

القسم الأول

نظرة عامة على الأداء الإقتصادي و المالي

- أ- مؤشرات الإقتصاد العيني و الحقيقي و مصادر النمو..... ١
- ب- السكان و التشغيل..... ٢
- ج- الأسعار المحلية (متوسط الفترة)..... ٢
- د- مؤشرات المالية العامة..... ٣
- هـ- ملخص الدين العام المحلي (بالمليون جنية، رصيد نهاية الفترة)..... ٤
- و- إجمالي الدين العام الخارجي (مليون دولار، رصيد نهاية الفترة)..... ٤
- ز- خدمة الدين الحكومي (مليون جنية، تدفقات)..... ٤
- ح- المؤشرات النقدية (نهاية الفترة)..... ٥
- ط- القطاع المالي والاستثمارات..... ٦
- ي- معاملات القطاع الخارجي..... ٧

القسم الأول: نظرة عامة على الأداء الإقتصادي والمالي

# بيان ربع سنوى				# بيان سنوى						
ابريل-يونيو ٢٠١٧ *	يناير - مارس ٢٠١٧	أكتوبر-ديسمبر ٢٠١٦	ابريل-يونيو ٢٠١٦	٢٠١٧/٢٠١٦ ^{/١}	٢٠١٦/٢٠١٥	# ٢٠١٥/٢٠١٤	# ٢٠١٤/٢٠١٣	# ٢٠١٣/٢٠١٢	# ٢٠١٢/٢٠١١	
أ. الاقتصاد العينى (بالأسعار الجارية)										
٩٠٤,٤٠٠	٨٧٦,٠٠٠	٨٥٥,٨٠٠	٦٦١,١٠٠	٣,٤٧٠,٠٠٠	٢,٧٠٩,٤٠٠	٢,٤٤٣,٩٠٠	٢,١٣٠,٠٠٠	١,٨٦٠,٤٠٠	١,٦٧٤,٧٠٠	الناتج المحلى (بأسعار السوق بالمليون جنيه)
٥١,١٣٢	٤٩,٥٢٧	٥٩,٧٠٦	٧٤,٦٣٩	٢٣٤,٣٢٥	٣٣٢,٩٢٧	٣٣٢,٧٠٠	٣٠٥,٦٠٢	٢٨٨,٥٤٢	٢٧٩,٣٤٩	الناتج المحلى (بأسعار السوق بالمليون دولار)
٨٩٧,٣٥٠	٨٦١,٥٤٨	٨٤١,٧٨٩	٦٥٢,٢٧٥	٣,٤٠٩,٥٠٤	٢,٦٧٤,٤١٠	٢,٤٧٣,١٠٠	٢,٢٠٥,٥٩٤	١,٩٢٤,٨٠٨	١,٧١٣,١٤٦	الناتج المحلى (بتكلفة عوامل الإنتاج بالمليون جنيه)
٥٠,٧٣٤	٤٨,٧٠٩	٥٨,٧٢٨	٧٣,٦٤٣	٢٣٠,٢٤٠	٣٢٨,٦٢٧	٣٣٦,٦٧٥	٣١٦,٤٤٨	٢٩٨,٥٣١	٢٨٥,٧٦٢	الناتج المحلى (بتكلفة عوامل الإنتاج بالمليون دولار)
--	--	--	--	--	--	--	--	--	--	نصيب الفرد من الناتج المحلى الإجمالى (بالجنيه)
--	--	--	--	--	--	--	--	--	--	نصيب الفرد من الناتج المحلى الإجمالى (بالدولار)
ب. مؤشرات الاقتصاد العينى ومصادر النمو ^{/٢}										
(معدل النمو)										
٥.٠	٤.٤	٣.٩	٤.٥	٤.٢	٤.٣	٤.٤	٢.٩	٢.٢	٢.٢	الناتج المحلى الحقيقى (بأسعار السوق) ^{/٣}
٤.٨	٤.٢	٣.٦	٢.٣	٣.٦	٢.٣	٣.٤	٢.٩	٢.٢	٢.٢	الناتج المحلى الحقيقى (بتكلفة عوامل الإنتاج) ^{/٣}
١.٤	٣.٠	٣.٩	٠.٦	٢.١	٠.٩	١.٦	١.٩	١.١	١.٦	القطاع السلمى
١٠.٠	٨.١	٣.٣	٢.٥	٥.٥	٢.٧	٥.٢	٢.٦	٣.٢	٢.٨	قطاع الخدمات الإنتاجية
٥.٢	٢.٤	٣.٥	٤.٩	٤.٠	٤.٧	٤.٩	٥.٥	٣.٤	٣.٠	الخدمات الإجتماعية
٦.٣	٥.٧	٢٢.٧	٢٦.٠	١١.٣	١١.٢	٨.٦	١.٧	٨.٤-	٥.٨	الاستثمارات ^{/٥ /٤}
٣.١	٣.٣	٧.٣	٢.٢	٤.٠	٤.٦	٣.٦	٤.٩	٣.٢	٦.٠	الإستهلاك النهائى ^{/٤}
٣.٢	٣.٤	٨.٠	١.٧	٤.٢	٤.٦	٣.١	٤.٤	٣.٣	٦.٥	الإستهلاك الخاص
٢.٨	٢.٩	٢.٥	٤.٨	٢.٥	٣.٩	٧.٠	٨.٤	٢.٢	٣.١	الإستهلاك العام
١١٩.٩	١٥٦.٥	٦٨.٥	٢.٤-	٨٦.٠	١٤.٥-	٠.٦-	١٠.٩-	٤.٥	٢.٣-	الصادرات السلعية والخدمية ^{/٤}
--	---	--	---	-	--	--	--	--	--	نصيب الفرد من الناتج المحلى الإجمالى الحقيقى
الإلتحاق المحلى ^{/٦}										
٥٣.٤-	٣٨.٦-	٣٦.٣-	٣٠.٩	٢٧.٩-	٤.٦	٢٧.٩	٢٤.٢-	٧.٩	٢٩.٥-	معدل النمو الإسمى السنوى
٢.٧	٢.٦	٢.٦	٧.٨	٣.١	٥.٥	٥.٨	٥.٢	٧.٩	٨.٠	نسبة إلى الناتج المحلى الإجمالى
الاستثمارات المحلية ^{/٥ /٦}										
١٤.٩	٣٦.٤	٤٤.٣	٢٤.٥	٣٠.١	١٦.٧	٢٠.٢	٩.٩	١.٥-	١٠.١	معدل النمو الإسمى السنوى
١٥.٣	١٧.١	١٦.٤	١٨.٢	١٥.٣	١٥.٠	١٤.٣	١٣.٦	١٤.٢	١٦.٠	نسبة إلى الناتج المحلى الإجمالى

المصدر: وزارة التخطيط والمتابعة والإصلاح الإداري.

* بيان مبدئي، وقابل للتعديل.

-- بيان غير متاح. بداية سلسلة زمنية جديدة وفقاً للتعداد الاقتصادي من قبل وزارة التخطيط.

بيان محلي في ضوء البيانات الحديثة الصادرة عن وزارة التخطيط والمتابعة والإصلاح الإداري. قامت وزارة التخطيط بمراجعة السلسلة الزمنية للناتج المحلي الإجمالي ابتداءً من عام ٢٠١٢/٢٠١١ وحتى عام ٢٠١٥/٢٠١٤ وفقاً للتعداد الاقتصادي.

/١ قامت وزارة التخطيط والمتابعة والإصلاح الإداري بمراجعة بيانات الناتج المحلي الإجمالي لعام ٢٠١٦/١٥ على أساس ربع سنوي.

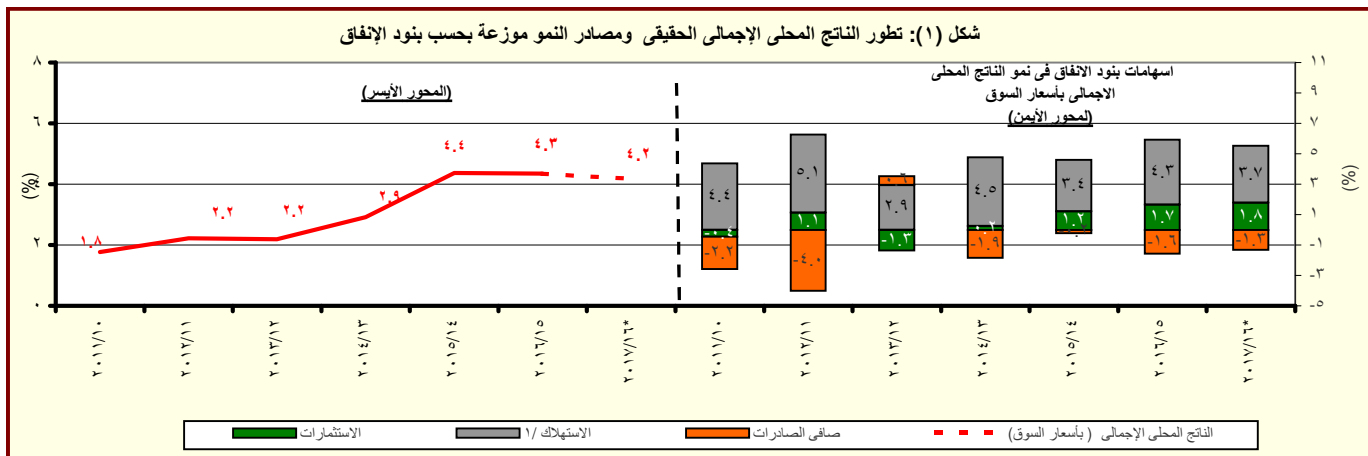
/٢ تم حساب معدلات النمو الحقيقية باستخدام الأسعار الثابتة لعام ٢٠٠٧/٠٦، ولكن بدءاً من عام ٢٠١٣/١٢ تم حساب معدلات النمو باستخدام الأسعار الثابتة لعام ٢٠١٢/١١.

/٣ تشمل نشاط قطاع البترول والغاز الطبيعي.

/٤ تشمل صافي الضرائب غير المباشرة.

/٥ رأس المال الثابت، يشمل التغير في المخزون.

/٦ بالأسعار الجارية.



المصدر: وزارة التخطيط والمتابعة والإصلاح الإداري.

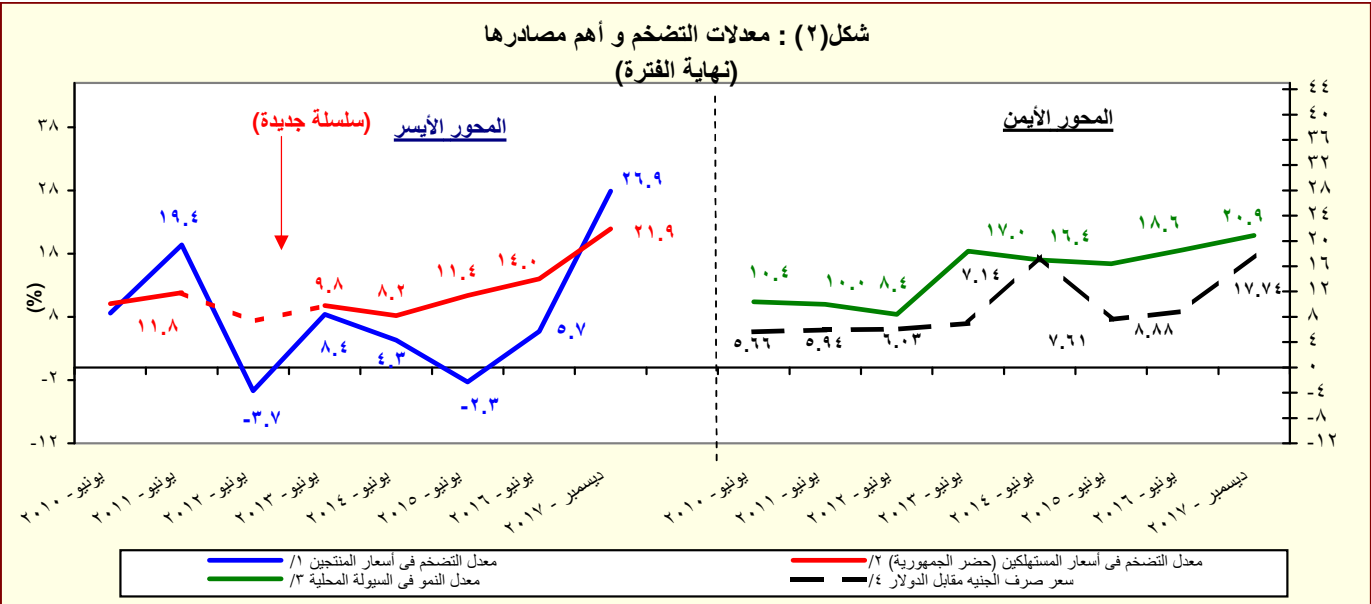
* بيان مبدئي، وقابل للتعديل.

/١ تتضمن الإستهلاك العام والخاص.

القسم الأول: نظرة عامة على الأداء الإقتصادي والمالى (تابع)

بيان سنوي				بيان سنوي				
أكتوبر- ديسمبر ٢٠١٧	يوليو- سبتمبر ٢٠١٧	ابريل- يونيو ٢٠١٧	أكتوبر- ديسمبر ٢٠١٦	٢٠١٣/١٢	٢٠١٤/١٣	٢٠١٥/١٤	٢٠١٦/١٥	٢٠١٧/١٦
ج . السكان								
٩٦.٢	٩٥.٨	٩٣.٣	٩٢.٢	٩٣.٣	٩١.١	٨٩.٠	٨٦.٧	٨٤.٧
٤.٣	٤.٦	٢.٦	٢.٣	٢.٤	٢.٤	٢.٦	٢.٤	٢.٨
١١.٣	١١.٩	١٢.٠	١٢.٤	١٢.٠	١٢.٧	١٢.٨	١٣.٠	١٣.٢
د . الأسعار المحلية (متوسط الفترة)								
٢٦.١	٣٢.٢	٣٠.٣	١٨.٨	٢٣.٣	١٠.٢	١٠.٩	١٠.١	٦.٩
٣١.٥	٣٨.٦	٣٦.٣	٢٠.٤	٣٠.٠	١.٤-	١.٨-	٦.٥	٠.٧
١٩.٣	١٩.١	١٦.١	١٤.٣	١٩.٣	١٢.١	٩.٢٩	٩.٢٥	٩.٧٥
١٨.٩	٢٠.١	١٩.٧	١٧.٢	١٧.٥	١١.٨	١١.٤	١٠.٩	١٣.٤
١٣.٦	١٢.٩	١١.٠	١٠.٣	١١.٢	٧.٤	٧.٠	٧.٢	٧.٨
١٩.٠	١٨.٩	١٦.٣	١٣.٦	١٨.٩	٩.٧	٩.١	٨.٨	٩.٥
١٧.٦٥	١٧.٧٢	١٨.٠٢	١٤.٣٣	١٤.٧٢	٨.١٥	٧.٤٢	٦.٩٧	٦.٤٥

المصادر: وزارة التخطيط والبنك المركزى المصرى والجهاز المركزى للتعبئة العامة والإحصاء.
بيان غير متاح
تمت مراجعته
لا يتضمن المصريين المقيمين فى الخارج.
بدأ من اغسطس ٢٠٠٩، تم استحداث سلسلة أرقام قياسية جديدة لأسعار المستهلكين (حضر الجمهورية) باستخدام الأوزان المستخرجة من بحث الدخل و الانفاق و الاستهلاك لعام ٢٠٠٩/٢٠٠٨ مع استخدام بيانات شهر يناير ٢٠١٠ كفترة الأساس. وفيما يخص بيانات ما قبل ذلك التاريخ، فقد استخدمت الاوزان المستخرجة من بحث الدخل والانفاق والاستهلاك لعام ٢٠٠٥/٢٠٠٤ مع استخدام يناير ٢٠٠٧ كشهر أساس.
قام الجهاز المركزى للتعبئة العامة والإحصاء بإصدار رقم قياسي جديد لأسعار المنتجين بدءاً من سبتمبر ٢٠٠٧ ليحل محل الأرقام القياسية لأسعار الجملة، وذلك بإستخدام أسعار السلع والخدمات للسنة المالية (٢٠٠٥-٢٠٠٤) كفترة أساس لسلسلة الأرقام القياسية، كما تم إستخراج الأوزان باستخدام متوسط عامى (٢٠٠٢-٢٠٠٣، ٢٠٠٣-٢٠٠٤) للقيم الإجمالية للإنتاج الصناعى والزراعى والخدمى.
البيانات تعكس نهاية الفترة.
متوسط ميلادى.



المصدر: البنك المركزى المصرى و الجهاز المركزى للتعبئة العامة والإحصاء
تغيير فى السلسلة. تعكس البيانات قبل يونيو ٢٠٠٧ معدلات التضخم وفقاً لأسعار الجملة.
بدأ من اغسطس ٢٠٠٩، تم استحداث سلسلة أرقام قياسية جديدة لأسعار المستهلكين (حضر الجمهورية) باستخدام الأوزان المستخرجة من بحث الدخل و الانفاق و الاستهلاك لعام ٢٠٠٩/٢٠٠٨ مع استخدام بيانات شهر يناير ٢٠١٠ كفترة الأساس. وفيما يخص بيانات ما قبل ذلك التاريخ، فقد استخدمت الاوزان المستخرجة من بحث الدخل والانفاق والاستهلاك لعام ٢٠٠٥/٢٠٠٤ مع استخدام يناير ٢٠٠٧ كشهر أساس.
يعرف إجمالى السبيلة المحلية كإجمالى صافى الأصول الأجنبية وصافى الأصول المحلية لدى الجهاز المصرفى (فى جانب الأصول) ، أو كجملة المعروض النقدى وأشباه النقود لدى الجهاز المصرفى (فى جانب الخصوم).
يعكس البيان متوسط شهرى.

القسم الأول: نظرة عامة على الأداء الإقتصادى والمالى (تابع)

يوليو-يناير ٢٠١٨/٢٠١٧	٢٠١٧/٢٠١٦ ٢٠١٦/٢٠١٥	٢٠١٦/٢٠١٥ ٢٠١٥/٢٠١٤	٢٠١٤/٢٠١٣ ٢٠١٣/١٢	٢٠١٢/١١	٢٠١٢/١١
موازنة	ختمى مبدئى	فطى			
٥. مؤشرات المالية العامة ^{١/٤}					
١- قطاع الموازنة العامة (بالمليون جنيه) ^{٥/}					
إجمالى الإيرادات	٨٣٤,٦٢٢	٦٥٩,١٨٤	٤٩١,٤٨٨	٤٦٥,٢٤١	٤٥٦,٧٨٨
إجمالى المصروفات	١,٢٠٧,١٣٨	١,٠٣١,٩٤١	٨١٧,٨٤٤	٧٣٣,٣٥٠	٧٠١,٥١٤
الميزان الأولى ^{٦/}	٩,٨٧٨	-٦٢,٩٨٨	-٩٥,٨٦٠	-٨٦,٤٢٢	-٨٢,٢٨٩
العجز النقدى ^{٧/}	٣٧٢,٥١٦	٣٧٢,٧٥٧	٣٢٦,٣٥٦	٢٦٨,١٠٩	٢٤٤,٧٢٧
العجز الكلى	٢١٨,٠٩٣	٣٧١,١٠٨	٣٣٩,٤٩٥	٢٧٩,٤٣٠	٢٥٥,٤٢٩
٢- قطاع الموازنة العامة ^{٥/} (معدل نمو سنوى)					
إجمالى الإيرادات	٢٩.٥	٣٤.١	٥.٦	١.٩	٣٠.٤
الإيرادات الضريبية	٤٦.٩	٣٩.٤	١٥.٢	١٧.٥	٣.٧
الإيرادات غير الضريبية	-١٧.٠	-٢.٤	١٢.٦ ^{١/}	-١٨.٩ ^{١/}	٩٨.١
إجمالى المصروفات (ومنها):	٢٢.٨	٢٣.٨	١١.٥	٤.٥	١٩.٣
الأجور وتعويضات العاملين	٦.٨	٤.٩	٧.٧	١١.١	١٦.٤
الفوائد المدفوعة	٣٢.٨	٣٠.٢	٢٦.٢	١١.٥	١٧.٨
٣- قطاع الحكومة العامة (مليون جنيه) ^{٨/}					
إجمالى الإيرادات	--	--	٥٤٩,٠٨٠	٥٣٨,٣٧٨	٥١٩,٤٤٩
إجمالى المصروفات	--	--	٨٨٦,٧٧٤	٨٠٥,٩٢٩	٧٥٩,٨٤٧
العجز الكلى	--	--	٣٣٧,٦٩٤	٢٦٧,٥٥١	٢٤٠,٣٩٨
٤ - نسبة إلى الناتج المحلى الإجمالى ^{٩/}					
قطاع الموازنة العامة ^{١٠/}					
إجمالى الإيرادات	٨.٣	١٩.٠	١٨.١	١٩.٠	٢١.٤
الإيرادات الضريبية	٦.٨	١٣.٣	١٣.٠	١٢.٥	١٢.٢
الإيرادات غير الضريبية	١.٤	٥.٧	٥.١	٦.٥	٩.٢
إجمالى المصروفات (ومنها):	١٣.٣	٢٩.٤	٣٠.٢	٣٠.٠	٣٢.٩
الأجور وتعويضات العاملين	٣.٠	٦.٥	٧.٩	٨.١	٨.٤
الفوائد المدفوعة	٤.٨	٩.١	٩.٠	٧.٩	٨.١
الميزان الأولى ^{٦/}	-٠.٣	-١.٨	-٣.٥	-٣.٥	-٣.٩
العجز النقدى ^{٧/}	٥.٠	١٠.٧	١٢.١	١١.٠	١١.٥
العجز الكلى	٥.١	١٠.٩	١٢.٥	١١.٤	١٢.٠
الحكومة العامة ^{٨/}					
الميزان الأولى ^{٦/}	--	--	-٥.٤	-٤.٣	-٤.٥
العجز الكلى	--	--	١٣.٧	١١.٦	١٢.٠

المصدر: وزارة المالية

-- بيان غير متاح

١/ يرجع الإنخفاض في الإيرادات غير الضريبية إلى تراجع الموارد الاستثنائية من المنح خلال عام المقارنة.

٢/ مبدئى. جدير بالذكر أن بيانات الحساب الختامى للموازنة العامة للدولة للعام المالى ٢٠١٧/٢٠١٦ مازالت معروضة على مجلس النواب وتعد مبدئية لحين اعتمادها.

٣/ تعكس بيانات الموازنة العامة للدولة بموجب قانون ربط الموازنة رقم ١٤٥ لعام ٢٠١٧.

٤/ تم إعادة تبويب فـعليـات الموازنة العامة لتتفق مع معايير صندوق النقد الدولى والمعروفة بـ GFS ٢٠٠١ (على أساس نقدى).

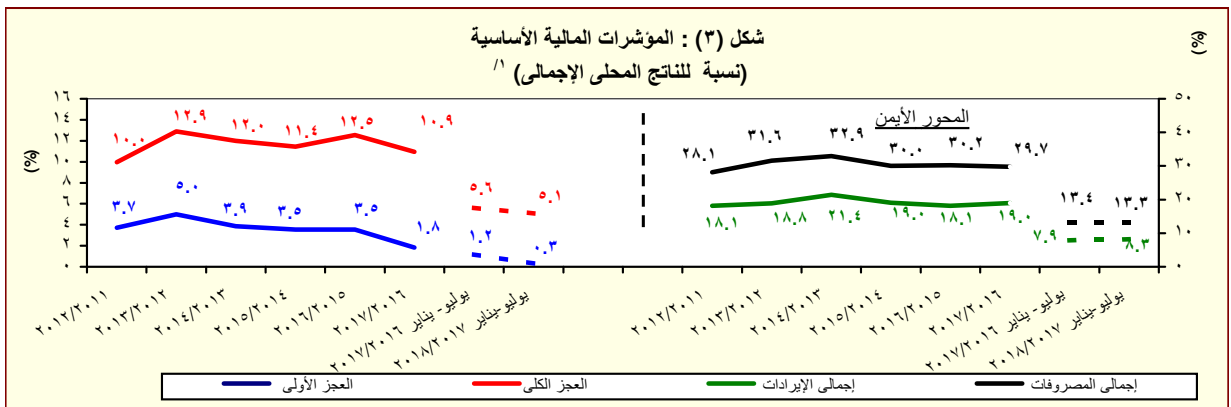
٥/ يشمل قطاع موازنة الجهاز الإدارى و المحليات، والهيئات الخدمية العامة.

٦/ العجز الكلى مخصصاً منه الفوائد المدفوعة.

٧/ العجز الكلى بدون صافى حيازة الأصول المالية.

٨/ تشمل المعاملات المالية لكل من أجهزة الموازنة العامة، وبـنـك الإستثمار القومى، وصناديق التأمين والمعاشات ، ومع مراعاة إستبعاد كافة المعاملات البنينية للجهات الثلاث لمنع إزدواجية الحساب.

٩/ تم مراجعة تقديرات الناتج المحلى الإجمالى مؤخراً لتصبح ٣٤٧٠ مليار جنيه في عام ٢٠١٦/٢٠١٧ بدلاً من تقديرات سابقة بنحو ٣٤٧٨ مليار جنيه. في حين قدرت توقعات الناتج المحلى الإجمالى للسنة المالية ٢٠١٧/٢٠١٨ بنحو ٤٢٨٦.٥ مليار جنيه وفقاً لتقديرات وزارة المالية.



المصدر: وزارة المالية

١/ مبدئى. جدير بالذكر أن بيانات الحساب الختامى للموازنة العامة للدولة للعام المالى ٢٠١٧/٢٠١٦ مازالت معروضة على مجلس النواب وتعد مبدئية لحين اعتمادها.

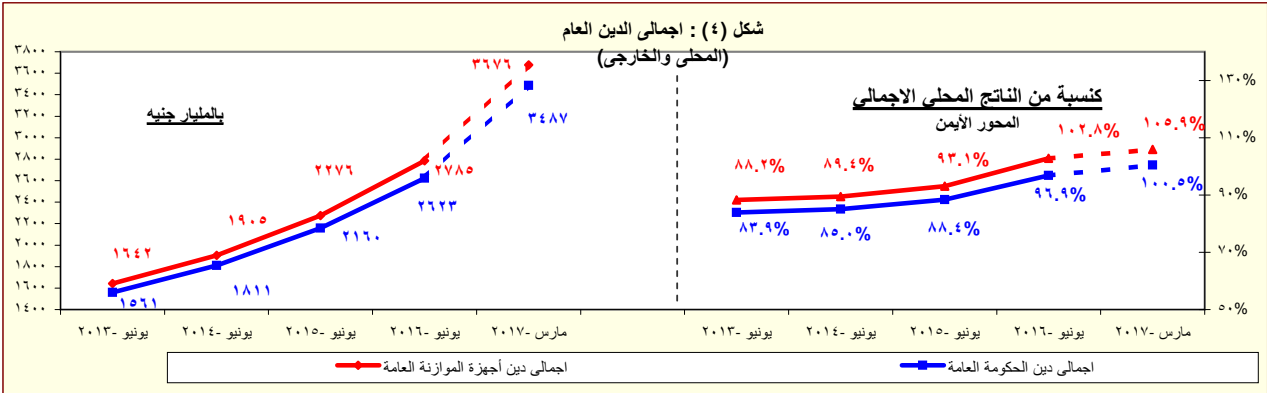
القسم الأول: نظرة عامة على الأداء الإقتصادي والمالى (تابع)

بيانات ربع سنوى				بيانات سنوى				
مارس-٢٠١٧*	ديسمبر-٢٠١٦	سبتمبر-٢٠١٦	مارس-٢٠١٦	يونيو-٢٠١٦	يونيو-٢٠١٥	يونيو-٢٠١٤	يونيو-٢٠١٣	يونيو-٢٠١٢
١- ملخص الدين العام المحلى								
(بالمليون جنيه، رصيد نهاية الفترة) ^{١/}								
١-إجمالي الدين المحلى لأجهزة الموازنة العامة ^{٢/}								
٣,٠٩٧,٥٦١ (٢٥.٨)	٣,٠٢٧,٢٥١ (٢٧.٨)	٢,٧٠٣,٥٤٧ (٢٠.٢)	٢,٤٦٢,٣٠٤ (٢٢.٢)	٢,٥٧٣,٠٤٢ (٢٣.٤)	٢,٠٨٤,٧٤٨ (٢٢.٦)	١,٦٩٩,٩٤٦ (١٧.٧)	١,٤٤٤,٣٧٠ (٢٥.٠)	١,١٥٥,٣١٢ (١٩.٤)
ودائع أجهزة الموازنة العامة								
٣٩٨,٤٧٣ (٥١.٤)	٣٨٩,٧٥٨ (٥٧.٠)	٢٩٣,٣٢١ (٢٠.٠)	٢٦٣,١٣٩ (٢١.٠)	٢٨٧,١٨٧ (٣١.٤)	٢١٨,٥٦٠ (٣٥.٣)	١٦١,٤٨٥ (١١.٩)	١٨٣,٢٣٠ (١١.٢)	١٦٤,٧٨٨ (٣.٥)
صافى الدين المحلى لأجهزة الموازنة العامة								
٢,٦٩٩,٠٨٨ (٢٢.٧)	٢,٦٣٧,٤٩٣ (٢٤.٤)	٢,٤١٠,٢٢٦ (٢٠.٢)	٢,١٩٩,١٦٥ (٢٢.٥)	٢,٢٨٥,٨٥٥ (٢٢.٥)	١,٨٦٦,١٨٨ (٢١.٣)	١,٥٣٨,٤٦١ (٢٢.٠)	١,٢٦١,١٤٠ (٢٧.٣)	٩٩٠,٥٢٤ (٢٢.٦)
٢-إجمالي الدين المحلى للحكومة العامة ^{٣/}								
٢,٩٠٨,١٤١ (٢٦.٨)	٢,٨٤٠,٨٣٥ (٢٩.٢)	٢,٥٢٣,٠٨٤ (١٩.٦)	٢,٢٩٤,١١٦ (٢٢.٣)	٢,٤١١,٢٦٨ (٢٢.٥)	١,٩٦٨,٥٠٥ (٢٢.٦)	١,٦٠٦,٠٣٧ (١٧.٨)	١,٣٦٣,٧٠٦ (٢٦.١)	١,٠٨١,١٠٣ (٢١.٦)
ودائع الحكومة العامة								
٤٣١,٣٠٢ (٥٠.٨)	٤١٩,٠٠٤ (٥٦.١)	٣١٩,١٧٧ (٢١.١)	٢٨٦,٠٤٥ (٢٢.٨)	٣٢١,٩٢٤ (٣٨.١)	٢٣٣,٠٥٤ (٣٥.٧)	١٧١,٦٩٧ (١٠.٣)	١٩١,٤٣١ (١٠.٤)	١٧٣,٣٤١ (٤.١)
صافى الدين المحلى للحكومة العامة								
٢,٤٧٦,٨٣٩ (٢٣.٣)	٢,٤٢١,٨٣١ (٢٥.٤)	٢,٢٠٣,٩٠٧ (١٩.٤)	٢,٠٠٨,٠٧١ (٢٢.٢)	٢,٠٨٩,٣٤٤ (٢٠.٤)	١,٧٣٥,٤٥١ (٢١.٠)	١,٤٣٤,٣٤٠ (٢٢.٤)	١,١٧٢,٢٧٥ (٢٩.١)	٩٠٧,٧٦٢ (٢٥.٧)
٣-إجمالي الدين العام المحلى ^{٥/}								
٣,١٥٨,٦٩٥ (٢٤.٤)	٣,١٢٠,٠٦٨ (٢٩.٢)	٢,٦٨٩,٥٢٤ (٢٠.٢)	٢,٣٥٠,٨٢٢ (٢٤.٢)	٢,٤٨٠,٩٢٦ (٢٤.٥)	١,٩٩٣,٦٦٣ (٢٠.٣)	١,٦٥٦,٩٤٨ (١٧.٥)	١,٤١٠,٦٦٣ (٢٥.٧)	١,١٢٢,١٨٧ (٢٠.٤)
الودائع ^{٦/}								
٥٣٧,١٩٦ (٥١.٧)	٥١٨,٤٦٤ (٥٦.٦)	٤٠٣,٠١٦ (٢٥.٠)	٣٥٤,٠٢٢ (٢٥.٢)	٤٠٠,٢٨٢ (٢٩.٩)	٢٨٦,١٨١ (٢٧.٤)	٢٠٨,٢٧٩ (٢٠.٩)	٢٢١,٤٣٦ (١١.٨)	١٩٨,٠٦٧ (١٩.٠)
صافى الدين العام المحلى								
٢,٦٢١,٤٩٩ (٣١.٣)	٢,٦٠١,٦٠٤ (٣٦.٢)	٢,٢٨٦,٥٠٨ (٢٥.٦)	١,٩٩٦,٠٠٠ (٢٤.٠)	٢,٠٨٠,٦٤٤ (٢١.٩)	١,٧٠٧,٠٨٢ (١٧.٨)	١,٤٤٨,٦٦٩ (٢١.٨)	١,١٨٩,٢٢٧ (٢٨.٧)	٩٢٤,١٢٠ (٢٤.٧)
اجمالى دين أجهزة الموازنة العامة (محلى وخارجى) ^{٧/}								
٣,٦٧٦,٠٧٢ (٣٧.٣)	٣,٤٩٨,٧٨٣ (٣٧.٥)	٢,٩١٣,٦٥٢ (١٩.٩)	٢,٦٧٦,٨٨٨ (٢٣.٠)	٢,٧٨٥,٠١٣ (٢٢.٤)	٢,٢٧٥,٨٤٠ (١٩.٥)	١,٩٠٤,٨١٠ (١٦.٠)	١,٦٤١,٥٠٢ (٢٥.٥)	١,٣٠٨,٣٩١ (١٦.٢)
٢- اجمالي الدين العام الخارجى								
(مليون دولار، رصيد نهاية الفترة)								
٧٣,٨٨٩	٦٧,٣٢٣	٦٠,١٥٣	٥٣,٤٤٥	٥٥,٧٦٤	٤٨,٠٦٣	٤٦,٠٦٧	٤٣,٢٣٣	٣٤,٣٨٥
اجمالى الدين الخارجى الحكومى								
٣٢,٢٣٨	٢٦,٦٦٠	٢٤,٢١٧	٢٤,٤٦٨	٢٤,٤٣٧	٢٥,٧٠٧	٢٩,٠٥٤	٢٨,٤٩٠	٢٥,٥٩٤
اجمالى الدين الخارجى الغير حكومى								
٤١,٦٥١	٤١,٠٦٣	٣٥,٩٣٦	٢٨,٩٧٧	٣١,٣٢٨	٢٢,٣٥٦	١٧,٠١٣	١٤,٧٤٤	٨,٧٩٠
ج- خدمة الدين الحكومى ^{٨/}								
(مليون جنيه، تدفقات)								
اجمالى خدمة الدين								
٤٣٨,٨١٠	٢٧٥,٦٩٤	١٠١,٢٢١	٣١٧,١٩١	٤٩٣,٧٧٩	٤٢٩,٤٧٤	٢٨٠,٦٩٧	٢١٨,٢٥٧	١٤٠,٩١٦
خدمة الدين المحلى								
٣٩٥,٩٣٢	٢٤٥,٩٨٥	٨١,٦١٦	٢٧٩,٤٣٧	٤٥٠,٥٧٣	٣٩٢,٠٦٣	٢٦٦,٠٨٤	٢٠٣,١٧٣	١٢٢,٣٢٢
خدمة الدين الخارجى								
٤٢,٨٧٨	٢٩,٧٠٩	١٩,٦٠٥	٣٧,٧٥٥	٤٣,٢٠٦	٣٧,٤١٢	١٨,٦١٣	١٥,٠٨٤	١٨,٥٩٤
ملاحظات (نسبة الى الناتج المحلى الاجمالى) ^{٩/}								
إجمالى الدين المحلى لأجهزة الموازنة العامة								
٨٩.٣%	٨٧.٢%	٧٧.٩%	٩٠.٩%	٩٥.٠%	٨٥.٣%	٧٩.٨%	٧٧.٦%	٦٩.٠%
صافى الدين المحلى لأجهزة الموازنة العامة								
٧٧.٨%	٧٦.٠%	٦٩.٥%	٨١.٢%	٨٤.٤%	٧٦.٤%	٧٢.٢%	٦٧.٨%	٥٩.١%
إجمالى الدين المحلى للحكومة العامة								
٨٣.٨%	٨١.٩%	٧٢.٧%	٨٤.٧%	٨٩.٠%	٨٠.٥%	٧٥.٤%	٧٣.٣%	٦٤.٦%
صافى الدين المحلى للحكومة العامة								
٧١.٤%	٦٩.٨%	٦٣.٥%	٧٤.١%	٧٧.١%	٧١.٠%	٦٧.٣%	٦٣.٠%	٥٤.٢%
إجمالى الدين العام المحلى								
٩١.٠%	٨٩.٩%	٧٧.٥%	٨٦.٨%	٩١.٦%	٨١.٦%	٧٧.٨%	٧٥.٨%	٦٧.٠%
صافى الدين العام المحلى								
٧٥.٥%	٧٥.٠%	٦٥.٩%	٧٣.٧%	٧٦.٨%	٦٩.٩%	٦٨.٠%	٦٣.٩%	٥٥.٢%
اجمالى دين أجهزة الموازنة العامة (محلى وخارجى) ^{٧/}								
١٠٠.٩%	١٠٠.٨%	٨٤.٠%	٩٨.٨%	١٠٢.٨%	٩٣.١%	٨٩.٤%	٨٨.٢%	٧٨.١%
اجمالى الدين الخارجى								
٣٨.٥%	٣٥.٢%	١٥.٣%	١٧.٥%	١٨.٣%	١٥.٠%	١٥.٥%	١٦.٣%	١٢.٤%
الدين الخارجى الحكومى								
١٦.٨%	١٣.٧%	٦.١%	٨.٠%	٨.٠%	٨.٠%	٩.٧%	١٠.٧%	٩.٢%

المصدر: وزارة المالية و البنك المركزى المصرى.

() معدل النمو عن العام السابق.
* بيان مبدئى، خاضع للمراجعة.

- ١/ تعكس البيانات رصيد الدين المحلى ثلاث مستويات تجميعية هي: الدين المحلى لأجهزة الموازنة العامة، الدين المحلى للمجموع للحكومة العامة، والدين العام المحلى المجمع. يشمل الدين المحلى لأجهزة الموازنة العامة أرصدة الدين المستحقة على وحدات الجهاز الإدارى، وحدات الإدارة المحلية، والهيئات الخدمية. ويتضمن الدين المحلى للحكومة العامة أرصدة الدين المستحق على أجهزة الموازنة العامة للدولة وبنك الإستثمار القومى وصناديق التأمين الإجتماعى. أما عن الدين العام المحلى فيشمل أرصدة الدين المحلى المجمع لكل من الحكومة العامة و الهيئات الإقتصادية.
- ٢/ يمثل المديونية المستحقة على أجهزة الموازنة العامة (وحدات الجهاز الإدارى، وحدات الإدارة المحلية، و الهيئات الخدمية).
- ٣/ جذير بالذكر أن التراجع فى ودائع أجهزة الموازنة العامة ترجع الى استخدام حوالى ٦٠ مليار جنيه وفقاً للقرار الجمهورى رقم ١٠٥ لعام ٢٠١٣.
- ٤/ يمثل رصيد الدين المجمع المستحق على أجهزة الموازنة العامة للدولة و بنك الإستثمار القومى و صناديق التأمين الإجتماعى بعد إستبعاد المديونيات والعلاقات الداخلية فيما بين القطاعات الثلاثة و التى تتمثل فى إقتراض أجهزة الموازنة العامة من بنك الإستثمار القومى، سندات وزارة المالية لدى صناديق التأمين الإجتماعى و بنك الإستثمار القومى،سندات صناديق التأمين الإجتماعى و أخيراً إقتراض بنك الإستثمار القومى من صناديق التأمين الإجتماعى.
- ٥/ يمثل رصيد الدين المجمع المستحق على الحكومة العامة و الهيئات الإقتصادية بعد إستبعاد إقتراض الهيئات الإقتصادية من بنك الإستثمار القومى، وإقتراض أجهزة الموازنة من الهيئات الإقتصادية.
- ٦/ ودائع الحكومة العامة و الهيئات الإقتصادية بعد إستبعاد ودائع صناديق التأمين الإجتماعى وإقتراض قطاع الموازنة من الهيئات الإقتصادية.
- ٧/ يشمل إجمالى دين أجهزة الموازنة العامة الدين الخارجى الذى تتولى وزارة المالية خدمته طبقاً للجهات الداتنة.
- ٨/ البيان الربع سنوى لخدمة الدين الحكومى يعكس التدفقات التراكمية لخدمة الدين منذ بداية العام المالى .
- ٩/ تم مراجعة تقديرات الناتج المحلى الإجمالى مؤخراً لتصبح ٣٤٧٠ مليار جنيه فى عام ٢٠١٦/٢٠١٧ بدلاً من تقديرات سابقة بنحو ٣٤٧٨ مليار جنيه. فى حين قدرت توقعات الناتج المحلى الإجمالى للسنة المالية ٢٠١٧/٢٠١٨ بنحو ٤٢٨٦,٥ مليار جنيه وفقاً لتقديرات وزارة المالية.
- ١٠/ يمكن تفسير الارتفاع الملحوظ فى إجمالى الدين العام الخارجى كنسبة من الناتج المحلى فى نهاية شهر يونيو ٢٠١٧ فى ضوء عدد من العوامل أهمها: انخفاض الناتج المحلى الإجمالى المُقيّم بالدولار الأمريكى نتيجة تحرير سعر الصرف الذى تمّ فى نوفمبر ٢٠١٦، بالإضافة إلى زيادة إجمالى الدين العام الخارجى بـ ٢٣.٣ مليار دولار فى الفترة من نهاية يونيو ٢٠١٦ إلى نهاية يونيو ٢٠١٧.



المصدر: وزارة المالية - البنك المركزى المصرى.

* بيان مبدئى

القسم الأول: نظرة عامة على الأداء الإقتصادى والمالى (تابع)

بيان سنوى					أحدث بيان متاح				
٢٠١٣/١٢	٢٠١٤/١٣	٢٠١٥/١٤	٢٠١٦/١٥	٢٠١٧/١٦	أغسطس-١٧	سبتمبر-١٧	أكتوبر-١٧	نوفمبر-١٧ ^{١/٢}	
٢. المؤشرات النقدية (نهاية الفترة)									
مليون جنيه									
٣١٧,٩٤٤	٣٦٤,٤٧٣	٤٨٥,٨٧٦	٤٧٨,٠٧٦	٥٧٧,٥٨٢	٥٨٦,٨٩٩	٥٨٦,٦٢٤	٦٧٥,٠٦٩	٦٦٠,٩٧٢	نقود الإحتياط ^{١/١}
١,٢٩٦,٠٨٦	١,٥١٦,٦٠١	١,٧٦٥,٤٩٢	٢,٠٩٤,٥٠٠	٢,٩١٨,١٩٣	٣,٠٠٣,٨٨٦	٣,٠٥٠,٣٧٣	٣,٠٨٨,٠٥٢	٣,١٤٠,٦٢٩	إجمالى السيولة
٣٤٤,١٠٠	٤١٠,٥٥٤	٤٩٩,٠٦٥	٥٧٢,٩٣٥	٧٠٧,٤٢٧	٧١٨,٧٥٩	٧٣٨,٤٥٦	٧٢٤,٧٩٩	٧٢٧,٤٣٩	المعروض النقدى ^{١/٢}
٩٥١,٩٨٦	١,١٠٦,٠٤٧	١,٢٦٦,٤٢٧	١,٥٢١,٥٦٥	٢,٢١٠,٧٦٦	٢,٢٨٥,١٢٧	٢,٣١١,٩١٧	٢,٣٢٣,٢٥٣	٢,٤١٣,١٩٠	أشباه النقود ^{١/٣}
معدل النمو السنوى									
٢٠.٦	١٤.٦	٣٣.٣	١.٦-	٢٠.٨	١٧.٧	١٥.٤	٣٣.٠	٢٧.٨	نقود الإحتياط ^{١/١}
١٨.٤	١٧.٠	١٦.٤	١٨.٦	٣٩.٣	٣٩.٦	٣٩.٧	٤٠.٥	٢٠.٧	إجمالى السيولة (معدل النمو الاسمى)
٢١.٨-	٣.٣-	٥٦.٨-	٢٦٩.٧-	١٦٩.٩	٢٥٥.٩	٢٦٨.٦	٢٥٥.١	١٩٧.١	صافى الأصول الأجنبية
٢٥.٢	١٩.١	٢٢.٧	٢٧.٣	٣٠.٩	٢٥.٠	٢٤.٧	٢٤.٩	٥.٨	صافى الأصول المحلية
٩.٨	٧.٤	١٦.٧	١٤.٢	٣٨.٠	٣٤.٦	٣٤.٠	٣٤.١	٦.٢	صافى المطلوبات من القطاع الخاص ^{١/٤}
٨.٦	٨.٨	٤.٩	٤.٦	٩.٥	٧.٧	٨.١	٩.٧	٥.٣-	إجمالى السيولة (معدل النمو الحقيقى)
معدلات الإقراض إلى الودائع ^{١/٥}									
٢٨.٢	٢٢.٨	٢٦.٣	٤٨.٠	٦٧.٦	٦٦.١	٦٧.٩	٦٨.٤	٦٨.١	القطاع الحكومى
٤٨.٣	٤٣.٦	٤٣.٨	٤٣.٧	٤٢.٦	٤٠.٩	٤٠.٢	٣٩.٩	٣٩.٤	القطاع غير الحكومى
٤٥.١	٤٠.١	٣٨.٤	٣٩.٩	٣٩.٩	٣٨.٠	٣٧.٣	٣٦.٩	٣٦.٣	بالعملة المحلية
٥٩.٩	٥٨.٥	٦٨.٣	٦٠.٠	٤٩.٥	٤٩.١	٤٨.٩	٤٩.٢	٤٩.٠	بالعملة الأجنبية
مؤشرات:									
٤.٠٨	٤.١٦	٣.٦٣	٤.٣٨	٥.٠٥	٥.١٢	٥.٢٠	٤.٥٧	٤.٧٥	مضاعف السيولة المحلية ^{١/٦}
١.٥٦	١.٥١	١.٤٩	١.٤٠	١.٣٨	١.٦٦	١.٦٤	١.٦٢	١.٤٩	معدل دوران النقود (وسطى) ^{١/٧}
١٧.٣	١٥.٦	١٤.٩	١٥.٥	٢٣.٨	٢٢.١	٢١.٨	٢١.٥	٢١.٤	معدل الدورة فى السيولة المحلية ^{١/٨}
٢٤.٤	٢٣.٤	٢١.٠	٢٠.٠	٣٠.٠	٢٥.٠	٢٤.٦	٢٤.٢	٢٤.١	معدل الدورة فى الودائع ^{١/٩}
٦٩.٧	٧١.٢	٧٢.٢	٧٧.٣	٨٤.١	٧٠.١	٧١.٢	٧٢.٠	٧٣.٣	نسبة إجمالى السيولة / الناتج المحلى الإجمالى [#]

المصادر: البنك المركزى المصرى وحسابات وزارة المالية.

* مبدئى.

بيان معدل.

١/ تتضمن النقود المتداولة خارج البنك المركزى بالإضافة إلى ودائع البنوك لدى البنك المركزى بالجنيه المصرى.

٢/ يتضمن النقود المتداولة خارج الجهاز المصرفى بالإضافة إلى الودائع الجارية بالعملة المحلية. لا تتضمن الشيكات والحوالات تحت التحصيل.

٣/ تتضمن الودائع الجارية بالعملة الاجنبية والودائع غير الجارية بالعملات المحلية والأجنبية .

٤/ يتضمن المطلوبات من القطاع الخاص و القطاع العائلى.

٥/ لا تتضمن كل من الودائع لدى البنك المركزى والقروض الممنوحة من قبل البنك المركزى.

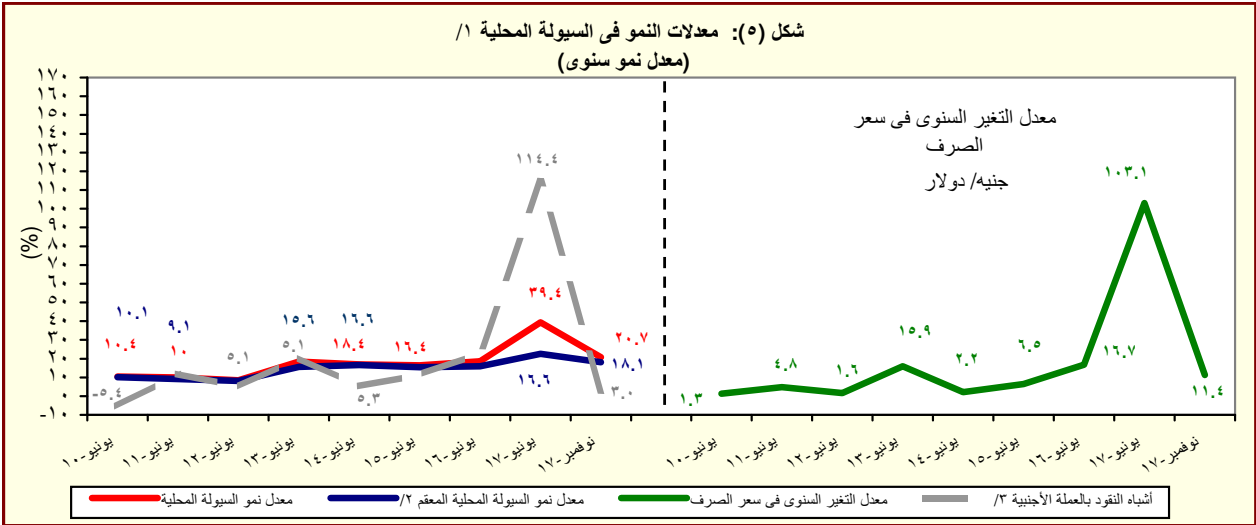
٦/ إجمالى السيولة المحلية / نقود الإحتياط.

٧/ الناتج المحلى الإجمالى / متوسط إجمالى السيولة المحلية (M٢). متوسط إجمالى السيولة المحلية = $\frac{1}{2} [(M٢)_{t-1} + (M٢)_t]$.

٨/ يمثل نسبة الودائع الجارية و غير الجارية بالعملات الأجنبية إلى إجمالى السيولة المحلية. لا تتضمن كل من ودائع غير المقيمين (جزء من صافى الأصول الأجنبية) والودائع الحكومية.

٩/ يمثل نسبة الودائع الحكومية وغير الحكومية بالعملات الأجنبية إلى إجمالى الودائع لدى البنوك. غير متضمن ودائع البنوك لدى البنك المركزى.

١٠/ تم مراجعة تقديرات الناتج المحلى الإجمالى مؤخراً لتصبح ٣٤٧٠ مليار جنيه فى عام ٢٠١٦/٢٠١٧ بدلاً من تقديرات سابقة بنحو ٣٤٧٨ مليار جنيه. فى حين قدرت توقعات الناتج المحلى الإجمالى للسنة المالية ٢٠١٧/٢٠١٨ بنحو ٤٢٨٦.٥ مليار جنيه وفقاً لتقديرات وزارة المالية.



المصدر: البنك المركزى المصرى وحسابات وزارة المالية.

١/ إجمالى السيولة المحلية تتكون من المعروض النقدى وأشباه النقود.

٢/ معدل النمو فى السيولة المحلية باستخدام سعر الصرف الثابت، ويتم حسابه عن طريق تطبيق سعر الصرف السائد فى نفس الفترة من العام السابق للفترة الحالية.

٣/ الودائع الجارية وغير الجارية بالعملات الأجنبية .

القسم الأول: نظرة عامة على الأداء الإقتصادي والمالى (تابع)

بيان ربع سنوي				بيان سنوى					
ديسمبر-١٧	سبتمبر-١٧	يونيو-١٧	ديسمبر-١٦	٢٠١٦/١٧	٢٠١٥/١٦	٢٠١٥/١٤	٢٠١٤/١٣	٢٠١٣/١٢	
ي- القطاع المالى والاستثمارات									
٤,٨	٣,٨	٤,٠	٤,٠	١٥,٣	١٥,٠	١٤,٣	١٤,٠	١٤,٢	إجمالي الاستثمارات المحلية (نسبة إلى الناتج المحلى الإجمالى) ^{١/}
٠,٩	٠,٧	٤,١	٢,٣	٣,٤	٢,١	١,٩	١,٣	١,٣	الاستثمارات الأجنبية المباشرة (نسبة إلى الناتج المحلى الإجمالى) ^{٢/ ١/}
مؤشرات سوق المال (نهاية العام الميلادى) ^{٣/}									
٣,٠	٣,٥	٠,٤	٧,٨	٧,٨	١٠,٢	٤-	١٠	١٤	العائد على مؤشر EGX-٣٠
٠,٦	٠,٦	٠,٥	١,٣	١,٣	١,٦	٢,٢	٠,٨	٢,٠	معدل تنفيذ مؤشر EGX-٣٠
٨٢٥	٧٤٩	٦٨٧	٦٠٢	٦٠٢	٤٣٠	٥٠٠	٤٢٧	٣٧٦	رأس المال السوقى (مليار جنيه) ^{٤/}
٢٠,٠٩	١٨,٢٣	١٩,٨١	١٧,٣	١٧,٣	١٥,٩	٢٠,٥	٢٠,٠	٢٠,٢	رأس المال السوقى (نسبة إلى الناتج المحلى الإجمالى) ^{٥/}
٣	٣	٢	٥,١	٥,١	٢,٦	٣,٣	٢,١	٢,٣	معدل دوران الأسهم ^{٦/}
٣١,٢	٢٦,٩	٣٣,٠	١٩,٧	١٩,٧	١٧,٠	١٧,٦	١٢,٩	٢٠,٧	معاملات الأجانب (نسبة من إجمالى قيمة التداول)
١٨,٣	١٧,١	١٧,٢	٢٦,٦	--	١٣,٧	٢٠,٢	١٤,٨	١٢,٤	مضاعف الربحية ^{٧/}
٥,٨	٥,٠	٦,١	٩,٠	--	٧,٧	٧,٧	٦,٦	٨,٦	عائد السهم (%) ^{٨/}
--	٧٠٨,٨٢٦	٧١٧,٣٨٧	٧٧٧,٧٨٩	٧٧,٧٨٩	٦٩٦,٥٤١	٥١٢,١٦٨	٣٥٢,٢٠٠	٣٢٥,٨٣٥	سندات مقفدة (مليون جنيه)
القطاع المصرفى (مليون جنيه): ^{٩/}									
٤,٨١٣,٣٤٣	٤,٦٨٨,٥٩٨	٤,٤٢٠,٨٦٠	٣,٩٦٢,٦٣٦	٤,٤٢٠,٨٦٠	٢,٨٤٦,٠٩٤	٢,١٩٨,٩٧٩	١,٨١٦,٨٧٣	١,٥٦٣,٨٤٩	إجمالى الأصول
١,٤٦٣,٣٨٠	١,٤٢٣,٠٤٠	١,٤٢٦,٤٥٧	١,٣٠٠,٢٤٣	١,٤٢٦,٤٥٧	٩٤٢,٧٢٧	٧١٧,٩٩٩	٥٨٧,٨٥٢	٥٤٩,١٢٠	إجمالى أرصدة الإقراض و الخصم
١٤٠,٩٠١	١٤١,٢٧٥	١٢٨,٤٢٠	١١٣,٩٧٥	١٢٨,٤٢٠	١٠٠,٧٢٦	٩٢,٥٥٠	٧٧,٥٥٥	٧٢,٠٦١	رأس المال
٣,٣١٤,١٤١	٣,١٦٠,٩٦٣	٣,٠٢٧,٨١١	٢,٧٥٤,١٦٥	٣,٠٢٧,٨١١	٢,١١٦,١١٧	١,٧٣٤,١٧٨	١,٤٢٩,٤٣٢	١,١٨٦,٩٨٥	إجمالى الودائع
٤,٩	٥,٣	٥,٥	٥,٨	--	٥,٩	٧,٦	٨,٥	٩,٣	القروض غير المنتظمة إلى إجمالى القروض
مؤشرات مختارة									
مؤشرات السيولة فى الجهاز المصرفى									
٤٤,٢	٤٤,٨	٤٦,٦	٤٧,٢	٤٦,٦	٤٤,٤	٤١,٣	٤١,٠	٤٦,١	القروض / الودائع ^{١٠/}
٣٠,٤	٣٠,٤	٣٢,٣	٣٢,٨	٣٢,٣	٣٣,١	٣٢,٧	٣٢,٤	٣٥,١	القروض / الأصول ^{١١/}
٣٥,٣	٣٢,٩	٣٤,٨	٤٠,١	٣٤,٨	٤٥,١	٤٦,٢	٤٥,٤	٤١,٨	الأوراق المالية / الأصول ^{١١/}
٦٨,٩	٦٧,٤	٦٨,٥	٦٩,٥	٦٨,٥	٧٤,٤	٧٨,٩	٧٨,٧	٧٥,٩	الودائع / الأصول ^{١١/}
٦,٧	٦,٧	٧,١	٦,٤	٧,١	٥,٨	٦,٥	٦,٩	٦,٩	رأس المال / الأصول ^{١١/}
٢,٣	٢,٣	٢,٤	٢,٥	٢,٤	٢,٣	٣,٠	٣,٥	٣,٩	مخصصات القروض / إجمالى الأصول ^{١١/}

المصادر: الهيئة العامة لسوق المال والبنك المركزى المصرى.

-- بيان غير متاح.

١/ تم حساب المؤشرات الربع سنوية كنسبة من الناتج المحلي الإجمالي للعام بأكمله.

٢/ صافى الاستثمارات الأجنبية المباشرة تشمل الاستثمار الاجنبى فى قطاع البترول.

٣/ البيانات السنوية تعكس نهاية ديسمبر من كل عام.

٤/ القيمة السوقية للأرصدة القائمة. يمثل ناتج ضرب عدد الأسهم القائمة فى سعر السوق السائد.

٥/ تم مراجعة تقديرات الناتج المحلي الإجمالي مؤخراً لتصبح ٣٤٧٠ مليار جنيه فى عام ٢٠١٧/٢٠١٦ بدلاً من تقديرات سابقة بنحو ٣٤٧٨ مليار جنيه. فى حين قدرت توقعات الناتج المحلي الإجمالي للسنة المالية ٢٠١٧/٢٠١٨ بنحو ٤٢٨٦,٥ مليار جنيه وفقاً لتقديرات وزارة المالية.

٦/ معدل دوران الأسهم = قيمة تداول الأسهم المقيدة / رأس المال السوقي.

٧/ ويعرف أيضاً بمعدل السعر على العائد، ويقاس بنسبة سعر السوق لكل سهم إلى أرباحه السنوية.

٨/ الكوبون السنوى الموزع / سعر السهم الجارى.

٩/ تعكس بيانات البنوك التجارية.

١٠/ تتضمن القروض والودائع الحكومية وغير الحكومية، ولا تشمل ودائع البنوك لدى البنك المركزى المصرى.

١١/ لدى البنوك العامة فى مصر ، بخلاف البنك المركزى.

القسم الأول: نظرة عامة على الأداء الإقتصادي والمالى (تابع)

بيان سنوي					بيان ربع سنوي				
٢٠١٣/١٢	٢٠١٤/١٣	٢٠١٥/١٤	٢٠١٦/١٥	٢٠١٧/١٦ *	أكتوبر - ديسمبر ١٧/١٦	أبريل - يونيو ١٧/١٦	يوليو - سبتمبر ١٧/١٦	أكتوبر - ديسمبر ١٨/١٧	
ك- معاملات القطاع الخارجى									
(مليون دولار)									
٦٨,٤٧٧	٧٤,٠٢٢	٦٦,١٤٦	٥١,٩٧٢	٥٦,٢٥٤	١٣,٧٨٧	١٥,٦٣٩	١٧,٤٩٣	١٨,٣٩٦	إجمالى المتحصلات الجارية
٧٤,٨٦٨	٧٦,٨٠٢	٧٨,٢٨٨	٧١,٨٠٣	٧١,٨٢٩	١٧,٢٨٤	١٦,٨٣٨	١٧,٦١٣	١٨,٦٢٧	إجمالى المدفوعات الجارية
٣٠,٦٩٥	٣٤,١٥٩	٣٩,٠٦٠	٣٨,٦٨٣	٣٥,٤٣٥	٩,٦٠٠	٨,٣٨٨	٨,٩٤٢	٩,٨٠٥	الميزان التجارى
١٢,٤٤٦	٨,٢٧٤	١٠,٧٤٣	٦,٥٣٣	٦,٨١١	٣٤٨	٢,٣٢٣	٢,٨٤٧	٢,٤٦٣	الميزان الخدمى
٦,٣٩٠	٢,٧٨٠	١٢,١٤٣	١٩,٨٣١	١٥,٥٧٥	٤,٦٣٢	٢,٣٩٦	١,٦٣٩	١,٧٥١	ميزان المعاملات الجارية
٩,٧٧٣	٥,١٩٠	١٧,٩٢٩	٢١,١٧٧	٢٩,٠٣٤	١١,٤٧٨	٤,٣٩٥	٦,٢٢٩	٤,١٩٩	صافى تدفقات ميزان المعاملات الراسمالية والمالية
٢٣٧	١,٤٧٩	٣,٧٢٥	٢,٨١٣	١٣,٧١٧	٥,١٢٨	٢,٧٣٣	٥,٠٧٧	٥١٥	الميزان الكلى (ميزان المدفوعات)
١٤,٩٣٦	١٦,٦٨٧	٢٠,٠٨٢	١٧,٥٤٦	٣١,٣٠٥	٢٤,٢٦٥	٣١,٣٠٥	٣٦,٥٣٥	٣٦,٥٣٦	صافى الاحتياطيات الدولية ^{١/}
نسبة إلى الناتج المحلى الإجمالى ^{٢/}									
٢٣,٧	٢٤,٢	١٩,٩	١٥,٦	٢٣,٩	٥,٧	٨,٤	٧,٢	٧,٦	إجمالى المتحصلات الجارية
٢٥,٩	٢٥,١	٢٣,٥	٢١,٦	٣٠,٥	٧,١	٩,١	٧,٣	٧,٧	إجمالى المدفوعات الجارية
١٠,٦	١١,٢	١١,٧	١١,٦	١٥,٠	٤,٠	٤,٥	٣,٧	٤,٠	الميزان التجارى
٤,٣	٢,٧	٣,٢	٢,٠	٢,٩	٠,١	١,٣	١,٢	١,٠	الميزان الخدمى
٢,٢	٠,٩	٣,٦	٦,٠	٦,٦	١,٩	١,٣	٠,٧	٠,٧	ميزان المعاملات الجارية
٠,١	٠,٥	١,١	٠,٨	٥,٨	٢,١	١,٥	٢,١	٠,٢	الميزان الكلى (ميزان المدفوعات)
نسبة إلى إجمالى المتحصلات الجارية ^{٣/}									
٢٠,٦	٢٢,٠	٢١,٠	٢٥,١	٢٧,٠	٢٧,٤	٢٤,٣	٢٣,٢	٢٢,٨	الصادرات غير البترولية
١٩,٣	١٩,٩	١٤,٠	١٠,٩	١١,٧	١٠,٢	١٢,١	١٠,٢	١١,٠	الصادرات البترولية
١٤,٤	٨,٢	١١,٦	٧,٣	٧,٨	٦,٠	٩,٨	١٥,٤	١٢,٤	السياحة
٢٧,٢	٢٩,٧	٣٠,٣	٣٢,٢	٣٠,٩	٤١,٥	٣٠,٧	٣٣,٩	٣٨,٥	التحويلات الخاصة
مؤشرات أخرى (%)									
٤٧	٤٣	٣٦	٣٣	٣٨	٣٥,١	٤٠,٤	٣٩,٥	٣٨,٨	نسبة تغطية الصادرات للواردات السلعية
٢٣٠	١٩٠	١٩٧	١٦٨	١٧٠	١١٤	١٨٤	٢٠١	١٩٥	نسبة تغطية الصادرات للواردات الخدمية
٣,١	٣,٣	٣,٩	٣,٧	٦,٦	٤,٩	٦,٧	٧,٤	٦,٨	نسبة تغطية صافى الاحتياطيات الدولية للواردات (عدد الاشهر) ^{٤/}
٣٤,٦	٣٦,٢	٤١,٨	٣١,٦	--	٣٦,٠	٣٩,٦	٤٥,٢	--	نسبة صافى الاحتياطيات الدولية إلى الدين الخارجى ^{٥/} (%)

المصدر: البنك المركزى المصرى.
أرقام معدلة من قبل البنك المركزى المصرى.
* بيان مبدئى.
-- بيان غير متاح.
١/ قد تظهر بعض الفروق فى تقييم الاحتياطيات الدولية نتيجة استخدام أسعار صرف مختلفة داخل محفظة الإحتياطى من العملات الأجنبية.
٢/ تم مراجعة تقديرات الناتج المحلى الإجمالى مؤخراً لتصبح ٣٤٧٠ مليار جنيه فى عام ٢٠١٦/٢٠١٧ بدلاً من تقديرات سابقة بنحو ٣٤٧٨ مليار جنيه. فى حين قدرت توقعات الناتج المحلى الإجمالى للسنة المالية ٢٠١٧/٢٠١٨ بنحو ٤٢٨٦,٥ مليار جنيه وفقاً لتقديرات وزارة المالية.
٣/ بإستبعاد التحويلات الرسمية.
٤/ بعدد أشهر الواردات.
٥/ لا يشمل مديونية القطاع الخاص غير المضمونة.