

القسم الأول

نظرة عامة على الأداء الإقتصادي و المالي

- أ- مؤشرات الإقتصاد العيني و الحقيقي و مصادر النمو..... ١
- ب- السكان و التشغيل..... ٢
- ج- الأسعار المحلية (متوسط الفترة)..... ٢
- د- مؤشرات المالية العامة..... ٣
- هـ- ملخص الدين العام المحلي (بالمليون جنية، رصيد نهاية الفترة)..... ٤
- و- إجمالي الدين العام الخارجي (مليون دولار، رصيد نهاية الفترة)..... ٤
- ز- خدمة الدين الحكومي (مليون جنية، تدفقات)..... ٤
- ح- المؤشرات النقدية (نهاية الفترة)..... ٥
- ط- القطاع المالي والاستثمارات..... ٦
- ي- معاملات القطاع الخارجي..... ٧

القسم الأول: نظرة عامة على الأداء الإقتصادي والمالي

بيان ربع سنوي [#]				بيان سنوي					
أكتوبر-ديسمبر ٢٠١٧	يوليو-سبتمبر ٢٠١٧	أبريل-يونيو ٢٠١٧	أكتوبر-ديسمبر ٢٠١٦	٢٠١٧/٢٠١٦ ^{/١}					
				٢٠١٦/٢٠١٥	٢٠١٥/٢٠١٤	٢٠١٤/٢٠١٣	٢٠١٣/٢٠١٢	٢٠١٢/٢٠١١	
أ. الاقتصاد العيني (بالأسعار الجارية)									
١,١٤٣,٣٠٠	١,١٦٧,٦٠٠	٩٠٤,٤٠٠	٨٥٥,٨٠٠	٣,٤٧٠,٠٠٠	٢,٧٠٩,٤٠٠	٢,٤٤٣,٩٠٠	٢,١٣٠,٠٠٠	١,٨٦٠,٤٠٠	١,٦٧٤,٧٠٠
٦٤,٧٩٦	٦٥,٩٠٢	٥١,١٣٢	٥٩,٧٠٦	٢٣٤,٣٢٥	٣٣٢,٩٢٧	٣٣٢,٧٠٠	٣٠٥,٦٠٢	٢٨٨,٥٤٢	٢٧٩,٣٤٩
١,١٢٠,٣٠٠	١,١٢٣,٦٠٠	٨٩٧,٣٥٠	٨٤١,٧٨٩	٣,٤٠٩,٥٠٤	٢,٦٧٤,٤١٠	٢,٤٧٣,١٠٠	٢,٢٠٥,٥٩٤	١,٩٢٤,٨٠٨	١,٧١٣,١٤٦
٦٣,٤٩٣	٦٣,٤١٩	٥٠,٧٣٤	٥٨,٧٢٨	٢٣٠,٢٤٠	٣٢٨,٦٢٧	٣٣٦,٦٧٥	٣١٦,٤٤٨	٢٩٨,٥٣١	٢٨٥,٧٦٢
٤٧,٥٠٠	٤٨,٥١٠	٣٩,٢٧٣	٣٧,١٦٢	٣٧,٦٧٠	٣٠,٠٧٦	٢٧,٧٨٣	٢٤,٨٣٠	٢٢,٢٣٦	٢٠,٥٣٢
٢,٦٩٢	٢,٧٣٨	٢,٢٢٠	٢,٥٩٣	٢,٥٤٤	٣,٦٩٦	٣,٧٨٢	٣,٥٦٣	٣,٤٤٩	٣,٤٢٥
ب. مؤشرات الاقتصاد العيني، ومصادر النمو ^{/٢} (معدل النمو)									
٥.٣	٥.٢	٥.٠	٣.٩	٤.٢	٤.٣	٤.٤	٢.٩	٢.٢	٢.٢
٥.٢	٥.٢	٤.٨	٣.٦	٣.٦	٢.٣	٣.٤	٢.٩	٢.٢	٢.٢
٥.٨	٥.٦	١.٤	٣.٩	٢.١	٠.٩	١.٦	١.٩	١.١	١.٦
٦.٦	٦.٥	١٠.٠	٣.٣	٥.٥	٢.٧	٥.٢	٢.٦	٣.٢	٢.٨
٢.١	٢.٨	٥.٢	٣.٥	٤.٠	٤.٧	٤.٩	٥.٥	٣.٤	٣.٠
٩.٠	٢٣.٥	٦.٣	٢٢.٧	١١.٣	١١.٢	٨.٦	١.٧	٨.٤-	٥.٨
٣.٠	٢.٢	٣.١	٧.٣	٤.٠	٤.٦	٣.٦	٤.٩	٣.٢	٦.٠
٣.٢	٢.٠	٣.٢	٨.٠	٤.٢	٤.٦	٣.١	٤.٤	٣.٣	٦.٥
٠.٦	٤.٦	٢.٨	٢.٥	٢.٥	٣.٩	٧.٠	٨.٤	٢.٢	٣.١
٢٧.٢	١٢٧.٤	١١٩.٩	٦٨.٥	٨٦.٠	١٤.٥-	٠.٦-	١٠.٩-	٤.٥	٢.٣-
٠.٧	٠.٦	٢.٧	١.٦	١.٩	١.٩	١.٨	٠.٤	٠.٤-	--
ج. الإيداع المحلي ^{/٣}									
٢٠.٨.٧	٢٣.٢	٥٣.٤-	٣٦.٣-	٢٧.٩-	٤.٦	٢٧.٩	٢٤.٢-	٧.٩	٢٩.٥-
٥.٩	٤.٠	٢.٧	٢.٦	٣.١	٥.٥	٥.٨	٥.٢	٧.٩	٨.٠
د. الاستثمارات المحلية ^{/٥}									
٤١.٢	٥٢.٤	١٤.٩	٤٤.٣	٣٠.١	١٦.٧	٢٠.٢	٩.٩	١.٥-	١٠.١
١٧.٣	١٣.٣	١٥.٣	١٦.٤	١٥.٣	١٥.٠	١٤.٣	١٣.٦	١٤.٢	١٦.٠

المصدر: وزارة التخطيط والمتابعة والإصلاح الإداري.

* بيان مبدئي، وقابل للتعديل.

-- بيان غير متاح. بداية سلسلة زمنية جديدة وفقاً للتعداد الاقتصادي من قبل وزارة التخطيط.

بيان معدل في ضوء البيانات الحديثة الصادرة عن وزارة التخطيط والمتابعة والإصلاح الإداري. قامت وزارة التخطيط بمراجعة السلسلة الزمنية للنتائج المحلي الإجمالي ابتداءً من عام ٢٠١٢/٢٠١١ وحتى عام ٢٠١٥/٢٠١٤ وفقاً للتعداد الاقتصادي.

/١ قامت وزارة التخطيط والمتابعة والإصلاح الإداري بمراجعة بيانات الناتج المحلي الإجمالي لعام ٢٠١٧/١٦ على أساس ربع سنوي.

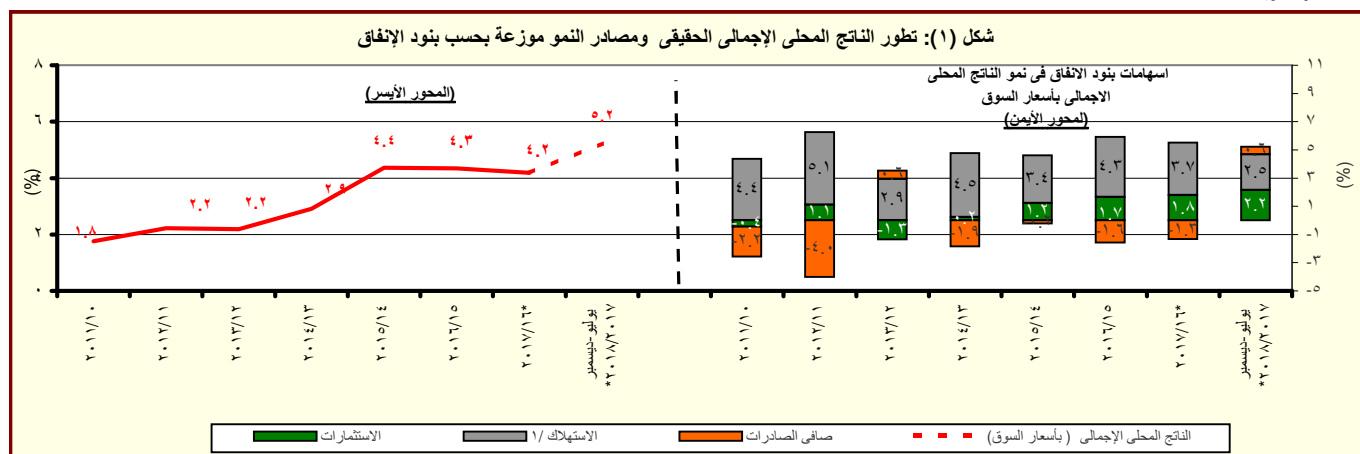
/٢ تم حساب معدلات النمو الحقيقية باستخدام الأسعار الثابتة لعام ٢٠٠٧/٠٦، ولكن بدءاً من عام ٢٠١٣/١٢ تم حساب معدلات النمو باستخدام الأسعار الثابتة لعام ٢٠١٢/١١ وبدءاً من عام ٢٠١٨/١٧ تم حساب معدلات النمو باستخدام الأسعار الثابتة لعام ٢٠١٧/١٦

/٣ تشمل نشاط قطاع البترول والغاز الطبيعي.

/٤ تشمل صافي الضرائب غير المباشرة.

/٥ رأس المال الثابت، يشمل التغير في المخزون.

/٦ بالأسعار الجارية.



المصدر: وزارة التخطيط والمتابعة والإصلاح الإداري.

* بيان مبدئي، وقابل للتعديل.

/١ تتضمن الاستهلاك العام والخاص.

القسم الأول: نظرة عامة على الأداء الإقتصادي والمالى (تابع)

بيان ربع سنوي				بيان سنوي				
أكتوبر- ديسمبر ٢٠١٨	يوليو- سبتمبر ٢٠١٧	ابريل- يونيو ٢٠١٧	أكتوبر- ديسمبر ٢٠١٧	٢٠١٧/١٦	٢٠١٦/١٥	٢٠١٥/١٤	٢٠١٤/١٣	٢٠١٣/١٢
ج . السكان								
٩٦.٢	٩٥.٨	٩٣.٣	٩٢.٢	٩٣.٣	٩١.١	٨٩.٠	٨٦.٧	٨٤.٧
٤.٣	٤.٦	٢.٦	٢.٣	٢.٤	٢.٤	٢.٦	٢.٤	٢.٨
١١.٣	١١.٩	١٢.٠	١٢.٤	١٢.٠	١٢.٧	١٢.٨	١٣.٠	١٣.٢
د . الأسعار المحلية (متوسط الفترة)								
٢٦.١	٣٢.٢	٣٠.٣	١٨.٨	٢٣.٣	١٠.٢	١٠.٩	١٠.١	٦.٩
٣١.٥	٣٨.٦	٣٦.٣	٢٠.٤	٣٠.٠	١.٤-	١.٨-	٦.٥	٠.٧
١٩.٣	١٩.١	١٦.١	١٤.٣	--	١٢.١	٩.٢٩	٩.٢٥	٩.٧٥
١٨.٩	٢٠.١	١٩.٧	١٧.٢	١٧.٥	١١.٨	١١.٤	١٠.٩	١٣.٤
١٣.٦	١٢.٩	١١.٠	١٠.٣	١١.٢	٧.٤	٧.٠	٧.٢	٧.٨
١٩.٠	١٨.٩	١٦.٣	١٣.٦	--	٩.٧	٩.١	٨.٨	٩.٥
١٧.٦٥	١٧.٧٢	١٨.٠٢	١٤.٣٣	١٤.٧٢	٨.١٥	٧.٤٢	٦.٩٧	٦.٤٥
إجمالي عدد السكان (بالمليون نسمة) ^{١/}								
معدل نمو السكان								
معدل البطالة %								
معدل التضخم وفقاً لأسعار المستهلكين (حضر الجمهورية) ^{٢/}								
معدل التضخم وفقاً لأسعار المنتجين ^{٣/}								
سر خصم البنك المركزى * /٥								
سر الفائدة على أذون الخزانة (٩١ يوم)								
سر الفائدة على الودائع (٣ أشهر) ^{٤/}								
سر العائد بين البنوك - ليلة واحدة ^{٥/}								
سر الصرف (جنيه مقابل الدولار)								

المصادر: وزارة التخطيط والبنك المركزى المصرى والجهاز المركزى للتعبئة العامة والإحصاء.

-- بيان غير متاح

* تمت مراجعته

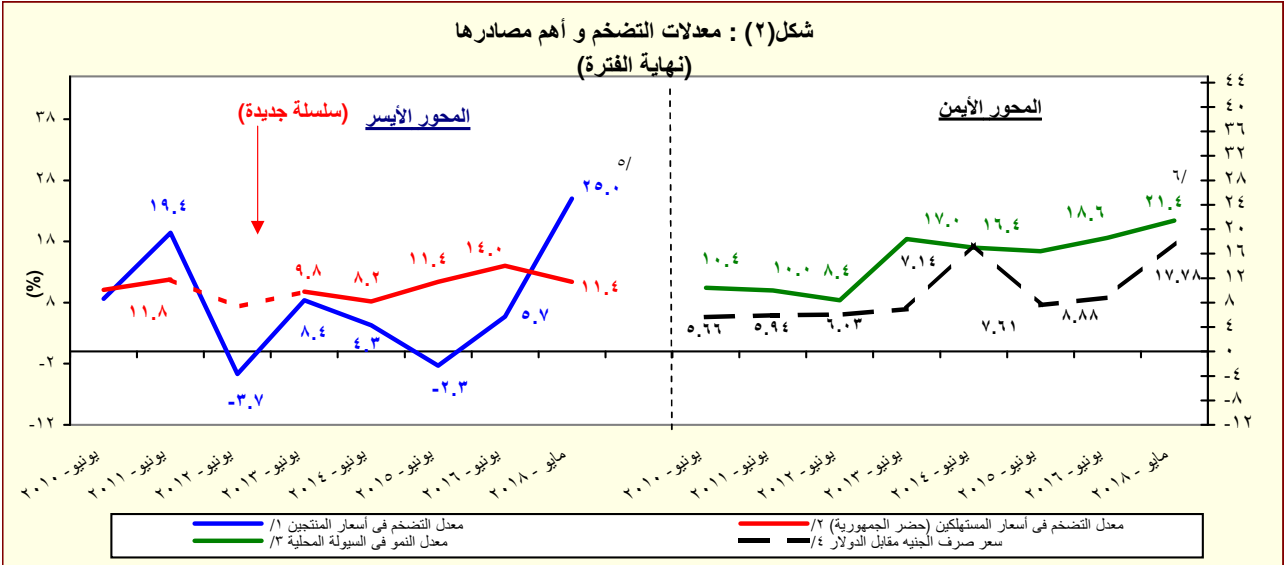
^{١/} لا يتضمن المصريين المقيمين في الخارج.

^{٢/} بدءاً من اغسطس ٢٠٠٩، تم استحداث سلسلة أرقام قياسية جديدة لأسعار المستهلكين (حضر الجمهورية) باستخدام الأوزان المستخرجة من بحث الدخل والإنفاق والاستهلاك لعام ٢٠٠٩/٢٠٠٨ مع استخدام بيانات شهر يناير ٢٠١٠ كفترة الأساس. وفيما يخص بيانات ما قبل ذلك التاريخ، فقد استخدمت الأوزان المستخرجة من بحث الدخل والإنفاق والاستهلاك لعام ٢٠٠٥/٢٠٠٤ مع استخدام يناير ٢٠٠٧ كشهر أساس.

^{٣/} قام الجهاز المركزى للتعبئة العامة والإحصاء بإصدار رقم قياسى جديد لأسعار المنتجين بدءاً من سبتمبر ٢٠٠٧ ليحل محل الأرقام القياسية لأسعار الجملة، وذلك باستخدام أسعار السلع والخدمات للسنة المالية (٢٠٠٥-٢٠٠٤) كثمرة أساس لسلسلة الأرقام القياسية، كما تم استخراج الأوزان باستخدام متوسط عامى (٢٠٠٢-٢٠٠٣، ٢٠٠٣-٢٠٠٤) للقيم الإجمالية للإنتاج الصناعى والزراعى والخدمى.

^{٤/} البيانات تعكس نهاية الفترة.

^{٥/} متوسط ميلادى.



المصدر: البنك المركزى المصرى والجهاز المركزى للتعبئة العامة والإحصاء

^{١/} تغيير فى السلسلة. تعكس البيانات قبل يونيو ٢٠٠٧ معدلات التضخم وفقاً لأسعار الجملة.

^{٢/} بدءاً من اغسطس ٢٠٠٩، تم استحداث سلسلة أرقام قياسية جديدة لأسعار المستهلكين (حضر الجمهورية) باستخدام الأوزان المستخرجة من بحث الدخل والإنفاق والاستهلاك لعام ٢٠٠٩/٢٠٠٨ مع استخدام بيانات شهر يناير ٢٠١٠ كفترة الأساس. وفيما يخص بيانات ما قبل ذلك التاريخ، فقد استخدمت الأوزان المستخرجة من بحث الدخل والإنفاق والاستهلاك لعام ٢٠٠٥/٢٠٠٤ مع استخدام يناير ٢٠٠٧ كشهر أساس.

^{٣/} يعرف إجمالى السيولة المحلية كإجمالى صافى الأصول الأجنبية وصافى الأصول المحلية لدى الجهاز المصرفى (فى جانب الأصول)، أو كجملة المعروض النقدى وأشباه النقود لدى الجهاز المصرفى (فى جانب الخصوم).

^{٤/} يعكس البيان متوسط شهرى.

^{٥/} تمكّن بيانات الرقم القياسى لأسعار المنتجين عن شهر يناير ٢٠١٨.

^{٦/} تعكس بيانات معدل نمو السيولة عن شهر مايو ٢٠١٨.

القسم الأول: نظرة عامة على الأداء الإقتصادي والمالي (تابع)

يوليو-ابريل ٢٠١٨/٢٠١٧	٢٠١٨/٢٠١٧	٢٠١٧/٢٠١٦	٢٠١٦/٢٠١٥	٢٠١٥/٢٠١٤	٢٠١٤/١٣	٢٠١٣/١٢	٢٠١٢/١١
	موازنة	ختامى مبدئى	فعلى				
د. مؤشرات المالية العامة ^{١/}							
١- قطاع الموازنة العامة (بالمليون جنيه) ^{٢/}							
إجمالى الإيرادات	٥٧٧,٧٨٤	٨٣٤,٦٢٢	٦٥٩,١٨٤	٤٩١,٤٨٨	٤٦٥,٢٤١	٤٥٦,٧٨٨	٣٥٠,٣٢٢
إجمالى المصروفات	٨٧٠,٨٦٩	١,٢٠٧,١٣٨	١,٠٣١,٩٤١	٨١٧,٨٤٤	٧٣٣,٣٥٠	٧٠١,٥١٤	٥٨٨,١٨٨
الميزان الأولى ^{٣/}	٦,٦٦٧	٩,٨٧٨	-٦٢,٩٨٨	-٩٥,٨٦٠	-٨٦,٤٢٢	-٨٢,٢٨٩	-٩٢,٧٢٤
العجز النقدى ^{٤/}	٢٩٣,٠٨٤	٣٧٢,٥١٦	٣٧٢,٧٥٧	٣٢٦,٣٥٦	٢٦٨,١٠٩	٢٤٤,٢٢٧	٢٣٧,٨٦٥
العجز الكلى	٢٩٧,٥٨٢	٣٧١,١٠٨	٣٧٩,٥٩٠	٣٣٩,٤٩٥	٢٧٩,٤٣٠	٢٥٥,٤٣٩	٢٣٩,٧١٩
٢- قطاع الموازنة العامة ^{٥/} (معدل نمو سنوى)							
إجمالى الإيرادات	٣٤.٨	٢٤.٦	٣٤.١	٥.٦	١.٩	٣٠.٤	١٥.٤
الإيرادات الضريبية	٤٤.٦	٣٩.٤	٣١.١	١٥.٢	١٧.٥	٣.٧	٢١.١
الإيرادات غير الضريبية	٤.١	-٢.٤	٤١.٧	١/ -١٢.٦	١/ -١٨.٩	٩٨.١	٣.١
إجمالى المصروفات (ومنها):	٢٣.٥	٢٣.٨	٢٦.٢	١١.٥	٤.٥	١٩.٣	٢٤.٩
الاجور وتعويضات العاملين	١٠.٣	٤.٩	٥.٥	٧.٧	١١.١	٢٤.٩	١٦.٤
الفوائد المدفوعة	٢١.٠	٣٠.٢	٢٩.٩	٢٦.٢	١١.٥	١٧.٨	٤٠.٧
٣- قطاع الحكومة العامة (مليون جنيه) ^{٦/}							
إجمالى الإيرادات	--	--	--	٥٤٩,٠٨٠	٥٣٨,٣٧٨	٥١٩,٤٤٩	٤٠٣,٦٣٧
إجمالى المصروفات	--	--	--	٨٨٦,٧٧٤	٨٠٥,٩٢٩	٧٥٩,٨٤٧	٦٤٤,٠٨٠
العجز الكلى	--	--	--	٣٧٠,٣٤٩	٢٨٤,٣١٤	٢٥٤,٧١٦	٢٤٦,٨٥٣
٤ - نسبة إلى الناتج المحلى الإجمالى ^{٧/}							
قطاع الموازنة العامة ^{٨/}							
إجمالى الإيرادات	١٣.٥	٢٠.٣	١٩.٠	١٨.١	١٩.٠	٢١.٤	١٨.٨
الإيرادات الضريبية	١.٢	١٤.٧	١٣.٣	١٣.٠	١٢.٥	١٢.٢	١٣.٥
الإيرادات غير الضريبية	١.٠	٥.٦	٥.٧	٥.١	٦.٥	٩.٢	٥.٣
إجمالى المصروفات (ومنها):	٢٠.٣	٢٩.٤	٢٩.٧	٣٠.٢	٣٠.٠	٣٢.٩	٣١.٦
الاجور وتعويضات العاملين	٤.٥	٥.٨	٦.٥	٧.٩	٨.١	٨.٤	٧.٧
الفوائد المدفوعة	٧.١	٩.٣	٩.١	٩.٠	٧.٩	٨.١	٧.٩
الميزان الأولى ^{٩/}	٠.٢	٠.٢	-١.٨	-٣.٥	-٣.٥	-٣.٩	-٥.٠
العجز النقدى ^{١٠/}	٦.٨	٩.١	١٠.٧	١٢.٠	١١.٠	١١.٥	١٢.٨
العجز الكلى	٦.٩	٩.٠	١٠.٩	١٢.٥	١١.٤	١٢.٠	١٢.٩
الحكومة العامة ^{١١/}							
الميزان الأولى ^{١٢/}	--	--	--	-٥.٤	-٤.٣	-٤.٥	-٦.٠
العجز الكلى	--	--	--	١٣.٧	١١.٦	١٢.٠	١٣.٣

المصدر: وزارة المالية

-- بيان غير متاح

١/ يرجع الإنخفاض في الإيرادات غير الضريبية إلى تراجع الموارد الاستثنائية من المنح خلال عام المقارنة.

٢/ مبدئي. جدير بالذكر أن بيانات الحساب الختامي للموازنة العامة للدولة للعام المالي ٢٠١٧/٢٠١٦ مازالت معروضة على مجلس النواب وتعد مبدئية لحين إعتمادها.

٣/ تعكس بيانات الموازنة العامة للدولة بموجب قانون ربط الموازنة رقم ١٤٥ لعام ٢٠١٧.

٤/ تم إعادة تنويب فطليات الموازنة العامة لتتفق مع معايير صندوق النقد الدولي والمعروفة بـ GFS ٢٠٠١ (على أساس نقدي).

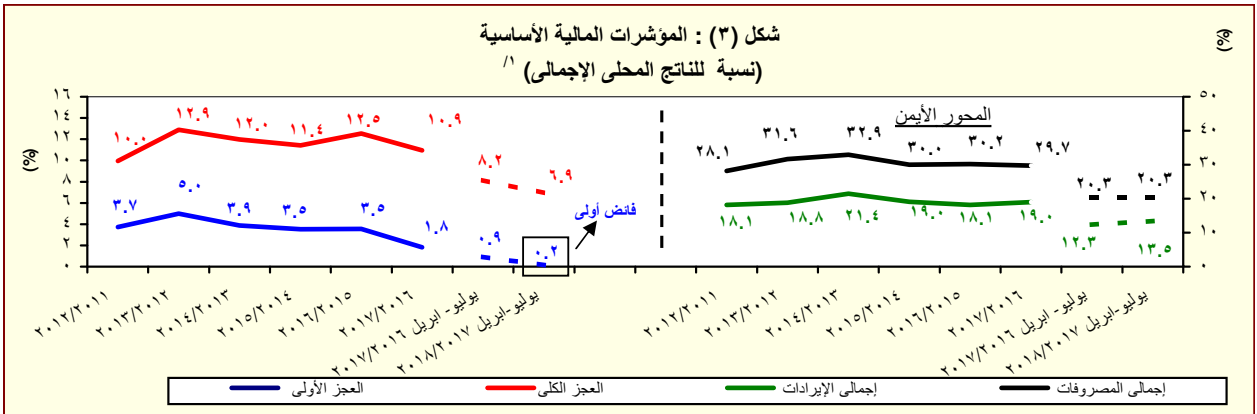
٥/ يشمل قطاع موازنة الجهاز الإدارى و المحليات، والهيئات الخدمية العامة.

٦/ العجز الكلى مخصوماً منه القوائد المدفوعة.

٧/ العجز الكلى بدون صافى حيازة الأصول المالية.

٨/ يشمل المعاملات المالية لكل من أجهزة الموازنة العامة، وبنك الإستثمار القومى، وصناديق التأمين والمعاشات، ومع مراعاة إستبعاد كافة المعاملات البنينة للجهات الثلاث لمنع إزدواجية الحساب.

٩/ تم مراجعة تقديرات الناتج المحلى الإجمالى مؤخراً لتصبح ٣٤٧٠ مليار جنيه في عام ٢٠١٦/٢٠١٧ بدلاً من تقديرات سابقة بنحو ٣٤٧٨ مليار جنيه. في حين قدرت توقعات الناتج المحلى الإجمالى للسنة المالية ٢٠١٧/٢٠١٨ بنحو ٤٢٨٦.٥ مليار جنيه وفقاً لتقديرات وزارة المالية.



المصدر: وزارة المالية

١/ مبدئي. جدير بالذكر أن بيانات الحساب الختامي للموازنة العامة للدولة للعام المالي ٢٠١٧/٢٠١٦ مازالت معروضة على مجلس النواب وتعد مبدئية لحين إعتمادها.

القسم الأول: نظرة عامة على الأداء الإقتصادي والمالى (تابع)

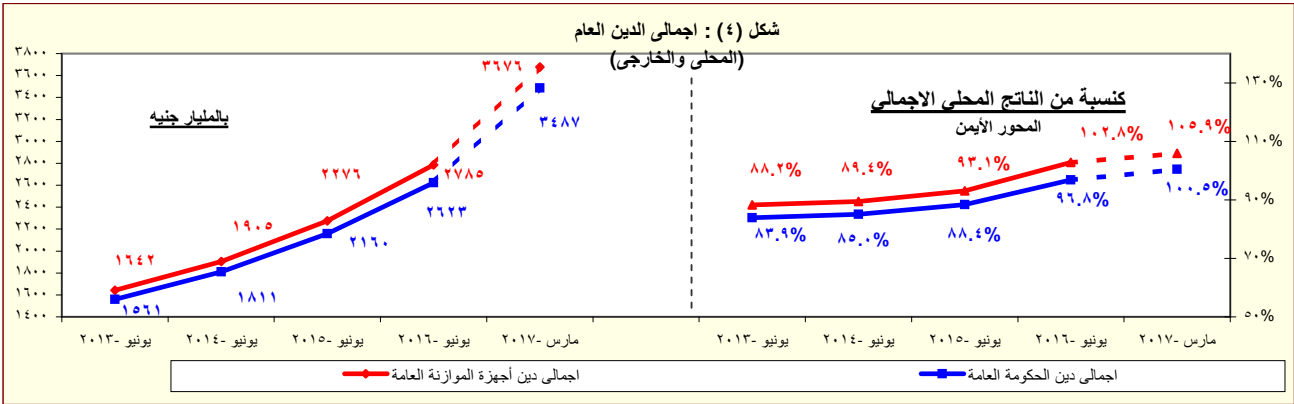
بيان سنوى				بيان سنوى			
مارس-٢٠١٧*	ديسمبر-٢٠١٦	سبتمبر-٢٠١٦	مارس-٢٠١٦	يونيو-٢٠١٦	يونيو-٢٠١٥	يونيو-٢٠١٤	يونيو-٢٠١٣
١. ملخص الدين العام المحلى							
(بالمليون جنيه، رصيد نهاية الفترة)^{١/}							
١-إجمالي الدين المحلى لأجهزة الموازنة العامة^{٢/}							
٣,٠٩٧,٥٦١	٣,٠٢٧,٢٥١	٢,٧٠٣,٥٤٧	٢,٤٦٢,٣٠٤	٢,٥٧٣,٠٤٢	٢,٠٨٤,٧٤٨	١,٦٩٩,٩٤٦	١,٤٤٤,٣٧٠
(٢٥.٨)	(٢٧.٨)	(٢٠.٢)	(٢٣.٢)	(٢٣.٤)	(٢٢.٦)	(١٧.٧)	(٢٥.٠)
٣٩٨,٤٧٣	٣٨٩,٧٥٨	٢٩٣,٣٢١	٢٦٣,١٣٩	٢٨٧,١٨٧	٢١٨,٤٥٠	١٦١,٤٨٥	١٨٣,٢٣٠
(٥١.٤)	(٥٧.٠)	(٢٠.٠)	(٢١.٠)	(٣١.٤)	(٣٥.٣)	-(١١.٩)	(١١.٢)
٢,٦٩٩,٠٨٨	٢,٦٣٧,٤٩٣	٢,٤١٠,٢٢٦	٢,١٩٩,١٦٥	٢,٢٨٥,٨٥٥	١,٨٦٦,١٨٨	١,٥٣٨,٤٦١	١,٢٦١,١٤٠
(٢٢.٧)	(٢٤.٤)	(٢٠.٢)	(٢٣.٥)	(٢٢.٥)	(٢١.٣)	(٢٢.٠)	(٢٢.٦)
٢,٩٠٨,١٤١	٢,٨٤٠,٨٣٥	٢,٥٢٣,٠٨٤	٢,٢٩٤,١١٦	٢,٤١١,٢٦٨	١,٩٦٨,٥٠٥	١,٦٠٦,٠٣٧	١,٣٦٣,٧٠٦
(٢٦.٨)	(٢٩.٢)	(١٩.٦)	(٢٢.٢)	(٢٢.٥)	(٢٢.٦)	(١٧.٨)	(٢٦.١)
٤٣١,٣٠٢	٤١٩,٠٠٤	٣١٩,١٧٧	٢٨٦,٠٤٥	٣٢١,٩٢٤	٢٣٣,٠٥٤	١٧١,٦٩٧	١٩١,٤٣١
(٥٠.٨)	(٥٦.١)	(٢١.١)	(٢٢.٨)	(٣٨.١)	(٣٥.٧)	-(١٠.٣)	(١٠.٤)
٢,٤٧٦,٨٣٩	٢,٤٢١,٨٣١	٢,٢٠٣,٩٠٧	٢,٠٠٨,٠٧١	٢,٠٨٩,٣٤٤	١,٧٣٥,٤٥١	١,٤٣٤,٣٤٠	١,١٧٢,٢٧٥
(٢٣.٢)	(٢٥.٤)	(١٩.٤)	(٢٢.٢)	(٢٠.٤)	(٢١.٠)	(٢٢.٤)	(٢٩.١)
٣,١٥٨,٦٩٥	٣,١٢٠,٦٨	٢,٦٨٩,٥٢٤	٢,٣٥٠,٠٨٢	٢,٤٨٠,٩٢٦	١,٩٩٣,٢٦٣	١,٦٥٦,٩٤٨	١,٤١٠,٦٦٣
(٣٤.٤)	(٣٩.٢)	(٢٥.٧)	(٢٤.٢)	(٢٤.٥)	(٢٠.٣)	(١٧.٥)	(٢٠.٧)
٥٣٧,١٩٦	٥١٨,٤٦٤	٤٠٣,٠١٦	٣٥٤,٠٢٢	٤٠٠,٢٨٢	٢٨٦,١٨١	٢٠٨,٢٧٩	٢٢١,٤٣٦
(٥١.٧)	(٥٦.٦)	(٢٦.٠)	(٢٥.٢)	(٣٩.٩)	(٣٧.٤)	-(٥.٩)	(١١.٨)
٢,٦٢١,٤٩٩	٢,٦٠١,٦٠٤	٢,٢٨٦,٥٠٨	١,٩٩٦,٠٦٠	٢,٠٨٠,٦٤٤	١,٧٠٧,٠٨٢	١,٤٤٨,٦٦٩	١,١٨٩,٢٢٧
(٣١.٣)	(٣٦.٢)	(٢٤.٠)	(٢٤.٠)	(٢١.٩)	(١٧.٨)	(٢١.٨)	(٢٤.٧)
٣,٦٧٦,٠٧٢	٣,٤٩٨,٧٨٣	٢,٩١٣,٦٥٢	٢,٦٧٦,٨٨٨	٢,٧٨٥,٠١٣	٢,٢٧٥,٨٤٠	١,٩٠٤,٨١٠	١,٦٤١,٥٠٢
(٣٧.٢)	(٣٧.٥)	(١٩.٩)	(٢٣.٠)	(٢٢.٤)	(١٩.٥)	(١٦.٠)	(٢٥.٥)
٢.إجمالي الدين العام المحلى^{٣/}							
الودائع^{٤/}							
صافى الدين العام المحلى							
اجمالى دين أجهزة الموازنة العامة (محلى وخارجى)^{٥/}							
ز. اجمالي الدين العام الخارجى							
(مليون دولار، رصيد نهاية الفترة)							
٧٣,٨٨٩	٦٧,٣٢٣	٦٠,١٥٣	٥٣,٤٤٥	٥٥,٧٦٤	٤٨,٠٦٣	٤٦,٠٦٧	٤٣,٢٣٣
٣٢,٢٣٨	٢٦,٢٦٠	٢٤,٢١٧	٢٤,٤٦٨	٢٤,٤٣٧	٢٥,٧٠٧	٢٩,٠٥٤	٢٨,٤٩٠
٤١,٦٥١	٤١,٠٦٣	٣٥,٩٣٦	٢٨,٩٧٧	٣١,٣٢٨	٢٢,٣٥٦	١٧,٠١٣	١٤,٧٤٤
ج. خدمة الدين الحكومى^{٨/}							
(مليون جنيه، تدفقات)							
٤٣٨,٨١٠	٢٧٥,٦٩٤	١٠١,٢٢١	٣١٧,١٩١	٤٩٣,٧٧٩	٤٢٩,٤٧٤	٢٨٠,٦٩٧	٢١٨,٢٥٧
٣٩٥,٩٣٢	٢٤٥,٩٨٥	٨١,٦١٦	٢٧٩,٤٣٧	٤٥٠,٥٧٣	٣٩٢,٠٦٣	٢٢٢,٠٨٤	٢٠٣,١٧٣
٤٢,٨٧٨	٢٩,٧٠٩	١٩,٦٠٥	٣٧,٧٥٥	٤٣,٢٠٦	٣٧,٤١٢	١٨,٦١٣	١٥,٠٨٤
ملاحظات (نسبة إلى الناتج المحلى الإجمالى)^{٩/}							
٨٩.٣%	٨٧.٢%	٧٧.٩%	٩٠.٩%	٩٥.٠%	٨٥.٣%	٧٩.٨%	٧٧.٦%
٧٧.٨%	٧٦.٠%	٦٩.٥%	٨١.٢%	٨٤.٤%	٧٦.٤%	٧٢.٢%	٦٧.٨%
٨٣.٨%	٨١.٩%	٧٢.٧%	٨٤.٧%	٨٩.٠%	٨٠.٥%	٧٥.٤%	٧٣.٣%
٧١.٤%	٦٩.٨%	٦٣.٥%	٧٤.١%	٧٧.١%	٧١.٠%	٦٧.٣%	٦٣.٠%
٩١.٠%	٨٩.٩%	٧٧.٥%	٨٦.٧%	٩١.٦%	٨١.٦%	٧٧.٨%	٧٥.٨%
٧٥.٥%	٧٥.٠%	٦٥.٩%	٧٣.٧%	٧٦.٨%	٦٩.٩%	٦٨.٠%	٦٣.٩%
١٠٥.٩%	١٠٠.٨%	٨٤.٠%	٩٨.٨%	١٠٢.٨%	٩٣.١%	٨٩.٤%	٨٨.٢%
٣٨.٥%	٣٥.٢%	١٥.٣%	١٧.٥%	١٨.٣%	١٥.٠%	١٥.٥%	١٦.٣%
١٦.٨%	١٣.٧%	٦.١%	٨.٠%	٨.٠%	٨.٠%	٩.٧%	١٠.٧%

المصدر: وزارة المالية و البنك المركزى المصرى.

() معدل النمو عن العام السابق.

* بيان مبدئى، خاضع للمراجعة.

- ١/ تمكين البيانات رصيد الدين المحلى لأجهزة الموازنة العامة، والدين العام المحلى المجمع. يشمل الدين المحلى لأجهزة الموازنة العامة أرصدة الدين المستفحة على وحدات الجهاز الإدارى، وحدات الإدارة المحلية، والهيئات الخدمية. ويتضمن الدين المحلى للحكومة العامة أرصدة الدين المجمع المستحق على أجهزة الموازنة العامة للدولة وبك الإستثمار القومى وصناديق التأمين الإجتماعى. أما عن الدين العام المحلى فيشمل أرصدة الدين المحلى المجمع لكل من الحكومة العامة والهيئات الاقتصادية.
- ٢/ يمثل المديونية المستفحة على أجهزة الموازنة العامة (وحدات الجهاز الإدارى، وحدات الإدارة المحلية، والهيئات الخدمية).
- ٣/ جدير بالذكر ان التراجع فى ودائع أجهزة الموازنة العامة ترجع الى استخدام حوالى ٦٠ مليار جنيه وفقاً للقرار الجمهورى رقم ١٠٥ لعام ٢٠١٣.
- ٤/ يمثل رصيد الدين المجمع المستحق على أجهزة الموازنة العامة للدولة و بنك الإستثمار القومى و صناديق التأمين الإجتماعى بعد إستبعاد المديونيات والعلاقات الداخلية فيما بين القطاعات الثلاثة و التى تتمثل فى إقتراض أجهزة الموازنة العامة من بنك الإستثمار القومى، سندات وزارة المالية لدى صناديق التأمين الإجتماعى و بنك الإستثمار القومى،سندات صناديق التأمين الإجتماعى و أخيراً إقتراض بنك الإستثمار القومى من صناديق التأمين الإجتماعى.
- ٥/ يمثل رصيد الدين المجمع المستحق على الحكومة العامة والهيئات الاقتصادية بعد إستبعاد إقتراض الهيئات الاقتصادية من بنك الإستثمار القومى، وإقتراض أجهزة الموازنة من الهيئات الاقتصادية.
- ٦/ ودائع الحكومة العامة والهيئات الاقتصادية بعد إستبعاد ودائع صناديق التأمين الإجتماعى وإقتراض قطاع الموازنة من الهيئات الاقتصادية.
- ٧/ يشمل إجمالى دين أجهزة الموازنة العامة الدين الخارجى الذى تتولى وزارة المالية خدمته طبقاً للجهات الدانئة.
- ٨/ البيان الربع سنوى لخدمة الدين الحكومى يعكس التدفقات التراكمية لخدمة الدين منذ بداية العام المالى .
- ٩/ تم مراجعة تقديرات الناتج المحلى الإجمالى مؤخراً لتصبح ٣٤٧٠ مليار جنيه فى عام ٢٠١٦/٢٠١٧ بدلاً من تقديرات سابقة بنحو ٣٤٧٨ مليار جنيه. فى حين قدرت توقعات الناتج المحلى الإجمالى للسنة المالية ٢٠١٧/٢٠١٨ بنحو ٤٢٨٦.٥ مليار جنيه وفقاً لتقديرات وزارة المالية.
- ١٠/ يمكن تفسير الانخفاض فى إجمالى الدين العام الخارجى كسبة من الناتج المحلى فى نهاية شهر ديسمبر ٢٠١٧ فى ضوء عدد من العوامل أهمها: نمو القيمة الاسمية للناتج المحلى الإجمالى فى العام المالى ١٧/١٨ عن العام المالى السابق من ناحية، والتباطؤ فى نمو الدين العام الخارجى (مقيماً بالجنيه) فى ضوء تحسن قيمة الجنيه أمام الدولار من ناحية أخرى.



المصدر: وزارة المالية - البنك المركزى المصرى.

* بيان مبدئى

القسم الأول: نظرة عامة على الأداء الإقتصادي والمالى (تابع)

بيان سنوى					أحدث بيان متاح			
٢٠١٣/١٢	٢٠١٤/١٣	٢٠١٥/١٤	٢٠١٦/١٥	٢٠١٧/١٦	نوفمبر-١٧	ديسمبر-١٧	يناير-١٨	فبراير-١٨ ^{١٠/٢٠}
ز. المؤشرات النقدية (نهاية الفترة)								
مليون جنيه								
٣١٧,٩٤٤	٣٦٤,٤٧٣	٤٨٥,٨٧٦	٤٧٨,٠٧٦	٥٧٧,٥٨٢	٦٦٠,٩٧٢	٦٤٦,٣٥٣	٦٧٨,٨٠٣	٦٩٣,٨٠٢
نقود الإحتياط ^{١/}								
١,٢٩٦,٠٨٦	١,٥١٦,٦٠١	١,٧٦٥,٤٩٢	٢,٠٩٤,٥٠٠	٢,٩١٨,١٩٣	٣,١٤٠,٦٢٩	٣,٢٠٢,٦٥٧	٣,٢٥٤,٢٤٧	٣,٢٩٤,٨٩٦
إجمالى السيولة								
٣٤٤,١٠٠	٤١٠,٥٥٤	٤٩٩,٠٦٥	٥٧٢,٩٣٥	٧٠٧,٤٢٧	٧٢٧,٤٣٩	٧٣٧,٤٦٩	٧٤٥,٢١٢	٧٤٣,٨١٠
المعروض النقدى ^{٢/}								
٩٥١,٩٨٦	١,١٠٦,٠٤٧	١,٢٦٦,٤٢٧	١,٥٢١,٥٦٥	٢,٢١٠,٧٦٦	٢,٤١٣,١٩٠	٢,٤٦٥,١٨٨	٢,٥٠٩,٠٣٥	٢,٥٥١,٠٨٦
أشباه النقود ^{٣/}								
معدل النمو السنوى								
٢٠.٦	١٤.٦	٣٣.٣	١.٦-	٢٠.٨	٢٧.٨	٢٩.٧	٣٠.٥	٣٢.٦
نقود الإحتياط ^{١/}								
١٨.٤	١٧.٠	١٦.٤	١٨.٦	٣٩.٣	٢٠.٧	٢٠.٩	٢٠.٥	٢٥.٤
إجمالى السيولة (معدل النمو الاسمى)								
٢١.٨-	٣.٣-	٥٦.٨-	٢٦٩.٧-	١٦٩.٩	١٩٧.١	٢٠٨.٨	٢٩٨.٦	٤٦٨.٩
صافى الأصول الأجنبية								
٢٥.٢	١٩.١	٢٢.٧	٢٧.٣	٣٠.٩	٥.٨	٥.٠	٦.٦	٩.٩
صافى الأصول المحلية								
٩.٨	٧.٤	١٦.٧	١٤.٢	٣٨.٠	٦.٢	٦.٩	٥.٣	١١.٩
صافى المطلوبات من القطاع الخاص ^{٤/}								
٨.٦	٨.٨	٤.٩	٤.٦	٩.٥	٥.٣-	١.٠-	٣.٤	١١.٠
إجمالى السيولة (معدل النمو الحقيقى)								
معدلات الاقراض الى الودائع ^{٥/}								
٢٨.٢	٢٢.٨	٢٦.٣	٤٨.٠	٦٧.٦	٦٨.١	٧٢.٤	٧٢.٨	٧٣.٦
القطاع الحكومى								
٤٨.٣	٤٣.٦	٤٣.٨	٤٣.٧	٤٢.٦	٣٩.٤	٣٨.٧	٣٨.٤	٣٨.٤
القطاع غير الحكومى								
٤٥.١	٤٠.١	٣٨.٤	٣٩.٩	٣٩.٩	٣٦.٣	٣٥.٨	٣٥.٦	٣٥.٦
بالعملة المحلية								
٥٩.٩	٥٨.٥	٦٨.٣	٦٠.٠	٤٩.٥	٤٩.٠	٤٨.٠	٤٧.٢	٤٧.١
بالعملة الأجنبية								
مؤشرات:								
٤.٠٨	٤.١٦	٣.٦٣	٤.٣٨	٥.٠٥	٤.٧٥	٤.٩٥	٤.٧٩	٥.٤٤
مضاعف السيولة المحلية ^{٦/}								
١.٥٦	١.٥١	١.٤٩	١.٤٠	١.٣٨	١.٤٩	١.٤٧	١.٤٤	١.٤٥
معدل دوران النقود (وسطى) ^{٧/}								
١٧.٣	١٥.٦	١٤.٩	١٥.٥	٢٣.٨	٢١.٤	٢١.٢	٢١.٢	٢٠.٩
معدل الدويرة فى السيولة المحلية ^{٨/}								
٢٤.٤	٢٣.٤	٢١.٠	٢٠.٠	٣٠.٠	٢٤.١	٢٤.٠	٢٤.٠	٢٣.٥
معدل الدويرة فى الودائع ^{٩/}								
٦٩.٧	٧١.٢	٧٢.٢	٧٧.٣	٨٤.١	٧٣.٣	٧٤.٧	٧٥.٩	٧٦.٩
نسبة إجمالى السيولة / الناتج المحلى الإجمالى #								

المصادر: البنك المركزى المصرى وحسابات وزارة المالية.
* مبدئى.

بيان معدل.

١/ تتضمن النقود المتداولة خارج البنك المركزى بالإضافة إلى ودائع البنوك لدى البنك المركزى بالجنيه المصرى.

٢/ يتضمن النقود المتداولة خارج الجهاز المصرفى بالإضافة إلى الودائع الجارية بالعملة المحلية. لا تتضمن الشيكات والحوالات تحت التحصيل.

٣/ تتضمن الودائع الجارية بالعملة الأجنبية والودائع غير الجارية بالعملات المحلية والأجنبية .

٤/ يتضمن المطلوبات من القطاع الخاص و القطاع العائلى.

٥/ لا تتضمن كل من الودائع لدى البنك المركزى والقروض الممنوحة من قبل البنك المركزى.

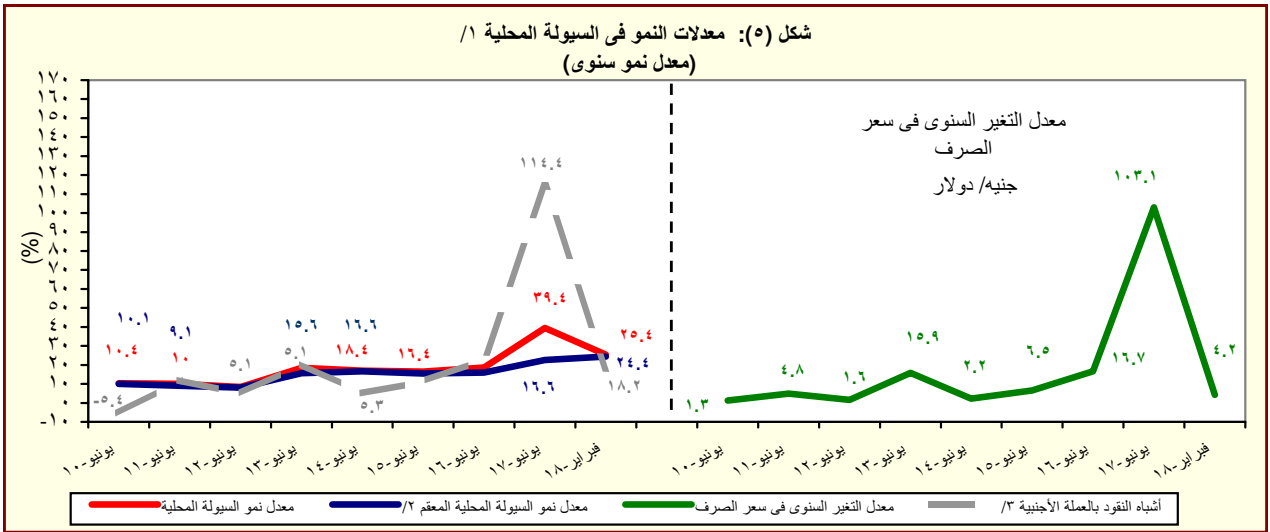
٦/ إجمالى السيولة المحلية / نقود الإحتياط.

٧/ الناتج المحلى الإجمالى / متوسط إجمالى السيولة المحلية (M٢). متوسط إجمالى السيولة المحلية = $\frac{1}{2} [(M٢) t + (M٢) t - ١]$.

٨/ يمثل نسبة الودائع الجارية و غير الجارية بالعملات الأجنبية إلى إجمالى السيولة المحلية. لا تتضمن كل من ودائع غير المقيمين (جزء من صافى الأصول الأجنبية) والودائع الحكومية.

٩/ يمثل نسبة الودائع الحكومية و غير الحكومية بالعملات الأجنبية إلى إجمالى الودائع لدى البنوك. غير متضمن ودائع البنوك لدى البنك المركزى.

١٠/ تم مراجعة تقديرات الناتج المحلى الإجمالى مؤخراً لتصبح ٣٤٧٠ مليار جنيه في عام ٢٠١٦/٢٠١٧ بدلاً من تقديرات سابقة بنحو ٣٤٧٨ مليار جنيه. في حين قدرت توقعات الناتج المحلى الإجمالى للسنة المالية ٢٠١٧/٢٠١٨ بنحو ٤٢٨٦.٥ مليار جنيه وفقاً لتقديرات وزارة المالية.



المصدر: البنك المركزى المصرى وحسابات وزارة المالية.

١/ إجمالى السيولة المحلية تتكون من المعروض النقدى وأشباه النقود.

٢/ معدل النمو فى السيولة المحلية باستخدام سعر الصرف الثابت، ويتم حسابه عن طريق تطبيق سعر الصرف السائد فى نفس الفترة من العام السابق للفترة الحالية.

٣/ الودائع الجارية و غير الجارية بالعملات الأجنبية .

القسم الأول: نظرة عامة على الأداء الإقتصادي والمالى (تابع)

بيانات ربع سنوي				بيانات سنوى				
مارس-١٨	ديسمبر-١٧	سبتمبر-١٧	مارس-١٧	٢٠١٦/١٧	٢٠١٥/١٦	٢٠١٥/١٤	٢٠١٤/١٣	٢٠١٣/١٢
ي- القطاع المالى والاستثمارات								
٤.٧	٤.٨	٣.٨	٤.٣	١٥.٣	١٥.٠	١٤.٣	١٤.٠	١٤.٢
إجمالى الإستثمارات المحلية (نسبة إلى الناتج المحلى الإجمالى) ^{١/}								
٢.٦	١.٦	٠.٨	٣.٣	٣.٤	٢.١	١.٩	١.٣	١.٣
الإستثمارات الأجنبية المباشرة (نسبة إلى الناتج المحلى الإجمالى) ^{١/ ٢/}								
مؤشرات سوق المال (نهاية العام الميلادى) ^{٣/}								
١٢.٨	٣.٠	٣.٥	٨.٩	٧.٨	١٠.٢	-٤	١٠	١٤
العائد على مؤشر EGX-٣٠								
٠.٩	٠.٦	٠.٦	٠.٩	١.٣	١.٦	٢.٢	٠.٨	٢.٠
معدل تذبذب مؤشر EGX-٣٠								
٩٧٤	٨٢٥	٧٤٩	٦٥٥	٦٠٢	٤٣٠	٥٠٠	٤٢٧	٣٧٦
رأس المال السوقى (مليار جنيه) ^{١/}								
٢٣.٧	٢٠.١	١٨.٢	١٨.٩	١٧.٣	١٥.٩	٢٠.٥	٢٠.٠	٢٠.٢
رأس المال السوقى (نسبة إلى الناتج المحلى الإجمالى) ^{٥/}								
٤.٢	٢.٧	٢.٥	٤.٦	٥.١	٢.٦	٣.٣	٢.١	٢.٣
معدل دوران الأسهم ^{٦/}								
٣٨.٩	٣١.٢	٢٦.٩	٣٩.١	١٩.٧	١٧.٠	١٧.٦	١٢.٩	٢٠.٧
معاملات الأجانب (نسبة من إجمالى قيمة التداول)								
١٧.٤	١٨.٣	١٧.١	٢٢.٣	--	١٣.٧	٢٠.٢	١٤.٨	١٢.٤
مضاعف الربحية ^{٧/}								
٦.٦	٥.٨	٥.٠	٦.٧	--	٧.٧	٧.٧	٦.٦	٨.٦
عائد السهم (%) ^{٨/}								
٧٢١,٨٦٦	٧٢٣,١٦٥	٧٠٨,٨٢٦	٧٣٨,٨٥٥	٧٧,٧٨٩	٦٩٦,٥٤١	٥١٢,١٦٨	٣٥٢,٢٠٠	٣٢٥,٨٣٥
سندات مقيدة (مليون جنيه)								
القطاع المصرفى (مليون جنيه): ^{١/}								
٥,١٠٩,٣١٩	٤,٨١٣,٣٤٣	٤,٦٨٨,٥٩٨	٤,٢١٦,٠٤٨	٤,٤٢٠,٨٦٠	٢,٨٤٦,٠٩٤	٢,١٩٨,٩٧٩	١,٨١٦,٨٧٣	١,٥٦٣,٨٤٩
إجمالى الأصول								
١,٥٤٩,٦١٠	١,٤٦٣,٣٨٠	١,٤٢٣,٠٤٠	١,٣٤٣,٦٢٤	١,٤٢٦,٤٥٧	٩٤٢,٧٢٧	٧١٧,٩٩٩	٥٨٧,٨٥٢	٥٤٩,١٢٠
إجمالى أرصدة الإقراض و الخصم								
١٤٢,٢٩٢	١٤٠,٩٠١	١٤١,٢٧٥	١١٤,٥٦١	١٢٨,٤٢٠	١٠٠,٧٢٦	٩٢,٥٥٠	٧٧,٥٥٥	٧٢,٠٦١
رأس المال								
٣,٤٦٧,٢٩٠	٣,٣١٤,١٤١	٣,١٦٠,٩٦٣	٢,٨٥٦,٠٤٢	٣,٠٢٧,٨١١	٢,١١٦,١١٧	١,٧٣٤,١٧٨	١,٤٢٩,٤٣٢	١,١٨٦,٩٨٥
إجمالى الودائع								
٤.٥	٤.٩	٥.٣	٥.٧	--	٥.٩	٧.٦	٨.٥	٩.٣
القروض غير المنتظمة إلى إجمالى القروض								
مؤشرات مختارة								
مؤشرات السيولة فى الجهاز المصرفى								
٤٤.٧	٤٤.٢	٤٤.٨	٤٧.١	٤٦.٦	٤٤.٤	٤١.٣	٤١.٠	٤٦.١
القروض / الودائع ^{١٠/}								
٣٠.٣	٣٠.٤	٣٠.٤	٣١.٩	٣٢.٣	٣٣.١	٣٢.٧	٣٢.٤	٣٥.١
القروض / الأصول ^{١١/}								
٣٢.٥	٣٥.٣	٣٢.٩	٣٦.٩	٣٤.٨	٤٥.١	٤٦.٢	٤٥.٤	٤١.٨
الأوراق المالية / الأصول ^{١١/}								
٦٧.٩	٦٨.٩	٦٧.٤	٦٧.٧	٦٨.٥	٧٤.٤	٧٨.٩	٧٨.٧	٧٥.٩
الودائع / الأصول ^{١١/}								
٧.١	٦.٧	٦.٧	٧.٤	٧.١	٥.٨	٦.٥	٦.٩	٦.٩
رأس المال / الأصول ^{١١/}								
٢.٢	٢.٣	٢.٣	٢.٦	٢.٤	٢.٣	٣.٠	٣.٥	٣.٩
مخصصات القروض / إجمالى الأصول ^{١١/}								

المصادر: الهيئة العامة لسوق المال والبنك المركزى المصرى.

-- بيان غير متاح.

١/ تم حساب المؤشرات الربع سنوية كنسبة من الناتج المحلى الإجمالى للعام بأكمله.

٢/ صافى الإستثمارات الأجنبية المباشرة تشمل الإستثمار الاجنبى فى قطاع البترول.

٣/ البيانات السنوية تعكس نهاية ديسمبر من كل عام.

٤/ القيمة السوقية للأرصدة القائمة يمثل ناتج ضرب عدد الأسهم القائمة فى سعر السوق السائد.

٥/ تم مراجعة تقديرات الناتج المحلى الإجمالى مؤخراً لتصبح ٣٤٧٠ مليار جنيه فى عام ٢٠١٧/٢٠١٦ بدلاً من تقديرات سابقة بنحو ٣٤٧٨ مليار جنيه. فى حين قدرت توقعات الناتج المحلى الإجمالى للسنة المالية ٢٠١٨/٢٠١٧ بنحو ٤٢٨٦.٥ مليار جنيه وفقاً لتقديرات وزارة المالية.

٦/ معدل دوران الأسهم = قيمة تداول الأسهم المقيدة / رأس المال السوقى.

٧/ ويعرف أيضا بمعدل السعر على العائد، ويقاس بنسبة سعر السوق لكل سهم إلى أرباحه السنوية.

٨/ الكوبون السنوى الموزع / سعر السهم الجارى.

٩/ تعكس بيانات البنوك التجارية.

١٠/ تتضمن القروض والودائع الحكومية وغير الحكومية، ولا تشمل ودائع البنوك لدى البنك المركزى المصرى.

١١/ لدى البنوك العامة فى مصر، بخلاف البنك المركزى.

القسم الأول: نظرة عامة على الأداء الإقتصادي والمالي (تابع)

بيان سنوي					بيان سنوي				
يناير - مارس ١٨/١٧*	أكتوبر- ديسمبر ١٨/١٧*	يناير - مارس ١٧/١٦	يوليو- سبتمبر ١٨/١٧*	يناير - مارس ١٧/١٦	٢٠١٧/١٦*	٢٠١٦/١٥	٢٠١٥/١٤	٢٠١٤/١٣	٢٠١٣/١٢
لـ معاملات القطاع الخارجي									
(مليون دولار)									
١٨,٢٥٥	١٨,٣٩٦	١٧,٤٩٣	١٥,٠٢٠	٥٦,٢٥٤	٥١,٩٧٢	٦٦,١٤٦	٧٤,٠٢٢	٦٨,٤٧٧	إجمالي المتحصلات الجارية
١٨,٥٢١-	١٨,٦٢٧-	١٧,٦١٣-	١٧,٠٧٠	٧١,٨٢٩	٧١,٨٠٣	٧٨,٢٨٨	٧٦,٨٠٢	٧٤,٨٦٨	إجمالي المدفوعات الجارية
٩,٢٥٦-	٩,٨٠٥-	٨,٩٤٢-	٩,٣٤٧-	٣٥,٤٣٥-	٣٨,٦٨٣-	٣٩,٠٦٠-	٣٤,١٥٩-	٣٠,٦٩٥-	الميزان التجاري
٢,٥٢٩	٢,٤٦٣	٢,٨٤٧	١,٥٣٣	٦,٨١١	٦,٥٣٣	١٠,٧٤٣	٨,٢٧٤	١٢,٤٤٦	الميزان الخدمي
١,٩٣١-	١,٧٥١-	١,٦٣٩-	٣,١٠٥-	١٥,٥٧٥-	١٩,٨٣١-	١٢,١٤٣-	٢,٧٨٠-	٦,٣٩٠-	ميزان المعاملات الجارية
٨,٦١٧	٤,١٩٩	٦,٢٢٩	٨,٣٥٩	٢٩,٠٣٤	٢١,١٧٧	١٧,٩٢٩	٥,١٩٠	٩,٧٧٣	صافي تدفقات ميزان المعاملات الرأسمالية والمالية
٥,٣٧٥	٥١٥	٥,٠٧٧	٣,٩٦٦	١٣,٧١٧	٢,٨١٣-	٣,٧٢٥	١,٤٧٩	٢٣٧	الميزان الكلي (ميزان المدفوعات)
٤٢,٦١١	٣٧,٠٢٠	٣٦,٥٣٥	٢٨,٥٢٦	٣١,٣٠٥	١٧,٥٤٦	٢٠,٠٨٢	١٦,٦٨٧	١٤,٩٣٦	صافي الإحتياطيات الدولية ^{١/}
نسبة (إلى الناتج المحلي الإجمالي) ^{٢/}									
٧,٥	٧,٦	٧,٢	٧,٧	٢٣,٩	١٥,٦	١٩,٩	٢٤,٢	٢٣,٧	إجمالي المتحصلات الجارية
٧,٦	٧,٧	٧,٣	٨,٧	٣٠,٥	٢١,٦	٢٣,٥	٢٥,١	٢٥,٩	إجمالي المدفوعات الجارية
٣,٨-	٤,٠-	٣,٧-	٤,٨-	١٥,٠-	١١,٦-	١١,٧-	١١,٢-	١٠,٦-	الميزان التجاري
١,٠	١,٠	١,٢	٠,٨	٢,٩	٢,٠	٣,٢	٢,٧	٤,٣	الميزان الخدمي
٠,٨-	٠,٧-	٠,٧-	١,٦-	٦,٦-	٦,٠-	٣,٦-	٠,٩-	٢,٢-	ميزان المعاملات الجارية
٢,٢	٠,٢	٢,١	٢,٠	٥,٨	٠,٨-	١,١	٠,٥	٠,١	الميزان الكلي (ميزان المدفوعات)
نسبة (إلى إجمالي المتحصلات الجارية) ^{٣/}									
٢٤,٩	٢٢,٨	٢٣,٢	٢٥,٥	٢٧,٠	٢٥,١	٢١,٠	٢٢,٠	٢٠,٦	الصادرات غير البترولية
١٢,١	١١,٠	١٠,٢	١١,٥	١١,٧	١٠,٩	١٤,٠	١٩,٩	١٩,٣	الصادرات البترولية
١٢,٤	١٢,٤	١٥,٤	٨,٤	٧,٨	٧,٣	١١,٦	٨,٢	١٤,٤	السياحة
٣٥,٣	٣٨,٥	٣٣,٩	٣٨,٣	٣٠,٩	٣٢,٢	٣٠,٣	٢٩,٧	٢٧,٢	التحويلات الخاصة
مؤشرات أخرى (%)									
٤٢,٢	٣٨,٨	٣٩,٥	٣٧,٢	٣٨	٣٣	٣٦	٤٣	٤٧	نسبة تغطية الصادرات للواردات السلعية
٢٠٠,٨	١٩٤,٥	٢٠٠,٦	١٧٠,٥	١٧٠	١٦٨	١٩٧	١٩٠	٢٣٠	نسبة تغطية الصادرات للواردات الخدمية
٨,٠	٦,٩	٧,٤	٥,٧	٦,٦	٣,٧	٣,٩	٣,٣	٣,١	نسبة تغطية صافي الإحتياطيات الدولية للواردات (عدد الاشهر) ^{٤/}
--	--	٤٥,٢	٣٨,٦	--	٣١,٦	٤١,٨	٣٦,٢	٣٤,٦	نسبة صافي الإحتياطيات الدولية إلى الدين الخارجي ^{٥/}

المصدر: البنك المركزى المصرى.
أرقام معدلة من قبل البنك المركزى المصرى.
* بيان مبدئى.
-- بيان غير متاح.

١/ قد تظهر بعض الفروق فى تقييم الإحتياطيات الدولية نتيجة استخدام أسعار صرف مختلفة داخل محفظة الإحتياطى من العملات الأجنبية.

٢/ تم مراجعة تقديرات الناتج المحلي الإجمالي مؤخراً لتصبح ٣٤٧٠ مليار جنيه فى عام ٢٠١٦/٢٠١٧ بدلاً من تقديرات سابقة بنحو ٣٤٧٨ مليار جنيه. فى حين قدرت توقعات الناتج المحلي الإجمالي للسنة المالية ٢٠١٧/٢٠١٨ بنحو ٤٢٨٦,٥ مليار جنيه وفقاً لتقديرات وزارة المالية.

٣/ باستبعاد التحويلات الرسمية.

٤/ بعدد أشهر الواردات.

٥/ لا يشمل مذبونية القطاع الخاص غير المضمونة.