

# القسم الأول

نظرة عامة على الأداء الإقتصادي و المالي

- أ- مؤشرات الإقتصاد العيني و الحقيقي و مصادر النمو..... ١
- ب- السكان و التشغيل..... ٢
- ج- الأسعار المحلية (متوسط الفترة)..... ٢
- د- مؤشرات المالية العامة..... ٣
- هـ- ملخص الدين العام المحلي (بالمليون جنية، رصيد نهاية الفترة)..... ٤
- و- إجمالي الدين العام الخارجي (مليون دولار، رصيد نهاية الفترة)..... ٤
- ز- خدمة الدين الحكومي (مليون جنية، تدفقات)..... ٤
- ح- المؤشرات النقدية (نهاية الفترة)..... ٥
- ط- القطاع المالي والاستثمارات..... ٦
- ي- معاملات القطاع الخارجي..... ٧

**القسم الأول: نظرة عامة على الأداء الإقتصادي والمالي**

بيان ربع سنوي				
يناير-مارس ٢٠١٤	يوليو-سبتمبر ٢٠١٣	أكتوبر-ديسمبر ٢٠١٣	يناير-مارس ٢٠١٣	
٤٨٠,٤٠٠	٤٩٩,٣٠٠	٥١٨,٠٠٠	٤٢٣,٦٠٠	١,٧٥٣,٣٠٠
٦٩,٠٥٨	٧٢,٤٧٢	٧٤,٣٦١	٦٣,٤٤٢	٢٧١,٩٣١
٤٦٠,١٠٠	٤٧٧,٦٠٠	٤٩٧,٣٤١	٤٠٥,٦٧٦	١,٦٧٧,٣٥٢
٦٦,١٤٠	٦٩,٣٢٣	٧١,٣٩٦	٦٠,٧٥٧	٢٦٠,١٥٢
٢٢,٤٠١	٢٣,٢٨٢	٢٤,١٥٤	٢٠,٢٥٣	٢٠,٩٥٧
٣,٢٢٠	٣,٣٧٩	٣,٤٦٧	٣,٠٣٣	٣,٢٥٠
٢,٥	١,٤	١,٠	٢,٢	٢,١
٢,٥	١,٣	١,٠	٢,٢	٢,١
٢,٥	٠,٩	٠,٧	٠,٧	١,٢
١,٣	٠,١	٠,٦	٤,٥	٢,٩
٤,٣	٥,٤	٤,٩	٣,٥	٣,١
٨,٢	٥,١	٧,٣	١٤,١	٩,٦
٥,٣	١,٠	٤,٤	١,٤	٢,٩
٤,٨	٠,٧	٤,٢	١,٤	٢,٨
٩,١	٣,٦	٥,٩	١,٧	٣,٥
٩,٩	٧,٧	١١,٣	١٥,٧	٤,١
٠,٠٣	١,٤	١,٥	٠,٦	٠,٠١
٣٩,٥	٥,٣	٤٥,٨	٣٢,٩	٠,١
٣,٩	٥,٢	٢,٣	٧,٣	٧,٢
١٧,٧	٠,١	١٠,٨	٦,٠	٣,٧
١٤,١	١٣,٧	١٠,٥	١٣,٦	١٤,٢
٢٠١٣/٢٠١٢	٢٠١٢/٢٠١١	٢٠١١/٢٠١٠	٢٠١٠/٢٠٠٩	٢٠٠٩/٢٠٠٨
١,٧٥٣,٣٠٠	١,٥٧٥,٥٠٠	١,٣٧١,١٠٠	١,٢٠٦,٦٠٠	١,٠٤٢,٢٠٠
٢٧١,٩٣١	٢٦٢,٨٠٠	٢٣٥,٩٩٥	٢١٨,٨٨٩	١٨٩,٠٩٤
١,٦٧٧,٣٥٢	١,٥٠٨,٥٢٧	١,٣٠٩,٩٠٦	١,١٥٠,٥٩٠	٩٩٤,٠٥٥
٢٦٠,١٥٢	٢٥١,٦٢٩	٢٢٥,٤٦٢	٢٠٨,٧٢٨	١٨٠,٣٥٩
٢٠,٩٥٧	١٩,٣٥٦	١٧,٢٣٣	١٥,٥١٤	١٣,٧٠٢
٣,٢٥٠	٣,٢٢٩	٢,٩٦٦	٢,٨١٤	٢,٤٨٦
٢,١	٢,٢	١,٨	٥,١	٤,٧
٢,١	٢,٢	١,٩	٥,١	٤,٧
١,٢	١,٦	١,١	٤,٣	٥,٠
٢,٩	٢,٨	٢,٥	٦,٧	٣,٧
٣,١	٣,٠	٣,٤	٤,٥	٥,٨
٩,٦	٥,٨	٢,٢	٨,٠	٩,١
٢,٩	٦,٠	٥,٣	٤,٢	٥,٧
٢,٨	٦,٥	٥,٥	٤,١	٥,٧
٣,٥	٣,١	٣,٨	٤,٥	٥,٦
٤,١	٢,٣	١,٢	٣,٠	١٤,٥
٠,٠١	٠,٠٣	٠,٦	٢,٨	٢,٤
٠,١	٣٠,٦	٥,١	٣١,٦	١٣,٠
٧,٢	٨,٠	١٣,٢	١٤,٣	١٢,٦
٣,٧	١٠,١	٠,٣	١٧,٧	٠,٢
١٤,٢	١٦,٤	١٧,١	١٩,٥	١٩,٢
١/				
أ. الاقتصاد العيني (بالأسعار الجارية)				
الناتج المحلي (بأسعار السوق بالمليون جنيه)				
الناتج المحلي (بأسعار السوق بالمليون دولار)				
الناتج المحلي (بتكلفة عوامل الإنتاج بالمليون جنيه)				
الناتج المحلي (بتكلفة عوامل الإنتاج بالمليون دولار)				
نصيب الفرد من الناتج المحلي الإجمالي (بالجنيه)				
نصيب الفرد من الناتج المحلي الإجمالي (بالدولار)				
ب. مؤشرات الاقتصاد العيني ومصادر النمو <sup>٢/</sup>				
(معدل النمو)				
الناتج المحلي الحقيقي (بأسعار السوق) <sup>٣/</sup>				

المصدر: وزارة التخطيط والتعاون الدولي.

\* بيان مبدئي، وقابل للتعديل.

# بيان معدل في ضوء البيانات الحديثة الصادرة عن وزارة التخطيط.

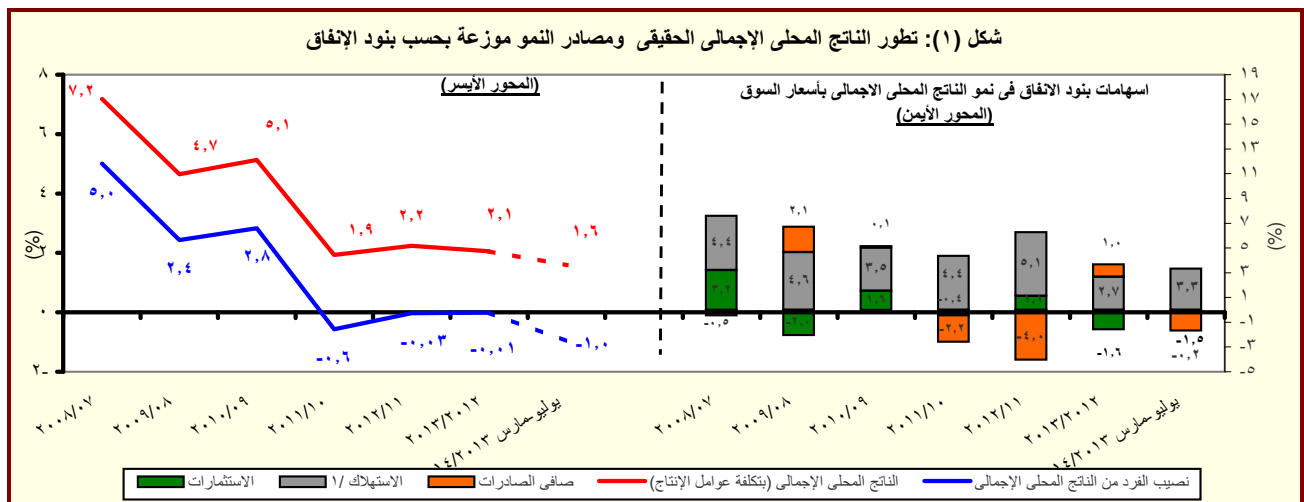
١/ قامت وزارة التخطيط بمراجعة بيانات الناتج المحلي الإجمالي لعام ٢٠١٣/١٢ على أساس ربع سنوي.

٢/ تم حساب معدلات النمو الحقيقية باستخدام الأسعار الثابتة لعام ٢٠٠٦/٢٠٠٧، ولكن بدءاً من عام ٢٠١٢/٢٠١٣ تم حساب معدلات النمو باستخدام الأسعار الثابتة لعام ٢٠١١/٢٠١٢.

٣/ تشمل نشاط قطاع البترول والغاز الطبيعي.

٤/ تشمل صافي الضرائب غير المباشرة.

٥/ رأس المال الثابت، يـ



المصدر: وزارة التخطيط والتعاون الدولي

\* بيان مبدئي، وقابل للتعديل.

١/ متضمن الاستهلاك العام والخاص.

القسم الأول: نظرة عامة على الأداء الإقتصادي والمالى (تابع)

بيان سنوي				بيان سنوي					
ابريل- يونيو ٢٠١٤	يناير- مارس ٢٠١٤	أكتوبر- ديسمبر ٢٠١٣	ابريل- يونيو ٢٠١٣	٢٠١٣/١٢	٢٠١٢/١١	٢٠١١/١٠	٢٠١٠/٠٩	٢٠٠٩/٠٨	٢٠٠٨/٠٧
ج . السكان									
٨٦,٧	٨٦,٢	٨٥,٧	٨٤,٧	٨٤,٧	٨٢,٤	٨٠,٤	٧٨,٧	٧٦,٩	٧٥,٢
٢,٤	٢,٤	٢,٤	٢,٨	٢,٨	٢,٥	٢,٢	٢,٣	٢,٣	٢,١
د . الأسعار المحلية (متوسط الفترة)									
٨,٥	١٠,٣	١١,٧	٨,٧	٦,٩	٨,٧	١١,٠	١١,٧	١٦,٢	١١,٧
٥,٤	٧,٥	٧,٩	١,٩	٠,٧	٧,٥	١٥,٩	٥,٠	٢,٥	١٧,٧
٨,٧٥	٨,٧٥	٨,٧٥	١٠,٢٥	١٠,٢٥	٩,٥٠	٨,٥٠	٨,٥٠	٩,٠٠	١٠,٠٠
١٠,٥	١٠,٣	١٠,٧	١٣,٩	١٣,٤	١٣,٤	١٠,٢	٩,٩	١١,٣	٧,٠
٦,٨	٧,٠	٧,٢	٨,٠	٧,٨	٧,٣	٦,٥	٦,٣	٦,٥	٦,٥
٨,٤	٨,٣	٨,٧	١٠,١	٩,٨	٩,٤	٨,٥	٨,٣	٩,٥	١٠,٣
٧,٠٧	٦,٩٦	٦,٨٩	٦,٩٤	٦,٤٥	٦,٠٠	٥,٨١	٥,٥١	٥,٥١	٥,٥٠
ج . إجمالى عدد السكان (بالمليون نسمة) <sup>١/</sup>									
معدل نمو السكان									
د . الأسعار المحلية (متوسط الفترة)									
معدل التضخم وفقاً لأسعار المستهلكين (حضر الجمهورية) <sup>٢/</sup>									
معدل التضخم وفقاً لأسعار المنتجين <sup>٣/</sup>									
سعر خصم البنك المركزى <sup>٤/</sup>									
سعر الفائدة على أنون الخزانة (٩١ يوم)									
سعر الفائدة على الودائع (٣ أشهر) <sup>٤/</sup>									
سعر العائد بين البنوك - ليلة واحدة <sup>١/</sup>									
سعر الصرف (جنيه مقابل الدولار)									

المصادر: وزارة التخطيط والبنك المركزى المصرى والجهاز المركزى للتعبئة العامة والإحصاء.

١/ لا يتضمن المصريين المقيمين فى الخارج.

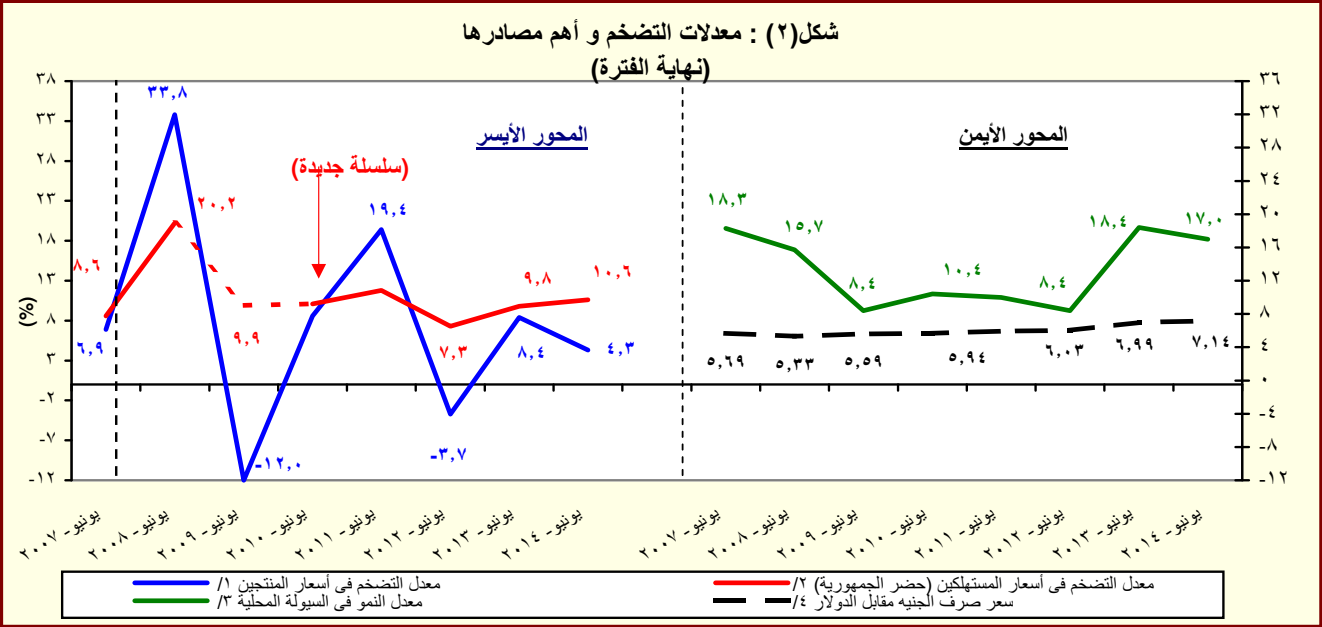
٢/ بدءاً من اغسطس ٢٠٠٩، تم استحداث سلسلة أرقام قياسية جديدة لأسعار المستهلكين (حضر الجمهورية) باستخدام الأوزان المستخرجة من بحث الدخل و الانفاق و الاستهلاك لعام ٢٠٠٩/٢٠٠٨ مع استخدام بيانات شهر يناير ٢٠١٠ كفترة الأساس. وفيما يخص بيانات ما قبل ذلك التاريخ، فقد استخدمت الازون المستخرجة من بحث الدخل و الانفاق و الاستهلاك لعام ٢٠٠٥/٢٠٠٤ مع استخدام يناير ٢٠٠٧ كشهر أساس.

٣/ قام الجهاز المركزى للتعبئة العامة والإحصاء بإصدار رقم قياسي جديد لأسعار المنتجين بدءاً من سبتمبر ٢٠٠٧ ليحل محل الأرقام القياسية لأسعار الجملة، وذلك باستخدام أسعار السلع والخدمات للسنة المالية (٢٠٠٥-٢٠٠٤) كفترة أساس لسلسلة الأرقام القياسية، كما تم استخراج الأوزان باستخدام متوسط عامى (٢٠٠٢-٢٠٠٣، ٢٠٠٣-٢٠٠٤) للقيم الإجمالية للإنتاج الصناعى والزراعى والخدمى.

٤/ البيانات تعكس نهاية الفترة.

٥/ البيان يعكس نهاية مايو ٢٠١٤.

٦/ متوسط ميلادى.



المصدر: البنك المركزى المصرى و لجهاز المركزى للتعبئة العامة والإحصاء

١/ تغيير فى السلسلة. تعكس البيانات قبل يونيو ٢٠٠٧ معدلات التضخم وفقاً لأسعار الجملة.

٢/ بدءاً من اغسطس ٢٠٠٩، تم استحداث سلسلة أرقام قياسية جديدة لأسعار المستهلكين (حضر الجمهورية) باستخدام الأوزان المستخرجة من بحث الدخل و الانفاق و الاستهلاك لعام ٢٠٠٩/٢٠٠٨ مع استخدام بيانات شهر يناير ٢٠١٠ كفترة الأساس. وفيما يخص بيانات ما قبل ذلك التاريخ، فقد استخدمت الازون المستخرجة من بحث الدخل و الانفاق و الاستهلاك لعام ٢٠٠٥/٢٠٠٤ مع استخدام يناير ٢٠٠٧ كشهر أساس.

٣/ يعرف إجمالى السيولة المحلية كإجمالى صافى الأصول الأجنبية وصافى الأصول المحلية لدى الجهاز المصرفى (فى جانب الأصول) ، أو كجملة المعروض النقدى وأشباه النقود لدى الجهاز المصرفى (فى جانب الخصوم).

٤/ يعكس البيان متوسط شهري.

القسم الأول: نظرة عامة على الأداء الإقتصادي والمالي (تابع)

يوليو-حمايو ٢٠١٤/١٣*	٢٠١٥/٢٠١٤ <sup>١/</sup>	# ٢٠١٤/١٣	٢٠١٣/١٢	٢٠١٢/١١	٢٠١١/١٠	٢٠١٠/٠٩	٢٠٠٩/٠٨
يوليو-حمايو ٢٠١٤/١٣*	موازنة	موازنة	فقطى				
د. مؤشرات المالية العامة <sup>١/</sup>							
١- قطاع الموازنة العامة (بالمليون جنيه) <sup>٢/</sup>							
٣٣٧,٨٤٢	٥٤٨,٦٣٢	٥٦٩,١٢٦	٣٥٠,٣٢٢	٣٠٣,٦٢٢	٢٦٥,٢٨٦	٢٦٨,١١٤	٢٨٢,٥٠٥
٥١٩,٦٩٧	٧٨٩,٤٣١	٧٤٢,١٣٢	٥٨٨,١٨٨	٤٧٠,٩٩٢	٤٠١,٨٦٦	٣٦٥,٩٨٧	٣٥١,٥٠٠
٥٠,٣٢٣	٤٠,٩٦١	٣,٦٤٩	٩٢,٧٢٤	٦٢,٢٦٤	٤٩,٣٨٣	٢٥,٧٠٥	١٩,٠١٦
١٨١,٨٥٥	٢٤٠,٧٩٩	١٧٣,٠٠٦	٢٣٧,٨٦٥	١٦٧,٣٧٠	١٣٦,٥٨٠	٩٧,٨٧٢	٦٨,٩٩٥
١٨٩,٣٥٤	٢٣٩,٩٧٢	١٨٥,٦٩٥	٢٣٩,٧١٩	١٦٦,٧٠٥	١٣٤,٤٦٠	٩٨,٠٣٨	٧١,٨٢٦
العجز الكلى							
٢- قطاع الموازنة العامة <sup>٣/</sup> (معدل نمو سنوى)							
٢٤.٥	-٣.٦	٤٣.٠	١٥.٤	١٤.٥	-١.١	-٥.١	٢٧.٦
٤.١	١.٦	٣٤.٤	٢١.١	٨.٠	١٢.٧	٤.٥	١٩.٠
٨٦.٩	-١٢.٤	٦٠.٥	٣.١	٣١.٤	-٢٥.٠	-١٨.٢	٤١.٧
٩.٦	٦.٤	١٩.٤	٢٤.٩	١٧.٢	٩.٨	٤.١	٢٤.٥
٢٣.٥	١٢.٨	٢٧.٩	١٦.٤	٢٧.٦	١٢.٨	١٢.١	٢١.٢
١١.٤	٩.٣	٢٠.٤	٤٠.٧	٢٢.٨	١٧.٦	٣٧.٠	٤.٥
٣- قطاع الحكومة العامة ( مليون جنيه) <sup>١/</sup>							
--	--	--	٤٠٣,٦٣٧	٣٤٨,٨٦٤	٣٠٢,٠١٠	٣٠٣,٣٧٤	٢٨٨,٥٤٤
--	--	--	٦٤٤,٠٨٠	٥١٦,٤٢٢	٤٤٠,٤١١	٣٩٦,٦٩٣	٣٥٦,٩٤٢
--	--	--	٢٤٦,٨٥٣	١٦٥,٦٩٢	١٣٤,١٣٨	٩٨,٧٩٦	٧٢,٣٧٨
العجز الكلى							
٤ - نسبة إلى الناتج المحلى الإجمالى <sup>١/</sup>							
قطاع الموازنة العامة <sup>٢/</sup>							
١٦.٦	٢٢.٨	٢٨.٠	٢٠.٠	١٩.٣	١٩.٣	٢٢.٢	٢٧.١
١٠.٥	١٥.٢	١٧.٦	١٤.٣	١٣.٢	١٤.٠	١٤.١	١٥.٧
٦.١	٧.٧	١٠.٣	٥.٧	٦.١	٥.٣	٨.١	١١.٤
٢٥.٦	٣٢.٨	٣٦.٥	٣٣.٥	٢٩.٩	٢٩.٣	٣٠.٣	٣٣.٧
٧.٥	٨.٦	٩.٠	٨.٢	٧.٨	٧.٠	٧.١	٧.٣
٦.٨	٨.٣	٩.٠	٨.٤	٦.٦	٦.٢	٦.٠	٥.١
٢.٥	١.٧	٠.٢	٥.٣	٤.٠	٣.٦	٢.١	١.٨
٨.٩	١٠.٠	٨.٥	١٣.٦	١٠.٦	١٠.٠	٨.١	٦.٦
٩.٣	١٠.٠	٩.١	١٣.٧	١٠.٦	٩.٨	٨.١	٦.٩
العجز الكلى							
١/ الحكومة العامة <sup>٢/</sup>							
--	--	--	٦.٤	٤.٦	٤.٢	٣.٠	٢.٧
--	--	--	١٤.١	١٠.٥	٩.٨	٨.٢	٦.٩
العجز الكلى							

المصدر: وزارة المالية

\* بيان مبدئي، جدير بالذكر أن البيانات التقديرية الأولية للأداء الفعلى للموازنة العامة للدولة في العام المالي ٢٠١٣/٢٠١٤ لا تزال في طور الإعداد وسوف يتم نشرها عند الانتهاء منها.

# تعكس بيانات الموازنة العامة المعدلة والتي تشمل قيمة الإعتمادات الإضافية بمبلغ ٢٩.٧ مليار جنيه للحزمة الأولى، ومبلغ ٣٣.٩ مليار جنيه للحزمة الثانية بموجب القرارين الجمهوريين رقم ١٠٥ لعام ٢٠١٣، ورقم ١٧ لعام ٢٠١٤ على التوالي.

-- بيان غير متاح.

١/ تعكس بيانات الموازنة بموجب القرار الجمهوري رقم ٦٥ لعام ٢٠١٤. يرجع الإنخفاض في الإيرادات العامة وبالأخص في الإيرادات غير الضريبية إلى تراجع الموارد الاستثنائية من المنح المدرجة بمشروع الموازنة لتبلغ حوالى ٢٣.٥ مليار جنيه فقط خلال عام ٢٠١٤/٢٠١٣، وذلك مقابل منح بلغت نحو ١١٧ مليار جنيه خلال عام ٢٠١٣/٢٠١٤.

٢/ تم إعادة تبويب فعمليات الموازنة العامة لتتفق مع معايير صندوق النقد الدولي والمعروفة بـ GFS ٢٠٠١ (على أساس نقدى).

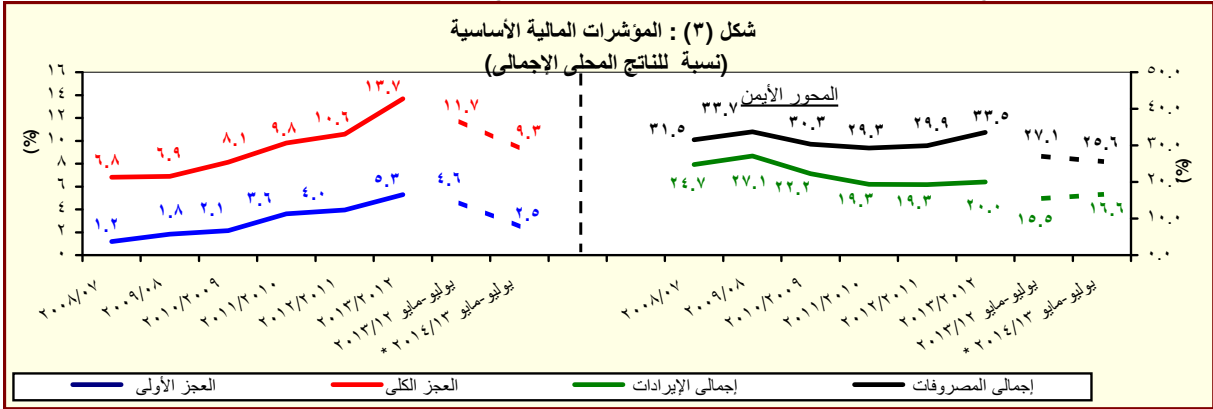
٣/ يشمل قطاع موازنة الجهاز الإدارى و المحليات، والهيئات الخدمية العامة.

٤/ العجز الكلى مخصصاً منه الفوائد المدفوعة.

٥/ العجز الكلى بدون صافى حيازة الأصول المالية.

٦/ يشمل المعاملات المالية لكل من أجهزة الموازنة العامة، وبنك الإستثمار القومى، وصناديق التأمين والمعاشات، ومع مراعاة إستبعاد كافة المعاملات البيئية للجهات الثلاث لمنع ازدواجية الحساب.

٧/ قامت وزارة التخطيط بتقدير قيمة الناتج المحلى الإجمالى لعام ٢٠١٣/٢٠١٤ بنحو ٢٠٣٣.٨ مليار جنيه، مقارنة بناتج محلى إجمالى معدل قدره ١٧٥٣.٣ مليار جنيه لعام ٢٠١٢/٢٠١٣.



المصدر: وزارة المالية

القسم الأول: نظرة عامة على الأداء الإقتصادي والمالي (تابع)

بيان سنوى					بيان سنوى				
يونيو-٢٠١٤ *	مارس-٢٠١٤	ديسمبر-٢٠١٣	سبتمبر-٢٠١٣	يونيو-٢٠١٣	يونيو-٢٠١٢	يونيو-٢٠١١	يونيو-٢٠١٠	يونيو-٢٠٠٩	يونيو-٢٠٠٨
<b>و. ملخص الدين العام المحلى</b>									
<b>(بالمليون جنيه، رصيد نهاية الفترة) <sup>١/</sup></b>									
١,٧٠٢,٤٣٦	١,٦٠٤,٢٠٦	١,٥٤٣,٥٥٤	١,٥١٨,٦٥٧	١,٤٤٤,٣٧٠	١,١٥٥,٣١٢	٩٦٧,٢٩٠	٨٠٨,٣٨٤	٦٩٩,٦٦٧	٦١٦,٦٦٧
(١٧.٩)	(١٥.٦)	(١٩.٣) ٣/	(٢٢.٦)	(٢٥.٠)	(١٩.٤)	(١٩.٧)	(١٥.٥)	(١٦.٧)	(١٦.٧)
١٦٦,٣٨٦	١٥٩,٠٤٤	١٥٦,٣٤٧	١٩١,١٣٢	١٨٣,٢٣٠	١٦٤,٧٨٨	١٥٩,١٧٨	١٤٤,٥٦٦	١٣٧,٣٤١	١٣٧,٣٤١
-(٩.٢)	-(٩.٦)	-(٦.٤)	(١٩.٣)	(١١.٢)	(٣.٥)	(١٠.١)	(٥.٣)	(١٣.٦)	(١٣.٦)
١,٥٣٦,٠٥٠	١,٤٤٥,١٦٢	١,٣٨٧,٢٠٧	١,٣٢٧,٥٢٥	١,٢٦١,١٤٠	٩٩٠,٥٢٤	٨٠٨,١١٢	٦٦٣,٨١٨	٥٦٢,٣٢٦	٤٧٩,٣٢٦
(٢١.٨)	(١٩.٣)	(٢٣.١)	(٢٣.١)	(٢٧.٣)	(٢٢.٦)	(٢١.٧)	(١٨.٠)	(١٧.٥)	(١٧.٥)
١,٦٠٢,٧١٢	١,٥٠٣,٦٣٦	١,٤٤٤,٦٣٢	١,٤٢٠,٧١٥	١,٣٦٣,٦٨٦	١,٠٨٧,٩٤٥	٨٨٩,٠٤٥	٧٣٣,٣٨٧	٦١٥,٨٤٩	٥٢٨,٨٤٩
(١٧.٥)	(١٥.٦)	(١٩.٧)	(٢٢.٩)	(٢٥.٣)	(٢٢.٤)	(٢١.٢)	(١٩.١)	(٢٠.١)	(٢٠.١)
١٧٦,١٠٥	١٦٨,١٤١	١٦٧,٧٣٠	٢٠١,٨١٩	١٩١,٣٩٥	١٧٣,٩٢٢	١٦٦,٥٣٧	١٥٨,٥٣١	١٤٨,٨١١	١٤٨,٨١١
-(٨.٠)	-(٨.٦)	-(٤.٥)	(١٩.٧)	(١٠.٤)	(٤.١)	(٥.٠)	(٦.٥)	(١٣.٦)	(١٣.٦)
١,٤٢٦,٦٠٧	١,٣٣٥,٤٩٥	١,٢١٦,٩٠٢	١,٢١٨,٨٩٦	١,١٧٢,٢٩١	٩١٤,٦٥٣	٧٢٢,٥١٨	٥٧٤,٨٥٦	٤٦٧,٠٣٨	٣٧٠,٥١٨
(٢١.٧)	(١٩.٦)	(٢٣.٨)	(٢٣.٤)	(٢٨.٢)	(٢٦.٦)	(٢٥.٧)	(٢٣.١)	(٢٢.٣)	(٢٢.٣)
١,٦٤٩,٧٥٢	١,٥٤٤,٥٩٠	١,٤٨٩,٠٩١	١,٤٦٠,١٣٣	١,٤١٠,٦٤٣	١,١٢٩,٠٣٠	٩٣٢,٤٦٠	٧١٩,٧٨٣	٦٤٣,٦٢٨	٥٦٢,٣٢٦
(١٧.٠)	(١٥.١)	(١٩.٤)	(٢٢.٦)	(٢٤.٩)	(٢١.١)	(٢١.١)	(١٩.٦)	(١٩.٧)	(١٩.٧)
٢١١,٨١٧	١٩٦,١٢٩	١٩٥,٢٦٧	٢٢٢,٤١٢	٢٢٠,٠٣٥	١٩٨,٠٦٦	١٩١,١١٦	١٧٠,١٧١	١٦٧,٧٣٣	١٦٧,٧٣٣
-(٣.٧)	-(٦.٢)	(٠.٠)	(٢٠.٩)	(١١.١)	(٣.٦)	(١٢.٣)	(١.٥)	(١١.٤)	(١١.٤)
١,٤٣٧,٩٣٥	١,٣٤٨,٤٦١	١,٢٩٧,٨٢٤	١,٢٣٧,٧٢١	١,١٩٠,٦٠٨	٩٣٠,٩٦٤	٧٤١,٣٤٤	٥٩٩,٦١٢	٤٧٥,٨٩٥	٣٧٠,٥١٨
(٢٠.٨)	(١٩.٠)	(٢٣.٠)	(٢٢.٩)	(٢٧.٩)	(٢٥.٦)	(٢٣.٦)	(٢٦.٠)	(٢٣.٠)	(٢٣.٠)
١,٩٠٩,٧٦٥	١,٨٠٦,٣٠١	١,٧٤٦,٣٣٠	١,٧٢٠,٩٥١	١,٦٤٤,١٣٦	١,٣١٠,٠٤٣	١,١٢٨,٦٤٦	٩٥٧,٤٩٨	٨٤٣,٨٧٢	٧٢٨,٨٧٢
(١٦.٢)	(١٥.٦)	(١٩.٧)	(٢٣.٥)	(٢٥.٥)	(١٦.١)	(١٧.٩)	(١٣.٥)	(١٨.١)	(١٨.١)
<b>ز. اجمالى الدين العام الخارجى</b>									
<b>(مليون دولار، رصيد نهاية الفترة)</b>									
٤٦,٠٦٧	٤٥,٢٨٩	٤٥,٧٥٢	٤٧,٠١٧	٤٣,٢٣٣	٣٤,٣٨٥	٣٤,٩٠٦	٣٣,٦٩٤	٣١,٥٣١	٣١,٥٣١
٢٩,٠٣٨	٢٩,٠٥٢	٢٩,٤٣٥	٢٩,٣٨٧	٢٨,٤٩٠	٢٥,٥٩٤	٢٧,٠٩٢	٢٦,٢٤٩	٢٥,٨١٨	٢٥,٨١٨
١٦,٩٨٣	١٦,٢٣٧	١٦,٣١٧	١٧,٦٣٠	١٤,٧٤٤	٨,٧٩٠	٧,٨١٤	٧,٤٤٥	٥,٧١٣	٥,٧١٣
<b>ح. خدمة الدين الحكومى <sup>٧/</sup></b>									
<b>(مليون جنيه، تدفقات)</b>									
-	٢٥٠,٥٨١	١٤٣,١٣٢	٧٣,٢٣٠	٢١٨,٢٥٧	١٤٠,٩١٦	١١٧,٢٥١	٩٨,٨٥٦	٧١,١٢٣	٧١,١٢٣
-	١٨٩,٣٩١	١٣٣,٧٥٣	٦٧,٠٠٦	٢٠٣,١٧٣	١٢٢,٣٢٢	١٠٤,٦٢٥	٨٧,٥٦٠	٥٩,٥٧٧	٥٩,٥٧٧
-	١٥,٦٩١	٩,٣٧٩	٦,٢٢٤	١٥,٠٨٤	١٨,٥٩٤	١٢,٦٢٧	١١,٢٩٦	١١,٥٤٦	١١,٥٤٦
<b>ملاحظات (نسبة إلى الناتج المحلى الإجمالى) <sup>٨/</sup></b>									
%٨٣.٧	%٧٨.٩	%٧٥.٩	%٧٤.٧	%٨٢.٤	%٧٣.٣	%٧٠.٥	%٦٧.٠	%٦٧.١	%٦٧.١
%٧٥.٥	%٧١.١	%٦٨.٢	%٦٥.٣	%٧١.٩	%٦٢.٩	%٥٨.٩	%٥٥.٠	%٥٤.٠	%٥٤.٠
%٧٨.٨	%٧٣.٩	%٧١.٠	%٦٩.٩	%٧٧.٨	%٦٩.١	%٦٤.٨	%٦٠.٨	%٥٩.١	%٥٩.١
%٧٠.١	%٦٥.٧	%٦٢.٨	%٥٩.٩	%٦٦.٩	%٥٨.١	%٥٢.٧	%٤٧.٦	%٤٤.٨	%٤٤.٨
%٨١.١	%٧٥.٩	%٧٣.٢	%٧١.٨	%٨٠.٥	%٧١.٧	%٦٨.٠	%٦٣.٨	%٦١.٨	%٦١.٨
%٧٠.٧	%٦٦.٣	%٦٣.٦	%٦٠.٩	%٦٧.٩	%٥٩.١	%٥٤.١	%٤٩.٧	%٤٥.٧	%٤٥.٧
%٩٣.٩	%٨٨.٨	%٨٥.٩	%٨٤.٦	%٩٣.٨	%٨٣.٢	%٨٢.٣	%٧٩.٤	%٨١.٠	%٨١.٠
%١٦.٢	%١٥.٥	%١٥.٥	%١٥.٩	%١٧.٣	%١٣.٢	%١٥.٢	%١٥.٩	%١٦.٩	%١٦.٩
%١٠.٢	%٩.٩	%١٠.٠	%٩.٩	%١١.٤	%٩.٨	%١١.٨	%١٢.٤	%١٣.٨	%١٣.٨

المصدر: وزارة المالية و البنك المركزى المصرى.

( ) معدل النمو عن العام السابق.

\* بيان مبدئى، خاضع للمراجعة.

١/ يمكن البيانات رصيد الدين المحلى لأجهزة الموازنة العامة. الدين المحلى المجمع للحكومة العامة. والدين العام المحلى المجمع. يشمل الدين المحلى لأجهزة الموازنة العامة أرصدة الدين المستحقة على وحدات الجهاز الإدارى، وحدات الإدارة المحلية، و الهيئات الخدمية. ويتضمن الدين المحلى للحكومة العامة أرصدة الدين المجمع المستحق على أجهزة الموازنة العامة للدولة وبنك الإستثمار القومى وصناديق التأمين الإجتماعى. أما عن الدين العام المحلى فيشمل أرصدة الدين المحلى المجمع لكل من الحكومة العامة و الهيئات الاقتصادية.

٢/ يمثل المديونية المستحقة على أجهزة الموازنة العامة (وحدات الجهاز الإدارى، وحدات الإدارة المحلية، و الهيئات الخدمية).

٣/ جذير بالذكر أن التراجع في ودائع أجهزة الموازنة العامة ترجع الى استخدام حوالي ٦٠ مليار جنيه وفقاً للقرار الجمهورى رقم ١٠٥ لعام ٢٠١٣.

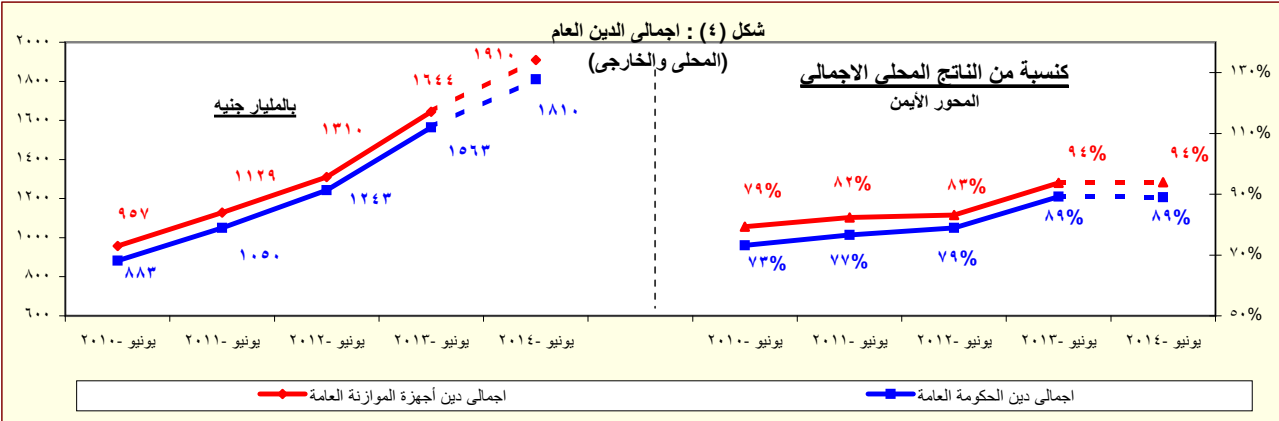
٤/ يمثل رصيد الدين المجمع المستحق على أجهزة الموازنة العامة للدولة و بنك الإستثمار القومى وصناديق التأمين الإجتماعى بعد إستبعاد المديونيات والعلاقات الداخلية فيما بين القطاعات الثلاثة و التى تتمثل فى إقتراض أجهزة الموازنة العامة من بنك الإستثمار القومى، سندات وزارة المالية لدى صناديق التأمين الإجتماعى و بنك الإستثمار القومى،سندات صناديق التأمين الإجتماعى و أخيراً إقتراض بنك الإستثمار القومى من صناديق التأمين الإجتماعى.

٥/ يمثل رصيد الدين المجمع المستحق على الحكومة العامة و الهيئات الاقتصادية بعد إستبعاد إقتراض الهيئات الاقتصادية من بنك الإستثمار القومى، وإقتراض أجهزة الموازنة من الهيئات الاقتصادية.

٦/ ودائع الحكومة العامة و الهيئات الاقتصادية بعد إستبعاد ودائع صناديق التأمين الإجتماعى وإقتراض قطاع الموازنة من الهيئات الاقتصادية.

٧/ البيان الربع سنوى لخدمة الدين الحكومى يعكس التدفقات التراكمية لخدمة الدين منذ بداية العام المالى .

٨/ قامت وزارة التخطيط بتقدير قيمة الناتج المحلى الإجمالى لعام ٢٠١٣/٢٠١٤ بنحو ٢٠٣.٨ مليار جنيه ، مقارنة بناتج محلى إجمالى معدل قدره ١٧٥٣ مليار جنيه لعام ٢٠١٢/٢٠١٣.



المصدر: - وزارة المالية - البنك المركزى المصرى.

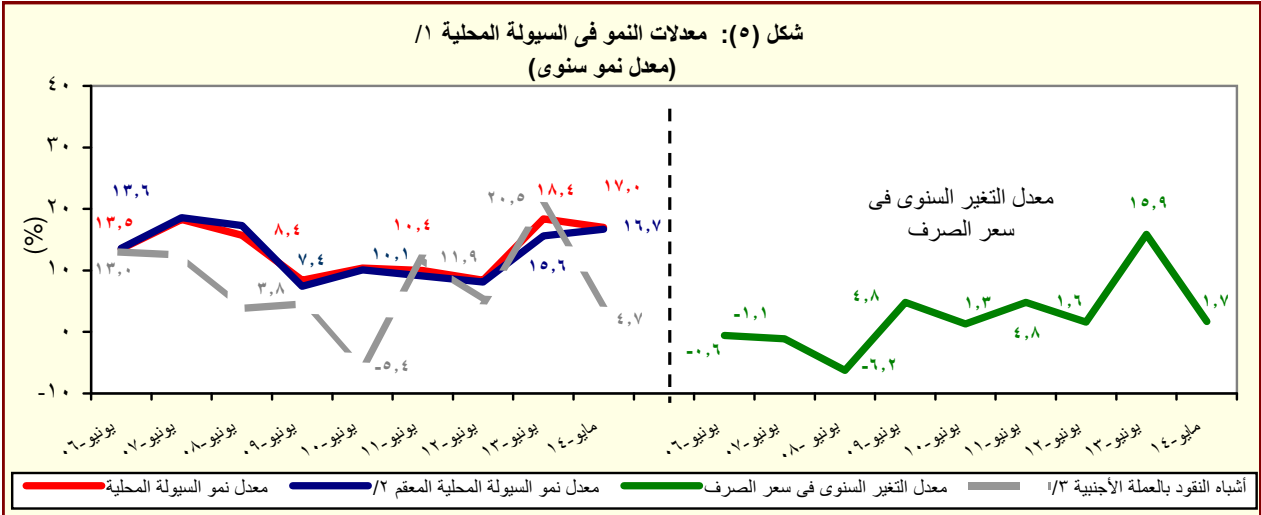
\* بيان مبدئى

القسم الأول: نظرة عامة على الأداء الإقتصادى والمالى (تابع)

أحدث بيان متاح				بيان سنوى				
مايو-١٤*	ابريل-١٤	مارس-١٤	فبراير-١٤	٢٠١٣/١٢	٢٠١٢/١١	٢٠١١/١٠	٢٠١٠/٠٩	٢٠٠٩/٠٨
ن. المؤشرات النقدية (نهاية الفترة)								
مليون جنيه								
نقد الاحتياط <sup>١/</sup>								
٣٤٧,٨٦٥	٣٤١,٦١١	٣٢٢,٧١٤	٣٢٧,١٧١	٣١٧,٩٤٤	٢٦٣,٦٦٨	٢٥٠,٩٩٢	٢٠٣,٠٧١	١٧٥,١٠٤
إجمالى السيولة								
١,٤٨٤,٤٢٠	١,٤٥٩,٥٦٨	١,٤٣٨,٤٢١	١,٤١٧,٦٢٤	١,٢٩٦,٠٨٦	١,٠٩٤,٤٠٨	١,٠٠٩,٤١١	٩١٧,٤٥٩	٨٣١,٢١١
المعروض النقدى <sup>٢/</sup>								
٤٠١,٢٥٤	٣٩٤,١٣٩	٣٨٨,٦٦٥	٣٧٨,٣١٤	٣٤٤,١٠٠	٢٧٤,٥١٠	٢٤٨,٧٠٧	٢١٤,٠٤٠	١٨٢,٩٩١
أشباه النقود <sup>٣/</sup>								
١,٠٨٣,١٦٦	١,٠٦٥,٤٢٩	١,٠٤٩,٧٥٦	١,٠٣٩,٣١٠	٩٥١,٩٨٦	٨١٩,٨٩٨	٧٦٠,٧٠٤	٧٠٣,٤١٩	٦٤٨,٢٢٠
معدل النمو السنوى								
نقد الاحتياط <sup>١/</sup>								
١٤,٢	١٨,٠	١٤,٨	١٨,٧	٢٠,٦	٥,١	٢٣,٦	١٦,٠	٣,١
إجمالى السيولة (معدل النمو الإسمى)								
١٧,٠	١٦,٥	١٦,٣	١٧,٠	١٨,٤	٨,٤	١٠,٠	١٠,٤	٨,٤
صافى الأصول الأجنبية <sup>٤/</sup>								
٦,٩-	١,٤	٣,٩-	٤,٧-	٢١,٨-	٣٧,٨-	١٠,٢-	١١,١	١٦,٣-
صافى الأصول المحلية <sup>٤/</sup>								
١٩,٩	١٨,١	١٨,٦	١٩,٧	٢٥,٢	٢٣,٩	١٩,٠	١٠,٠	٢٤,٦
صافى المطلوبات من القطاع الخاص <sup>٥/</sup>								
٦,٩	٥,٥	٥,٣	٥,٥	٩,٨	٧,٣	٠,٨	٧,٧	٥,١
إجمالى السيولة (معدل النمو الحقيقى)								
٨,٨	٧,٦	٦,٥	٧,٢	٨,٦	١,١	١,٨-	٠,٣	١,٥-
معدلات الإقراض إلى الودائع <sup>٦/</sup>								
القطاع الحكومى								
٢٢,٠	٢١,٩	٢٢,٨	٢٣,٤	٢٨,٢	٢٨,٣	٣٤,٠	٣٤,٩	٣٠,٠
القطاع غير الحكومى								
٤٤,١	٤٤,٠	٤٤,٠	٤٤,١	٤٨,٣	٥٢,١	٥١,٢	٥٤,٢	٥٥,٦
بالعملة المحلية								
٤٠,٧	٤٠,٢	٤٠,٣	٤٠,٤	٤٥,١	٤٨,٧	٤٦,٤	٤٧,٦	٥١,٥
بالعملة الأجنبية								
٥٨,٢	٥٩,٦	٥٩,٤	٥٩,٠	٥٩,٩	٦٥,١	٦٩,٠	٧٩,٩	٦٩,٠
مؤشرات:								
مضاعف السيولة المحلية <sup>٧/</sup>								
٤,٢٧	٤,٢٧	٤,٤٦	٤,٣٣	٤,٠٨	٤,١٥	٤,٠٢	٤,٥٢	٤,٧٥
معدل دوران النقود (وسطى) <sup>٨/</sup>								
١,٤٨	١,٥٠	١,٥٢	١,٥٥	١,٤٧	١,٤٧	١,٤٢	١,٣٨	١,٣٠
معدل الدورة فى السيولة المحلية <sup>٩/</sup>								
١٥,٩	١٥,٧	١٥,٧	١٥,٩	١٧,٣	١٧,٠	١٧,٥	١٧,٢	٢٠,١
معدل الدورة فى الودائع <sup>١٠/</sup>								
٢٤,٠	٢٣,٤	٢٣,٥	٢٣,٨	٢٤,٤	٢٣,٩	٢٤,٠	٢٢,٩	٢٥,٧
نسبة إجمالى السيولة / الناتج المحلى الإجمالى								
٧٣,٠	٧١,٨	٧٠,٧	٦٩,٧	٧٣,٩	٦٩,٥	٧٣,٦	٧٦,٠	٧٩,٨

المصادر: البنك المركزى المصرى وحسابات وزارة المالية.  
\* مبدئى.

- ١/ تتضمن النقود المتداولة خارج البنك المركزى بالإضافة إلى ودائع البنوك لدى البنك المركزى بالجنيه المصرى.
- ٢/ يتضمن النقود المتداولة خارج الجهاز المصرفى بالإضافة إلى الودائع الجارية بالعملة المحلية. لا تتضمن الشيكات والحوالات تحت التحصيل.
- ٣/ تتضمن الودائع الجارية بالعملة الاجنبية والودائع غير الجارية بالعملات المحلية و الأجنبية .
- ٤/ تم تفعيل إتفاقية الحساب المجمع بين البنك المركزى ووزارة المالية فى يونيو ٢٠٠٨، مما أدى إلى إهلاك جزء من السندات الصادرة عن وزارة المالية لصالح البنك المركزى.
- ٥/ يتضمن المطلوبات من القطاع الخاص و القطاع العائلى.
- ٦/ لا تتضمن كل من الودائع لدى البنك المركزى والقروض الممنوحة من قبل البنك المركزى.
- ٧/ إجمالى السيولة المحلية / نقد الاحتياط.
- ٨/ الناتج المحلى الإجمالى / متوسط إجمالى السيولة المحلية (M٢). متوسط إجمالى السيولة المحلية =  $\frac{1}{2} [(M2) \uparrow + (M2) \downarrow]$ .
- ٩/ يمثل نسبة الودائع الجارية و غير الجارية بالعملات الأجنبية إلى إجمالى السيولة المحلية. لا تتضمن كل من ودائع غير المقيمين (جزء من صافى الأصول الأجنبية) والودائع الحكومية.
- ١٠/ يمثل نسبة الودائع الحكومية وغير الحكومية بالعملات الأجنبية إلى إجمالى الودائع لدى البنوك. غير متضمن ودائع البنوك لدى البنك المركزى.



- ١/ إجمالى السيولة المحلية تتكون من المعروض النقدى وأشباه النقود.
- ٢/ معدل النمو فى السيولة المحلية باستخدام سعر الصرف الثابت، ويتم حسابه عن طريق تطبيق سعر الصرف السائد فى نفس الفترة من العام السابق للفترة الحالية.
- ٣/ الودائع الجارية وغير الجارية بالعملات الأجنبية .

القسم الأول: نظرة عامة على الأداء الإقتصادي والمالى (تابع)

بيان ربع سنوي				بيان سنوى				
مارس-١٤	ديسمبر-١٣	سبتمبر-١٣	مارس-١٣	٢٠١٣/١٢	٢٠١٢/١١	٢٠١١/١٠	٢٠١٠/٠٩	٢٠٠٩/٠٨
ى- القطاع المالى والإستثمارات								
٣,٣	٣,٤	٢,٧	٣,٣	١٦,٥	٢٠,٠	١٧,١	١٩,٥	١٩,٢
إجمالى الإستثمارات المحلية (نسبة إلى الناتج المحلى الإجمالى) <sup>١/</sup>								
٠,٦	٠,٥	٠,٤	٠,٤	١,١	١,٥	٠,٩	٣,١	٤,٣
الإستثمارات الأجنبية المباشرة (نسبة إلى الناتج المحلى الإجمالى) <sup>١/ ٢/</sup>								
مؤشرات سوق المال ( نهاية العام الميلادى )								
٤,٠-	٩,٧	٦,٧	٧,١-	١٣,٦	٩,٩-	٦,٥	٥,٨	٩,٣
العائد على مؤشر EGX-٣٠								
١,٥	٠,٨	٠,٩	١,٣	٢,٠	١,٤	٠,٦	٢,١	٢,١
معدل تذبذب مؤشر EGX-٣٠								
--	--	--	٥١٦	٥٥١	٣٨٢	٦٦٤	٥٧٣	٤٢٧ <sup>٤/</sup>
مؤشر هيرمس								
--	--	--	١,١	١,٨	١,٢	٠,٥	٢,٢	١,٥
معدل تذبذب مؤشر هيرمس <sup>٣/</sup>								
٤٧٠	٤٢٧	٣٧٨	٣٦١	٣٧٦	٢٨٨	٤٨٨	٥٠٠	٤٧٤
رأس المال السوقى (مليار جنيه) <sup>٥/</sup>								
٢٣,١	٢١,٠	١٨,٦	٢٠,٦	٢١,٤	١٨,٣	٣٥,٦	٤١,٤	٤٥,٤
رأس المال السوقى (نسبة إلى الناتج المحلى الإجمالى) <sup>١/</sup>								
١٥,٨	١٤,٨	١٣,٠	١٢,١	١٢,٤	١٠,٥	١٤,٧	١٢,١	٧,٦
مضاعف الربحية <sup>٦/</sup>								
٦,٣	٦,٦	٧,١	٩,٩	٨,٦	١٠,٤	٧,١	٧,٠	٦,٦
عائد السهم (%) <sup>٨/</sup>								
٤٠٤,٧٣٤	٣٥٢,٢٠٠	٣٣٢,٠٧٣	٣٢٦,٥٥٠	٣٢٥,٨٣٥	٢٤٨,٨٦٩	٢٢٦,٧٩٩	١٣٤,٢٢٦	٧٨,٨٤١
سندات مقيدة (مليون جنيه)								
القطاع المصرفى (مليون جنيه): <sup>٩/</sup>								
١,٧٧٥,٠١١	١,٦٨٤,٣٤٣	١,٦١٩,٥٢٨	١,٥٣١,٨٨٥	١,٤٤١,١٨٨	١,٣٦٦,١٦٠	١,٢٦٩,٦٩٠	١,٢٢٠,٦٥٥	١,٠٩١,٩٩٣
إجمالى الأصول								
٥٦٣,١٣٣	٥٥٠,٣٠٣	٥٤٩,٤٦٨	٥٣٦,٧٤٨	٥١٦,٨٤٢	٥٠٦,٧٣٦	٤٧٤,١٣٩	٤٦٥,٩٩٠	٤٢٩,٩٥٧
إجمالى أرصدة الإقراض و الخصم								
٧٦,٧٧٢	٧٦,٥٠٩	٧٢,٣٠٨	٧١,٦٠٧	٧١,٢٦٤	٦٧,٣٤٥	٥٩,٠٤٩	٤٦,٥٩٨	٤١,٥٥٠
رأس المال								
١,٣٥٧,٢٤٠	١,٣١١,٧٩٥	١,٢٢٦,٦٤٠	١,١٤٤,٣٤٠	١,٠٨٧,٨١٩	١,٠٢٣,٥١٧	٩٥٧,٠٣٧	٨٩٢,٤٩٢	٨٠٩,٦٩٤
إجمالى الودائع								
--	٩,١	٩,٥	١٠,٠	٩,٥	٩,٨	١٠,٥	١٣,٦	١٣,٤
القروض غير المنتظمة إلى إجمالى القروض								
مؤشرات مختارة								
مؤشرات السيولة فى الجهاز المصرفى								
٤١,٤	٤١,٨	٤٤,٧	٤٦,٨	٤٧,٤	٤٩,٤	٤٩,١	٥١,٨	٥٢,٤
القروض / الودائع <sup>١٠/</sup>								
٣١,٧	٣٢,٧	٣٣,٩	٣٥,٠	٣٥,٩	٣٧,١	٣٧,٣	٣٨,٢	٣٩,٤
القروض / الأصول <sup>١١/</sup>								
٤٤,١	٤٣,٦	٤٢,٠	٤١,١	٤٢,٥	٤٠,٦	٣٧,٣	٣٣,٣	٣٠,٥
الأوراق المالية / الأصول <sup>١١/</sup>								
٧٦,٥	٧٧,٩	٧٥,٧	٧٤,٧	٧٥,٥	٧٤,٩	٧٥,٤	٧٣,١	٧٤,١
الودائع / الأصول <sup>١١/</sup>								
٧,٠	٦,٧	٦,٨	٧,٠	٧,٠	٦,٨	٦,٤	٦,٢	٥,٨
رأس المال / الأصول <sup>١١/</sup>								
٣,٥	٣,٦	٣,٩	٤,٠	٣,٩	٤,٠	٤,٣	٥,٨	٦,٤
مخصصات القروض / إجمالى الأصول <sup>١١/</sup>								

المصادر : الهيئة العامة لسوق المال والبنك المركزى المصرى.

-- بيان غير متاح.

١/ تم حساب المؤشرات الربع سنوية كنسبة من الناتج المحلى الإجمالى للعام بأكمله.

٢/ صافى الإستثمارات الأجنبية المباشرة تشمل الإستثمار الاجنبى فى قطاع البترول.

٣/ على أساس الإنحراف المعيارى للعوائد اليومية خلال شهر الدراسة. البيانات السنوية تعكس نهاية ديسمبر من كل عام.

٤/ سلسلة معدلة.

٥/ القيمة السوقية للأرصدة القائمة. يمثل ناتج ضرب عدد الأسهم القائمة فى سعر السوق السائد.

٦/ قامت وزارة التخطيط بتقدير قيمة الناتج المحلى الإجمالى لعام ٢٠١٤/٢٠١٣ بنحو ٢٠٣٣,٨ مليار جنيه، مقارنة بناتج محلى إجمالى معدل قدره ١٧٥٣ مليار جنيه لعام ٢٠١٣/٢٠١٢.

٧/ ويعرف أيضا بمعدل السعر على العائد، ويقاس بنسبة سعر السوق لكل سهم إلى أرباحه السنوية.

٨/ الكوبون السنوى الموزع / سعر السهم الجارى.

٩/ تعكس بيانات البنوك التجارية.

١٠/ تتضمن القروض والودائع الحكومية وغير الحكومية ، ولا تشمل ودائع البنوك لدى البنك المركزى المصرى.

١١/ لدى البنوك العامة فى مصر ، بخلاف البنك المركزى.

القسم الأول: نظرة عامة على الأداء الإقتصادى والمالى (تابع)

بيان ربع سنوي				بيان سنوي				
يناير-مارس ٢٠١٣	أكتوبر-ديسمبر *٢٠١٣	يوليو-سبتمبر *٢٠١٣	يناير-مارس # ٢٠١٢	٢٠١٣/١٢	٢٠١٢/١١	٢٠١١/١٠	٢٠١٠/٠٩	٢٠٠٩/٠٨
كـ معاملات القطاع الخارجى								
(مليون دولار)								
٢٠,١٩٥	١٦,٨٦١	١٨,٢١٣	١٦,٤٩٣	٦٥,٧٠٣	٦٤,٣٥٢	٦٢,٠٠٢	٥٧,٨٩٩	٥٧,٢١٧
١٩,٦٧٢	١٨,٣٧٤	١٧,٤٥٦	١٧,٣٣٦	٧٣,١٢٩	٧٤,٤٩٨	٦٨,٠٩٠	٦٢,٢١٧	٦١,٦٤١
٩,٧٤٣-	٧,٧٥٢-	٧,٦٨٧-	٧,٠٢٨-	٣٣,٢٩٩-	٣٤,١٣٩-	٢٧,١٠٣-	٢٥,١٢٠-	٢٥,١٧٣-
١,١٥٥	٣٧	١٣٦	١,٥٧٤	٦,٦٠٥	٥,٥٨٥	٧,٨٧٨	١٠,٣٣٩	١٢,٥٠٢
٥٢٣	١,٥١٣-	٧٥٧	٨٤٣-	٧,٤٢٦-	١٠,١٤٦-	٦,٠٨٨-	٤,٣١٨-	٤,٤٢٤-
٥٤٦	٩٩٢-	٣,٩٧٩	٢٨	١١,٨٦٦	١,٠٢٣	٤,١٩٩-	٨,٩٨٠	٢,٢٨٥
٢١٨	١,٧٤٧-	٣,٧٤٧	١,٥٣٩-	٢٣٧	١١,٢٧٨-	٩,٧٥٤-	٣,٣٥٦	٣,٣٧٨-
١٧,٤١٤	١٧,٠٣٢	١٨,٧٠٩	١٣,٤٢٤	١٤,٩٣٦	١٥,٥٣٤	٢٦,٥٦٤	٣٥,٢٢١	٣١,٣١٠
١/ صافى الإحتياطيات الدولية								
٢/ (نسبة إلى الناتج المحلى الإجمالى)								
٦,٩	٥,٧	٦,٢	٦,٣	٢٤,٥	٢٤,٥	٢٦,٣	٢٦,٥	٣٠,٣
٦,٧	٦,٢	٦,٠	٦,٦	٢٧,٣	٢٨,٣	٢٨,٩	٢٨,٤	٣٢,٦
٣,٣-	٢,٦-	٢,٦-	٢,٧-	١٢,٤-	١٣,٠-	١١,٥-	١١,٥-	١٣,٣-
٠,٤	٠,٠١	٠,٠٥	٠,٦	٢,٥	٢,١	٣,٣	٤,٧	٦,٦
٠,٢	٠,٥-	٠,٣	٠,٣-	٢,٨-	٣,٩-	٢,٦-	٢,٠-	٢,٣-
٠,١	٠,٦-	١,٣	٠,٦-	٠,١	٤,٣-	٤,١-	١,٥	١,٨-
٣/ نسبة إلى إجمالى المتحصلات الجارية								
١٧,٥	٢٠,٠	١٧,٣	٢٠,٤	٢١,٥	٢١,٧	٢٤,٣	٢٣,٩	٢٥,٠
١٣,٤	١٩,٣	١٥,٣	١٨,٣	١٥,٨	١٧,٦	١٩,٨	١٨,٠	١٩,٤
٧,٨	٥,٦	٥,١	١٥,١	١٥,٠	١٤,٨	١٧,٣	٢٠,٤	١٨,٥
٢٢,٩	٢٦,٤	٢٢,٢	٢٧,٩	٢٨,٤	٢٧,٩	٢٠,٢	١٦,٧	١٣,٥
مؤشرات أخرى (%)								
٣٩,١	٤٦,١	٤٣,٦	٤٧,٦	٤٢	٤٢	٥٠	٤٩	٥٠
١٣١	١٠١	١٠٤	١٤٠	١٤٢	١٣٧	١٥٦	١٧٨	٢١١
٣,٣	٣,٦	٤,١	٣,٠	٣,١	٣,١	٥,٩	٨,٦	٧,٥
٣٨,٥	٣٧,٢	٣٩,٨	٣٥,٠	٣٤,٦	٤٥,٢	٧٦,١	١٠٤,٨	٩٩,٦
١٥/ الخارجى (%)								

المصدر: البنك المركزى المصرى.  
# أرقام معدلة من قبل البنك المركزى المصرى.

\* بيان ميدنى.

-- بيان غير متاح.

١/ قد تظهر بعض الفروق فى تقييم الإحتياطيات الدولية نتيجة استخدام أسعار صرف مختلفة داخل محفظة الإحتياطى من العملات الأجنبية.

٢/ تم حساب المؤشرات الربع سنوية باستخدام بيانات الناتج المحلى الإجمالى للعام بأكمله. قامت وزارة التخطيط بتقدير قيمة الناتج المحلى الإجمالى لعام ٢٠١٣/٢٠١٤ بنحو ٢٠٣٣,٨ مليار جنيه ، مقارنة بناتج محلى إجمالى معدل قدره ١٧٥٣ مليار جنيه لعام ٢٠١٢/٢٠١٣.

٣/ باستبعاد التحويلات الرسمية.

٤/ بعدد أشهر الواردات.

٥/ لا يشمل مديونية القطاع الخاص غير المضمونة.