

القسم الأول

نظرة عامة على الأداء الإقتصادي و المالي

- أ- مؤشرات الإقتصاد العيني و الحقيقي و مصادر النمو..... ١
- ب- السكان و التشغيل..... ٢
- ج- الأسعار المحلية (متوسط الفترة)..... ٢
- د- مؤشرات المالية العامة..... ٣
- هـ- ملخص الدين العام المحلي (بالمليون جنية، رصيد نهاية الفترة)..... ٤
- و- إجمالي الدين العام الخارجي (مليون دولار، رصيد نهاية الفترة)..... ٤
- ز- خدمة الدين الحكومي (مليون جنية، تدفقات)..... ٤
- ح- المؤشرات النقدية (نهاية الفترة)..... ٥
- ط- القطاع المالي والاستثمارات..... ٦
- ي- معاملات القطاع الخارجي..... ٧

القسم الأول: نظرة عامة على الأداء الاقتصادي والمالي

بيان ربع سنوى				بيان سنوى					
يناير-مارس # ٢٠١٣	يوليو-سبتمبر ٢٠١٣	أكتوبر-ديسمبر * ٢٠١٣	يناير-مارس * ٢٠١٤	٢٠٠٩/٢٠٠٨	٢٠١٠/٢٠٠٩	٢٠١١/٢٠١٠	٢٠١٢/٢٠١١	٢٠١٣/٢٠١٢	١/
أ. الاقتصاد العيني (بالأسعار الجارية)									
٤٢٣,٦٠٠	٥١٨,٠٠٠	٤٩٩,٣٠٠	٤٨٠,٤٠٠	١,٠٤٢,٢٠٠	١,٢٠٦,٦٠٠	١,٣٧١,١٠٠	١,٥٧٥,٥٠٠	١,٧٥٣,٣٠٠	الناتج المحلي (بأسعار السوق بالمليون جنيه)
٦٣,٤٤٢	٧٤,٣٦١	٧٢,٤٧٢	٦٩,٠٥٨	١٨٩,٠٩٤	٢١٨,٨٨٩	٢٣٥,٩٩٥	٢٦٢,٨٠٠	٢٧١,٩٣١	الناتج المحلي (بأسعار السوق بالمليون دولار)
٤٠٥,٦٧٦	٤٩٧,٣٤١	٤٧٧,٦٠٠	٤٦٠,١٠٠	٩٩٤,٠٥٥	١,١٥٠,٥٩٠	١,٣٠٩,٩٠٦	١,٥٠٨,٥٢٧	١,٦٧٧,٣٥٢	الناتج المحلي (بتكلفة عوامل الإنتاج بالمليون جنيه)
٦٠,٧٥٧	٧١,٣٩٦	٦٩,٣٢٣	٦٦,١٤٠	١٨٠,٣٥٩	٢٠٨,٧٢٨	٢٢٥,٤٦٢	٢٥١,٦٢٩	٢٦٠,١٥٢	الناتج المحلي (بتكلفة عوامل الإنتاج بالمليون دولار)
٢٠,٢٥٣	٢٤,١٥٤	٢٣,٢٨٢	٢٢,٤٠١	١٣,٧٠٢	١٥,٥١٤	١٧,٢٣٣	١٩,٣٥٦	٢٠,٩٥٧	نصيب الفرد من الناتج المحلي الإجمالى
٣,٠٣٣	٣,٤٦٧	٣,٣٧٩	٣,٢٢٠	٢,٤٨٦	٢,٨١٤	٢,٩٦٦	٣,٢٢٩	٣,٢٥٠	نصيب الفرد من الناتج المحلي الإجمالى (بالدولار)
ب. مؤشرات الاقتصاد العيني ومصادر النمو ^{٢/}									
(معدل النمو)									
٤,٧	٥,١	١,٨	٢,٢	٢,١	٢,٢	١,٤	١,٠	١,٤	الناتج المحلي الحقيقي (بأسعار السوق) ^{٣/}
٤,٧	٥,١	١,٩	٢,٢	٢,١	٢,٢	١,٦	١,٠	١,٣	الناتج المحلي الحقيقي (بتكلفة عوامل الإنتاج) ^{٣/}
٥,٠	٤,٣	١,١	١,٦	١,٢	١,٦	١,٠	٠,٧	٠,٩	القطاع السلى
٣,٧	٦,٧	٢,٥	٢,٨	٢,٩	٢,٨	٠,٦-	٠,٦-	٠,١	قطاع الخدمات الإنتاجية
٥,٨	٤,٥	٣,٤	٣,٠	٣,١	٣,٠	٤,٩	٥,٤	٥,٣	الخدمات الإجتماعية
٩,١-	٨,٠	٢,٢-	٥,٨	٩,٦-	١٤,١-	٧,٣-	٥,١-	٨,٢	الاستثمارات ^{٤/ ٥/}
٥,٧	٤,٢	٥,٣	٦,٠	٢,٩	١,٤	٤,٤	١,٠	٥,٣	الاستهلاك النهائى ^{٤/}
٥,٧	٤,١	٥,٥	٦,٥	٢,٨	١,٤	٤,٢	٠,٧	٤,٨	الاستهلاك الخاص
٥,٦	٤,٥	٣,٨	٣,١	٣,٥	١,٧	٥,٩	٣,٦	٩,١	الاستهلاك العام
١٤,٥-	٣,٠-	١,٢	٢,٣-	٤,١	١٥,٧	١١,٣-	٧,٧-	٩,٩-	الصادرات السلعية والخدمية ^{٤/}
٢,٤	٢,٨	٠,٦-	٠,٠٣-	٠,٠١-	٠,٦-	١,٥-	١,٤-	٠,٠٣-	نصيب الفرد من الناتج المحلي الإجمالى الحقيقى
الإلخار المحلي ^{١/}									
١٣,٠-	٣١,٦	٥,١	٣٠,٦-	٠,١-	٣٢,٩	٤٥,٨-	٥,٣	٣٩,٥-	معدل النمو الإسمى السنوى
١٢,٦	١٤,٣	١٣,٢	٨,٠	٧,٢	٧,٣	٢,٣	٥,٢	٣,٩	نسبة إلى الناتج المحلي الإجمالى
الاستثمارات المحلية ^{١/ ٥/}									
٠,٢-	١٧,٧	٠,٣-	١٠,١	٣,٧-	٦,٠-	١٠,٨	٠,١-	١٧,٧	معدل النمو الإسمى السنوى
١٩,٢	١٩,٥	١٧,١	١٦,٤	١٤,٢	١٣,٦	١٠,٥	١٣,٧	١٤,١	نسبة إلى الناتج المحلي الإجمالى

المصدر: وزارة التخطيط والتعاون الدولي.

* بيان مبدئي، وقابل للتعديل.

بيان معدل في ضوء البيانات الحديثة الصادرة عن وزارة التخطيط.

١/ قامت وزارة التخطيط بمراجعة بيانات الناتج المحلي الإجمالي لعام ٢٠١٣/١٢ على أساس ربع سنوي.

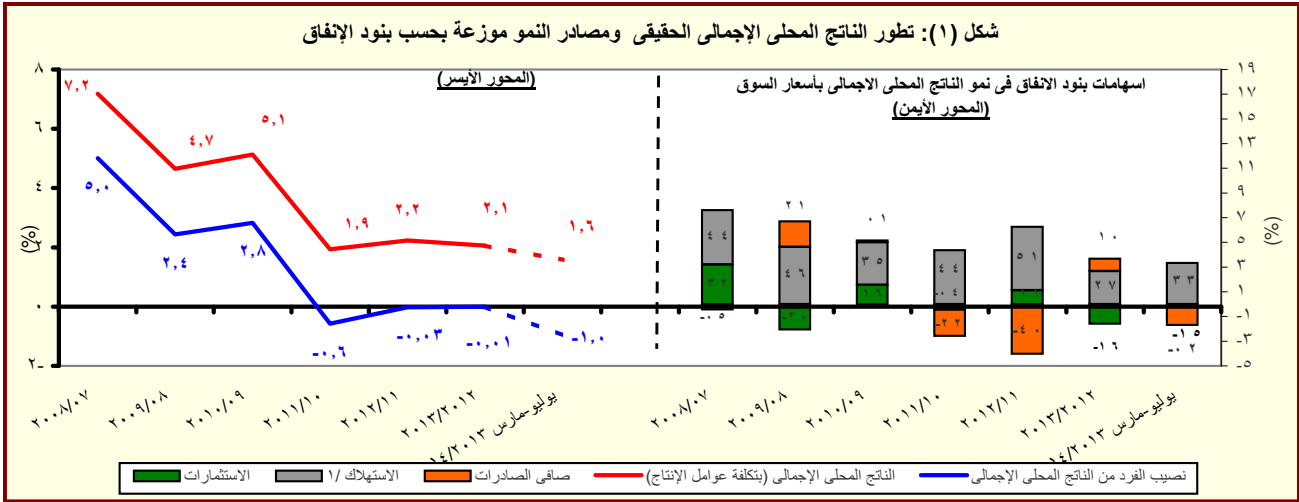
٢/ تم حساب معدلات النمو الحقيقية باستخدام الأسعار الثابتة لعام ٢٠٠٧/٢٠٠٦، ولكن بدءاً من عام ٢٠١٣/٢٠١٢ تم حساب معدلات النمو باستخدام الأسعار الثابتة لعام ٢٠١٢/١١.

٣/ تشمل نشاط قطاع البترول والغاز الطبيعي.

٤/ تشمل صافي الضرائب غير المباشرة.

٥/ رأس المال الثابت، يشمل التغير في المخزون.

٦/ بالأسعار الجارية.



المصدر: وزارة التخطيط والتعاون الدولي.

* بيان مبدئي، وقابل للتعديل.

١/ متضمن الاستهلاك العام والخاص.

القسم الأول: نظرة عامة على الأداء الإقتصادي والمالى (تابع)

بيان ربع سنوي				بيان سنوي						
ابريل- يونيو ٢٠١٤	يناير- مارس ٢٠١٤	ديسمبر ٢٠١٣	أكتوبر- يونيو ٢٠١٣	٢٠١٣/١٢	٢٠١٢/١١	٢٠١١/١٠	٢٠١٠/٠٩	٢٠٠٩/٠٨	٢٠٠٨/٠٧	
ج . السكان										
٨٦.٧	٨٦.٢	٨٥.٧	٨٤.٧	٨٤.٧	٨٢.٤	٨٠.٤	٧٨.٧	٧٦.٩	٧٥.٢	إجمالي عدد السكان (بالمليون نسمة) ^{١/}
٢.٤	٢.٤	٢.٤	٢.٨	٢.٨	٢.٥	٢.٢	٢.٣	٢.٣	٢.١	معدل نمو السكان
د . الأسعار المحلية (متوسط الفترة)										
٨.٥	١٠.٣	١١.٧	٨.٧	٦.٩	٨.٧	١١.٠	١١.٧	١٦.٢	١١.٧	معدل التضخم وفقاً لأسعار المستهلكين (حضر الجمهورية) ^{٢/}
٥.٤	٧.٥	٧.٩	١.٩	٠.٧	٧.٥	١٥.٩	٥.٠	٢.٥	١٧.٧	معدل التضخم وفقاً لأسعار المنتجين ^{٣/}
٨.٧٥	٨.٧٥	٨.٧٥	١٠.٢٥	١٠.٢٥	٩.٥٠	٨.٥٠	٨.٥٠	٩.٠٠	١٠.٠٠	سعر خصم البنك المركزي ^{٤/}
١٠.٥	١٠.٣	١٠.٧	١٣.٩	١٣.٤	١٣.٤	١٠.٢	٩.٩	١١.٣	٧.٠	سعر الفائدة على أذون الخزانة (٩١ يوم)
٦.٧	٧.٠	٧.٢	٨.٠	٧.٨	٧.٣	٦.٥	٦.٣	٦.٥	٦.٥	سعر الفائدة على الودائع (٣ أشهر) ^{٤/}
٨.٤	٨.٣	٨.٧	١٠.١	٩.٨	٩.٤	٨.٥	٨.٣	٩.٥	١٠.٣	سعر العائد بين البنوك - ليلة واحدة ^{٥/}
٧.٠٧	٦.٩٦	٦.٨٩	٦.٩٤	٦.٤٥	٦.٠٠	٥.٨١	٥.٥١	٥.٥١	٥.٥٠	سعر الصرف (جنيه مقابل الدولار)

المصادر: وزارة التخطيط والبنك المركزي المصري والجهاز المركزي للتعبئة العامة والإحصاء.

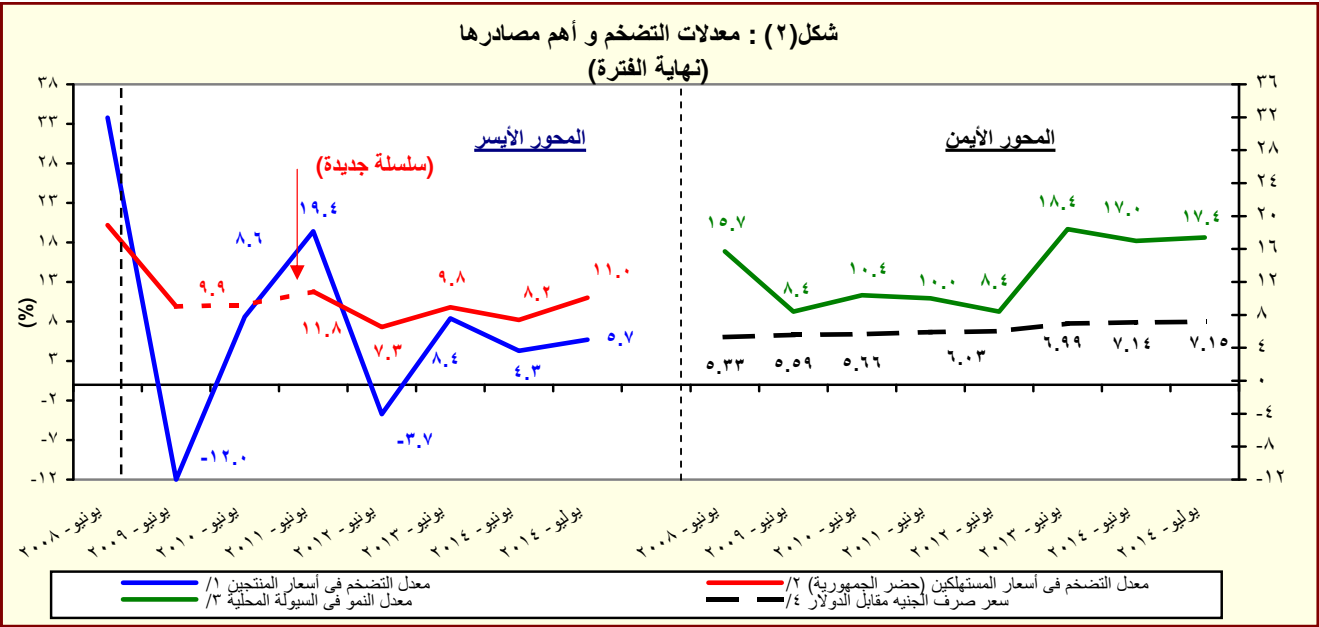
^{١/} لا يتضمن المصريين المقيمين في الخارج.

^{٢/} بدءاً من اغسطس ٢٠٠٩، تم استحداث سلسلة أرقام قياسية جديدة لأسعار المستهلكين (حضر الجمهورية) باستخدام الأوزان المستخرجة من بحث الدخل و الانفاق و الاستهلاك لعام ٢٠٠٩/٢٠٠٨ مع استخدام بيانات شهر يناير ٢٠١٠ كفترة الأساس. وفيما يخص بيانات ما قبل ذلك التاريخ، فقد استخدمت الأوزان المستخرجة من بحث الدخل والانفاق والاستهلاك لعام ٢٠٠٥/٢٠٠٤ مع استخدام يناير ٢٠٠٧ كشهر أساس.

^{٣/} قام الجهاز المركزي للتعبئة العامة والإحصاء بإصدار رقم قياسي جديد لأسعار المنتجين بدءاً من سبتمبر ٢٠٠٧ ليحل محل الأرقام القياسية لأسعار الجملة، وذلك باستخدام أسعار السلع والخدمات للسنة المالية (٢٠٠٥-٢٠٠٤) كفترة أساس لسلسلة الأرقام القياسية، كما تم استخراج الأوزان باستخدام متوسط عامي (٢٠٠٢-٢٠٠٣ ، ٢٠٠٣-٢٠٠٤) للقيم الإجمالية للإنتاج الصناعي والزراعي والخدمي.

^{٤/} البيانات تعكس نهاية الفترة.

^{٥/} متوسط ميلادي.



المصدر: البنك المركزي المصري و لجهاز المركزي للتعبئة العامة والإحصاء

^{١/} تغيير في السلسلة. تعكس البيانات قبل يونيو ٢٠٠٧ معدلات التضخم وفقاً لأسعار الجملة.

^{٢/} بدءاً من اغسطس ٢٠٠٩، تم استحداث سلسلة أرقام قياسية جديدة لأسعار المستهلكين (حضر الجمهورية) باستخدام الأوزان المستخرجة من بحث الدخل و الانفاق و الاستهلاك لعام ٢٠٠٩/٢٠٠٨ مع استخدام بيانات شهر يناير ٢٠١٠ كفترة الأساس. وفيما يخص بيانات ما قبل ذلك التاريخ، فقد استخدمت الأوزان المستخرجة من بحث الدخل والانفاق والاستهلاك لعام ٢٠٠٥/٢٠٠٤ مع استخدام يناير ٢٠٠٧ كشهر أساس.

^{٣/} يعرف إجمالي السبولة المحلية كإجمالي صافي الأصول الأجنبية وصافي الأصول المحلية لدى الجهاز المصرفي (في جانب الأصول) ، أو كجملة المعروض النقدي وأشباه النقود لدى الجهاز المصرفي (في جانب الخصوم).

^{٤/} يعكس البيان متوسط شهري.

القسم الأول: نظرة عامة على الأداء الإقتصادي والمالي (تابع)

يوليو-أغسطس ٢٠١٥/١٤	٢٠١٥/٢٠١٤ #	٢٠١٣/١٣	٢٠١٢/١٢	٢٠١٢/١١	٢٠١١/١٠	٢٠١٠/٠٩	٢٠٠٩/٠٨
موازنة	موازنة	موازنة	موازنة	موازنة	موازنة	موازنة	موازنة
٣٤,٤٣٩	٥٤٨,٦٣٢	٥٦٩,١٢٦	٣٥٠,٣٢٢	٣٠٣,٦٢٢	٢٦٥,٢٨٦	٢٦٨,١١٤	٢٨٢,٥٠٥
٨٩,٨٠٧	٧٨٩,٤٣١	٧٤٢,١٣٢	٥٨٨,١٨٨	٤٧٠,٩٩٢	٤٠١,٨٦٦	٣٦٥,٩٨٧	٣٥١,٥٠٠
٢٥,٧٤٧	٤٠,٩٦١	٣,٦٤٩	٩٢,٧٢٤	٦٢,٢٦٤	٤٩,٣٨٣	٢٥,٧٠٥	١٩,٠١٦
٥٥,٣٦٩	٢٤٠,٧٩٩	١٧٣,٠٠٦	٢٣٧,٨٦٥	١٦٧,٣٧٠	١٣٦,٥٨٠	٩٧,٨٧٢	٦٨,٩٩٥
٥٦,٠٢٣	٢٣٩,٩٧٢	١٨٥,٦٩٥	٢٣٩,٧١٩	١٦٦,٧٠٥	١٣٤,٤٦٠	٩٨,٠٣٨	٧١,٨٢٦
هـ. مؤشرات المالية العامة ^{١/٢}							
١- قطاع الموازنة العامة (بالمليون جنيه) ^{٣/١}							
إجمالي الإيرادات							
إجمالي المصروفات							
العجز الأولي ^{٤/١}							
العجز النقدي ^{٥/١}							
العجز الكلي							
٢- قطاع الموازنة العامة ^{٦/٢} (معدل نمو سنوي)							
إجمالي الإيرادات							
الإيرادات الضريبية							
الإيرادات غير الضريبية							
إجمالي المصروفات (ومنها):							
الأجور وتعويضات العاملين							
الفوائد المدفوعة							
٣- قطاع الحكومة العامة (مليون جنيه) ^{١/٣}							
إجمالي الإيرادات							
إجمالي المصروفات							
العجز الكلي							
٤ - نسبة إلى الناتج المحلي الإجمالي ^{١/٣}							
قطاع الموازنة العامة ^{١/٣}							
إجمالي الإيرادات							
الإيرادات الضريبية							
الإيرادات غير الضريبية							
إجمالي المصروفات (ومنها):							
الاجور وتعويضات العاملين							
الفوائد المدفوعة							
العجز الأولي ^{٤/١}							
العجز النقدي ^{٥/١}							
العجز الكلي							
الحكومة العامة ^{١/٣}							
العجز الأولي ^{٤/١}							
العجز الكلي							

المصدر: وزارة المالية

تعكس بيانات الموازنة المعدلة والتي تشمل قيمة الإعتمادات الإضافية بمبلغ ٢٩.٧ مليار جنيه للحزمة الأولى، ومبلغ ٣٣.٩ مليار جنيه للحزمة الثانية بموجب القرارين الجمهوريين رقم ١٠٥ لعام ٢٠١٣، ورقم ١٧ لعام ٢٠١٤ على التوالي.

-- بيان غير متاح.

١/ تعكس بيانات الموازنة بموجب القرار الجمهوري رقم ٦٥ لعام ٢٠١٤. يرجع الانخفاض في الإيرادات العامة وبالأخص في الإيرادات غير الضريبية إلى تراجع الموارد الاستثنائية من المنح المدرجة بمشروع الموازنة لتبلغ حوالي ٢٣.٥ مليار جنيه فقط خلال عام ٢٠١٤/٢٠١٥، وذلك مقابل منح بلغت نحو ١١٧ مليار جنيه خلال عام ٢٠١٣/٢٠١٤.

٢/ تم إعادة تبويب فعايلات الموازنة العامة لتتفق مع معايير صندوق النقد الدولي والمعروفة بـ GFS ٢٠٠١ (على أساس نقدي).

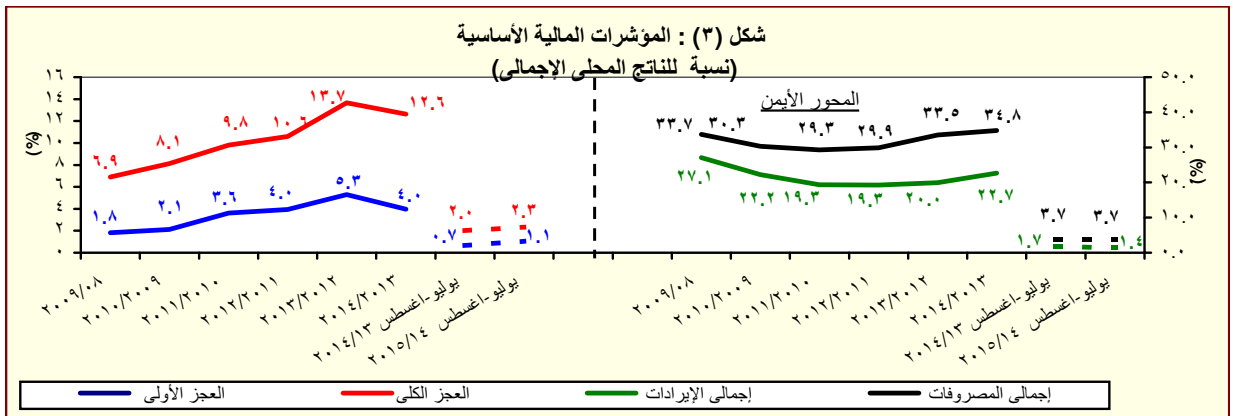
٣/ يشمل قطاع موازنة الجهاز الإداري و المحليات، والهيئات الخدمية العامة.

٤/ العجز الكلي مخصصاً منه الفوائد المدفوعة.

٥/ العجز الكلي بدون صافي حيازة الأصول المالية.

٦/ يشمل المعاملات المالية لكل من أجهزة الموازنة العامة، وبنك الإستثمار القومي، وصناديق التأمين والمعاشات ، ومع مراعاة إستبعاد كافة المعاملات البينية للجهات الثلاث لمنع ازدواجية الحساب.

٧/ قامت وزارة التخطيط بتقدير قيمة الناتج المحلي الإجمالي لعام ٢٠١٣/٢٠١٤ بنحو ١٩٩٧.٦ مليار جنيه ، مقارنةً بناتج محلي إجمالي قدره ١٧٥٣.٣ مليار جنيه لعام ٢٠١٢/٢٠١٣.



القسم الأول: نظرة عامة على الأداء الإقتصادي والمالي (تابع)

بيان ربع سنوى				بيان سنوى				
يونيو-٢٠١٤	مارس-٢٠١٤	ديسمبر-٢٠١٣	سبتمبر-٢٠١٣	يونيو-٢٠١٣	يونيو-٢٠١٢	يونيو-٢٠١١	يونيو-٢٠١٠	يونيو-٢٠٠٩
١. ملخص الدين العام المحلى								
(بالمليون جنيه، رصيد نهاية الفترة) ^{١/}								
١,٧٠٠,٤٦٩	١,٦٠٤,٢٠٦	١,٥٤٣,٥٥٤	١,٥١٨,٦٥٧	١,٤٤٤,٣٧٠	١,١٥٥,٣١٢	٩٦٧,٢٩٠	٨٠٨,٣٨٤	٦٩٩,٦٦٧
(١٧.٧)	(١٥.٦)	(١٩.٣)	(٢٢.٦)	(٢٥.٠)	(١٩.٤)	(١٩.٧)	(١٥.٥)	(١٦.٧)
١٦٠,٨٠٤	١٥٩,٠٤٤	١٥٦,٣٤٧	١٩١,١٣٢	١٨٣,٢٣٠	١٦٤,٧٨٨	١٥٩,١٧٨	١٤٤,٥٦٦	١٣٧,٣٤١
(١٢.٢)	(٩.٦)	(٦.٤)	(١٩.٣)	(١١.٢)	(٣.٥)	(١٠.١)	(٥.٣)	(١٣.٦)
١,٥٣٩,٦٦٥	١,٤٤٥,١٦٢	١,٣٨٧,٢٠٧	١,٣٢٧,٥٢٥	١,٢٦١,١٤٠	٩٩٠,٥٢٤	٨٠٨,١١٢	٦٦٣,٨١٨	٥٦٢,٣٢٦
(٢٢.١)	(١٩.٣)	(٢٣.١)	(٢٣.١)	(٢٧.٣)	(٢٢.٦)	(٢١.٧)	(١٨.٠)	(١٧.٥)
١,٥٩٩,٥٠٤	١,٥٠٣,٦٣٦	١,٤٤٤,٦٣٢	١,٤٢٠,٧١٥	١,٣٦٣,٦٨٦	١,٠٨٧,٩٤٥	٨٨٩,٠٤٥	٧٣٣,٣٨٧	٦١٥,٨٤٩
(١٧.٣)	(١٥.٦)	(١٩.٧)	(٢٢.٩)	(٢٥.٣)	(٢٢.٤)	(٢١.٢)	(١٩.١)	(٢٠.١)
١٧١,٩٥٦	١٦٨,١٤١	١٦٧,٧٣٠	٢٠١,٨١٩	١٩١,٣٩٥	١٧٣,٢٩٢	١٦٦,٥٣٧	١٥٨,٥٣١	١٤٨,٨١١
(١٠.٢)	(٨.٦)	(٤.٥)	(١٩.٧)	(١٠.٤)	(٤.١)	(٥.٠)	(٦.٥)	(١٣.٦)
١,٤٢٧,٥٤٨	١,٣٣٥,٤٩٥	١,٢٧٦,٩٠٢	١,٢١٨,٨٩٦	١,١٧٢,٢٩١	٩١٤,٦٥٣	٧٢٢,٥١٨	٥٧٤,٨٥٦	٤٦٧,٠٣٨
(٢١.٨)	(١٩.٦)	(٢٣.٨)	(٢٣.٤)	(٢٨.٢)	(٢٦.٦)	(٢٥.٧)	(٢٣.١)	(٢٢.٣)
١,٦٤٩,٦٣٠	١,٥٤٤,٥٩٠	١,٤٨٩,٠٩١	١,٤٦٠,١٣٣	١,٤١٠,٦٤٣	١,١٢٩,٠٣٠	٩٣٢,٤٦٠	٧٦٩,٧٨٣	٦٤٣,٦٢٨
(١٦.٩)	(١٥.١)	(١٩.٤)	(٢٢.٦)	(٢٤.٩)	(٢١.١)	(٢١.١)	(١٩.٦)	(١٩.٧)
٢٠٦,٨١٢	١٩٦,١٢٩	١٩٥,٢٦٧	٢٢٢,٤١٢	٢٢٠,٠٣٥	١٩٨,٠٦٦	١٩١,١١٦	١٧٠,١٧١	١٦٧,٧٣٣
(٦.٠)	(٦.٢)	(٠.٠)	(٢٠.٩)	(١١.١)	(٣.٦)	(١٢.٣)	(١.٥)	(١١.٤)
١,٤٤٢,٨١٨	١,٣٤٨,٤٦١	١,٢٩٣,٨٢٤	١,٢٣٧,٧٢١	١,١٩٠,٦٠٨	٩٣٠,٩٦٤	٧٤١,٣٤٤	٥٩٩,٦١٢	٤٧٥,٨٩٥
(٢١.٢)	(١٩.٠)	(٢٣.٠)	(٢٢.٩)	(٢٧.٩)	(٢٥.٦)	(٢٣.٦)	(٢٦.٠)	(٢٣.٠)
١,٩٠٧,٧٩٨	١,٨٠٦,٣٠١	١,٧٤٦,٣٣٠	١,٧٢٠,٩٥١	١,٦٤٤,١٣٦	١,٣١٠,٠٤٣	١,١٢٨,٦٤٦	٩٥٧,٤٩٨	٨٤٣,٨٧٢
(١٦.٠)	(١٥.٦)	(١٩.٧)	(٢٣.٥)	(٢٥.٥)	(١٦.١)	(١٧.٩)	(١٣.٥)	(١٨.١)
٢. اجمالي الدين العام الخارجى								
(مليون دولار، رصيد نهاية الفترة)								
٤٦,٠٦٧	٤٥,٢٨٩	٤٥,٧٥٢	٤٧,٠١٧	٤٣,٢٣٣	٣٤,٣٨٥	٣٤,٩٠٦	٣٣,٦٩٤	٣١,٥٣١
٢٩,٠٣٨	٢٩,٠٥٢	٢٩,٤٣٥	٢٩,٣٨٧	٢٨,٤٩٠	٢٥,٥٩٤	٢٧,٠٩٢	٢٦,٢٤٩	٢٥,٨١٨
١٦,٩٨٣	١٦,٢٣٧	١٦,٣١٧	١٧,٦٣٠	١٤,٧٤٤	٨,٧٩٠	٧,٨١٤	٧,٤٤٥	٥,٧١٣
٣. خدمة الدين الحكومى								
(مليون جنيه، تدفقات)								
-	٢٠٥,٠٨١	١٤٣,١٣٢	٧٣,٢٣٠	٢١٨,٢٥٧	١٤٠,٩١٦	١١٧,٢٥١	٩٨,٨٥٦	٧١,١٢٣
-	١٨٩,٣٩١	١٣٣,٧٥٣	٦٧,٠٠٦	٢٠٣,١٧٣	١٢٢,٣٢٢	١٠٤,٦٢٥	٨٧,٥٦٠	٥٩,٥٧٧
-	١٥,٦٩١	٩,٣٧٩	٦,٢٢٤	١٥,٠٨٤	١٨,٥٩٤	١٢,٦٢٧	١١,٢٩٦	١١,٥٤٦
٤. ملاحظات (نسبة الى الناتج المحلى اجمالي) ^{١٢/}								
%٨٥.١	%٨٠.٣	%٧٧.٣	%٧٦.٠	%٨٢.٤	%٧٣.٣	%٧٠.٥	%٦٧.٠	%٦٧.١
%٧٧.١	%٧٢.٣	%٦٩.٤	%٦٦.٥	%٧١.٩	%٦٢.٩	%٥٨.٩	%٥٥.٠	%٥٤.٠
%٨٠.١	%٧٥.٣	%٧٢.٣	%٧١.١	%٧٧.٨	%٦٩.١	%٦٤.٨	%٦٠.٨	%٥٩.١
%٧١.٥	%٦٦.٩	%٦٣.٩	%٦١.٠	%٦٦.٩	%٥٨.١	%٥٢.٧	%٤٧.٦	%٤٤.٨
%٨٢.٦	%٧٧.٣	%٧٤.٥	%٧٣.١	%٨٠.٥	%٧١.٧	%٦٨.٠	%٦٣.٨	%٦١.٨
%٧٢.٢	%٦٧.٥	%٦٤.٨	%٦٢.٠	%٦٧.٩	%٥٩.١	%٥٤.١	%٤٩.٧	%٤٥.٧
%٩٥.٥	%٩٠.٤	%٨٧.٤	%٨٦.٢	%٩٣.٨	%٨٣.٢	%٨٢.٣	%٧٩.٤	%٨١.٠
%١٦.٥	%١٥.٨	%١٥.٨	%١٦.٢	%١٧.٣	%١٣.٢	%١٥.٢	%١٥.٩	%١٦.٩
%١٠.٤	%١٠.١	%١٠.٢	%١٠.١	%١١.٤	%٩.٨	%١١.٨	%١٢.٤	%١٣.٨

المصدر: وزارة المالية و البنك المركزي المصري.

() معدل النمو عن العام السابق.

بيان معدل.

١/ تعكس البيانات رصيد الدين المحلي لثلاث مستويات تجميعية هي: الدين المحلي لأجهزة الموازنة العامة، الدين المحلي للمجموع للحكومة العامة، والدين العام المحلي المجمع يشمل الدين المحلي لأجهزة الموازنة العامة. أرصدة الدين المستحقة على وحدات الجهاز الإداري، وحدات الإدارة المحلية، والهيئات الخدمية. ويتضمن الدين المحلي للحكومة العامة أرصدة الدين المجمع المستحق على أجهزة الموازنة العامة للدولة وبنك الاستثمار القومي وصناديق التأمين الإجتماعي. أما عن الدين العام المحلي فيشمل أرصدة الدين المحلي المجمع لكل من الحكومة العامة والهيئات الاقتصادية.

٢/ يمثل المديونية المستحقة على أجهزة الموازنة العامة (وحدات الجهاز الإداري، وحدات الإدارة المحلية، والهيئات الخدمية).

٣/ جدير بالذكر أن التراجع في ودائع أجهزة الموازنة العامة ترجع إلى استخدام حوالي ٦٠ مليار جنيه وفقاً للقرار الجمهوري رقم ١٠٥ لعام ٢٠١٣.

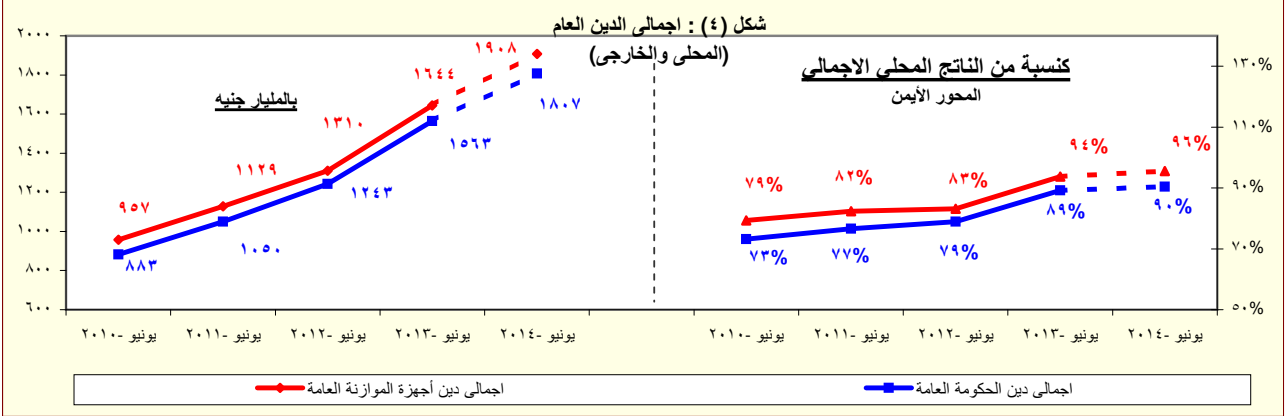
٤/ يمثل رصيد الدين المجمع المستحق على أجهزة الموازنة العامة للدولة و بنك الاستثمار القومي وصناديق التأمين الإجتماعي بعد إستبعاد المديونيات والعلاقات الداخلية فيما بين القطاعات الثلاثة والتي تتمثل في اقتراض أجهزة الموازنة العامة من بنك الاستثمار القومي، سندات وزارة المالية لدى صناديق التأمين الإجتماعي و بنك الاستثمار القومي،سندات صناديق التأمين الإجتماعي و أخيراً اقتراض بنك الاستثمار القومي من صناديق التأمين الإجتماعي.

٥/ يمثل رصيد الدين المجمع المستحق على الحكومة العامة و الهيئات الاقتصادية بعد إستبعاد اقتراض الهيئات الاقتصادية من بنك الاستثمار القومي، واقتراض أجهزة الموازنة من الهيئات الاقتصادية.

٦/ ودائع الحكومة العامة و الهيئات الاقتصادية بعد إستبعاد ودائع صناديق التأمين الإجتماعي واقتراض قطاع الموازنة من الهيئات الاقتصادية.

٧/ البيان الربع سنوي لخدمة الدين الحكومي يعكس التدفقات التراكمية لخدمة الدين منذ بداية العام المالي .

٨/ قامت وزارة التخطيط بتقدير قيمة الناتج المحلي الإجمالي لعام ٢٠١٣/٢٠١٤ بنحو ١٩٩٧.٦مليار جنيه ، مقارنة بناتج محلي إجمالي معدل قدره ١٧٥٣ مليار جنيه لعام ٢٠١٢/٢٠١٣.



المصدر: وزارة المالية - البنك المركزي المصري.

* بيان مبدئي

القسم الأول: نظرة عامة على الأداء الإقتصادى والمالى (تابع)

بيان سنوى					أحدث بيان متاح			
٢٠٠٩/٠٨	٢٠١٠/٠٩	٢٠١١/١٠	٢٠١٢/١١	٢٠١٣/١٢	مارس-١٤	ابريل-١٤	مايو-١٤	يونيو-١٤*
ز. المؤشرات النقدية (نهاية الفترة)								
مليون جنيه								
١٧٥,١٠٤	٢٠٣,٠٧١	٢٥٠,٩٩٢	٢٦٣,٦٦٨	٣١٧,٩٤٤	٣٢٢,٧١٤	٣٤١,٦١١	٣٤٧,٨٦٥	٣٦٤,٤٧٣
نقد الاحتياط ^{١/}								
٨٣١,٢١١	٩١٧,٤٥٩	١,٠٠٩,٤١١	١,٠٠٩,٤٠٨	١,٢٩٦,٠٨٦	١,٤٣٨,٤٢١	١,٤٥٩,٥٦٨	١,٤٨٤,٤٢٠	١,٥١٦,٥٩١
إجمالى السيولة								
١٨٢,٩٩١	٢١٤,٠٤٠	٢٤٨,٧٠٧	٢٧٤,٥١٠	٣٤٤,١٠٠	٣٨٨,٦٦٥	٣٩٤,١٣٩	٤٠١,٢٥٤	٤١٠,٥٤٨
المعروض النقدى ^{٢/}								
٦٤٨,٢٢٠	٧٠٣,٤١٩	٧٦٠,٧٠٤	٨١٩,٨٩٨	٩٥١,٩٨٦	١,٠٤٩,٧٥٦	١,٠٦٥,٤٢٩	١,٠٨٣,١٦٦	١,١٠٦,٠٤٣
أشباه النقود ^{٣/}								
معدل النمو السنوى								
نقد الاحتياط ^{١/}								
٣,١	١٦,٠	٢٣,٦	٥,١	٢٠,٦	١٤,٨	١٨,٠	١٤,٢	١٤,٦
إجمالى السيولة (معدل النمو الإسمى)								
٨,٤	١٠,٤	١٠,٠	٨,٤	١٨,٤	١٦,٣	١٦,٥	١٧,٠	١٧,٠
صافى الأصول الأجنبية ^{٤/}								
١٦,٣-	١١,١	١٠,٢-	٣٧,٨-	٢١,٨-	٣,٩-	١,٤	٦,٩-	٤,٢
صافى الأصول المحلية ^{٥/}								
٢٤,٦	١٠,٠	١٩,٠	٢٣,٩	٢٥,٢	١٨,٦	١٨,١	١٩,٩	١٨,٤
صافى المطلوبات من القطاع الخاص ^{٥/}								
٥,١	٧,٧	٠,٨	٧,٣	٩,٨	٥,٣	٥,٥	٦,٩	٧,٤
إجمالى السيولة (معدل النمو الحقيقى)								
١,٥-	٠,٣	١,٨-	١,١	٨,٦	٦,٥	٧,٦	٨,٨	٨,٨
معدلات الإقراض إلى الودائع ^{٦/}								
القطاع الحكومى								
٣٠,٠	٣٤,٩	٣٤,٠	٢٨,٣	٢٨,٢	٢٢,٨	٢١,٩	٢٢,٠	٢٢,٨
القطاع غير الحكومى								
٥٥,٦	٥٤,٢	٥١,٢	٥٢,١	٤٨,٣	٤٤,٠	٤٤,٠	٤٤,١	٤٣,٦
بالعملة المحلية								
٥١,٥	٤٧,٦	٤٦,٤	٤٨,٧	٤٥,١	٤٠,٣	٤٠,٢	٤٠,٧	٤٠,١
بالعملة الأجنبية								
٦٩,٠	٧٩,٩	٦٩,٠	٦٥,١	٥٩,٩	٥٩,٤	٥٩,٦	٥٨,٢	٥٨,٥
مؤشرات:								
مضاعف السيولة المحلية ^{٧/}								
٤,٧٥	٤,٥٢	٤,٠٢	٤,١٥	٤,٠٨	٤,٤٦	٤,٢٧	٤,٢٧	٤,١٦
معدل دوران النقود (وسطى) ^{٨/}								
١,٣٠	١,٣٨	١,٤٢	١,٤٧	١,٤٧	١,٤٩	١,٤٧	١,٤٥	١,٤٢
معدل الدولة فى السيولة المحلية ^{٩/}								
٢٠,١	١٧,٢	١٧,٥	١٧,٠	١٧,٣	١٥,٧	١٥,٧	١٥,٩	١٥,٦
معدل الدولة فى الودائع ^{١٠/}								
٢٥,٧	٢٢,٩	٢٤,٠	٢٣,٩	٢٤,٤	٢٣,٥	٢٣,٤	٢٤,٠	٢٣,٤
نسبة إجمالى السيولة / الناتج المحلى الإجمالى								
٧٩,٨	٧٦,٠	٧٣,٦	٦٩,٥	٧٣,٩	٧٢,٠	٧٣,١	٧٤,٣	٧٥,٩

المصادر: البنك المركزى المصرى وحسابات وزارة المالية.
* مبدئى.

١/ تتضمن النقود المتداولة خارج البنك المركزى بالإضافة إلى ودائع البنوك لدى البنك المركزى بالجنيه المصرى.

٢/ يتضمن النقود المتداولة خارج الجهاز المصرفى بالإضافة إلى الودائع الجارية بالعملة المحلية. لا تتضمن الشيكات والحوالات تحت التحصيل.

٣/ تتضمن الودائع الجارية بالعملة الأجنبية والودائع غير الجارية بالعملات المحلية والأجنبية .

٤/ تم تفعيل إتفاقية الحساب المجد بين البنك المركزى ووزارة المالية فى يونيو ٢٠٠٨، مما أدى إلى إهلاك جزء من السندات الصادرة عن وزارة المالية لصالح البنك المركزى.

٥/ يتضمن المطلوبات من القطاع الخاص و القطاع العائلى.

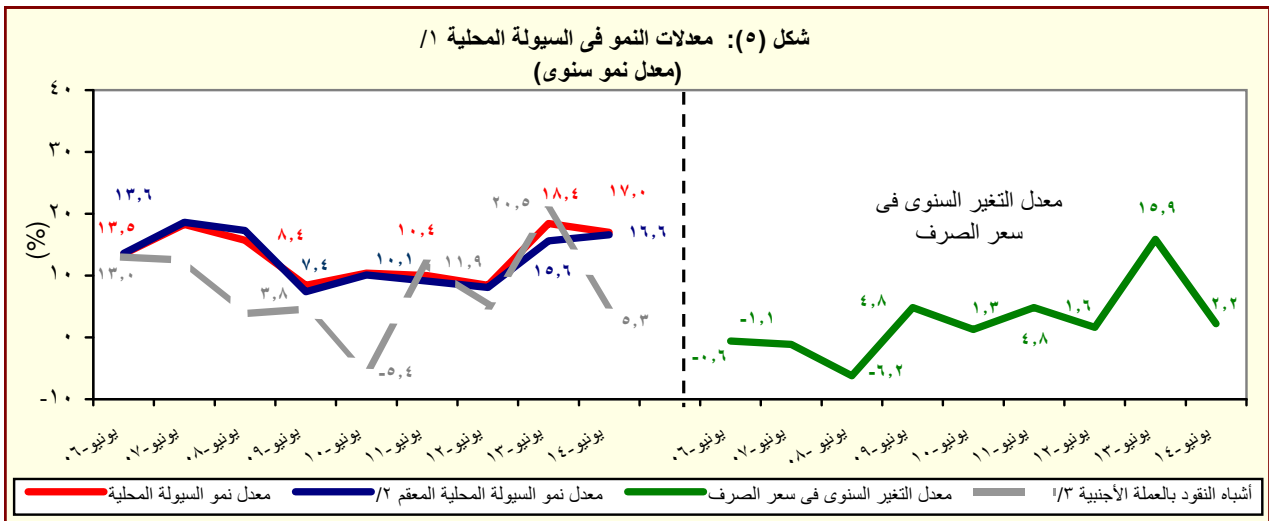
٦/ لا تتضمن كل من الودائع لدى البنك المركزى والقروض الممنوحة من قبل البنك المركزى.

٧/ إجمالى السيولة المحلية / نقد الاحتياط.

٨/ الناتج المحلى الإجمالى / متوسط إجمالى السيولة المحلية (M٢). متوسط إجمالى السيولة المحلية = $\frac{[(M٢) \uparrow + (M٢) \downarrow - 1]}{2}$.

٩/ يمثل نسبة الودائع الجارية و غير الجارية بالعملات الأجنبية إلى إجمالى السيولة المحلية. لا تتضمن كل من ودائع غير المقيمين (جزء من صافى الأصول الأجنبية) والودائع الحكومية.

١٠/ يمثل نسبة الودائع الحكومية وغير الحكومية بالعملات الأجنبية إلى إجمالى الودائع لدى البنوك. غير متضمن ودائع البنوك لدى البنك المركزى.



المصدر: البنك المركزى المصرى وحسابات وزارة المالية.

١/ إجمالى السيولة المحلية تتكون من المعروض النقدى وأشباه النقود.

٢/ معدل النمو فى السيولة المحلية باستخدام سعر الصرف الثابت، ويتم حسابه عن طريق تطبيق سعر الصرف السائد فى نفس الفترة من العام السابق للفترة الحالية.

٣/ الودائع الجارية وغير الجارية بالعملات الأجنبية .

القسم الأول: نظرة عامة على الأداء الإقتصادي والمالى (تابع)

بيان ربع سنوي				بيان سنوى				
مارس-١٤	ديسمبر-١٣	سبتمبر-١٣	مارس-١٣	٢٠١٣/١٢	٢٠١٢/١١	٢٠١١/١٠	٢٠١٠/٠٩	٢٠٠٩/٠٨
ى- القطاع المالى والإستثمارات								
٣,٣	٣,٤	٢,٧	٣,٣	١٦,٥	٢٠,٠	١٧,١	١٩,٥	١٩,٢
إجمالى الإستثمارات المحلية (نسبة إلى الناتج المحلى الإجمالى) ^{١/}								
٠,٦	٠,٥	٠,٤	٠,٤	١,١	١,٥	٠,٩	٣,١	٤,٣
الإستثمارات الأجنبية المباشرة (نسبة إلى الناتج المحلى الإجمالى) ^{١/ ٢/}								
مؤشرات سوق المال (نهاية العام الميلادى)								
٤,٠-	٩,٧	٦,٧	٧,١-	١٣,٦	٩,٩-	٦,٥	٥,٨	٩,٣
العائد على مؤشر EGX-٣٠								
١,٥	٠,٨	٠,٩	١,٣	٢,٠	١,٤	٠,٦	٢,١	٢,١
معدل تذبذب مؤشر EGX-٣٠								
--	--	--	٥١٦	٥٥١	٣٨٢	٦٦٤	٥٧٣	٤٢٧
مؤشر هيرمس								
--	--	--	١,١	١,٨	١,٢	٠,٥	٢,٢	١,٥
معدل تذبذب مؤشر هيرمس ^{١/٣}								
٤٧٠	٤٢٧	٣٧٨	٣٦١	٣٧٦	٢٨٨	٤٨٨	٥٠٠	٤٧٤
رأس المال السوقى (مليار جنيه) ^{١/٥}								
٢٣,١	٢١,٠	١٨,٦	٢٠,٦	٢١,٤	١٨,٣	٣٥,٦	٤١,٤	٤٥,٤
رأس المال السوقى (نسبة إلى الناتج المحلى الإجمالى) ^{١/٦}								
١٥,٨	١٤,٨	١٣,٠	١٢,١	١٢,٤	١٠,٥	١٤,٧	١٢,١	٧,٦
مضاعف الربحية ^{١/٧}								
٦,٣	٦,٦	٧,١	٩,٩	٨,٦	١٠,٤	٧,١	٧,٠	٦,٦
عائد السهم (%) ^{١/٨}								
٤٠٤,٧٣٤	٣٥٢,٢٠٠	٣٣٢,٠٧٣	٣٢٦,٥٥٠	٣٢٥,٨٣٥	٢٤٨,٨٦٩	٢٢٦,٧٩٩	١٣٤,٢٢٦	٧٨,٨٤١
سندات مقيدة (مليون جنيه)								
القطاع المصرفى (مليون جنيه): ^{١/٩}								
١,٧٧٥,٠١١	١,٦٨٤,٣٤٣	١,٦١٩,٥٢٨	١,٥٣١,٨٨٥	١,٤٤١,١٨٨	١,٤٣٦,١٦٠	١,٤٢٦,٦٩٠	١,٢٢٠,٦٥٥	١,٠٩١,٩٩٣
إجمالى الأصول								
٥٦٣,١٣٣	٥٥٠,٣٠٣	٥٤٩,٤٦٨	٥٣٦,٧٤٨	٥١٦,٨٤٢	٥٠٦,٧٣٦	٤٧٤,١٣٩	٤٦٥,٩٩٠	٤٢٩,٩٥٧
إجمالى أرصدة الإقراض و الخصم								
٧٦,٧٧٢	٧٦,٥٠٩	٧٢,٣٠٨	٧١,٦٠٧	٧١,٢٦٤	٦٧,٣٤٥	٥٩,٠٤٩	٤٦,٥٩٨	٤١,٥٥٠
رأس المال								
١,٣٥٧,٢٤٠	١,٣١١,٧٩٥	١,٢٢٦,٦٤٠	١,١٤٤,٣٤٠	١,٠٨٧,٨١٩	١,٠٢٣,٥١٧	٩٥٧,٠٣٧	٨٩٢,٤٩٢	٨٠٩,٦٩٤
إجمالى الودائع								
٩,٣	٩,١	٩,٥	١٠,٠	٩,٥	٩,٨	١٠,٥	١٣,٦	١٣,٤
القروض غير المنتظمة إلى إجمالى القروض								
مؤشرات مختارة								
مؤشرات السيولة فى الجهاز المصرفى								
٤١,٤	٤١,٨	٤٤,٧	٤٦,٨	٤٧,٤	٤٩,٤	٤٩,١	٥١,٨	٥٢,٤
القروض / الودائع ^{١/١٠}								
٣١,٧	٣٢,٧	٣٣,٩	٣٥,٠	٣٥,٩	٣٧,١	٣٧,٣	٣٨,٢	٣٩,٤
القروض / الأصول ^{١/١١}								
٤٤,١	٤٣,٦	٤٢,٠	٤١,١	٤٢,٥	٤٠,٦	٣٧,٣	٣٣,٣	٣٠,٥
الأوراق المالية / الأصول ^{١/١٢}								
٧٦,٥	٧٧,٩	٧٥,٧	٧٤,٧	٧٥,٥	٧٤,٩	٧٥,٤	٧٣,١	٧٤,١
الودائع / الأصول ^{١/١٣}								
٧,٠	٦,٧	٦,٨	٧,٠	٧,٠	٦,٨	٦,٤	٦,٢	٥,٨
رأس المال / الأصول ^{١/١٤}								
٣,٥	٣,٦	٣,٩	٤,٠	٣,٩	٤,٠	٤,٣	٥,٨	٦,٤
مخصصات القروض / إجمالى الأصول ^{١/١٥}								

المصادر: الهيئة العامة لسوق المال والبنك المركزى المصرى.

-- بيان غير متاح.

١/ تم حساب المؤشرات الربع سنوية كنسبة من الناتج المحلى الإجمالى للعام بأكمله.

٢/ صافى الإستثمارات الأجنبية المباشرة تشمل الإستثمار الاجنبى فى قطاع البترول.

٣/ على أساس الإنحراف المعيارى للعوائد اليومية خلال شهر الدراسة. البيانات السنوية تعكس نهاية ديسمبر من كل عام.

٤/ سلسلة معدلة.

٥/ القيمة السوقية للأرصدة القائمة. يمثل ناتج ضرب عدد الأسهم القائمة فى سعر السوق السائد.

٦/ قامت وزارة التخطيط بتقدير قيمة الناتج المحلى الإجمالى لعام ٢٠١٤/٢٠١٣ بنحو ٢٠٣٣,٨ مليار جنيه، مقارنة بناتج محلى إجمالى معدل قدره ١٧٥٣ مليار جنيه لعام ٢٠١٣/٢٠١٢.

٧/ ويعرف أيضا بمعدل السعر على العائد، ويقاس بنسبة سعر السوق لكل سهم إلى أرباحه السنوية.

٨/ الكوبون السنوى الموزع / سعر السهم الجارى.

٩/ تعكس بيانات البنوك التجارية.

١٠/ تتضمن القروض والودائع الحكومية وغير الحكومية ، ولا تشمل ودائع البنوك لدى البنك المركزى المصرى.

١١/ لدى البنوك العامة فى مصر ، بخلاف البنك المركزى.

القسم الأول: نظرة عامة على الأداء الإقتصادي والمالى (تابع)

بيان ربع سنوي				بيان سنوي				
ابريل -يونيو ٢٠١٤ *	يناير-مارس ٢٠١٣ *	اكتوبر-ديسمبر ٢٠١٣ *	ابريل -يونيو ٢٠١٣ #	٢٠١٣/١٢	٢٠١٢/١١	٢٠١١/١٠	٢٠١٠/٠٩	٢٠٠٩/٠٨
ك- معاملات القطاع الخارجى								
(مليون دولار)								
١٨,٨٥٠	٢٠,١٩٥	١٦,٨٦١	١٨,٧٣٠	٦٨,٤٧٧	٦٤,٣٥٢	٦٢,٠٠٢	٥٧,٨٩٩	٥٧,٢١٧
٢٠,٩٧٣	١٩,٦٧٢	١٨,٣٧٤	١٩,٣٩٠	٧٤,٨٦٨	٧٤,٤٩٨	٦٨,٠٩٠	٦٢,٢١٧	٦١,٦٤١
٨,٥٢١-	٩,٧٤٣-	٧,٧٥٢-	٥,١٢٠-	٣٠,٦٩٥-	٣٤,١٣٩-	٢٧,١٠٣-	٢٥,١٢٠-	٢٥,١٧٣-
٣٤٩-	١,١٥٥	٣٧	٣٨٧-	٥,٠٣٩	٥,٥٨٥	٧,٨٧٨	١٠,٣٣٩	١٢,٥٠٢
٢,١٢٤-	٥٢٣	١,٥١٣-	٦٦٠-	٦,٣٩٠-	١٠,١٤٦-	٦,٠٨٨-	٤,٣١٨-	٤,٤٢٤-
١,٤٠٢	٥٤٦	٩٩٢-	٣,٣٢١	٩,٧٧٣	١,٠٢٣	٤,١٩٩-	٨,٩٨٠	٢,٢٨٥
٧٣٩-	٢١٨	١,٧٤٧-	٢,٣٢٧	٢٣٧	١١,٢٧٨-	٩,٧٥٤-	٣,٣٥٦	٣,٣٧٨-
١٦,٦٨٧	١٧,٤١٤	١٧,٠٣٢	١٤,٩٣٦	١٤,٩٣٦	١٥,٥٣٤	٢٦,٥٦٤	٣٥,٢٢١	٣١,٣١٠
صافى الإحتياطيات الدولية ^{١/}								
(نسبة إلى الناتج المحلى الإجمالى) ^{٢/}								
٧.٥	٧.٠	٥.٨	٦.٣	٢٥.٢	٢٤.٥	٢٦.٣	٢٦.٥	٣٠.٣
٨.٤	٦.٩	٦.٣	٦.٦	٢٧.٥	٢٨.٣	٢٨.٩	٢٨.٤	٣٢.٦
٣.٤-	٣.٤-	٢.٧-	٢.٠-	١١.٣-	١٣.٠-	١١.٥-	١١.٥-	١٣.٣-
٠.١-	٠.٤٠	٠.٠١	٠.٢-	١.٩	٢.١	٣.٣	٤.٧	٦.٦
٠.٨-	٠.٢	٠.٥-	٠.٣-	٢.٤-	٣.٩-	٢.٦-	٢.٠-	٢.٣-
٠.٣-	٠.١	٠.٦-	٠.٩	٠.١	٤.٣-	٤.١-	١.٥	١.٨-
نسبة إلى إجمالى المتحصلات الجارية ^{٣/}								
١٩.١	١٧.٥	٢٠.٠	٢٠.٤	٢٠.٦	٢١.٧	٢٤.٣	٢٣.٩	٢٥.٠
١٩.٦	١٣.٤	١٩.٣	٢٨.٥	١٩.٣	١٧.٦	١٩.٨	١٨.٠	١٩.٤
٨.٦	٧.٨	٥.٦	٨.٩	١٤.٤	١٤.٨	١٧.٣	٢٠.٤	١٨.٥
٢٨.٣	٢٢.٩	٢٦.٤	٢٤.٨	٢٧.٢	٢٧.٩	٢٠.٢	١٦.٧	١٣.٥
مؤشرات أخرى (%)								
٤٦.١	٣٩.١	٤٦.١	٦٣.٥	٤٧	٤٢	٥٠	٤٩	٥٠
٩٣	١٣١	١٠١	٩٣	١٢٩	١٣٧	١٥٦	١٧٨	٢١١
٣.٢	٣.٣	٣.٦	٣.٠	٣.١	٣.١	٥.٩	٨.٦	٧.٥
--	٣٨.٥	٣٧.٢	٣٥.٠	٣٤.٦	٤٥.٢	٧٦.١	١٠٤.٨	٩٩.٦
نسبة صافى الإحتياطيات الدولية إلى الدين الخارجى (%) ^{٥/}								

المصدر: البنك المركزى المصرى.
أرقام معدلة من قبل البنك المركزى المصرى.
* بيان مبدئى.
-- بيان غير متاح.
١/ قد تظهر بعض الفروق فى تقييم الإحتياطيات الدولية نتيجة استخدام أسعار صرف مختلفة داخل محفظة الإحتياطى من العملات الأجنبية.
٢/ تم حساب المؤشرات الربع سنوية بإستخدام بيانات الناتج المحلى الإجمالى للعام بأكمله. قامت وزارة التخطيط بتقدير قيمة الناتج المحلى الإجمالى لعام ٢٠١٣/٢٠١٤ بنحو ١٩٩٧.٦ مليار جنيه ، مقارنة بناتج محلى إجمالى قدره ١٧٥٣ مليار جنيه لعام ٢٠١٣/٢٠١٢.
٣/ بإستبعاد التحويلات الرسمية.
٤/ بعدد أشهر الواردات.
٥/ لا يشمل مديونية القطاع الخاص غير المضمونة.