

القسم الأول

نظرة عامة على الأداء الإقتصادي و المالي

- أ- مؤشرات الإقتصاد العيني و الحقيقي و مصادر النمو..... ١
- ب- السكان و التشغيل..... ٢
- ج- الأسعار المحلية (متوسط الفترة)..... ٢
- د- مؤشرات المالية العامة..... ٣
- هـ- ملخص الدين العام المحلي (بالمليون جنييه، رصيد نهاية الفترة)..... ٤
- و- إجمالي الدين العام الخارجي (مليون دولار، رصيد نهاية الفترة)..... ٤
- ز- خدمة الدين الحكومي (مليون جنييه، تدفقات)..... ٤
- ح- المؤشرات النقدية (نهاية الفترة)..... ٥
- ط- القطاع المالي والاستثمارات..... ٦
- ي- معاملات القطاع الخارجي..... ٧

القسم الأول: نظرة عامة على الأداء الإقتصادي والمالي

بيان ربع سنوى #				بيان سنوى #						
ابريل-يونيو ٢٠١٩	يناير-مارس ٢٠١٩	أكتوبر-ديسمبر ٢٠١٨	ابريل-يونيو ٢٠١٨	* ٢٠١٩/٢٠١٨	# ٢٠١٨/٢٠١٧	١/ ٢٠١٧/٢٠١٦	٢٠١٦/٢٠١٥	٢٠١٥/٢٠١٤	٢٠١٤/٢٠١٣	٢٠١٣/٢٠١٢
أ. الاقتصاد العيني (بالأسعار الجارية)										
١,٢٦٦,٨٠٠	١,٢٦٨,١٠٠	١,٣٨٣,٣٠٠	١,٠٧٤,٥٠٠	٥,٣٢٢,٣٠٠	٤,٤٣٧,٤٠٠	٣,٤٧٠,٠٠٠	٢,٧٠٩,٤٠٠	٢,٤٤٣,٩٠٠	٢,١٣٠,٠٠٠	١,٨٦٠,٤٠٠
٧٤,٦٩٥	٧٢,٢٣١	٧٧,٤٤٥	٦٠,٥٤٥	٣٠٣,١٧٤	٢٥٠,٨٩٥	٢٣٤,٣٢٥	٣٣٢,٩٢٧	٣٣٢,٧٠٠	٣٠٥,٦٠٢	٢٨٨,٥٤٢
١,٢٣٩,٨٠٠	١,٢٣٥,١٠٠	١,٣٤٧,٣٠٠	١,٠٦٠,٨٠٠	٥,١٧٠,٣٠٢	٤,٣٣٤,٧٠٠	٣,٤١٧,١٤٩	٢,٦٧٤,٤١٠	٢,٤٧٣,١٠٠	٢,٢٠٥,٥٩٤	١,٩٢٤,٨٠٨
٧٣,١٠٣	٧٠,٣٥٢	٧٥,٤٢٩	٥٩,٧٧٣	٢٩٤,٥١٥	٢٤٥,٠٨٨	٢٣٠,٧٥٦	٣٢٨,٦٢٧	٣٣٦,٦٧٥	٣١٦,٤٤٨	٢٩٨,٥٣١
١٢,٨٠٩	١٢,٨٧٤	١٤,١٠١	١١,٦٦٥	٥٣,٨١٥	٤٥,٧٤٦	٢٨,٨٨٩	٣٠,٠٧٦	٢٧,٧٨٣	٢٤,٨٣٠	٢٢,٢٣٦
٧٥٥	٧٣٣	٧٨٩	٦٥٧	٣,٠٦٥	٢,٥٨٧	١,٩٥١	٣,٦٩٦	٣,٧٨٢	٣,٥٦٣	٣,٤٤٩
ب. مؤشرات الاقتصاد العيني ومصادر النمو ^{١/}										
(معدل النمو)										
٥.٧	٥.٦	٥.٥	٥.٤	٥.٦	٥.٣	٤.٢	٤.٣	٤.٤	٢.٩	٢.٢
٥.٢	٥.٣	٥.٠	٥.٦	٥.١	٥.٦	٣.٦	٢.٣	٣.٤	٢.٩	٢.٢
٤.٧	٥.٨	٥.٨	٥.٤	٥.٢	٥.٦	٢.١	٠.٩	١.٦	١.٩	١.١
٦.٥	٥.٧	٥.٦	٧.٨	٦.٤	٧.٩	٥.٥	٢.٧	٥.٢	٢.٦	٣.٢
٤.٤	٤.٠	٢.٧	٣.٣	٣.٥	٢.٨	٤.٠	٤.٧	٤.٩	٥.٥	٣.٤
١٥.٣	١٢.٦	٨.٧	٢١.٩	١٣.١	١٥.٧	١١.٣	١١.٢	٨.٦	١.٧	٨.٤-
١.٣	١.٢	٠.٩	٠.٦	١.١	١.١	٤.٠	٤.٦	٣.٦	٤.٩	٣.٢
١.٤	١.١	٠.٣	٠.٦	٠.٩	١.٠	٤.٢	٤.٦	٣.١	٤.٤	٣.٣
١.٠	٢.٢	٦.٧	٠.٥	٢.٨	١.٧	٢.٥	٣.٩	٧.٠	٨.٤	٢.٢
١١.٧-	٣.٥-	٤.٤	٠.٧-	٢.١-	٣١.٦	٨٦.٠	١٤.٥-	٠.٦-	١٠.٩-	٤.٥
١.٦-	١.٢-	٠.٩-	٣.١	٣.٥	٣.٠	٦٧.٧	١.٩	١.٨	٠.٤	٠.٤-
نصيب الفرد من الناتج المحلى الإجمالى الحقيقي										
الإدخال المحلى ^{١/}										
٨١.٦	٣٧.٢	١٠٢.٧	٢٦٨.٥	٣٦٣.٣	٣٤٤.٦	٥٨٣.٠	٤.٦	٢٧.٩	٢٤.٢-	٧.٩
١٢.٧	٧.٨	٩.٨	٨.٣	٩.٤	٦.٢	١.٨	٥.٥	٥.٨	٥.٢	٧.٩
نسبة إلى الناتج المحلى الإجمالى										
الاستثمارات المحلية ^{١/ ٥}										
٢٥.٦	٢٥.٥	٢٦.٦	٤١.٣	٢٧.٢	٣٩.٥	٣٠.١	١٦.٧	٢٠.٢	٩.٩	١.٥-
١٩.٤	١٨.٩	١٨.١	١٨.٢	١٧.٧	١٦.٧	١٥.٣	١٥.٠	١٤.٣	١٣.٦	١٤.٢
معدل النمو الإسمى السنوى										
نسبة إلى الناتج المحلى الإجمالى										

المصدر: وزارة التخطيط والمتابعة والإصلاح الإداري.

* بيان مبدئي، وقابل للتعديل.

بيان معدل في ضوء البيانات الحديثة الصادرة عن وزارة التخطيط والمتابعة والإصلاح الإداري. قامت وزارة التخطيط بمراجعة السلسلة الزمنية للناتج المحلي الإجمالي ابتداءً من عام ٢٠١٢/٢٠١١ وحتى عام ٢٠١٥/٢٠١٤ وفقاً للتعداد الإقتصادي.

١/ قامت وزارة التخطيط والمتابعة والإصلاح الإداري بمراجعة بيانات الناتج المحلي الإجمالي لعام ٢٠١٨/٢٠١٧ على أساس ربع سنوي.

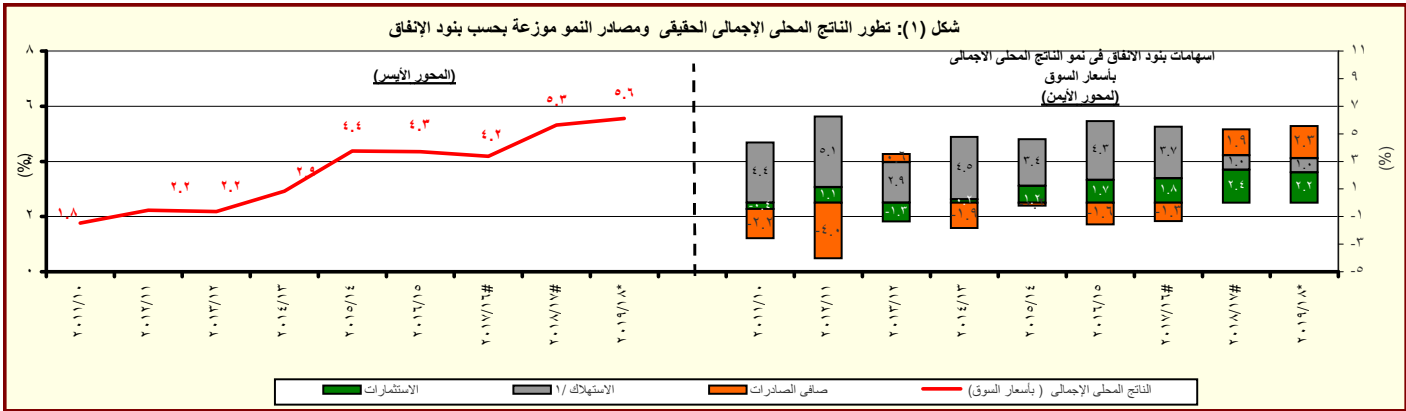
٢/ تم حساب معدلات النمو الحقيقية باستخدام الأسعار الثابتة لعام ٢٠٠٧/٠٦، ولكن بدءاً من عام ٢٠١٣/١٢ تم حساب معدلات النمو باستخدام الأسعار الثابتة لعام ٢٠١٢/١١ وبدءاً من عام ٢٠١٨/١٧ تم حساب معدلات النمو باستخدام الأسعار الثابتة لعام ٢٠١٧/١٦

٣/ تشمل نشاط قطاع البترول والغاز الطبيعي.

٤/ تشمل صافي الضرائب غير المباشرة.

٥/ رأس المال الثابت، يشمل التغير في المخزون.

٦/ بالأسعار الجارية.



المصدر: وزارة التخطيط والمتابعة والإصلاح الإداري.

* بيان مبدئي، وقابل للتعديل.

١/ متضمن الاستهلاك العام والخاص.

القسم الأول: نظرة عامة على الأداء الإقتصادي والمالى (تابع)

بيان سنوى					بيان ربع سنوى				
٢٠١٥/١٤	٢٠١٦/١٥	٢٠١٧/١٦	٢٠١٨/١٧	٢٠١٩/١٨	اكتوبر- ديسمبر ٢٠١٨	أبريل - يونيو ٢٠١٩	يوليو - سبتمبر ٢٠١٩	اكتوبر- ديسمبر ٢٠١٩	
ج . السكان									
٨٩.٠	٩١.١	٩٣.٣	٩٨.١	٩٨.٩	٩٨.١	٩٨.٩	٩٩.٤	٩٩.٦	إجمالي عدد السكان (بالمليون نسمة) ^{١/}
١٢.٨	١٢.٧	١٢.٠	٨.٩	٧.٥	٨.٩	٧.٥	٧.٨	٨.٠	معدل البطالة %
د . الأسعار المحلية (متوسط الفترة)									
١٠.٩	١٠.٢	٢٣.٣	٢١.٦	١٣.٩	١٥.١	١٢.٢	٧.٠	٤.٦	معدل التضخم وفقاً لأسعار المستهلكين (حضر الجمهورية) ^{٢/}
١.٨-	١.٤-	٣٠.٠	٣٠.٣	١٦.٠	١٧.٨	٨.٧	١.١	٢.٤-	معدل التضخم وفقاً لأسعار المنتجين ^{٣/}
٩.٢٥	١٢.٣	١٧.٣	١٧.٣	٩.٠	١٧.٣	٩.٠	١٤.٨	١٣.٣	سعر خصم البنك المركزى ^{٥/} *
١١.٤	١١.٨	١٧.٥	١٨.٩	١٨.٦	١٩.٦	١٧.٦	١٦.٨	١٠.٥	سعر الفائدة على أذون الخزانة (٩١ يوم)
٧.٠	٧.٠	٩.٨	١٢.٩	١١.٩	١٢.٠	١١.٦	١٠.٧ ^{٦/}	١٠.٦	سعر الفائدة على الودائع (٣ أشهر) ^{٤/} *
٩.١	٩.٧	١٤.٣	١٨.٣	١٦.٦	١٦.٩	١٥.٩	١٥.٢ ^{٦/}	١٢.٩	سعر العائد بين البنوك - ليلة واحدة *
٧.٤٢	٨.١٥	١٤.٧٢	١٧.٧٧	١٧.٥٦	١٧.٨٦	١٦.٩٦	١٦.٤٨	١٦.٠٩	سعر الصرف (جنيه مقابل الدولار)

المصادر: وزارة التخطيط والبنك المركزى المصرى والجهاز المركزى للتعبئة العامة والإحصاء.

-- بيان غير متاح

* تمت مراجعته

١/ لا يتضمن المصريين المقيمين فى الخارج.

٢/ قام الجهاز المركزى للتعبئة العامة والإحصاء بإستحداث سلسلة جديدة للأرقام القياسية لأسعار المستهلكين بدءاً من سبتمبر ٢٠١٩ ، وذلك بإستخدام عام ٢٠١٨/٢٠١٩ سنة أساس للسلسلة الجديدة، وبإستخدام أوزان جديدة للمجموعات السلعية الرئيسية مستخرجة فى ضوء نتائج بحث الدخل والإنفاق والإستهلاك لعام ٢٠١٧/٢٠١٨. هذا، وتجدر الإشارة إلى أن سلسلة أسعار المستهلكين ما قبل أغسطس ٢٠١٩ مبنية على أساس شهر يناير ٢٠١٠ ، كما إعتمدت الأوزان السابقة على بحث الدخل والإنفاق والإستهلاك للعام المالى ٢٠٠٨/٢٠٠٩ .

٣/ قام الجهاز المركزى للتعبئة العامة والإحصاء بإصدار رقم قياسى جديد لأسعار المنتجين بدءاً من سبتمبر ٢٠٠٧ ليحل محل الأرقام القياسية لأسعار الجملة، وذلك بإستخدام أسعار السلع والخدمات للسنة المالية (٢٠٠٤-٢٠٠٥) كفترة أساس لسلسلة الأرقام القياسية، كما تم إستخراج الأوزان بإستخدام متوسط عامى (٢٠٠٢-٢٠٠٣ ، ٢٠٠٣-٢٠٠٤) للقيم الإجمالية للإنتاج الصناعى والزراعى والخدمى.

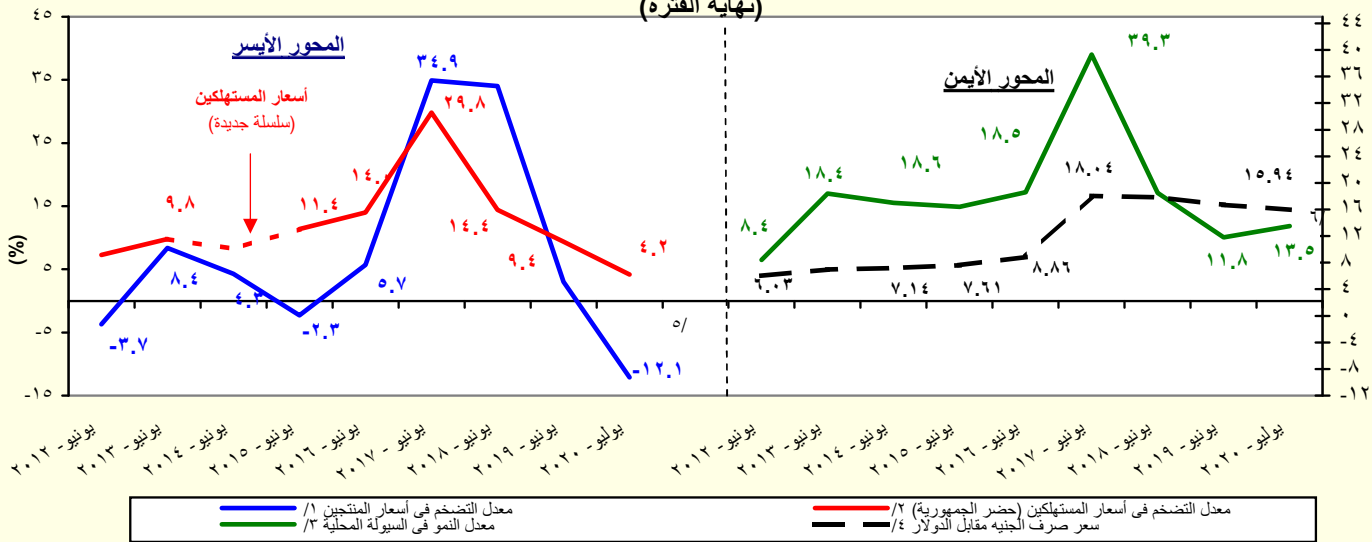
٤/ البيانات تعكس متوسطات.

٥/ البيانات تعكس نهاية الفترة.

٦/ يعكس الفترة أغسطس - سبتمبر ٢٠١٩، حيث أن بيانات شهر يوليو ٢٠١٩ غير متاحة.

شكل (٢) : معدلات التضخم و أهم مصادرها

(نهاية الفترة)



المصدر: البنك المركزى المصرى و الجهاز المركزى للتعبئة العامة والإحصاء

١/ تغيير فى السلسلة. تعكس البيانات قبل يونيو ٢٠٠٧ معدلات التضخم وفقاً لأسعار الجملة.

٢/ قام الجهاز المركزى للتعبئة العامة والإحصاء بإستحداث سلسلة جديدة للأرقام القياسية لأسعار المستهلكين بدءاً من سبتمبر ٢٠١٩ ، وذلك بإستخدام عام ٢٠١٨/٢٠١٩ سنة أساس للسلسلة الجديدة، وبإستخدام أوزان جديدة للمجموعات السلعية الرئيسية مستخرجة فى ضوء نتائج بحث الدخل والإنفاق والإستهلاك لعام ٢٠١٧/٢٠١٨. هذا، وتجدر الإشارة إلى أن سلسلة أسعار المستهلكين ما قبل أغسطس ٢٠١٩ مبنية على أساس شهر يناير ٢٠١٠ ، كما إعتمدت الأوزان السابقة على بحث الدخل والإنفاق والإستهلاك للعام المالى ٢٠٠٨/٢٠٠٩ .

٣/ يعرف إجمالى السيولة المحلية كإجمالى صافى الأصول الأجنبية وصافى الأصول المحلية لدى الجهاز المصرفى (فى جانب الأصول) ، أو كجملة المعروض النقدى وأشباه النقود لدى الجهاز المصرفى (فى جانب الخصوم).

٤/ يعكس البيان متوسط شهرى.

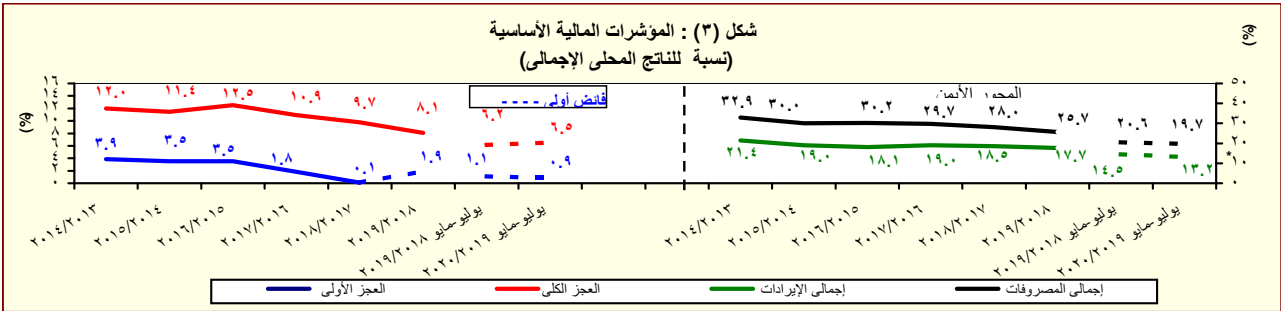
٥/ تعكس بيانات الرقم القياسى لأسعار المنتجين عن شهر مارس ٢٠٢٠.

٦/ تعكس بيانات معدل نمو السيولة عن شهر يونيو ٢٠٢٠.

القسم الأول: نظرة عامة على الأداء الإقتصادي والمالي (تابع)

٢٠١٤/٢٠١٣	٢٠١٥/٢٠١٤	٢٠١٦/٢٠١٥	٢٠١٧/٢٠١٦	٢٠١٨/٢٠١٧	٢٠١٩/٢٠١٨	٢٠٢٠/٢٠١٩	يوليو-حمايو
							موازنة
							فعلى
٥- مؤشرات المالية العامة ^{١/٣}							
١- قطاع الموازنة العامة (بالمليون جنيه) ^{١/٤}							
٤٥٦,٧٨٨	٤٦٥,٢٤١	٤٩١,٤٨٨	٦٥٩,١٨٤	٨٢١,١٣٤	٩٤١,٩١٠	١,١٣٤,٤٢٤	٧٨٦,٧٩٣
إجمالي الإيرادات	٧٠١,٥١٤	٧٣٣,٣٥٠	٨١٧,٨٤٤	١,٠٣١,٩٤١	١,٣٦٩,٨٧٠	١,٥٧٤,٥٥٩	١,١٧١,٣٧٨
إجمالي المصروفات	٨٢,٢٨٩	٨٦,٤٢٢	٩٥,٨٦٠	٦٢,٩٨٨	٤,٨٦٨	١٢٣,٩٩٥	٥١,٥٥٧
الميزان الأولى ^{١/٥}	٢٤٤,٧٢٧	٢٦٨,١٠٩	٣٢٦,٣٥٦	٣٧٢,٧٥٧	٤٢٣,٢٧٤	٤٢٧,٩٦٠	٣٨٤,٥٨٥
الميزان النقدي ^{١/٦}	٢٥٥,٤٣٩	٢٧٩,٤٣٠	٣٣٩,٤٩٥	٣٧٩,٥٩٠	٤٣٢,٥٨٠	٤٢٩,٩٥١	٣٨٩,١٢٥
الميزان الكلى							
٢- قطاع الموازنة العامة ^{١/٤} (معدل نمو سنوى)							
٣٠.٤	١.٩	٥.٦	٣٤.١	٢٤.٦	١٤.٧	٢.٢	
إجمالي الإيرادات	٣.٧	١٧.٥	١٥.٢	٣١.١	١٧.٠	١١.٢	٢٠.٤ *
الإيرادات الضريبية	٩٨.١	١٨.٩	١٢.٦	٤١.٧	١٧.٣	١٩.٧	٢٠.٦
الإيرادات غير الضريبية	١٩.٣	٤.٥	١١.٥	٢٦.٢	٢٠.٦	١٠.٦	٦.٨
إجمالي المصروفات (ومنها):	٢٤.٩	١١.١	٧.٧	٥.٥	٦.٤	١١.٥	٨.٥
الأجور وتعويضات العاملين	١٧.٨	١١.٥	٢٦.٢	٢٩.٩	٣٨.٢	٢١.٩	١٤.٢ ^{٩/}
الفوائد المدفوعة							
٣- قطاع الحكومة العامة (مليون جنيه) ^{١/٧}							
٥١٩,٤٤٩	٥٣٨,٣٧٨	٥٤٩,٠٨٠	--	--	--	--	--
إجمالي الإيرادات	٧٥٩,٨٤٧	٨٠٥,٩٢٩	٨٨٦,٧٧٤	--	--	--	--
إجمالي المصروفات	٢٥٤,٧١٦	٢٨٤,٣١٤	٣٧٠,٣٤٩	--	--	--	--
الميزان الكلى							
٤ - نسبة إلى الناتج المحلي الإجمالى ^{١/٨}							
قطاع الموازنة العامة ^{١/٤}							
٢١.٤	١٩.٠	١٨.١	١٩.٠	١٨.٥	١٧.٧	١٨.٤	١٣.٢
إجمالي الإيرادات	١٢.٢	١٢.٥	١٣.٠	١٣.٣	١٤.٢	١٣.٨	١٠.١
الإيرادات الضريبية	٩.٢	٦.٥	٥.١	٥.٧	٤.٣	٣.٩	٣.١
الإيرادات غير الضريبية	٣٢.٩	٣٠.٠	٣٠.٢	٢٩.٧	٢٨.٠	٢٥.٧	١٩.٧
إجمالي المصروفات (ومنها):	٨.٤	٨.١	٧.٩	٦.٥	٥.٤	٥.٠	٤.٤
الأجور وتعويضات العاملين	٨.١	٧.٩	٩.٠	٩.١	٩.٩	١٠.٠	٩.٢
الفوائد المدفوعة	٣٠.٩	٣٠.٥	٣٠.٥	٣٠.٥	٣٠.١	٢٠.٩	٠.٩
الميزان الأولى ^{١/٥}	٣٠.٥	٣٠.٥	٣٠.٥	٣٠.٥	٣٠.٥	٣٠.٥	٣٠.٥
الميزان النقدي ^{١/٦}	٣٠.٥	٣٠.٥	٣٠.٥	٣٠.٥	٣٠.٥	٣٠.٥	٣٠.٥
الميزان الكلى	٣٠.٥	٣٠.٥	٣٠.٥	٣٠.٥	٣٠.٥	٣٠.٥	٣٠.٥
الحكومة العامة ^{١/٧}							
٤.٥	٤.٣	٥.٤	--	--	--	--	--
الميزان الأولى ^{١/٥}	١٢.٠	١١.٦	١٣.٧	--	--	--	--
الميزان الكلى							

- المصدر: وزارة المالية
- البيان ما زال تحت الأعداد و سوف يتم نشره فور الانتهاء
- * يرجع الانخفاض في الإيرادات الضريبية إلى عدة اسباب منها تراجع بعض المتحصلات في ضوء تحسن سعر صرف الجنيه مقابل الدولار (خلال فترة الدراسة مقابل نفس الفترة من العام المالي السابق) مما ادي الي انخفاض القيمة المحصلة من عوائد الجمارك وقناة السويس بالعملة المحلية.
- ١/ يرجع الانخفاض في الإيرادات غير الضريبية إلى تراجع الموارد الاستثنائية من المنح خلال عام المقارنة.
- ٢/ تعكس بيانات الموازنة العامة للدولة بموجب قانون ربط الموازنة رقم ٧٩ لعام ٢٠١٩.
- ٣/ تم إعادة تبويب فعمليات الموازنة العامة لتتفق مع معايير صندوق النقد الدولي والمعروفة بـ GFS ٢٠٠١ (على أساس نقدي).
- ٤/ يشمل قطاع موازنة الجهاز الإدارى و المحليات، والهيئات الخدمية العامة.
- ٥/ العجز الكلي مخصصاً منه الفوائد المدفوعة.
- ٦/ العجز الكلي بدون صافي حيازة الأصول المالية.
- ٧/ يشمل المعاملات المالية لكل من أجهزة الموازنة العامة، وبنك الإستثمار القومي، وصناديق التأمين والمعاشات ، ومع مراعاة إستبعاد كافة المعاملات البنينة للجهات الثلاث لمنع إزدواجية الحساب.
- ٨/ تم مراجعة تقديرات الناتج المحلي الإجمالي لتصبح ٥٢٢٢.٣ مليار جنيه في عام ٢٠١٩/٢٠١٨ بدلاً من تقديرات سابقة بنحو ٥٢٥٠.٩ مليار جنيه. في حين قدر الناتج المحلي الإجمالي للسنة المالية ٢٠٢٠/٢٠١٩ بنحو ٥٩٦٠.٩ مليار جنيه وفقاً لتقديرات وزارة المالية.
- ٩/ تعكس الزيادة في مدفوعات الفوائد تعجيل سداد مدفوعات الفوائد المستحقة لصالح صناديق المعاشات في شهر سبتمبر ٢٠١٩ بدلاً من شهر يونيو من نفس العام المالي ٢٠٢٠/٢٠١٩



المصدر: وزارة المالية

المصدر: وزارة المالية

* يرجع الانخفاض في الإيرادات الضريبية كنسبة إلى الناتج المحلي الإجمالي إلى عدة اسباب منها انخفاض القيمة المحصلة من عوائد الجمارك وقناة السويس بالعملة المحلية.

القسم الأول: نظرة عامة على الأداء الإقتصادي والمالى (تابع)

بيان سنوى					بيان سنوى				
ديسمبر-٢٠١٩*	سبتمبر-٢٠١٩	يونيو-٢٠١٩	ديسمبر-٢٠١٨		يونيو-٢٠١٨	يونيو-٢٠١٧	يونيو-٢٠١٦	يونيو-٢٠١٥	يونيو-٢٠١٤
١. ملخص الدين العام المحلى									
(بالمليون جنيه، رصيد نهاية الفترة) ^{١/}									
١-إجمالي الدين المحلى لأجهزة الموازنة العامة ^{٢/}									
١,٦٩٧,٨٩٣	١,٦١٦,٤٨٥	١,٥٣٦,٤٠٨	١,٦١٦,٤٨٥	١,٦١٦,٤٨٥	١,٦١٦,٤٨٥	١,٦١٦,٤٨٥	١,٦١٦,٤٨٥	١,٦١٦,٤٨٥	١,٦١٦,٤٨٥
(١٧.٧)	(١٧.٧)	(١٧.٧)	(١٧.٧)	(١٧.٧)	(١٧.٧)	(١٧.٧)	(١٧.٧)	(١٧.٧)	(١٧.٧)
ودائع أجهزة الموازنة العامة									
١,٥٣٦,٤٠٨	١,٤٨٥,٠٦١	١,٤٨٥,٠٦١	١,٤٨٥,٠٦١	١,٤٨٥,٠٦١	١,٤٨٥,٠٦١	١,٤٨٥,٠٦١	١,٤٨٥,٠٦١	١,٤٨٥,٠٦١	١,٤٨٥,٠٦١
(١٧.٧)	(١٧.٧)	(١٧.٧)	(١٧.٧)	(١٧.٧)	(١٧.٧)	(١٧.٧)	(١٧.٧)	(١٧.٧)	(١٧.٧)
صافى الدين المحلى لأجهزة الموازنة العامة									
١,٥٣٦,٤٠٨	١,٤٨٥,٠٦١	١,٤٨٥,٠٦١	١,٤٨٥,٠٦١	١,٤٨٥,٠٦١	١,٤٨٥,٠٦١	١,٤٨٥,٠٦١	١,٤٨٥,٠٦١	١,٤٨٥,٠٦١	١,٤٨٥,٠٦١
(١٧.٧)	(١٧.٧)	(١٧.٧)	(١٧.٧)	(١٧.٧)	(١٧.٧)	(١٧.٧)	(١٧.٧)	(١٧.٧)	(١٧.٧)
٢-إجمالي الدين المحلى للحكومة العامة ^{٤/}									
١,٦٠٣,٧٣٠	١,٥٣٦,٤٠٨	١,٤٨٥,٠٦١	١,٥٣٦,٤٠٨	١,٥٣٦,٤٠٨	١,٥٣٦,٤٠٨	١,٥٣٦,٤٠٨	١,٥٣٦,٤٠٨	١,٥٣٦,٤٠٨	١,٥٣٦,٤٠٨
(١٧.٨)	(١٧.٨)	(١٧.٨)	(١٧.٨)	(١٧.٨)	(١٧.٨)	(١٧.٨)	(١٧.٨)	(١٧.٨)	(١٧.٨)
ودائع الحكومة العامة									
١,٧١٦,٦٩٧	١,٦٠٣,٧٣٠	١,٥٣٦,٤٠٨	١,٦٠٣,٧٣٠	١,٦٠٣,٧٣٠	١,٦٠٣,٧٣٠	١,٦٠٣,٧٣٠	١,٦٠٣,٧٣٠	١,٦٠٣,٧٣٠	١,٦٠٣,٧٣٠
(١٧.٨)	(١٧.٨)	(١٧.٨)	(١٧.٨)	(١٧.٨)	(١٧.٨)	(١٧.٨)	(١٧.٨)	(١٧.٨)	(١٧.٨)
صافى الدين المحلى للحكومة العامة									
١,٤٣٢,٠٣٣	١,٣٣٢,٤٣٥	١,٣٣٢,٤٣٥	١,٣٣٢,٤٣٥	١,٣٣٢,٤٣٥	١,٣٣٢,٤٣٥	١,٣٣٢,٤٣٥	١,٣٣٢,٤٣٥	١,٣٣٢,٤٣٥	١,٣٣٢,٤٣٥
(٢٢.٤)	(٢٢.٤)	(٢٢.٤)	(٢٢.٤)	(٢٢.٤)	(٢٢.٤)	(٢٢.٤)	(٢٢.٤)	(٢٢.٤)	(٢٢.٤)
٣-إجمالي الدين العام المحلى ^{٥/}									
١,٦٥٤,٦٤١	١,٥٣٦,٤٠٨	١,٤٨٥,٠٦١	١,٥٣٦,٤٠٨	١,٥٣٦,٤٠٨	١,٥٣٦,٤٠٨	١,٥٣٦,٤٠٨	١,٥٣٦,٤٠٨	١,٥٣٦,٤٠٨	١,٥٣٦,٤٠٨
(١٧.٥)	(١٧.٥)	(١٧.٥)	(١٧.٥)	(١٧.٥)	(١٧.٥)	(١٧.٥)	(١٧.٥)	(١٧.٥)	(١٧.٥)
الودائع ^{٦/}									
٢٠٨,٢٧٩	٢٠٨,٢٧٩	٢٠٨,٢٧٩	٢٠٨,٢٧٩	٢٠٨,٢٧٩	٢٠٨,٢٧٩	٢٠٨,٢٧٩	٢٠٨,٢٧٩	٢٠٨,٢٧٩	٢٠٨,٢٧٩
(٥.٩)	(٥.٩)	(٥.٩)	(٥.٩)	(٥.٩)	(٥.٩)	(٥.٩)	(٥.٩)	(٥.٩)	(٥.٩)
صافى الدين العام المحلى									
١,٤٤٦,٣٦٢	١,٣٢٨,١٢٩	١,٣٢٨,١٢٩	١,٣٢٨,١٢٩	١,٣٢٨,١٢٩	١,٣٢٨,١٢٩	١,٣٢٨,١٢٩	١,٣٢٨,١٢٩	١,٣٢٨,١٢٩	١,٣٢٨,١٢٩
(٢١.٨)	(٢١.٨)	(٢١.٨)	(٢١.٨)	(٢١.٨)	(٢١.٨)	(٢١.٨)	(٢١.٨)	(٢١.٨)	(٢١.٨)
اجمالى دين أجهزة الموازنة العامة (محلى وخارجى) ^{٧/}									
١,٩٠٢,٧٥٧	١,٩٠٢,٧٥٧	١,٩٠٢,٧٥٧	١,٩٠٢,٧٥٧	١,٩٠٢,٧٥٧	١,٩٠٢,٧٥٧	١,٩٠٢,٧٥٧	١,٩٠٢,٧٥٧	١,٩٠٢,٧٥٧	١,٩٠٢,٧٥٧
(١٦.١)	(١٦.١)	(١٦.١)	(١٦.١)	(١٦.١)	(١٦.١)	(١٦.١)	(١٦.١)	(١٦.١)	(١٦.١)
٢. اجمالي الدين العام الخارجى									
(مليون دولار، رصيد نهاية الفترة)									
٤٦,٠٦٧	٤٨,٠٦٣	٥٥,٧٦٤	٧٩,٠٣٣	٩٢,٦٤٤	٧٩,٠٣٣	٥٥,٧٦٤	٤٨,٠٦٣	٤٦,٠٦٧	٤٦,٠٦٧
٢٩,٠٥٤	٢٥,٧٠٧	٢٤,٤٣٧	٣٤,٨٧٥	٤٧,٦٤٩	٣٤,٨٧٥	٢٤,٤٣٧	٢٥,٧٠٧	٢٩,٠٥٤	٢٩,٠٥٤
١٧,٠١٣	٢٢,٣٥٦	٣١,٣٢٨	٤٤,١٥٨	٤٤,٩٩٥	٤٤,١٥٨	٣١,٣٢٨	٢٢,٣٥٦	١٧,٠١٣	١٧,٠١٣
٣. خدمة الدين الحكومى ^{٨/}									
(مليون جنيه، تدفقات)									
٢٨٠,٦٩٧	٤٢٩,٤٧٤	٤٩٣,٧٧٩	٥٩٠,٣٦٤	٧٠٥,٠٨٠	٥٩٠,٣٦٤	٤٩٣,٧٧٩	٤٢٩,٤٧٤	٢٨٠,٦٩٧	٢٨٠,٦٩٧
٢٦٢,٠٨٤	٣٩٢,٠٦٣	٤٥٠,٥٧٣	٥٢٦,٤٧٣	٦٥٠,٧٦٩	٥٢٦,٤٧٣	٤٥٠,٥٧٣	٣٩٢,٠٦٣	٢٦٢,٠٨٤	٢٦٢,٠٨٤
١٨,٦١٣	٣٧,٤١٢	٤٣,٢٠٦	٦٣,٨٩١	٥٤,٣١١	٦٣,٨٩١	٤٣,٢٠٦	٣٧,٤١٢	١٨,٦١٣	١٨,٦١٣
ملحظات (نسبة إلى الناتج المحلى الإجمالى) ^{٩/}									
٧٩.٧%	٨٥.٢%	٩٤.٩%	٩٠.٠%	٧٨.٢%	٩٠.٠%	٩٤.٩%	٨٥.٢%	٧٩.٧%	٧٩.٧%
٧٢.١%	٧٦.٣%	٨٤.٣%	٧٨.٢%	٧٠.٥%	٧٨.٢%	٨٤.٣%	٧٦.٣%	٧٢.١%	٧٢.١%
٧٥.٣%	٨٠.٥%	٨٨.٩%	٨٥.٠%	٧٣.٥%	٨٥.٠%	٨٨.٩%	٨٠.٥%	٧٥.٣%	٧٥.٣%
٦٧.٢%	٧٠.٩%	٧٧.٠%	٧١.٨%	٦٤.٥%	٧١.٨%	٧٧.٠%	٧٠.٩%	٦٧.٢%	٦٧.٢%
٧٧.٧%	٨١.٥%	٩١.٥%	٩٤.٥%	٨٢.٢%	٩٤.٥%	٩١.٥%	٨١.٥%	٧٧.٧%	٧٧.٧%
٦٧.٩%	٦٩.٨%	٧٦.٧%	٧٨.٠%	٧٠.٩%	٧٨.٠%	٧٦.٧%	٦٩.٨%	٦٧.٩%	٦٧.٩%
٨٩.٣%	٩٣.١%	١٠٢.٨%	١٠٨.٠%	٩٧.٣%	١٠٨.٠%	١٠٢.٨%	٩٣.١%	٨٩.٣%	٨٩.٣%
١٥.٥%	١٥.٠%	١٨.٣%	٤١.١%	٣٧.٢%	٤١.١%	١٨.٣%	١٥.٠%	١٥.٥%	١٥.٥%
٩.٧%	٨.٠%	٨.٠%	١٨.١%	١٩.٢%	١٨.١%	٨.٠%	٨.٠%	٩.٧%	٩.٧%

المصدر: وزارة المالية و البنك المركزى المصرى.

() معدل النمو عن العام السابق.

* بيان مبدئى، خاضع للمراجعة.

١/ تعكس البيانات رصيد الدين المحلى لثلاث مستويات تجميعية هي: الدين المحلى لأجهزة الموازنة العامة، الدين المحلى للمجموع للمحلى العام، و الدين العام المحلى للمجموع. يشمل الدين المحلى لأجهزة الموازنة العامة أرصدة الدين المستحقة على وحدات الجهاز الإدارى، وحدات الإدارة المحلية، و الهيئات الخدمية. ويتضمن الدين المحلى للحكومة العامة أرصدة الدين المحلى للمجموع المستحق على أجهزة الموازنة العامة للدولة وبنك الإستثمار القومى وصناديق التأمين الإجتماعى. أما عن الدين العام المحلى فيشمل أرصدة الدين المحلى للمجموع لكل من الحكومة العامة و الهيئات الاقتصادية.

٢/ يمثل المديونية المستحقة على أجهزة الموازنة العامة (وحدات الجهاز الإدارى، وحدات الإدارة المحلية، و الهيئات الخدمية).

٣/ جدير بالذكر أن التراجع فى ودائع أجهزة الموازنة العامة ترجع إلى استخدام حوالى ٦٠ مليار جنيه وفقاً للقرار الجمهورى رقم ١٠٥ لعام ٢٠١٣.

٤/ يمثل رصيد الدين المحلى للمجموع المستحق على أجهزة الموازنة العامة للدولة و بنك الإستثمار القومى و صناديق التأمين الإجتماعى بعد إستبعاد المديونيات والعلاقات الداخلية فيما بين القطاعات الثلاثة و التى تتمثل فى إقتراض أجهزة الموازنة العامة من بنك الإستثمار القومى، سندات وزارة المالية لدى صناديق التأمين الإجتماعى و بنك الإستثمار القومى، سندات صناديق التأمين الإجتماعى و أخيراً إقتراض بنك الإستثمار القومى من صناديق التأمين الإجتماعى.

٥/ يمثل رصيد الدين المحلى للمجموع المستحق على الحكومة العامة و الهيئات الاقتصادية بعد إستبعاد إقتراض الهيئات الاقتصادية من بنك الإستثمار القومى، وإقتراض أجهزة الموازنة من الهيئات الاقتصادية.

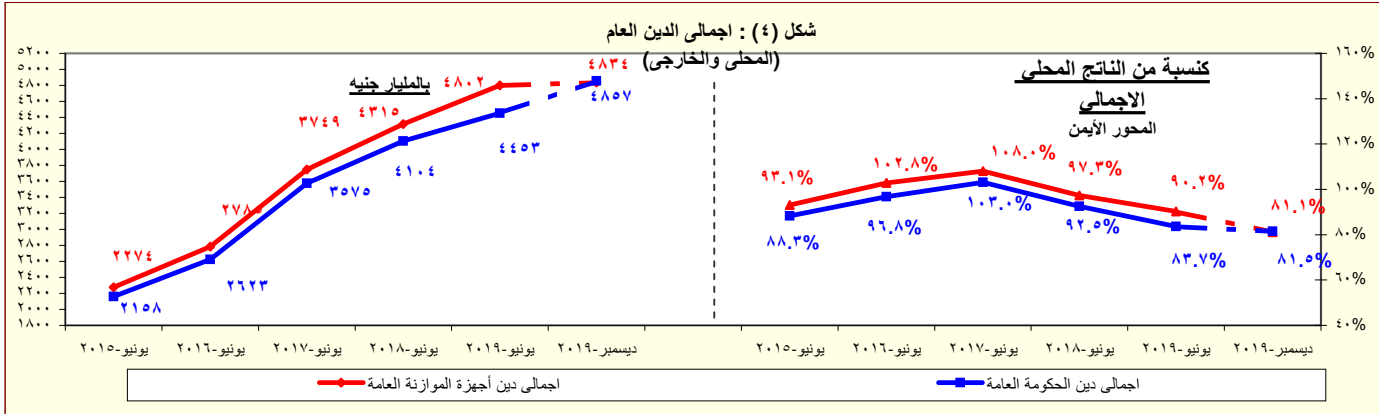
٦/ ودائع الحكومة العامة و الهيئات الاقتصادية بعد إستبعاد ودائع صناديق التأمين الإجتماعى وإقتراض قطاع الموازنة من الهيئات الاقتصادية.

٧/ يشمل اجمالي دين أجهزة الموازنة العامة الدين الخارجى الذى تتولى وزارة المالية خدمته طبقاً للجهات الدانثة.

٨/ البيان الربع سنوى لخدمة الدين الحكومى يعكس التدفقات التراكمية لخدمة الدين منذ بداية العام المالى .

٩/ تم مراجعة تقديرات الناتج المحلى الإجمالى لتصبح ٥٣٢٢.٣ مليار جنيه فى عام ٢٠١٩/٢٠١٨ بدلاً من تقديرات سابقة بنحو ٥٢٥٠.٩ مليار جنيه. فى حين قدر الناتج المحلى الإجمالى للسنة المالية ٢٠٢٠/٢٠١٩ بنحو ٥٩٦٠.٩ مليار جنيه وفقاً لتقديرات وزارة المالية.

١٠/ يمكن تفسير الانخفاض فى اجمالي الدين العام الخارجى كنسبة من الناتج المحلى فى نهاية شهر ديسمبر ٢٠١٩ بالمقارنة بنهاية شهر يونيو ٢٠١٩ فى ضوء عدد من العوامل أهمها: نمو القيمة الاسمية للناتج المحلى الإجمالى فى العام المالى ٢٠١٩ عن العام المالى السابق من ناحية، و التباطؤ فى نمو الدين العام الخارجى (مقيماً بالجنيه) فى ضوء تحسن قيمة الجنيه أمام الدولار من ناحية أخرى.



المصدر: وزارة المالية - البنك المركزى المصرى.

* بيان مبدئى

القسم الأول: نظرة عامة على الأداء الإقتصادى والمالى (تابع)

بيان سنوى					يناير-٢٠	فبراير-٢٠	مارس-٢٠	أبريل-٢٠*
٢٠١٥/١٤	٢٠١٦/١٥	٢٠١٧/١٦	٢٠١٨/١٧	٢٠١٩/١٨				
ط. المؤشرات النقدية (نهاية الفترة)								
مليون جنيه								
٤٨٥,٨٧٦	٤٧٨,٠٧٦	٥٧٧,٥٨٢	٧١٩,٠٠٣	٦٨٤,٠٣١	٧٤٧,٥٣٨	٧٤٧,٢٠١	٧٦٦,٧٠٦	٧٨٨,٦٤٤
١,٧٦٥,٤٩٢	٢,٠٩٤,٥٠٠	٢,٩١٨,١٩٣	٣,٤٥٧,٠١٥	٣,٨٦٣,٦٤٥	٤,١٤٠,٤٤٢	٤,١٨٧,٥٨٧	٤,٢٧٦,٧٤٢	٤,٣٥٣,٠٦٥
٤٩٩,٠٦٥	٥٧٢,٩٣٥	٧٠٧,٤٢٧	٨٢٣,٢٦٨	٩٢٣,٥٦٢	٩٨٧,٢٨٢	١,٠٠٤,١٦٠	١,٠٣٢,٣٤٧	١,٠٥٦,٠٩٧
١,٢٦٦,٤٢٧	١,٥٢١,٥٦٥	٢,٢١٠,٧٦٦	٢,٦٣٣,٧٤٧	٢,٩٤٠,٠٨٣	٣,١٥٣,١٦٠	٣,١٨٣,٤٢٧	٣,٢٤٤,٣٩٥	٣,٢٩٦,٩٦٨
معدل النمو السنوى								
٣٣.٣	١.٦-	٢٠.٨	٢٤.٥	٤.٩-	١٣.١	١٢.٥	١١.٢	١٦.٦
١٦.٤	١٨.٦	٣٩.٣	١٨.٥	١١.٨	١٣.٧	١٤.٠	١٤.٨	١٥.٧
٥٦.٨-	٢٦٩.٧-	١٦٩.٩	٤٠٧.٠	٥.٢-	١٦١.٥	٥٢.٣	٤٦.٩-	٨٥.٠-
٢٢.٧	٢٧.٣	٣٠.٩	١٠.٢	٢١.٥	٧.٧	١١.١	١٩.١	٢٣.٧
١٦.٧	١٤.٢	٣٨.٠	١٠.١	١٢.٥	١٢.٤	١٢.٣	١٣.٨	١٥.٤
٤.٩	٤.٦	٩.٥	٤.١	٢.٥	١.٢	٠.٥	٠.٣	٠.٢
معدلات الاقتراض إلى الودائع ^{/٥}								
٢٦.٣	٤٨.٠	٦٧.٦	٨٤.٩	٨٨.٩	٨٤.٩	٨٤.١	٨٦.٤	٨٨.١
٤٣.٨	٤٣.٧	٤٢.٦	٣٨.٨	٣٨.٦	٣٧.٧	٣٧.٧	٣٧.٨	٣٨.٣
٣٨.٤	٣٩.٩	٣٩.٩	٣٦.٨	٣٨.٨	٣٧.٠	٣٧.٠	٣٧.٣	٣٨.١
٦٨.٣	٦٠.٠	٤٩.٥	٤٥.١	٣٧.٨	٤٠.٥	٤٠.٩	٤٠.٠	٣٩.٧
مؤشرات:								
٣.٦٣	٤.٣٨	٥.٠٥	٤.٨١	٥.٦٥	٥.٥٤	٥.٦٠	٥.٥٨	٥.٥٢
١.٤٩	١.٤٠	١.٣٨	١.٣٩	١.٤٣	١.٥٨	١.٥٧	١.٤٩	١.٤٧
١٤.٩	١٥.٥	٢٣.٨	٢٠.٧	١٨.٥	١٥.٥	١٥.٠	١٤.٩	١٤.٧
٢١.٠	٢٠.٠	٣٠.٠	٢٣.٥	٢٠.٧	١٧.٠	١٦.٥	١٦.٧	١٦.٤
٧٢.٢	٧٧.٣	٨٤.١	٧٧.٩	٧٣.٦	٦٩.٥	٦٨.٠	٧١.٧	٧٣.٠
# الإجمالى								

المصادر: البنك المركزى المصرى وحسابات وزارة المالية.

* مبدئى.

بيان معدل.

١/ تتضمن النقود المتداولة خارج البنك المركزى بالإضافة إلى ودائع البنوك لدى البنك المركزى بالجنيه المصرى.

٢/ يتضمن النقود المتداولة خارج الجهاز المصرفى بالإضافة إلى الودائع الجارية بالعملة المحلية. لا تتضمن الشيكات والحوالات تحت التحصيل.

٣/ تتضمن الودائع الجارية بالعملة الأجنبية والودائع غير الجارية بالعملات المحلية والأجنبية .

٤/ يتضمن المطلوبات من القطاع الخاص و القطاع العائلى.

٥/ لا تتضمن كل من الودائع لدى البنك المركزى والقروض الممنوحة من قبل البنك المركزى.

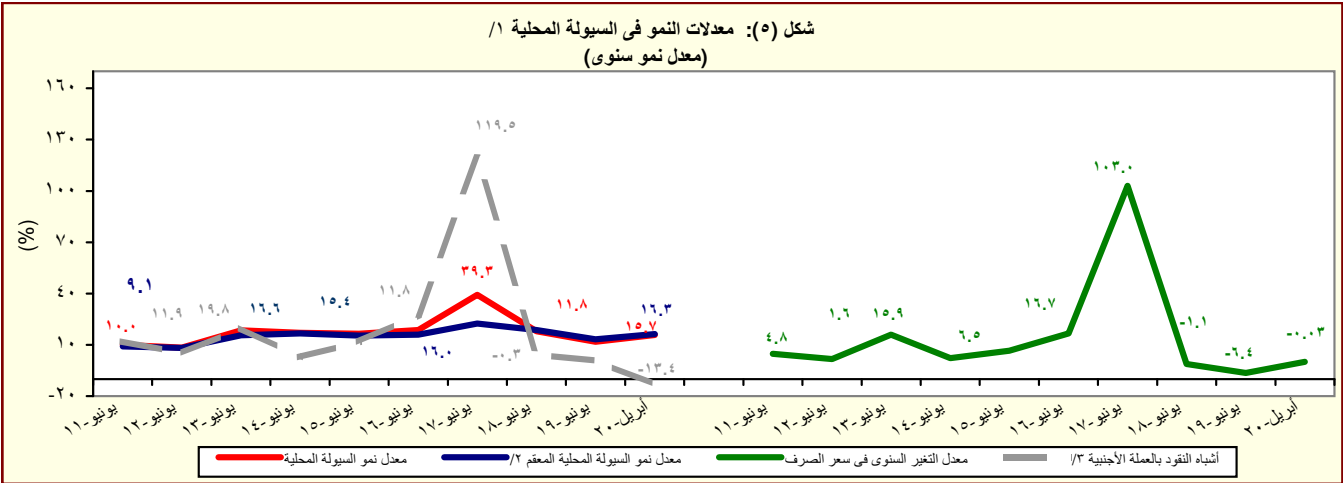
٦/ إجمالى السيولة المحلية / نقود الإحتياط.

٧/ الناتج المحلى الإجمالى / متوسط إجمالى السيولة المحلية (M٢). متوسط إجمالى السيولة المحلية = $\frac{1}{2} [(M٢) \dot{t} + (M٢) \dot{t}^{-1}]$.

٨/ يمثل نسبة الودائع الجارية و غير الجارية بالعملات الأجنبية إلى إجمالى السيولة المحلية. لا تتضمن كل من ودائع غير المقيمين (جزء من صافى الأصول الأجنبية) والودائع الحكومية.

٩/ يمثل نسبة الودائع الحكومية و غير الحكومية بالعملات الأجنبية إلى إجمالى الودائع لدى البنوك. غير متضمن ودائع البنوك لدى البنك المركزى.

١٠/ تم مراجعة تقديرات الناتج المحلى الإجمالى لتصبح ٥٢٢٢.٣ مليار جنيه في عام ٢٠١٩/٢٠١٨ بدلاً من تقديرات سابقة بنحو ٥٢٥٠.٩ مليار جنيه. في حين قدر فعلى الناتج المحلى الإجمالى للسنة المالية ٢٠٢٠/٢٠١٩ بنحو ٥٩٦٠.٩ مليار جنيه وفقاً لتقديرات وزارة المالية.



القسم الأول: نظرة عامة على الأداء الإقتصادي والمالى (تابع)

بيان سنوى				بيان ربع سنوي				
				٢٠١٩/١٨	٢٠١٨/١٧	٢٠١٧/١٦	٢٠١٦/١٥	٢٠١٥/١٤
				مارس-١٩	يونيو-١٩	سبتمبر-١٩	ديسمبر-١٩	
ى- القطاع المالى والاستثمارات								
إجمالى الإستثمارات المحلية (نسبة إلى الناتج المحلى الإجمالى) ^{١/}				١٧.٩	١٦.٧	١٥.٣	١٥.٠	١٤.٣
الإستثمارات الأجنبية المباشرة (نسبة إلى الناتج المحلى الإجمالى) ^{٢/ ١/ *}				١.٩	٣.١	٣.٤	٢.١	١.٩
مؤشرات سوق المال (نهاية العام الميلادى) ^{٣/}								
العائد على مؤشر EGX-٣٠				-٢.١	٣.٠	٧.٨	١٠.٢	٤-
معدل تذبذب مؤشر EGX-٣٠				١.٩	٠.٦	١.٣	١.٦	٢.٢
رأس المال السوقى (مليار جنيه) ^{٤/}				٧٥١	٨٢٥	٦٠٢	٤٣٠	٥٠٠
رأس المال السوقى (نسبة إلى الناتج المحلى الإجمالى) ^{٥/}				١٤.١	١٨.٦	١٧.٣	١٥.٩	٢٠.٥
معدل دوران الأسهم ^{٦/}				٢.٨	٢.٧	٥.١	٢.٦	٣.٣
معاملات الأجنبى (نسبة من إجمالى قيمة التداول)				٣٠.٤	٣١.٢	١٩.٧	١٧.٠	١٧.٦
مضاعف الربحية ^{٧/}				١٧.٢	١٨.٣	٢٦.٦	١٣.٧	٢٠.٢
عائد السهم (%) ^{٨/}				٦.٩	٥.٨	٩.٠	٧.٧	٧.٧
سندات مقيدة (مليون جنيه)				٧١٩,٢٣١	٧٢٣,١٦٥	٧٧,٧٨٩	٦٩٦,٥٤١	٥١٢,١٦٨
القطاع المصرفى (مليون جنيه) ^{٩/}								
إجمالى الأصول				٥,٥١٦,٨٠٦	٥,٠٨٠,٥٧٠	٤,٤٢٠,٨٦٠	٢,٨٤٦,٠٩٤	٢,١٩٨,٩٧٩
إجمالى أرصدة الإقراض و الخصم				١,٨٥٤,٣٢٦	١,٦٢٩,٦٦٤	١,٤٢٦,٤٥٧	٩٤٢,٧٢٧	٧١٧,٩٩٩
رأس المال				١٥٢,٦٦١	١٤٩,١١٩	١٢٨,٤٢٠	١٠٠,٧٢٦	٩٢,٥٥٠
إجمالى الودائع				٣,٩٩٢,٦٧٣	٣,٥٥٣,٦٣٤	٣,٠٢٧,٨١١	٢,١١٦,١١٧	١,٧٣٤,١٧٨
القروض غير المنتظمة إلى إجمالى القروض				٤.٢	٤.٣	٥.٥	٥.٩	٧.٦
مؤشرات مختارة								
مؤشرات السيولة فى الجهاز المصرفى								
القروض / الودائع ^{١٠/}				٤٦.٥	٤٥.٩	٤٦.٦	٤٤.٤	٤١.٣
القروض / الأصول ^{١١/}				٣٣.٦	٣٢.١	٣٢.٣	٣٣.١	٣٢.٧
الأوراق المالية / الأصول ^{١١/}				٣٢.٠	٣٣.١	٣٤.٨	٤٥.١	٤٦.٢
الودائع / الأصول ^{١١/}				٧٢.٦	٦٩.٩	٦٨.٥	٧٤.٤	٧٨.٩
رأس المال / الأصول ^{١١/}				٧.٠	٧.١	٧.١	٥.٨	٦.٥
مخصصات القروض / إجمالى الأصول ^{١١/}				٢.٢	٢.٢	٢.٤	٢.٣	٣.٠

المصادر: الهيئة العامة لسوق المال والبنك المركزى المصرى.

-- بيان غير متاح.

* بيان معدل

١/ تم حساب المؤشرات الربع سنوية كنسبة من الناتج المحلى الإجمالى للعام بأكمله.

٢/ صافى الإستثمارات الأجنبية المباشرة تشمل الإستثمار الاجنبى فى قطاع البترول.

٣/ البيانات السنوية تعكس نهاية ديسمبر من كل عام.

٤/ القيمة السوقية للأرصدة القائمة. يمثل ناتج ضرب عدد الأسهم القائمة فى سعر السوق السائد.

٥/ تم مراجعة تقديرات الناتج المحلى الإجمالى لتصحيح ٥٣٢٢.٣ مليار جنيه فى عام ٢٠١٩/٢٠١٨ بدلاً من تقديرات سابقة بنحو ٥٢٥٠.٩ مليار جنيه. فى حين قدر الناتج المحلى الإجمالى للسنة المالية ٢٠١٩/٢٠٢٠ بنحو ٥٩٦٠.٩ مليار جنيه وفقاً لتقديرات وزارة المالية.

٦/ معدل دوران الأسهم = قيمة تداول الأسهم المقيدة / رأس المال السوقى.

٧/ ويعرف أيضاً بمعدل السعر على العائد، ويقاس بنسبة سعر السوق لكل سهم إلى أرباحه السنوية.

٨/ الكويون السنوى الموزع / سعر السهم الجارى.

٩/ تعكس بيانات البنوك التجارية.

١٠/ تتضمن القروض والودائع الحكومية وغير الحكومية، ولا تشمل ودائع البنوك لدى البنك المركزى المصرى.

١١/ لدى البنوك العامة فى مصر، بخلاف البنك المركزى.

القسم الأول: نظرة عامة على الأداء الإقتصادي والمالى (تابع)

بيان ربع سنوي				بيان سنوي					
اكتوبر - ديسمبر ٢٠/١٩	يوليو - سبتمبر ٢٠/١٩	* ابريل - يونيو ١٩/١٨	* اكتوبر - ديسمبر ١٩/١٨	٢٠١٩/١٨	٢٠١٨/١٧	٢٠١٧/١٦	٢٠١٦/١٥	٢٠١٥/١٤	
				لـ معاملات القطاع الخارجى					
				(مليون دولار)					
٢٠,١٠٢	٢١,٢٥١	٢٠,٧٧٨	١٩,٤٣١	٧٩,٠٤٦	٧٤,٦٢٠	٥٩,٤٦١	٥١,٩٧٢	٦٦,١٤٦	إجمالى المتحصلات الجارية
٢٠,٨٢٩-	١٩,٣٠٦-	١٨,٨٦٣-	١٩,٨٤٧-	٨٩,٩٤٠	٨٠,٥٨٣	٧٣,٨٥٥	٧١,٨٠٣	٧٨,٢٨٨	إجمالى المدفوعات الجارية
٩,٩٢١-	٨,٧٨٣-	٨,٢٨٨-	٩,٤٣٩-	٣٨,٠٣٤-	٣٧,٢٧٦-	٣٧,٢٧٥-	٣٨,٦٨٣-	٣٩,٠٦٠-	الميزان التجارى
٢,٢٤٦	٤,٠٣٥	٣,٢٧٥	٢,٩٧٦	١٣,٠٣٧	١١,١٢٢	٥,٦١٤	٦,٥٣٣	١٠,٧٤٣	الميزان الخدمى
٣,١٩٢-	١,٣٨٢-	٣,٢٨٦-	٣,٢٤٧-	١٠,٨٩٤-	٥,٩٦٢-	١٤,٣٩٤-	١٩,٨٣١-	١٢,١٤٣-	ميزان المعاملات الجارية
٤,٥٧٦	٦٥٨	٣,٠٩٨	١,٣٣٩	١٠,٨٥٧	٢١,٩٩٧	٣١,٠١٥	٢١,١٧٧	١٧,٩٢٩	صافى تدفقات ميزان المعاملات الراسمالية والمالية
١٨٤	٢٢٧	٢٤٩	٢,٠٥٨-	١٠٢-	١٢,٧٨٨	١٣,٧١٧	٢,٨١٣-	٣,٧٢٥	الميزان الكلى (ميزان المدفوعات)
٤٥,٤٢٠	٤٥,١١٨	٤٤,٤٨١	٤٢,٥٥١	٤٤,٤٨١	٤٤,٢٥٨	٣١,٣٠٥	١٧,٥٤٦	٢٠,٠٨٢	صافى الإحتياطيات الدولية ^{١/}
				(نسبة إلى الناتج المحلى الإجمالى) ^{٢/}					
٥.٤	٥.٩	٧.٢	٦.٥	٢٦.١	٢٩.٧	٢٥.٢	١٥.٦	١٩.٩	إجمالى المتحصلات الجارية
٥.٦	٥.٣	٦.٦	٦.٧	٢٩.٧	٣٢.١	٣١.٣	٢١.٦	٢٣.٥	إجمالى المدفوعات الجارية
٢.٧-	٢.٤-	٢.٩-	٣.٢-	١٢.٥-	١٤.٩-	١٥.٨-	١١.٦-	١١.٧-	الميزان التجارى
٠.٦	١.١	١.١	١.٠	٤.٣	٤.٤	٢.٤	٢.٠	٣.٢	الميزان الخدمى
٠.٩-	٠.٤-	١.١-	١.١-	٣.٦-	٢.٤-	٦.١-	٦.٠-	٣.٦-	ميزان المعاملات الجارية
٠.٠٥	٠.١	٠.١	٠.٧-	٠.٠٣-	٥.١	٥.٨	٠.٨-	١.١	الميزان الكلى (ميزان المدفوعات)
				نسبة إلى اجمالى المتحصلات الجارية ^{٣/}					
٢٢.٥	٢٢.٠	٢١.٨	٢٢.١	٢١.٥	٢٢.٩	٢٥.٥	٢٥.١	٢١.٠	الصادرات غير البترولية
١٣.٠	١١.٥	١٤.٦	١٦.٥	١٤.٧	١١.٨	١١.١	١٠.٩	١٤.٠	الصادرات البترولية
١٥.٢	١٩.٧	١٥.٣	١٤.٧	١٦.٠	١٣.٢	٧.٤	٧.٣	١١.٦	السياحة
٣٤.٢	٣١.٢	٣٣.١	٣٠.٥	٣١.٥	٣٥.٣	٣٦.٦	٣٢.٢	٣٠.٣	التحويلات الخاصة
				مؤشرات أخرى (%)					
٤١.٨	٤٤.٨	٤٧.٨	٤٤.٢	٤٣	٤١	٣٧	٣٣	٣٦	نسبة تغطية الصادرات للواردات السلعية
١٥٩.٥	٢١٨.٦	٢٠٩.٤	٢٠١.٩	٢١٤	٢٠٧	١٥٧	١٦٨	١٩٧	نسبة تغطية الصادرات للواردات الخدمية
٨.٠	٨.٥	٨.٤	٧.٥	٨.٠	٨.٤	٦.٤	٣.٧	٣.٩	نسبة تغطية صافى الإحتياطيات الدولية لِلواردات (عدد الاشهر) ^{٤/}
--	٤١.٣	٤٠.٩	٤٤.٠	٤٧.٥	٤٦.٥	٣٩.٧	٣١.٦	٤١.٨	نسبة صافى الإحتياطيات الدولية إلى الدين الخارجى (%) ^{٥/}

المصدر: البنك المركزى المصرى.

* بيان مبدئى.

١/ قد تظهر بعض الفروق فى تقييم الإحتياطيات الدولية نتيجة استخدام أسعار صرف مختلفة داخل محفظة الإحتياطى من العملات الأجنبية.

٢/ تم مراجعة تقديرات الناتج المحلى الإجمالى لتصبح ٥٣٢٢.٣ مليار جنيه فى عام ٢٠١٩/٢٠١٨ بدلاً من تقديرات سابقة بنحو ٥٢٥٠.٩ مليار جنيه. فى حين قدر الناتج المحلى الإجمالى للسنة المالية ٢٠٢٠/٢٠١٩ بنحو ٥٩٦٠.٩ مليار جنيه وفقاً لتقديرات وزارة المالية.

٣/ بإستبعاد التحويلات الرسمية.

٤/ بعدد أشهر الواردات.

٥/ لا يشمل مديونية القطاع الخاص غير المضمونة.