

القسم الأول

نظرة عامة على الأداء الإقتصادي و المالي

- أ- مؤشرات الإقتصاد العيني و الحقيقي و مصادر النمو..... ١
- ب- السكان و التشغيل..... ٢
- ج- الأسعار المحلية (متوسط الفترة)..... ٢
- د- مؤشرات المالية العامة..... ٣
- هـ- ملخص الدين العام المحلي (بالمليون جنية، رصيد نهاية الفترة)..... ٤
- و- إجمالي الدين العام الخارجي (مليون دولار، رصيد نهاية الفترة)..... ٤
- ز- خدمة الدين الحكومي (مليون جنية، تدفقات)..... ٤
- ح- المؤشرات النقدية (نهاية الفترة)..... ٥
- ط- القطاع المالي والاستثمارات..... ٦
- ي- معاملات القطاع الخارجي..... ٧

القسم الأول: نظرة عامة على الأداء الإقتصادي والمالي

بيان ربع سنوى				بيان سنوى				
ابريل-يونيو	يناير-مارس	أكتوبر-ديسمبر	ابريل-يونيو	١/				
#٢٠١٣	٢٠١٤	٢٠١٣	#٢٠١٣	٢٠١٤/٢٠١٣	٢٠١٣/٢٠١٢	٢٠١٢/٢٠١١	٢٠١١/٢٠١٠	٢٠١٠/٢٠٠٩
أ. الاقتصاد العيني (بالأسعار الجارية)								
٤٩٩,٩٠٠	٤٨٠,٤٠٠	٤٩٩,٣٠٠	٤٤٦,٢٠٠	١,٩٩٧,٦٠٠	١,٧٥٣,٣٠٠	١,٥٧٥,٥٠٠	١,٣٧١,١٠٠	١,٢٠٦,٦٠٠
النتاج المحلي (بأسعار السوق بالمليون جنيه)								
٧٠,٧٣٤	٦٩,٠٥٨	٧٢,٤٧٢	٦٤,٢٧٥	٢٨٦,٦٠٦	٢٧١,٩١٤	٢٦٢,٨٠٢	٢٣٥,٩٩٠	٢١٨,٨٨٩
النتاج المحلي (بأسعار السوق بالمليون دولار)								
٤٧٥,٥٧٤	٤٦٠,١٠٠	٤٧٧,٦٠٠	٤٢٤,٤٩٧	١,٩١٠,٦١٥	١,٦٧٧,٣٥٢	١,٥٠٨,٥٢٧	١,٣٠٩,٩٠٦	١,١٥٠,٥٩٠
النتاج المحلي (بتكلفة عوامل الإنتاج بالمليون جنيه)								
٦٧,٢٩٢	٦٦,١٤٠	٦٩,٣٢٣	٦١,١٤٩	٢٧٤,١٢٦	٢٦٠,١٣٥	٢٥١,٦٣١	٢٢٥,٤٥٧	٢٠٨,٧٢٨
النتاج المحلي (بتكلفة عوامل الإنتاج بالمليون دولار)								
٢٣,٣١٠	٢٢,٤٠١	٢٣,٢٨٢	٢١,٣٣٤	٢٣,٢٨٧	٢٠,٩٥٧	١٩,٥٥٢	١٧,٢٣٣	١٥,٥١٤
نصيب الفرد من الناتج المحلي الإجمالي (بالجنيه)								
٣,٢٩٨	٣,٢٢٠	٣,٣٧٩	٣,٠٧٣	٣,٣٤١	٣,٢٥٠	٣,٢٦١	٢,٩٦٦	٢,٨١٤
نصيب الفرد من الناتج المحلي الإجمالي (بالدولار)								
ب. مؤشرات الاقتصاد العيني ومصادر النمو ^{٢/}								
(معدل النمو)								
٣,٧	٢,٥	١,٤	١,٥	٢,٢	٢,١	٢,٢	١,٨	٥,١
النتاج المحلي الحقيقي (بأسعار السوق) ^{٣/}								
٣,٦	٢,٥	١,٣	١,٥	٢,١	٢,١	٢,٢	١,٩	٥,١
النتاج المحلي الحقيقي (بتكلفة عوامل الإنتاج) ^{٣/}								
٤,٦	٢,٥	٠,٩	٠,٦	٢,٢	١,٢	١,٦	١,١	٤,٣
القطاع السلى								
٠,٨	١,٣	٠,١	١,٧	٠,٤	٢,٩	٢,٨	٢,٥	٦,٧
قطاع الخدمات الإنتاجية								
٤,٨	٤,٣	٥,٤	٣,٤	٤,٨	٣,١	٣,٠	٣,٤	٤,٥
الخدمات الإجتماعية								
١٩,٦	٨,٢	٥,١-	١٥,٠-	٤,٦	٩,٦-	٥,٨	٢,٢-	٨,٠
الاستثمارات ^{١٥/ ١٤/}								
٦,٨	٥,٣	١,٠	٠,٣-	٤,٣	٢,٧	٦,٠	٥,٣	٤,٢
الإستهلاك النهائى ^{١٤/}								
٧,٠	٤,٨	٠,٧	٠,٦-	٤,١	٢,٦	٦,٥	٥,٥	٤,١
الإستهلاك الخاص								
٥,١	٩,١	٣,٦	١,٢	٥,٨	٣,٥	٣,١	٣,٨	٤,٥
الإستهلاك العام								
٢٠,٣-	٩,٩-	٧,٧-	١٩,٣	١٢,٦-	٥,٩	٢,٣-	١,٢	٣,٠-
الصادرات السلعية والخدمات ^{١٤/}								
١,١	٠,٠٣-	١,١-	١,٣-	٠,٤-	١,٦٦-	٠,٠١-	٠,٦-	٢,٨
نصيب الفرد من الناتج المحلي الإجمالي الحقيقي								
١٦/ الإلتجار المحلى								
١١,٨-	٣٩,٥-	٥,٣	٢٣,٧	٢٠,٨-	٤,١	٣٠,٦-	٥,١	٣١,٦
معدل النمو الاسمى السنوى								
٩,٤	٣,٩	٥,٢	١١,٩	٥,٢	٧,٥	٨,٠	١٣,٢	١٤,٣
نسبة إلى الناتج المحلى الإجمالي								
١٦/ ١٥/ الإستثمارات المحلية								
٢٢,٦	١٧,٧	٠,١-	٨,١-	١٢,٩	٣,٧-	١٠,١	٠,٣-	١٧,٧
معدل النمو الاسمى السنوى								
١٨,٠	١٤,١	١٣,٧	١٦,٥	١٤,٠	١٤,٢	١٦,٤	١٧,١	١٩,٥
نسبة إلى الناتج المحلى الإجمالي								

المصدر: وزارة التخطيط والتعاون الدولى.

* بيان مبدئى، وقابل للتعديل.

بيان معدل فى ضوء البيانات الحديثة الصادرة عن وزارة التخطيط.

١/ قامت وزارة التخطيط بمراجعة بيانات الناتج المحلى الإجمالي لعام ٢٠١٣/١٢ على أساس ربع سنوى.

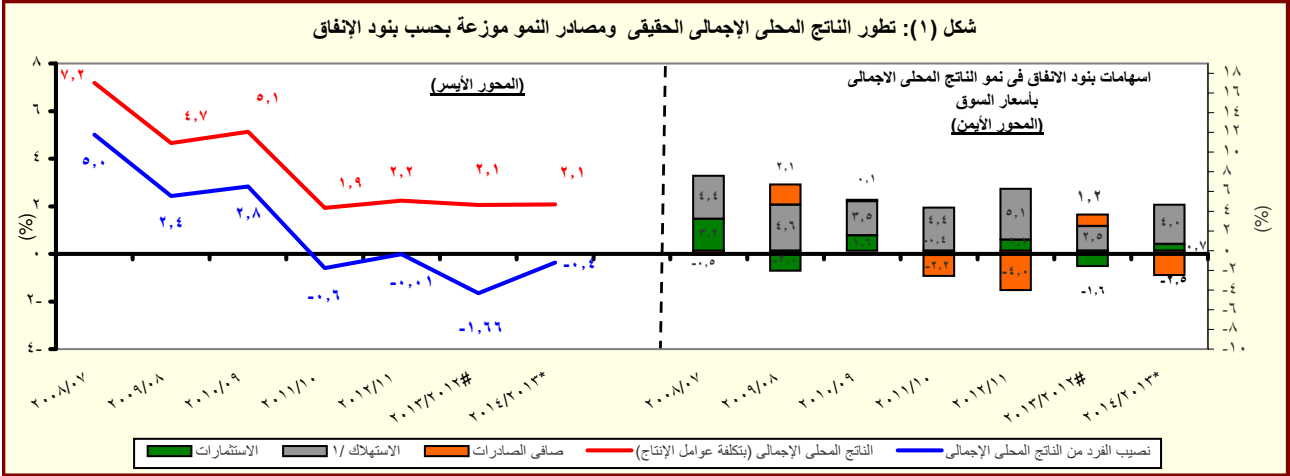
٢/ تم حساب معدلات النمو الحقيقية باستخدام الأسعار الثابتة لعام ٢٠٠٧/٢٠٠٦، ولكن بدءاً من عام ٢٠١٢/٢٠١٢ تم حساب معدلات النمو باستخدام الأسعار الثابتة لعام ٢٠١٢/١١.

٣/ تشمل نشاط قطاع البترول والغاز الطبيعى.

٤/ تشمل صافى الضرائب غير المباشرة.

٥/ رأس المال الثابت، يشمل التغير فى المخزون.

٦/ بالأسعار الجارية.



المصدر: وزارة التخطيط والتعاون الدولى.

* بيان مبدئى، وقابل للتعديل.

١/ متضمن الاستهلاك العام والخاص.

القسم الأول: نظرة عامة على الأداء الإقتصادي والمالي (تابع)

بيان سنوي				بيان سنوي					
ابريل- يونيو	يناير- مارس	ديسمبر	يونيو	ابريل- يونيو	يناير- مارس	ديسمبر	يونيو	ابريل- يونيو	يناير- مارس
٢٠١٤	٢٠١٤	٢٠١٣	٢٠١٣	٢٠١٤/١٣	٢٠١٣/١٢	٢٠١٢/١١	٢٠١١/١٠	٢٠١٠/٠٩	٢٠٠٩/٠٨
ج . السكان									
٨٦.٧	٨٦.٢	٨٥.٧	٨٤.٧	٨٦.٧	٨٤.٧	٨٢.٤	٨٠.٤	٧٨.٧	٧٦.٩
٢.٤	٢.٤	٢.٤	٢.٨	٢.٤	٢.٨	٢.٥	٢.٢	٢.٣	٢.٣
د . الأسعار المحلية (متوسط الفترة)									
٨.٥	١٠.٣	١١.٧	٨.٧	١٠.١	٦.٩	٨.٧	١١.٠	١١.٧	١٦.٢
٥.٤	٧.٥	٧.٩	١.٩	٦.٥	٠.٧	٧.٥	١٥.٩	٥.٠	٢.٥
٨.٧٥	٨.٧٥	٨.٧٥	١٠.٢٥	٨.٧٥	١٠.٢٥	٩.٥٠	٨.٥٠	٨.٥٠	٩.٠٠
١٠.٥	١٠.٣	١٠.٧	١٣.٩	١٠.٩	١٣.٤	١٣.٤	١٠.٢	٩.٩	١١.٣
٦.٧	٧.٠	٧.٢	٨.٠	٧.٢	٧.٨	٧.٣	٦.٥	٦.٣	٦.٥
٨.٤	٨.٣	٨.٧	١٠.١	--	٩.٨	٩.٤	٨.٥	٨.٣	٩.٥
٧.٠٧	٦.٩٦	٦.٨٩	٦.٩٤	٦.٩٧	٦.٤٥	٦.٠٠	٥.٨١	٥.٥١	٥.٥١

المصادر: وزارة التخطيط والبنك المركزي المصري والجهاز المركزي للتعبئة العامة والإحصاء.

-- بيان غير متاح

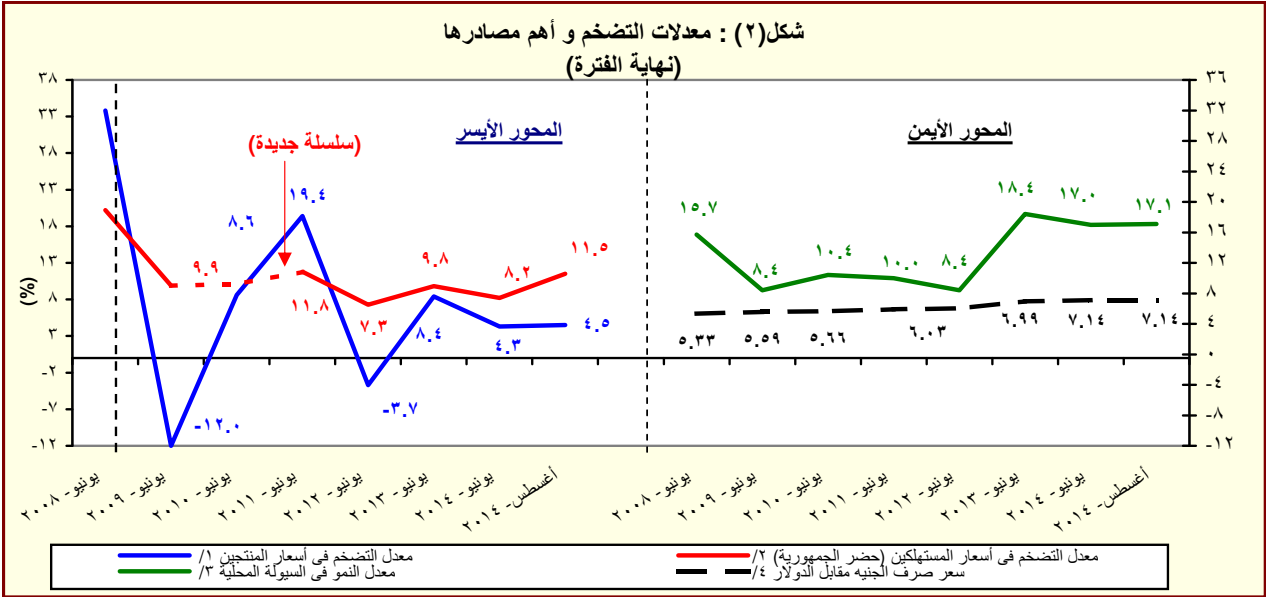
١/ لا يتضمن المصريين المقيمين في الخارج.

٢/ بدءاً من اغسطس ٢٠٠٩، تم استحداث سلسلة أرقام قياسية جديدة لأسعار المستهلكين (حضر الجمهورية) باستخدام الأوزان المستخرجة من بحث الدخل و الانفاق و الاستهلاك لعام ٢٠٠٩/٢٠٠٨ مع استخدام بيانات شهر يناير ٢٠١٠ كفترة الأساس. وفيما يخص بيانات ما قبل ذلك التاريخ، فقد استخدمت الأوزان المستخرجة من بحث الدخل والانفاق والاستهلاك لعام ٢٠٠٥/٢٠٠٤ مع استخدام يناير ٢٠٠٧ كشهر أساس.

٣/ قام الجهاز المركزي للتعبئة العامة والإحصاء بإصدار رقم قياسي جديد لأسعار المنتجين بدءاً من سبتمبر ٢٠٠٧ ليحل محل الأرقام القياسية لأسعار الجملة، وذلك باستخدام أسعار السلع والخدمات للسنة المالية (٢٠٠٥-٢٠٠٤) كفترة أساس لسلسلة الأرقام القياسية، كما تم استخراج الأوزان باستخدام متوسط عامي (٢٠٠٢-٢٠٠٣، ٢٠٠٣-٢٠٠٤) للقيم الإجمالية للإنتاج الصناعي والزراعي والخدمي.

٤/ البيانات تعكس نهاية الفترة.

٥/ متوسط ميلادي.



المصدر: البنك المركزي المصري و لجهاز المركزي للتعبئة العامة والإحصاء

١/ تغيير في السلسلة. تعكس البيانات قبل يونيو ٢٠٠٧ معدلات التضخم وفقاً لأسعار الجملة.

٢/ بدءاً من اغسطس ٢٠٠٩، تم استحداث سلسلة أرقام قياسية جديدة لأسعار المستهلكين (حضر الجمهورية) باستخدام الأوزان المستخرجة من بحث الدخل و الانفاق و الاستهلاك لعام ٢٠٠٩/٢٠٠٨ مع استخدام بيانات شهر يناير ٢٠١٠ كفترة الأساس. وفيما يخص بيانات ما قبل ذلك التاريخ، فقد استخدمت الاوزان المستخرجة من بحث الدخل والانفاق والاستهلاك لعام ٢٠٠٥/٢٠٠٤ مع استخدام يناير ٢٠٠٧ كشهر أساس.

٣/ يعرف إجمالي السيولة المحلية كإجمالي صافي الأصول الأجنبية وصافي الأصول المحلية لدى الجهاز المصرفي (في جانب الأصول) ، أو كجملة المعروض النقدي وأشباه النقود لدى الجهاز المصرفي (في جانب الخصوم).

٤/ يعكس البيان متوسط شهري.

القسم الأول: نظرة عامة على الأداء الإقتصادي والمالي (تابع)

يوليو-سبتمبر ٢٠١٥/١٤	٢٠١٥/٢٠١٤	٢٠١٤/١٣	٢٠١٣/١٢	٢٠١٢/١١	٢٠١١/١٠	٢٠١٠/٠٩	٢٠٠٩/٠٨
	موازنة	فعلى					
٥- مؤشرات المالية العامة ^{١/٢}							
١- قطاع الموازنة العامة (بالمليون جنيه) ^{٣/}							
إجمالي الإيرادات	٢٨٢,٥٠٥	٢٦٨,١١٤	٢٦٥,٢٨٦	٣٠٣,٦٢٢	٣٥٠,٣٢٢	٤٥٦,٧٨٨	٥٤٨,٦٣٢
إجمالي المصروفات	٣٥١,٥٠٠	٣٦٥,٩٨٧	٤٠١,٨٦٦	٤٧٠,٩٩٢	٥٨٨,١٨٨	٧٠١,٥١٤	٧٨٩,٤٣١
العجز الأولي ^{٤/}	١٩,٠١٦	٢٥,٧٠٥	٤٩,٣٨٣	٦٢,٢٦٤	٩٢,٧٢٤	٨٢,٢٨٩	٤٠,٩٦١
العجز النقدي ^{٥/}	٦٨,٩٩٥	٩٧,٨٧٢	١٣٦,٥٨٠	١٦٧,٣٧٠	٢٣٧,٨٦٥	٢٤٤,٧٢٧	٢٤٠,٧٩٩
العجز الكلى	٧١,٨٢٦	٩٨,٠٣٨	١٣٤,٤٦٠	١٦٦,٧٠٥	٢٣٩,٧١٩	٢٥٥,٤٣٩	٢٣٩,٩٧٢
٢- قطاع الموازنة العامة ^{٣/} (معدل نمو سنوى)							
إجمالي الإيرادات	٢٧.٦	-٥.١	-١.١	١٤.٥	١٥.٤	٣٠.٤	-٣.٦
الإيرادات الضريبية	١٩.٠	٤.٥	١٢.٧	٨.٠	٢١.١	٣.٧	١.٦
الإيرادات غير الضريبية	٤١.٧	-١٨.٢	-٢٥.٠	٣١.٤	٣.١	٩٨.١	-١٢.٤
إجمالي المصروفات (ومنها):	٢٤.٥	٤.١	٩.٨	١٧.٢	٢٤.٩	١٩.٣	٦.٤
الأجور وتعويضات العاملين	٢١.٢	١٢.١	١٢.٨	٢٧.٦	١٦.٤	٢٤.٩	١٢.٨
الفوائد المدفوعة	٤.٥	٣٧.٠	١٧.٦	٢٢.٨	٤٠.٧	١٧.٨	٩.٣
٣- قطاع الحكومة العامة (مليون جنيه) ^{١/٦}							
إجمالي الإيرادات	٢٨٨,٥٤٤	٣٠٣,٣٧٤	٣٠٢,٠١٠	٣٤٨,٨٦٤	٤٠٣,٦٣٧	--	--
إجمالي المصروفات	٣٥٦,٩٤٢	٣٩٦,٦٩٣	٤٤٠,٤١١	٥١٦,٤٢٢	٦٤٤,٠٨٠	--	--
العجز الكلى	٧٢,٣٧٨	٩٨,٧٩٦	١٣٤,١٣٨	١٦٥,٦٩٢	٢٤٦,٨٥٣	--	--
٤ - نسبة إلى الناتج المحلي الإجمالي ^{١/٧}							
قطاع الموازنة العامة ^{١/٣}							
إجمالي الإيرادات	٢٧.١	٢٢.٢	١٩.٣	١٩.٣	٢٠.٠	٢٢.٩	٢٢.٨
الإيرادات الضريبية	١٥.٧	١٤.١	١٤.٠	١٣.٢	١٤.٣	١٣.٠	١٥.٢
الإيرادات غير الضريبية	١١.٤	٨.١	٥.٣	٦.١	٥.٧	٩.٨	٧.٧
إجمالي المصروفات (ومنها):	٣٣.٧	٣٠.٣	٢٩.٣	٢٩.٩	٣٣.٥	٣٥.١	٣٢.٨
الأجور وتعويضات العاملين	٧.٣	٧.١	٧.٠	٧.٨	٨.٢	٨.٩	٨.٦
الفوائد المدفوعة	٥.١	٦.٠	٦.٢	٦.٦	٨.٤	٨.٧	٨.٣
العجز الأولي ^{٤/}	١.٨	٢.١	٣.٦	٤.٠	٥.٣	٤.١	١.٧
العجز النقدي ^{٥/}	٦.٦	٨.١	١٠.٠	١٠.٦	١٣.٦	١٢.٣	١٠.٠
العجز الكلى	٦.٩	٨.١	٩.٨	١٠.٦	١٣.٧	١٢.٨	١٠.٠
الحكومة العامة ^{١/٦}							
العجز الأولي ^{٤/}	٢.٧	٣.٠	٤.٢	٤.٦	٦.٤	--	--
العجز الكلى	٦.٩	٨.٢	٩.٨	١٠.٥	١٤.١	--	--

المصدر: وزارة المالية

-- بيان غير متاح.

١/ تمكس بيانات الموازنة بموجب القرار الجمهوري رقم ٦٥ لعام ٢٠١٤. يرجع الانخفاض في الإيرادات العامة وبالأخص في الإيرادات غير الضريبية إلى تراجع الموارد الاستثنائية من المنح المدرجة بمشروع الموازنة لتبلغ حوالى ٢٣.٥ مليار جنيه فقط خلال عام ٢٠١٤/٢٠١٥، وذلك مقابل منح بلغت نحو ١١٧ مليار جنيه خلال عام ٢٠١٣/٢٠١٤.

٢/ تم إعادة تبويب فـعـلـيـات الموازنة العامة لتتفق مع معايير صندوق النقد الدولي والمعروفة بـ GFS ٢٠٠١ (على أساس نقدي).

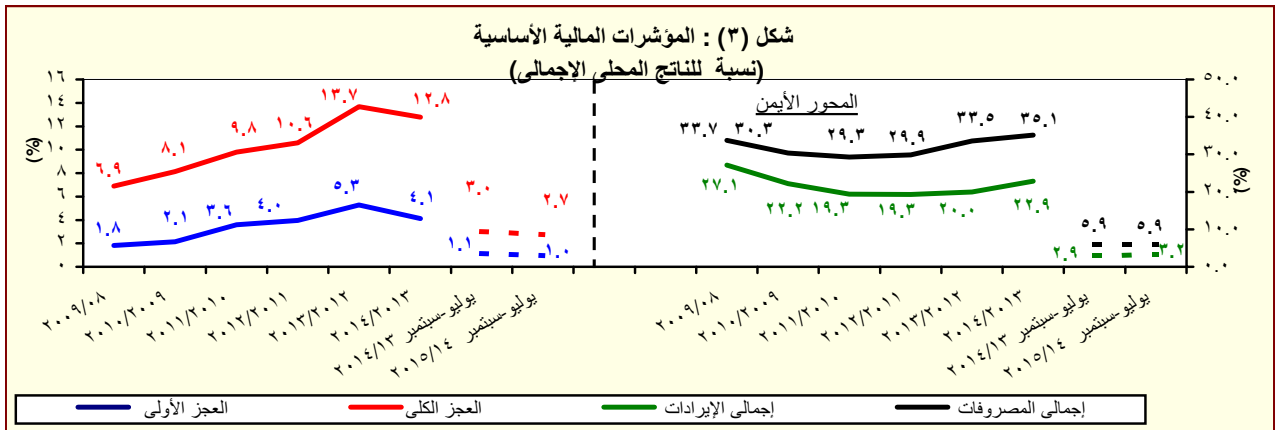
٣/ يشمل قطاع موازنة الجهاز الإدارى والمحليات، والهيئات الخدمية العامة.

٤/ العجز الكلي مخصصاً منه الفوائد المدفوعة.

٥/ العجز الكلي بدون صافى حيازة الأصول المالية.

٦/ يشمل المعاملات المالية لكل من أجهزة الموازنة العامة، وبنك الإستثمار القومى، وصناديق التأمين والمعاشات، ومع مراعاة إستبعاد كافة المعاملات البيئية للجهات الثلاث لمنع ازدواجية الحساب.

٧/ قامت وزارة التخطيط بتقدير قيمة الناتج المحلي الإجمالي لعام ٢٠١٣/٢٠١٤ بنحو ١٩٩٧.٦ مليار جنيه، مقارنة بناتج محلى إجمالى قدره ١٧٥٣.٣ مليار جنيه لعام ٢٠١٢/٢٠١٣.



المصدر: وزارة المالية

القسم الأول: نظرة عامة على الأداء الإقتصادي والمالى (تابع)

بيان سنوى					بيان سنوى				
يونيو-٢٠١٤	مارس-٢٠١٤	ديسمبر-٢٠١٣	سبتمبر-٢٠١٣	يونيو-٢٠١٣	يونيو-٢٠١٢	يونيو-٢٠١١	يونيو-٢٠١٠	يونيو-٢٠٠٩	يونيو-٢٠٠٨
١. ملخص الدين العام المحلى									
(بالمليون جنيه، رصيد نهاية الفترة) ^{١/}									
١,٧٠٠,٤٦٩	١,٦٠٤,٢٠٦	١,٥٤٣,٥٥٤	١,٥١٨,٦٥٧	١,٤٤٤,٣٧٠	١,١٥٥,٣١٢	٩٦٧,٢٩٠	٨٠٨,٣٨٤	٦٩٩,٦٦٧	٦١٦,٧٠٠
(١٧.٧)	(١٥.٦)	(١٩.٣)	(٢٢.٦)	(٢٥.٠)	(١٩.٤)	(١٩.٧)	(١٥.٥)	(١٦.٧)	(١٦.٧)
١٦٠,٨٠٤	١٥٩,٠٤٤	١٥٦,٣٤٧	١٩١,١٣٢	١٨٣,٢٣٠	١٦٤,٧٨٨	١٥٩,١٧٨	١٤٤,٥٦٦	١٣٧,٣٤١	١٣٧,٣٤١
-(١٢.٢)	-(٩.٦)	-(٦.٤)	(١٩.٣)	(١١.٢)	(٣.٥)	(١٠.١)	(٥.٣)	(١٣.٦)	(١٣.٦)
١,٥٣٩,٦٦٥	١,٤٤٥,١٦٢	١,٣٨٧,٢٠٧	١,٣٢٧,٥٢٥	١,٢٦١,١٤٠	٩٩٠,٥٢٤	٨٠٨,١١٢	٦٦٣,٨١٨	٥٦٢,٣٢٦	٤٧٩,٣٦٦
(٢٢.١)	(١٩.٣)	(٢٣.١)	(٢٣.١)	(٢٧.٣)	(٢٢.٦)	(٢١.٧)	(١٨.٠)	(١٧.٥)	(١٧.٥)
١,٥٩٩,٥٠٤	١,٥٠٣,٦٣٦	١,٤٤٤,٦٣٢	١,٤٢٠,٧١٥	١,٣٦٣,٦٨٦	١,٠٨٧,٩٤٥	٨٨٩,٠٤٥	٧٣٣,٣٨٧	٦١٥,٨٤٩	٥٦٢,٣٢٦
(١٧.٣)	(١٥.٦)	(١٩.٧)	(٢٢.٩)	(٢٥.٣)	(٢٢.٤)	(٢١.٢)	(١٩.١)	(٢٠.١)	(٢٠.١)
١٧١,٩٥٦	١٦٨,١٤١	١٦٧,٧٣٠	٢٠١,٨١٩	١٩١,٣٩٥	١٧٣,٢٩٢	١٦٦,٥٢٧	١٥٨,٥٣١	١٤٨,٨١١	١٤٨,٨١١
-(١٠.٢)	-(٨.٦)	-(٤.٥)	(١٩.٧)	(١٠.٤)	(٤.١)	(٥.٠)	(٦.٥)	(١٣.٦)	(١٣.٦)
١,٤٢٧,٥٤٨	١,٣٣٥,٤٩٥	١,٢٧٦,٩٠٢	١,٢١٨,٨٩٦	١,١٧٢,٢٩١	٩١٤,٦٥٣	٧٢٢,٥١٨	٥٧٤,٨٥٦	٤٦٧,٠٣٨	٣٢٣,٥٢٥
(٢١.٨)	(١٩.٦)	(٢٣.٨)	(٢٣.٤)	(٢٨.٢)	(٢٦.٦)	(٢٥.٧)	(٢٣.١)	(٢٢.٣)	(٢٢.٣)
١,٦٤٩,٦٣٠	١,٥٤٤,٥٩٠	١,٤٨٩,٠٩١	١,٤٦٠,١٣٣	١,٤١٠,٦٤٣	١,١٢٩,٠٣٠	٩٣٢,٤٦٠	٧٦٩,٧٨٣	٦٤٣,٦٢٨	٥٦٢,٣٢٦
(١٦.٩)	(١٥.١)	(١٩.٤)	(٢٢.٦)	(٢٤.٩)	(٢١.١)	(٢١.١)	(١٩.٦)	(١٩.٧)	(١٩.٧)
٢٠٦,٨١٢	١٩٩,١٢٩	١٩٥,٢٦٧	٢٢٢,٤١٢	٢٢٠,٠٣٥	١٩٨,٠٦٦	١٩١,١١٦	١٧٠,١٧١	١٦٧,٧٣٣	١٦٧,٧٣٣
-(٦.٠)	-(٦.٢)	(٠.٠)	(٢٠.٩)	(١١.١)	(٣.٦)	(١٢.٣)	(١.٥)	(١١.٤)	(١١.٤)
١,٤٦٢,٨١٨	١,٣٣٨,٤٦١	١,٢٩٣,٨٢٤	١,٢٣٧,٧٢١	١,١٩٠,٦٠٨	٩٣٠,٩٦٤	٧٤١,٣٤٤	٥٩٩,٦١٢	٤٧٥,٨٩٥	٣٢٣,٥٢٥
(٢١.٢)	(١٩.٠)	(٢٣.٠)	(٢٢.٩)	(٢٧.٩)	(٢٥.٦)	(٢٢.٦)	(٢٦.٠)	(٢٣.٠)	(٢٣.٠)
١,٩٠٧,٧٩٨	١,٨٠٦,٣٠١	١,٧٤٦,٣٣٠	١,٧٢٠,٩٥١	١,٦٤٤,١٣٦	١,٣١٠,٠٤٣	١,١٢٨,٦٤٦	٩٥٧,٤٩٨	٨٤٣,٨٧٢	٧٦٩,٧٨٣
(١٦.٠)	(١٥.٦)	(١٩.٧)	(٢٣.٥)	(٢٥.٥)	(١٦.١)	(١٧.٩)	(١٣.٥)	(١٨.١)	(١٨.١)
٢. اجمالي الدين العام الخارجى									
(بالمليون دولار، رصيد نهاية الفترة)									
٤٦,٠٦٧	٤٥,٢٨٩	٤٥,٧٥٢	٤٧,٠١٧	٤٣,٢٣٣	٣٤,٣٨٥	٣٤,٩٠٦	٣٣,٦٩٤	٣١,٥٣١	٣١,٥٣١
٢٩,٠٣٨	٢٩,٠٥٢	٢٩,٤٣٥	٢٩,٣٨٧	٢٨,٤٩٠	٢٥,٥٩٤	٢٧,٠٩٢	٢٦,٢٤٩	٢٥,٨١٨	٢٥,٨١٨
١٦,٩٨٣	١٦,٢٣٧	١٦,٣١٧	١٧,٦٣٠	١٤,٧٤٤	٨,٧٩٠	٧,٨١٤	٧,٤٤٥	٥,٧١٣	٥,٧١٣
٣. اجمالي الدين العام المحلى									
(بالمليون جنيه، تدفقات)									
-	٢٠٥,٠٨١	١٤٣,١٣٢	٧٣,٢٣٠	٢١٨,٢٥٧	١٤٠,٩١٦	١١٧,٢٥١	٩٨,٨٥٦	٧١,١٢٣	٦١,١٢٣
-	١٨٩,٣٩١	١٣٣,٧٥٣	٦٧,٠٠٦	٢٠٣,١٧٣	١٢٢,٣٢٢	١٠٤,٦٢٥	٨٧,٥٦٠	٥٩,٥٧٧	٥٩,٥٧٧
-	١٥,٦٩١	٩,٣٧٩	٦,٢٢٤	١٥,٠٨٤	١٨,٥٩٤	١٢,٦٢٧	١١,٢٩٦	١١,٥٤٦	١١,٥٤٦
٤. ملاحظات (نسبة إلى الناتج المحلى الإجمالى) ^{١/٨}									
%٨٠.١	%٨٠.٣	%٧٧.٣	%٧٦.٠	%٨٢.٤	%٧٣.٣	%٧٠.٥	%٦٧.٠	%٦٧.١	%٦٧.١
%٧٧.١	%٧٢.٣	%٦٩.٤	%٦٦.٥	%٧١.٩	%٦٢.٩	%٥٨.٩	%٥٥.٠	%٥٤.٠	%٥٤.٠
%٨٠.١	%٧٥.٣	%٧٢.٣	%٧١.١	%٧٧.٨	%٦٩.١	%٦٤.٨	%٦٠.٨	%٥٩.١	%٥٩.١
%٧١.٥	%٦٦.٩	%٦٣.٩	%٦١.٠	%٦٦.٩	%٥٨.١	%٥٢.٧	%٤٧.٦	%٤٤.٨	%٤٤.٨
%٨٢.٦	%٧٧.٣	%٧٤.٥	%٧٣.١	%٨٠.٥	%٧١.٧	%٦٨.٠	%٦٣.٨	%٦١.٨	%٦١.٨
%٧٢.٢	%٦٧.٥	%٦٤.٨	%٦٢.٠	%٦٧.٩	%٥٩.١	%٥٤.١	%٤٩.٧	%٤٥.٧	%٤٥.٧
%٩٥.٥	%٩٠.٤	%٨٧.٤	%٨٦.٢	%٩٣.٨	%٨٣.٢	%٨٢.٣	%٧٩.٤	%٨١.٠	%٨١.٠
%١٦.٥	%١٥.٨	%١٥.٨	%١٦.٢	%١٧.٣	%١٣.٢	%١٥.٢	%١٥.٩	%١٦.٩	%١٦.٩
%١٠.٤	%١٠.١	%١٠.٢	%١٠.١	%١١.٤	%٩.٨	%١١.٨	%١٢.٤	%١٣.٨	%١٣.٨

المصدر: وزارة المالية و البنك المركزى المصرى.

() معدل النمو عن العام السابق.

بيان معدل.

١/ تعكس البيانات رصيد الدين المحلى لثلاث مستويات تجميعية هي: الدين المحلى لأجهزة الموازنة العامة، الدين المحلى للمجموع للحكومة العامة، والدين العام المحلى للمجموع. يشمل الدين المحلى لأجهزة الموازنة العامة أرصدة الدين المستحقة على وحدات الجهاز الإدارى، ووحدات الإدارة المحلية، والهيئات الخدمية. ويتضمن الدين المحلى للحكومة العامة أرصدة الدين المحلى للمجموع المستحق على أجهزة الموازنة العامة للدولة وبنك الإستثمار القومى وصناديق التأمين الإجتماعى. أما عن الدين العام المحلى فيشمل أرصدة الدين المحلى للمجموع لكل من الحكومة العامة و الهيئات الاقتصادية.

٢/ يمثل المديونية المستحقة على أجهزة الموازنة العامة (وحدات الجهاز الإدارى، ووحدات الإدارة المحلية، و الهيئات الخدمية).

٣/ جدير بالذكر ان التراجع في ودائع أجهزة الموازنة العامة ترجع الى استخدام حوالى ٦٠ مليار جنيه وفقاً للقرار الجمهورى رقم ١٠٥ لعام ٢٠١٣.

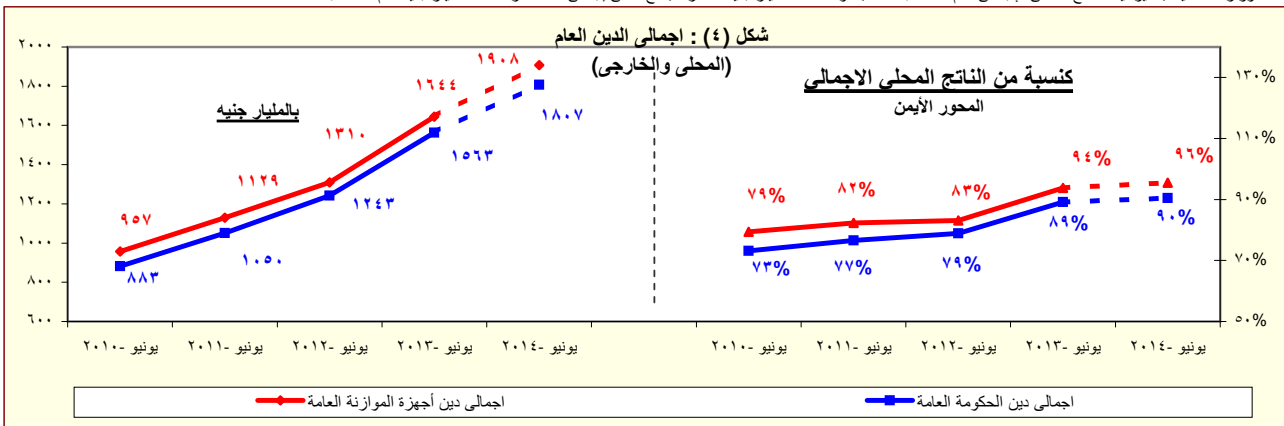
٤/ يمثل رصيد الدين المحلى للمجموع المستحق على أجهزة الموازنة العامة للدولة و بنك الإستثمار القومى و صناديق التأمين الإجتماعى و صناديق التأمين الداخلية فيما بين القطاعات الثلاثة و التى تتمثل فى إقتراض أجهزة الموازنة العامة من بنك الإستثمار القومى، سندات وزارة المالية لدى صناديق التأمين الإجتماعى و بنك الإستثمار القومى،سندات صناديق التأمين الإجتماعى و أخيراً إقتراض بنك الإستثمار القومى من صناديق التأمين الإجتماعى.

٥/ يمثل رصيد الدين المحلى للمجموع المستحق على الحكومة العامة و الهيئات الاقتصادية بعد إستبعاد إقتراض الهيئات الاقتصادية من بنك الإستثمار القومى، وإقتراض أجهزة الموازنة من الهيئات الاقتصادية.

٦/ ودائع الحكومة العامة و الهيئات الاقتصادية بعد إستبعاد ودائع صناديق التأمين الإجتماعى وإقتراض قطاع الموازنة من الهيئات الاقتصادية.

٧/ البيان الربع سنوى لخدمة الدين الحكومى يعكس التدفقات التراكمية لخدمة الدين منذ بداية العام المالى .

٨/ قامت وزارة التخطيط بتقدير قيمة الناتج المحلى الإجمالى لعام ٢٠١٤/٢٠١٣ بنحو ١٩٩٧.٦ مليار جنيه ، مقارنة بناتج محلى إجمالى معدل قدره ١٧٥٣ مليار جنيه لعام ٢٠١٢/٢٠١٣.



المصدر: وزارة المالية - البنك المركزى المصرى.

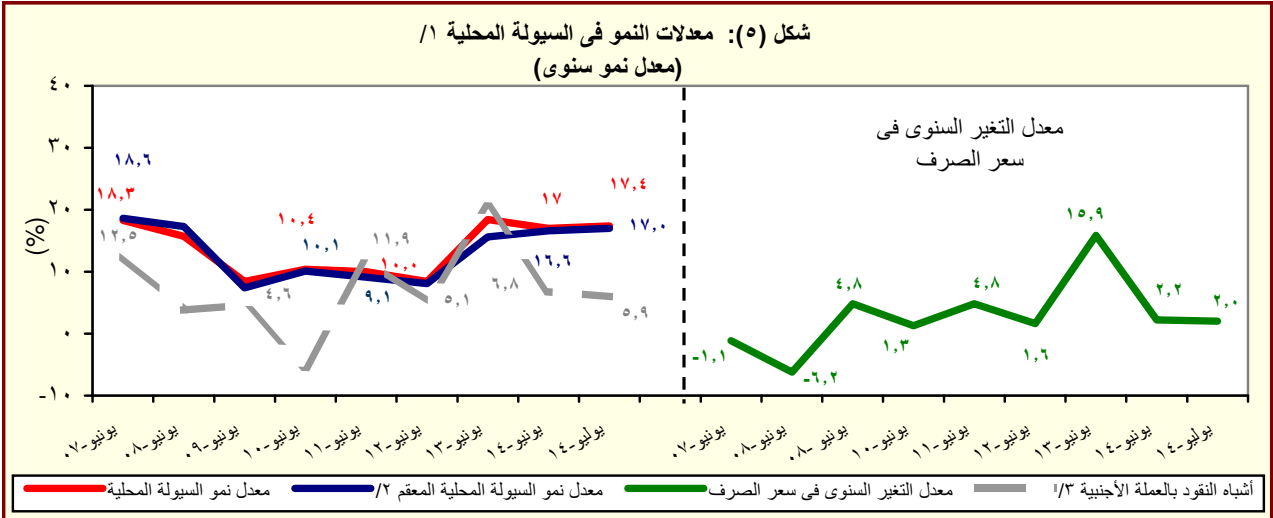
* بيان مبدئى

القسم الأول: نظرة عامة على الأداء الإقتصادى والمالى (تابع)

بيان سنوى					أحدث بيان متاح				
٢٠١٣/١٢	٢٠١٢/١١	٢٠١١/١٠	٢٠١٠/٠٩	٢٠٠٩/٠٨	ابريل-١٤	مايو-١٤	يونيو-١٤	يوليو-١٤*	
ز. المؤشرات النقدية (نهاية الفترة)									
مليون جنيه									
نقود الاحتياط ^{١/}									
٣١٧,٩٤٤	٢٦٣,٦٦٨	٢٥٠,٩٩٢	٢٠٣,٠٧١	١٧٥,١٠٤	٣٤١,٦١١	٣٤٧,٨٦٥	٣٦٤,٤٧٣	٣٧٠,٥٨٥	
إجمالى السيولة									
١٠٠,٩٤١١	٩١٧,٤٥٩	١٠٠,٩٤٠٨	٩١٧,٤٥٩	٨٣١,٢١١	١٠٠,٩٤٠٨	١٠٠,٩٤٠٨	١٠٠,٩٤٠٨	١٠٠,٩٤٠٨	
المعروض النقدى ^{٢/}									
٢١٤,٠٤٠	٢١٤,٠٤٠	٢١٤,٠٤٠	٢١٤,٠٤٠	١٨٢,٩٩١	٢١٤,٠٤٠	٢١٤,٠٤٠	٢١٤,٠٤٠	٢١٤,٠٤٠	
أشباه النقود ^{٣/}									
٧٦٠,٧٠٤	٧٦٠,٧٠٤	٧٦٠,٧٠٤	٧٦٠,٧٠٤	٦٤٨,٢٢٠	٧٦٠,٧٠٤	٧٦٠,٧٠٤	٧٦٠,٧٠٤	٧٦٠,٧٠٤	
معدل النمو السنوى									
نقود الاحتياط ^{١/}									
٢٠,٦	٥,١	٢٣,٦	١٦,٠	٣,١	١٨,٠	١٤,٢	١٤,٦	١٣,٨	
إجمالى السيولة (معدل النمو الإسمى)									
١٠,٤	١٠,٤	١٠,٠	١٠,٤	٨,٤	١٦,٥	١٧,٠	١٧,٠	١٧,٤	
صافى الأصول الأجنبية ^{٤/}									
١١,١	١١,١	١٠,٢	١١,١	١٦,٣	١,٤	٦,٩	٤,٢	١٩,١	
صافى الأصول المحلية ^{٤/}									
٢٤,٦	٢٣,٩	٢٣,٩	٢٣,٩	٢٤,٦	١٨,١	١٩,٩	١٨,٤	٢٢,٠	
صافى المطلوبات من القطاع الخاص ^{٥/}									
٥,١	٧,٧	٠,٨	٧,٧	٥,١	٥,٥	٦,٩	٧,٤	٧,٥	
إجمالى السيولة (معدل النمو الحقيقى)									
١,٥	٠,٣	١,٨	٠,٣	١,٥	٧,٦	٨,٨	٨,٨	٦,٤	
معدلات الإقراض إلى الودائع ^{٦/}									
القطاع الحكومى									
٣٠,٠	٣٤,٩	٣٤,٠	٣٤,٩	٣٠,٠	٢١,٩	٢٢,٠	٢٢,٨	٢١,٧	
القطاع غير الحكومى									
٥٥,٦	٥٤,٢	٥١,٢	٥٤,٢	٥٥,٦	٤٤,٠	٤٤,١	٤٣,٦	٤٣,١	
بالعملة المحلية									
٥١,٥	٤٧,٦	٤٦,٤	٤٧,٦	٥١,٥	٤٠,٢	٤٠,٧	٤٠,١	٣٩,٥	
بالعملة الأجنبية									
٦٩,٠	٧٩,٩	٦٩,٠	٧٩,٩	٦٩,٠	٥٩,٦	٥٨,٢	٥٨,٥	٥٨,٣	
مؤشرات:									
مضاعف السيولة المحلية ^{٧/}									
٤,٧٥	٤,٥٢	٤,٠٢	٤,٥٢	٤,٧٥	٤,٢٧	٤,٢٧	٤,١٦	٤,١٧	
معدل دوران النقود (وسطى) ^{٨/}									
١,٣٠	١,٣٨	١,٤٢	١,٣٨	١,٣٠	١,٤٧	١,٤٥	١,٤٢	١,٦٨	
معدل الدورلة فى السيولة المحلية ^{٩/}									
٢٠,١	١٧,٢	١٧,٥	١٧,٢	٢٠,١	١٥,٧	١٥,٩	١٥,٦	١٥,٥	
معدل الدورلة فى الودائع ^{١٠/}									
٢٥,٧	٢٢,٩	٢٤,٠	٢٢,٩	٢٥,٧	٢٣,٤	٢٤,٠	٢٣,٤	٢٢,٨	
نسبة إجمالى السيولة / الناتج المحلى الإجمالى									
٧٩,٨	٧٦,٠	٧٣,٦	٧٦,٠	٧٩,٨	٧٣,١	٧٤,٣	٧٥,٩	٦٤,٣	

المصادر: البنك المركزى المصرى وحسابات وزارة المالية.
* مبدئى.

- ١/ تتضمن النقود المتداولة خارج البنك المركزى بالإضافة إلى ودائع البنوك لدى البنك المركزى بالجنيه المصرى.
- ٢/ يتضمن النقود المتداولة خارج الجهاز المصرفى بالإضافة إلى الودائع الجارية بالعملة المحلية. لا تتضمن الشيكات والحوالات تحت التحصيل.
- ٣/ تتضمن الودائع الجارية بالعملة الاجنبية والودائع غير الجارية بالعملات المحلية والأجنبية .
- ٤/ تم تفعيل إتفاقية الحساب المجمع بين البنك المركزى ووزارة المالية فى يونيو ٢٠٠٨، مما أدى إلى إهلاك جزء من السندات الصادرة عن وزارة المالية لصالح البنك المركزى.
- ٥/ يتضمن المطلوبات من القطاع الخاص و القطاع العائلى.
- ٦/ لا تتضمن كل من الودائع لدى البنك المركزى والقروض الممنوحة من قبل البنك المركزى.
- ٧/ إجمالى السيولة المحلية / نقود الاحتياط.
- ٨/ الناتج المحلى الإجمالى / متوسط إجمالى السيولة المحلية (M٢). متوسط إجمالى السيولة المحلية = $\frac{[(M٢) \dot{t} + (M٢) \dot{t} - ١]}{٢}$.
- ٩/ يمثل نسبة الودائع الجارية و غير الجارية بالعملات الأجنبية إلى إجمالى السيولة المحلية. لا تتضمن كل من ودائع غير المقيمين (جزء من صافى الأصول الإجنبية) والودائع الحكومية.
- ١٠/ يمثل نسبة الودائع الحكومية و غير الحكومية بالعملات الأجنبية إلى إجمالى الودائع لدى البنوك. غير متضمن ودائع البنوك لدى البنك المركزى.



المصدر: البنك المركزى المصرى وحسابات وزارة المالية.

- ١/ إجمالى السيولة المحلية تتكون من المعروض النقدى وأشباه النقود.
- ٢/ معدل النمو فى السيولة المحلية باستخدام سعر الصرف الثابت، ويتم حسابه عن طريق تطبيق سعر الصرف السائد فى نفس الفترة من العام السابق للفترة الحالية.
- ٣/ الودائع الجارية و غير الجارية بالعملات الأجنبية .

القسم الأول: نظرة عامة على الأداء الإقتصادي والمالى (تابع)

بيان ربع سنوي				بيان سنوى				
يونيو-١٤	مارس-١٤	ديسمبر-١٣	يونيو-١٣	٢٠١٤/١٣	٢٠١٣/١٢	٢٠١٢/١١	٢٠١١/١٠	٢٠١٠/٠٩
ى- القطاع المالى والإستثمارات								
				إجمالى الإستثمارات المحلية				
				(نسبة إلى الناتج المحلى الإجمالى) ^{١١}				
٤,٥	٣,٤	٣,٤	٤,٢	١٤,٠	١٤,٢	١٦,٤	١٧,١	١٩,٥
				الإستثمارات الأجنبية المباشرة				
				(نسبة إلى الناتج المحلى الإجمالى) ^{١٢ / ١١}				
-٠,٢	٠,٦	٠,٦	٠,١	١,٤	١,٤	١,٥	٠,٩	٣,١
مؤشرات سوق المال (نهاية العام الميلادى)								
				العائد على مؤشر EGX-٣٠				
١,٠-	٤,٠-	٩,٧	١٢,٦-	١٠	١٤	١٠-	٦,٥	٥,٨
				معدل تذبذب مؤشر EGX-٣٠				
١,٨	١,٥	٠,٨	١,٩	٠,٨	٢,٠	١,٤	٠,٦	٢,١
				مؤشر هيرمس				
--	--	--	--	--	٥٥١	٣٨٢	٦٦٤	٥٧٣ ^{٤/}
				معدل تذبذب مؤشر هيرمس ^{١٣}				
--	--	--	--	--	١,٨	١,٢	٠,٥	٢,٢
				رأس المال السوقى (مليار جنيه) ^{١٥}				
٤٧٨	٤٧٠	٤٢٧	٣٢٢	٤٢٧	٣٧٦	٢٨٨	٤٨٨	٥٠٠
				رأس المال السوقى				
				(نسبة إلى الناتج المحلى الإجمالى) ^{١٦}				
٢٣,٩	٢٣,٥	٢١,٤	١٨,٣	٢١,٤	٢١,٤	١٨,٣	٣٥,٦	٤١,٤
				مضاعف الربحية ^{١٧}				
١٥,٤	١٥,٨	١٤,٨	١١,٠	١٤,٨	١٢,٤	١٠,٥	١٤,٧	١٢,١
				عائد السهم (%) ^{١٨}				
٦,١	٦,٣	٦,٦	٨,٤	٦,٦	٨,٦	١٠,٤	٧,١	٧,٠
				سندات مقيدة (مليون جنيه)				
٤٤٦,٩٠٧	٤٠٤,٧٣٤	٣٥٢,٢٠٠	٣٢٨,٠٣٠	٣٥٢,٢٠٠	٣٢٥,٨٣٥	٢٤٨,٠٨٦٩	٢٢٦,٧٩٩	١٣٤,٢٢٦
القطاع المصرفى (مليون جنيه): ^{١٩}								
				إجمالى الأصول				
١,٨١٦,٨٧٣	١,٧٧٥,٠١١	١,٦٨٤,٣٤٣	١,٥٦٣,٨٤٩	١,٦٨٤,٣٤٣	١,٤٤١,١٨٨	١,٣٦٦,١٦٠	١,٢٦٩,٦٩٠	١,٢٢٠,٦٥٥
				إجمالى أرصدة الإقراض و الخصم				
٥٨٧,٨٥٢	٥٦٣,١٣٣	٥٥٠,٣٠٣	٥٤٩,١٢٠	٥٥٠,٣٠٣	٥١٦,٨٤٢	٥٠٦,٧٣٦	٤٧٤,١٣٩	٤٦٥,٩٩٠
				رأس المال				
٧٧,٥٥٥	٧٦,٧٧٢	٧٦,٥٠٩	٧٢,٠٦١	٧٦,٥٠٩	٧١,٢٦٤	٦٧,٣٤٥	٥٩٠,٠٤٩	٤٦,٥٩٨
				إجمالى الودائع				
١,٤٢٩,٤٣٢	١,٣٥٧,٢٤٠	١,٣١١,٧٩٥	١,١٨٦,٩٨٥	١,٣١١,٧٩٥	١,٠٨٧,٨١٩	١,٠٢٣,٥١٧	٩٥٧,٠٣٧	٨٩٢,٤٩٢
				القروض غير المنتظمة إلى إجمالى القروض				
--	٩,٣	٩,١	٩,٥	--	٩,٣	٩,٨	١٠,٥	١٣,٦
مؤشرات مختارة								
مؤشرات السيولة فى الجهاز المصرفى								
				القروض / الودائع ^{١١٠}				
٤١,٠	٤١,٤	٤١,٨	٤٦,١	٤١,٨	٤٧,٤	٤٩,٤	٤٩,١	٥١,٨
				القروض / الأصول ^{١١١}				
٣٢,٤	٣١,٧	٣٢,٧	٣٥,١	٣٢,٧	٣٥,٩	٣٧,١	٣٧,٣	٣٨,٢
				الأوراق المالية / الأصول ^{١١١}				
٤٥,٤	٤٤,١	٤٣,٦	٤١,٨	٤٣,٦	٤٢,٥	٤٠,٦	٣٧,٣	٣٣,٣
				الودائع / الأصول ^{١١١}				
٧٨,٧	٧٦,٥	٧٧,٩	٧٥,٩	٧٧,٩	٧٥,٥	٧٤,٩	٧٥,٤	٧٣,١
				رأس المال / الأصول ^{١١١}				
٦,٩	٧,٠	٦,٧	٦,٩	٦,٧	٧,٠	٦,٨	٦,٤	٦,٢
				مخصصات القروض / إجمالى الأصول ^{١١١}				
٣,٥	٣,٥	٣,٦	٣,٩	٣,٦	٣,٩	٤,٠	٤,٣	٥,٨

المصادر: الهيئة العامة لسوق المال والبنك المركزى المصرى.

-- بيان غير متاح.

١/ تم حساب المؤشرات الربع سنوية كنسبة من الناتج المحلى الإجمالى للعام بأكمله.

٢/ صافى الإستثمارات الأجنبية المباشرة تشمل الإستثمار الاجنبى فى قطاع البترول.

٣/ على أساس الانحراف المعيارى للعوائد اليومية خلال شهر الدراسة. البيانات السنوية تعكس نهاية ديسمبر من كل عام.

٤/ سلسلة معدلة.

٥/ القيمة السوقية للأرصدة القائمة. يمثل ناتج ضرب عدد الأسهم القائمة فى سعر السوق السائد.

٦/ قامت وزارة التخطيط بتقدير قيمة الناتج المحلى الإجمالى لعام ٢٠١٤/٢٠١٣ بنحو ١٩٩٧,٦ مليار جنيه، مقارنة بناتج محلى إجمالى قدره ١٧٥٣,٣ مليار جنيه لعام ٢٠١٣/٢٠١٢.

٧/ ويعرف أيضا بمعدل السعر على العائد، ويقاس بنسبة سعر السوق لكل سهم إلى أرباحه السنوية.

٨/ الكوبون السنوى الموزع / سعر السهم الجارى.

٩/ تعكس بيانات البنوك التجارية.

١٠/ تتضمن القروض والودائع الحكومية وغير الحكومية، ولا تشمل ودائع البنوك لدى البنك المركزى المصرى.

١١/ لدى البنوك العامة فى مصر، بخلاف البنك المركزى.

القسم الأول: نظرة عامة على الأداء الإقتصادى والمالى (تابع)

بيان ربع سنوي				بيان سنوي				
ابريل -يونيو * ٢٠١٤	يناير-مارس * ٢٠١٣	اكتوبر-ديسمبر * ٢٠١٣	ابريل -يونيو # ٢٠١٣	٢٠١٣/١٢	٢٠١٢/١١	٢٠١١/١٠	٢٠١٠/٠٩	٢٠٠٩/٠٨
لـ معاملات القطاع الخارجى								
(مليون دولار)								
١٨,٨٥٠	٢٠,١٩٥	١٦,٨٦١	١٨,٧٣٠	٦٨,٤٧٧	٦٤,٣٥٢	٦٢,٠٠٢	٥٧,٨٩٩	٥٧,٢١٧
إجمالى المتحصلات الجارية								
٢٠,٩٧٣	١٩,٦٧٢	١٨,٣٧٤	١٩,٣٩٠	٧٤,٨٦٨	٧٤,٤٩٨	٦٨,٠٩٠	٦٢,٢١٧	٦١,٦٤١
إجمالى المدفوعات الجارية								
٨,٥٢١-	٩,٧٤٣-	٧,٧٥٢-	٥,١٢٠-	٣٠,٦٩٥-	٣٤,١٣٩-	٢٧,١٠٣-	٢٥,١٢٠-	٢٥,١٧٣-
الميزان التجارى								
٣٤٩-	١,١٥٥	٣٧	٣٨٧-	٥,٠٣٩	٥,٥٨٥	٧,٨٧٨	١٠,٣٣٩	١٢,٥٠٢
الميزان الخدمى								
٢,١٢٤-	٥٢٣	١,٥١٣-	٦٦٠-	٦,٣٩٠-	١٠,١٤٦-	٦,٠٨٨-	٤,٣١٨-	٤,٤٢٤-
ميزان المعاملات الجارية								
١,٤٠٢	٥٤٦	٩٩٢-	٣,٣٢١	٩,٧٧٣	١,٠٢٣	٤,١٩٩-	٨,٩٨٠	٢,٢٨٥
صافى تدفقات ميزان المعاملات الرأسمالية والمالية								
٧٣٩-	٢١٨	١,٧٤٧-	٢,٣٢٧	٢٣٧	١١,٢٧٨-	٩,٧٥٤-	٣,٣٥٦	٣,٣٧٨-
الميزان الكلى (ميزان المدفوعات)								
١٦,٦٨٧	١٧,٤١٤	١٧,٠٣٢	١٤,٩٣٦	١٤,٩٣٦	١٥,٥٣٤	٢٦,٥٦٤	٣٥,٢٢١	٣١,٣١٠
صافى الإحتياطيات الدولية ^{١/}								
(نسبة إلى الناتج المحلى الإجمالى) ^{٢/}								
٧,٥	٧,٠	٥,٨	٦,٣	٢٥,٢	٢٤,٥	٢٦,٣	٢٦,٥	٣٠,٣
إجمالى المتحصلات الجارية								
٨,٤	٦,٩	٦,٣	٦,٦	٢٧,٥	٢٨,٣	٢٨,٩	٢٨,٤	٣٢,٦
إجمالى المدفوعات الجارية								
٣,٤-	٣,٤-	٢,٧-	٢,٠-	١١,٣-	١٣,٠-	١١,٥-	١١,٥-	١٣,٣-
الميزان التجارى								
٠,١-	٠,٤٠	٠,٠١	٠,٢-	١,٩	٢,١	٣,٣	٤,٧	٦,٦
الميزان الخدمى								
٠,٨-	٠,٢	٠,٥-	٠,٣-	٢,٤-	٣,٩-	٢,٦-	٢,٠-	٢,٣-
ميزان المعاملات الجارية								
٠,٣-	٠,١	٠,٦-	٠,٩	٠,١	٤,٣-	٤,١-	١,٥	١,٨-
الميزان الكلى (ميزان المدفوعات)								
نسبة إلى إجمالى المتحصلات الجارية ^{٣/}								
١٩,١	١٧,٥	٢٠,٠	٢٠,٤	٢٠,٦	٢١,٧	٢٤,٣	٢٣,٩	٢٥,٠
الصادرات غير البترولية								
١٩,٦	١٣,٤	١٩,٣	٢٨,٥	١٩,٣	١٧,٦	١٩,٨	١٨,٠	١٩,٤
الصادرات البترولية								
٨,٦	٧,٨	٥,٦	٨,٩	١٤,٤	١٤,٨	١٧,٣	٢٠,٤	١٨,٥
السياحة								
٢٨,٣	٢٢,٩	٢٦,٤	٢٤,٨	٢٧,٢	٢٧,٩	٢٠,٢	١٦,٧	١٣,٥
التحويلات الخاصة								
مؤشرات أخرى (%)								
٤٦,١	٣٩,١	٤٦,١	٦٣,٥	٤٧	٤٢	٥٠	٤٩	٥٠
نسبة تغطية الصادرات للواردات السلعية								
٩٣	١٣١	١٠١	٩٣	١٢٩	١٣٧	١٥٦	١٧٨	٢١١
نسبة تغطية الصادرات للواردات الخدمية								
٣,٢	٣,٣	٣,٦	٣,٠	٣,١	٣,١	٥,٩	٨,٦	٧,٥
نسبة تغطية صافى الإحتياطيات الدولية للواردات (عدد الاشهر) ^{٤/}								
--	٣٨,٥	٣٧,٢	٣٥,٠	٣٤,٦	٤٥,٢	٧٦,١	١٠٤,٨	٩٩,٦
نسبة صافى الإحتياطيات الدولية إلى الدين الخارجى (%) ^{٥/}								

المصدر : البنك المركزى المصرى.

أرقام معدلة من قبل البنك المركزى المصرى.

* بيان مبدئى.

-- بيان غير متاح.

١/ قد تظهر بعض الفروق فى تقييم الإحتياطيات الدولية نتيجة استخدام أسعار صرف مختلفة داخل محفظة الإحتياطى من العملات الأجنبية.

٢/ تم حساب المؤشرات الربع سنوية بإستخدام بيانات الناتج المحلى الإجمالى للعام بأكمله. قامت وزارة التخطيط بتقدير قيمة الناتج المحلى الإجمالى لعام ٢٠١٤/٢٠١٣ بنحو ١٩٩٧,٦ مليار جنيه ، مقارنة بناتج محلى إجمالى قدره ١٧٥٣ مليار جنيه لعام ٢٠١٢/٢٠١٣.

٣/ بإستبعاد التحويلات الرسمية.

٤/ بعدد أشهر الواردات.

٥/ لا يشمل مديونية القطاع الخاص غير المضمونة.