

القسم الأول

نظرة عامة على الأداء الإقتصادي و المالي

- أ- مؤشرات الإقتصاد العيني و الحقيقي و مصادر النمو..... ١
- ب- السكان و التشغيل..... ٢
- ج- الأسعار المحلية (متوسط الفترة)..... ٢
- د- مؤشرات المالية العامة..... ٣
- هـ- ملخص الدين العام المحلي (بالمليون جنية، رصيد نهاية الفترة)..... ٤
- و- إجمالي الدين العام الخارجي (مليون دولار، رصيد نهاية الفترة)..... ٤
- ز- خدمة الدين الحكومي (مليون جنية، تدفقات)..... ٤
- ح- المؤشرات النقدية (نهاية الفترة)..... ٥
- ط- القطاع المالي والاستثمارات..... ٦
- ي- معاملات القطاع الخارجي..... ٧

القسم الأول: نظرة عامة على الأداء الإقتصادي و المالي

بيان ربع سنوي				بيان سنوي					
ابريل-يونيو *٢٠١٤	يناير-مارس ٢٠١٤	أكتوبر-ديسمبر ٢٠١٣	ابريل-يونيو #٢٠١٣	*	/١				
				٢٠١٤/٢٠١٣	٢٠١٣/٢٠١٢	٢٠١٢/٢٠١١	٢٠١١/٢٠١٠	٢٠١٠/٢٠٠٩	
أ. الاقتصاد العيني (بالأسعار الجارية)									
٤٩٩,٩٠٠	٤٨٠,٤٠٠	٤٩٩,٣٠٠	٤٤٦,٢٠٠	١,٩٩٧,٦٠٠	١,٧٥٣,٣٠٠	١,٥٧٥,٥٠٠	١,٣٧١,١٠٠	١,٢٠٦,٦٠٠	الناتج المحلي (بأسعار السوق بالمليون جنيه)
٧٠,٧٣٤	٦٩,٠٥٨	٧٢,٤٧٢	٦٤,٢٧٥	٢٨٦,٦٠٦	٢٧١,٩١٤	٢٦٢,٨٠٢	٢٣٥,٩٩٠	٢١٨,٨٨٩	الناتج المحلي (بأسعار السوق بالمليون دولار)
٤٧٥,٥٧٤	٤٦٠,١٠٠	٤٧٧,٦٠٠	٤٢٤,٤٩٧	١,٩١٠,٦١٥	١,٦٧٧,٣٥٢	١,٥٠٨,٥٢٧	١,٣٠٩,٩٠٦	١,١٥٠,٥٩٠	الناتج المحلي (بتكلفة عوامل الإنتاج بالمليون جنيه)
٦٧,٢٩٢	٦٦,١٤٠	٦٩,٣٢٣	٦١,١٤٩	٢٧٤,١٢٦	٢٦٠,١٣٥	٢٥١,٦٣١	٢٢٥,٤٥٧	٢٠٨,٧٢٨	الناتج المحلي (بتكلفة عوامل الإنتاج بالمليون دولار)
٢٣,٣١٠	٢٢,٤٠١	٢٣,٢٨٢	٢١,٣٣٤	٢٣,٢٨٧	٢٠,٩٥٧	١٩,٥٥٢	١٧,٢٣٣	١٥,٥١٤	نصيب الفرد من الناتج المحلي الإجمالي (بالجنيه)
٣,٢٩٨	٣,٢٢٠	٣,٣٧٩	٣,٠٧٣	٣,٣٤١	٣,٢٥٠	٣,٢٦١	٢,٩٦٦	٢,٨١٤	نصيب الفرد من الناتج المحلي الإجمالي (بالدولار)
ب. مؤشرات الاقتصاد العيني ومصادر النمو ^{١/٢} (معدل النمو)									
٣,٧	٢,٥	١,٤	١,٥	٢,٢	٢,١	٢,٢	١,٨	٥,١	الناتج المحلي الحقيقي (بأسعار السوق) ^{٣/}
٣,٦	٢,٥	١,٣	١,٥	٢,١	٢,١	٢,٢	١,٩	٥,١	الناتج المحلي الحقيقي (بتكلفة عوامل الإنتاج) ^{٤/}
٤,٦	٢,٥	٠,٩	٠,٦	٢,٢	١,٢	١,٦	١,١	٤,٣	القطاع السلمي
٠,٨	١,٣	٠,١	١,٧	٠,٤	٢,٩	٢,٨	٢,٥	٦,٧	قطاع الخدمات الإنتاجية
٤,٨	٤,٣	٥,٤	٣,٤	٤,٨	٣,١	٣,٠	٣,٤	٤,٥	الخدمات الاجتماعية
١٩,٦	٨,٢	٥,١-	١٥,٠-	٤,٦	٩,٦-	٥,٨	٢,٢-	٨,٠	الاستثمارات ^{١٥/١٤}
٦,٨	٥,٣	١,٠	٠,٣-	٤,٣	٢,٧	٦,٠	٥,٣	٤,٢	الاستهلاك النهائي ^{١٤}
٧,٠	٤,٨	٠,٧	٠,٦-	٤,١	٢,٦	٦,٥	٥,٥	٤,١	الاستهلاك الخاص
٥,١	٩,١	٣,٦	١,٢	٥,٨	٣,٥	٣,١	٣,٨	٤,٥	الاستهلاك العام
٢٠,٣-	٩,٩-	٧,٧-	١٩,٣	١٢,٦-	٥,٩	٢,٣-	١,٢	٣,٠-	الصادرات السلعية والخدمات ^{١٤}
١,١	٠,٠٣-	١,١-	١,٣-	٠,٤-	١,٦٦-	٠,٠١-	٠,٦-	٢,٨	نصيب الفرد من الناتج المحلي الإجمالي الحقيقي
الإخبار المحلي ^{١٦}									
١١,٨-	٣٩,٥-	٥,٣	٢٣,٧	٢٠,٨-	٤,١	٣٠,٦-	٥,١	٣١,٦	معدل النمو الإسمي السنوي
٩,٤	٣,٩	٥,٢	١١,٩	٥,٢	٧,٥	٨,٠	١٣,٢	١٤,٣	نسبة إلى الناتج المحلي الإجمالي
الاستثمارات المحلية ^{١٥/١٦}									
٢٢,٦	١٧,٧	٠,١-	٨,١-	١٢,٩	٣,٧-	١٠,١	٠,٣-	١٧,٧	معدل النمو الإسمي السنوي
١٨,٠	١٤,١	١٣,٧	١٦,٥	١٤,٠	١٤,٢	١٦,٤	١٧,١	١٩,٥	نسبة إلى الناتج المحلي الإجمالي

القسم الأول: نظرة عامة على الأداء الإقتصادي والمالى (تابع)

بيان ربع سنوي				بيان سنوي					
يوليو- سبتمبر	ابريل- يونيو	يناير- مارس	يوليو- سبتمبر	٢٠١٤/١٣	٢٠١٣/١٢	٢٠١٢/١١	٢٠١١/١٠	٢٠١٠/٠٩	٢٠٠٩/٠٨
٢٠١٤	٢٠١٤	٢٠١٤	٢٠١٣						
ج . السكان									
٨٧.٢	٨٦.٧	٨٦.٢	٨٥.٢	٨٦.٧	٨٤.٧	٨٢.٤	٨٠.٤	٧٨.٧	٧٦.٩
إجمالي عدد السكان (بالمليون نسمة) ^{١/}									
٢.٤	٢.٤	٢.٤	٢.٤	٢.٤	٢.٨	٢.٥	٢.٢	٢.٣	٢.٣
معدل نمو السكان									
د . الأسعار المحلية (متوسط الفترة)									
١١.٢	٨.٥	١٠.٣	١٠.٠	١٠.١	٦.٩	٨.٧	١١.٠	١١.٧	١٦.٢
معدل التضخم وفقاً لأسعار المستهلكين (حضر الجمهورية) ^{٢/}									
٤.٨	٥.٤	٧.٥	٥.٠	٦.٥	٠.٧	٧.٥	١٥.٩	٥.٠	٢.٥
معدل التضخم وفقاً لأسعار المنتجين ^{٣/}									
٩.٧٥	٨.٧٥	٨.٧٥	٩.٧٥	٨.٧٥	١٠.٢٥	٩.٥٠	٨.٥٠	٨.٥٠	٩.٠٠
سعر خصم البنك المركزي ^{٤/}									
١١.٦	١٠.٥	١٠.٣	١٢.٠	١٠.٩	١٣.٤	١٣.٤	١٠.٢	٩.٩	١١.٣
سعر الفائدة على أدون الخزنة (٩١ يوم)									
--	٦.٧	٧.٠	٧.٨	٧.٢	٧.٨	٧.٣	٦.٥	٦.٣	٦.٥
سعر الفائدة على الودائع (٣ أشهر) ^{٤/}									
٩.٢	٨.٤	٨.٣	٩.٦	--	٩.٨	٩.٤	٨.٥	٨.٣	٩.٥
سعر العائد بين البنوك - ليلة واحدة ^{٥/}									
٧.١٤	٧.٠٧	٦.٩٦	٦.٩٧	٦.٩٧	٦.٤٥	٦.٠٠	٥.٨١	٥.٥١	٥.٥١
سعر الصرف (جنيه مقابل الدولار)									

المصادر: وزارة التخطيط والبنك المركزي المصري والجهاز المركزي للتعبئة العامة والإحصاء.

-- بيان غير متاح

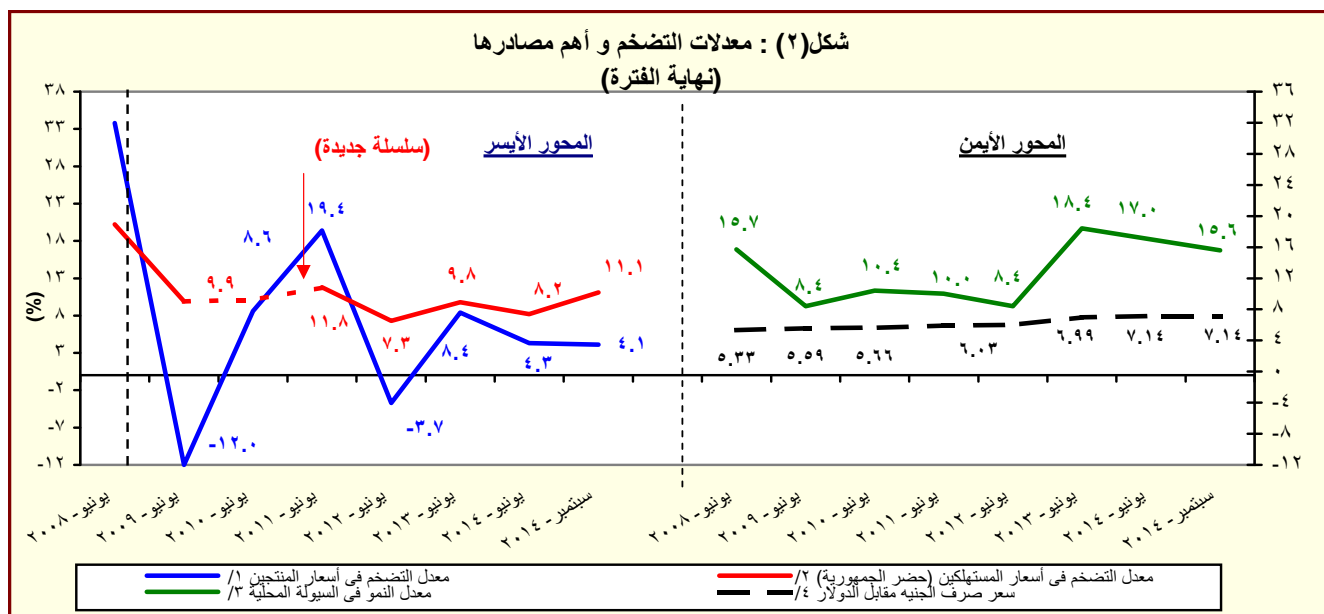
١/ لا يتضمن المصريون المقيمين في الخارج.

٢/ بدءاً من اغسطس ٢٠٠٩، تم استحداث سلسلة أرقام قياسية جديدة لأسعار المستهلكين (حضر الجمهورية) باستخدام الأوزان المستخرجة من بحث الدخل و الانفاق و الاستهلاك لعام ٢٠٠٩/٢٠٠٨ مع استخدام بيانات شهر يناير ٢٠١٠ كفترة الأساس. وفيما يخص بيانات ما قبل ذلك التاريخ، فقد استخدمت الأوزان المستخرجة من بحث الدخل والانفاق والاستهلاك لعام ٢٠٠٥/٢٠٠٤ مع استخدام يناير ٢٠٠٧ كشهر أساس.

٣/ قام الجهاز المركزي للتعبئة العامة والإحصاء بإصدار رقم قياسي جديد لأسعار المنتجين بدءاً من سبتمبر ٢٠٠٧ ليحل محل الأرقام القياسية لأسعار الجملة، وذلك باستخدام أسعار السلع والخدمات للسنة المالية (٢٠٠٥-٢٠٠٤) كفترة أساس للسلسلة الأرقام القياسية، كما تم استخراج الأوزان باستخدام متوسط عامي (٢٠٠٢-٢٠٠٣، ٢٠٠٣-٢٠٠٤) للقيم الإجمالية للإنتاج الصناعي والزراعي والخدمي.

٤/ البيانات تعكس نهاية الفترة.

٥/ متوسط ميلادي.



المصدر: البنك المركزي المصري و لجهاز المركزي للتعبئة العامة والإحصاء

١/ | تغيير في السلسلة. تعكس البيانات قبل يونيو ٢٠٠٧ معدلات التضخم وفقاً لأسعار الجملة.

٢/ بدءاً من اغسطس ٢٠٠٩، تم استحداث سلسلة أرقام قياسية جديدة لأسعار المستهلكين (حضر الجمهورية) باستخدام الأوزان المستخرجة من بحث الدخل و الانفاق و الاستهلاك لعام ٢٠٠٩/٢٠٠٨ مع استخدام بيانات شهر يناير ٢٠١٠ كفترة الأساس. وفيما يخص بيانات ما قبل ذلك التاريخ، فقد استخدمت الأوزان المستخرجة من بحث الدخل والانفاق والاستهلاك لعام ٢٠٠٥/٢٠٠٤ مع استخدام يناير ٢٠٠٧ كشهر أساس.

٣/ يعرف إجمالي السيولة المحلية كإجمالي صافي الأصول الأجنبية وصافي الأصول المحلية لدى الجهاز المصرفي (في جانب الأصول) ، أو كجملة المعروض النقدي وأشباه النقود لدى الجهاز المصرفي (في جانب الخصوم).

٤/ يعكس البيان متوسط شهري.

القسم الأول: نظرة عامة على الأداء الإقتصادى والمالى (تابع)

يوليو-أكتوبر ٢٠١٥/١٤	٢٠١٥/٢٠١٤ موازنة	٢٠١٤/١٣	٢٠١٣/١٢	٢٠١٢/١١	٢٠١١/١٠	٢٠١٠/٠٩	٢٠٠٩/٠٨
٥- مؤشرات المالية العامة ^{١/٢}							
١- قطاع الموازنة العامة (بالمليون جنيه) ^{٣/}							
١٠٠,٩٣٩	٥٤٨,٦٣٢	٤٥٦,٧٨٨	٣٥٠,٣٢٢	٣٠٣,٦٢٢	٢٦٥,٢٨٦	٢٦٨,١١٤	٢٨٢,٥٠٥
١٨٣,٧٣٧	٧٨٩,٤٣١	٧٠١,٥١٤	٥٨٨,١٨٨	٤٧٠,٩٩٢	٤٠١,٨٦٦	٣٦٥,٩٨٧	٣٥١,٥٠٠
٢٩,٤٧٠	٤٠,٩٦١	٨٢,٢٨٩	٩٢,٧٢٤	٦٢,٢٦٤	٤٩,٣٨٣	٢٥,٧٠٥	١٩,٠١٦
٨٢,٧٩٨	٢٤٠,٧٩٩	٢٤٤,٧٢٧	٢٣٧,٨٦٥	١٦٧,٣٧٠	١٣٦,٥٨٠	٩٧,٨٧٢	٦٨,٩٩٥
٨٤,٥٠٥	٢٣٩,٩٧٢	٢٥٥,٤٣٩	٢٣٩,٧١٩	١٦٦,٧٠٥	١٣٤,٤٦٠	٩٨,٠٣٨	٧١,٨٢٦
٢- قطاع الموازنة العامة ^{٣/} (معدل نمو سنوى)							
٢٣.٢	-٣.٦	٣٠.٤	١٥.٤	١٤.٥	-١.١	-٥.١	٢٧.٦
٢٦.٨	١.٦	٣.٧	٢١.١	٨.٠	١٢.٧	٤.٥	١٩.٠
١٥.٤	-١٢.٤	٩٨.١	٣.١	٣١.٤	-٢٥.٠	-١٨.٢	٤١.٧
١٨.٦	٦.٤	١٩.٣	٢٤.٩	١٧.٢	٩.٨	٤.١	٢٤.٥
١٦.٢	١٢.٨	٢٤.٩	١٦.٤	٢٧.٦	١٢.٨	١٢.١	٢١.٢
٩.٤	٩.٣	١٧.٨	٤٠.٧	٢٢.٨	١٧.٦	٣٧.٠	٤.٥
٣- قطاع الحكومة العامة (مليون جنيه) ^{١/}							
--	--	--	٤٠٣,٦٣٧	٣٤٨,٨٦٤	٣٠٢,٠١٠	٣٠٣,٣٧٤	٢٨٨,٥٤٤
--	--	--	٦٤٤,٠٨٠	٥١٦,٤٢٢	٤٤٠,٤١١	٣٩٦,٦٩٣	٣٥٦,٩٤٢
--	--	--	٢٤٦,٨٥٣	١٦٥,٦٩٢	١٣٤,١٣٨	٩٨,٧٩٦	٧٢,٣٧٨
٤ - نسبة إلى الناتج المحلى الإجمالى ^{١/٢}							
قطاع الموازنة العامة ^{١/٢}							
٤.٣	٢٢.٨	٢٢.٩	٢٠.٠	١٩.٣	١٩.٣	٢٢.٢	٢٧.١
٣.١	١٥.٢	١٣.٠	١٤.٣	١٣.٢	١٤.٠	١٤.١	١٥.٧
١.٣	٧.٧	٩.٨	٥.٧	٦.١	٥.٣	٨.١	١١.٤
٧.٩	٣٢.٨	٣٥.١	٣٣.٥	٢٩.٩	٢٩.٣	٣٠.٣	٣٣.٧
٢.٩	٨.٦	٨.٩	٨.٢	٧.٨	٧.٠	٧.١	٧.٣
٢.٤	٨.٣	٨.٧	٨.٤	٦.٦	٦.٢	٦.٠	٥.١
١.٣	١.٧	٤.١	٥.٣	٤.٠	٣.٦	٢.١	١.٨
٣.٦	١٠.٠	١٢.٣	١٣.٦	١٠.٦	١٠.٠	٨.١	٦.٦
٣.٦	١٠.٠	١٢.٨	١٣.٧	١٠.٦	٩.٨	٨.١	٦.٩
الحكومة العامة ^{١/٢}							
--	--	--	٦.٤	٤.٦	٤.٢	٣.٠	٢.٧
--	--	--	١٤.١	١٠.٥	٩.٨	٨.٢	٦.٩

المصدر: وزارة المالية

-- بيان غير متاح.

١/ تعكس بيانات الموازنة بموجب القرار الجمهوري رقم ٦٥ لعام ٢٠١٤. يرجع الإنخفاض فى الإيرادات العامة وبالأخص فى الإيرادات غير الضريبية إلى تراجع الموارد الاستثنائية من المنح المدرجة بمشروع الموازنة لتبلغ حوالى ٢٣.٥ مليار جنيه فقط خلال عام ٢٠١٥/٢٠١٤، وذلك مقابل منح بلغت نحو ١١٧ مليار جنيه خلال عام ٢٠١٤/٢٠١٣.

٢/ تم إعادة تبويب فليكات الموازنة العامة لتتفق مع معايير صندوق النقد الدولى والمعروفة بـ GFS ٢٠٠١ (على أساس نقدى).

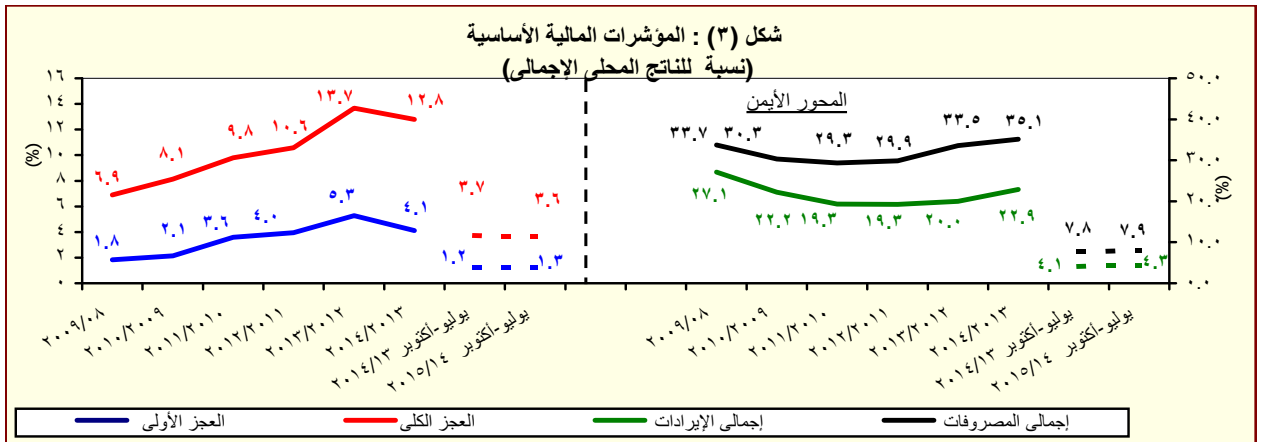
٣/ يشمل قطاع موازنة الجهاز الإدارى و المحليات، والهيئات الخدمية العامة.

٤/ العجز الكلى مخصصاً منه الفوائد المدفوعة.

٥/ العجز الكلى بدون صافى حيازة الأصول المالية.

٦/ يشمل المعاملات المالية لكل من أجهزة الموازنة العامة، وبنك الإستثمار القومى، وصناديق التأمين والمعاشات، ومع مراعاة إستبعاد كافة المعاملات البيئية للجهات الثلاث لمنع ازدواجية الحساب.

٧/ قامت وزارة التخطيط بتقدير قيمة الناتج المحلى الإجمالى لعام ٢٠١٤/٢٠١٣ بنحو ١٩٩٧.٦ مليار جنيه، مقارنةً بناتج محلى إجمالى قدره ١٧٥٣ مليار جنيه لعام ٢٠١٣/٢٠١٢. وتجدر الإشارة إلى أنه قد تم مراجعة تقديرات الناتج المحلى الإجمالى فى ضوء النتائج النهائية التى تم إعلانها فى ٢٠١٤/٢٠١٣، ليبليغ ٢٣٢١.١ مليار جنيه فى عام ٢٠١٥/٢٠١٤.



المصدر: وزارة المالية

القسم الأول: نظرة عامة على الأداء الإقتصادي والمالى (تابع)

بيان سنوى					بيان سنوى				
يونيو-٢٠١٤ ^٢	مارس-٢٠١٤	ديسمبر-٢٠١٣	سبتمبر-٢٠١٣	يونيو-٢٠١٣	يونيو-٢٠١٢	يونيو-٢٠١١	يونيو-٢٠١٠	يونيو-٢٠٠٩	
١. ملخص الدين العام المحلى									
(بالمليون جنيه، رصيد نهاية الفترة)^{١/}									
١-إجمالى الدين المحلى لأجهزة الموازنة العامة^{٢/}									
١,٦٩٩,٩٤٦	١,٦٠٤,٢٠٦	١,٥٤٣,٥٥٤	١,٥١٨,٦٥٧	١,٤٤٤,٣٧٠	١,١٥٥,٣١٢	٩٦٧,٢٩٠	٨٠٨,٣٨٤	٦٩٩,٦٦٧	(١٦.٧)
(١٧.٧)	(١٥.٦)	(١٩.٣)	(٢٢.٦)	(٢٥.٠)	(١٩.٤)	(١٩.٧)	(١٥.٥)	(١٦.٧)	
١٦١,٤٨٥	١٥٩,٠٤٤	١٥٦,٣٤٧	١٩١,١٣٢	١٨٣,٢٣٠	١٦٤,٧٨٨	١٥٩,١٧٨	١٤٤,٥٦٦	١٣٧,٣٤١	(١٣.٦)
(١١.٩)	(٩.٦)	(٦.٤)	(١٩.٣)	(١١.٢)	(٣.٥)	(١٠.١)	(٥.٣)	(١٣.٦)	
ودائع أجهزة الموازنة العامة									
١,٥٣٨,٤٦١	١,٤٤٥,١٦٢	١,٣٨٧,٢٠٧	١,٣٢٧,٥٢٥	١,٢٦١,١٤٠	٩٩٠,٥٢٤	٨٠٨,١١٢	٦٦٣,٨١٨	٥٦٢,٣٢٦	(١٧.٥)
(٢٢.٠)	(١٩.٣)	(٢٣.١)	(٢٣.١)	(٢٧.٣)	(٢٢.٦)	(٢١.٧)	(١٨.٠)	(١٧.٥)	
١,٥٩٨,٩٨١	١,٥٠٣,٦٣٦	١,٤٤٤,٦٣٢	١,٤٢٠,٧١٥	١,٣٦٣,٦٨٦	١,٠٨٧,٩٤٥	٨٨٩,٠٤٥	٧٣٣,٣٨٧	٦١٥,٨٤٩	(٢٠.١)
(١٧.٣)	(١٥.٦)	(١٩.٧)	(٢٢.٩)	(٢٥.٣)	(٢٢.٤)	(٢١.٢)	(١٩.١)	(٢٠.١)	
١٧٢,١٧٨	١٦٨,١٤١	١٦٧,٧٣٠	٢٠١,٨١٩	١٩١,٣٩٥	١٧٣,٩٩٢	١٦٦,٥٢٧	١٥٨,٥٣١	١٤٨,٨١١	(١٣.٦)
(٩.٨)	(٨.٦)	(٤.٥)	(١٩.٧)	(١٠.٤)	(٤.١)	(٥.٠)	(٦.٥)	(١٣.٦)	
٢-إجمالى الدين المحلى للحكومة العامة^{١/}									
١,٤٢٦,٣٠٣	١,٣٣٥,٤٩٥	١,٢٧٦,٩٠٢	١,٢١٨,٨٩٦	١,١٧٢,٢٩١	٩١٤,٦٥٣	٧٢٢,٥١٨	٥٧٤,٨٥٦	٤٦٧,٠٣٨	(٢٢.٣)
(٢١.٧)	(١٩.٦)	(٢٣.٨)	(٢٣.٤)	(٢٨.٢)	(٢٦.٦)	(٢٥.٧)	(٢٣.١)	(٢٢.٣)	
١,٦٤٩,٦٣٢	١,٥٤٤,٥٩٠	١,٤٨٩,٠٩١	١,٤٦٠,١٣٣	١,٤١٠,٦٤٣	١,١٢٩,٣٠	٩٣٢,٤٦٠	٧٦٩,٧٨٣	٦٤٣,٦٢٨	(١٩.٧)
(١٦.٩)	(١٥.١)	(١٩.٤)	(٢٢.٦)	(٢٤.٩)	(٢١.١)	(٢١.١)	(١٩.٦)	(١٩.٧)	
٢٠٧,٥٣٤	١٩٦,١٢٩	١٩٥,٢٦٧	٢٢٢,٤١٢	٢٢٠,٠٣٥	١٩٨,٠٦٦	١٩١,١١٦	١٧٠,١٧١	١٦٧,٧٣٣	(١١.٤)
(٥.٧)	(٦.٢)	(٠.٠)	(٢٠.٩)	(١١.١)	(٣.٦)	(٢.٣)	(١.٥)	(١١.٤)	
٣-إجمالى الدين العام المحلى^{١/٥}									
١,٤٤٩,٠٩٨	١,٣٤٨,٤٦١	١,٢٩٣,٨٢٤	١,٢٣٧,٧٢١	١,١٩٠,٦٠٨	٩٣٠,٩٦٤	٧٤١,٣٤٤	٥٩٩,٦١٢	٤٧٥,٨٩٥	(٢٣.٠)
(٢١.١)	(١٩.٠)	(٢٣.٠)	(٢٢.٩)	(٢٧.٩)	(٢٥.٦)	(٢٣.٦)	(٢١.٠)	(٢٣.٠)	
١,٩٠٧,٥٦٣	١,٨٠٦,٣٠١	١,٧٤٦,٣٣٠	١,٧٢٠,٩٥١	١,٦٤٤,١٣٦	١,٣١٠,٠٤٣	١,١٢٨,٤٦٦	٩٥٧,٤٩٨	٨٤٣,٨٧٢	(١٨.١)
(١٦.٠)	(١٥.٦)	(١٩.٧)	(٢٣.٥)	(٢٥.٥)	(١٦.١)	(١٧.٩)	(١٣.٥)	(١٨.١)	
٤-إجمالى الدين العام الخارجى									
٤٦,٠٦٧	٤٥,٢٨٩	٤٥,٧٥٢	٤٧,٠١٧	٤٣,٢٣٣	٣٤,٣٨٥	٣٤,٩٠٦	٣٣,٦٩٤	٣١,٥٣١	(٢٠.١)
(٢٩.٠٥٤)	(٢٩.٠٥٢)	(٢٩.٤٣٥)	(٢٩.٣٨٧)	(٢٨.٤٩٠)	(٢٥.٥٩٤)	(٢٧.٠٩٢)	(٢٦.٢٤٩)	(٢٥.٨١٨)	
١٧,٠١٣	١٦,٢٣٧	١٦,٣١٧	١٧,٦٣٠	١٤,٧٤٤	٨,٧٩٠	٧,٨١٤	٧,٤٤٥	٥,٧١٣	(١٣.٥)
٥-خدمة الدين الحكومى^{١/٦}									
(مليون جنيه، تدفقات)									
٢٨٠,٦٩٧	٢٠٥,٠٨١	١٤٣,١٣٢	٧٣,٢٣٠	٢١٨,٢٥٧	١٤٠,٩١٦	١١٧,٢٥١	٩٨,٨٥٦	٧١,١٢٣	(٢٠.١)
(٢٦٢,٠٨٤)	(١٨٩,٣٩١)	(١٣٣,٧٥٣)	(٦٧,٠٠٦)	(٢٠٣,١٧٣)	(١٢٢,٣٢٢)	(١٠٤,٦٢٥)	(٨٧,٥٦٠)	(٥٩,٥٧٧)	
١٨,٦١٣	١٥,٦٩١	٩,٣٧٩	٦,٢٢٤	١٥,٠٨٤	١٨,٥٩٤	١٢,٦٢٧	١١,٢٩٦	١١,٥٤٦	(١١.٤)
٦-ملاحظات (نسبة إلى الناتج المحلى الإجمالى)^{١/٨}									
٨٥.١%	٨٠.٣%	٧٧.٣%	٧٦.٠%	٨٢.٤%	٧٣.٣%	٧٠.٥%	٦٧.٠%	٦٧.١%	(٢٠.١)
٧٧.٠%	٧٢.٣%	٦٩.٤%	٦٦.٥%	٧١.٩%	٦٢.٩%	٥٨.٩%	٥٥.٠%	٥٤.٠%	
٨٠.٠%	٧٥.٣%	٧٢.٣%	٧١.١%	٧٧.٨%	٦٩.١%	٦٤.٨%	٦٠.٨%	٥٩.١%	
٧١.٤%	٦٦.٩%	٦٣.٩%	٦١.٠%	٦٦.٩%	٥٨.١%	٥٢.٧%	٤٧.٦%	٤٤.٨%	
٨٢.٦%	٧٧.٣%	٧٤.٥%	٧٣.١%	٨٠.٥%	٧١.٧%	٦٨.٠%	٦٣.٨%	٦١.٨%	
٧٢.٢%	٦٧.٥%	٦٤.٨%	٦٢.٠%	٦٧.٩%	٥٩.١%	٥٤.١%	٤٩.٧%	٤٥.٧%	
٩٥.٥%	٩٠.٤%	٨٧.٤%	٨٦.٢%	٩٣.٢%	٨٣.٢%	٨٢.٢%	٧٩.٤%	٨١.٠%	
١٦.٥%	١٥.٨%	١٥.٨%	١٦.٢%	١٧.٣%	١٣.٢%	١٥.٢%	١٥.٩%	١٦.٩%	
١٠.٤%	١٠.١%	١٠.٢%	١٠.١%	١١.٤%	٩.٨%	١١.٨%	١٢.٤%	١٣.٨%	

المصدر: وزارة المالية و البنك المركزى المصرى.

() معدل النمو عن العام السابق.

بيان معدل.

١/ تعكس البيانات رصيد الدين المحلى ثلاث مستويات تجميعية هي: الدين المحلى لأجهزة الموازنة العامة، الدين المحلى المجمع للحكومة العامة، والدين العام المحلى المجمع. يشمل الدين المحلى لأجهزة الموازنة العامة أرصدة الدين المستحقة على وحدات الجهاز الإدارى، وحدات الإدارة المحلية، والهيئات الخدمية. ويتضمن الدين المحلى للحكومة العامة أرصدة الدين المجمع المستحق على أجهزة الموازنة العامة للدولة وبنك الإستثمار القومى وصناديق التأمين الإجتماعى. أما عن الدين العام المحلى فيشمل أرصدة الدين المحلى المجمع لكل من الحكومة العامة والهيئات الاقتصادية.

٢/ يمثل المديونية المستحقة على أجهزة الموازنة العامة (وحدات الجهاز الإدارى، وحدات الإدارة المحلية، والهيئات الخدمية).

٣/ جدير بالذكر ان التراجع في ودائع أجهزة الموازنة العامة ترجع الى استخدام حوالي ٦٠ مليار جنيه وفقاً للقرار الجمهورى رقم ١٠٥ لعام ٢٠١٣.

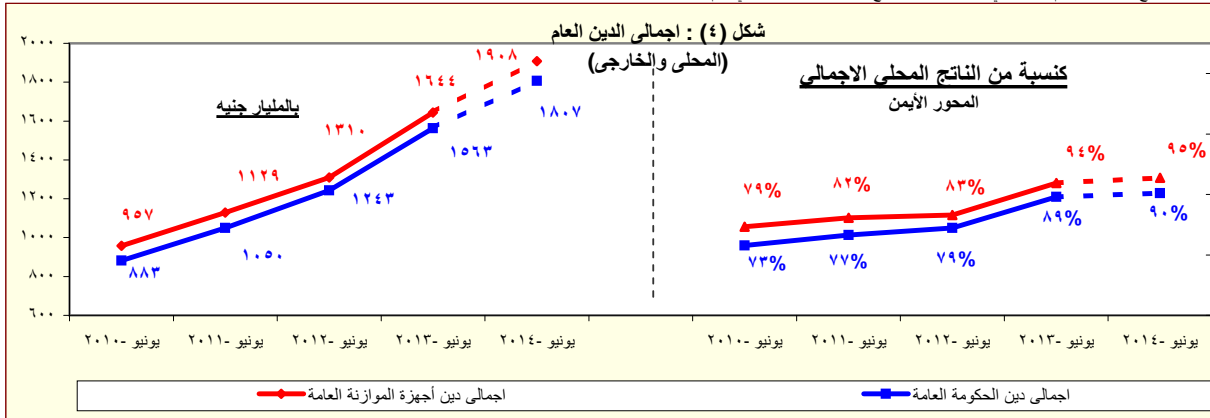
٤/ يمثل رصيد الدين المجمع المستحق على أجهزة الموازنة العامة للدولة و بنك الإستثمار القومى وصناديق التأمين الإجتماعى بعد استبعاد المديونيات والعلاقات الداخلية فيما بين القطاعات الثلاثة والتي تتمثل في إقتراض أجهزة الموازنة العامة من بنك الإستثمار القومى، سندات وزارة المالية لدى صناديق التأمين الإجتماعى و بنك الإستثمار القومى،سندات صناديق التأمين الإجتماعى و أخيراً إقتراض بنك الإستثمار القومى من صناديق التأمين الإجتماعى.

٥/ يمثل رصيد الدين المجمع المستحق على الحكومة العامة والهيئات الاقتصادية بعد استبعاد إقتراض الهيئات الاقتصادية من بنك الإستثمار القومى، وإقتراض أجهزة الموازنة من الهيئات الاقتصادية.

٦/ ودائع الحكومة العامة والهيئات الاقتصادية بعد استبعاد ودائع صناديق التأمين الإجتماعى وإقتراض قطاع الموازنة من الهيئات الاقتصادية.

٧/ البيان الربع سنوى لخدمة الدين الحكومى يعكس التدفقات التراكمية لخدمة الدين منذ بداية العام المالى .

٨/ قامت وزارة التخطيط بتقدير قيمة الناتج المحلى الإجمالى لعام ٢٠١٣/٢٠١٤ بنحو ١٩٩٧.٦ مليار جنيه، مقارنة بناتج محلى إجمالى قدره ١٧٥٣ مليار جنيه لعام ٢٠١٢/٢٠١٣. وتجر الإشارة إلى أنه قد تم مراجعة تقديرات الناتج المحلى الإجمالى في ضوء النتائج النهائية التى تم إعلانها في ٢٠١٤/٢٠١٣، ليبلغ ٢٣٢١.١ مليار جنيه في عام ٢٠١٤/٢٠١٣.



المصدر: وزارة المالية - البنك المركزى المصرى.

* بيان مبدئى

القسم الأول: نظرة عامة على الأداء الإقتصادى والمالى (تابع)

بيانات سنوية					أحدث بيان متاح				
٢٠٠٩/٠٨	٢٠١٠/٠٩	٢٠١١/١٠	٢٠١٢/١١	٢٠١٣/١٢	مايو-١٤	يونيو-١٤	يوليو-١٤	أغسطس-١٤	
ن. المؤشرات النقدية (نهاية الفترة)									
مليون جنيه									
نقد الاحتياط ^{١/}									
١٧٥,١٠٤	٢٠٣,٠٧١	٢٥٠,٩٩٢	٢٦٣,٦٦٨	٣١٧,٩٤٤	٣٤٧,٨٦٥	٣٦٤,٤٧٣	٣٧٠,٥٨٨	٣٧٠,٩٠١	
إجمالى السيولة									
٨٣١,٢١١	٩١٧,٤٥٩	١,٠٠٩,٤١١	١,٠٩٤,٤٠٨	١,٢٩٦,٠٨٦	١,٤٨٤,٤٢٠	١,٥١٦,٦٠١	١,٥٤٥,٠٣١	١,٥٥٧,٣٧٩	
المعروض النقدى ^{٢/}									
١٨٢,٩٩١	٢١٤,٠٤٠	٢٤٨,٧٠٧	٢٧٤,٥١٠	٣٤٤,١٠٠	٤٠١,٢٥٤	٤١٠,٥٥٤	٤٢٧,٨٦٤	٤٢٥,٨٢٢	
أشباه النقود ^{٣/}									
٦٤٨,٢٢٠	٧٠٣,٤١٩	٧٦٠,٧٠٤	٨١٩,٨٩٨	٩٥١,٩٨٦	١,٠٨٣,١٦٦	١,١٠٦,٠٤٧	١,١١٧,١٦٧	١,١٣١,٥٥٧	
معدل النمو السنوى									
نقد الاحتياط ^{١/}									
٣,١	١٦,٠	٢٣,٦	٥,١	٢٠,٦	١٤,٢	١٤,٦	١٣,٨	١٠,٩	
إجمالى السيولة (معدل النمو الإسمى)									
٨,٤	١٠,٤	١٠,٠	٨,٤	١٨,٤	١٧,٠	١٧,٠	١٧,٤	١٧,١	
صافى الأصول الأجنبية ^{٤/}									
١٦,٣-	١١,١	١٠,٢-	٣٧,٨-	٢١,٨-	٦,٩-	٣,٣-	١٩,٢-	١١,٢-	
صافى الأصول المحلية ^{٤/}									
٢٤,٦	١٠,٠	١٩,٠	٢٣,٩	٢٥,٢	١٩,٩	١٩,١	٢٢,٠	٢٠,٣	
صافى المطلوبات من القطاع الخاص ^{٥/}									
٥,١	٧,٧	٠,٨	٧,٣	٩,٨	٦,٩	٧,٤	٧,٥	٧,٧	
إجمالى السيولة (معدل النمو الحقيقى) ^{٦/}									
١,٥-	٠,٣	١,٨-	١,١	٨,٦	٨,٨	٨,٨	٦,٤	٥,٦	
معدلات الإقراض إلى الودائع ^{٧/}									
القطاع الحكومى									
٣٠,٠	٣٤,٩	٣٤,٠	٢٨,٣	٢٨,٢	٢٢,٠	٢٢,٨	٢١,٧	٢١,٣	
القطاع غير الحكومى									
٥٥,٦	٥٤,٢	٥١,٢	٥٢,١	٤٨,٣	٤٤,١	٤٣,٦	٤٣,١	٤٢,٥	
بالعملة المحلية									
٥١,٥	٤٧,٦	٤٦,٤	٤٨,٧	٤٥,١	٤٠,٧	٤٠,١	٣٩,٥	٣٨,٧	
بالعملة الأجنبية									
٦٩,٠	٧٩,٩	٦٩,٠	٦٥,١	٥٩,٩	٥٨,٢	٥٨,٥	٥٨,٣	٥٨,٨	
مؤشرات:									
مضاعف السيولة المحلية ^{٨/}									
٤,٧٥	٤,٥٢	٤,٠٢	٤,١٥	٤,٠٨	٤,٢٧	٤,١٦	٤,١٧	٤,٢٠	
معدل دوران النقد (وسطى) ^{٩/}									
١,٣٠	١,٣٨	١,٤٢	١,٤٧	١,٤٧	١,٤٥	١,٤٢	١,٦٢	١,٦١	
معدل الدورلة فى السيولة المحلية ^{١٠/}									
٢٠,١	١٧,٢	١٧,٥	١٧,٠	١٧,٣	١٥,٩	١٥,٦	١٥,٥	١٥,٣	
معدل الدورلة فى الودائع ^{١٠/}									
٢٥,٧	٢٢,٩	٢٤,٠	٢٣,٩	٢٤,٤	٢٤,٠	٢٣,٤	٢٢,٨	٢٢,٦	
نسبة إجمالى السيولة / الناتج المحلى الإجمالى									
٧٩,٨	٧٦,٠	٧٣,٦	٦٩,٥	٧٣,٩	٧٤,٣	٧٥,٩	٦٦,٦	٦٧,١	

المصادر: البنك المركزى المصرى وحسابات وزارة المالية.

أرقام معدلة.

* مبدئى.

١/ تتضمن النقود المتداولة خارج البنك المركزى بالإضافة إلى ودائع البنوك لدى البنك المركزى بالجنيه المصرى.

٢/ يتضمن النقود المتداولة خارج الجهاز المصرفى بالإضافة إلى الودائع الجارية بالعملة المحلية. لا تتضمن الشيكات والحوالات تحت التحصيل.

٣/ تتضمن الودائع الجارية بالعملة الأجنبية والودائع غير الجارية بالعملات المحلية والأجنبية .

٤/ تم تفعيل إتفاقية الحساب المجمع بين البنك المركزى ووزارة المالية فى يونيو ٢٠٠٨، مما أدى إلى إهلاك جزء من السندات الصادرة عن وزارة المالية لصالح البنك المركزى.

٥/ يتضمن المطلوبات من القطاع الخاص و القطاع العائلى.

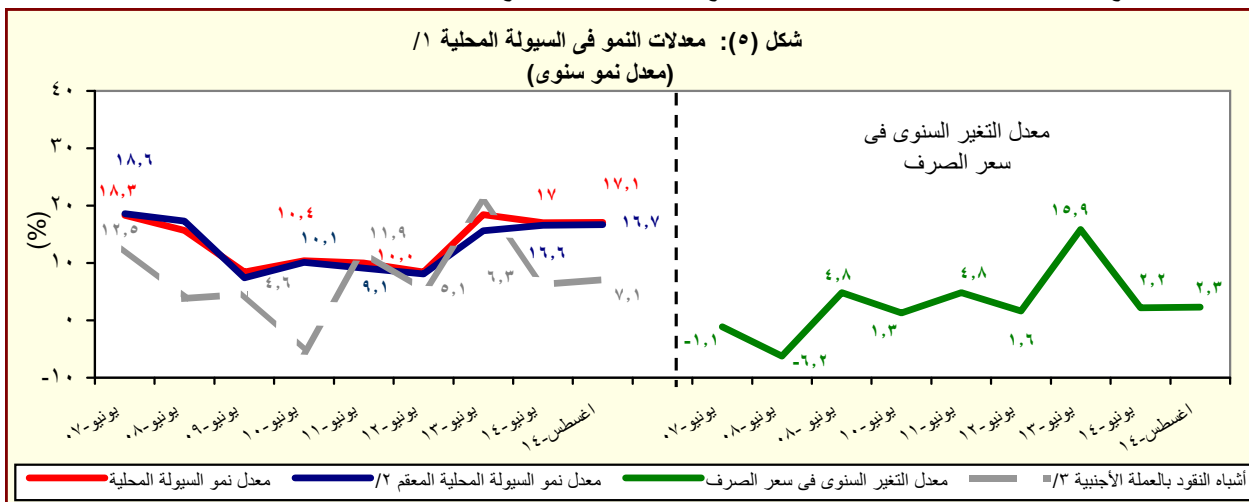
٦/ لا تتضمن كل من الودائع لدى البنك المركزى والقروض الممنوحة من قبل البنك المركزى.

٧/ إجمالى السيولة المحلية / نقد الاحتياط.

٨/ الناتج المحلى الإجمالى / متوسط إجمالى السيولة المحلية (M٢). متوسط إجمالى السيولة المحلية = $\frac{1}{2} [(M^2)_t + (M^2)_{t-1}]$.

٩/ يمثل نسبة الودائع الجارية و غير الجارية بالعملات الأجنبية إلى إجمالى السيولة المحلية. لا تتضمن كل من ودائع غير المقيمين (جزء من صافى الأصول الأجنبية) والودائع الحكومية.

١٠/ يمثل نسبة الودائع الحكومية و غير الحكومية بالعملات الأجنبية إلى إجمالى الودائع لدى البنوك. غير متضمن ودائع البنوك لدى البنك المركزى.



المصدر: البنك المركزى المصرى وحسابات وزارة المالية.

١/ إجمالى السيولة المحلية تتكون من المعروض النقدى وأشباه النقود.

٢/ معدل النمو فى السيولة المحلية باستخدام سعر الصرف الثابت، ويتم حسابه عن طريق تطبيق سعر الصرف السائد فى نفس الفترة من العام السابق للفترة الحالية.

٣/ الودائع الجارية و غير الجارية بالعملات الأجنبية .

القسم الأول: نظرة عامة على الأداء الإقتصادي والمالى (تابع)

بيان ربع سنوي				بيان سنوى				
يونيو-١٤	مارس-١٤	ديسمبر-١٣	يونيو-١٣	٢٠١٤/١٣	٢٠١٣/١٢	٢٠١٢/١١	٢٠١١/١٠	٢٠١٠/٠٩
ي- القطاع المالى والاستثمارات								
٤,٥	٣,٤	٣,٤	٤,٢	١٤,٠	١٤,٢	١٦,٤	١٧,١	١٩,٥
إجمالى الإستثمارات المحلية (نسبة إلى الناتج المحلى الإجمالى) ^{١٨}								
-٠,٢	٠,٦	٠,٦	٠,١	١,٤	١,٤	١,٥	٠,٩	٣,١
الإستثمارات الأجنبية المباشرة (نسبة إلى الناتج المحلى الإجمالى) ^{١٨} ^{١٢}								
مؤشرات سوق المال (نهاية العام الميلادى)								
١,٠-	٤,٠-	٩,٧	١٢,٦-	١٠	١٤	١٠-	٦,٥	٥,٨
العائد على مؤشر EGX-٣٠								
١,٨	١,٥	٠,٨	١,٩	٠,٨	٢,٠	١,٤	٠,٦	٢,١
معدل تنذب مؤشر EGX-٣٠								
--	--	--	--	--	٥٥١	٣٨٢	٦٦٤	٥٧٣
مؤشر هيرمس								
--	--	--	--	--	١,٨	١,٢	٠,٥	٢,٢
معدل تنذب مؤشر هيرمس ^{١٣}								
٤٧٨	٤٧٠	٤٢٧	٣٢٢	٤٢٧	٣٧٦	٢٨٨	٤٨٨	٥٠٠
رأس المال السوقى (مليار جنيه) ^{١٥}								
٢٣,٩	٢٣,٥	٢١,٤	١٨,٣	٢١,٤	٢١,٤	١٨,٣	٣٥,٦	٤١,٤
رأس المال السوقى (نسبة إلى الناتج المحلى الإجمالى) ^{١٨}								
١٥,٤	١٥,٨	١٤,٨	١١,٠	١٤,٨	١٢,٤	١٠,٥	١٤,٧	١٢,١
مضاعف الربحية ^{١٧}								
٦,١	٦,٣	٦,٦	٨,٤	٦,٦	٨,٦	١٠,٤	٧,١	٧,٠
عائد السهم (%) ^{١٨}								
٤٤٦,٩٠٧	٤٠٤,٧٣٤	٣٥٢,٢٠٠	٣٢٨,٠٣٠	٣٥٢,٢٠٠	٣٢٥,٨٣٥	٢٤٨,٨٦٩	٢٢٦,٧٩٩	١٣٤,٢٢٦
سندات مقيدة (مليون جنيه)								
القطاع المصرفى (مليون جنيه): ^{١٩}								
١,٨١٦,٨٧٣	١,٧٧٥,٠١١	١,٦٨٤,٣٤٣	١,٥٦٣,٨٤٩	١,٦٨٤,٣٤٣	١,٤٤١,١٨٨	١,٣٦٦,١٦٠	١,٢٦٩,٦٩٠	١,٢٢٠,٦٥٥
إجمالى الأصول								
٥٨٧,٨٥٢	٥٦٣,١٣٣	٥٥٠,٣٠٣	٥٤٩,١٢٠	٥٥٠,٣٠٣	٥١٦,٨٤٢	٥٠٦,٧٣٦	٤٧٤,١٣٩	٤٦٥,٩٩٠
إجمالى أرصدة الإقراض و الخصم								
٧٧,٥٥٥	٧٦,٧٧٢	٧٦,٥٠٩	٧٢,٠٦١	٧٦,٥٠٩	٧١,٢٦٤	٦٧,٣٤٥	٥٩,٠٤٩	٤٦,٥٩٨
رأس المال								
١,٤٢٩,٤٣٢	١,٣٥٧,٢٤٠	١,٣١١,٧٩٥	١,١٨٦,٩٨٥	١,٣١١,٧٩٥	١,٠٨٧,٨١٩	١,٠٢٣,٥١٧	٩٥٧,٠٣٧	٨٩٢,٤٩٢
إجمالى الودائع								
٩,١	٩,٣	٩,١	٩,٣	٩,١	٩,٣	٩,٨	١٠,٥	١٣,٦
القروض غير المنتظمة إلى إجمالى القروض								
مؤشرات مختارة								
مؤشرات السيولة فى الجهاز المصرفى								
٤١,٠	٤١,٤	٤١,٨	٤٦,١	٤١,٨	٤٧,٤	٤٩,٤	٤٩,١	٥١,٨
القروض / الودائع ^{١١٠}								
٣٢,٤	٣١,٧	٣٢,٧	٣٥,١	٣٢,٧	٣٥,٩	٣٧,١	٣٧,٣	٣٨,٢
القروض / الأصول ^{١١١}								
٤٥,٤	٤٤,١	٤٣,٦	٤١,٨	٤٣,٦	٤٢,٥	٤٠,٦	٣٧,٣	٣٣,٣
الأوراق المالية / الأصول ^{١١١}								
٧٨,٧	٧٦,٥	٧٧,٩	٧٥,٩	٧٧,٩	٧٥,٥	٧٤,٩	٧٥,٤	٧٣,١
الودائع / الأصول ^{١١١}								
٦,٩	٧,٠	٦,٧	٦,٩	٦,٧	٧,٠	٦,٨	٦,٤	٦,٢
رأس المال / الأصول ^{١١١}								
٣,٥	٣,٥	٣,٦	٣,٩	٣,٦	٣,٩	٤,٠	٤,٣	٥,٨
مخصصات القروض / إجمالى الأصول ^{١١١}								

المصادر: الهيئة العامة لسوق المال والبنك المركزى المصرى.

-- بيان غير متاح.

١/ تم حساب المؤشرات الربع سنوية كنسبة من الناتج المحلى الإجمالى للعام بأكمله.

٢/ صافى الإستثمارات الأجنبية المباشرة تشمل الإستثمار الاجنبى فى قطاع البترول.

٣/ على أساس الانحراف المعيارى للعوائد اليومية خلال شهر الدراسة. البيانات السنوية تعكس نهاية ديسمبر من كل عام.

٤/ سلسلة معدلة.

٥/ القيمة السوقية للأرصدة القائمة. يمثل ناتج ضرب عدد الأسهم القائمة فى سعر السوق السائد.

٦/ قامت وزارة التخطيط بتقدير قيمة الناتج المحلى الإجمالى لعام ٢٠١٣/٢٠١٤ بنحو ١٩٩٧,٦ مليار جنيه، مقارنة بناتج محلى إجمالى قدره ١٧٥٣ مليار جنيه لعام ٢٠١٢/٢٠١٣. وتجدر الإشارة إلى أنه قد تم مراجعة تقديرات الناتج المحلى الإجمالى فى ضوء النتائج النهائية التى تم إعلانها فى ٢٠١٣/٢٠١٤، ليبلغ ٢٣٢١,١ مليار جنيه فى عام ٢٠١٤/٢٠١٥.

٧/ ويعرف أيضا بمعدل السعر على العائد، ويقاس بنسبة سعر السوق لكل سهم إلى أرباحه السنوية.

٨/ الكوبون السنوى الموزع / سعر السهم الجارى.

٩/ تعكس بيانات البنوك التجارية.

١٠/ تتضمن القروض والودائع الحكومية وغير الحكومية، ولا تشمل ودائع البنوك لدى البنك المركزى المصرى.

١١/ لدى البنوك العامة فى مصر، بخلاف البنك المركزى.

القسم الأول: نظرة عامة على الأداء الإقتصادى والمالى (تابع)

بيان سنوي				بيان سنوي				
ابريل -يونيو	يناير-مارس	اكتوبر-ديسمبر	ابريل -يونيو	٢٠١٠/٠٩	٢٠١١/١٠	٢٠١٢/١١	٢٠١٣/١٢	٢٠١٤/١٣*
٢٠١٤*	٢٠١٣*	٢٠١٣*	٢٠١٣#					
كـ- معاملات القطاع الخارجى								
(مليون دولار)								
١٨,٦٠٥	١٩,٦٧١	١٧,٣٠٤	١٦,٥٣٦	٧٤,١١٨	٦٨,٤٧٧	٦٤,٣٥٢	٦٢,٤٠٢	٥٧,٨٩٩
إجمالى المتحصلات الجارية								
٢٠,٤١٨	١٩,٣٤٨	١٨,٧٧٩	١٨,١٢٧	٧٦,٤٧٥	٧٤,٨٦٨	٧٤,٤٩٨	٦٨,٤٠٩	٦٢,٢١٧
إجمالى المدفوعات الجارية								
٩,٦٠٧-	٨,٩٩٧-	٧,٥٥٧-	٧,٢٩٤-	٣٣,٧٠٣-	٣٠,٦٩٥-	٣٤,١٣٩-	٢٧,١٠٣-	٢٥,١٢٠-
الميزان التجارى								
٥٦٠	٨٨٢	٢٤٥-	٨٥٤	٩٧٩	٥,٠٣٩	٥,٥٨٥	٧,٨٧٨	١٠,٣٣٩
الميزان الخدمى								
١,٨١٣-	٣٢٣	١,٤٧٦-	١,٥٩١-	٢,٣٥٦-	٦,٣٩٠-	١٠,١٤٦-	٦,٠٨٨-	٤,٣١٨-
ميزان المعاملات الجارية								
١,٩٨٥	٢٩٠-	١,٣٧١-	٤,٧٩٧	٤,٩٣٥	٩,٧٧٣	١,٠٢٣	٤,١٩٩-	٨,٩٨٠
صافى تدفقات ميزان المعاملات الرأسمالية والمالية								
٧٣٩-	٢١٨	١,٧٤٧-	٢,٣٢٧	١,٤٧٩	٢٣٧	١١,٢٧٨-	٩,٧٥٤-	٣,٣٥٦
الميزان الكلى (ميزان المدفوعات)								
١٦,٦٨٧	١٧,٤١٤	١٧,٠٣٢	١٤,٩٣٦	١٦,٦٨٧	١٤,٩٣٦	١٥,٥٣٤	٢٦,٥٦٤	٣٥,٢٢١
صافى الإحتياطيات الدولية ^{١/}								
نسبة (الى الناتج المحلى الإجمالى) ^{١/}								
٧,٤	٦,٩	٦,٠	٦,٤	٢٥,٩	٢٥,٢	٢٤,٥	٢٦,٣	٢٦,٥
إجمالى المتحصلات الجارية								
٨,١	٦,٧	٦,٥	٦,٨	٢٦,٧	٢٧,٥	٢٨,٣	٢٨,٩	٢٨,٤
إجمالى المدفوعات الجارية								
٣,٨-	٣,١-	٢,٦-	٢,٩-	١١,٨-	١١,٣-	١٣,٠-	١١,٥-	١١,٥-
الميزان التجارى								
٠,٢	٠,٣١	٠,٠٨-	٠,٣	٠,٣	١,٩	٢,١	٣,٣	٤,٧
الميزان الخدمى								
٠,٧-	٠,١	٠,٥-	٠,٦-	٠,٨-	٢,٤-	٣,٩-	٢,٦-	٢,٠-
ميزان المعاملات الجارية								
٠,٣-	٠,١	٠,٦-	٠,٩	٠,٥	٠,١	٤,٣-	٤,١-	١,٥
الميزان الكلى (ميزان المدفوعات)								
نسبة إلى إجمالى المتحصلات الجارية ^{١/٣}								
١٩,٣	١٨,٠	١٩,٥	٢٠,٠	٢٢,٠	٢٠,٦	٢١,٧	٢٤,٣	٢٣,٩
الصادرات غير البترولية								
١٦,٠	١٤,٥	٢٠,٧	١٩,٠	٢٠,٠	١٩,٣	١٧,٦	١٩,٨	١٨,٠
الصادرات البترولية								
٨,٧	٨,٠	٥,٥	١٠,١	٨,٢	١٤,٤	١٤,٨	١٧,٣	٢٠,٤
السياحة								
٢٨,٧	٢٣,٥	٢٥,٧	٢٨,١	٢٩,٧	٢٧,٢	٢٧,٩	٢٠,٢	١٦,٧
التحويلات الخاصة								
مؤشرات أخرى (%)								
٤٠,٦	٤١,٦	٤٧,٩	٤٨,٠	٤٤	٤٧	٤٢	٥٠	٤٩
نسبة تغطية الصادرات للواردات السلعية								
١١٣	١٢٢	٩٤	١٢١	١٠٦	١٢٩	١٣٧	١٥٦	١٧٨
نسبة تغطية الصادرات للواردات الخدمية								
٣,١	٣,٤	٣,٥	٣,٠	٣,٣	٣,١	٣,١	٥,٩	٨,٦
نسبة تغطية صافى الإحتياطيات الدولية للواردات (عدد الأشهر) ^{١/٤}								
٣٦,٢	٣٨,٥	٣٧,٢	٣٥,٠	٣٦,٢	٣٤,٦	٤٥,٢	٧٦,١	١٠٤,٨
نسبة صافى الإحتياطيات الدولية إلى الدين الخارجى (%) ^{١/٥}								

المصدر: البنك المركزى المصرى.

أرقام معدلة من قبل البنك المركزى المصرى.

* بيان مبدئى.

١/ قد تظهر بعض الفروق فى تقييم الإحتياطيات الدولية نتيجة استخدام أسعار صرف مختلفة داخل محفظة الإحتياطى من العملات الأجنبية.

٢/ تم حساب المؤشرات الربع سنوية باستخدام بيانات الناتج المحلى الإجمالى للعام بأكمله. قامت وزارة التخطيط بتقدير قيمة الناتج المحلى الإجمالى لعام ٢٠١٤/٢٠١٣ بنحو ١٩٩٧,٦ مليار جنيه، مقارنة بناتج محلى إجمالى قدره ١٧٥٣ مليار جنيه لعام ٢٠١٣/٢٠١٢. وتجدد الإشارة إلى أنه قد تم مراجعة تقديرات الناتج المحلى الإجمالى فى ضوء النتائج النهائية التى تم إعلانها فى ٢٠١٤/٢٠١٣، ليبلغ ٢٣٢١,١ مليار جنيه فى عام ٢٠١٤/٢٠١٣.

٣/ باستبعاد التحويلات الرسمية.

٤/ بعدد أشهر الواردات.

٥/ لا يشمل مديونية القطاع الخاص غير المضمونة.