

القسم الأول

نظرة عامة على الأداء الإقتصادي و المالي

- أ- مؤشرات الإقتصاد العيني و الحقيقي و مصادر النمو..... ١
- ب- السكان و التشغيل..... ٢
- ج- الأسعار المحلية (متوسط الفترة)..... ٢
- د- مؤشرات المالية العامة..... ٣
- هـ ملخص الدين العام المحلي (بالمليون جنييه، رصيد نهاية الفترة)..... ٤
- و- إجمالي الدين العام الخارجي (مليون دولار، رصيد نهاية الفترة)..... ٤
- ز- خدمة الدين الحكومي (مليون جنييه، تدفقات)..... ٤
- ح- المؤشرات النقدية (نهاية الفترة)..... ٥
- ط- القطاع المالي والاستثمارات..... ٦
- ي- معاملات القطاع الخارجي..... ٧

القسم الأول: نظرة عامة على الأداء الإقتصادي والمالي

بيان ربع سنوي

بيان سنوي

أبريل-يونيو ٢١/٢٠	يناير-مارس ٢١/٢٠	أكتوبر-ديسمبر ٢١/٢٠	يوليو - سبتمبر ٢١/٢٠	٢٠٢١/٢٠*	٢٠١٩/٢٠*	٢٠١٩/٢٠#	٢٠١٨/٢٠١٧	٢٠١٧/٢٠١٦	٢٠١٦/٢٠١٥	٢٠١٥/٢٠١٤	
١,٥٠٧,٣٠٠	١,٥٤٠,٨٠٠	١,٦٦٤,٠٠٠	١,٦٢٨,٨٨٧	٦,٣٤٠,٩٨٧	٥,٨٢٠,٠٠٠	٥,٣٢٢,١٠٠	٤,٤٣٧,٤٠٠	٣,٤٧٠,٠٠٠	٢,٧٠٩,٤٠٠	٢,٤٤٣,٩٠٠	
٩٦,٤٦١	٩٨,٤٩١	١٠٦,٤١٤	١٠٢,٧٦٢	٤٠٤,١٦٨	٣٦٣,٠٩٢	٣٠٣,١٦٧	٢٥١,٠٦٩	٢٣٤,٣٢٥	٣٣٢,٩٢٧	٣٣٢,٧٠٠	
١,٤٤٤,٣٠٠	١,٤٥٣,٨٠٠	١,٥٨٦,٥٠٠	١,٥٣٠,٠٠٦	٦,٠١٤,٦٠٦	٥,٥٢٦,٩٠٥	٥,١٧٠,١٠٧	٤,٣٣٤,٩٠٠	٣,٤١٧,١٤٩	٢,٦٧٤,٤١٠	٢,٤٧٣,١٠٠	
٩٢,٤٢٩	٩٢,٩٣٠	١٠١,٤٥٨	٩٦,٥٢٤	٣٨٣,٣٦٥	٣٤٤,٨١٠	٢٩٤,٥٠٩	٢٤٥,٢٧٠	٢٣٠,٧٥٦	٣٢٨,٦٢٧	٣٣٦,٦٧٥	
١٤,٨٠٦	١٥,١٦٥	١٦,٤٢٦	١٦,١٤٤	٦٢,٤٧٣	٥٧,٩١٠	٥٣,٨١٣	٤٥,٧٤٦	٣٦,١٤٦	٣٠,٠٧٦	٢٧,٧٨٣	
٩٤٨	٩٦٩	١,٠٥٠	١,٠١٨	٣,٩٨٢	٣,٦١٣	٣,٠٦٥	٢,٥٨٨	٢,٤٤١	٣,٦٩٦	٣,٧٨٢	
ب. مؤشرات الاقتصاد العيني ومصادر النمو^{1/}											
أ. الاقتصاد العيني (بالأسعار الجارية)											
الناتج المحلي (بأسعار السوق بالمليون جنيه)											
الناتج المحلي (بأسعار السوق بالمليون دولار)											
الناتج المحلي (بتكلفة عوامل الإنتاج بالمليون جنيه)											
الناتج المحلي (بتكلفة عوامل الإنتاج بالمليون دولار)											
نصيب الفرد من الناتج المحلي الإجمالي (بالجنيه)											
نصيب الفرد من الناتج المحلي الإجمالي (بالدولار)											
ب. مؤشرات الاقتصاد العيني ومصادر النمو^{1/}											
(معدل النمو)											
الناتج المحلي الحقيقي (بأسعار السوق) ^{2/}											
الناتج المحلي الحقيقي (بتكلفة عوامل الإنتاج) ^{3/}											
القطاع السعوي											
قطاع الخدمات الإنتاجية											
الخدمات الاجتماعية											
الاستثمارات ^{4/ 5/}											
الاستهلاك النهائي ^{1/}											
الاستهلاك الخاص											
الاستهلاك العام											
الصادرات السلعية والخدمية ^{1/}											
نصيب الفرد من الناتج المحلي الإجمالي الحقيقي											
الإخبار المحلي^{1/}											
معدل النمو الإسمي السنوي											
نسبة إلى الناتج المحلي الإجمالي											
الاستثمارات المحلية^{1/ 2/}											
معدل النمو الإسمي السنوي											
نسبة إلى الناتج المحلي الإجمالي											

المصدر: وزارة التخطيط والمتابعة والإصلاح الإداري.

* بيان مبدئي، وقابل للتعديل.

بيان معدل.

1/ قامت وزارة التخطيط والمتابعة والإصلاح الإداري بمراجعة بيانات الناتج المحلي الإجمالي لعام ٢٠١٩/١٨ على أساس ربع سنوي.

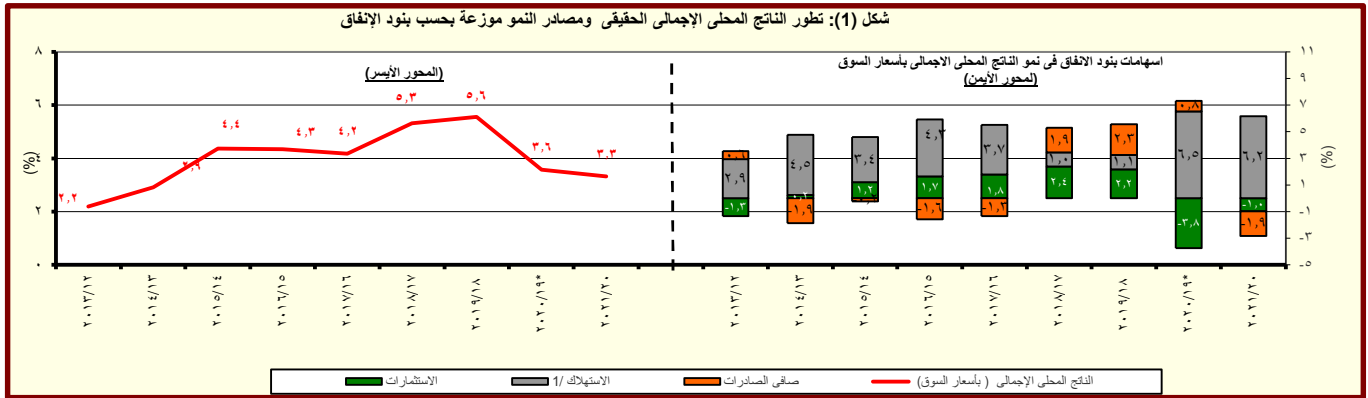
2/ تم حساب معدلات النمو الحقيقية باستخدام الأسعار الثابتة لعام ٢٠١٢/١٢، ولكن بدءاً من عام ٢٠١٣/١٢ تم حساب معدلات النمو باستخدام الأسعار الثابتة لعام ٢٠١٢/١١ وبدءاً من عام ٢٠١٨/١٧ تم حساب معدلات النمو باستخدام الأسعار الثابتة لعام ٢٠١٧/١٦.

3/ تشمل نشاط قطاع البنزين والغاز الطبيعي.

4/ تشمل صافي الضرائب غير المباشرة.

5/ رأس المال الثابت، يشمل التغير في المخزون.

1/ بالأسعار الجارية.



المصدر: وزارة التخطيط والمتابعة والإصلاح الإداري.

* بيان مبدئي، وقابل للتعديل.

1/ متضمن الاستهلاك العام والخاص.

القسم الأول: نظرة عامة على الأداء الإقتصادي والمالي (تابع)

بيان ربع سنوي *				بيان سنوي				
يوليو - سبتمبر ٢٠٢٠	أكتوبر - ديسمبر ٢٠٢٠	يناير - مارس ٢٠٢١	أبريل - يونيو ٢٠٢١	٢٠١٧/١٦	٢٠١٨/١٧	٢٠١٩/١٨	٢٠٢٠/١٩	٢٠٢١/٢٠
ج . السكان								
١٠٠,٨	١٠١,٢	١٠١,٦	١٠١,٩	٩٨,١	٩٨,٩	٩٨,٩	١٠٠,٥	١٠١,٩
إجمالي عدد السكان (بالمليون نسمة) ^{١/}								
٧,٣	٧,٢	٧,٩	٧,٣	٨,٩	٧,٥	٧,٥	٩,٦	٧,٣
معدل البطالة %								
د . الأسعار المحلية (متوسط الفترة)								
٣,٨	٥,٢	٤,٤	٤,٦	٢٣,٣	٢١,٦	١٣,٩	٥,٧	٤,٥
معدل التضخم وفقاً لأسعار المستهلكين (حضر الجمهورية) ^{٢/}								
٦,٣-	٤,٣-	٧,٩	٢٢,٦	٣٠,٠	٣٠,٣	١٦,٠	٣,٨-	٥,٠
معدل التضخم وفقاً لأسعار المنتجين ^{٣/}								
٩,٨	٨,٨	٨,٨	٨,٨	١٧,٣	١٧,٣	١٦,٣	٩,٨	٨,٨
سعر خصم البنك المركزي ^{٥/}								
١٣,٥	١٣,١	١٣,١	١٣,١	١٧,٥	١٨,٩	١٨,٦	١٢,٣	١٣,١
سعر الفائدة على أذون الخزانة (٩١ يوم)								
٧,٣	٧,٤	٧,٤	٧,٤	٩,٨	١٢,٩	١١,٩	٩,٣	٧,٤
سعر الفائدة على الودائع (٣ أشهر) ^{٤/}								
١٠,٠	١٠,٠	٩,٧	٩,٢	١٤,٣	١٨,٣	١٦,٦	١٥,٢	٩,٧
سعر العائد بين البنوك - ليلة واحدة								
١٥,٩	١٥,٦	١٥,٦	١٥,٦	١٤,٧٢	١٧,٧٧	١٧,٥٦	١٦,٠٣	١٥,٦٩
سعر الصرف (جنيه مقابل الدولار)								

المصادر: وزارة التخطيط والبنك المركزي المصري والجهاز المركزي للتعبئة العامة والإحصاء.

-- بيان غير متاح

* تمت مراجعته

١/ لا يتضمن المصريين المقيمين في الخارج.

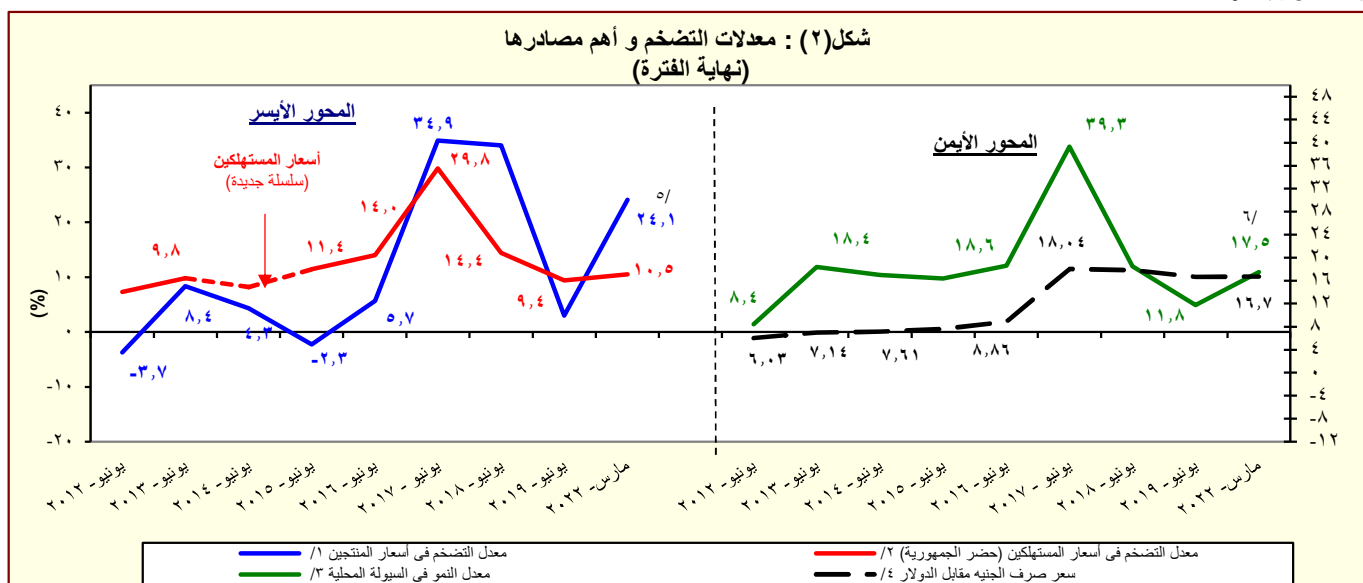
٢/ قام الجهاز المركزي للتعبئة العامة والإحصاء بإستحداث سلسلة جديدة للأرقام القياسية لأسعار المستهلكين بدءاً من سبتمبر ٢٠١٩، وذلك بإستخدام عام ٢٠١٩/٢٠١٨ سنة أساس للسلسلة الجديدة، وإستخدام أوزان جديدة للمجموعات السلعية الرئيسية مستخرجة في ضوء نتائج بحث الدخل والإنفاق والإستهلاك لعام ٢٠١٧/٢٠١٨. هذا، وتجدر الإشارة إلى أن سلسلة أسعار المستهلكين ما قبل أغسطس ٢٠١٩ مبنية على أساس شهر يناير ٢٠١٠، كما إعتدت الأوزان السابقة على بحث الدخل والإنفاق والإستهلاك للعام المالي ٢٠٠٨/٢٠٠٩.

٣/ قام الجهاز المركزي للتعبئة العامة والإحصاء بإصدار رقم قياسي جديد لأسعار المنتجين بدءاً من سبتمبر ٢٠٠٧ ليحل محل الأرقام القياسية لأسعار الجملة، وذلك بإستخدام أسعار السلع والخدمات للسنة المالية (٢٠٠٤-٢٠٠٥) كفترة أساس لسلسلة الأرقام القياسية، كما تم إستخراج الأوزان بإستخدام متوسط عامي (٢٠٠٢-٢٠٠٣، ٢٠٠٣-٢٠٠٤) للقيم الإجمالية للإنتاج الصناعي والزراعي والخدمي.

٤/ البيانات تعكس متوسطات.

٥/ البيانات تعكس نهاية الفترة.

شكل (٢) : معدلات التضخم وأهم مصادرها (نهاية الفترة)



المصدر: البنك المركزي المصري والجهاز المركزي للتعبئة العامة والإحصاء

١/ تغيير في السلسلة. تعكس البيانات قبل يونيو ٢٠٠٧ معدلات التضخم وفقاً لأسعار الجملة.

٢/ قام الجهاز المركزي للتعبئة العامة والإحصاء بإستحداث سلسلة جديدة للأرقام القياسية لأسعار المستهلكين بدءاً من سبتمبر ٢٠١٩، وذلك بإستخدام عام ٢٠١٩/٢٠١٨ سنة أساس للسلسلة الجديدة، وإستخدام أوزان جديدة للمجموعات السلعية الرئيسية مستخرجة في ضوء نتائج بحث الدخل والإنفاق والإستهلاك لعام ٢٠١٧/٢٠١٨. هذا، وتجدر الإشارة إلى أن سلسلة أسعار المستهلكين ما قبل أغسطس ٢٠١٩ مبنية على أساس شهر يناير ٢٠١٠، كما إعتدت الأوزان السابقة على بحث الدخل والإنفاق والإستهلاك للعام المالي ٢٠٠٨/٢٠٠٩.

٣/ يعرف إجمالي السيولة المحلية كإجمالي صافي الأصول الأجنبية وصافي الأصول المحلية لدى الجهاز المصرفي (في جانب الأصول)، أو كجملة المعروض النقدي وأشياء النقود لدى الجهاز المصرفي (في جانب الخصوم).

٤/ يعكس البيان متوسط شهري.

٥/ تعكس بيانات الرقم القياسي لأسعار المنتجين عن شهر نوفمبر ٢٠٢١.

٦/ تعكس بيانات معدل نمو السيولة عن شهر يناير ٢٠٢٢.

القسم الأول: نظرة عامة على الأداء الإقتصادي والمالي (تابع)

يوليو-ابريل ٢٠٢٢/٢٠٢١	٢٠٢٢/٢٠٢١ ^{1/}	٢٠٢١/٢٠٢٠ ^{2/}	٢٠٢٠/٢٠٢٠	٢٠٢٠/٢٠١٩	٢٠١٩/٢٠١٨	٢٠١٨/٢٠١٧	٢٠١٧/٢٠١٦
	موازنة	موازنة	موازنة	موازنة	موازنة	موازنة	موازنة
٥- مؤشرات المالية العامة^{3/}							
١- قطاع الموازنة العامة (بالمليون جنيه)^{4/}							
٩١٨,٥٦٤	١,٣٦٥,١٥٩	١,٢٨٨,٧٥٣	١,١٠٨,٦٢٥	٩٧٥,٤٢٩	٩٤١,٩١٠	٨٢١,١٣٤	٦٥٩,١٨٤
١,٣٣٢,٢٨٨	١,٨٣٧,٧٢٣	١,٧١٣,١٧٨	١,٥٧٨,٧٧٤	١,٤٣٤,٧٢٣	١,٣٦٩,٨٧٠	١,٢٤٤,٤٠٨	١,٠٣١,٩٤١
٥٩,٧٣٧	١٠٤,٠٧٤	١٣٣,٩٠٦	٩٣,١٥٣	١٠٥,٦٤٦	١٠٣,٠٩٤	٤,٨٦٨	-٦٢,٩٨٨
-٤١٣,٧٢٣	-٤٧٢,٥٦٤	-٤٢٤,٤٢٥	-٤٧٠,١٤٩	-٤٥٩,٢٩٤	-٤٢٧,٩٦٠	-٤٢٣,٢٧٤	-٣٧٢,٧٥٧
-٤١٠,٨٠٤	-٤٧٥,٥٠٨	-٤٣٢,٠٩٤	-٤٧٢,٣٤٥	-٤٦٢,٧٧٥	-٤٢٩,٩٥١	-٤٣٢,٥٨٠	-٣٧٩,٥٩٠
٢- قطاع الموازنة العامة^{4/} (معدل نمو سنوي)							
٩.٨	٥.٩	١٣.٦	١٣.٧	٣.٦	١٤.٧	٢٤.٦	٣٤.١
١٥.٢	١.٩	١٢.٦	١٢.٨	٠.٥	١٧.٠	٣٦.٢	٣١.١
-٦.٥	١٨.٠	٢٣.٦	١٦.٥	١٤.٦	٧.٣	١٧.٧	٤١.٧
١٠.٢	٧.٣	٨.٨	١٠.٠	٤.٧	١٠.١	٢٠.٦	٢٦.٢
١١.٩	٧.٨	١١.٣	١٠.٤	٨.٥	١٠.٨	٦.٤	٥.٥
٩.٩	٢.٤	-٠.٦	-٠.٥	٦.٦	٢١.٩	٣٨.٢	٢٩.٩
٣- قطاع الحكومة العامة (مليون جنيه)^{٥/}							
--	--	--	--	--	--	--	--
٤ - نسبة إلى الناتج المحلي الإجمالي^{٦/}							
١١.٦	١٩.١	١٨.٨	١٧.٣	١٦.٨	١٧.٧	١٨.٥	١٩.٠
٩.١	١٣.٧	١٤.١	١٣.٠	١٢.٧	١٣.٨	١٤.٢	١٣.٣
٢.٤	٥.٣	٤.٧	٤.٣	٤.١	٣.٩	٤.٣	٥.٧
١٦.٨	٢٥.٧	٢٥.٠	٢٤.٧	٢٤.٧	٢٥.٧	٢٨.٠	٢٩.٧
٣.٧	٥.٠	٤.٩	٥.٠	٥.٠	٥.٠	٥.٤	٦.٥
٥.٩	٨.١	٨.٣	٨.٨	٩.٨	١٠.٠	٩.٩	٩.١
٠.٧٥	١.٥	٢.٠	١.٥	١.٨	١.٩	٠.١	-١.٨
-٥.٢١	-٦.٦	-٦.٢	-٧.٣	-٧.٩	-٨.٠	-٩.٥	-١٠.٧
-٥.١٧	-٦.٧	-٦.٣	-٧.٤	-٨.٠	-٨.١	-٩.٧	-١٠.٩
٧- الحكومة العامة^{٥/}							
--	--	--	--	--	--	--	--
٨- الميزان الكلي^{٥/}							
--	--	--	--	--	--	--	--

المصدر: وزارة المالية
* بيان مبدئي، جدير بالذكر أن البيانات التقديرية الأولية للأداء الفعلي للموازنة العامة للدولة في العام المالي ٢٠١٤/٢٠١٣ لا تزال في طور الإعداد وسوف يتم نشرها عند الانتهاء منها.
-- البيان ما زال تحت الإعداد وسوف يتم نشره فور الانتهاء منه.

* جدير بالذكر أن البيانات التقديرية الأولية لأداء الموازنة العامة للدولة في العام المالي ٢٠١٥/٢٠١٤ لا تزال في طور الإعداد وسوف يتم نشرها عند الانتهاء منها.

١/ يرجع الانخفاض في الإيرادات غير الضريبية إلى تراجع الموارد الاستثنائية من المنتج خلال عام المقارنة.

٢/ تعكس بيانات الموازنة العامة للدولة بموجب قانون ربط الموازنة رقم ٨٥ لعام ٢٠٢٠.

٣/ تم إعادة تويب فطيات الموازنة العامة لتتفق مع معايير صندوق النقد الدولي والمعروفة بـ GFS ٢٠٠١ (على أساس نقدي).

٤/ يشمل قطاع موازنة الجهاز الإداري والمحليات، والهيئات الخدمية العامة.

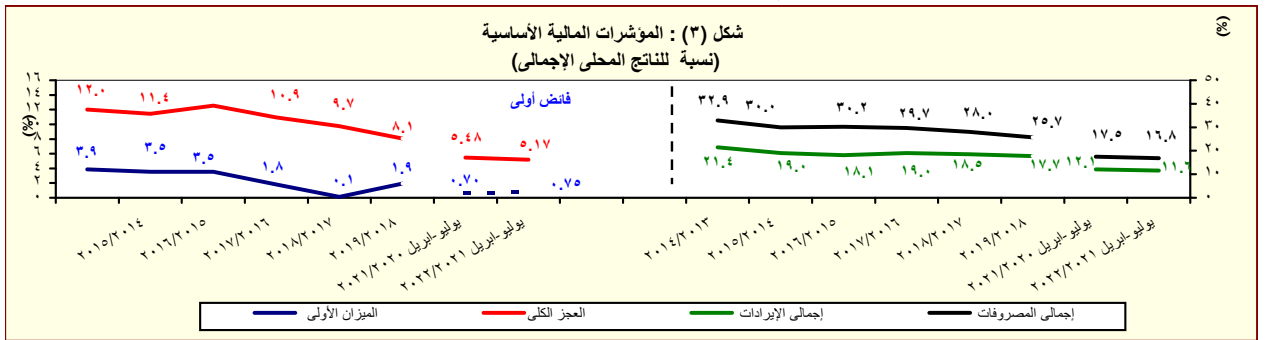
٥/ العجز الكلي مخصصاً منه القوائد المدفوعة.

٦/ العجز الكلي بدون صافي حيازة الأصول المالية.

٧/ تشمل المعاملات المالية لكل من أجهزة الموازنة العامة، وبنك الإستثمار القومي، وصناديق التأمين والمعاشات، ومع مراعاة إستبعاد كافة المعاملات البنينة للجهات الثلاث لمنع ازدواجية الحساب.

٨/ تم مراجعة تقديرات الناتج المحلي الإجمالي لتصبح ٥٣٢٢.٣ مليار جنيه في عام ٢٠١٩/٢٠١٨ بدلاً من تقديرات سابقة بنحو ٥٢٥٠.٩ مليار جنيه. في حين تم مراجعة الناتج المحلي الإجمالي للسنة المالية ٢٠٢٠/٢٠١٩ إلى نحو ٥٨٢٠ مليار جنيه بدلاً من ٥٩٦٠.٩ مليار جنيه وذلك وفقاً لآخر أرقام منشورة لوزارة التخطيط والتنمية الإقتصادية.

٩/ تعكس بيانات الموازنة العامة للدولة بموجب قانون ربط الموازنة رقم ٧٤ لعام ٢٠٢١.



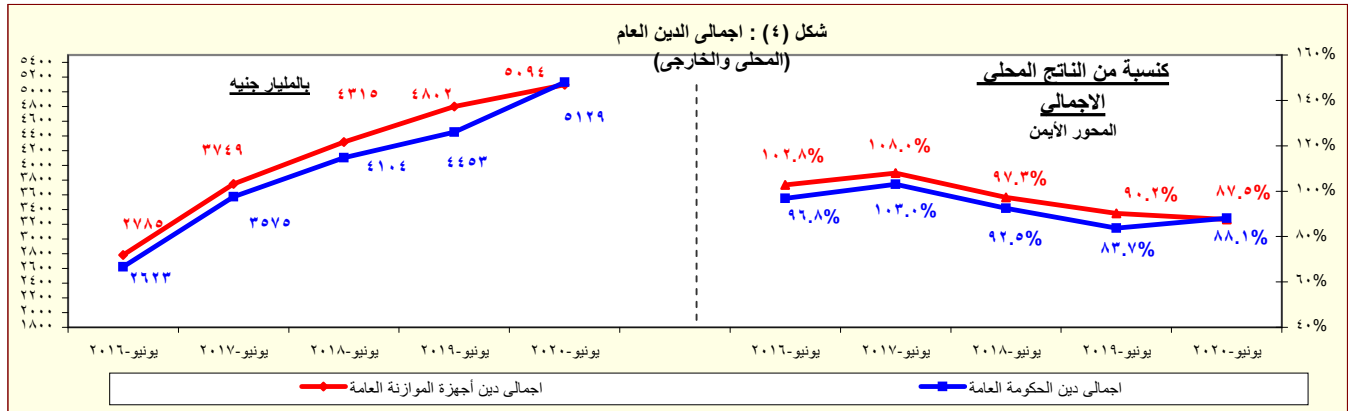
المصدر: وزارة المالية

القسم الأول: نظرة عامة على الأداء الإقتصادي والمالي (تابع)

بيان ربع سنوي			بيان سنوي				
يونيو-٢٠٢٠*	ديسمبر-٢٠١٩	سبتمبر-٢٠١٩	يونيو-٢٠١٩	يونيو-٢٠١٨	يونيو-٢٠١٧	يونيو-٢٠١٦	يونيو-٢٠١٥
في ملخص الدين العام المحلى							
إجمالي الدين المحلى لأجهزة الموازنة العامة^{١/}							
٣,٩٨٩,٦٨٨	٣,٨٦٠,٨٨٣	٣,٧٠٩,٢٤٦	٣,٨٥٦,٢١٥	٣,٤٧٠,٩٦٨	٣,١٢٤,١٠٠	٢,٥٧٠,٨٤٣	٢,٠٨٢,٦٢٥
(٣.٥)	(٣.٨)	(٢.٨)	(١١.١)	(١١.١)	(٢١.٥)	(٢٣.٤)	(٢٢.٧)
٣٤٣,٩٩٢	٣٠٤,٩١١	٢٨١,٣٤٩	٣٠٤,٩٠٨	٣٤٠,٥٠٠	٤٠٨,٩٣٦	٢٨٧,١٨٧	٢١٨,٥٦١
(١٢.٥)	(٧.٧)	(١٦.٧)	(١٠.٥)	(١٦.٧)	(٤٢.٤)	(٣٥.٣)	(٣٥.٣)
٣,٦٤٦,٥٩٦	٣,٥٥٥,٩٧٢	٣,٤٢٧,٨٩٧	٣,٥٥١,٣٠٧	٣,١٣٠,٤٦٨	٢,٧١٥,١٦٤	٢,٢٨٣,٦٥٦	١,٨٦٤,٠٦٤
(٢.٧)	(٤.٩)	(٤.٨)	(١٣.٤)	(١٥.٣)	(١٨.٩)	(٢٢.٥)	(٢١.٣)
٤,٠٢٤,٩٢٣	٣,٨٨٤,٠٩٣	٣,٧٥٨,٨٨٥	٣,٥٠٧,١٨٥	٣,٢٥٩,٣٧٨	٢,٩٥٠,٨٦٧	٢,٤٠٩,٢٢٥	١,٩٦٦,٤٨٩
(١٤.٨)	(١٢.١)	(١١.٤)	(٧.٦)	(١٠.٥)	(٢٢.٥)	(٢٢.٥)	(٢٢.٦)
٤١٣,٤٥٥	٣٨١,٨٤٠	٣٥٩,٠٤٧	٣٦١,٧٣٦	٣٩٦,٣٨٦	٤٦٠,٥٦٤	٣٢١,٩٢٤	٢٣٣,٠٥٤
(١٤.٣)	(١٠.٣)	(٨.١)	(٨.٧)	(١٣.٣)	(٤٣.١)	(٣٨.١)	(٣٥.٧)
٣,٦١١,٤٦٨	٣,٥٠٢,٢٥٣	٣,٣٩٩,٨٣٨	٣,١٤٥,٤٤٩	٢,٨٦٢,٩٩٢	٢,٤٩٠,٣٠٣	٢,٠٨٧,٣٠١	١,٧٣٣,٤٣٥
(١٤.٨)	(١٣.٧)	(١٤.٠)	(٩.٩)	(١٥.٠)	(١٩.٣)	(٢٠.٤)	(٢١.٠)
٤,٢٦٧,٥٧٩	٤,١١٢,٤٥٣	٤,١٠٨,٤٩٩	٣,٨٢٩,١٤٨	٣,٦٤٨,٩٨٤	٣,٢٧٨,٣٥٩	٢,٤٧٨,٨٨٣	١,٩٩١,٢٤٧
(١١.٤)	(٦.٥)	(٩.٤)	(٤.٩)	(١١.٣)	(٣٢.٣)	(٢٤.٥)	(٢٠.٣)
٦٢١,٤٣٦	٥٧٤,٠٠١	٥٢٧,٩٦٥	٥٨٦,٣٢٩	٥٠١,٩٦٩	٥٧٢,٨٦١	٤٠٠,٣٨٢	٢٨٦,١٨١
(٦.٠)	(١٠.٥)	(١١.٧)	(١٦.٨)	(١٢.٤)	(٤٣.١)	(٣٩.٩)	(٣٧.٤)
٣,٦٤٦,١٤٣	٣,٥٣٨,٤٥٢	٣,٥٠٨,٥٣٤	٣,٢٤٢,٨١٩	٣,١٤٧,٠١٥	٢,٧٠٥,٤٩٨	٢,٠٧٨,٦٠١	١,٧٠٥,٠٦٦
(١٢.٤)	(٧.٧)	(٩.٠)	(٣.٠)	(١٦.٣)	(٣٠.٢)	(٢١.٩)	(١٧.٩)
٥,٠٩٤,٢١٣	٤,٨٣٤,٢٠٨	٤,٦٥٥,٢٧٨	٤,٨٠١,٨١١	٤,٣١٥,٤٧٠	٣,٧٤٨,٧١٥	٢,٧٨٤,٥٥٨	٢,٢٧٤,٢١٧
(٦.١)	(٥.٨)	(٤.٧)	(١١.٣)	(١٥.١)	(٣٤.٦)	(٢٢.٤)	(١٩.٥)
١٢٣,٤٩١	١١٢,٦٧١	١٠٩,٣٦٣	١٠٨,٦٩٩	٩٢,٦٤٤	٧٩,٠٣٣	٥٥,٧٦٤	٤٨,٠٦٣
٦٩,٣٥٢	٦١,٤٢٢	٥٨,٨٦٣	٥٧,٢٧٢	٤٧,٦٤٩	٣٤,٨٧٥	٢٤,٤٣٧	٢٥,٧٠٧
٥٤,١٣٨	٥١,٢٤٩	٥٠,٥٠٠	٥١,٤٢٧	٤٤,٩٩٥	٤٤,١٥٨	٣١,٣٢٨	٢٢,٣٥٦
٩٨١,٢٠٥	٥٠٢,٩٤٤	٢٥٠,٢٢٧	٧٧٥,٦٧٦	٧٠٥,٠٨٠	٥٩٠,٣٦٤	٤٩٣,٧٧٩	٤٢٩,٤٧٤
٩٠٩,٨٧٥	٤٦٩,٦١٢	٢٢٦,٣٨٥	٧١٠,٠٦٠	٦٥٠,٧٦٩	٥٢٦,٤٧٣	٤٥٠,٥٧٣	٣٩٢,٠٦٣
٧١,٣٣٠	٣٣,٣٣٢	٢٣,٨٤١	٦٥,٦١٦	٥٤,٣١١	٦٣,٨٩١	٤٣,٢٠٦	٣٧,٤١٢
ملاحظات (نسبة إلى الناتج المحلى الإجمالى)^{١٨}							
%٦٨.٦	%٦٦.٣	%٦٣.٧	%٧٢.٥	%٧٨.٢	%٩٠.٠	%٩٤.٩	%٨٥.٢
%٦٢.٧	%٦١.١	%٥٨.٩	%٦٦.٧	%٧٠.٥	%٧٨.٢	%٨٤.٣	%٧٦.٣
%٦٩.٢	%٦٦.٧	%٦٤.٦	%٦٥.٩	%٧٣.٥	%٨٥.٠	%٨٨.٩	%٨٠.٥
%٦٢.١	%٦٠.٢	%٥٨.٤	%٥٩.١	%٦٤.٥	%٧١.٨	%٧٧.٠	%٧٠.٩
%٣٢.٣	%٣٠.٧	%٢٧.٦	%٣١.٩	%٣٨.٢	%٤٥.٥	%٥١.٥	%٤١.٥
%٦٢.٦	%٦٠.٨	%٦١.٥	%٦٠.٩	%٧٠.٩	%٧٨.٠	%٧٦.٧	%٦٩.٨
%٨٧.٥	%٨٣.١	%٨٠.٠	%٩٠.٢	%٩٧.٣	%١٠٨.٠	%١٠٢.٨	%٩٣.١
%٣٤.١	%٣١.٠	%٣٠.٥	%٣٤.٠	%٣٧.٢	%٤١.١	%٤٨.٣	%٤٠.٠
%١٩.٢	%١٦.٩	%١٦.٤	%١٧.٩	%١٩.٢	%١٨.١	%٨.٠	%٨.٠

المصدر: وزارة المالية و البنك المركزى المصرى.

- () معدل النمو عن العام السابق.
 * بيان مبدئى، خاضع للمراجعة.
- ١/ تعكس البيانات رصيد الدين المحلى ثلاث مستويات تجميعية هي: الدين المحلى لأجهزة الموازنة العامة، الدين المحلى للمجموع العام المحلى، ويشمل الدين المحلى لأجهزة الموازنة العامة أرصدة الدين المستحقة على وحدات الجهاز الإدارى، وحدات الإدارة المحلية، والهيئات الخدمية. ويتضمن الدين المحلى للحكومة العامة أرصدة الدين المحلى للمجموع المستحق على أجهزة الموازنة العامة للدولة وبنك الإستثمار القومى وصناديق التأمين الإجتماعى. أما عن الدين العام المحلى فيشمل أرصدة الدين المحلى للمجموع لكل من الحكومة العامة والهيئات الإقتصادية.
 - ٢/ يمثل المديونية المستحقة على أجهزة الموازنة العامة (وحدات الجهاز الإدارى، وحدات الإدارة المحلية، والهيئات الخدمية).
 - ٣/ يمثل رصيد الدين المحلى للمجموع المستحق على أجهزة الموازنة العامة للدولة و بنك الإستثمار القومى وصناديق التأمين الإجتماعى بعد إستبعاد المديونيات والعلاقات الداخلية فيما بين القطاعات الثلاثة و التى تتمثل فى إقتراض أجهزة الموازنة العامة من بنك الإستثمار القومى، صناديق وزارة المالية لدى صناديق التأمين الإجتماعى و بنك الإستثمار القومى، صناديق التأمين الإجتماعى وأخيراً إقتراض بنك الإستثمار القومى من صناديق التأمين الإجتماعى.
 - ٤/ يمثل رصيد الدين المحلى للمجموع المستحق على الحكومة العامة والهيئات الإقتصادية بعد إستبعاد إقتراض الهيئات الإقتصادية من بنك الإستثمار القومى، وإقتراض أجهزة الموازنة من الهيئات الإقتصادية.
 - ٥/ ودائع الحكومة العامة والهيئات الإقتصادية بعد إستبعاد ودائع صناديق التأمين الإجتماعى وإقتراض قطاع الموازنة من الهيئات الإقتصادية.
 - ٦/ يشمل إجمالى دين أجهزة الموازنة العامة الدين الخارجى الذى تتولى وزارة المالية خدمته طبقاً لجهات الدائنة.
 - ٧/ البيان الربع سنوى لخدمة الدين الحكومى يعكس التدفقات التراكمية لخدمة الدين منذ بداية العام المالى .
 - ٨/ تم مراجعة تقديرات الناتج المحلى الإجمالى لتصبح ٥٣٢٢.٣ مليار جنيه فى عام ٢٠١٨/٢٠١٩ بدلاً من تقديرات سابقة بنحو ٥٢٥٠.٩ مليار جنيه. فى حين تم مراجعة الناتج المحلى الإجمالى للسنة المالية ٢٠١٩/٢٠٢٠ إلى نحو ٥٨٢٠ مليار جنيه بدلاً من ٥٩٦٠.٩ مليار جنيه وذلك وفقاً لأخر أرقام منشورة لوزارة التخطيط والتنمية الإقتصادية.
 - ٩/ يمكن تفسير استقرار إجمالى الدين العام الخارجى كنسبة من الناتج المحلى فى نهاية شهر يونيو ٢٠٢٠ بالمقارنة بنهاية شهر يونيو ٢٠١٩ فى ضوء عدد من العوامل أهمها: نمو القيمة الاسمية للناتج المحلى الإجمالى فى العام المالى ٢٠١٩/٢٠ عن العام المالى السابق من ناحية، بالإضافة إلى تحسن قيمة الجنيه أمام الدولار من ناحية أخرى.



المصدر: وزارة المالية - البنك المركزى المصرى.

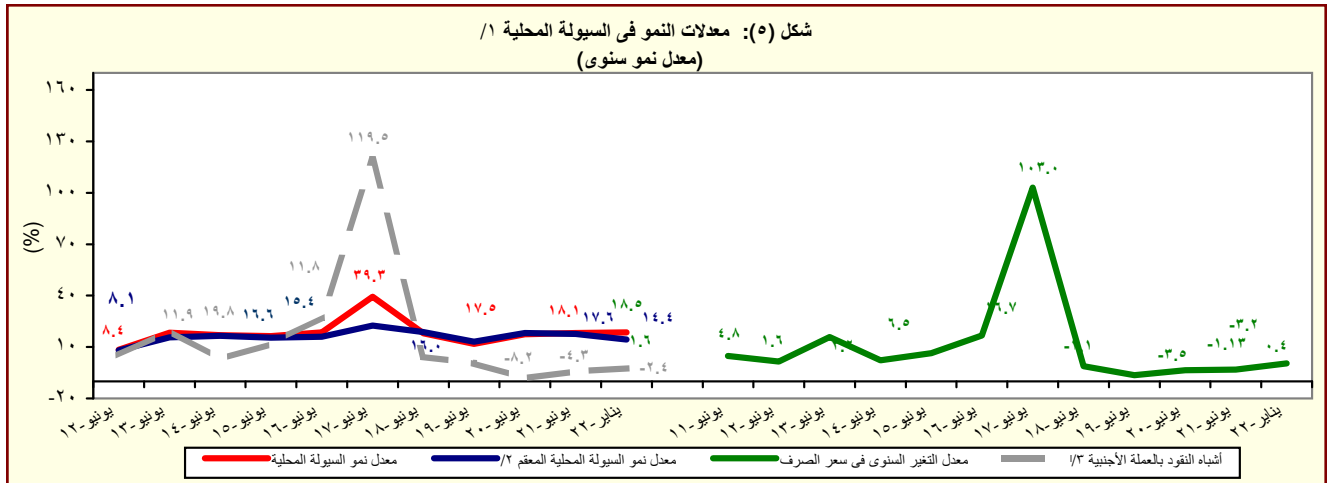
* بيان مبدئى

القسم الأول: نظرة عامة على الأداء الإقتصادي والمالي (تابع)

*	يناير-٢٠٢٢	ديسمبر-٢٠٢١	نوفمبر-٢٠٢١	يناير-٢٠٢١	بيان سنوي				
					٢٠٢١/٢٠	٢٠٢٠/١٩	٢٠١٩/١٨	٢٠١٨/١٧	٢٠١٧/١٦
طر المؤشرات النقدية (نهاية الفترة)									
مليون جنيه									
نقود الإحتياط ^{١/}	١,٠٠٦,٩١٢	١,٠٢٨,٦٧٣	١,٠١٣,٥٥٠	٩١٤,٣٢٣	٩٨٧,٧٢٦	٨٥٥,٥٨٠	٦٨٤,٠٣١	٧١٩,٠٠٣	٥٧٧,٥٨٢
إجمالي السيولة	٥,٨٧٦,٦٢١	٥,٨٢٢,٦٤٩	٥,٧٤٠,١٢٧	٤,٩٥٩,٤٩١	٥,٣٦٠,٠٨٦	٥,٠٢٠,٨٢٠	٣,٨٦٣,٦٤٥	٣,٤٥٧,٠١٥	٢,٩١٨,١٩٣
المعروض النقدي ^{١/}	١,٣٨٠,٦٢٨	١,٣٨٢,٣٤٦	١,٣٦١,٨٨٦	١,١٥١,٩٨٢	١,٢٥٨,٦٧٥	١,٥٦٦,٧٥٢	٩٢٣,٥٦٢	٨٢٣,٢٦٨	٧٠٧,٤٢٧
أشباه النقود ^{٢/}	٤,٤٩٥,٩٩٣	٤,٤٤٠,٣٠٣	٤,٣٧٨,٢٤١	٣,٨٠٧,٥٠٩	٤,١٠١,٤١١	٣,٤٥٤,٠٦٨	٢,٩٤٠,٠٨٣	٢,٦٣٣,٧٤٧	٢,٢١٠,٧٦٦
معدل النمو السنوي									
نقود الإحتياط ^{١/}	١٠.١	١٢.٢	٢٠.٣	٢٢.٣	١٥.٤	٢٥.١	٤.٩-	٢٤.٥	٢٠.٨
إجمالي السيولة (معدل النمو الاسمي)	١٨.٥	١٨.٣	١٨.٥	١٩.٨	١٨.١	٣٠.٠	١١.٨	١٨.٥	٣٩.٣
صافي الأصول الأجنبية	٩٦.٥-	٨٦.٠-	٦٦.٦-	٢٧.١-	١٠٦.٦	٥٦.٣-	٥.٢-	٤٠٧.٠	١٦٩.٩
صافي الأصول المحلية	٢٥.٢	٢٤.٤	٢٣.١	٢٤.٥	١٥.٨	٢٢.١	٢١.٥	١٠.٢	٣٠.٩
صافي المعطويات من القطاع الخاص ^{٤/}	١٩.٣	١٨.٥	١٨.٢	٢٤.٥	٢١.٢	١٦.٥	١٢.٥	١٠.١	٣٨.٠
إجمالي السيولة (معدل النمو الحقيقي)	١١.٢	١٢.٤	١٢.٩	١٥.٥	١٠.٦	١١.٩	٢.٥	٤.١	٩.٥
معدلات الأقرض إلى الودائع ^{٥/}									
القطاع الحكومي	٩٠.٢	٩١.٢	٩٤.٨	٩٣.٦	١٠٧.١	٨٩.٨	٨٨.٩	٦٧.٦	٦٧.٦
القطاع غير الحكومي	٣٧.٤	٣٧.٢	٣٧.٤	٣٨.٣	٣٨.١	٣٨.٢	٣٨.٦	٣٨.٨	٤٢.٦
بالعملة المحلية	٣٧.٨	٣٧.٥	٣٧.٦	٣٨.٣	٣٨.٣	٣٨.٣	٣٨.٨	٣٦.٨	٣٩.٩
بالعملة الأجنبية	٣٤.٥	٣٥.١	٣٦.٦	٣٨.٠	٣٦.٩	٣٧.٩	٣٧.٨	٤٥.١	٤٩.٥
مؤشرات:									
مضاعف السيولة المحلية ^{١/}	٥.٨٤	٥.٦٦	٥.٦٦	٥.٤٢	٥.٤٣	٥.٨٧	٥.٦٥	٤.٨١	٥.٠٥
معدل دوران النقود (وسطي) ^{٢/}	١.٣٢	١.٣٣	١.٣٥	١.٤١	١.٢٩	١.٣١	١.٤٣	١.٣٩	١.٣٨
معدل الدورلة في السيولة المحلية ^{٣/}	١١.٣	١١.٢	١١.٤	١٣.١	١٢.١	١٣.٣	٢٠.٧	٢٣.٨	٢٣.٨
معدل الدورلة في الودائع ^{٤/}	١٢.٦	١٢.٥	١٣.٠	١٤.٧	١٣.٨	١٦.٥	٢٣.٥	٢٣.٥	٣٠.٠
نسبة إجمالي السيولة / الناتج المحلي الإجمالي [#]	٨٢.٢	٨١.٤	٨٠.٣	٧٧.٥	٨٣.٨	٨٦.٣	٧٣.٦	٨٤.١	٨٤.١

المصادر: البنك المركزي المصري وحسابات وزارة المالية.
* مبدئي.
بيان معدل.

- ١/ تتضمن النقود المتداولة خارج البنك المركزي بالإضافة إلى ودائع البنوك لدى البنك المركزي بالجنيه المصري.
- ٢/ يتضمن النقود المتداولة خارج الجهاز المصرفي بالإضافة إلى الودائع الجارية بالعملة المحلية. لا تتضمن الشيكات والحوالات تحت التحصيل.
- ٣/ تتضمن الودائع الجارية بالعملة الأجنبية والودائع غير الجارية بالعملة المحلية والأجنبية.
- ٤/ يتضمن المطلوبات من القطاع الخاص والقطاع العالي.
- ٥/ لا تتضمن كل من الودائع لدى البنك المركزي والقروض الممنوحة من قبل البنك المركزي.
- ٦/ إجمالي السيولة المحلية / نقود الإحتياط.
- ٧/ الناتج المحلي الإجمالي / متوسط إجمالي السيولة المحلية (M2). متوسط إجمالي السيولة المحلية = $\frac{1}{2} [(M2) t + (M2) t - 1]$.
- ٨/ يمثل نسبة الودائع الجارية وغير الجارية بالعملة الأجنبية إلى إجمالي السيولة المحلية. لا تتضمن كل من ودائع غير المقيمين (جزء من صافي الأصول الأجنبية) والودائع الحكومية.
- ٩/ يمثل نسبة الودائع الحكومية وغير الحكومية بالعملة الأجنبية إلى إجمالي الودائع لدى البنوك. غير متضمن ودائع البنوك لدى البنك المركزي.
- ١٠/ تم مراجعة تقديرات الناتج المحلي الإجمالي لتصبح ٥٢٢٢.٣ مليار جنيه في عام ٢٠١٩/٢٠١٨ بدلاً من تقديرات سابقة بنحو ٥٢٥٠.٩ مليار جنيه. في حين تم مراجعة الناتج المحلي الإجمالي للسنة المالية ٢٠٢٠/٢٠١٩ إلى نحو ٥٨٢٠ مليار جنيه بدلاً من ٥٩٦٠.٩ مليار جنيه وذلك وفقاً لآخر أرقام منشورة لوزارة التخطيط والتنمية الإقتصادية.



المصدر: البنك المركزي المصري وحسابات وزارة المالية.

- ١/ إجمالي السيولة المحلية تتكون من المعروض النقدي وأشباه النقود.
- ٢/ معدل النمو في السيولة المحلية باستخدام سعر الصرف الثابت، ويتم حسابه عن طريق تطبيق سعر الصرف السائد في نفس الفترة من العام السابق للفترة الحالية.
- ٣/ الودائع الجارية وغير الجارية بالعملة الأجنبية.

القسم الأول: نظرة عامة على الأداء الإقتصادي والمالي (تابع)

بيان ربع سنوي			بيان سنوي				
سبتمبر-٢١	يونيو-٢١	مارس-٢١	٢٠٢١/٢٠٢٠	٢٠٢٠/٢٠١٩	٢٠١٩/١٨	٢٠١٨/١٧	٢٠١٧/١٦
ي- القطاع المالي والاستثمارات							
--	٣,٧	٣,٠	١٢,٣	١٣,٧	١٨,٠	١٦,٧	١٥,٣
إجمالي الاستثمارات المحلية (نسبة إلى الناتج المحلي الإجمالي) ^{١)}							
٠,٣	٠,١	٠,٤	١,٣	٢,٠	٢,٧	٣,١	٣,٤
الاستثمارات الأجنبية المباشرة (نسبة إلى الناتج المحلي الإجمالي) ^{٢) ٣)}							
مؤشرات سوق المال (نهاية العام الميلادي) ^{٤)}							
٥,٦-	٠,٥-	٨,٣-	٠,٩-	٠,٨	٢,١-	٣,٠	٧,٨
العائد على مؤشر EGX-٣٠							
--	--	--	--	٠,٨	١,٩	٠,٦	١,٣
معدل تذبذب مؤشر EGX-٣٠							
٧٠٣	٦٦٧	٦٥٠	٦٥١	٧٠٨	٧٥١	٨٢٥	٦٠٢
رأس المال السوقي (مليار جنيه) ^{٥)}							
٨,٩	١٠,٤	١٠,٢	١٠,٢	١٢,١	١٤,١	١٨,٦	١٧,٣
رأس المال السوقي (نسبة إلى الناتج المحلي الإجمالي) ^{٦)}							
--	--	--	١,٣	٢,٠	٢,٨	٢,٧	٥,١
معدل دوران الأسهم ^{٧)}							
--	--	--	٣٠,١	٢٨,٨	٣٠,٤	٣١,٢	١٩,٧
معاملات الأجنب (نسبة من إجمالي قيمة التداول)							
١٥,٠	١٧,٧	١٩,٤	١٤,٨	١١,٨	١٧,٢	١٨,٣	٢٦,٦
مضاعف الربحية ^{٨)}							
٦,٠	٦,٠	٧,٢	٧,١	٧,٨	٦,٩	٥,٨	٩,٠
عائد السهم (%) ^{٩)}							
٢,٢٤٠,٦٧٨	١,٨٦٩,٧٤٠	١,٧٥٥,٣٠٦	١,٦٠٥,٥٦١	٩٣٤,٣٥٨	٧١٩,٢٣١	٧٢٣,١٦٥	٧٧,٧٨٩
سندات مقيدة (مليون جنيه)							
القطاع المصرفي (مليون جنيه) ^{١٠)}							
٨,٤٨٤,٤٦٩	٧,٩٤٨,١١٥	٧,٥٥٤,٧٩٢	٧,٠٢٢,١٤٥	٥,٨٥٦,١٤٦	٥,٥١٦,٨٠٦	٥,٠٨٠,٥٧٠	٤,٤٢٠,٨٦٠
إجمالي الأصول							
٢,٩٤٨,٨٤٢	٢,٩٠٣,٧٢٣	٢,٦٤٨,٥٤٩	٢,٤٩٣,٣٧٠	١,٨٩٠,٥٦٧	١,٨٥٤,٣٢٦	١,٦٢٩,٦٦٤	١,٤٢٦,٤٥٧
إجمالي أرصدة الإقراض والخصم							
١٩٨,٥٨٣	١٨٥,٣٥٧	١٧٧,٩٢٠	١٧٤,٧٧٥	١٥٥,٩٧٢	١٥٢,٦٦١	١٤٩,١١٩	١٢٨,٤٢٠
رأس المال							
٦,٠٥٩,٥٢٨	٥,٧٣١,٥٣٩	٥,٤٩٦,٧٨٣	٥,١٧٧,٨١٧	٤,٢٢٢,٤٧٦	٣,٩٩٢,٦٧٣	٣,٥٥٣,٦٣٤	٣,٠٢٧,٨١١
إجمالي الودائع							
٣,٦	٣,٥	٣,٥	٣,٦	٤,٢	٤,٢	٤,٣	٥,٥
القروض غير المنتظمة إلى إجمالي القروض							
مؤشرات مختارة							
مؤشرات السيولة في الجهاز المصرفي							
٤٨,٥	٤٩,٧	٤٨,٤	٤٨,٢	٤٤,٨	٤٦,٥	٤٥,٩	٤٦,٦
القروض / الودائع ^{١١)}							
٣٤,٨	٣٦,٥	٣٥,١	٣٥,٥	٣٢,٣	٣٣,٦	٣٢,١	٣٢,٣
القروض / الأصول ^{١٢)}							
٣٥,٦	٣٦,١	٣٧,٦	٣٩,٦	٣٥,٤	٣٢,٠	٣٣,١	٣٤,٨
الأوراق المالية / الأصول ^{١٣)}							
٧١,٤	٧٢,١	٧٢,٨	٧٣,٧	٧٢,١	٧٢,٦	٦٩,٩	٦٨,٥
الودائع / الأصول ^{١٤)}							
٦,٥	٦,٩	٧,٠	٧,١	٦,٨	٧,٠	٧,١	٧,١
رأس المال / الأصول ^{١٥)}							
٢,١	٢,١	٢,٢	٢,٩	٢,٢	٢,٢	٢,٢	٢,٤
مخصصات القروض / إجمالي الأصول ^{١٦)}							

المصادر: الهيئة العامة لسوق المال والبنك المركزي المصري.

-- بيان غير متاح.

* بيان معدل

- ١/ تم حساب المؤشرات الربع سنوية كنسبة من الناتج المحلي الإجمالي للعام بأكمله.
- ٢/ صافي الاستثمارات الأجنبية المباشرة تشمل الاستثمار الاجنبي في قطاع البنوك.
- ٣/ البيانات السنوية تعكس نهاية ديسمبر من كل عام.
- ٤/ القيمة السوقية للأرصدة القائمة. يمثل ناتج ضرب عدد الأسهم القائمة في سعر السوق السائد.
- ٥/ تم مراجعة تقديرات الناتج المحلي الإجمالي لتصبح ٥٣٢٢,٣ مليار جنيه في عام ٢٠١٩/٢٠١٨ بدلاً من تقديرات سابقة بنحو ٥٢٥٠,٩ مليار جنيه. في حين تم مراجعة الناتج المحلي الإجمالي للسنة المالية ٢٠٢٠/٢٠١٩ إلى نحو ٥٨٢٠ مليار جنيه بدلاً من ٥٦٦٠,٩ مليار جنيه وذلك وفقاً لأرقام منشورة لوزارة التخطيط والتنمية الاقتصادية.
- ٦/ معدل دوران الأسهم = قيمة تداول الأسهم المقيدة / رأس المال السوقي.
- ٧/ ويعرف أيضا بمعدل السعر على العائد، ويقاس بنسبة سعر السوق لكل سهم إلى أرباحه السنوية.
- ٨/ الكوبون السنوي الموزع / سعر السهم الجارى.
- ٩/ تعكس بيانات البنوك التجارية.
- ١٠/ تتضمن القروض والودائع الحكومية وغير الحكومية، ولا تشمل ودائع البنوك لدى البنك المركزي المصري.
- ١١/ لدى البنوك العامة في مصر، بخلاف البنك المركزي.

القسم الأول: نظرة عامة على الأداء الإقتصادي والمالي (تابع)

ربيع سنوي				بيان سنوي				
ابريل -يونيو ٢١/٢٠*	يناير -مارس ٢١/٢٠*	اكتوبر -ديسمبر ٢١/٢٠*	ابريل -يونيو ٢٠/١٩*	٢٠٢١/٢٠*	٢٠٢٠/١٩*	٢٠١٩/١٨*	٢٠١٨/١٧*	٢٠١٧/١٦
لكه معاملات القطاع الخارجي								
(مليون دولار)								
٢٠,٧٥٠	١٩,٥٥٤	١٧,٦٢٨	١٤,٣٦٥	٧٦,١٤٨	٧٦,٢٨٧	٧٩,٠٤٦	٧٤,٦٢٠	٥٩,٤٦١
٢٢,٣٣٨	٢١,٨١٥	٢٠,٠٩٨	١٦,٠١٨	٩٤,٥٨٤	٨٧,٤٥٤	٨٩,٩٤٠	٨٠,٥٨٣	٧٣,٨٥٥
١١,٤٨٥	١١,٣٧١	١٠,٦٤٤	٨,٤٠٧	٤٢,٠٦٠	٣٦,٤٦٥	٣٨,٠٣٤	٣٧,٢٧٦	٣٧,٢٧٥
١,٩٣٤	١,٢٩٣	١,٠١٦	٥٥٠	٥,١١٩	٨,٩٧٣	١٣,٠٣٧	١١,١٢٢	٥,٦١٤
٥,١٣٥	٥,٦٦٧	٧,٩١٦	٣,٨٢٨	١٨,٤٣٦	١١,١٦٧	١٠,٨٩٤	٥,٩٦٢	١٤,٣٩٤
٦,٣١٢	٧,٨٩٠	٥,٢٥٥	١,٢٨٤	٢٣,٣٧٤	٥,٣٧٥	١٠,٨٥٧	٢١,٩٩٧	٣١,٠١٥
٦٦	٣٣٠	١,٥٣٥	٣,٤٧٣	١,٨٦٢	٨,٥٨٧	١٠٢	١٢,٧٨٨	١٣,٧١٧
٤٠,٥٩٠	٤٠,٣٣٧	٤٠,٠٦٣	٣٨,١٧٦	٤٠,٥٨٤	٣٨,١٧٦	٤٤,٤٨١	٤٤,٢٥٨	٣١,٣٠٥
نسبة إلى الناتج المحلي الإجمالي^{١/٢}								
٥,١	٤,٨	٤,٣	٣,٩	١٨,٧	٢١,٠	٢٦,١	٢٩,٧	٢٥,٢
٥,٥	٥,٣	٤,٩	٤,٤	٢٣,٢	٢٤,١	٢٩,٧	٣٢,١	٣١,٣
٢,٨	٢,٨	٢,٦	٢,٣	١٠,٣	١٠,٠	١٢,٥	١٤,٩	١٥,٨
٠,٥	٠,٣	٠,٣	٠,١	١,٣	٢,٥	٤,٣	٤,٤	٢,٤
١,٣	١,٤	٢,٠	١,٠	٤,٥	٣,١	٣,٦	٢,٤	٦,١
٠,٠٢	٠,٠٨	٠,٣٨	٠,٩٤	٠,٥	٢,٤	٠,٠٣	٥,١	٥,٨
نسبة إلى إجمالي المتحصلات الجارية^{١/٣}								
٢٦,٢	٢٧,١	٢٦,٤	٢٩,٧	٢٦,٣	٢٣,٥	٢١,٥	٢٢,٩	٢٥,٥
١٢,٨	١٢,٠	١١,٣	٨,٠	١١,٢	١١,١	١٤,٧	١١,٨	١١,١
٨,٤	٦,٨	٥,٦	٢,١	٦,٤	١٣,٠	١٦,٠	١٣,٢	٧,٤
٣٨,٥	٣٩,٩	٤٢,٢	٤٢,٨	٤٠,٨	٣٦,١	٣١,٥	٣٥,٣	٣٦,٦
مؤشرات أخرى (%)								
٤١,٤	٤٠,٢	٣٨,٤	٣٩,٢	٤١	٤٢	٤٣	٤١	٣٧
١٧٠,٣	١٤٦,٣	١٣٦,١	١٢٥,١	١٤٧	١٧٣	٢١٤	٢٠٧	١٥٧
٦,٢	٦,٤	٧,٠	٨,٣	٦,٩	٧,٣	٨,٠	٨,٤	٦,٤
--	٢٩,٩	٣١,٠	٣٠,٩	٤٩,٥	٤٨,٥	٤٧,٥	٤٦,٥	٣٩,٧

المصدر: البنك المركزي المصري.
* بيان مبدئي.

١/ قد تظهر بعض الفروق في تقييم الإحتياطيات الدولية نتيجة استخدام أسعار صرف مختلفة داخل محفظة الإحتياطي من العملات الأجنبية.

٢/ تم مراجعة تقديرات الناتج المحلي الإجمالي لتصبح ٥٣٢٢,٣ مليار جنيه في عام ٢٠١٩/٢٠١٨ بدلاً من تقديرات سابقة بنحو ٥٢٥٠,٩ مليار جنيه. في حين تم مراجعة الناتج المحلي الإجمالي للسنة المالية ٢٠٢٠/٢٠١٩ إلى نحو ٥٨٢٠ مليار جنيه بدلاً من ٥٦٦٠,٩ مليار جنيه وذلك وفقاً لأرقام منشورة لوزارة التخطيط والتنمية الإقتصادية.

٣/ بإستبعاد التحويلات الرسمية.

٤/ بعدد أشهر الواردات.

٥/ لا يشمل مديونية القطاع الخاص غير المضمونة.