

القسم الأول

نظرة عامة على الأداء الإقتصادي و المالي

- أ- مؤشرات الإقتصاد العيني و الحقيقي و مصادر النمو..... ١
- ب- السكان و التشغيل..... ٢
- ج- الأسعار المحلية (متوسط الفترة)..... ٢
- د- مؤشرات المالية العامة..... ٣
- هـ- ملخص الدين العام المحلي (بالمليون جنية، رصيد نهاية الفترة)..... ٤
- و- إجمالي الدين العام الخارجي (مليون دولار، رصيد نهاية الفترة)..... ٤
- ز- خدمة الدين الحكومي (مليون جنية، تدفقات)..... ٤
- ح- المؤشرات النقدية (نهاية الفترة)..... ٥
- ط- القطاع المالي والاستثمارات..... ٦
- ي- معاملات القطاع الخارجي..... ٧

القسم الأول: نظرة عامة على الأداء الإقتصادى والمالى

بيان ربع سنوى				بيان سنوى				
ابريل-يونيو ٢٠١٤*	يناير-مارس ٢٠١٤	أكتوبر-ديسمبر ٢٠١٣	ابريل-يونيو #٢٠١٣	٢٠١٤/٢٠١٣*	٢٠١٣/٢٠١٢ /١	٢٠١٢/٢٠١١	٢٠١١/٢٠١٠	٢٠١٠/٢٠٠٩
أ. الاقتصاد العينى (بالأسعار الجارية)								
٤٩٩,٩٠٠	٤٨٠,٤٠٠	٤٩٩,٣٠٠	٤٤٦,٢٠٠	١,٩٩٧,٦٠٠	١,٧٥٣,٣٠٠	١,٥٧٥,٥٠٠	١,٣٧١,١٠٠	١,٢٠٦,٦٠٠
النتاج المحلى (بأسعار السوق بالمليون جنيه)								
٧٠,٧٣٤	٦٩,٠٥٨	٧٢,٤٧٢	٦٤,٢٧٥	٢٨٦,٦٠٦	٢٧١,٩١٤	٢٦٢,٨٠٢	٢٣٥,٩٩٠	٢١٨,٨٨٩
النتاج المحلى (بأسعار السوق بالمليون دولار)								
٤٧٥,٥٧٤	٤٦٠,١٠٠	٤٧٧,٦٠٠	٤٢٤,٤٩٧	١,٩١٠,٦١٥	١,٦٧٧,٣٥٢	١,٥٠٨,٥٢٧	١,٣٠٩,٩٠٦	١,١٥٠,٥٩٠
النتاج المحلى (بتكلفة عوامل الإنتاج بالمليون جنيه)								
٦٧,٢٩٢	٦٦,١٤٠	٦٩,٣٢٣	٦١,١٤٩	٢٧٤,١٢٦	٢٦٠,١٣٥	٢٥١,٦٣١	٢٢٥,٤٥٧	٢٠٨,٧٢٨
النتاج المحلى (بتكلفة عوامل الإنتاج بالمليون دولار)								
٢٣,٣١٠	٢٢,٤٠١	٢٣,٢٨٢	٢١,٣٣٤	٢٣,٢٨٧	٢٠,٩٥٧	١٩,٥٥٢	١٧,٢٣٣	١٥,٥١٤
نصيب الفرد من الناتج المحلى الإجمالى (بالجنيه)								
٣,٢٩٨	٣,٢٢٠	٣,٣٧٩	٣,٠٧٣	٣,٣٤١	٣,٢٥٠	٣,٢٦١	٢,٩٦٦	٢,٨١٤
نصيب الفرد من الناتج المحلى الإجمالى (بالدولار)								
ب. مؤشرات الاقتصاد العينى ومصادر النمو ^{/١}								
(معدل النمو)								
٣,٧	٢,٥	١,٤	١,٥	٢,٢	٢,١	٢,٢	١,٨	٥,١
النتاج المحلى الحقيقى (بأسعار السوق) ^{/٢}								
٣,٦	٢,٥	١,٣	١,٥	٢,١	٢,١	٢,٢	١,٩	٥,١
النتاج المحلى الحقيقى (بتكلفة عوامل الإنتاج) ^{/٢}								
٤,٦	٢,٥	٠,٩	٠,٦	٢,٢	١,٢	١,٦	١,١	٤,٣
القطاع السلى								
٠,٨	١,٣	٠,١	١,٧	٠,٤	٢,٩	٢,٨	٢,٥	٦,٧
قطاع الخدمات الإنتاجية								
٤,٨	٤,٣	٥,٤	٣,٤	٤,٨	٣,١	٣,٠	٣,٤	٤,٥
الخدمات الإجتماعية								
١٩,٦	٨,٢	٥,١-	١٥,٠-	٤,٦	٩,٦-	٥,٨	٢,٢-	٨,٠
الاستثمارات ^{/٣} /٤								
٦,٨	٥,٣	١,٠	٠,٣-	٤,٣	٢,٧	٦,٠	٥,٣	٤,٢
الاستهلاك النهائى ^{/٤}								
٧,٠	٤,٨	٠,٧	٠,٦-	٤,١	٢,٦	٦,٥	٥,٥	٤,١
الاستهلاك الخاص								
٥,١	٩,١	٣,٦	١,٢	٥,٨	٣,٥	٣,١	٣,٨	٤,٥
الاستهلاك العام								
٢٠,٣-	٩,٩-	٧,٧-	١٩,٣	١٢,٦-	٥,٩	٢,٣-	١,٢	٣,٠-
الصادرات السلعية والخدمات ^{/٤}								
١,١	٠,٠٣-	١,١-	١,٣-	٠,٤-	١,٦٦-	٠,٠١-	٠,٦-	٢,٨
نصيب الفرد من الناتج المحلى الإجمالى الحقيقى								
الإدخال المحلى ^{/٦}								
١١,٨-	٣٩,٥-	٥,٣	٢٣,٧	٢٠,٨-	٤,١	٣٠,٦-	٥,١	٣١,٦
معدل النمو الاسمى السنوى								
٩,٤	٣,٩	٥,٢	١١,٩	٥,٢	٧,٥	٨,٠	١٣,٢	١٤,٣
نسبة إلى الناتج المحلى الإجمالى								
الاستثمارات المحلية ^{/٥} /٦								
٢٢,٦	١٧,٧	٠,١-	٨,١-	١٢,٩	٣,٧-	١٠,١	٠,٣-	١٧,٧
معدل النمو الاسمى السنوى								
١٨,٠	١٤,١	١٣,٧	١٦,٥	١٤,٠	١٤,٢	١٦,٤	١٧,١	١٩,٥
نسبة إلى الناتج المحلى الإجمالى								

المصدر: وزارة التخطيط والتعاون الدولى.

* بيان مبدئى، وقابل للتعديل.

بيان معدل فى ضوء البيانات الحثيثة الصادرة عن وزارة التخطيط.

/١ قامت وزارة التخطيط بمراجعة بيانات الناتج المحلى الإجمالى لعام ٢٠١٣/١٢ على أساس ربع سنوى.

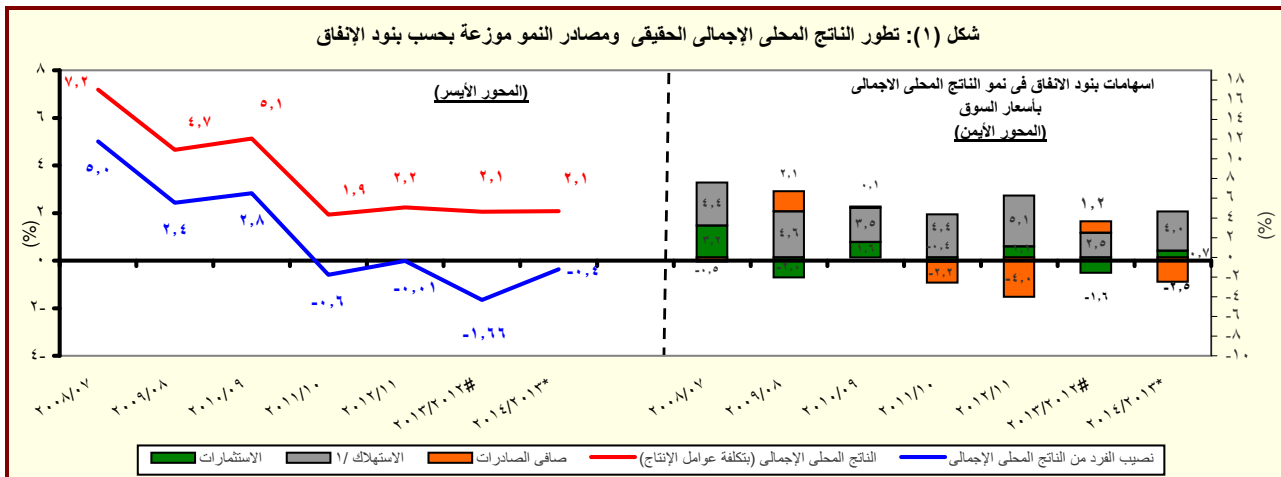
/٢ تم حساب معدلات النمو الحقيقية باستخدام الأسعار الثابتة لعام ٢٠٠٧/٢٠٠٦، ولكن بدءاً من عام ٢٠١٢/٢٠١٢ تم حساب معدلات النمو باستخدام الأسعار الثابتة لعام ٢٠١٢/١١.

/٣ تشمل نشاط قطاع البترول والغاز الطبيعى.

/٤ تشمل صافى الضرائب غير المباشرة.

/٥ رأس المال الثابت، يشمل التغير فى المخزون.

/٦ بالأسعار الجارية.



المصدر: وزارة التخطيط والتعاون الدولى

* بيان مبدئى، وقابل للتعديل.

/١ متضمن الاستهلاك العام والخاص.

القسم الأول: نظرة عامة على الأداء الإقتصادي والمالى (تابع)

بيان ربع سنوي				بيان سنوي					
يوليو- سبتمبر	يوليو- يونيو	يناير- مارس	يوليو- سبتمبر	٢٠١٤/١٣	٢٠١٣/١٢	٢٠١٢/١١	٢٠١١/١٠	٢٠١٠/٠٩	٢٠٠٩/٠٨
٢٠١٤	٢٠١٤	٢٠١٤	٢٠١٣						
ج . السكان									
٨٧,٢	٨٦,٧	٨٦,٢	٨٥,٢	٨٦,٧	٨٤,٧	٨٢,٤	٨٠,٤	٧٨,٧	٧٦,٩
٢,٤	٢,٤	٢,٤	٢,٤	٢,٤	٢,٨	٢,٥	٢,٢	٢,٣	٢,٣
د . الأسعار المحلية (متوسط الفترة)									
١١,٢	٨,٥	١٠,٣	١٠,٠	١٠,١	٦,٩	٨,٧	١١,٠	١١,٧	١٦,٢
٤,٨	٥,٤	٧,٥	٥,٠	٦,٥	٠,٧	٧,٥	١٥,٩	٥,٠	٢,٥
٩,٧٥	٨,٧٥	٨,٧٥	٩,٧٥	٨,٧٥	١٠,٢٥	٩,٥٠	٨,٥٠	٨,٥٠	٩,٠٠
١١,٦	١٠,٥	١٠,٣	١٢,٠	١٠,٩	١٣,٤	١٣,٤	١٠,٢	٩,٩	١١,٣
٧,٠	٦,٧	٦,٨	٧,٧	٧,٢	٧,٨	٧,٣	٦,٥	٦,٣	٦,٥
٩,٢	٨,٤	٨,٣	٩,٦	--	٩,٥	٩,٤	٩,٠	٨,٣	٩,٥
٧,١٤	٧,٠٧	٦,٩٦	٦,٩٧	٦,٩٧	٦,٤٥	٦,٠٠	٥,٨١	٥,٥١	٥,٥١
إجمالي عدد السكان (بالمليون نسمة) ^{١/}									
معدل نمو السكان									
معدل التضخم وفقاً لأسعار المستهلكين (حضر الجمهورية) ^{٢/}									
معدل التضخم وفقاً لأسعار المنتجين ^{٣/}									
سعر خصم البنك المركزى ^{٤/}									
سعر الفائدة على أذون الخزانة (٩١ يوم)									
سعر الفائدة على الودائع (٣ أشهر) ^{٤/}									
سعر العائد بين البنوك - ليلة واحدة ^{٥/}									
سعر الصرف (جنيه مقابل الدولار)									

المصادر: وزارة التخطيط والبنك المركزى المصرى والجهاز المركزى للتعبئة العامة والإحصاء.

-- بيان غير متاح

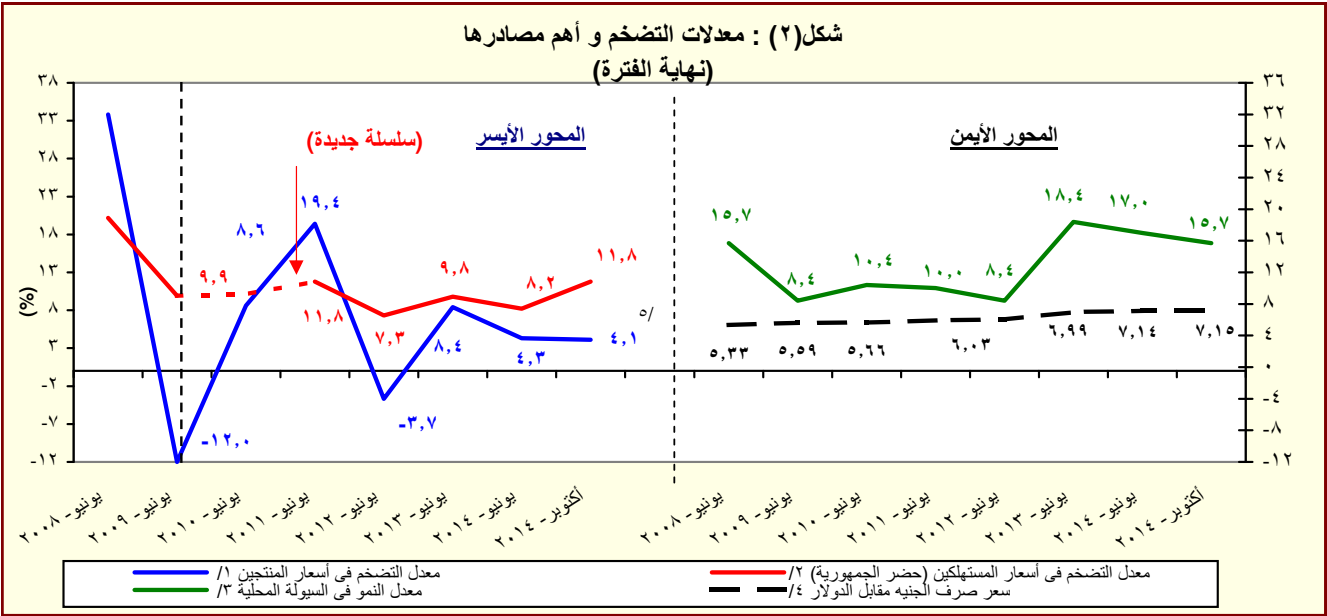
^{١/} لا يتضمن المصريين المقيمين فى الخارج.

^{٢/} بدءاً من اغسطس ٢٠٠٩، تم استحداث سلسلة أرقام قياسية جديدة لأسعار المستهلكين (حضر الجمهورية) باستخدام الأوزان المستخرجة من بحث الدخل والإنفاق والاستهلاك لعام ٢٠٠٩/٢٠٠٨ مع استخدام بيانات شهر يناير ٢٠١٠ كفترة الأساس. وفيما يخص بيانات ما قبل ذلك التاريخ، فقد استخدمت الأوزان المستخرجة من بحث الدخل والإنفاق والاستهلاك لعام ٢٠٠٥/٢٠٠٤ مع استخدام يناير ٢٠٠٧ كشهر أساس.

^{٣/} قام الجهاز المركزى للتعبئة العامة والإحصاء بإصدار رقم قياسي جديد لأسعار المنتجين بدءاً من سبتمبر ٢٠٠٧ ليحل محل الأرقام القياسية لأسعار الجملة، وذلك باستخدام أسعار السلع والخدمات للسنة المالية (٢٠٠٤-٢٠٠٥) كفترة أساس لسلسلة الأرقام القياسية، كما تم استخراج الأوزان باستخدام متوسط عامى (٢٠٠٢-٢٠٠٣، ٢٠٠٣-٢٠٠٤) للقيم الإجمالية للإنتاج الصناعى والزراعى والخدمى.

^{٤/} البيانات تعكس نهاية الفترة.

^{٥/} متوسط ميلادى.



المصدر: البنك المركزى المصرى والجهاز المركزى للتعبئة العامة والإحصاء

^{١/} تغيير فى السلسلة. تعكس البيانات قبل يونيو ٢٠٠٧ معدلات التضخم وفقاً لأسعار الجملة.

^{٢/} بدءاً من اغسطس ٢٠٠٩، تم استحداث سلسلة أرقام قياسية جديدة لأسعار المستهلكين (حضر الجمهورية) باستخدام الأوزان المستخرجة من بحث الدخل والإنفاق والاستهلاك لعام ٢٠٠٩/٢٠٠٨ مع استخدام بيانات شهر يناير ٢٠١٠ كفترة الأساس. وفيما يخص بيانات ما قبل ذلك التاريخ، فقد استخدمت الأوزان المستخرجة من بحث الدخل والإنفاق والاستهلاك لعام ٢٠٠٥/٢٠٠٤ مع استخدام يناير ٢٠٠٧ كشهر أساس.

^{٣/} يعرف إجمالى السيولة المحلية كإجمالى صافى الأصول الأجنبية وصافى الأصول المحلية لدى الجهاز المصرفى (فى جانب الأصول)، أو كجملة المعروض النقدى وأشباه النقود لدى الجهاز المصرفى (فى جانب الخصوم).

^{٤/} يعكس البيان متوسط شهري.

^{٥/} تعكس بيانات الرقم القياسى لأسعار المنتجين عن شهر سبتمبر ٢٠١٤.

القسم الأول: نظرة عامة على الأداء الإقتصادي والمالي (تابع)

يوليو-نوفمبر *	٢٠١٥/٢٠١٤ ^{١/}	٢٠١٤/١٣	٢٠١٣/١٢	٢٠١٢/١١	٢٠١١/١٠	٢٠١٠/٠٩	٢٠٠٩/٠٨
٢٠١٥/١٤	موازنة						
قطاع الموازنة العامة (بالمليون جنيه) ^{٢/}							
إجمالي الإيرادات	٢٨٢,٥٠٥	٢٦٨,١١٤	٢٦٥,٢٨٦	٣٠٣,٦٢٢	٣٥٠,٣٢٢	٤٥٦,٧٨٨	٥٤٨,٦٣٢
إجمالي المصروفات	٣٥١,٥٠٠	٣٦٥,٩٨٧	٤٠١,٨٦٦	٤٧٠,٩٩٢	٥٨٨,١٨٨	٧٠١,٥١٤	٧٨٩,٤٣١
العجز الأولي ^{٤/}	١٩,٠١٦	٢٥,٧٠٥	٤٩,٣٨٣	٦٢,٢٦٤	٩٢,٧٢٤	٨٢,٢٨٩	٤٠,٩٦١
العجز النقدي ^{٥/}	٦٨,٩٩٥	٩٧,٨٧٢	١٣٦,٥٨٠	١٦٧,٣٧٠	٢٣٧,٨٦٥	٢٤٤,٧٢٧	٢٤٠,٧٩٩
العجز الكلي	٧١,٨٢٦	٩٨,٠٣٨	١٣٤,٤٦٠	١٦٦,٧٠٥	٢٣٩,٧١٩	٢٥٥,٤٣٩	٢٣٩,٩٧٢
٢- قطاع الموازنة العامة ^{٣/} (معدل نمو سنوي)							
إجمالي الإيرادات	٢٧.٦	-٥.١	-١.١	١٤.٥	١٥.٤	٣٠.٤	-٣.٦
الإيرادات الضريبية	١٩.٠	٤.٥	١٢.٧	٨.٠	٢١.١	٣.٧	١.٦
الإيرادات غير الضريبية	٤١.٧	-١٨.٢	-٢٥.٠	٣١.٤	٣.١	٩٨.١	-١٢.٤
إجمالي المصروفات (ومنها):	٢٤.٥	٤.١	٩.٨	١٧.٢	٢٤.٩	١٩.٣	٦.٤
الأجور وتعويضات العاملين	٢١.٢	١٢.١	١٢.٨	٢٧.٦	١٦.٤	٢٤.٩	١٢.٨
الفوائد المدفوعة	٤.٥	٣٧.٠	١٧.٦	٢٢.٨	٤٠.٧	١٧.٨	٩.٣
٣- قطاع الحكومة العامة (مليون جنيه) ^{١/}							
إجمالي الإيرادات	٢٨٨,٥٤٤	٣٠٣,٣٧٤	٣٠٢,٠١٠	٣٤٨,٨٦٤	٤٠٣,٦٣٧	٥١٩,٤٤٩	--
إجمالي المصروفات	٣٥٦,٩٤٢	٣٩٦,٦٩٣	٤٤٠,٤١١	٥١٦,٤٢٢	٦٤٤,٠٨٠	٧٥٩,٨٤٧	--
العجز الكلي	٧٢,٣٧٨	٩٨,٣١٩	١٣٨,٤٠١	١٦٥,٥٥٨	٢٤٠,٤٤٣	٢٤٠,٣٩٨	--
٤ - نسبة إلى الناتج المحلي الإجمالي ^{١/}							
قطاع الموازنة العامة ^{٢/}							
إجمالي الإيرادات	٢٧.١	٢٢.٢	١٩.٣	١٩.٣	٢٠.٠	٢٢.٩	٢٢.٨
الإيرادات الضريبية	١٥.٧	١٤.١	١٤.٠	١٣.٢	١٤.٣	١٣.٠	١٥.٢
الإيرادات غير الضريبية	١١.٤	٨.١	٥.٣	٦.١	٥.٧	٩.٨	٧.٧
إجمالي المصروفات (ومنها):	٣٣.٧	٣٠.٣	٢٩.٣	٢٩.٩	٣٣.٥	٣٥.١	٣٢.٨
الاجور وتعويضات العاملين	٧.٣	٧.١	٧.٠	٧.٨	٨.٢	٨.٩	٨.٦
الفوائد المدفوعة	٥.١	٦.٠	٦.٢	٦.٦	٨.٤	٨.٧	٨.٣
العجز الأولي ^{٤/}	١.٨	٢.١	٣.٦	٤.٠	٥.٣	٤.١	١.٧
العجز النقدي ^{٥/}	٦.٦	٨.١	١٠.٠	١٠.٦	١٣.٦	١٢.٣	١٠.٠
العجز الكلي	٦.٩	٨.١	٩.٨	١٠.٦	١٣.٧	١٢.٨	١٠.٠
الحكومة العامة ^{١/}							
العجز الأولي ^{٤/}	٢.٧	٣.٠	٤.٢	٤.٦	٦.٤	٤.٨	--
العجز الكلي	٦.٩	٨.٢	٩.٨	١٠.٥	١٤.١	١٢.٨	--

المصدر: وزارة المالية

* يرجع الإنخفاض في الإيرادات غير الضريبية خلال الفترة يوليو-نوفمبر ٢٠١٥/٢٠١٤ في الأساس نتيجة لإنخفاض المنح إذا تم مقارنتها بنفس الفترة خلال العام السابق والتي كانت تشمل ورود منح استثنائية ومنها؛ منحة من دولة الإمارات بمبلغ مليار دولار ، بالإضافة إلى منحة بمبلغ ٢٩.٧ مليار جنيه قيمة الإعتماد الإضافي وفقاً للقرار الجمهوري رقم ١٠٥ لعام ٢٠١٣.

١/ تعكس بيانات الموازنة بموجب القرار الجمهوري رقم ٦٥ لعام ٢٠١٤. يرجع الإنخفاض في الإيرادات العامة وبالأخص في الإيرادات غير الضريبية إلى تراجع الموارد الاستثنائية من المنح المدرجة بمشروع الموازنة لتبلغ حوالى ٢٣.٥ مليار جنيه فقط خلال عام ٢٠١٥/٢٠١٤، وذلك مقابل منح بلغت نحو ١١٧ مليار جنيه خلال عام ٢٠١٣/٢٠١٤.

٢/ تم إعادة تبويب فـعليـات الموازنة العامة لتتفق مع معايير صندوق النقد الدولي والمعروفة بـ GFS ٢٠٠١ (على أساس نقدي).

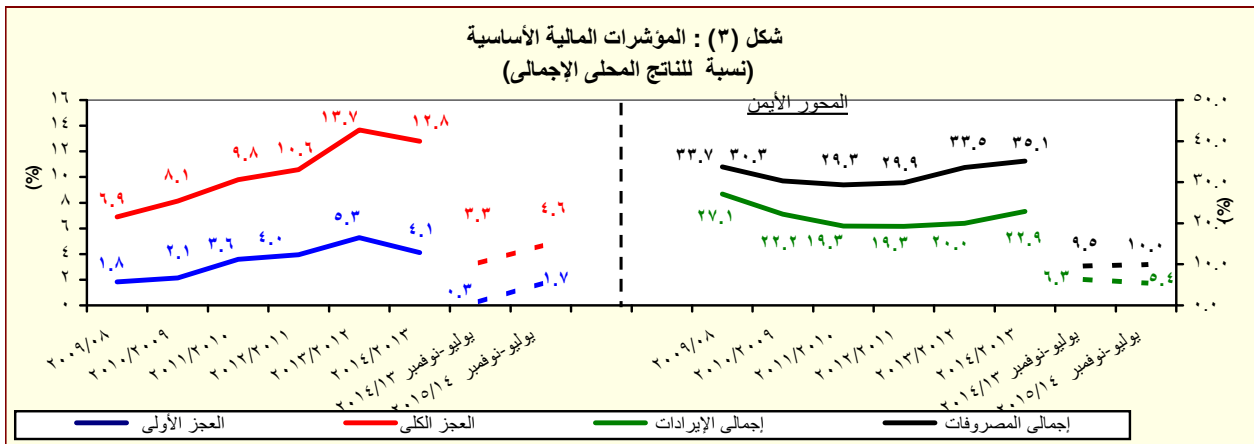
٣/ يشمل قطاع موازنة الجهاز الإدارى و المحليات، والهيئات الخدمية العامة.

٤/ العجز الكلي مخصصاً منه الفوائد المدفوعة.

٥/ العجز الكلي بدون صافي حيازة الأصول المالية.

٦/ يشمل المعاملات المالية لكل من أجهزة الموازنة العامة، وبنك الإستثمار القومى، وصناديق التأمين والمعاشات ، ومع مراعاة إستبعاد كافة المعاملات البيئية للجهات الثلاث لمنع ازدواجية الحساب.

٧/ قامت وزارة التخطيط بتقدير قيمة الناتج المحلي الإجمالي لعام ٢٠١٣/٢٠١٤ بنحو ١٩٩٧.٦ مليار جنيه، مقارنة بناتج محلي إجمالي قدره ١٧٥٣ مليار جنيه لعام ٢٠١٢/٢٠١٣. وتجدر الإشارة إلى أنه قد تم مراجعة تقديرات الناتج المحلي الإجمالي في ضوء النتائج النهائية التى تم إعلانها في ٢٠١٣/٢٠١٤، لينبلغ ٢٣٢١.١ مليار جنيه في عام ٢٠١٥/٢٠١٤.



المصدر: وزارة المالية

القسم الأول: نظرة عامة على الأداء الإقتصادي والمالى (تابع)

بيانات ربع سنوى					بيانات سنوى				
يونيو-٢٠١٤ ^١	مارس-٢٠١٤	ديسمبر-٢٠١٣	سبتمبر-٢٠١٣		يونيو-٢٠١٣	يونيو-٢٠١٢	يونيو-٢٠١١	يونيو-٢٠١٠	يونيو-٢٠٠٩
و. ملخص الدين العام المحلى									
(بالمليون جنيه، رصيد نهاية الفترة)^{١/}									
١-إجمالي الدين المحلى لأجهزة الموازنة العامة^{٢/}									
١,٦٩٩,٩٤٦	١,٦٠٤,٢٠٦	١,٥٤٣,٥٥٤	١,٥١٨,٦٥٧	١,٤٤٤,٣٧٠	١,١٥٥,٣١٢	٩٦٧,٢٩٠	٨٠٨,٣٨٤	٦٩٩,٦٦٧	
(١٧.٧)	(١٥.٦)	(١٩.٣)	(٢٢.٦)	(٢٥.٠)	(١٩.٤)	(١٩.٧)	(١٥.٥)	(١٦.٧)	
١٦١,٤٨٥	١٥٩,٠٤٤	١٥٦,٣٤٧	١٩١,١٣٢	١٨٣,٢٣٠	١٦٤,٧٨٨	١٥٩,١٧٨	١٤٤,٥٦٦	١٣٧,٣٤١	
(١١.٩)	(٩.٦)	(٦.٤)	(١٩.٣)	(١١.٢)	(٣.٥)	(١٠.١)	(٥.٣)	(١٣.٦)	
ودائع أجهزة الموازنة العامة									
١,٥٣٨,٤٦١	١,٤٤٥,١٦٢	١,٣٨٧,٢٠٧	١,٣٢٧,٥٢٥	١,٢٦١,١٤٠	٩٩٠,٥٢٤	٨٠٨,١١٢	٦٦٣,٨١٨	٥٦٢,٣٢٦	
(٢٢.٠)	(١٩.٣)	(٢٣.١)	(٢٣.١)	(٢٧.٣)	(٢٢.٦)	(٢١.٧)	(١٨.٠)	(١٧.٥)	
١,٥٩٨,٩٨١	١,٥٠٣,٦٣٦	١,٤٤٤,٦٣٢	١,٤٢٠,٧١٥	١,٣٦٣,٦٨٦	١,٠٨٧,٩٤٥	٨٨٩,٠٤٥	٧٣٣,٣٨٧	٦١٥,٨٤٩	
(١٧.٣)	(١٥.٦)	(١٩.٧)	(٢٢.٩)	(٢٥.٣)	(٢٢.٤)	(٢١.٢)	(١٩.١)	(٢٠.١)	
١٧٢,٦٧٨	١٦٨,١٤١	١٦٧,٧٣٠	٢٠١,٨١٩	١٩١,٣٩٥	١٧٣,٢٩٢	١٦٦,٥٢٧	١٥٨,٥٣١	١٤٨,٨١١	
(٩.٨)	(٨.٦)	(٤.٥)	(١٩.٧)	(١٠.٤)	(٤.١)	(٥.٠)	(٦.٥)	(١٣.٦)	
صافى الدين المحلى لأجهزة الموازنة العامة									
١,٤٢٦,٣٠٣	١,٣٣٥,٤٩٥	١,٢٢٦,٩٠٢	١,٢١٨,٨٩٦	١,١٧٢,٢٩١	٩١٤,٦٥٣	٧٢٢,٥١٨	٥٧٤,٨٥٦	٤٦٧,٠٣٨	
(٢١.٧)	(١٩.٦)	(٢٣.٨)	(٢٣.٤)	(٢٨.٢)	(٢٦.٦)	(٢٥.٧)	(٢٣.١)	(٢٢.٣)	
٢-إجمالي الدين المحلى للحكومة العامة^{٣/}									
١,٦٤٩,٦٣٢	١,٥٤٤,٥٩٠	١,٤٨٩,٠٩١	١,٤٦٠,١٣٣	١,٤١٠,٦٤٣	١,١٢٩,٠٣٠	٩٣٢,٤٦٠	٧٦٩,٧٨٣	٦٤٣,٦٢٨	
(١٦.٩)	(١٥.١)	(١٩.٤)	(٢٢.٦)	(٢٤.٩)	(٢١.١)	(٢١.١)	(١٩.٦)	(١٩.٧)	
٢٠٧,٥٣٤	١٩٦,١٢٩	١٩٥,٢٦٧	٢٢٢,٤١٢	٢٢٠,٠٣٥	١٩٨,٠٦٦	١٩١,١١٦	١٧٠,١٧١	١٦٧,٧٣٣	
(٥.٧)	(٦.٢)	(٠.٠)	(٢٠.٩)	(١١.١)	(٣.٦)	(١٢.٣)	(١.٥)	(١١.٤)	
الودائع^{٤/}									
١,٤٤٢,٠٩٨	١,٣٤٨,٤٦١	١,٢٩٣,٨٢٤	١,٢٣٧,٧٢١	١,١٩٠,٦٠٨	٩٣٠,٩٦٤	٧٤١,٣٤٤	٥٩٩,٦١٢	٤٧٥,٨٩٥	
(٢١.١)	(١٩.٠)	(٢٣.٠)	(٢٢.٩)	(٢٧.٩)	(٢٥.٦)	(٢٣.٦)	(٢٦.٠)	(٢٣.٠)	
صافى الدين العام المحلى									
١,٩٠٧,٥٦٣	١,٨٠٦,٣٠١	١,٧٤٦,٣٣٠	١,٧٢٠,٩٥١	١,٦٤٤,١٣٦	١,٣١٠,٠٤٣	١,١٢٨,٤٦٦	٩٥٧,٤٩٨	٨٤٣,٨٧٢	
(١٦.٠)	(١٥.٦)	(١٩.٧)	(٢٣.٥)	(٢٥.٥)	(١٦.١)	(١٧.٩)	(١٣.٥)	(١٨.١)	
ز. إجمالى الدين العام الخارجى									
(مليون دولار، رصيد نهاية الفترة)									
٤٦,٠٦٧	٤٥,٢٨٩	٤٥,٧٥٢	٤٧,٠١٧	٤٣,٢٣٣	٣٤,٣٨٥	٣٤,٩٠٦	٣٣,٦٩٤	٣١,٥٣١	
إجمالي الدين الخارجى الحكومى									
٢٩,٠٥٤	٢٩,٠٥٢	٢٩,٤٣٥	٢٩,٣٨٧	٢٨,٤٩٠	٢٥,٥٩٤	٢٧,٠٩٢	٢٦,٢٤٩	٢٥,٨١٨	
إجمالي الدين الخارجى الغير حكومى									
١٧,٠١٣	١٦,٢٣٧	١٦,٣١٧	١٧,٦٣٠	١٤,٧٤٤	٨,٧٩٠	٧,٨١٤	٧,٤٤٥	٥,٧١٣	
ج. خدمة الدين الحكومى^{٥/}									
(مليون جنيه، تدفقات)									
٢٨٠,٦٩٧	٢٥٠,٥٨١	١٤٣,١٣٢	٧٣,٢٣٠	٢١٨,٢٥٧	١٤٠,٩١٦	١١٧,٢٥١	٩٨,٨٥٦	٧١,١٢٣	
٢٦٢,٠٨٤	١٨٩,٣٩١	١٣٣,٧٥٣	٦٧,٠٠٦	٢٠٣,١٧٣	١٢٢,٣٢٢	١٠٤,٦٢٥	٨٧,٥٦٠	٥٩,٥٧٧	
١٨,٦١٣	١٥,٦٩١	٩,٣٧٩	٦,٢٢٤	١٥,٠٨٤	١٨,٥٩٤	١٢,٢٢٧	١١,٢٩٦	١١,٥٤٦	
ملاحظات (نسبة إلى الناتج المحلى الإجمالى)^{٦/}									
٨٥.١%	٨٠.٣%	٧٧.٣%	٧٦.٠%	٨٢.٤%	٧٣.٣%	٧٠.٥%	٦٧.٠%	٦٧.١%	إجمالي الدين المحلى لأجهزة الموازنة العامة
٧٧.٠%	٧٢.٣%	٦٩.٤%	٦٦.٥%	٧١.٩%	٦٢.٩%	٥٨.٩%	٥٥.٠%	٥٤.٠%	صافى الدين المحلى لأجهزة الموازنة العامة
٨٠.٠%	٧٥.٣%	٧٢.٣%	٧١.١%	٧٧.٨%	٦٩.١%	٦٤.٨%	٦٠.٨%	٥٩.١%	إجمالي الدين المحلى للحكومة العامة
٧١.٤%	٦٦.٩%	٦٣.٩%	٦١.٠%	٦٦.٩%	٥٨.١%	٥٢.٧%	٤٧.٦%	٤٤.٨%	صافى الدين المحلى للحكومة العامة
٨٢.٦%	٧٧.٣%	٧٤.٥%	٧٣.١%	٨٠.٥%	٧١.٧%	٦٨.٠%	٦٣.٨%	٦١.٨%	إجمالي الدين العام المحلى
٧٢.٢%	٦٧.٥%	٦٤.٨%	٦٢.٠%	٦٧.٩%	٥٩.١%	٥٤.١%	٤٩.٧%	٤٥.٧%	صافى الدين العام المحلى
٩٥.٥%	٩٠.٤%	٨٧.٤%	٨٦.٢%	٩٣.٨%	٨٣.٢%	٨٢.٣%	٧٩.٤%	٨١.٠%	إجمالي دين أجهزة الموازنة العامة (محلى وخارجى)
١٦.٥%	١٥.٨%	١٥.٨%	١٦.٢%	١٧.٣%	١٣.٢%	١٥.٢%	١٥.٩%	١٦.٩%	إجمالي الدين الخارجى
١٠.٤%	١٠.١%	١٠.٢%	١٠.١%	١١.٤%	٩.٨%	١١.٨%	١٢.٤%	١٣.٨%	الدين الخارجى الحكومى

المصدر: وزارة المالية و البنك المركزى المصرى.

() معدل النمو عن العام السابق.

بيان معدل.

١/ تعكس البيانات رصيد الدين المحلى لثلاث مستويات تجميعية هي: الدين المحلى لأجهزة الموازنة العامة، الدين المحلى المجمع للحكومة العامة، والدين العام المحلى المجمع. يشمل الدين المحلى لأجهزة الموازنة العامة أرصدة الدين المستقاة على وحدات الجهاز الإدارى، وحدات الإدارة المحلية، والهيئات الخدمية. ويتضمن الدين المحلى للحكومة العامة أرصدة الدين المجمع المستحق على أجهزة الموازنة العامة للدولة وبذلك الإستثمار القومى وصناديق التأمين الإجتماعى. أما عن الدين العام المحلى فيشمل أرصدة الدين المحلى المجمع لكل من الحكومة العامة والهيئات الاقتصادية.

٢/ يمثل المديونية المستقاة على أجهزة الموازنة العامة (وحدات الجهاز الإدارى، وحدات الإدارة المحلية، والهيئات الخدمية).

٣/ جدير بالذكر ان التراجع في ودائع أجهزة الموازنة العامة ترجع الى استخدام حوالى ٦٠ مليار جنيه وفقاً للقرار الجمهورى رقم ١٠٥ لعام ٢٠١٣.

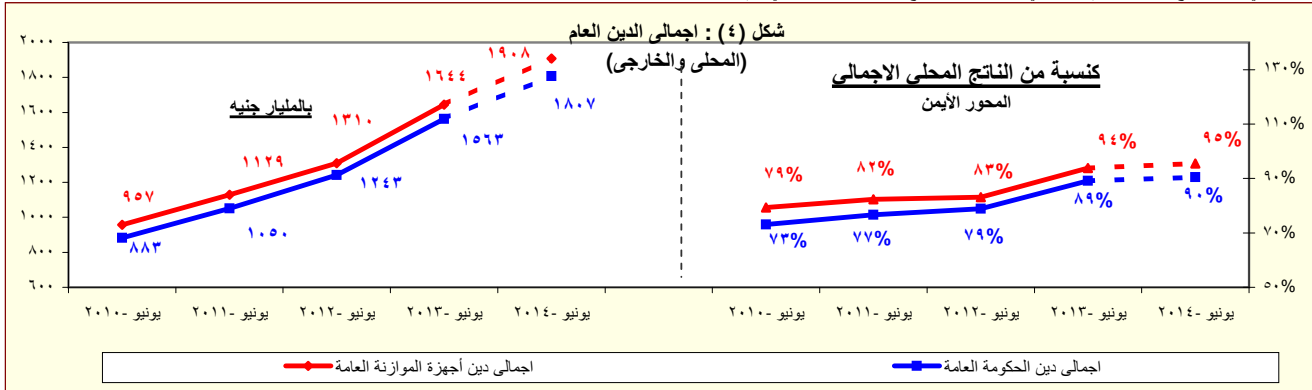
٤/ يمثل رصيد الدين المجمع المستحق على أجهزة الموازنة العامة للدولة و بنك الإستثمار القومى و صناديق التأمين الإجتماعى بعد إستبعاد المديونيات والعلاقات الداخلية فيما بين القطاعات الثلاثة و التى تتمثل في إقتراض أجهزة الموازنة العامة من بنك الإستثمار القومى، سندات وزارة المالية لدى صناديق التأمين الإجتماعى و بنك الإستثمار القومى،سندات صناديق التأمين الإجتماعى و أخيراً إقتراض بنك الإستثمار القومى من صناديق التأمين الإجتماعى.

٥/ يمثل رصيد الدين المجمع المستحق على الحكومة العامة والهيئات الاقتصادية بعد إستبعاد إقتراض الهيئات الاقتصادية من بنك الإستثمار القومى، وإقتراض أجهزة الموازنة من الهيئات الاقتصادية.

٦/ ودائع الحكومة العامة والهيئات الاقتصادية بعد إستبعاد ودائع صناديق التأمين الإجتماعى وإقتراض قطاع الموازنة من الهيئات الاقتصادية.

٧/ البيان الربع سنوى لخدمة الدين الحكومى يعكس التدفقات التراكمية لخدمة الدين منذ بداية العام المالى .

٨/ قامت وزارة التخطيط بتقدير قيمة الناتج المحلى الإجمالى لعام ٢٠١٣/٢٠١٢ بنحو ١٩٩٧.٦ مليار جنيه، مقارنة بناتج محلى إجمالى قدره ١٧٥٣ مليار جنيه لعام ٢٠١٣/٢٠١٢. وتجدر الإشارة إلى أنه قد تم مراجعة تقديرات الناتج المحلى الإجمالى في ضوء النتائج النهائية التى تم إعلانها في ٢٠١٣/٢٠١٢، ليبلغ ٢٣٢١.١ مليار جنيه في عام ٢٠١٤/٢٠١٥.



المصدر: وزارة المالية - البنك المركزى المصرى.

* بيان مبدئى

القسم الأول: نظرة عامة على الأداء الإقتصادي والمالى (تابع)

بيان سنوى					أحدث بيان متاح			
٢٠٠٩/٠٨	٢٠١٠/٠٩	٢٠١١/١٠	٢٠١٢/١١	٢٠١٣/١٢	يونيو-١٤	يوليو-١٤	اغسطس-١٤	سبتمبر-١٤*
ز. المؤشرات النقدية (نهاية الفترة)								
مليون جنيه								
١٧٥,١٠٤	٢٠٣,٠٧١	٢٥٠,٩٩٢	٢٦٣,٦٦٨	٣١٧,٩٤٤	٣٦٤,٤٧٣	٣٧٠,٥٨٨	٣٧٠,٩٠١	٣٧٤,٦١٩
نقد الإحتياط ^{١/}								
٨٣١,٢١١	٩١٧,٤٥٩	١,٠٠٩,٤١١	١,٠٩٤,٤٠٨	١,٢٩٦,٠٨٦	١,٥١٦,٦٠١	١,٥٤٥,٠٣١	١,٥٥٧,٣٧٩	١,٥٤٣,٧٥٦
إجمالى السيولة								
١٨٢,٩٩١	٢١٤,٠٤٠	٢٤٨,٧٠٧	٢٧٤,٥١٠	٣٤٤,١٠٠	٤١٠,٥٥٤	٤٢٧,٨٦٤	٤٢٥,٨٢٢	٤٢٨,٢٠٠
المعروض النقدى ^{١/٢}								
٦٤٨,٢٢٠	٧٠٣,٤١٩	٧٦٠,٧٠٤	٨١٩,٨٩٨	٩٥١,٩٨٦	١,١٠٦,٠٤٧	١,١١٧,١٦٧	١,١٣١,٥٥٧	١,١١٥,٥٥٦
أشباه النقود ^{١/٣}								
معدل النمو السنوى								
٣,١	١٦,٠	٢٣,٦	٥,١	٢٠,٦	١٤,٦	١٣,٨	١٠,٩	١٠,٤
نقد الإحتياط ^{١/٤}								
٨,٤	١٠,٤	١٠,٠	٨,٤	١٨,٤	١٧,٠	١٧,٤	١٧,١	١٥,٦
إجمالى السيولة (معدل النمو الاسمى)								
١٦,٣-	١١,١	١٠,٢-	٣٧,٨-	٢١,٨-	٣,٣-	١٩,٢-	١١,٢-	٥,٤-
صافى الأصول الأجنبية ^{١/٥}								
٢٤,٦	١٠,٠	١٩,٠	٢٣,٩	٢٥,٢	١٩,١	٢٢,٠	٢٠,٣	١٧,٨
صافى الأصول المحلية ^{١/٦}								
٥,١	٧,٧	٠,٨	٧,٣	٩,٨	٧,٤	٧,٥	٧,٧	١٠,٣
صافى المطلوبات من القطاع الخاص ^{١/٧}								
١,٥-	٠,٣	١,٨-	١,١	٨,٦	٨,٨	٦,٤	٥,٦	٤,٥
إجمالى السيولة (معدل النمو الحقيقى)								
معدلات الإقراض إلى الودائع ^{١/٨}								
٣٠,٠	٣٤,٩	٣٤,٠	٢٨,٣	٢٨,٢	٢٢,٨	٢١,٧	٢١,٣	٢١,٥
القطاع الحكومى								
٥٥,٦	٥٤,٢	٥١,٢	٥٢,١	٤٨,٣	٤٣,٦	٤٣,١	٤٢,٥	٤٤,٠
القطاع غير الحكومى								
٥١,٥	٤٧,٦	٤٦,٤	٤٨,٧	٤٥,١	٤٠,١	٣٩,٥	٣٨,٧	٤٠,٣
بالعملة المحلية								
٦٩,٠	٧٩,٩	٦٩,٠	٦٥,١	٥٩,٩	٥٨,٥	٥٨,٣	٥٨,٨	٥٩,٧
بالعملة الأجنبية								
مؤشرات:								
٤,٧٥	٤,٥٢	٤,٠٢	٤,١٥	٤,٠٨	٤,١٦	٤,١٧	٤,٢٠	٤,١٢
مضاعف السيولة المحلية ^{١/٩}								
١,٣٠	١,٣٨	١,٤٢	١,٥٠	١,٤٧	١,٤٢	١,٦٢	١,٦١	١,٦١
معدل دوران النقود (وسطى) ^{١/١٠}								
٢٠,١	١٧,٢	١٧,٥	١٧,٠	١٧,٣	١٥,٦	١٥,٥	١٥,٣	١٥,٤
معدل الدورلة فى السيولة المحلية ^{١/١١}								
٢٥,٧	٢٢,٩	٢٤,٠	٢٣,٩	٢٤,٤	٢٣,٤	٢٢,٨	٢٢,٦	٢٢,٨
معدل الدورلة فى الودائع ^{١/١٢}								
٧٩,٨	٧٦,٠	٧٣,٦	٦٩,٥	٧٣,٩	٧٥,٩	٦٦,٦	٦٧,١	٦٦,٥
نسبة إجمالى السيولة / الناتج المحلى الإجمالى								

المصادر: البنك المركزى المصرى وحسابات وزارة المالية.
* مبدئى.

١/ تتضمن النقود المتداولة خارج البنك المركزى بالإضافة إلى ودائع البنوك لدى البنك المركزى بالجنيه المصرى.

٢/ يتضمن النقود المتداولة خارج الجهاز المصرفى بالإضافة إلى الودائع الجارية بالعملة المحلية. لا تتضمن الشيكات والحوالات تحت التحصيل.

٣/ تتضمن الودائع الجارية بالعملة الاجنبية والودائع غير الجارية بالعملات المحلية والأجنبية .

٤/ تم تفعيل إتفاقية الحساب المجد بين البنك المركزى ووزارة المالية فى يونيو ٢٠٠٨، مما أدى الى إهلاك جزء من السندات الصادرة عن وزارة المالية لصالح البنك المركزى.

٥/ يتضمن المطلوبات من القطاع الخاص و القطاع العائلى.

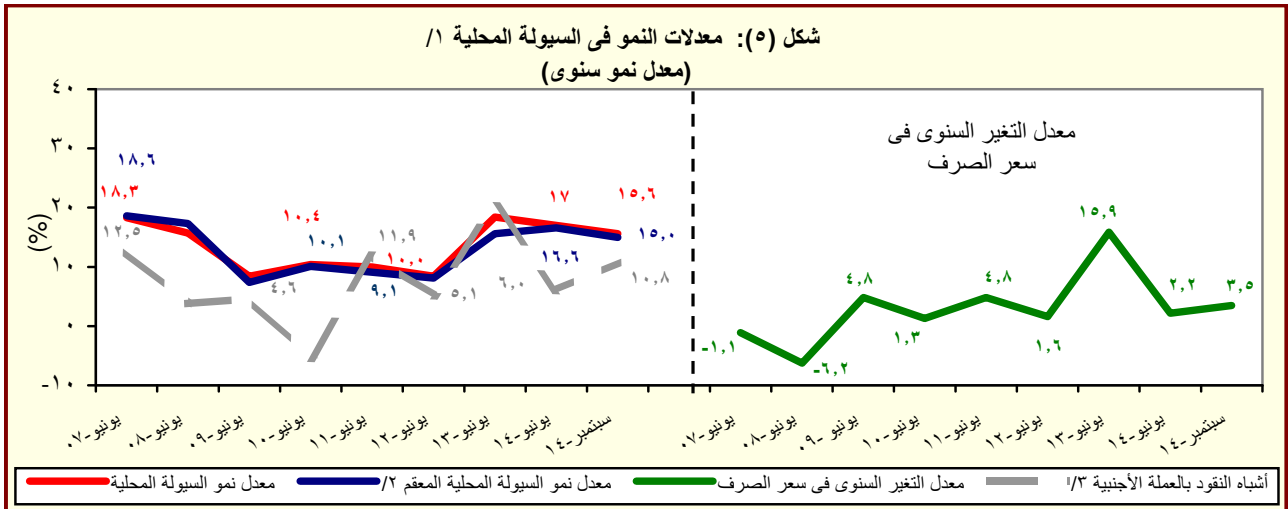
٦/ لا تتضمن كل من الودائع لدى البنك المركزى والقروض الممنوحة من قبل البنك المركزى.

٧/ إجمالى السيولة المحلية / نقد الإحتياط.

٨/ الناتج المحلى الإجمالى / متوسط إجمالى السيولة المحلية (M٢). متوسط إجمالى السيولة المحلية = $\frac{1}{2} [(M٢) \dot{t} + (M٢) \dot{t} - ١]$.

٩/ يمثل نسبة الودائع الجارية وغير الجارية بالعملات الأجنبية إلى إجمالى السيولة المحلية. لا تتضمن كل من ودائع غير المقيمين (جزء من صافى الأصول الإجنبية) والودائع الحكومية.

١٠/ يمثل نسبة الودائع الحكومية وغير الحكومية بالعملات الأجنبية إلى إجمالى الودائع لدى البنوك. غير متضمن ودائع البنوك لدى البنك المركزى.



المصدر: البنك المركزى المصرى وحسابات وزارة المالية.

١/ إجمالى السيولة المحلية تتكون من المعروض النقدى وأشباه النقود.

٢/ معدل النمو فى السيولة المحلية باستخدام سعر الصرف الثابت، ويتم حسابه عن طريق تطبيق سعر الصرف السائد فى نفس الفترة من العام السابق للفترة الحالية.

٣/ الودائع الجارية وغير الجارية بالعملات الأجنبية .

القسم الأول: نظرة عامة على الأداء الإقتصادي والمالى (تابع)

بيان ربع سنوي				بيان سنوى				
يونيو-١٤	مارس-١٤	ديسمبر-١٣	يونيو-١٣	٢٠١٤/١٣	٢٠١٣/١٢	٢٠١٢/١١	٢٠١١/١٠	٢٠١٠/٠٩
ى- القطاع المالى والاستثمارات								
٤,٥	٣,٤	٣,٤	٤,٢	١٤,٠	١٤,٢	١٦,٤	١٧,١	١٩,٥
إجمالى الاستثمارات المحلية (نسبة إلى الناتج المحلى الإجمالى) ^{١/}								
-٠,٢	٠,٦	٠,٦	٠,١	١,٤	١,٤	١,٥	٠,٩	٣,١
الاستثمارات الأجنبية المباشرة (نسبة إلى الناتج المحلى الإجمالى) ^{٢/ ١/}								
مؤشرات سوق المال (نهاية العام الميلادى)								
١,٠-	٤,٠-	٩,٧	١٢,٦-	١٠	١٤	١٠-	٦,٥	٥,٨
العائد على مؤشر EGX-٣٠								
١,٨	١,٥	٠,٨	١,٩	٠,٨	٢,٠	١,٤	٠,٦	٢,١
معدل تذبذب مؤشر EGX-٣٠								
--	--	--	--	--	٥٥١	٣٨٢	٦٦٤	٥٧٣
مؤشر هيرمس								
--	--	--	--	--	١,٨	١,٢	٠,٥	٢,٢
معدل تذبذب مؤشر هيرمس ^{٣/}								
٤٧٨	٤٧٠	٤٢٧	٣٢٢	٤٢٧	٣٧٦	٢٨٨	٤٨٨	٥٠٠
رأس المال السوقى (مليار جنيه) ^{٥/}								
٢٣,٩	٢٣,٥	٢١,٤	١٨,٣	٢١,٤	٢١,٤	١٨,٣	٣٥,٦	٤١,٤
رأس المال السوقى (نسبة إلى الناتج المحلى الإجمالى) ^{١/}								
١٥,٤	١٥,٨	١٤,٨	١١,٠	١٤,٨	١٢,٤	١٠,٥	١٤,٧	١٢,١
مضاعف الربحية ^{٧/}								
٦,١	٦,٣	٦,٦	٨,٤	٦,٦	٨,٦	١٠,٤	٧,١	٧,٠
عائد السهم (%) ^{٨/}								
٤٤٦,٩٠٧	٤٠٤,٧٣٤	٣٥٢,٢٠٠	٣٢٨,٠٣٠	٣٥٢,٢٠٠	٣٢٥,٨٣٥	٢٤٨,٨٦٩	٢٢٦,٧٩٩	١٣٤,٢٢٦
سندات مقيدة (مليون جنيه)								
القطاع المصرفى (مليون جنيه): ^{٩/}								
١,٨١٦,٨٧٣	١,٧٧٥,٠١١	١,٦٨٤,٣٤٣	١,٥٦٣,٨٤٩	١,٦٨٤,٣٤٣	١,٤٤١,١٨٨	١,٣٦٦,١٦٠	١,٢٦٩,٦٩٠	١,٢٢٠,٦٥٥
إجمالى الأصول								
٥٨٧,٨٥٢	٥٦٣,١٣٣	٥٥٠,٣٠٣	٥٤٩,١٢٠	٥٥٠,٣٠٣	٥١٦,٨٤٢	٥٠٦,٧٣٦	٤٧٤,١٣٩	٤٦٥,٩٩٠
إجمالى أرصدة الإقراض و الخصم								
٧٧,٥٥٥	٧٦,٧٧٢	٧٦,٥٠٩	٧٢,٠٦١	٧٦,٥٠٩	٧١,٢٦٤	٦٧,٣٤٥	٥٩,٠٤٩	٤٦,٥٩٨
رأس المال								
١,٤٢٩,٤٣٢	١,٣٥٧,٢٤٠	١,٣١١,٧٩٥	١,١٨٦,٩٨٥	١,٣١١,٧٩٥	١,٠٨٧,٨١٩	١,٠٢٣,٥١٧	٩٥٧,٠٣٧	٨٩٢,٤٩٢
إجمالى الودائع								
٩,١	٩,٣	٩,١	٩,٣	٩,١	٩,٣	٩,٨	١٠,٥	١٣,٦
القروض غير المنتظمة إلى إجمالى القروض								
مؤشرات مختارة								
مؤشرات السيولة فى الجهاز المصرفى								
٤١,٠	٤١,٤	٤١,٨	٤٦,١	٤١,٨	٤٧,٤	٤٩,٤	٤٩,١	٥١,٨
القروض / الودائع ^{١٠/}								
٣٢,٤	٣١,٧	٣٢,٧	٣٥,١	٣٢,٧	٣٥,٩	٣٧,١	٣٧,٣	٣٨,٢
القروض / الأصول ^{١١/}								
٤٥,٤	٤٤,١	٤٣,٦	٤١,٨	٤٣,٦	٤٢,٥	٤٠,٦	٣٧,٣	٣٣,٣
الأوراق المالية / الأصول ^{١١/}								
٧٨,٧	٧٦,٥	٧٧,٩	٧٥,٩	٧٧,٩	٧٥,٥	٧٤,٩	٧٥,٤	٧٣,١
الودائع / الأصول ^{١١/}								
٦,٩	٧,٠	٦,٧	٦,٩	٦,٧	٧,٠	٦,٨	٦,٤	٦,٢
رأس المال / الأصول ^{١١/}								
٣,٥	٣,٥	٣,٦	٣,٩	٣,٦	٣,٩	٤,٠	٤,٣	٥,٨
مخصصات القروض / إجمالى الأصول ^{١١/}								

المصادر: الهيئة العامة لسوق المال والبنك المركزى المصرى.

-- بيان غير متاح.

١/ تم حساب المؤشرات الربع سنوية كنسبة من الناتج المحلى الإجمالى للعام بأكمله.

٢/ صافى الاستثمارات الأجنبية المباشرة تشمل الإستثمار الاجنبى فى قطاع البترول.

٣/ على أساس الإنحراف المعيارى للعوائد اليومية خلال شهر الدراسة. البيانات السنوية تعكس نهاية ديسمبر من كل عام.

٤/ سلسلة معدلة.

٥/ القيمة السوقية للأرصدة القائمة. يمثل ناتج ضرب عدد الأسهم القائمة فى سعر السوق السائد.

٦/ قامت وزارة التخطيط بتقدير قيمة الناتج المحلى الإجمالى لعام ٢٠١٣/٢٠١٤ بنحو ١٩٩٧,٦ مليار جنيه، مقارنة بناتج محلى إجمالى قدره ١٧٥٣ مليار جنيه لعام ٢٠١٢/٢٠١٣. وتجدر الإشارة إلى أنه قد تم مراجعة تقديرات الناتج المحلى الإجمالى فى ضوء النتائج النهائية التى تم إعلانها فى ٢٠١٣/٢٠١٤، ليبلغ ٢٣٢١,١ مليار جنيه فى عام ٢٠١٤/٢٠١٥.

٧/ ويعرف أيضا بمعدل السعر على العائد، ويقاس بنسبة سعر السوق لكل سهم إلى أرباحه السنوية.

٨/ الكوبون السنوى الموزع / سعر السهم الجارى.

٩/ تعكس بيانات البنوك التجارية.

١٠/ تتضمن القروض والودائع الحكومية وغير الحكومية، ولا تشمل ودائع البنوك لدى البنك المركزى المصرى.

١١/ لدى البنوك العامة فى مصر، بخلاف البنك المركزى.

القسم الأول: نظرة عامة على الأداء الإقتصادى والمالى (تابع)

بيان سنوي					بيان ربع سنوي				
٢٠١٠/٠٩	٢٠١١/١٠	٢٠١٢/١١	٢٠١٣/١٢	* ٢٠١٤/١٣	يوليو -سبتمبر ٢٠١٣ #	يناير-مارس ٢٠١٤ *	ابريل -يونيو ٢٠١٤ *	يوليو -سبتمبر ٢٠١٤ *	
ك- معاملات القطاع الخارجى									
(مليون دولار)									
٥٧,٨٩٩	٦٢,٠٠٢	٦٤,٣٥٢	٦٨,٤٧٧	٧٤,١١٨	١٨,٥٤٠	١٩,٦٧١	١٨,٦٠٥	١٩,١٠٧	إجمالى المتحصلات الجارية
٦٢,٢١٧	٦٨,٠٩٠	٧٤,٤٩٨	٧٤,٨٦٨	٧٦,٤٧٥	١٧,٩٣٠	١٩,٣٤٨	٢٠,٤١٨	٢٠,٥٥٠	إجمالى المدفوعات الجارية
٢٥,١٢٠-	٢٧,١٠٣-	٣٤,١٣٩-	٣٠,٦٩٥-	٣٣,٧٠٣-	٧,٥٤٢-	٨,٩٩٧-	٩,٦٠٧-	٩,٧٤٢-	الميزان التجارى
١٠,٣٣٩	٧,٨٧٨	٥,٥٨٥	٥,٠٣٩	٩٧٩	٢١٩-	٨٨٢	٥٦٠	٢,١١٠	الميزان الخدمى
٤,٣١٨-	٦,٠٨٨-	١٠,١٤٦-	٦,٣٩٠-	٢,٣٥٦-	٦١٠	٣٢٣	١,٨١٣-	١,٤٤٤-	ميزان المعاملات الجارية
٨,٩٨٠	٤,١٩٩-	١,٠٢٣	٩,٧٧٣	٤,٩٣٥	٤,٦١٠	٢٩٠-	١,٩٨٥	٨١١	صافى تدفقات ميزان المعاملات الراسمالية والمالية
٣,٣٥٦	٩,٧٥٤-	١١,٢٧٨-	٢٣٧	١,٤٧٩	٣,٧٤٧	٢١٨	٧٣٩-	٤١٠	الميزان الكلى (ميزان المدفوعات)
٣٥,٢٢١	٢٦,٥٦٤	١٥,٥٣٤	١٤,٩٣٦	١٦,٦٨٧	١٨,٧٠٩	١٧,٤١٤	١٦,٦٨٧	١٦,٨٧٢	صافى الإحتياطيات الدولية ^{١/}
(نسبة إلى الناتج المحلى الإجمالى) ^{٢/}									
٢٦,٥	٢٦,٣	٢٤,٥	٢٥,٢	٢٥,٩	٦,٥	٦,٩	٦,٦	٥,٩	إجمالى المتحصلات الجارية
٢٨,٤	٢٨,٩	٢٨,٣	٢٧,٥	٢٦,٧	٦,٣	٦,٧	٧,٢	٦,٣	إجمالى المدفوعات الجارية
١١,٥-	١١,٥-	١٣,٠-	١١,٣-	١١,٨-	٢,٦-	٣,١-	٣,٤-	٣,٠-	الميزان التجارى
٤,٧	٣,٣	٢,١	١,٩	٠,٣	٠,١-	٠,٣١	٠,٢٠	٠,٦	الميزان الخدمى
٢,٠-	٢,٦-	٣,٩-	٢,٤-	٠,٨-	٠,٢	٠,١	٠,٦-	٠,٤-	ميزان المعاملات الجارية
١,٥	٤,١-	٤,٣-	٠,١	٠,٥	١,٣	٠,١	٠,٣-	٠,١	الميزان الكلى (ميزان المدفوعات)
نسبة إلى إجمالى المتحصلات الجارية ^{٣/}									
٢٣,٩	٢٤,٣	٢١,٧	٢٠,٦	٢٢,٠	١٧,٠	١٨,٠	١٩,٣	١٨,٦	الصادرات غير البترولية
١٨,٠	١٩,٨	١٧,٦	١٩,٣	٢٠,٠	١٦,٥	١٤,٥	١٦,٠	١٥,٢	الصادرات البترولية
٢٠,٤	١٧,٣	١٤,٨	١٤,٤	٨,٢	٥,٠	٨,٠	٨,٧	١٠,٩	السياحة
١٦,٧	٢٠,٢	٢٧,٩	٢٧,٢	٢٩,٧	٢١,٨	٢٣,٥	٢٨,٧	٢٤,٧	التحويلات الخاصة
مؤشرات أخرى (%)									
٤٩	٥٠	٤٢	٤٧	٤٤	٤٥,١	٤١,٦	٤٠,٦	٣٩,٩	نسبة تغطية الصادرات للواردات السلعية
١٧٨	١٥٦	١٣٧	١٢٩	١٠٦	٩٥	١٢٢	١١٣	١٤٩	نسبة تغطية الصادرات للواردات الخدمية
٨,٦	٥,٩	٣,١	٣,١	٣,٣	٤,١	٣,٤	٣,١	٣,١	نسبة تغطية صافى الإحتياطيات الدولية للواردات (عدد الاشهر) ^{٤/}
١٠٤,٨	٧٦,١	٤٥,٢	٣٤,٦	٣٦,٢	٣٩,٨	٣٨,٥	٣٦,٢	--	نسبة صافى الإحتياطيات الدولية إلى الدين الخارجى (%) ^{٥/}

المصدر: البنك المركزى المصرى.

أرقام معدلة من قبل البنك المركزى المصرى.

* بيان مبدئى.

-- بيان غير متاح.

١/ قد تظهر بعض الفروق فى تقييم الإحتياطيات الدولية نتيجة استخدام أسعار صرف مختلفة داخل محفظة الإحتياطى من العملات الأجنبية.

٢/ تم حساب المؤشرات الربع سنوية باستخدام بيانات الناتج المحلى الإجمالى للعام بأكمله. قامت وزارة التخطيط بتقدير قيمة الناتج المحلى الإجمالى لعام ٢٠١٤/٢٠١٣ بنحو ١٩٩٧,٦ مليار جنيه، مقارنة بناتج محلى إجمالى قدره ١٧٥٣ مليار جنيه لعام ٢٠١٢/٢٠١٣. وتجدر الإشارة إلى أنه قد تم مراجعة تقديرات الناتج المحلى الإجمالى في ضوء النتائج النهائية التى تم إعلانها في ٢٠١٣/٢٠١٤، ليبلغ ٢٣٢١,١ مليار جنيه في عام ٢٠١٤/٢٠١٥.

٣/ باستبعاد التحويلات الرسمية.

٤/ بعدد أشهر الواردات.

٥/ لا يشمل مديونية القطاع الخاص غير المضمونة.