

القسم الأول

نظرة عامة على الأداء الإقتصادي و المالي

- أ- مؤشرات الإقتصاد العيني و الحقيقي و مصادر النمو..... ١
- ب- السكان و التشغيل..... ٢
- ج- الأسعار المحلية (متوسط الفترة)..... ٢
- د- مؤشرات المالية العامة..... ٣
- هـ- ملخص الدين العام المحلي (بالمليون جنية، رصيد نهاية الفترة)..... ٤
- و- إجمالي الدين العام الخارجي (مليون دولار، رصيد نهاية الفترة)..... ٤
- ز- خدمة الدين الحكومي (مليون جنية، تدفقات)..... ٤
- ح- المؤشرات النقدية (نهاية الفترة)..... ٥
- ط- القطاع المالي والاستثمارات..... ٦
- ي- معاملات القطاع الخارجي..... ٧

القسم الأول: نظرة عامة على الأداء الإقتصادي والمالي #

بيان سنوي					بيان سنوي				
يوليو - سبتمبر ٢٠٢١	أكتوبر-ديسمبر ٢٠٢١	يناير-مارس ٢٠٢٢	ابريل-يونيو ٢٠٢٢		٢٠١٨/٢٠١٧	٢٠١٩/٢٠١٨	٢٠٢٠/٢٠١٩	٢٠٢١/٢٠٢٠	٢٠٢٢/٢٠٢١
أ. الإقتصاد العيني (بالأسعار الجارية)									
٢,٠٠٦,٣٠٠	٢,٠١٠,٢٠٠	١,٨٧٧,٤٠٠	١,٩٤٨,٦٠٠	٧,٨٤٢,٥٠٠	٤,٦٦٦,٢٠٠	٥,٥٩٦,٠٠٠	٦,١٥٢,٦٠٠	٦,٦٦٣,١٠٠	٧,٨٤٢,٥٠٠
١٢٨,١٩٨	١٢٨,٣٥٧	١١٧,٢١٣	١٠٥,٤٨٤	٤٧٦,٧٤٨	٢٦٤,٠١٥	٣١٨,٧٧٠	٣٨٣,٨٤٢	٤٢٤,٦٩٩	٤٧٦,٧٤٨
١,٨٩٠,٥٤٥	١,٩٢١,٤٠٠	١,٧٧٦,٣٩٨	١,٨٦٨,٧٧٩	٧,٤٥٧,١٢٢	٤,٥٦٣,٦٥٤	٥,٤٤٤,٠٣٠	٥,٨٧٩,٦٣٢	٦,٣٣٦,٧٣٣	٧,٤٥٧,١٢٢
١٢٠,٨٠٢	١٢٢,٦٨٧	١١٠,٩٠٧	١٠١,١٦٣	٤٥٣,٣٢١	٢٥٨,٢١٣	٣١٠,١١٣	٣٦٦,٨١٢	٤٠٣,٨٩٧	٤٥٣,٣٢١
١٩,٦١٢	١٩,٥٧٤	١٨,٢١٠	١٨,٨٤٥	٧٥,٦٢٧	٤٨,١٠٥	٥٦,٥٨٢	٦١,٢٢٠	٦٥,٦٤٦	٧٥,٦٢٧
١,٢٥٣	١,٢٥٠	١,١٣٧	١,٠٢٠	٤,٥٩٧	٢,٧٢٢	٣,٢٢٣	٣,٨١٩	٤,١٨٤	٤,٥٩٧
ب. مؤشرات الإقتصاد العيني ومصادر النمو ^{١/٢}									
(معدل النمو)									
٩,٨	٨,٣	٥,٤	٣,٣	٦,٦	٥,٣	٥,٥	٣,٥	٣,٣	٦,٦
٩,٣	٧,٦	٥,٠	٣,٢	٦,٢	٥,٣	٥,١	٢,٥	٢,٠	٦,٢
٨,٥	٧,٨	٥,٣	٢,٥	٥,٩	٥,٦	٥,١	١,١	٠,٢	٥,٩
١٣,٣	٩,٦	٥,٩	٥,١	٨,٤	٧,١	٦,٥	٢,٨	٢,٦	٨,٤
٥,٩	٤,٧	٣,٤	٢,٣	٤,٠	٢,٩	٣,٥	٤,٧	٤,٥	٤,٠
١٩,٣	١٧,٢	٢٠,٣	٧,٨	١٦,٠	٨,٥	١١,٩	١٨,٨-	١,٩-	١٦,٠
٧,٠	٣,٦	١,٢	٠,٦	٣,٠	١,٢	١,٦	٧,٤	٥,٩	٣,٠
٧,٠	٣,٤	٠,٩	٠,٤	٢,٨	١,١	١,٥	٧,٣	٦,٢	٢,٨
٧,٢	٥,٩	٤,٩	٢,٥	٤,٩	١,٧	٢,٥	٧,٩	٣,٤	٤,٩
٤٧,٢	٧٢,٥	٥٣,٢	٥٧,٠	٥٧,٣	٣١,٦	٢,٧-	٢٣,٧-	١٣,٨-	٥٧,٣
الإدخال المحلي ^{١/٢}									
٧,٩	٩,٦	١٠,٠	١٣,٤	١٠,٢	٨,٨	١٢,٢	٨,٨	٦,٤	١٠,٢
نسبة إلى الناتج المحلي الإجمالي									
نسبة إلى الناتج المحلي الإجمالي ^{١/٥}									
١٤,٢	١٥,٨	١٨,٤	١٩,٨	١٧,٠	١٨,٧	٢٠,١	١٦,٠	١٥,٢	١٧,٠

المصدر: وزارة التخطيط والمتابعة والإصلاح الإداري.

بيان معدل .

١/ قامت وزارة التخطيط والمتابعة والإصلاح الإداري بمراجعة بيانات الناتج المحلي الإجمالي لعام ٢٠١٩/١٨ على أساس ربع سنوي.

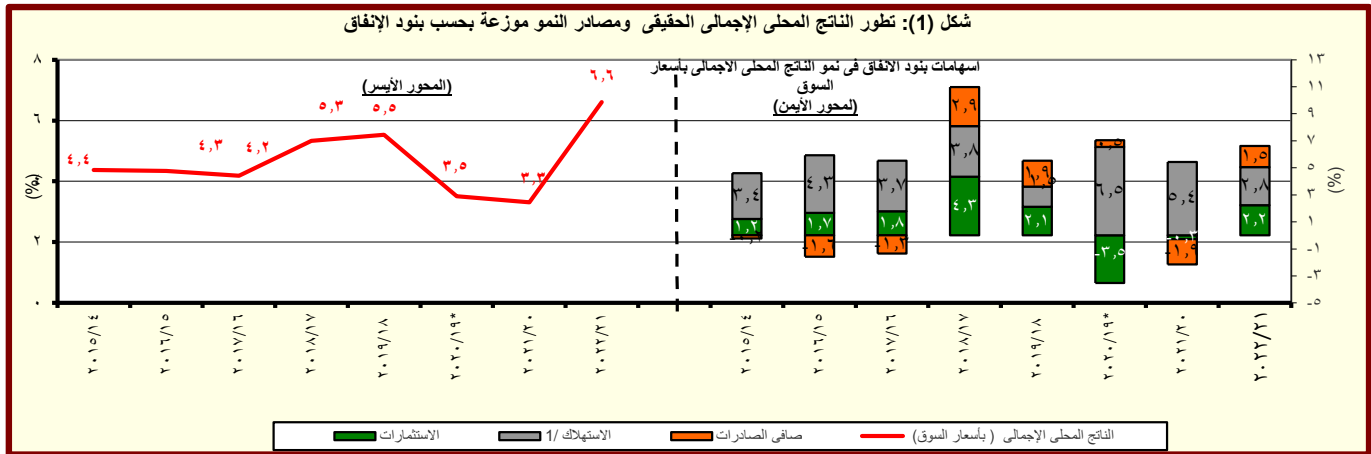
٢/ تم حساب معدلات النمو الحقيقية باستخدام الأسعار الثابتة لعام ٢٠٠٧/٠٦، ولكن بدءاً من عام ٢٠١٣/١٢ تم حساب معدلات النمو باستخدام الأسعار الثابتة لعام ٢٠١٧/١٦

٣/ تشمل نشاط قطاع البترول والغاز الطبيعي.

٤/ تشمل صافي الضرائب غير المباشرة.

٥/ رأس المال الثابت، يشمل التغير في المخزون.

٦/ بالأسعار الجارية.



المصدر: وزارة التخطيط والمتابعة والإصلاح الإداري.

١/ متضمن الاستهلاك العام والخاص.

القسم الأول: نظرة عامة على الأداء الإقتصادي والمالى (تابع)

بيان سنوى				بيان ربع سنوى*					
٢٠١٧/١٦	٢٠١٨/١٧	٢٠١٩/١٨	*٢٠٢٠/١٩	*٢٠٢١/٢٠	يوليو- سبتمبر ٢٠٢٠	أكتوبر- ديسمبر ٢٠٢٠	يناير-مارس ٢٠٢١	أبريل-يونيو ٢٠٢١	
ج . السكان									
٩٣,٣	٩٨,١	٩٨,٩	١٠٠,٥	١٠١,٩	١٠٠,٨	١٠١,٢	١٠١,٦	١٠١,٩	إجمالى عدد السكان (بالمليون نسمة) ^{١/}
١٢,٠	٨,٩	٧,٥	٩,٦	٧,٣	٧,٣	٧,٢	٧,٩	٧,٣	معدل البطالة %
د . الأسعار المحلية (متوسط الفترة)									
٢٣,٣	٢١,٦	١٣,٩	٥,٧	٤,٥	٣,٨	٥,٢	٤,٤	٤,٦	معدل التضخم وفقاً لأسعار المستهلكين (حضر الجمهورية) ^{٢/}
٣٠,٠	٣٠,٣	١٦,٠	٣,٨-	٥,٠	٦,٣-	٤,٣-	٧,٩	٢٢,٦	معدل التضخم وفقاً لأسعار المنتجين ^{٣/}
١٧,٣	١٧,٣	١٦,٣	٩,٨	٨,٨	٩,٨	٨,٨	٨,٨	٨,٨	سعر خصم البنك المركزى ^{٥/}
١٧,٥	١٨,٩	١٨,٦	١٢,٣	١٣,١	١٣,٥	١٣,١	١٣,١	١٣,١	سعر الفائدة على أذون الخزانة (٩١ يوم)
٩,٨	١٢,٩	١١,٩	٩,٣	٧,٤	٧,٣	٧,٤	٧,٤	٧,٤	سعر الفائدة على الودائع (٣ أشهر) ^{٤/}
١٤,٣	١٨,٣	١٦,٦	١٥,٢	٩,٧	١٠,٠	١٠,٠	٩,٧	٩,٢	سعر العائد بين البنوك - ليلة واحدة
١٤,٧٢	١٧,٧٧	١٧,٥٦	١٦,٠٣	١٥,٦٩	١٥,٩	١٥,٦	١٥,٦	١٥,٦	سعر الصرف (جنيه مقابل الدولار)

المصادر: وزارة التخطيط والبنك المركزى المصرى والجهاز المركزى للتعبئة العامة والإحصاء.

-- بيان غير متاح

* تمت مراجعته

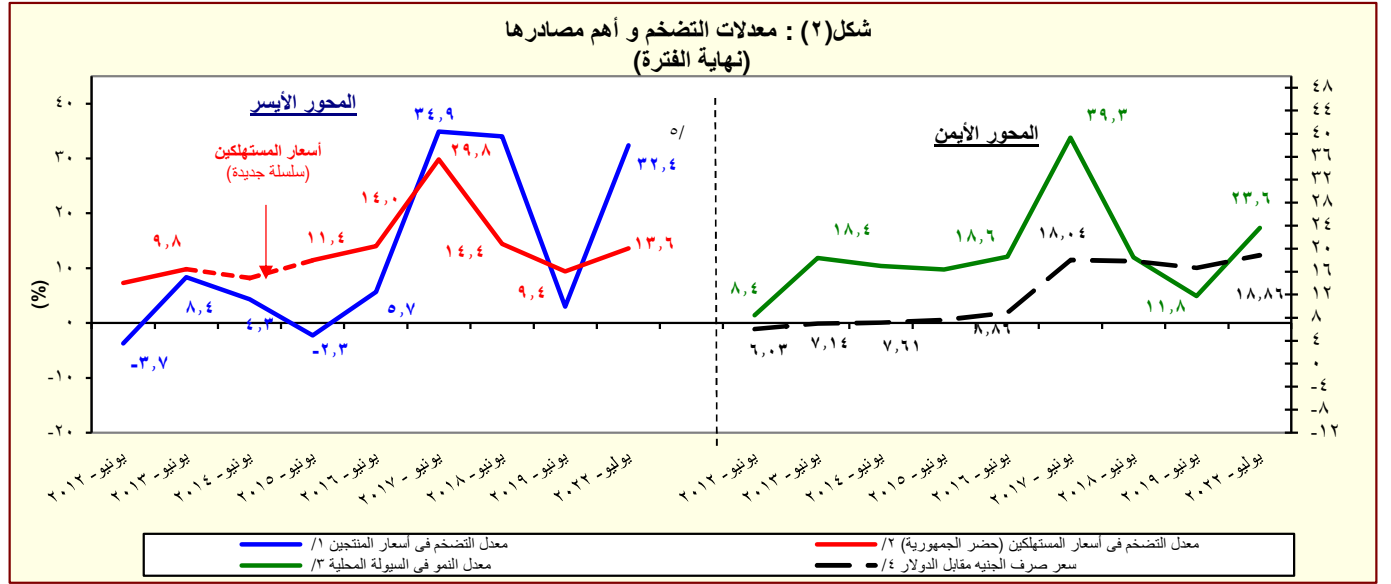
^{١/} لا يتضمن المصريين المقيمين فى الخارج.

^{٢/} قام الجهاز المركزى للتعبئة العامة والإحصاء بإستحداث سلسلة جديدة للأرقام القياسية لأسعار المستهلكين بدءاً من سبتمبر ٢٠١٩ ، وذلك بإستخدام عام ٢٠١٩/٢٠١٨ سنة أساس للسلسلة الجديدة، وإستخدام أوزان جديدة للمجموعات السلعية الرئيسية مستخرجة فى ضوء نتائج بحث الدخل والإنفاق والإستهلاك لعام ٢٠١٧/٢٠١٨. هذا، وتجدر الإشارة إلى أن سلسلة أسعار المستهلكين ما قبل أغسطس ٢٠١٩ مبنية على أساس شهر يناير ٢٠١٠ ، كما إعتمدت الأوزان السابقة على بحث الدخل والإنفاق والإستهلاك للعام المالى ٢٠٠٨/٢٠٠٩ .

^{٣/} قام الجهاز المركزى للتعبئة العامة والإحصاء بإصدار رقم قياسي جديد لأسعار المنتجين بدءاً من سبتمبر ٢٠٠٧ ليحل محل الأرقام القياسية لأسعار الجملة، وذلك بإستخدام أسعار السلع والخدمات للسنة المالية (٢٠٠٤-٢٠٠٥) كفترة أساس لسلسلة الأرقام القياسية، كما تم إستخراج الأوزان بإستخدام متوسط عامى (٢٠٠٢-٢٠٠٣ ، ٢٠٠٣-٢٠٠٤) للقيم الإجمالية للإنتاج الصناعى والزراعى والخدمى.

^{٤/} البيانات تعكس متوسطات.

^{٥/} البيانات تعكس نهاية الفترة.



المصدر: البنك المركزى المصرى و الجهاز المركزى للتعبئة العامة والإحصاء

^{١/} تغيير فى السلسلة: تعكس البيانات قبل يونيو ٢٠٠٧ معدلات التضخم وفقاً لأسعار الجملة.

^{٢/} قام الجهاز المركزى للتعبئة العامة والإحصاء بإستحداث سلسلة جديدة للأرقام القياسية لأسعار المستهلكين بدءاً من سبتمبر ٢٠١٩ ، وذلك بإستخدام عام ٢٠١٩/٢٠١٨ سنة أساس للسلسلة الجديدة، وإستخدام أوزان جديدة للمجموعات السلعية الرئيسية مستخرجة فى ضوء نتائج بحث الدخل والإنفاق والإستهلاك لعام ٢٠١٧/٢٠١٨. هذا، وتجدر الإشارة إلى أن سلسلة أسعار المستهلكين ما قبل أغسطس ٢٠١٩ مبنية على أساس شهر يناير ٢٠١٠ ، كما إعتمدت الأوزان السابقة على بحث الدخل والإنفاق والإستهلاك للعام المالى ٢٠٠٨/٢٠٠٩ .

^{٣/} يعرف إجمالى السبيلة المحلية كإجمالى صافى الأصول الأجنبية وصافى الأصول المحلية لدى الجهاز المصرفى (فى جانب الأصول) ، أو كجملة المعروض النقدى وأشباه النقود لدى الجهاز المصرفى (فى جانب الخصوم).

^{٤/} يعكس البيان متوسط شهرى.

^{٥/} تعكس بيانات الرقم القياسى لأسعار المنتجين عن شهر مايو ٢٠٢٢.

القسم الأول: نظرة عامة على الأداء الإقتصادي والمالي (تابع)

نظرة عامة على الأداء الإقتصادي و المالي

يوليو-سبتمبر ٢٠٢٣/٢٠٢٢	٢٠٢٣/٢٠٢٢	٢٠٢١/٢٠٢٠	٢٠٢٠/٢٠١٩	٢٠١٩/٢٠١٨	٢٠١٨/٢٠١٧
موازنة	موازنة	موازنة	موازنة	موازنة	موازنة
٢٥٨,٨٥٠	١,٥١٧,٨٥٤	١,١٠٨,٦٢٥	٩٧٥,٤٢٩	٩٤١,٩١٠	٨٢١,١٣٤
٤٦٦,٤١٩	٢,٠٧٠,٨٧٢	١,٥٧٨,٧٧٤	١,٤٣٤,٧٢٣	١,٣٦٩,٨٧٠	١,٢٤٤,٤٠٨
١٠,١٦٥	١٣١,٩٩٩	٩٣,١٥٣	١٠٥,٦٤٦	١٠٣,٠٩٤	٤,٨٦٨
-٢٠٧,٥٦٩	-٥٥٣,٠١٨	-٤٧٠,١٤٩	-٤٥٩,٢٩٤	-٤٢٧,٩٦٠	-٤٢٣,٢٧٤
-٢٠٦,٧٧٥	-٥٥٨,١٥٠	-٤٧٢,٣٤٥	-٤٦٢,٧٧٥	-٤٢٩,٩٥١	-٤٣٢,٥٨٠
١٥.٦	١١.٢	١٣.٧	٣.٦	١٤.٧	٢٤.٦
١٩.٩	١٨.٩	١٢.٨	٠.٥	١٧.٠	٣٦.٢
-٠.٢	-٨.٧	١٦.٥	١٤.٦	٧.٣	١/-٢.٧
١٩.٢	١٢.٧	١٠.٠	٤.٧	١٠.١	٢٠.٦
٧.٧	١٠.٨	١٠.٤	٨.٥	١٠.٨	٦.٤
٣٤.٩	١٩.١	-٠.٥	٦.٦	٢١.٩	٣٨.٢
--	--	--	--	--	--
--	--	--	--	--	--
--	--	--	--	--	--
٢.٨	١٦.٧	١٦.٠	١٥.٥	١٦.٥	١٧.٢
٢.٣	١٢.٩	١٢.٠	١١.٧	١٢.٩	١٣.٢
٠.٥	٣.٨	٤.٠	٣.٧	٣.٦	٤.٠
٥.١	٢٢.٨	٢٢.٨	٢٢.٨	٢٣.٩	٢٦.١
١.١	٤.٤	٤.٦	٤.٦	٤.٦	٥.٠
٢.٤	٧.٦	٨.٢	٩.٠	٩.٣	٩.٢
٠.١	١.٥	١.٣	١.٧	١.٨	٠.١
-٢.٣	-٦.١	-٦.٨	-٧.٣	-٧.٥	-٨.٩
-٢.٢٧	-٦.١	-٦.٨	-٧.٤	-٧.٥	-٩.١
--	--	--	--	--	--
--	--	--	--	--	--

٥. مؤشرات المالية العامة ^{٣/}

١- قطاع الموازنة العامة (بالمليون جنيه) ^{٤/}

إجمالي الإيرادات

إجمالي المصروفات

الميزان الأولى ^{٥/}

الميزان النقدي ^{٦/}

الميزان الكلي

٢- قطاع الموازنة العامة ^{٤/} (معدل نمو سنوي)

إجمالي الإيرادات

الإيرادات الضريبية

الإيرادات غير الضريبية

إجمالي المصروفات (ومنها):

الأجور وتعويضات العاملين

الفوائد المدفوعة

٣- قطاع الحكومة العامة (مليون جنيه) ^{٧/}

إجمالي الإيرادات

إجمالي المصروفات

الميزان الكلي

٤ - نسبة إلى الناتج المحلي الإجمالي ^{٨/}

قطاع الموازنة العامة ^{٩/}

إجمالي الإيرادات

الإيرادات الضريبية

الإيرادات غير الضريبية

إجمالي المصروفات (ومنها):

الأجور وتعويضات العاملين

الفوائد المدفوعة

الميزان الأولى ^{٥/}

الميزان النقدي ^{٦/}

الميزان الكلي

الحكومة العامة ^{٧/}

الميزان الأولى ^{٥/}

الميزان الكلي

المصدر: وزارة المالية

١/ يرجع الإنخفاض في الإيرادات غير الضريبية إلى تراجع الموارد الاستثنائية من المنح خلال عام المقارنة.

٢/ تعكس بيانات الموازنة العامة للدولة بموجب قانون ربط الموازنة رقم ٨٥ لعام ٢٠٢٠.

٣/ تم إعادة تبويب فليات الموازنة العامة لتتفق مع معايير صندوق النقد الدولي والمعروفة بـ GFS ٢٠٠١ (على أساس نقدي).

٤/ يشمل قطاع موازنة الجهاز الإداري و المحليات، والهيئات الخدمية العامة.

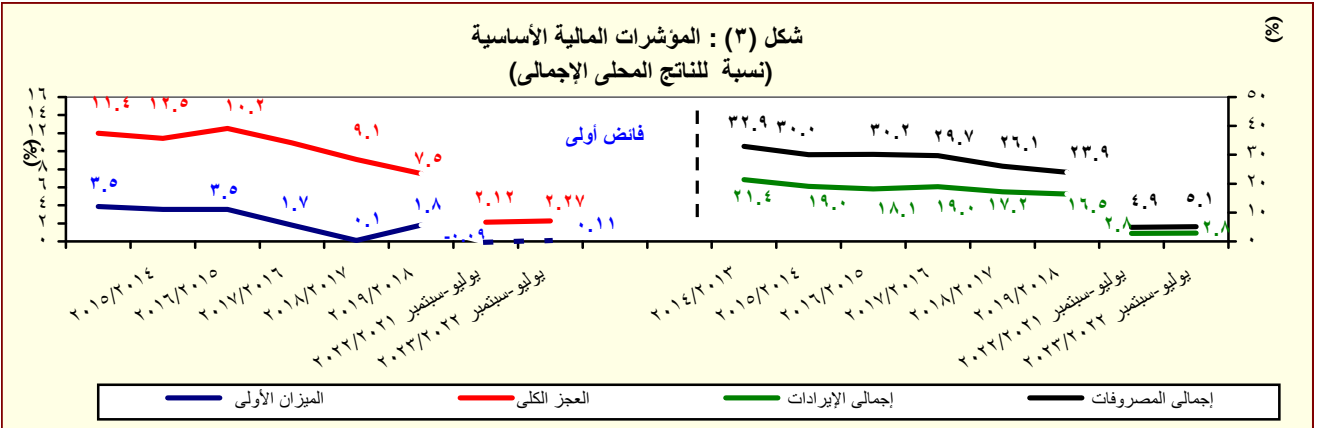
٥/ العجز الكلي مخصصاً منه الفوائد المدفوعة.

٦/ العجز الكلي بدون صافي حيازة الأصول المالية.

٧/ يشمل المعاملات المالية لكل من أجهزة الموازنة العامة، وبنك الإستثمار القومي، وصناديق التأمين والمعاشات ، ومع مراعاة إستبعاد كافة المعاملات البيئية للجهات الثلاث لمنع ازدواجية الحساب.

٨/ تم مراجعة تقديرات الناتج المحلي الإجمالي.

٩/ تعكس بيانات الموازنة العامة للدولة بموجب قانون ربط الموازنة رقم ٨٥ لعام ٢٠٢٢.



المصدر: وزارة المالية

القسم الأول: نظرة عامة على الأداء الإقتصادي والمالى (تابع)

بيان ربع سنوى				بيان سنوى				
يوليو-٢٠٢٠ *	ديسمبر-٢٠١٩	سبتمبر-٢٠١٩		يوليو-٢٠١٩	يوليو-٢٠١٨	يوليو-٢٠١٧	يوليو-٢٠١٦	يوليو-٢٠١٥
و. ملخص الدين العام المحلى								
(بالمليون جنيه، رصيد نهاية الفترة) ^{١/}								
٣,٩٨٩,٦٨٨ (٢.٥)	٣,٨٦٠,٨٨٣ (٢.٨)	٣,٧٠٩,٢٤٦ (٢.٨)	٣,٨٥٦,٢١٥ (١١.١)	٣,٤٧٠,٩٦٨ (١١.١)	٣,١٢٤,١٠٠ (٢١.٥)	٢,٥٧٠,٨٤٣ (٢٣.٤)	٢,٠٨٢,٦٢٥ (٢٢.٧)	٢,٠٨٢,٦٢٥ (٢٢.٧)
١-إجمالى الدين المحلى لأجهزة الموازنة العامة ^{٢/}								
٣٤٣,٠٩٢ (١٢.٥)	٣٠٤,٩١١ (٧.١)	٢٨١,٣٤٩ (١٦.٧)	٣٠٤,٩٠٨ (١٠.٥)	٣٤٠,٥٠٠ (١٦.٧)	٤٠٨,٩٣٦ (٤٢.٤)	٢٨٧,١٨٧ (٣١.٤)	٢١٨,٥٦١ (٣٥.٣)	٢١٨,٥٦١ (٣٥.٣)
ودائع أجهزة الموازنة العامة								
٣,٦٤٦,٥٩٦ (٢.٧)	٣,٥٥٥,٩٧٢ (٤.٩)	٣,٤٢٧,٨٩٧ (٤.٨)	٣,٥٥١,٣٠٧ (١٣.٤)	٣,١٣٠,٤٦٨ (١٥.٣)	٢,٧١٥,١٦٤ (١٨.٩)	٢,٢٨٣,٦٥٦ (٢٢.٥)	١,٨٦٤,٠٦٤ (٢١.٣)	١,٨٦٤,٠٦٤ (٢١.٣)
صافى الدين المحلى لأجهزة الموازنة العامة								
٤,٠٢٤,٩٢٣ (١٤.٨)	٣,٨٨٤,٠٩٣ (١٢.١)	٣,٧٥٨,٨٨٥ (١١.٤)	٣,٥٠٧,١٨٥ (٧.٦)	٣,٢٥٩,٣٧٨ (١٠.٥)	٢,٩٥٠,٨٦٧ (٢٢.٥)	٢,٤٠٩,٢٢٥ (٢٢.٥)	١,٩٦٦,٤٨٩ (٢٢.٦)	١,٩٦٦,٤٨٩ (٢٢.٦)
٢-إجمالى الدين المحلى للحكومة العامة ^{٣/}								
٤١٣,٤٥٥ (١٤.٣)	٣٨١,٨٤٠ (٠.٣)	٣٥٩,٠٤٧ (٨.١)	٣٦١,٧٣٦ (٨.٧)	٣٩٦,٣٨٦ (١٣.٩)	٤٦٠,٥٦٤ (٤٣.١)	٣٢١,٩٢٤ (٣٨.١)	٢٣٣,٠٥٤ (٣٥.٧)	٢٣٣,٠٥٤ (٣٥.٧)
ودائع الحكومة العامة								
٣,٦١١,٤٦٨ (١٤.٨)	٣,٥٠٢,٢٥٣ (١٣.٧)	٣,٣٩٩,٨٣٨ (١٤.٠)	٣,١٤٥,٤٤٩ (٩.٩)	٢,٨٦٢,٩٩٢ (١٥.٠)	٢,٤٩٠,٣٠٣ (١٩.٣)	٢,٠٨٧,٣٠١ (٢٠.٤)	١,٧٣٣,٤٣٥ (٢١.٠)	١,٧٣٣,٤٣٥ (٢١.٠)
صافى الدين المحلى للحكومة العامة								
٤,٢٦٧,٥٧٩ (١١.٤)	٤,١١٢,٤٥٣ (٦.٥)	٤,١٠٨,٤٩٩ (٩.٤)	٣,٨٢٩,١٤٨ (٤.٩)	٣,٦٤٨,٩٨٤ (١١.٣)	٣,٢٧٨,٣٥٩ (٣٢.٣)	٢,٤٧٨,٨٨٣ (٢٤.٥)	١,٩٩١,٢٤٧ (٢٠.٣)	١,٩٩١,٢٤٧ (٢٠.٣)
٣-إجمالى الدين العام المحلى ^{٤/}								
٦٢١,٤٣٦ (٦.٠)	٥٧٤,٠٠١ (٠.٥)	٥٢٧,٩٦٥ (١١.٧)	٥٨٦,٣٢٩ (١٦.٨)	٥٠١,٩٦٩ (١٢.٤)	٥٧٢,٨٦١ (٤٣.١)	٤٠٠,٢٨٢ (٣٩.٩)	٢٨٦,١٨١ (٣٧.٤)	٢٨٦,١٨١ (٣٧.٤)
الودائع ^{٥/}								
صافى الدين العام المحلى								
٣,٦٤٦,١٤٣ (١٢.٤)	٣,٥٣٨,٤٥٢ (٧.٧)	٣,٥٨٠,٥٣٤ (٩.٠)	٣,٢٤٢,٨١٩ (٣.٠)	٣,١٤٧,٠١٥ (١٦.٣)	٢,٧٠٥,٤٩٨ (٣٠.٢)	٢,٠٧٨,٦٠١ (٢١.٩)	١,٧٠٥,٠٦٦ (١٧.٩)	١,٧٠٥,٠٦٦ (١٧.٩)
٦-إجمالى دين أجهزة الموازنة العامة (محلى وخارجى) ^{٦/}								
٥,٠٩٤,٢١٣ (٦.١)	٤,٨٣٤,٢٠٨ (٥.٨)	٤,٦٥٥,٢٧٨ (٤.٧)	٤,٨٠١,٨١١ (١١.٣)	٤,٣١٥,٤٧٠ (١٥.١)	٣,٧٤٨,٧١٥ (٣٤.٦)	٢,٧٨٤,٥٥٨ (٢٢.٤)	٢,٢٧٤,٢١٧ (١٩.٥)	٢,٢٧٤,٢١٧ (١٩.٥)
٧-إجمالى الدين العام الخارجى								
١٢٣,٤٩١	١١٢,٦٧١	١٠٩,٣٦٣	١٠٨,٦٩٩	٩٢,٦٤٤	٧٩,٠٣٣	٥٥,٧٦٤	٤٨,٠٦٣	٤٨,٠٦٣
(مليون دولار، رصيد نهاية الفترة)								
٦٩,٣٥٢	٦١,٤٢٢	٥٨,٨٦٣	٥٧,٢٧٢	٤٧,٦٤٩	٣٤,٨٧٥	٢٤,٤٣٧	٢٥,٧٠٧	٢٥,٧٠٧
إجمالى الدين الخارجى الحكومى								
٥٤,١٣٨	٥١,٢٤٩	٥٠,٥٠٠	٥١,٤٢٧	٤٤,٩٩٥	٤٤,١٥٨	٣١,٣٢٨	٢٢,٣٥٦	٢٢,٣٥٦
إجمالى الدين الخارجى الغير حكومى								
٨-خدمة الدين الحكومى ^{٧/}								
(مليون جنيه، تدفقات)								
٩٨١,٢٠٥	٥٠٢,٩٤٤	٢٥٠,٢٢٧	٧٧٥,٦٧٦	٧٠٥,٠٨٠	٥٩٠,٣٦٤	٤٩٣,٧٧٩	٤٢٩,٤٧٤	٤٢٩,٤٧٤
إجمالى خدمة الدين								
٩٠٩,٨٧٥	٤٦٩,٦١٢	٢٢٦,٣٨٥	٧١٠,٠٦٠	٦٥٠,٧٦٩	٥٢٦,٤٧٣	٤٥٠,٥٧٣	٣٩٢,٠٦٣	٣٩٢,٠٦٣
خدمة الدين المحلى								
٧١,٣٣٠	٣٣,٣٣٢	٢٣,٨٤١	٦٥,٦١٦	٥٤,٣١١	٦٣,٨٩١	٤٣,٢٠٦	٣٧,٤١٢	٣٧,٤١٢
خدمة الدين الخارجى								
٩-ملاحظات (نسبة إلى الناتج المحلى الإجمالى) ^{٨/}								
٦٨.٦%	٦٦.٣%	٦٣.٧%	٧٢.٥%	٧٨.٢%	٩٠.٠%	٩٤.٩%	٨٥.٢%	٨٥.٢%
٦٢.٧%	٦١.١%	٥٨.٩%	٦٦.٧%	٧٠.٥%	٧٨.٢%	٨٤.٣%	٧٦.٣%	٧٦.٣%
٦٩.٢%	٦٦.٧%	٦٤.٦%	٦٥.٩%	٧٣.٥%	٨٥.٠%	٨٨.٩%	٨٠.٥%	٨٠.٥%
٦٢.١%	٦٠.٢%	٥٨.٤%	٥٩.١%	٦٤.٥%	٧١.٨%	٧٧.٠%	٧٠.٩%	٧٠.٩%
٦٣.٣%	٦٠.٧%	٥٧.٦%	٥٧.٩%	٨٢.٢%	٩٤.٥%	٩١.٥%	٨١.٥%	٨١.٥%
٦٢.٦%	٦٠.٨%	٦١.٥%	٦٠.٩%	٧٠.٩%	٧٨.٠%	٧٦.٧%	٦٩.٨%	٦٩.٨%
٨٧.٥%	٨٣.١%	٨٠.٠%	٩٠.٢%	٩٧.٣%	١٠٨.٠%	١٠٢.٨%	٩٣.١%	٩٣.١%
٣٤.١%	٣١.٠%	٣٠.٥%	٣٤.٠%	٣٧.٢%	٤١.١%	١٨.٣%	١٥.٠%	١٥.٠%
١٩.٢%	١٦.٩%	١٦.٤%	١٧.٩%	١٩.٢%	١٨.١%	٨.٠%	٨.٠%	٨.٠%

المصدر: وزارة المالية و البنك المركزى المصرى.

() معدل النمو عن العام السابق.

* بيان مبدئى، خاضع للمراجعة.

١/ تعكس البيانات رصيد الدين المحلى ثلاث مستويات تجميعية هي: الدين المحلى لأجهزة الموازنة العامة، الدين المحلى للمجموع للحكومة العامة، والدين العام المحلى المجموع. يشمل الدين المحلى لأجهزة الموازنة العامة أرصدة الدين المستفحة على وحدات الجهاز الإدارى، وحدات وزارة المالية لدى صناديق التأمين الإجتماعى و بنك الإستثمار القومى،صناديق التأمين الإجتماعى و أخيراً إقتراض بنك الإستثمار القومى وصناديق التأمين الإجتماعى. أما عن الدين العام المحلى فيشمل أرصدة الدين المحلى المجموع لكل من الحكومة العامة و الهيئات الإقتصادية.

٢/ يمثل المديونية المستفحة على أجهزة الموازنة العامة (وحدات الجهاز الإدارى، وحدات الإدارة المحلية، و الهيئات الخدمية).

٣/ يمثل رصيد الدين المجموع المستحق على أجهزة الموازنة العامة للدولة و بنك الإستثمار القومى و صناديق التأمين الإجتماعى بعد إستبعاد المديونيات والعلاقات الداخلية فيما بين القطاعات الثلاثة و التى تتمثل فى إقتراض أجهزة الموازنة العامة من بنك الإستثمار القومى، صناديق وزارة المالية لدى صناديق التأمين الإجتماعى و بنك الإستثمار القومى،صناديق التأمين الإجتماعى و بنك الإستثمار القومى،صناديق التأمين الإجتماعى و بنك الإستثمار القومى.

٤/ يمثل رصيد الدين المجموع المستحق على الحكومة العامة و الهيئات الإقتصادية بعد إستبعاد إقتراض الهيئات الإقتصادية من بنك الإستثمار القومى، وإقتراض أجهزة الموازنة من الهيئات الإقتصادية.

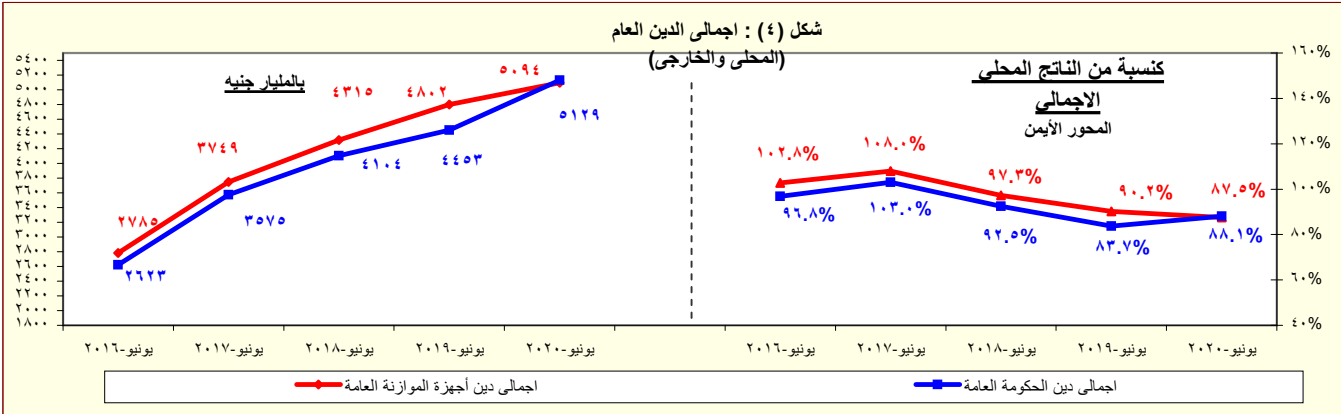
٥/ ودائع الحكومة العامة و الهيئات الإقتصادية بعد إستبعاد ودائع صناديق التأمين الإجتماعى وإقتراض قطاع الموازنة من الهيئات الإقتصادية.

٦/ يشمل إجمالى دين أجهزة الموازنة العامة الدين الخارجى الذى تتولى وزارة المالية خدمته طبقاً للجهات الدانئة.

٧/ البيان الربع سنوى لخدمة الدين الحكومى يعكس التدفقات التراكمية لخدمة الدين منذ بداية العام المالى .

٨/ تم مراجعة تقديرات الناتج المحلى الإجمالى لتصبح ٣٢٢.٣ مليار جنيه فى عام ٢٠١٩/٢٠١٨ بدلاً من تقديرات سابقة بنحو ٥٢٥.٠.٩ مليار جنيه. فى حين تم مراجعة الناتج المحلى الإجمالى للسنة المالية ٢٠٢٠/٢٠١٩ إلى نحو ٥٨٢.٠ مليار جنيه بدلاً من ٥٦٦.٠.٩ مليار جنيه وذلك وفقاً لآخر أرقام منشورة لوزارة التخطيط والتنمية الإقتصادية.

٩/ يمكن تفسير إستقرار إجمالى الدين العام الخارجى كنسبة من الناتج المحلى فى نهاية شهر يونيو ٢٠٢٠ بالمقارنة بنهاية شهر يونيو ٢٠١٩ فى ضوء عدد من العوامل أهمها: نمو القيمة الاسمية للناتج المحلى الإجمالى فى العام المالى ٢٠١٩/٢٠ عن العام المالى السابق من ناحية، بالإضافة إلى تحسن قيمة الجنيه أمام الدولار من ناحية أخرى.



المصدر: وزارة المالية - البنك المركزى المصرى.

* بيان مبدئى

القسم الأول: نظرة عامة على الأداء الإقتصادى والمالى (تابع)

بيان سنوى					يوليو-٢١	مايو-٢٢	يونيو-٢٢	يوليو-٢٢
٢٠١٨/١٧	٢٠١٩/١٨	٢٠٢٠/١٩	٢٠٢١/٢٠	٢٠٢٢/٢١				
ط. المؤشرات النقدية (نهاية الفترة)								
مليون جنيه								
نقود الإحتياط ^{١/}								
٧١٩,٠٠٣	٦٨٤,٠٣١	٨٥٥,٥٨٠	٩٨٧,٧٢٦	١,١٩٢,٩٣٥	١,٢٥٢,٨٣٩	١,١٩٢,٩٣٥	١,٢٥٢,٨٣٩	
٣,٤٥٧,٠١٥	٣,٨٦٣,٦٤٥	٤,٥٣٨,٨٠٨	٥,٣٦٠,٠٨٦	٦,٦١١,٥٩٣	٦,٧٠٨,٥٨٥	٦,٦١١,٥٩٣	٦,٧٠٨,٥٨٥	
إجمالى السيولة								
٨٢٣,٢٦٨	٩٢٣,٥٦٢	١,٠٨٤,٧٤٢	١,٢٥٨,٦٧٥	١,٥٤٤,٩٨١	١,٥٧٥,٤٢٥	١,٥٤٤,٩٨١	١,٥٧٥,٤٢٥	
المعروض النقدى ^{٢/}								
٢,٦٣٣,٧٤٧	٢,٩٤٠,٠٨٣	٣,٤٥٤,٠٦٦	٤,١٠١,٤١١	٤,٠٦٦,٦١٢	٥,١٣٣,١٦٠	٥,٠٦٦,٦١٢	٥,١٣٣,١٦٠	
أشباه النقود ^{٣/}								
معدل النمو السنوى								
٢٤,٥	-٤,٩	٢٥,١	١٥,٤	٢٠,٨	١٧,٧	٢٠,٨	١٧,٧	
نقود الإحتياط ^{١/}								
١٨,٥	١١,٨	١٧,٥	١٨,١	٢٣,٣	٢٣,٦	٢٣,٣	٢٣,٦	
إجمالى السيولة (معدل النمو الإسمى)								
٤٠٧,٠	-٣,٧	-٥٩,٠	١٠٦,٦	-٢٤٦,٧	-٢٤٨,٢	-٢٤٦,٧	-٢٤٨,٢	
صافى الأصول الأجنبية								
١٠,٢	١٣,٨	٢٣,٣	١٥,٨	٣٦,٥	٣٦,٧	٣٦,٥	٣٦,٧	
صافى الأصول المحلية								
١٠,١	١٢,٥	١٩,٥	٢١,٢	٢٣,٦	٢٥,٠	٢٣,٦	٢٥,٠	
صافى المطلوبات من القطاع الخاص ^{٤/}								
٤,١	٢,٤	١١,٩	١٠,٦	١٠,٢	٩,٥	١٠,٢	٩,٥	
إجمالى السيولة (معدل النمو الحقيقى)								
معدلات الإفراض إلى الودائع ^{٥/}								
٨٤,٩	٨٨,٨	٩٠,٣	١٠٧,١	٩٠,٨	٩٠,٨	٩٠,٨	٩٠,٨	
القطاع الحكومى								
٣٨,٨	٣٨,٢	٣٨,٦	٣٨,١	٣٧,٦	٣٧,٤	٣٧,٦	٣٧,٤	
القطاع غير الحكومى								
٣٦,٨	٣٨,٤	٣٨,٧	٣٨,٣	٣٨,٨	٣٨,٨	٣٨,٨	٣٨,٨	
بالعملة المحلية								
٤٥,١	٣٧,٦	٣٨,٣	٣٦,٩	٣٠,٦	٢٩,٨	٣٠,٦	٢٩,٨	
بالعملة الأجنبية								
مؤشرات:								
٤,٨١	٥,٦٥	٥,٣٠	٥,٤٣	٥,٥٤	٥,٣٥	٥,٥٤	٥,٣٥	
مضاعف السيولة المحلية ^{٦/}								
١,٤٦	١,٥٣	١,٤٦	١,٣٥	١,٣١	١,٥٠	١,٣١	١,٥٠	
معدل دوران النقود (وسطى) ^{٧/}								
٢٠,٧	١٨,٥	١٤,٧	١٢,١	١٢,٨	١٣,٠	١٢,٨	١٣,٠	
معدل الدويرة فى السيولة المحلية ^{٨/}								
٢٣,٥	٢٠,٧	١٦,٥	١٣,٨	١٤,٦	١٤,٧	١٤,٦	١٤,٧	
معدل الدويرة فى الودائع ^{٩/}								
٧٤,١	٦٩,٠	٧٣,٨	٨٠,٤	٨٤,٣	٨٤,٣	٨٤,٣	٧٣,٨	
نسبة إجمالى السيولة / الناتج المحلى الإجمالى [#]								

المصادر: البنك المركزى المصرى وحسابات وزارة المالية.

* مبدئى.

بيان معدل.

١/ تتضمن النقود المتداولة خارج البنك المركزى بالإضافة إلى ودائع البنوك لدى البنك المركزى بالجنيه المصرى.

٢/ يتضمن النقود المتداولة خارج الجهاز المصرفى بالإضافة إلى الودائع الجارية بالعملة المحلية. لا تتضمن الشيكات والحوالات تحت التحصيل.

٣/ تتضمن الودائع الجارية بالعملة الاجنبية والودائع غير الجارية بالعملات المحلية والأجنبية .

٤/ يتضمن المطلوبات من القطاع الخاص و القطاع العائلى.

٥/ لا تتضمن كل من الودائع لدى البنك المركزى والقروض الممنوحة من قبل البنك المركزى.

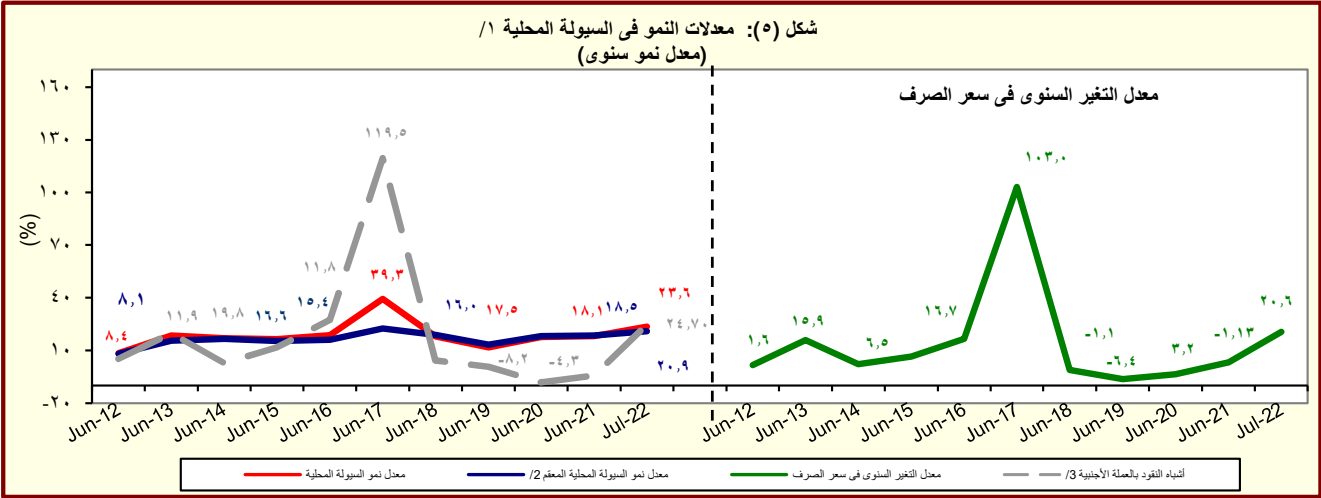
٦/ إجمالى السيولة المحلية / نقود الاحتياط.

٧/ الناتج المحلى الإجمالى / متوسط إجمالى السيولة المحلية (M٢). متوسط إجمالى السيولة المحلية = $\frac{1}{2} [(M٢) \dot{t} + (M٢) \dot{t} - 1]$.

٨/ يمثل نسبة الودائع الجارية و غير الجارية بالعملات الأجنبية إلى إجمالى السيولة المحلية. لا تتضمن كل من ودائع غير المقيمين (جزء من صافى الأصول الأجنبية) والودائع الحكومية.

٩/ يمثل نسبة الودائع الحكومية وغير الحكومية بالعملات الأجنبية إلى إجمالى الودائع لدى البنوك. غير متضمن ودائع البنوك لدى البنك المركزى.

١٠/ تم مراجعة تقديرات الناتج المحلى الإجمالى .



المصدر: البنك المركزى المصرى وحسابات وزارة المالية.

١/ إجمالى السيولة المحلية تتكون من المعروض النقدى وأشياء النقود.

٢/ معدل النمو فى السيولة المحلية باستخدام سعر الصرف الثابت، ويتم حسابه عن طريق تطبيق سعر الصرف السائد فى نفس الفترة من العام السابق للفترة الحالية.

٣/ الودائع الجارية وغير الجارية بالعملات الأجنبية .

القسم الأول: نظرة عامة على الأداء الإقتصادي والمالى (تابع)

بيان ربع سنوي				بيان سنوي				
يونيو-٢٢	مارس-٢٢	ديسمبر-٢١	يونيو-٢١	٢٠٢١/٢٠٢٠	٢٠٢٠/٢٠١٩	٢٠١٩/١٨	٢٠١٨/١٧	٢٠١٧/١٦
ج- القطاع المالى والاستثمارات								
--	--	--	٣,٥	١٢,٣	١٣,٧	١٨,٠	١٦,٧	١٥,٣
إجمالي الاستثمارات المحلية (نسبة إلى الناتج المحلي الإجمالي) ^{١/}								
--	٠,٨	٠,٣	٠,١	١,٢	١,٩	٢,٦	٢,٩	٣,٤
الإستثمارات الأجنبية المباشرة (نسبة إلى الناتج المحلي الإجمالي) ^{٢/ ٣/}								
مؤشرات سوق المال (نهاية العام الميلادي) ^{٤/}								
٩,١-	٠,٩	٤,٩	٠,٥-	٠,٩-	٠,٨	٢,١-	٣,٠	٧,٨
العائد على مؤشر EGX-٣٠								
--	--	--	--	--	٠,٨	١,٩	٠,٦	١,٣
معدل تدنّيب مؤشر EGX-٣٠								
٦٢٢	٧٢٦	٧٦٦	٦٦٧	٦٥١	٧٠٨	٧٥١	٨٢٥	٦٠٢
رأس المال السوقي (مليار جنيه) ^{٥/}								
٧,٨	٩,١	٩,٦	١٠,٤	١٠,٢	١١,٥	١٣,٤	١٧,٧	١٧,٣
رأس المال السوقي (نسبة إلى الناتج المحلي الإجمالي) ^{٦/}								
--	--	--	--	١,٣	٢,٠	٢,٨	٢,٧	٥,١
معدل دوران الأسهم ^{٧/}								
--	--	--	--	٣٠,١	٢٨,٨	٣٠,٤	٣١,٢	١٩,٧
معاملات الأجانب (نسبة من إجمالي قيمة التداول)								
١٣,٣	١٥,٣	١٨,٢	١٧,٧	١٤,٨	١١,٨	١٧,٢	١٨,٣	٢٦,٦
مضاعف الربحية ^{٨/}								
٧,٩	٦,٨	٦,٣	٦,٠	٧,١	٧,٨	٦,٩	٥,٨	٩,٠
عائد السهم (%) ^{٩/}								
٢,٤٦٣,٢٥٢	٢,٤١٨,٨٠٠	٢,٣٧٧,٠٨٠	١,٨٦٩,٧٤٠	١,٦٠٥,٥٦١	٩٣٤,٣٥٨	٧١٩,٢٣١	٧٢٣,١٦٥	٧٧,٧٨٩
سندات مقيدة (مليون جنيه)								
القطاع المصرفي (مليون جنيه): ^{١٠/}								
١٠,٠٣٧,٠٧١	٩,٤١٣,٢٨٥	٨,٦٢٧,١٧٣	٧,٩٤٨,١١٥	٧,٠٢٢,١٤٥	٥,٨٥٦,١٤٦	٥,٥١٦,٨٠٦	٥,٠٨٠,٥٧٠	٤,٤٢٠,٨٦٠
إجمالي الأصول								
٣,٥٦٤,٦٧١	٣,٤١٩,٢٢٩	٣,٠٩٩,٠٣١	٢,٩٠٣,٧٢٣	٢,٤٩٣,٣٧٠	١,٨٩٠,٥٦٧	١,٨٥٤,٣٢٦	١,٦٢٩,٦٦٤	١,٤٢٦,٤٥٧
إجمالي أرصدة الإقراض و الخصم								
٢٣٤,٦٩٠	٢٢٩,٨٣٤	٢١٥,٣٥٦	١٨٥,٣٥٧	١٧٤,٧٧٥	١٥٥,٩٧٢	١٥٢,٦٦١	١٤٩,١١٩	١٢٨,٤٢٠
رأس المال								
٧,٣٥٣,٤٦١	٦,٩٦١,٣٧٣	٦,٤٣٣,١١١	٥,٧٣١,٥٣٩	٥,١٧٧,٨١٧	٤,٢٢٢,٤٧٦	٣,٩٩٢,٦٧٣	٣,٥٥٣,٦٣٤	٣,٠٢٧,٨١١
إجمالي الودائع								
--	٣,٣	٣,٥	٣,٥	٣,٦	٤,٢	٤,٢	٤,٣	٥,٥
القروض غير المنتظمة إلى إجمالي القروض								
مؤشرات مختارة								
مؤشرات السيولة فى الجهاز المصرفي								
٤٨,٤	٤٩,٠	٤٨,٠	٤٩,٧	٤٨,٢	٤٤,٨	٤٦,٥	٤٥,٩	٤٦,٦
القروض / الودائع ^{١١/}								
٣٥,٥	٣٦,٣	٣٥,٩	٣٦,٥	٣٥,٥	٣٢,٣	٣٣,٦	٣٢,١	٣٢,٣
القروض / الأصول ^{١٢/}								
٣٧,٣	٣٧,٧	٣٨,٥	٣٦,١	٣٩,٦	٣٥,٤	٣٢,٠	٣٣,١	٣٤,٨
الأوراق المالية / الأصول ^{١٣/}								
٧٣,٣	٧٤,٠	٧٤,٦	٧٢,١	٧٣,٧	٧٢,١	٧٢,٦	٦٩,٩	٦٨,٥
الودائع / الأصول ^{١٤/}								
٦,٦	٧,١	٧,٢	٦,٩	٧,١	٦,٨	٧,٠	٧,١	٧,١
رأس المال / الأصول ^{١٥/}								
٢,٢	٢,٢	٢,٢	٢,١	٢,٩	٢,٢	٢,٢	٢,٢	٢,٤
مخصصات القروض / إجمالي الأصول ^{١٦/}								

المصادر: الهيئة العامة لسوق المال والبنك المركزى المصرى.

-- بيان غير متاح.

* بيان معدل

١/ تم حساب المؤشرات الربع سنوية كنسبة من الناتج المحلي الإجمالي للعام بأكمله.

٢/ صافى الإستثمارات الأجنبية المباشرة تشمل الإستثمار الاجنبى فى قطاع البترول.

٣/ البيانات السنوية تعكس نهاية ديسمبر من كل عام.

٤/ القيمة السوقية للأرصدة القائمة. يمثل ناتج ضرب عدد الأسهم القائمة فى سعر السوق السائد.

٥/ تم مراجعة تقديرات الناتج المحلي الإجمالي.

٦/ معدل دوران الأسهم = قيمة تداول الأسهم المقيدة / رأس المال السوقي.

٧/ ويعرف أيضا بمعدل السعر على العائد، ويقاس بنسبة سعر السوق لكل سهم إلى أرباحه السنوية.

٨/ الكوبون السنوى الموزع / سعر السهم الجارى.

٩/ تعكس بيانات البنوك التجارية.

١٠/ تتضمن القروض والودائع الحكومية وغير الحكومية، ولا تشمل ودائع البنوك لدى البنك المركزى المصرى.

١١/ لدى البنوك العامة فى مصر، بخلاف البنك المركزى.

القسم الأول: نظرة عامة على الأداء الإقتصادي والمالى (تابع)

ربع سنوي			بيان سنوي				
ابريل -يونيو ٢٢/٢١ *	بريل -يونيو ٢١/٢٠ *	ابريل -يونيو ٢٠/١٩ *	*٢٠٢٢/٢١	*٢٠٢١/٢٠	*٢٠٢٠/١٩	*٢٠١٩/١٨	*٢٠١٨/١٧
ك- معاملات القطاع الخارجى							
(مليون دولار)							
٢٧,٠٢٨	٢٠,٧٥٠	١٤,٣٦٥	١٠٣,٢٧٨	٧٦,١٤٨	٧٦,٢٨٧	٧٩,٠٤٦	٧٤,٦٢٠
إجمالى المتحصلات الجارية							
٢٥,٤٨٢-	٢٢,٣٣٨-	١٦,٠١٨-	١١٩,٨٢٩	٩٤,٥٨٤	٨٧,٤٥٤	٨٩,٩٤٠	٨٠,٥٨٣
إجمالى المدفوعات الجارية							
٩,٨٥٨-	١١,٤٨٥-	٨,٤٠٧-	٤٣,٣٩٦-	٤٢,٠٦٠-	٣٦,٤٦٥-	٣٨,٠٣٤-	٣٧,٢٧٦-
الميزان التجارى							
٣,٢١١	١,٩٣٤	٥٥٠	١١,١٥٩	٥,١١٩	٨,٩٧٣	١٣,٠٣٧	١١,١٢٢
الميزان الخدمى							
٢,٩٥٨-	٥,١٣٥-	٣,٨٢٨-	١٦,٥٥١-	١٨,٤٣٦-	١١,١٦٧-	١٠,٨٩٤-	٥,٩٦٢-
ميزان المعاملات الجارية							
٩٨٨	٦,٣١٢	١,٢٨٤	١١,٨٠٦	٢٣,٣٧٤	٥,٣٧٥	١٠,٨٥٧	٢١,٩٩٧
صافى تدفقات ميزان المعاملات الرأسمالية والمالية							
٣,٢٧٧-	٦٦	٣,٤٧٣-	١٠,٥٤٦-	١,٨٦٢	٨,٥٨٧-	١٠٢-	١٢,٧٨٨
الميزان الكلى (ميزان المدفوعات)							
٣٣,٣٧٦	٤٠,٥٨٤	٣٨,١٧٦	٣٣,٣٧٦	٤٠,٥٨٤	٣٨,١٧٦	٤٤,٤٨١	٤٤,٢٥٨
صافى الإحتياطيات الدولية ^{١/}							
(نسبة إلى الناتج المحلى الإجمالى) ^{٢/}							
٦,٤	٤,٩	٣,٧	٢١,٧	١٧,٩	١٩,٩	٢٤,٨	٢٨,٣
إجمالى المتحصلات الجارية							
٦,٠	٥,٣	٤,١	٢٥,١	٢٢,٣	٢٢,٨	٢٨,٢	٣٠,٥
إجمالى المدفوعات الجارية							
٢,٠-	٢,٧-	٢,٢-	٩,١-	٩,٩-	٩,٥-	١١,٩-	١٤,١-
الميزان التجارى							
٠,٦	٠,٥	٠,١	٢,٣	١,٢	٢,٣	٤,١	٤,٢
الميزان الخدمى							
٠,٦-	١,٢-	١,٠-	٣,٥-	٤,٣-	٢,٩-	٣,٤-	٢,٣-
ميزان المعاملات الجارية							
٠,٦٦-	٠,٠٢	٠,٨٩-	٢,٢-	٠,٤	٢,٢-	٠,٠٣-	٤,٨
الميزان الكلى (ميزان المدفوعات)							
نسبة إلى إجمالى المتحصلات الجارية ^{٣/}							
٢٤,٢	٢٦,٢	٢٩,٧	٣٦,١	٤٤,٤	٣٦,٨	٣١,٤	٣٥,٤
الصادرات غير البترولية							
١٨,١	١٢,٨	٨,٠	٢٥,٠	١٩,٠	١٧,٤	٢١,٤	١٨,٢
الصادرات البترولية							
٩,٤	٨,٤	٢,١	١٥,٠	١٠,٧	٢٠,٣	٢٣,٣	٢٠,٤
السياحة							
٣٠,٥	٣٨,٥	٤٢,٨	٤٤,٢	٦٨,٩	٥٦,٥	٤٥,٩	٥٤,٥
التحويلات الخاصة							
مؤشرات أخرى (%)							
٥٣,٧	٤١,٤	٣٩,٢	٥٠	٤١	٤٢	٤٣	٤١
نسبة تغطية الصادرات للواردات السلعية							
١٧٦,٧	١٧٠,٣	١٢٥,١	١٧١	١٤٧	١٧٣	٢١٤	٢٠٧
نسبة تغطية الصادرات للواردات الخدمية							
٤,٧	٦,٢	٨,٣	٤,٦	٦,٩	٧,٣	٨,٠	٨,٤
نسبة تغطية صافى الإحتياطيات الدولية للواردات (عدد الأشهر) ^{٤/}							
--	٢٩,٤	٣٠,٩	--	٤٩,٥	٤٨,٥	٤٧,٥	٤٦,٥
نسبة صافى الإحتياطيات الدولية إلى الدين الخارجى (%) ^{٥/}							

المصدر: البنك المركزى المصرى.

* بيان مبدئى.

١/ قد تظهر بعض الفروق فى تقييم الإحتياطيات الدولية نتيجة استخدام أسعار مختلفة داخل محفظة الإحتياطى من العملات الأجنبية.

٢/ تم مراجعة تقديرات الناتج المحلى الإجمالى .

٣/ بلاستبعاد التحويلات الرسمية.

٤/ بعدد أشهر الواردات.

٥/ لا يشمل مديونية القطاع الخاص غير المضمونة.