

# القسم الأول

نظرة عامة على الأداء الإقتصادي و المالي

- أ- مؤشرات الإقتصاد العيني و الحقيقي و مصادر النمو..... ١
- ب- السكان و التشغيل..... ٢
- ج- الأسعار المحلية (متوسط الفترة)..... ٢
- د- مؤشرات المالية العامة..... ٣
- هـ- ملخص الدين العام المحلي (بالمليون جنية، رصيد نهاية الفترة)..... ٤
- و- إجمالي الدين العام الخارجي (مليون دولار، رصيد نهاية الفترة)..... ٤
- ز- خدمة الدين الحكومي (مليون جنية، تدفقات)..... ٤
- ح- المؤشرات النقدية (نهاية الفترة)..... ٥
- ط- القطاع المالي والاستثمارات..... ٦
- ي- معاملات القطاع الخارجي..... ٧

القسم الأول: نظرة عامة على الأداء الإقتصادي والمالي

بيان ربع سنوي				بيان سنوي				
يوليو-سبتمبر ٢٠١٤*	ابريل-يونيو ٢٠١٤	يناير-مارس ٢٠١٤	يوليو-سبتمبر #٢٠١٣	٢٠١٤/٢٠١٣ <sup>/١</sup>	٢٠١٣/٢٠١٢	٢٠١٢/٢٠١١	٢٠١١/٢٠١٠	٢٠١٠/٢٠٠٩
				أ. الاقتصاد العيني (بالأسعار الجارية)				
٦٠٤,٠٠٠	٤٩٩,٩٠٠	٤٨٠,٤٠٠	٥١٨,٠٠٠	١,٩٩٧,٦٠٠	١,٧٥٣,٣٠٠	١,٥٧٥,٥٠٠	١,٣٧١,١٠٠	١,٢٠٦,٦٠٠
٨٤,٥٣٥	٧٠,٧٣٤	٦٩,٠٥٨	٧٤,٣٦١	٢٨٦,٦٠٦	٢٧١,٩١٤	٢٦٢,٨٠٢	٢٣٥,٩٩٠	٢١٨,٨٨٩
٥٨٠,٠٠٦	٤٢٧,٥٧٤	٤٦٠,١٠٠	٤٩٧,٣٤١	١,٩١٠,٦١٥	١,٦٧٧,٣٥٢	١,٥٠٨,٥٢٧	١,٣٠٩,٩٠٦	١,١٥٠,٥٩٠
٨١,١٧٦	٦٧,٢٩٢	٦٦,١٤٠	٧١,٣٩٦	٢٧٤,١٢٦	٢٦٠,١٣٥	٢٥١,٦٣١	٢٢٥,٤٥٧	٢٠٨,٧٢٨
٢٧,٤٦٨	٢٣,٣١٠	٢٢,٤٠١	٢٤,١٥٤	٢٣,٢٨٧	٢٠,٩٥٧	١٩,٥٥٢	١٧,٢٣٣	١٥,٥١٤
٣,٨٤٤	٣,٢٩٨	٣,٢٢٠	٣,٤٦٧	٣,٣٤١	٣,٢٥٠	٣,٢٦١	٢,٩٦٦	٢,٨١٤
				ب. مؤشرات الاقتصاد العيني ومصادر النمو <sup>/٢</sup>				
				(معدل النمو)				
٦,٨	٣,٧	٢,٥	١,٠	٢,٢	٢,١	٢,٢	١,٨	٥,١
٦,٨	٣,٦	٢,٥	١,٠	٢,١	٢,١	٢,٢	١,٩	٥,١
٦,٩	٤,٦	٢,٥	٠,٧	٢,٢	١,٢	١,٦	١,١	٤,٣
٨,٠	٠,٨	١,٣	٠,٦-	٠,٤	٢,٩	٢,٨	٢,٥	٦,٧
٤,٢	٤,٨	٤,٣	٤,٩	٤,٨	٣,١	٣,٠	٣,٤	٤,٥
١٤,٠	١٩,٦	٨,٢	٧,٣-	٤,٦	٩,٦-	٥,٨	٢,٢-	٨,٠
٥,٣	٦,٨	٥,٣	٤,٤	٤,٣	٢,٧	٦,٠	٥,٣	٤,٢
٤,٩	٧,٠	٤,٨	٤,٢	٤,١	٢,٦	٦,٥	٥,٥	٤,١
٨,٨	٥,١	٩,١	٥,٩	٥,٨	٣,٥	٣,١	٣,٨	٤,٥
١٥,٠	٢٠,٣-	٩,٩-	١١,٣-	١٢,٦-	٥,٩	٢,٣-	١,٢	٣,٠-
٤,٢	١,١٣	٠,٠	١,٥-	٠,٤-	١,٦٦-	٠,٠١-	٠,٦-	٢,٨
				الإدخار المحلي <sup>/١</sup>				
١٠٧,١	١١,٨-	٣٩,٥-	٤١,٢-	٢٠,٨-	٤,١	٣٠,٦-	٥,١	٣١,٦
٤,٤	٩,٤	٣,٩	٢,٥	٥,٢	٧,٥	٨,٠	١٣,٢	١٤,٣
				الاستثمارات المحلية <sup>/١ ٢</sup>				
٢٣,٨	٢٢,٦	١٧,٧	١٠,٨	١٢,٩	٣,٧-	١٠,١	٠,٣-	١٧,٧
١١,٢	١٨,٠	١٤,١	١٠,٥	١٤,٠	١٤,٢	١٦,٤	١٧,١	١٩,٥

المصدر: وزارة التخطيط والمتابعة والإصلاح الإداري.

\* بيان مبدئي، وقابل للتعديل.

# بيان معدل في ضوء البيانات الحديثة الصادرة عن وزارة التخطيط والمتابعة والإصلاح الإداري.

١/ قامت وزارة التخطيط والمتابعة والإصلاح الإداري بمراجعة بيانات الناتج المحلي الإجمالي لعام ٢٠١٤/١٣ على أساس ربع سنوي.

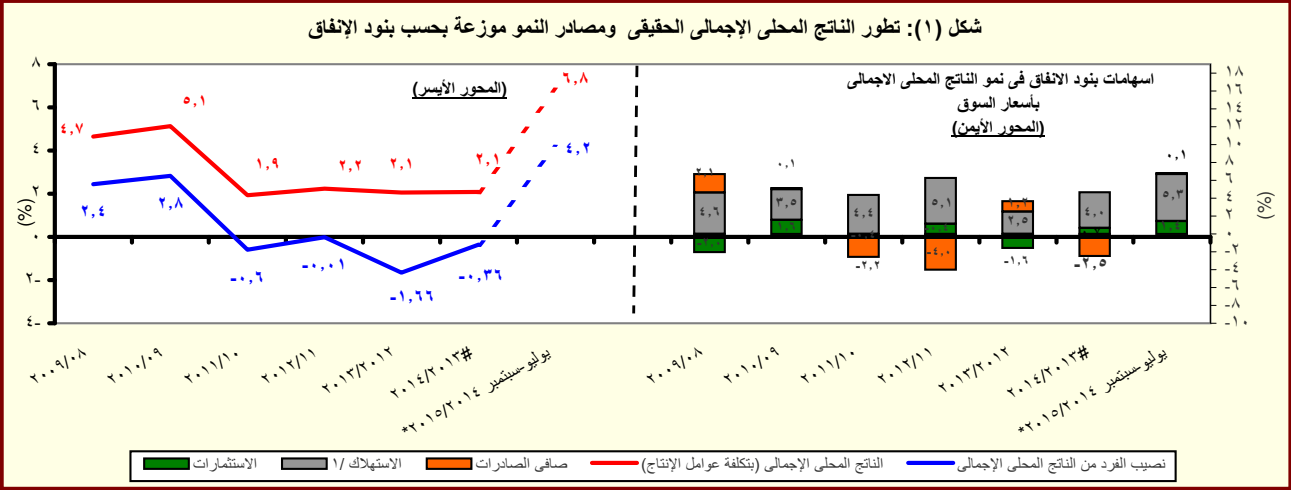
٢/ تم حساب معدلات النمو الحقيقية باستخدام الأسعار الثابتة لعام ٢٠٠٧/٢٠٠٦، ولكن بدءاً من عام ٢٠١٣/٢٠١٢ تم حساب معدلات النمو باستخدام الأسعار الثابتة لعام ٢٠١٢/١١.

٣/ تشمل نشاط قطاع البترول والغاز الطبيعي.

٤/ تشمل صافي الضرائب غير المباشرة.

٥/ رأس المال الثابت، يشمل التغير في المخزون.

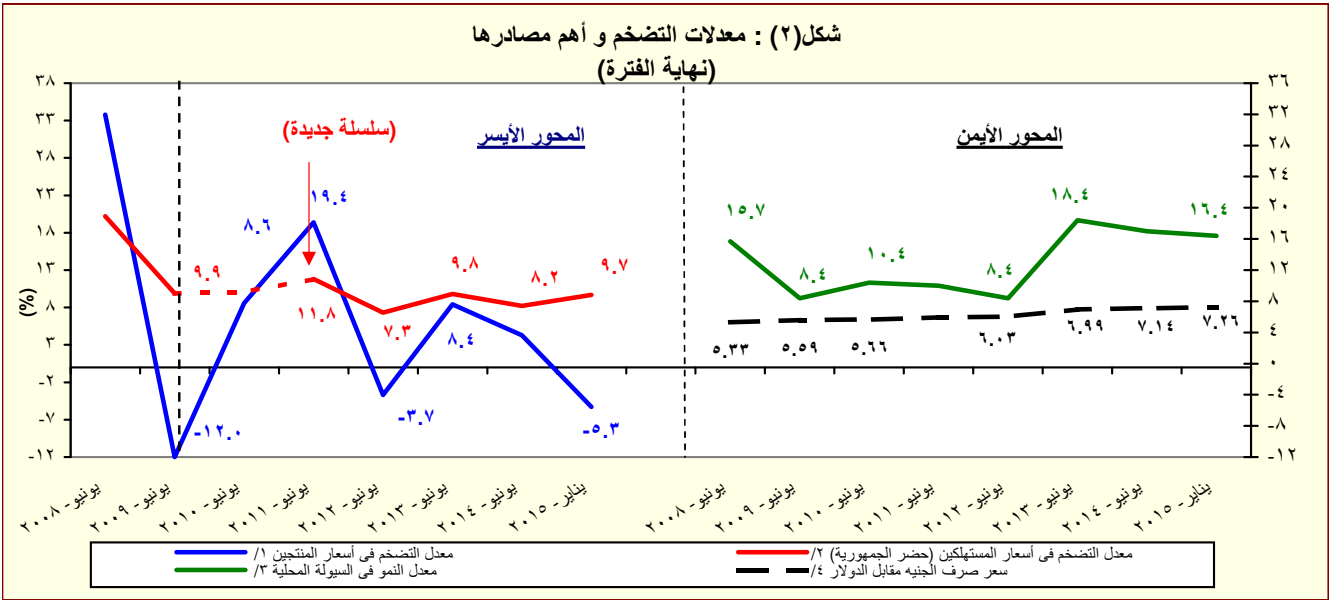
٦/ بالأسعار الجارية.



القسم الأول: نظرة عامة على الأداء الإقتصادي والمالى (تابع)

بيان ربع سنوي				بيان سنوي					
أكتوبر - ديسمبر ٢٠١٤	يوليو - سبتمبر ٢٠١٤	أبريل - يونيو ٢٠١٤	أكتوبر - ديسمبر ٢٠١٣	٢٠١٤/١٣	٢٠١٣/١٢	٢٠١٢/١١	٢٠١١/١٠	٢٠١٠/٠٩	٢٠٠٩/٠٨
ج . السكان									
٨٧.٧	٨٧.٢	٨٦.٧	٨٥.٧	٨٦.٧	٨٤.٧	٨٢.٤	٨٠.٤	٧٨.٧	٧٦.٩
٢.٤	٢.٤	٢.٤	٢.٤	٢.٤	٢.٨	٢.٥	٢.٢	٢.٣	٢.٣
د . الأسعار المحلية (متوسط الفترة)									
١٠.٣	١١.٢	٨.٥	١١.٧	١٠.١	٦.٩	٨.٧	١١.٠	١١.٧	١٦.٢
٠.١-	٤.٨	٥.٤	٧.٩	٦.٥	٠.٧	٧.٥	١٥.٩	٥.٠	٢.٥
٩.٧٥	٩.٧٥	٨.٧٥	٨.٧٥	٨.٧٥	١٠.٢٥	٩.٥٠	٨.٥٠	٨.٥٠	٩.٠٠
١١.٦	١١.٦	١٠.٥	١٠.٧	١٠.٩	١٣.٤	١٣.٤	١٠.٢	٩.٩	١١.٣
٧.١	٧.٠	٦.٧	٧.٢	٧.٢	٧.٨	٧.٣	٦.٥	٦.٣	٦.٥
٩.٤	٩.٢	٨.٤	٨.٧	٨.٨	٩.٥	٩.٤	٩.٠	٨.٣	٩.٥
٧.١٥	٧.١٤	٧.٠٧	٦.٨٩	٦.٩٧	٦.٤٥	٦.٠٠	٥.٨١	٥.٥١	٥.٥١

- المصادر: وزارة التخطيط والبنك المركزى المصرى والجهاز المركزى للتعبئة العامة والإحصاء.
- ١/ لا يتضمن المصريين المقيمين فى الخارج.
- ٢/ بدءاً من اغسطس ٢٠٠٩، تم استحداث سلسلة أرقام قياسية جديدة لأسعار المستهلكين (حضر الجمهورية) باستخدام الأوزان المستخرجة من بحث الدخل و الإنفاق و الاستهلاك لعام ٢٠٠٩/٢٠٠٨ مع استخدام بيانات شهر يناير ٢٠١٠ كفترة الأساس. وفيما يخص بيانات ما قبل ذلك التاريخ، فقد استخدمت الأوزان المستخرجة من بحث الدخل والإنفاق والاستهلاك لعام ٢٠٠٥/٢٠٠٤ مع استخدام يناير ٢٠٠٧ كشهر أساس.
- ٣/ قام الجهاز المركزى للتعبئة العامة والإحصاء بإصدار رقم قياسي جديد لأسعار المنتجين بدءاً من سبتمبر ٢٠٠٧ ليحل محل الأرقام القياسية لأسعار الجملة، وذلك باستخدام أسعار السلع والخدمات للسنة المالية (٢٠٠٥-٢٠٠٤) كفترة أساس لسلسلة الأرقام القياسية، كما تم استخراج الأوزان باستخدام متوسط عامى (٢٠٠٢-٢٠٠٣، ٢٠٠٣-٢٠٠٤) للقيم الإجمالية للإنتاج الصناعى والزراعى والخدمى.
- ٤/ البيانات تعكس نهاية الفترة.
- ٥/ متوسط ميلادى.



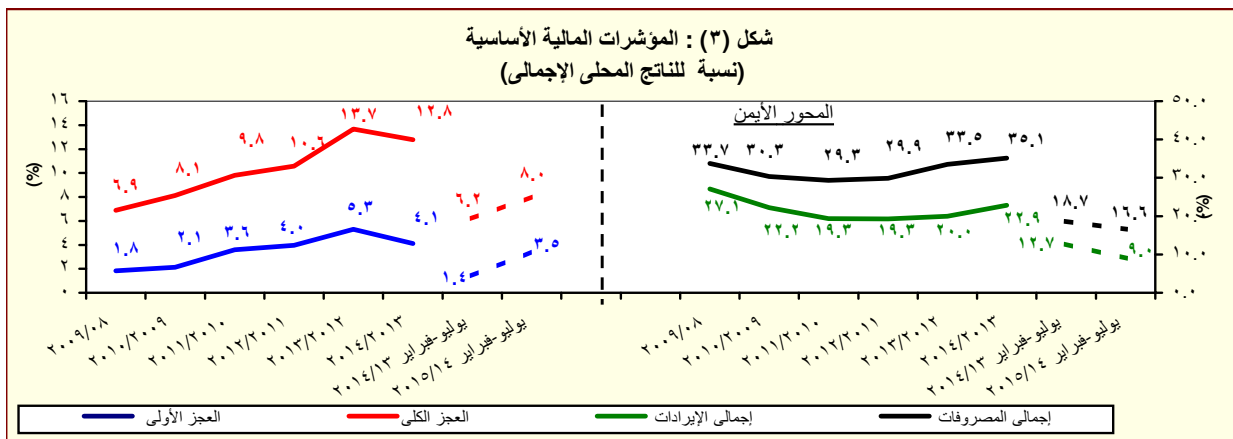
- المصدر: البنك المركزى المصرى و لجهاز المركزى للتعبئة العامة والإحصاء
- ١/ تغيير فى السلسلة. تعكس البيانات قبل يونيو ٢٠٠٧ معدلات التضخم وفقاً لأسعار الجملة.
- ٢/ بدءاً من اغسطس ٢٠٠٩، تم استحداث سلسلة أرقام قياسية جديدة لأسعار المستهلكين (حضر الجمهورية) باستخدام الأوزان المستخرجة من بحث الدخل و الإنفاق و الاستهلاك لعام ٢٠٠٩/٢٠٠٨ مع استخدام بيانات شهر يناير ٢٠١٠ كفترة الأساس. وفيما يخص بيانات ما قبل ذلك التاريخ، فقد استخدمت الأوزان المستخرجة من بحث الدخل والإنفاق والاستهلاك لعام ٢٠٠٥/٢٠٠٤ مع استخدام يناير ٢٠٠٧ كشهر أساس.
- ٣/ يعرف إجمالى السيولة المحلية كإجمالى صافى الأصول الأجنبية وصافى الأصول المحلية لدى الجهاز المصرفى (فى جانب الأصول)، أو كجملة المعروض النقدى وأشباه النقود لدى الجهاز المصرفى (فى جانب الخصوم).
- ٤/ يعكس البيان متوسط شهرى.

القسم الأول: نظرة عامة على الأداء الإقتصادي والمالي (تابع)

يوليو- فبراير *	٢٠١٥/٢٠١٤	٢٠١٤/١٣	٢٠١٣/١٢	٢٠١٢/١١	٢٠١١/١٠	٢٠١٠/٠٩	٢٠٠٩/٠٨
٢٠١٥/١٤	موازنة						
فعلی							
٥. مؤشرات المالية العامة <sup>١/٢</sup>							
١- قطاع الموازنة العامة (بالمليون جنيه) <sup>٣/</sup>							
إجمالي الإيرادات	٢٠٨,٠٧٨	٥٤٨,٦٣٢	٤٥٦,٧٨٨	٣٥٠,٣٢٢	٣٠٣,٦٢٢	٢٦٥,٢٨٦	٢٦٨,١١٤
إجمالي المصروفات	٣٨٥,١٥٧	٧٨٩,٤٣١	٧٠١,٥١٤	٥٨٨,١٨٨	٤٧٠,٩٩٢	٤٠١,٨٦٦	٣٦٥,٩٨٧
العجز الأولى <sup>٤/</sup>	٨٠,١١٣	٤٠,٩٦١	٨٢,٢٨٩	٩٢,٧٢٤	٦٢,٢٦٤	٤٩,٣٨٣	٢٥,٧٠٥
العجز النقدي <sup>٥/</sup>	١٧٧,٠٧٩	٢٤٠,٧٩٩	٢٤٤,٧٢٧	٢٣٧,٨٦٥	١٦٧,٣٧٠	١٣٦,٥٨٠	٩٧,٨٧٢
العجز الكلي	١٨٥,٩٩٠	٢٣٩,٩٧٢	٢٥٥,٤٣٩	٢٣٩,٧١٩	١٦٦,٧٠٥	١٣٤,٤٦٠	٩٨,٠٣٨
٢- قطاع الموازنة العامة <sup>٣/</sup> (معدل نمو سنوي)							
إجمالي الإيرادات	-١٨.٢	-٣.٦	٣٠.٤	١٥.٤	١٤.٥	-١.١	-٥.١
الإيرادات الضريبية	٠.٧	١.٦	٣.٧	٢١.١	٨.٠	١٢.٧	٤.٥
الإيرادات غير الضريبية	-٤٤.٧	-١٢.٤	٩٨.١	٣.١	٣١.٤	-٢٥.٠	-١٨.٢
إجمالي المصروفات (ومنها):	٣.٢	٦.٤	١٩.٣	٢٤.٩	١٧.٢	٩.٨	٤.١
الأجور وتعويضات العاملين	١٥.٧	١٢.٨	٢٤.٩	١٦.٤	٢٧.٦	١٢.٨	١٢.١
الفوائد المدفوعة	١١.٠	٩.٣	١٧.٨	٤٠.٧	٢٢.٨	١٧.٦	٣٧.٠
٣- قطاع الحكومة العامة ( مليون جنيه) <sup>١/٣</sup>							
إجمالي الإيرادات	--	--	٥١٩,٤٤٩	٤٠٣,٦٣٧	٣٤٨,٨٦٤	٣٠٢,٠١٠	٣٠٣,٣٧٤
إجمالي المصروفات	--	--	٧٥٩,٨٤٧	٦٤٤,٠٨٠	٥١٦,٤٢٢	٤٤٠,٤١١	٣٩٦,٦٩٣
العجز الكلي	--	--	٢٥٤,٧١٦	٢٤٦,٨٥٣	١٦٥,٦٩٢	١٣٤,١٣٨	٩٨,٧٩٦
٤ - نسبة إلى الناتج المحلي الإجمالي <sup>١/٤</sup>							
قطاع الموازنة العامة <sup>١/٣</sup>							
إجمالي الإيرادات	٩.٠	٢٢.٨	٢٢.٩	٢٠.٠	١٩.٣	١٩.٣	٢٢.٢
الإيرادات الضريبية	٦.٥	١٥.٢	١٣.٠	١٤.٣	١٣.٢	١٤.٠	١٤.١
الإيرادات غير الضريبية	٢.٥	٧.٧	٩.٨	٥.٧	٦.١	٥.٣	٨.١
إجمالي المصروفات (ومنها):	١٦.٦	٣٢.٨	٣٥.١	٣٣.٥	٢٩.٩	٢٩.٣	٣٠.٣
الاجور وتعويضات العاملين	٥.٤	٨.٦	٨.٩	٨.٢	٧.٨	٧.٠	٧.١
الفوائد المدفوعة	٤.٦	٨.٣	٨.٧	٨.٤	٦.٦	٦.٢	٦.٠
العجز الأولى <sup>٤/</sup>	٣.٥	١.٧	٤.١	٥.٣	٤.٠	٣.٦	٢.١
العجز النقدي <sup>٥/</sup>	٧.٦	١٠.٠	١٢.٣	١٣.٦	١٠.٦	١٠.٠	٨.١
العجز الكلي	٨.٠	١٠.٠	١٢.٨	١٣.٧	١٠.٦	٩.٨	٨.١
الحكومة العامة <sup>١/٣</sup>							
العجز الأولى <sup>٤/</sup>	--	--	٤.٨	٦.٤	٤.٦	٤.٢	٣.٠
العجز الكلي	--	--	١٢.٨	١٤.١	١٠.٥	٩.٨	٨.٢

المصدر: وزارة المالية

- \* يرجع الانخفاض في الإيرادات غير الضريبية خلال الفترة يوليو-فبراير ٢٠١٥/٢٠١٤ في الأساس نتيجة لانخفاض المنح إذا تم مقارنتها بنفس الفترة خلال العام السابق والتي كانت تشمل ورود منح استثنائية؛ ومنها منحة من دولة الإمارات بمبلغ مليار دولار بالإضافة إلى زيادة المنح بمبلغ ٢٠.٣ مليار جنيه، من أصل ٢٩.٧ مليار جنيه قيمة الإعتماد الإضافي وفقاً للقرار الجمهورى رقم ١٠٥ لعام ٢٠١٣.
- ١/ تمكس بيانات الموازنة بموجب القرار الجمهوري رقم ٦٥ لعام ٢٠١٤. يرجع الانخفاض في الإيرادات العامة وبالأخص في الإيرادات غير الضريبية إلى تراجع الموارد الاستثنائية من المنح المدرجة بمشروع الموازنة لتبلغ حوالى ٢٣.٥ مليار جنيه فقط خلال عام ٢٠١٤/٢٠١٥، وذلك مقابل منح بلغت نحو ١١٧ مليار جنيه خلال عام ٢٠١٣/٢٠١٤.
- ٢/ تم إعادة تبويب فعمليات الموازنة العامة لتتفق مع معايير صندوق النقد الدولي والمعروفة بـ GFS ٢٠٠١ (على أساس نقدي).
- ٣/ يشمل قطاع موازنة الجهاز الإداري و المحليات، والهيئات الخدمية العامة.
- ٤/ العجز الكلي مخصصاً منه الفوائد المدفوعة.
- ٥/ العجز الكلي بدون صافي حيازة الأصول المالية.
- ٦/ يشمل المعاملات المالية لكل من أجهزة الموازنة العامة، وبنك الإستثمار القومي، وصناديق التأمين والمعاشات ، ومع مراعاة إستبعاد كافة المعاملات البيئية للجهات الثلاث لمنع ازدواجية الحساب.
- ٧/ قامت وزارة التخطيط بتقدير قيمة الناتج المحلي الإجمالي لعام ٢٠١٣/٢٠١٤ بنحو ١٩٩٧.٦ مليار جنيه، مقارنة بناتج محلي إجمالي قدره ١٧٥٣ مليار جنيه لعام ٢٠١٢/٢٠١٣. وتجدر الإشارة إلى أنه قد تم مراجعة تقديرات الناتج المحلي الإجمالي في ضوء النتائج النهائية التى تم إعلانها في ٢٠١٤/٢٠١٣، ليبلغ ٢٣٢١.١ مليار جنيه في عام ٢٠١٤/٢٠١٥.



المصدر: وزارة المالية

القسم الأول: نظرة عامة على الأداء الإقتصادي والمالى (تابع)

بيان ربع سنوى					بيان سنوى				
ديسمبر-٢٠١٤*	سبتمبر-٢٠١٤	مارس-٢٠١٤	ديسمبر-٢٠١٣	يونيو-٢٠١٤	يونيو-٢٠١٣	يونيو-٢٠١٢	يونيو-٢٠١١	يونيو-٢٠١٠	يونيو-٢٠٠٩
<b>١. ملخص الدين العام المحلى</b>									
<b>(بالمليون جنيه، رصيد نهاية الفترة) <sup>١/</sup></b>									
١,٨٩٥,١٨٧	١,٧٩٥,٨٤٥	١,٦٠٤,٢٠٦	١,٥٤٣,٥٥٤	١,٦٩٩,٩٤٦	١,٤٤٤,٣٧٠	١,١٥٥,٣١٢	٩٦٧,٢٩٠	٨٠٨,٣٨٤	
(٢٢.٨)	(١٨.٣)	(١٥.٦)	(١٩.٣)	(١٧.٧)	(٢٥.٠)	(١٩.٤)	(١٩.٧)	(١٥.٥)	
٢٠٣,٣٥٤	١٨١,١٧١	١٥٩,٤٤٤	١٥٦,٣٤٧	١٦١,٤٨٥	١٨٣,٢٣٠	١٦٤,٧٨٨	١٥٩,١٧٨	١٤٤,٥٦٦	
(٣٠.١)	(٥.٢)	(٩.٦)	(٦.٤)	(١١.٩)	(١١.٢)	(٣.٥)	(١٠.١)	(٥.٣)	
١,٦٩١,٨٣٣	١,٦١٤,٦٧٤	١,٤٤٥,١٦٢	١,٣٨٧,٢٠٧	١,٥٣٨,٤٦١	١,٢٦١,١٤٠	٩٩٠,٥٢٤	٨٠٨,١١٢	٦٦٣,٨١٨	
(٢٢.٠)	(٢١.٦)	(١٩.٣)	(٢٣.١)	(٢٢.٠)	(٢٧.٣)	(٢٢.٦)	(٢١.٧)	(١٨.٠)	
١,٧٨٥,٤٧٤	١,٦٨٥,٩٨٨	١,٥٠٣,٦٣٦	١,٤٤٤,٦٣٢	١,٥٩٧,٨٧٠	١,٣٦٣,٦٨٦	١,٠٨٧,٩٤٥	٨٨٩,٠٤٥	٧٣٣,٣٨٧	
(٢٣.٦)	(١٨.٧)	(١٥.٦)	(١٩.٧)	(١٧.٢)	(٢٥.٣)	(٢٢.٤)	(٢١.٢)	(١٩.١)	
٢١٧,٥٤٥	١٩٨,٤٧٨	١٦٨,١٤١	١٦٧,٧٣٠	١٧٢,٦٧٨	١٩١,٣٩٥	١٧٣,٢٩٢	١٦٦,٥٢٧	١٥٨,٥٣١	
(٢٩.٧)	(١.٧)	(٨.٦)	(٤.٥)	(٩.٨)	(١٠.٤)	(٤.١)	(٥.٠)	(٦.٥)	
١,٥٦٧,٩٢٩	١,٤٨٧,٥١٠	١,٣٣٥,٤٩٥	١,٢٧٦,٩٠٢	١,٤٢٥,١٩٢	١,١٧٢,٢٩١	٩١٤,٦٥٣	٧٢٢,٥١٨	٥٧٤,٨٥٦	
(٢٢.٨)	(٢٢.٠)	(١٩.٦)	(٢٣.٨)	(٢١.٦)	(٢٨.٢)	(٢٦.٦)	(٢٥.٧)	(٢٣.١)	
١,٧٨٦,١٠٠	١,٦٦٩,٤٢٨	١,٥٤٤,٥٩٠	١,٤٨٩,٠٩١	١,٦٤٨,٥٢١	١,٤١٠,٦٤٣	١,١٢٩,٠٣٠	٩٣٢,٤٦٠	٧٦٩,٧٨٣	
(١٩.٩)	(١٤.٣)	(١٥.١)	(١٩.٤)	(١٦.٩)	(٢٤.٩)	(٢١.١)	(٢١.١)	(١٩.٦)	
٢٥٢,٧٨٠	٢١٨,٣٢٦	١٩٦,١٢٩	١٩٥,٢٦٧	٢٠٧,٥٣٤	٢٢٠,٠٣٥	١٩٨,٠٦٦	١٩١,١١٦	١٧٠,١٧١	
(٢٩.٥)	(١.٨)	(٦.٢)	(٠.٠)	(٥.٧)	(١١.١)	(٣.٦)	(١٢.٣)	(١.٥)	
١,٥٣٣,٣٢٠	١,٤٥١,١٠٢	١,٣٤٨,٤٦١	١,٢٩٣,٨٢٤	١,٤٤٠,٩٨٧	١,١٩٠,٦٠٨	٩٣٠,٩٦٤	٧٤١,٣٤٤	٥٩٩,٦١٢	
(١٨.٥)	(١٧.٢)	(٢٣.٠)	(٢٣.٠)	(٢١.٠)	(٢٧.٩)	(٢٥.٦)	(٢٣.٦)	(٢٦.٠)	
٢,٠٧١,٧٤٣	١,٩٩٥,٠٥١	١,٨٠٦,٣٠١	١,٧٤٦,٣٣٠	١,٩٠٧,٥٦٣	١,٦٤٤,١٣٦	١,٣١٠,٠٤٣	١,١٢٨,٦٤٦	٩٥٧,٤٩٨	
(١٨.٦)	(١٥.٩)	(١٥.٦)	(١٩.٧)	(١٦.٠)	(٢٥.٥)	(١٦.١)	(١٧.٩)	(١٣.٥)	
٤١,٤٦٥	٤٤,٨٥٤	٤٥,٢٨٩	٤٥,٧٥٢	٤٦,٠٦٧	٤٣,٢٣٣	٣٤,٣٨٥	٣٤,٩٠٦	٣٣,٦٩٤	
٢٤,٧١٧	٢٧,٨٧٣	٢٩,٠٥٢	٢٩,٤٣٥	٢٩,٠٥٤	٢٨,٤٩٠	٢٥,٥٩٤	٢٧,٠٩٢	٢٦,٢٤٩	
١٦,٧٤٨	١٦,٩٨٢	١٦,٢٣٧	١٦,٣١٧	١٧,٠١٣	١٤,٧٤٤	٨,٧٩٠	٧,٨١٤	٧,٤٤٥	
<b>٢. اجمالي الدين العام الخارجى</b>									
<b>(بالمليون دولار ، رصيد نهاية الفترة)</b>									
١٨٤,٩٢٤	١٠٠,٢٦١	٢٠٥,٠٨١	١٤٣,١٣٢	٢٨٠,٦٩٧	٢١٨,٢٥٧	١٤٠,٩١٦	١١٧,٢٥١	٩٨,٨٥٦	
١٥٦,٥٦٦	٩٣,٠٤٩	١٨٩,٣٩١	١٣٣,٧٥٣	٢٦٢,٠٨٤	٢٠٣,١٧٣	١٢٢,٢٢٢	١٠٤,٦٢٥	٨٧,٥٦٠	
٢٨,٣٥٨	٧,٢١٢	١٥,٦٩١	٩,٣٧٩	١٨,٦١٣	١٥,٠٨٤	١٨,٥٩٤	١٢,٦٢٧	١١,٢٩٦	
<b>٣. اجمالى الدين العام المحلى</b>									
<b>(بالمليون جنيه، تدفقات)</b>									
١٨٤,٩٢٤	١٠٠,٢٦١	٢٠٥,٠٨١	١٤٣,١٣٢	٢٨٠,٦٩٧	٢١٨,٢٥٧	١٤٠,٩١٦	١١٧,٢٥١	٩٨,٨٥٦	
١٥٦,٥٦٦	٩٣,٠٤٩	١٨٩,٣٩١	١٣٣,٧٥٣	٢٦٢,٠٨٤	٢٠٣,١٧٣	١٢٢,٢٢٢	١٠٤,٦٢٥	٨٧,٥٦٠	
٢٨,٣٥٨	٧,٢١٢	١٥,٦٩١	٩,٣٧٩	١٨,٦١٣	١٥,٠٨٤	١٨,٥٩٤	١٢,٦٢٧	١١,٢٩٦	
<b>٤. ملاحظات (نسبة إلى الناتج المحلى الإجمالى) <sup>١/٨</sup></b>									
٨١.٧%	٧٧.٤%	٨٠.٣%	٧٧.٣%	٨٥.١%	٨٢.٤%	٧٣.٣%	٧٠.٥%	٦٧.٠%	
٧٢.٩%	٦٩.٦%	٧٢.٣%	٦٩.٤%	٧٧.٠%	٧١.٩%	٦٢.٩%	٥٨.٩%	٥٥.٠%	
٧٦.٩%	٧٢.٦%	٧٥.٣%	٧٢.٣%	٨٠.٠%	٧٧.٨%	٦٩.١%	٦٤.٨%	٦٠.٨%	
٦٧.٦%	٦٤.١%	٦٦.٩%	٦٣.٩%	٧١.٤%	٦٦.٩%	٥٨.١%	٥٢.٧%	٤٧.٦%	
٧٧.٠%	٧١.٩%	٧٧.٣%	٧٤.٥%	٨٢.٦%	٨٠.٥%	٧١.٧%	٦٨.٠%	٦٣.٨%	
٦٦.١%	٦٢.٥%	٦٧.٥%	٦٤.٨%	٧٢.٢%	٦٧.٩%	٥٩.١%	٥٤.١%	٤٩.٧%	
٨٩.٣%	٨٦.٠%	٩٠.٤%	٨٧.٤%	٩٥.٥%	٩٣.٨%	٨٣.٢%	٨٢.٣%	٧٩.٤%	
١٢.٨%	١٣.٨%	١٥.٨%	١٥.٨%	١٦.٥%	١٧.٣%	١٣.٢%	١٥.٢%	١٥.٩%	
٧.٦%	٨.٦%	١٠.١%	١٠.٢%	١٠.٤%	١١.٤%	٩.٨%	١١.٨%	١٢.٤%	

المصدر: وزارة المالية و البنك المركزى المصرى.

( ) معدل النمو عن العام السابق.

١/ تعكس البيانات رصيد الدين المحلى لثلاث مستويات تجميعية هي: الدين المحلى لأجهزة الموازنة العامة. الدين المحلى المجمع للحكومة العامة. والدين العام المحلى المجمع. يشمل الدين المحلى لأجهزة الموازنة العامة أرصدة الدين المستحقة على وحدات الجهاز الإدارى، وحدات الإدارة المحلية، والهيئات الخدمية. ويتضمن الدين المحلى للحكومة العامة أرصدة الدين المجمع المستحق على أجهزة الموازنة العامة للدولة وبنك الإستثمار القومى وصناديق التأمين الإجتماعى. أما عن الدين العام المحلى فيشمل أرصدة الدين المحلى المجمع لكل من الحكومة العامة والهيئات الاقتصادية.

٢/ يمثل المديونية المستحقة على أجهزة الموازنة العامة (وحدات الجهاز الإدارى، وحدات الإدارة المحلية، والهيئات الخدمية).

٣/ جدير بالذكر ان التراجع في ودائع أجهزة الموازنة العامة ترجع الى استخدام حوالي ٦٠ مليار جنيهه وفقاً للقرار الجمهورى رقم ١٠٥ لعام ٢٠١٣.

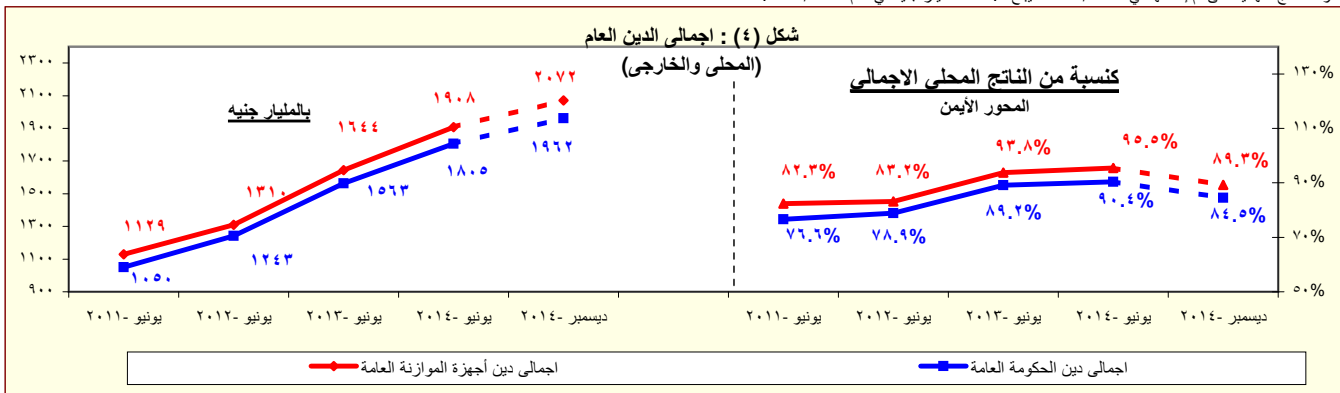
٤/ يمثل رصيد الدين المجمع المستحق على أجهزة الموازنة العامة للدولة و بنك الإستثمار القومى وصناديق التأمين الإجتماعى بعد إستبعاد المديونيات والعلاقات الداخلية فيما بين القطاعات الثلاثة و التى تتمثل فى إقتراض أجهزة الموازنة العامة من بنك الإستثمار القومى، سندات وزارة المالية لدى صناديق التأمين الإجتماعى و بنك الإستثمار القومى،سندات صناديق التأمين الإجتماعى و أخيراً إقتراض بنك الإستثمار القومى من صناديق التأمين الإجتماعى.

٥/ يمثل رصيد الدين المجمع المستحق على الحكومة العامة والهيئات الاقتصادية بعد إستبعاد إقتراض الهيئات الاقتصادية من بنك الإستثمار القومى، وإقتراض أجهزة الموازنة من الهيئات الاقتصادية.

٦/ ودائع الحكومة العامة والهيئات الاقتصادية بعد إستبعاد ودائع صناديق التأمين الإجتماعى وإقتراض قطاع الموازنة من الهيئات الاقتصادية.

٧/ البيان الربع سنوى لخدمة الدين الحكومى يعكس التدفقات التراكمية لخدمة الدين منذ بداية العام المالى .

٨/ قامت وزارة التخطيط بتقدير قيمة الناتج المحلى الإجمالى لعام ٢٠١٣/٢٠١٤ بنحو ١٩٩٧.٦ مليار جنيه، مقارنة بناتج محلى إجمالى قدره ١٧٥٣ مليار جنيه لعام ٢٠١٣/٢٠١٢. وتجدر الإشارة إلى أنه قد تم مراجعة تقديرات الناتج المحلى الإجمالى في ضوء النتائج النهائية التى تم إعلانها في ٢٠١٣/٢٠١٤، ليبلغ ٢٣٢١.١ مليار جنيه في عام ٢٠١٤/٢٠١٥.



المصدر: وزارة المالية - البنك المركزى المصرى.

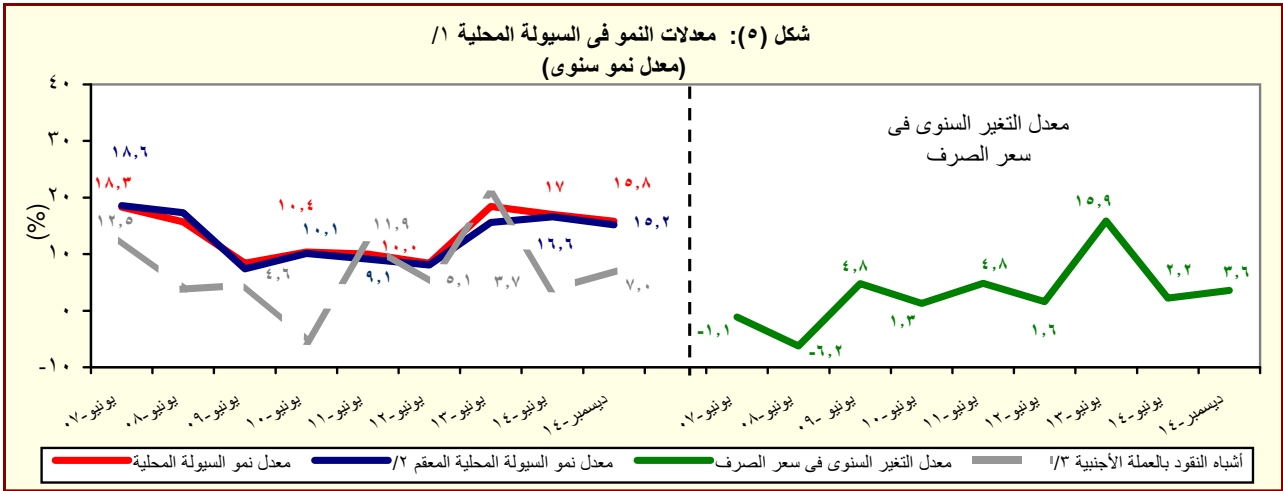
\* بيان مبدئى

القسم الأول: نظرة عامة على الأداء الإقتصادى والمالى (تابع)

بيان سنوى					أحدث بيان متاح			
٢٠١٠/٠٩	٢٠١١/١٠	٢٠١٢/١١	٢٠١٣/١٢	٢٠١٤/١٣	سبتمبر-١٤	أكتوبر-١٤	نوفمبر-١٤	ديسمبر-١٤*
ز. المؤشرات النقدية (نهاية الفترة)								
مليون جنيه								
٢٠٣,٠٧١	٢٥٠,٩٩٢	٢٦٣,٦٦٨	٣١٧,٩٤٤	٣٦٤,٤٧٣	٣٧٤,٦١٩	٣٦٨,٦٣٦	٣٦٣,٢٠٢	٣٦٢,٩٢٢
نقود الإحتياط <sup>١/</sup>								
٩١٧,٤٥٩	١,٠٠٩,٤١١	١,٠٠٩,٤٠٨	١,٢٩٦,٠٨٦	١,٥١٦,٦٠١	١,٥٤٣,٧٥٦	١,٥٦٠,٣٢٧	١,٥٧٢,٩٥٠	١,٦٠٦,٥٠٥
إجمالى السيولة								
٢١٤,٠٤٠	٢٤٨,٧٠٧	٢٧٤,٥١٠	٣٤٤,١٠٠	٤١٠,٥٥٤	٤٢٨,٢٠٠	٤٣١,٣٩٦	٤٣٤,١١٧	٤٤٥,٧٣٣
المعرض النقدى <sup>٢/</sup>								
٧٠٣,٤١٩	٧٦٠,٧٠٤	٨١٩,٨٩٨	٩٥١,٩٨٦	١,١٠٦,٠٤٧	١,١١٥,٥٥٦	١,١٢٨,٩٣١	١,١٣٨,٨٣٣	١,١٦٠,٧٧٢
أشباه النقود <sup>٣/</sup>								
معدل النمو السنوى								
١٦,٠	٢٣,٦	٥,١	٢٠,٦	١٤,٦	١٠,٤	١٠,١	٧,٥	٧,٩
نقود الإحتياط <sup>١/</sup>								
١٠,٤	١٠,٠	٨,٤	١٨,٤	١٧,٠	١٥,٦	١٥,٧	١٥,٦	١٥,٨
إجمالى السيولة (معدل النمو الاسمى)								
١١,١	١٠,٢-	٣٧,٨-	٢١,٨-	٣,٣-	٥,٤-	٨,٥-	١٢,٢-	٢٨,٣-
صافى الأصول الأجنبية <sup>٤/</sup>								
١٠,٠	١٩,٠	٢٣,٩	٢٥,٢	١٩,١	١٧,٨	١٨,١	١٨,٢	١٩,٨
صافى الأصول المحلية <sup>٤/</sup>								
٧,٧	٠,٨	٧,٣	٩,٨	٧,٤	١٠,٣	١٠,٦	١٠,٧	١١,٩
صافى المطلوبات من القطاع الخاص <sup>٥/</sup>								
٠,٣	١,٨-	١,١	٨,٦	٨,٨	٤,٥	٣,٩	٦,٥	٥,٧
إجمالى السيولة (معدل النمو الحقيقى)								
معدلات الإقراض الى الودائع <sup>٦/</sup>								
٣٤,٩	٣٤,٠	٢٨,٣	٢٨,٢	٢٢,٨	٢١,٥	٢١,٥	٢٠,٩	٢١,٦
القطاع الحكومى								
٥٤,٢	٥١,٢	٥٢,١	٤٨,٣	٤٣,٦	٤٤,٠	٤٤,٢	٤٣,٨	٤٣,٤
القطاع غير الحكومى								
٤٧,٦	٤٦,٤	٤٨,٧	٤٥,١	٤٠,١	٤٠,٣	٤٠,١	٣٩,٦	٣٨,٤
بالعملة المحلية								
٧٩,٩	٦٩,٠	٦٥,١	٥٩,٩	٥٨,٥	٥٩,٧	٦٢,١	٦٢,٦	٦٦,٩
بالعملة الأجنبية								
مؤشرات:								
٤,٥٢	٤,٠٢	٤,١٥	٤,٠٨	٤,١٦	٤,١٢	٤,٢٣	٤,٣٣	٤,٤٣
مضاعف السيولة المحلية <sup>٧/</sup>								
١,٣٨	١,٤٢	١,٥٠	١,٤٧	١,٤٢	١,٦١	١,٦٠	١,٥٨	١,٥٥
معدل دوران النقود (وسطى) <sup>٨/</sup>								
١٧,٢	١٧,٥	١٧,٠	١٧,٣	١٥,٦	١٥,٤	١٥,٢	١٥,٠	١٤,٥
معدل الدورلة فى السيولة المحلية <sup>٩/</sup>								
٢٢,٩	٢٤,٠	٢٣,٩	٢٤,٤	٢٣,٤	٢٢,٨	٢٢,٥	٢١,٩	٢١,٠
معدل الدورلة فى الودائع <sup>١٠/</sup>								
٧٦,٠	٧٣,٦	٦٩,٥	٧٣,٩	٧٥,٩	٦٦,٥	٦٧,٢	٦٧,٨	٦٩,٢
نسبة إجمالى السيولة / الناتج المحلى الإجمالى								

المصادر: البنك المركزى المصرى وحسابات وزارة المالية.  
\* مبدئى.

- ١/ تتضمن النقود المتداولة خارج البنك المركزى بالإضافة إلى ودائع البنوك لدى البنك المركزى بالجنيه المصرى.
- ٢/ يتضمن النقود المتداولة خارج الجهاز المصرفى بالإضافة إلى الودائع الجارية بالعملة المحلية. لا تتضمن الشيكات والحوالات تحت التحصيل.
- ٣/ تتضمن الودائع الجارية بالعملة الاجنبية والودائع غير الجارية بالعملات المحلية والأجنبية .
- ٤/ تم تفعيل إتفاقية الحساب المجدد بين البنك المركزى ووزارة المالية فى يونيو ٢٠٠٨، مما أدى الى إهلاك جزء من السندات الصادرة عن وزارة المالية لصالح البنك المركزى.
- ٥/ يتضمن المطلوبات من القطاع الخاص و القطاع العائلى.
- ٦/ لا تتضمن كل من الودائع لدى البنك المركزى والقروض الممنوحة من قبل البنك المركزى.
- ٧/ إجمالى السيولة المحلية / نقود الإحتياط.
- ٨/ الناتج المحلى الإجمالى / متوسط إجمالى السيولة المحلية (M٢). متوسط إجمالى السيولة المحلية =  $\frac{[ (M٢) t + (M٢) t - 1 ]}{٢}$ .
- ٩/ يمثل نسبة الودائع الجارية و غير الجارية بالعملات الأجنبية إلى إجمالى السيولة المحلية. لا تتضمن كل من ودائع غير المقيمين (جزء من صافى الأصول الأجنبية) والودائع الحكومية.
- ١٠/ يمثل نسبة الودائع الحكومية و غير الحكومية بالعملات الأجنبية إلى إجمالى الودائع لدى البنوك. غير متضمن ودائع البنوك لدى البنك المركزى.



المصدر: البنك المركزى المصرى وحسابات وزارة المالية.

- ١/ إجمالى السيولة المحلية تتكون من المعرض النقدى وأشباه النقود.
- ٢/ معدل النمو فى السيولة المحلية باستخدام سعر الصرف الثابت، ويتم حسابه عن طريق تطبيق سعر الصرف السائد فى نفس الفترة من العام السابق للفترة الحالية.
- ٣/ الودائع الجارية و غير الجارية بالعملات الأجنبية .

القسم الأول: نظرة عامة على الأداء الإقتصادي والمالى (تابع)

بيان ربع سنوي				بيان سنوى					
ديسمبر-١٤	سبتمبر-١٤	يونيو-١٤	ديسمبر-١٣	٢٠١٤/١٣	٢٠١٣/١٢	٢٠١٢/١١	٢٠١١/١٠	٢٠١٠/٠٩	
ج- القطاع المالى والاستثمارات									
--	٢,٩	٤,٥	٣,٤	١٤,٠	١٤,٢	١٦,٤	١٧,١	١٩,٥	إجمالى الاستثمارات المحلية (نسبة إلى الناتج المحلى الإجمالى) <sup>١/</sup>
٠,٣	٠,٥	٠,٤	٠,٥	١,٤	١,٤	١,٥	٠,٩	٣,١	الاستثمارات الأجنبية المباشرة (نسبة إلى الناتج المحلى الإجمالى) <sup>١/ ١/</sup>
مؤشرات سوق المال ( نهاية العام الميلادى) <sup>١/٣</sup>									
٤,١-	٣,٩	١,٠-	٩,٧	١٠	١٤	١٠-	٦,٥	٥,٨	العائد على مؤشر EGX-٣٠
٢,٢	٠,٨	١,٨	٠,٨	٠,٨	٢,٠	١,٤	٠,٦	٢,١	معدل تنذب مؤشر EGX-٣٠
٥٠٠,٠	٥٢٦,٠	٤٧٨,٠	٤٢٦,٨	٤٢٦,٨	٣٧٥,٦	٢٨٨,٥	٤٨٨,٢	٤٩٩,٦	رأس المال السوقي (مليار جنيه) <sup>١/٤</sup>
٢١,٥	٢٢,٧	٢٣,٩	٢١,٤	٢١,٤	٢١,٤	١٨,٣	٣٥,٦	٤١,٤	رأس المال السوقي (نسبة إلى الناتج المحلى الإجمالى) <sup>١/٥</sup>
٣,٣	٣,٠	٣,٨	٢,١	٢,١	٢,٣	١,٧	٣,١	٥,١	معدل دوران الأسهم <sup>١/٦</sup>
١٧,٦	٢٦,٠	١٩,٩	١٢,٩	١٢,٩	٢٠,٧	٢٥,٧	٢٣,٦	٢٤,٩	معاملات الأجانب (نسبة من إجمالى قيمة التداول)
٢٠,٢	٢١,٢	١٥,٤	١٤,٨	١٤,٨	١٢,٤	١٠,٥	١٤,٧	١٢,١	مضاعف الربحية <sup>١/٧</sup>
٩,٣	٨,٦	٦,١	٦,٦	٦,٦	٨,٦	١٠,٤	٧,١	٧,٠	عائد السهم (%) <sup>١/٨</sup>
٥١٢,١٦٨	٤٧٦,٦٣٥	٤٤٦,٩٠٧	٣٥٢,٢٠٠	٣٥٢,٢٠٠	٣٢٥,٨٣٥	٢٤٨,٨٦٩	٢٢٦,٧٩٩	١٣٤,٢٢٦	سندات مقيدة (مليون جنيه)
القطاع المصرفى (مليون جنيه): <sup>١/٩</sup>									
١,٩٦٨,٣٨٠	١,٨٩٨,١٦٩	١,٨١٦,٨٧٣	١,٦٨٤,٣٤٣	١,٨١٦,٨٧٣	١,٥٦٣,٨٤٩	١,٣٦٦,١٦٠	١,٢٦٩,٦٩٠	١,٢٢٠,٦٥٥	إجمالى الأصول
٦٢٩,٢٢١	٦٠١,٢٤٢	٥٨٧,٨٥٢	٥٥٠,٣٠٣	٥٨٧,٨٥٢	٥٤٩,١٢٠	٥٠٦,٧٣٦	٤٧٤,١٣٩	٤٦٥,٩٩٠	إجمالى أرصدة الإقراض و الخصم
٧٩,٤٣٨	٧٨,٦٨٦	٧٧,٥٥٥	٧٦,٥٠٩	٧٧,٥٥٥	٧٢,٠٦١	٦٧,٣٤٥	٥٩,٠٤٩	٤٦,٥٩٨	رأس المال
١,٥٥٥,٣٣٤	١,٤٦٢,٣٢٦	١,٤٢٩,٤٣٢	١,٣١١,٧٩٥	١,٤٢٩,٤٣٢	١,٠١٨٦,٩٨٥	١,٠٢٣,٥١٧	٩٥٧,٠٣٧	٨٩٢,٤٩٢	إجمالى الودائع
--	٨,٩	٩,١	٩,١	٩,١	٩,٣	٩,٨	١٠,٥	١٣,٦	القروض غير المنتظمة إلى إجمالى القروض
مؤشرات مختارة									
مؤشرات السيولة فى الجهاز المصرفى									
٤٠,٣	٤١,٠	٤١,٠	٤١,٨	٤١,٠	٤٦,١	٤٩,٤	٤٩,١	٥١,٨	القروض / الودائع <sup>١/١٠</sup>
٣٢,٠	٣١,٧	٣٢,٤	٣٢,٧	٣٢,٤	٣٥,١	٣٧,١	٣٧,٣	٣٨,٢	القروض / الأصول <sup>١/١١</sup>
٤٥,٩	٤٥,٥	٤٥,٤	٤٣,٦	٤٥,٤	٤١,٨	٤٠,٦	٣٧,٣	٣٣,٣	الأوراق المالية / الأصول <sup>١/١١</sup>
٧٩,٠	٧٧,٠	٧٨,٧	٧٧,٩	٧٨,٧	٧٥,٩	٧٤,٩	٧٥,٤	٧٣,١	الودائع / الأصول <sup>١/١١</sup>
٦,٢	٦,٥	٦,٩	٦,٧	٦,٩	٦,٩	٦,٨	٦,٤	٦,٢	رأس المال / الأصول <sup>١/١١</sup>
٣,٣	٣,٣	٣,٥	٣,٦	٣,٥	٣,٩	٤,٠	٤,٣	٥,٨	مخصصات القروض / إجمالى الأصول <sup>١/١١</sup>

المصادر: الهيئة العامة لسوق المال والبنك المركزى المصرى.

-- بيان غير متاح.

١/ تم حساب المؤشرات الربع سنوية كنسبة من الناتج المحلى الإجمالى للعام بأكمله.

٢/ صافى الإستثمارات الأجنبية المباشرة تشمل الإستثمار الاجنبى فى قطاع البترول.

٣/ البيانات السنوية تعكس نهاية ديسمبر من كل عام.

٤/ القيمة السوقية للأرصدة القائمة. يمثل ناتج ضرب عدد الأسهم القائمة فى سعر السوق السائد.

٥/ قامت وزارة التخطيط بتقدير قيمة الناتج المحلى الإجمالى لعام ٢٠١٤/٢٠١٣ بنحو ١٩٩٧,٦ مليار جنيه، مقارنة بناتج محلى إجمالى قدره ١٧٥٣ مليار جنيه لعام ٢٠١٣/٢٠١٢. وتجدر الإشارة إلى أنه قد تم مراجعة تقديرات الناتج المحلى الإجمالى فى ضوء النتائج النهائية التى تم إعلانها فى ٢٠١٤/٢٠١٣، لينبلغ ٢٢٢١,١ مليار جنيه فى عام ٢٠١٥/٢٠١٤.

٦/ معدل دوران الأسهم = قيمة تداول الأسهم المقيدة / رأس المال السوقي.

٧/ ويعرف أيضا بمعدل السعر على العائد، ويقاس بنسبة سعر السوق لكل سهم إلى أرباحه السنوية.

٨/ الكوبون السنوى الموزع / سعر السهم الجارى.

٩/ تعكس بيانات البنوك التجارية.

١٠/ تتضمن القروض والودائع الحكومية وغير الحكومية، ولا تشمل ودائع البنوك لدى البنك المركزى المصرى.

١١/ لدى البنوك العامة فى مصر، بخلاف البنك المركزى.

القسم الأول: نظرة عامة على الأداء الإقتصادى والمالى (تابع)

بيان سنوي					بيان ربع سنوي				
٢٠١٠/٠٩	٢٠١١/١٠	٢٠١٢/١١	٢٠١٣/١٢	*٢٠١٤/١٣	اكتوبر-ديسمبر ٢٠١٣	ابريل -يونيو ٢٠١٤	يوليو -سبتمبر ٢٠١٤	اكتوبر-ديسمبر ٢٠١٤	
ك- معاملات القطاع الخارجى									
(مليون دولار)									
٥٧,٨٩٩	٦٢,٠٠٢	٦٤,٣٥٢	٦٨,٤٧٧	٧٤,١١٨	١٧,٣٠٤	١٨,٦٠٥	١٩,١٠٧	١٧,٥٧٥	إجمالى المتحصلات الجارية
٦٢,٢١٧	٦٨,٠٩٠	٧٤,٤٩٨	٧٤,٨٦٨	٧٦,٤٧٥	١٨,٧٧٩	٢٠,٤١٨	٢٠,٥٥٠	٢٠,٤٣٣	إجمالى المدفوعات الجارية
-٢٥,١٢٠	-٢٧,١٠٣	-٣٤,١٣٩	-٣٠,٦٩٥	-٣٣,٧٠٣	-٧,٥٥٧	-٩,٦٠٧	-٩,٧٤٢	-١٠,٤٣٠	الميزان التجارى
١٠,٣٣٩	٧,٨٧٨	٥,٥٨٥	٥,٠٣٩	٩٧٩	-٢٤٥	٥٦٠	٢,١١٠	١,٧٧٦	الميزان الخدمى
-٤,٣١٨	-٦,٠٨٨	-١٠,١٤٦	-٦,٣٩٠	-٢,٣٥٦	-١,٤٧٦	-١,٨١٣	-١,٤٤٤	-٢,٨٥٧	ميزان المعاملات الجارية
٨,٩٨٠	٤,١٩٩	١,٠٢٣	٩,٧٧٣	٤,٩٣٥	١,٣٧١	١,٩٨٥	٨١١	٧٢	صافى تدفقات ميزان المعاملات الرأسمالية والمالية
٣,٣٥٦	-٩,٧٥٤	-١١,٢٧٨	٢٣٧	١,٤٧٩	-١,٧٤٧	-٧٣٩	٤١٠	-١,٤٢٧	الميزان الكلى (ميزان المدفوعات)
٣٥,٢٢١	٢٦,٥٦٤	١٥,٥٣٤	١٤,٩٣٦	١٦,٦٨٧	١٧,٠٣٢	١٦,٦٨٧	١٦,٨٧٢	١٥,٣٣٣	صافى الإحتياطيات الدولية <sup>١/</sup>
(نسبة إلى الناتج المحلى الإجمالى) <sup>٢/</sup>									
٢٦.٥	٢٦.٣	٢٤.٥	٢٥.٢	٢٥.٩	٦.٠	٦.٦	٥.٩	٥.٤	إجمالى المتحصلات الجارية
٢٨.٤	٢٨.٩	٢٨.٣	٢٧.٥	٢٦.٧	٦.٥	٧.٢	٦.٣	٦.٣	إجمالى المدفوعات الجارية
-١١.٥	-١١.٥	-١٣.٠	-١١.٣	-١١.٨	-٢.٦	-٣.٤	-٣.٠	-٣.٢	الميزان التجارى
٤.٧	٣.٣	٢.١	١.٩	٠.٣	-٠.١	-٠.٢٠	-٠.٦٥	-٠.٥	الميزان الخدمى
-٢.٠	-٢.٦	-٣.٩	-٢.٤	-٠.٨	-٠.٥	-٠.٦	-٠.٤	-٠.٩	ميزان المعاملات الجارية
١.٥	-٤.١	-٤.٣	٠.١	٠.٥	-٠.٦	-٠.٣	٠.١	-٠.٤	الميزان الكلى (ميزان المدفوعات)
نسبة إلى إجمالى المتحصلات الجارية <sup>٣/</sup>									
٢٣.٩	٢٤.٣	٢١.٧	٢٠.٦	٢٢.٠	١٩.٥	١٩.٣	١٨.٦	١٩.٥	الصادرات غير البتروولية
١٨.٠	١٩.٨	١٧.٦	١٩.٣	٢٠.٠	٢٠.٧	١٦.٠	١٥.٢	١٣.٤	الصادرات البتروولية
٢٠.٤	١٧.٣	١٤.٨	١٤.٤	٨.٢	٥.٥	٨.٧	١٠.٩	١٠.٩	السياحة
١٦.٧	٢٠.٢	٢٧.٩	٢٧.٢	٢٩.٧	٢٥.٧	٢٨.٧	٢٤.٧	٢٦.٦	التحويلات الخاصة
مؤشرات أخرى (%)									
٤٩	٥٠	٤٢	٤٧	٤٤	٤٧.٩	٤٠.٦	٣٩.٩	٣٥.٦	نسبة تغطية الصادرات للواردات السلعية
١٧٨	١٥٦	١٣٧	١٢٩	١٠٦	٩٤	١١٣	١٤٩	١٤٢	نسبة تغطية الصادرات للواردات الخدمية
٨.٦	٥.٩	٣.١	٣.١	٣.٣	٣.٥	٣.١	٣.١	٢.٨	نسبة تغطية صافى الإحتياطيات الدولية للواردات (عدد الاشهر) <sup>٤/</sup>
١٠٤.٨	٧٦.١	٤٥.٢	٣٤.٦	٣٦.٢	٣٧.٢	٣٦.٢	٣٧.٦	٣٧.٠	نسبة صافى الإحتياطيات الدولية إلى الدين الخارجى (%) <sup>٥/</sup>

المصدر: البنك المركزى المصرى.

\* بيان مبدئى.

١/ قد تظهر بعض الفروق فى تقييم الإحتياطيات الدولية نتيجة استخدام أسعار صرف مختلفة داخل محفظة الإحتياطى من العملات الأجنبية.

٢/ تم حساب المؤشرات الربع سنوية باستخدام بيانات الناتج المحلى الإجمالى للعام بأكمله. قامت وزارة التخطيط بتقدير قيمة الناتج المحلى الإجمالى لعام ٢٠١٣/٢٠١٤ بنحو ١٩٩٧.٦ مليار جنيه، مقارنة بناتج محلى إجمالى قدره ١٧٥٣ مليار جنيه لعام ٢٠١٢/٢٠١٣. وتجدر الإشارة إلى أنه قد تم مراجعة تقديرات الناتج المحلى الإجمالى في ضوء النتائج النهائية التى تم إعلانها في ٢٠١٤/٢٠١٣، ليبلغ ٢٣٢١.١ مليار جنيه في عام ٢٠١٤/٢٠١٥.

٣/ بإستبعاد التحويلات الرسمية.

٤/ بعدد أشهر الواردات.

٥/ لا يشمل مديونية القطاع الخاص غير المضمونة.