

# القسم الثالث

## الأسعار المحلية

|          |   |    |
|----------|---|----|
| جدول (٤) | معدلات التضخم السنوية في الأرقام القياسية للأسعار المحلية-----  | ١٧ |
| جدول (٥) | معدلات التضخم السنوية لأسعار المستهلكين-----                    | ١٨ |
| جدول (٦) | معدل التضخم السنوى لأسعار المنتجين طبقاً للنشاط الأقتصادي-----  | ١٩ |
| جدول (٧) | معدل التضخم السنوى لأسعار المنتجين طبقاً للإستخدام النهائى----- | ٢٠ |
| جدول (٨) | معدل التضخم السنوى لأسعار المنتجين طبقاً لدرجة التصنيع-----     | ٢٠ |
| جدول (٩) | تطور أسعار الصرف-----   | ٢١ |

جدول (٤): معدلات التضخم السنوية في الأرقام القياسية للأسعار المحلية : ١/٢/٣

بيان ملخص  
٢٠٢٠ - ٢٠١٧

| ٢٠٢٠          |                     |                                 |               | ٢٠١٩          |                     |                                 |               | ٢٠١٨          |                     |                                 |               | ٢٠١٧          |                     |                                 |               |
|---------------|---------------------|---------------------------------|---------------|---------------|---------------------|---------------------------------|---------------|---------------|---------------------|---------------------------------|---------------|---------------|---------------------|---------------------------------|---------------|
| الرقم القياسي | معدل التضخم الأساسي | الرقم القياسي لأسعار المستهلكين |               | الرقم القياسي | معدل التضخم الأساسي | الرقم القياسي لأسعار المستهلكين |               | الرقم القياسي | معدل التضخم الأساسي | الرقم القياسي لأسعار المستهلكين |               | الرقم القياسي | معدل التضخم الأساسي | الرقم القياسي لأسعار المستهلكين |               |
|               |                     | إجمالي                          | حضر الجمهورية |               |                     | إجمالي                          | حضر الجمهورية |               |                     | إجمالي                          | حضر الجمهورية |               |                     | إجمالي                          | حضر الجمهورية |
| --            | ٢,٧                 | ٦,٨                             | ٧,٢           | ٧,٨           | ٨,٦                 | ١٢,٢                            | ١٢,٧          | ٢٥,٠          | ١٤,٤                | ١٧,٠                            | ١٧,١          | ٣٧,٢          | ٣٠,٩                | ٢٩,٦                            | ٢٨,١          |
| --            | ١,٩                 | ٤,٩                             | ٥,٣           | ١١,٩          | ٩,٢                 | ١٣,٩                            | ١٤,٤          | ٢٢,٨          | ١١,٩                | ١٤,٣                            | ١٤,٤          | ٣٧,٧          | ٣٣,١                | ٣١,٧                            | ٣٠,٢          |
|               |                     |                                 |               | ١٢,٧          | ٨,٩                 | ١٣,٨                            | ١٤,٢          | ٢٤,١          | ١١,٦                | ١٣,١                            | ١٣,٣          | ٣٧,١          | ٣٢,٣                | ٣٢,٥                            | ٣٠,٩          |
|               |                     |                                 |               | ١٢,٩          | ٨,١                 | ١٢,٥                            | ١٣,٠          | ٢٤,٠          | ١١,٦                | ١٢,٩                            | ١٣,١          | ٣٨,١          | ٣٢,١                | ٣٢,٩                            | ٣١,٥          |
|               |                     |                                 |               | ١٠,٢          | ٧,٨                 | ١٣,٢                            | ١٤,١          | ٢٨,١          | ١١,٥                | ١١,٤                            | ٣٥,٧          | ٣٠,٦          | ٣٠,٩                | ٢٩,٧                            |               |
|               |                     |                                 |               | ٣,٠           | ٦,٤                 | ٨,٩                             | ٩,٤           | ٣٤,٠          | ١٠,٩                | ١٣,٨                            | ١٤,٤          | ٣٤,٩          | ٣١,٩                | ٢٩,٨                            |               |
|               |                     |                                 |               | ٣,٣           | ٥,٩                 | ٧,٨                             | ٨,٧           | ٣٠,٤          | ٨,٥                 | ١٣,٠                            | ١٣,٥          | ٣٨,٧          | ٣٥,٣                | ٣٤,٢                            | ٣٣,٠          |
|               |                     |                                 |               | ٠,٥           | ٤,٩                 | ٦,٧                             | ٧,٥           | ٢٥,٦          | ٨,٨                 | ١٣,٦                            | ١٤,٢          | ٣٨,٢          | ٣٤,٩                | ٣٣,٢                            | ٣١,٩          |
|               |                     |                                 |               | ٠,٥-          | ٢,٦                 | ٤,٣                             | ٤,٨           | ٢٤,٤          | ٨,٦                 | ١٥,٤                            | ١٦,٠          | ٣٨,٨          | ٣٣,٣                | ٣٢,٩                            | ٣١,٦          |
|               |                     |                                 |               | ٥,٠-          | ٢,٧                 | ٢,٤                             | ٣,١           | ٢٦,٣          | ٨,٩                 | ١٧,٥                            | ١٧,٧          | ٣٥,١          | ٣٠,٥                | ٣١,٨                            | ٣٠,٨          |
|               |                     |                                 |               | ٠,٣           | ٢,١                 | ٢,٧                             | ٣,٦           | ١٨,١          | ٧,٩                 | ١٥,٦                            | ١٥,٧          | ٢٧,٩          | ٢٥,٥                | ٢٦,٧                            | ٢٦,٠          |
|               |                     |                                 |               | --            | ٢,٤                 | ٦,٨                             | ٧,١           | ٩,٠           | ٨,٣                 | ١١,١                            | ١٢,٠          | ٢٦,٩          | ١٩,٩                | ٢٢,٣                            | ٢١,٩          |

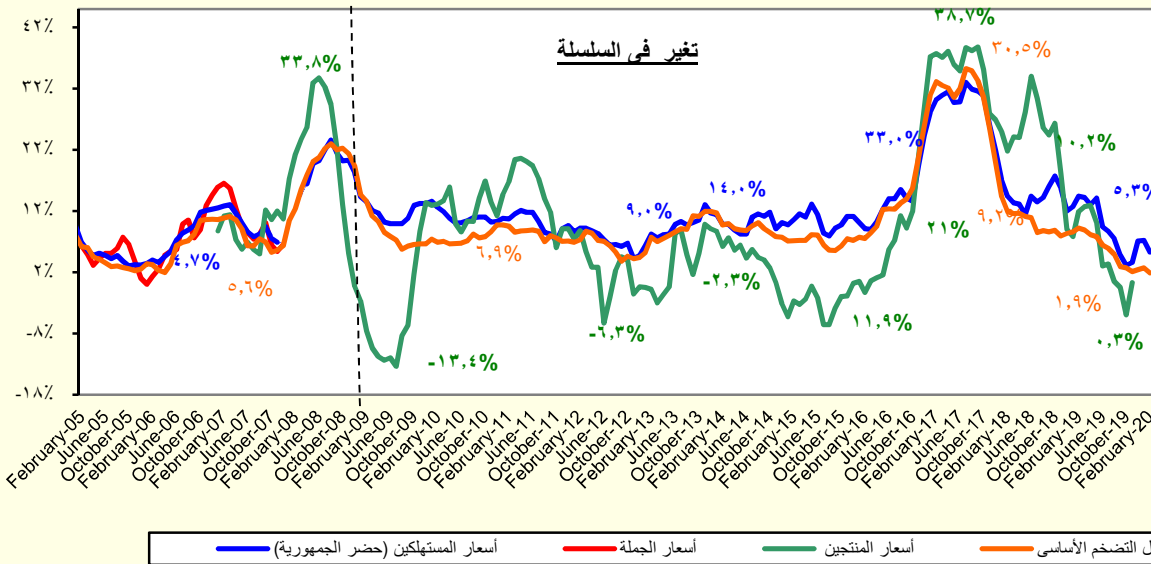
المصدر: الجهاز المركزي للتعبئة العامة والإحصاء.

١/ قام الجهاز المركزي للتعبئة العامة والإحصاء بإستحداث سلسلة جديدة للأرقام القياسية لأسعار المستهلكين بدءاً من سبتمبر ٢٠١٩ ، وذلك بإستخدام عام ٢٠١٩/٢٠١٨ سنة أساس للسلسلة الجديدة، وبإستخدام أوزان جديدة للمجموعات السلعية الرئيسية مستخرجة في ضوء نتائج بحث الدخل والإنفاق والإستهلاك لعام ٢٠١٨/٢٠١٧. هذا، وتجدر الإشارة إلى أن سلسلة أسعار المستهلكين ما قبل أغسطس ٢٠١٩ مبنية على أساس شهر يناير ٢٠١٠ ، كما إعتمدت الأوزان السابقة على بحث الدخل والإنفاق والإستهلاك للعام المالي ٢٠٠٨/٢٠٠٩ .

٢/ قام الجهاز المركزي للتعبئة العامة والإحصاء بإصدار رقم قياسي لأسعار المنتجين بدءاً من سبتمبر ٢٠٠٧ ، وذلك بإستخدام أسعار السلع والخدمات للسنة المالية (٢٠٠٤-٢٠٠٥) كفترة أساس لسلسلة الأرقام القياسية، كما تم إستخراج الأوزان بإستخدام متوسط عامي (٢٠٠٢-٢٠٠٣ ، ٢٠٠٣-٢٠٠٤) للقيم الإجمالية للإنتاج الصناعي والزراعي والخدمي. وجدير بالذكر أن السلسلة الزمنية لمعدلات التضخم لأسعار المنتجين للفترة ما قبل سبتمبر ٢٠٠٧ غير متاحة بعد.

٣/ قام البنك المركزي المصري بإصدار مؤشر التضخم الأساسي (Core Inflation) ، وهو مشتق من الرقم القياسي العام لأسعار المستهلكين مستبعداً منه بعض السلع التي تتحدد أسعارها إدارياً (وتمثل ١٩,٤% من السلة السلعية للمستهلكين)، بالإضافة إلى السلع التي تتأثر بصدمات مؤقتة من جانب العرض (الخضراوات والفاكهة وتمثل ٨,٨% من السلة السلعية للمستهلكين).

شكل ( 7 ) : تطور معدلات التضخم السنوية  
(يناير 2005 - فبراير 2020)



جدول (٥): معدل التضخم السنوى لأسعار المستهلكين<sup>١/</sup>  
(نسبة التغير)

| بيان ربع سنوي <sup>٢/</sup> |                      |                       |                                     |                                     | بيان شهري <sup>٣/</sup>                                    |            |              |      |      |
|-----------------------------|----------------------|-----------------------|-------------------------------------|-------------------------------------|--|------------|--------------|------|------|
| يناير- مارس<br>٢٠١٩         | ابريل- يونيو<br>٢٠١٩ | يوليو- سبتمبر<br>٢٠١٩ | أكتوبر-ديسمبر <sup>٤/</sup><br>٢٠١٩ |                                     | فبراير- ٢٠١٩<br>نوفمبر- ٢٠١٩<br>ديسمبر- ٢٠١٩<br>يناير ٢٠٢٠ | يناير ٢٠٢٠ | فبراير- ٢٠٢٠ |      |      |
| ١٣.٧                        | ١٢.١                 | ٧.٠                   | ٤.٦                                 | معدل التضخم لأسعار المستهلكين       | ١٤.٤   | ٣.٦        | ٧.١          | ٧.٢  | ٥.٣  |
| ١٤.٤                        | ١٢.٨                 | ٥.٤                   | ٢.٥-                                | الطعام والشراب                      | ١٥.٤   | -٤.٦       | ١.٨          | ٢.٦  | -٠.٩ |
| ١٠.٥                        | ١٠.٤                 | ٢.٣                   | ١.٦                                 | المشروبات الكحولية والدخان          | ١٠.٥   | ١.٧        | ١.٥          | ١.٤  | ١.٤  |
| ٩.١                         | ٨.٣                  | ٦.٨                   | ٥.٢                                 | الملابس والاقمشة و أغطية القدم      | ٩.٩  | ٥.٥        | ٣.٩          | ٤.٠  | ٣.٧  |
| ١٤.٩                        | ١٠.٥                 | ٧.٤                   | ٤.٦                                 | المسكن والمياه و الكهرباء و الوقود  | ١٤.٩   | ٤.٧        | ٤.٦          | ٤.٦  | ٤.٧  |
| ٤.٨                         | ٤.٢                  | ١.٥                   | ١.٨                                 | الاثاث و المعدات المنزلية و الصيانة | ٤.٨  | ١.٨        | ١.٩          | ١.٨  | ٢.٢  |
| ٥.٣                         | ٥.٤                  | ٨.١                   | ١١.٧                                | الرعاية الصحية                      | ٥.٤  | ١١.٧       | ١١.٨         | ١١.٧ | ١١.٥ |
| ٣٩.٥                        | ٢٣.٥                 | ١١.٤                  | ١٦.١                                | النقل والمواصلات                    | ٣٩.٥   | ١٦.٠       | ١٦.٠         | ١٦.٢ | ١٦.١ |
| ٠.٠                         | ٠.١                  | ٠.٨                   | ٢.٠                                 | الاتصالات السلكية واللا سلكية       | ٠.٠  | ٢.٠        | ٢.٠          | ٢.٠  | ٢.٠  |
| ٧.٠                         | ١٠.٩                 | ١١.٨                  | ١٤.٣                                | الثقافة والترفيه                    | ٨.٢  | ١٣.٨       | ١٣.٨         | ١٣.٧ | ١٣.٥ |
| ١٤.٦                        | ١٤.٦                 | ١٤.٦                  | ٢١.٨                                | التعليم                             | ١٤.٧   | ٢١.٨       | ٢١.٨         | ٢١.٨ | ٢١.٨ |
| ١٢.٠                        | ١٢.٩                 | ١٠.١                  | ١١.٣                                | المطاعم و الفنادق                   | ١٢.٠   | ١١.٤       | ١٠.٩         | ١٠.٣ | ١٠.٦ |
| ٨.٠                         | ٨.٢                  | ٦.٦                   | ٥.٦                                 | خدمات متنوعة                        | ٨.١  | ٥.٦        | ٥.٤          | ٣.٧  | ٣.٧  |

المصدر: الجهاز المركزى للتعبئة العامة والإحصاء.

١/ في حضر الجمهورية.

٢/ التغير فى الرقم القياسى عن الفترة المقابلة فى العام السابق. بدءاً من الفترة يوليو-سبتمبر ٢٠١٠ تعكس البيانات السلسلة الجديدة لأسعار المستهلكين والتي تستخدم شهر يناير ٢٠١٠ كشهر أساس، بالإضافة إلى استخدام أوزان جديدة للمجموعات السلعية الرئيسية مستخرجة فى ضوء نتائج بحث الدخل والإنفاق والإستهلاك لعام ٢٠٠٨/٢٠٠٩.

٣/ التغير فى الرقم القياسى عن الشهر المقابل فى العام السابق . بدءاً من يناير ٢٠٠٩ تعكس البيانات السلسلة الجديدة لأسعار المستهلكين والتي تستخدم شهر يناير ٢٠١٠ كشهر أساس.

٤/ قام الجهاز المركزى للتعبئة العامة والإحصاء بإستحداث سلسلة جديدة للأرقام القياسية لأسعار المستهلكين بدءاً من سبتمبر ٢٠١٩ ، وذلك بإستخدام عام ٢٠١٨/٢٠١٩ سنة أساس للسلسلة الجديدة، وبإستخدام أوزان جديدة للمجموعات السلعية الرئيسية مستخرجة فى ضوء نتائج بحث الدخل والإنفاق والإستهلاك لعام ٢٠١٧/٢٠١٨. هذا، وتجدر الإشارة إلى أن سلسلة أسعار المستهلكين ما قبل أغسطس ٢٠١٩ مبنية على أساس شهر يناير ٢٠١٠ ، كما إعتمدت الأوزان السابقة على بحث الدخل والإنفاق والإستهلاك للعام المالى ٢٠٠٨/٢٠٠٩ .

جدول (٦): معدل التضخم السنوى لأسعار المنتجين طبقاً للنشاط الإقتصادي<sup>١/</sup>  
(نسبة التغير)

| بيان ربع سنوي <sup>٢/</sup>           |                   |                    |                     |           | بيان شهري <sup>٣/</sup> |            |            |           |   |
|---------------------------------------|-------------------|--------------------|---------------------|-----------|-------------------------|------------|------------|-----------|---|
| أكتوبر- ديسمبر ٢٠١٦                   | أبريل- يونيو ٢٠١٧ | يوليو- سبتمبر ٢٠١٧ | أكتوبر- ديسمبر ٢٠١٧ | يناير- ١٧ | أكتوبر- ١٧              | نوفمبر- ١٧ | ديسمبر- ١٧ | يناير- ١٨ |   |
| معدل التضخم لأسعار المنتجين           |                   |                    |                     |           |                         |            |            |           |   |
| الزراعة وإستغلال الغابات وصيد الأسماك |                   |                    |                     |           |                         |            |            |           |   |
| ١٥,٢                                  | ٣٢,٩              | ٣٠,٠               | ١,١-                | ٢٧,٢      | ٣٢,٠                    | ٢٨,٢       | ٢٦,٩       | ٢٣,١      | المحاصيل ومنتجات الصيد وأنشطة الخدمات ذات الصلة                               |
| ١٥,٥                                  | ٣٣,٦              | ٣٠,٧               | ٠,٩-                | ٢٧,٩      | ٣٣,١                    | ٢٩,٤       | ٢٤,٦       | ٢١,٥      | صيد الاسماك وتربية الأحياء المائية  |
| ١١,٤                                  | ٢٢,٨              | ٢٠,٣               | ١,٥-                | ١٨,٦      | ١٦,٣                    | ١٢,٠       | ٦٣,٥       | ٤٦,٣      | التعدين وإستغلال المحاجر  |
| ٨,٠                                   | ٩,٨               | ١٢,٨               | ٤٢,٣                | ٥٠,١      | ١٥,٧                    | ٢٣,٤       | ٢٣,٠       | ٢٧,٦      |   |
| ٨,٩                                   | ١٠,٢              | ١٣,٨               | ٤٣,٤                | ٥٢,٠      | ١٥,٨                    | ٢٣,٧       | ٢٣,٢       | ٢٧,٨      | إستخراج البترول الخام والغاز الطبيعي  |
| -٢٢,٤                                 | ٥,٩-              | -٢١,٣              | ١٠,٩-               | -٩,٢      | ٨,٢                     | ٧,٤        | ٤,٤        | ٥,٥       | التعدين وإستغلال المحاجر الأخرى   |
| ٢٩,٥                                  | ٥١,٣              | ٦٠,٠               | ١١,٦                | ٤٩,٧      | ٤٨,٥                    | ٢٩,٥       | ٣٠,٤       | ٢٣,٩      | الصناعات التحويلية  |
| ١٦,٤                                  | ٤٦,٧              | ٤٦,١               | ٨,٦                 | ٣١,٤      | ٣٧,٨                    | ٣٠,٦       | ٣٢,١       | ٢٢,٢      |   |
| ٢٩,٦                                  | ٢٩,٦              | ٢٩,٦               | ١,٢                 | ٢٩,٦      | ٩,٦                     | ٩,٦        | ١١,٦       | ١١,٦      | صناعة المنتجات الغذائية   |
| ٣٢,١                                  | ٢٣,١              | ١٦,٢               | ١٥,٥-               | ٤٠,٥      | ١٠,٩                    | ١٠,٩       | ٢٠,٧       | ١٦,٤      | صناعة المشروبات   |
| ٨,٢                                   | ٥٩,٣              | ٥١,٤               | ٢٨,٢                | ٥٥,٩      | ٤٨,٠                    | ٤٨,٠       | ٥٢,٠       | ١٥,٤      | صناعة منتجات التبغ  |
| ٠,٨                                   | ٥٧,٥              | ٦٠,٤               | ٤٧,٧                | ٣٠,٣      | ٦٨,٨                    | ٦٨,٨       | ٤٦,١       | ٢٣,٥      | صناعة الغزل و النسيج  |
| ٥,٣                                   | ٢٩,٠              | ٢٩,٠               | ٢٩,٨                | ٢٩,٠      | ٢٧,٦                    | ٢٧,٦       | ٥٢,٢       | ٤٥,٧      | صناعة الملابس الجاهزة   |
| ١٧,٣                                  | ٤٣,٥              | ٤٤,٣               | ١٣,٢                | ٤٧,٥      | ٤٤,٦                    | ٣٨,٠       | ٣٥,٠       | ٢١,٧      | صناعة الجلد ومنتجاته  |
| ١٨,١                                  | ٦٥,٣              | ٧٥,٨               | ٣٨,١                | ٣٣,٦      | ٥٠,٩                    | ٥٠,٩       | ٤٩,٥       | ٤١,٨      | صناعة الخشب ومنتجاته  |
| ٠,٠                                   | ٠,٠               | ٠,٠                | ٤,٩-                | ٠,٠       | ٠,٠                     | ٠,٠        | ٥,٦        | ٢٦,٠      | الطباعة وإستنساخ وسائط الإعلام المسجلة  |
| ٣٥,٨                                  | ٤٨,٤              | ٩١,١               | ١١,٦                | ٤٨,٣      | ٧٥,٢                    | ٢٩,٨       | ٤١,٦       | ٤١,٧      | صناعة فحم الكوك و المنتجات النفطية  |
| ٤,٦                                   | ٣٩,٣              | ٤١,٤               | ١٢,٠                | ١٨,٣      | ٣٣,٨                    | ٣٢,٥       | ٣٨,٣       | ٢٤,٦      | صناعة المواد ومنتجات الكيماوية  |
| ٤٧,١                                  | ٣٤,٩              | ٢٧,١               | ١٥,٦                | ٤٦,٨      | ٢٧,١                    | ٢٧,١       | ٢٥,١       | ٢٥,١      | صناعة المستحضرات الصيدلانية والكيميائية والدوائية                             |
| ٢٢,١                                  | ٥٣,٥              | ٦٢,٤               | ٢٦,٩                | ٤٥,٩      | ٥٢,٤                    | ٥٢,٤       | ١٤,٢       | ٩,١       | ومنتجات النباتات الطبية   |
| ١٠,١                                  | ٢١,١              | ٢٥,٥               | ١,٣                 | ٢٠,٤      | ٢٠,٥                    | ١٧,٢       | ٢٣,٤       | ١٧,٦      | صناعة منتجات المطاط واللدائن  |
| ٧٢,٥                                  | ٨٢,٨              | ٩١,٩               | ١٨,٢                | ١٢٧,٢     | ٦٨,٦                    | ٤٢,٦       | ١٩,٤       | ١٤,٨      | صناعة منتجات المعادن اللافلزية الأخرى   |
| ١٧,٦                                  | ٥٠,٩              | ٥١,٠               | ٩,٤                 | ٤٣,٨      | ٤٤,٤                    | ٣٥,٦       | ٣١,٨       | ١١,٧      | صناعة الفلزات القاعدية  |
| ٢,٨                                   | ٣٠,٤              | ٣٠,٤               | ٨١,٤                | ٣٠,٤      | ٢٦,٩                    | ٢٦,٩       | ٢٩,٢       | ٠,٨       | صناعة منتجات المعادن المشكلة عدا الماكنيات و المعدات                          |
| ٥٩,٠                                  | ٨٨,٦              | ٦٦,١               | ٣,١                 | ٨٢,٦      | ٤٢,٢                    | ٢٢,٦       | ١٥,٢       | ٨,٦       | صناعة الحاسبات والمنتجات الإلكترونية والبصرية ومكوناتها وصناعة الأجهزة الطبية |
| ٣٩,٢                                  | ٦١,٠              | ٤٠,٠               | ٩,٠                 | ٤٨,٥      | ٢٩,٠                    | ١٢,٥       | ٤٤,٦       | ٣٢,٣      | صناعة الأجهزة الكهربائية  |
| ٣٣,٨                                  | ٤١,٤              | ٢٩,١               | ١٠,١                | ٣٨,٠      | ١٥,٧                    | ٣,٧        | ١,٨        | ١,٨       | صناعة الآلات والمعدات الغير مصنفة فى موضع آخر                                 |
| ٥,٥                                   | ٥,٥               | ٥,٥                | ٠,٩-                | ٥,٥       | ٣,٤                     | ٣,٤        | ١,٦        | ١,٦       | صناعة المركبات ذات المحركات   |
| ٤,٧                                   | ٤٥,٨              | ٤٦,٢               | ٣٤,٠                | ٢٨,١      | ٤٥,٣                    | ٤٥,٤       | ٣٣,٤       | ٢٢,٢      | صناعة معدات النقل الأخرى  |
| ٩٩,١                                  | ٧٥,٥              | ٥١,٧               | ١٣,٩-               | ١٢٦,٠     | ١٧,٤                    | ١٦,٢       | ٣٤,٩       | ٨,٩       | صناعة الأثاث ومنتجات الخشبية  |
| ٢٠,٥                                  | ٤٠,٩              | ٣٧,٦               | ١٠,٩                | ٢٠,٥      | ٤١,١                    | ٤١,١       | ٢٨,١       | ٢٨,١      | صناعات تحويلية أخرى   |
| ١٤,٣                                  | ٠,٠               | ٨,٩                | ٤,٥                 | ١٤,٣      | ٢٦,٦                    | ٢٦,٦       | ٣١,٤       | ٣١,٤      | إمدادات الكهرباء والغاز والبخار وإمدادات التكييف                              |
| ٢٤,٩                                  | ٠,٠               | ١٤,١               | ١١,٤                | ٢٤,٩      | ٤٢,٤                    | ٤٢,٤       | ٤٦,١       | ٤٦,١      | أنشطة الإمداد المائى وشبكات الصرف الصحى وإدارة معالجة النفايات                |
| ٠,٠                                   | ٠,٠               | ٠,٠                | ٩,٨-                | ٠,٠       | ٠,٠                     | ٠,٠        | ١٠,١       | ١٠,١      | تجميع وتنقية وتوزيع الميام  |
| ١٣,٣                                  | ١٢,٨              | ١,٨                | ١١,٧-               | ١٢,٨      | ١,٢                     | ٠,٠        | ٥,٤        | ٥,٤       | جمع ومعالجة وتدوير المخلفات والنفايات   |
| ٦,٨                                   | ١٠,٢              | ١٥,٢               | ٦,٩-                | ١٠,٢      | ١٠,٢                    | ٠,٠        | ١٠,٤       | ١٠,٤      | النقل والتخزين  |
| ٠,٠                                   | ٠,٠               | ٠,٠                | ٨,٥-                | ٠,٠       | ٠,٠                     | ٠,٠        | ١٠,٥       | ١٠,٥      |   |
| ١٤,٢                                  | ١٣,٢              | ١٣,٢               | ١٢,٧-               | ١٣,٢      | ٠,٠                     | ٠,٠        | ٣,٩        | ٣,٩       | النقل البرى   |
| ٥٤,١                                  | ٥٤,١              | ٥٤,١               | ٠,٣-                | ٥٤,١      | ٠,٠                     | ٠,٠        | ٠,٠        | ٠,٠       | النقل عبر الماء   |
| ٣١,١                                  | ٣٤,٨              | ٣٠,٢               | ٠,٢-                | ٣٦,٠      | ٧,٠                     | ٧,٠        | ٣٠,٨       | ٢٨,٧      | النقل الجوى   |
| ٥٨,١                                  | ٥٦,٥              | ٤٦,١               | ١٢,٣                | ٦٤,٥      | ٤,٨                     | ٤,٨        | ٤١,٥       | ٤١,٦      | البريد وأنشطة الخدمات البريدية  |
| ٥,٣                                   | ١٢,٥              | ١٢,٤               | ١٤,٠-               | ٨,٩       | ١٠,١                    | ١٠,١       | ٢٦,٣       | ٢٣,٢      | أنشطة خدمات الغذاء والإقامة   |
| ٠,٠                                   | ٠,٠               | ٠,٠                | ٢,٣-                | ٠,٠       | ٠,٠                     | ٠,٠        | ٤,٦        | ٤,٦       |   |

المصدر: الجهاز المركزى للتعبئة العامة والإحصاء.

١ / قام الجهاز المركزى للتعبئة العامة والإحصاء بإصدار رقم قياسى لأسعار المنتجين بدءاً من سبتمبر ٢٠٠٧ ، وذلك بإستخدام أسعار السلع والخدمات للسنة المالية (٢٠٠٤-٢٠٠٥) كفترة أساس لسلسلة الأرقام القياسية، كما تم إستخراج الأوزان بإستخدام متوسط عامى (٢٠٠٢-٢٠٠٣ ، ٢٠٠٣-٢٠٠٤) للقيم الإجمالية للإنتاج الصناعى والزراعى والخدمى.

٢ / التغير فى الرقم القياسى عن الفترة المقابلة فى العام السابق.

٣ / التغير فى الرقم القياسى عن الشهر المقابل فى العام السابق .

جدول (٧): معدل التضخم السنوى لأسعار المنتجين طبقاً للإستخدام النهائي<sup>١/</sup>

| بيان ربع سنوي <sup>٢/</sup> |                      |                       |                        |                   | بيان شهري <sup>٣/</sup> |                    |                    |           |                               |
|-----------------------------|----------------------|-----------------------|------------------------|-------------------|-------------------------|--------------------|--------------------|-----------|-------------------------------|
| اكتوبر- ديسمبر<br>٢٠١٦      | ابريل- يونيو<br>٢٠١٧ | يوليو- سبتمبر<br>٢٠١٧ | اكتوبر- ديسمبر<br>٢٠١٧ | يناير- ١٧<br>٢٠١٧ | اكتوبر- ١٧<br>٢٠١٧      | نوفمبر- ١٧<br>٢٠١٧ | ديسمبر- ١٧<br>٢٠١٧ | يناير- ١٨ |                               |
| ٢٠,٤                        | ٣٦,٣                 | ٣٨,٦                  | ٩,٣                    | ٣٧,٢              | ٣٥,١                    | ٢٧,٩               | ٢٦,٩               | ٢٥,٠      | معدل التضخم لأسعار المنتجين   |
| ٣٥,٨                        | ٤٨,٤                 | ٩١,١                  | ١٢,٧                   | ٤٨,٣              | ٧٥,٢                    | ٢٩,٨               | -٥٠,٧              | ٢٧,٧      | مواد الوقود                   |
| ٢٨,٥                        | ٣١,٤                 | ٣١,٨                  | ٦,١                    | ٧٣,٢              | ٢٠,٥                    | ٢٣,٣               | -٢١,٨              | ٩,٤       | المواد الخام                  |
| ٣١,٢                        | ٤٤,٧                 | ٤٩,٤                  | ١٤,٤                   | ٥٢,٢              | ٣٨,٦                    | ٢٥,٤               | -١٥,٩              | ٢٧,٨      | السلع الوسيطة                 |
| ١٢,٦                        | -٨,٤                 | -١٩,٧                 | -٥١,٠                  | ٢٥,٧              | -٥٠,٩                   | -٤٧,٩              | -٥٤,٢              | ٢٦,٦      | السلع الإستهلاكية غير المعمرة |
| ١١,١                        | ٣٧,٨                 | ١٤٣,٦                 | ١٢٥,٥                  | ٣٧,٩              | ١٩٥,١                   | ١٧٥,٩              | ٧,٥                | ١٣,٧      | السلع الإستهلاكية المعمرة     |
| ٩,٩                         | ٩٣,٨                 | ١٦,٥                  | ٩,٢                    | ١٥,٣              | ١٢,٣                    | ٦,٣                | ٩,٢                | ٤,٢       | السلع الإستثمارية             |

جدول (٨): معدل التضخم السنوى لأسعار المنتجين طبقاً لدرجة التصنيع<sup>١/</sup>

| بيان ربع سنوي <sup>٢/</sup> |                      |                       |                        |                   | بيان شهري <sup>٣/</sup> |                    |                    |           |                             |
|-----------------------------|----------------------|-----------------------|------------------------|-------------------|-------------------------|--------------------|--------------------|-----------|-----------------------------|
| اكتوبر- ديسمبر<br>٢٠١٦      | ابريل- يونيو<br>٢٠١٧ | يوليو- سبتمبر<br>٢٠١٧ | اكتوبر- ديسمبر<br>٢٠١٧ | يناير- ١٧<br>٢٠١٧ | اكتوبر- ١٧<br>٢٠١٧      | نوفمبر- ١٧<br>٢٠١٧ | ديسمبر- ١٧<br>٢٠١٧ | يناير- ١٨ |                             |
| ٢٠,٤                        | ٣٦,٣                 | ٣٨,٦                  | ٩,٣                    | ٣٧,٢              | ٣٥,١                    | ٢٧,٩               | ٢٦,٩               | ٢٥,٠      | معدل التضخم لأسعار المنتجين |
| ٢٦,٧                        | ٣٤,٦                 | ٦١,٤                  | ٢٢,٣                   | ٦٤,٧              | ٤٨,٩                    | ٢٧,٣               | -٣,٧               | ٣١,١      | مواد الوقود                 |
| ٩٠,٤                        | ٩٠,٤                 | ٩٠,٤                  | -١٢,٢                  | ٩٠,٤              | ٠,٠                     | ٠,٠                | -٣٦,٦              | ١١,٦      | القطن                       |
| ١٣,٦                        | ٣١,٦                 | ٢٨,٧                  | -٢,٠                   | ٢٥,٧              | ٣٢,٧                    | ٢٥,١               | -٦١,٦              | ١٩,٨      | المواد الخام                |
| ١٢,٨                        | ٣١,٣                 | ٢٩,٦                  | ١١,١                   | ٢٥,٠              | ٣٠,١                    | ١٧,٥               | -١٣,١              | ١١,٦      | السلع النصف مصنعة           |
| ٢٩,٠                        | ٤٩,٥                 | ٥٠,٠                  | ١٠,٨                   | ٥٠,٦              | ٣٨,٨                    | ٢٩,١               | -٣٠,٧              | ٢١,٧      | السلع تامة الصنع            |

المصدر: الجهاز المركزى للتعبئة العامة والإحصاء.

١/ قام الجهاز المركزى للتعبئة العامة والإحصاء بإصدار رقم قياسى لأسعار المنتجين بدءاً من سبتمبر ٢٠٠٧ ، وذلك بإستخدام أسعار السلع والخدمات للسنة المالية (٢٠٠٤-٢٠٠٥) كفترة أساس لسلسلة الأرقام القياسية، كما تم إستخراج الأوزان بإستخدام متوسط عامى (٢٠٠٢-٢٠٠٣ ، ٢٠٠٣-٢٠٠٤ ، ٢٠٠٤-٢٠٠٥) للقيم الإجمالية للإنتاج الصناعى والزراعى والخدمى.

٢/ التغير فى الرقم القياسى عن الفترة المقابلة فى العام السابق.

٣/ التغير فى الرقم القياسى عن الشهر المقابل فى العام السابق .

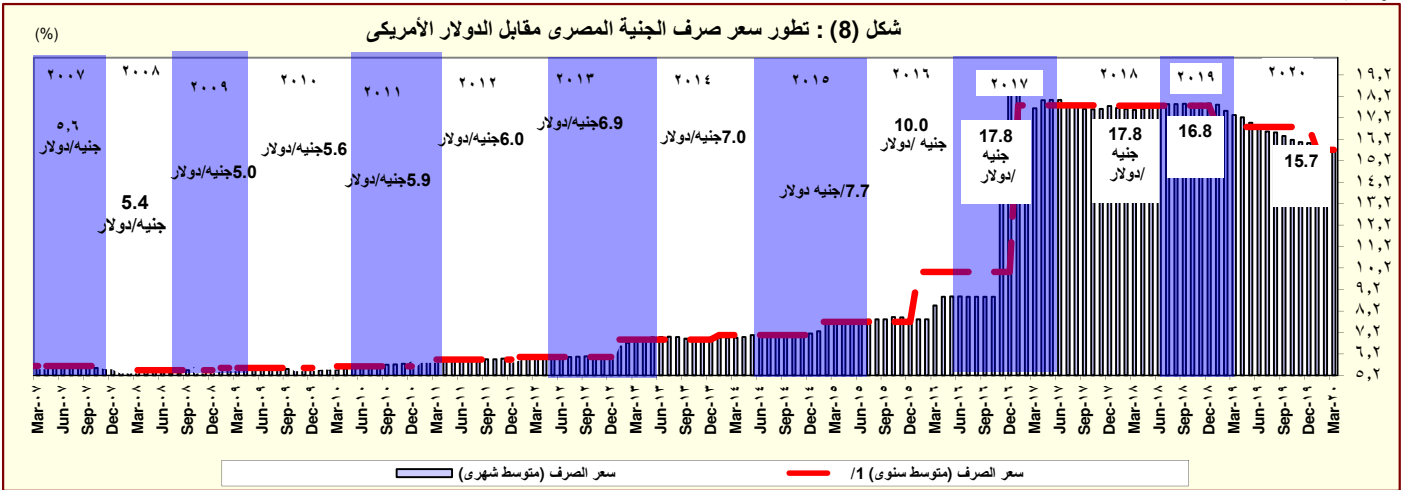
جدول (٩): تطور أسعار الصرف

| السوق العالمي                   |       | السوق المحلي                               |              |        |           |
|---------------------------------|-------|--|--------------|--------|-----------|
| (دولار أمريكي / وحدة من العملة) |       | (جنيه مصري / وحدة من العملة) <sup>١/</sup> |              |        |           |
| جنيه إسترليني                   | يورو  | جنيه إسترليني                              | دولار أمريكي |        |           |
| متوسط سنوي <sup>٢/</sup>        |       |  |              |        |           |
| ٢,٠٠٢                           | ١,٣٧٠ | ٧,٨٣٦                                      | ١١,٤٤٨       | ٥,٦٣٦  | ٢٠٠٧      |
| ١,٨٥٥                           | ١,٤٧١ | ٨,٠٧٨                                      | ١٠,١٨٦       | ٥,٤٣١  | ٢٠٠٨      |
| ١,٥٦٥                           | ١,٣٩٤ | ٧,٨٠٤                                      | ٨,٧٦٤        | ٥,٥٤٢  | ٢٠٠٩      |
| ١,٥٤٦                           | ١,٣٢٩ | ٧,٥٤١                                      | ٨,٧٨٣        | ٥,٦٢٢  | ٢٠١٠      |
| ١,٦٠٤                           | ١,٣٩٣ | ٨,٢٧٧                                      | ٩,٥٣٥        | ٥,٩٣٣  | ٢٠١١      |
| ١,٥٨٥                           | ١,٢٨٦ | ٧,٨٠١                                      | ٩,٦١٤        | ٦,٠٥٦  | ٢٠١٢      |
| ١,٥٦٤                           | ١,٣٢٨ | ٩,١٢٦                                      | ١٠,٧٤٩       | ٦,٨٦٩  | ٢٠١٣      |
| ١,٦٤٨                           | ١,٣٢٩ | ٩,٤١٣                                      | ١١,٦٧٢       | ٧,٠٧٩  | ٢٠١٤      |
| ١,٥٢٩                           | ١,١١٩ | ٨,٥٥٨                                      | ١١,٧٨٥       | ٧,٦٩٣  | ٢٠١٥      |
| ١,٣٥٢                           | ١,١٢٢ | ١١,٠٤٤                                     | ١٣,٤٥٦       | ١٠,٠١٨ | ٢٠١٦      |
| ١,٣٠١                           | ١,١٤٤ | ٢٠,٢٠٩                                     | ٢٣,١٦٩       | ١٧,٧٦٥ | ٢٠١٧      |
| ١,٣١٩                           | ١,٢٠٩ | ٢٠,٧٨٥                                     | ٢٣,٥١٤       | ١٧,٧٧٢ | ٢٠١٨      |
| ١,٢٧٥                           | ١,١١٣ | ١٨,٢٩٧                                     | ٢٠,٩٦٦       | ١٦,٣٩١ | ٢٠١٩      |
| متوسط شهري                      |       |  |              |        |           |
| ١,٣٢٠                           | ١,١٧٥ | ٢٠,٧٤٣                                     | ٢٣,٢٩٥       | ١٧,٥٩٧ | أكتوبر-١٧ |
| ١,٣٢٢                           | ١,١٧٤ | ٢٠,٧٤٠                                     | ٢٣,٣٤٩       | ١٧,٦١٤ | نوفمبر-١٧ |
| ١,٣٤١                           | ١,١٨٤ | ٢١,٠٨٧                                     | ٢٣,٨٨١       | ١٧,٧٤٣ | ديسمبر-١٧ |
| ١,٣٨٠                           | ١,٢١٩ | ٢١,٥٨٨                                     | ٢٤,٤٣٩       | ١٧,٦٥٣ | يناير-١٨  |
| ١,٣٩٨                           | ١,٢٣٥ | ٢١,٨٢٧                                     | ٢٤,٧٠٠       | ١٧,٦٢٤ | فبراير-١٨ |
| ١,٣٩٦                           | ١,٢٣٣ | ٢١,٧٣٥                                     | ٢٤,٦١٤       | ١٧,٥٧٦ | مارس-١٨   |
| ١,٤٠٦                           | ١,٢٢٧ | ٢١,٦٩٨                                     | ٢٤,٨٦٠       | ١٧,٦٣١ | أبريل-١٨  |
| ١,٣٤٧                           | ١,١٨٢ | ٢١,٠٤٦                                     | ٢٣,٩٧٤       | ١٧,٧٨٣ | مايو-١٨   |
| ١,٣٣٠                           | ١,٦٧٦ | ٢٠,٨٦٨                                     | ٢٣,٧٦٠       | ١٧,٨٢٥ | يونيو-١٨  |
| ١,٣١٨                           | ١,١٦٩ | ٢٠,٩١٢                                     | ٢٣,٥٧١       | ١٧,٨٤١ | يوليو-١٨  |
| ١,٢٨٦                           | ١,١٥٣ | ٢٠,٦٣٠                                     | ٢٣,٠١٠       | ١٧,٨٣٤ | أغسطس-١٨  |
| ١,٣٠٤                           | ١,١٦٥ | ٢٠,٨٥٠                                     | ٢٣,٣٣٧       | ١٧,٨٥٦ | سبتمبر-١٨ |
| ١,٣٠٢                           | ١,١٤٩ | ٢٠,٥٨٢                                     | ٢٣,٣٢٥       | ١٧,٨٥٩ | أكتوبر-١٨ |
| ١,٢٨٩                           | ١,١٣٧ | ٢٠,٣٥٥                                     | ٢٣,١٠٠       | ١٧,٨٦١ | نوفمبر-١٨ |
| ١,٢٦٧                           | ١,١٣٨ | ٢٠,٣٨٢                                     | ٢٢,٧٠٨       | ١٧,٨٦٥ | ديسمبر-١٨ |
| ١,٢٨٩                           | ١,١٤٢ | ٢٠,٤١٣                                     | ٢٣,٠٥٠       | ١٧,٨٠٥ | يناير-١٩  |
| ١,٣٠٠                           | ١,١٣٥ | ١٩,٩٥٤                                     | ٢٢,٨٦١       | ١٧,٥٣٠ | فبراير-١٩ |
| ١,٣١٦                           | ١,١٢٩ | ١٩,٦٣٩                                     | ٢٢,٨٨٦       | ١٧,٣٨١ | مارس-١٩   |
| ١,٣٠٢                           | ١,١٢٣ | ١٩,٣٨٨                                     | ٢٢,٤٧٨       | ١٧,٢٢٣ | أبريل-١٩  |
| ١,٢٨٦                           | ١,١١٨ | ١٩,٠٥٣                                     | ٢١,٩٠٣       | ١٦,٩٧٢ | مايو-١٩   |
| ١,٢٦٧                           | ١,١٢٩ | ١٨,٨٥٩                                     | ٢١,١٧١       | ١٦,٦٨٤ | يونيو-١٩  |
| ١,٢٤٨                           | ١,١٢٢ | ١٨,٦٣٥                                     | ٢٠,٧٣٣       | ١٦,٥٥٧ | يوليو-١٩  |
| ١,٢١٥                           | ١,١١٢ | ١٨,٤٣٠                                     | ٢٠,١٣٥       | ١٦,٥١٩ | أغسطس-١٩  |
| ١,٢٣٥                           | ١,١٠١ | ١٨,٠٥٥                                     | ٢٠,٢٥٧       | ١٦,٣٤٨ | سبتمبر-١٩ |
| ١,٢٦٥                           | ١,١٠٦ | ١٧,٩٤٩                                     | ٢٠,٥٤١       | ١٦,١٧٧ | أكتوبر-١٩ |
| ١,٢٨٨                           | ١,١٠٥ | ١٧,٨٢٩                                     | ٢٠,٧٧٧       | ١٦,٠٧٣ | نوفمبر-١٩ |
| ١,٣١١                           | ١,١١١ | ١٧,٨٦٧                                     | ٢١,٠٨٢       | ١٦,٠٣٠ | ديسمبر-١٩ |
| ١,٣٠٧                           | ١,١١٠ | ١٧,٦٥٧                                     | ٢٠,٧٩٠       | ١٥,٨٢٩ | يناير-٢٠  |
| ١,٢٩٧                           | ١,٠٩٢ | ١٧,١٢٤                                     | ٢٠,٣٥١       | ١٥,٦٢٨ | فبراير-٢٠ |
| ١,٢٣٨                           | ١,١٠٦ | ١٧,٣٧٧                                     | ١٩,٤٥٣       | ١٥,٦٦٤ | مارس-٢٠   |

المصدر : البنك المركزي المصري ، رويترز ، Oanda (www.oanda.com) .

١/ متوسط أسعار البيع والشراء. (نقطة المنتصف). تم مراجعة البيان من فبراير ٢٠١٧ وفقاً لمتوسط سعر صرف الجنيه مقابل الدولار وفقاً لبيانات البنك المركزي المصري.

٢/ متوسط ميلادي.



المصدر: البنك المركزي المصري و رويترز.  
١/ متوسط ميلادي.