

# القسم الثامن

## معاملات القطاع الخارجى

ميزان المدفوعات - ميزان المعاملات الجارية (بيان سنوى)-----	٦٥	جدول (٣٨)
ميزان المدفوعات - ميزان المعاملات الرأسمالية (بيان سنوى)-----	٦٦	جدول (٣٩)
ميزان المدفوعات - ميزان المعاملات الجارية (بيان ربع سنوى)-----	٦٧	جدول (٤٠)
ميزان المدفوعات - ميزان المعاملات الرأسمالية (بيان ربع سنوى)-----	٦٨	جدول (٤١)
مؤشرات قياس أداء معاملات القطاع الخارجى-----	٦٩	جدول (٤٢)
بيانات التجارة الخارجية : الميزان التجارى طبقاً للتصنيف الوظيفى للأمم المتحدة-----	٧٠	جدول (٤٣)
بيانات التجارة الخارجية : الصادرات طبقاً للتصنيف الوظيفى للأمم المتحدة-----	٧١	جدول (٤٤)
بيانات التجارة الخارجية : الواردات طبقاً للتصنيف الوظيفى للأمم المتحدة-----	٧٢	جدول (٤٥)
حصيلة الصادرات البترولية-----	٧٣	جدول (٤٦)
أهم مؤشرات قطاع السياحة-----	٧٣	جدول (٤٧)
حركة الملاحة فى قناة السويس-----	٧٣	جدول (٤٨)
الصادرات حسب التوزيع الجغرافى-----	٧٣	جدول (٤٩)

جدول (٣٨): ميزان المدفوعات - ميزان المعاملات الجارية  
بيان سنوى

(مليون دولار)

	٢٠١٥/٢٠١٤*	#٢٠١٤/٢٠١٣	٢٠١٣/٢٠١٢	٢٠١٢/٢٠١١	٢٠١١/٢٠١٠	٢٠١٠/٢٠٠٩	٢٠٠٩/٢٠٠٨
الميزان التجارى <sup>١/</sup>	٣٨,٧٨٥-	٣٤,٠٦٣-	٣٠,٦٩٥-	٣٤,١٣٩-	٢٧,١٠٣-	٢٥,١٢٠-	٢٥,١٧٣-
الصادرات	٢٢,٠٥٨	٢٦,١١٩	٢٦,٩٨٨	٢٥,٠٧٢	٢٦,٩٩٣	٢٣,٨٧٣	٢٥,١٦٩
بترولى	٨,٧٠٥	١٢,٤٥٢	١٣,٠٢٣	١١,٢٢٥	١٢,١٣٦	١٠,٢٥٩	١١,٠٠٥
غير بترولى	١٣,٣٥٣	١٣,٦٦٧	١٣,٩٦٥	١٣,٨٤٧	١٤,٨٥٧	١٣,٦١٥	١٤,١٦٤
الواردات	٦٠,٨٤٤-	٦٠,١٨٢-	٥٧,٦٨٣-	٥٩,٢١١-	٥٤,٠٩٦-	٤٨,٩٩٣-	٥٠,٣٤٢-
بترولى	١٢,٣٥٨-	١٣,٢٤٧-	١٢,١٢٤-	١١,٧٧٥-	٩,٢٦٢-	٥,١٦١-	٧,٠٣٢-
غير بترولى	٤٨,٤٨٦-	٤٦,٩٣٥-	٤٥,٥٥٩-	٤٧,٤٣٦-	٤٤,٨٣٤-	٤٣,٨٣٢-	٤٣,٣١٠-
الخدمات (صافى)	٤,٧٢٨	٩٧٩	٥,٠٣٩	٥,٥٨٥	٧,٨٧٨	١٠,٣٣٩	١٢,٥٠٢
المتحصلات	٢٢,٠٢٥	١٧,٦٣١	٢٢,٢٢٤	٢٠,٨٧٢	٢١,٨٧٣	٢٣,٥٦٣	٢٣,٨٠١
النقل	٩,٨٥٠	٩,٤٦٦	٩,١٨٨	٨,٥٨٥	٨,٠٦٩	٧,٢١٧	٧,٤٨١
ومنه: قناة السويس	٥,٣٦٢	٥,٣٦٩	٥,٠٣٢	٥,٢٠٨	٥,٠٥٣	٤,٥١٧	٤,٧٢١
السياحة والسفر	٧,٣٧٠	٥,٠٧٣	٩,٧٥٢	٩,٤١٩	١٠,٥٨٩	١١,٥٩١	١٠,٤٨٨
دخل الاستثمار	٢١٣	١٩٤	١٩٨	٢٤٦	٤١٩	٨٢٩	١,٩٣٧
خدمات حكومية	١,٣٨٢	٦٥٤	٤٣٨	٢٧٦	١١٨	٢١٨	٢٥٣
متحصلات أخرى	٣,٢١٠	٢,٢٤٤	٢,٦٥٠	٢,٣٤٦	٢,٦٧٩	٣,٧٠٨	٣,٦٤٣
المدفوعات	١٧,٢٩٧	١٦,٦٥٣	١٧,١٨٥	١٥,٢٨٨	١٣,٩٩٥	١٣,٢٢٤	١١,٢٩٩
النقل	١,٥٣٥	١,٧١٧	١,٦٥٩	١,٣٧٥	١,٣٨٥	١,٢٣٠	١,٤٩٢
السياحة والسفر	٣,٣٣٨	٣,٠٤٥	٢,٩٢٩	٢,٤٩٨	٢,١١٣	٢,٣٢٨	٢,٧٣٩
مدفوعات عن الاستثمار	٦,٢٢٨	٧,٤٩٠	٧,٦٠٤	٦,٧٢٦	٦,٤٦٨	٥,١٩٤	١,٧٨٣
ومنه: فوائد مدفوعة	٦٣١	٧٢١	٧٥٥	٥٣٥	٥٥٤	٥٥٤	٦٢١
المدفوعات الحكومية	٨٥٤	١,٠٧٤	١,٢٤٤	١,١٥٢	١,١٠٦	١,٥٣٥	١,١٨٢
مدفوعات أخرى	٥,٣٤٢	٣,٣٢٧	٣,٧٥٠	٣,٥٣٨	٢,٩٢٢	٢,٩٣٩	٤,١٠٢
السلع والخدمات (صافى)	٣٤,٠٥٨-	٣٣,٠٨٤-	٢٥,٦٥٥-	٢٨,٥٥٤-	١٩,٢٢٥-	١٤,٧٨١-	١٢,٦٧١-
التحويلات (صافى)	٢١,٨٧٦	٣٠,٣٦٨	١٩,٢٦٥	١٨,٤٠٨	١٣,١٣٧	١٠,٤٦٣	٨,٢٤٧
التحويلات الرسمية (صافى)	٢,٦٧٠	١١,٩٢٠	٨٣٦	٦٣٢	٧٥٣	٩٥٤	٦١٤
التحويلات الخاصة (صافى)	١٩,٢٠٥	١٨,٤٤٨	١٨,٤٢٩	١٧,٧٧٦	١٢,٣٨٤	٩,٥٠٩	٧,٦٣٢
الميزان الجارى	١٢,١٨٢-	٢,٧١٦-	٦,٣٩٠-	١٠,١٤٦-	٦,٠٨٨-	٤,٣١٨-	٤,٤٢٤-

المصدر: البنك المركزى المصرى.

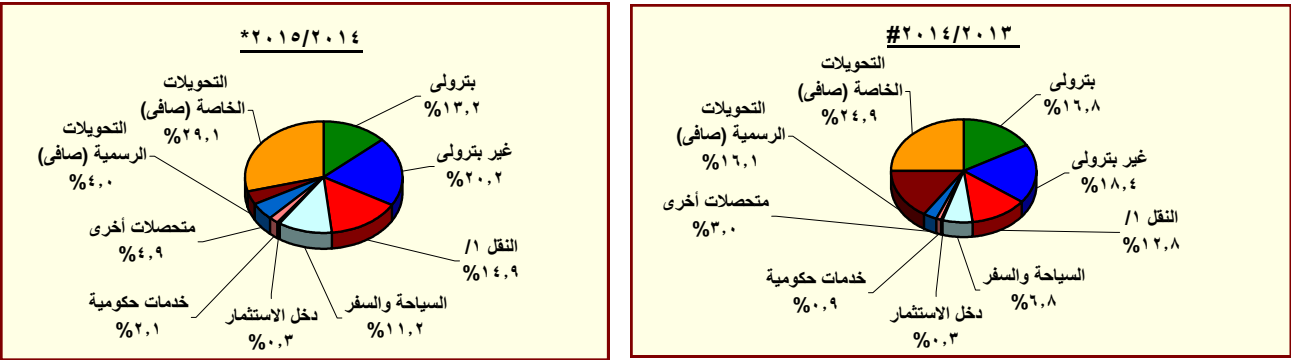
\* مبدئى.

# أرقام معجلة من قبل البنك المركزى المصرى.

١/ يتضمن صادرات و واردات المناطق الحرة.

ملحوظة: بيانات التجارة فى هذا الجدول تم تجميعها من مصادر الجهاز المصرفى طبقا للتدفقات النقدية. وقد تختلف هذه البيانات عن البيانات المجمعة لدى الجهاز المركزى للتعبئة العامة والإحصاء والمبنية على أساس التدفقات السلعية وفقاً لسجلات مصلحة الجمارك .

شكل (٢٣): توزيع متحصلات ميزان المعاملات الجارية



المصدر: البنك المركزى المصرى.

\* مبدئى.

١/ يتضمن متحصلات قناة السويس.

جدول (٣٩): ميزان المدفوعات (تابع) - ميزان المعاملات الرأسمالية  
بيان سنوى

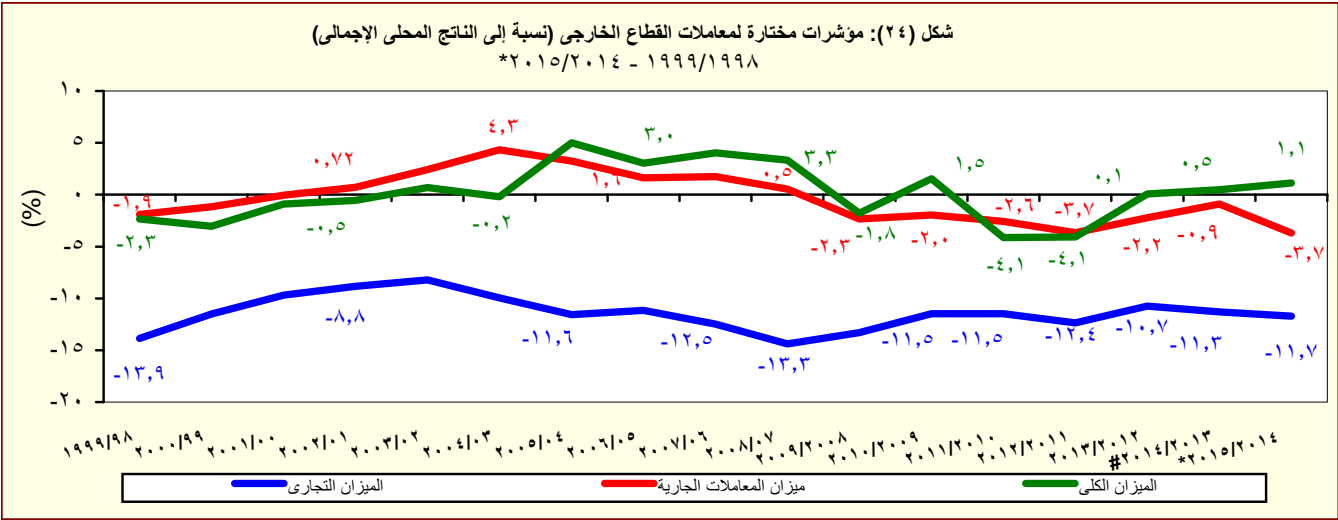
(مليون دولار)

٢٠١٥/٢٠١٤*	#٢٠١٤/٢٠١٣	٢٠١٣/٢٠١٢	٢٠١٢/٢٠١١	٢٠١١/٢٠١٠	٢٠١٠/٢٠٠٩	٢٠٠٩/٢٠٠٨
١٧,٦٣٤	٥,٢٩٥	٩,٧٧٣	١,٠٢٣	٤,١٩٩-	٨,٩٨٠	٢,٢٨٥
١٢٣-	١٩٤	٨٧-	٩٦-	٣٢-	٣٦-	٣-
١٧,٧٥٧	٥,١٠١	٩,٨٦٠	١,١١٩	٤,١٦٦-	٩,٠١٦	٢,٢٨٧
٢٢٣-	٣٢٧-	١٨٤-	٢٤٩-	٩٥٨-	٩٧٧-	١,٣٤١-
٦,٣٧١	٤,١١٩	٣,٧٥٣	٣,٩٨٢	٢,١٨٩	٦,٧٥٨	٨,١١٣
٤٧	٦٦	٢٢	١٤٩-	١١٨-	٥٢٢-	٤١١-
٦٣٩-	١,٢٣٧	١,٤٧٧	٥,٠٢٥-	٢,٥٥١-	٧,٨٧٩	٩,٢١١-
١,١٤٨-	٩٢٧	٢,٢٥٨	٨٠	٢١١	١,٣٥٧	١,٠١٣-
١٢,٢٠٠	٥	٤,٧٩٠	٢,٥٦٠	٢,٧٢٨-	٤,١٢٣-	٥,١٣٦
٤,٧٦٧	٢٥٨-	١,١٧٤	٢٤٦	١,٥٠١	٣,٠٠٤	١,٢٥٢
٩٣٦-	٩٥٦-	٧٥٠	٣١٠-	٨٢٩-	٨٠	١٢٢
١,٣٠٠	١,١٥٣	٢,٧١٠	١,٦٣٧	١,١٤٨	١,٨٣٥	٢,٠١٠
٢,٢٣٦-	٢,١١٠-	١,٩٥٩-	١,٩٤٧-	١,٩٧٧-	١,٧٥٥-	١,٨٨٩-
١٢٤	٥٦-	١٨-	٧-	٦٣-	١٢	٤٢٩-
١٧٩	٨	٤٣	٧٨	٧٣	١٠٣	٦٠
٥٥-	٦٥-	٦٢-	٨٥-	١٣٦-	٩٢-	٤٨٩-
٥,٥٧٩	٧٥٤	٤٤٢	٥٦٣	٢,٣٩٣	٢,٩١٣	١,٥٥٩
١,٢٣٨-	١,٦٤٨-	٢,١١٦-	١,١٦٣	٣,٤٢٧-	٩,٦٦٩-	٣,٧٤٤
٢٨-	٤٥-	١٠-	٢٨	٦٤-	٤١-	٤٩
٤,٧٧٤	٦٦٢	٢,٠٦١	٤,٣٦٦	١,٦٠٩-	٢,٠٧٣-	٨,٣١٤
٥,٩٨٤-	٢,٢٦٥-	٤,١٦٧-	٣,٢٣٠-	١,٧٥٤-	٧,٥٥٥-	٤,٦١٩-
٨,٦٧١	١,٩١٢	٥,٧٣٢	١,١٥١	٨٠٢-	٢,٥٤٢	١٤٠
٥,٤٧٤	١,٩٠٤	٦,٤٥٣	١,١٦٩	٤٤-	١,١٨٧	٦
٣,١٩٧	٨	٧٢١-	١٨-	٧٥٨-	١,٣٥٥	١٣٤
١,٧٢٧-	١,١٠٠-	٣,١٤٦-	٢,١٥٥-	٥٣٣	١,٣٠٦-	١,٢٣٨-
٣,٧٢٥	١,٤٧٩	٢٣٧	١١,٢٧٨-	٩,٧٥٤-	٣,٣٥٦	٣,٣٧٨-

المصدر: البنك المركزى المصرى.

\* مبدئى.

# أرقام معدلة من البنك المركزى.



المصدر: البنك المركزى المصرى.

\* مبدئى.

جدول (٤٠): ميزان المدفوعات - ميزان المعاملات الجارية

بيان ربع سنوى

(مليون دولار)

	٢٠١٣/٢٠١٢		#٢٠١٤/٢٠١٣				*٢٠١٥/٢٠١٤			
	الربع الثالث	الربع الرابع	الربع الأول	الربع الثانى	الربع الثالث	الربع الرابع	الربع الأول	الربع الثانى	الربع الثالث	الربع الرابع <sup>١/</sup>
الميزان التجارى <sup>٢/</sup>	٦,٨٨٠-	٧,٢٩٤-	٧,٦٠٤-	٧,٧٠٦-	٩,١٣٦-	٩,٦١٧-	٩,٧٤٢-	١٠,٤٣٠-	٩,٣٨٥-	٩,٢٢٨-
الصادرات	٦,٦٥٠	٦,٧٣٠	٦,٢٠٤	٦,٩٥٠	٦,٤٠١	٦,٥٦٤	٦,٤٦٩	٥,٧٧٠	٤,٦١٨	٥,٢٠٢
بترولى	٣,٢٩٣	٣,١٣٧	٣,٠٥١	٣,٥٧٥	٢,٨٥٨	٢,٩٦٨	٢,٩١٣	٢,٣٥٠	١,٤٣٥	٢,٠٠٧
غير بترولى	٣,٣٥٧	٣,٥٩٣	٣,١٥٣	٣,٣٧٥	٣,٥٤٣	٣,٥٩٦	٣,٥٥٦	٣,٤٢٠	٣,١٨٣	٣,١٩٤
الواردات	١٣,٥٣٠-	١٤,٠٢٤-	١٣,٨٠٨-	١٤,٦٥٦-	١٥,٥٣٧-	١٦,١٨١-	١٦,٢١١-	١٦,٢٠٠-	١٤,٠٠٣-	١٤,٤٢٩-
بترولى	٢,٩٠٣-	٢,٩٨٠-	٣,٠٧٥-	٣,٠٨٣-	٣,١٦٤-	٣,٩٢٥-	٤,٠٢٨-	٢,٩٤٩-	٢,٤٢٥-	٢,٩٥٦-
غير بترولى	١٠,٦٢٧-	١١,٠٤٤-	١٠,٧٣٣-	١١,٥٧٣-	١٢,٣٧٤-	١٢,٢٥٦-	١٢,١٨٣-	١٣,٢٥١-	١١,٥٧٩-	١١,٤٧٣-
الخدمات (صافى)	١,٢٣٦	٨٥٤	٢١٩-	٢٤٥-	٨٨٢	٥٦٠	٢,١١٠	١,٧٧٦	٣٤٢	٥٠٠
المتحصلات	٥,٥٠٩	٤,٩٥٧	٣,٩٦٥	٤,٠٢٧	٤,٨٣٢	٤,٨٠٧	٦,٤٤٩	٦,٠٠٨	٤,٣٨٥	٥,١٨٣
النقل	٢,١١١	٢,٤٩٤	٢,٤٦٩	٢,٣٤٥	٢,٢١١	٢,٤٤١	٢,٦٧٧	٢,٤٥٦	٢,٢٤٦	٢,٤٧٢
ومنه : قناة السويس	١,١٤٥	١,٢٥٦	١,٣٧٣	١,٣٥٨	١,٢٧١	١,٣٦٨	١,٤٧٥	١,٣٨٣	١,٢٢٤	١,٢٨٠
السياحة والسفر	٢,٤٩٤	١,٦٧٥	٩٣١	٩٤٧	١,٥٧٢	١,٦٢٤	٢,٠٩٢	١,٩٢٠	١,٤٥٨	١,٩٠٠
دخل الاستثمار	٤٤	٥٨	٥٥	٤٠	٤٢	٥٨	٤٤	٥٦	٥٠	٦٣
خدمات حكومية	١٣٢	٩٠	٧٥	٨٤	٣٣٩	١٥٨	٥٨٣	٥٥٧	١٠٢	١٤٠
متحصلات أخرى	٧٢٨	٦٤٠	٤٣٦	٦١٢	٦٦٩	٥٢٧	١,٠٥٣	١,٠٢٠	٥٢٩	٦٠٧
المدفوعات	٤,٢٧٣	٤,١٠٣	٤,١٨٤	٤,٢٧٢	٣,٩٥٠	٤,٢٤٧	٤,٣٣٩	٤,٢٣٣	٤,٠٤٣	٤,٦٨٢
النقل	٣٨٤	٣٩٦	٣٩٢	٣٨١	٤٧١	٤٧٤	٣٩٦	٤١٣	٣٥١	٣٧٥
السياحة والسفر	٦٦٥	٨٢٦	٨٤٩	٦٧٤	٧٤٣	٧٧٨	٨٢٧	٧٩١	٨٥٤	٨٦٦
مدفوعات عن الاستثمار	١,٨٩٣	١,٧٢٣	١,٧٩٤	١,٩٠٤	١,٨٦٥	١,٩٢٧	١,٨٩٩	١,٥٣٢	١,٣٣٤	١,٤٦٣
ومنه : فوائد مدفوعة	٢١٦	١٤٥	١٩٩	١٢١	٢٠٧	١٩٥	١٩٨	١٧١	١٦٥	٩٨
المدفوعات الحكومية	٥٠٩	٣٦٢	٣٦٤	٣٦٥	١٦١	١٨٤	٢٠٢	١٦٢	١٧٣	٣١٨
مدفوعات أخرى	٨٢٣	٧٩٦	٧٨٥	٩٤٨	٧١١	٨٨٣	١,٠١٥	١,٠٣٣	١,٣٣١	١,٦٦٢
السلع والخدمات (صافى)	٥,٦٤٥-	٦,٤٤١-	٧,٨٢٢-	٧,٩٥١-	٨,٢٥٤-	٩,٠٥٧-	٧,٦٣٢-	٨,٦٥٥-	٩,٠٤٤-	٨,٧٢٧-
التحويلات (صافى)	٤,٦١٤	٤,٨٥٠	٨,٣٧٠	٦,٣٢٦	٨,٤٣٨	٧,٢٣٤	٦,١٨٩	٥,٧٩٧	٤,٩٦٣	٤,٩٢٧
التحويلات الرسمية (صافى)	١٠	١٩٦	٤,٣٢٩	١,٨٨٣	٣,٨١٤	١,٨٩٥	١,٤٧٥	١,١٣١	٦	٥٨
التحويلات الخاصة (صافى)	٤,٦٠٤	٤,٦٥٤	٤,٠٤٢	٤,٤٤٤	٤,٦٢٤	٥,٣٣٩	٤,٧١٣	٤,٦٦٧	٤,٩٥٧	٤,٨٦٩
الميزان الجارى	١,٠٣١-	١,٥٩١-	٥٤٨	١,٦٢٤-	١٨٤	١,٨٢٣-	١,٤٤٤-	٢,٨٥٧-	٤,٠٨١-	٣,٨٠١-

المصدر: البنك المركزى المصرى.

\* مبدئى.

# أرقام معدلة من قبل البنك المركزى

١/ تم تقدير البيانات الخاصة بالفترة ابريل - يونيو ٢٠١٥/٢٠١٤ كمحصلة الفارق بين بيانات العام المالى ٢٠١٥/٢٠١٤ والفترة يوليو - مارس ٢٠١٥/٢٠١٤.

٢ / يتضمن صادرات و واردات المناطق الحرة.

ملحوظة : بيانات التجارة فى هذا الجدول تم تجميعها من مصادر الجهاز المصرفى طبقاً للتدفقات النقدية. و قد تختلف هذه البيانات عن البيانات المجمعة لدى الجهاز المركزى للتعبئة العامة والإحصاء والمبنية على أساس التدفقات السلعية وفقاً لسجلات مصلحة الجمارك .

جدول (٤١): ميزان المدفوعات (تابع) - ميزان المعاملات الرأسمالية  
بيان ربع سنوى

(مليون دولار)

٢٠١٣/٢٠١٢		#٢٠١٤/٢٠١٣				*٢٠١٥/٢٠١٤			
الربع الثالث	الربع الرابع	الربع الأول	الربع الثانى	الربع الثالث	الربع الرابع	الربع الأول	الربع الثانى	الربع الثالث	الربع الرابع <sup>١/</sup>
-٤٤٤	٤,٧٩٧	٤,٦٧٢	-١,٢٣٠	-١٥٠	٢,٠٠٢	٨١١	٧٢	٦,٠٦٧	١٠,٦٨٣
-٨,٠	-٢٣,٤	-٣٣,٧	-١٧,٦	٢٨٥,٤	-٤٠,٠	-٢٢,٠	-٣٠,٩	-٢٣,٢	-٤٦,٨
-٤٣٦	٤,٨٢١	٤,٧٠٦	-١,٢١٢	-٤٣٥	٢,٠٤٢	٨٣٣	١٠٣	٦,٠٩٠	١٠,٧٢٩
-٤٧	-٧٣	-٥٨	-١٢٣	-٥٩	-٨٧	-٥٣	-٥٥	-٤٨	-٦٨
١,١٢٨	٩٩٥	٧٤٥	١,٣٢٤	١,٠٠٥	١,٠٤٥	١,٧٧٣	٩٦٠	٢,٩٤٨	٦٩٠
١٤	-٧	٣٢	١١	١٧	٦	-٣٣	-١٧	١	٩٧
-٥٣١	٢,٢٦٨	١,٢٦٨	-٤٢	-٣٠	٤٢	٣١٦	-٢,٤١١	٣٠	١,٤٢٧
-٤	٢,٤٩٨	٩٥٩	-٢	-١٦	-١٥	١٤	-٢,٥١٤	-٩	١,٣٦٢
-١,٠٠١	١,٦٣٧	٢,٧١٩	-٢,٣٨٢	-١,٣٦٨	١,٠٣٦	-١,١٧٠	١,٦٢٧	٣,١٦٠	٨,٥٨٤
٦٩٦	-٨٨٧	-٨٨٥	-١١٤	-٤٤٩	١,١٨٩	٥١٧	١,٥٧٢	٢٦٤	٢,٤١٤
٤٠	١١٥	-٥٢٩	١٢٤	-٤٧٢	-٧٨	-٥١٤	٣٢	-٤٧٧	٢٣
٨٣٤	٣٣٢	٢٧٧	٣٤٤	٣٧٩	١٥٣	٣٩٣	٢٧٠	٣٧٤	٢٦٣
-٧٩٤	-٢١٦	-٨٠٦	-٢٢٠	-٨٥٢	-٢٣١	-٩٠٧	-٢٣٨	-٨٥٢	-٢٣٩
-٥	-١٦	-٧	-٢١	-٨	-٢١	-٩	-١٨	٢	١٤٨
٢,٧	٥,٥	١,٢	٣,٠	٢,٣	١,٦	٠,٧	٢,٢	١٠,١	١٦٦,٤
-٧	-٢١	-٩	-٢٤	-١٠	-٢٣	-٩	-٢٠	-٨	-١٨
٦٦٠	-٩٨٧	-٣٤٨	-٢١٧	٣١	١,٢٨٩	١,٠٤٠	١,٠٥٨	٧٣٩	٢,٢٤٣
-١,٧٠٣	١٧٦	٥٤٦	-١,٣٥٧	-٩٥٩	١٢٣	-٢,٠٧٦	-٩٧	١,٣٠٥	-٣٧٠
١٦	-١٤	-١١	-١١	٠	-٢٢	٢٥	١٩	-١٧	-٥٤
٤٢٥	٨٩٤	٢١٥	٢٩٨	-٥٥٥	٧٠٣	٥٩	٣,٠٥٣	١,٥٢٠	١٤٣
-٢,١٤٤	-٧٠٤	٣٤٢	-١,٦٤٥	-٤٠٥	-٥٥٨	-٢,١٦٠	-٣,١٦٨	-١٩٨	-٤٥٨
٧	٢,٣٤٩	٣,٠٥٨	-٩١٠	٤١	-٢٧٦	٣٨٨	١٥٢	١,٥٩٢	٦,٥٤٠
٢	٢,٤٥٠	٣,٠٠١	-١,٠٥٣	٨	-٥٢	١	-٥٢٧	٠	٦,٠٠٠
٥	-١٠٢	٥٦	١٤٣	٣٣	-٢٢٤	٣٨٧	٦٧٨	١,٥٩٢	٥٤٠
-٦٤	-٨٧٩	-١,٤٧٤	١,١٠٧	١٨٥	-٩١٨	١,٠٤٢	١,٣٥٨	-٢,٠١٦	-٢,١١١
-١,٥٣٩	٢,٣٢٧	٣,٧٤٧	-١,٧٤٧	٢١٨	-٧٣٩	٤١٠	-١,٤٢٧	-٢٩	٤,٧٧١

المصدر: البنك المركزى المصرى.

\* مبدئى.

# أرقام معدلة من قبل البنك المركزى.

١/ تم تقدير البيانات الخاصة بالفترة ابريل - يونيو ٢٠١٥/٢٠١٤ كمحصلة الفارق بين بيانات العام المالى ٢٠١٥/٢٠١٤ والفترة يوليو - مارس ٢٠١٥/٢٠١٤.

جدول (٤٢): مؤشرات قياس أداء معاملات القطاع الخارجى

	٢٠٠٨/٢٠٠٩	٢٠٠٩/٢٠١٠	٢٠١٠/٢٠١١	٢٠١١/٢٠١٢	٢٠١٢/٢٠١٣	# ٢٠١٣/٢٠١٤	* ٢٠١٤/٢٠١٥
<b>(مليون دولار)</b>							
المتحصلات الجارية (متضمنة التحويلات الرسمية)	٥٧,٢١٧	٥٧,٨٩٩	٦٢,٠٠٢	٦٤,٣٥٢	٦٨,٤٧٧	٧٤,١١٨	٦٥,٩٥٩
	(١٣.٢)-	(١.٢)	(٧.١)	(٣.٨)	(٦.٤)	(٨.٢)	(١١.٠)-
المتحصلات الجارية (بدون التحويلات الرسمية)	٥٦,٦٠٣	٥٦,٩٤٥	٦١,٢٥٠	٦٣,٧٢٠	٦٧,٦٤٢	٦٢,١٩٨	٦٣,٢٨٨
	(١٢.٨)-	(٠.٦)	(٧.٦)	(٤.٠)	(٦.٢)	(٨.٠)-	(١.٨)
المدفوعات الجارية	٦١,٦٤١	٦٢,٢١٧	٦٨,٠٩٠	٧٤,٤٩٨	٧٤,٨٦٨	٧٦,٨٣٥	٧٨,١٤١
	(٥.٢)-	(٠.٩)	(٩.٤)	(٩.٤)	(٠.٥)	(٢.٦)	(١.٧)
<b>(نسبة مئوية، إلا إذا ذكر خلاف ذلك)</b>							
المتحصلات الجارية / المدفوعات الجارية							
بدون التحويلات الرسمية	٩١.٨	٩١.٥	٩٠.٠	٨٥.٥	٩٠.٣	٨١.٠	٨١.٠
شاملة التحويلات الرسمية	٩٢.٨	٩٣.١	٩١.١	٨٦.٤	٩١.٥	٩٦.٥	٨٤.٤
الصادرات السلعية / الواردات السلعية	٥٠.٠	٤٨.٧	٤٩.٩	٤٢.٣	٤٦.٨	٤٣.٤	٣٦.٣
الصادرات السلعية / المتحصلات الجارية (بدون التحويلات الرسمية)	٤٤.٥	٤١.٩	٤٤.١	٣٩.٣	٣٩.٩	٤٢.٠	٣٤.٩
الصادرات غير البترولية / المتحصلات الجارية (بدون التحويلات الرسمية)	٢٥.٠	٢٣.٩	٢٤.٣	٢١.٧	٢٠.٦	٢٢.٠	٢١.١
الواردات السلعية / المدفوعات الجارية	٨١.٧	٧٨.٧	٧٩.٤	٧٩.٥	٧٧.٠	٧٨.٣	٧٧.٩
نسبة تغطية الإحتياطى الدولى للواردات ( عدد الأشهر)	٧.٥	٨.٦	٥.٩	٣.١	٣.١	٣.٣	٤.٠
المتحصلات الخدمية / المدفوعات الخدمية	٢١٠.٧	١٧٨.٢	١٥٦.٣	١٣٦.٥	١٢٩.٣	١٠٥.٩	١٢٧.٣
إيرادات السياحة / المتحصلات الجارية (بدون التحويلات الرسمية)	١٨.٥	٢٠.٤	١٧.٣	١٤.٨	١٤.٤	٨.٢	١١.٦
إيرادات السياحة / المتحصلات الخدمية	٤٤.١	٤٩.٢	٤٨.٤	٤٥.١	٤٣.٩	٢٨.٨	٣٣.٥
خدمة الدين / المتحصلات الجارية (متضمنة التحويلات الرسمية) <sup>١/</sup>	٥.٢	٤.١	٤.٣	٤.٠	٤.١	٣.٩	٤.٤
الصادرات غير البترولية (نسبة إلى الناتج المحلى الإجمالى) <sup>٢/</sup>	٧.٥	٦.٢	٦.٣	٥.٠	٤.٩	٤.٥	٤.٠
إجمالى المتحصلات الخدمية (نسبة إلى الناتج المحلى الإجمالى) <sup>٢/</sup>	١٢.٦	١٠.٨	٩.٣	٧.٦	٧.٨	٥.٨	٦.٧
ومنها : السياحة (نسبة إلى الناتج المحلى الإجمالى) <sup>٢</sup>	٥.٥	٥.٣	٤.٥	٣.٤	٣.٤	١.٧	٢.٢
ميزان المعاملات الجارية (نسبة إلى الناتج المحلى الإجمالى) <sup>٢/</sup>	٢.٣-	٢.٠-	٢.٦-	٣.٧-	٢.٢-	٠.٩-	٣.٧-
ميزان المدفوعات (نسبة إلى الناتج المحلى الإجمالى) <sup>٢/</sup>	١.٨-	١.٥	٤.١-	٤.١-	٠.١	٠.٥	١.١
إجمالى الدين الخارجى / المتحصلات الجارية (متضمنة التحويلات الرسمية)	٥٥.١	٥٨.٢	٥٦.٣	٥٣.٤	٦٣.١	٦٢.٢	٧٢.٩
مدفوعات الفوائد على الدين الخارجى / المتحصلات الجارية (متضمنة التحويلات الرسمية)	١.٢	١.١	١.٠	١.٠	٠.٩	١.٠	١.٠
نسبة السيولة (%) <sup>٣/</sup>	٦٤٠.٤	٦٩٤.٩	٦٠٢.٢	٤١٠.٩	٤٠٥.٢	٤١٢.٩	٢٣٢.٧

المصدر: البنك المركزى المصرى وحسابات وزارة المالية.

\* مبدئى.

-- بيان غير متاح.

( ) معدل النمو عن الفترة المقابلة فى العام السابق.

# أرقام معدلة من قبل البنك المركزى المصرى.

١/ تم تقدير قيمة خدمة الدين الخارجى من واقع بيانات ميزان المدفوعات.

٢/ قامت وزارة التخطيط بمراجعة السلسلة الزمنية للناتج المحلى الإجمالى ابتداءً من عام ٢٠١٢/٢٠١١ وحتى عام ٢٠١٤/٢٠١٣ وفقاً للتعداد الاقتصادى، ليلبلغ ١٦٥٧ مليار جنيه و١٨٤٤ مليار جنيه و٢١٠٢ مليار جنيه على التوالى. وجرى إعداد البيانات الربع سنوية للفترة المذكورة أعلاه وسوف يتم نشرها فور انتهاء وزارة التخطيط من إعدادها. وقد تم مراجعة تقديرات الناتج المحلى الإجمالى، ليلبلغ ٢٤٣١.١ مليار جنيه فى عام ٢٠١٤/٢٠١٥.

٣/ يعكس هذا المؤشر (نسبة الإحتياطى الدولى متضمن الذهب وأصول البنوك فى الخارج) إلى (خدمة الدين + الإلتزامات الخارجية السائلة).

جدول (٤٣): بيانات التجارة الخارجية - الميزان التجارى  
طبقاً للتصنيف الإقتصادى للأمم المتحدة (BEC)

(مليون جنيه)

البند	٢٠١١/٢٠١٠	٢٠١٢/٢٠١١	٢٠١٣/٢٠١٢	٢٠١٤/٢٠١٣	٢٠١٥/٢٠١٤	يوليو - سبتمبر ٢٠١٥/٢٠١٤	يوليو - سبتمبر ٢٠١٥/٢٠١٤
الميزان الكلى	١٨٣,٩٣٧-	٢٠٢,٩٥٠-	٢٦٧,٤٤٤-	٢٧٠,٢٥٢-	٣١٥,٤٩٦-	١٤,٤٧٨-	١٠٥,١٧٥-
	(٨,٧)	(١٠,٣)	(٣١,٨)	(١,٠)			(٦٢٦,٥)
١١١ سلع غذائية أولية (للصناعة)	٢٣,٨٧٨-	٢٨,٦١٨-	٣١,١٠٢-	٢٤,٦٧٥-	٢٥,٧٦٦-	١,٨٣٦-	٦,٤٤٥-
١١٢ سلع غذائية أولية (للإستهلاك)	٨٤٣	١,٢٩٩-	٢,٠٤٦-	٣,٦٠٧-	٩١٠-	١١٠-	٤٦٢-
١٢١ سلع غذائية مصنعة (للصناعة)	١١,٠٤٩-	٢٤,٧٤٥-	١٠,٩٦٨-	٥,٨٧٧-	٨,٥٤١-	٣٥٩-	٢,٥٤٨-
١٢٢ سلع غذائية مصنعة (للإستهلاك)	٨,٨٩١-	١١,٥٤٩-	١١,٩٩١-	١٠,١٧٠-	١٥,٧٥٨-	٦٩٣-	٦,٢٥٢-
٢١ مستلزمات صناعية أولية	٢١,٩٨٠-	٢٨,٣٦٣-	٢٥,٢٤٤-	١٤,٠١٤-	٢٠,٨٣٨-	٥٧٦-	٥,٤٧٤-
٢٢ مستلزمات صناعية مصنعة	٥٣,٩٢١-	٦٣,٥٦٩-	٧٤,٩١١-	٧٤,٨٢٠-	١١٣,٧٤٩-	٣,٠٤٩-	٣٦,١٣٢-
٣١ وقود وزيت (خام)	١٦,٥١١	٢١,٣٩٦	١١,٠٦٥	٦,٧٤٧-	٥,٦١٠	٤٦٧	٣,٨٦٥
٣٢ وقود مصنع و زيت اخرى	٤,١٧٢	٤٥٣-	١٥,٠٥٤-	٢٢,٦٨٣-	١٨,١٦٠-	٩٢٨-	٨,٠٩٦-
٤١ سلع رأسمالية عدا معدات النقل	٣٧,٥١٥-	٢٥,٤٣٢-	٤١,٢٩٩-	٤٤,٣٩٤-	٤٧,٣٣٢-	٣,٣٧٩-	٢٠,٢١١-
٤٢ قطع غيار وأجزاء سلع رأسمالية	١٦,٢٦٢-	١٥,٢٤٦-	١٩,٤٥٧-	٢٠,٦٨٣-	٢٣,٤٥١-	١,٥٦٧-	٥,٩٦٧-
٥١ سيارات الركوب	٧,٣٢٣-	٦,٩٠٠-	٨,٧٥٢-	٦,٦٠٢-	١٦,٧٣٨-	٣٩٥-	٦,٦٠٩-
٥٢ سيارات اخرى	٧,٥٥٥-	٦,٠٧٢-	٧,٥٢٥-	٦,٢٧٠-	٩,٢٣٢-	٤٧٢-	٣,٣٥٤-
٥٣ قطع غيار وأجزاء لوسائل النقل	١٢,٥٢٦-	١١,٥٥٣-	١٥,٨٨٠-	١٥,٢٩٤-	١٦,٧٤١-	١,١٥٤-	٤,٨٤٦-
٦١ سلع إستهلاكية معمرة	١,٠٨٤-	٧١٨	٢,٥٧٠-	٣,٣٥٤-	١٠,٠٤٤	١٧٨-	٣,٥٩٠
٦٢ سلع إستهلاكية نصف معمرة	١,٠٣١	٢,٥٥٠	١٢٨-	٢,٧٤٥	١,٣٦٠-	٦٢٧	١,٣٩٦-
٦٣ سلع إستهلاكية غير معمرة	٤,٤٣٨-	٣,٧٢٦-	١١,٧٥٥-	١٤,٩١٢-	١٢,١٥٠-	١,٠٥٣-	٤,٦٨١-
٧ أخرى	٧٤-	٩٠-	١٧٣	١,١٠٦	٤٢٣-	١٧٥	١٥٦-

المصدر: وزارة المالية - مصلحة الجمارك.

( ) معدل النمو السنوى.

(مليون جنيه)

الخارجي  
معاملات القطاع

( ) معدل النمو عن الفترة المقابلة في العام السابق.



جدول (٤٥): بيانات التجارة الخارجية - الواردات  
طبقاً للتصنيف الإقتصادي للأمم المتحدة (BEC)

(مليون جنيه)

البند	٢٠١١/٢٠١٠	٢٠١٢/٢٠١١	٢٠١٣/٢٠١٢	٢٠١٤/٢٠١٣	٢٠١٥/٢٠١٤	يوليو - سبتمبر ٢٠١٥/٢٠١٤	يوليو - سبتمبر ٢٠١٦/٢٠١٥
إجمالي الواردات	٣٢٧,٠٢٦	٣٦٢,٨٨٩	٤٢٧,٩٩٣	٤٤٦,١٨٧	٤٥٥,٧٧٦	٣٤,٤٢٤	١٣٨,٢٦٥
	(٣٦.٩)	(١١.٠)	(١٧.٩)	(٤.٣)	(٢.١)		(٣٠١.٧)
١١١ سلع غذائية أولية (للصناعة)	٢٤,٦٢٨	٢٩,٢٨٦	٣١,٦٧٩	٢٤,٩٧٨	٢٦,٥٥٥	١,٨٥٥	٦,٥٦٢
١١٢ سلع غذائية أولية (للإستهلاك)	٦,٦٠٠	٩,٠١٠	١٠,٣٣١	١١,٣٨٨	١١,٦١١	٨٩٥	٢,٦٦٨
١٢١ سلع غذائية مصنعة (للصناعة)	١٢,٥٩٩	٢٦,٤٢٥	١٢,٤١١	٧,٥٤٩	١٠,٠٧١	٥٥٥	٢,٩٠٨
١٢٢ سلع غذائية مصنعة (للإستهلاك)	١٥,٣١٠	١٩,٤٢٣	١٨,٧٥٩	١٥,٦٨١	٢٤,٣٢٠	١,١٧٦	٨,٢١٨
٢١ مستلزمات صناعية أولية	٢٨,٩٩٢	٣٣,٨٨٣	٣١,٦٤٧	٢٦,٥٥٢	٢٥,٨٩٥	٢,٠٠١	٦,٥٥٧
٢٢ مستلزمات صناعية مصنعة	١٠٧,٤٧١	١٢٥,٢٥٦	١٣٨,٥٥٥	١٣٥,٦٩٩	١٥٣,٧٩٩	١٠,٣٨٠	٤٤,٥٥٤
٣١ وقود وزيت (خام)	٣,٦٧٠	٧,٢٠٥	٢٣,٢١٤	٤٨,٧٣١	١٨,٠٠٢	٤,٠٢٠	١,٨٩٥
٣٢ وقود مصنع و زيت احرى	١٦,٢٧٨	١٩,١٢١	٣١,٩٩٥	٤٢,٠٨٣	٢٧,٣٠٨	٣,٣١٢	١٠,١٤٨
٤١ سلع رأسمالية عدا معدات النقل	٤٠,١٦٥	٢٧,٠٥١	٤٢,٥٢٧	٤٥,٨٤٥	٥٠,٣١٦	٣,٥٠٨	٢٠,٩٩٦
٤٢ قطع غيار وأجزاء سلع رأسمالية	١٧,٠٨٧	١٦,٢٠٩	٢٠,٤٠٣	٢٢,١٧٩	٢٤,٣٣٢	١,٧٢٢	٦,٣٠٤
٥١ سيارات الركوب	٧,٥٧٣	٧,٣١٦	٩,٠٩٨	٧,٤٠٨	١٦,٧٩٤	٥٥١	٦,٦١٣
٥٢ سيارات احرى	٩,٠٥٥	٧,٠٤٧	٨,٤٨٠	٧,٠٨٣	٩,٩٩١	٥٤٦	٣,٥٩٨
٥٣ قطع غيار وأجزاء لوسائل النقل	١٣,٦٤٥	١٣,٣٢٣	١٦,٧٨٤	١٦,٣٢٠	١٧,٥٨٦	١,٢٥٨	٥,٠١٩
٦١ سلع إستهلاكية معمرة	٤,٦٢١	٤,٠٠١	٦,٠٩١	٦,٥٣٨	٦,٧٦١	٥١٤	١,٨٩٧
٦٢ سلع إستهلاكية نصف معمرة	٧,٠٩٤	٥,٩٤٤	٨,٦٠٤	٧,٥٦٢	١٠,٩١٦	٤٩٥	٣,٨٩٣
٦٣ سلع إستهلاكية غير معمرة	١٢,٠٥٧	١٢,٢٥٦	١٧,٣٤٢	٢٠,٥٢٥	٢٠,٩٤٧	١,٦٣٣	٦,٢٣٩
٧ أخرى	١٨٢	١٣٣	٧٥	٦٨	٥٧١	٥	١٩٧

المصدر: وزارة المالية - مصلحة الجمارك.

( ) معدل النمو عن الفترة المقابلة فى العام السابق.

جدول (٤٦): حصيلة الصادرات البترولية

(مليون دولار)

	٢٠١٥/٢٠١٤*	٢٠١٤/٢٠١٣	٢٠١٣/٢٠١٢	٢٠١٢/٢٠١١	٢٠١١/٢٠١٠	٢٠١٠/٢٠٠٩
إجمالي الصادرات البترولية	٨٤٧٠٥	١٢,٤٥٢	١٣,٠٢٣	١١,٢٢٥	١٢,١٣٦	١٠,٢٥٩
البترول الخام	٦,١٦٤	٧,٧١٤	٧,٣٠٣	٥,٢١١	٥,٦٦٢	٤,٤٧٥
منتجات بترولية	٢,٥٤١	٤,٧٣٨	٥,٧٢٠	٦,٠١٤	٦,٤٧٤	٥,٧٨٤

المصدر: البنك المركزى المصرى

\* بيان مبدئى.

جدول (٤٧): أهم مؤشرات قطاع السياحة

يوليو-سبتمبر ٢٠١٦/٢٠١٥*	٢٠١٥/٢٠١٤*	٢٠١٤/٢٠١٣	٢٠١٣/٢٠١٢	٢٠١٢/٢٠١١	٢٠١١/٢٠١٠	
٢,٦٢٩	١٠,٢٤٢	٧,٩٦٧	١٢,٢١٣	١٠,٩٥٢	١١,٩٣١	عدد السياح الوافدين (بالألف سائح)
٢٣,٧٣٥	٩٩,٢٥٦	٧٢,٩١٩	١٤٢,٤٣٢	١٣١,٧٦٨	١٢٤,٥٧١	عدد الليالى السياحية (بالألف ليلة)
٩,٠	٩,٧	٩,٢	١١,٧	١٢,٠	١٠,٤	متوسط عدد الليالى السياحية (للسائح)
--	٧,٣٧٠	٥,٠٧٣	٩,٧٤٨	٩,٤١٩	١٠,٥٨٩	الدخل من السياحة (مليون دولار)
--	٧٤	٧٠	٦٨	٧١	٨٥	الدخل من السياحة موزعاً على عدد الليالى السياحية (دولار لكل ليلة)

المصدر: وزارة السياحة.

\* بيان مبدئى.

-- بيان غير متاح.

جدول (٤٨): حركة الملاحة فى قناة السويس

يوليو-سبتمبر ٢٠١٦/٢٠١٥*	٢٠١٥/٢٠١٤*	٢٠١٤/٢٠١٣	٢٠١٣/٢٠١٢	٢٠١٢/٢٠١١	٢٠١١/٢٠١٠	
٤,٥٥٨	١٧,٥٤٤	١٦,٧٤٤	١٦,٦٦٤	١٧,٦٦٤	١٨,٠٥٠	إجمالى عدد السفن <sup>١/</sup>
٢٦١	٩٩٢	٩٣١	٩١٢	٩٣٩	٨٩٧	صافى حمولة السفن العابرة (مليون طن)
--	٥,٣٦٢	٥,٣٦٩	٥,٠٣٢	٥,٢٠٨	٥,٠٥٣	إجمالى الحصيلة (مليون دولار)

المصدر: البنك المركزى المصرى وهيئة قناة السويس.

\* مبدئى .

-- بيان غير متاح.

١/ تشمل حاويات البترول والسفن الأخرى.

جدول (٤٩): الصادرات حسب التوزيع الجغرافى

(مليون دولار)

	٢٠١٥/٢٠١٤*	٢٠١٤/٢٠١٣	٢٠١٣/٢٠١٢	٢٠١٢/٢٠١١	٢٠١١/٢٠١٠	٢٠١٠/٢٠٠٩
جملة الصادرات	٢٢,٠٥٨	٢٦,١١٩	٢٦,٩٨٨	٢٥,٠٧٢	٢٦,٩٩٣	٢٣,٨٧٣
الإتحاد الأوروبي	٧,٤٤١	١٠,١٣٤	٨,٩٠٤	٩,٠٧١	١١,٤٣٧	٨,٤٨٠
الدول الأوروبية الأخرى	١,٢٦٧,١	١,٣٧١	١,٧٥٦	١,٤١٩	١,٧٠٥	١,٠٧٣
الولايات المتحدة الأمريكية	٢,٢٠٧	٢,٥١٠	٣,٧٥٨	٣,٤٣١	٣,٦٠٠	٤,٤٠٩
الدول العربية	٥,٥٥٦	٥,٤٦٩	٥,١٦١	٥,٣٢٤	٤,٨٦٥	٤,٧٦١
الدول الآسيوية (غير العربية)	٣,٠٩٠	٣,٤٨٥	٤,٩١٣	٤,٦٢٠	٤,٠٢٦	٣,٤٠٠
الدول الأفريقية (غير العربية)	٤٩٩	٤٧٦	٤٤٠	٤٩٩	٥٤٣	٣٨١
استراليا	٢٦	١٦	٢٢	٢٢	١٥	١٨
دول ومناطق أخرى	١,٤٦٢	٢,٦٥٨	٢,٠٣٥	٦٨٥	٨٠٢	١,٣٥١

المصدر: البنك المركزى المصرى.

\* بيان مبدئى.