

القسم الثامن

معاملات القطاع الخارجى

ميزان المدفوعات - ميزان المعاملات الجارية (بيان سنوى)-----	٦٥	جدول (٣٨)
ميزان المدفوعات - ميزان المعاملات الرأسمالية (بيان سنوى)-----	٦٦	جدول (٣٩)
ميزان المدفوعات - ميزان المعاملات الجارية (بيان ربع سنوى)-----	٦٧	جدول (٤٠)
ميزان المدفوعات - ميزان المعاملات الرأسمالية (بيان ربع سنوى)-----	٦٨	جدول (٤١)
مؤشرات قياس أداء معاملات القطاع الخارجى-----	٦٩	جدول (٤٢)
بيانات التجارة الخارجية : الميزان التجارى طبقاً للتصنيف الوظيفى للأمم المتحدة-----	٧٠	جدول (٤٣)
بيانات التجارة الخارجية : الصادرات طبقاً للتصنيف الوظيفى للأمم المتحدة-----	٧١	جدول (٤٤)
بيانات التجارة الخارجية : الواردات طبقاً للتصنيف الوظيفى للأمم المتحدة-----	٧٢	جدول (٤٥)
حصيلة الصادرات البترولية-----	٧٣	جدول (٤٦)
أهم مؤشرات قطاع السياحة-----	٧٣	جدول (٤٧)
حركة الملاحة فى قناة السويس-----	٧٣	جدول (٤٨)
الصادرات حسب التوزيع الجغرافى-----	٧٣	جدول (٤٩)

جدول (٣٨): ميزان المدفوعات - ميزان المعاملات الجارية
بيان سنوى

(مليون دولار)							
يوليو-سبتمبر ٢٠١٦/٢٠١٥ *	# يوليو-سبتمبر ٢٠١٥/٢٠١٤	٢٠١٥/٢٠١٤ #	٢٠١٤/٢٠١٣	٢٠١٣/٢٠١٢	٢٠١٢/٢٠١١	٢٠١١/٢٠١٠	
٩,٩٨٦-	١٠,٠٠١-	٣٨,٧٨٥-	٣٤,٠٦٣-	٣٠,٦٩٥-	٣٤,١٣٩-	٢٧,١٠٣-	الميزان التجارى ^{١/}
٤,٦٤٦	٦,٣٢٥	٢٢,٠٥٨	٢٦,١١٩	٢٦,٩٨٨	٢٥,٠٧٢	٢٦,٩٩٣	الصادرات
١,٥٧٧	٢,٧٦٩	٨,٧٠٥	١٢,٤٥٢	١٣,٠٢٣	١١,٢٢٥	١٢,١٣٦	بترولى
٣,٠٦٩	٣,٥٥٦	١٣,٣٥٣	١٣,٦٦٧	١٣,٩٦٥	١٣,٨٤٧	١٤,٨٥٧	غير بترولى
١٤,٦٣٢-	١٦,٣٢٦-	٦٠,٨٤٤-	٦٠,١٨٢-	٥٧,٦٨٣-	٥٩,٢١١-	٥٤,٠٩٦-	الواردات
٢,٨١٠-	٤,٠٠٤-	١٢,٣٥٨-	١٣,٢٤٧-	١٢,١٢٤-	١١,٧٧٥-	٩,٢٦٢-	بترولى
١١,٨٢٢-	١٢,٣٢٣-	٤٨,٤٨٦-	٤٦,٩٣٥-	٤٥,٥٥٩-	٤٧,٤٣٦-	٤٤,٨٣٤-	غير بترولى
١,٦٨٧	٢,١٧٩	٤,٧٢٨	٩٧٩	٥,٠٣٩	٥,٥٨٥	٧,٨٧٨	الخدمات (صافى)
٥,١٤٣	٦,٤٤٩	٢٢,٠٢٥	١٧,٦٣١	٢٢,٢٢٤	٢٠,٨٧٢	٢١,٨٧٣	المتحصلات
٢,٦٤١	٢,٦٧٧	٩,٨٥٠	٩,٤٦٦	٩,١٨٨	٨,٥٨٥	٨,٠٦٩	النقل
١,٣٦٦	١,٤٧٥	٥,٣٦٢	٥,٣٦٩	٥,٠٣٢	٥,٢٠٨	٥,٠٥٣	ومنه: قناة السويس
١,٧٢٦	٢,٠٩٢	٧,٣٧٠	٥,٠٧٣	٩,٧٥٢	٩,٤١٩	١٠,٥٨٩	السياحة والسفر
١٠١	٤٤	٢١٣	١٩٤	١٩٨	٢٤٦	٤١٩	دخل الاستثمار
١٢٣	٥٨٣	١,٣٨٢	٦٥٤	٤٣٨	٢٧٦	١١٨	خدمات حكومية
٥٥٢	١,٠٥٣	٣,٢١٠	٢,٢٤٤	٢,٦٥٠	٢,٣٤٦	٢,٦٧٩	متحصلات أخرى
٣,٤٥٦	٤,٢٧٠	١٧,٢٩٧	١٦,٦٥٣	١٧,١٨٥	١٥,٢٨٨	١٣,٩٩٥	المدفوعات
٣٨٢	٣٩٦	١,٥٣٥	١,٧١٧	١,٦٥٩	١,٣٧٥	١,٣٨٥	النقل
٧٩٢	٨٢٧	٣,٣٣٨	٣,٠٤٥	٢,٩٢٩	٢,٤٩٨	٢,١١٣	السياحة والسفر
١,٢٤٩	١,٨٣٠	٦,٢٢٨	٧,٤٩٠	٧,٦٠٤	٦,٧٢٦	٦,٤٦٨	مدفوعات عن الاستثمار
١٨٥	٢١٢	٦٣١	٧٢١	٧٥٥	٥٣٥	٥٥٤	ومنه: فوائد مدفوعة
١٨٤	٢٠٢	٨٥٤	١,٠٧٤	١,٢٤٤	١,١٥٢	١,١٠٦	المدفوعات الحكومية
٨٥١	١,٠١٥	٥,٣٤٢	٣,٣٢٧	٣,٧٥٠	٣,٥٣٨	٢,٩٢٢	مدفوعات أخرى
٨,٢٩٩-	٧,٨٢٢-	٣٤,٠٥٨-	٣٣,٠٨٤-	٢٥,٦٥٥-	٢٨,٥٥٤-	١٩,٢٢٥-	السلع والخدمات (صافى)
٤,٣١٩	٦,١٨٩	٢١,٨٧٦	٣٠,٣٦٨	١٩,٢٦٥	١٨,٤٠٨	١٣,١٣٧	التحويلات (صافى)
٢٢	١,٤٧٥	٢,٦٧٠	١١,٩٢٠	٨٣٦	٦٣٢	٧٥٣	التحويلات الرسمية (صافى)
٤,٢٩٧	٤,٧١٤	١٩,٢٠٥	١٨,٤٤٨	١٨,٤٢٩	١٧,٧٧٦	١٢,٣٨٤	التحويلات الخاصة (صافى)
٣,٩٨٠-	١,٦٣٣-	١٢,١٨٢-	٢,٧١٦-	٦,٣٩٠-	١٠,١٤٦-	٦,٠٨٨-	الميزان الجارى

المصدر: البنك المركزى المصرى.

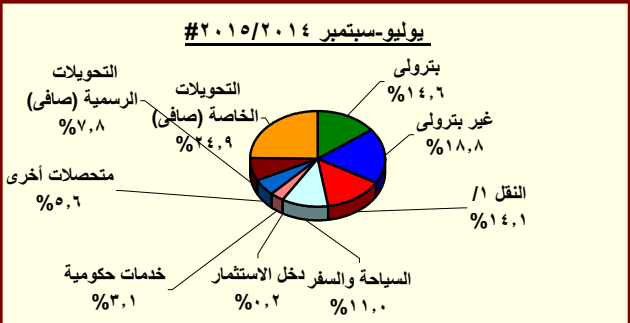
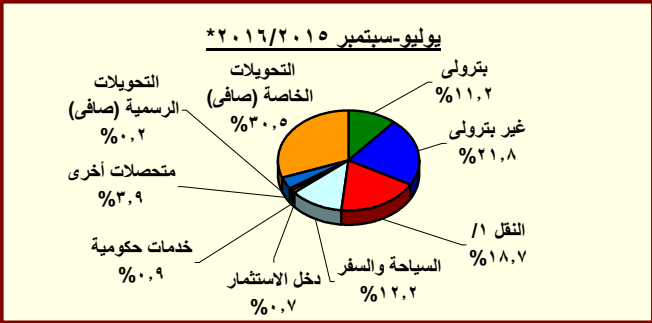
* مبدئى.

أرقام معدلة من قبل البنك المركزى المصرى.

١/ يتضمن صادرات و واردات المناطق الحرة.

ملحوظة: بيانات التجارة فى هذا الجدول تم تجميعها من مصادر الجهاز المصرفى طبقاً للتدفقات النقدية. و قد تختلف هذه البيانات عن البيانات المجمعة لدى الجهاز المركزى للتعبئة العامة والإحصاء والمبنية على أساس التدفقات السلعية وفقاً لسجلات مصلحة الجمارك .

شكل (٢٣): توزيع متحصلات ميزان المعاملات الجارية



المصدر: البنك المركزى المصرى.

* مبدئى.

أرقام معدلة من قبل البنك المركزى المصرى.

١/ يتضمن متحصلات قناة السويس.

جدول (٣٩): ميزان المدفوعات (تابع) - ميزان المعاملات الرأسمالية
بيان سنوى

(مليون دولار)

يوليو-سبتمبر * ٢٠١٦/٢٠١٥	يوليو-سبتمبر # ٢٠١٥/٢٠١٤	# ٢٠١٥/٢٠١٤	٢٠١٤/٢٠١٣	٢٠١٣/٢٠١٢	٢٠١٢/٢٠١١	٢٠١١/٢٠١٠	
١,٥٠١	٣٨٧	١٧,٦٣٤	٥,٢٩٥	٩,٧٧٣	١,٠٢٣	٤,١٩٩-	ميزان المعاملات الرأسمالية
٣٦-	٢٢-	١٢٣-	١٩٤	٨٧-	٩٦-	٣٢-	الحساب الرأسمالى
١,٥٣٧	٤٠٩	١٧,٧٥٧	٥,١٠١	٩,٨٦٠	١,١١٩	٤,١٦٦-	الحساب المالى
٤٠-	٥٣-	٢٢٣-	٣٢٧-	١٨٤-	٢٤٩-	٩٥٨-	تدفقات الاستثمار فى الخارج
١,٣٨٦	١,٣٢١	٦,٣٧١	٤,١١٩	٣,٧٥٣	٣,٩٨٢	٢,١٨٩	تدفقات الاستثمارات المباشرة فى مصر (صافى)
٣٥	٣٣-	٤٧	٦٦	٢٢	١٤٩-	١١٨-	استثمارات محفظة الأوراق المالية للخارج
١,٤٠٦-	٣١٦	٦٣٩-	١,٢٣٧	١,٤٧٧	٥,٠٢٥-	٢,٥٥١-	صافى تدفقات محفظة الأوراق المالية فى مصر
١,٣٩٢-	١٤	١,١٤٨-	٩٢٧	٢,٢٥٨	٨٠	٢١١	ومنها السندات
١,٥٦٢	١,١٤٣-	١٢,٢٠٠	٥	٤,٧٩٠	٢,٥٦٠	٢,٧٢٨-	صافى الاستثمارات الأخرى
٧٠٧	٥٤٦	٤,٧٦٧	٢٥٨-	١,١٧٤	٢٤٦	١,٥٠١	صافى الاقتراض
٦٧٩-	٣٧٥-	٩٣٦-	٩٥٦-	٧٥٠	٣١٠-	٨٢٩-	القروض المتوسطة وطويلة الأجل
٢٠٠	٥٣٣	١,٣٠٠	١,١٥٣	٢,٧١٠	١,٦٣٧	١,١٤٨	المستخدم
٨٧٨-	٩٠٧-	٢,٤٣٦-	٢,١١٠-	١,٩٥٩-	١,٩٤٧-	١,٩٧٧-	السداد
٦	٩-	١٢٤	٥٦-	١٨-	٧-	٦٣-	تسهيلات موردين ومشتريين متوسطة الأجل
١٣	١	١٧٩	٨	٤٣	٧٨	٧٣	المستخدم
٧-	٩-	٥٥-	٦٥-	٦٢-	٨٥-	١٣٦-	السداد
١,٣٧٩	٩٣٠	٥,٥٧٩	٧٥٤	٤٤٢	٥٦٣	٢,٣٩٣	صافى تسهيلات موردين ومشتريين قصيرة الأجل
١٨٥	٢,٠٧٧-	١,٢٣٨-	١,٦٤٨-	٢,١١٦-	١,١٦٣	٣,٤٢٧-	أصول أخرى
٤	٢٥	٢٨-	٤٥-	١٠-	٢٨	٦٤-	البنك المركزى المصرى
٨٧٢	٥٩	٤,٧٧٤	٦٦٢	٢,٠٦١	٤,٣٦٦	١,٦٠٩-	البنوك الأخرى
٦٩٠-	٢,١٦١-	٥,٩٨٤-	٢,٢٦٥-	٤,١٦٧-	٣,٢٣٠-	١,٧٥٤-	أخرى
٦٧٠	٣٨٨	٨,٦٧١	١,٩١٢	٥,٧٣٢	١,١٥١	٨٠٢-	خصوم أخرى
١	١	٥,٤٧٤	١,٩٠٤	٦,٤٥٣	١,١٦٩	٤٤-	البنك المركزى المصرى
٦٦٩	٣٨٧	٣,١٩٧	٨	٧٢١-	١٨-	٧٥٨-	البنوك الأخرى
١,١٧٧-	١,٦٥٦	١,٧٢٧-	١,١٠٠-	٣,١٤٦-	٢,١٥٥-	٥٣٣	السهم والخطأ (صافى)
٣,٦٥٧-	٤١٠	٣,٧٢٥	١,٤٧٩	٢٣٧	١١,٢٧٨-	٩,٧٥٤-	الميزان الكلى

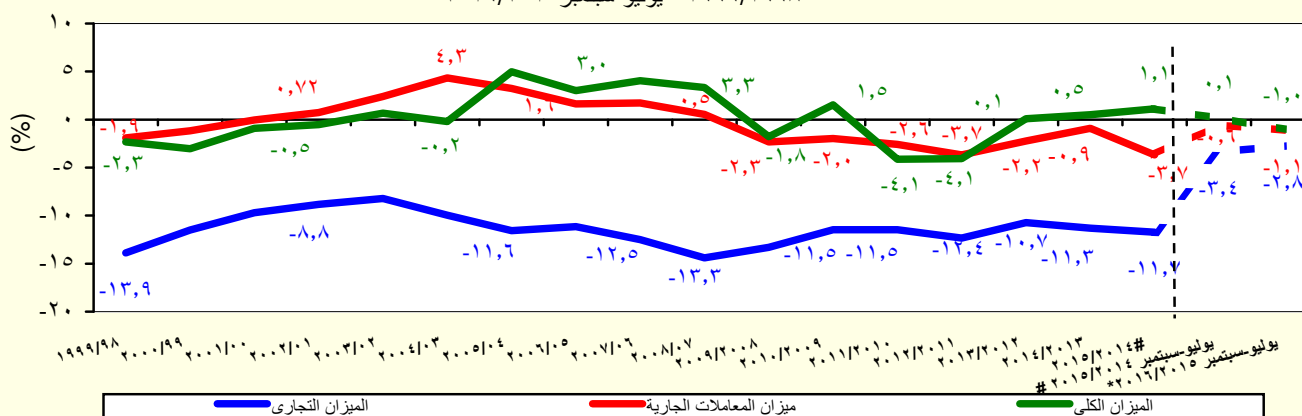
المصدر: البنك المركزى المصرى.

* مبدئى.

أرقام معدلة من البنك المركزى.

شكل (٢٤): مؤشرات مختارة لمعاملات القطاع الخارجى (نسبة إلى الناتج المحلى الإجمالى)

١٩٩٩/١٩٩٨ - يوليو-سبتمبر ٢٠١٥/٢٠١٦ *



المصدر: البنك المركزى المصرى.

* مبدئى.

جدول (٤٠): ميزان المدفوعات - ميزان المعاملات الجارية

بيان ربع سنوى

(مليون دولار)

	٢٠١٤/٢٠١٣				٢٠١٥/٢٠١٤				٢٠١٦/٢٠١٥ *
	الربع الأول	الربع الثانى	الربع الثالث	الربع الرابع	الربع الأول	الربع الثانى	الربع الثالث	الربع الرابع	
الميزان التجارى ^{١/}	٧,٦٠٤-	٧,٧٠٦-	٩,١٣٦-	٩,٦١٧-	١٠,٠٠١-	١٠,١٧٢-	٩,٣٨٥-	٩,٢٢٨-	٩,٩٨٦-
الصادرات	٦,٢٠٤	٦,٩٥٠	٦,٤٠١	٦,٥٦٤	٦,٣٢٥	٥,٩١٤	٤,٦١٨	٥,٢٠٢	٤,٦٤٦
بترولى	٣,٠٥١	٣,٥٧٥	٢,٨٥٨	٢,٩٦٨	٢,٧٦٩	٢,٤٩٤	١,٤٣٥	٢,٠٠٧	١,٥٧٧
غير بترولى	٣,١٥٣	٣,٣٧٥	٣,٥٤٣	٣,٥٩٦	٣,٥٥٦	٣,٤٢٠	٣,١٨٣	٣,١٩٤	٣,٠٦٩
الواردات	١٣,٨٠٨-	١٤,٦٥٦-	١٥,٥٣٧-	١٦,١٨١-	١٦,٣٢٦-	١٦,٠٨٥-	١٤,٠٠٣-	١٤,٤٢٩-	١٤,٦٣٢-
بترولى	٣,٠٧٥-	٣,٠٨٣-	٣,١٦٤-	٣,٩٢٥-	٤,٠٠٤-	٢,٩٧٤-	٢,٤٢٥-	٢,٩٥٦-	٢,٨١٠-
غير بترولى	١٠,٧٣٣-	١١,٥٧٣-	١٢,٣٧٤-	١٢,٢٥٦-	١٢,٣٢٣-	١٣,١١١-	١١,٥٧٩-	١١,٤٧٣-	١١,٨٢٢-
الخدمات (صافى)	٢١٩-	٢٤٥-	٨٨٢	٥٦٠	٢,١٧٩	١,٧٠٧	٣٤٢	٥٠٠	١,٦٨٧
المتحصلات	٣,٩٦٥	٤,٠٢٧	٤,٨٣٢	٤,٨٠٧	٦,٤٤٩	٦,٠٠٨	٤,٣٨٥	٥,١٨٣	٥,١٤٣
النقل	٢,٤٦٩	٢,٣٤٥	٢,٢١١	٢,٤٤١	٢,٦٧٧	٢,٤٥٦	٢,٢٤٦	٢,٤٧٢	٢,٦٤١
ومنه : قناة السويس	١,٣٧٣	١,٣٥٨	١,٢٧١	١,٣٦٨	١,٤٧٥	١,٣٨٣	١,٢٢٤	١,٢٨٠	١,٣٦٦
السياحة والسفر	٩٣١	٩٤٧	١,٥٧٢	١,٦٢٤	٢,٠٩٢	١,٩٢٠	١,٤٥٨	١,٩٠٠	١,٧٢٦
دخل الاستثمار	٥٥	٤٠	٤٢	٥٨	٤٤	٥٦	٥٠	٦٣	١٠١
خدمات حكومية	٧٥	٨٤	٣٣٩	١٥٨	٥٨٣	٥٥٧	١٠٢	١٤٠	١٢٣
متحصلات أخرى	٤٣٦	٦١٢	٦٦٩	٥٢٧	١,٠٥٣	١,٠٢٠	٥٢٩	٦٠٧	٥٥٢
المدفوعات	٤,١٨٤	٤,٢٧٢	٣,٩٥٠	٤,٢٤٧	٤,٢٧٠	٤,٣٠٢	٤,٠٤٣	٤,٦٨٢	٣,٤٥٦
النقل	٣٩٢	٣٨١	٤٧١	٤٧٤	٣٩٦	٤١٣	٣٥١	٣٧٥	٣٨٢
السياحة والسفر	٨٤٩	٦٧٤	٧٤٣	٧٧٨	٨٢٧	٧٩١	٨٥٤	٨٦٦	٧٩٢
مدفوعات عن الاستثمار	١,٧٩٤	١,٩٠٤	١,٨٦٥	١,٩٢٧	١,٨٣٠	١,٦٠١	١,٣٣٤	١,٤٦٣	١,٢٤٩
ومنه : فوائد مدفوعة	١٩٩	١٢١	٢٠٧	١٩٥	٢١٢	١٥٧	١٦٥	٩٨	١٨٥
المدفوعات الحكومية	٣٦٤	٣٦٥	١٦١	١٨٤	٢٠٢	١٦٢	١٧٣	٣١٨	١٨٤
مدفوعات أخرى	٧٨٥	٩٤٨	٧١١	٨٨٣	١,٠١٥	١,٣٣٤	١,٣٣١	١,٦٦٢	٨٥١
السلع والخدمات (صافى)	٧,٨٢٢-	٧,٩٥١-	٨,٢٥٤-	٩,٠٥٧-	٧,٨٢٢-	٨,٤٦٥-	٩,٠٤٤-	٨,٧٢٧-	٨,٢٩٩-
التحويلات (صافى)	٨,٣٧٠	٦,٣٢٦	٨,٤٣٨	٧,٢٣٤	٦,١٨٩	٥,٧٩٧	٤,٩٦٣	٤,٩٢٧	٤,٣١٩
التحويلات الرسمية (صافى)	٤,٣٢٩	١,٨٨٣	٣,٨١٤	١,٨٩٥	١,٤٧٥	١,١٣١	٦	٥٨	٢٢
التحويلات الخاصة (صافى)	٤,٠٤٢	٤,٤٤٤	٤,٦٢٤	٥,٣٣٩	٤,٧١٤	٤,٦٦٦	٤,٩٥٧	٤,٨٦٩	٤,٢٩٧
الميزان الجارى	٥٤٨	١,٦٢٤-	١٨٤	١,٨٢٣-	١,٦٣٣-	٢,٦٦٨-	٤,٠٨١-	٣,٨٠١-	٣,٩٨٠-

المصدر: البنك المركزى المصرى.

* مبدئى.

أرقام معدلة من قبل البنك المركزى

١ / يتضمن صادرات و واردات المناطق الحرة.

ملحوظة : بيانات التجارة فى هذا الجدول تم تجميعها من مصادر الجهاز المصرفى طبقاً للتدفقات النقدية. و قد تختلف هذه البيانات عن البيانات المجمعة لدى الجهاز المركزى للتعبئة العامة والإحصاء والمبنية على أساس التدفقات السلعية وفقاً لسجلات مصلحة الجمارك .

جدول (٤١): ميزان المدفوعات (تابع) - ميزان المعاملات الرأسمالية
بيان ربع سنوى

(مليون دولار)

	٢٠١٥/٢٠١٤#				٢٠١٤/٢٠١٣				
	٢٠١٦/٢٠١٥*	الربع الرابع	الربع الثالث	الربع الثانى	الربع الاول	الربع الرابع	الربع الثالث	الربع الثانى	الربع الأول
ميزان المعاملات الرأسمالية	١,٥٠١	١٠,٦٨٣	٦,٠٦٧	٤٩٧	٣٨٧	٢,٠٠٢	-١٥٠	-١,٢٣٠	٤,٦٧٢
الحساب الرأسمالى	-٣٦	-٤٧	-٢٣	-٣١	-٢٢	-٤٠	٢٨٥	-١٨	-٣٤
الحساب المالى	١,٥٣٧	١٠,٧٢٩	٦,٠٩٠	٥٢٨	٤٠٩	٢,٠٤٢	-٤٣٥	-١,٢١٢	٤,٧٠٦
تدفقات الاستثمار فى الخارج	-٤٠	-٦٨	-٤٨	-٥٥	-٥٣	-٨٧	-٥٩	-١٢٣	-٥٨
تدفقات الاستثمارات المباشرة فى مصر (صافى)	١,٣٨٦	٦٩٠	٢,٩٤٨	١,٤١٢	١,٣٢١	١,٠٤٥	١,٠٠٥	١,٣٢٤	٧٤٥
استثمارات محفظة الأوراق المالية للخارج	٣٥	٩٧	١	-١٧	-٣٣	٦	١٧	١١	٣٢
صافى تدفقات محفظة الأوراق المالية فى مصر	-١,٤٠٦	١,٤٢٧	٣٠	-٢,٤١١	٣١٦	٤٢	-٣٠	-٤٢	١,٢٦٨
و منها السندات	-١,٣٩٢	١,٣٦٢	-٩	-٢,٥١٤	١٤	-١٥	-١٦	-٢	٩٥٩
صافى الاستثمارات الأخرى	١,٥٦٢	٨,٥٨٤	٣,١٦٠	١,٥٩٩	-١,١٤٣	١,٠٣٦	-١,٣٦٨	-٢,٣٨٢	٢,٧١٩
صافى الاقتراض	٧٠٧	٢,٤١٤	٢٦٤	١,٥٤٣	٥٤٦	١,١٨٩	-٤٤٩	-١١٤	-٨٨٥
القروض المتوسطة وطويلة الأجل	-٦٧٩	٢٣	-٤٧٧	-١٠٨	-٣٧٥	-٧٨	-٤٧٢	١٢٤	-٥٢٩
المستخدم	٢٠٠	٢٦٣	٣٧٤	١٣٠	٥٣٣	١٥٣	٣٧٩	٣٤٤	٢٧٧
السداد	-٨٧٨	-٢٣٩	-٨٥٢	-٢٣٨	-٩٠٧	-٢٣١	-٨٥٢	-٢٢٠	-٨٠٦
تسهيلات موردين ومشتريين متوسطة الأجل	٦	١٤٨	٢	-١٨	-٩	-٢١	-٨	-٢١	-٧
المستخدم	١٣	١٦٦	١٠	٢	١	٢	٢	٣	١
السداد	-٧	-١٨	-٨	-٢٠	-٩	-٢٣	-١٠	-٢٤	-٩
صافى تسهيلات موردين ومشتريين قصيرة الأجل	١,٣٧٩	٢,٢٤٣	٧٣٩	١,٦٦٨	٩٣٠	١,٢٨٩	٣١	-٢١٧	-٣٤٨
أصول أخرى	١٨٥	-٣٧٠	١,٣٠٥	-٩٥	-٢,٠٧٧	١٢٣	-٩٥٩	-١,٣٥٧	٥٤٦
البنك المركزى المصرى	٤	-٥٤	-١٧	١٩	٢٥	-٢٢	٠	-١١	-١١
البنوك الأخرى	٨٧٢	١٤٣	١,٥٢٠	٣,٠٥٣	٥٩	٧٠٣	-٥٥٥	٢٩٨	٢١٥
أخرى	-٦٩٠	-٤٥٨	-١٩٨	-٣,١٦٧	-٢,١٦١	-٥٥٨	-٤٠٥	-١,٦٤٥	٣٤٢
خصوم أخرى	٦٧٠	٦,٥٤٠	١,٥٩٢	١٥٢	٣٨٨	-٢٧٦	٤١	-٩١٠	٣,٠٥٨
البنك المركزى المصرى	١	٦,٠٠٠	٠	-٥٢٧	١	-٥٢	٨	-١,٠٥٣	٣,٠٠١
البنوك الأخرى	٦٦٩	٥٤٠	١,٥٩٢	٦٧٨	٣٨٧	-٢٢٤	٣٣	١٤٣	٥٦
النسهو والخطأ (صافى)	-١,١٧٧	-٢,١١١	-٢,٠١٦	٧٤٤	١,٦٥٦	-٩١٨	١٨٥	١,١٠٧	-١,٤٧٤
الميزان الكلى	-٣,٦٥٧	٤,٧٧١	-٢٩	-١,٤٢٧	٤١٠	-٧٣٩	٢١٨	-١,٧٤٧	٣,٧٤٧

المصدر: البنك المركزى المصرى.

* مبدئى.

أرقام معجلة من قبل البنك المركزى.

جدول (٤٢): مؤشرات قياس أداء معاملات القطاع الخارجي

يوليو-سبتمبر * ٢٠١٦/٢٠١٥	يوليو-سبتمبر # ٢٠١٥/٢٠١٤	٢٠١١/٢٠١٠	٢٠١٢/٢٠١١	٢٠١٣/٢٠١٢	٢٠١٤/٢٠١٣	٢٠١٥/٢٠١٤	#
(مليون دولار)							
١٤,١٠٨	١٨,٩٦٣	٦٥,٩٥٩	٧٤,١١٨	٦٨,٤٧٧	٦٤,٣٥٢	٦٢,٠٠٢	المتحصلات الجارية (متضمنة التحويلات الرسمية)
(٢٥,٦)-	(٢,٣)	(١١,٠)-	(٨,٢)	(٦,٤)	(٣,٨)	(٧,١)	
١٤,٠٨٦	١٧,٤٨٨	٦٣,٢٨٨	٦٢,١٩٨	٦٧,٦٤٢	٦٣,٧٢٠	٦١,٢٥٠	المتحصلات الجارية (بدون التحويلات الرسمية)
(١٩,٥)-	(٢٣,١)	(١,٨)	(٨,٠)-	(٦,٢)	(٤,٠)	(٧,٦)	
١٨,٠٨٨	٢٠,٥٩٦	٧٨,١٤١	٧٦,٨٣٥	٧٤,٨٦٨	٧٤,٤٩٨	٦٨,٠٩٠	المدفوعات الجارية
(١٢,٢)-	(١٤,٥)	(١,٧)	(٢,٦)	(٠,٥)	(٩,٤)	(٩,٤)	
(نسبة مئوية، إلا إذا ذكر خلاف ذلك)							
المتحصلات الجارية / المدفوعات الجارية							
٧٧,٩	٨٤,٩	٨١,٠	٨١,٠	٩٠,٣	٨٥,٥	٩٠,٠	بدون التحويلات الرسمية
٧٨,٠	٩٢,١	٨٤,٤	٩٦,٥	٩١,٥	٨٦,٤	٩١,١	شاملة التحويلات الرسمية
٣١,٨	٣٨,٧	٣٦,٣	٤٣,٤	٤٦,٨	٤٢,٣	٤٩,٩	الصادرات السلعية / الواردات السلعية
٣٣,٠	٣٦,٢	٣٤,٩	٤٢,٠	٣٩,٩	٣٩,٣	٤٤,١	الصادرات السلعية / المتحصلات الجارية (بدون التحويلات الرسمية)
٢١,٨	٢٠,٣	٢١,١	٢٢,٠	٢٠,٦	٢١,٧	٢٤,٣	الصادرات غير البترولية / المتحصلات الجارية (بدون التحويلات الرسمية)
٨٠,٩	٧٩,٣	٧٧,٩	٧٨,٣	٧٧,٠	٧٩,٥	٧٩,٤	الواردات السلعية / المدفوعات الجارية
٣,٣	٣,١	٤,٠	٣,٣	٣,١	٣,١	٥,٩	نسبة تغطية الإحتياطي الدولي للواردات (عدد الأشهر)
١٤٨,٨	١٥١,٠	١٢٧,٣	١٠٥,٩	١٢٩,٣	١٣٦,٥	١٥٦,٣	المتحصلات الخدمية / المدفوعات الخدمية
١٢,٢	١٢,٠	١١,٦	٨,٢	١٤,٤	١٤,٨	١٧,٣	إيرادات السياحة / المتحصلات الجارية (بدون التحويلات الرسمية)
٣٣,٦	٣٢,٤	٣٣,٥	٢٨,٨	٤٣,٩	٤٥,١	٤٨,٤	إيرادات السياحة / المتحصلات الخدمية
٧,٦	٥,٩	٤,٤	٣,٩	٤,١	٤,٠	٤,٣	خدمة الدين / المتحصلات الجارية (متضمنة التحويلات الرسمية) ^{١/}
٠,٨	١,٢	٤,٠	٤,٥	٤,٩	٥,٠	٦,٣	الصادرات غير البترولية (نسبة إلى الناتج المحلي الإجمالي) ^{١/}
١,٤	٢,٢	٦,٧	٥,٨	٧,٨	٧,٦	٩,٣	إجمالي المتحصلات الخدمية (نسبة إلى الناتج المحلي الإجمالي) ^{١/}
٠,٥	٠,٧	٢,٢	١,٧	٣,٤	٣,٤	٤,٥	ومنها : السياحة (نسبة إلى الناتج المحلي الإجمالي) ^{١/}
١,١-	٠,٦-	٣,٧-	٠,٩-	٢,٢-	٣,٧-	٢,٦-	ميزان المعاملات الجارية (نسبة إلى الناتج المحلي الإجمالي) ^{١/}
١,٠-	٠,١	١,١	٠,٥	٠,١	٤,١-	٤,١-	ميزان المدفوعات (نسبة إلى الناتج المحلي الإجمالي) ^{١/}
٣٢٧,١	٢٣٦,٥	٧٢,٩	٦٢,٢	٦٣,١	٥٣,٤	٥٦,٣	إجمالي الدين الخارجي / المتحصلات الجارية (متضمنة التحويلات الرسمية)
١,٣	١,٠	١,٠	١,٠	٠,٩	١,٠	١,٠	مدفوعات الفوائد على الدين الخارجي / المتحصلات الجارية (متضمنة التحويلات الرسمية)
٢٤٥,٨	٥٢٦,٧	٢٣٢,٧	٤١٢,٩	٤٠٥,٢	٤١٠,٩	٦٠٢,٢	نسبة السيولة (%) ^{١/}

المصدر: البنك المركزي المصري وحسابات وزارة المالية.

* مبدئي.

() معدل النمو عن الفترة المقابلة في العام السابق.

أرقام معدلة من قبل البنك المركزي المصري.

١/ تم تقدير قيمة خدمة الدين الخارجي من واقع بيانات ميزان المدفوعات.

٢/ قامت وزارة التخطيط بمراجعة السلسلة الزمنية للناتج المحلي الإجمالي ابتداءً من عام ٢٠١٢/٢٠١١ وحتى عام ٢٠١٤/٢٠١٣ وفقاً للتعداد الاقتصادي للعام المالي ٢٠١٣/٢٠١٢ والذي ساعدت نتائجه في تحقيق قدر أكبر من شمولية المنشآت بالإضافة إلى تحسين تقديرات حجم القطاع غير الرسمي. وقد تم مراجعة تقديرات الناتج المحلي الإجمالي ليبلغ ٢٤٢٩,٨ مليار جنيه في عام ٢٠١٥/٢٠١٤. وجدير بالذكر أنه قد تم حساب المؤشرات الربع سنوية باستخدام بيانات الناتج المحلي الإجمالي للعام بأكمله.

٣/ يعكس هذا المؤشر (نسبة الإحتياطي الدولي متضمن الذهب وأصول البنوك في الخارج) إلى (خدمة الدين + الإنترزامات الخارجية السائلة).

جدول (٤٣): بيانات التجارة الخارجية - الميزان التجاري
طبقاً للتصنيف الإقتصادي للأمم المتحدة (BEC)

(مليون جنيه)

البند	٢٠١١/٢٠١٠	٢٠١٢/٢٠١١	٢٠١٣/٢٠١٢	٢٠١٤/٢٠١٣	٢٠١٥/٢٠١٤	يوليو - ديسمبر ٢٠١٥/٢٠١٤	يوليو - ديسمبر ٢٠١٦/٢٠١٥
الميزان الكلى	١٨٣,٩٣٧-	٢٠٢,٩٥٠-	٢٦٧,٤٤٤-	٢٧٠,٢٥٢-	٢٧٠,٥٥٦-	١٢٢,١٦٨-	٢٠٤,٣٨٤-
	(٨.٧)	(١٠.٣)	(٣١.٨)	(١.٠)	(٠.١)		(٦٧.٣)
١١١ سلع غذائية أولية (للصناعة)	٢٣,٨٧٨-	٢٨,٦١٨-	٣١,١٠٢-	٢٤,٦٧٥-	٢٣,٠٧٥-	١٠,٧٤٦-	١٣,٧١٥-
١١٢ سلع غذائية أولية (للإستهلاك)	٨٤٣	١,٢٩٩-	٢,٠٤٦-	٣,٦٠٧-	٥٠٤	٢,٠٢٣-	٣٨٧-
١٢١ سلع غذائية مصنعة (للصناعة)	١١,٠٤٩-	٢٤,٧٤٥-	١٠,٩٦٨-	٥,٨٧٧-	٥,٦٣٧-	١,٢١٢-	٤,٠٩٧-
١٢٢ سلع غذائية مصنعة (للإستهلاك)	٨,٨٩١-	١١,٥٤٩-	١١,٩٩١-	١٠,١٧٠-	١٥,٣٠٧-	٢,٨٣٨-	١٠,٤٢١-
٢١ مستلزمات صناعية أولية	٢١,٩٨٠-	٢٨,٣٦٣-	٢٥,٢٤٤-	١٤,٠١٤-	١٩,٩٥١-	١٠,٧٣٨-	١١,٤٢٣-
٢٢ مستلزمات صناعية مصنعة	٥٣,٩٢١-	٦٣,٥٦٩-	٧٤,٩١١-	٧٤,٨٢٠-	٨٩,٧٨٧-	٣٣,٧٥٩-	٦٢,٤٩٧-
٣١ وقود وزيوت (خام)	١٦,٥١١	٢١,٣٩٦	١١,٠٦٥	٦,٧٤٧-	٨,١٥٣	١,٠٤٨	٢,٩٠٢
٣٢ وقود مصنع و زيوت اخرى	٤,١٧٢	٤٥٣-	١٥,٠٥٤-	٢٢,٦٨٣-	١٧,٠٥٢-	١٤,٦٩٢-	٢٧,٦١٠-
٤١ سلع رأسمالية عدا معدات النقل	٣٧,٥١٥-	٢٥,٤٣٢-	٤١,٢٩٩-	٤٤,٣٩٤-	٤٦,٧٧٤-	٢١,٢٤٦-	٣٨,١٢٧-
٤٢ قطع غيار وأجزاء سلع رأسمالية	١٦,٢٦٢-	١٥,٢٤٦-	١٩,٤٥٧-	٢٠,٦٨٣-	٢٣,٢٧٣-	١٠,٥٥٥-	١٢,٣٢٢-
٥١ سيارات الركوب	٧,٣٢٣-	٦,٩٠٠-	٨,٧٥٢-	٦,٦٠٢-	١٦,٧١٩-	٥,٢٤٣-	١٣,٣٦٣-
٥٢ سيارات اخرى	٧,٥٥٥-	٦,٠٧٢-	٧,٥٢٥-	٦,٢٧٠-	٥,٨٥٩-	٢,٤٩٨-	٥,٥٤٩-
٥٣ قطع غيار وأجزاء لوسائل النقل	١٢,٥٢٦-	١١,٥٥٣-	١٥,٨٨٠-	١٥,٢٩٤-	١٥,٨٩١-	٥,٤٠٠-	٩,٩٩٦-
٦١ سلع إستهلاكية معمرة	١,٠٨٤-	٧١٨	٢,٥٧٠-	٣,٣٥٤-	٩,١٠٤	٣,٢٤٦	١٤,٣٤٦
٦٢ سلع إستهلاكية نصف معمرة	١,٠٣١	٢,٥٥٠	١٢٨-	٢,٧٤٥	١,٣٨٦	١,٤٢٦	٢,٧٢٥-
٦٣ سلع إستهلاكية غير معمرة	٤,٤٣٨-	٣,٧٢٦-	١١,٧٥٥-	١٤,٩١٢-	١٠,٠٠٤-	٦,٨٨٤-	٨,٣٣٠-
٧ أخرى	٧٤-	٩٠-	١٧٣	١,١٠٦	٣٧٥-	٥٣-	١,٠٧١-

المصدر: وزارة المالية - مصلحة الجمارك.

() معدل النمو السنوى.

* بيان مبدئى، أرقام معدلة.

جدول (٤٤): بيانات التجارة الخارجية - الصادرات
طبقاً للتصنيف الإقتصادي للأمم المتحدة (BEC)

(مليون جنيه)

		يوليو - ديسمبر *٢٠١٥/٢٠١٥	يوليو - ديسمبر *٢٠١٥/٢٠١٤	٢٠١٥/٢٠١٤	٢٠١٤/٢٠١٣	٢٠١٣/٢٠١٢	٢٠١٢/٢٠١١	٢٠١١/٢٠١٠	البند
إجمالي الصادرات		٩١,٧٤٦	٩٧,١٠٠	١٨٥,٢٢٠	١٧٥,٩٣٥	١٦٠,٥٤٩	١٥٩,٩٣٩	١٤٣,٠٨٩	
		(٥.٥)-		(٥.٣)	(٩.٦)	(٠.٤)	(١١.٨)	(١٠.٤)	
١١١	سلع غذائية أولية (للصناعة)	٤٧٥	٢,٢٧١	٣,٤٨٠	٣٠٣	٥٧٧	٦٦٨	٧٥٠	
١١٢	سلع غذائية أولية (للإستهلاك)	٦,١٩٥	٣,٥٤٣	١٢,١١٦	٧,٧٨١	٨,٢٨٤	٧,٧١٢	٧,٤٤٤	
١٢١	سلع غذائية مصنعة (للصناعة)	١,١٠٠	٢,٩٨٥	٤,٤٣٤	١,٦٧٢	١,٤٤٣	١,٦٨٠	١,٥٥٠	
١٢٢	سلع غذائية مصنعة (للإستهلاك)	٥,٥٩٥	٦,٢٩٤	٩,٠١٣	٥,٥١١	٦,٧٦٨	٧,٨٧٤	٦,٤١٩	
٢١	مستلزمات صناعية أولية	٢,٥٢٨	٢,٧٥٨	٥,٩٤٤	١٢,٥٣٨	٦,٤٠٤	٥,٥٢٠	٧,٠١٣	
٢٢	مستلزمات صناعية مصنعة	٢٨,٦١٥	٣٥,٩٦١	٦٤,٠١٢	٦٠,٨٧٨	٦٣,٦٤٤	٦١,٦٨٧	٥٣,٥٥٠	
٣١	وقود وزيوت (خام)	١٠,٠٠١	١٨,٦٩٠	٢٦,١٥٥	٤١,٩٨٤	٣٤,٢٧٩	٢٨,٦٠١	٢٠,١٨١	
٣٢	وقود مصنع و زيوت اخرى	٤,٣٦٧	٢,٨٩٠	١٠,٢٥٦	١٩,٤٠٠	١٦,٩٤٠	١٨,٦٦٨	٢٠,٤٥٠	
٤١	سلع رأسمالية عدا معدات النقل	١,٨٩٢	١,٨٧١	٣,٥٤١	١,٤٥١	١,٢٢٨	١,٦١٩	٢,٦٥٠	
٤٢	قطع غيار وأجزاء سلع رأسمالية	٦٧٥	٥٦٢	١,٠٥٩	١,٤٩٦	٩٤٦	٩٦٣	٨٢٥	
٥١	سيارات الركوب	٤٢	٥١	٧٥	٨٠٦	٣٤٦	٤١٥	٢٥٠	
٥٢	سيارات اخرى	١,٠٨٢	١,٢٢٥	٤,١٣٢	٨١٣	٩٥٦	٩٧٥	١,٥٠٠	
٥٣	قطع غيار وأجزاء لوسائل النقل	٦٩٨	٣,٠٩٥	١,٦٩٦	١,٠٢٦	٩٠٤	١,٧٧٠	١,١١٩	
٦١	سلع إستهلاكية معمرة	١٨,٣٧٩	٦,٤٨٦	١٥,٨٦٥	٣,١٨٣	٣,٥٢١	٤,٧٢٠	٣,٥٣٨	
٦٢	سلع إستهلاكية نصف معمرة	٥,٣٩٤	٥,٤٣٥	١٢,٣٠٢	١٠,٣٠٧	٨,٤٧٦	٨,٤٩٤	٨,١٢٥	
٦٣	سلع إستهلاكية غير معمرة	٤,٦٣٧	٢,٨٩٥	١٠,٩٤٣	٥,٦١٣	٥,٥٨٧	٨,٥٣٠	٧,٦١٩	
٧	أخرى	٧٠.٨	٨٧.٩	١٩٥.٨	١,١٧٣.٤	٢٤٧.٣	٤٢.١	١٠٨.٠	

المصدر: وزارة المالية - مصلحة الجمارك.

() معدل النمو عن الفترة المقابلة في العام السابق.

* بيان مبدئي، أرقام معدلة.

جدول (٤٥): بيانات التجارة الخارجية - الواردات
طبقاً للتصنيف الإقتصادي للأمم المتحدة (BEC)

(مليون جنيه)

البند	٢٠١١/٢٠١٠	٢٠١٢/٢٠١١	٢٠١٣/٢٠١٢	٢٠١٤/٢٠١٣	٢٠١٥/٢٠١٤*	يوليو - ديسمبر ٢٠١٥/٢٠١٤*	يوليو - ديسمبر ٢٠١٦/٢٠١٥
إجمالي الواردات	٣٢٧,٠٢٦	٣٦٢,٨٨٩	٤٢٧,٩٩٣	٤٤٦,١٨٧	٤٥٥,٧٧٦	٢١٩,٢٦٨	٢٩٦,١٣٠
	(٣٦.٩)	(١١.٠)	(١٧.٩)	(٤.٣)	(٢.١)		(٣٥.١)
١١١ سلع غذائية أولية (للصناعة)	٢٤,٦٢٨	٢٩,٢٨٦	٣١,٦٧٩	٢٤,٩٧٨	٢٦,٥٥٥	١٣,٠١٧	١٤,١٩٠
١١٢ سلع غذائية أولية (للاستهلاك)	٦,٦٠٠	٩,٠١٠	١٠,٣٣١	١١,٣٨٨	١١,٦١١	٥,٥٦٦	٦,٥٨٢
١٢١ سلع غذائية مصنعة (للصناعة)	١٢,٥٩٩	٢٦,٤٢٥	١٢,٤١١	٧,٥٤٩	١٠,٠٧١	٤,١٩٧	٥,١٩٨
١٢٢ سلع غذائية مصنعة (للاستهلاك)	١٥,٣١٠	١٩,٤٢٣	١٨,٧٥٩	١٥,٦٨١	٢٤,٣٢٠	٩,١٣٢	١٦,٠١٦
٢١ مستلزمات صناعية أولية	٢٨,٩٩٢	٣٣,٨٨٣	٣١,٦٤٧	٢٦,٥٥٢	٢٥,٨٩٥	١٣,٤٩٦	١٣,٩٥١
٢٢ مستلزمات صناعية مصنعة	١٠٧,٤٧١	١٢٥,٢٥٦	١٣٨,٥٥٥	١٣٥,٦٩٩	١٥٣,٧٩٩	٦٩,٧١٩	٩١,١١٢
٣١ وقود وزيوت (خام)	٣,٦٧٠	٧,٢٠٥	٢٣,٢١٤	٤٨,٧٣١	١٨,٠٠٢	١٧,٦٤٢	٧,٠٩٩
٣٢ وقود مصنع وزيوت اخرى	١٦,٢٧٨	١٩,١٢١	٣١,٩٩٥	٤٢,٠٨٣	٢٧,٣٠٨	١٧,٥٨٢	٣١,٩٧٧
٤١ سلع رأسمالية عدا معدات النقل	٤٠,١٦٥	٢٧,٠٥١	٤٢,٥٢٧	٤٥,٨٤٥	٥٠,٣١٦	٢٣,١١٨	٤٠,٠١٩
٤٢ قطع غيار وأجزاء سلع رأسمالية	١٧,٠٨٧	١٦,٢٠٩	٢٠,٤٠٣	٢٢,١٧٩	٢٤,٣٣٢	١١,١١٧	١٢,٩٩٧
٥١ سيارات الركوب	٧,٥٧٣	٧,٣١٦	٩,٠٩٨	٧,٤٠٨	١٦,٧٩٤	٥,٢٩٣	١٣,٤٠٤
٥٢ سيارات اخرى	٩,٠٥٥	٧,٠٤٧	٨,٤٨٠	٧,٠٨٣	٩,٩٩١	٣,٧٢٣	٦,٦٣١
٥٣ قطع غيار وأجزاء لوسائل النقل	١٣,٦٤٥	١٣,٣٢٣	١٦,٧٨٤	١٦,٣٢٠	١٧,٥٨٦	٨,٤٩٦	١٠,٦٩٤
٦١ سلع إستهلاكية معمرة	٤,٦٢١	٤,٠٠١	٦,٠٩١	٦,٥٣٨	٦,٧٦١	٣,٢٤١	٤,٠٣٢
٦٢ سلع إستهلاكية نصف معمرة	٧,٠٩٤	٥,٩٤٤	٨,٦٠٤	٧,٥٦٢	١٠,٩١٦	٤,٠٠٩	٨,١١٩
٦٣ سلع إستهلاكية غير معمرة	١٢,٠٥٧	١٢,٢٥٦	١٧,٣٤٢	٢٠,٥٢٥	٢٠,٩٤٧	٩,٧٧٩	١٢,٩٦٧
٧ أخرى	١٨٢	١٣٣	٧٥	٦٨	٥٧١	١٤١	١,١٤٢

المصدر: وزارة المالية - مصلحة الجمارك.
() معدل النمو عن الفترة المقابلة في العام السابق.
* بيان مبني، أرقام معدلة.

جدول (٤٦): حصيلة الصادرات البترولية

(مليون دولار)

يوليو - سبتمبر *٢٠١٦/٢٠١٥	٢٠١٥/٢٠١٤	٢٠١٤/٢٠١٣	٢٠١٣/٢٠١٢	٢٠١٢/٢٠١١	٢٠١١/٢٠١٠	
١,٥٧٧	٨,٧٠٥	١٢,٤٥٢	١٣,٠٢٣	١١,٢٢٥	١٢,١٣٦	إجمالي الصادرات البترولية
١,١٢٥	٦,١٦٤	٧,٧١٤	٧,٣٠٣	٥,٢١١	٥,٦٦٢	البترول الخام
٤٥٢	٢,٥٤١	٤,٧٣٨	٥,٧٢٠	٦,٠١٤	٦,٤٧٤	منتجات بترولية

المصدر: البنك المركزى المصرى

* بيان مبدئى.

جدول (٤٧): أهم مؤشرات قطاع السياحة

يوليو-ديسمبر *٢٠١٦/٢٠١٥	٢٠١٥/٢٠١٤	٢٠١٤/٢٠١٣	٢٠١٣/٢٠١٢	٢٠١٢/٢٠١١	٢٠١١/٢٠١٠	
٤,٥٣٧	١٠,٢٤٢	٧,٩٦٧	١٢,٢١٣	١٠,٩٥٢	١١,٩٣١	عدد السياح الوافدين (بالآلاف سائح)
٣٨,٢٦٩	٩٩,٢٥٦	٧٢,٩١٩	١٤٢,٤٣٢	١٣١,٠٧٦	١٢٤,٥٧١	عدد الليالى السياحية (بالآلاف ليلة)
٨,٤	٩,٧	٩,٢	١١,٧	١٢,٠	١٠,٤	متوسط عدد الليالى السياحية (للسائح)
--	٧,٣٧٠	٥,٠٧٣	٩,٧٤٨	٩,٤١٩	١٠,٥٨٩	الدخل من السياحة (مليون دولار)
--	٧٤	٧٠	٦٨	٧١	٨٥	الدخل من السياحة موزعاً على عدد الليالى السياحية (دولار لكل ليلة)

المصدر: وزارة السياحة.

* بيان مبدئى.

-- بيان غير متاح.

جدول (٤٨): حركة الملاحة فى قناة السويس

يوليو-ديسمبر *٢٠١٦/٢٠١٥	٢٠١٥/٢٠١٤	٢٠١٤/٢٠١٣	٢٠١٣/٢٠١٢	٢٠١٢/٢٠١١	٢٠١١/٢٠١٠	
٨,٩٢٧	١٧,٥٤٤	١٦,٧٤٤	١٦,٦٦٤	١٧,٦٦٤	١٨,٠٥٠	إجمالي عدد السفن ^{١/}
٥١٠	٩٩٢	٩٣١	٩١٢	٩٣٩	٨٩٧	صافى حمولة السفن العابرة (مليون طن)
--	٥,٣٦٢	٥,٣٦٩	٥,٠٣٢	٥,٢٠٨	٥,٠٥٣	إجمالى الحصيلة (مليون دولار)

المصدر: البنك المركزى المصرى وهيئة قناة السويس.

* مبدئى .

-- بيان غير متاح.

١/ تشمل حاويات البترول والسفن الأخرى.

جدول (٤٩): الصادرات حسب التوزيع الجغرافى

(مليون دولار)

يوليو - سبتمبر *٢٠١٦/٢٠١٥	٢٠١٥/٢٠١٤	٢٠١٤/٢٠١٣	٢٠١٣/٢٠١٢	٢٠١٢/٢٠١١	٢٠١١/٢٠١٠	
٤,٦٤٦	٢٢,٠٥٨	٢٦,١١٩	٢٦,٩٨٨	٢٥,٠٧٢	٢٦,٩٩٣	جملة الصادرات
١,٦١٦	٧,٤٤١	١٠,١٣٤	٨,٩٠٤	٩,٠٧١	١١,٤٣٧	الإتحاد الأوروبي
٢٥١,٣	١,٢٦٧	١,٣٧١	١,٧٥٦	١,٤١٩	١,٧٠٥	الدول الأوروبية الأخرى
٤٢٤	٢,٢٠٧	٢,٥١٠	٣,٧٥٨	٣,٤٣١	٣,٦٠٠	الولايات المتحدة الأمريكية
١,٣٠٨	٥,٥٥٦	٥,٤٦٩	٥,١٦١	٥,٣٢٤	٤,٨٦٥	الدول العربية
٥٥٧	٣,٠٩٠	٣,٤٨٥	٤,٩١٣	٤,٦٢٠	٤,٠٢٦	الدول الآسيوية (غير العربية)
١٢٥	٤٩٩	٤٧٦	٤٤٠	٤٩٩	٥٤٣	الدول الأفريقية (غير العربية)
٦	٢٦	١٦	٢٢	٢٢	١٥	استراليا
٢٩٨	١,٤٦٢	٢,٤٧٦	١,٨٨٤	٥٧٨	٦١٠	دول ومناطق أخرى

المصدر: البنك المركزى المصرى.

* بيان مبدئى.