

# القسم الثامن

## معاملات القطاع الخارجى

ميزان المدفوعات - ميزان المعاملات الجارية (بيان سنوى)-----	٦٥	جدول (٣٨)
ميزان المدفوعات - ميزان المعاملات الرأسمالية (بيان سنوى)-----	٦٦	جدول (٣٩)
ميزان المدفوعات - ميزان المعاملات الجارية (بيان ربع سنوى)-----	٦٧	جدول (٤٠)
ميزان المدفوعات - ميزان المعاملات الرأسمالية (بيان ربع سنوى)-----	٦٨	جدول (٤١)
مؤشرات قياس أداء معاملات القطاع الخارجى-----	٦٩	جدول (٤٢)
بيانات التجارة الخارجية : الميزان التجارى طبقاً للتصنيف الوظيفى للأمم المتحدة-----	٧٠	جدول (٤٣)
بيانات التجارة الخارجية : الصادرات طبقاً للتصنيف الوظيفى للأمم المتحدة-----	٧١	جدول (٤٤)
بيانات التجارة الخارجية : الواردات طبقاً للتصنيف الوظيفى للأمم المتحدة-----	٧٢	جدول (٤٥)
حصيلة الصادرات البترولية-----	٧٣	جدول (٤٦)
أهم مؤشرات قطاع السياحة-----	٧٣	جدول (٤٧)
حركة الملاحة فى قناة السويس-----	٧٣	جدول (٤٨)
الصادرات حسب التوزيع الجغرافى-----	٧٣	جدول (٤٩)

جدول (٣٨): ميزان المدفوعات - ميزان المعاملات الجارية  
بيان سنوى

(مليون دولار)							
يوليو-سبتمبر ٢٠١٦/٢٠١٥ *	# يوليو-سبتمبر ٢٠١٥/٢٠١٤	٢٠١٥/٢٠١٤ #	٢٠١٤/٢٠١٣	٢٠١٣/٢٠١٢	٢٠١٢/٢٠١١	٢٠١١/٢٠١٠	
٩,٩٨٦-	١٠,٠٠١-	٣٨,٧٨٥-	٣٤,٠٦٣-	٣٠,٦٩٥-	٣٤,١٣٩-	٢٧,١٠٣-	الميزان التجارى <sup>١/</sup>
٤,٦٤٦	٦,٣٢٥	٢٢,٠٥٨	٢٦,١١٩	٢٦,٩٨٨	٢٥,٠٧٢	٢٦,٩٩٣	الصادرات
١,٥٧٧	٢,٧٦٩	٨,٧٠٥	١٢,٤٥٢	١٣,٠٢٣	١١,٢٢٥	١٢,١٣٦	بترولى
٣,٠٦٩	٣,٥٥٦	١٣,٣٥٣	١٣,٦٦٧	١٣,٩٦٥	١٣,٨٤٧	١٤,٨٥٧	غير بترولى
١٤,٦٣٢-	١٦,٣٢٦-	٦٠,٨٤٤-	٦٠,١٨٢-	٥٧,٦٨٣-	٥٩,٢١١-	٥٤,٠٩٦-	الواردات
٢,٨١٠-	٤,٠٠٤-	١٢,٣٥٨-	١٣,٢٤٧-	١٢,١٢٤-	١١,٧٧٥-	٩,٢٦٢-	بترولى
١١,٨٢٢-	١٢,٣٢٣-	٤٨,٤٨٦-	٤٦,٩٣٥-	٤٥,٥٥٩-	٤٧,٤٣٦-	٤٤,٨٣٤-	غير بترولى
١,٦٨٧	٢,١٧٩	٤,٧٢٨	٩٧٩	٥,٠٣٩	٥,٥٨٥	٧,٨٧٨	الخدمات (صافى)
٥,١٤٣	٦,٤٤٩	٢٢,٠٢٥	١٧,٦٣١	٢٢,٢٢٤	٢٠,٨٧٢	٢١,٨٧٣	المتحصلات
٢,٦٤١	٢,٦٧٧	٩,٨٥٠	٩,٤٦٦	٩,١٨٨	٨,٥٨٥	٨,٠٦٩	النقل
١,٣٦٦	١,٤٧٥	٥,٣٦٢	٥,٣٦٩	٥,٠٣٢	٥,٢٠٨	٥,٠٥٣	ومنه: قناة السويس
١,٧٢٦	٢,٠٩٢	٧,٣٧٠	٥,٠٧٣	٩,٧٥٢	٩,٤١٩	١٠,٥٨٩	السياحة والسفر
١٠١	٤٤	٢١٣	١٩٤	١٩٨	٢٤٦	٤١٩	دخل الاستثمار
١٢٣	٥٨٣	١,٣٨٢	٦٥٤	٤٣٨	٢٧٦	١١٨	خدمات حكومية
٥٥٢	١,٠٥٣	٣,٢١٠	٢,٢٤٤	٢,٦٥٠	٢,٣٤٦	٢,٦٧٩	متحصلات أخرى
٣,٤٥٦	٤,٢٧٠	١٧,٢٩٧	١٦,٦٥٣	١٧,١٨٥	١٥,٢٨٨	١٣,٩٩٥	المدفوعات
٣٨٢	٣٩٦	١,٥٣٥	١,٧١٧	١,٦٥٩	١,٣٧٥	١,٣٨٥	النقل
٧٩٢	٨٢٧	٣,٣٣٨	٣,٠٤٥	٢,٩٢٩	٢,٤٩٨	٢,١١٣	السياحة والسفر
١,٢٤٩	١,٨٣٠	٦,٢٢٨	٧,٤٩٠	٧,٦٠٤	٦,٧٢٦	٦,٤٦٨	مدفوعات عن الاستثمار
١٨٥	٢١٢	٦٣١	٧٢١	٧٥٥	٥٣٥	٥٥٤	ومنه: فوائد مدفوعة
١٨٤	٢٠٢	٨٥٤	١,٠٧٤	١,٢٤٤	١,١٥٢	١,١٠٦	المدفوعات الحكومية
٨٥١	١,٠١٥	٥,٣٤٢	٣,٣٢٧	٣,٧٥٠	٣,٥٣٨	٢,٩٢٢	مدفوعات أخرى
٨,٢٩٩-	٧,٨٢٢-	٣٤,٠٥٨-	٣٣,٠٨٤-	٢٥,٦٥٥-	٢٨,٥٥٤-	١٩,٢٢٥-	السلع والخدمات (صافى)
٤,٣١٩	٦,١٨٩	٢١,٨٧٦	٣٠,٣٦٨	١٩,٢٦٥	١٨,٤٠٨	١٣,١٣٧	التحويلات (صافى)
٢٢	١,٤٧٥	٢,٦٧٠	١١,٩٢٠	٨٣٦	٦٣٢	٧٥٣	التحويلات الرسمية (صافى)
٤,٢٩٧	٤,٧١٤	١٩,٢٠٥	١٨,٤٤٨	١٨,٤٢٩	١٧,٧٧٦	١٢,٣٨٤	التحويلات الخاصة (صافى)
٣,٩٨٠-	١,٦٣٣-	١٢,١٨٢-	٢,٧١٦-	٦,٣٩٠-	١٠,١٤٦-	٦,٠٨٨-	الميزان الجارى

المصدر: البنك المركزى المصرى.

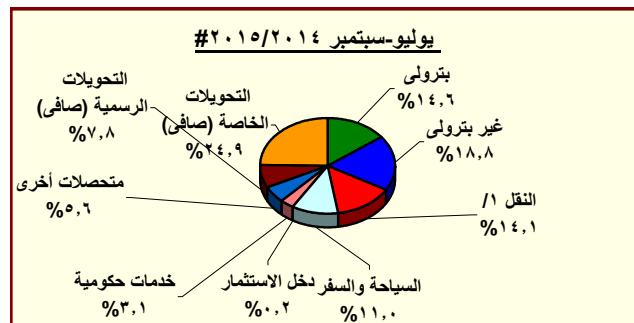
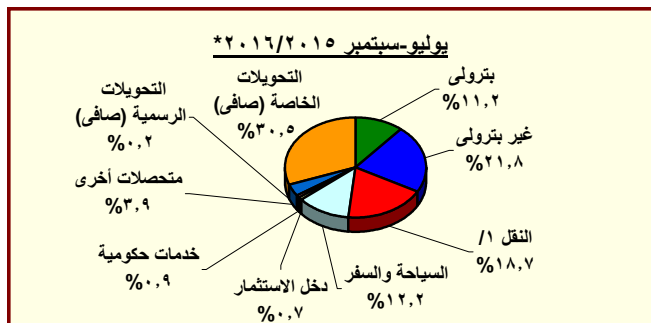
\* مبدئى.

# أرقام معدلة من قبل البنك المركزى المصرى.

١/ يتضمن صادرات و واردات المناطق الحرة.

ملحوظة: بيانات التجارة فى هذا الجدول تم تجميعها من مصادر الجهاز المصرفى طبقاً للتدفقات النقدية. و قد تختلف هذه البيانات عن البيانات المجمعة لدى الجهاز المركزى للتعبئة العامة والإحصاء والمبنية على أساس التدفقات السلعية وفقاً لسجلات مصلحة الجمارك .

شكل (٢٣): توزيع متحصلات ميزان المعاملات الجارية



المصدر: البنك المركزى المصرى.

\* مبدئى.

# أرقام معدلة من قبل البنك المركزى المصرى.

١/ يتضمن متحصلات قناة السويس.

جدول (٣٩): ميزان المدفوعات (تابع) - ميزان المعاملات الرأسمالية  
بيان سنوى

(مليون دولار)

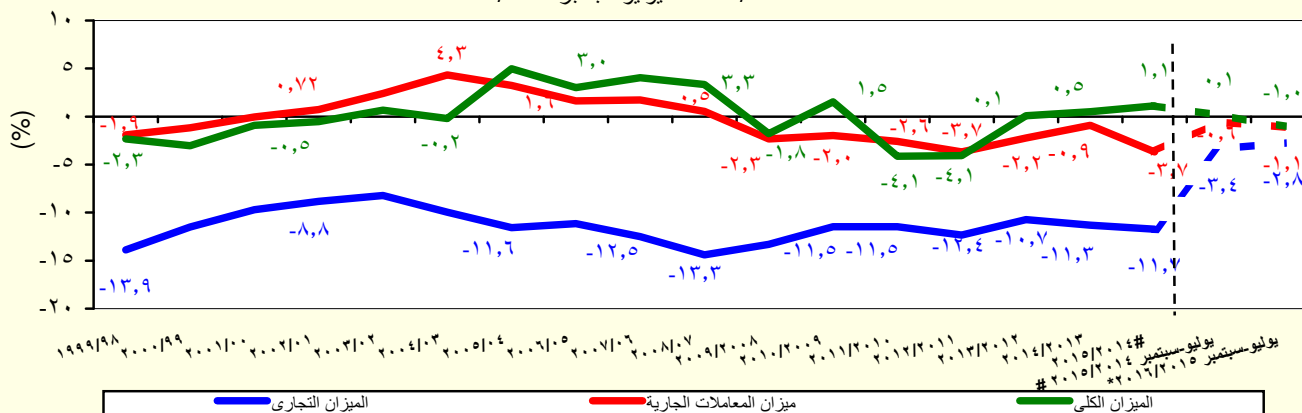
يوليو-سبتمبر * ٢٠١٦/٢٠١٥	يوليو-سبتمبر # ٢٠١٥/٢٠١٤	# ٢٠١٥/٢٠١٤	٢٠١٤/٢٠١٣	٢٠١٣/٢٠١٢	٢٠١٢/٢٠١١	٢٠١١/٢٠١٠	
١,٥٠١	٣٨٧	١٧,٦٣٤	٥,٢٩٥	٩,٧٧٣	١,٠٢٣	٤,١٩٩-	ميزان المعاملات الرأسمالية
٣٦-	٢٢-	١٢٣-	١٩٤	٨٧-	٩٦-	٣٢-	الحساب الرأسمالى
١,٥٣٧	٤٠٩	١٧,٧٥٧	٥,١٠١	٩,٨٦٠	١,١١٩	٤,١٦٦-	الحساب المالى
٤٠-	٥٣-	٢٢٣-	٣٢٧-	١٨٤-	٢٤٩-	٩٥٨-	تدفقات الاستثمار فى الخارج
١,٣٨٦	١,٣٢١	٦,٣٧١	٤,١١٩	٣,٧٥٣	٣,٩٨٢	٢,١٨٩	تدفقات الاستثمارات المباشرة فى مصر (صافى)
٣٥	٣٣-	٤٧	٦٦	٢٢	١٤٩-	١١٨-	استثمارات محفظة الأوراق المالية للخارج
١,٤٠٦-	٣١٦	٦٣٩-	١,٢٣٧	١,٤٧٧	٥,٠٢٥-	٢,٥٥١-	صافى تدفقات محفظة الأوراق المالية فى مصر
١,٣٩٢-	١٤	١,١٤٨-	٩٢٧	٢,٢٥٨	٨٠	٢١١	ومنها السندات
١,٥٦٢	١,١٤٣-	١٢,٢٠٠	٥	٤,٧٩٠	٢,٥٦٠	٢,٧٢٨-	صافى الاستثمارات الأخرى
٧٠٧	٥٤٦	٤,٧٦٧	٢٥٨-	١,١٧٤	٢٤٦	١,٥٠١	صافى الاقتراض
٦٧٩-	٣٧٥-	٩٣٦-	٩٥٦-	٧٥٠	٣١٠-	٨٢٩-	القروض المتوسطة وطويلة الأجل
٢٠٠	٥٣٣	١,٣٠٠	١,١٥٣	٢,٧١٠	١,٦٣٧	١,١٤٨	المستخدم
٨٧٨-	٩٠٧-	٢,٤٣٦-	٢,١١٠-	١,٩٥٩-	١,٩٤٧-	١,٩٧٧-	السداد
٦	٩-	١٢٤	٥٦-	١٨-	٧-	٦٣-	تسهيلات موردين ومشتريين متوسطة الأجل
١٣	١	١٧٩	٨	٤٣	٧٨	٧٣	المستخدم
٧-	٩-	٥٥-	٦٥-	٦٢-	٨٥-	١٣٦-	السداد
١,٣٧٩	٩٣٠	٥,٥٧٩	٧٥٤	٤٤٢	٥٦٣	٢,٣٩٣	صافى تسهيلات موردين ومشتريين قصيرة الأجل
١٨٥	٢,٠٧٧-	١,٤٣٨-	١,٦٤٨-	٢,١١٦-	١,١٦٣	٣,٤٢٧-	أصول أخرى
٤	٢٥	٢٨-	٤٥-	١٠-	٢٨	٦٤-	البنك المركزى المصرى
٨٧٢	٥٩	٤,٧٧٤	٦٦٢	٢,٠٦١	٤,٣٦٦	١,٦٠٩-	البنوك الأخرى
٦٩٠-	٢,١٦١-	٥,٩٨٤-	٢,٤٦٥-	٤,١٦٧-	٣,٢٣٠-	١,٧٥٤-	أخرى
٦٧٠	٣٨٨	٨,٦٧١	١,٩١٢	٥,٧٣٢	١,١٥١	٨٠٢-	خصوم أخرى
١	١	٥,٤٧٤	١,٩٠٤	٦,٤٥٣	١,١٦٩	٤٤-	البنك المركزى المصرى
٦٦٩	٣٨٧	٣,١٩٧	٨	٧٢١-	١٨-	٧٥٨-	البنوك الأخرى
١,١٧٧-	١,٦٥٦	١,٧٢٧-	١,١٠٠-	٣,١٤٦-	٢,١٥٥-	٥٣٣	السهم والخطأ (صافى)
٣,٦٥٧-	٤١٠	٣,٧٢٥	١,٤٧٩	٢٣٧	١١,٢٧٨-	٩,٧٥٤-	الميزان الكلى

المصدر: البنك المركزى المصرى.

\* مبدئى.

# أرقام معدلة من البنك المركزى.

شكل (٢٤): مؤشرات مختارة لمعاملات القطاع الخارجى (نسبة إلى الناتج المحلى الإجمالى)  
١٩٩٩/١٩٩٨ - يوليو-سبتمبر ٢٠١٥/٢٠١٦\*



المصدر: البنك المركزى المصرى.

\* مبدئى.

جدول (٤٠): ميزان المدفوعات - ميزان المعاملات الجارية

بيان ربع سنوى

(مليون دولار)

	٢٠١٤/٢٠١٣				٢٠١٥/٢٠١٤				٢٠١٦/٢٠١٥ *
	الربع الأول	الربع الثانى	الربع الثالث	الربع الرابع	الربع الأول	الربع الثانى	الربع الثالث	الربع الرابع	
الميزان التجارى <sup>١/</sup>	٧,٦٠٤-	٧,٧٠٦-	٩,١٣٦-	٩,٦١٧-	١٠,٠٠١-	١٠,١٧٢-	٩,٣٨٥-	٩,٢٢٨-	٩,٩٨٦-
الصادرات	٦,٢٠٤	٦,٩٥٠	٦,٤٠١	٦,٥٦٤	٦,٣٢٥	٥,٩١٤	٤,٦١٨	٥,٢٠٢	٤,٦٤٦
بترولى	٣,٠٥١	٣,٥٧٥	٢,٨٥٨	٢,٩٦٨	٢,٧٦٩	٢,٤٩٤	١,٤٣٥	٢,٠٠٧	١,٥٧٧
غير بترولى	٣,١٥٣	٣,٣٧٥	٣,٥٤٣	٣,٥٩٦	٣,٥٥٦	٣,٤٢٠	٣,١٨٣	٣,١٩٤	٣,٠٦٩
الواردات	١٣,٨٠٨-	١٤,٦٥٦-	١٥,٥٣٧-	١٦,١٨١-	١٦,٣٢٦-	١٦,٠٨٥-	١٤,٠٠٣-	١٤,٤٢٩-	١٤,٦٣٢-
بترولى	٣,٠٧٥-	٣,٠٨٣-	٣,١٦٤-	٣,٩٢٥-	٤,٠٠٤-	٢,٩٧٤-	٢,٤٢٥-	٢,٩٥٦-	٢,٨١٠-
غير بترولى	١٠,٧٣٣-	١١,٥٧٣-	١٢,٣٧٤-	١٢,٢٥٦-	١٢,٣٢٣-	١٣,١١١-	١١,٥٧٩-	١١,٤٧٣-	١١,٨٢٢-
الخدمات (صافى)	٢١٩-	٢٤٥-	٨٨٢	٥٦٠	٢,١٧٩	١,٧٠٧	٣٤٢	٥٠٠	١,٦٨٧
المتحصلات	٣,٩٦٥	٤,٠٢٧	٤,٨٣٢	٤,٨٠٧	٦,٤٤٩	٦,٠٠٨	٤,٣٨٥	٥,١٨٣	٥,١٤٣
النقل	٢,٤٦٩	٢,٣٤٥	٢,٢١١	٢,٤٤١	٢,٦٧٧	٢,٤٥٦	٢,٢٤٦	٢,٤٧٢	٢,٦٤١
ومنه : قناة السويس	١,٣٧٣	١,٣٥٨	١,٢٧١	١,٣٦٨	١,٤٧٥	١,٣٨٣	١,٢٢٤	١,٢٨٠	١,٣٦٦
السياحة والسفر	٩٣١	٩٤٧	١,٥٧٢	١,٦٢٤	٢,٠٩٢	١,٩٢٠	١,٤٥٨	١,٩٠٠	١,٧٢٦
دخل الاستثمار	٥٥	٤٠	٤٢	٥٨	٤٤	٥٦	٥٠	٦٣	١٠١
خدمات حكومية	٧٥	٨٤	٣٣٩	١٥٨	٥٨٣	٥٥٧	١٠٢	١٤٠	١٢٣
متحصلات أخرى	٤٣٦	٦١٢	٦٦٩	٥٢٧	١,٠٥٣	١,٠٢٠	٥٢٩	٦٠٧	٥٥٢
المدفوعات	٤,١٨٤	٤,٢٧٢	٣,٩٥٠	٤,٢٤٧	٤,٢٧٠	٤,٣٠٢	٤,٠٤٣	٤,٦٨٢	٣,٤٥٦
النقل	٣٩٢	٣٨١	٤٧١	٤٧٤	٣٩٦	٤١٣	٣٥١	٣٧٥	٣٨٢
السياحة والسفر	٨٤٩	٦٧٤	٧٤٣	٧٧٨	٨٢٧	٧٩١	٨٥٤	٨٦٦	٧٩٢
مدفوعات عن الاستثمار	١,٧٩٤	١,٩٠٤	١,٨٦٥	١,٩٢٧	١,٨٣٠	١,٦٠١	١,٣٣٤	١,٤٦٣	١,٢٤٩
ومنه : فوائد مدفوعة	١٩٩	١٢١	٢٠٧	١٩٥	٢١٢	١٥٧	١٦٥	٩٨	١٨٥
المدفوعات الحكومية	٣٦٤	٣٦٥	١٦١	١٨٤	٢٠٢	١٦٢	١٧٣	٣١٨	١٨٤
مدفوعات أخرى	٧٨٥	٩٤٨	٧١١	٨٨٣	١,٠١٥	١,٣٣٤	١,٣٣١	١,٦٦٢	٨٥١
السلع والخدمات (صافى)	٧,٨٢٢-	٧,٩٥١-	٨,٢٥٤-	٩,٠٥٧-	٧,٨٢٢-	٨,٤٦٥-	٩,٠٤٤-	٨,٧٢٧-	٨,٢٩٩-
التحويلات (صافى)	٨,٣٧٠	٦,٣٢٦	٨,٤٣٨	٧,٢٣٤	٦,١٨٩	٥,٧٩٧	٤,٩٦٣	٤,٩٢٧	٤,٣١٩
التحويلات الرسمية (صافى)	٤,٣٢٩	١,٨٨٣	٣,٨١٤	١,٨٩٥	١,٤٧٥	١,١٣١	٦	٥٨	٢٢
التحويلات الخاصة (صافى)	٤,٠٤٢	٤,٤٤٤	٤,٦٢٤	٥,٣٣٩	٤,٧١٤	٤,٦٦٦	٤,٩٥٧	٤,٨٦٩	٤,٢٩٧
الميزان الجارى	٥٤٨	١,٦٢٤-	١٨٤	١,٨٢٣-	١,٦٣٣-	٢,٦٦٨-	٤,٠٨١-	٣,٨٠١-	٣,٩٨٠-

المصدر: البنك المركزى المصرى.

\* مبدئى.

# أرقام معدلة من قبل البنك المركزى

١ / يتضمن صادرات و واردات المناطق الحرة.

ملحوظة : بيانات التجارة فى هذا الجدول تم تجميعها من مصادر الجهاز المصرفى طبقاً للتدفقات النقدية. و قد تختلف هذه البيانات عن البيانات المجمعة لدى الجهاز المركزى للتعبئة العامة والإحصاء والمبنية على أساس التدفقات السلعية وفقاً لسجلات مصلحة الجمارك .

جدول (٤١): ميزان المدفوعات (تابع) - ميزان المعاملات الرأسمالية  
بيان ربع سنوى

(مليون دولار)

* ٢٠١٦/٢٠١٥	#٢٠١٥/٢٠١٤				٢٠١٤/٢٠١٣				
الربع الاول	الربع الرابع	الربع الثالث	الربع الثانى	الربع الاول	الربع الرابع	الربع الثالث	الربع الثانى	الربع الأول	
١,٥٠١	١٠,٦٨٣	٦,٠٦٧	٤٩٧	٣٨٧	٢,٠٠٢	-١٥٠	-١,٢٣٠	٤,٦٧٢	ميزان المعاملات الرأسمالية
-٣٦	-٤٧	-٢٣	-٣١	-٢٢	-٤٠	٢٨٥	-١٨	-٣٤	الحساب الرأسمالى
١,٥٣٧	١٠,٧٢٩	٦,٠٩٠	٥٢٨	٤٠٩	٢,٠٤٢	-٤٣٥	-١,٢١٢	٤,٧٠٦	الحساب المالى
-٤٠	-٦٨	-٤٨	-٥٥	-٥٣	-٨٧	-٥٩	-١٢٣	-٥٨	تدفقات الاستثمار فى الخارج
١,٣٨٦	٦٩٠	٢,٩٤٨	١,٤١٢	١,٣٢١	١,٠٤٥	١,٠٠٥	١,٣٢٤	٧٤٥	تدفقات الاستثمارات المباشرة فى مصر (صافى)
٣٥	٩٧	١	-١٧	-٣٣	٦	١٧	١١	٣٢	استثمارات محفظة الأوراق المالية للخارج
-١,٤٠٦	١,٤٢٧	٣٠	-٢,٤١١	٣١٦	٤٢	-٣٠	-٤٢	١,٢٦٨	صافى تدفقات محفظة الأوراق المالية فى مصر
-١,٣٩٢	١,٣٦٢	-٩	-٢,٥١٤	١٤	-١٥	-١٦	-٢	٩٥٩	و منها السندات
١,٥٦٢	٨,٥٨٤	٣,١٦٠	١,٥٩٩	-١,١٤٣	١,٠٣٦	-١,٣٦٨	-٢,٣٨٢	٢,٧١٩	صافى الاستثمارات الأخرى
٧٠٧	٢,٤١٤	٢٦٤	١,٥٤٣	٥٤٦	١,١٨٩	-٤٤٩	-١١٤	-٨٨٥	صافى الاقتراض
-٦٧٩	٢٣	-٤٧٧	-١٠٨	-٣٧٥	-٧٨	-٤٧٢	١٢٤	-٥٢٩	القروض المتوسطة وطويلة الأجل
٢٠٠	٢٦٣	٣٧٤	١٣٠	٥٣٣	١٥٣	٣٧٩	٣٤٤	٢٧٧	المستخدم
-٨٧٨	-٢٣٩	-٨٥٢	-٢٣٨	-٩٠٧	-٢٣١	-٨٥٢	-٢٢٠	-٨٠٦	السداد
٦	١٤٨	٢	-١٨	-٩	-٢١	-٨	-٢١	-٧	تسهيلات موردين ومشتريين متوسطة الأجل
١٣	١٦٦	١٠	٢	١	٢	٢	٣	١	المستخدم
-٧	-١٨	-٨	-٢٠	-٩	-٢٣	-١٠	-٢٤	-٩	السداد
١,٣٧٩	٢,٢٤٣	٧٣٩	١,٦٦٨	٩٣٠	١,٢٨٩	٣١	-٢١٧	-٣٤٨	صافى تسهيلات موردين ومشتريين قصيرة الأجل
١٨٥	-٣٧٠	١,٣٠٥	-٩٥	-٢,٠٧٧	١٢٣	-٩٥٩	-١,٣٥٧	٥٤٦	أصول أخرى
٤	-٥٤	-١٧	١٩	٢٥	-٢٢	٠	-١١	-١١	البنك المركزى المصرى
٨٧٢	١٤٣	١,٥٢٠	٣,٠٥٣	٥٩	٧٠٣	-٥٥٥	٢٩٨	٢١٥	البنوك الأخرى
-٦٩٠	-٤٥٨	-١٩٨	-٣,١٦٧	-٢,١٦١	-٥٥٨	-٤٠٥	-١,٦٤٥	٣٤٢	أخرى
٦٧٠	٦,٥٤٠	١,٥٩٢	١٥٢	٣٨٨	-٢٧٦	٤١	-٩١٠	٣,٠٥٨	خصوم أخرى
١	٦,٠٠٠	٠	-٥٢٧	١	-٥٢	٨	-١,٠٥٣	٣,٠٠١	البنك المركزى المصرى
٦٦٩	٥٤٠	١,٥٩٢	٦٧٨	٣٨٧	-٢٢٤	٣٣	١٤٣	٥٦	البنوك الأخرى
-١,١٧٧	-٢,١١١	-٢,٠١٦	٧٤٤	١,٦٥٦	-٩١٨	١٨٥	١,١٠٧	-١,٤٧٤	النسهو والخطأ (صافى)
-٣,٦٥٧	٤,٧٧١	-٢٩	-١,٤٢٧	٤١٠	-٧٣٩	٢١٨	-١,٧٤٧	٣,٧٤٧	الميزان الكلى

المصدر: البنك المركزى المصرى.

\* مبدئى.

# أرقام معجلة من قبل البنك المركزى.

جدول (٤٢): مؤشرات قياس أداء معاملات القطاع الخارجي

يوليو-سبتمبر * ٢٠١٦/٢٠١٥	يوليو-سبتمبر # ٢٠١٥/٢٠١٤	٢٠١١/٢٠١٠	٢٠١٢/٢٠١١	٢٠١٣/٢٠١٢	٢٠١٤/٢٠١٣	٢٠١٥/٢٠١٤	#
<b>(مليون دولار)</b>							
١٤,١٠٨	١٨,٩٦٣	٦٥,٩٥٩	٧٤,١١٨	٦٨,٤٧٧	٦٤,٣٥٢	٦٢,٠٠٢	<b>المتحصلات الجارية (متضمنة التحويلات الرسمية)</b>
(٢٥,٦)-	(٢,٣)	(١١,٠)-	(٨,٢)	(٦,٤)	(٣,٨)	(٧,١)	
١٤,٠٨٦	١٧,٤٨٨	٦٣,٢٨٨	٦٢,١٩٨	٦٧,٦٤٢	٦٣,٧٢٠	٦١,٢٥٠	<b>المتحصلات الجارية (بدون التحويلات الرسمية)</b>
(١٩,٥)-	(٢٣,١)	(١,٨)	(٨,٠)-	(٦,٢)	(٤,٠)	(٧,٦)	
١٨,٠٨٨	٢٠,٥٩٦	٧٨,١٤١	٧٦,٨٣٥	٧٤,٨٦٨	٧٤,٤٩٨	٦٨,٠٩٠	<b>المدفوعات الجارية</b>
(١٢,٢)-	(١٤,٥)	(١,٧)	(٢,٦)	(٠,٥)	(٩,٤)	(٩,٤)	
<b>(نسبة مئوية، إلا إذا ذكر خلاف ذلك)</b>							
<b>المتحصلات الجارية / المدفوعات الجارية</b>							
٧٧,٩	٨٤,٩	٨١,٠	٨١,٠	٩٠,٣	٨٥,٥	٩٠,٠	بدون التحويلات الرسمية
٧٨,٠	٩٢,١	٨٤,٤	٩٦,٥	٩١,٥	٨٦,٤	٩١,١	شاملة التحويلات الرسمية
٣١,٨	٣٨,٧	٣٦,٣	٤٣,٤	٤٦,٨	٤٢,٣	٤٩,٩	الصادرات السلعية / الواردات السلعية
٣٣,٠	٣٦,٢	٣٤,٩	٤٢,٠	٣٩,٩	٣٩,٣	٤٤,١	الصادرات السلعية / المتحصلات الجارية (بدون التحويلات الرسمية)
٢١,٨	٢٠,٣	٢١,١	٢٢,٠	٢٠,٦	٢١,٧	٢٤,٣	الصادرات غير البترولية / المتحصلات الجارية (بدون التحويلات الرسمية)
٨٠,٩	٧٩,٣	٧٧,٩	٧٨,٣	٧٧,٠	٧٩,٥	٧٩,٤	الواردات السلعية / المدفوعات الجارية
٣,٣	٣,١	٤,٠	٣,٣	٣,١	٣,١	٥,٩	نسبة تغطية الإحتياطي الدولي للواردات ( عدد الأشهر)
١٤٨,٨	١٥١,٠	١٢٧,٣	١٠٥,٩	١٢٩,٣	١٣٦,٥	١٥٦,٣	المتحصلات الخدمية / المدفوعات الخدمية
١٢,٢	١٢,٠	١١,٦	٨,٢	١٤,٤	١٤,٨	١٧,٣	إيرادات السياحة / المتحصلات الجارية (بدون التحويلات الرسمية)
٣٣,٦	٣٢,٤	٣٣,٥	٢٨,٨	٤٣,٩	٤٥,١	٤٨,٤	إيرادات السياحة / المتحصلات الخدمية
٧,٦	٥,٩	٤,٤	٣,٩	٤,١	٤,٠	٤,٣	خدمة الدين / المتحصلات الجارية (متضمنة التحويلات الرسمية) <sup>١/</sup>
٠,٨	١,٢	٤,٠	٤,٥	٤,٩	٥,٠	٦,٣	الصادرات غير البترولية (نسبة إلى الناتج المحلي الإجمالي) <sup>١/</sup>
١,٤	٢,٢	٦,٧	٥,٨	٧,٨	٧,٦	٩,٣	إجمالي المتحصلات الخدمية (نسبة إلى الناتج المحلي الإجمالي) <sup>١/</sup>
٠,٥	٠,٧	٢,٢	١,٧	٣,٤	٣,٤	٤,٥	ومنها : السياحة (نسبة إلى الناتج المحلي الإجمالي) <sup>١/</sup>
١,١-	٠,٦-	٣,٧-	٠,٩-	٢,٢-	٣,٧-	٢,٦-	ميزان المعاملات الجارية (نسبة إلى الناتج المحلي الإجمالي) <sup>١/</sup>
١,٠-	٠,١	١,١	٠,٥	٠,١	٤,١-	٤,١-	ميزان المدفوعات (نسبة إلى الناتج المحلي الإجمالي) <sup>١/</sup>
٣٢٧,١	٢٣٦,٥	٧٢,٩	٦٢,٢	٦٣,١	٥٣,٤	٥٦,٣	إجمالي الدين الخارجي / المتحصلات الجارية (متضمنة التحويلات الرسمية)
١,٣	١,٠	١,٠	١,٠	٠,٩	١,٠	١,٠	مدفوعات الفوائد على الدين الخارجي / المتحصلات الجارية (متضمنة التحويلات الرسمية)
٢٤٥,٨	٥٢٦,٧	٢٣٢,٧	٤١٢,٩	٤٠٥,٢	٤١٠,٩	٦٠٢,٢	نسبة السيولة (%) <sup>١/</sup>

المصدر: البنك المركزي المصري وحسابات وزارة المالية.

\* مبدئي.

( ) معدل النمو عن الفترة المقابلة في العام السابق.

# أرقام معدلة من قبل البنك المركزي المصري.

١/ تم تقدير قيمة خدمة الدين الخارجي من واقع بيانات ميزان المدفوعات.

٢/ قامت وزارة التخطيط بمراجعة السلسلة الزمنية للناتج المحلي الإجمالي ابتداءً من عام ٢٠١٢/٢٠١١ وحتى عام ٢٠١٤/٢٠١٣ وفقاً للتعداد الاقتصادي للعام المالي ٢٠١٣/٢٠١٢ والذي ساعدت نتائجه في تحقيق قدر أكبر من شمولية المنشآت بالإضافة إلى تحسين تقديرات حجم القطاع غير الرسمي. وقد تم مراجعة تقديرات الناتج المحلي الإجمالي ليبلغ ٢٤٢٩,٨ مليار جنيه في عام ٢٠١٥/٢٠١٤. وجدير بالذكر أنه قد تم حساب المؤشرات الربع سنوية باستخدام بيانات الناتج المحلي الإجمالي للعام بأكمله.

٣/ يعكس هذا المؤشر (نسبة الإحتياطي الدولي متضمن الذهب وأصول البنوك في الخارج) إلى (خدمة الدين + الإنترزمات الخارجية السائلة).

جدول (٤٣): بيانات التجارة الخارجية - الميزان التجارى  
طبقاً للتصنيف الإقتصادى للأمم المتحدة (BEC)

(مليون جنيه)

البند	٢٠١١/٢٠١٠	٢٠١٢/٢٠١١	٢٠١٣/٢٠١٢	٢٠١٤/٢٠١٣	٢٠١٥/٢٠١٤	يوليو - يناير *٢٠١٦/٢٠١٥	يوليو - يناير *٢٠١٥/٢٠١٤
الميزان الكلى	١٨٣,٩٣٧-	٢٠٢,٩٥٠-	٢٦٧,٤٤٤-	٢٧٠,٢٥٢-	٢٧٠,٥٥٦-	٢٤٦,٨٤٣-	١٤٧,٥٨١-
	(٨.٧)	(١٠.٣)	(٣١.٨)	(١.٠)	(٠.١)	(٦٧.٣)	
١١١ سلع غذائية أولية (للصناعة)	٢٣,٨٧٨-	٢٨,٦١٨-	٣١,١٠٢-	٢٤,٦٧٥-	٢٣,٠٧٥-	١٥,٦١١-	١٢,٤٨٣-
١١٢ سلع غذائية أولية (للإستهلاك)	٨٤٣	١,٢٩٩-	٢,٠٤٦-	٣,٦٠٧-	٥٠٤	٣١٥-	٢,٧٣١-
١٢١ سلع غذائية مصنعة (للصناعة)	١١,٠٤٩-	٢٤,٧٤٥-	١٠,٩٦٨-	٥,٨٧٧-	٥,٦٣٧-	٤,٨٩٧-	١,٥٠٣-
١٢٢ سلع غذائية مصنعة (للإستهلاك)	٨,٨٩١-	١١,٥٤٩-	١١,٩٩١-	١٠,١٧٠-	١٥,٣٠٧-	١١,٤٥٨-	٧,٤٣٨-
٢١ مستلزمات صناعية أولية	٢١,٩٨٠-	٢٨,٣٦٣-	٢٥,٢٤٤-	١٤,٠١٤-	١٩,٩٥١-	١٢,٥٨٦-	١٢,٦٣٧-
٢٢ مستلزمات صناعية مصنعة	٥٣,٩٢١-	٦٣,٥٦٩-	٧٤,٩١١-	٧٤,٨٢٠-	٨٩,٧٨٧-	٧٢,٨٢٩-	٤٢,٢٤٧-
٣١ وقود وزيتوت (خام)	١٦,٥١١	٢١,٣٩٦	١١,٠٦٥	٦,٧٤٧-	٨,١٥٣	٤٤٣	١,٩١٦
٣٢ وقود مصنع و زيتوت اخرى	٤,١٧٢	٤٥٣-	١٥,٠٥٤-	٢٢,٦٨٣-	١٧,٠٥٢-	٤١,٤٥١-	١٣,٠٣٨-
٤١ سلع رأسمالية عدا معدات النقل	٣٧,٥١٥-	٢٥,٤٣٢-	٤١,٢٩٩-	٤٤,٣٩٤-	٤٦,٧٧٤-	٤٢,٥٢٥-	٢٤,٧٦٩-
٤٢ قطع غيار وأجزاء سلع رأسمالية	١٦,٢٦٢-	١٥,٢٤٦-	١٩,٤٥٧-	٢٠,٦٨٣-	٢٣,٢٧٣-	١٤,٠٦٩-	١٢,٢٨٥-
٥١ سيارات الركوب	٧,٣٢٣-	٦,٩٠٠-	٨,٧٥٢-	٦,٦٠٢-	١٦,٧١٩-	١٤,٩١٣-	٧,٢٩٨-
٥٢ سيارات اخرى	٧,٥٥٥-	٦,٠٧٢-	٧,٥٢٥-	٦,٢٧٠-	٥,٨٥٩-	٦,٣٧٩-	١,٤٢٨-
٥٣ قطع غيار وأجزاء لوسائل النقل	١٢,٥٢٦-	١١,٥٥٣-	١٥,٨٨٠-	١٥,٢٩٤-	١٥,٨٩١-	١١,٤٤٠-	٩,٠٤٥-
٦١ سلع إستهلاكية معمرة	١,٠٨٤-	٧١٨	٢,٥٧٠-	٣,٣٥٤-	٩,١٠٤	١٤,٦٣٤	٨٨
٦٢ سلع إستهلاكية نصف معمرة	١,٠٣١	٢,٥٥٠	١٢٨-	٢,٧٤٥	١,٣٨٦	٢,٩٦٤-	٢,٥٢٣
٦٣ سلع إستهلاكية غير معمرة	٤,٤٣٨-	٣,٧٢٦-	١١,٧٥٥-	١٤,٩١٢-	١٠,٠٠٤-	٩,٣٤٢-	٥,٠٦٦-
٧ أخرى	٧٤-	٩٠-	١٧٣	١,١٠٦	٣٧٥-	١,١٤٢-	١٤٠-

المصدر: وزارة المالية - مصلحة الجمارك.

( ) معدل النمو السنوى.

\*بيان مبدئى، أرقام معنلة.

جدول (٤٤): بيانات التجارة الخارجية - الصادرات  
طبقاً للتصنيف الإقتصادي للأمم المتحدة (BEC)

(مليون جنيه)

البند	٢٠١١/٢٠١٠	٢٠١٢/٢٠١١	٢٠١٣/٢٠١٢	٢٠١٤/٢٠١٣	٢٠١٥/٢٠١٤*	يوليو - يناير ٢٠١٦/٢٠١٥*	يوليو - يناير ٢٠١٥/٢٠١٤*
إجمالي الصادرات	١٤٣,٠٨٩	١٥٩,٩٣٩	١٦٠,٥٤٩	١٧٥,٩٣٥	١٨٥,٢٢٠	١٠٢,٣٤٨	١٠٩,٤٢٢
	(١٠٥.٤)	(١١.٨)	(٠.٤)	(٩.٦)	(٥.٣)	(٦.٥)-	
١١١ سلع غذائية أولية (للصناعة)	٧٥٠	٦٦٨	٥٧٧	٣٠٣	٣,٤٨٠	٥٣٩	٣,٠٠٠
١١٢ سلع غذائية أولية (للاستهلاك)	٧,٤٤٤	٧,٧١٢	٨,٢٨٤	٧,٧٨١	١٢,١١٦	٧,٤٨٧	٣,٧٦٠
١٢١ سلع غذائية مصنعة (للصناعة)	١,٥٥٠	١,٦٨٠	١,٤٤٣	١,٦٧٢	٤,٤٣٤	١,٢٠٩	٣,٦٧٦
١٢٢ سلع غذائية مصنعة (للاستهلاك)	٦,٤١٩	٧,٨٧٤	٦,٧٦٨	٥,٥١١	٩,٠١٣	٦,٤٢٠	٣,٩١٣
٢١ مستلزمات صناعية أولية	٧,٠١٣	٥,٥٢٠	٦,٤٠٤	١٢,٥٣٨	٥,٩٤٤	٢,٨٩٩	٣,١٦٩
٢٢ مستلزمات صناعية مصنعة	٥٣,٥٥٠	٦١,٦٨٧	٦٣,٦٤٤	٦٠,٨٧٨	٦٤,٠١٢	٣١,٩٣٢	٤٠,٥١٥
٣١ وقود وزيوت (خام)	٢٠,١٨١	٢٨,٦٠١	٣٤,٢٧٩	٤١,٩٨٤	٢٦,١٥٥	١١,٠٤٧	١٩,٥٨٠
٣٢ وقود مصنع و زيوت اخرى	٢٠,٤٥٠	١٨,٦٦٨	١٦,٩٤٠	١٩,٤٠٠	١٠,٢٥٦	٤,٩٣١	٦,٩٢٢
٤١ سلع رأسمالية عدا معدات النقل	٢,٦٥٠	١,٦١٩	١,٢٢٨	١,٤٥١	٣,٥٤١	٢,١٣٤	٢,٢٩٩
٤٢ قطع غيار وأجزاء سلع رأسمالية	٨٢٥	٩٦٣	٩٤٦	١,٤٩٦	١,٠٥٩	٨٤٦	٥٩٨
٥١ سيارات الركوب	٢٥٠	٤١٥	٣٤٦	٨٠٦	٧٥	٥١	٥١
٥٢ سيارات اخرى	١,٥٠٠	٩٧٥	٩٥٦	٨١٣	٤,١٣٢	١,٢٣٩	٣,٣٢٩
٥٣ قطع غيار وأجزاء لوسائل النقل	١,١١٩	١,٧٧٠	٩٠٤	١,٠٢٦	١,٦٩٦	٧٥٩	١,١٣٩
٦١ سلع إستهلاكية معمرة	٣,٥٣٨	٤,٧٢٠	٣,٥٢١	٣,١٨٣	١٥,٨٦٥	١٩,٢٤٠	٣,٨٩٠
٦٢ سلع إستهلاكية نصف معمرة	٨,١٢٥	٨,٤٩٤	٨,٤٧٦	١٠,٣٠٧	١٢,٣٠٢	٦,١٨٢	٧,٣٥٩
٦٣ سلع إستهلاكية غير معمرة	٧,٦١٩	٨,٥٣٠	٥,٥٨٧	٥,٦١٣	١٠,٩٤٣	٥,٣٥٣	٦,١١٩
٧ أخرى	١٠٨.٠	٤٢.١	٢٤٧.٣	١,١٧٣.٤	١٩٥.٨	٧٨.٢	١٠٢.٨

المصدر: وزارة المالية - مصلحة الجمارك.

( ) معدل النمو عن الفترة المقابلة في العام السابق.

\*بيان مبدئي، أرقام معدلة.



جدول (٤٥): بيانات التجارة الخارجية - الواردات  
طبقاً للتصنيف الإقتصادي للأمم المتحدة (BEC)

(مليون جنيه)

البند	٢٠١١/٢٠١٠	٢٠١٢/٢٠١١	٢٠١٣/٢٠١٢	٢٠١٤/٢٠١٣	٢٠١٥/٢٠١٤	يوليو - يناير ٢٠١٦/٢٠١٥	يوليو - يناير ٢٠١٥/٢٠١٤
إجمالي الواردات	٣٢٧,٠٢٦	٣٦٢,٨٨٩	٤٢٧,٩٩٣	٤٤٦,١٨٧	٤٥٥,٧٧٦	٣٤٩,١٩١	٢٥٧,٠٠٤
	(٣٦.٩)	(١١.٠)	(١٧.٩)	(٤.٣)	(٢.١)	(٣٥.٩)	
١١١ سلع غذائية أولية (للصناعة)	٢٤,٦٢٨	٢٩,٢٨٦	٣١,٦٧٩	٢٤,٩٧٨	٢٦,٥٥٥	١٦,١٥٠	١٥,٤٨٣
١١٢ سلع غذائية أولية (للإستهلاك)	٦,٦٠٠	٩,٠١٠	١٠,٣٣١	١١,٣٨٨	١١,٦١١	٧,٨٠٢	٦,٤٩٠
١٢١ سلع غذائية مصنعة (للصناعة)	١٢,٥٩٩	٢٦,٤٢٥	١٢,٤١١	٧,٥٤٩	١٠,٠٧١	٦,١٠٧	٥,١٨٠
١٢٢ سلع غذائية مصنعة (للإستهلاك)	١٥,٣١٠	١٩,٤٢٣	١٨,٧٥٩	١٥,٦٨١	٢٤,٣٢٠	١٧,٨٧٨	١١,٣٥١
٢١ مستلزمات صناعية أولية	٢٨,٩٩٢	٣٣,٨٨٣	٣١,٦٤٧	٢٦,٥٥٢	٢٥,٨٩٥	١٥,٤٨٤	١٥,٨٠٦
٢٢ مستلزمات صناعية مصنعة	١٠٧,٤٧١	١٢٥,٢٥٦	١٣٨,٥٥٥	١٣٥,٦٩٩	١٥٣,٧٩٩	١٠٤,٧٦١	٨٢,٧٦٢
٣١ وقود وزيوت (خام)	٣,٦٧٠	٧,٢٠٥	٢٣,٢١٤	٤٨,٧٣١	١٨,٠٠٢	١٠,٦٠٤	١٧,٦٦٤
٣٢ وقود مصنع و زيوت اخرى	١٦,٢٧٨	١٩,١٢١	٣١,٩٩٥	٤٢,٠٨٣	٢٧,٣٠٨	٤٦,٣٨٢	١٩,٩٦٠
٤١ سلع رأسمالية عدا معدات النقل	٤٠,١٦٥	٢٧,٠٥١	٤٢,٥٢٧	٤٥,٨٤٥	٥٠,٣١٦	٤٤,٦٥٩	٢٧,٠٦٨
٤٢ قطع غيار وأجزاء سلع رأسمالية	١٧,٠٨٧	١٦,٢٠٩	٢٠,٤٠٣	٢٢,١٧٩	٢٤,٣٣٢	١٤,٩١٥	١٢,٨٨٣
٥١ سيارات الركوب	٧,٥٧٣	٧,٣١٦	٩,٠٩٨	٧,٤٠٨	١٦,٧٩٤	١٤,٩٦٤	٧,٣٤٩
٥٢ سيارات اخرى	٩,٠٥٥	٧,٠٤٧	٨,٤٨٠	٧,٠٨٣	٩,٩٩١	٧,٦١٩	٤,٧٥٧
٥٣ قطع غيار وأجزاء لوسائل النقل	١٣,٦٤٥	١٣,٣٢٣	١٦,٧٨٤	١٦,٣٢٠	١٧,٥٨٦	١٢,١٩٩	١٠,١٨٥
٦١ سلع إستهلاكية معمرة	٤,٦٢١	٤,٠٠١	٦,٠٩١	٦,٥٣٨	٦,٧٦١	٤,٦٠٦	٣,٨٠٢
٦٢ سلع إستهلاكية نصف معمرة	٧,٠٩٤	٥,٩٤٤	٨,٦٠٤	٧,٥٦٢	١٠,٩١٦	٩,١٤٦	٤,٨٣٦
٦٣ سلع إستهلاكية غير معمرة	١٢,٠٥٧	١٢,٢٥٦	١٧,٣٤٢	٢٠,٥٢٥	٢٠,٩٤٧	١٤,٦٩٥	١١,١٨٥
٧ أخرى	١٨٢	١٣٣	٧٥	٦٨	٥٧١	١,٢٢٠	٢٤٢

المصدر: وزارة المالية - مصلحة الجمارك.

( ) معدل النمو عن الفترة المقابلة في العام السابق.

\*بيان مبدئي، أرقام معدلة.

جدول (٤٦): حصيلة الصادرات البترولية

(مليون دولار)

يوليو - سبتمبر *٢٠١٦/٢٠١٥	٢٠١٥/٢٠١٤	٢٠١٤/٢٠١٣	٢٠١٣/٢٠١٢	٢٠١٢/٢٠١١	٢٠١١/٢٠١٠	
١,٥٧٧	٨,٧٠٥	١٢,٤٥٢	١٣,٠٢٣	١١,٢٢٥	١٢,١٣٦	إجمالي الصادرات البترولية
١,١٢٥	٦,١٦٤	٧,٧١٤	٧,٣٠٣	٥,٢١١	٥,٦٦٢	البترول الخام
٤٥٢	٢,٥٤١	٤,٧٣٨	٥,٧٢٠	٦,٠١٤	٦,٤٧٤	منتجات بترولية

المصدر: البنك المركزى المصرى

\* بيان مبدئى.

جدول (٤٧): أهم مؤشرات قطاع السياحة

يوليو-ديسمبر *٢٠١٦/٢٠١٥	٢٠١٥/٢٠١٤	٢٠١٤/٢٠١٣	٢٠١٣/٢٠١٢	٢٠١٢/٢٠١١	٢٠١١/٢٠١٠	
٤,٥٣٧	١٠,٢٤٢	٧,٩٦٧	١٢,٢١٣	١٠,٩٥٢	١١,٩٣١	عدد السياح الوافدين (بالألف سائح)
٣٨,٢٦٩	٩٩,٢٥٦	٧٢,٩١٩	١٤٢,٤٣٢	١٣١,٧٦٨	١٢٤,٥٧١	عدد الليالى السياحية (بالألف ليلة)
٨.٤	٩.٧	٩.٢	١١.٧	١٢.٠	١٠.٤	متوسط عدد الليالى السياحية (للسائح)
--	٧,٣٧٠	٥,٠٧٣	٩,٧٤٨	٩,٤١٩	١٠,٥٨٩	الدخل من السياحة (مليون دولار)
--	٧٤	٧٠	٦٨	٧١	٨٥	الدخل من السياحة موزعاً على عدد الليالى السياحية (دولار لكل ليلة)

المصدر: وزارة السياحة.

\* بيان مبدئى.

-- بيان غير متاح.

جدول (٤٨): حركة الملاحة فى قناة السويس

يوليو-فبراير *٢٠١٦/٢٠١٥	٢٠١٥/٢٠١٤	٢٠١٤/٢٠١٣	٢٠١٣/٢٠١٢	٢٠١٢/٢٠١١	٢٠١١/٢٠١٠	
١١,٦٥١	١٧,٥٤٤	١٦,٧٤٤	١٦,٦٦٤	١٧,٦٦٤	١٨,٠٥٠	إجمالي عدد السفن <sup>١/</sup>
٦٦٩	٩٩٢	٩٣١	٩١٢	٩٣٩	٨٩٧	صافى حمولة السفن العابرة (مليون طن)
--	٥,٣٦٢	٥,٣٦٩	٥,٠٣٢	٥,٢٠٨	٥,٠٥٣	إجمالي الحصيلة (مليون دولار)

المصدر: البنك المركزى المصرى وهيئة قناة السويس.

\* مبدئى .

-- بيان غير متاح.

١/ تشمل حاويات البترول والسفن الأخرى.

جدول (٤٩): الصادرات حسب التوزيع الجغرافى

(مليون دولار)

يوليو - سبتمبر *٢٠١٦/٢٠١٥	٢٠١٥/٢٠١٤	٢٠١٤/٢٠١٣	٢٠١٣/٢٠١٢	٢٠١٢/٢٠١١	٢٠١١/٢٠١٠	
٤,٦٤٦	٢٢,٠٥٨	٢٦,١١٩	٢٦,٩٨٨	٢٥,٠٧٢	٢٦,٩٩٣	جملة الصادرات
١,٦١٦	٧,٤٤١	١٠,١٣٤	٨,٩٠٤	٩,٠٧١	١١,٤٣٧	الإتحاد الأوروبي
٢٥١.٣	١,٢٦٧	١,٣٧١	١,٧٥٦	١,٤١٩	١,٧٠٥	الدول الأوروبية الأخرى
٤٢٤	٢,٢٠٧	٢,٥١٠	٣,٧٥٨	٣,٤٣١	٣,٦٠٠	الولايات المتحدة الأمريكية
١,٣٠٨	٥,٥٥٦	٥,٤٦٩	٥,١٦١	٥,٣٢٤	٤,٨٦٥	الدول العربية
٥٥٧	٣,٠٩٠	٣,٤٨٥	٤,٩١٣	٤,٦٢٠	٤,٠٢٦	الدول الآسيوية (غير العربية)
١٢٥	٤٩٩	٤٧٦	٤٤٠	٤٩٩	٥٤٣	الدول الأفريقية (غير العربية)
٦	٢٦	١٦	٢٢	٢٢	١٥	استراليا
٢٩٨	١,٤٦٢	٢,٤٧٦	١,٨٨٤	٥٧٨	٦١٠	دول ومناطق أخرى

المصدر: البنك المركزى المصرى.

\* بيان مبدئى.