

# القسم الثامن

## معاملات القطاع الخارجى

|  |    |           |
|--|----|-----------|
| ميزان المدفوعات - ميزان المعاملات الجارية (بيان سنوى)-----                         | ٦٥ | جدول (٣٨) |
| ميزان المدفوعات - ميزان المعاملات الرأسمالية (بيان سنوى)-----                      | ٦٦ | جدول (٣٩) |
| ميزان المدفوعات - ميزان المعاملات الجارية (بيان ربع سنوى)-----                     | ٦٧ | جدول (٤٠) |
| ميزان المدفوعات - ميزان المعاملات الرأسمالية (بيان ربع سنوى)-----                  | ٦٨ | جدول (٤١) |
| مؤشرات قياس أداء معاملات القطاع الخارجى-----                                       | ٦٩ | جدول (٤٢) |
| بيانات التجارة الخارجية : الميزان التجارى طبقاً للتصنيف الوظيفى للأمم المتحدة----- | ٧٠ | جدول (٤٣) |
| بيانات التجارة الخارجية : الصادرات طبقاً للتصنيف الوظيفى للأمم المتحدة-----        | ٧١ | جدول (٤٤) |
| بيانات التجارة الخارجية : الواردات طبقاً للتصنيف الوظيفى للأمم المتحدة-----        | ٧٢ | جدول (٤٥) |
| حصيلة الصادرات البترولية-----  | ٧٣ | جدول (٤٦) |
| أهم مؤشرات قطاع السياحة-----   | ٧٣ | جدول (٤٧) |
| حركة الملاحة فى قناة السويس-----   | ٧٣ | جدول (٤٨) |
| الصادرات حسب التوزيع الجغرافى-----   | ٧٣ | جدول (٤٩) |

جدول (٣٨): ميزان المدفوعات - ميزان المعاملات الجارية  
بيان سنوى

| (مليون دولار)           |                           |           |           |           |           |           |                               |
|-------------------------|---------------------------|-----------|-----------|-----------|-----------|-----------|-------------------------------|
| يوليو-مارس<br>٢٠١٣/٢٠١٢ | # يوليو-مارس<br>٢٠١٣/٢٠١٢ | ٢٠١٣/٢٠١٢ | ٢٠١٢/٢٠١١ | ٢٠١١/٢٠١٠ | ٢٠١٠/٢٠٠٩ | ٢٠٠٩/٢٠٠٨ |                               |
| ٢٥,١٨٢-                 | ٢٥,٥٧٤-                   | ٣٣,٢٩٩-   | ٣٤,١٣٩-   | ٢٧,١٠٣-   | ٢٥,١٢٠-   | ٢٥,١٧٣-   | الميزان التجارى <sup>١/</sup> |
| ١٨,٨٢٣                  | ١٨,٠٦٢                    | ٢٤,٢١٤    | ٢٥,٠٧٢    | ٢٦,٩٩٣    | ٢٣,٨٧٣    | ٢٥,١٦٩    | الصادرات                      |
| ٨,٧٥٢                   | ٧,٦٩٠                     | ١٠,٢٤٩    | ١١,٢٢٥    | ١٢,١٣٦    | ١٠,٢٥٩    | ١١,٠٠٥    | بترولى                        |
| ١٠,٠٧١                  | ١٠,٣٧٢                    | ١٣,٩٦٥    | ١٣,٨٤٧    | ١٤,٨٥٧    | ١٣,٦١٥    | ١٤,١٦٤    | غير بترولى                    |
| ٤٤,٠٠٥-                 | ٤٣,٦٣٧-                   | ٥٧,٥١٣-   | ٥٩,٢١١-   | ٥٤,٠٩٦-   | ٤٨,٩٩٣-   | ٥٠,٣٤٢-   | الواردات                      |
| ٩,٦٧٦-                  | ٩,٥٩٧-                    | ١٢,٤٩٦-   | ١١,٧٧٥-   | ٩,٢٦٢-    | ٥,١٦١-    | ٧,٠٣٢-    | بترولى                        |
| ٣٤,٣٢٩-                 | ٣٤,٠٣٩-                   | ٤٥,٠١٨-   | ٤٧,٤٣٦-   | ٤٤,٨٣٤-   | ٤٣,٨٣٢-   | ٤٣,٣١٠-   | غير بترولى                    |
| ١,٣٢٨                   | ٥,٤٢٧                     | ٦,٦٠٥     | ٥,٥٨٥     | ٧,٨٧٨     | ١٠,٣٣٩    | ١٢,٥٠٢    | الخدمات (صافى)                |
| ١٢,٨٢٥                  | ١٧,٢٦٨                    | ٢٢,٢٢١    | ٢٠,٨٧٢    | ٢١,٨٧٣    | ٢٣,٥٦٣    | ٢٣,٨٠١    | المتحصلات                     |
| ٧,٠٢٥                   | ٦,٦٩٣                     | ٩,١٨٨     | ٨,٥٨٥     | ٨,٠٦٩     | ٧,٢١٧     | ٧,٤٨١     | النقل                         |
| ٤,٠٠٢                   | ٣,٧٧٦                     | ٥,٠٣٢     | ٥,٢٠٨     | ٥,٠٥٣     | ٤,٥١٧     | ٤,٧٢١     | ومنه: قناة السويس             |
| ٣,٤٥٠                   | ٨,٠٧٧                     | ٩,٧٤٨     | ٩,٤١٩     | ١٠,٥٨٩    | ١١,٥٩١    | ١٠,٤٨٨    | السياحة والسفر                |
| ١٣٧                     | ١٤٠                       | ١٩٨       | ٢٤٦       | ٤١٩       | ٨٢٩       | ١,٩٣٧     | دخل الاستثمار                 |
| ٤٩٧                     | ٣٤٨                       | ٤٣٨       | ٢٧٦       | ١١٨       | ٢١٨       | ٢٥٣       | خدمات حكومية                  |
| ١,٧١٧                   | ٢,٠١٠                     | ٢,٦٥٠     | ٢,٣٤٦     | ٢,٦٧٩     | ٣,٧٠٨     | ٣,٦٤٣     | متحصلات أخرى                  |
| ١١,٤٩٧                  | ١١,٨٤١                    | ١٥,٦١٦    | ١٥,٢٨٨    | ١٣,٩٩٥    | ١٣,٢٢٤    | ١١,٢٩٩    | المدفوعات                     |
| ١,٢٤٤                   | ١,٢٦٢                     | ١,٦٥٩     | ١,٣٧٥     | ١,٣٨٥     | ١,٢٣٠     | ١,٤٩٢     | النقل                         |
| ٢,٢٦٦                   | ٢,١٠٣                     | ٢,٩٢٩     | ٢,٤٩٨     | ٢,١١٣     | ٢,٣٢٨     | ٢,٧٣٩     | السياحة والسفر                |
| ٤,٦٥٣                   | ٤,٦٤٠                     | ٦,٠٣٥     | ٦,٧٢٦     | ٦,٤٦٨     | ٥,١٩٤     | ١,٧٨٣     | مدفوعات عن الاستثمار          |
| ٥٧٦                     | ٤٧٤                       | ٥٥٦       | ٥٣٥       | ٥٥٤       | ٥٥٤       | ٦٢١       | ومنه: فوائد مدفوعة            |
| ٨٩٠                     | ٨٨١                       | ١,٢٤٤     | ١,١٥٢     | ١,١٠٦     | ١,٥٣٥     | ١,١٨٢     | المدفوعات الحكومية            |
| ٢,٤٤٤                   | ٢,٩٥٤                     | ٣,٧٥٠     | ٣,٥٣٨     | ٢,٩٢٢     | ٢,٩٣٩     | ٤,١٠٢     | مدفوعات أخرى                  |
| ٢٣,٨٥٤-                 | ٢٠,١٤٨-                   | ٢٦,٦٩٤-   | ٢٨,٥٥٤-   | ١٩,٢٢٥-   | ١٤,٧٨١-   | ١٢,٦٧١-   | السلع والخدمات (صافى)         |
| ٢٣,٦٢٢                  | ١٤,٤١٧                    | ١٩,٢٦٨    | ١٨,٤٠٨    | ١٣,١٣٧    | ١٠,٤٦٣    | ٨,٢٤٧     | التحويلات (صافى)              |
| ١٠,٥١٦                  | ٦٤٠                       | ٨٣٦       | ٦٣٢       | ٧٥٣       | ٩٥٤       | ٦١٤       | التحويلات الرسمية (صافى)      |
| ١٣,١٠٦                  | ١٣,٧٧٨                    | ١٨,٤٣٢    | ١٧,٧٧٦    | ١٢,٣٨٤    | ٩,٥٠٩     | ٧,٦٣٢     | التحويلات الخاصة (صافى)       |
| ٢٣٣-                    | ٥,٧٣١-                    | ٧,٤٢٦-    | ١٠,١٤٦-   | ٦,٠٨٨-    | ٤,٣١٨-    | ٤,٤٢٤-    | الميزان الجارى                |

المصدر: البنك المركزى المصرى.

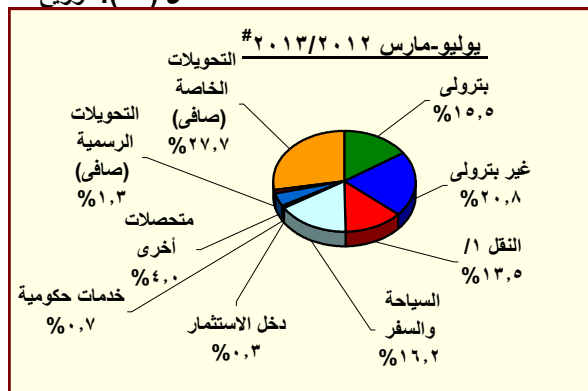
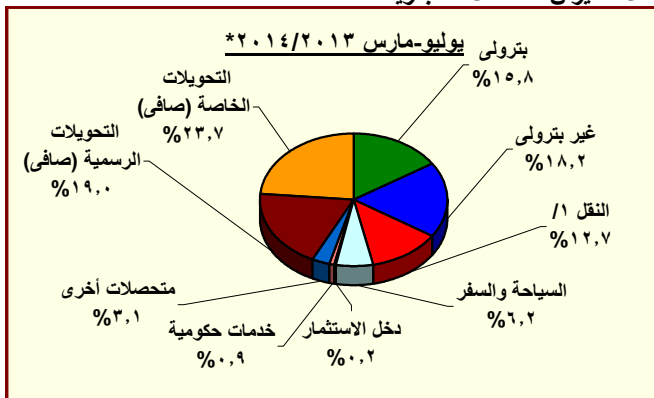
\* مبدئى.

# أرقام معدلة من قبل البنك المركزى المصرى.

١/ يتضمن صادرات و واردات المناطق الحرة.

ملحوظة: بيانات التجارة فى هذا الجدول تم تجميعها من مصادر الجهاز المصرفى طبقاً للتدفقات النقدية. و قد تختلف هذه البيانات عن البيانات المجمعة لدى الجهاز المركزى للتعبئة العامة والإحصاء والمبنية على أساس التدفقات السلعية وفقاً لسجلات مصلحة الجمارك .

شكل (٢٣): توزيع متحصلات ميزان المعاملات الجارية



المصدر: البنك المركزى المصرى.

\* مبدئى.

# أرقام معدلة من قبل البنك المركزى المصرى.

١/ يتضمن متحصلات قناة السويس.

جدول (٣٩): ميزان المدفوعات (تابع) - ميزان المعاملات الرأسمالية  
بيان سنوى

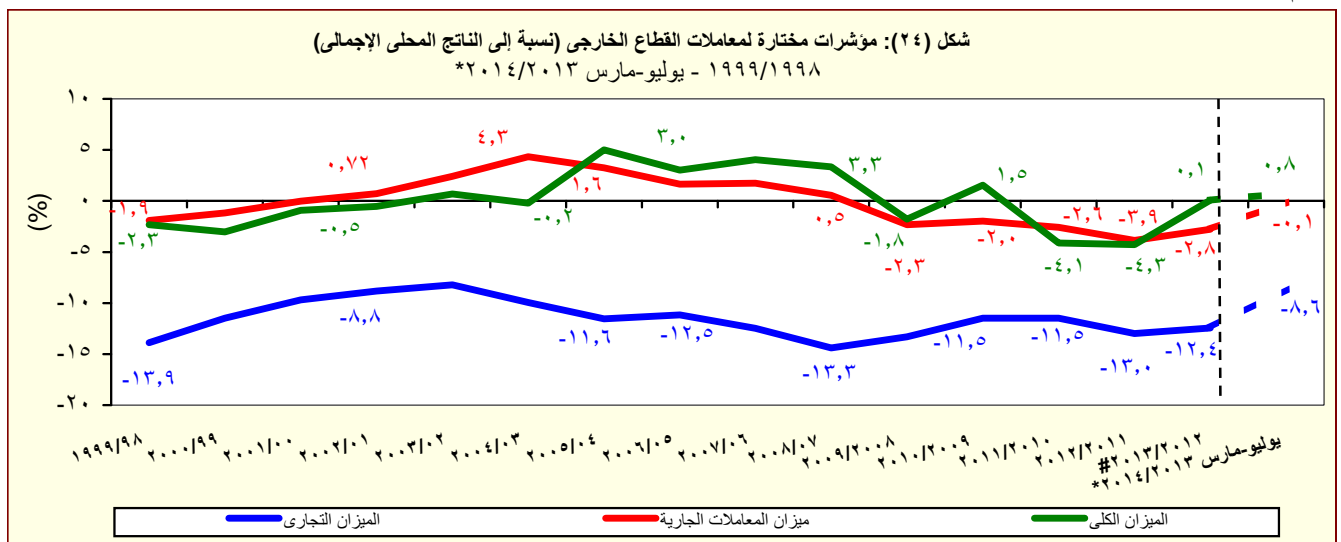
(مليون دولار)

| يوليو-مارس #<br>٢٠١٣/٢٠١٢ | يوليو-مارس<br>*٢٠١٤/٢٠١٣ | ٢٠١٢/٢٠١١ | ٢٠١١/٢٠١٠ | ٢٠١٠/٢٠٠٩ | ٢٠٠٩/٢٠٠٨ | #      |
|---------------------------|--------------------------|-----------|-----------|-----------|-----------|--------|
| ٣,٥٣٢                     | ٦,٤٥٣                    | ١١,٨٦٦    | ١,٠٢٣     | ٤,١٩٩-    | ٨,٩٨٠     | ٢,٢٨٥  |
| ٢٣٤                       | ٦٣-                      | ٨٧-       | ٩٦-       | ٣٢-       | ٣٦-       | ٣-     |
| ٣,٢٩٨                     | ٦,٥١٦                    | ١١,٩٥٣    | ١,١١٩     | ٤,١٦٦-    | ٩,٠١٦     | ٢,٢٨٧  |
| ٢٤٠-                      | ١١١-                     | ١٨٤-      | ٢٤٩-      | ٩٥٨-      | ٩٧٧-      | ١,٣٤١- |
| ٤,٦٩٠                     | ٣,٥٥٥                    | ٥,١٨٤     | ٣,٩٨٢     | ٢,١٨٩     | ٦,٧٥٨     | ٨,١١٣  |
| ٦٠                        | ٣٠                       | ٢٢        | ١٤٩-      | ١١٨-      | ٥٢٢-      | ٤١١-   |
| ١,١٩٥                     | ٧٩١-                     | ١,٤٧٧     | ٥,٠٢٥-    | ٢,٥٥١-    | ٧,٨٧٩     | ٩,٢١١- |
| ٩٤١                       | ٢٤٠-                     | ٢,٢٥٨     | ٨٠        | ٢١١       | ١,٣٥٧     | ١,٠١٣- |
| ٢,٤٠٧-                    | ٣,٨٣٣                    | ٥,٤٥٣     | ٢,٥٦٠     | ٢,٧٢٨-    | ٤,١٢٣-    | ٥,١٣٦  |
| ١,٧٩٠-                    | ١,٥٣١                    | ٥٧٩       | ٢٤٦       | ١,٥٠١     | ٣,٠٠٤     | ١,٢٥٢  |
| ١,٠٢٠-                    | ١٣٣                      | ١٨٤       | ٣١٠-      | ٨٢٩-      | ٨٠        | ١٢٢    |
| ٦٥٨                       | ١,٩٠٢                    | ٢,١٦٩     | ١,٦٣٧     | ١,١٤٨     | ١,٨٣٥     | ٢,٠١٠  |
| ١,٨٧٨-                    | ١,٧٦٩-                   | ١,٩٨٥-    | ١,٩٤٧-    | ١,٩٧٧-    | ١,٧٥٥-    | ١,٨٨٩- |
| ٣٦-                       | ٣١-                      | ٤٧-       | ٧-        | ٦٣-       | ١٢        | ٤٢٩-   |
| ٦                         | ٢٣٧                      | ٢٤٢       | ٧٨        | ٧٣        | ١٠٣       | ٦٠     |
| ٤٢-                       | ٢٦٨-                     | ٢٨٩-      | ٨٥-       | ١٣٦-      | ٩٢-       | ٤٨٩-   |
| ٥٣٤-                      | ١,٤٢٩                    | ٤٤٢       | ٥٦٣       | ٢,٣٩٣     | ٢,٩١٣     | ١,٥٥٩  |
| ٢,٨٠٤-                    | ١,٠٨١-                   | ٨٥٨-      | ١,١٦٣     | ٣,٤٢٧-    | ٩,٦٦٩-    | ٣,٧٤٤  |
| ٢٢-                       | ٥                        | ١٠-       | ٢٨        | ٦٤-       | ٤١-       | ٤٩     |
| ٤١-                       | ١,١٦٧                    | ٢,٠٦١     | ٤,٣٦٦     | ١,٦٠٩-    | ٢,٠٧٣-    | ٨,٣١٤  |
| ٢,٧٤١-                    | ٢,٢٥٣-                   | ٢,٩٠٩-    | ٣,٢٣٠-    | ١,٧٥٤-    | ٧,٥٥٥-    | ٤,٦١٩- |
| ٢,١٨٨                     | ٣,٣٨٣                    | ٥,٧٣٢     | ١,١٥١     | ٨٠٢-      | ٢,٥٤٢     | ١٤٠    |
| ١,٩٥٦                     | ٤,٠٠٢                    | ٦,٤٥٣     | ١,١٦٩     | ٤٤-       | ١,١٨٧     | ٦      |
| ٢٣٢                       | ٦١٩-                     | ٧٢١-      | ١٨-       | ٧٥٨-      | ١,٣٥٥     | ١٣٤    |
| ١,٠٨٢-                    | ٢,٨١٢-                   | ٤,٢٠٣-    | ٢,١٥٥-    | ٥٣٣       | ١,٣٠٦-    | ١,٢٣٨- |
| ٢,٢١٨                     | ٢,٠٩٠-                   | ٢٣٧       | ١١,٢٧٨-   | ٩,٧٥٤-    | ٣,٣٥٦     | ٣,٣٧٨- |

المصدر: البنك المركزى المصرى.

\* مبدئى.

# أرقام محلة من البنك المركزى.



جدول (٤٠): ميزان المدفوعات - ميزان المعاملات الجارية  
بيان ربع سنوى

(مليون دولار)

| ٢٠١٢/٢٠١١   |              | #٢٠١٣/٢٠١٢  |              |                |                | *٢٠١٤/٢٠١٣   |                            |
|-------------|--------------|-------------|--------------|----------------|----------------|--------------|----------------------------|
| الربع الاول | الربع الثانى | الربع الاول | الربع الثانى | # الربع الثالث | # الربع الرابع | الربع الثانى | الربع الثالث <sup>١/</sup> |
| ٧,٨٢٣-      | ٧,٧٧٥-       | ٧,٨١٣-      | ١٠,٧٣٤-      | ٧,٠٢٨-         | ٧,٧٢٥-         | ٧,٦٨٧-       | ٩,٧٤٣-                     |
| ٦,٨٢٤       | ٦,٧٦٥        | ٦,٠١٥       | ٥,٦٧٥        | ٦,٣٧٢          | ٦,١٥٢          | ٥,٩٣٩        | ٦,٢٥٢                      |
| ٣,٢٣٤       | ٣,٥٠٦        | ٢,٤٤٠       | ٢,٢٣٦        | ٣,٠١٥          | ٢,٥٥٩          | ٢,٧٨٦        | ٢,٧٠٩                      |
| ٣,٥٣١       | ٣,٣١٨        | ٣,٥٧٥       | ٣,٤٤٠        | ٣,٣٥٧          | ٣,٥٩٣          | ٣,١٥٣        | ٣,٥٤٣                      |
| ١٤,٥٨٨-     | ١٤,٥٩٩-      | ١٣,٨٢٨-     | ١٦,٤٠٩-      | ١٣,٤٠٠-        | ١٣,٨٧٧-        | ١٣,٦٢٦-      | ١٥,٩٩٥-                    |
| ٢,٨٧٣-      | ٢,٥١٢-       | ٢,٩١٥-      | ٣,٧٨٨-       | ٢,٨٩٤-         | ٢,٨٩٨-         | ٢,٩٥٥-       | ٣,٧٦١-                     |
| ١١,٧١٥-     | ١٢,٠٨٦-      | ١٠,٩١٣-     | ١٢,٦٢١-      | ١٠,٥٠٦-        | ١٠,٩٧٨-        | ١٠,٦٧١-      | ١٢,٢٣٤-                    |
| ١,٦٢٢       | ١,٥٠١        | ١,٦٤٨       | ٢,٢٠٥        | ١,٥٧٤          | ١,١٧٨          | ١٣٦          | ١,١٥٥                      |
| ٥,٤١١       | ٥,٢٢١        | ٥,٦٤٧       | ٦,١١٢        | ٥,٥٠٩          | ٤,٩٥٣          | ٣,٩٦٥        | ٤,٨٣٢                      |
| ٢,٠٧٦       | ٢,٢٢٤        | ٢,٢٣٧       | ٢,٣٤٥        | ٢,١١١          | ٢,٤٩٤          | ٢,٤٦٩        | ٢,٢١١                      |
| ١,٣٦٠       | ١,٣٢٣        | ١,٢٨٨       | ١,٣٤٣        | ١,١٤٥          | ١,٢٥٦          | ١,٣٧٣        | ١,٢٧١                      |
| ٢,٧٠٢       | ٢,٣٦٠        | ٢,٦٤٠       | ٢,٩٤٢        | ٢,٤٩٤          | ١,٦٧٢          | ٩٣١          | ١,٥٧٢                      |
| ٥٦          | ٥٤           | ٥٧          | ٣٩           | ٤٤             | ٥٨             | ٥٥           | ٤٢                         |
| ١٩          | ٤٢           | ٨١          | ١٣٤          | ١٣٢            | ٩٠             | ٧٥           | ٣٣٩                        |
| ٥٥٨         | ٥٤١          | ٦٣٢         | ٦٥٠          | ٧٢٨            | ٦٤٠            | ٤٣٦          | ٦٦٩                        |
| ٣,٧٩٠       | ٣,٧٢٠        | ٣,٩٩٩       | ٣,٩٠٧        | ٣,٩٣٥          | ٣,٧٧٥          | ٣,٨٣٠        | ٣,٦٧٧                      |
| ٣١٢         | ٢٨٦          | ٤٣٥         | ٤٤٤          | ٣٨٤            | ٣٩٦            | ٣٩٢          | ٤٧١                        |
| ٦٢٧         | ٦٩١          | ٧٢٤         | ٧١٥          | ٦٦٥            | ٨٢٦            | ٨٤٩          | ٧٤٣                        |
| ١,٧٨٥       | ١,٤١٩        | ١,٦٧٤       | ١,٤١٢        | ١,٥٥٥          | ١,٣٩٥          | ١,٤٤٠        | ١,٥٩٢                      |
| ١٨٧         | ٨٢           | ١٧٦         | ٨٥           | ٢١٣            | ٨٢             | ١٩١          | ٢٦٥                        |
| ٣٢١         | ٣١٠          | ٢١٦         | ١٥٧          | ٥٠٩            | ٣٦٢            | ٣٦٤          | ١٦١                        |
| ٧٤٤         | ١,٠١٤        | ٩٥١         | ١,١٨٠        | ٨٢٣            | ٧٩٦            | ٧٨٥          | ٧١١                        |
| ٦,٢٠٢-      | ٦,٢٧٤-       | ٦,١٦٤-      | ٨,٥٢٩-       | ٥,٤٥٥-         | ٦,٥٤٦-         | ٧,٥٥١-       | ٨,٥٨٨-                     |
| ٤,٠٢٦       | ٤,٣٩٥        | ٤,٩٠٣       | ٤,٩٠٢        | ٤,٦١٢          | ٤,٨٥١          | ٨,٣٠٨        | ٩,١١١                      |
| ١٦          | ٥٠٧          | ٤٠          | ٥٨٩          | ١٠             | ١٩٦            | ٤,٢٦٧        | ٤,٤٩٠                      |
| ٤,٠١١       | ٣,٨٨٩        | ٤,٨٦٣       | ٤,٣١٣        | ٤,٦٠٢          | ٤,٦٥٥          | ٤,٠٤٢        | ٤,٦٢١                      |
| ٢,١٧٥-      | ١,٨٧٩-       | ١,٢٦١-      | ٣,٦٢٧-       | ٨٤٣-           | ١,٦٩٥-         | ٧٥٧          | ٥٢٣                        |

المصدر: البنك المركزى المصرى.

\* مبدئى.

# أرقام معدلة من قبل البنك المركزى

١/ تم تقدير البيانات الخاصة بالفترة يناير - مارس ٢٠١٤/٢٠١٣ كمحصلة الفارق بين بيانات الفترة يوليو - مارس ٢٠١٤/٢٠١٣ والفترة يوليو - ديسمبر ٢٠١٤/٢٠١٣.

٢ / يتضمن صادرات و واردات المناطق الحرة.

ملحوظة : بيانات التجارة فى هذا الجدول تم تجميعها من مصادر الجهاز المصرفى طبقاً للتدفقات النقدية. وقد تختلف هذه البيانات عن البيانات المجمعة لدى الجهاز المركزى للتعبئة العامة والإحصاء والمبنية على أساس التدفقات السلعية وفقاً لسجلات مصلحة الجمارك .

جدول (٤١): ميزان المدفوعات (تابع) - ميزان المعاملات الرأسمالية  
بيان ربع سنوى

(مليون دولار)

| ٢٠١٤/٢٠١٣ *                |              |             | #٢٠١٣/٢٠١٢                |                           |                           | ٢٠١٢/٢٠١١   |              |             |                                   |
|----------------------------|--------------|-------------|---------------------------|---------------------------|---------------------------|-------------|--------------|-------------|-----------------------------------|
| الربع الثالث <sup>١/</sup> | الربع الثانى | الربع الأول | الربع الرابع <sup>#</sup> | الربع الثالث <sup>#</sup> | الربع الثانى <sup>#</sup> | الربع الاول | الربع الثانى | الربع الاول |                                   |
| ٥٤٦                        | -٩٩٢         | ٣,٩٧٩       | ٥,٤١٣                     | ٢٨                        | ٤,٩٢٥                     | ١,٥٠٠       | -٢,٩١٤       | ٥٠٢         | ميزان المعاملات الرأسمالية        |
| ٢٨٥,٤                      | -١٧,٦        | -٣٣,٧       | -٢٣,٤                     | -٨,٠                      | -١٦,٨                     | -٣٨,٦       | -١١,٨        | -٢٠,٥       | الحساب الرأسمالى                  |
| ٢٦١                        | -٩٧٥         | ٤,٠١٢       | ٥,٤٣٧                     | ٣٦                        | ٤,٩٤٢                     | ١,٥٣٩       | -٢,٩٠٢       | ٥٢٣         | الحساب المالى                     |
| -٥٩                        | -١٢٣         | -٥٨         | -٧٣                       | -٤٧                       | -٣٨                       | -٢٥         | -٢٣          | -٧٩         | تدفقات الاستثمار فى الخارج        |
|                            |              |             |                           |                           |                           |             |              |             | تدفقات الاستثمارات المباشرة فى    |
| ١,٨٤١                      | ١,٦٠٣        | ١,٢٤٦       | ١,٦٢٩                     | ١,٠٧٥                     | ١,٣١٦                     | ١,١٦٤       | -٨٥٨         | ٤٤٠         | مصر (صافى)                        |
|                            |              |             |                           |                           |                           |             |              |             | استثمارات محفظة الأوراق المالية   |
| ١٧                         | ١١           | ٣٢          | -٧                        | ١٤                        | ١٧                        | -١          | -٩٣          | -٦٣         | للخارج                            |
|                            |              |             |                           |                           |                           |             |              |             | صافى تدفقات محفظة الأوراق المالية |
| -٣٠                        | -٤٢          | ١,٢٦٨       | ٢,٢٦٨                     | -٥٣١                      | ٦٧                        | -٣٢٧        | -١,٥٧٩       | -١,٧٣٠      | فى مصر                            |
| -١٦                        | -٢           | ٩٥٩         | ٢,٤٩٨                     | -٤                        | ٣٩                        | -٢٧٦        | -٥١          | -٣٢٥        | و منها السندات                    |
| -١,٥٠٧                     | -٢,٤٢٣       | ١,٥٢٤       | ١,٦٢٠                     | -٤٧٥                      | ٣,٥٨٠                     | ٧٢٨         | -٣٤٩         | ١,٩٥٥       | صافى الاستثمارات الأخرى           |
| -٥٨٩                       | -٢٥٥         | -٩٤٧        | -٩٥٢                      | ٣٥١                       | ١,٦١٥                     | -٤٣٥        | ٢٨٣          | ٢٨٧         | صافى الاقتراض                     |
| -٦١٢                       | -١٨          | -٥٩١        | ٥٠                        | -٨١                       | ٧٢٣                       | -٥٠٨        | ٣١٣          | -٤٥٩        | القروض المتوسطة وطويلة الأجل      |
| ٢٤٠                        | ٢٠٣          | ٢١٥         | ٢٦٧                       | ٧١٣                       | ٩١٧                       | ٢٧٢         | ٥١٨          | ٣١٣         | المستخدم                          |
| -٨٥٢                       | -٢٢٠         | -٨٠٦        | -٢١٦                      | -٧٩٤                      | -١٩٥                      | -٧٨٠        | -٢٠٥         | -٧٧٢        | السداد                            |
|                            |              |             |                           |                           |                           |             |              |             | تسهيلات موردين ومشتريين           |
| -٨                         | -٢١          | -٨          | -١٦                       | -٢٢٨                      | ١٩٨                       | -١          | ٠            | ٤           | متوسطة الأجل                      |
| ٢,١                        | ٣,٠          | ٠,٩         | ٥,٥                       | ١,٥                       | ٢٢٦,٠                     | ٩,٢         | ٢٤,٦         | ٢٤,٣        | المستخدم                          |
| -١٠                        | -٢٤          | -٩          | -٢١                       | -٢٢٩                      | -٢٨                       | -١٠         | -٢٥          | -٢١         | السداد                            |
| ٣١                         | -٢١٧         | -٣٤٨        | -٩٨٧                      | ٦٦٠                       | ٦٩٥                       | ٧٤          | -٣٠          | ٧٤٢         | صافى تسهيلات موردين ومشتريين      |
|                            |              |             |                           |                           |                           |             |              |             | قصيرة الأجل                       |
| -٩٥٩                       | -١,٢٥٨       | -٥٨٧        | ٢٢٣                       | -٨٣٣                      | -١,٢٥٦                    | ١,٠٠٨       | -٤٠٥         | ١,٩١٢       | أصول أخرى                         |
| ٠                          | -١١          | -١١         | -١٤                       | ١٦                        | -١,٦                      | -١٠,١       | ٨            | ١٦          | البنك المركزى المصرى              |
| -٥٥٥                       | ٢٩٨          | ٢١٥         | ٨٩٤                       | ٤٢٥                       | ١٩                        | ٧٢٣         | ٣٧٦          | ٢,٤٢١       | البنوك الأخرى                     |
| -٤٠٥                       | -١,٥٤٥       | -٧٩١        | -٦٥٧                      | -١,٢٧٥                    | -١,٢٧٣                    | ٢٩٥         | -٧٨٩         | -٥٢٥        | أخرى                              |
| ٤١                         | -٩١٠         | ٣,٠٥٨       | ٢,٣٤٩                     | ٧                         | ٣,٢٢١                     | ١٥٥         | -٢٢٧         | -٢٤٤        | خصوم أخرى                         |
| ٨                          | -١,٠٥٣       | ٣,٠٠١       | ٢,٤٥٠                     | ٢                         | ٣,٤٩٧                     | ٥٠٣         | -٢           | -٤          | البنك المركزى المصرى              |
| ٣٣                         | ١٤٣          | ٥٦          | -١٠٢                      | ٥                         | -٢٧٦                      | -٣٤٨        | -٢٢٥         | -٢٤٠        | البنوك الأخرى                     |
| -٨٥١                       | ٧٥٨          | -٩٨٩        | -١,٣٩١                    | -٧٢٤                      | -١,٣٣١                    | -٧٥٨        | -٨٥٧         | -٦٨٣        | السهم والخطأ (صافى)               |
| ٢١٨                        | -١,٧٤٧       | ٣,٧٤٧       | ٢,٣٢٧                     | -١,٥٣٩                    | -٣٣                       | -٥١٩        | -٥,٦٤٩       | -٢,٣٥٦      | الميزان الكلى                     |

المصدر: البنك المركزى المصرى.

\* مبدئى.

# أرقام معدلة من قبل البنك المركزى.

١/ تم تقدير البيانات الخاصة بالفترة يناير - مارس ٢٠١٤/٢٠١٣ كمحصلة الفارق بين بيانات الفترة يوليو - مارس ٢٠١٤/٢٠١٣ والفترة يوليو - ديسمبر ٢٠١٤/٢٠١٣.

جدول (٤٢): مؤشرات قياس أداء معاملات القطاع الخارجى

| يوليو-مارس<br>٢٠١٤/٢٠١٣               |        | #<br>٢٠١٣/٢٠١٢ |        | #<br>٢٠١٣/٢٠١٢ ٢٠١٢/٢٠١١ ٢٠١١/٢٠١٠ ٢٠١٠/٢٠٠٩ ٢٠٠٩/٢٠٠٨ |        |         |  |  |  |  |
|---------------------------------------|--------|----------------|--------|--|--------|---------|--|--|--|--|
|                                       |        |                |        | (مليون دولار)  |        |         |  |  |  |  |
| ٥٥,٢٦٩                                | ٤٩,٧٤٧ | ٦٥,٧٠٣         | ٦٤,٣٥٢ | ٦٢,٠٠٢   | ٥٧,٨٩٩ | ٥٧,٢١٧  | المتحصلات الجارية (متضمنة التحويلات الرسمية)                                     |  |  |  |
| (١١,١)                                | (٣,٥)  | (٢,١)          | (٣,٨)  | (٧,١)  | (١,٢)  | (١٣,٢)- |  |  |  |  |
| ٤٤,٧٥٣                                | ٤٩,١٠٨ | ٦٤,٨٦٨         | ٦٣,٧٢٠ | ٦١,٢٥٠   | ٥٦,٩٤٥ | ٥٦,٦٠٣  | المتحصلات الجارية (بدون التحويلات الرسمية)                                       |  |  |  |
| (٨,٩)-                                | (٣,٤)  | (١,٨)          | (٤,٠)  | (٧,٦)  | (٠,٦)  | (١٢,٨)- |  |  |  |  |
| ٥٥,٥٠١                                | ٥٥,٤٧٨ | ٧٣,١٢٩         | ٧٤,٤٩٨ | ٦٨,٠٩٠   | ٦٢,٢١٧ | ٦١,٦٤١  | المدفوعات الجارية  |  |  |  |
| (٠,٠٤)                                | (٠,٦)  | (١,٨)-         | (٩,٤)  | (٩,٤)  | (٠,٩)  | (٥,٢)-  |  |  |  |  |
| (نسبة مئوية، إلا إذا ذكر خلاف ذلك)    |        |                |        |  |        |         |  |  |  |  |
| المتحصلات الجارية / المدفوعات الجارية |        |                |        |  |        |         |  |  |  |  |
| ٨٠,٦                                  | ٨٨,٥   | ٨٨,٧           | ٨٥,٥   | ٩٠,٠   | ٩١,٥   | ٩١,٨    | بدون التحويلات الرسمية   |  |  |  |
| ٩٩,٦                                  | ٨٩,٧   | ٨٩,٨           | ٨٦,٤   | ٩١,١   | ٩٣,١   | ٩٢,٨    | شاملة التحويلات الرسمية  |  |  |  |
| ٤٢,٨                                  | ٤١,٤   | ٤٢,١           | ٤٢,٣   | ٤٩,٩   | ٤٨,٧   | ٥٠,٠    | الصادرات السلعية / الواردات السلعية  |  |  |  |
| ٤٢,١                                  | ٣٦,٨   | ٣٧,٣           | ٣٩,٣   | ٤٤,١   | ٤١,٩   | ٤٤,٥    | الصادرات السلعية / المتحصلات الجارية (بدون التحويلات الرسمية)                    |  |  |  |
| ٢٢,٥                                  | ٢١,١   | ٢١,٥           | ٢١,٧   | ٢٤,٣   | ٢٣,٩   | ٢٥,٠    | الصادرات غير البترولية / المتحصلات الجارية (بدون التحويلات الرسمية)              |  |  |  |
| ٧٩,٣                                  | ٧٨,٧   | ٧٨,٦           | ٧٩,٥   | ٧٩,٤   | ٧٨,٧   | ٨١,٧    | الواردات السلعية / المدفوعات الجارية   |  |  |  |
| ٣,٦                                   | ٢,٨    | ٣,١            | ٣,١    | ٥,٩  | ٨,٦    | ٧,٥     | نسبة تغطية الإحتياطي الدولي للواردات ( عدد الأشهر)                               |  |  |  |
| ١١١,٥                                 | ١٤٥,٨  | ١٤٢,٣          | ١٣٦,٥  | ١٥٦,٣  | ١٧٨,٢  | ٢١٠,٧   | المتحصلات الخدمية / المدفوعات الخدمية  |  |  |  |
| ٧,٧                                   | ١٦,٤   | ١٥,٠           | ١٤,٨   | ١٧,٣   | ٢٠,٤   | ١٨,٥    | إيرادات السياحة / المتحصلات الجارية (بدون التحويلات الرسمية)                     |  |  |  |
| ٢٦,٩                                  | ٤٦,٨   | ٤٣,٩           | ٤٥,١   | ٤٨,٤   | ٤٩,٢   | ٤٤,١    | إيرادات السياحة / المتحصلات الخدمية  |  |  |  |
| ٤,٥                                   | ٥,٠    | ٤,٣            | ٤,٠    | ٤,٣  | ٤,١    | ٥,٢     | خدمة الدين / المتحصلات الجارية (متضمنة التحويلات الرسمية) <sup>١/</sup>          |  |  |  |
| ٣,٤                                   | ٣,٧    | ٥,٢            | ٥,٣    | ٦,٣  | ٦,٢    | ٧,٥     | الصادرات غير البترولية (نسبة إلى الناتج المحلي الإجمالي) <sup>٢/</sup>           |  |  |  |
| ٤,٤                                   | ٦,٢    | ٨,٣            | ٧,٩    | ٩,٣  | ١٠,٨   | ١٢,٦    | إجمالي المتحصلات الخدمية (نسبة إلى الناتج المحلي الإجمالي) <sup>٢/</sup>         |  |  |  |
| ١,٢                                   | ٢,٩    | ٣,٦            | ٣,٦    | ٤,٥  | ٥,٣    | ٥,٥     | ومنها : السياحة (نسبة إلى الناتج المحلي الإجمالي)                                |  |  |  |
| ٠,١-                                  | ٢,١-   | ٢,٨-           | ٣,٩-   | ٢,٦-   | ٢,٠-   | ٢,٣-    | ميزان المعاملات الجارية (نسبة إلى الناتج المحلي الإجمالي) <sup>٢</sup>           |  |  |  |
| ٠,٨                                   | ٠,٧-   | ٠,١            | ٤,٣-   | ٤,١-   | ١,٥    | ١,٨-    | ميزان المدفوعات (نسبة إلى الناتج المحلي الإجمالي) <sup>٢/</sup>                  |  |  |  |
| --                                    | ٧٧,٢   | ٦٥,٨           | ٥٣,٤   | ٥٦,٣   | ٥٨,٢   | ٥٥,١    | إجمالي الدين الخارجي / المتحصلات الجارية (متضمنة التحويلات الرسمية)              |  |  |  |
| --                                    | ١,٠    | ١,٠            | ١,٠    | ١,٠  | ١,١    | ١,٢     | مدفوعات الفوائد على الدين الخارجي / المتحصلات الجارية (متضمنة التحويلات الرسمية) |  |  |  |
| --                                    | ٤١٩,٤  | ٤٠٥,٢          | ٤١٠,٩  | ٦٠٢,٢  | ٦٩٤,٩  | ٦٤٠,٤   | نسبة السيولة (%) <sup>٢/</sup>   |  |  |  |

المصدر: البنك المركزى المصرى وحسابات وزارة المالية.

\* مبدئى.

-- بيان غير متاح.

# أرقام معدلة من قبل البنك المركزى المصرى.

١/ تم تقدير قيمة خدمة الدين الخارجى من واقع بيانات ميزان المدفوعات.

٢/ قامت وزارة التخطيط بتقدير قيمة الناتج المحلى الإجمالى لعام ٢٠١٤/٢٠١٣ بنحو ٢٠٣٣,٨ مليار جنيه ، مقارنة بناتج محلى إجمالى معدل قدره ١٧٥٣ مليار جنيه لعام ٢٠١٣/٢٠١٢.

٣/ يعكس هذا المؤشر (نسبة الإحتياطى الدولى متضمن الذهب وأصول البنوك فى الخارج) إلى (خدمة الدين + الإلتزامات الخارجية السائلة).

جدول (٤٣): بيانات التجارة الخارجية - الميزان التجارى  
طبقاً للتصنيف الإقتصادى للأمم المتحدة (BEC)

(مليون جنيه)

| البند                            | ٢٠٠٩/٢٠٠٨ |           |           |           |           | يوليو- مايو<br>٢٠١٣/٢٠١٢ |                          |
|----------------------------------|-----------|-----------|-----------|-----------|-----------|--------------------------|--------------------------|
|                                  | ٢٠٠٩/٢٠٠٨ | ٢٠١٠/٢٠٠٩ | ٢٠١١/٢٠١٠ | ٢٠١٢/٢٠١١ | ٢٠١٣/٢٠١٢ | يوليو- مايو<br>٢٠١٣/٢٠١٢ | يوليو- مايو<br>٢٠١٣/٢٠١٢ |
| الميزان الكلى                    | ١٨٧,٢٨٦-  | ١٦٩,٢٨٢-  | ١٨٣,٩٣٧-  | ٢٠٢,٩٥٠-  | ٢٦٧,٤٤٤-  | ٢٣٦,٦٩٤-                 | ٢٥٦,٣٠٩-                 |
|                                  | (٨,٦)     | (٩,٦)-    | (٨,٧)     | (١٠,٣)    | (٣١,٨)    |                          | (٨,٣)                    |
| ١١١ سلع غذائية أولية (للصناعة)   | ١٥,٨٧٩-   | ١٧,٧٧٧-   | ٢٣,٨٧٨-   | ٢٨,٦١٨-   | ٣١,١٠٢-   | ٢٨,٧٩٤-                  | ٢٢,٤٠٦-                  |
| ١١٢ سلع غذائية أولية (للإستهلاك) | ٢٢٨       | ١,٠٤٠-    | ٨٤٣       | ١,٢٩٩-    | ٢,٠٤٦-    | ١,٥٥٣-                   | ٣,٧٩٠-                   |
| ١٢١ سلع غذائية مصنعة (للصناعة)   | ٨,٤١٦-    | ٧,٠٥٣-    | ١١,٠٤٩-   | ٢٤,٧٤٥-   | ١٠,٩٦٨-   | ١٠,٤٠٢-                  | ٥,٤٦٢-                   |
| ١٢٢ سلع غذائية مصنعة (للإستهلاك) | ٣,٩٣١-    | ٤,٨٥٥-    | ٨,٨٩١-    | ١١,٥٤٩-   | ١١,٩٩١-   | ١١,١٥٥-                  | ٩,٦٢٤-                   |
| ٢١ مستلزمات صناعية أولية         | ١٤,١١٤-   | ١٥,٧٢٧-   | ٢١,٩٨٠-   | ٢٨,٣٦٣-   | ٢٥,٢٤٤-   | ٢٣,١٦٢-                  | ١٣,٦٠٩-                  |
| ٢٢ مستلزمات صناعية مصنعة         | ٦٢,٤٥٧-   | ٦٥,١٩٣-   | ٥٣,٩٢١-   | ٦٣,٥٦٩-   | ٧٤,٩١١-   | ٦٦,٨٧٣-                  | ٧٢,٠٣١-                  |
| ٣١ وقود وزيوت (خام)              | ٥,٥٤٨-    | ٣,٧٥٧-    | ١٦,٥١١    | ٢١,٣٩٦    | ١١,٠٦٥    | ١٣,٧٨٦                   | ٨,٧٣٥-                   |
| ٣٢ وقود مصنع و زيوت اخرى         | ٢,٠٦٠-    | ٦,٦٦٥     | ٤,١٧٢     | ٤٥٣-      | ١٥,٠٥٤-   | ١٢,٤٠٤-                  | ٢١,٧٨٨-                  |
| ٤١ سلع رأسمالية عدا معدات النقل  | ٣٢,١٣٥-   | ١٦,٣٥٢-   | ٣٧,٥١٥-   | ٢٥,٤٣٢-   | ٤١,٢٩٩-   | ٣٦,٩٧٧-                  | ٤٠,٢٦١-                  |
| ٤٢ قطع غيار وأجزاء سلع رأسمالية  | ١١,٣٩٣-   | ١١,٢٩٢-   | ١٦,٢٦٢-   | ١٥,٢٤٦-   | ١٩,٤٥٧-   | ١٧,٣٥٢-                  | ١٨,٧٨٧-                  |
| ٥١ سيارات الركوب                 | ٧,٥٤٣-    | ٧,٤٦٨-    | ٧,٣٢٣-    | ٦,٩٠٠-    | ٨,٧٥٢-    | ٨,٠٨٧-                   | ٦,٠٤٩-                   |
| ٥٢ سيارات اخرى                   | ٥,٢٢٧-    | ٦,٢٣٥-    | ٧,٥٥٥-    | ٦,٠٧٢-    | ٧,٥٢٥-    | ٦,٩١٣-                   | ٥,٧٢٥-                   |
| ٥٣ قطع غيار وأجزاء لوسائل النقل  | ٦,٥٤٦-    | ٧,٢٠٦-    | ١٢,٥٢٦-   | ١١,٥٥٣-   | ١٥,٨٨٠-   | ١٤,٤٣٠-                  | ١٣,٨٩٧-                  |
| ٦١ سلع إستهلاكية معمرة           | ٩,٦٦٦-    | ٤,٧٨١-    | ١,٠٨٤-    | ٧١٨       | ٢,٥٧٠-    | ٢,٣١٠-                   | ٣,٢٤٣-                   |
| ٦٢ سلع إستهلاكية نصف معمرة       | ٢,٩٦٩     | ٩١٠-      | ١,٠٣١     | ٢,٥٥٠     | ١٢٨-      | ١٤٨                      | ١,٩٩٣                    |
| ٦٣ سلع إستهلاكية غير معمرة       | ٥,٧٤٨-    | ٦,٢٦٨-    | ٤,٤٣٨-    | ٣,٧٢٦-    | ١١,٧٥٥-   | ١٠,٣٩٣-                  | ١٣,٨١٢-                  |
| ٧ أخرى                           | ١٨٢       | ٣٤-       | ٧٤-       | ٩٠-       | ١٧٣       | ١٧٦                      | ٩١٧                      |

المصدر: وزارة المالية - مصلحة الجمارك.

( ) معدل النمو السنوى.

\* بيان مبدئى.

جدول (٤٤): بيانات التجارة الخارجية - الصادرات  
طبقاً للتصنيف الإقتصادي للأمم المتحدة (BEC)

(مليون جنيه)

| البند                            | ٢٠٠٩/٢٠٠٨ | ٢٠١٠/٢٠٠٩ | ٢٠١١/٢٠١٠ | ٢٠١٢/٢٠١١ | ٢٠١٣/٢٠١٢* | يوليو- مايو<br>٢٠١٣/٢٠١٢* | يوليو - مايو<br>٢٠١٤/٢٠١٣* |
|----------------------------------|-----------|-----------|-----------|-----------|------------|---------------------------|----------------------------|
|                                  |           |           |           |           |            |                           |                            |
| إجمالي الصادرات                  | ٦٠,٤١٨    | ٦٩,٦٤٨    | ١٤٣,٠٨٩   | ١٥٩,٩٣٩   | ١٦٠,٥٤٩    | ١٤٧,٢٢١                   | ١٤٦,٦١٣                    |
|                                  | (٦,٧)     | (١٥,٣)    | (١٠٥,٤)   | (١١,٨)    | (٠,٤)      |                           | (٠,٤)-                     |
| ١١١ سلع غذائية أولية (للصناعة)   | ٢١٤       | ٢٧٥       | ٧٥٠       | ٦٦٨       | ٥٧٧        | ٥٢١                       | ٢٥٢                        |
| ١١٢ سلع غذائية أولية (للإستهلاك) | ٢,٤٠٩     | ١,٧٣٠     | ٧,٤٤٤     | ٧,٧١٢     | ٨,٢٨٤      | ٧,٦٤٢                     | ٦,٤٨٤                      |
| ١٢١ سلع غذائية مصنعة (للصناعة)   | ٢٣٥       | ٤٢٢       | ١,٥٥٠     | ١,٦٨٠     | ١,٤٤٣      | ١,٣٠٣                     | ١,٣٩٣                      |
| ١٢٢ سلع غذائية مصنعة (للإستهلاك) | ٤,٠٠٠     | ٢,٩٧٠     | ٦,٤١٩     | ٧,٨٧٤     | ٦,٧٦٨      | ٦,١١٢                     | ٤,٥٩٢                      |
| ٢١ مستلزمات صناعية أولية         | ٣,٤٠٢     | ١,٧٩٠     | ٧,٠١٣     | ٥,٥٢٠     | ٦,٤٠٤      | ٥,٩٤٤                     | ١٠,٤٤٨                     |
| ٢٢ مستلزمات صناعية مصنعة         | ٢٦,٨٤٨    | ٢٦,٣١٤    | ٥٣,٥٥٠    | ٦١,٦٨٧    | ٦٣,٦٤٤     | ٥٨,٥٠٣                    | ٥٠,٧٣٢                     |
| ٣١ وقود وزيوت (خام)              | ٢٧٩       | ٦,٦٩٩     | ٢٠,١٨١    | ٢٨,٦٠١    | ٣٤,٢٧٩     | ٣١,٨٩٦                    | ٣٤,٩٨٧                     |
| ٣٢ وقود مصنع و زيوت اخرى         | ١٠,٢١١    | ٩,٥٥٥     | ٢٠,٤٥٠    | ١٨,٦٦٨    | ١٦,٩٤٠     | ١٥,٣٨٥                    | ١٦,١٦٦                     |
| ٤١ سلع رأسمالية عدا معدات النقل  | ٢,٤٥٨     | ١٣,٢٧٣    | ٢,٦٥٠     | ١,٦١٩     | ١,٢٢٨      | ١,٠٩٣                     | ١,٢٠٩                      |
| ٤٢ قطع غيار وأجزاء سلع رأسمالية  | ١٩٤       | ٤٥٣       | ٨٢٥       | ٩٦٣       | ٩٤٦        | ٨٦٦                       | ١,٢٤٧                      |
| ٥١ سيارات الركوب                 | ٣٦        | ١٨٨       | ٢٥٠       | ٤١٥       | ٣٤٦        | ٣١١                       | ٦٧٢                        |
| ٥٢ سيارات اخرى                   | ١,٣٢٨     | ١٥٢       | ١,٥٠٠     | ٩٧٥       | ٩٥٦        | ٨٧٤                       | ٦٧٧                        |
| ٥٣ قطع غيار وأجزاء لوسائل النقل  | ١٥٧       | ٥٣٣       | ١,١١٩     | ١,٧٧٠     | ٩٠٤        | ٧٥٧                       | ٨٥٥                        |
| ٦١ سلع إستهلاكية معمرة           | ٥٢٢       | ٢٦٩       | ٣,٥٣٨     | ٤,٧٢٠     | ٣,٥٢١      | ٣,١٢٧                     | ٢,٦٥٣                      |
| ٦٢ سلع إستهلاكية نصف معمرة       | ٥,٩١٢     | ٢,٥١٧     | ٨,١٢٥     | ٨,٤٩٤     | ٨,٤٧٦      | ٧,٧٦٨                     | ٨,٥٨٩                      |
| ٦٣ سلع إستهلاكية غير معمرة       | ٢,٠٢٠     | ٢,٤٩٧     | ٧,٦١٩     | ٨,٥٣٠     | ٥,٥٨٧      | ٤,٨٧٦                     | ٤,٦٧٧                      |
| ٧ أخرى                           | ١٩٣,٠     | ١١,٠      | ١٠٨,٠     | ٤٢        | ٢٤٧        | ٢٤٤                       | ٩٧٨                        |

المصدر: وزارة المالية - مصلحة الجمارك.

( ) معدل النمو عن الفترة المقابلة في العام السابق.

\* بيان مبدئي



جدول (٤٥): بيانات التجارة الخارجية - الواردات  
طبقاً للتصنيف الإقتصادي للأمم المتحدة (BEC)

(مليون جنيه)

| يوليو - مايو<br>*٢٠١٤/٢٠١٣ |         | ٢٠١٣/٢٠١٢   ٢٠١٢/٢٠١١   ٢٠١١/٢٠١٠   ٢٠١٠/٢٠٠٩   ٢٠٠٩/٢٠٠٨ |         |         |         |         |     | البند                        |
|----------------------------|---------|---|---------|---------|---------|---------|-----|------------------------------|
| ٤٠٢,٩٢٢                    | ٣٨٣,٩١٥ | ٤٢٧,٩٩٣   | ٣٦٢,٨٨٩ | ٣٢٧,٠٢٦ | ٢٣٨,٩٣٠ | ٢٤٧,٧٠٤ |     | إجمالي الواردات              |
| (٥,٠)                      |         | (١٧,٩)  | (١١,٠)  | (٣٦,٩)  | (٣,٥)-  | (٨,١)   |     |                              |
| ٢٢,٦٥٨                     | ٢٩,٣١٥  | ٣١,٦٧٩  | ٢٩,٢٨٦  | ٢٤,٦٢٨  | ١٨,٠٥٢  | ١٦,٠٩٣  | ١١١ | سلع غذائية أولية (للصناعة)   |
| ١٠,٢٧٤                     | ٩,١٩٥   | ١٠,٣٣١  | ٩,٠١٠   | ٦,٦٠٠   | ٢,٧٧٠   | ٢,١٨١   | ١١٢ | سلع غذائية أولية (للإستهلاك) |
| ٦,٨٥٥                      | ١١,٧٠٥  | ١٢,٤١١  | ٢٦,٤٢٥  | ١٢,٥٩٩  | ٧,٤٧٥   | ٨,٦٥١   | ١٢١ | سلع غذائية مصنعة (للصناعة)   |
| ١٤,٢١٦                     | ١٧,٢٦٧  | ١٨,٧٥٩  | ١٩,٤٢٣  | ١٥,٣١٠  | ٧,٨٢٥   | ٧,٩٣١   | ١٢٢ | سلع غذائية مصنعة (للإستهلاك) |
| ٢٤,٠٥٧                     | ٢٩,١٠٥  | ٣١,٦٤٧  | ٣٣,٨٨٣  | ٢٨,٩٩٢  | ١٧,٥١٧  | ١٧,٥١٦  | ٢١  | مستلزمات صناعية أولية        |
| ١٢٢,٧٦٣                    | ١٢٥,٣٧٦ | ١٣٨,٥٥٥   | ١٢٥,٢٥٦ | ١٠٧,٤٧١ | ٩١,٥٠٧  | ٨٩,٣٠٤  | ٢٢  | مستلزمات صناعية مصنعة        |
| ٤٣,٧٢٢                     | ١٨,١١٠  | ٢٣,٢١٤  | ٧,٢٠٥   | ٣,٦٧٠   | ١٠,٤٥٦  | ٥,٨٢٨   | ٣١  | وقود وزيتوت (خام)            |
| ٣٧,٩٥٥                     | ٢٧,٧٨٩  | ٣١,٩٩٥  | ١٩,١٢١  | ١٦,٢٧٨  | ٢,٨٩٠   | ١٢,٢٧١  | ٣٢  | وقود مصنع و زيتوت اخرى       |
| ٤١,٤٧١                     | ٣٨,٠٧٠  | ٤٢,٥٢٧  | ٢٧,٠٥١  | ٤٠,١٦٥  | ٢٩,٦٢٥  | ٣٤,٥٩٤  | ٤١  | سلع رأسمالية عدا معدات النقل |
| ٢٠,٠٣٤                     | ١٨,٢١٨  | ٢٠,٤٠٣  | ١٦,٢٠٩  | ١٧,٠٨٧  | ١١,٧٤٥  | ١١,٥٨٨  | ٤٢  | قطع غيار وأجزاء سلع رأسمالية |
| ٦,٧٢١                      | ٨,٣٩٨   | ٩,٠٩٨   | ٧,٣١٦   | ٧,٥٧٣   | ٧,٦٥٦   | ٧,٥٨٠   | ٥١  | سيارات الركوب                |
| ٦,٤٠٢                      | ٧,٧٨٧   | ٨,٤٨٠   | ٧,٠٤٧   | ٩,٠٥٥   | ٦,٣٨٧   | ٦,٥٥٥   | ٥٢  | سيارات اخرى                  |
| ١٤,٧٥١                     | ١٥,١٨٦  | ١٦,٧٨٤  | ١٣,٣٢٣  | ١٣,٦٤٥  | ٧,٧٣٩   | ٦,٧٠٣   | ٥٣  | قطع غيار وأجزاء لوسائل النقل |
| ٥,٨٩٦                      | ٥,٤٣٧   | ٦,٠٩١   | ٤,٠٠١   | ٤,٦٢١   | ٥,٠٥٠   | ١٠,١٨٨  | ٦١  | سلع إستهلاكية معمرة          |
| ٦,٥٩٦                      | ٧,٦٢٠   | ٨,٦٠٤   | ٥,٩٤٤   | ٧,٠٩٤   | ٣,٤٢٧   | ٢,٩٤٣   | ٦٢  | سلع إستهلاكية نصف معمرة      |
| ١٨,٤٩٠                     | ١٥,٢٦٩  | ١٧,٣٤٢  | ١٢,٢٥٦  | ١٢,٠٥٧  | ٨,٧٦٥   | ٧,٧٦٨   | ٦٣  | سلع إستهلاكية غير معمرة      |
| ٦١                         | ٦٨      | ٧٥  | ١٣٣     | ١٨٢     | ٤٥      | ١١      | ٧   | أخرى                         |

المصدر: وزارة المالية - مصلحة الجمارك.  
( ) معدل النمو عن الفترة المقابلة في العام السابق.  
\*بيان مبدئي.

جدول (٤٦): حصيللة الصادرات البترولية

(مليون دولار)

| يوليو - مارس<br>*٢٠١٤/٢٠١٣ | #٢٠١٣/٢٠١٢ | ٢٠١٢/٢٠١١ | ٢٠١١/٢٠١٠ | ٢٠١٠/٢٠٠٩ | ٢٠٠٩/٢٠٠٨ |                           |
|----------------------------|------------|-----------|-----------|-----------|-----------|---------------------------|
| ٨,٧٥٢                      | ١٠,٢٤٩     | ١١,٢٢٥    | ١٢,١٣٦    | ١٠,٢٥٩    | ١١,٠٠٥    | إجمالي الصادرات البترولية |
| ٥,٢٠٨                      | ٤,٧٧٤      | ٥,٢١١     | ٥,٦٦٢     | ٤,٤٧٥     | ٤,٠٠٤     | البترول الخام             |
| ٣,٥٤٤                      | ٥,٤٧٦      | ٦,٠١٤     | ٦,٤٧٤     | ٥,٧٨٤     | ٧,٠٠٠     | منتجات بترولية            |

المصدر: البنك المركزى المصرى

# أرقام معدلة.

\* بيان مبدئى.

جدول (٤٧): أهم مؤشرات قطاع السياحة

| يوليو - مايو<br>*٢٠١٤/٢٠١٣ | ٢٠١٣/٢٠١٢ | *٢٠١٢/٢٠١١ | ٢٠١١/٢٠١٠ | ٢٠١٠/٢٠٠٩ | ٢٠٠٩/٢٠٠٨ |   |
|----------------------------|-----------|------------|-----------|-----------|-----------|---|
| ٧,١٨٢                      | ١٢,٢١٣    | ١٠,٩٥٢     | ١١,٩٣١    | ١٣,٧٥٨    | ١٢,٢٩٣    | عدد السياح الوافدين (بالألف سائح)                                 |
| ٦٦,١٣٩                     | ١٤٢,٤٣٢   | ١٣١,٧٦٨    | ١٢٤,٥٧١   | ١٣٦,٣٧٠   | ١٢٣,٣٨٣   | عدد الليالى السياحية (بالألف ليلة)                                |
| ٩,٢                        | ١١,٧      | ١٢,٠       | ١٠,٤      | ٩,٩       | ١٠,٠      | متوسط عدد الليالى السياحية (للسائح)                               |
| ١٣,٤٥٠ <sup>١</sup>        | ٩,٧٤٨     | ٩,٤١٩      | ١٠,٥٨٩    | ١١,٥٩١    | ١٠,٤٨٨    | الدخل من السياحة (مليون دولار)                                    |
| --                         | ٦٨        | ٧١         | ٨٥        | ٨٥        | ٨٥        | الدخل من السياحة موزعاً على عدد الليالى السياحية (دولار لكل ليلة) |

المصدر: وزارة السياحة.

\* بيان مبدئى.

-- بيان غير متاح.

١/ يعكس الفترة يوليو - مارس ٢٠١٣/٢٠١٤.

جدول (٤٨): حركة الملاحة فى قناة السويس

| *٢٠١٤/٢٠١٣         | *٢٠١٣/٢٠١٢ | *٢٠١٢/٢٠١١ | ٢٠١١/٢٠١٠ | ٢٠١٠/٢٠٠٩ | ٢٠٠٩/٢٠٠٨ |                                     |
|--------------------|------------|------------|-----------|-----------|-----------|-------------------------------------|
| ١٦,٧٤٤             | ١٦,٦٦٤     | ١٧,٦٦٤     | ١٨,٠٥٠    | ١٧,٥٠٤    | ١٩,٣٥٤    | إجمالى عدد السفن <sup>١</sup>       |
| ٩٣١                | ٩١٢        | ٩٣٩        | ٨٩٧       | ٧٨٧       | ٨١١       | صافى حمولة السفن العابرة (مليون طن) |
| ٤,٠٠٢ <sup>٢</sup> | ٥,٠٣٢      | ٥,٢٠٨      | ٥,٠٥٣     | ٤,٥١٧     | ٤,٧٢١     | إجمالى الحصيللة (مليون دولار)       |

المصدر: البنك المركزى المصرى وهيئة قناة السويس.

\* مبدئى .

١/ تشمل حاويات البترول والسفن الأخرى.

٢/ يعكس الفترة يوليو - مارس ٢٠١٣/٢٠١٤.

جدول (٤٩): الصادرات حسب التوزيع الجغرافى

(مليون دولار)

| يوليو - مارس<br>*٢٠١٤/٢٠١٣ | #٢٠١٣/٢٠١٢ | ٢٠١٢/٢٠١١ | ٢٠١١/٢٠١٠ | ٢٠١٠/٢٠٠٩ | ٢٠٠٩/٢٠٠٨ |                               |
|----------------------------|------------|-----------|-----------|-----------|-----------|-------------------------------|
| ١٨,٨٢٣                     | ٢٤,٢١٤     | ٢٥,٠٧٢    | ٢٦,٩٩٣    | ٢٣,٨٧٣    | ٢٥,١٦٩    | جملة الصادرات                 |
| ٧,٤١٦                      | ٧,٨٩٧      | ٩,٠٧١     | ١١,٤٣٧    | ٨,٤٨٠     | ٨,٥٤٤     | الإتحاد الأوروبي              |
| ١,٠٤٦,٠                    | ١,٠٧٧١     | ١,٠٤١٩    | ١,٧٠٥     | ١,٠٧٣     | ٨٩٩       | الدول الأوروبية الأخرى        |
| ١,٧١١                      | ٣,٦٥٦      | ٣,٤٣١     | ٣,٦٠٠     | ٤,٤٠٩     | ٦,٤٢٢     | الولايات المتحدة الأمريكية    |
| ٤,٠٧٣                      | ٥,٢٠٥      | ٥,٣٢٤     | ٤,٨٦٥     | ٤,٧٦١     | ٣,٨٥٢     | الدول العربية                 |
| ٢,٧٦٩                      | ٤,٥٦٠      | ٤,٦٢٠     | ٤,٠٢٦     | ٣,٤٠٠     | ٣,١٤٤     | الدول الآسيوية (غير العربية)  |
| ٣٥٩                        | ٤٥٢        | ٤٩٩       | ٥٤٣       | ٣٨١       | ٦٤٠       | الدول الأفريقية (غير العربية) |
| ١٣                         | ٢٣         | ٢٢        | ١٥        | ١٨        | ١٤        | استراليا                      |
| ١,٤٣٧                      | ٦٥١        | ٦٨٥       | ٨٠٢       | ١,٣٥١     | ١,٦٥٤     | دول ومناطق أخرى               |

المصدر: البنك المركزى المصرى.

# أرقام معدلة.

\* بيان مبدئى.