

القسم الثامن

معاملات القطاع الخارجى

ميزان المدفوعات - ميزان المعاملات الجارية (بيان سنوى)-----	٦٥	جدول (٣٨)
ميزان المدفوعات - ميزان المعاملات الرأسمالية (بيان سنوى)-----	٦٦	جدول (٣٩)
ميزان المدفوعات - ميزان المعاملات الجارية (بيان ربع سنوى)-----	٦٧	جدول (٤٠)
ميزان المدفوعات - ميزان المعاملات الرأسمالية (بيان ربع سنوى)-----	٦٨	جدول (٤١)
مؤشرات قياس أداء معاملات القطاع الخارجى-----	٦٩	جدول (٤٢)
بيانات التجارة الخارجية : الميزان التجارى طبقاً للتصنيف الوظيفى للأمم المتحدة-----	٧٠	جدول (٤٣)
بيانات التجارة الخارجية : الصادرات طبقاً للتصنيف الوظيفى للأمم المتحدة-----	٧١	جدول (٤٤)
بيانات التجارة الخارجية : الواردات طبقاً للتصنيف الوظيفى للأمم المتحدة-----	٧٢	جدول (٤٥)
حصيلة الصادرات البترولية-----	٧٣	جدول (٤٦)
أهم مؤشرات قطاع السياحة-----	٧٣	جدول (٤٧)
حركة الملاحة فى قناة السويس-----	٧٣	جدول (٤٨)
الصادرات حسب التوزيع الجغرافى-----	٧٣	جدول (٤٩)

جدول (٣٨): ميزان المدفوعات - ميزان المعاملات الجارية
بيان سنوى

(مليون دولار)							
يوليو-ديسمبر ٢٠١٦/٢٠١٥ *	يوليو-ديسمبر ٢٠١٥/٢٠١٤ #	٢٠١٥/٢٠١٤ #	٢٠١٤/٢٠١٣ #	٢٠١٣/٢٠١٢	٢٠١٢/٢٠١١	٢٠١١/٢٠١٠	
١٩,٤٦٣-	٢٠,٣٨٧-	٣٩,٠٦٠-	٣٤,١٥٩-	٣٠,٦٩٥-	٣٤,١٣٩-	٢٧,١٠٣-	الميزان التجارى ^{١/}
٩,١٣٠	١٢,٣٤٤	٢٢,٢٤٥	٢٦,٠٢٣	٢٦,٩٨٨	٢٥,٠٧٢	٢٦,٩٩٣	الصادرات
٣,١٢٧	٥,٣٦٩	٨,٨٩٢	١٢,٣٥٦	١٣,٠٢٣	١١,٢٢٥	١٢,١٣٦	بترولى
٦,٠٠٣	٦,٩٧٦	١٣,٣٥٣	١٣,٦٦٧	١٣,٩٦٥	١٣,٨٤٧	١٤,٨٥٧	غير بترولى
٢٨,٥٩٣-	٣٢,٧٣٢-	٦١,٣٠٦-	٦٠,١٨٢-	٥٧,٦٨٣-	٥٩,٢١١-	٥٤,٠٩٦-	الواردات
٥,٤٣٠-	٧,٠١٦-	١٢,٣٦٦-	١٣,٢٤٧-	١٢,١٢٤-	١١,٧٧٥-	٩,٢٦٢-	بترولى
٢٣,١٦٢-	٢٥,٧١٦-	٤٨,٩٣٩-	٤٦,٩٣٥-	٤٥,٥٥٩-	٤٧,٤٣٦-	٤٤,٨٣٤-	غير بترولى
٢,٢٣١	٤,٠٩٣	٥,٠٤٢	١,٠١٢	٥,٠٣٩	٥,٥٨٥	٧,٨٧٨	الخدمات (صافى)
٩,٢٧٥	١٢,٤٥٧	٢٢,٠٢٥	١٧,٦٣١	٢٢,٢٢٤	٢٠,٨٧٢	٢١,٨٧٣	المتحصلات
٥,٠١٠	٥,١٣٣	٩,٨٥٠	٩,٤٦٦	٩,١٨٨	٨,٥٨٥	٨,٠٦٩	النقل
٢,٦٤٧	٢,٨٥٧	٥,٣٦٢	٥,٣٦٩	٥,٠٣٢	٥,٢٠٨	٥,٠٥٣	ومنه: قناة السويس
٢,٧٠٧	٤,٠١٢	٧,٣٧٠	٥,٠٧٣	٩,٧٥٢	٩,٤١٩	١٠,٥٨٩	السياحة والسفر
١٩٠	٩٩	٢١٣	١٩٤	١٩٨	٢٤٦	٤١٩	دخل الاستثمار
٢٠٤	١,١٤٠	١,٣٨٢	٦٥٤	٤٣٨	٢٧٦	١١٨	خدمات حكومية
١,١٦٤	٢,٠٧٣	٣,٢١٠	٢,٢٤٤	٢,٦٥٠	٢,٣٤٦	٢,٦٧٩	متحصلات أخرى
٧,٠٤٤	٨,٣٦٤	١٦,٩٨٣	١٦,٦٢٠	١٧,١٨٥	١٥,٢٨٨	١٣,٩٩٥	المدفوعات
٧٢٣	٨٠٩	١,٥٣٥	١,٧١٧	١,٦٥٩	١,٣٧٥	١,٣٨٥	النقل
١,٧٢٢	١,٦١٩	٣,٣٣٨	٣,٠٤٥	٢,٩٢٩	٢,٤٩٨	٢,١١٣	السياحة والسفر
٢,٦١٦	٣,٢٢٤	٥,٩١٤	٧,٤٥٧	٧,٦٠٤	٦,٧٢٦	٦,٤٦٨	مدفوعات عن الاستثمار
٣٧٩	٣٧٠	٦٤٤	٦٥٣	٧٥٥	٥٣٥	٥٥٤	ومنه: فوائد مدفوعة
٣٠٥	٣٦٤	٨٥٤	١,٠٧٤	١,٢٤٤	١,١٥٢	١,١٠٦	المدفوعات الحكومية
١,٦٧٨	٢,٣٤٩	٥,٣٤٢	٣,٣٢٧	٣,٧٥٠	٣,٥٣٨	٢,٩٢٢	مدفوعات أخرى
١٧,٢٣٢-	١٦,٢٩٥-	٣٤,٠١٨-	٣٣,١٤٨-	٢٥,٦٥٥-	٢٨,٥٥٤-	١٩,٢٢٥-	السلع والخدمات (صافى)
٨,٣١٢	١١,٩٨٦	٢١,٨٧٦	٣٠,٣٦٨	١٩,٢٦٥	١٨,٤٠٨	١٣,١٣٧	التحويلات (صافى)
٣٢	٢,٦٠٦	٢,٦٧٠	١١,٩٢٠	٨٣٦	٦٣٢	٧٥٣	التحويلات الرسمية (صافى)
٨,٢٧٩	٩,٣٨٠	١٩,٢٠٥	١٨,٤٤٨	١٨,٤٢٩	١٧,٧٧٦	١٢,٣٨٤	التحويلات الخاصة (صافى)
٨,٩٢١-	٤,٣٠٩-	١٢,١٤٣-	٢,٧٨٠-	٦,٣٩٠-	١٠,١٤٦-	٦,٠٨٨-	الميزان الجارى

المصدر: البنك المركزى المصرى.

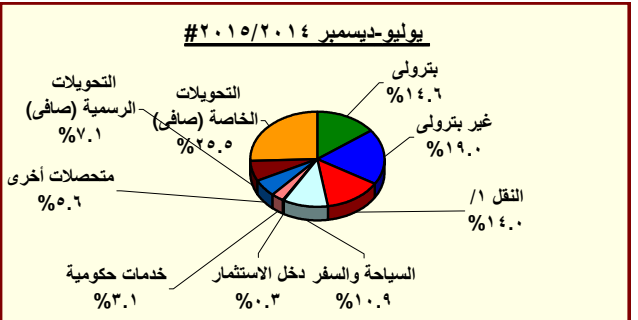
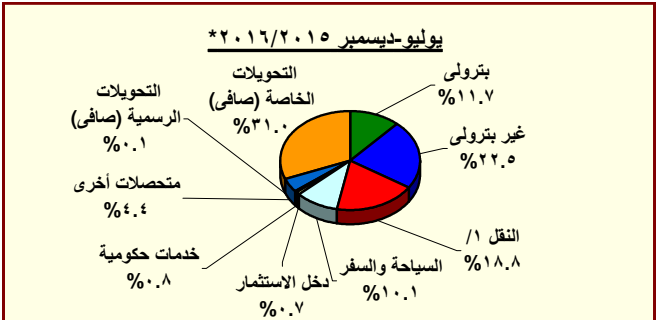
* مبدئى.

أرقام معدلة من قبل البنك المركزى المصرى.

١/ يتضمن صادرات و واردات المناطق الحرة.

ملحوظة: بيانات التجارة فى هذا الجدول تم تجميعها من مصادر الجهاز المصرفى طبقاً للتدفقات النقدية. وقد تختلف هذه البيانات عن البيانات المجمعة لدى الجهاز المركزى للتعبئة العامة والإحصاء والمبنية على أساس التدفقات السلعية وفقاً لسجلات مصلحة الجمارك.

شكل (٢٣): توزيع متحصلات ميزان المعاملات الجارية



المصدر: البنك المركزى المصرى.

* مبدئى.

أرقام معدلة من قبل البنك المركزى المصرى.

١/ يتضمن متحصلات قناة السويس.

جدول (٣٩): ميزان المدفوعات (تابع) - ميزان المعاملات الرأسمالية
بيان سنوى

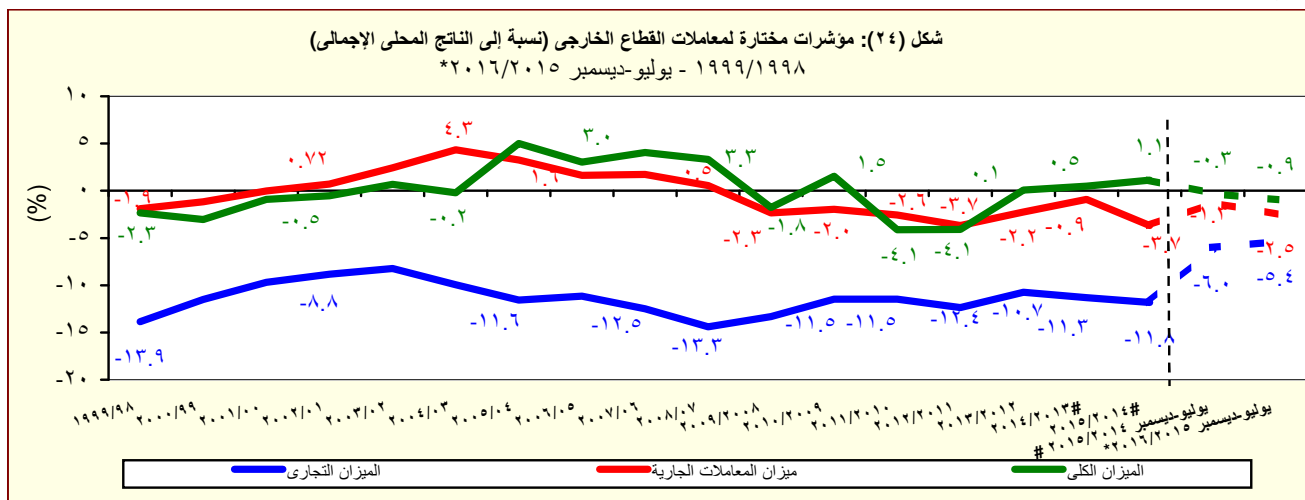
(مليون دولار)

يوليو-ديسمبر # ٢٠١٦/٢٠١٥	يوليو-ديسمبر # ٢٠١٥/٢٠١٤	٢٠١٥/٢٠١٤ #	٢٠١٤/٢٠١٣ #	٢٠١٣/٢٠١٢	٢٠١٢/٢٠١١	٢٠١١/٢٠١٠	
٩,٢٤٤	٧٧٢	١٧,٩٢٩	٥,١٩٠	٩,٧٧٣	١,٠٢٣	٤,١٩٩-	ميزان المعاملات الرأسمالية
٧٨-	٥٣-	١٢٣-	١٩٤	٨٧-	٩٦-	٣٢-	الحساب الرأسمالى
٩,٣٢٢	٨٢٥	١٨,٠٥٢	٤,٩٩٥	٩,٨٦٠	١,١١٩	٤,١٦٦-	الحساب المالى
٦٦-	١٠٧-	٢٢٣-	٣٢٧-	١٨٤-	٢٤٩-	٩٥٨-	تدفقات الاستثمار فى الخارج
٣,٠٧٢	٢,٥٦٧	٦,٣٨٠	٤,١٧٨	٣,٧٥٣	٣,٩٨٢	٢,١٨٩	تدفقات الاستثمارات المباشرة فى مصر (صافى)
١٠٣	٥١-	٤٧	٦٦	٢٢	١٤٩-	١١٨-	استثمارات محفظة الأوراق المالية للخارج
١,٥٨٦-	٢,٠٩٥-	٦٣٩-	١,٢٣٧	١,٤٧٧	٥,٠٢٥-	٢,٥٥١-	صافى تدفقات محفظة الأوراق المالية فى مصر
١,٤٢٧-	٢,٥٠٠-	١,١٤٨-	٩٢٧	٢,٢٥٨	٨٠	٢١١	ومنها السندات
٧,٧٩٨	٥١١	١٢,٤٨٧	١٥٩-	٤,٧٩٠	٢,٥٦٠	٢,٧٢٨-	صافى الاستثمارات الأخرى
٣,٤٦٦	٢,١٤١	٥,٠٣٦	٢٠٧	١,١٧٤	٢٤٦	١,٥٠١	صافى الاقتراض
٥٤٣-	٢٠٠-	٤٨٣-	٩٥٦-	٧٥٠	٣١٠-	٨٢٩-	القروض المتوسطة وطويلة الأجل
٧٠٣	٩٤٥	١,٧٥٤	١,١٥٣	٢,٧١٠	١,٦٣٧	١,١٤٨	المستخدم
١,٢٤٥-	١,١٤٥-	٢,٢٣٦-	٢,١١٠-	١,٩٥٩-	١,٩٤٧-	١,٩٧٧-	السداد
٢٠	١٥٥	٢٥٨	٥٦-	١٨-	٧-	٦٣-	تسهيلات موردين ومشتريين متوسطة الأجل
٤٤	١٨٤	٣١٣	٨	٤٣	٧٨	٧٣	المستخدم
٢٣-	٢٩-	٥٥-	٦٤-	٦٢-	٨٥-	١٣٦-	السداد
٣,٩٨٨	٢,١٨٥	٥,٢٦١	١,٢٢٠	٤٤٢	٥٦٣	٢,٣٩٣	صافى تسهيلات موردين ومشتريين قصيرة الأجل
٤٨٣	٢,١٧٠-	١,٢٢١-	٢,٢٧٨-	٢,١١٦-	١,١٦٣	٣,٤٢٧-	أصول أخرى
٩	٤٤	٢٨-	٤٥-	١٠-	٢٨	٦٤-	البنك المركزى المصرى
١,٥٨١	٣,١١٢	٤,٧٧٤	٦٦٢	٢,٠٦١	٤,٣٦٦	١,٦٠٩-	البنوك الأخرى
١,١٠٨-	٥,٣٢٥-	٥,٩٦٧-	٢,٨٩٥-	٤,١٦٧-	٣,٢٣٠-	١,٧٥٤-	أخرى
٣,٨٤٩	٥٤٠	٨,٦٧١	١,٩١٢	٥,٧٣٢	١,١٥١	٨٠٢-	خصوم أخرى
١,٤٨٨	٥٢٦-	٥,٤٧٤	١,٩٠٤	٦,٤٥٣	١,١٦٩	٤٤-	البنك المركزى المصرى
٢,٣٦٢	١,٠٦٥	٣,١٩٧	٨	٧٢١-	١٨-	٧٥٨-	البنوك الأخرى
٣,٧٢٩-	٢,٥٢٠	٢,٠٦١-	٩٣١-	٣,١٤٦-	٢,١٥٥-	٥٣٣	السهو والخطأ (صافى)
٣,٤٠٥-	١,٠١٧-	٣,٧٢٥	١,٤٧٩	٢٣٧	١١,٢٧٨-	٩,٧٥٤-	الميزان الكلى

المصدر: البنك المركزى المصرى.

* مبدئى.

أرقام معدلة من البنك المركزى.



المصدر: البنك المركزى المصرى.

* مبدئى.

جدول (٤٠): ميزان المدفوعات - ميزان المعاملات الجارية

بيان ربع سنوى

(مليون دولار)

٢٠١٦/٢٠١٥ *		#٢٠١٥/٢٠١٤				#٢٠١٤/٢٠١٣		
الربع الثانى	الربع الاول	الربع الرابع	الربع الثالث	الربع الثانى	الربع الاول	الربع الرابع	الربع الثالث	
٩,٥٦٢-	٩,٩٠١-	٩,٥١٤-	٩,١٥٩-	١٠,٤٦٣-	٩,٩٢٤-	٩,٦٦٢-	٩,١٣٣-	الميزان التجارى ^{١/}
٤,٣٩٩	٤,٧٣١	٥,١٤٨	٤,٧٥٢	٥,٩٣٠	٦,٤١٤	٦,٥٢١	٦,٤٠٣	الصادرات
١,٤٦٥	١,٦٦٢	١,٩٥٤	١,٥٦٩	٢,٥١٠	٢,٨٥٨	٢,٩٢٥	٢,٨٦٠	بترولى
٢,٩٣٤	٣,٠٦٩	٣,١٩٤	٣,١٨٣	٣,٤٢٠	٣,٥٥٦	٣,٥٩٦	٣,٥٤٣	غير بترولى
١٣,٩٦١-	١٤,٦٣٢-	١٤,٦٦٣-	١٣,٩١١-	١٦,٣٩٣-	١٦,٣٣٩-	١٦,١٨٣-	١٥,٥٣٦-	الواردات
٢,٦٢١-	٢,٨١٠-	٣,١٢٨-	٢,٢٢٣-	٣,٠١٢-	٤,٠٠٤-	٣,٩٢٧-	٣,١٦٢-	بترولى
١١,٣٤٠-	١١,٨٢٢-	١١,٥٣٥-	١١,٦٨٨-	١٣,٣٨١-	١٢,٣٣٥-	١٢,٢٥٦-	١٢,٣٧٤-	غير بترولى
٥٤٤	١,٦٨٧	٧٩٠	١٥٩	١,٩١٤	٢,١٧٩	٦٢٤	٨٨٥	الخدمات (صافى)
٤,١٣٢	٥,١٤٣	٥,١٨٣	٤,٣٨٥	٦,٠٠٨	٦,٤٤٩	٤,٨٠٧	٤,٨٣٢	المتحصلات
٢,٣٦٩	٢,٦٤١	٢,٤٧٢	٢,٢٤٦	٢,٤٥٦	٢,٦٧٧	٢,٤٤١	٢,٢١١	النقل
١,٢٨٠	١,٣٦٦	١,٢٨٠	١,٢٢٤	١,٣٨٣	١,٤٧٥	١,٣٦٨	١,٢٧١	ومنه : قناة السويس
٩٨١	١,٧٢٦	١,٩٠٠	١,٤٥٨	١,٩٢٠	٢,٠٩٢	١,٦٢٤	١,٥٧٢	السياحة والسفر
٨٩	١٠١	٦٣	٥٠	٥٦	٤٤	٥٨	٤٢	دخل الاستثمار
٨١	١٢٣	١٤٠	١٠٢	٥٥٧	٥٨٣	١٥٨	٣٣٩	خدمات حكومية
٦١٢	٥٥٢	٦٠٧	٥٢٩	١,٠٢٠	١,٠٥٣	٥٢٧	٦٦٩	متحصلات أخرى
٣,٥٨٨	٣,٤٥٦	٤,٣٩٣	٤,٢٢٦	٤,٠٩٤	٤,٢٧٠	٤,١٨٣	٣,٩٤٧	المدفوعات
٣٤١	٣٨٢	٣٧٥	٣٥١	٤١٣	٣٩٦	٤٧٤	٤٧١	النقل
٩٣١	٧٩٢	٨٦٦	٨٥٤	٧٩١	٨٢٧	٧٧٨	٧٤٣	السياحة والسفر
١,٣٦٧	١,٢٤٩	١,١٧٣	١,٥١٧	١,٣٩٤	١,٨٣٠	١,٨٦٤	١,٨٦٢	مدفوعات عن الاستثمار
١٩٥	١٨٥	١١٥	١٥٩	١٥٨	٢١٢	١٣٩	٢٠٤	ومنه : فوائد مدفوعة
١٢٢	١٨٤	٣١٨	١٧٣	١٦٢	٢٠٢	١٨٤	١٦١	المدفوعات الحكومية
٨٢٧	٨٥١	١,٦٦٢	١,٣٣١	١,٣٣٤	١,٠١٥	٨٨٣	٧١١	مدفوعات أخرى
٩,٠١٨-	٨,٢١٤-	٨,٧٢٤-	٩,٠٠٠-	٨,٥٤٩-	٧,٧٤٦-	٩,٠٣٩-	٨,٢٤٧-	السلع والخدمات (صافى)
٣,٩٩٣	٤,٣١٩	٤,٩٢٧	٤,٩٦٣	٥,٧٩٧	٦,١٨٩	٧,٢٣٤	٨,٤٣٨	التحويلات (صافى)
١٠	٢٢	٥٨	٦	١,١٣١	١,٤٧٥	١,٨٩٥	٣,٨١٤	التحويلات الرسمية (صافى)
٣,٩٨٢	٤,٢٩٧	٤,٨٦٩	٤,٩٥٧	٤,٦٦٦	٤,٧١٤	٥,٣٣٩	٤,٦٢٤	التحويلات الخاصة (صافى)
٥,٠٢٥-	٣,٨٩٥-	٣,٧٩٧-	٤,٠٣٧-	٢,٧٥٢-	١,٥٥٧-	١,٨٠٥-	١٩١	الميزان الجارى

المصدر: البنك المركزى المصرى.

* مبدئى.

أرقام معجلة من قبل البنك المركزى

١ / يتضمن صادرات و واردات المناطق الحرة.

ملحوظة : بيانات التجارة فى هذا الجدول تم تجميعها من مصادر الجهاز المصرفى طبقاً للتدفقات النقدية. و قد تختلف هذه البيانات عن البيانات المجمعة لدى الجهاز المركزى للتعبئة العامة والإحصاء والمبنية على أساس التدفقات السلعية وفقاً لسجلات مصلحة الجمارك .

جدول (٤١): ميزان المدفوعات (تابع) - ميزان المعاملات الرأسمالية
بيان ربع سنوى

(مليون دولار)

٢٠١٦/٢٠١٥ *		#٢٠١٥/٢٠١٤				#٢٠١٤/٢٠١٣		
الربع الثانى	الربع الاول	الربع الرابع	الربع الثالث	الربع الثانى	الربع الاول	الربع الرابع	الربع الثالث	
٧,٧٧٦	١,٤٦٩	١١,٢٨٠	٥,٨٧٧	٣٧١	٤٠١	١,٦٧٨	٢٩٨	ميزان المعاملات الرأسمالية
-٤١	-٣٦	-٤٧	-٢٣	-٣١	-٢٢	-٤٠	-٤٨	الحساب الرأسمالى
٧,٨١٧	١,٥٠٥	١١,٣٢٧	٥,٩٠٠	٤٠٢	٤٢٣	١,٧١٨	٣٤٥	الحساب المالى
-٢٥	-٤٠	-٦٨	-٤٨	-٥٥	-٥٣	-٨٧	-٥٩	تدفقات الاستثمار فى الخارج
١,٧١٩	١,٣٥٤	١,٢٦٥	٢,٥٤٧	١,٢٤٦	١,٣٢١	١,٠٠٩	١,٠٣٦	تدفقات الاستثمارات المباشرة فى مصر (صافى)
٦٨	٣٥	٩٧	١	-١٧	-٣٣	٦	١٧	استثمارات محفظة الأوراق المالية للخارج
-١٨٠	-١,٤٠٦	١,٤٢٧	٣٠	-٢,٤١١	٣١٦	٤٢	-٣٠	صافى تدفقات محفظة الأوراق المالية فى مصر
-٣٥	-١,٣٩٢	١,٣٦٢	-٩	-٢,٥١٤	١٤	-١٥	-١٦	و منها السندات
٦,٢٣٧	١,٥٦٢	٨,٦٠٦	٣,٣٧٠	١,٦٣٩	-١,١٢٨	٧٤٨	-٦١٩	صافى الاستثمارات الأخرى
٢,٧٥٩	٧٠٧	٢,٤٢٢	٤٧٤	١,٥٨٢	٥٥٩	١,١٣٥	٢٥٨	صافى الاقتراض
١٣٦	-٦٧٩	٨٥	-٣٦٧	١٦٢	-٣٦٢	-٧٨	-٤٧٢	القروض المتوسطة وطويلة الأجل
٥٠٣	٢٠٠	٣٢٤	٤٨٤	٤٠٠	٥٤٥	١٥٣	٣٧٩	المستخدم
-٣٦٧	-٨٧٨	-٢٣٩	-٨٥٢	-٢٣٨	-٩٠٧	-٢٣١	-٨٥٢	السداد
١٤	٦	٩٣	١٠	١٦٤	-٩	-٢١	-٨	تسهيلات موردين ومشتريين متوسطة الأجل
٣٠	١٣	١١١	١٨	١٨٤	١	٢	٢	المستخدم
-١٦	-٧	-١٨	-٨	-٢٠	-٩	-٢٣	-١٠	السداد
٢,٦٠٩	١,٣٧٩	٢,٢٤٤	٨٣١	١,٢٥٦	٩٣٠	١,٢٣٥	٧٣٨	صافى تسهيلات موردين ومشتريين قصيرة الأجل
٢٩٨	١٨٥	-٣٥٥	١,٣٠٥	-٩٤	-٢,٠٧٦	-١١١	-٩١٧	أصول أخرى
٦	٤	-٥٤	-١٧	١٩	٢٥	-٢٢	٠	البنك المركزى المصرى
٧٠٩	٨٧٢	١٤٣	١,٥٢٠	٣,٠٥٣	٥٩	٧٠٣	-٥٥٥	البنوك الأخرى
-٤١٧	-٦٩٠	-٤٤٤	-١٩٨	-٣,١٦٦	-٢,١٦٠	-٧٩٢	-٣٦٣	أخرى
٣,١٧٩	٦٧٠	٦,٥٤٠	١,٥٩٢	١٥٢	٣٨٨	-٢٧٦	٤١	خصوم أخرى
١,٤٨٧	١	٦,٠٠٠	٠	-٥٢٧	١	-٥٢	٨	البنك المركزى المصرى
١,٦٩٣	٦٦٩	٥٤٠	١,٥٩٢	٦٧٨	٣٨٧	-٢٢٤	٣٣	البنوك الأخرى
-٢,٤٩٩	-١,٢٣٠	-٢,٧١٢	-١,٨٧٠	٩٥٤	١,٥٦٦	-٦١١	-٢٧٠	السهو والخطأ (صافى)
٢٥٢	-٣,٦٥٧	٤,٧٧١	-٢٩	-١,٤٢٧	٤١٠	-٧٣٩	٢١٨	الميزان الكلى

المصدر: البنك المركزى المصرى.

* مبدئى.

أرقام معدلة من قبل البنك المركزى.

جدول (٤٢): مؤشرات قياس أداء معاملات القطاع الخارجى

يوليو-ديسمبر # ٢٠١٦/٢٠١٥		يوليو-ديسمبر # ٢٠١٥/٢٠١٤		# ٢٠١٥/٢٠١٤		# ٢٠١٤/٢٠١٣		# ٢٠١٣/٢٠١٢		# ٢٠١٢/٢٠١١		# ٢٠١١/٢٠١٠	
(مليون دولار)													
٢٦,٧١٦	٣٦,٧٨٧	٦٦,١٤٦	٧٤,٠٢٢	٦٨,٤٧٧	٦٤,٣٥٢	٦٢,٠٠٢	المتحصلات الجارية (متضمنة التحويلات الرسمية)						
(٢٧.٤)-	(٢.٦)	(١٠.٦)-	(٨.١)	(٦.٤)	(٣.٨)	(٧.١)							
٢٦,٦٨٤	٣٤,١٨١	٦٣,٤٧٥	٦٢,١٠٢	٦٧,٦٤٢	٦٣,٧٢٠	٦١,٢٥٠	المتحصلات الجارية (بدون التحويلات الرسمية)						
(٢١.٩)-	(١٥.٤)	(٢.٢)	(٨.٢)-	(٦.٢)	(٤.٠)	(٧.٦)							
٣٥,٦٣٧	٤١,٠٩٦	٧٨,٢٨٨	٧٦,٨٠٢	٧٤,٨٦٨	٧٤,٤٩٨	٦٨,٠٩٠	المدفوعات الجارية						
(١٣.٣)-	(١١.٣)	(١.٩)	(٢.٦)	(٠.٥)	(٩.٤)	(٩.٤)							
(نسبة مئوية، إلا إذا ذكر خلاف ذلك)													
المتحصلات الجارية / المدفوعات الجارية													
٧٤.٩	٨٣.٢	٨١.١	٨٠.٩	٩٠.٣	٨٥.٥	٩٠.٠	بدون التحويلات الرسمية						
٧٥.٠	٨٩.٥	٨٤.٥	٩٦.٤	٩١.٥	٨٦.٤	٩١.١	شاملة التحويلات الرسمية						
٣١.٩	٣٧.٧	٣٦.٣	٤٣.٢	٤٦.٨	٤٢.٣	٤٩.٩	الصادرات السلعية / الواردات السلعية						
٣٤.٢	٣٦.١	٣٥.٠	٤١.٩	٣٩.٩	٣٩.٣	٤٤.١	الصادرات السلعية / المتحصلات الجارية (بدون التحويلات الرسمية)						
٢٢.٥	٢٠.٤	٢١.٠	٢٢.٠	٢٠.٦	٢١.٧	٢٤.٣	الصادرات غير البترولية / المتحصلات الجارية (بدون التحويلات الرسمية)						
٨٠.٢	٧٩.٦	٧٨.٣	٧٨.٤	٧٧.٠	٧٩.٥	٧٩.٤	الواردات السلعية / المدفوعات الجارية						
٣.٥	٢.٨	٣.٩	٣.٣	٣.١	٣.١	٥.٩	نسبة تغطية الإحتياطي الدولي للواردات (عدد الأشهر)						
١٣١.٧	١٤٨.٩	١٢٩.٧	١٠٦.١	١٢٩.٣	١٣٦.٥	١٥٦.٣	المتحصلات الخدمية / المدفوعات الخدمية						
١٠.١	١١.٧	١١.٦	٨.٢	١٤.٤	١٤.٨	١٧.٣	إيرادات السياحة / المتحصلات الجارية (بدون التحويلات الرسمية)						
٢٩.٢	٣٢.٢	٣٣.٥	٢٨.٨	٤٣.٩	٤٥.١	٤٨.٤	إيرادات السياحة / المتحصلات الخدمية						
٦.٢	٤.٢	٤.٤	٣.٨	٤.١	٤.٠	٤.٣	خدمة الدين / المتحصلات الجارية (متضمنة التحويلات الرسمية) ^{١/}						
١.٧	٢.١	٤.٠	٤.٥	٤.٩	٥.٠	٦.٣	الصادرات غير البترولية (نسبة إلى الناتج المحلي الإجمالي) ^{٢/}						
٢.٦	٣.٧	٦.٧	٥.٨	٧.٨	٧.٦	٩.٣	إجمالي المتحصلات الخدمية (نسبة إلى الناتج المحلي الإجمالي) ^{٢/}						
٠.٧	١.٢	٢.٢	١.٧	٣.٤	٣.٤	٤.٥	ومنها : السياحة (نسبة إلى الناتج المحلي الإجمالي) ^{٢/}						
٢.٥-	١.٣-	٣.٧-	٠.٩-	٢.٢-	٣.٧-	٢.٦-	ميزان المعاملات الجارية (نسبة إلى الناتج المحلي الإجمالي) ^{٢/}						
٠.٩-	٠.٣-	١.١	٠.٥	٠.١	٤.١-	٤.١-	ميزان المدفوعات (نسبة إلى الناتج المحلي الإجمالي) ^{٢/}						
١٧٨.٩	١١٢.٣	٧٢.٧	٦٢.٢	٦٣.١	٥٣.٤	٥٦.٣	إجمالي الدين الخارجي / المتحصلات الجارية (متضمنة التحويلات الرسمية)						
١.٦	١.٠	١.٠	١.٠	٠.٩	١.٠	١.٠	مدفوعات الفوائد على الدين الخارجي / المتحصلات الجارية (متضمنة التحويلات الرسمية)						
١٩٥.٠	٢٨٥.٢	٢٣٢.٧	٤١٢.٩	٤٠٥.٢	٤١٠.٩	٦٠٢.٢	نسبة السيولة (%) ^{٢/}						

المصدر: البنك المركزى المصرى وحسابات وزارة المالية.

* مبدئى.

() معدل النمو عن الفترة المقابلة فى العام السابق.

أرقام معدلة من قبل البنك المركزى المصرى.

١/ تم تقدير قيمة خدمة الدين الخارجى من واقع بيانات ميزان المدفوعات.

٢/ قامت وزارة التخطيط بمراجعة السلسلة الزمنية للناتج المحلى الإجمالى ابتداءً من عام ٢٠١٢/٢٠١١ وحتى عام ٢٠١٤/٢٠١٣ وفقاً للتعداد الاقتصادى للعام المالى ٢٠١٢/٢٠١١ والذى ساعدت نتائجه فى تحقيق قدر أكبر من شمولية المنشآت بالإضافة إلى تحسين تقديرات حجم القطاع غير الرسمى. وقد تم مراجعة تقديرات الناتج المحلى الإجمالى ليبلغ ٢٤٢٩.٨ مليار جنيه فى عام ٢٠١٥/٢٠١٤. وجدير بالذكر أنه قد تم حساب المؤشرات الربع سنوية باستخدام بيانات الناتج المحلى الإجمالى للعام بأكمله.

٣/ يعكس هذا المؤشر (نسبة الإحتياطي الدولى متضمن الذهب وأصول البنوك فى الخارج) إلى (خدمة الدين + الإلتزامات الخارجية السائلة).

جدول (٤٣): بيانات التجارة الخارجية - الميزان التجارى
طبقاً للتصنيف الإقتصادى للأمم المتحدة (BEC)

(مليون جنيه)

يوليو - فبراير ٢٠١٥/٢٠١٥*		٢٠١٤/٢٠١٤ ٢٠١٤/٢٠١٣ ٢٠١٣/٢٠١٢ ٢٠١٢/٢٠١١ ٢٠١١/٢٠١٠					البند
٢٥٨,٠٥٨-	١٧٢,١٧٨-	٢٧٠,٥٥٦-	٢٧٠,٢٥٢-	٢٦٧,٤٤٤-	٢٠٢,٩٥٠-	١٨٣,٩٣٧-	الميزان الكلى
(٤٩.٩)		(٠.١)	(١.٠)	(٣١.٨)	(١٠.٣)	(٨.٧)	
١٨,٠٥٠-	١٤,٥٧٩-	٢٣,٠٧٥-	٢٤,٦٧٥-	٣١,١٠٢-	٢٨,٦١٨-	٢٣,٨٧٨-	١١١ سلع غذائية أولية (للصناعة)
٥٢٥-	٢,١٤٠-	٥٠٤	٣,٦٠٧-	٢,٠٤٦-	١,٢٩٩-	٨٤٣	١١٢ سلع غذائية أولية (للإستهلاك)
٧,٩٦٤-	٢,١٠٦-	٥,٦٣٧-	٥,٨٧٧-	١٠,٩٦٨-	٢٤,٧٤٥-	١١,٠٤٩-	١٢١ سلع غذائية مصنعة (للصناعة)
١٢,٦٧٢-	٨,٨٢٥-	١٥,٣٠٧-	١٠,١٧٠-	١١,٩٩١-	١١,٥٤٩-	٨,٨٩١-	١٢٢ سلع غذائية مصنعة (للإستهلاك)
١٤,٣٢٠-	١٣,٩٧٨-	١٩,٩٥١-	١٤,٠١٤-	٢٥,٢٤٤-	٢٨,٣٦٣-	٢١,٩٨٠-	٢١ مستلزمات صناعية أولية
٧٨,٠٦٥-	٥١,٠٤٣-	٨٩,٧٨٧-	٧٤,٨٢٠-	٧٤,٩١١-	٦٣,٥٦٩-	٥٣,٩٢١-	٢٢ مستلزمات صناعية مصنعة
١,٦٢٠	٣,٦٤٤	٨,١٥٣	٦,٧٤٧-	١١,٠٦٥	٢١,٣٩٦	١٦,٥١١	٣١ وقود وزيوت (خام)
٤١,٠٧٢-	١٤,١٥٣-	١٧,٠٥٢-	٢٢,٦٨٣-	١٥,٠٥٤-	٤٥٣-	٤,١٧٢	٣٢ وقود مصنع و زيوت اخرى
٣٥,٥٦٨-	٢٩,٢٧٦-	٤٦,٧٧٤-	٤٤,٣٩٤-	٤١,٢٩٩-	٢٥,٤٣٢-	٣٧,٥١٥-	٤١ سلع رأسمالية عدا معدات النقل
١٦,٠٧٤-	١٤,٤٩٦-	٢٣,٢٧٣-	٢٠,٦٨٣-	١٩,٤٥٧-	١٥,٢٤٦-	١٦,٢٦٢-	٤٢ قطع غيار وأجزاء سلع رأسمالية
١٦,٨١٨-	٩,١٠٤-	١٦,٧١٩-	٦,٦٠٢-	٨,٧٥٢-	٦,٩٠٠-	٧,٣٢٣-	٥١ سيارات الركوب
٦,٤٢٤-	٢,١١٣-	٥,٨٥٩-	٦,٢٧٠-	٧,٥٢٥-	٦,٠٧٢-	٧,٥٥٥-	٥٢ سيارات اخرى
١٢,٧١٣-	١٠,٤٥٧-	١٥,٨٩١-	١٥,٢٩٤-	١٥,٨٨٠-	١١,٥٥٣-	١٢,٥٢٦-	٥٣ قطع غيار وأجزاء لوسائل النقل
١٥,٠٢٦	٦٧٩	٩,١٠٤	٣,٣٥٤-	٢,٥٧٠-	٧١٨	١,٠٨٤-	٦١ سلع إستهلاكية معمرة
٣,٢٧٥-	٢,٢٥٧	١,٣٨٦	٢,٧٤٥	١٢٨-	٢,٥٥٠	١,٠٣١	٦٢ سلع إستهلاكية نصف معمرة
١٠,٦٨٠-	٦,٢٨٧-	١٠,٠٠٤-	١٤,٩١٢-	١١,٧٥٥-	٣,٧٢٦-	٤,٤٣٨-	٦٣ سلع إستهلاكية غير معمرة
٤٨٥-	٢٠٢-	٣٧٥-	١,١٠٦	١٧٣	٩٠-	٧٤-	٧ أخرى

المصدر: وزارة المالية - مصلحة الجمارك.

() معدل النمو السنوى.

* بيان مبندى، أرقام معدلة.

جدول (٤٤): بيانات التجارة الخارجية - الصادرات
طبقاً للتصنيف الإقتصادي للأمم المتحدة (BEC)

(مليون جنيه)

		يوليو - فبراير ٢٠١٥/٢٠١٦*	يوليو - فبراير ٢٠١٤/٢٠١٥*	٢٠١٥/٢٠١٦*	٢٠١٤/٢٠١٣	٢٠١٣/٢٠١٢	٢٠١٢/٢٠١١	٢٠١١/٢٠١٠	البند
إجمالي الصادرات		١١٨,٤٥٨	١٢٢,٦٦٤	١٨٥,٢٢٠	١٧٥,٩٣٥	١٦٠,٥٤٩	١٥٩,٩٣٩	١٤٣,٠٨٩	
		(٣.٤)-		(٥.٣)	(٩.٦)	(٠.٤)	(١١.٨)	(١٠٥.٤)	
١١١	سلع غذائية أولية (للصناعة)	٥٨٢	٣,٠٩٢	٣,٤٨٠	٣٠٣	٥٧٧	٦٦٨	٧٥٠	
١١٢	سلع غذائية أولية (للإستهلاك)	٨,٧٥٠	٥,٣٨٥	١٢,١١٦	٧,٧٨١	٨,٢٨٤	٧,٧١٢	٧,٤٤٤	
١٢١	سلع غذائية مصنعة (للصناعة)	١,٤١٣	٣,٨٠٣	٤,٤٣٤	١,٦٧٢	١,٤٤٣	١,٦٨٠	١,٥٥٠	
١٢٢	سلع غذائية مصنعة (للإستهلاك)	٧,٣٦١	٤,٩١١	٩,٠١٣	٥,٥١١	٦,٧٦٨	٧,٨٧٤	٦,٤١٩	
٢١	مستلزمات صناعية أولية	٣,٣٣١	٣,٦٣٣	٥,٩٤٤	١٢,٥٣٨	٦,٤٠٤	٥,٥٢٠	٧,٠١٣	
٢٢	مستلزمات صناعية مصنعة	٣٥,٦٨٩	٤٤,٨٤٧	٦٤,٠١٢	٦٠,٨٧٨	٦٣,٦٤٤	٦١,٦٨٧	٥٣,٥٥٠	
٣١	وقود وزيت (خام)	١٢,٢٣٩	٢١,٤٠١	٢٦,١٥٥	٤١,٩٨٤	٣٤,٢٧٩	٢٨,٦٠١	٢٠,١٨١	
٣٢	وقود مصنع وزيت اخرى	٥,٥٠١	٧,٢٨٤	١٠,٢٥٦	١٩,٤٠٠	١٦,٩٤٠	١٨,٦٦٨	٢٠,٤٥٠	
٤١	سلع رأسمالية عدا معدات النقل	٢,٣٨٧	٢,٥٢٠	٣,٥٤١	١,٤٥١	١,٢٢٨	١,٦١٩	٢,٦٥٠	
٤٢	قطع غيار وأجزاء سلع رأسمالية	٩٦٣	٦٩٢	١,٠٥٩	١,٤٩٦	٩٤٦	٩٦٣	٨٢٥	
٥١	سيارات الركوب	٥٨	٥٣	٧٥	٨٠٦	٣٤٦	٤١٥	٢٥٠	
٥٢	سيارات اخرى	٦,٠٢٨	٣,٥٤٢	٤,١٣٢	٨١٣	٩٥٦	٩٧٥	١,٥٠٠	
٥٣	قطع غيار وأجزاء لوسائل النقل	٩٠٧	١,٢٤٢	١,٦٩٦	١,٠٢٦	٩٠٤	١,٧٧٠	١,١١٩	
٦١	سلع إستهلاكية معمرة	٢٠,١٠٣	٥,٠٣٦	١٥,٨٦٥	٣,١٨٣	٣,٥٢١	٤,٧٢٠	٣,٥٣٨	
٦٢	سلع إستهلاكية نصف معمرة	٦,٩٨٥	٨,٢٥٣	١٢,٣٠٢	١٠,٣٠٧	٨,٤٧٦	٨,٤٩٤	٨,١٢٥	
٦٣	سلع إستهلاكية غير معمرة	٦,٠٧٥	٦,٨٥١	١٠,٩٤٣	٥,٦١٣	٥,٥٨٧	٨,٥٣٠	٧,٦١٩	
٧	أخرى	٨٩	١١٨	١٩٦	١,١٧٣	٢٤٧	٤٢	١٠٨	

المصدر: وزارة المالية - مصلحة الجمارك.

() معدل النمو عن الفترة المقابلة في العام السابق.

* بيان مبدئي، أرقام معدلة.

جدول (٤٥): بيانات التجارة الخارجية - الواردات
طبقاً للتصنيف الإقتصادي للأمم المتحدة (BEC)

(مليون جنيه)

البند	٢٠١١/٢٠١٠	٢٠١٢/٢٠١١	٢٠١٣/٢٠١٢	٢٠١٤/٢٠١٣	٢٠١٥/٢٠١٤	يوليو - فبراير ٢٠١٥/٢٠١٤	يوليو - فبراير ٢٠١٤/٢٠١٣
إجمالي الواردات	٣٢٧,٠٢٦	٣٦٢,٨٨٩	٤٢٧,٩٩٣	٤٤٦,١٨٧	٤٥٥,٧٧٦	٢٩٤,٨٤٢	٣٧٦,٥١٦
	(٣٦.٩)	(١١.٠)	(١٧.٩)	(٤.٣)	(٢.١)		(٢٧.٧)
١١١ سلع غذائية أولية (للصناعة)	٢٤,٦٢٨	٢٩,٢٨٦	٣١,٦٧٩	٢٤,٩٧٨	٢٦,٥٥٥	١٧,٦٧٢	١٨,٦٣٢
١١٢ سلع غذائية أولية (للإستهلاك)	٦,٦٠٠	٩,٠١٠	١٠,٣٣١	١١,٣٨٨	١١,٦١١	٧,٥٢٥	٩,٢٧٥
١٢١ سلع غذائية مصنعة (للصناعة)	١٢,٥٩٩	٢٦,٤٢٥	١٢,٤١١	٧,٥٤٩	١٠,٠٧١	٥,٩٠٩	٩,٣٧٧
١٢٢ سلع غذائية مصنعة (للإستهلاك)	١٥,٣١٠	١٩,٤٢٣	١٨,٧٥٩	١٥,٦٨١	٢٤,٣٢٠	١٣,٧٣٦	٢٠,٠٣٢
٢١ مستلزمات صناعية أولية	٢٨,٩٩٢	٣٣,٨٨٣	٣١,٦٤٧	٢٦,٥٥٢	٢٥,٨٩٥	١٧,٦١١	١٧,٦٥٠
٢٢ مستلزمات صناعية مصنعة	١٠٧,٤٧١	١٢٥,٢٥٦	١٣٨,٥٥٥	١٣٥,٦٩٩	١٥٣,٧٩٩	٩٥,٨٨٩	١١٣,٧٥٤
٣١ وقود وزيوت (خام)	٣,٦٧٠	٧,٢٠٥	٢٣,٢١٤	٤٨,٧٣١	١٨,٠٠٢	١٧,٧٥٧	١٠,٦١٩
٣٢ وقود مصنع و زيوت اخرى	١٦,٢٧٨	١٩,١٢١	٣١,٩٩٥	٤٢,٠٨٣	٢٧,٣٠٨	٢١,٤٣٧	٤٦,٥٧٢
٤١ سلع رأسمالية عدا معدات النقل	٤٠,١٦٥	٢٧,٠٥١	٤٢,٥٢٧	٤٥,٨٤٥	٥٠,٣١٦	٣١,٧٩٥	٣٧,٩٥٤
٤٢ قطع غيار وأجزاء سلع رأسمالية	١٧,٠٨٧	١٦,٢٠٩	٢٠,٤٠٣	٢٢,١٧٩	٢٤,٣٣٢	١٥,١٨٨	١٧,٠٣٧
٥١ سيارات الركوب	٧,٥٧٣	٧,٣١٦	٩,٠٩٨	٧,٤٠٨	١٦,٧٩٤	٩,١٥٧	١٦,٨٧٧
٥٢ سيارات اخرى	٩,٠٥٥	٧,٠٤٧	٨,٤٨٠	٧,٠٨٣	٩,٩٩١	٥,٦٥٥	١٢,٤٥٣
٥٣ قطع غيار وأجزاء لوسائل النقل	١٣,٦٤٥	١٣,٣٢٣	١٦,٧٨٤	١٦,٣٢٠	١٧,٥٨٦	١١,٦٩٩	١٣,٦١٩
٦١ سلع إستهلاكية معمرة	٤,٦٢١	٤,٠٠١	٦,٠٩١	٦,٥٣٨	٦,٧٦١	٤,٣٥٧	٥,٠٧٦
٦٢ سلع إستهلاكية نصف معمرة	٧,٠٩٤	٥,٩٤٤	٨,٦٠٤	٧,٥٦٢	١٠,٩١٦	٥,٩٩٦	١٠,٢٦٠
٦٣ سلع إستهلاكية غير معمرة	١٢,٠٥٧	١٢,٢٥٦	١٧,٣٤٢	٢٠,٥٢٥	٢٠,٩٤٧	١٣,١٣٨	١٦,٧٥٤
٧ أخرى	١٨٢	١٣٣	٧٥	٦٨	٥٧١	٣٢١	٥٧٤

المصدر: وزارة المالية - مصلحة الجمارك.

() معدل النمو عن الفترة المقابلة في العام السابق.

* بيان مبدئي، أرقام معدلة.

جدول (٤٦): حصيلة الصادرات البترولية

(مليون دولار)

يوليو - ديسمبر *٢٠١٦/٢٠١٥	# ٢٠١٥/٢٠١٤	# ٢٠١٤/٢٠١٣	٢٠١٣/٢٠١٢	٢٠١٢/٢٠١١	٢٠١١/٢٠١٠	
٣,١٢٧	٨,٨٩٢	١٢,٣٥٦	١٣,٠٢٣	١١,٢٢٥	١٢,١٣٦	إجمالي الصادرات البترولية
٢,٠١٣	٦,١٥٨	٧,٧١٥	٧,٣٠٣	٥,٢١١	٥,٦٦٢	البترول الخام
١,١١٤	٢,٧٣٤	٤,٦٤١	٥,٧٢٠	٦,٠١٤	٦,٤٧٤	منتجات بترولية

المصدر: البنك المركزى المصرى

أرقام معدلة.

* بيان مبدئى.

جدول (٤٧): أهم مؤشرات قطاع السياحة

يوليو-يناير *٢٠١٦/٢٠١٥	*٢٠١٥/٢٠١٤	٢٠١٤/٢٠١٣	٢٠١٣/٢٠١٢	٢٠١٢/٢٠١١	٢٠١١/٢٠١٠	
٤,٩٠١	١٠,٢٤٢	٧,٩٦٧	١٢,٢١٣	١٠,٩٥٢	١١,٩٣١	عدد السياح الوافدين (بالآلاف سائح)
٤٠,٨٣٣	٩٩,٢٥٦	٧٢,٩١٩	١٤٢,٤٣٢	١٣١,٧٦٨	١٢٤,٥٧١	عدد الليالى السياحية (بالآلاف ليلة)
٨.٣	٩.٧	٩.٢	١١.٧	١٢.٠	١٠.٤	متوسط عدد الليالى السياحية (للسائح)
٢,٧٠٧ ^{١/}	٧,٣٧٠	٥,٠٧٣	٩,٧٥٢	٩,٤١٩	١٠,٥٨٩	الدخل من السياحة (مليون دولار)
٦٦	٧٤	٧٠	٦٨	٧١	٨٥	الدخل من السياحة موزعاً على عدد الليالى السياحية (دولار لكل ليلة)

المصدر: وزارة السياحة.

* بيان مبدئى.

١/ يعكس الفترة يوليو - ديسمبر ٢٠١٥/٢٠١٦.

جدول (٤٨): حركة الملاحة فى قناة السويس

يوليو-فبراير *٢٠١٦/٢٠١٥	٢٠١٥/٢٠١٤	٢٠١٤/٢٠١٣	٢٠١٣/٢٠١٢	٢٠١٢/٢٠١١	٢٠١١/٢٠١٠	
١١,٦٥١	١٧,٥٤٤	١٦,٧٤٤	١٦,٦٦٤	١٧,٦٦٤	١٨,٠٥٠	إجمالي عدد السفن ^{١/}
٦٦٩	٩٩٢	٩٣١	٩١٢	٩٣٩	٨٩٧	صافى حمولة السفن العابرة (مليون طن)
٢,٦٤٧ ^{٢/}	٥,٣٦٢	٥,٣٦٩	٥,٠٣٢	٥,٢٠٨	٥,٠٥٣	إجمالي الحصيلة (مليون دولار)

المصدر: البنك المركزى المصرى وهينة قناة السويس.

* مبدئى .

١/ تشمل حاويات البترول والسفن الأخرى.

٢/ يعكس الفترة يوليو - ديسمبر ٢٠١٥/٢٠١٦.

جدول (٤٩): الصادرات حسب التوزيع الجغرافى

(مليون دولار)

يوليو - ديسمبر *٢٠١٦/٢٠١٥	# ٢٠١٥/٢٠١٤	# ٢٠١٤/٢٠١٣	٢٠١٣/٢٠١٢	٢٠١٢/٢٠١١	٢٠١١/٢٠١٠	
٩,١٣٠	٢٢,٢٤٥	٢٦,٠٢٣	٢٦,٩٨٨	٢٥,٠٧٢	٢٦,٩٩٣	جملة الصادرات
٣,٠٨٦	٧,٤٧٤	١٠,٠٦٩	٨,٩٠٤	٩,٠٧١	١١,٤٣٧	الإتحاد الأوروبي
٥٣٥.٣	١,٣٠١	١,٣٧١	١,٧٥٦	١,٤١٩	١,٧٠٥	الدول الأوروبية الأخرى
٧١٨	٢,١٨٦	٢,٥١١	٣,٧٥٨	٣,٤٣١	٣,٦٠٠	الولايات المتحدة الأمريكية
٢,٦٥٨	٥,٥١٤	٥,٤٧٢	٥,١٦١	٥,٣٢٤	٤,٨٦٥	الدول العربية
٩٢٦	٣,١١٠	٣,٤٦٧	٤,٩١٣	٤,٦٢٠	٤,٠٢٦	الدول الآسيوية (غير العربية)
٢٦١	٤٩٨	٤٨٥	٤٤٠	٤٩٩	٥٤٣	الدول الأفريقية (غير العربية)
١٠	٢٦	١٦	٢٢	٢٢	١٥	استراليا
٨٢٢	١,٦٢٥	٢,٤٤٧	١,٨٨٤	٥٧٨	٦١٠	دول ومناطق أخرى

المصدر: البنك المركزى المصرى.

أرقام معدلة.

* بيان مبدئى.