

# القسم الثامن

## معاملات القطاع الخارجى

ميزان المدفوعات - ميزان المعاملات الجارية (بيان سنوى)-----	٦٥	جدول (٣٨)
ميزان المدفوعات - ميزان المعاملات الرأسمالية (بيان سنوى)-----	٦٦	جدول (٣٩)
ميزان المدفوعات - ميزان المعاملات الجارية (بيان ربع سنوى)-----	٦٧	جدول (٤٠)
ميزان المدفوعات - ميزان المعاملات الرأسمالية (بيان ربع سنوى)-----	٦٨	جدول (٤١)
مؤشرات قياس أداء معاملات القطاع الخارجى-----	٦٩	جدول (٤٢)
بيانات التجارة الخارجية : الميزان التجارى طبقاً للتصنيف الوظيفى للأمم المتحدة-----	٧٠	جدول (٤٣)
بيانات التجارة الخارجية : الصادرات طبقاً للتصنيف الوظيفى للأمم المتحدة-----	٧١	جدول (٤٤)
بيانات التجارة الخارجية : الواردات طبقاً للتصنيف الوظيفى للأمم المتحدة-----	٧٢	جدول (٤٥)
حصيلة الصادرات البترولية-----	٧٣	جدول (٤٦)
أهم مؤشرات قطاع السياحة-----	٧٣	جدول (٤٧)
حركة الملاحة فى قناة السويس-----	٧٣	جدول (٤٨)
الصادرات حسب التوزيع الجغرافى-----	٧٣	جدول (٤٩)

جدول (٣٨): ميزان المدفوعات - ميزان المعاملات الجارية  
بيان سنوى

(مليون دولار)		٢٠١٥/٢٠١٤	٢٠١٤/٢٠١٣	٢٠١٣/٢٠١٢	٢٠١٢/٢٠١١	٢٠١١/٢٠١٠	
يوليو-مارس ٢٠١٦/٢٠١٥ *	يوليو-مارس ٢٠١٥/٢٠١٤						
٢٩,٣٢١-	٢٩,٥٤٦-	٣٩,٠٦٠-	٣٤,١٥٩-	٣٠,٦٩٥-	٣٤,١٣٩-	٢٧,١٠٣-	الميزان التجارى <sup>١/</sup>
١٣,٤٠٦	١٧,٠٩٧	٢٢,٢٤٥	٢٦,٠٢٣	٢٦,٩٨٨	٢٥,٠٧٢	٢٦,٩٩٣	الصادرات
٤,٢١١	٦,٩٣٨	٨,٨٩٢	١٢,٣٥٦	١٣,٠٢٣	١١,٢٢٥	١٢,١٣٦	بترولى
٩,١٩٥	١٠,١٥٩	١٣,٣٥٣	١٣,٦٦٧	١٣,٩٦٥	١٣,٨٤٧	١٤,٨٥٧	غير بترولى
٤٢,٧٢٧-	٤٦,٦٤٣-	٦١,٣٠٦-	٦٠,١٨٢-	٥٧,٦٨٣-	٥٩,٢١١-	٥٤,٠٩٦-	الواردات
٧,٠٧٢-	٩,٢٣٩-	١٢,٣٦٦-	١٣,٢٤٧-	١٢,١٢٤-	١١,٧٧٥-	٩,٢٦٢-	بترولى
٣٥,٦٥٥-	٣٧,٤٠٤-	٤٨,٩٣٩-	٤٦,٩٣٥-	٤٥,٥٥٩-	٤٧,٤٣٦-	٤٤,٨٣٤-	غير بترولى
٢,٤٠٨	٤,٢٥٢	٥,٠٤٢	١,٠١٢	٥,٠٣٩	٥,٥٨٥	٧,٨٧٨	الخدمات (صافى)
١٢,٧٨٨	١٦,٨٤٢	٢٢,٠٢٥	١٧,٦٣١	٢٢,٢٢٤	٢٠,٨٧٢	٢١,٨٧٣	المتحصلات
٧,٢٥٣	٧,٣٧٨	٩,٨٥٠	٩,٤٦٦	٩,١٨٨	٨,٥٨٥	٨,٠٦٩	النقل
٣,٨٧٨	٤,٠٨١	٥,٣٦٢	٥,٣٦٩	٥,٠٣٢	٥,٢٠٨	٥,٠٥٣	ومنه: قناة السويس
٣,٢٥٧	٥,٤٧٠	٧,٣٧٠	٥,٠٧٣	٩,٧٥٢	٩,٤١٩	١٠,٥٨٩	السياحة والسفر
٢٧٣	١٥٠	٢١٣	١٩٤	١٩٨	٢٤٦	٤١٩	دخل الاستثمار
٢٧٩	١,٢٤٢	١,٣٨٢	٦٥٤	٤٣٨	٢٧٦	١١٨	خدمات حكومية
١,٧٢٦	٢,٦٠٢	٣,٢١٠	٢,٢٤٤	٢,٦٥٠	٢,٣٤٦	٢,٦٧٩	متحصلات أخرى
١٠,٣٨٠	١٢,٥٩٠	١٦,٩٨٣	١٦,٦٢٠	١٧,١٨٥	١٥,٢٨٨	١٣,٩٩٥	المدفوعات
١,٠١٦	١,١٦١	١,٥٣٥	١,٧١٧	١,٦٥٩	١,٣٧٥	١,٣٨٥	النقل
٢,٩١٤	٢,٤٧٣	٣,٣٣٨	٣,٠٤٥	٢,٩٢٩	٢,٤٩٨	٢,١١٣	السياحة والسفر
٣,٣٨٥	٤,٧٤٠	٥,٩١٤	٧,٤٥٧	٧,٦٠٤	٦,٧٢٦	٦,٤٦٨	مدفوعات عن الاستثمار
٥٢٢	٥٢٨	٦٤٤	٦٥٣	٧٥٥	٥٣٥	٥٥٤	ومنه: فوائد مدفوعة
٤٥٠	٥٣٧	٨٥٤	١,٠٧٤	١,٢٤٤	١,١٥٢	١,١٠٦	المدفوعات الحكومية
٢,٦١٥	٣,٦٨٠	٥,٣٤٢	٣,٣٢٧	٣,٧٥٠	٣,٥٣٨	٢,٩٢٢	مدفوعات أخرى
٢٦,٩١٣-	٢٥,٢٩٤-	٣٤,٠١٨-	٣٣,١٤٨-	٢٥,٦٥٥-	٢٨,٥٥٤-	١٩,٢٢٥-	السلع والخدمات (صافى)
١٢,٤٤٣	١٦,٩٤٩	٢١,٨٧٦	٣٠,٣٦٨	١٩,٢٦٥	١٨,٤٠٨	١٣,١٣٧	التحويلات (صافى)
٦١	٢,٦١٢	٢,٦٧٠	١١,٩٢٠	٨٣٦	٦٣٢	٧٥٣	التحويلات الرسمية (صافى)
١٢,٣٨٢	١٤,٣٣٧	١٩,٢٠٥	١٨,٤٤٨	١٨,٤٢٩	١٧,٧٧٦	١٢,٣٨٤	التحويلات الخاصة (صافى)
١٤,٤٧٠-	٨,٣٤٥-	١٢,١٤٣-	٢,٧٨٠-	٦,٣٩٠-	١٠,١٤٦-	٦,٠٨٨-	الميزان الجارى

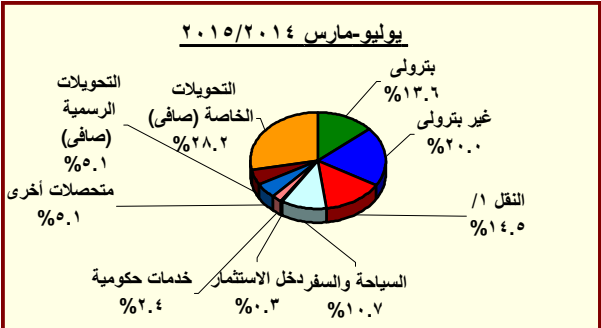
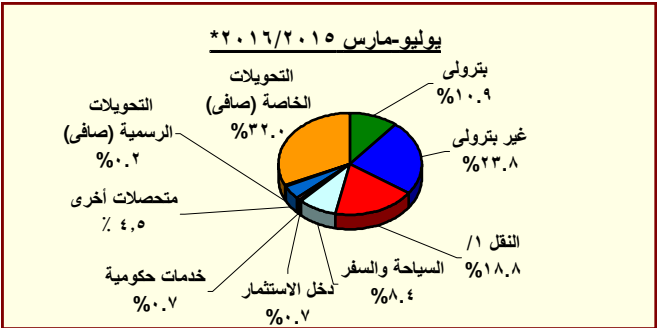
المصدر: البنك المركزى المصرى.

\* مبدئى.

١/ يتضمن صادرات و واردات المناطق الحرة.

ملحوظة: بيانات التجارة فى هذا الجدول تم تجميعها من مصادر الجهاز المصرفى طبقاً للتدفقات النقدية. و قد تختلف هذه البيانات عن البيانات المجمعة لدى الجهاز المركزى للتعبئة العامة والإحصاء والمبنية على أساس التدفقات السلعية وفقاً لسجلات مصلحة الجمارك .

شكل (٢٣): توزيع متحصلات ميزان المعاملات الجارية



المصدر: البنك المركزى المصرى.

\* مبدئى.

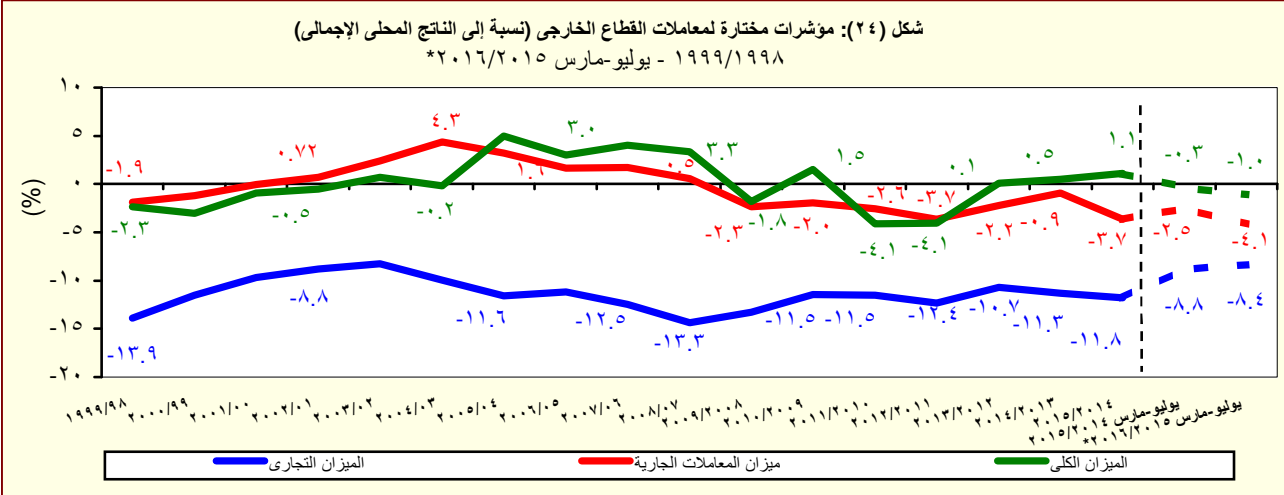
١/ يتضمن متحصلات قناة السويس.

جدول (٣٩): ميزان المدفوعات (تابع) - ميزان المعاملات الرأسمالية  
بيان سنوى

(مليون دولار)

يوليو-مارس ٢٠١٦/٢٠١٥ *	يوليو-مارس ٢٠١٥/٢٠١٤	٢٠١٥/٢٠١٤	٢٠١٤/٢٠١٣	٢٠١٣/٢٠١٢	٢٠١٢/٢٠١١	٢٠١١/٢٠١٠	
١٣,٩٠٧	٦,٦٤٩	١٧,٩٢٩	٥,١٩٠	٩,٧٧٣	١,٠٢٣	٤,١٩٩-	ميزان المعاملات الرأسمالية
١٣١-	٧٦-	١٢٣-	١٩٤	٨٧-	٩٦-	٣٢-	الحساب الرأسمالى
١٤,٠٣٨	٦,٧٢٥	١٨,٠٥٢	٤,٩٩٥	٩,٨٦٠	١,١١٩	٤,١٦٦-	الحساب المالى
١١٤-	١٥٥-	٢٢٣-	٣٢٧-	١٨٤-	٢٤٩-	٩٥٨-	تدفقات الاستثمار فى الخارج
٥,٨٤٥	٥,١١٥	٦,٣٨٠	٤,١٧٨	٣,٧٥٣	٣,٩٨٢	٢,١٨٩	تدفقات الاستثمارات المباشرة فى مصر (صافى)
١٤٩	٥٠-	٤٧	٦٦	٢٢	١٤٩-	١١٨-	استثمارات محفظة الأوراق المالية للخارج
١,٥٠١-	٢,٠٦٦-	٦٣٩-	١,٢٣٧	١,٤٧٧	٥,٠٢٥-	٢,٥٥١-	صافى تدفقات محفظة الأوراق المالية فى مصر
١,٤٢٤-	٢,٥١٠-	١,١٤٨-	٩٢٧	٢,٢٥٨	٨٠	٢١١	ومنها السندات
٩,٦٥٩	٣,٨٨١	١٢,٤٨٧	١٥٩-	٤,٧٩٠	٢,٥٦٠	٢,٧٢٨-	صافى الاستثمارات الأخرى
٤,٨٥٣	٢,٦١٥	٥,٠٣٦	٢٠٧	١,١٧٤	٢٤٦	١,٥٠١	صافى الاقتراض
٣٩٧-	٥٦٧-	٤٨٣-	٩٥٦-	٧٥٠	٣١٠-	٨٢٩-	القروض المتوسطة وطويلة الأجل
١,٧٤٩	١,٤٢٩	١,٧٥٤	١,١٥٣	٢,٧١٠	١,٦٣٧	١,١٤٨	المستخدم
٢,١٤٦-	١,٩٩٧-	٢,٢٣٦-	٢,١١٠-	١,٩٥٩-	١,٩٤٧-	١,٩٧٧-	السداد
٤٨٢	١٦٥	٢٥٨	٥٦-	١٨-	٧-	٦٣-	تسهيلات موردين ومشتريين متوسطة الأجل
٥١٢	٢٠٢	٣١٣	٨	٤٣	٧٨	٧٣	المستخدم
٣٠-	٣٧-	٥٥-	٦٤-	٦٢-	٨٥-	١٣٦-	السداد
٤,٧٦٨	٣,٠١٧	٥,٢٦١	١,٢٢٠	٤٤٢	٥٦٣	٢,٣٩٣	صافى تسهيلات موردين ومشتريين قصيرة الأجل
٤,٤٥٩-	٨٦٥-	١,٢٢١-	٢,٢٧٨-	٢,١١٦-	١,١٦٣	٣,٤٢٧-	أصول أخرى
١٥-	٢٦	٢٨-	٤٥-	١٠-	٢٨	٦٤-	البنك المركزى المصرى
١,٢٩٦	٤,٦٣٢	٤,٧٧٤	٦٦٢	٢,٠٦١	٤,٣٦٦	١,٦٠٩-	البنوك الأخرى
٥,٧٤١-	٥,٥٢٣-	٥,٩٦٧-	٢,٨٩٥-	٤,١٦٧-	٣,٢٣٠-	١,٧٥٤-	أخرى
٩,٢٦٥	٢,١٣٢	٨,٦٧١	١,٩١٢	٥,٧٣٢	١,١٥١	٨٠٢-	خصوم أخرى
٤,٤٤٤	٥٢٦-	٥,٤٧٤	١,٩٠٤	٦,٤٥٣	١,١٦٩	٤٤-	البنك المركزى المصرى
٤,٨٢٠	٢,٦٥٧	٣,١٩٧	٨	٧٢١-	١٨-	٧٥٨-	البنوك الأخرى
٣,٠٧٨-	٦٥٠	٢,٠٦١-	٩٣١-	٣,١٤٦-	٢,١٥٥-	٥٣٣	السهم والخطأ (صافى)
٣,٦٤٠-	١,٠٤٦-	٣,٧٢٥	١,٤٧٩	٢٣٧	١١,٢٧٨-	٩,٧٥٤-	الميزان الكلى

المصدر: البنك المركزى المصرى.  
\* مبدئى.



المصدر: البنك المركزى المصرى.  
\* مبدئى.

جدول (٤٠): ميزان المدفوعات - ميزان المعاملات الجارية  
بيان ربع سنوى

(مليون دولار)

	٢٠١٥/٢٠١٤				٢٠١٤/٢٠١٣			
	الربع الاول	الربع الثانى	الربع الثالث	الربع الرابع	الربع الاول	الربع الثانى	الربع الثالث	الربع الرابع
الميزان التجارى <sup>١/</sup>	٩,٦٦٢-	٩,٩٢٤-	١٠,٤٦٣-	٩,١٥٩-	٩,٥١٤-	٩,٩٠١-	٩,٥٦٢-	٩,٨٥٩-
الصادرات	٦,٥٢١	٦,٤١٤	٥,٩٣٠	٤,٧٥٢	٥,١٤٨	٤,٧٣١	٤,٣٩٩	٤,٢٧٦
بترولى	٢,٩٢٥	٢,٨٥٨	٢,٥١٠	١,٥٦٩	١,٩٥٤	١,٦٦٢	١,٤٦٥	١,٠٨٤
غير بترولى	٣,٥٩٦	٣,٥٥٦	٣,٤٢٠	٣,١٨٣	٣,١٩٤	٣,٠٦٩	٢,٩٣٤	٣,١٩١
الواردات	١٦,١٨٣-	١٦,٣٣٩-	١٦,٣٩٣-	١٣,٩١١-	١٤,٦٦٣-	١٤,٦٣٢-	١٣,٩٦١-	١٤,١٣٤-
بترولى	٣,٩٢٧-	٤,٠٠٤-	٣,٠١٢-	٢,٢٢٣-	٣,١٢٨-	٢,٨١٠-	٢,٦٢١-	١,٦٤٢-
غير بترولى	١٢,٢٥٦-	١٢,٣٣٥-	١٣,٣٨١-	١١,٦٨٨-	١١,٥٣٥-	١١,٨٢٢-	١١,٣٤٠-	١٢,٤٩٢-
الخدمات (صافى)	٦٢٤	٢,١٧٩	١,٩١٤	١٥٩	٧٩٠	١,٦٨٧	٥٤٤	١٧٨
المتحصلات	٤,٨٠٧	٦,٤٤٩	٦,٠٠٨	٤,٣٨٥	٥,١٨٣	٥,١٤٣	٤,١٣٢	٣,٥١٤
النقل	٢,٤٤١	٢,٦٧٧	٢,٤٥٦	٢,٢٤٦	٢,٤٧٢	٢,٦٤١	٢,٣٦٩	٢,٢٤٣
ومنه : قناة السويس	١,٣٦٨	١,٤٧٥	١,٣٨٣	١,٢٢٤	١,٢٨٠	١,٣٦٦	١,٢٨٠	١,٢٣١
السياحة والسفر	١,٦٢٤	٢,٠٩٢	١,٩٢٠	١,٤٥٨	١,٩٠٠	١,٧٢٦	٩٨١	٥٥١
دخل الاستثمار	٥٨	٤٤	٥٦	٥٠	٦٣	١٠١	٨٩	٨٣
خدمات حكومية	١٥٨	٥٨٣	٥٥٧	١٠٢	١٤٠	١٢٣	٨١	٧٤
متحصلات أخرى	٥٢٧	١,٠٥٣	١,٠٢٠	٥٢٩	٦٠٧	٥٥٢	٦١٢	٥٦٣
المدفوعات	٤,١٨٣	٤,٢٧٠	٤,٠٩٤	٤,٢٢٦	٤,٣٩٣	٣,٤٥٦	٣,٥٨٨	٣,٣٣٦
النقل	٤٧٤	٣٩٦	٤١٣	٣٥١	٣٧٥	٣٨٢	٣٤١	٢٩٤
السياحة والسفر	٧٧٨	٨٢٧	٧٩١	٨٥٤	٨٦٦	٧٩٢	٩٣١	١,١٩٢
مدفوعات عن الاستثمار	١,٨٦٤	١,٨٣٠	١,٣٩٤	١,٥١٧	١,١٧٣	١,٢٤٩	١,٣٦٧	٧٦٩
ومنه : فوائد مدفوء	١٣٩	٢١٢	١٥٨	١٥٩	١١٥	١٨٥	١٩٥	١٤٢
المدفوعات الحكومية	١٨٤	٢٠٢	١٦٢	١٧٣	٣١٨	١٨٤	١٢٢	١٤٥
مدفوعات أخرى	٨٨٣	١,٠١٥	١,٣٣٤	١,٣٣١	١,٦٦٢	٨٥١	٨٢٧	٩٣٧
السلع والخدمات (صافى)	٩,٠٣٩-	٧,٧٤٦-	٨,٥٤٩-	٩,٠٠٠-	٨,٧٢٤-	٨,٢١٤-	٩,٠١٨-	٩,٦٨١-
التحويلات (صافى)	٧,٢٣٤	٦,١٨٩	٥,٧٩٧	٤,٩٦٣	٤,٩٢٧	٤,٣١٩	٣,٩٩٣	٤,١٣١
التحويلات الرسمية (صافى)	١,٨٩٥	١,٤٧٥	١,١٣١	٦	٥٨	٢٢	١٠	٢٩
التحويلات الخاصة (صافى)	٥,٣٣٩	٤,٧١٤	٤,٦٦٦	٤,٩٥٧	٤,٨٦٩	٤,٢٩٧	٣,٩٨٢	٤,١٠٣
الميزان الجارى	١,٨٠٥-	١,٥٥٧-	٢,٧٥٢-	٤,٠٣٧-	٣,٧٩٧-	٣,٨٩٥-	٥,٠٢٥-	٥,٥٤٩-

المصدر: البنك المركزى المصرى.  
\* مبدئى.

١ / يتضمن صادرات و واردات المناطق الحرة.

ملحوظة : بيانات التجارة فى هذا الجدول تم تجميعها من مصادر الجهاز المصرفى طبقاً للتدفقات النقدية. وقد تختلف هذه البيانات عن البيانات المجمعة لدى الجهاز المركزى للتعبئة العامة والإحصاء والمبنية على أساس التدفقات السلعية وفقاً لسجلات مصلحة الجمارك .

جدول (٤١): ميزان المدفوعات (تابع) - ميزان المعاملات الرأسمالية  
بيان ربع سنوى

(مليون دولار)

	٢٠١٦/٢٠١٥ *			٢٠١٥/٢٠١٤			٢٠١٤/٢٠١٣	
	الربع الثالث	الربع الثانى	الربع الاول	الربع الرابع	الربع الثالث	الربع الثانى	الربع الاول	
ميزان المعاملات الرأسمالية	٤,٦٦٢	٧,٧٧٦	١,٤٦٩	١١,٢٨٠	٥,٨٧٧	٣٧١	٤٠١	١,٦٧٨
الحساب الرأسمالى	-٥٣	-٤١	-٣٦	-٤٧	-٢٣	-٣١	-٢٢	-٤٠
الحساب المالى	٤,٧١٦	٧,٨١٧	١,٥٠٥	١١,٣٢٧	٥,٩٠٠	٤٠٢	٤٢٣	١,٧١٨
تدفقات الاستثمار فى الخارج	-٤٨	-٢٥	-٤٠	-٦٨	-٤٨	-٥٥	-٥٣	-٨٧
تدفقات الاستثمارات المباشرة فى مصر (صافى)	٢,٧٧٣	١,٧١٩	١,٣٥٤	١,٢٦٥	٢,٥٤٧	١,٢٤٦	١,٣٢١	١,٠٠٩
استثمارات محفظة الأوراق المالية للخارج	٤٦	٦٨	٣٥	٩٧	١	-١٧	-٣٣	٦
صافى تدفقات محفظة الأوراق المالية فى مصر	٨٥	-١٨٠	-١,٤٠٦	١,٤٢٧	٣٠	-٢,٤١١	٣١٦	٤٢
و منها السندات	٣	-٣٥	-١,٣٩٢	١,٣٦٢	-٩	-٢,٥١٤	١٤	-١٥
صافى الاستثمارات الأخرى	١,٨٦٠	٦,٢٣٧	١,٥٦٢	٨,٦٠٦	٣,٣٧٠	١,٦٣٩	-١,١٢٨	٧٤٨
صافى الاقتراض	١,٣٨٧	٢,٧٥٩	٧٠٧	٢,٤٢٢	٤٧٤	١,٥٨٢	٥٥٩	١,١٣٥
القروض المتوسطة وطويلة الأجل	١٤٦	١٣٦	-٦٧٩	٨٥	-٣٦٧	١٦٢	-٣٦٢	-٧٨
المستخدم	١,٠٤٧	٥٠٣	٢٠٠	٣٢٤	٤٨٤	٤٠٠	٥٤٥	١٥٣
السداد	-٩٠١	-٣٦٧	-٨٧٨	-٢٣٩	-٨٥٢	-٢٣٨	-٩٠٧	-٢٣١
تسهيلات موردين ومشتريين متوسطة الأجل	٤٦٢	١٤	٦	٩٣	١٠	١٦٤	-٩	-٢١
المستخدم	٤٦٨	٣٠	١٣	١١١	١٨	١٨٤	١	٢
السداد	-٧	-١٦	-٧	-١٨	-٨	-٢٠	-٩	-٢٣
صافى تسهيلات موردين ومشتريين قصيرة الأجل	٧٨٠	٢,٦٠٩	١,٣٧٩	٢,٢٤٤	٨٣١	١,٢٥٦	٩٣٠	١,٢٣٥
أصول أخرى	-٤,٩٤٢	٢٩٨	١٨٥	-٣٥٥	١,٣٠٥	-٩٤	-٢,٠٧٦	-١١١
البنك المركزى المصرى	-٢٤	٦	٤	-٥٤	-١٧	١٩	٢٥	-٢٢
البنوك الأخرى	-٢٨٥	٧٠٩	٨٧٢	١٤٣	١,٥٢٠	٣,٠٥٣	٥٩	٧٠٣
أخرى	-٤,٦٣٣	-٤١٧	-٦٩٠	-٤٤٤	-١٩٨	-٣,١٦٦	-٢,١٦٠	-٧٩٢
خصوم أخرى	٥,٤١٥	٣,١٧٩	٦٧٠	٦,٥٤٠	١,٥٩٢	١٥٢	٣٨٨	-٢٧٦
البنك المركزى المصرى	٢,٩٥٧	١,٤٨٧	١	٦,٠٠٠	٠	-٥٢٧	١	-٥٢
البنوك الأخرى	٢,٤٥٩	١,٦٩٣	٦٦٩	٥٤٠	١,٥٩٢	٦٧٨	٣٨٧	-٢٢٤
السهو والخطأ (صافى)	٦٥٢	-٢,٤٩٩	-١,٢٣٠	-٢,٧١٢	-١,٨٧٠	٩٥٤	١,٥٦٦	-٦١١
الميزان الكلى	-٢٣٥	٢٥٢	-٣,٦٥٧	٤,٧٧١	-٢٩	-١,٤٢٧	٤١٠	-٧٣٩

المصدر: البنك المركزى المصرى.  
\* مبدئى.

جدول (٤٢): مؤشرات قياس أداء معاملات القطاع الخارجى

يوليو-مارس ٢٠١٦/٢٠١٥	يوليو-مارس ٢٠١٥/٢٠١٤	٢٠١٥/٢٠١٤	٢٠١٤/٢٠١٣	٢٠١٣/٢٠١٢	٢٠١٢/٢٠١١	٢٠١١/٢٠١٠
<b>(مليون دولار)</b>						
٣٨,٦٣٧	٥٠,٨٨٨	٦٦,١٤٦	٧٤,٠٢٢	٦٨,٤٧٧	٦٤,٣٥٢	٦٢,٠٠٢
(٢٤,١)-	(٨,٣)-	(١٠,٦)-	(٨,١)	(٦,٤)	(٣,٨)	(٧,١)
٣٨,٥٧٦	٤٨,٢٧٥	٦٣,٤٧٥	٦٢,١٠٢	٦٧,٦٤٢	٦٣,٧٢٠	٦١,٢٥٠
(٢٠,١)-	(٦,١)	(٢,٢)	(٨,٢)-	(٦,٢)	(٤,٠)	(٧,٦)
٥٣,١٠٧	٥٩,٢٣٣	٧٨,٢٨٨	٧٦,٨٠٢	٧٤,٨٦٨	٧٤,٤٩٨	٦٨,٠٩٠
(١٠,٣)-	(٤,١)	(١,٩)	(٢,٦)	(٠,٥)	(٩,٤)	(٩,٤)
<b>(نسبة مئوية، إلا إذا ذكر خلاف ذلك)</b>						
المتحصلات الجارية / المدفوعات الجارية						
٧٢,٦	٨١,٥	٨١,١	٨٠,٩	٩٠,٣	٨٥,٥	٩٠,٠
٧٢,٨	٨٥,٩	٨٤,٥	٩٦,٤	٩١,٥	٨٦,٤	٩١,١
٣١,٤	٣٦,٧	٣٦,٣	٤٣,٢	٤٦,٨	٤٢,٣	٤٩,٩
٣٤,٨	٣٥,٤	٣٥,٠	٤١,٩	٣٩,٩	٣٩,٣	٤٤,١
٢٣,٨	٢١,٠	٢١,٠	٢٢,٠	٢٠,٦	٢١,٧	٢٤,٣
٨٠,٥	٧٨,٧	٧٨,٣	٧٨,٤	٧٧,٠	٧٩,٥	٧٩,٤
٣,٥	٣,٠	٣,٩	٣,٣	٣,١	٣,١	٥,٩
١٢٣,٢	١٣٣,٨	١٢٩,٧	١٠٦,١	١٢٩,٣	١٣٦,٥	١٥٦,٣
٨,٤	١١,٣	١١,٦	٨,٢	١٤,٤	١٤,٨	١٧,٣
٢٥,٥	٣٢,٥	٣٣,٥	٢٨,٨	٤٣,٩	٤٥,١	٤٨,٤
٧,٠	٥,٠	٤,٤	٣,٨	٤,١	٤,٠	٤,٣
٢,٦	٣,٠	٤,٠	٤,٥	٤,٩	٥,٠	٦,٣
٣,٦	٥,٠	٦,٧	٥,٨	٧,٨	٧,٦	٩,٣
٠,٩	١,٦	٢,٢	١,٧	٣,٤	٣,٤	٤,٥
٤,١-	٢,٥-	٣,٧-	٠,٩-	٢,٢-	٣,٧-	٢,٦-
١,٠-	٠,٣-	١,١	٠,٥	٠,١	٤,١-	٤,١-
١٣٨,٣	٧٨,٣	٧٢,٧	٦٢,٢	٦٣,١	٥٣,٤	٥٦,٣
١,٥	١,١	١,٠	١,٠	٠,٩	١,٠	١,٠
١٥٦,٩	٢١٦,٢	٢٣٢,٧	٤١٢,٩	٤٠٥,٢	٤١٠,٩	٦٠٢,٢

المصدر: البنك المركزى المصرى وحسابات وزارة المالية.

\* مبدئى.

( ) معدل النمو عن الفترة المقابلة فى العام السابق.

١/ تم تقدير قيمة خدمة الدين الخارجى من واقع بيانات ميزان المدفوعات.

٢/ قامت وزارة التخطيط والمتابعة والإصلاح الإدارى بمراجعة السلسلة الزمنية للنتائج المحلى الإجمالى ابتداءً من عام ٢٠١٢/٢٠١١ وحتى عام ٢٠١٤/٢٠١٣ وفقاً للتعداد الاقتصادى للعام المالى ٢٠١٢/٢٠١١ والذى ساعدت نتائجه فى تحقيق قدر أكبر من شمولية المنشآت بالإضافة إلى تحسين تقديرات حجم القطاع غير الرسمى. وقد تم مراجعة تقديرات الناتج المحلى الإجمالى ليبلغ ٢٤٢٩,٨ مليار جنيه فى عام ٢٠١٥/٢٠١٤. وجدير بالذكر أنه قد تم حساب المؤشرات الربع سنوية باستخدام بيانات الناتج المحلى الإجمالى للعام بأكمله. كما تم مراجعة تقديرات الناتج المحلى الإجمالى مؤخراً لتصبح ٢٧٧١,٣ مليار جنيه فى عام ٢٠١٦/٢٠١٥، بدلاً من تقديرات سابقة بنحو ٢٨٣٣,٤ مليار جنيه فى ضوء الأداء الفعلى لأهم المؤشرات الاقتصادية خلال الفترة يوليو - ديسمبر ٢٠١٦/٢٠١٥. ٣/ يعكس هذا المؤشر (نسبة الإحتياطى الدولى متضمن الذهب وأصول البنوك فى الخارج) إلى (خدمة الدين + الإلتزامات الخارجية السائلة).

جدول (٤٣): بيانات التجارة الخارجية - الميزان التجارى  
طبقاً للتصنيف الإقتصادى للأمم المتحدة (BEC)

(مليون جنيه)

البند	٢٠١١/٢٠١٠	٢٠١٢/٢٠١١	٢٠١٣/٢٠١٢	٢٠١٤/٢٠١٣	٢٠١٥/٢٠١٤	يوليو - مايو *٢٠١٦/٢٠١٥	يوليو - مايو *٢٠١٥/٢٠١٤
الميزان الكلى	١٨٣,٩٣٧-	٢٠٢,٩٥٠-	٢٦٧,٤٤٤-	٢٧٠,٢٥٢-	٢٧٠,٥٥٦-	٣٦٤,٢١٩-	٢٤٢,٢٥٧-
	(٨.٧)	(١٠.٣)	(٣١.٨)	(١.٠)	(٠.١)	(٥٠.٣)	
١١١ سلع غذائية أولية (للصناعة)	٢٣,٨٧٨-	٢٨,٦١٨-	٣١,١٠٢-	٢٤,٦٧٥-	٢٣,٠٧٥-	٢٥,٣٥٩-	٢١,٤٣٨-
١١٢ سلع غذائية أولية (للإستهلاك)	٨٤٣	١,٢٩٩-	٢,٠٤٦-	٣,٦٠٧-	٥٠٤	٢١٢-	٢٦٨-
١٢١ سلع غذائية مصنعة (للصناعة)	١١,٠٤٩-	٢٤,٧٤٥-	١٠,٩٦٨-	٥,٨٧٧-	٥,٦٣٧-	١٢,٠٧٩-	٤,٥٨٦-
١٢٢ سلع غذائية مصنعة (للإستهلاك)	٨,٨٩١-	١١,٥٤٩-	١١,٩٩١-	١٠,١٧٠-	١٥,٣٠٧-	١٧,٨٢٦-	١٣,٥٠٩-
٢١ مستلزمات صناعية أولية	٢١,٩٨٠-	٢٨,٣٦٣-	٢٥,٢٤٤-	١٤,٠١٤-	١٩,٩٥١-	١٩,٦٧٥-	١٨,٣٦٩-
٢٢ مستلزمات صناعية مصنعة	٥٣,٩٢١-	٦٣,٥٦٩-	٧٤,٩١١-	٧٤,٨٢٠-	٨٩,٧٨٧-	١١١,٤٠٧-	٧٩,١٠٨-
٣١ وقود وزيوت (خام)	١٦,٥١١	٢١,٣٩٦	١١,٠٦٥	٦,٧٤٧-	٨,١٥٣	٤,٣٩٧	٦,٩٨٦
٣٢ وقود مصنع و زيوت اخرى	٤,١٧٢	٤٥٣-	١٥,٠٥٤-	٢٢,٦٨٣-	١٧,٠٥٢-	٤٥,٦٤٧-	١٤,٧٦٩-
٤١ سلع رأسمالية عدا معدات النقل	٣٧,٥١٥-	٢٥,٤٣٢-	٤١,٢٩٩-	٤٤,٣٩٤-	٤٦,٧٧٤-	٥١,٩٧٦-	٤٢,٤٠٢-
٤٢ قطع غيار وأجزاء سلع رأسمالية	١٦,٢٦٢-	١٥,٢٤٦-	١٩,٤٥٧-	٢٠,٦٨٣-	٢٣,٢٧٣-	٢٣,٧٧١-	٢٠,٨٤٦-
٥١ سيارات الركوب	٧,٣٢٣-	٦,٩٠٠-	٨,٧٥٢-	٦,٦٠٢-	١٦,٧١٩-	٢٣,١٦١-	١٤,٧٣٨-
٥٢ سيارات اخرى	٧,٥٥٥-	٦,٠٧٢-	٧,٥٢٥-	٦,٢٧٠-	٥,٨٥٩-	٩,٢٩٧-	٤,٨٢٦-
٥٣ قطع غيار وأجزاء لوسائل النقل	١٢,٥٢٦-	١١,٥٥٣-	١٥,٨٨٠-	١٥,٢٩٤-	١٥,٨٩١-	١٨,٨٧٤-	١٤,٤٤١-
٦١ سلع إستهلاكية معمرة	١,٠٨٤-	٧١٨	٢,٥٧٠-	٣,٣٥٤-	٩,١٠٤	٩,٤٢٢	٧,٩٧٧
٦٢ سلع إستهلاكية نصف معمرة	١,٠٣١	٢,٥٥٠	١٢٨-	٢,٧٤٥	١,٣٨٦	٣,٢٥٨-	١,٧٨٦
٦٣ سلع إستهلاكية غير معمرة	٤,٤٣٨-	٣,٧٢٦-	١١,٧٥٥-	١٤,٩١٢-	١٠,٠٠٤-	١٤,٨٢٣-	٩,٣٨٢-
٧ أخرى	٧٤-	٩٠-	١٧٣	١,١٠٦	٣٧٥-	٦٧٢-	٣٢٤-

المصدر: وزارة المالية - مصلحة الجمارك.

( ) معدل النمو السنوى.

\* بيان مبدئى، أرقام معدلة.

جدول (٤٤): بيانات التجارة الخارجية - الصادرات  
طبقاً للتصنيف الإقتصادي للأمم المتحدة (BEC)

(مليون جنيه)

البند	٢٠١١/٢٠١٠    ٢٠١٢/٢٠١١    ٢٠١٣/٢٠١٢    ٢٠١٤/٢٠١٣    ٢٠١٥/٢٠١٤    يوليو - مايو						يوليو - مايو *٢٠١٦/٢٠١٥
إجمالي الصادرات	١٤٣,٠٨٩	١٥٩,٩٣٩	١٦٠,٥٤٩	١٧٥,٩٣٥	١٨٥,٢٢٠	١٧٠,٨١١	١٦٣,٤٣٧
	(١٠٥.٤)	(١١.٨)	(٠.٤)	(٩.٦)	(٥.٣)		(٤.٣)-
١١١    سلع غذائية أولية (للصناعة)	٧٥٠	٦٦٨	٥٧٧	٣٠٣	٣,٤٨٠	٣,٤٤١	٨٤٠
١١٢    سلع غذائية أولية (للاستهلاك)	٧,٤٤٤	٧,٧١٢	٨,٢٨٤	٧,٧٨١	١٢,١١٦	١٠,٥٣٥	١٣,١٩٠
١٢١    سلع غذائية مصنعة (للصناعة)	١,٥٥٠	١,٦٨٠	١,٤٤٣	١,٦٧٢	٤,٤٣٤	٤,٢٢٣	٢,٠٨١
١٢٢    سلع غذائية مصنعة (للاستهلاك)	٦,٤١٩	٧,٨٧٤	٦,٧٦٨	٥,٥١١	٩,٠١٣	٨,٠٨٧	١٠,٧٢٧
٢١    مستلزمات صناعية أولية	٧,٠١٣	٥,٥٢٠	٦,٤٠٤	١٢,٥٣٨	٥,٩٤٤	٥,٤٤١	٥,٣٨٢
٢٢    مستلزمات صناعية مصنعة	٥٣,٥٥٠	٦١,٦٨٧	٦٣,٦٤٤	٦٠,٨٧٨	٦٤,٠١٢	٥٩,٦٩٣	٥٣,١٧٧
٣١    وقود وزيوت (خام)	٢٠,١٨١	٢٨,٦٠١	٣٤,٢٧٩	٤١,٩٨٤	٢٦,١٥٥	٢٤,٩٢٦	١٥,٧٩٢
٣٢    وقود مصنع و زيوت اخرى	٢٠,٤٥٠	١٨,٦٦٨	١٦,٩٤٠	١٩,٤٠٠	١٠,٢٥٦	٩,٦٤١	٨,٢١٣
٤١    سلع رأسمالية عدا معدات النقل	٢,٦٥٠	١,٦١٩	١,٢٢٨	١,٤٥١	٣,٥٤١	٣,٢٨١	٣,٢٨٠
٤٢    قطع غيار وأجزاء سلع رأسمالية	٨٢٥	٩٦٣	٩٤٦	١,٤٩٦	١,٠٥٩	٩٥٢	١,٣٧٠
٥١    سيارات الركوب	٢٥٠	٤١٥	٣٤٦	٨٠٦	٧٥	٧٤	٦٩
٥٢    سيارات اخرى	١,٥٠٠	٩٧٥	٩٥٦	٨١٣	٤,١٣٢	٤,٠٦٩	٦,٣٤١
٥٣    قطع غيار وأجزاء لوسائل النقل	١,١١٩	١,٧٧٠	٩٠٤	١,٠٢٦	١,٦٩٦	١,٥٨٢	١,٢١٥
٦١    سلع إستهلاكية معمرة	٣,٥٣٨	٤,٧٢٠	٣,٥٢١	٣,١٨٣	١٥,٨٦٥	١٤,١٢٧	٢٣,٥٣٧
٦٢    سلع إستهلاكية نصف معمرة	٨,١٢٥	٨,٤٩٤	٨,٤٧٦	١٠,٣٠٧	١٢,٣٠٢	١١,٢٣٨	٩,٦٩٦
٦٣    سلع إستهلاكية غير معمرة	٧,٦١٩	٨,٥٣٠	٥,٥٨٧	٥,٦١٣	١٠,٩٤٣	٩,٣٢١	٨,٣٩٠
٧    أخرى	١٠٨	٤٢	٢٤٧	١,١٧٣	١٩٦	١٨٢	١٣٦

المصدر: وزارة المالية - مصلحة الجمارك.

( ) معدل النمو عن الفترة المقابلة في العام السابق.

\* بيان مبدئي، أرقام معدلة.



جدول (٤٥): بيانات التجارة الخارجية - الواردات  
طبقاً للتصنيف الإقتصادي للأمم المتحدة (BEC)

(مليون جنيه)

يوليو - مايو *٢٠١٦/٢٠١٥		يوليو - مايو *٢٠١٥/٢٠١٤							البند
		٢٠١٥/٢٠١٤	٢٠١٤/٢٠١٣	٢٠١٣/٢٠١٢	٢٠١٢/٢٠١١	٢٠١١/٢٠١٠			
٥٢٧,٦٥٥	٤١٣,٠٦٨	٤٥٥,٧٧٦	٤٤٦,١٨٧	٤٢٧,٩٩٣	٣٦٢,٨٨٩	٣٢٧,٠٢٦	إجمالي الواردات		
(٢٧.٧)		(٢.١)	(٤.٣)	(١٧.٩)	(١١.٠)	(٣٦.٩)			
٢٦,١٩٩	٢٤,٨٧٩	٢٦,٥٥٥	٢٤,٩٧٨	٣١,٦٧٩	٢٩,٢٨٦	٢٤,٦٢٨	سلع غذائية أولية (للصناعة)		١١١
١٣,٤٠٢	١٠,٨٠٣	١١,٦١١	١١,٣٨٨	١٠,٣٣١	٩,٠١٠	٦,٦٠٠	سلع غذائية أولية (للإستهلاك)		١١٢
١٤,١٦٠	٨,٨٠٩	١٠,٠٧١	٧,٥٤٩	١٢,٤١١	٢٦,٤٢٥	١٢,٥٩٩	سلع غذائية مصنعة (للصناعة)		١٢١
٢٨,٥٥٣	٢١,٥٩٦	٢٤,٣٢٠	١٥,٦٨١	١٨,٧٥٩	١٩,٤٢٣	١٥,٣١٠	سلع غذائية مصنعة (للإستهلاك)		١٢٢
٢٥,٠٥٧	٢٣,٨١٠	٢٥,٨٩٥	٢٦,٥٥٢	٣١,٦٤٧	٣٣,٨٨٣	٢٨,٩٩٢	مستلزمات صناعية أولية		٢١
١٦٤,٥٨٤	١٣٨,٨٠١	١٥٣,٧٩٩	١٣٥,٦٩٩	١٣٨,٥٥٥	١٢٥,٢٥٦	١٠٧,٤٧١	مستلزمات صناعية مصنعة		٢٢
١١,٣٩٥	١٧,٩٤٠	١٨,٠٠٢	٤٨,٧٣١	٢٣,٢١٤	٧,٢٠٥	٣,٦٧٠	وقود وزيتوت (خام)		٣١
٥٣,٨٦٠	٢٤,٤١٠	٢٧,٣٠٨	٤٢,٠٨٣	٣١,٩٩٥	١٩,١٢١	١٦,٢٧٨	وقود مصنع و زيتوت اخرى		٣٢
٥٥,٢٥٦	٤٥,٦٨٣	٥٠,٣١٦	٤٥,٨٤٥	٤٢,٥٢٧	٢٧,٠٥١	٤٠,١٦٥	سلع رأسمالية عدا معدات النقل		٤١
٢٥,١٤١	٢١,٧٩٨	٢٤,٣٣٢	٢٢,١٧٩	٢٠,٤٠٣	١٦,٢٠٩	١٧,٠٨٧	قطع غيار وأجزاء سلع رأسمالية		٤٢
٢٣,٢٣١	١٤,٨١٢	١٦,٧٩٤	٧,٤٠٨	٩,٠٩٨	٧,٣١٦	٧,٥٧٣	سيارات الركوب		٥١
١٥,٦٣٩	٨,٨٩٥	٩,٩٩١	٧,٠٨٣	٨,٤٨٠	٧,٠٤٧	٩,٠٥٥	سيارات اخرى		٥٢
٢٠,٠٨٩	١٦,٠٢٣	١٧,٥٨٦	١٦,٣٢٠	١٦,٧٨٤	١٣,٣٢٣	١٣,٦٤٥	قطع غيار وأجزاء لوسائل النقل		٥٣
١٤,١١٥	٦,١٥٠	٦,٧٦١	٦,٥٣٨	٦,٠٩١	٤,٠٠١	٤,٦٢١	سلع إستهلاكية معمرة		٦١
١٢,٩٥٤	٩,٤٥١	١٠,٩١٦	٧,٥٦٢	٨,٦٠٤	٥,٩٤٤	٧,٠٩٤	سلع إستهلاكية نصف معمرة		٦٢
٢٣,٢١٣	١٨,٧٠٣	٢٠,٩٤٧	٢٠,٥٢٥	١٧,٣٤٢	١٢,٢٥٦	١٢,٠٥٧	سلع إستهلاكية غير معمرة		٦٣
٨٠٩	٥٠٦	٥٧١	٦٨	٧٥	١٣٣	١٨٢	أخرى		٧

المصدر: وزارة المالية - مصلحة الجمارك.

( ) معدل النمو عن الفترة المقابلة في العام السابق.

\* بيان مبدئي، أرقام معدلة.

جدول (٤٦): حصيللة الصادرات البترولية

(مليون دولار)

يوليو - ديسمبر *٢٠١٦/٢٠١٥	# ٢٠١٥/٢٠١٤	# ٢٠١٤/٢٠١٣	٢٠١٣/٢٠١٢	٢٠١٢/٢٠١١	٢٠١١/٢٠١٠	
٣,١٢٧	٨,٨٩٢	١٢,٣٥٦	١٣,٠٢٣	١١,٢٢٥	١٢,١٣٦	إجمالي الصادرات البترولية
٢,٠١٣	٦,١٥٨	٧,٧١٥	٧,٣٠٣	٥,٢١١	٥,٦٦٢	البترول الخام
١,١١٤	٢,٧٣٤	٤,٦٤١	٥,٧٢٠	٦,٠١٤	٦,٤٧٤	منتجات بترولية

المصدر: البنك المركزى المصرى

# أرقام معدلة.

\* بيان مبدئى.

جدول (٤٧): أهم مؤشرات قطاع السياحة

يوليو-ابريل *٢٠١٦/٢٠١٥	*٢٠١٥/٢٠١٤	٢٠١٤/٢٠١٣	٢٠١٣/٢٠١٢	٢٠١٢/٢٠١١	٢٠١١/٢٠١٠	
٦,١١٤	١٠,٢٤٢	٧,٩٦٧	١٢,٢١٣	١٠,٩٥٢	١١,٩٣١	عدد السياح الوافدين (بالألف سائح)
٤٧,٥٥٢	٩٩,٢٥٦	٧٢,٩١٩	١٤٢,٤٣٢	١٣١,٧٦٨	١٢٤,٥٧١	عدد الليالى السياحية (بالألف ليلة)
٧.٨	٩.٧	٩.٢	١١.٧	١٢.٠	١٠.٤	متوسط عدد الليالى السياحية (للسائح)
٣,٢٥٧ <sup>١</sup>	٧,٣٧٠	٥,٠٧٣	٩,٧٥٢	٩,٤١٩	١٠,٥٨٩	الدخل من السياحة (مليون دولار)
٦٨	٧٤	٧٠	٦٨	٧١	٨٥	الدخل من السياحة موزعاً على عدد الليالى السياحية (دولار لكل ليلة)

المصدر: وزارة السياحة.

\* بيان مبدئى.

١/ يعكس الفترة يوليو - مارس ٢٠١٦/٢٠١٥.

جدول (٤٨): حركة الملاحة فى قناة السويس

يوليو-مارس *٢٠١٦/٢٠١٥	٢٠١٥/٢٠١٤	٢٠١٤/٢٠١٣	٢٠١٣/٢٠١٢	٢٠١٢/٢٠١١	٢٠١١/٢٠١٠	
١٣,١٠٥	١٧,٥٤٤	١٦,٧٤٤	١٦,٦٦٤	١٧,٦٦٤	١٨,٠٥٠	إجمالى عدد السفن <sup>١</sup>
٧٤٩	٩٩٢	٩٣١	٩١٢	٩٣٩	٨٩٧	صافى حمولة السفن العابرة (مليون طن)
٣,٨٧٨	٥,٣٦٢	٥,٣٦٩	٥,٠٣٢	٥,٢٠٨	٥,٠٥٣	إجمالى الحصيللة (مليون دولار)

المصدر: البنك المركزى المصرى وهيئة قناة السويس.

\* مبدئى .

١/ تشمل حاويات البترول والسفن الأخرى.

جدول (٤٩): الصادرات حسب التوزيع الجغرافى

(مليون دولار)

يوليو - ديسمبر *٢٠١٦/٢٠١٥	# ٢٠١٥/٢٠١٤	# ٢٠١٤/٢٠١٣	٢٠١٣/٢٠١٢	٢٠١٢/٢٠١١	٢٠١١/٢٠١٠	
٩,١٣٠	٢٢,٢٤٥	٢٦,٠٢٣	٢٦,٩٨٨	٢٥,٠٧٢	٢٦,٩٩٣	جملة الصادرات
٣,٠٨٦	٧,٤٧٤	١٠,٠٦٩	٨,٩٠٤	٩,٠٧١	١١,٤٣٧	الإتحاد الأوروبي
٥٣٥.٣	١,٣٠١	١,٣٧١	١,٧٥٦	١,٤١٩	١,٧٠٥	الدول الأوروبية الأخرى
٧١٨	٢,١٨٦	٢,٥١١	٣,٧٥٨	٣,٤٣١	٣,٦٠٠	الولايات المتحدة الأمريكية
٢,٦٥٨	٥,٥١٤	٥,٤٧٢	٥,١٦١	٥,٣٢٤	٤,٨٦٥	الدول العربية
٩٢٦	٣,١١٠	٣,٤٦٧	٤,٩١٣	٤,٦٢٠	٤,٠٢٦	الدول الآسيوية (غير العربية)
٢٦١	٤٩٨	٤٨٥	٤٤٠	٤٩٩	٥٤٣	الدول الأفريقية (غير العربية)
١٠	٢٦	١٦	٢٢	٢٢	١٥	استراليا
٨٢٢	١,٦٢٥	٢,٤٤٧	١,٨٨٤	٥٧٨	٦١٠	دول ومناطق أخرى

المصدر: البنك المركزى المصرى.

# أرقام معدلة.

\* بيان مبدئى.