

# القسم الثامن

## معاملات القطاع الخارجى

ميزان المدفوعات - ميزان المعاملات الجارية (بيان سنوى)-----	٦٥	جدول (٣٨)
ميزان المدفوعات - ميزان المعاملات الرأسمالية (بيان سنوى)-----	٦٦	جدول (٣٩)
ميزان المدفوعات - ميزان المعاملات الجارية (بيان ربع سنوى)-----	٦٧	جدول (٤٠)
ميزان المدفوعات - ميزان المعاملات الرأسمالية (بيان ربع سنوى)-----	٦٨	جدول (٤١)
مؤشرات قياس أداء معاملات القطاع الخارجى-----	٦٩	جدول (٤٢)
بيانات التجارة الخارجية : الميزان التجارى طبقاً للتصنيف الوظيفى للأمم المتحدة-----	٧٠	جدول (٤٣)
بيانات التجارة الخارجية : الصادرات طبقاً للتصنيف الوظيفى للأمم المتحدة-----	٧١	جدول (٤٤)
بيانات التجارة الخارجية : الواردات طبقاً للتصنيف الوظيفى للأمم المتحدة-----	٧٢	جدول (٤٥)
حصيلة الصادرات البترولية-----	٧٣	جدول (٤٦)
أهم مؤشرات قطاع السياحة-----	٧٣	جدول (٤٧)
حركة الملاحة فى قناة السويس-----	٧٣	جدول (٤٨)
الصادرات حسب التوزيع الجغرافى-----	٧٣	جدول (٤٩)

جدول (٣٨): ميزان المدفوعات - ميزان المعاملات الجارية  
بيان سنوي

(مليون دولار)

* ٢٠١٦/٢٠١٥	٢٠١٥/٢٠١٤	٢٠١٤/٢٠١٣	٢٠١٣/٢٠١٢	٢٠١٢/٢٠١١	٢٠١١/٢٠١٠	
٣٧,٦٠٦-	٣٩,٠٦٠-	٣٤,١٥٩-	٣٠,٦٩٥-	٣٤,١٣٩-	٢٧,١٠٣-	الميزان التجاري <sup>١/</sup>
١٨,٧٠٥	٢٢,٢٤٥	٢٦,٠٢٣	٢٦,٩٨٨	٢٥,٠٧٢	٢٦,٩٩٣	الصادرات
٥,٦٧٤	٨,٨٩٢	١٢,٣٥٦	١٣,٠٢٣	١١,٢٢٥	١٢,١٣٦	بترول
١٣,٠٣٠	١٣,٣٥٣	١٣,٦٦٧	١٣,٩٦٥	١٣,٨٤٧	١٤,٨٥٧	غير بترول
٥٦,٣١١-	٦١,٣٠٦-	٦٠,١٨٢-	٥٧,٦٨٣-	٥٩,٢١١-	٥٤,٠٩٦-	الواردات
٩,٢٩٤-	١٢,٣٦٦-	١٣,٢٤٧-	١٢,١٢٤-	١١,٧٧٥-	٩,٢٦٢-	بترول
٤٧,٠١٧-	٤٨,٩٣٩-	٤٦,٩٣٥-	٤٥,٥٥٩-	٤٧,٤٣٦-	٤٤,٨٣٤-	غير بترول
٢,٠٦٢	٥,٠٤٢	١,٠١٢	٥,٠٣٩	٥,٥٨٥	٧,٨٧٨	الخدمات (صافي)
١٦,٤٧٦	٢٢,٠٢٥	١٧,٦٣١	٢٢,٢٢٤	٢٠,٨٧٢	٢١,٨٧٣	المتحصلات
٩,٥٣٥	٩,٨٥٠	٩,٤٦٦	٩,١٨٨	٨,٥٨٥	٨,٠٦٩	النقل
٥,١٢٢	٥,٣٦٢	٥,٣٦٩	٥,٠٣٢	٥,٢٠٨	٥,٠٥٣	ومنه: قناة السويس
٣,٧٦٨	٧,٣٧٠	٥,٠٧٣	٩,٧٥٢	٩,٤١٩	١٠,٥٨٩	السياحة والسفر
٣٩٧	٢١٣	١٩٤	١٩٨	٢٤٦	٤١٩	دخل الاستثمار
٣٧٨	١,٣٨٢	٦٥٤	٤٣٨	٢٧٦	١١٨	خدمات حكومية
٢,٣٩٩	٣,٢١٠	٢,٢٤٤	٢,٦٥٠	٢,٣٤٦	٢,٦٧٩	متحصلات أخرى
١٤,٤١٥	١٦,٩٨٣	١٦,٦٢٠	١٧,١٨٥	١٥,٢٨٨	١٣,٩٩٥	المدفوعات
١,٣٣٩	١,٥٣٥	١,٧١٧	١,٦٥٩	١,٣٧٥	١,٣٨٥	النقل
٤,٠٩١	٣,٣٣٨	٣,٠٤٥	٢,٩٢٩	٢,٤٩٨	٢,١١٣	السياحة والسفر
٤,٨٦٨	٥,٩١٤	٧,٤٥٧	٧,٦٠٤	٦,٧٢٦	٦,٤٦٨	مدفوعات عن الاستثمار
٧٥٢	٦٤٤	٦٥٣	٧٥٥	٥٣٥	٥٥٤	ومنه: فوائد مدفوعة
٧٧٧	٨٥٤	١,٠٧٤	١,٢٤٤	١,١٥٢	١,١٠٦	المدفوعات الحكومية
٣,٣٣٩	٥,٣٤٢	٣,٣٢٧	٣,٧٥٠	٣,٥٣٨	٢,٩٢٢	مدفوعات أخرى
٣٥,٥٤٥-	٣٤,٠١٨-	٣٣,١٤٨-	٢٥,٦٥٥-	٢٨,٥٥٤-	١٩,٢٢٥-	السلع والخدمات (صافي)
١٦,٨٨٥	٢١,٨٧٦	٣٠,٣٦٨	١٩,٢٦٥	١٨,٤٠٨	١٣,١٣٧	التحويلات (صافي)
١٠٢	٢,٦٧٠	١١,٩٢٠	٨٣٦	٦٣٢	٧٥٣	التحويلات الرسمية (صافي)
١٦,٧٨٤	١٩,٢٠٥	١٨,٤٤٨	١٨,٤٢٩	١٧,٧٧٦	١٢,٣٨٤	التحويلات الخاصة (صافي)
١٨,٦٥٩-	١٢,١٤٣-	٢,٧٨٠-	٦,٣٩٠-	١٠,١٤٦-	٦,٠٨٨-	الميزان الجارى

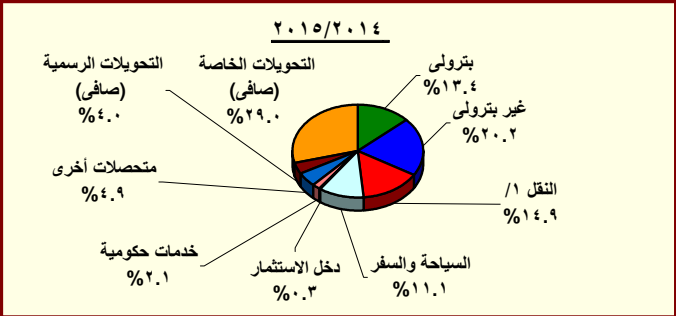
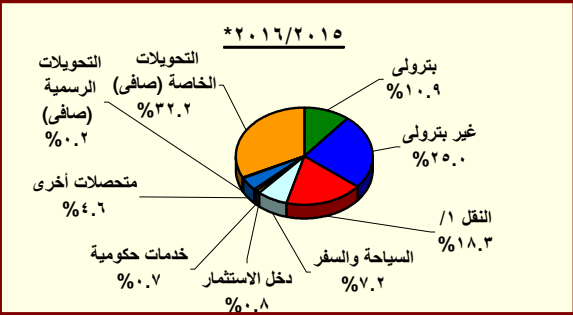
المصدر: البنك المركزى المصرى.

\* مبدئى.

١/ يتضمن صادرات و واردات المناطق الحرة.

ملحوظة: بيانات التجارة فى هذا الجدول تم تجميعها من مصادر الجهاز المصرفى طبقاً للتدفقات النقدية. و قد تختلف هذه البيانات عن البيانات المجمعة لدى الجهاز المركزى للتعبئة العامة والإحصاء والمبنية على أساس التدفقات السلعية وفقاً لسجلات مصلحة الجمارك.

شكل (٢٣): توزيع متحصلات ميزان المعاملات الجارية



المصدر: البنك المركزى المصرى.

\* مبدئى.

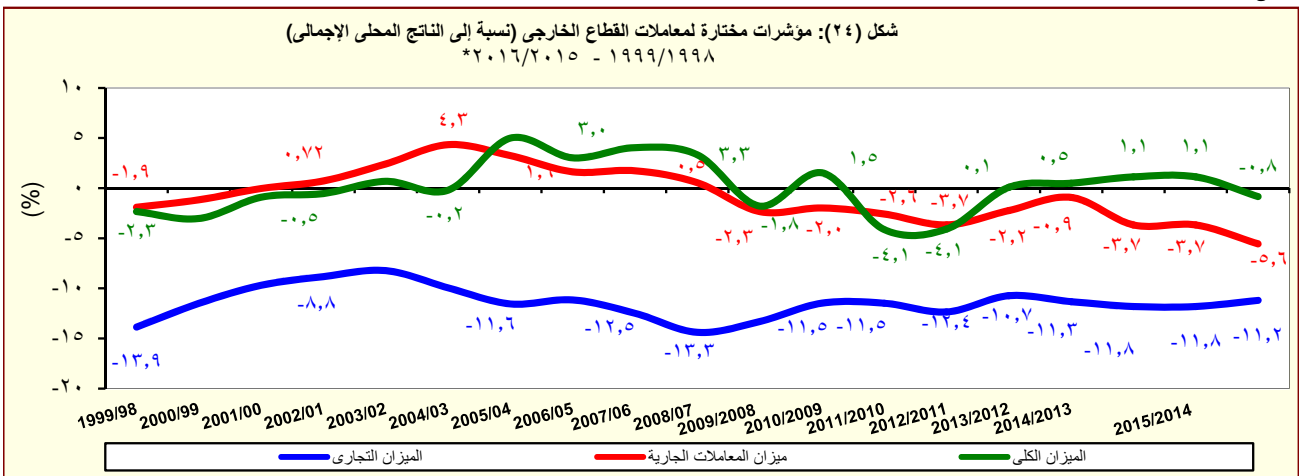
١/ يتضمن متحصلات قناة السويس.

جدول (٣٩): ميزان المدفوعات (تابع) - ميزان المعاملات الرأسمالية  
بيان سنوى

(مليون دولار)

٢٠١٦/٢٠١٥ *	٢٠١٦/٢٠١٥	٢٠١٥/٢٠١٤	٢٠١٣/٢٠١٢	٢٠١٢/٢٠١١	٢٠١١/٢٠١٠	
١٩,٨٥٢	١٧,٩٢٩	٥,١٩٠	٩,٧٧٣	١,٠٢٣	٤,١٩٩-	ميزان المعاملات الرأسمالية
١٤١-	١٢٣-	١٩٤	٨٧-	٩٦-	٣٢-	الحساب الرأسمالى
١٩,٩٩٣	١٨,٠٥٢	٤,٩٩٥	٩,٨٦٠	١,١١٩	٤,١٦٦-	الحساب المالى
١٦٤-	٢٢٣-	٣٢٧-	١٨٤-	٢٤٩-	٩٥٨-	تدفقات الاستثمار فى الخارج
٦,٨٣٨	٦,٣٨٠	٤,١٧٨	٣,٧٥٣	٣,٩٨٢	٢,١٨٩	تدفقات الاستثمارات المباشرة فى مصر (صافى)
١٩٢	٤٧	٦٦	٢٢	١٤٩-	١١٨-	استثمارات محفظة الأوراق المالية للخارج
١,٢٨٧-	٦٣٩-	١,٢٣٧	١,٤٧٧	٥,٠٢٥-	٢,٥٥١-	صافى تدفقات محفظة الأوراق المالية فى مصر
١,٤٤٥-	١,١٤٨-	٩٢٧	٢,٢٥٨	٨٠	٢١١	ومنها السندات
١٤,٤١٤	١٢,٤٨٧	١٥٩-	٤,٧٩٠	٢,٥٦٠	٢,٧٢٨-	صافى الاستثمارات الأخرى
٦,١٣٥	٥,٠٣٦	٢٠٧	١,١٧٤	٢٤٦	١,٥٠١	صافى الاقتراض
٥٠٧-	٤٨٣-	٩٥٦-	٧٥٠	٣١٠-	٨٢٩-	القروض المتوسطة وطويلة الأجل
٢,٠٨١	١,٧٥٤	١,١٥٣	٢,٧١٠	١,٦٣٧	١,١٤٨	المستخدم
٢,٥٨٧-	٢,٢٣٦-	٢,١١٠-	١,٩٥٩-	١,٩٤٧-	١,٩٧٧-	السداد
٨٥٨	٢٥٨	٥٦-	١٨-	٧-	٦٣-	تسهيلات موردين ومشتريين متوسطة الأجل
٩٣٦	٣١٣	٨	٤٣	٧٨	٧٣	المستخدم
٧٨-	٥٥-	٦٤-	٦٢-	٨٥-	١٣٦-	السداد
٥,٧٨٤	٥,٢٦١	١,٢٢٠	٤٤٢	٥٦٣	٢,٣٩٣	صافى تسهيلات موردين ومشتريين قصيرة الأجل
٣,٧٤٠-	١,٢٢١-	٢,٢٧٨-	٢,١١٦-	١,١٦٣	٣,٤٢٧-	أصول أخرى
١٠٤-	٢٨-	٤٥-	١٠-	٢٨	٦٤-	البنك المركزى المصرى
٢,١٦٣	٤,٧٧٤	٦٦٢	٢,٠٦١	٤,٣٦٦	١,٦٠٩-	البنوك الأخرى
٥,٧٩٩-	٥,٩٦٧-	٢,٨٩٥-	٤,١٦٧-	٣,٢٣٠-	١,٧٥٤-	أخرى
١٢,٠١٩	٨,٦٧١	١,٩١٢	٥,٧٣٢	١,١٥١	٨٠٢-	خصوم أخرى
٥,٨٥٨	٥,٤٧٤	١,٩٠٤	٦,٤٥٣	١,١٦٩	٤٤-	البنك المركزى المصرى
٦,١٦١	٣,١٩٧	٨	٧٢١-	١٨-	٧٥٨-	البنوك الأخرى
٤,٠٠٥-	٢,٠٦١-	٩٣١-	٣,١٤٦-	٢,١٥٥-	٥٣٣	السهو والخطأ (صافى)
٢,٨١٣-	٣,٧٢٥	١,٤٧٩	٢٣٧	١١,٢٧٨-	٩,٧٥٤-	الميزان الكلى

المصدر: البنك المركزى المصرى.  
\* مبدئى.



المصدر: البنك المركزى المصرى.  
\* مبدئى.

جدول (٤٠): ميزان المدفوعات - ميزان المعاملات الجارية  
بيان ربع سنوى

(مليون دولار)

	٢٠١٦/٢٠١٥ *				٢٠١٥/٢٠١٤				
	الربع الرابع	الربع الثالث	الربع الثانى	الربع الاول	الربع الرابع	الربع الثالث	الربع الثانى	الربع الاول	
الميزان التجارى <sup>١/</sup>	-٨٠٢٨٥	-٩٠٨٥٩	-٩٠٥٦٢	-٩٠٩٠١	-٩٠٥١٤	-٩٠١٥٩	-١٠٠٤٦٣	-٩٠٩٢٤	
الصادرات	٥٠٢٩٩	٤٠٢٧٦	٤٠٣٩٩	٤٠٧٣١	٥٠١٤٨	٤٠٧٥٢	٥٠٩٣٠	٦٠٤١٤	
بترولى	١٠٤٦٣	١٠٠٨٤	١٠٤٦٥	١٠٦٦٢	١٠٩٥٤	١٠٥٦٩	٢٠٥١٠	٢٠٨٥٨	
غير بترولى	٣٠٨٣٦	٣٠١٩١	٢٠٩٣٤	٣٠٠٦٩	٣٠١٩٤	٣٠١٨٣	٣٠٤٢٠	٣٠٥٥٦	
الواردات	-١٣٠٥٨٤	-١٤٠١٣٤	-١٣٠٩٦١	-١٤٠٦٣٢	-١٤٠٦٦٣	-١٣٠٩١١	-١٦٠٣٩٣	-١٦٠٣٣٩	
بترولى	-٢٠٢٢٢	-١٠٦٤٢	-٢٠٦٢١	-٢٠٨١٠	-٣٠١٢٨	-٢٠٢٢٣	-٣٠٠١٢	-٤٠٠٠٤	
غير بترولى	-١١٠٣٦٣	-١٢٠٤٩٢	-١١٠٣٤٠	-١١٠٨٢٢	-١١٠٥٣٥	-١١٠٦٨٨	-١٣٠٣٨١	-١٢٠٣٣٥	
الخدمات (صافى)	-٣٤٧	-١٧٨	-٥٤٤	-١٠٦٨٧	-٧٩٠	-١٥٩	-١٠٩١٤	-٢٠١٧٩	
المتحصلات	-٣٠٦٨٨	-٣٠٥١٤	-٤٠١٣٢	-٥٠١٤٣	-٥٠١٨٣	-٤٠٣٨٥	-٦٠٠٠٨	-٦٠٤٤٩	
النقل	-٢٠٢٨٢	-٢٠٢٤٣	-٢٠٣٦٩	-٢٠٦٤١	-٢٠٤٧٢	-٢٠٢٤٦	-٢٠٤٥٦	-٢٠٦٧٧	
ومنه : قناة السويس	-١٠٢٤٤	-١٠٢٣١	-١٠٢٨٠	-١٠٣٦٦	-١٠٢٨٠	-١٠٢٢٤	-١٠٣٨٣	-١٠٤٧٥	
السياحة والسفر	-٥١٠	-٥٥١	-٩٨١	-١٠٧٢٦	-١٠٩٠٠	-١٠٤٥٨	-١٠٩٢٠	-٢٠٠٩٢	
دخل الاستثمار	-١٢٤	-٨٣	-٨٩	-١٠١	-٦٣	-٥٠	-٥٦	-٤٤	
خدمات حكومية	-٩٩	-٧٤	-٨١	-١٢٣	-١٤٠	-١٠٢	-٥٥٧	-٥٨٣	
متحصلات أخرى	-٦٧٣	-٥٦٣	-٦١٢	-٥٥٢	-٦٠٧	-٥٢٩	-١٠٠٢٠	-١٠٠٥٣	
المدفوعات	-٤٠٠٣٥	-٣٠٣٣٦	-٣٠٥٨٨	-٣٠٤٥٦	-٤٠٣٩٣	-٤٠٢٢٦	-٤٠٠٩٤	-٤٠٢٧٠	
النقل	-٣٢٣	-٢٩٤	-٣٤١	-٣٨٢	-٣٧٥	-٣٥١	-٤١٣	-٣٩٦	
السياحة والسفر	-١٠١٧٧	-١٠١٩٢	-٩٣١	-٧٩٢	-٨٦٦	-٨٥٤	-٧٩١	-٨٢٧	
مدفوعات عن الاستثمار	-١٠٤٨٣	-٧٦٩	-١٠٣٦٧	-١٠٢٤٩	-١٠١٧٣	-١٠٥١٧	-١٠٣٩٤	-١٠٨٣٠	
ومنه : فوائد مدفوع	-٢٣٠	-١٤٢	-١٩٥	-١٨٥	-١١٥	-١٥٩	-١٥٨	-٢١٢	
المدفوعات الحكومية	-٣٢٧	-١٤٥	-١٢٢	-١٨٤	-٣١٨	-١٧٣	-١٦٢	-٢٠٢	
مدفوعات أخرى	-٧٢٤	-٩٣٧	-٨٢٧	-٨٥١	-١٠٦٦٢	-١٠٣٣١	-١٠٣٣٤	-١٠٠١٥	
السلع والخدمات (صافى)	-٨٠٦٣٢	-٩٠٦٨١	-٩٠٠١٨	-٨٠٢١٤	-٨٠٧٢٤	-٩٠٠٠٠	-٨٠٥٤٩	-٧٠٧٤٦	
التحويلات (صافى)	-٤٠٤٤٢	-٤٠١٣١	-٣٠٩٩٣	-٤٠٣١٩	-٤٠٩٢٧	-٤٠٩٦٣	-٥٠٧٩٧	-٦٠١٨٩	
التحويلات الرسمية (صافى)	-٤١	-٢٩	-١٠	-٢٢	-٥٨	-٦	-١٠١٣١	-١٠٤٧٥	
التحويلات الخاصة (صافى)	-٤٠٤٠١	-٤٠١٠٣	-٣٠٩٨٢	-٤٠٢٩٧	-٤٠٨٦٩	-٤٠٩٥٧	-٤٠٦٦٦	-٤٠٧١٤	
الميزان الجارى	-٤٠١٩٠	-٥٠٥٤٩	-٥٠٠٢٥	-٣٠٨٩٥	-٣٠٧٩٧	-٤٠٠٣٧	-٢٠٧٥٢	-١٠٥٥٧	

المصدر: البنك المركزى المصرى.  
\* مبدئى.

١ / يتضمن صادرات و واردات المناطق الحرة.

ملحوظة : بيانات التجارة فى هذا الجدول تم تجميعها من مصادر الجهاز المصرفى طبقاً للتدفقات النقدية. و قد تختلف هذه البيانات عن البيانات المجمعة لدى الجهاز المركزى للتعبئة العامة والإحصاء والمبنية على أساس التدفقات السلعية وفقاً لسجلات مصلحة الجمارك .

جدول (٤١): ميزان المدفوعات (تابع) - ميزان المعاملات الرأسمالية  
بيان ربع سنوى

(مليون دولار)

٢٠١٦/٢٠١٥ *				٢٠١٥/٢٠١٤				
الربع الرابع	الربع الثالث	الربع الثانى	الربع الاول	الربع الرابع	الربع الثالث	الربع الثانى	الربع الاول	
٥,٩٤٥	٨,٢٢٥	٤,٢١٣	١,٤٦٩	١١,٢٨٠	٥,٨٧٧	٣٧١	٤٠١	ميزان المعاملات الرأسمالية
-١١	-٥٣	-٤١	-٣٦	-٤٧	-٢٣	-٣١	-٢٢	الحساب الرأسمالى
٥,٩٥٥	٨,٢٧٨	٤,٢٥٤	١,٥٠٥	١١,٣٢٧	٥,٩٠٠	٤٠٢	٤٢٣	الحساب المالى
-٥١	-٤٨	-٢٥	-٤٠	-٦٨	-٤٨	-٥٥	-٥٣	تدفقات الاستثمار فى الخارج
٩٩٣	٢,٧٧٣	١,٧١٩	١,٣٥٤	١,٢٦٥	٢,٥٤٧	١,٢٤٦	١,٣٢١	تدفقات الاستثمارات المباشرة فى مصر (صافى)
٤٤	٤٦	٦٨	٣٥	٩٧	١	-١٧	-٣٣	استثمارات محفظة الأوراق المالية للخارج
٢١٥	٨٥	-١٨٠	-١,٤٠٦	١,٤٢٧	٣٠	-٢,٤١١	٣١٦	صافى تدفقات محفظة الأوراق المالية فى مصر
-٢١	٣	-٣٥	-١,٣٩٢	١,٣٦٢	-٩	-٢,٥١٤	١٤	و منها السندات
٤,٧٥٥	٥,٤٢٣	٢,٦٧٤	١,٥٦٢	٨,٦٠٦	٣,٣٧٠	١,٦٣٩	-١,١٢٨	صافى الاستثمارات الأخرى
١,٢٨٢	١,٣٨٧	٢,٧٥٩	٧٠٧	٢,٤٢٢	٤٧٤	١,٥٨٢	٥٥٩	صافى الاقتراض
-١١٠	١٤٦	١٣٦	-٦٧٩	٨٥	-٣٦٧	١٦٢	-٣٦٢	القروض المتوسطة وطويلة الأجل
٣٣١	١,٠٤٧	٥٠٣	٢٠٠	٣٢٤	٤٨٤	٤٠٠	٥٤٥	المستخدم
-٤٤١	-٩٠١	-٣٦٧	-٨٧٨	-٢٣٩	-٨٥٢	-٢٣٨	-٩٠٧	السداد
٣٧٦	٤٦٢	١٤	٦	٩٣	١٠	١٦٤	-٩	تسهيلات موردين ومشتريين متوسطة الأجل
٤٢٤	٤٦٨	٣٠	١٣	١١١	١٨	١٨٤	١	المستخدم
-٤٨	-٧	-١٦	-٧	-١٨	-٨	-٢٠	-٩	السداد
١,٠١٥	٧٨٠	٢,٦٠٩	١,٣٧٩	٢,٢٤٤	٨٣١	١,٢٥٦	٩٣٠	صافى تسهيلات موردين ومشتريين قصيرة الأجل
٧١٩	-١,٣٨٠	-٣,٢٦٥	١٨٥	-٣٥٥	١,٣٠٥	-٩٤	-٢,٠٧٦	أصول أخرى
-٩٠	-٢٤	٦	٤	-٥٤	-١٧	١٩	٢٥	البنك المركزى المصرى
٨٦٧	-٢٨٥	٧٠٩	٨٧٢	١٤٣	١,٥٢٠	٣,٠٥٣	٥٩	البنوك الأخرى
-٥٨	-١,٠٧١	-٣,٩٨٠	-٦٩٠	-٤٤٤	-١٩٨	-٣,١٦٦	-٢,٠٦٠	أخرى
٢,٧٥٤	٥,٤١٥	٣,١٧٩	٦٧٠	٦,٥٤٠	١,٥٩٢	١٥٢	٣٨٨	خصوم أخرى
١,٤١٤	٢,٩٥٧	١,٤٨٧	١	٦,٠٠٠	٠	-٥٢٧	١	البنك المركزى المصرى
١,٣٤١	٢,٤٥٩	١,٦٩٣	٦٦٩	٥٤٠	١,٥٩٢	٦٧٨	٣٨٧	البنوك الأخرى
-٩٢٨	-٢,٩١١	١,٠٦٤	-١,٢٣٠	-٢,٧١٢	-١,٨٧٠	٩٥٤	١,٥٦٦	السهو والخطأ (صافى)
٨٢٧	-٢٣٥	٢٥٢	-٣,٦٥٧	٤,٧٧١	-٢٩	-١,٤٢٧	٤١٠	الميزان الكلى

المصدر: البنك المركزى المصرى.  
\* مبدئى.

جدول (٤٢): مؤشرات قياس أداء معاملات القطاع الخارجى

	٢٠١٦/٢٠١٥ *	٢٠١٥/٢٠١٤	٢٠١٤/٢٠١٣	٢٠١٣/٢٠١٢	٢٠١٢/٢٠١١	٢٠١١/٢٠١٠
(مليون دولار)						
المتحصلات الجارية (متضمنة التحويلات الرسمية)	٦٢,٠٠٢	٦٤,٣٥٢	٦٨,٤٧٧	٧٤,٠٢٢	٦٦,١٤٦	٥٢,٠٦٦
	(٧.١)	(٣.٨)	(٦.٤)	(٨.١)	(١٠.٦)-	(٢١.٣)-
المتحصلات الجارية (بدون التحويلات الرسمية)	٦١,٢٥٠	٦٣,٧٢٠	٦٧,٦٤٢	٦٢,١٠٢	٦٣,٤٧٥	٥١,٩٦٤
	(٧.٦)	(٤.٠)	(٦.٢)	(٨.٢)-	(٢.٢)	(١٨.١)-
المدفوعات الجارية	٦٨,٠٩٠	٧٤,٤٩٨	٧٤,٨٦٨	٧٦,٨٠٢	٧٨,٢٨٨	٧٠,٧٢٥
	(٩.٤)	(٩.٤)	(٠.٥)	(٢.٦)	(١.٩)	(٩.٧)-
(نسبة مئوية، إلا إذا ذكر خلاف ذلك)						
المتحصلات الجارية / المدفوعات الجارية						
بدون التحويلات الرسمية	٩٠.٠	٨٥.٥	٩٠.٣	٨٠.٩	٨١.١	٧٣.٥
شاملة التحويلات الرسمية	٩١.١	٨٦.٤	٩١.٥	٩٦.٤	٨٤.٥	٧٣.٦
الصادرات السلعية / الواردات السلعية	٤٩.٩	٤٢.٣	٤٦.٨	٤٣.٢	٣٦.٣	٣٣.٢
الصادرات السلعية / المتحصلات الجارية (بدون التحويلات الرسمية)	٤٤.١	٣٩.٣	٣٩.٩	٤١.٩	٣٥.٠	٣٦.٠
الصادرات غير البترولية / المتحصلات الجارية (بدون التحويلات الرسمية)	٢٤.٣	٢١.٧	٢٠.٦	٢٢.٠	٢١.٠	٢٥.١
الواردات السلعية / المدفوعات الجارية	٧٩.٤	٧٩.٥	٧٧.٠	٧٨.٤	٧٨.٣	٧٩.٦
نسبة تغطية الإحتياطي الدولى للواردات ( عدد الأشهر)	٥.٩	٣.١	٣.١	٣.٣	٣.٩	٣.٧
المتحصلات الخدمية / المدفوعات الخدمية	١٥٦.٣	١٣٦.٥	١٢٩.٣	١٠٦.١	١٢٩.٧	١١٤.٣
إيرادات السياحة / المتحصلات الجارية (بدون التحويلات الرسمية)	١٧.٣	١٤.٨	١٤.٤	٨.٢	١١.٦	٧.٣
إيرادات السياحة / المتحصلات الخدمية	٤٨.٤	٤٥.١	٤٣.٩	٢٨.٨	٣٣.٥	٢٢.٩
خدمة الدين / المتحصلات الجارية (متضمنة التحويلات الرسمية) <sup>١/</sup>	٤.٣	٤.٠	٤.١	٣.٨	٤.٤	٦.٦
الصادرات غير البترولية (نسبة إلى الناتج المحلى الإجمالى) <sup>٢/</sup>	٦.٣	٥.٠	٤.٩	٤.٥	٤.٠	٣.٩
إجمالى المتحصلات الخدمية (نسبة إلى الناتج المحلى الإجمالى) <sup>٢/</sup>	٩.٣	٧.٦	٧.٨	٥.٨	٦.٧	٤.٩
ومنها : السياحة (نسبة إلى الناتج المحلى الإجمالى)	٤.٥	٣.٤	٣.٤	١.٧	٢.٢	١.١
ميزان المعاملات الجارية (نسبة إلى الناتج المحلى الإجمالى) <sup>٢/</sup>	٢.٦-	٣.٧-	٢.٢-	٠.٩-	٣.٧-	٥.٦-
ميزان المدفوعات (نسبة إلى الناتج المحلى الإجمالى) <sup>٢/</sup>	٤.١-	٤.١-	٠.١	٠.٥	١.١	٠.٨-
إجمالى الدين الخارجى / المتحصلات الجارية (متضمنة التحويلات الرسمية)	٥٦.٣	٥٣.٤	٦٣.١	٦٢.٢	٧٢.٧	١٠٧.١
مدفوعات الفوائد على الدين الخارجى / المتحصلات الجارية (متضمنة التحويلات الرسمية)	١.٠	١.٠	٠.٩	١.٠	١.٠	١.٦
نسبة السيولة (%) <sup>٢/</sup>	٦٠٢.٢	٤١٠.٩	٤٠٥.٢	٤١٢.٩	٢٣٢.٧	١٣٩.٧

المصدر: البنك المركزى المصرى وحسابات وزارة المالية.

\* مبدئى.

( ) معدل النمو عن الفترة المقابلة فى العام السابق.

١/ تم تقدير قيمة خدمة الدين الخارجى من واقع بيانات ميزان المدفوعات.

٢/ قامت وزارة التخطيط والمتابعة والإصلاح الإدارى بمراجعة السلسلة الزمنية للناتج المحلى الإجمالى ابتداءً من عام ٢٠١١/٢٠١٢ وحتى عام ٢٠١٣/٢٠١٤ وفقاً للتعداد الاقتصادى للعام المالى ٢٠١٢/٢٠١٣ والذى ساعدت نتائجه فى تحقيق قدر أكبر من شمولية المنشآت بالإضافة إلى تحسين تقديرات حجم القطاع غير الرسمى. وقد تم مراجعة تقديرات الناتج المحلى الإجمالى ليبلغ ٢٤٢٩.٨ مليار جنيه فى عام ٢٠١٤/٢٠١٥. وجدير بالذكر أنه قد تم حساب المؤشرات الربع سنوية باستخدام بيانات الناتج المحلى الإجمالى للعام بأكمله. كما تم مراجعة تقديرات الناتج المحلى الإجمالى مؤخراً لتصبح ٢٧٧١.٣ مليار جنيه فى عام ٢٠١٥/٢٠١٦، بدلاً من تقديرات سابقة بنحو ٢٨٣٣.٤ مليار جنيه فى ضوء الأداء الفعلى لأهم المؤشرات الاقتصادية خلال الفترة يوليو - ديسمبر ٢٠١٥/٢٠١٦.

٣/ يعكس هذا المؤشر (نسبة الإحتياطي الدولى متضمن الذهب وأصول البنوك فى الخارج) إلى (خدمة الدين + الإلتزامات الخارجية السائلة).

جدول (٤٣): بيانات التجارة الخارجية - الميزان التجارى  
طبقاً للتصنيف الإقتصادى للأمم المتحدة (BEC)

(مليون جنيه)

البند	٢٠١١/٢٠١٠	٢٠١٢/٢٠١١	٢٠١٣/٢٠١٢	٢٠١٤/٢٠١٣	٢٠١٥/٢٠١٤	يوليو - مايو ٢٠١٦/٢٠١٥	يوليو - مايو ٢٠١٥/٢٠١٤
الميزان الكلى	١٨٣,٩٣٧-	٢٠٢,٩٥٠-	٢٦٧,٤٤٤-	٢٧٠,٢٥٢-	٢٧٠,٥٥٦-	٣٦٤,٢١٩-	٢٤٢,٢٥٧-
	(٨.٧)	(١٠.٣)	(٣١.٨)	(١.٠)	(٠.١)	(٥٠.٣)	
١١١ سلع غذائية أولية (للصناعة)	٢٣,٨٧٨-	٢٨,٦١٨-	٣١,١٠٢-	٢٤,٦٧٥-	٢٣,٠٧٥-	٢٥,٣٥٩-	٢١,٤٣٨-
١١٢ سلع غذائية أولية (للإستهلاك)	٨٤٣	١,٢٩٩-	٢,٠٤٦-	٣,٦٠٧-	٥٠٤	٢١٢-	٢٦٨-
١٢١ سلع غذائية مصنعة (للصناعة)	١١,٠٤٩-	٢٤,٧٤٥-	١٠,٩٦٨-	٥,٨٧٧-	٥,٦٣٧-	١٢,٠٧٩-	٤,٥٨٦-
١٢٢ سلع غذائية مصنعة (للإستهلاك)	٨,٨٩١-	١١,٥٤٩-	١١,٩٩١-	١٠,١٧٠-	١٥,٣٠٧-	١٧,٨٢٦-	١٣,٥٠٩-
٢١ مستلزمات صناعية أولية	٢١,٩٨٠-	٢٨,٣٦٣-	٢٥,٢٤٤-	١٤,٠١٤-	١٩,٩٥١-	١٩,٦٧٥-	١٨,٣٦٩-
٢٢ مستلزمات صناعية مصنعة	٥٣,٩٢١-	٦٣,٥٦٩-	٧٤,٩١١-	٧٤,٨٢٠-	٨٩,٧٨٧-	١١١,٤٠٧-	٧٩,١٠٨-
٣١ وقود وزيوت (خام)	١٦,٥١١	٢١,٣٩٦	١١,٠٦٥	٦,٧٤٧-	٨,١٥٣	٤,٣٩٧	٦,٩٨٦
٣٢ وقود مصنع و زيوت اخرى	٤,١٧٢	٤٥٣-	١٥,٠٥٤-	٢٢,٦٨٣-	١٧,٠٥٢-	٤٥,٦٤٧-	١٤,٧٦٩-
٤١ سلع رأسمالية عدا معدات النقل	٣٧,٥١٥-	٢٥,٤٣٢-	٤١,٢٩٩-	٤٤,٣٩٤-	٤٦,٧٧٤-	٥١,٩٧٦-	٤٢,٤٠٢-
٤٢ قطع غيار وأجزاء سلع رأسمالية	١٦,٢٦٢-	١٥,٢٤٦-	١٩,٤٥٧-	٢٠,٦٨٣-	٢٣,٢٧٣-	٢٣,٧٧١-	٢٠,٨٤٦-
٥١ سيارات الركوب	٧,٣٢٣-	٦,٩٠٠-	٨,٧٥٢-	٦,٦٠٢-	١٦,٧١٩-	٢٣,١٦١-	١٤,٧٣٨-
٥٢ سيارات اخرى	٧,٥٥٥-	٦,٠٧٢-	٧,٥٢٥-	٦,٢٧٠-	٥,٨٥٩-	٩,٢٩٧-	٤,٨٢٦-
٥٣ قطع غيار وأجزاء لوسائل النقل	١٢,٥٢٦-	١١,٥٥٣-	١٥,٨٨٠-	١٥,٢٩٤-	١٥,٨٩١-	١٨,٨٧٤-	١٤,٤٤١-
٦١ سلع إستهلاكية معمرة	١,٠٨٤-	٧١٨	٢,٥٧٠-	٣,٣٥٤-	٩,١٠٤	٩,٤٢٢	٧,٩٧٧
٦٢ سلع إستهلاكية نصف معمرة	١,٠٣١	٢,٥٥٠	١٢٨-	٢,٧٤٥	١,٣٨٦	٣,٢٥٨-	١,٧٨٦
٦٣ سلع إستهلاكية غير معمرة	٤,٤٣٨-	٣,٧٢٦-	١١,٧٥٥-	١٤,٩١٢-	١٠,٠٠٤-	١٤,٨٢٣-	٩,٣٨٢-
٧ أخرى	٧٤-	٩٠-	١٧٣	١,١٠٦	٣٧٥-	٦٧٢-	٣٢٤-

المصدر: وزارة المالية - مصلحة الجمارك.

( ) معدل النمو السنوى.

\* بيان مبدئى، أرقام معدلة.

١/ تجدر الإشارة إلى أن البيانات الخاصة بالأداء الفعلى للفترة يوليو-أغسطس ٢٠١٧/٢٠١٦ لاتزال فى طور الإعداد وسوف يتم عرضها فور الإنتهاء منها، بالإضافة إلى البيانات التقديرية للعام المالى ٢٠١٦/٢٠١٥.

جدول (٤٤): بيانات التجارة الخارجية - الصادرات  
طبقاً للتصنيف الإقتصادي للأمم المتحدة (BEC)

(مليون جنيه)

البند	٢٠١١/٢٠١٠	٢٠١٢/٢٠١١	٢٠١٣/٢٠١٢	٢٠١٤/٢٠١٣	٢٠١٥/٢٠١٤	يوليو - مايو ٢٠١٥/٢٠١٤*	يوليو - مايو ٢٠١٦/٢٠١٥
إجمالي الصادرات	١٤٣,٠٨٩	١٥٩,٩٣٩	١٦٠,٥٤٩	١٧٥,٩٣٥	١٨٥,٢٢٠	١٧٠,٨١١	١٦٣,٤٣٧
	(١٠٥.٤)	(١١.٨)	(٠.٤)	(٩.٦)	(٥.٣)		(٤.٣)-
١١١ سلع غذائية أولية (للصناعة)	٧٥٠	٦٦٨	٥٧٧	٣٠٣	٣,٤٨٠	٣,٤٤١	٨٤٠
١١٢ سلع غذائية أولية (للإستهلاك)	٧,٤٤٤	٧,٧١٢	٨,٢٨٤	٧,٧٨١	١٢,١١٦	١٠,٥٣٥	١٣,١٩٠
١٢١ سلع غذائية مصنعة (للصناعة)	١,٥٥٠	١,٦٨٠	١,٤٤٣	١,٦٧٢	٤,٤٣٤	٤,٢٢٣	٢,٠٨١
١٢٢ سلع غذائية مصنعة (للإستهلاك)	٦,٤١٩	٧,٨٧٤	٦,٧٦٨	٥,٥١١	٩,٠١٣	٨,٠٨٧	١٠,٧٢٧
٢١ مستلزمات صناعية أولية	٧,٠١٣	٥,٥٢٠	٦,٤٠٤	١٢,٥٣٨	٥,٩٤٤	٥,٤٤١	٥,٣٨٢
٢٢ مستلزمات صناعية مصنعة	٥٣,٥٥٠	٦١,٦٨٧	٦٣,٦٤٤	٦٠,٨٧٨	٦٤,٠١٢	٥٩,٦٩٣	٥٣,١٧٧
٣١ وقود وزيت (خام)	٢٠,١٨١	٢٨,٦٠١	٣٤,٢٧٩	٤١,٩٨٤	٢٦,١٥٥	٢٤,٩٢٦	١٥,٧٩٢
٣٢ وقود مصنع و زيت اخرى	٢٠,٤٥٠	١٨,٦٦٨	١٦,٩٤٠	١٩,٤٠٠	١٠,٢٥٦	٩,٦٤١	٨,٢١٣
٤١ سلع رأسمالية عدا معدات النقل	٢,٦٥٠	١,٦١٩	١,٢٢٨	١,٤٥١	٣,٥٤١	٣,٢٨١	٣,٢٨٠
٤٢ قطع غيار وأجزاء سلع رأسمالية	٨٢٥	٩٦٣	٩٤٦	١,٤٩٦	١,٠٥٩	٩٥٢	١,٣٧٠
٥١ سيارات الركوب	٢٥٠	٤١٥	٣٤٦	٨٠٦	٧٥	٧٤	٦٩
٥٢ سيارات اخرى	١,٥٠٠	٩٧٥	٩٥٦	٨١٣	٤,١٣٢	٤,٠٦٩	٦,٣٤١
٥٣ قطع غيار وأجزاء لوسائل النقل	١,١١٩	١,٧٧٠	٩٠٤	١,٠٢٦	١,٦٩٦	١,٥٨٢	١,٢١٥
٦١ سلع إستهلاكية معمرة	٣,٥٣٨	٤,٧٢٠	٣,٥٢١	٣,١٨٣	١٥,٨٦٥	١٤,١٢٧	٢٣,٥٣٧
٦٢ سلع إستهلاكية نصف معمرة	٨,١٢٥	٨,٤٩٤	٨,٤٧٦	١٠,٣٠٧	١٢,٣٠٢	١١,٢٣٨	٩,٦٩٦
٦٣ سلع إستهلاكية غير معمرة	٧,٦١٩	٨,٥٣٠	٥,٥٨٧	٥,٦١٣	١٠,٩٤٣	٩,٣٢١	٨,٣٩٠
٧ أخرى	١٠٨	٤٢	٢٤٧	١,١٧٣	١٩٦	١٨٢	١٣٦

المصدر: وزارة المالية - مصلحة الجمارك.

( ) معدل النمو عن الفترة المقابلة في العام السابق.

\* بيان مبدئي، أرقام معدلة.

١/ تجدر الإشارة إلى أن البيانات الخاصة بالأداء الفعلي للفترة يوليو-أغسطس ٢٠١٦/٢٠١٧ لاتزال في طور الإعداد وسوف يتم عرضها فور الإنتهاء منها، بالإضافة إلى البيانات التقديرية للعام المالي ٢٠١٦/٢٠١٥.



جدول (٤٥): بيانات التجارة الخارجية - الواردات  
طبقاً للتصنيف الإقتصادي للأمم المتحدة (BEC)

(مليون جنيه)

البند	٢٠١١/٢٠١٠	٢٠١٢/٢٠١١	٢٠١٣/٢٠١٢	٢٠١٤/٢٠١٣	٢٠١٥/٢٠١٤	يوليو - مايو ٢٠١٥/٢٠١٤*	يوليو - مايو ٢٠١٤/٢٠١٣
إجمالي الواردات	٣٢٧,٠٢٦	٣٦٢,٨٨٩	٤٢٧,٩٩٣	٤٤٦,١٨٧	٤٥٥,٧٧٦	٤١٣,٠٦٨	٥٢٧,٦٥٥
	(٣٦.٩)	(١١.٠)	(١٧.٩)	(٤.٣)	(٢.١)		(٢٧.٧)
١١١ سلع غذائية أولية (للصناعة)	٢٤,٦٢٨	٢٩,٢٨٦	٣١,٦٧٩	٢٤,٩٧٨	٢٦,٥٥٥	٢٤,٨٧٩	٢٦,١٩٩
١١٢ سلع غذائية أولية (للإستهلاك)	٦,٦٠٠	٩,٠١٠	١٠,٣٣١	١١,٣٨٨	١١,٦١١	١٠,٨٠٣	١٣,٤٠٢
١٢١ سلع غذائية مصنعة (للصناعة)	١٢,٥٩٩	٢٦,٤٢٥	١٢,٤١١	٧,٥٤٩	١٠,٠٧١	٨,٨٠٩	١٤,١٦٠
١٢٢ سلع غذائية مصنعة (للإستهلاك)	١٥,٣١٠	١٩,٤٢٣	١٨,٧٥٩	١٥,٦٨١	٢٤,٣٢٠	٢١,٥٩٦	٢٨,٥٥٣
٢١ مستلزمات صناعية أولية	٢٨,٩٩٢	٣٣,٨٨٣	٣١,٦٤٧	٢٦,٥٥٢	٢٥,٨٩٥	٢٣,٨١٠	٢٥,٠٥٧
٢٢ مستلزمات صناعية مصنعة	١٠٧,٤٧١	١٢٥,٢٥٦	١٣٨,٥٥٥	١٣٥,٦٩٩	١٥٣,٧٩٩	١٣٨,٨٠١	١٦٤,٥٨٤
٣١ وقود وزيوت (خام)	٣,٦٧٠	٧,٢٠٥	٢٣,٢١٤	٤٨,٧٣١	١٨,٠٠٢	١٧,٩٤٠	١١,٣٩٥
٣٢ وقود مصنع و زيوت اخرى	١٦,٢٧٨	١٩,١٢١	٣١,٩٩٥	٤٢,٠٨٣	٢٧,٣٠٨	٢٤,٤١٠	٥٣,٨٦٠
٤١ سلع رأسمالية عدا معدات النقل	٤٠,١٦٥	٢٧,٠٥١	٤٢,٥٢٧	٤٥,٨٤٥	٥٠,٣١٦	٤٥,٦٨٣	٥٥,٢٥٦
٤٢ قطع غيار وأجزاء سلع رأسمالية	١٧,٠٨٧	١٦,٢٠٩	٢٠,٤٠٣	٢٢,١٧٩	٢٤,٣٣٢	٢١,٧٩٨	٢٥,١٤١
٥١ سيارات الركوب	٧,٥٧٣	٧,٣١٦	٩,٠٩٨	٧,٤٠٨	١٦,٧٩٤	١٤,٨١٢	٢٣,٢٣١
٥٢ سيارات اخرى	٩,٠٥٥	٧,٠٤٧	٨,٤٨٠	٧,٠٨٣	٩,٩٩١	٨,٨٩٥	١٥,٦٣٩
٥٣ قطع غيار وأجزاء لوسائل النقل	١٣,٦٤٥	١٣,٣٢٣	١٦,٧٨٤	١٦,٣٢٠	١٧,٥٨٦	١٦,٠٢٣	٢٠,٠٨٩
٦١ سلع إستهلاكية معمرة	٤,٦٢١	٤,٠٠١	٦,٠٩١	٦,٥٣٨	٦,٧٦١	٦,١٥٠	١٤,١١٥
٦٢ سلع إستهلاكية نصف معمرة	٧,٠٩٤	٥,٩٤٤	٨,٦٠٤	٧,٥٦٢	١٠,٩١٦	٩,٤٥١	١٢,٩٥٤
٦٣ سلع إستهلاكية غير معمرة	١٢,٠٥٧	١٢,٢٥٦	١٧,٣٤٢	٢٠,٥٢٥	٢٠,٩٤٧	١٨,٧٠٣	٢٣,٢١٣
٧ أخرى	١٨٢	١٣٣	٧٥	٦٨	٥٧١	٥٠٦	٨٠٩

المصدر: وزارة المالية - مصلحة الجمارك.

( ) معدل النمو عن الفترة المقابلة في العام السابق.

\* بيان مبدئي، أرقام معدلة.

١/ تجدر الإشارة إلى أن البيانات الخاصة بالأداء الفعلي للفترة يوليو-أغسطس ٢٠١٦/٢٠١٧ لاتزال في طور الإعداد وسوف يتم عرضها فور الإنتهاء منها، بالإضافة إلى البيانات التقديرية للعام المالي ٢٠١٥/٢٠١٦.

جدول (٤٦): حصيلة الصادرات البترولية

(مليون دولار)

	٢٠١١/٢٠١٠	٢٠١٢/٢٠١١	٢٠١٣/٢٠١٢	٢٠١٤/٢٠١٣	٢٠١٥/٢٠١٤	٢٠١٦/٢٠١٥*
إجمالي الصادرات البترولية	١٢,١٣٦	١١,٢٢٥	١٣,٠٢٣	١٢,٣٥٦	٨,٨٩٢	٥,٦٧٤
البترول الخام	٥,٦٦٢	٥,٢١١	٧,٣٠٣	٧,٧١٥	٦,١٥٨	٣,٥٥٨
منتجات بترولية	٦,٤٧٤	٦,٠١٤	٥,٧٢٠	٤,٦٤١	٢,٧٣٤	٢,١١٦

المصدر: البنك المركزى المصرى

\* بيان مبدئى.

جدول (٤٧): أهم مؤشرات قطاع السياحة

	٢٠١٢/٢٠١١	٢٠١٣/٢٠١٢	٢٠١٤/٢٠١٣	٢٠١٥/٢٠١٤*	٢٠١٦/٢٠١٥*	يوليو - سبتمبر ٢٠١٧/٢٠١٦*
عدد السياح الوافدين (بالألف سائح)	١٠,٩٥٢	١٢,٢١٣	٧,٩٦٧	١٠,٢٤٢	٧,٠٤٩	١,٥٠٥
عدد الليالى السياحية (بالألف ليلة)	١٣١,٧٦٨	١٤٢,٤٣٢	٧٢,٩١٩	٩٩,٢٥٦	٥٣,٥٠٤	٩,١٩٠
متوسط عدد الليالى السياحية (للسائح)	١٢.٠	١١.٧	٩.٢	٩.٧	٧.٦	٦.١
الدخل من السياحة (مليون دولار)	٩,٤١٩	٩,٧٥٢	٥,٠٧٣	٧,٣٧٠	٣,٧٦٨	--
الدخل من السياحة موزعاً على عدد الليالى السياحية (دولار لكل ليلة)	٧١	٦٨	٧٠	٧٤	٧٠	--

المصدر: وزارة السياحة.

\* بيان مبدئى.

-- بيان غير متاح.

جدول (٤٨): حركة الملاحة فى قناة السويس

	٢٠١٢/٢٠١١	٢٠١٣/٢٠١٢	٢٠١٤/٢٠١٣	٢٠١٥/٢٠١٤	٢٠١٦/٢٠١٥*	يوليو-سبتمبر ٢٠١٧/٢٠١٦*
إجمالى عدد السفن <sup>١/</sup>	١٧,٦٦٤	١٦,٦٦٤	١٦,٧٤٤	١٧,٥٤٤	١٧,٢٥٢	٤,٢٨٨
صافى حمولة السفن العابرة (مليون طن)	٩٣٩	٩١٢	٩٣١	٩٩٢	٩٨٧	٢٥٤
إجمالى الحصيلة (مليون دولار)	٥,٢٠٨	٥,٠٣٢	٥,٣٦٩	٥,٣٦٢	٥,١٢٢	--

المصدر: البنك المركزى المصرى وهيئة قناة السويس.

\* مبدئى.

-- بيان غير متاح.

١/ تشمل حاويات البترول والسفن الأخرى.

جدول (٤٩): الصادرات حسب التوزيع الجغرافى

(مليون دولار)

	٢٠١١/٢٠١٠	٢٠١٢/٢٠١١	٢٠١٣/٢٠١٢	٢٠١٤/٢٠١٣	٢٠١٥/٢٠١٤	٢٠١٦/٢٠١٥*
جملة الصادرات	٢٦,٩٩٣	٢٥,٠٧٢	٢٦,٩٨٨	٢٦,٠٢٣	٢٢,٢٤٥	١٨,٧٠٥
الإتحاد الأوروبي	١١,٤٣٧	٩,٠٧١	٨,٩٠٤	١٠,٠٦٩	٧,٤٧٤	٦,٠٣٥
الدول الأوروبية الأخرى	١,٧٠٥	١,٤١٩	١,٧٥٦	١,٣٧١	١,٣٠١	١,٣٢٥.٣
الولايات المتحدة الأمريكية	٣,٦٠٠	٣,٤٣١	٣,٧٥٨	٢,٥١١	٢,١٨٦	١,٢٧٥
الدول العربية	٤,٨٦٥	٥,٣٢٤	٥,١٦١	٥,٤٧٢	٥,٥١٤	٥,٧٥٠
الدول الآسيوية (غير العربية)	٤,٠٢٦	٤,٦٢٠	٤,٩١٣	٣,٤٦٧	٣,١١٠	٢,٠٦٤
الدول الأفريقية (غير العربية)	٥٤٣	٤٩٩	٤٤٠	٤٨٥	٤٩٨	٥٠٨
استراليا	١٥	٢٢	٢٢	١٦	٢٦	٢١
دول ومناطق أخرى	٦١٠	٥٧٨	١,٨٨٤	٢,٤٤٧	١,٦٢٥	١,٤٨٢

المصدر: البنك المركزى المصرى.

\* بيان مبدئى.