

القسم الثامن

معاملات القطاع الخارجى

ميزان المدفوعات - ميزان المعاملات الجارية (بيان سنوى)-----	٦٥	جدول (٣٨)
ميزان المدفوعات - ميزان المعاملات الرأسمالية (بيان سنوى)-----	٦٦	جدول (٣٩)
ميزان المدفوعات - ميزان المعاملات الجارية (بيان ربع سنوى)-----	٦٧	جدول (٤٠)
ميزان المدفوعات - ميزان المعاملات الرأسمالية (بيان ربع سنوى)-----	٦٨	جدول (٤١)
مؤشرات قياس أداء معاملات القطاع الخارجى-----	٦٩	جدول (٤٢)
بيانات التجارة الخارجية : الميزان التجارى طبقاً للتصنيف الوظيفى للأمم المتحدة-----	٧٠	جدول (٤٣)
بيانات التجارة الخارجية : الصادرات طبقاً للتصنيف الوظيفى للأمم المتحدة-----	٧١	جدول (٤٤)
بيانات التجارة الخارجية : الواردات طبقاً للتصنيف الوظيفى للأمم المتحدة-----	٧٢	جدول (٤٥)
حصيلة الصادرات البترولية-----	٧٣	جدول (٤٦)
أهم مؤشرات قطاع السياحة-----	٧٣	جدول (٤٧)
حركة الملاحة فى قناة السويس-----	٧٣	جدول (٤٨)
الصادرات حسب التوزيع الجغرافى-----	٧٣	جدول (٤٩)

جدول (٣٨): ميزان المدفوعات - ميزان المعاملات الجارية
بيان سنوى

(مليون دولار)							
يوليو-مارس ٢٠١٦/٢٠١٥	يوليو-مارس ٢٠١٧/٢٠١٦	٢٠١٦/٢٠١٥ *	٢٠١٥/٢٠١٤	٢٠١٤/٢٠١٣	٢٠١٣/٢٠١٢	٢٠١٢/٢٠١١	٢٠١١/٢٠١٠
٢٧,٠٤٨-	٢٩,٨٤٩-	٣٨,٦٨٣-	٣٩,٠٦٠-	٣٤,١٥٩-	٣٠,٦٩٥-	٣٤,١٣٩-	٢٧,١٠٣-
١٥,٩٩٤	١٣,٤٠٦	١٨,٧٠٥	٢٢,٢٤٥	٢٦,٠٢٣	٢٦,٩٨٨	٢٥,٠٧٢	٢٦,٩٩٣
٤,٦٥٧	٤,٢١١	٥,٦٧٤	٨,٨٩٢	١٢,٣٥٦	١٣,٠٢٣	١١,٢٢٥	١٢,١٣٦
١١,٣٣٧	٩,١٩٥	١٣,٠٣٠	١٣,٣٥٣	١٣,٦٦٧	١٣,٩٦٥	١٣,٨٤٧	١٤,٨٥٧
٤٣,٠٤٢-	٤٣,٢٥٤-	٥٧,٣٨٨-	٦١,٣٠٦-	٦٠,١٨٢-	٥٧,٦٨٣-	٥٩,٢١١-	٥٤,٠٩٦-
٨,١٩٧-	٧,٠٧٢-	٩,٢٩٤-	١٢,٣٦٦-	١٣,٢٤٧-	١٢,١٢٤-	١١,٧٧٥-	٩,٢٦٢-
٣٤,٨٤٥-	٣٦,١٨٢-	٤٨,٠٩٤-	٤٨,٩٣٩-	٤٦,٩٣٥-	٤٥,٥٥٩-	٤٧,٤٣٦-	٤٤,٨٣٤-
٤,٤٨٨	٥,٥٢٠	٦,٥٣٣	١٠,٧٤٣	٨,٢٧٤	١٢,٤٤٦	١٢,٠٦٤	١٣,٩٢٨
١١,٥١٦	١٢,٥١٥	١٦,٠٧٩	٢١,٨١٢	١٧,٤٣٧	٢٢,٠٢٧	٢٠,٦٢٦	٢١,٤٥٤
٦,٦٧٨	٧,٢٥٣	٩,٥٣٥	٩,٨٥٠	٩,٤٦٦	٩,١٨٨	٨,٥٨٥	٨,٠٦٩
٣,٧١٧	٣,٨٧٨	١,٢٤٤	٥,٣٦٢	٥,٣٦٩	٥,٠٣٢	٥,٢٠٨	٥,٠٥٣
٢,٨٤١	٣,٢٥٧	٣,٧٦٨	٧,٣٧٠	٥,٠٧٣	٩,٧٥٢	٩,٤١٩	١٠,٥٨٩
١٩١	٢٧٩	٣٧٨	١,٣٨٢	٦٥٤	٤٣٨	٢٧٦	١١٨
١,٨٠٦	١,٧٢٦	٢,٣٩٩	٣,٢١٠	٢,٢٤٤	٢,٦٥٠	٢,٣٤٦	٢,٦٧٩
٧,٠٢٨	٦,٩٩٥	٩,٥٤٦	١١,٠٦٩	٩,١٦٣	٩,٥٨١	٨,٥٦٢	٧,٥٢٦
٩٣٢	١,٠١٦	١,٣٣٩	١,٥٣٥	١,٧١٧	١,٦٥٩	١,٣٧٥	١,٣٨٥
٢,١٩٠	٢,٩١٤	٤,٠٩١	٣,٣٣٨	٣,٠٤٥	٢,٩٢٩	٢,٤٩٨	٢,١١٣
٧٠٠	٤٥٠	٧٧٧	٨٥٤	١,٠٧٤	١,٢٤٤	١,١٥٢	١,١٠٦
٣,٢٠٧	٢,٦١٥	٣,٣٣٩	٥,٣٤٢	٣,٣٢٧	٣,٧٥٠	٣,٥٣٨	٢,٩٢٢
٣,٢٢٦-	٣,١١٥-	٤,٤٧٢-	٥,٧٠١-	٧,٢٦٣-	٧,٤٠٦-	٦,٤٧٩-	٦,٠٥٠-
٣٠٥	٢٧٣	٣٩٧	٢١٣	١٩٤	١٩٨	٢٤٦	٤١٩
٣,٥٣١	٣,٣٨٨	٤,٨٦٩	٥,٩١٤	٧,٤٥٧	٧,٦٠٤	٦,٧٢٦	٦,٤٦٨
٨٢٥	٥٢٤	٧٥٢	٦٤٤	٦٥٣	٧٥٥	٥٣٥	٥٥٤
٢٢,٥٦٠-	٢٤,٣٢٨-	٣٢,١٥٠-	٢٨,٣١٨-	٢٥,٨٨٥-	١٨,٢٤٩-	٢٢,٠٧٥-	١٣,١٧٥-
١٢,٦٠٧	١٢,٤٠٣	١٦,٧٩١	٢١,٨٧٦	٣٠,٣٦٨	١٩,٢٦٥	١٨,٤٠٨	١٣,١٣٧
٨٣	٦١	١٠٢	٢,٦٧٠	١١,٩٢٠	٨٣٦	٦٣٢	٧٥٣
١٢,٥٢٤	١٢,٣٤٢	١٦,٦٨٩	١٩,٢٠٥	١٨,٤٤٨	١٨,٤٢٩	١٧,٧٧٦	١٢,٣٨٤
١٢,٦٢٦	١٢,٦٦٠	١٧,٠٧٧	١٩,٣٣٠	١٨,٥١٩	١٨,٦٦٨	١٧,٩٧١	١٢,٥٩٣
١٣,١٧٩-	١٥,٠٤١-	١٩,٨٣١-	١٢,١٤٣-	٢,٧٨٠-	٦,٣٩٠-	١٠,١٤٦-	٦,٠٨٨-

المصدر: البنك المركزى المصرى.

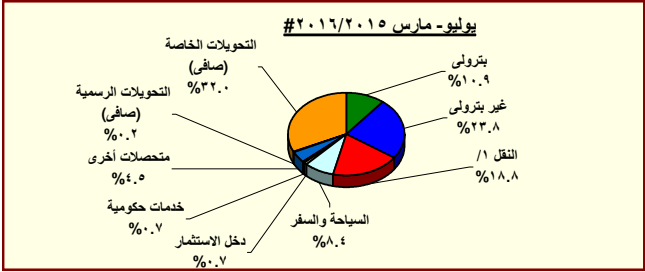
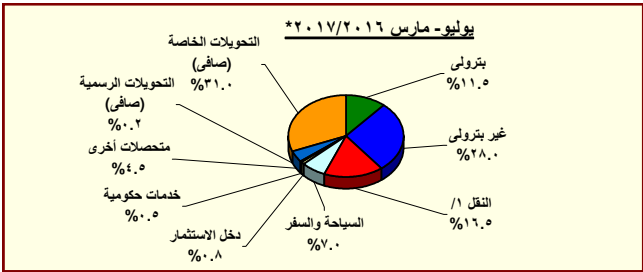
* مبدئى.

أرقام معدلة من قبل البنك المركزى المصرى.

/١ يتضمن صادرات و واردات المناطق الحرة.

ملحوظة: بيانات التجارة فى هذا الجدول تم تجميعها من مصادر الجهاز المصرفى طبقاً للتدفقات النقدية. و قد تختلف هذه البيانات عن البيانات المجمعة لدى الجهاز المركزى للإحصاء والمبنية على أساس التدفقات السلمية وفقاً لسجلات مصلحة الجمارك .

شكل (٢٣): توزيع متحصلات ميزان المعاملات الجارية



المصدر: البنك المركزى المصرى.

* مبدئى.

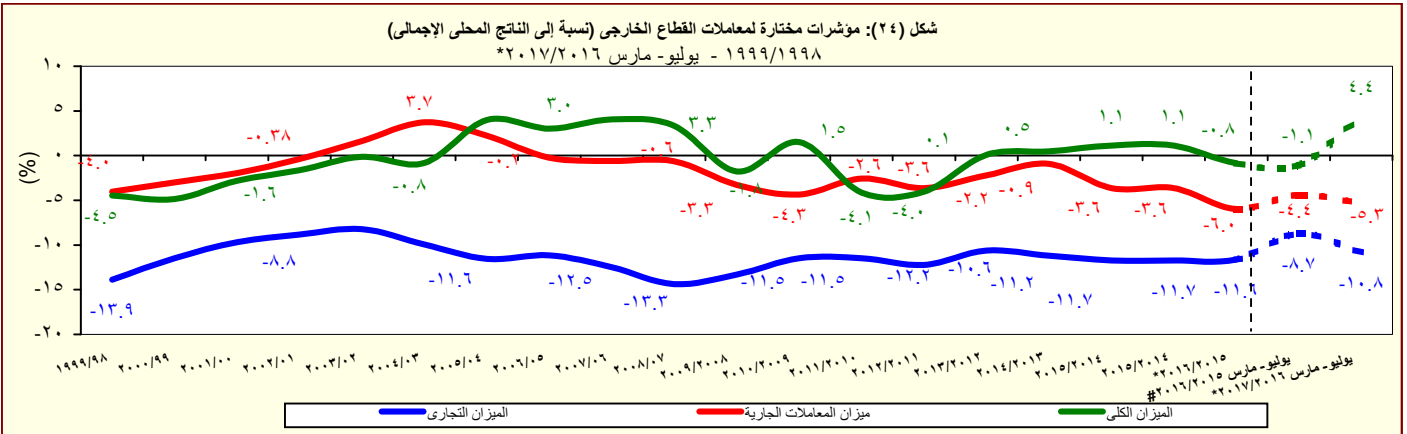
/١ يتضمن متحصلات قناة السويس.

جدول (٣٩): ميزان المدفوعات (تابع) - ميزان المعاملات الرأسمالية
بيان سنوي

(مليون دولار)

يوليو-مارس # ٢٠١٦/٢٠١٥	يوليو-مارس *٢٠١٧/٢٠١٦	٢٠١٥/٢٠١٤	٢٠١٤/٢٠١٣	٢٠١٣/٢٠١٢	٢٠١٢/٢٠١١	٢٠١١/٢٠١٠	
٢٤,٦٣٩	١٤,٥٥٠	٢١,١٧٧	١٧,٩٢٩	٥,١٩٠	٩,٧٧٣	١,٠٢٣	٤,١٩٩-
٩٩-	١٣١-	١٤١-	١٢٣-	١٩٤	٨٧-	٩٦-	٣٢-
٢٤,٧٣٨	١٤,٦٨١	٢١,٣١٨	١٨,٠٥٢	٤,٩٩٥	٩,٨٦٠	١,١١٩	٤,١٦٦-
١٤٨-	١١٤-	١٦٤-	٢٢٣-	٣٢٧-	١٨٤-	٢٤٩-	٩٥٨-
٦,٥٦٥	٥,٨٨٦	٦,٩٣٣	٦,٣٨٠	٤,١٧٨	٣,٧٥٣	٣,٩٨٢	٢,١٨٩
١٧٩	١٤٩	١٩٢	٤٧	٦٦	٢٢	١٤٩-	١١٨-
٧,٨٠١	١,٥٠١-	١,٢٨٧-	٦٣٩-	١,٢٣٧	١,٤٧٧	٥,٠٢٥-	٢,٥٥١-
٣,١٩٠	١,٤٢٤-	١,٤٤٥-	١,١٤٨-	٩٢٧	٢,٢٥٨	٨٠	٢١١
١٠,٣٤٠	١٠,٢٦٢	١٥,٦٤٤	١٢,٤٨٧	١٥٩-	٤,٧٩٠	٢,٥٦٠	٢,٧٢٨-
٧,٢٣٢	٥,٢٧٢	٧,١٠٣	٥,٠٣٦	٢٠٧	١,١٧٤	٢٤٦	١,٥٠١
٤,١٨١	١٧٧-	١٨٦-	٤٨٣-	٩٥٦-	٧٥٠	٣١٠-	٨٢٩-
٦,٢١٤	٢,٠٧٦	٢,٥٢٣	١,٧٥٤	١,١٥٣	٢,٧١٠	١,٦٣٧	١,١٤٨
٢,٠٣٣-	٢,٢٥٤-	٢,٧١٠-	٢,٢٣٦-	٢,١١٠-	١,٩٥٩-	١,٩٤٧-	١,٩٧٧-
٩٣٠	٦٨٢	١,٥٠٥	٢٥٨	٥٦-	١٨-	٧-	٦٣-
١,٠١٢	٧٠٤	١,٥٦١	٣١٣	٨	٤٣	٧٨	٧٣
٨٣-	٢٢-	٥٥-	٥٥-	٦٤-	٦٢-	٨٥-	١٣٦-
٢,١٢٢	٤,٧٦٨	٥,٧٨٤	٥,٢٦١	١,٢٢٠	٤٤٢	٥٦٣	٢,٣٩٣
٥,٦٣٥-	٤,٢٧٦-	٣,٤٧٧-	١,٢٢١-	٢,٢٧٨-	٢,١١٦-	١,١٦٣	٣,٤٢٧-
١,٩٩٨-	١٥-	١٠٤-	٢٨-	٤٥-	١٠-	٢٨	٦٤-
٣,٠٩٢-	١,٢٠٩	٢,٠٩٢	٤,٧٧٤	٦٦٢	٢,٠٦١	٤,٣٦٦	١,٦٠٩-
٥٤٦-	٥,٤٧٠-	٥,٤٦٥-	٥,٩٦٧-	٢,٨٩٥-	٤,١٦٧-	٣,٢٣٠-	١,٧٥٤-
٨,٧٤٣	٩,٢٦٥	١٢,٠١٩	٨,٦٧١	١,٩١٢	٥,٧٣٢	١,١٥١	٨٠٢-
٧,٧٣٧	٤,٤٤٤	٥,٨٥٨	٥,٤٧٤	١,٩٠٤	٦,٤٥٣	١,١٦٩	٤٤-
١,٠٠٦	٤,٨٢٠	٦,١٦١	٣,١٩٧	٨	٧٢١-	١٨-	٧٥٨-
٤٧٥-	٣,١٥٠-	٤,١٥٩-	٢,٠٦١-	٩٣١-	٣,١٤٦-	٢,١٥٥-	٥٣٣
١٠,٩٨٥	٣,٦٤١-	٢,٨١٣-	٣,٧٢٥	١,٤٧٩	٢٣٧	١١,٢٧٨-	٩,٧٥٤-

المصدر: البنك المركزي المصري.
* مبدئي.



المصدر: البنك المركزي المصري.
* مبدئي.

جدول (٤٠): ميزان المدفوعات - ميزان المعاملات الجارية
بيان ربع سنوى

(مليون دولار)

	٢٠١٦/٢٠١٦*			#٢٠١٦/٢٠١٥			٢٠١٥/٢٠١٤		
	الربع الثالث	الربع الثانى	الربع الاول	الربع الرابع	الربع الثالث	الربع الثانى	الربع الاول	الربع الرابع	
الميزان التجارى ^{١/}	٩,١٦٧-	٩,٢١٠-	٨,٦٧١-	٨,٨٣٥-	٩,٩٧٠-	٩,٨٦٧-	١٠,٠١٢-	٩,٥١٤-	٩,١٥٩-
الصادرات	٥,٥٤٨	٥,١٨٥	٥,٢٦١	٥,٢٩٩	٤,٢٧٦	٤,٣٩٩	٤,٧٣١	٥,١٤٨	٤,٧٥٢
بترولى	١,٧٢١	١,٤٠٩	١,٥٢٦	١,٤٦٣	١,٠٨٤	١,٤٦٥	١,٦٦٢	١,٩٥٤	١,٥٦٩
غير بترولى	٣,٨٢٦	٣,٧٧٦	٣,٧٣٦	٣,٨٣٦	٣,١٩١	٢,٩٣٤	٣,٠٦٩	٣,١٩٤	٣,١٨٣
الواردات	١٤,٧١٥-	١٤,٣٩٥-	١٣,٩٣٢-	١٤,١٣٣-	١٤,٢٤٦-	١٤,٢٦٦-	١٤,٧٤٣-	١٤,٦٦٣-	١٣,٩١١-
بترولى	٣,٠٨٢-	٢,٥٣٣-	٢,٥٨٢-	٢,٢٢٢-	١,٦٤٢-	٢,٦٢١-	٢,٨١٠-	٣,١٢٨-	٢,٢٢٣-
غير بترولى	١١,٦٣٣-	١١,٨٦٢-	١١,٣٥٠-	١١,٩١٢-	١٢,٦٠٤-	١١,٦٤٥-	١١,٩٣٣-	١١,٥٣٥-	١١,٦٨٨-
الخدمات (صافى) #	٢,٠٣٠	١,٠٤٧	١,٤١١	١,٠١٣	٨٦٤	١,٨٢٢	٢,٨٣٤	١,٩٠٠	١,٦٢٦
المتحصلات	٤,٢٠٦	٣,٥٤٦	٣,٧٦٤	٣,٥٦٤	٣,٤٣١	٤,٠٤٣	٥,٠٤٢	٥,١١٩	٤,٣٣٥
النقل	٢,٣١٣	٢,٠٢٥	٢,٣٤١	٢,٢٨٢	٢,٢٤٣	٢,٣٦٩	٢,٦٤١	٢,٤٧٢	٢,٢٤٦
ومنه : قناة السويس	١,٢٠٢	١,٢١٤	١,٣٠٠	٢,٦٣٤-	١,٢٣١	١,٢٨٠	١,٣٦٦	١,٢٨٠	١,٢٢٤
السياحة والسفر	١,٢٥٧	٨٢٦	٧٥٨	٥١٠	٥٥١	٩٨١	١,٧٢٦	١,٩٠٠	١,٤٥٨
خدمات حكومية	٦٨	٦١	٦٣	٩٩	٧٤	٨١	١٢٣	١٤٠	١٠٢
متحصلات أخرى	٥٦٨	٦٣٤	٦٠٣	٦٧٣	٥٦٣	٦١٢	٥٥٢	٦٠٧	٥٢٩
المدفوعات	٢,١٧٥	٢,٤٩٩	٢,٣٥٤	٢,٥٥١	٢,٥٦٧	٢,٢٢١	٢,٢٠٧	٣,٢١٩	٢,٧٠٩
النقل	٣٣٤	٢٩١	٣٠٦	٣٢٣	٢٩٤	٣٤١	٣٨٢	٣٧٥	٣٥١
السياحة والسفر	٤٤٨	٦٣٦	١,١٠٥	١,١٧٧	١,١٩٢	٩٣١	٧٩٢	٨٦٦	٨٥٤
المدفوعات الحكومية	٣٢٥	٢١٨	١٥٧	٣٢٧	١٤٥	١٢٢	١٨٤	٣١٨	١٧٣
مدفوعات أخرى	١,٠٦٧	١,٣٥٤	٧٨٥	٧٢٤	٩٣٧	٨٢٧	٨٥١	١,٦٦٢	١,٣٣١
دخل الاستثمار (صافى)	١,٠٩٨-	١,٢٠٢-	٩٢٦-	١,٣٥٧-	٦٨٨-	١,٢٧٨-	١,١٤٨-	١,١١٠-	١,٤٦٦-
متحصلات دخل الاستثمار	٣٢	٠	٢٧٣	١٢٤	٨٣	٨٩	١٠١	٦٣	٥٠
مدفوعات دخل الاستثمار	١,١٣٠	١,٢٠٢	١,٢٠٠	١,٤٨١	٧٧٢	١,٣٦٧	١,٢٥٠	١,١٧٣	١,٥١٧
ومنه : فوائد مدفوعة	٢٩٨	٢٧٩	٢٤٧	٢٢٨	١٤٥	١٩٤	١٨٦	١١٥	١٥٩
السلع والخدمات (صافى)	٧,١٣٧-	٨,١٦٣-	٧,٢٦٠-	٧,٨٢٢-	٩,١٠٦-	٨,٠٤٥-	٧,١٧٧-	٧,٦١٤-	٧,٥٣٣-
التحويلات (صافى)	٤,٦٠٨	٤,٦٠٤	٣,٣٩٥	٤,٣٨٨	٤,١٣١	٣,٩٥٥	٤,٣١٦	٤,٩٢٧	٤,٩٦٣
التحويلات الرسمية (صافى)	١٠	٣٩	٣٤	٤١	٢٩	١٠	٢٢	٥٨	٦
التحويلات الخاصة (صافى)	٤,٥٩٨	٤,٥٦٥	٣,٣٦١	٤,٣٤٧	٤,١٠٣	٣,٩٤٥	٤,٢٩٤	٤,٨٦٩	٤,٩٥٧
ومنها، تحويلات المصريين العاملين	٤,٦٢٤	٤,٦٠٥	٣,٣٩٧	٤,٤١٨	٤,١٧١	٤,١١٦	٤,٣٧٤	٤,٩٦٠	٤,٨٧٧
الميزان الجارى	٣,٦٢٧-	٤,٧٦١-	٤,٧٩٢-	٤,٧٩١-	٥,٦٦٣-	٥,٣٦٨-	٤,٠١٠-	٣,٧٩٧-	٤,٠٣٧-

المصدر: البنك المركزى المصرى.

مبذنى *

أرقام معدلة من قبل البنك المركزى

يتضمن صادرات و واردات المناطق الحرة / ١

ملحوظة : بيانات التجارة فى هذا الجدول تم تجميعها من مصادر الجهاز المصرفى طبقاً للتدفقات النقدية. و قد تختلف هذه البيانات عن البيانات المجمعة لدى الجهاز المركزى للتعبئة العامة والإحصاء والمبنية على أساس التدفقات السلعية وفقاً لسجلات مصلحة الجمارك .

جدول (٤١): ميزان المدفوعات (تابع) - ميزان المعاملات الرأسمالية
بيان ربع سنوى

٢٠١٧/٢٠١٦*			#٢٠١٦/٢٠١٥				٢٠١٥/٢٠١٤		
الربع الثالث	الربع الثانى	الربع الاول	الربع الرابع	الربع الثالث	الربع الثانى	الربع الاول	الربع الرابع	الربع الثالث	
٧,٠٢٢	١٠,٥٢٦	٧,٠٩١	٦,٦٢٧	٨,٣٨٧	٤,٥٣١	١,٦٣٢	١١,٢٨٠	٥,٨٧٧	ميزان المعاملات الرأسمالية
-٦٠	-٣٠	-٩	-١١	-٥٣	-٤١	-٣٦	-٤٧	-٢٣	الحساب الرأسمالى
٧,٠٨٢	١٠,٥٥٦	٧,١٠٠	٦,٦٣٧	٨,٤٤١	٤,٥٧٣	١,٦٦٨	١١,٣٢٧	٥,٩٠٠	الحساب المالى
-٤٠	-٤٦	-٦٢	-٥١	-٤٨	-٢٥	-٤٠	-٦٨	-٤٨	تدفقات الاستثمار فى الخارج
٢,٢٧٨	٢,٤١٥	١,٨٧٢	١,٠٤٧	٢,٧٧٣	١,٧٥٦	١,٣٥٧	١,٢٦٥	٢,٥٤٧	تدفقات الاستثمارات المباشرة فى مصر (صافى)
٤٤	١٠٧	٢٨	٤٤	٤٦	٦٨	٣٥	٩٧	١	استثمارات محفظة الأوراق المالية للخارج
٧,٥٨٨	١,٠٥٤	-٨٤١	٢١٥	٨٥	-١٨٠	-١,٤٠٦	١,٤٢٧	٣٠	صافى تدفقات محفظة الأوراق المالية فى مصر
٣,٩٩٦	٢٧	-٨٣٣	-٢١	٣	-٣٥	-١,٣٩٢	١,٣٦٢	-٩	و منها السندات
-٢,٧٨٩	٧,٠٢٦	٦,١٠٣	٥,٣٨٣	٥,٥٨٥	٢,٩٥٥	١,٧٢١	٨,٦٠٦	٣,٣٧٠	صافى الاستثمارات الأخرى
١,٢٠٨	٤,٧١٤	١,٣١٠	١,٨٣٠	١,٤٩٣	٢,٩٧٤	٨٠٦	٢,٤٢٢	٤٧٤	صافى الاقتراض
١,٢٠٥	٢,٦٩٢	٢٨٤	-٩	٢١٥	٢٥٠	-٦٤٢	٨٥	-٣٦٧	القروض المتوسطة وطويلة الأجل
١,٧٨٦	٣,١٨٧	١,٢٤١	٤٤٧	١,١٢٣	٧١٦	٢٣٧	٣٢٤	٤٨٤	المستخدم
-٥٨١	-٤٩٥	-٩٥٨	-٤٥٦	-٩٠٩	-٤٦٧	-٨٧٨	-٢٣٩	-٨٥٢	السداد
١٣	٣٤٥	٥٧٢	٨٢٤	٤٩٨	١١٥	٦٩	٩٣	١٠	تسهيلات موردين ومشتريين متوسطة الأجل
٤٠	٣٨٢	٥٩٠	٨٥٧	٥٠٤	١٢٥	٧٥	١١١	١٨	المستخدم
-٢٧	-٣٧	-١٩	-٣٣	-٦	-١٠	-٦	-١٨	-٨	السداد
-١٠	١,٦٧٧	٤٥٥	١,٠١٥	٧٨٠	٢,٦٠٩	١,٣٧٩	٢,٢٤٤	٨٣١	صافى تسهيلات موردين ومشتريين قصيرة الأجل
-٣,٢٢١	-٢,١٦٩	-٢٤٥	٧٩٩	-١,٣٢٣	-٣,١٩٨	٢٤٥	-٣٥٥	١,٣٠٥	أصول أخرى
٤	-١,٩٩٠	-١٢	-٩٠	-٢٤	٦	٤	-٥٤	-١٧	البنك المركزى المصرى
-٣,١٠٩	٢٣٤	-٢١٧	٨٨٣	-٣١٢	٦٩٣	٨٢٧	١٤٣	١,٥٢٠	البنوك الأخرى
-١١٦	-٤١٤	-١٦	٥	-٩٨٧	-٣,٨٩٧	-٥٨٦	-٤٤٤	-١٩٨	أخرى
-٧٧٧	٤,٤٨٢	٥,٠٣٨	٢,٧٥٤	٥,٤١٥	٣,١٧٩	٦٧٠	٦,٥٤٠	١,٥٩٢	خصوم أخرى
-٣٢٠	٤,٦٠٨	٣,٤٥٠	١,٤١٤	٢,٩٥٧	١,٤٨٧	١	٦,٠٠٠	٠	البنك المركزى المصرى
-٤٥٦	-١٢٦	١,٥٨٩	١,٣٤١	٢,٤٥٩	١,٦٩٣	٦٦٩	٥٤٠	١,٥٩٢	البنوك الأخرى
٤٧٣	-٧٣٢	-٢١٦	-١,٠٠٩	-٢,٩٦٠	١,٠٨٨	-١,٢٧٩	-٢,٧١٢	-١,٨٧٠	السهم والخطأ (صافى)
٣,٨٦٩	٥,٠٣٣	٢,٠٨٣	٨٢٨	-٢٣٥	٢٥٢	-٣,٦٥٧	٤,٧٧١	-٢٩	الميزان الكلى

المصدر: البنك المركزى المصرى.

مبذنى *

أرقام معدلة من قبل البنك المركزى.

جدول (٤٢): مؤشرات قياس أداء معاملات القطاع الخارجى

يوليو-مارس ٢٠١٧/٢٠١٦*	يوليو-مارس ٢٠١٦/٢٠١٥#	٢٠١٦/٢٠١٥*	٢٠١٥/٢٠١٤	٢٠١٤/٢٠١٣	٢٠١٣/٢٠١٢	٢٠١٢/٢٠١١
(مليون دولار)						
٤٠,٤٢٢	٣٨,٥٩٧	٥١,٩٧٢	٦٦,١٤٦	٧٤,٠٢٢	٦٨,٤٧٧	٦٤,٣٥٢
(٤.٧)	(٢٤.٢)-	(٢١.٤)-	(١٠.٦)-	(٨.١)	(٦.٤)	(٣.٨)
٤٠,٣٤٠	٣٨,٥٣٦	٥١,٨٧٠	٦٣,٤٧٥	٦٢,١٠٢	٦٧,٦٤٢	٦٣,٧٢٠
(٤.٧)	(٢٠.٢)-	(١٨.٣)-	(٢.٢)	(٨.٢)-	(٦.٢)	(٤.٠)
٥٣,٦٠١	٥٣,٦٣٧	٧١,٨٠٣	٧٨,٢٨٨	٧٦,٨٠٢	٧٤,٨٦٨	٧٤,٤٩٨
(٠.١)-	(٩.٤)-	(٨.٣)-	(١.٩)	(٢.٦)	(٠.٥)	(٩.٤)
(نسبة مئوية، إلا إذا ذكر خلاف ذلك)						
المتحصلات الجارية / المدفوعات الجارية						
٧٥.٣	٧١.٨	٧٢.٢	٨١.١	٨٠.٩	٩٠.٣	٨٥.٥
٧٥.٤	٧٢.٠	٧٢.٤	٨٤.٥	٩٦.٤	٩١.٥	٨٦.٤
٣٧.٢	٣١.٠	٣٢.٦	٣٦.٣	٤٣.٢	٤٦.٨	٤٢.٣
٣٩.٦	٣٤.٨	٣٦.١	٣٥.٠	٤١.٩	٣٩.٩	٣٩.٣
٢٨.١	٢٣.٩	٢٥.١	٢١.٠	٢٢.٠	٢٠.٦	٢١.٧
٨٠.٣	٨٠.٦	٧٩.٩	٧٨.٣	٧٨.٤	٧٧.٠	٧٩.٥
٦.٠	٣.٤	٣.٧	٣.٩	٣.٣	٣.١	٣.١
١٦٣.٩	١٧٨.٩	١٦٨.٤	١٩٧.١	١٩٠.٣	٢٢٩.٩	٢٤٠.٩
٧.٠	٨.٥	٧.٣	١١.٦	٨.٢	١٤.٤	١٤.٨
٢٤.٧	٢٦.٠	٢٣.٤	٣٣.٨	٢٩.١	٤٤.٣	٤٥.٧
٧.٣	٧.٣	٦.٨	٤.٤	٣.٨	٤.١	٤.٠
٤.٥	٢.٧	٣.٩	٤.٠	٤.٥	٤.٨	٥.٠
٤.٦	٣.٦	٤.٨	٦.٦	٥.٧	٧.٦	٧.٤
١.١	٠.٩	١.١	٢.٢	١.٧	٣.٤	٣.٤
٥.٣-	٤.٤-	٦.٠-	٣.٦-	٠.٩-	٢.٢-	٣.٦-
٤.٤	١.١-	٠.٨-	١.١	٠.٥	٠.١	٤.٠-
--	١٣٨.٥	١٠٧.٣	٧٢.٧	٦٢.٢	٦٣.١	٥٣.٤
--	١.٥	١.٦	١.٠	١.٠	٠.٩	١.٠
--	١٥٦.٩	١٣٩.٦	٢٣٢.٧	٤١٢.٩	٤٠٥.٢	٤١٠.٩

المصدر: البنك المركزى المصرى وحسابات وزارة المالية.

* مبدئى.

-- بيان غير متاح.

() معدل النمو عن الفترة المقابلة فى العام السابق.

أرقام معدلة من قبل البنك المركزى المصرى.

١/ تم تقدير قيمة خدمة الدين الخارجى من واقع بيانات ميزان المدفوعات.

٢/ قامت وزارة التخطيط والمتابعة والإصلاح الإدارى بمراجعة السلسلة الزمنية للنتائج المحلى الإجمالى ابتداءً من عام ٢٠١٢/٢٠١١ وحتى عام ٢٠١٥/٢٠١٤ وفقاً للتعداد الاقتصادى للعام المالى ٢٠١٣/٢٠١٢ والذى ساعدت نتائجه فى تحقيق قدر أكبر من شمولية المنشآت بالإضافة إلى تحسين تقديرات حجم القطاع غير الرسمى. وقد تم الإعلان عن النتائج المحلى الإجمالى للعام المالى ٢٠١٦/٢٠١٥ والذى وصل إلى ٢٧٠٨.٣ مليار جنيه. تم مراجعة تقديرات الناتج المحلى الإجمالى مؤخراً لتصبح ٣٤٠٧.٧ مليار جنيه فى عام ٢٠١٧/٢٠١٦ بدلاً من تقديرات سابقة بنحو ٣٢٤٦.٥ مليار جنيه فى ضوء زيادة المكش والتضخم عن التقديرات السابقة.

٣/ يعكس هذا المؤشر (نسبة الإحتياطى الدولى متضمن الذهب وأصول البنوك فى الخارج) إلى (خدمة الدين + الإلتزامات الخارجية السائلة).

جدول (٤٣): بيانات التجارة الخارجية - الميزان التجارى
طبقاً للتصنيف الإقتصادى للأمم المتحدة (BEC)

(مليون جنيه)

المبند	٢٠١٢/٢٠١١	٢٠١٣/٢٠١٢	٢٠١٤/٢٠١٣	٢٠١٥/٢٠١٤	٢٠١٦/٢٠١٥ #
الميزان الكلى	٢٠٢,٩٥٠-	٢٦٧,٤٤٤-	٢٧٠,٢٥٢-	٢٧٠,٥٥٦-	٤٠٥,٧٥٢-
	(١٠.٣)	(٣١.٨)	(١.٠)	(٠.١)	(٥٠.٠)
١١١ سلع غذائية أولية (للصناعة)	٢٨,٦١٨-	٣١,١٠٢-	٢٤,٦٧٥-	٢٣,٠٧٥-	٢٨,١٦١-
١١٢ سلع غذائية أولية (للإستهلاك)	١,٢٩٩-	٢,٠٤٦-	٣,٦٠٧-	٥٠٤	٨٧٢
١٢١ سلع غذائية مصنعة (للصناعة)	٢٤,٧٤٥-	١٠,٩٦٨-	٥,٨٧٧-	٥,٦٣٧-	١٣,٨٥٩-
١٢٢ سلع غذائية مصنعة (للإستهلاك)	١١,٥٤٩-	١١,٩٩١-	١٠,١٧٠-	١٥,٣٠٧-	١٨,٧٩١-
٢١ مستلزمات صناعية أولية	٢٨,٣٦٣-	٢٥,٢٤٤-	١٤,٠١٤-	١٩,٩٥١-	٢١,٨٨٤-
٢٢ مستلزمات صناعية مصنعة	٦٣,٥٦٩-	٧٤,٩١١-	٧٤,٨٢٠-	٨٩,٧٨٧-	١٢٤,٢٩٤-
٣١ وقود وزيوت (خام)	٢١,٣٩٦	١١,٠٦٥	٦,٧٤٧-	٨,١٥٣	٥,٣٣٠
٣٢ وقود مصنع و زيوت اخرى	٤٥٣-	١٥,٠٥٤-	٢٢,٦٨٣-	١٧,٠٥٢-	٤٩,٣٥٤-
٤١ سلع رأسمالية عدا معدات النقل	٢٥,٤٣٢-	٤١,٢٩٩-	٤٤,٣٩٤-	٤٦,٧٧٤-	٥٧,١٨٢-
٤٢ قطع غيار وأجزاء سلع رأسمالية	١٥,٢٤٦-	١٩,٤٥٧-	٢٠,٦٨٣-	٢٣,٢٧٣-	٢٦,٣٠٣-
٥١ سيارات الركوب	٦,٩٠٠-	٨,٧٥٢-	٦,٦٠٢-	١٦,٧١٩-	٢٥,٣١٧-
٥٢ سيارات اخرى	٦,٠٧٢-	٧,٥٢٥-	٦,٢٧٠-	٥,٨٥٩-	١٠,٣٧٥-
٥٣ قطع غيار وأجزاء لوسائل النقل	١١,٥٥٣-	١٥,٨٨٠-	١٥,٢٩٤-	١٥,٨٩١-	٢١,٠٩٤-
٦١ سلع إستهلاكية معمرة	٧١٨	٢,٥٧٠-	٣,٣٥٤-	٩,١٠٤	٥,٤٢٤
٦٢ سلع إستهلاكية نصف معمرة	٢,٥٥٠	١٢٨-	٢,٧٤٥	١,٣٨٦	٤,٢٦٩-
٦٣ سلع إستهلاكية غير معمرة	٣,٧٢٦-	١١,٧٥٥-	١٤,٩١٢-	١٠,٠٠٤-	١٥,٧٢٣-
٧ أخرى	٩٠-	١٧٣	١,١٠٦	٣٧٥-	٧٧٤-

المصدر: وزارة المالية - مصلحة الجمارك.

جدير بالذكر أن أحدث بيانات الجمارك والتي تخص العام المالى ٢٠١٧/٢٠١٦ لا زالت قيد المراجعة من قبل مصلحة الجمارك المصرية وسوف يتم نشرها فور الإنتهاء من مراجعتها.

() معدل النمو السنوى.

* بيان مبدئى، أرقام معدلة.

جدول (٤٤): بيانات التجارة الخارجية - الصادرات
طبقاً للتصنيف الإقتصادي للأمم المتحدة (BEC)

(مليون جنيه)

البند	٢٠١٢/٢٠١١	٢٠١٣/٢٠١٢	٢٠١٤/٢٠١٣	٢٠١٥/٢٠١٤	٢٠١٦/٢٠١٥ * #
إجمالي الصادرات	١٥٩,٩٣٩	١٦٠,٥٤٩	١٧٥,٩٣٥	١٨٥,٢٢٠	١٧٨,٢٧٢
	(١١.٨)	(٠.٤)	(٩.٦)	(٥.٣)	(٣.٨)-
١١١ سلع غذائية أولية (للصناعة)	٦٦٨	٥٧٧	٣٠٣	٣,٤٨٠	٩٧٢
١١٢ سلع غذائية أولية (للإستهلاك)	٧,٧١٢	٨,٢٨٤	٧,٧٨١	١٢,١١٦	١٥,١٤٦
١٢١ سلع غذائية مصنعة (للصناعة)	١,٦٨٠	١,٤٤٣	١,٦٧٢	٤,٤٣٤	٢,٢٥٥
١٢٢ سلع غذائية مصنعة (للإستهلاك)	٧,٨٧٤	٦,٧٦٨	٥,٥١١	٩,٠١٣	١٣,١٩١
٢١ مستلزمات صناعية أولية	٥,٥٢٠	٦,٤٠٤	١٢,٥٣٨	٥,٩٤٤	٦,١٣١
٢٢ مستلزمات صناعية مصنعة	٦١,٦٨٧	٦٣,٦٤٤	٦٠,٨٧٨	٦٤,٠١٢	٦٧,٤٨٥
٣١ وقود وزيوت (خام)	٢٨,٦٠١	٣٤,٢٧٩	٤١,٩٨٤	٢٦,١٥٥	١٦,٨٣١
٣٢ وقود مصنع و زيوت اخرى	١٨,٦٦٨	١٦,٩٤٠	١٩,٤٠٠	١٠,٢٥٦	٩,٢٨٢
٤١ سلع رأسمالية عدا معدات النقل	١,٦١٩	١,٢٢٨	١,٤٥١	٣,٥٤١	٣,٦٩٣
٤٢ قطع غيار وأجزاء سلع رأسمالية	٩٦٣	٩٤٦	١,٤٩٦	١,٠٥٩	١,٥٨٥
٥١ سيارات الركوب	٤١٥	٣٤٦	٨٠٦	٧٥	٩٠
٥٢ سيارات اخرى	٩٧٥	٩٥٦	٨١٣	٤,١٣٢	٦,٥٤٨
٥٣ قطع غيار وأجزاء لوسائل النقل	١,٧٧٠	٩٠٤	١,٠٢٦	١,٦٩٦	١,٣٢٥
٦١ سلع إستهلاكية معمرة	٤,٧٢٠	٣,٥٢١	٣,١٨٣	١٥,٨٦٥	١٢,٨٢٥
٦٢ سلع إستهلاكية نصف معمرة	٨,٤٩٤	٨,٤٧٦	١٠,٣٠٧	١٢,٣٠٢	١١,٠٣٠
٦٣ سلع إستهلاكية غير معمرة	٨,٥٣٠	٥,٥٨٧	٥,٦١٣	١٠,٩٤٣	٩,٧٣٥
٧ أخرى	٤٢	٢٤٧	١,١٧٣	١٩٦	١٤٩

المصدر: وزارة المالية - مصلحة الجمارك.

جدير بالذكر أن أحدث بيانات الجمارك والتي تخص العام المالي ٢٠١٦/٢٠١٧ لا زالت قيد المراجعة من قبل مصلحة الجمارك المصرية وسوف يتم نشرها فور الانتهاء من مراجعتها.

() معدل النمو عن الفترة المقابلة في العام السابق.

* بيان مبدئي، أرقام معدلة.

جدول (٤٥): بيانات التجارة الخارجية - الواردات
طبقاً للتصنيف الإقتصادي للأمم المتحدة (BEC)

(مليون جنيه)

البند	٢٠١٢/٢٠١١	٢٠١٣/٢٠١٢	٢٠١٤/٢٠١٣	٢٠١٥/٢٠١٤	٢٠١٦/٢٠١٥ #
إجمالي الواردات	٣٦٢,٨٨٩	٤٢٧,٩٩٣	٤٤٦,١٨٧	٤٥٥,٧٧٦	٥٨٤,٠٢٥
	(١١.٠)	(١٧.٩)	(٤.٣)	(٢.١)	(٢٨.١)
١١١ سلع غذائية أولية (للصناعة)	٢٩,٢٨٦	٣١,٦٧٩	٢٤,٩٧٨	٢٦,٥٥٥	٢٩,١٣٣
١١٢ سلع غذائية أولية (للإستهلاك)	٩,٠١٠	١٠,٣٣١	١١,٣٨٨	١١,٦١١	١٤,٢٧٤
١٢١ سلع غذائية مصنعة (للصناعة)	٢٦,٤٢٥	١٢,٤١١	٧,٥٤٩	١٠,٠٧١	١٦,١١٥
١٢٢ سلع غذائية مصنعة (للإستهلاك)	١٩,٤٢٣	١٨,٧٥٩	١٥,٦٨١	٢٤,٣٢٠	٣١,٩٨١
٢١ مستلزمات صناعية أولية	٣٣,٨٨٣	٣١,٦٤٧	٢٦,٥٥٢	٢٥,٨٩٥	٢٨,٠١٥
٢٢ مستلزمات صناعية مصنعة	١٢٥,٢٥٦	١٣٨,٥٥٥	١٣٥,٦٩٩	١٥٣,٧٩٩	١٩١,٧٧٩
٣١ وقود وزيوت (خام)	٧,٢٠٥	٢٣,٢١٤	٤٨,٧٣١	١٨,٠٠٢	١١,٥٠١
٣٢ وقود مصنع و زيوت اخرى	١٩,١٢١	٣١,٩٩٥	٤٢,٠٨٣	٢٧,٣٠٨	٥٨,٦٣٦
٤١ سلع رأسمالية عدا معدات النقل	٢٧,٠٥١	٤٢,٥٢٧	٤٥,٨٤٥	٥٠,٣١٦	٦٠,٨٧٥
٤٢ قطع غيار وأجزاء سلع رأسمالية	١٦,٢٠٩	٢٠,٤٠٣	٢٢,١٧٩	٢٤,٣٣٢	٢٧,٨٨٨
٥١ سيارات الركوب	٧,٣١٦	٩,٠٩٨	٧,٤٠٨	١٦,٧٩٤	٢٥,٤٠٧
٥٢ سيارات اخرى	٧,٠٤٧	٨,٤٨٠	٧,٠٨٣	٩,٩٩١	١٦,٩٢٢
٥٣ قطع غيار وأجزاء لوسائل النقل	١٣,٣٢٣	١٦,٧٨٤	١٦,٣٢٠	١٧,٥٨٦	٢٢,٤١٩
٦١ سلع إستهلاكية معمرة	٤,٠٠١	٦,٠٩١	٦,٥٣٨	٦,٧٦١	٧,٤٠١
٦٢ سلع إستهلاكية نصف معمرة	٥,٩٤٤	٨,٦٠٤	٧,٥٦٢	١٠,٩١٦	١٥,٣٠٠
٦٣ سلع إستهلاكية غير معمرة	١٢,٢٥٦	١٧,٣٤٢	٢٠,٥٢٥	٢٠,٩٤٧	٢٥,٤٥٨
٧ أخرى	١٣٣	٧٥	٦٨	٥٧١	٩٢٣

المصدر: وزارة المالية - مصلحة الجمارك.

جدير بالذكر أن أحدث بيانات الجمارك والتي تخص العام المالي ٢٠١٧/٢٠١٦ لا زالت قيد المراجعة من قبل مصلحة الجمارك المصرية وسوف يتم نشرها فور الانتهاء من مراجعتها.

() معدل النمو عن الفترة المقابلة في العام السابق.

* بيان مبني، أرقام معدلة.

جدول (٤٦): حصيلة الصادرات البترولية

يوليو - مارس *٢٠١٧/٢٠١٦	٢٠١٦/٢٠١٥*	٢٠١٥/٢٠١٤	٢٠١٤/٢٠١٣	٢٠١٣/٢٠١٢	٢٠١٢/٢٠١١	
٢,٩٥٥	٥,٦٧٤	٨,٨٩٢	١٢,٣٥٦	١٣,٠٢٣	١١,٢٢٥	إجمالي الصادرات البترولية
١,٧٩٠	٣,٥٥٨	٦,١٥٨	٧,٧١٥	٧,٣٠٣	٥,٢١١	البترول الخام
١,١٦٦	٢,١١٦	٢,٧٣٤	٤,٦٤١	٥,٧٢٠	٦,٠١٤	منتجات بترولية

المصدر: البنك المركزى المصرى

* بيان مبدئى.

جدول (٤٧): أهم مؤشرات قطاع السياحة

*٢٠١٧/٢٠١٦	*٢٠١٦/٢٠١٥	*٢٠١٥/٢٠١٤	٢٠١٤/٢٠١٣	٢٠١٣/٢٠١٢	٢٠١٢/٢٠١١	
٦,٦٢٨	٧,٠٤٩	١٠,٢٤٢	٧,٩٦٧	١٢,٢١٣	١٠,٩٥٢	عدد السياح الوافدين (بالألف سائح)
٥٠,٨٩٦	٥٣,٥٠٤	٩٩,٢٥٦	٧٢,٩١٩	١٤٢,٤٣٢	١٣١,٧٦٨	عدد الليالي السياحية (بالألف ليلة)
٧.٧	٧.٦	٩.٧	٩.٢	١١.٧	١٢.٠	متوسط عدد الليالي السياحية (للسائح)
--	٣,٧٦٨	٧,٣٧٠	٥,٠٧٣	٩,٧٥٢	٩,٤١٩	الدخل من السياحة (مليون دولار)
--	٧٠	٧٤	٧٠	٦٨	٧١	الدخل من السياحة موزعاً على عدد الليالي السياحية (دولار لكل ليلة)

المصدر: وزارة السياحة.

* بيان مبدئى.

-- بيان غير متاح.

جدول (٤٨): حركة الملاحة فى قناة السويس

*٢٠١٧/٢٠١٦	*٢٠١٦/٢٠١٥	٢٠١٥/٢٠١٤	٢٠١٤/٢٠١٣	٢٠١٣/٢٠١٢	٢٠١٢/٢٠١١	
١٧,٠٠٤	١٧,٢٥٢	١٧,٥٤٤	١٦,٧٤٤	١٦,٦٦٤	١٧,٦٦٤	إجمالي عدد السفن ^{١/}
٩٩٥	٩٨٧	٩٩٢	٩٣١	٩١٢	٩٣٩	صافي حمولة السفن العابرة (مليون طن)
^{٢/} ٤,٥٤١	٥,١٢٢	٥,٣٦٢	٥,٣٦٩	٥,٠٣٢	٥,٢٠٨	إجمالي الحصيلة (مليون دولار)

المصدر: البنك المركزى المصرى وهيئة قناة السويس.

* مبدئى.

-- بيان غير متاح.

١/ تشمل حاويات البترول والسفن الأخرى.

٢/ يعكس الفترة يوليو - مايو ٢٠١٧/٢٠١٦.

جدول (٤٩): الصادرات حسب التوزيع الجغرافى

يوليو/مارس *٢٠١٧/٢٠١٦	٢٠١٦/٢٠١٥*	٢٠١٥/٢٠١٤	٢٠١٤/٢٠١٣	٢٠١٣/٢٠١٢	٢٠١٢/٢٠١١	
٥,٢٩٩	١٨,٧٠٥	٢٢,٢٤٥	٢٦,٠٢٣	٢٦,٩٨٨	٢٥,٠٧٢	جملة الصادرات
٣,١٥٣	٦,٠٣٥	٧,٤٧٤	١٠,٠٦٩	٨,٩٠٤	٩,٠٧١	الاتحاد الأوروبي
٨٦١.٦	١,٣٢٥.٣	١,٣٠١	١,٣٧١	١,٧٥٦	١,٤١٩	الدول الأوروبية الأخرى
٨٣٤	١,٢٧٥	٢,١٨٦	٢,٥١١	٣,٧٥٨	٣,٤٣١	الولايات المتحدة الأمريكية
٣,٣٧٠	٥,٧٥٠	٥,٥١٤	٥,٤٧٢	٥,١٦١	٥,٣٢٤	الدول العربية
٨٠٤	٢,٠٦٤	٣,١١٠	٣,٤٦٧	٤,٩١٣	٤,٦٢٠	الدول الآسيوية (غير العربية)
٢٩٥	٥٠٨	٤٩٨	٤٨٥	٤٤٠	٤٩٩	الدول الأفريقية (غير العربية)
٢١	٢١	٢٦	١٦	٢٢	٢٢	استراليا
١,٠٥٤	١,٤٨٢	١,٦٢٥	٢,٤٤٧	١,٨٨٤	٥٧٨	دول ومناطق أخرى

المصدر: البنك المركزى المصرى.

* بيان مبدئى.