

القسم الثامن

معاملات القطاع الخارجى

ميزان المدفوعات - ميزان المعاملات الجارية (بيان سنوى)-----	٦٥	جدول (٣٨)
ميزان المدفوعات - ميزان المعاملات الرأسمالية (بيان سنوى)-----	٦٦	جدول (٣٩)
ميزان المدفوعات - ميزان المعاملات الجارية (بيان ربع سنوى)-----	٦٧	جدول (٤٠)
ميزان المدفوعات - ميزان المعاملات الرأسمالية (بيان ربع سنوى)-----	٦٨	جدول (٤١)
مؤشرات قياس أداء معاملات القطاع الخارجى-----	٦٩	جدول (٤٢)
بيانات التجارة الخارجية : الميزان التجارى طبقاً للتصنيف الوظيفى للأمم المتحدة-----	٧٠	جدول (٤٣)
بيانات التجارة الخارجية : الصادرات طبقاً للتصنيف الوظيفى للأمم المتحدة-----	٧١	جدول (٤٤)
بيانات التجارة الخارجية : الواردات طبقاً للتصنيف الوظيفى للأمم المتحدة-----	٧٢	جدول (٤٥)
حصيلة الصادرات البترولية-----	٧٣	جدول (٤٦)
أهم مؤشرات قطاع السياحة-----	٧٣	جدول (٤٧)
حركة الملاحة فى قناة السويس-----	٧٣	جدول (٤٨)
الصادرات حسب التوزيع الجغرافى-----	٧٣	جدول (٤٩)

جدول (٣٨): ميزان المدفوعات - ميزان المعاملات الجارية
بيان سنوي

(مليون دولار)

٢٠١٧/٢٠١٦ *	٢٠١٦/٢٠١٥ *	٢٠١٥/٢٠١٤	٢٠١٤/٢٠١٣	٢٠١٣/٢٠١٢	٢٠١٢/٢٠١١	٢٠١١/٢٠١٠	
٣٥,٤٣٥-	٣٨,٦٨٣-	٣٩,٠٦٠-	٣٤,١٥٩-	٣٠,٦٩٥-	٣٤,١٣٩-	٢٧,١٠٣-	الميزان التجاري ^{١/}
٢١,٦٨٧	١٨,٧٠٥	٢٢,٢٤٥	٢٦,٠٢٣	٢٦,٩٨٨	٢٥,٠٧٢	٢٦,٩٩٣	الصادرات
٦,٥٤٨	٥,٦٧٤	٨,٨٩٢	١٢,٣٥٦	١٣,٠٢٣	١١,٢٢٥	١٢,١٣٦	بترول
١٥,١٣٩	١٣,٠٣٠	١٣,٣٥٣	١٣,٦٦٧	١٣,٩٦٥	١٣,٨٤٧	١٤,٨٥٧	غير بترول
٥٧,١٢٢-	٥٧,٣٨٨-	٦١,٣٠٦-	٦٠,١٨٢-	٥٧,٦٨٣-	٥٩,٢١١-	٥٤,٠٩٦-	الواردات
١١,١٩٧-	٩,٢٩٤-	١٢,٣٦٦-	١٣,٢٤٧-	١٢,١٢٤-	١١,٧٧٥-	٩,٢٦٢-	بترول
٤٥,٩٢٥-	٤٨,٠٩٤-	٤٨,٩٣٩-	٤٦,٩٣٥-	٤٥,٥٥٩-	٤٧,٤٣٦-	٤٤,٨٣٤-	غير بترول
٦,٨١١	٦,٥٣٣	١٠,٧٤٣	٨,٢٧٤	١٢,٤٤٦	١٢,٠٦٤	١٣,٩٢٨	الخدمات (صافي)
١٦,٥٩٧	١٦,٠٧٩	٢١,٨١٢	١٧,٤٣٧	٢٢,٠٢٧	٢٠,٦٢٦	٢١,٤٥٤	المتحصلات
٩,١٠٨	٩,٥٣٥	٩,٨٥٠	٩,٤٦٦	٩,١٨٨	٨,٥٨٥	٨,٠٦٩	النقل
٤,٩٤٥	٥,١٢٢	٥,٣٦٢	٥,٣٦٩	٥,٠٣٢	٥,٢٠٨	٥,٠٥٣	ومنه: قناة السويس
٤,٣٨٠	٣,٧٦٨	٧,٣٧٠	٥,٠٧٣	٩,٧٥٢	٩,٤١٩	١٠,٥٨٩	السياحة والسفر
٧٧٦	٣٧٨	١,٣٨٢	٦٥٤	٤٣٨	٢٧٦	١١٨	خدمات حكومية
٢,٣٣٣	٢,٣٩٩	٣,٢١٠	٢,٢٤٤	٢,٦٥٠	٢,٣٤٦	٢,٦٧٩	متحصلات أخرى
٩,٧٨٦	٩,٥٤٦	١١,٠٦٩	٩,١٦٣	٩,٥٨١	٨,٥٦٢	٧,٥٢٦	المدفوعات
١,٣٣٢	١,٣٣٩	١,٥٣٥	١,٧١٧	١,٦٥٩	١,٣٧٥	١,٣٨٥	النقل
٢,٧٤٠	٤,٠٩١	٣,٣٣٨	٣,٠٤٥	٢,٩٢٩	٢,٤٩٨	٢,١١٣	السياحة والسفر
١,١٢٤	٧٧٧	٨٥٤	١,٠٧٤	١,٢٤٤	١,١٥٢	١,١٠٦	المدفوعات الحكومية
٤,٥٩٠	٣,٣٣٩	٥,٣٤٢	٣,٣٢٧	٣,٧٥٠	٣,٥٣٨	٢,٩٢٢	مدفوعات أخرى
٤,٤٢٣-	٤,٤٧٢-	٥,٧٠١-	٧,٢٦٣-	٧,٤٠٦-	٦,٤٧٩-	٦,٠٥٠-	دخل الاستثمار (صافي)
٤٩٨	٣٩٧	٢١٣	١٩٤	١٩٨	٢٤٦	٤١٩	متحصلات دخل الاستثمار
٤,٩٢١	٤,٨٦٩	٥,٩١٤	٧,٤٥٧	٧,٦٠٤	٦,٧٢٦	٦,٤٦٨	مدفوعات دخل الاستثمار
١,١٤٤	٧٥٢	٦٤٤	٦٥٣	٧٥٥	٥٣٥	٥٥٤	ومنه: فوائد مدفوعة
٢٨,٦٢٤-	٣٢,١٥٠-	٢٨,٣١٨-	٢٥,٨٨٥-	١٨,٢٤٩-	٢٢,٠٧٥-	١٣,١٧٥-	السلع والخدمات (صافي)
١٧,٤٧٢	١٦,٧٩١	٢١,٨٧٦	٣٠,٣٦٨	١٩,٢٦٥	١٨,٤٠٨	١٣,١٣٧	التحويلات (صافي)
١٤٩	١٠٢	٢,٦٧٠	١١,٩٢٠	٨٣٦	٦٣٢	٧٥٣	التحويلات الرسمية (صافي)
١٧,٣٢٣	١٦,٦٨٩	١٩,٢٠٥	١٨,٤٤٨	١٨,٤٢٩	١٧,٧٧٦	١٢,٣٨٤	التحويلات الخاصة (صافي)
١٧,٤٥٣	١٧,٠٧٧	١٩,٣٣٠	١٨,٥١٩	١٨,٦٦٨	١٧,٩٧١	١٢,٥٩٣	ومنهاء تحويلات المصريين العاملين
١٥,٥٧٥-	١٩,٨٣١-	١٢,١٤٣-	٢,٧٨٠-	٦,٣٩٠-	١٠,١٤٦-	٦,٠٨٨-	الميزان الجاري

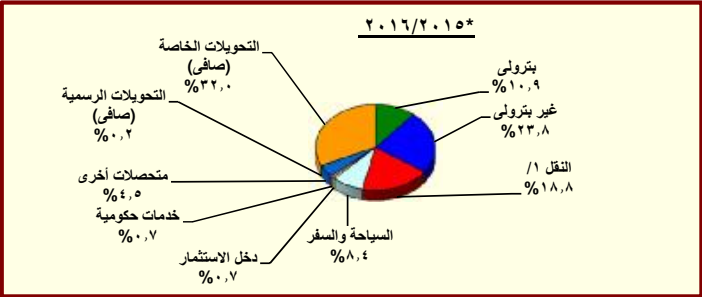
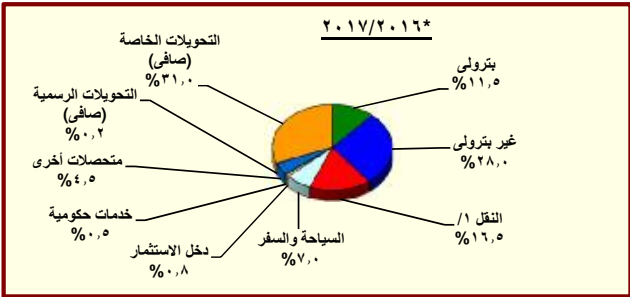
المصدر: البنك المركزي المصري.

* مبدئي.

١/ يتضمن صادرات و واردات المناطق الحرة.

ملحوظة: بيانات التجارة في هذا الجدول تم تجميعها من مصادر الجهاز المصرفي طبقاً للتدفقات النقدية. و قد تختلف هذه البيانات عن البيانات المجمعة لدى الجهاز المركزي للتعينة العامة والإحصاء والمبنية على أساس التدفقات السلعية وفقاً لسجلات مصلحة الجمارك .

شكل (٢٣): توزيع متحصلات ميزان المعاملات الجارية



المصدر: البنك المركزي المصري.

* مبدئي.

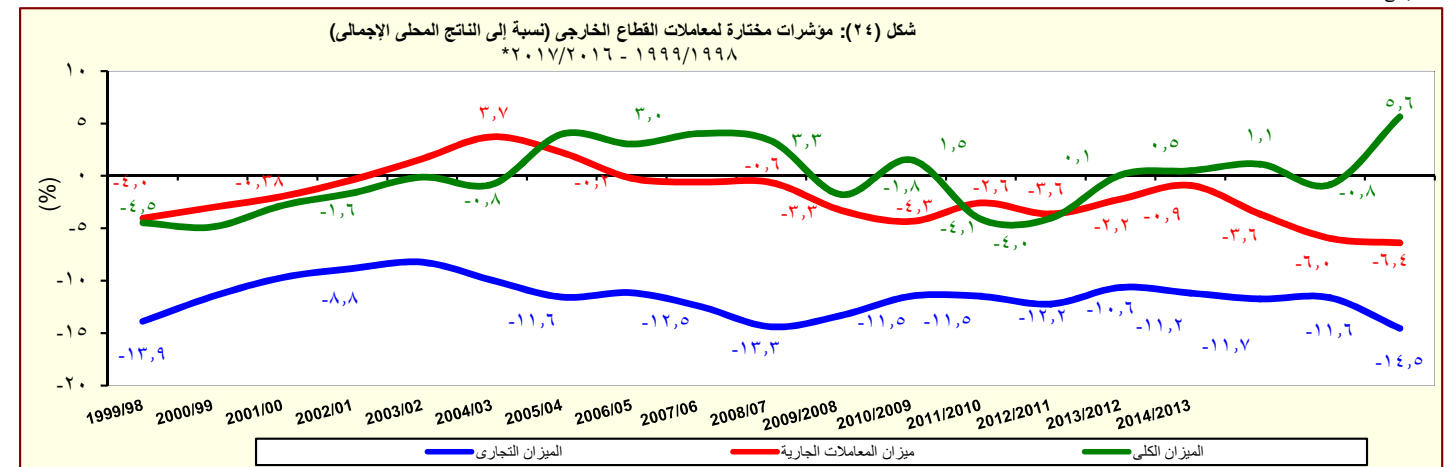
١/ يتضمن متحصلات قناة السويس.

جدول (٣٩): ميزان المدفوعات (تابع) - ميزان المعاملات الرأسمالية
بيان سنوى

(مليون دولار)

*٢٠١٧/٢٠١٦	*٢٠١٦/٢٠١٥	٢٠١٥/٢٠١٤	٢٠١٤/٢٠١٣	٢٠١٣/٢٠١٢	٢٠١٢/٢٠١١	٢٠١١/٢٠١٠	
٢٩,٠٣٤	٢١,١٧٧	١٧,٩٢٩	٥,١٩٠	٩,٧٧٣	١,٠٢٣	٤,١٩٩-	ميزان المعاملات الرأسمالية
١١٣-	١٤١-	١٢٣-	١٩٤	٨٧-	٩٦-	٣٢-	الحساب الرأسمالى
٢٩,١٤٨	٢١,٣١٨	١٨,٠٥٢	٤,٩٩٥	٩,٨٦٠	١,١١٩	٤,١٦٦-	الحساب المالى
١٧٥-	١٦٤-	٢٢٣-	٣٢٧-	١٨٤-	٢٤٩-	٩٥٨-	تدفقات الاستثمار فى الخارج
٧,٩١٦	٦,٩٣٣	٦,٣٨٠	٤,١٧٨	٣,٧٥٣	٣,٩٨٢	٢,١٨٩	تدفقات الاستثمارات المباشرة فى مصر (صافى)
٢٠٨	١٩٢	٤٧	٦٦	٢٢	١٤٩-	١١٨-	استثمارات محفظة الأوراق المالية للخارج
١٥,٩٨٥	١,٢٨٧-	٦٣٩-	١,٢٣٧	١,٤٧٧	٥,٠٢٥-	٢,٥٥١-	صافى تدفقات محفظة الأوراق المالية فى مصر
٥,٤٩٢	١,٤٤٥-	١,١٤٨-	٩٢٧	٢,٢٥٨	٨٠	٢١١	ومنها السندات
٥,٢١٣	١٥,٦٤٤	١٢,٤٨٧	١٥٩-	٤,٧٩٠	٢,٥٦٠	٢,٧٢٨-	صافى الاستثمارات الأخرى
٧,٧٣٥	٧,١٠٣	٥,٠٣٦	٢٠٧	١,١٧٤	٢٤٦	١,٥٠١	صافى الاقتراض
٤,١٣٣	١٨٦-	٤٨٣-	٩٥٦-	٧٥٠	٣١٠-	٨٢٩-	القروض المتوسطة وطويلة الأجل
٦,٦٧٩	٢,٥٢٣	١,٧٥٤	١,١٥٣	٢,٧١٠	١,٦٣٧	١,١٤٨	المستخدم
٢,٥٤٦-	٢,٧١٠-	٢,٢٣٦-	٢,١١٠-	١,٩٥٩-	١,٩٤٧-	١,٩٧٧-	السداد
١,٥١٦	١,٥٠٥	٢٥٨	٥٦-	١٨-	٧-	٦٣-	تسهيلات موردين ومشتريين متوسطة الأجل
١,٦٣٧	١,٥٦١	٣١٣	٨	٤٣	٧٨	٧٣	المستخدم
١٢١-	٥٥-	٥٥-	٦٤-	٦٢-	٨٥-	١٣٦-	السداد
٢,٠٨٦	٥,٧٨٤	٥,٢٦١	١,٢٢٠	٤٤٢	٥٦٣	٢,٣٩٣	صافى تسهيلات موردين ومشتريين قصيرة الأجل
١٢,٠٩٦-	٣,٤٧٧-	١,٢٢١-	٢,٢٧٨-	٢,١١٦-	١,١٦٣	٣,٤٢٧-	أصول أخرى
٢٨-	١٠٤-	٢٨-	٤٥-	١٠-	٢٨	٦٤-	البنك المركزى المصرى
٩,٤٦٣-	٢,٠٩٢	٤,٧٧٤	٦٦٢	٢,٠٦١	٤,٣٦٦	١,٦٠٩-	البنوك الأخرى
٢,٦٠٦-	٥,٤٦٥-	٥,٩٦٧-	٢,٨٩٥-	٤,١٦٧-	٣,٢٣٠-	١,٧٥٤-	أخرى
٩,٥٧٤	١٢,٠١٩	٨,٦٧١	١,٩١٢	٥,٧٣٢	١,١٥١	٨٠٢-	خصوم أخرى
٨,١٢٩	٥,٨٥٨	٥,٤٧٤	١,٩٠٤	٦,٤٥٣	١,١٦٩	٤٤-	البنك المركزى المصرى
١,٤٤٥	٦,١٦١	٣,١٩٧	٨	٧٢١-	١٨-	٧٥٨-	البنوك الأخرى
٢٥٨	٤,١٥٩-	٢,٠٦١-	٩٣١-	٣,١٤٦-	٢,١٥٥-	٥٣٣	السهو والخطأ (صافى)
١٣,٧١٧	٢,٨١٣-	٣,٧٢٥	١,٤٧٩	٢٣٧	١١,٢٧٨-	٩,٧٥٤-	الميزان الكلى

المصدر: البنك المركزى المصرى.
* مبدئى.



المصدر: البنك المركزى المصرى.
* مبدئى.

جدول (٤٠): ميزان المدفوعات - ميزان المعاملات الجارية
بيان ربع سنوى

(مليون دولار)

	٢٠١٧/٢٠١٦				#٢٠١٦/٢٠١٥				٢٠١٥/٢٠١٤	
	الربع الرابع*	الربع الثالث#	الربع الثانى#	الربع الاول#	الربع الرابع	الربع الثالث	الربع الثانى	الربع الاول	الربع الرابع	
الميزان التجارى ^{١/}	-٨,٣٨٨	-٩,١٦٧	-٩,٢١٠	-٨,٦٧١	-٨,٨٣٥	-٩,٩٧٠	-٩,٨٦٧	-١٠,٠١٢	-٩,٥١٤	
الصادرات	٥,٦٩٣	٥,٥٤٨	٥,١٨٥	٥,٢٦١	٥,٢٩٩	٤,٢٧٦	٤,٣٩٩	٤,٧٣١	٥,١٤٨	
بترولى	١,٨٩٢	١,٧٢١	١,٤٠٩	١,٥٢٦	١,٤٦٣	١,٠٨٤	١,٤٦٥	١,٦٦٢	١,٩٥٤	
غير بترولى	٣,٨٠١	٣,٨٢٦	٣,٧٧٦	٣,٧٣٦	٣,٨٣٦	٣,١٩١	٢,٩٣٤	٣,٠٦٩	٣,١٩٤	
الواردات	-١٤,٠٨١	-١٤,٧١٥	-١٤,٣٩٥	-١٣,٩٣٢	-١٤,١٣٣	-١٤,٢٤٦	-١٤,٢٦٦	-١٤,٧٤٣	-١٤,٦٦٣	
بترولى	-٣,٠٠٠	-٣,٠٨٢	-٢,٥٣٣	-٢,٥٨٢	-٢,٢٢٢	-١,٦٤٢	-٢,٦٢١	-٢,٨١٠	-٣,١٢٨	
غير بترولى	-١١,٠٨١	-١١,٦٣٣	-١١,٨٦٢	-١١,٣٥٠	-١١,٩١٢	-١٢,٦٠٤	-١١,٦٤٥	-١١,٩٣٣	-١١,٥٣٥	
الخدمات (صافى)	٢,٣٢٣	٢,٠٣٠	١,٠٤٧	١,٤١١	١,٠١٣	٨٦٤	١,٨٢٢	٢,٨٣٤	١,٩٠٠	
المتحصلات	٥,٠٨١	٤,٢٠٦	٣,٥٤٦	٣,٧٦٤	٣,٥٦٤	٣,٤٣١	٤,٠٤٣	٥,٠٤٢	٥,١١٩	
النقل	٢,٤٣٠	٢,٣١٣	٢,٠٢٥	٢,٣٤١	٢,٢٨٢	٢,٢٤٣	٢,٣٦٩	٢,٦٤١	٢,٤٧٢	
ومنه : قناة السويس	١,٢٢٩	١,٢٠٢	١,٢١٤	١,٣٠٠	١,٢٤٤	١,٢٣١	١,٢٨٠	١,٣٦٦	١,٢٨٠	
السياحة والسفر	١,٥٣٩	١,٢٥٧	٨٢٦	٧٥٨	٥١٠	٥٥١	٩٨١	١,٧٢٦	١,٩٠٠	
خدمات حكومية	٥٨٥	٦٨	٦١	٦٣	٩٩	٧٤	٨١	١٢٣	١٤٠	
متحصلات أخرى	٥٢٧	٥٦٨	٦٣٤	٦٠٣	٦٧٣	٥٦٣	٦١٢	٥٥٢	٦٠٧	
المدفوعات	٢,٧٥٨	٢,١٧٥	٢,٤٩٩	٢,٣٥٤	٢,٥٥١	٢,٥٦٧	٢,٢٢١	٢,٢٠٧	٣,٢١٩	
النقل	٤٠١	٣٣٤	٢٩١	٣٠٦	٣٢٣	٢٩٤	٣٤١	٣٨٢	٣٧٥	
السياحة والسفر	٥٥٠	٤٤٨	٦٣٦	١,١٠٥	١,١٧٧	١,١٩٢	٩٣١	٧٩٢	٨٦٦	
المدفوعات الحكومية	٤٢٤	٣٢٥	٢١٨	١٥٧	٣٢٧	١٤٥	١٢٢	١٨٤	٣١٨	
مدفوعات أخرى	١,٣٨٣	١,٠٦٧	١,٣٥٤	٧٨٥	٧٢٤	٩٣٧	٨٢٧	٨٥١	١,٦٦٢	
دخل الاستثمار (صافى)	-١,١٩٧	-١,٠٠١	-١,١٠٧	-١,١١٨	-١,٣٥٧	-٦٨٨	-١,٢٧٨	-١,١٤٨	-١,١١٠	
متحصلات دخل الاستثمار	١٩٣	١٢٩	٩٤	٨٢	١٢٤	٨٣	٨٩	١٠١	٦٣	
مدفوعات دخل الاستثمار	١,٣٩٠	١,١٣٠	١,٢٠٢	١,٢٠٠	١,٤٨١	٧٧٢	١,٣٦٧	١,٢٥٠	١,١٧٣	
ومنه : فوائد مدفوعة	٣١٩	٢٩٨	٢٧٩	٢٤٧	٢٢٨	١٤٥	١٩٤	١٨٦	١١٥	
السلع والخدمات (صافى)	-٦,٠٦٤	-٧,١٣٧	-٨,١٦٣	-٧,٢٦٠	-٧,٨٢٢	-٩,١٠٦	-٨,٠٤٥	-٧,١٧٧	-٧,٦١٤	
التحويلات (صافى)	٤,٨٦٥	٤,٦٠٨	٤,٦٠٤	٣,٣٩٥	٤,٣٨٨	٤,١٣١	٣,٩٥٥	٤,٣١٦	٤,٩٢٧	
التحويلات الرسمية (صافى)	٦٧	١٠	٣٩	٣٤	٤١	٢٩	١٠	٢٢	٥٨	
التحويلات الخاصة (صافى)	٤,٧٩٩	٤,٥٩٨	٤,٥٦٥	٣,٣٦١	٤,٣٤٧	٤,١٠٣	٣,٩٤٥	٤,٢٩٤	٤,٨٦٩	
ومنها، تحويلات المصريين العاملين	٤,٨٢٧	٤,٦٢٤	٤,٦٠٥	٣,٣٩٧	٤,٤١٨	٤,١٧١	٤,١١٦	٤,٣٧٤	٤,٩٦٠	
الميزان الجارى	-٢,٣٩٦	-٣,٥٢٩	-٤,٦٦٦	-٤,٩٨٣	-٤,٧٩١	-٥,٦٦٣	-٥,٣٦٨	-٤,٠١٠	-٣,٧٩٧	

المصدر: البنك المركزى المصرى.

* مبدئى.

أرقام معدلة من قبل البنك المركزى

١ / يتضمن صادرات و واردات المناطق الحرة.

ملحوظة : بيانات التجارة فى هذا الجدول تم تجميعها من مصادر الجهاز المصرفى طبقاً للتدفقات النقدية. وقد تختلف هذه البيانات عن البيانات المجمعة لدى الجهاز المركزى للتعبئة العامة والإحصاء والمبنية على أساس التدفقات السلعية وفقاً لسجلات مصلحة الجمارك .

جدول (٤١): ميزان المدفوعات (تابع) - ميزان المعاملات الرأسمالية
بيان ربع سنوى

(مليون دولار)

	٢٠١٧/٢٠١٦				#٢٠١٦/٢٠١٥				٢٠١٥/٢٠١٤	
	الربع الرابع*	الربع الثالث#	الربع الثانى#	الربع الاول#	الربع الرابع	الربع الثالث	الربع الثانى	الربع الاول	الربع الرابع	
ميزان المعاملات الرأسمالية	٤,٣٩٥	٧,٠٢٢	١٠,٥٢٦	٧,٠٩١	٦,٦٢٧	٨,٣٨٧	٤,٥٣١	١,٦٣٢	١١,٢٨٠	
الحساب الرأسمالى	-١٥	-٦٠	-٣٠	-٩	-١١	-٥٣	-٤١	-٣٦	-٤٧	
الحساب المالى	٤,٤١٠	٧,٠٨٢	١٠,٥٥٦	٧,١٠٠	٦,٦٣٧	٨,٤٤١	٤,٥٧٣	١,٦٦٨	١١,٣٢٧	
تدفقات الاستثمار فى الخارج	-٢٧	-٤٠	-٤٦	-٦٢	-٥١	-٤٨	-٢٥	-٤٠	-٦٨	
تدفقات الاستثمارات المباشرة فى مصر (صافى)	١,٣٥١	٢,٢٧٨	٢,٤١٥	١,٨٧٢	١,٠٤٧	٢,٧٧٣	١,٧٥٦	١,٣٥٧	١,٢٦٥	
استثمارات محفظة الأوراق المالية للخارج	٣٠	٤٤	١٠٧	٢٨	٤٤	٤٦	٦٨	٣٥	٩٧	
صافى تدفقات محفظة الأوراق المالية فى مصر	٨,١٨٤	٧,٥٨٨	١,٠٥٤	-٨٤١	٢١٥	٨٥	-١٨٠	-١,٤٠٦	١,٤٢٧	
و منها السندات	٢,٣٠١	٣,٩٩٦	٢٧	-٨٣٣	-٢١	٣	-٣٥	-١,٣٩٢	١,٣٦٢	
صافى الاستثمارات الأخرى	-٥,١٢٧	-٢,٧٨٩	٧,٠٢٦	٦,١٠٣	٥,٣٨٣	٥,٥٨٥	٢,٩٥٥	١,٧٢١	٨,٦٠٦	
صافى الاقتراض	٥٠٣	١,٢٠٨	٤,٧١٤	١,٣١٠	١,٨٣٠	١,٤٩٣	٢,٩٧٤	٨٠٦	٢,٤٢٢	
القروض المتوسطة وطويلة الأجل	-٤٧	١,٢٠٥	٢,٦٩٢	٢٨٤	-٩	٢١٥	٢٥٠	-٦٤٢	٨٥	
المستخدم	٤٦٥	١,٧٨٦	٣,١٨٧	١,٢٤١	٤٤٧	١,١٢٣	٧١٦	٢٣٧	٣٢٤	
السداد	-٥١٢	-٥٨١	-٤٩٥	-٩٥٨	-٤٥٦	-٩٠٩	-٤٦٧	-٨٧٨	-٢٣٩	
تسهيلات موردين ومشتريين متوسطة الأجل	٥٨٧	١٣	٣٤٥	٥٧٢	٨٢٤	٤٩٨	١١٥	٦٩	٩٣	
المستخدم	٦٢٥	٤٠	٣٨٢	٥٩٠	٨٥٧	٥٠٤	١٢٥	٧٥	١١١	
السداد	-٣٨	-٢٧	-٣٧	-١٩	-٣٣	-٦	-١٠	-٦	-١٨	
صافى تسهيلات موردين ومشتريين قصيرة الأجل	-٣٧	-١٠	١,٦٧٧	٤٥٥	١,٠١٥	٧٨٠	٢,٦٠٩	١,٣٧٩	٢,٢٤٤	
أصول أخرى	-٦,٤٦٠	-٣,٢٢١	-٢,١٦٩	-٢٤٥	٧٩٩	-١,٣٢٣	-٣,١٩٨	٢٤٥	-٣٥٥	
البنك المركزى المصرى	١,٩٧٠	٤	-١,٩٩٠	-١٢	-٩٠	-٢٤	٦	٤	-٥٤	
البنوك الأخرى	-٦,٣٧١	-٣,١٠٩	٢٣٤	-٢١٧	٨٨٣	-٣١٢	٦٩٣	٨٢٧	١٤٣	
أخرى	-٢,٠٦٠	-١١٦	-٤١٤	-١٦	٥	-٩٨٧	-٣,٨٩٧	-٥٨٦	-٤٤٤	
خصوم أخرى	٨٣٠	-٧٧٧	٤,٤٨٢	٥,٠٣٨	٢,٧٥٤	٥,٤١٥	٣,١٧٩	٦٧٠	٦,٥٤٠	
البنك المركزى المصرى	٣٩١	-٣٢٠	٤,٦٠٨	٣,٤٥٠	١,٤١٤	٢,٩٥٧	١,٤٨٧	١	٦,٠٠٠	
البنوك الأخرى	٤٣٩	-٤٥٦	-١٢٦	١,٥٨٩	١,٣٤١	٢,٤٥٩	١,٦٩٣	٦٦٩	٥٤٠	
السهو والخطأ (صافى)	٧٣٤	٤٧٣	-٧٣٢	-٢١٦	-١,٠٠٩	-٢,٩٦٠	١,٠٨٨	-١,٢٧٩	-٢,٧١٢	
الميزان الكلى	٢,٧٣٣	٣,٩٦٦	٥,١٢٨	١,٨٩١	٨٢٨	-٢٣٥	٢٥٢	-٣,٦٥٧	٤,٧٧١	

المصدر: البنك المركزى المصرى.

* مبدئى.

أرقام معدلة من قبل البنك المركزى.

جدول (٤٢): مؤشرات قياس أداء معاملات القطاع الخارجي

٢٠١٧/٢٠١٦*	٢٠١٦/٢٠١٥*	٢٠١٥/٢٠١٤	٢٠١٤/٢٠١٣	٢٠١٣/٢٠١٢	٢٠١٢/٢٠١١	٢٠١١/٢٠١٠
(مليون دولار)						
٥٦,٢٥٤	٥١,٩٧٢	٦٦,١٤٦	٧٤,٠٢٢	٦٨,٤٧٧	٦٤,٣٥٢	٦٢,٠٠٢
(٨,٢)	(٢١,٤)-	(١٠,٦)-	(٨,١)	(٦,٤)	(٣,٨)	(٧,١)
٥٦,١٠٥	٥١,٨٧٠	٦٣,٤٧٥	٦٢,١٠٢	٦٧,٦٤٢	٦٣,٧٢٠	٦١,٢٥٠
(٨,٢)	(١٨,٣)-	(٢,٢)	(٨,٢)-	(٦,٢)	(٤,٠)	(٧,٦)
٧١,٨٢٩	٧١,٨٠٣	٧٨,٢٨٨	٧٦,٨٠٢	٧٤,٨٦٨	٧٤,٤٩٨	٦٨,٠٩٠
(٠,٠٤)	(٨,٣)-	(١,٩)	(٢,٦)	(٠,٥)	(٩,٤)	(٩,٤)
(نسبة مئوية، إلا إذا ذكر خلاف ذلك)						
المتحصلات الجارية / المدفوعات الجارية						
٧٨,١	٧٢,٢	٨١,١	٨٠,٩	٩٠,٣	٨٥,٥	٩٠,٠
٧٨,٣	٧٢,٤	٨٤,٥	٩٦,٤	٩١,٥	٨٦,٤	٩١,١
٣٨,٠	٣٢,٦	٣٦,٣	٤٣,٢	٤٦,٨	٤٢,٣	٤٩,٩
٣٨,٧	٣٦,١	٣٥,٠	٤١,٩	٣٩,٩	٣٩,٣	٤٤,١
٢٧,٠	٢٥,١	٢١,٠	٢٢,٠	٢٠,٦	٢١,٧	٢٤,٣
٧٩,٥	٧٩,٩	٧٨,٣	٧٨,٤	٧٧,٠	٧٩,٥	٧٩,٤
٦,٦	٣,٧	٣,٩	٣,٣	٣,١	٣,١	٥,٩
١٦٩,٦	١٦٨,٤	١٩٧,١	١٩٠,٣	٢٢٩,٩	٢٤٠,٩	٢٨٥,١
٧,٨	٧,٣	١١,٦	٨,٢	١٤,٤	١٤,٨	١٧,٣
٢٦,٤	٢٣,٤	٣٣,٨	٢٩,١	٤٤,٣	٤٥,٧	٤٩,٤
٦,٨	٦,٨	٤,٤	٣,٨	٤,١	٤,٠	٤,٣
٦,٢	٣,٩	٤,٠	٤,٥	٤,٨	٥,٠	٦,٣
٦,٨	٤,٨	٦,٦	٥,٧	٧,٦	٧,٤	٩,١
١,٨	١,١	٢,٢	١,٧	٣,٤	٣,٤	٤,٥
٦,٤-	٦,٠-	٣,٦-	٠,٩-	٢,٢-	٣,٦-	٢,٦-
٥,٦	٠,٨-	١,١	٠,٥	٠,١	٤,٠-	٤,١-
--	١٠٧,٣	٧٢,٧	٦٢,٢	٦٣,١	٥٣,٤	٥٦,٣
--	١,٦	١,٠	١,٠	٠,٩	١,٠	١,٠
--	١٣٩,٦	٢٣٢,٧	٤١٢,٩	٤٠٥,٢	٤١٠,٩	٦٠٢,٢

المصدر: البنك المركزي المصري وحسابات وزارة المالية.

* مبدئي.

-- بيان غير متاح.

() معدل النمو عن الفترة المقابلة في العام السابق.

١/ تم تقدير قيمة خدمة الدين الخارجي من واقع بيانات ميزان المدفوعات.

٢/ تم مراجعة تقديرات الناتج المحلي الإجمالي مؤخراً لتصبح ٣٤٧٨ مليار جنيه في عام ٢٠١٧/٢٠١٦ بدلاً من تقديرات سابقة بنحو ٣٤٠٧,٧ مليار جنيه. في حين قدرت توقعات الناتج المحلي الإجمالي للسنة المالية ٢٠١٨/٢٠١٧ بنحو ٤٢٨٦,٥ مليار جنيه وفقاً لتقديرات وزارة المالية.

٣/ يعكس هذا المؤشر (نسبة الإحتياطي الدولي متضمن الذهب وأصول البنوك في الخارج) إلى (خدمة الدين + الإلتزامات الخارجية السائلة).

جدول (٤٣): بيانات التجارة الخارجية - الميزان التجارى
طبقاً للتصنيف الإقتصادي للأمم المتحدة (BEC)

(مليون جنيه)

البند	٢٠١٢/٢٠١١	٢٠١٣/٢٠١٢	٢٠١٤/٢٠١٣	٢٠١٥/٢٠١٤	٢٠١٦/٢٠١٥ #
الميزان الكلى	٢٠٢,٩٥٠-	٢٦٧,٤٤٤-	٢٧٠,٢٥٢-	٢٧٠,٥٥٦-	٤٠٥,٧٥٢-
	(١٠,٣)	(٣١,٨)	(١,٠)	(٠,١)	(٥٠,٠)
١١١ سلع غذائية أولية (للصناعة)	٢٨,٦١٨-	٣١,١٠٢-	٢٤,٦٧٥-	٢٣,٠٧٥-	٢٨,١٦١-
١١٢ سلع غذائية أولية (للإستهلاك)	١,٢٩٩-	٢,٠٤٦-	٣,٦٠٧-	٥٠٤	٨٧٢
١٢١ سلع غذائية مصنعة (للصناعة)	٢٤,٧٤٥-	١٠,٩٦٨-	٥,٨٧٧-	٥,٦٣٧-	١٣,٨٥٩-
١٢٢ سلع غذائية مصنعة (للإستهلاك)	١١,٥٤٩-	١١,٩٩١-	١٠,١٧٠-	١٥,٣٠٧-	١٨,٧٩١-
٢١ مستلزمات صناعية أولية	٢٨,٣٦٣-	٢٥,٢٤٤-	١٤,٠١٤-	١٩,٩٥١-	٢١,٨٨٤-
٢٢ مستلزمات صناعية مصنعة	٦٣,٥٦٩-	٧٤,٩١١-	٧٤,٨٢٠-	٨٩,٧٨٧-	١٢٤,٢٩٤-
٣١ وقود وزيوت (خام)	٢١,٣٩٦	١١,٠٦٥	٦,٧٤٧-	٨,١٥٣	٥,٣٣٠
٣٢ وقود مصنع و زيوت اخرى	٤٥٣-	١٥,٠٥٤-	٢٢,٦٨٣-	١٧,٠٥٢-	٤٩,٣٥٤-
٤١ سلع رأسمالية عدا معدات النقل	٢٥,٤٣٢-	٤١,٢٩٩-	٤٤,٣٩٤-	٤٦,٧٧٤-	٥٧,١٨٢-
٤٢ قطع غيار وأجزاء سلع رأسمالية	١٥,٢٤٦-	١٩,٤٥٧-	٢٠,٦٨٣-	٢٣,٢٧٣-	٢٦,٣٠٣-
٥١ سيارات الركوب	٦,٩٠٠-	٨,٧٥٢-	٦,٦٠٢-	١٦,٧١٩-	٢٥,٣١٧-
٥٢ سيارات اخرى	٦,٠٧٢-	٧,٥٢٥-	٦,٢٧٠-	٥,٨٥٩-	١٠,٣٧٥-
٥٣ قطع غيار وأجزاء لوسائل النقل	١١,٥٥٣-	١٥,٨٨٠-	١٥,٢٩٤-	١٥,٨٩١-	٢١,٠٩٤-
٦١ سلع إستهلاكية معمرة	٧١٨	٢,٥٧٠-	٣,٣٥٤-	٩,١٠٤	٥,٤٢٤
٦٢ سلع إستهلاكية نصف معمرة	٢,٥٥٠	١٢٨-	٢,٧٤٥	١,٣٨٦	٤,٢٦٩-
٦٣ سلع إستهلاكية غير معمرة	٣,٧٢٦-	١١,٧٥٥-	١٤,٩١٢-	١٠,٠٠٤-	١٥,٧٢٣-
٧ أخرى	٩٠-	١٧٣	١,١٠٦	٣٧٥-	٧٧٤-

المصدر: وزارة المالية - مصلحة الجمارك.

جدير بالذكر أن أحدث بيانات الجمارك والتي تخص العام المالى ٢٠١٧/٢٠١٦ لا زالت قيد المراجعة من قبل مصلحة الجمارك المصرية وسوف يتم نشرها فور الانتهاء من مراجعتها.

() معدل النمو السنوى.

* بيان مبدئى، أرقام معدلة.

جدول (٤٤): بيانات التجارة الخارجية - الصادرات
طبقاً للتصنيف الإقتصادي للأمم المتحدة (BEC)

(مليون جنيه)

البند	* ٢٠١٢/٢٠١١	* ٢٠١٣/٢٠١٢	٢٠١٤/٢٠١٣	٢٠١٥/٢٠١٤	# ٢٠١٦/٢٠١٥
إجمالي الصادرات	١٥٩,٩٣٩	١٦٠,٥٤٩	١٧٥,٩٣٥	١٨٥,٢٢٠	١٧٨,٢٧٢
	(١١,٨)	(٠,٤)	(٩,٦)	(٥,٣)	(٣,٨)-
١١١ سلع غذائية أولية (للصناعة)	٦٦٨	٥٧٧	٣٠٣	٣,٤٨٠	٩٧٢
١١٢ سلع غذائية أولية (للاستهلاك)	٧,٧١٢	٨,٢٨٤	٧,٧٨١	١٢,١١٦	١٥,١٤٦
١٢١ سلع غذائية مصنعة (للصناعة)	١,٦٨٠	١,٤٤٣	١,٦٧٢	٤,٤٣٤	٢,٢٥٥
١٢٢ سلع غذائية مصنعة (للاستهلاك)	٧,٨٧٤	٦,٧٦٨	٥,٥١١	٩,٠١٣	١٣,١٩١
٢١ مستلزمات صناعية أولية	٥,٥٢٠	٦,٤٠٤	١٢,٥٣٨	٥,٩٤٤	٦,١٣١
٢٢ مستلزمات صناعية مصنعة	٦١,٦٨٧	٦٣,٦٤٤	٦٠,٨٧٨	٦٤,٠١٢	٦٧,٤٨٥
٣١ وقود وزيوت (خام)	٢٨,٦٠١	٣٤,٢٧٩	٤١,٩٨٤	٢٦,١٥٥	١٦,٨٣١
٣٢ وقود مصنع و زيوت اخرى	١٨,٦٦٨	١٦,٩٤٠	١٩,٤٠٠	١٠,٢٥٦	٩,٢٨٢
٤١ سلع رأسمالية عدا معدات النقل	١,٦١٩	١,٢٢٨	١,٤٥١	٣,٥٤١	٣,٦٩٣
٤٢ قطع غيار وأجزاء سلع رأسمالية	٩٦٣	٩٤٦	١,٤٩٦	١,٠٥٩	١,٥٨٥
٥١ سيارات الركوب	٤١٥	٣٤٦	٨٠٦	٧٥	٩٠
٥٢ سيارات اخرى	٩٧٥	٩٥٦	٨١٣	٤,١٣٢	٦,٥٤٨
٥٣ قطع غيار وأجزاء لوسائل النقل	١,٧٧٠	٩٠٤	١,٠٢٦	١,٦٩٦	١,٣٢٥
٦١ سلع إستهلاكية معمرة	٤,٧٢٠	٣,٥٢١	٣,١٨٣	١٥,٨٦٥	١٢,٨٢٥
٦٢ سلع إستهلاكية نصف معمرة	٨,٤٩٤	٨,٤٧٦	١٠,٣٠٧	١٢,٣٠٢	١١,٠٣٠
٦٣ سلع إستهلاكية غير معمرة	٨,٥٣٠	٥,٥٨٧	٥,٦١٣	١٠,٩٤٣	٩,٧٣٥
٧ أخرى	٤٢	٢٤٧	١,١٧٣	١٩٦	١٤٩

المصدر: وزارة المالية - مصلحة الجمارك.

جدير بالذكر أن أحدث بيانات الجمارك والتي تخص العام المالي ٢٠١٧/٢٠١٦ لا زالت قيد المراجعة من قبل مصلحة الجمارك المصرية وسوف يتم نشرها فور الانتهاء من مراجعتها.

() معدل النمو عن الفترة المقابلة في العام السابق.

* بيان مبدئي، أرقام معدلة.

جدول (٤٥): بيانات التجارة الخارجية - الواردات
طبقاً للتصنيف الإقتصادي للأمم المتحدة (BEC)

(مليون جنيه)

البند	٢٠١٢/٢٠١١	٢٠١٣/٢٠١٢	٢٠١٤/٢٠١٣	٢٠١٥/٢٠١٤	٢٠١٦/٢٠١٥ #
إجمالي الواردات	٣٦٢,٨٨٩	٤٢٧,٩٩٣	٤٤٦,١٨٧	٤٥٥,٧٧٦	٥٨٤,٠٢٥
	(١١,٠)	(١٧,٩)	(٤,٣)	(٢,١)	(٢٨,١)
١١١ سلع غذائية أولية (للصناعة)	٢٩,٢٨٦	٣١,٦٧٩	٢٤,٩٧٨	٢٦,٥٥٥	٢٩,١٣٣
١١٢ سلع غذائية أولية (للإستهلاك)	٩,٠١٠	١٠,٣٣١	١١,٣٨٨	١١,٦١١	١٤,٢٧٤
١٢١ سلع غذائية مصنعة (للصناعة)	٢٦,٤٢٥	١٢,٤١١	٧,٥٤٩	١٠,٠٧١	١٦,١١٥
١٢٢ سلع غذائية مصنعة (للإستهلاك)	١٩,٤٢٣	١٨,٧٥٩	١٥,٦٨١	٢٤,٣٢٠	٣١,٩٨١
٢١ مستلزمات صناعية أولية	٣٣,٨٨٣	٣١,٦٤٧	٢٦,٥٥٢	٢٥,٨٩٥	٢٨,٠١٥
٢٢ مستلزمات صناعية مصنعة	١٢٥,٢٥٦	١٣٨,٥٥٥	١٣٥,٦٩٩	١٥٣,٧٩٩	١٩١,٧٧٩
٣١ وقود وزيوت (خام)	٧,٢٠٥	٢٣,٢١٤	٤٨,٧٣١	١٨,٠٠٢	١١,٥٠١
٣٢ وقود مصنع و زيوت اخرى	١٩,١٢١	٣١,٩٩٥	٤٢,٠٨٣	٢٧,٣٠٨	٥٨,٦٣٦
٤١ سلع رأسمالية عدا معدات النقل	٢٧,٠٥١	٤٢,٥٢٧	٤٥,٨٤٥	٥٠,٣١٦	٦٠,٨٧٥
٤٢ قطع غيار وأجزاء سلع رأسمالية	١٦,٢٠٩	٢٠,٤٠٣	٢٢,١٧٩	٢٤,٣٣٢	٢٧,٨٨٨
٥١ سيارات الركوب	٧,٣١٦	٩,٠٩٨	٧,٤٠٨	١٦,٧٩٤	٢٥,٤٠٧
٥٢ سيارات اخرى	٧,٠٤٧	٨,٤٨٠	٧,٠٨٣	٩,٩٩١	١٦,٩٢٢
٥٣ قطع غيار وأجزاء لوسائل النقل	١٣,٣٢٣	١٦,٧٨٤	١٦,٣٢٠	١٧,٥٨٦	٢٢,٤١٩
٦١ سلع إستهلاكية معمرة	٤,٠٠١	٦,٠٩١	٦,٥٣٨	٦,٧٦١	٧,٤٠١
٦٢ سلع إستهلاكية نصف معمرة	٥,٩٤٤	٨,٦٠٤	٧,٥٦٢	١٠,٩١٦	١٥,٣٠٠
٦٣ سلع إستهلاكية غير معمرة	١٢,٢٥٦	١٧,٣٤٢	٢٠,٥٢٥	٢٠,٩٤٧	٢٥,٤٥٨
٧ أخرى	١٣٣	٧٥	٦٨	٥٧١	٩٢٣

المصدر: وزارة المالية - مصلحة الجمارك.

جدير بالذكر أن أحدث بيانات الجمارك والتي تخص العام المالي ٢٠١٦/٢٠١٧ لا زالت قيد المراجعة من قبل مصلحة الجمارك المصرية وسوف يتم نشرها فور الانتهاء من مراجعتها.

() معدل النمو عن الفترة المقابلة في العام السابق.

* بيان مبدئى، أرقام معدلة.

جدول (٤٦): حصيلة الصادرات البترولية

(مليون دولار)

ابريل - يونيو *٢٠١٧/٢٠١٦	٢٠١٧/٢٠١٦	٢٠١٦/٢٠١٥	٢٠١٥/٢٠١٤	٢٠١٤/٢٠١٣	٢٠١٣/٢٠١٢
١,٩٢٩	٦,٧٥٥	٥,٦٧٤	٨,٨٩٢	١٢,٣٥٦	١٣,٠٢٣
١,٠٤٤	٣,٨٣٩	٣,٥٥٨	٦,١٥٨	٧,٧١٥	٧,٣٠٣
٨٤٨	٢,٧٠٩	٢,١١٦	٢,٧٣٤	٤,٦٤١	٥,٧٢٠

المصدر: البنك المركزى المصرى

* بيان مبدئى.

جدول (٤٧): أهم مؤشرات قطاع السياحة

٢٠١٨/٢٠١٧ يوليو - اكتوبر	٢٠١٧/٢٠١٦	٢٠١٦/٢٠١٥	٢٠١٥/٢٠١٤	٢٠١٤/٢٠١٣	٢٠١٣/٢٠١٢
٣,١٦٠	٦,٦٢٨	٧,٠٤٩	١٠,٢٤٢	٧,٩٦٧	١٢,٢١٣
٣٦,٣٣٩	٥٠,٨٩٦	٥٣,٥٠٤	٩٩,٢٥٦	٧٢,٩١٩	١٤٢,٤٣٢
١١.٥	٧.٧	٧.٦	٩.٧	٩.٢	١١.٧
--	--	٣,٧٦٨	٧,٣٧٠	٥,٠٧٣	٩,٧٥٢
--	--	٧٠	٧٤	٧٠	٦٨

المصدر: وزارة السياحة.

* بيان مبدئى.

-- بيان غير متاح.

جدول (٤٨): حركة الملاحة فى قناة السويس

٢٠١٨/٢٠١٧ يوليو - اكتوبر	٢٠١٧/٢٠١٦	٢٠١٦/٢٠١٥	٢٠١٥/٢٠١٤	٢٠١٤/٢٠١٣	٢٠١٣/٢٠١٢
٥,٩٩٠	١٧,٠٠٤	١٧,٢٥٢	١٧,٥٤٤	١٦,٧٤٤	١٦,٦٦٤
٣٦١	٩٩٥	٩٨٧	٩٩٢	٩٣١	٩١٢
١,٣٧٧ ^{١/}	٤,٩٦٩	٥,١٢٢	٥,٣٦٢	٥,٣٦٩	٥,٠٣٢

المصدر: البنك المركزى المصرى وهيئة قناة السويس.

* مبدئى.

-- بيان غير متاح.

١/ تشمل حاويات البترول والسفن الأخرى.

٢/ يعكس الفترة يوليو - سبتمبر ٢٠١٧/٢٠١٨.

جدول (٤٩): الصادرات حسب التوزيع الجغرافى

(مليون دولار)

ابريل - يونيو *٢٠١٧/٢٠١٦	٢٠١٧/٢٠١٦	٢٠١٦/٢٠١٥	٢٠١٥/٢٠١٤	٢٠١٤/٢٠١٣	٢٠١٣/٢٠١٢
٥,٦٩٣	٢١,٦٨٧	١٨,٧٠٥	٢٢,٢٤٥	٢٦,٠٢٣	٢٦,٩٨٨
٢,٠٢١	٧,٠١٨	٦,٠٣٥	٧,٤٧٤	١٠,٠٦٩	٨,٩٠٤
٣٩٦.٨	١,٧١٦	١,٣٢٥.٣	١,٣٠١	١,٣٧١	١,٧٥٦
٥٤١	١,٧٩٨	١,٢٧٥	٢,١٨٦	٢,٥١١	٣,٧٥٨
١,٤٧٩	٦,٤١٩	٥,٧٥٠	٥,٥١٤	٥,٤٧٢	٥,١٦١
٤٤٩	١,٧٧٧	٢,٠٦٤	٣,١١٠	٣,٤٦٧	٤,٩١٣
١٢٣	٥٢٩	٥٠٨	٤٩٨	٤٨٥	٤٤٠
٧	٣٨	٢١	٢٦	١٦	٢٢
٥٧٩	٢,١٧٩	١,٤٨٢	١,٦٢٥	٢,٤٤٧	١,٨٨٤

المصدر: البنك المركزى المصرى.

* بيان مبدئى.