

القسم الثامن

معاملات القطاع الخارجى

ميزان المدفوعات - ميزان المعاملات الجارية (بيان سنوى)-----	٦٥	جدول (٣٨)
ميزان المدفوعات - ميزان المعاملات الرأسمالية (بيان سنوى)-----	٦٦	جدول (٣٩)
ميزان المدفوعات - ميزان المعاملات الجارية (بيان ربع سنوى)-----	٦٧	جدول (٤٠)
ميزان المدفوعات - ميزان المعاملات الرأسمالية (بيان ربع سنوى)-----	٦٨	جدول (٤١)
مؤشرات قياس أداء معاملات القطاع الخارجى-----	٦٩	جدول (٤٢)
بيانات التجارة الخارجية : الميزان التجارى طبقاً للتصنيف الوظيفى للأمم المتحدة-----	٧٠	جدول (٤٣)
بيانات التجارة الخارجية : الصادرات طبقاً للتصنيف الوظيفى للأمم المتحدة-----	٧١	جدول (٤٤)
بيانات التجارة الخارجية : الواردات طبقاً للتصنيف الوظيفى للأمم المتحدة-----	٧٢	جدول (٤٥)
حصيلة الصادرات البترولية-----	٧٣	جدول (٤٦)
أهم مؤشرات قطاع السياحة-----	٧٣	جدول (٤٧)
حركة الملاحة فى قناة السويس-----	٧٣	جدول (٤٨)
الصادرات حسب التوزيع الجغرافى-----	٧٣	جدول (٤٩)

جدول (٣٨): ميزان المدفوعات - ميزان المعاملات الجارية
بيان سنوي

(مليون دولار)

* ٢٠١٤/٢٠١٣	# ٢٠١٣/٢٠١٢	٢٠١٢/٢٠١١	٢٠١١/٢٠١٠	٢٠١٠/٢٠٠٩	٢٠٠٩/٢٠٠٨	
٣٣,٧٠٣-	٣٠,٦٩٥-	٣٤,١٣٩-	٢٧,١٠٣-	٢٥,١٢٠-	٢٥,١٧٣-	الميزان التجارى ^{١/}
٢٦,١١٩	٢٦,٩٨٨	٢٥,٠٧٢	٢٦,٩٩٣	٢٣,٨٧٣	٢٥,١٦٩	الصادرات
١٢,٤٥٢	١٣,٠٢٣	١١,٢٢٥	١٢,١٣٦	١٠,٢٥٩	١١,٠٠٥	بترولى
١٣,٦٦٧	١٣,٩٦٥	١٣,٨٤٧	١٤,٨٥٧	١٣,٦١٥	١٤,١٦٤	غير بترولى
٥٩,٨٢٢-	٥٧,٦٨٣-	٥٩,٢١١-	٥٤,٠٩٦-	٤٨,٩٩٣-	٥٠,٣٤٢-	الواردات
١٣,٢٤٧-	١٢,١٢٤-	١١,٧٧٥-	٩,٢٦٢-	٥,١٦١-	٧,٠٣٢-	بترولى
٤٦,٥٧٥-	٤٥,٥٥٩-	٤٧,٤٣٦-	٤٤,٨٣٤-	٤٣,٨٣٢-	٤٣,٣١٠-	غير بترولى
٩٧٩	٥٠,٣٩	٥,٥٨٥	٧,٨٧٨	١٠,٣٣٩	١٢,٥٠٢	الخدمات (صافى)
١٧,٦٣١	٢٢,٢٢٤	٢٠,٨٧٢	٢١,٨٧٣	٢٣,٥٦٣	٢٣,٨٠١	المتحصلات
٩,٤٦٦	٩,١٨٨	٨,٥٨٥	٨,٠٦٩	٧,٢١٧	٧,٤٨١	النقل
٥,٣٦٩	٥,٠٣٢	٥,٢٠٨	٥,٠٥٣	٤,٥١٧	٤,٧٢١	ومنه: قناة السويس
٥,٠٧٣	٩,٧٥٢	٩,٤١٩	١٠,٥٨٩	١١,٥٩١	١٠,٤٨٨	السياحة والسفر
١٩٤	١٩٨	٢٤٦	٤١٩	٨٢٩	١,٩٣٧	دخل الاستثمار
٦٥٤	٤٣٨	٢٧٦	١١٨	٢١٨	٢٥٣	خدمات حكومية
٢,٢٤٤	٢,٦٥٠	٢,٣٤٦	٢,٦٧٩	٣,٧٠٨	٣,٦٤٣	متحصلات أخرى
١٦,٦٥٣	١٧,١٨٥	١٥,٢٨٨	١٣,٩٩٥	١٣,٢٢٤	١١,٢٩٩	المدفوعات
١,٧١٧	١,٦٥٩	١,٣٧٥	١,٣٨٥	١,٢٣٠	١,٤٩٢	النقل
٣,٠٤٥	٢,٩٢٩	٢,٤٩٨	٢,١١٣	٢,٣٢٨	٢,٧٣٩	السياحة والسفر
٧,٤٩٠	٧,٦٠٤	٦,٧٢٦	٦,٤٦٨	٥,١٩٤	١,٧٨٣	مدفوعات عن الاستثمار
٧٢١	٧٥٥	٥٣٥	٥٥٤	٥٥٤	٦٢١	ومنه: فوائد مدفوعة
١,٠٧٤	١,٢٤٤	١,١٥٢	١,١٠٦	١,٥٣٥	١,١٨٢	المدفوعات الحكومية
٣,٣٢٧	٣,٧٥٠	٣,٥٣٨	٢,٩٢٢	٢,٩٣٩	٤,١٠٢	مدفوعات أخرى
٣٢,٧٢٤-	٢٥,٦٥٥-	٢٨,٥٥٤-	١٩,٢٢٥-	١٤,٧٨١-	١٢,٦٧١-	السلع والخدمات (صافى)
٣٠,٣٦٨	١٩,٢٦٥	١٨,٤٠٨	١٣,١٣٧	١٠,٤٦٣	٨,٢٤٧	التحويلات (صافى)
١١,٩٢٠	٨٣٦	٦٣٢	٧٥٣	٩٥٤	٦١٤	التحويلات الرسمية (صافى)
١٨,٤٤٨	١٨,٤٢٩	١٧,٧٧٦	١٢,٣٨٤	٩,٥٠٩	٧,٦٣٢	التحويلات الخاصة (صافى)
٢,٣٥٦-	٦,٣٩٠-	١٠,١٤٦-	٦,٠٨٨-	٤,٣١٨-	٤,٤٢٤-	الميزان الجارى

المصدر: البنك المركزى المصرى.

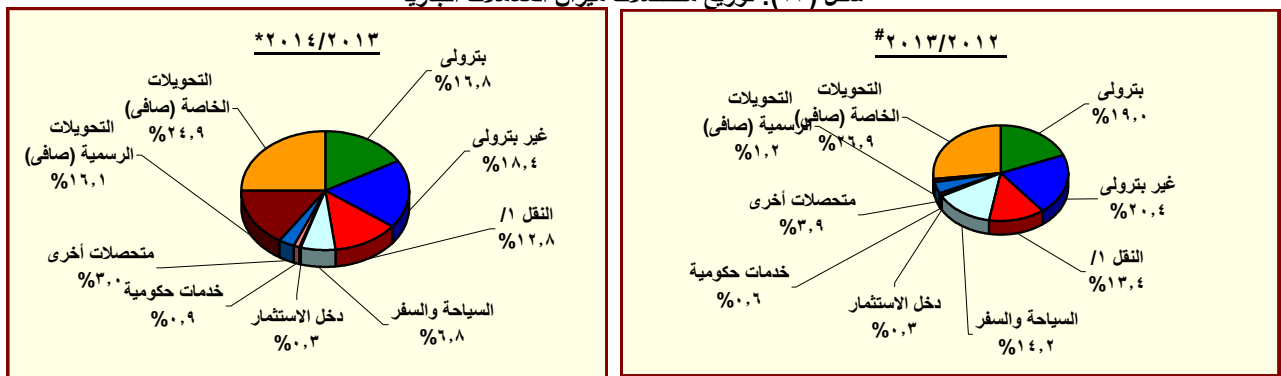
* مبدئى.

أرقام معدلة من قبل البنك المركزى المصرى

١/ يتضمن صادرات و واردات المناطق الحرة.

ملحوظة: بيانات التجارة فى هذا الجدول تم تجميعها من مصادر الجهاز المصرفى طبقا للتدفقات النقدية. و قد تختلف هذه البيانات عن البيانات المجمعة لدى الجهاز المركزى للتعينة العامة والإحصاء والمبنية على أساس التدفقات السلعية وفقاً لسجلات مصلحة الجمارك .

شكل (٢٣): توزيع متحصلات ميزان المعاملات الجارية



المصدر: البنك المركزى المصرى.

* مبدئى.

أرقام معدلة من قبل البنك المركزى المصرى

١/ يتضمن متحصلات قناة السويس.

جدول (٣٩): ميزان المدفوعات (تابع) - ميزان المعاملات الرأسمالية
بيان سنوى

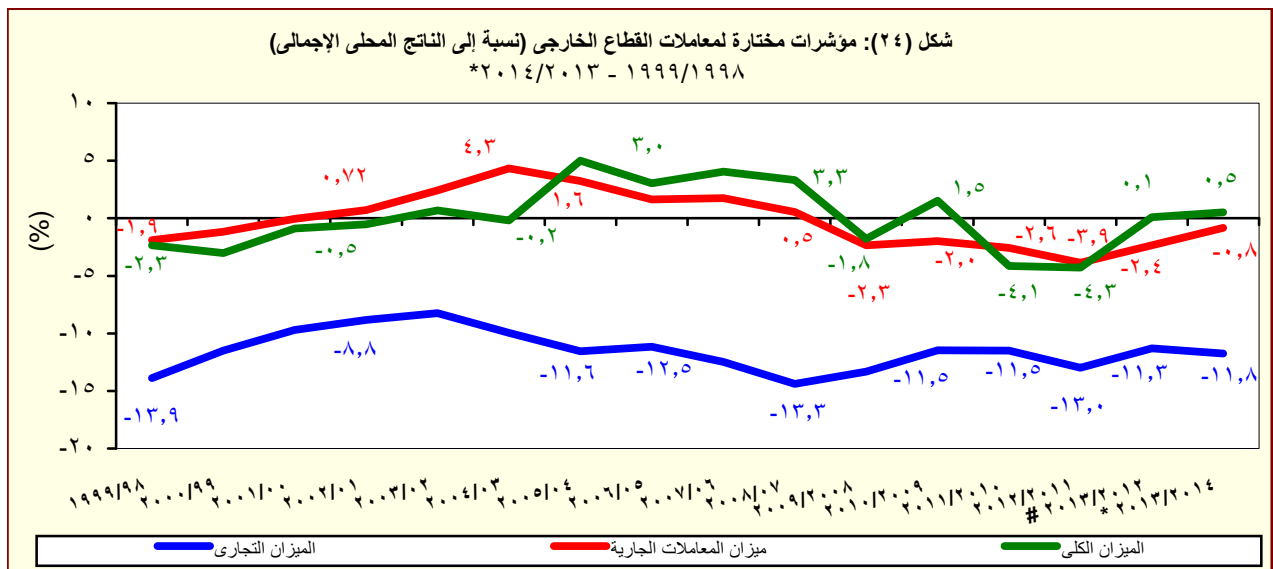
(مليون دولار)

٢٠١٤/٢٠١٣ *	#٢٠١٣/٢٠١٢	٢٠١٢/٢٠١١	٢٠١١/٢٠١٠	٢٠١٠/٢٠٠٩	٢٠٠٩/٢٠٠٨	
٤,٩٣٥	٩,٧٧٣	١,٠٢٣	٤,١٩٩-	٨,٩٨٠	٢,٢٨٥	ميزان المعاملات الرأسمالية
١٩٤	٨٧-	٩٦-	٣٢-	٣٦-	٣-	الحساب الرأسمالى
٤,٧٤٠	٩,٨٦٠	١,١١٩	٤,١٦٦-	٩,٠١٦	٢,٢٨٧	الحساب المالى
٣٢٧-	١٨٤-	٢٤٩-	٩٥٨-	٩٧٧-	١,٣٤١-	تدفقات الاستثمار فى الخارج
٤,١١٩	٣,٧٥٣	٣,٩٨٢	٢,١٨٩	٦,٧٥٨	٨,١١٣	تدفقات الاستثمارات المباشرة فى مصر (صافى)
٦٦	٢٢	١٤٩-	١١٨-	٥٢٢-	٤١١-	استثمارات محفظة الأوراق المالية للخارج
١,٢٣٧	١,٤٧٧	٥,٠٢٥-	٢,٥٥١-	٧,٨٧٩	٩,٢١١-	صافى تدفقات محفظة الأوراق المالية فى مصر
٩٢٧	٢,٢٥٨	٨٠	٢١١	١,٣٥٧	١,٠١٣-	و منها السندات
٣٥٥-	٤,٧٩٠	٢,٥٦٠	٢,٧٢٨-	٤,١٢٣-	٥,١٣٦	صافى الاستثمارات الأخرى
٦١٩-	١,١٧٤	٢٤٦	١,٥٠١	٣,٠٠٤	١,٢٥٢	صافى الاقتراض
١,٣١٦-	٧٥٠	٣١٠-	٨٢٩-	٨٠	١٢٢	القروض المتوسطة وطويلة الأجل
٧٩٣	٢,٧١٠	١,٦٣٧	١,١٤٨	١,٨٣٥	٢,٠١٠	المستخدم
٢,١١٠-	١,٩٥٩-	١,٩٤٧-	١,٩٧٧-	١,٧٥٥-	١,٨٨٩-	السداد
٥٧-	١٨-	٧-	٦٣-	١٢	٤٢٩-	تسهيلات موردين ومشتريين متوسطة الأجل
٨	٤٣	٧٨	٧٣	١٠٣	٦٠	المستخدم
٦٤-	٦٢-	٨٥-	١٣٦-	٩٢-	٤٨٩-	السداد
٧٥٤	٤٤٢	٥٦٣	٢,٣٩٣	٢,٩١٣	١,٥٥٩	صافى تسهيلات موردين ومشتريين قصيرة الأجل
١,٦٤٨-	٢,١١٦-	١,١٦٣	٣,٤٢٧-	٩,٦٦٩-	٣,٧٤٤	أصول أخرى
٤٥-	١٠-	٢٨	٦٤-	٤١-	٤٩	البنك المركزى المصرى
٦٦٢	٢,٠٦١	٤,٣٦٦	١,٦٠٩-	٢,٠٧٣-	٨,٣١٤	البنوك الأخرى
٢,٢٦٥-	٤,١٦٧-	٣,٢٣٠-	١,٧٥٤-	٧,٥٥٥-	٤,٦١٩-	أخرى
١,٩١٢	٥,٧٣٢	١,١٥١	٨٠٢-	٢,٥٤٢	١٤٠	خصوم أخرى
١,٩٠٤	٦,٤٥٣	١,١٦٩	٤٤-	١,١٨٧	٦	البنك المركزى المصرى
٨	٧٢١-	١٨-	٧٥٨-	١,٣٥٥	١٣٤	البنوك الأخرى
١,١٠٠-	٣,١٤٦-	٢,١٥٥-	٥٣٣	١,٣٠٦-	١,٢٣٨-	السهم والخطأ (صافى)
١,٤٧٩	٢٣٧	١١,٢٧٨-	٩,٧٥٤-	٣,٣٥٦	٣,٣٧٨-	الميزان الكلى

المصدر: البنك المركزى المصرى.

* مبدئى.

أرقام معدلة من البنك المركزى.



المصدر: البنك المركزى المصرى.

* مبدئى.

جدول (٤٠): ميزان المدفوعات - ميزان المعاملات الجارية
بيان ربع سنوى

(مليون دولار)

	٢٠١٣/٢٠١٤ -				#٢٠١٢/٢٠١٣				٢٠١١/٢٠١٢	
	الربع الرابع ^{١/}	الربع الثالث	الربع الثانى	الربع الأول	الربع الرابع	الربع الثالث	الربع الثانى	الربع الاول	الربع الرابع	
الميزان التجارى ^{٢/}	-٨,٥٢١	-٩,٧٤٣	-٧,٧٥٢	-٧,٦٨٧	-٥,١٢٠	-٧,٠٢٨	-١٠,٧٣٤	-٧,٨١٣	-٩,٦٦٤	
الصادرات	٧,٢٩٧	٦,٢٥٢	٦,٦٣١	٥,٩٣٩	٨,٩٢٦	٦,٣٧٢	٥,٦٧٥	٦,٠١٥	٥,٩٥١	
بترولى	٣,٧٠١	٢,٧٠٩	٣,٢٥٦	٢,٧٨٦	٥,٣٣٣	٣,٠١٥	٢,٢٣٦	٢,٤٤٠	٢,٣٧٤	
غير بترولى	٣,٥٩٦	٣,٥٤٣	٣,٣٧٥	٣,١٥٣	٣,٥٩٣	٣,٣٥٧	٣,٤٤٠	٣,٥٧٥	٣,٥٧٨	
الواردات	-١٥,٨١٧	-١٥,٩٩٥	-١٤,٣٨٤	-١٣,٦٢٦	-١٤,٠٤٦	-١٣,٤٠٠	-١٦,٤٠٩	-١٣,٨٢٨	-١٥,٦١٥	
بترولى	-٣,٥٧١	-٣,٧٦١	-٢,٩٦٠	-٢,٩٥٥	-٢,٥٢٧	-٢,٨٩٤	-٣,٧٨٨	-٢,٩١٥	-٣,٥١٣	
غير بترولى	-١٢,٢٤٦	-١٢,٢٣٤	-١١,٤٢٤	-١٠,٦٧١	-١١,٥١٩	-١٠,٥٠٦	-١٢,٦٢١	-١٠,٩١٣	-١٢,١٠٢	
الخدمات (صافى)	-٣٤٩	-١,١٥٥	٣٧	١٣٦	-٣٨٧	-١,٥٧٤	-٢,٢٠٥	-١,٦٤٨	-١,٥٢٥	
المتحصلات	٤,٨٠٧	٤,٨٣٢	٤,٠٢٧	٣,٩٦٥	٤,٩٥٧	٥,٥٠٩	٦,١١٢	٥,٦٤٧	٥,٢٦٥	
النقل	٢,٤٤١	٢,٢١١	٢,٣٤٥	٢,٤٦٩	٢,٤٩٤	٢,١١١	٢,٣٤٥	٢,٢٣٧	٢,١٤١	
ومنه : قناة السويس	١,٣٦٨	١,٢٧١	١,٣٥٨	١,٣٧٣	١,٢٥٦	١,١٤٥	١,٣٤٣	١,٢٨٨	١,٢٧٩	
السياحة والسفر	١,٦٢٤	١,٥٧٢	٩٤٧	٩٣١	١,٦٧٥	٢,٤٩٤	٢,٩٤٢	٢,٦٤٠	٢,٣٣٥	
دخل الاستثمار	٥٨	٤٢	٤٠	٥٥	٥٨	٤٤	٣٩	٥٧	٨١	
خدمات حكومية	١٥٨	٣٣٩	٨٤	٧٥	٩٠	١٣٢	١٣٤	٨١	٨١	
متحصلات أخرى	٥٢٧	٦٦٩	٦١٢	٤٣٦	٦٤٠	٧٢٨	٦٥٠	٦٣٢	٦٢٨	
المدفوعات	-٥,١٥٦	-٣,٦٧٧	-٣,٩٩٠	-٣,٨٣٠	-٥,٣٤٤	-٣,٩٣٥	-٣,٩٠٧	-٣,٩٩٩	-٣,٧٤٠	
النقل	-٤٧٤	-٤٧١	-٣٨١	-٣٩٢	-٣٩٦	-٣٨٤	-٤٤٤	-٤٣٥	-٤٢٠	
السياحة والسفر	-٧٧٨	-٧٤٣	-٦٧٤	-٨٤٩	-٨٢٦	-٦٦٥	-٧١٥	-٧٢٤	-٥٨٦	
مدفوعات عن الاستثمار	-٢,٨٣٧	-١,٥٩٢	-١,٦٢٢	-١,٤٤٠	-٢,٩٦٤	-١,٥٥٥	-١,٤١٢	-١,٦٧٤	-١,٦٦٩	
ومنه : فوائد مدفوعة	-١٤٦	-٢٦٥	-١٢١	-١٩١	-٢٨٢	-٢١٣	-٨٥	-١٧٦	-٨٨	
المدفوعات الحكومية	-١٨٤	-١٦١	-٣٦٥	-٣٦٤	-٣٦٢	-٥٠٩	-١٥٧	-٢١٦	-٢٣٦	
مدفوعات أخرى	-٨٨٣	-٧١١	-٩٤٨	-٧٨٥	-٧٩٦	-٨٢٣	-١,١٨٠	-٩٥١	-٨٢٩	
السلع والخدمات (صافى)	-٨,٨٧٠	-٨,٥٨٨	-٧,٧١٦	-٧,٥٥١	-٥,٥٠٨	-٥,٤٥٥	-٨,٥٢٩	-٦,١٦٤	-٨,١٣٩	
التحويلات (صافى)	-٦,٧٤٦	-٩,١١١	-٦,٢٠٣	-٨,٣٠٨	-٤,٨٤٨	-٤,٦١٢	-٤,٩٠٢	-٤,٩٠٣	-٥,٠٧١	
التحويلات الرسمية (صافى)	-١,٤٠٥	-٤,٤٩٠	-١,٧٥٩	-٤,٢٦٧	-١٩٦	-١٠	-٥٨٩	-٤٠	-٦٦	
التحويلات الخاصة (صافى)	-٥,٣٤٢	-٤,٦٢١	-٤,٤٤٤	-٤,٠٤٢	-٤,٦٥٢	-٤,٦٠٢	-٤,٣١٣	-٤,٨٦٣	-٥,٠٠٦	
الميزان الجارى	-٢,١٢٤	-٥٢٣	-١,٥١٣	-٧٥٧	-٦٦٠	-٨٤٣	-٣,٦٢٧	-١,٢٦١	-٣,٠٦٨	

المصدر: البنك المركزى المصرى.
* مبدئى.

أرقام معدلة من قبل البنك المركزى

١/ تم تقدير البيانات الخاصة بالفترة ابريل - يونيو ٢٠١٣/٢٠١٤ كمحصلة الفارق بين بيانات عام ٢٠١٣/٢٠١٤ بأكمله والفترة يوليو - مارس ٢٠١٣/٢٠١٤.

٢ / يتضمن صادرات و واردات المناطق الحرة.

ملحوظة : بيانات التجارة فى هذا الجدول تم تجميعها من مصادر الجهاز المصرفى طبقاً للتدفقات النقدية. و قد تختلف هذه البيانات عن البيانات المجمعة لدى الجهاز المركزى للتعبئة العامة والإحصاء والمبنية على أساس التدفقات السلعية وفقاً لسجلات مصلحة الجمارك .

جدول (٤١): ميزان المدفوعات (تابع) - ميزان المعاملات الرأسمالية
بيان ربع سنوى

(مليون دولار)

٢٠١٤/٢٠١٣ *				#٢٠١٣/٢٠١٢				٢٠١٢/٢٠١١	
الربع الرابع ^{١/}	الربع الثالث	الربع الثانى	الربع الأول	الربع الرابع	الربع الثالث	الربع الثانى	الربع الاول	الربع الرابع	
١,٤٠٢	٥٤٦	-٩٩٢	٣,٩٧٩	٣,٣٢١	٢٨	٤,٩٢٥	١,٥٠٠	٣,٧٤٣	ميزان المعاملات الرأسمالية
-٤٠,٠	٢٨٥,٤	-١٧,٦	-٣٣,٧	-٢٣,٤	-٨,٠	-١٦,٨	-٣٨,٦	-١٧,٢	الحساب الرأسمالى
١,٤٤٤٢	٢٦١	-٩٧٥	٤,٠١٢	٣,٣٤٤	٣٦	٤,٩٤٢	١,٥٣٩	٣,٧٦١	الحساب المالى
-٨٧	-٥٩	-١٢٣	-٥٨	-٧٣	-٤٧	-٣٨	-٢٥	-٧٢	تدفقات الاستثمار فى الخارج
									تدفقات الاستثمارات المباشرة فى مصر
-٥٧٠	١,٨٤١	١,٦٠٣	١,٢٤٦	١٩٨	١,٠٧٥	١,٣١٦	١,١٦٤	٢,٨١٧	(صافى)
									استثمارات محفظة الأوراق المالية
٦	١٧	١١	٣٢	-٧	١٤	١٧	-١	١٣	للخارج
									صافى تدفقات محفظة الأوراق المالية
٤٢	-٣٠	-٤٢	١,٢٦٨	٢,٢٦٨	-٥٣١	٦٧	-٣٢٧	-٤٥٦	فى مصر
-١٥	-١٦	-٢	٩٥٩	٢,٤٩٨	-٤	٣٩	-٢٧٦	٤٧٦	و منها السندات
٢,٠٥١	-١,٥٠٧	-٢,٤٢٣	١,٥٢٤	٩٥٨	-٤٧٥	٣,٥٨٠	٧٢٨	١,٤٥٩	صافى الاستثمارات الأخرى
١,١٧٢	-٥٨٩	-٢٥٥	-٩٤٧	-٣٥٧	٣٥١	١,٦١٥	-٤٣٥	-٣٠	صافى الاقتراض
-٩٦	-٦١٢	-١٨	-٥٩١	٦١٧	-٨١	٧٢٣	-٥٠٨	٣١٤	القروض المتوسطة وطويلة الأجل
١٣٥	٢٤٠	٢٠٣	٢١٥	٨٠٨	٧١٣	٩١٧	٢٧٢	٥٠٦	المستخدم
-٢٣١	-٨٥٢	-٢٢٠	-٨٠٦	-١٩١	-٧٩٤	-١٩٥	-٧٨٠	-١٩٢	السداد
									تسهيلات موردين ومشتريين
-٢١	-٨	-٢١	-٨	١٣	-٢٢٨	١٩٨	-١	-٢٧	متوسطة الأجل
١,٦	٢,١	٣,٠	٠,٩	-١٩٣,٣	١,٥	٢٢٦,٠	٩,٢	-٢,٨	المستخدم
-٢٣	-١٠	-٢٤	-٩	٢٠٦	-٢٢٩	-٢٨	-١٠	-٢٥	السداد
١,٢٨٩	٣١	-٢١٧	-٣٤٨	-٩٨٧	٦٦٠	٦٩٥	٧٤	-٣١٦	صافى تسهيلات موردين ومشتريين
									قصيرة الأجل
١,١٥٦	-٩٥٩	-١,٢٥٨	-٥٨٧	-١,٠٣٤	-٨٣٣	-١,٢٥٦	١,٠٠٨	-٣٥٠	أصول أخرى
-٢٢	٠	-١١	-١١	-١٤	١٦	-١,٦	-١٠,١	٨	البنك المركزى المصرى
٧٠٣	-٥٥٥	٢٩٨	٢١٥	٨٩٤	٤٢٥	١٩	٧٢٣	١,٣١٧	البنوك الأخرى
٤٧٥	-٤٠٥	-١,٥٤٥	-٧٩١	-١,٩١٤	-١,٢٧٥	-١,٢٧٣	٢٩٥	-١,٦٧٤	أخرى
-٢٧٦	٤١	-٩١٠	٣,٠٥٨	٢,٣٤٩	٧	٣,٢٢١	١٥٥	١,٨٣٩	خصوم أخرى
-٥٢	٨	-١,٠٥٣	٣,٠٠١	٢,٤٥٠	٢	٣,٤٩٧	٥٠٣	١,١٧٣	البنك المركزى المصرى
-٢٢٤	٣٣	١٤٣	٥٦	-١٠٢	٥	-٢٧٦	-٣٤٨	٦٦٦	البنوك الأخرى
-١٧	-٨٥١	٧٥٨	-٩٨٩	-٣٣٤	-٧٢٤	-١,٣٣١	-٧٥٨	-٧٨٣	السهو والخطأ (صافى)
-٧٣٩	٢١٨	-١,٧٤٧	٣,٧٤٧	٢,٣٢٧	-١,٥٣٩	-٣٣	-٥١٩	-١٠٨	الميزان الكلى

المصدر: البنك المركزى المصرى.

* مبدئى.

أرقام معدلة من قبل البنك المركزى.

١/ تم تقدير البيانات الخاصة بالفترة ابريل - يونيو ٢٠١٤/٢٠١٣ كمحصلة الفارق بين بيانات عام ٢٠١٤/٢٠١٣ بأكمله والفترة يوليو - مارس ٢٠١٤/٢٠١٣.

جدول (٤٢): مؤشرات قياس أداء معاملات القطاع الخارجى

٢٠١٤/٢٠١٣	#٢٠١٣/٢٠١٢	٢٠١٢/٢٠١١	٢٠١١/٢٠١٠	٢٠١٠/٢٠٠٩	٢٠٠٩/٢٠٠٨
(مليون دولار)					
٧٤,١١٨	٦٨,٤٧٧	٦٤,٣٥٢	٦٢,٠٠٢	٥٧,٨٩٩	٥٧,٢١٧
(٨,٢)	(٦,٤)	(٣,٨)	(٧,١)	(١,٢)	(١٣,٢)-
٦٢,١٩٨	٦٧,٦٤٢	٦٣,٧٢٠	٦١,٢٥٠	٥٦,٩٤٥	٥٦,٦٠٣
(٨,٠)-	(٦,٢)	(٤,٠)	(٧,٦)	(٠,٦)	(١٢,٨)-
٧٦,٤٧٥	٧٤,٨٦٨	٧٤,٤٩٨	٦٨,٠٩٠	٦٢,٢١٧	٦١,٦٤١
(٢,١)	(٠,٥)	(٩,٤)	(٩,٤)	(٠,٩)	(٥,٢)-
(نسبة مئوية، إلا إذا ذكر خلاف ذلك)					
المتحصلات الجارية / المدفوعات الجارية					
٨١,٣	٩٠,٣	٨٥,٥	٩٠,٠	٩١,٥	٩١,٨
بدون التحويلات الرسمية					
٩٦,٩	٩١,٥	٨٦,٤	٩١,١	٩٣,١	٩٢,٨
شاملة التحويلات الرسمية					
٤٣,٧	٤٦,٨	٤٢,٣	٤٩,٩	٤٨,٧	٥٠,٠
الصادرات السلعية / الواردات السلعية					
٤٢,٠	٣٩,٩	٣٩,٣	٤٤,١	٤١,٩	٤٤,٥
الصادرات السلعية / المتحصلات الجارية (بدون التحويلات الرسمية)					
٢٢,٠	٢٠,٦	٢١,٧	٢٤,٣	٢٣,٩	٢٥,٠
الصادرات غير البترولية / المتحصلات الجارية (بدون التحويلات الرسمية)					
٧٨,٢	٧٧,٠	٧٩,٥	٧٩,٤	٧٨,٧	٨١,٧
الواردات السلعية / المدفوعات الجارية					
٣,٣	٣,١	٣,١	٥,٩	٨,٦	٧,٥
نسبة تغطية الإحتياطى الدولى للواردات (عدد الأشهر)					
١٠٥,٩	١٢٩,٣	١٣٦,٥	١٥٦,٣	١٧٨,٢	٢١٠,٧
المتحصلات الخدمية / المدفوعات الخدمية					
٨,٢	١٤,٤	١٤,٨	١٧,٣	٢٠,٤	١٨,٥
إيرادات السياحة / المتحصلات الجارية (بدون التحويلات الرسمية)					
٢٨,٨	٤٣,٩	٤٥,١	٤٨,٤	٤٩,٢	٤٤,١
إيرادات السياحة / المتحصلات الخدمية					
٣,٩	٤,١	٤,٠	٤,٣	٤,١	٥,٢
خدمة الدين / المتحصلات الجارية (متضمنة التحويلات الرسمية) ^{١/}					
٤,٨	٥,١	٥,٣	٦,٣	٦,٢	٧,٥
الصادرات غير البترولية (نسبة إلى الناتج المحلى الإجمالى) ^{٢/}					
٦,٢	٨,٢	٧,٩	٩,٣	١٠,٨	١٢,٦
إجمالى المتحصلات الخدمية (نسبة إلى الناتج المحلى الإجمالى) ^{٢/}					
١,٨	٣,٦	٣,٦	٤,٥	٥,٣	٥,٥
ومنها : السياحة (نسبة إلى الناتج المحلى الإجمالى)					
٠,٨-	٢,٤-	٣,٩-	٢,٦-	٢,٠-	٢,٣-
ميزان المعاملات الجارية (نسبة إلى الناتج المحلى الإجمالى) ^٢					
٠,٥	٠,١	٤,٣-	٤,١-	١,٥	١,٨-
ميزان المدفوعات (نسبة إلى الناتج المحلى الإجمالى) ^{٢/}					
--	٦٣,١	٥٣,٤	٥٦,٣	٥٨,٢	٥٥,١
إجمالى الدين الخارجى / المتحصلات الجارية (متضمنة التحويلات الرسمية)					
--	٠,٩	١,٠	١,٠	١,١	١,٢
مدفوعات الفوائد على الدين الخارجى / المتحصلات الجارية (متضمنة التحويلات الرسمية)					
--	٤٠٥,٢	٤١٠,٩	٦٠٢,٢	٦٩٤,٩	٦٤٠,٤
نسبة السيولة (%) ^{١/٣}					

المصدر: البنك المركزى المصرى وحسابات وزارة المالية.

* مبدئى.

-- بيان غير متاح.

() معدل النمو عن الفترة المقابلة فى العام السابق.

أرقام معدلة من قبل البنك المركزى المصرى.

١/ تم تقدير قيمة خدمة الدين الخارجى من واقع بيانات ميزان المدفوعات.

٢/ قامت وزارة التخطيط بتقدير قيمة الناتج المحلى الإجمالى لعام ٢٠١٤/٢٠١٣ بنحو ١٩٩٧,٦ مليار جنيه ، مقارنة بناتج محلى إجمالى قدره ١٧٥٣ مليار جنيه لعام ٢٠١٣/٢٠١٢.

٣/ يعكس هذا المؤشر (نسبة الإحتياطى الدولى متضمن الذهب وأصول البنوك فى الخارج) إلى (خدمة الدين + الإلتزامات الخارجية السائلة).

جدول (٤٣): بيانات التجارة الخارجية - الميزان التجارى
طبقاً للتصنيف الإقتصادى للأمم المتحدة (BEC)

(مليون جنيه)

البند	٢٠٠٩/٢٠٠٨	٢٠١٠/٢٠٠٩	٢٠١١/٢٠١٠	٢٠١٢/٢٠١١	٢٠١٣/٢٠١٢*	يوليو- مايو ٢٠١٣/٢٠١٢*	يوليو - مايو ٢٠١٤/٢٠١٣
الميزان الكلى	١٨٧,٢٨٦-	١٦٩,٢٨٢-	١٨٣,٩٣٧-	٢٠٢,٩٥٠-	٢٦٧,٤٤٤-	٢٣٦,٦٩٤-	٢٥٦,٣٠٩-
	(٨,٦)	(٩,٦)-	(٨,٧)	(١٠,٣)	(٣١,٨)		(٨,٣)
١١١ سلع غذائية أولية (للصناعة)	١٥,٨٧٩-	١٧,٧٧٧-	٢٣,٨٧٨-	٢٨,٦١٨-	٣١,١٠٢-	٢٨,٧٩٤-	٢٢,٤٠٦-
١١٢ سلع غذائية أولية (للإستهلاك)	٢٢٨	١,٠٤٠-	٨٤٣	١,٢٩٩-	٢,٠٤٦-	١,٥٥٣-	٣,٧٩٠-
١٢١ سلع غذائية مصنعة (للصناعة)	٨,٤١٦-	٧,٠٥٣-	١١,٠٤٩-	٢٤,٧٤٥-	١٠,٩٦٨-	١٠,٤٠٢-	٥,٤٦٢-
١٢٢ سلع غذائية مصنعة (للإستهلاك)	٣,٩٣١-	٤,٨٥٥-	٨,٨٩١-	١١,٥٤٩-	١١,٩٩١-	١١,١٥٥-	٩,٦٢٤-
٢١ مستلزمات صناعية أولية	١٤,١١٤-	١٥,٧٢٧-	٢١,٩٨٠-	٢٨,٣٦٣-	٢٥,٢٤٤-	٢٣,١٦٢-	١٣,٦٠٩-
٢٢ مستلزمات صناعية مصنعة	٦٢,٤٥٧-	٦٥,١٩٣-	٥٣,٩٢١-	٦٣,٥٦٩-	٧٤,٩١١-	٦٦,٨٧٣-	٧٢,٠٣١-
٣١ وقود وزيوت (خام)	٥,٥٤٨-	٣,٧٥٧-	١٦,٥١١	٢١,٣٩٦	١١,٠٦٥	١٣,٧٨٦	٨,٧٣٥-
٣٢ وقود مصنع و زيوت اخرى	٢,٠٦٠-	٦,٦٦٥	٤,١٧٢	٤٥٣-	١٥,٠٥٤-	١٢,٤٠٤-	٢١,٧٨٨-
٤١ سلع رأسمالية عدا معدات النقل	٣٢,١٣٥-	١٦,٣٥٢-	٣٧,٥١٥-	٢٥,٤٣٢-	٤١,٢٩٩-	٣٦,٩٧٧-	٤٠,٢٦١-
٤٢ قطع غيار وأجزاء لسلع رأسمالية	١١,٣٩٣-	١١,٢٩٢-	١٦,٢٦٢-	١٥,٢٤٦-	١٩,٤٥٧-	١٧,٣٥٢-	١٨,٧٨٧-
٥١ سيارات الركوب	٧,٥٤٣-	٧,٤٦٨-	٧,٣٢٣-	٦,٩٠٠-	٨,٧٥٢-	٨,٠٨٧-	٦,٠٤٩-
٥٢ سيارات اخرى	٥,٢٢٧-	٦,٢٣٥-	٧,٥٥٥-	٦,٠٧٢-	٧,٥٢٥-	٦,٩١٣-	٥,٧٢٥-
٥٣ قطع غيار وأجزاء لوسائل النقل	٦,٥٤٦-	٧,٢٠٦-	١٢,٥٢٦-	١١,٥٥٣-	١٥,٨٨٠-	١٤,٤٣٠-	١٣,٨٩٧-
٦١ سلع إستهلاكية معمرة	٩,٦٦٦-	٤,٧٨١-	١,٠٨٤-	٧١٨	٢,٥٧٠-	٢,٣١٠-	٣,٢٤٣-
٦٢ سلع إستهلاكية نصف معمرة	٢,٩٦٩	٩١٠-	١,٠٣١	٢,٥٥٠	١٢٨-	١٤٨	١,٩٩٣
٦٣ سلع إستهلاكية غير معمرة	٥,٧٤٨-	٦,٢٦٨-	٤,٤٣٨-	٣,٧٢٦-	١١,٧٥٥-	١٠,٣٩٣-	١٣,٨١٢-
٧ أخرى	١٨٢	٣٤-	٧٤-	٩٠-	١٧٣	١٧٦	٩١٧

المصدر: وزارة المالية - مصلحة الجمارك.

() معدل النمو السنوى.

* بيان مبدئى.

جدول (٤٤): بيانات التجارة الخارجية - الصادرات
طبقاً للتصنيف الإقتصادي للأمم المتحدة (BEC)

(مليون جنيه)

يوليو- مايو *٢٠١٤/٢٠١٣		اليئد						
يوليو- مايو *٢٠١٣/٢٠١٢		٢٠١٣/٢٠١٢	٢٠١٢/٢٠١١	٢٠١١/٢٠١٠	٢٠١٠/٢٠٠٩	٢٠٠٩/٢٠٠٨		
١٤٦,٦١٣	١٤٧,٢٢١	١٦٠,٥٤٩	١٥٩,٩٣٩	١٤٣,٠٨٩	٦٩,٦٤٨	٦٠,٤١٨	إجمالي الصادرات	
(٠,٤)		(٠,٤)	(١١,٨)	(١٠٥,٤)	(١٥,٣)	(٦,٧)		
٢٥٢	٥٢١	٥٧٧	٦٦٨	٧٥٠	٢٧٥	٢١٤	١١١	سلع غذائية أولية (للصناعة)
٦,٤٨٤	٧,٦٤٢	٨,٢٨٤	٧,٧١٢	٧,٤٤٤	١,٧٣٠	٢,٤٠٩	١١٢	سلع غذائية أولية (للإستهلاك)
١,٣٩٣	١,٣٠٣	١,٤٤٣	١,٦٨٠	١,٥٥٠	٤٢٢	٢٣٥	١٢١	سلع غذائية مصنعة (للصناعة)
٤,٥٩٢	٦,١١٢	٦,٧٦٨	٧,٨٧٤	٦,٤١٩	٢,٩٧٠	٤,٠٠٠	١٢٢	سلع غذائية مصنعة (للإستهلاك)
١٠,٤٤٨	٥,٩٤٤	٦,٤٠٤	٥,٥٢٠	٧,٠١٣	١,٧٩٠	٣,٤٠٢	٢١	مستلزمات صناعية أولية
٥٠,٧٣٢	٥٨,٥٠٣	٦٣,٦٤٤	٦١,٦٨٧	٥٣,٥٥٠	٢٦,٣١٤	٢٦,٨٤٨	٢٢	مستلزمات صناعية مصنعة
٣٤,٩٨٧	٣١,٨٩٦	٣٤,٢٧٩	٢٨,٦٠١	٢٠,١٨١	٦,٦٩٩	٢٧٩	٣١	وقود وزيوت (خام)
١٦,١٦٦	١٥,٣٨٥	١٦,٩٤٠	١٨,٦٦٨	٢٠,٤٥٠	٩,٥٥٥	١٠,٢١١	٣٢	وقود مصنع و زيوت اخرى
١,٢٠٩	١,٠٩٣	١,٢٢٨	١,٦١٩	٢,٦٥٠	١٣,٢٧٣	٢,٤٥٨	٤١	سلع رأسمالية عدا معدات النقل
١,٢٤٧	٨٦٦	٩٤٦	٩٦٣	٨٢٥	٤٥٣	١٩٤	٤٢	قطع غيار وأجزاء سلع رأسمالية
٦٧٢	٣١١	٣٤٦	٤١٥	٢٥٠	١٨٨	٣٦	٥١	سيارات الركوب
٦٧٧	٨٧٤	٩٥٦	٩٧٥	١,٥٠٠	١٥٢	١,٣٢٨	٥٢	سيارات اخرى
٨٥٥	٧٥٧	٩٠٤	١,٧٧٠	١,١١٩	٥٣٣	١٥٧	٥٣	قطع غيار وأجزاء لوسائل النقل
٢,٦٥٣	٣,١٢٧	٣,٥٢١	٤,٧٢٠	٣,٥٣٨	٢٦٩	٥٢٢	٦١	سلع إستهلاكية معمرة
٨,٥٨٩	٧,٧٦٨	٨,٤٧٦	٨,٤٩٤	٨,١٢٥	٢,٥١٧	٥,٩١٢	٦٢	سلع إستهلاكية نصف معمرة
٤,٦٧٧	٤,٨٧٦	٥,٥٨٧	٨,٥٣٠	٧,٦١٩	٢,٤٩٧	٢,٠٢٠	٦٣	سلع إستهلاكية غير معمرة
٩٧٨	٢٤٤	٢٤٧	٤٢	١٠٨,٠	١١,٠	١٩٣,٠	٧	أخرى

المصدر: وزارة المالية - مصلحة الجمارك.

() معدل النمو عن الفترة المقابلة في العام السابق.

* بيان مبدئي

جدول (٤٥): بيانات التجارة الخارجية - الواردات
طبقاً للتصنيف الإقتصادي للأمم المتحدة (BEC)

(مليون جنيه)

يوليو- مايو *٢٠١٣/٢٠١٢		٢٠١٣/٢٠١٢ ٢٠١٢/٢٠١١ ٢٠١١/٢٠١٠ ٢٠١٠/٢٠٠٩ ٢٠٠٩/٢٠٠٨					البند
٤٠٢,٩٢٢	٣٨٣,٩١٥	٤٢٧,٩٩٣	٣٦٢,٨٨٩	٣٢٧,٠٢٦	٢٣٨,٩٣٠	٢٤٧,٧٠٤	إجمالي الواردات
(٥,٠)		(١٧,٩)	(١١,٠)	(٣٦,٩)	(٣,٥)-	(٨,١)	
٢٢,٦٥٨	٢٩,٣١٥	٣١,٦٧٩	٢٩,٢٨٦	٢٤,٦٢٨	١٨,٠٥٢	١٦,٠٩٣	١١١ سلع غذائية أولية (للصناعة)
١٠,٢٧٤	٩,١٩٥	١٠,٣٣١	٩,٠١٠	٦,٦٠٠	٢,٧٧٠	٢,١٨١	١١٢ سلع غذائية أولية (للإستهلاك)
٦,٨٥٥	١١,٧٠٥	١٢,٤١١	٢٦,٤٢٥	١٢,٥٩٩	٧,٤٧٥	٨,٦٥١	١٢١ سلع غذائية مصنعة (للصناعة)
١٤,٢١٦	١٧,٢٦٧	١٨,٧٥٩	١٩,٤٢٣	١٥,٣١٠	٧,٨٢٥	٧,٩٣١	١٢٢ سلع غذائية مصنعة (للإستهلاك)
٢٤,٠٥٧	٢٩,١٠٥	٣١,٦٤٧	٣٣,٨٨٣	٢٨,٩٩٢	١٧,٥١٧	١٧,٥١٦	٢١ مستلزمات صناعية أولية
١٢٢,٧٦٣	١٢٥,٣٧٦	١٣٨,٥٥٥	١٢٥,٢٥٦	١٠٧,٤٧١	٩١,٥٠٧	٨٩,٣٠٤	٢٢ مستلزمات صناعية مصنعة
٤٣,٧٢٢	١٨,١١٠	٢٣,٢١٤	٧,٢٠٥	٣,٦٧٠	١٠,٤٥٦	٥,٨٢٨	٣١ وقود وزيوت (خام)
٣٧,٩٥٥	٢٧,٧٨٩	٣١,٩٩٥	١٩,١٢١	١٦,٢٧٨	٢,٨٩٠	١٢,٢٧١	٣٢ وقود مصنع و زيوت اخرى
٤١,٤٧١	٣٨,٠٧٠	٤٢,٥٢٧	٢٧,٠٥١	٤٠,١٦٥	٢٩,٦٢٥	٣٤,٥٩٤	٤١ سلع رأسمالية عدا معدات النقل
٢٠,٠٣٤	١٨,٢١٨	٢٠,٤٠٣	١٦,٢٠٩	١٧,٠٨٧	١١,٧٤٥	١١,٥٨٨	٤٢ قطع غيار وأجزاء سلع رأسمالية
٦,٧٢١	٨,٣٩٨	٩,٠٩٨	٧,٣١٦	٧,٥٧٣	٧,٦٥٦	٧,٥٨٠	٥١ سيارات الركوب
٦,٤٠٢	٧,٧٨٧	٨,٤٨٠	٧,٠٤٧	٩,٠٥٥	٦,٣٨٧	٦,٥٥٥	٥٢ سيارات اخرى
١٤,٧٥١	١٥,١٨٦	١٦,٧٨٤	١٣,٣٢٣	١٣,٦٤٥	٧,٧٣٩	٦,٧٠٣	٥٣ قطع غيار وأجزاء لوسائل النقل
٥,٨٩٦	٥,٤٣٧	٦,٠٩١	٤,٠٠١	٤,٦٢١	٥,٠٥٠	١٠,١٨٨	٦١ سلع إستهلاكية معمرة
٦,٥٩٦	٧,٦٢٠	٨,٦٠٤	٥,٩٤٤	٧,٠٩٤	٣,٤٢٧	٢,٩٤٣	٦٢ سلع إستهلاكية نصف معمرة
١٨,٤٩٠	١٥,٢٦٩	١٧,٣٤٢	١٢,٢٥٦	١٢,٠٥٧	٨,٧٦٥	٧,٧٦٨	٦٣ سلع إستهلاكية غير معمرة
٦١	٦٨	٧٥	١٣٣	١٨٢	٤٥	١١	٧ أخرى

المصدر: وزارة المالية - مصلحة الجمارك.
() معدل النمو عن الفترة المقابلة في العام السابق.
*بيان مبدئي.

جدول (٤٦): حصيله الصادرات البتروليه

(مليون دولار)						
يوليو - مارس *٢٠١٤/٢٠١٣	#٢٠١٣/٢٠١٢	٢٠١٢/٢٠١١	٢٠١١/٢٠١٠	٢٠١٠/٢٠٠٩	٢٠٠٩/٢٠٠٨	
٨,٧٥٢	١٠,٢٤٩	١١,٢٢٥	١٢,١٣٦	١٠,٢٥٩	١١,٠٠٥	إجمالي الصادرات البترولية
٥,٢٠٨	٤,٧٧٤	٥,٢١١	٥,٦٦٢	٤,٤٧٥	٤,٠٠٤	البترول الخام
٣,٥٤٤	٥,٤٧٦	٦,٠١٤	٦,٤٧٤	٥,٧٨٤	٧,٠٠٠	منتجات بترولية

المصدر: البنك المركزى المصرى

أرقام معدلة.

* بيان مبدئى.

جدول (٤٧): أهم مؤشرات قطاع السياحة

*٢٠١٤/٢٠١٣	٢٠١٣/٢٠١٢	*٢٠١٢/٢٠١١	٢٠١١/٢٠١٠	٢٠١٠/٢٠٠٩	٢٠٠٩/٢٠٠٨	
٧,٩٦٧	١٢,٢١٣	١٠,٩٥٢	١١,٩٣١	١٣,٧٥٨	١٢,٢٩٣	عدد السياح الوافدين (بالألف سائح)
٧٢,٩١٩	١٤٢,٤٣٢	١٣١,٧٦٨	١٢٤,٥٧١	١٣٦,٣٧٠	١٢٣,٣٨٣	عدد الليالى السياحية (بالألف ليلة)
٩,٢	١١,٧	١٢,٠	١٠,٤	٩,٩	١٠,٠	متوسط عدد الليالى السياحية (للسائح)
٥,٠٧٣	٩,٧٤٨	٩,٤١٩	١٠,٥٨٩	١١,٥٩١	١٠,٤٨٨	الدخل من السياحة (مليون دولار)
٧٠	٦٨	٧١	٨٥	٨٥	٨٥	الدخل من السياحة موزعاً على عدد الليالى السياحية (دولار لكل ليلة)

المصدر: وزارة السياحة.

* بيان مبدئى.

جدول (٤٨): حركة الملاحة فى قناة السويس

يوليو-أغسطس *٢٠١٥/٢٠١٤	*٢٠١٤/٢٠١٣	٢٠١٣/٢٠١٢	٢٠١٢/٢٠١١	٢٠١١/٢٠١٠	٢٠١٠/٢٠٠٩	
٣,٠٢٨	١٦,٧٤٤	١٦,٦٦٤	١٧,٦٦٤	١٨,٠٥٠	١٧,٥٠٤	إجمالي عدد السفن ^{١/}
١٧٢	٩٣١	٩١٢	٩٣٩	٨٩٧	٧٨٧	صافى حمولة السفن العابرة (مليون طن)
--	٥,٣٦٩	٥,٠٣٢	٥,٢٠٨	٥,٠٥٣	٤,٥١٧	إجمالي الحصيله (مليون دولار)

المصدر: البنك المركزى المصرى وهيئه قناة السويس.

* مبدئى .

-- بيان غير متاح.

١/ تشمل حاويات البترول والسفن الأخرى.

جدول (٤٩): الصادرات حسب التوزيع الجغرافى

(مليون دولار)						
يوليو - مارس *٢٠١٤/٢٠١٣	#٢٠١٣/٢٠١٢	٢٠١٢/٢٠١١	٢٠١١/٢٠١٠	٢٠١٠/٢٠٠٩	٢٠٠٩/٢٠٠٨	
١٨,٨٢٣	٢٤,٢١٤	٢٥,٠٧٢	٢٦,٩٩٣	٢٣,٨٧٣	٢٥,١٦٩	جملة الصادرات
٧,٤١٦	٧,٨٩٧	٩,٠٧١	١١,٤٣٧	٨,٤٨٠	٨,٥٤٤	الإتحاد الأوروبي
١,٠٤٦,٠	١,٧٧١	١,٤١٩	١,٧٠٥	١,٠٧٣	٨٩٩	الدول الأوروبية الأخرى
١,٧١١	٣,٦٥٦	٣,٤٣١	٣,٦٠٠	٤,٤٠٩	٦,٤٢٢	الولايات المتحدة الأمريكية
٤,٠٧٣	٥,٢٠٥	٥,٣٢٤	٤,٨٦٥	٤,٧٦١	٣,٨٥٢	الدول العربية
٢,٧٦٩	٤,٥٦٠	٤,٦٢٠	٤,٠٢٦	٣,٤٠٠	٣,١٤٤	الدول الآسيوية (غير العربية)
٣٥٩	٤٥٢	٤٩٩	٥٤٣	٣٨١	٦٤٠	الدول الأفريقية (غير العربية)
١٣	٢٣	٢٢	١٥	١٨	١٤	استراليا
١,٤٣٧	٦٥١	٦٨٥	٨٠٢	١,٣٥١	١,٦٥٤	دول ومناطق أخرى

المصدر: البنك المركزى المصرى.

أرقام معدلة.

* بيان مبدئى.