

القسم الثامن

معاملات القطاع الخارجى

ميزان المدفوعات - ميزان المعاملات الجارية (بيان سنوى)-----	٦٥	جدول (٣٨)
ميزان المدفوعات - ميزان المعاملات الرأسمالية (بيان سنوى)-----	٦٦	جدول (٣٩)
ميزان المدفوعات - ميزان المعاملات الجارية (بيان ربع سنوى)-----	٦٧	جدول (٤٠)
ميزان المدفوعات - ميزان المعاملات الرأسمالية (بيان ربع سنوى)-----	٦٨	جدول (٤١)
مؤشرات قياس أداء معاملات القطاع الخارجى-----	٦٩	جدول (٤٢)
بيانات التجارة الخارجية : الميزان التجارى طبقاً للتصنيف الوظيفى للأمم المتحدة-----	٧٠	جدول (٤٣)
بيانات التجارة الخارجية : الصادرات طبقاً للتصنيف الوظيفى للأمم المتحدة-----	٧١	جدول (٤٤)
بيانات التجارة الخارجية : الواردات طبقاً للتصنيف الوظيفى للأمم المتحدة-----	٧٢	جدول (٤٥)
حصيلة الصادرات البترولية-----	٧٣	جدول (٤٦)
أهم مؤشرات قطاع السياحة-----	٧٣	جدول (٤٧)
حركة الملاحة فى قناة السويس-----	٧٣	جدول (٤٨)
الصادرات حسب التوزيع الجغرافى-----	٧٣	جدول (٤٩)

جدول (٣٨): ميزان المدفوعات - ميزان المعاملات الجارية
بيان سنوى

(مليون دولار)

	٢٠١٤/٢٠١٣ *	#٢٠١٣/٢٠١٢	٢٠١٢/٢٠١١	٢٠١١/٢٠١٠	٢٠١٠/٢٠٠٩	٢٠٠٩/٢٠٠٨
الميزان التجارى ^{١/}	٣٣,٧٠٣-	٣٠,٦٩٥-	٣٤,١٣٩-	٢٧,١٠٣-	٢٥,١٢٠-	٢٥,١٧٣-
الصادرات	٢٦,١١٩	٢٦,٩٨٨	٢٥,٠٧٢	٢٦,٩٩٣	٢٣,٨٧٣	٢٥,١٦٩
بترولى	١٢,٤٥٢	١٣,٠٢٣	١١,٢٢٥	١٢,١٣٦	١٠,٢٥٩	١١,٠٠٥
غير بترولى	١٣,٦٦٧	١٣,٩٦٥	١٣,٨٤٧	١٤,٨٥٧	١٣,٦١٥	١٤,١٦٤
الواردات	٥٩,٨٢٢-	٥٧,٦٨٣-	٥٩,٢١١-	٥٤,٠٩٦-	٤٨,٩٩٣-	٥٠,٣٤٢-
بترولى	١٣,٢٤٧-	١٢,١٢٤-	١١,٧٧٥-	٩,٢٦٢-	٥,١٦١-	٧,٠٣٢-
غير بترولى	٤٦,٥٧٥-	٤٥,٥٥٩-	٤٧,٤٣٦-	٤٤,٨٣٤-	٤٣,٨٣٢-	٤٣,٣١٠-
الخدمات (صافى)	٩٧٩	٥٠,٣٩	٥,٥٨٥	٧,٨٧٨	١٠,٣٣٩	١٢,٥٠٢
المتحصلات	١٧,٦٣١	٢٢,٢٢٤	٢٠,٨٧٢	٢١,٨٧٣	٢٣,٥٦٣	٢٣,٨٠١
النقل	٩,٤٦٦	٩,١٨٨	٨,٥٨٥	٨,٠٦٩	٧,٢١٧	٧,٤٨١
ومنه: قناة السويس	٥,٣٦٩	٥,٠٣٢	٥,٢٠٨	٥,٠٥٣	٤,٥١٧	٤,٧٢١
السياحة والسفر	٥,٠٧٣	٩,٧٥٢	٩,٤١٩	١٠,٥٨٩	١١,٥٩١	١٠,٤٨٨
دخل الاستثمار	١٩٤	١٩٨	٢٤٦	٤١٩	٨٢٩	١,٩٣٧
خدمات حكومية	٦٥٤	٤٣٨	٢٧٦	١١٨	٢١٨	٢٥٣
متحصلات أخرى	٢,٢٤٤	٢,٦٥٠	٢,٣٤٦	٢,٦٧٩	٣,٧٠٨	٣,٦٤٣
المدفوعات	١٦,٦٥٣	١٧,١٨٥	١٥,٢٨٨	١٣,٩٩٥	١٣,٢٢٤	١١,٢٩٩
النقل	١,٧١٧	١,٦٥٩	١,٣٧٥	١,٣٨٥	١,٢٣٠	١,٤٩٢
السياحة والسفر	٣,٠٤٥	٢,٩٢٩	٢,٤٩٨	٢,١١٣	٢,٣٢٨	٢,٧٣٩
مدفوعات عن الاستثمار	٧,٤٩٠	٧,٦٠٤	٦,٧٢٦	٦,٤٦٨	٥,١٩٤	١,٧٨٣
ومنه: فوائد مدفوعة	٧٢١	٧٥٥	٥٣٥	٥٥٤	٥٥٤	٦٢١
المدفوعات الحكومية	١,٠٧٤	١,٢٤٤	١,١٥٢	١,١٠٦	١,٥٣٥	١,١٨٢
مدفوعات أخرى	٣,٣٢٧	٣,٧٥٠	٣,٥٣٨	٢,٩٢٢	٢,٩٣٩	٤,١٠٢
السلع والخدمات (صافى)	٣٢,٧٢٤-	٢٥,٦٥٥-	٢٨,٥٥٤-	١٩,٢٢٥-	١٤,٧٨١-	١٢,٦٧١-
التحويلات (صافى)	٣٠,٣٦٨	١٩,٢٦٥	١٨,٤٠٨	١٣,١٣٧	١٠,٤٦٣	٨,٢٤٧
التحويلات الرسمية (صافى)	١١,٩٢٠	٨٣٦	٦٣٢	٧٥٣	٩٥٤	٦١٤
التحويلات الخاصة (صافى)	١٨,٤٤٨	١٨,٤٢٩	١٧,٧٧٦	١٢,٣٨٤	٩,٥٠٩	٧,٦٣٢
الميزان الجارى	٢,٣٥٦-	٦,٣٩٠-	١٠,١٤٦-	٦,٠٨٨-	٤,٣١٨-	٤,٤٢٤-

المصدر: البنك المركزى المصرى.

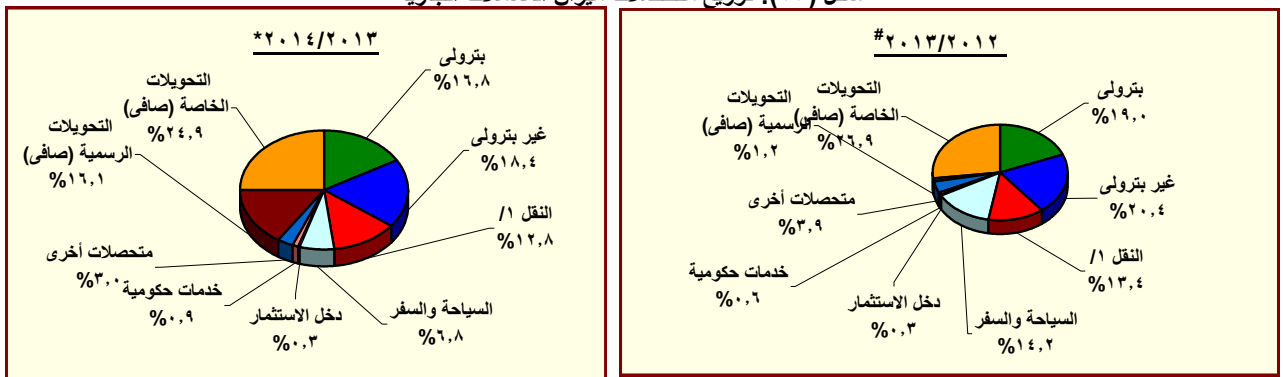
* مبدئى.

أرقام معجلة من قبل البنك المركزى المصرى.

١/ يتضمن صادرات و واردات المناطق الحرة.

ملحوظة: بيانات التجارة فى هذا الجدول تم تجميعها من مصادر الجهاز المصرفى طبقاً للتدفقات النقدية. و قد تختلف هذه البيانات عن البيانات المجمعة لدى الجهاز المركزى للتعبئة العامة والإحصاء والمبنية على أساس التدفقات السلعية وفقاً لسجلات مصلحة الجمارك .

شكل (٢٣): توزيع متحصلات ميزان المعاملات الجارية



المصدر: البنك المركزى المصرى.

* مبدئى.

أرقام معجلة من قبل البنك المركزى المصرى.

١/ يتضمن متحصلات قناة السويس.

جدول (٣٩): ميزان المدفوعات (تابع) - ميزان المعاملات الرأسمالية
بيان سنوى

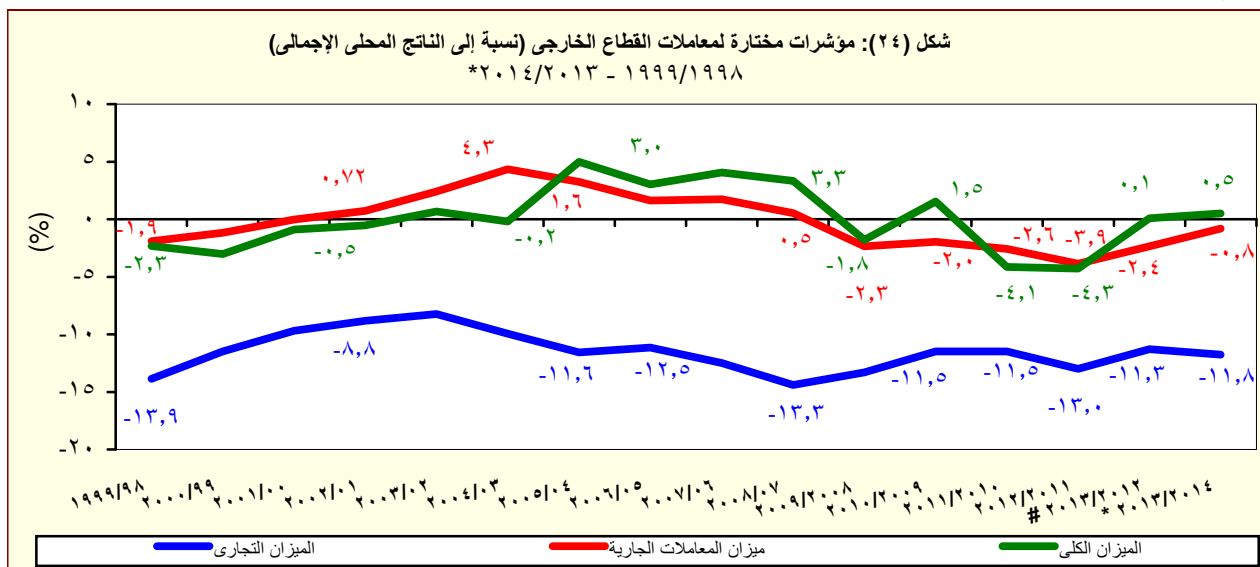
(مليون دولار)

٢٠٠٩/٢٠٠٨	٢٠١٠/٢٠٠٩	٢٠١١/٢٠١٠	٢٠١٢/٢٠١١	٢٠١٣/٢٠١٢	٢٠١٤/٢٠١٣*
٢,٢٨٥	٨,٩٨٠	٤,١٩٩-	١,٠٢٣	٩,٧٧٣	٤,٩٣٥
٣-	٣٦-	٣٢-	٩٦-	٨٧-	١٩٤
٢,٢٨٧	٩,٠١٦	٤,١٦٦-	١,١١٩	٩,٨٦٠	٤,٧٤٠
١,٣٤١-	٩٧٧-	٩٥٨-	٢٤٩-	١٨٤-	٣٢٧-
٨,١١٣	٦,٧٥٨	٢,١٨٩	٣,٩٨٢	٣,٧٥٣	٤,١١٩
٤١١-	٥٢٢-	١١٨-	١٤٩-	٢٢	٦٦
٩,٢١١-	٧,٨٧٩	٢,٥٥١-	٥,٠٢٥-	١,٤٧٧	١,٢٣٧
١,٠١٣-	١,٣٥٧	٢١١	٨٠	٢,٢٥٨	٩٢٧
٥,١٣٦	٤,١٢٣-	٢,٧٢٨-	٢,٥٦٠	٤,٧٩٠	٣٥٥-
١,٢٥٢	٣,٠٠٤	١,٥٠١	٢٤٦	١,١٧٤	٦١٩-
١٢٢	٨٠	٨٢٩-	٣١٠-	٧٥٠	١,٣١٦-
٢,٠١٠	١,٨٣٥	١,١٤٨	١,٦٣٧	٢,٧١٠	٧٩٣
١,٨٨٩-	١,٧٥٥-	١,٩٧٧-	١,٩٤٧-	١,٩٥٩-	٢,١١٠-
٤٢٩-	١٢	٦٣-	٧-	١٨-	٥٧-
٦٠	١٠٣	٧٣	٧٨	٤٣	٨
٤٨٩-	٩٢-	١٣٦-	٨٥-	٦٢-	٦٤-
١,٥٥٩	٢,٩١٣	٢,٣٩٣	٥٦٣	٤٤٢	٧٥٤
٣,٧٤٤	٩,٦٦٩-	٣,٤٢٧-	١,١٦٣	٢,١١٦-	١,٦٤٨-
٤٩	٤١-	٦٤-	٢٨	١٠-	٤٥-
٨,٣١٤	٢,٠٧٣-	١,٦٠٩-	٤,٣٦٦	٢,٠٦١	٦٦٢
٤,٦١٩-	٧,٥٥٥-	١,٧٥٤-	٣,٢٣٠-	٤,١٦٧-	٢,٢٦٥-
١٤٠	٢,٥٤٢	٨٠٢-	١,١٥١	٥,٧٣٢	١,٩١٢
٦	١,١٨٧	٤٤-	١,١٦٩	٦,٤٥٣	١,٩٠٤
١٣٤	١,٣٥٥	٧٥٨-	١٨-	٧٢١-	٨
١,٢٣٨-	١,٣٠٦-	٥٣٣	٢,١٥٥-	٣,١٤٦-	١,١٠٠-
٣,٣٧٨-	٣,٣٥٦	٩,٧٥٤-	١١,٢٧٨-	٢٣٧	١,٤٧٩

المصدر: البنك المركزى المصرى.

* مبدئى.

أرقام معنلة من البنك المركزى.



المصدر: البنك المركزى المصرى.

* مبدئى.

جدول (٤٠): ميزان المدفوعات - ميزان المعاملات الجارية

بيان ربع سنوى

(مليون دولار)

	٢٠١٣/٢٠١٤				#٢٠١٣/٢٠١٢				٢٠١٢/٢٠١١	
	الربع الرابع ^{١/}	الربع الثالث	الربع الثانى	الربع الأول	الربع الرابع	الربع الثالث	الربع الثانى	الربع الاول	الربع الرابع	
الميزان التجارى ^{٢/}	-٨٠٥٢١	-٩٠٧٤٣	-٧٠٧٥٢	-٧٠٦٨٧	-٥٠١٢٠	-٧٠٠٢٨	-١٠٠٧٣٤	-٧٠٨١٣	-٩٠٦٦٤	
الصادرات	٧٠٢٩٧	٦٠٢٥٢	٦٠٦٣١	٥٠٩٣٩	٨٠٩٢٦	٦٠٣٧٢	٥٠٦٧٥	٦٠٠١٥	٥٠٩٥١	
بتزولى	٣٠٧٠١	٢٠٧٠٩	٣٠٢٥٦	٢٠٧٨٦	٥٠٣٣٣	٣٠٠١٥	٢٠٢٣٦	٢٠٤٤٠	٢٠٣٧٤	
غير بتزولى	٣٠٥٩٦	٣٠٥٤٣	٣٠٣٧٥	٣٠١٥٣	٣٠٥٩٣	٣٠٣٥٧	٣٠٤٤٠	٣٠٥٧٥	٣٠٥٧٨	
الواردات	-١٥٠٨١٧	-١٥٠٩٩٥	-١٤٠٣٨٤	-١٣٠٦٢٦	-١٤٠٠٤٦	-١٣٠٤٠٠	-١٦٠٤٠٩	-١٣٠٨٢٨	-١٥٠٦١٥	
بتزولى	-٣٠٥٧١	-٣٠٧٦١	-٢٠٩٦٠	-٢٠٩٥٥	-٢٠٥٢٧	-٢٠٨٩٤	-٣٠٧٨٨	-٢٠٩١٥	-٣٠٥١٣	
غير بتزولى	-١٢٠٢٤٦	-١٢٠٢٣٤	-١١٠٤٢٤	-١٠٠٦٧١	-١١٠٥١٩	-١٠٠٥٠٦	-١٢٠٦٢١	-١٠٠٩١٣	-١٢٠١٠٢	
الخدمات (صافى)	-٣٤٩	-١٠١٥٥	٣٧	١٣٦	-٣٨٧	-١٠٥٧٤	-٢٠٢٠٥	-١٠٦٤٨	-١٠٥٢٥	
المتحصلات	٤٠٨٠٧	٤٠٨٣٢	٤٠٠٢٧	٣٠٩٦٥	٤٠٩٥٧	٥٠٥٠٩	٦٠١١٢	٥٠٦٤٧	٥٠٢٦٥	
النقل	٢٠٤٤١	٢٠٢١١	٢٠٣٤٥	٢٠٤٦٩	٢٠٤٩٤	٢٠١١١	٢٠٣٤٥	٢٠٢٣٧	٢٠١٤١	
ومنه : قناة السويس	١٠٣٦٨	١٠٢٧١	١٠٣٥٨	١٠٣٧٣	١٠٢٥٦	١٠١٤٥	١٠٣٤٣	١٠٢٨٨	١٠٢٧٩	
السياحة والسفر	١٠٦٢٤	١٠٥٧٢	٩٤٧	٩٣١	١٠٦٧٥	٢٠٤٩٤	٢٠٩٤٢	٢٠٦٤٠	٢٠٣٣٥	
دخل الاستثمار	٥٨	٤٢	٤٠	٥٥	٥٨	٤٤	٣٩	٥٧	٨١	
خدمات حكومية	١٥٨	٣٣٩	٨٤	٧٥	٩٠	١٣٢	١٣٤	٨١	٨١	
متحصلات أخرى	٥٢٧	٦٦٩	٦١٢	٤٣٦	٦٤٠	٧٢٨	٦٥٠	٦٣٢	٦٢٨	
المدفوعات	-٥٠١٥٦	-٣٠٦٧٧	-٣٠٩٩٠	-٣٠٨٣٠	-٥٠٣٤٤	-٣٠٩٣٥	-٣٠٩٠٧	-٣٠٩٩٩	-٣٠٧٤٠	
النقل	-٤٧٤	-٤٧١	-٣٨١	-٣٩٢	-٣٩٦	-٣٨٤	-٤٤٤	-٤٣٥	-٤٢٠	
السياحة والسفر	-٧٧٨	-٧٤٣	-٦٧٤	-٨٤٩	-٨٢٦	-٦٦٥	-٧١٥	-٧٢٤	-٥٨٦	
مدفوعات عن الاستثمار	-٢٠٨٣٧	-١٠٥٩٢	-١٠٦٢٢	-١٠٤٤٠	-٢٠٩٦٤	-١٠٥٥٥	-١٠٤١٢	-١٠٦٧٤	-١٠٦٦٩	
ومنه : فوائد مدفوعة	-١٤٦	-٢٦٥	-١٢١	-١٩١	-٢٨٢	-٢١٣	-٨٥	-١٧٦	-٨٨	
المدفوعات الحكومية	-١٨٤	-١٦١	-٣٦٥	-٣٦٤	-٣٦٢	-٥٠٩	-١٥٧	-٢١٦	-٢٣٦	
مدفوعات أخرى	-٨٨٣	-٧١١	-٩٤٨	-٧٨٥	-٧٩٦	-٨٢٣	-١٠١٨٠	-٩٥١	-٨٢٩	
السلع والخدمات (صافى)	-٨٠٨٧٠	-٨٠٥٨٨	-٧٠٧١٦	-٧٠٥٥١	-٥٠٥٠٨	-٥٠٤٥٥	-٨٠٥٢٩	-٦٠١٦٤	-٨٠١٣٩	
التحويلات (صافى)	-٦٠٧٤٦	-٩٠١١١	-٦٠٢٠٣	-٨٠٣٠٨	-٤٠٨٤٨	-٤٠٦١٢	-٤٠٩٠٢	-٤٠٩٠٣	-٥٠٠٧١	
التحويلات الرسمية (صافى)	-١٠٤٠٥	-٤٠٤٩٠	-١٠٧٥٩	-٤٠٢٦٧	-١٩٦	-١٠	-٥٨٩	-٤٠	-٦٦	
التحويلات الخاصة (صافى)	-٥٠٣٤٢	-٤٠٦٢١	-٤٠٤٤٤	-٤٠٠٤٢	-٤٠٦٥٢	-٤٠٦٠٢	-٤٠٣١٣	-٤٠٨٦٣	-٥٠٠٠٦	
الميزان الجارى	-٢٠١٢٤	-٥٢٣	-١٠٥١٣	-٧٥٧	-٦٦٠	-٨٤٣	-٣٠٦٢٧	-١٠٢٦١	-٣٠٠٦٨	

المصدر: البنك المركزى المصرى.

* مبدئى.

أرقام معدلة من قبل البنك المركزى

١/ تم تقدير البيانات الخاصة بالفترة ابريل - يونيو ٢٠١٣/٢٠١٤ كمحصلة الفارق بين بيانات عام ٢٠١٣/٢٠١٤ بأكمله والفترة يوليو - مارس ٢٠١٣/٢٠١٤.

٢ / يتضمن صادرات و واردات المناطق الحرة.

ملحوظة : بيانات التجارة فى هذا الجدول تم تجميعها من مصادر الجهاز المصرفى طبقاً للتدفقات النقدية. و قد تختلف هذه البيانات عن البيانات المجمعة لدى الجهاز المركزى للتعبئة العامة والإحصاء والمبنية على أساس التدفقات السلعية وفقاً لسجلات مصلحة الجمارك .

جدول (٤١): ميزان المدفوعات (تابع) - ميزان المعاملات الرأسمالية
بيان ربع سنوى

(مليون دولار)

٢٠١٤/٢٠١٣ *				#٢٠١٣/٢٠١٢				٢٠١٢/٢٠١١	
الربع الرابع ^{١/}	الربع الثالث	الربع الثانى	الربع الأول	الربع الرابع	الربع الثالث	الربع الثانى	الربع الاول	الربع الرابع	
١,٤٠٢	٥٤٦	-٩٩٢	٣,٩٧٩	٣,٣٢١	٢٨	٤,٩٢٥	١,٥٠٠	٣,٧٤٣	ميزان المعاملات الرأسمالية
-٤٠,٠	٢٨٥,٤	-١٧,٦	-٣٣,٧	-٢٣,٤	-٨,٠	-١٦,٨	-٣٨,٦	-١٧,٢	الحساب الرأسمالى
١,٤٤٤٢	٢٦١	-٩٧٥	٤,٠١٢	٣,٣٤٤	٣٦	٤,٩٤٢	١,٥٣٩	٣,٧٦١	الحساب المالى
-٨٧	-٥٩	-١٢٣	-٥٨	-٧٣	-٤٧	-٣٨	-٢٥	-٧٢	تدفقات الاستثمار فى الخارج
									تدفقات الاستثمارات المباشرة فى مصر
-٥٧٠	١,٨٤١	١,٦٠٣	١,٢٤٦	١٩٨	١,٠٧٥	١,٣١٦	١,١٦٤	٢,٨١٧	(صافى)
									استثمارات محفظة الأوراق المالية
٦	١٧	١١	٣٢	-٧	١٤	١٧	-١	١٣	للخارج
٤٢	-٣٠	-٤٢	١,٢٦٨	٢,٢٦٨	-٥٣١	٦٧	-٣٢٧	-٤٥٦	صافى تدفقات محفظة الأوراق المالية
									فى مصر
-١٥	-١٦	-٢	٩٥٩	٢,٤٩٨	-٤	٣٩	-٢٧٦	٤٧٦	و منها السندات
٢,٠٥١	-١,٥٠٧	-٢,٤٢٣	١,٥٢٤	٩٥٨	-٤٧٥	٣,٥٨٠	٧٢٨	١,٤٥٩	صافى الاستثمارات الأخرى
١,١٧٢	-٥٨٩	-٢٥٥	-٩٤٧	-٣٥٧	٣٥١	١,٦١٥	-٤٣٥	-٣٠	صافى الاقتراض
-٩٦	-٦١٢	-١٨	-٥٩١	٦١٧	-٨١	٧٢٣	-٥٠٨	٣١٤	القروض المتوسطة وطويلة الأجل
١٣٥	٢٤٠	٢٠٣	٢١٥	٨٠٨	٧١٣	٩١٧	٢٧٢	٥٠٦	المستخدم
-٢٣١	-٨٥٢	-٢٢٠	-٨٠٦	-١٩١	-٧٩٤	-١٩٥	-٧٨٠	-١٩٢	السداد
-٢١	-٨	-٢١	-٨	١٣	-٢٢٨	١٩٨	-١	-٢٧	تسهيلات موردين ومشتريين
									متوسطة الأجل
١,٦	٢,١	٣,٠	٠,٩	-١٩٣,٣	١,٥	٢٢٦,٠	٩,٢	-٢,٨	المستخدم
-٢٣	-١٠	-٢٤	-٩	٢٠٦	-٢٢٩	-٢٨	-١٠	-٢٥	السداد
١,٢٨٩	٣١	-٢١٧	-٣٤٨	-٩٨٧	٦٦٠	٦٩٥	٧٤	-٣١٦	صافى تسهيلات موردين ومشتريين
									قصيرة الأجل
١,١٥٦	-٩٥٩	-١,٢٥٨	-٥٨٧	-١,٠٣٤	-٨٣٣	-١,٢٥٦	١,٠٠٨	-٣٥٠	أصول أخرى
-٢٢	٠	-١١	-١١	-١٤	١٦	-١,٦	-١٠,١	٨	البنك المركزى المصرى
٧٠٣	-٥٥٥	٢٩٨	٢١٥	٨٩٤	٤٢٥	١٩	٧٢٣	١,٣١٧	البنوك الأخرى
٤٧٥	-٤٠٥	-١,٥٤٥	-٧٩١	-١,٩١٤	-١,٢٧٥	-١,٢٧٣	٢٩٥	-١,٦٧٤	أخرى
-٢٧٦	٤١	-٩١٠	٣,٠٥٨	٢,٣٤٩	٧	٣,٢٢١	١٥٥	١,٨٣٩	خصوم أخرى
-٥٢	٨	-١,٠٥٣	٣,٠٠١	٢,٤٥٠	٢	٣,٤٩٧	٥٠٣	١,١٧٣	البنك المركزى المصرى
-٢٢٤	٣٣	١٤٣	٥٦	-١٠٢	٥	-٢٧٦	-٣٤٨	٦٦٦	البنوك الأخرى
-١٧	-٨٥١	٧٥٨	-٩٨٩	-٣٣٤	-٧٢٤	-١,٣٣١	-٧٥٨	-٧٨٣	السهو والخطأ (صافى)
-٧٣٩	٢١٨	-١,٧٤٧	٣,٧٤٧	٢,٣٢٧	-١,٥٣٩	-٣٣	-٥١٩	-١٠٨	الميزان الكلى

المصدر: البنك المركزى المصرى.

* مبدئى.

أرقام معدلة من قبل البنك المركزى.

١/ تم تقدير البيانات الخاصة بالفترة ابريل - يونيو ٢٠١٤/٢٠١٣ كمحصلة الفارق بين بيانات عام ٢٠١٤/٢٠١٣ بأكمله والفترة يوليو - مارس ٢٠١٤/٢٠١٣.

جدول (٤٢): مؤشرات قياس أداء معاملات القطاع الخارجى

	٢٠٠٩/٢٠٠٨	٢٠١٠/٢٠٠٩	٢٠١١/٢٠١٠	٢٠١٢/٢٠١١	٢٠١٣/٢٠١٢ #	٢٠١٤/٢٠١٣*
(مليون دولار)						
المتحصلات الجارية (متضمنة التحويلات الرسمية)	٥٧,٢١٧	٥٧,٨٩٩	٦٢,٠٠٢	٦٤,٣٥٢	٦٨,٤٧٧	٧٤,١١٨
	(١٣,٢)-	(١,٢)	(٧,١)	(٣,٨)	(٦,٤)	(٨,٢)
المتحصلات الجارية (بدون التحويلات الرسمية)	٥٦,٦٠٣	٥٦,٩٤٥	٦١,٢٥٠	٦٣,٧٢٠	٦٧,٦٤٢	٦٢,١٩٨
	(١٢,٨)-	(٠,٦)	(٧,٦)	(٤,٠)	(٦,٢)	(٨,٠)-
المدفوعات الجارية	٦١,٦٤١	٦٢,٢١٧	٦٨,٠٩٠	٧٤,٤٩٨	٧٤,٨٦٨	٧٦,٤٧٥
	(٥,٢)-	(٠,٩)	(٩,٤)	(٩,٤)	(٠,٥)	(٢,١)
(نسبة مئوية، إلا إذا ذكر خلاف ذلك)						
المتحصلات الجارية / المدفوعات الجارية						
بدون التحويلات الرسمية	٩١,٨	٩١,٥	٩٠,٠	٨٥,٥	٩٠,٣	٨١,٣
شاملة التحويلات الرسمية	٩٢,٨	٩٣,١	٩١,١	٨٦,٤	٩١,٥	٩٦,٩
الصادرات السلعية / الواردات السلعية	٥٠,٠	٤٨,٧	٤٩,٩	٤٢,٣	٤٦,٨	٤٣,٧
الصادرات السلعية / المتحصلات الجارية (بدون التحويلات الرسمية)	٤٤,٥	٤١,٩	٤٤,١	٣٩,٣	٣٩,٩	٤٢,٠
الصادرات غير البترولية / المتحصلات الجارية (بدون التحويلات الرسمية)	٢٥,٠	٢٣,٩	٢٤,٣	٢١,٧	٢٠,٦	٢٢,٠
الواردات السلعية / المدفوعات الجارية	٨١,٧	٧٨,٧	٧٩,٤	٧٩,٥	٧٧,٠	٧٨,٢
نسبة تغطية الإحتياطى الدولى للواردات (عدد الأشهر)	٧,٥	٨,٦	٥,٩	٣,١	٣,١	٣,٣
المتحصلات الخدمية / المدفوعات الخدمية	٢١٠,٧	١٧٨,٢	١٥٦,٣	١٣٦,٥	١٢٩,٣	١٠٥,٩
إيرادات السياحة / المتحصلات الجارية (بدون التحويلات الرسمية)	١٨,٥	٢٠,٤	١٧,٣	١٤,٨	١٤,٤	٨,٢
إيرادات السياحة / المتحصلات الخدمية	٤٤,١	٤٩,٢	٤٨,٤	٤٥,١	٤٣,٩	٢٨,٨
خدمة الدين / المتحصلات الجارية (متضمنة التحويلات الرسمية) ^{١/}	٥,٢	٤,١	٤,٣	٤,٠	٤,١	٣,٩
الصادرات غير البترولية (نسبة إلى الناتج المحلى الإجمالى) ^{٢/}	٧,٥	٦,٢	٦,٣	٥,٣	٥,١	٤,٨
إجمالى المتحصلات الخدمية (نسبة إلى الناتج المحلى الإجمالى) ^{٣/}	١٢,٦	١٠,٨	٩,٣	٧,٩	٨,٢	٦,٢
ومنها : السياحة (نسبة إلى الناتج المحلى الإجمالى)	٥,٥	٥,٣	٤,٥	٣,٦	٣,٦	١,٨
ميزان المعاملات الجارية (نسبة إلى الناتج المحلى الإجمالى) ^{٢/}	٢,٣-	٢,٠-	٢,٦-	٣,٩-	٢,٤-	٠,٨-
ميزان المدفوعات (نسبة إلى الناتج المحلى الإجمالى) ^{١/٢}	١,٨-	١,٥	٤,١-	٤,٣-	٠,١	٠,٥
إجمالى الدين الخارجى / المتحصلات الجارية (متضمنة التحويلات الرسمية)	٥٥,١	٥٨,٢	٥٦,٣	٥٣,٤	٦٣,١	--
مدفوعات الفوائد على الدين الخارجى / المتحصلات الجارية (متضمنة التحويلات الرسمية)	١,٢	١,١	١,٠	١,٠	٠,٩	--
نسبة السيولة (%) ^{١/٣}	٦٤٠,٤	٦٩٤,٩	٦٠٢,٢	٤١٠,٩	٤٠٥,٢	--

المصدر: البنك المركزى المصرى وحسابات وزارة المالية.

* مبدئى.

-- بيان غير متاح.

() معدل النمو عن الفترة المقابلة فى العام السابق.

أرقام معدلة من قبل البنك المركزى المصرى.

١/ تم تقدير قيمة خدمة الدين الخارجى من واقع بيانات ميزان المدفوعات.

٢/ قامت وزارة التخطيط بتقدير قيمة الناتج المحلى الإجمالى لعام ٢٠١٣/٢٠١٤ بنحو ١٩٩٧,٦ مليار جنيه ، مقارنة بناتج محلى إجمالى قدره ١٧٥٣ مليار جنيه لعام ٢٠١٢/٢٠١٣.

٣/ يعكس هذا المؤشر (نسبة الإحتياطى الدولى متضمن الذهب وأصول البنوك فى الخارج) إلى (خدمة الدين + الإلتزامات الخارجية السائلة).

جدول (٤٣): بيانات التجارة الخارجية - الميزان التجارى
طبقاً للتصنيف الإقتصادى للأمم المتحدة (BEC)

(مليون جنيه)

البند	٢٠١٠/٢٠٠٩	٢٠١١/٢٠١٠	٢٠١٢/٢٠١١	٢٠١٣/٢٠١٢	٢٠١٤/٢٠١٣*	يوليو- سبتمبر ٢٠١٥/٢٠١٤*	يوليو- سبتمبر ٢٠١٤/٢٠١٣*
الميزان الكلى	١٦٩,٢٨٢-	١٨٣,٩٣٧-	٢٠٢,٩٥٠-	٢٦٧,٤٤٤-	٢٧٠,٢٥٢-	٧٤,٥١١-	٦٧,٠٧٢-
	(٩,٦)-	(٨,٧)	(١٠,٣)	(٣١,٨)	(١,٠)		(١٠,٠)-
١١١ سلع غذائية أولية (للصناعة)	١٧,٧٧٧-	٢٣,٨٧٨-	٢٨,٦١٨-	٣١,١٠٢-	٢٤,٦٧٥-	٥,٧٩٠-	٦,٥٩٤-
١١٢ سلع غذائية أولية (للإستهلاك)	١,٠٤٠-	٨٤٣	١,٢٩٩-	٢,٠٤٦-	٣,٦٠٧-	١,٣٨٥-	١,٠٤٥-
١٢١ سلع غذائية مصنعة (للصناعة)	٧,٠٥٣-	١١,٠٤٩-	٢٤,٧٤٥-	١٠,٩٦٨-	٥,٨٧٧-	١,٤١١-	١,٦٧٣-
١٢٢ سلع غذائية مصنعة (للإستهلاك)	٤,٨٥٥-	٨,٨٩١-	١١,٥٤٩-	١١,٩٩١-	١٠,١٧٠-	٢,٧٦٢-	٣,١٢٧-
٢١ مستلزمات صناعية أولية	١٥,٧٢٧-	٢١,٩٨٠-	٢٨,٣٦٣-	٢٥,٢٤٤-	١٤,٠١٤-	٣,١٣٣-	٤,٠٠٩-
٢٢ مستلزمات صناعية مصنعة	٦٥,١٩٣-	٥٣,٩٢١-	٦٣,٥٦٩-	٧٤,٩١١-	٧٤,٨٢٠-	٢٢,٣٤٧-	١٨,٩٧٦-
٣١ وقود وزيوت (خام)	٣,٧٥٧-	١٦,٥١١	٢١,٣٩٦	١١,٠٦٥	٦,٧٤٧-	٤,١٢٨-	٥٦٢-
٣٢ وقود مصنع و زيوت اخرى	٦,٦٦٥	٤,١٧٢	٤٥٣-	١٥,٠٥٤-	٢٢,٦٨٣-	٦,٦٩٣-	٤,٨٩٢-
٤١ سلع رأسمالية عدا معدات النقل	١٦,٣٥٢-	٣٧,٥١٥-	٢٥,٤٣٢-	٤١,٢٩٩-	٤٤,٣٩٤-	١٠,٦٨٣-	١٠,٩٩١-
٤٢ قطع غيار وأجزاء سلع رأسمالية	١١,٢٩٢-	١٦,٢٦٢-	١٥,٢٤٦-	١٩,٤٥٧-	٢٠,٦٨٣-	٥,٠٤٥-	٤,٩١٣-
٥١ سيارات الركوب	٧,٤٦٨-	٧,٣٢٣-	٦,٩٠٠-	٨,٧٥٢-	٦,٦٠٢-	١,٥٤١-	١,٦٦٢-
٥٢ سيارات اخرى	٦,٢٣٥-	٧,٥٥٥-	٦,٠٧٢-	٧,٥٢٥-	٦,٢٧٠-	١,٥٨٧-	١,٥٥٥-
٥٣ قطع غيار وأجزاء لوسائل النقل	٧,٢٠٦-	١٢,٥٢٦-	١١,٥٥٣-	١٥,٨٨٠-	١٥,٢٩٤-	٣,٧٣٣-	٣,٧١٤-
٦١ سلع إستهلاكية معمرة	٤,٧٨١-	١,٠٨٤-	٧١٨	٢,٥٧٠-	٣,٣٥٤-	١,٠٣٩-	٩٠٣-
٦٢ سلع إستهلاكية نصف معمرة	٩١٠-	١,٠٣١	٢,٥٥٠	١٢٨-	٢,٧٤٥	٥٢٩	٥٣٣
٦٣ سلع إستهلاكية غير معمرة	٦,٢٦٨-	٤,٤٣٨-	٣,٧٢٦-	١١,٧٥٥-	١٤,٩١٢-	٤,٠٧٧-	٣,٣٢٥-
٧ أخرى	٣٤-	٧٤-	٩٠-	١٧٣	١,١٠٦	٣١٤	٣٣٦

المصدر: وزارة المالية - مصلحة الجمارك.

() معدل النمو السنوى.

* بيان مبدئى.

جدول (٤٤): بيانات التجارة الخارجية - الصادرات
طبقاً للتصنيف الإقتصادي للأمم المتحدة (BEC)

(مليون جنيه)

البند	٢٠١٠/٢٠٠٩	٢٠١١/٢٠١٠	٢٠١٢/٢٠١١	٢٠١٣/٢٠١٢	٢٠١٤/٢٠١٣	يوليو - سبتمبر ٢٠١٤/٢٠١٣*	يوليو - سبتمبر ٢٠١٣/٢٠١٢
	٢٠١٠/٢٠٠٩	٢٠١١/٢٠١٠	٢٠١٢/٢٠١١	٢٠١٣/٢٠١٢	٢٠١٤/٢٠١٣	يوليو - سبتمبر ٢٠١٤/٢٠١٣*	يوليو - سبتمبر ٢٠١٣/٢٠١٢
إجمالي الصادرات	٦٩,٦٤٨	١٤٣,٠٨٩	١٥٩,٩٣٩	١٦٠,٥٤٩	١٧٥,٩٣٥	٣٩,٠٥٤	٣٣,٣٦٣
	(١٥,٣)	(١٠٥,٤)	(١١,٨)	(٠,٤)	(٩,٦)	(١٧,١)	
١١١ سلع غذائية أولية (للصناعة)	٢٧٥	٧٥٠	٦٦٨	٥٧٧	٣٠٣	٣٧	٢٢
١١٢ سلع غذائية أولية (للإستهلاك)	١٠,٧٣٠	٧,٤٤٤	٧,٧١٢	٨,٢٨٤	٧,٧٨١	١,٥٣٧	١,٤١٨
١٢١ سلع غذائية مصنعة (للصناعة)	٤٢٢	١,٥٥٠	١,٦٨٠	١,٤٤٣	١,٦٧٢	٣٨٤	٣٣٠
١٢٢ سلع غذائية مصنعة (للإستهلاك)	٢,٩٧٠	٦,٤١٩	٧,٨٧٤	٦,٧٦٨	٥,٥١١	٩٤٦	٩٢١
٢١ مستلزمات صناعية أولية	١,٧٩٠	٧,٠١٣	٥,٥٢٠	٦,٤٠٤	١٢,٥٣٨	٢,٧٩٠	٣,١٣٧
٢٢ مستلزمات صناعية مصنعة	٢٦,٣١٤	٥٣,٥٥٠	٦١,٦٨٧	٦٣,٦٤٤	٦٠,٨٧٨	١٤,٣٥٤	١٠,١٨١
٣١ وقود وزيتوت (خام)	٦,٦٩٩	٢٠,١٨١	٢٨,٦٠١	٣٤,٢٧٩	٤١,٩٨٤	٨,٧٨٦	٨,٤٦٩
٣٢ وقود مصنع و زيتوت اخرى	٩,٥٥٥	٢٠,٤٤٥	١٨,٦٦٨	١٦,٩٤٠	١٩,٤٠٠	٤,٦٦٨	٣,٦٨٦
٤١ سلع رأسمالية عدا معدات النقل	١٣,٢٧٣	٢,٦٥٠	١,٦١٩	١,٢٢٨	١,٤٥١	٢٥٣	٣٠٩
٤٢ قطع غيار وأجزاء سلع رأسمالية	٤٥٣	٨٢٥	٩٦٣	٩٤٦	١,٤٩٦	٣٠٣	٣٥٠
٥١ سيارات الركوب	١٨٨	٢٥٠	٤١٥	٣٤٦	٨٠٦	٣٠٥	١٨٥
٥٢ سيارات اخرى	١٥٢	١,٥٠٠	٩٧٥	٩٥٦	٨١٣	١٤٥	١٢٤
٥٣ قطع غيار وأجزاء لوسائل النقل	٥٣٣	١,١١٩	١,٧٧٠	٩٠٤	١,٠٢٦	٢٠٤	٢٠٩
٦١ سلع إستهلاكية معمرة	٢٦٩	٣,٥٣٨	٤,٧٢٠	٣,٥٢١	٣,١٨٣	٦٥٨	٥٧٣
٦٢ سلع إستهلاكية نصف معمرة	٢,٥١٧	٨,١٢٥	٨,٤٩٤	٨,٤٧٦	١٠,٣٠٧	٢,١٩٧	٢,٠٧٩
٦٣ سلع إستهلاكية غير معمرة	٢,٤٩٧	٧,٦١٩	٨,٥٣٠	٥,٥٨٧	٥,٦١٣	١,١٣٦	١,٠٣٩
٧ أخرى	١١,٠	١٠٨,٠	٤٢	٢٤٧	١,١٧٣	٣٥٢	٣٣٠

المصدر: وزارة المالية - مصلحة الجمارك.

() معدل النمو عن الفترة المقابلة في العام السابق.

* بيان مبدئي

جدول (٤٥): بيانات التجارة الخارجية - الواردات
طبقاً للتصنيف الإقتصادي للأمم المتحدة (BEC)

(مليون جنيه)

البند	٢٠١٠/٢٠٠٩	٢٠١١/٢٠١٠	٢٠١٢/٢٠١١	٢٠١٣/٢٠١٢	٢٠١٤/٢٠١٣*	يوليو - سبتمبر ٢٠١٤/٢٠١٣*	يوليو - سبتمبر ٢٠١٥/٢٠١٤*
إجمالي الواردات	٢٣٨,٩٣٠	٣٢٧,٠٢٦	٣٦٢,٨٨٩	٤٢٧,٩٩٣	٤٤٦,١٨٧	١٠٧,٨٧٣	١٠٦,١٢٦
	(٣,٥)-	(٣٦,٩)	(١١,٠)	(١٧,٩)	(٤,٣)		(١,٦)-
١١١ سلع غذائية أولية (للصناعة)	١٨,٠٥٢	٢٤,٦٢٨	٢٩,٢٨٦	٣١,٦٧٩	٢٤,٩٧٨	٥,٨١٢	٦,٦٣١
١١٢ سلع غذائية أولية (للإستهلاك)	٢,٧٧٠	٦,٦٠٠	٩,٠١٠	١٠,٣٣١	١١,٣٨٨	٢,٨٠٣	٢,٥٨٢
١٢١ سلع غذائية مصنعة (للصناعة)	٧,٤٧٥	١٢,٥٩٩	٢٦,٤٢٥	١٢,٤١١	٧,٥٤٩	١,٧٤١	٢,٠٥٧
١٢٢ سلع غذائية مصنعة (للإستهلاك)	٧,٨٢٥	١٥,٣١٠	١٩,٤٢٣	١٨,٧٥٩	١٥,٦٨١	٣,٦٨٤	٤,٠٧٣
٢١ مستلزمات صناعية أولية	١٧,٥١٧	٢٨,٩٩٢	٣٣,٨٨٣	٣١,٦٤٧	٢٦,٥٥٢	٦,٢٧٠	٦,٧٩٩
٢٢ مستلزمات صناعية مصنعة	٩١,٥٠٧	١٠٧,٤٧١	١٢٥,٢٥٦	١٣٨,٥٥٥	١٣٥,٦٩٩	٣٢,٥٢٨	٣٣,٣٣١
٣١ وقود وزيوت (خام)	١٠,٤٥٦	٣,٦٧٠	٧,٢٠٥	٢٣,٢١٤	٤٨,٧٣١	١٢,٥٩٨	٩,٣٤٨
٣٢ وقود مصنع و زيوت اخرى	٢,٨٩٠	١٦,٢٧٨	١٩,١٢١	٣١,٩٩٥	٤٢,٠٨٣	١٠,٣٧٩	٩,٥٦٠
٤١ سلع رأسمالية عدا معدات النقل	٢٩,٦٢٥	٤٠,١٦٥	٢٧,٠٥١	٤٢,٥٢٧	٤٥,٨٤٥	١٠,٩٩٢	١١,٢٤٤
٤٢ قطع غيار وأجزاء سلع رأسمالية	١١,٧٤٥	١٧,٠٨٧	١٦,٢٠٩	٢٠,٤٠٣	٢٢,١٧٩	٥,٣٩٥	٥,٢١٦
٥١ سيارات الركوب	٧,٦٥٦	٧,٥٧٣	٧,٣١٦	٩,٠٩٨	٧,٤٠٨	١,٧٢٦	١,٩٦٧
٥٢ سيارات اخرى	٦,٣٨٧	٩,٠٥٥	٧,٠٤٧	٨,٤٨٠	٧,٠٨٣	١,٧١١	١,٦٩٩
٥٣ قطع غيار وأجزاء لوسائل النقل	٧,٧٣٩	١٣,٦٤٥	١٣,٣٢٣	١٦,٧٨٤	١٦,٣٢٠	٣,٩٤٢	٣,٩١٧
٦١ سلع إستهلاكية معمرة	٥,٠٥٠	٤,٦٢١	٤,٠٠١	٦,٠٩١	٦,٥٣٨	١,٦١١	١,٥٦١
٦٢ سلع إستهلاكية نصف معمرة	٣,٤٢٧	٧,٠٩٤	٥,٩٤٤	٨,٦٠٤	٧,٥٦٢	١,٥٥٠	١,٦٦٣
٦٣ سلع إستهلاكية غير معمرة	٨,٧٦٥	١٢,٠٥٧	١٢,٢٥٦	١٧,٣٤٢	٢٠,٥٢٥	٥,١١٦	٤,٤٦١
٧ أخرى	٤٥	١٨٢	١٣٣	٧٥	٦٨	١٦	١٦

المصدر: وزارة المالية - مصلحة الجمارك.
() معدل النمو عن الفترة المقابلة في العام السابق.
*بيان مبدئي.

جدول (٤٦): حصيلة الصادرات البترولية

(مليون دولار)

يوليو - مارس *٢٠١٤/٢٠١٣	#٢٠١٣/٢٠١٢	٢٠١٢/٢٠١١	٢٠١١/٢٠١٠	٢٠١٠/٢٠٠٩	٢٠٠٩/٢٠٠٨	
٨,٧٥٢	١٠,٢٤٩	١١,٢٢٥	١٢,١٣٦	١٠,٢٥٩	١١,٠٠٥	إجمالي الصادرات البترولية
٥,٢٠٨	٤,٧٧٤	٥,٢١١	٥,٦٦٢	٤,٤٧٥	٤,٠٠٤	البترول الخام
٣,٥٤٤	٥,٤٧٦	٦,٠١٤	٦,٤٧٤	٥,٧٨٤	٧,٠٠٠	منتجات بترولية

المصدر: البنك المركزى المصرى

أرقام معدلة.

* بيان مبدئى.

جدول (٤٧): أهم مؤشرات قطاع السياحة

يوليو *٢٠١٥/٢٠١٤	*٢٠١٤/٢٠١٣	٢٠١٣/٢٠١٢	*٢٠١٢/٢٠١١	٢٠١١/٢٠١٠	٢٠١٠/٢٠٠٩	
٨٨٦	٧,٩٦٧	١٢,٢١٣	١٠,٩٥٢	١١,٩٣١	١٣,٧٥٨	عدد السياح الوافدين (بالألف سائح)
٦,٥٨٣	٧٢,٩١٩	١٤٢,٤٣٢	١٣١,٧٦٨	١٢٤,٥٧١	١٣٦,٣٧٠	عدد الليالى السياحية (بالألف ليلة)
٧,٤	٩,٢	١١,٧	١٢,٠	١٠,٤	٩,٩	متوسط عدد الليالى السياحية (للسائح)
--	٥,٠٧٣	٩,٧٤٨	٩,٤١٩	١٠,٥٨٩	١١,٥٩١	الدخل من السياحة (مليون دولار)
--	٧٠	٦٨	٧١	٨٥	٨٥	الدخل من السياحة موزعاً على عدد الليالى السياحية (دولار لكل ليلة)

المصدر: وزارة السياحة.

* بيان مبدئى.

-- بيان غير متاح.

جدول (٤٨): حركة الملاحة فى قناة السويس

يوليو-سبتمبر *٢٠١٥/٢٠١٤	*٢٠١٤/٢٠١٣	٢٠١٣/٢٠١٢	٢٠١٢/٢٠١١	٢٠١١/٢٠١٠	٢٠١٠/٢٠٠٩	
٤,٤٨٦	١٦,٧٤٤	١٦,٦٦٤	١٧,٦٦٤	١٨,٠٥٠	١٧,٥٠٤	إجمالى عدد السفن ^{١/}
٢٥٦	٩٣١	٩١٢	٩٣٩	٨٩٧	٧٨٧	صافى حمولة السفن العابرة (مليون طن)
--	٥,٣٦٩	٥,٠٣٢	٥,٢٠٨	٥,٠٥٣	٤,٥١٧	إجمالى الحصيلة (مليون دولار)

المصدر: البنك المركزى المصرى وهيئة قناة السويس.

* مبدئى .

-- بيان غير متاح.

١/ تشمل حاويات البترول والسفن الأخرى.

جدول (٤٩): الصادرات حسب التوزيع الجغرافى

(مليون دولار)

يوليو - مارس *٢٠١٤/٢٠١٣	#٢٠١٣/٢٠١٢	٢٠١٢/٢٠١١	٢٠١١/٢٠١٠	٢٠١٠/٢٠٠٩	٢٠٠٩/٢٠٠٨	
١٨,٨٢٣	٢٤,٢١٤	٢٥,٠٧٢	٢٦,٩٩٣	٢٣,٨٧٣	٢٥,١٦٩	جملة الصادرات
٧,٤١٦	٧,٨٩٧	٩,٠٧١	١١,٤٣٧	٨,٤٨٠	٨,٥٤٤	الإتحاد الأوروبي
١,٠٤٦,٠	١,٧٧١	١,٤١٩	١,٧٠٥	١,٠٧٣	٨٩٩	الدول الأوروبية الأخرى
١,٧١١	٣,٦٥٦	٣,٤٣١	٣,٦٠٠	٤,٤٠٩	٦,٤٢٢	الولايات المتحدة الأمريكية
٤,٠٧٣	٥,٢٠٥	٥,٣٢٤	٤,٨٦٥	٤,٧٦١	٣,٨٥٢	الدول العربية
٢,٧٦٩	٤,٥٦٠	٤,٦٢٠	٤,٠٢٦	٣,٤٠٠	٣,١٤٤	الدول الآسيوية (غير العربية)
٣٥٩	٤٥٢	٤٩٩	٥٤٣	٣٨١	٦٤٠	الدول الأفريقية (غير العربية)
١٣	٢٣	٢٢	١٥	١٨	١٤	استراليا
١,٤٣٧	٦٥١	٦٨٥	٨٠٢	١,٣٥١	١,٦٥٤	دول ومناطق أخرى

المصدر: البنك المركزى المصرى.

أرقام معدلة.

* بيان مبدئى.