

القسم الثامن

معاملات القطاع الخارجى

ميزان المدفوعات - ميزان المعاملات الجارية (بيان سنوى)-----	٦٥	جدول (٣٨)
ميزان المدفوعات - ميزان المعاملات الرأسمالية (بيان سنوى)-----	٦٦	جدول (٣٩)
ميزان المدفوعات - ميزان المعاملات الجارية (بيان ربع سنوى)-----	٦٧	جدول (٤٠)
ميزان المدفوعات - ميزان المعاملات الرأسمالية (بيان ربع سنوى)-----	٦٨	جدول (٤١)
مؤشرات قياس أداء معاملات القطاع الخارجى-----	٦٩	جدول (٤٢)
بيانات التجارة الخارجية : الميزان التجارى طبقاً للتصنيف الوظيفى للأمم المتحدة-----	٧٠	جدول (٤٣)
بيانات التجارة الخارجية : الصادرات طبقاً للتصنيف الوظيفى للأمم المتحدة-----	٧١	جدول (٤٤)
بيانات التجارة الخارجية : الواردات طبقاً للتصنيف الوظيفى للأمم المتحدة-----	٧٢	جدول (٤٥)
حصيلة الصادرات البترولية-----	٧٣	جدول (٤٦)
أهم مؤشرات قطاع السياحة-----	٧٣	جدول (٤٧)
حركة الملاحة فى قناة السويس-----	٧٣	جدول (٤٨)
الصادرات حسب التوزيع الجغرافى-----	٧٣	جدول (٤٩)

جدول (٣٨): ميزان المدفوعات - ميزان المعاملات الجارية
بيان سنوي

(مليون دولار)

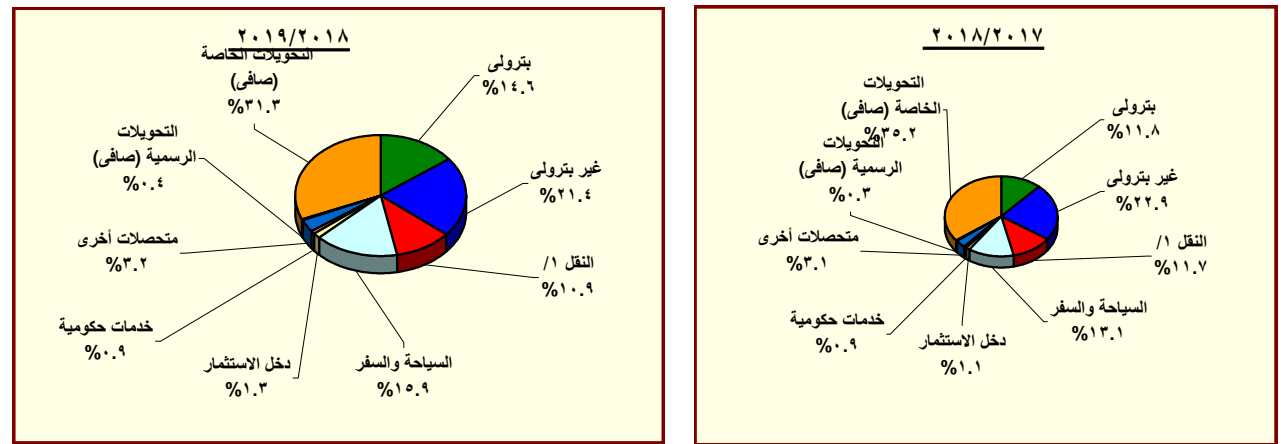
	٢٠١٩/٢٠١٨*	٢٠١٨/٢٠١٧	٢٠١٧/٢٠١٦	٢٠١٦/٢٠١٥	٢٠١٥/٢٠١٤	٢٠١٤/٢٠١٣
الميزان التجاري ^{١/}	٣٨,٠٣٤-	٣٧,٢٧٦-	٣٧,٢٧٥-	٣٨,٦٨٣-	٣٩,٠٦٠-	٣٤,١٥٩-
الصادرات	٢٨,٤٩٥	٢٥,٨٢٧	٢١,٧٢٨	١٨,٧٠٥	٢٢,٢٤٥	٢٦,٠٢٣
بترول	١١,٥٥٧	٨,٧٧٣	٦,٥٩٠	٥,٦٧٤	٨,٨٩٢	١٢,٣٥٦
غير بترول	١٦,٩٣٨	١٧,٠٥٤	١٥,١٣٩	١٣,٠٣٠	١٣,٣٥٣	١٣,٦٦٧
الواردات	٦٦,٥٢٩-	٦٣,١٠٣-	٥٩,٠٠٣-	٥٧,٣٨٨-	٦١,٣٠٦-	٦٠,١٨٢-
بترول	١١,٥٤٩-	١٢,٤٩٠-	١٢,٠١٦-	٩,٢٩٤-	١٢,٣٦٦-	١٣,٢٤٧-
غير بترول	٥٤,٩٨١-	٥٠,٦١٣-	٤٦,٩٨٨-	٤٨,٠٩٤-	٤٨,٩٣٩-	٤٦,٩٣٥-
الخدمات (صافي)	١٣,٠٣٧	١١,١٢٢	٥,٦١٤	٦,٥٣٣	١٠,٧٤٣	٨,٢٧٤
المتحصلات	٢٤,٤٢٤	٢١,٤٨٧	١٥,٤٠٠	١٦,٠٧٩	٢١,٨١٢	١٧,٤٣٧
النقل	٨,٦٠٠	٨,٧٠٨	٧,٩١١	٩,٥٣٥	٩,٨٥٠	٩,٤٦٦
ومنه: قناة السويس	٥,٧٣١	٥,٧٠٧	٤,٩٤٥	٥,١٢٢	٥,٣٦٢	٥,٣٦٩
السياحة والسفر	١٢,٥٧١	٩,٨٠٤	٤,٣٨٠	٣,٧٦٨	٧,٣٧٠	٥,٠٧٣
خدمات حكومية	٧١٩	٦٣٧	٧٧٦	٣٧٨	١,٣٨٢	٦٥٤
متحصلات أخرى	٢,٥٣٤	٢,٣٣٨	٢,٣٣٣	٢,٣٩٩	٣,٢١٠	٢,٢٤٤
المدفوعات	١١,٣٨٧	١٠,٣٦٥	٩,٧٨٦	٩,٥٤٦	١١,٠٦٩	٩,١٦٣
النقل	١,٧٩٢	١,٤٨٠	١,٣٣٢	١,٣٣٩	١,٥٣٥	١,٧١٧
السياحة والسفر	٢,٩٠٣	٢,٤٥٢	٢,٧٤٠	٤,٠٩١	٣,٣٣٨	٣,٠٤٥
المدفوعات الحكومية	٦٩٢	١,٤٩٤	١,١٢٤	٧٧٧	٨٥٤	١,٠٧٤
مدفوعات أخرى	٥,٩٩٩	٤,٩٣٩	٤,٥٩٠	٣,٣٣٩	٥,٣٤٢	٣,٣٢٧
دخل الاستثمار (صافي)	٨,٣١٠-	٦,٢٨٠-	٤,٥٦٩-	٤,٤٧٢-	٥,٧٠١-	٧,٢٦٣-
متحصلات دخل الاستثمار	١,٠١٤	٨٣٥	٤٩٨	٣٩٧	٢١٣	١٩٤
مدفوعات دخل الاستثمار	٩,٣٢٤	٧,١١٥	٥,٠٦٦	٤,٨٦٩	٥,٩١٤	٧,٤٥٧
ومنه: فوائد مدفوعة	٢,٥٧٤	١,٦١٦	١,٢٣٢	٧٥٢	٦٤٤	٦٥٣
السلع والخدمات (صافي)	٢٤,٩٩٨-	٢٦,١٥٤-	٣١,٦٦١-	٣٢,١٥٠-	٢٨,٣١٨-	٢٥,٨٨٥-
التحويلات (صافي)	٢٥,١١٤	٢٦,٤٧١	٢١,٨٣٥	١٦,٧٩١	٢١,٨٧٦	٣٠,٣٦٨
التحويلات الرسمية (صافي)	٣٥١	٢٠٦	١٤٩	١٠٢	٢,٦٧٠	١١,٩٢٠
التحويلات الخاصة (صافي)	٢٤,٧٦٣	٢٦,٢٦٥	٢١,٦٨٦	١٦,٦٨٩	١٩,٢٠٥	١٨,٤٤٨
ومنهم: تحويلات المصريين العاملين	٢٥,١٥١	٢٦,٣٩٣	٢١,٨١٦	١٧,٠٧٧	١٩,٣٣٠	١٨,٥١٩
الميزان الجاري	٨,١٩٤-	٥,٩٦٢-	١٤,٣٩٤-	١٩,٨٣١-	١٢,١٤٣-	٢,٧٨٠-

المصدر: البنك المركزي المصري.

١/ يتضمن صادرات و واردات المناطق الحرة.

ملحوظة: بيانات التجارة في هذا الجدول تم تجميعها من مصادر الجهاز المصرفي طبقاً للتدفقات النقدية. وقد تختلف هذه البيانات عن البيانات المجمعة لدى الجهاز المركزي للتعبئة العامة والإحصاء والمبنية على أساس التدفقات السلعية وفقاً لسجلات مصلحة الجمارك.

شكل (٢٣): توزيع متحصلات ميزان المعاملات الجارية



المصدر: البنك المركزي المصري.

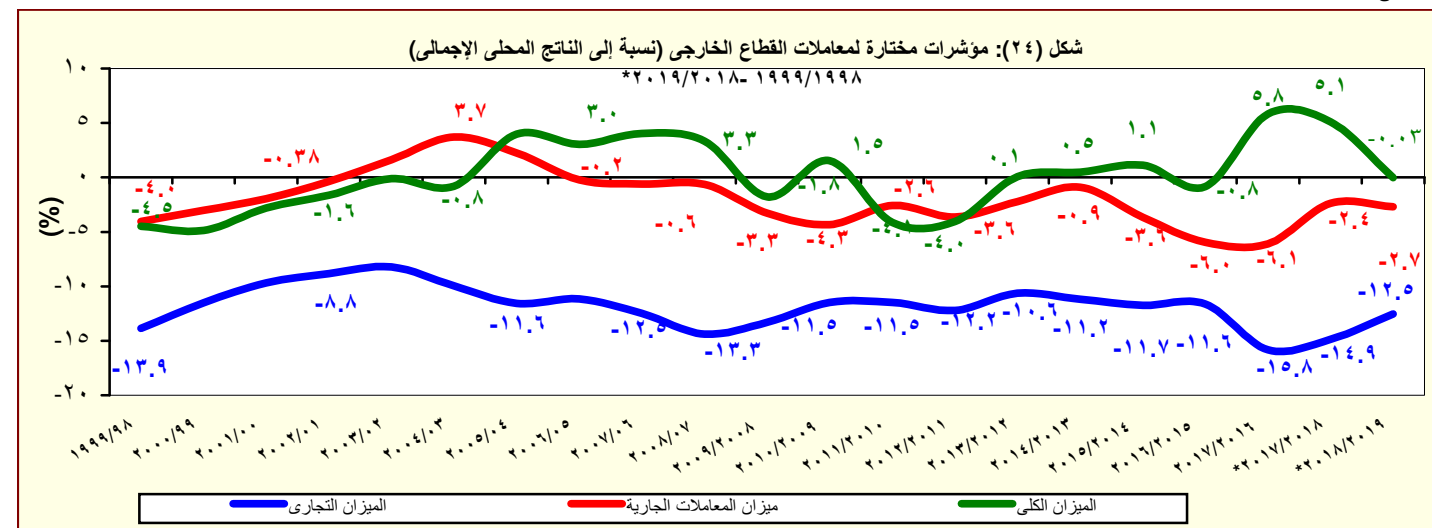
١/ يتضمن متحصلات قناة السويس.

جدول (٣٩): ميزان المدفوعات (تابع) - ميزان المعاملات الرأسمالية
بيان سنوى

(مليون دولار)

*٢٠١٩/٢٠١٨	*٢٠١٨/٢٠١٧	٢٠١٧/٢٠١٦	٢٠١٦/٢٠١٥	٢٠١٥/٢٠١٤	٢٠١٤/٢٠١٣	
٨,٥٢٤	٢١,٩٩٧	٣١,٠١٥	٢١,١٧٧	١٧,٩٢٩	٥,١٩٠	ميزان المعاملات الرأسمالية
١٢٩-	١٥١-	١١٣-	١٤١-	١٢٣-	١٩٤	الحساب الرأسمالى
٨,٦٥٣	٢٢,١٤٧	٣١,١٢٨	٢١,٣١٨	١٨,٠٥٢	٤,٩٩٥	الحساب المالى
٣٧٤-	٢٧١-	١٧٥-	١٦٤-	٢٢٣-	٣٢٧-	تدفقات الاستثمار فى الخارج
٥,٩٠٣	٧,٧٢٠	٧,٩٣٣	٦,٩٣٣	٦,٣٨٠	٤,١٧٨	تدفقات الاستثمارات المباشرة فى مصر (صافى)
٩٦-	٢١-	٢٠.٨	١٩٢	٤٧	٦٦	استثمارات محفظة الأوراق المالية للخارج
٤,٢٣٠	١٢,٠٩٥	١٥,٩٨٥	١,٢٨٧-	٦٣٩-	١,٢٣٧	صافى تدفقات محفظة الأوراق المالية فى مصر
٥,٠٩٤	٥,٢٩٣	٥,٤٩٢	١,٤٤٥-	١,١٤٨-	٩٢٧	ومنها السندات
١,٠١٠-	٢,٦٢٥	٧,١٧٧	١٥,٦٤٤	١٢,٤٨٧	١٥٩-	صافى الاستثمارات الأخرى
٦,٢٥٣	١٠,٢٧٩	٩,٦٩٩	٧,١٠٣	٥,٠٣٦	٢٠.٧	صافى الاقتراض
٣,٣٣٤	٦,٧٣٩	٥,١٥٧	١٨٦-	٤٨٣-	٩٥٦-	القروض المتوسطة وطويلة الأجل
٥,٥٢٥	٨,٨٤٦	٧,٦٤١	٢,٥٢٣	١,٧٥٤	١,١٥٣	المستخدم
٢,١٩٢-	٢,١٠٨-	٢,٤٨٤-	٢,٧١٠-	٢,٢٣٦-	٢,١١٠-	السداد
٨٢٩	١,١١٩	٢,٧٩٥	١,٥٠٥	٢٥٨	٥٦-	تسهيلات موردين ومشتريين متوسطة الأجل
١,١٦١	١,٣١٤	٢,٩١٢	١,٥٦١	٣١٣	٨	المستخدم
٣٣٢-	١٩٥-	١١٧-	٥٥-	٥٥-	٦٤-	السداد
٢,٠٩١	٢,٤٢٢	١,٧٤٧	٥,٧٨٤	٥,٢٦١	١,٢٢٠	صافى تسهيلات موردين ومشتريين قصيرة الأجل
٨,٨٨٢-	٤,٥١٢-	١٢,٠٩٦-	٣,٤٧٧-	١,٢٢١-	٢,٢٧٨-	أصول أخرى
٢٣-	١١٦-	٢٨-	١٠٤-	٢٨-	٤٥-	البنك المركزى المصرى
١,٧٦٥-	٢,١٦٢	٩,٤٦٣-	٢,٠٩٢	٤,٧٧٤	٦٦٢	البنوك الأخرى
٧,٠٩٤-	٦,٥٥٧-	٢,٦٠٦-	٥,٤٦٥-	٥,٩٦٧-	٢,٨٩٥-	أخرى
١,٦١٨	٣,١٤٢-	٩,٥٧٤	١٢,٠١٩	٨,٦٧١	١,٩١٢	خصوم أخرى
١,٥٣٨	٣,٨٧٩-	٨,١٢٩	٥,٨٥٨	٥,٤٧٤	١,٩٠٤	البنك المركزى المصرى
٨١	٧٣٧	١,٤٤٥	٦,١٦١	٣,١٩٧	٨	البنوك الأخرى
٤٣٢-	٣,٢٤٧-	٢,٩٠٤-	٤,١٥٩-	٢,٠٦١-	٩٣١-	السهو والخطأ (صافى)
١٠.٢-	١٢,٧٨٨	١٣,٧١٧	٢,٨١٣-	٣,٧٢٥	١,٤٧٩	الميزان الكلى

المصدر: البنك المركزى المصرى.
* مبدئى.



جدول (٤٠): ميزان المدفوعات - ميزان المعاملات الجارية
بيان ربع سنوي

(مليون دولار)

	٢٠١٩/٢٠١٨				٢٠١٨/٢٠١٧				
	الربع الأول*	الربع الثاني	الربع الثالث	الربع الرابع*	الربع الأول	الربع الثاني	الربع الثالث	الربع الرابع	
الميزان التجاري ^{١/}	٨,٧٨٣-	٨,٩٤٢-	٩,٨١٣-	٩,٢٧٣-	٩,٨٠٥-	٩,٢٥٦-	٩,٢٧٣-	٨,٩٤٢-	
الصادرات	٧,١٢١	٧,٨٣٩	٦,٦٣٨	٧,٠١٦	٦,٢١٦	٦,٧٥٦	٧,٠١٦	٧,٨٣٩	
بترولى	٢,٤٣٨	١,٧٨٣	٣,١٩٩	٢,٧٥٩	٢,٢٠٣	٢,٢٠٣	٣,١٩٩	١,٧٨٣	
غير بترولى	٤,٦٨٣	٤,٠٥٧	٤,٢٩٠	٤,٢٥٧	٤,٠١٣	٤,٥٥٣	٣,٨١٧	٤,٠٥٧	
الواردات	١٥,٩٠٤-	١٤,٧٨٢-	١٦,٥٩٨-	١٦,٢٨٩-	١٦,٠١١-	١٦,٠٢١-	١٦,٠١١-	١٤,٧٨٢-	
بترولى	٣,٠٤٥-	٢,٧٨٧-	٣,٤١٦-	٣,٠٩٥-	٣,٤١٠-	٣,١٩٨-	٣,٤١٠-	٢,٧٨٧-	
غير بترولى	١٢,٨٦٠-	١١,٩٩٥-	١٣,١٨٢-	١٣,١٩٤-	١٢,٦٠١-	١٢,٨٢٤-	١٢,٦٠١-	١١,٩٩٥-	
الخدمات (صافى)	٤,٠٣٥	٢,٨٤٧	٢,٩٧٦	٣,٢٨٤	٢,٥٢٩	٢,٤٦٣	٢,٥٢٩	٢,٨٤٧	
المتحصلات	٧,٤٣٧	٥,٦٧٨	٥,٨٩٥	٥,٧٠٢	٥,٠٣٨	٥,٠٦٨	٥,٠٣٨	٥,٦٧٨	
النقل	٢,٢٦٣	٢,٢٦٨	٢,٢٤٣	٢,٣٢٣	٢,٠٣٠	٢,٠٨٧	٢,٠٣٠	٢,٢٦٨	
ومنه : قناة السويس	١,٥٠٧	١,٣٨٢	١,٤٤١	١,٥٤٩	١,٣٩٠	١,٣٨٦	١,٣٩٠	١,٣٨٢	
السياحة والسفر	٤,١٩٤	٢,٦٩٧	٢,٨٥٩	٢,٥٥٤	٢,٢٧١	٢,٢٨٣	٢,٢٧١	٢,٦٩٧	
خدمات حكومية	٢٢٠	١٣٢	١٢٨	٢٠٣	١٦٤	١٣٨	١٦٤	١٣٢	
متحصلات أخرى	٧٦٠	٥٨٢	٦٦٠	٦٢٢	٥٧٤	٥٦١	٥٧٤	٥٨٢	
المدفوعات	٣,٤٠٢	٢,٨٣١	٢,٩١٩	٢,٤١٩	٢,٥٠٩	٢,٦٠٦	٢,٥٠٩	٢,٨٣١	
النقل	٥٢٣	٣٨٣	٤٤٩	٣٧٨	٣٦٩	٣٥١	٣٦٩	٣٨٣	
السياحة والسفر	٩٥٥	٦٤٩	٧١٧	٧٤٨	٥٤٢	٥١٢	٥٤٢	٦٤٩	
المدفوعات الحكومية	٢٢٧	٤٤٩	١٧٥	٢٦٦	٢٣٨	٥٤٠	٢٣٨	٤٤٩	
مدفوعات أخرى	١,٦٩٦	١,٣٥٠	١,٦٦٨	١,٠٢٧	١,٣٦٠	١,٢٠٢	١,٣٦٠	١,٣٥٠	
دخل الاستثمار (صافى)	٣,٣٢٨-	١,٥١٩-	١,٤٢٦-	١,٥٧٦-	١,٦٦٤-	١,٥٢٠-	١,٦٦٤-	١,٥١٩-	
متحصلات دخل الاستثمار	٣٠١	٢٢٩	٢٥٩	٢١١	٢١٢	١٨٤	٢١٢	٢٢٩	
مدفوعات دخل الاستثمار	٣,٦٢٩	١,٧٤٨	١,٦٨٥	١,٧٨٦	١,٨٧٦	١,٧٠٤	١,٨٧٦	١,٧٤٨	
ومنه : فوائد مدفوعة	٨٢٨	٤١٦	٥٠٨	٣٩٩	٤٠٠	٤٠٢	٤٠٠	٤١٦	
السلع والخدمات (صافى)	٤,٧٤٨-	٦,٠٩٥-	٦,٤٦٣-	٥,٩٨٩-	٦,٧٢٧-	٧,٣٤٣-	٦,٧٢٧-	٦,٠٩٥-	
التحويلات (صافى)	٦,٦٩٤	٥,٩٧٥	٦,٠٤٨	٦,٩٢٣	٦,٦١٠	٦,٩٦٣	٦,٦١٠	٥,٩٧٥	
التحويلات الرسمية (صافى)	٦٤	٤٣	١١٦	١١٣	٢٥	٢٥	٢٥	٤٣	
التحويلات الخاصة (صافى)	٦,٦٣١	٥,٩٣٢	٥,٩٣٢	٦,٨١٠	٦,٥٨٥	٦,٩٣٨	٦,٥٨٥	٥,٩٣٢	
ومنها، تحويلات المصريين العاملين	٦,٧١٣	٥,٩٧٤	٦,١٣٧	٦,٨٥٦	٦,٦١٤	٦,٩٥٠	٦,٦١٤	٥,٩٧٤	
الميزان الجارى	١,٣٨٢-	١,٦٣٩-	١,٨٤٢-	٦٤٢-	١,٧٨١-	١,٩٠٠-	١,٧٨١-	١,٦٣٩-	

المصدر: البنك المركزى المصرى.

* مبدئى.

١ / يتضمن صادرات و واردات المناطق الحرة.

ملحوظة : بيانات التجارة فى هذا الجدول تم تجميعها من مصادر الجهاز المصرفى طبقاً للتدفقات النقدية. وقد تختلف هذه البيانات عن البيانات المجمعة لدى الجهاز المركزى للتعبئة العامة والإحصاء والمبنية على أساس التدفقات السلعية وفقاً لسجلات مصلحة الجمارك .

جدول (٤١): ميزان المدفوعات (تابع) - ميزان المعاملات الرأسمالية
بيان ربع سنوى

	٢٠١٩/٢٠١٨				٢٠١٨/٢٠١٧				
	الربع الأول*	الربع الثاني	الربع الثالث	الربع الرابع*	الربع الأول	الربع الثاني	الربع الثالث	الربع الرابع	
ميزان المعاملات الرأسمالية	٦,٢٢٩	٤,١٩٩	٨,٦١٧	٢,٩٥٢	١,٧٩١	-٥	٥,٩٧٣	٧٦٥	٦٥٨
الحساب الرأسمالى	-٤٠	-٤١	-٣٧	-٣٢	-٣٥	-٢٩	-٣٤	-٣٢	-٣٧
الحساب المالى	٦,٢٦٩	٤,٢٤٠	٨,٦٥٤	٢,٩٨٤	١,٨٢٦	٢٤	٦,٠٠٧	٧٩٦	٦٩٥
تدفقات الاستثمار فى الخارج	-٥٢	-٨٠	-٦٨	-٧١	-٦٦	-١١٨	-١٠٤	-٨٦	-٧١
تدفقات الاستثمارات المباشرة فى مصر (صافى)	١,٥٧٨	٢,١٨٥	٢,٢٥٦	١,٧٠٠	١,٤١٥	١,٤٢٦	١,٨٠٥	١,٢٥٧	٢,٣٥٣
استثمارات محفظة الأوراق المالية للخارج	١٤	١١	-٥٠	٤	-٧٥	٢٥	٣٩	-٨٥	١٢٣
صافى تدفقات محفظة الأوراق المالية فى مصر	٧,٤٧٩	٥٤١	٦,٩٠٦	-٢,٨٣٠	-٣,٢٤٠	-٢,٦٥٠	٦,٩٤٢	٣,١٧٨	-١,٩٨٢
و منها السندات	٦	-١٠٩	٣,٢٩٥	٢,١٠٢	-١٢١	-١٨٢	٣,٣٤٨	٢,٠٥٠	-٣٠٠
صافى الاستثمارات الأخرى	-٢,٧٤٩	١,٥٨٣	-٣٩٠	٤,١٨١	٣,٧٩٢	١,٣٤٢	-٢,٦٧٦	-٣,٤٦٨	٢٧١
صافى الاقتراض	٨٨٧	٣,٦٥٩	٢,٤٠٣	٣,٣٢٩	٩٩٩	٧٣	٣,٨٤٣	١,٣٣٩	٢,٩٦٢
القروض المتوسطة وطويلة الأجل	٩٦٥	٢,٠٩٤	١,٢٣٨	٢,٤٤١	-٤٨٩	٨٠٤	٢,٢٤٨	٧٧١	٢,٢٩١
المستخدم	١,٥٦٣	٢,٦٠٤	١,٨٧٩	٢,٨٠١	١٥٣	١,٣٧٩	٢,٨٨٠	١,١١٢	٢,٩٦٥
السداد	-٥٩٨	-٥١٠	-٦٤١	-٣٥٩	-٦٤٢	-٥٧٦	-٦٣٢	-٣٤٢	-٦٧٤
تسهيلات موردين ومشتريين متوسطة الأجل	٢٣٤	١٧٦	١٢٢	٥٨٦	٢٩١	٢٦٦	-٧٦	٣٤٧	-١٧٠
المستخدم	٢٧٦	٢٣٣	١٧٥	٦٣٠	٣٢٩	٣٠٦	٩٦	٤٣٠	٣
السداد	-٤١	-٥٧	-٥٣	-٤٤	-٣٨	-٤٠	-١٧٢	-٨٣	-١٧٣
صافى تسهيلات موردين ومشتريين قصيرة الأجل	-٣١٢	١,٣٨٩	١,٠٤٢	٣٠٢	١,١٩٦	-٩٩٧	١,٦٧١	٢٢١	٨٤١
أصول أخرى	-٣,٦٠٩	٣٣٦	-١,٩٢٨	٦٨٨	١,٩٠٦	-١,١٦٤	-٧,٩٨٩	-١,٦٣٥	-١,٩٧٣
البنك المركزى المصرى	-٢٢	-٥	-٣٣	-٥٧	-١٠	٨	-٢٣	١	-١٦٨
البنوك الأخرى	-٢,١٤٢	١,٥١٦	-٢٣٢	٣,٠١٩	٤,٦٣٩	٥٩٣	-٦,٩٤٩	-٤٨	-٥٦٥
أخرى	-١,٤٤٥	-١,١٧٥	-١,٦٦٣	-٢,٢٧٤	-٢,٧٢٤	-١,٧٦٥	-١,٠١٧	-١,٥٨٨	-١,٢٤٠
خصوم أخرى	-٢٨	-٢,٤١٢	-٨٦٥	١٦٣	٨٨٨	٢,٤٣٣	١,٤٦٩	-٣,١٧٢	-٧١٨
البنك المركزى المصرى	-٤٩٠	-٢,٦٢٣	-٢٣٥	-٥٣١	١,٠٠٦	٨٢٢	١٩١	-٤٨١	-١٢٠
البنوك الأخرى	٤٦٢	٢١١	-٦٣٠	٦٩٤	-١١٨	١,٦١١	١,٢٧٨	-٢,٦٩١	-٥٩٨
السهم والخطأ (صافى)	٤٨٨	-١,٧٨٤	-١,٤٦١	-٤٩٠	٥٠٥	-٢١٢	-٧٩٦	٧١	٩٥٢
الميزان الكلى	٥,٠٧٧	٥١٥	٥,٣٧٥	١,٨٢٠	٢٨٤	-٢,٠٥٨	١,٤٢٣	٢٤٩	٢٢٧

المصدر: البنك المركزى المصرى.
* مبدئى.

جدول (٤٢): مؤشرات قياس أداء معاملات القطاع الخارجى

	٢٠١٩/٢٠١٨*	٢٠١٨/٢٠١٧*	٢٠١٧/٢٠١٦	٢٠١٦/٢٠١٥	٢٠١٥/٢٠١٤	٢٠١٤/٢٠١٣
(مليون دولار)						
المتحصلات الجارية (متضمنة التحويلات الرسمية)	٧٩,٠٤٦	٧٤,٦٢٠	٥٩,٤٦١	٥١,٩٧٢	٦٦,١٤٦	٧٤,٠٢٢
	(٥.٩)	(٢٥.٥)	(١٤.٤)	(٢١.٤)-	(١٠.٦)-	(٨.١)
المتحصلات الجارية (بدون التحويلات الرسمية)	٧٨,٦٩٦	٧٤,٤١٤	٥٩,٣١٢	٥١,٨٧٠	٦٣,٤٧٥	٦٢,١٠٢
	(٥.٨)	(٢٥.٥)	(١٤.٣)	(١٨.٣)-	(٢.٢)	(٨.٢)-
المدفوعات الجارية	٨٧,٢٤٠	٨٠,٥٨٣	٧٣,٨٥٥	٧١,٨٠٣	٧٨,٢٨٨	٧٦,٨٠٢
	(٨.٢٦)	(٩.١١)	(٢.٨٦)	(٨.٣)-	(١.٩)	(٢.٦)
(نسبة مئوية، إلا إذا ذكر خلاف ذلك)						
المتحصلات الجارية / المدفوعات الجارية						
بدون التحويلات الرسمية	٩٠.٢	٩٢.٣	٨٠.٣	٧٢.٢	٨١.١	٨٠.٩
شاملة التحويلات الرسمية	٩٠.٦	٩٢.٦	٨٠.٥	٧٢.٤	٨٤.٥	٩٦.٤
الصادرات السلعية / الواردات السلعية	٤٢.٨	٤٠.٩	٣٦.٨	٣٢.٦	٣٦.٣	٤٣.٢
الصادرات السلعية / المتحصلات الجارية (بدون التحويلات الرسمية)	٣٦.٢	٣٤.٧	٣٦.٦	٣٦.١	٣٥.٠	٤١.٩
الصادرات غير البترولية / المتحصلات الجارية (بدون التحويلات الرسمية)	٢١.٥	٢٢.٩	٢٥.٥	٢٥.١	٢١.٠	٢٢.٠
الواردات السلعية / المدفوعات الجارية	٧٦.٣	٧٨.٣	٧٩.٩	٧٩.٩	٧٨.٣	٧٨.٤
نسبة تغطية الإحتياطى الدولى للواردات (عدد الأشهر)	٨.٠	٨.٤	٦.٤	٣.٧	٣.٩	٣.٣
المتحصلات الخدمية / المدفوعات الخدمية #	٢١٤.٥	٢٠٧.٣	١٥٧.٤	١٦٨.٤	١٩٧.١	١٩٠.٣
إيرادات السياحة / المتحصلات الجارية (بدون التحويلات الرسمية)	١٦.٠	١٣.٢	٧.٤	٧.٣	١١.٦	٨.٢
إيرادات السياحة / المتحصلات الخدمية #	٥١.٥	٤٥.٦	٢٨.٤	٢٣.٤	٣٣.٨	٢٩.١
خدمة الدين / المتحصلات الجارية (متضمنة التحويلات الرسمية) ^{١/}	٦.٤	٥.٣	٦.٤	٦.٨	٤.٤	٣.٨
الصادرات غير البترولية (نسبة إلى الناتج المحلى الإجمالى) ^{٢/}	٥.٦	٦.٨	٦.٤	٣.٩	٤.٠	٤.٥
إجمالى المتحصلات الخدمية (نسبة إلى الناتج المحلى الإجمالى) ^{٢/}	٨.١	٨.٦	٦.٥	٤.٨	٦.٦	٥.٧
ومنها : السياحة (نسبة إلى الناتج المحلى الإجمالى) ^{٢/}	٤.١	٣.٩	١.٩	١.١	٢.٢	١.٧
ميزان المعاملات الجارية (نسبة إلى الناتج المحلى الإجمالى) ^{٢/}	٢.٧-	٢.٤-	٦.١-	٦.٠-	٣.٦-	٠.٩-
ميزان المدفوعات (نسبة إلى الناتج المحلى الإجمالى) ^{٢/}	٠.٠٣-	٥.١	٥.٨	٠.٨-	١.١	٠.٥
إجمالى الدين الخارجى / المتحصلات الجارية (متضمنة التحويلات الرسمية)	--	١٢٤.٢	١٣٢.٩	١٠٧.٣	٧٢.٧	٦٢.٢
مدفوعات الفوائد على الدين الخارجى / المتحصلات الجارية (متضمنة التحويلات الرسمية)	--	٢.٩	٢.٠	١.٦	١.٠	١.٠
نسبة السيولة (%) ^{٣/}	٢٧٦.٢	٢٠٦.٢	٢١٨.٦	١٣٩.٦	٢٣٢.٧	٤١٢.٩

المصدر: البنك المركزى المصرى وحسابات وزارة المالية.

* مبدئى.

-- بيان غير متاح.

() معدل النمو عن الفترة المقابلة فى العام السابق.

١/ تم تقدير قيمة خدمة الدين الخارجى من واقع بيانات ميزان المدفوعات.

٢/ تم مراجعة تقديرات الناتج المحلى الإجمالى لتصبح ٥٣٢٢.٣ مليار جنيه فى عام ٢٠١٩/٢٠١٨ بدلاً من تقديرات سابقة بنحو ٥٢٥٠.٩ مليار جنيه. فى حين قدر الناتج المحلى الإجمالى للسنة المالية ٢٠١٩/٢٠٢٠ بنحو ٦١٦٢.٦ مليار جنيه وفقاً لتقديرات وزارة المالية.

٣/ يعكس هذا المؤشر (نسبة الإحتياطى الدولى متضمن الذهب وأصول البنوك فى الخارج) إلى (خدمة الدين + الإلتزامات الخارجية السائلة).

جدول (٤٣): بيانات التجارة الخارجية - الميزان التجارى
طبقاً للتصنيف الإقتصادى للأمم المتحدة (BEC)

(مليون جنيه)

البند	٢٠١٣/٢٠١٢	٢٠١٤/٢٠١٣	٢٠١٥/٢٠١٤	*٢٠١٦/٢٠١٥	٢٠١٧/٢٠١٦* #	٢٠١٨/٢٠١٧* #
الميزان الكلى	٢٦٧,٤٤٤-	٢٧٠,٢٥٢-	٢٧٠,٥٥٦-	٤٠٥,٧٥٢-	٤٤٠,٤٢٧-	٥٨٢,٠٢٩-
	(٣١.٨)	(١.٠)	(٠.١)	(٥٠.٠)	(٨.٥)	(٣٢.٢)
١١١ سلع غذائية أولية (للصناعة)	٣١,١٠٢-	٢٤,٦٧٥-	٢٣,٠٧٥-	٢٨,١٦١-	٤٦,٧٦٨-	٧١,٧٥٢-
١١٢ سلع غذائية أولية (للإستهلاك)	٢,٠٤٦-	٣,٦٠٧-	٥٠٤	٨٧٢	١٣,٢١٣	٢٢,١٩٦
١٢١ سلع غذائية مصنعة (للصناعة)	١٠,٩٦٨-	٥,٨٧٧-	٥,٦٣٧-	١٣,٨٥٩-	٢٧,١٩٢-	٣٦,٨٢٢-
١٢٢ سلع غذائية مصنعة (للإستهلاك)	١١,٩٩١-	١٠,١٧٠-	١٥,٣٠٧-	١٨,٧٩١-	١٣,٨٣١-	١٩,١٣٦-
٢١ مستلزمات صناعية أولية	٢٥,٢٤٤-	١٤,٠١٤-	١٩,٩٥١-	٢١,٨٨٤-	٤١,٤٩٤-	٦٨,١٢٦-
٢٢ مستلزمات صناعية مصنعة	٧٤,٩١١-	٧٤,٨٢٠-	٨٩,٧٨٧-	١٢٤,٢٩٤-	١١٧,٠٥٩-	١٦٨,٦٧١-
٣١ وقود وزيوت (خام)	١١,٠٦٥	٦,٧٤٧-	٨,١٥٣	٥,٣٣٠	١,٦٧٩-	٥,٩٧٨-
٣٢ وقود مصنع و زيوت اخرى	١٥,٠٥٤-	٢٢,٦٨٣-	١٧,٠٥٢-	٤٩,٣٥٤-	٤,٧٤٣-	٦,٦٥٠-
٤١ سلع رأسمالية عدا معدات النقل	٤١,٢٩٩-	٤٤,٣٩٤-	٤٦,٧٧٤-	٥٣,١٨٢-	٨٨,٦٦٠-	١٠٧,٣٥٤-
٤٢ قطع غيار وأجزاء سلع رأسمالية	١٩,٤٥٧-	٢٠,٦٨٣-	٢٣,٢٧٣-	٢٦,٣٠٣-	٤٥,٦٧٨-	٥١,٤٤٩-
٥١ سيارات الركوب	٨,٧٥٢-	٦,٦٠٢-	١٦,٧١٩-	٢٥,٣١٧-	٢١,٥٢١-	٢٦,٥٢٩-
٥٢ سيارات اخرى	٧,٥٢٥-	٦,٢٧٠-	٥,٨٥٩-	١٠,٣٧٥-	٩,٥٠١-	١١,٧٠٨-
٥٣ قطع غيار وأجزاء لوسائل النقل	١٥,٨٨٠-	١٥,٢٩٤-	١٥,٨٩١-	٢١,٠٩٤-	٢٧,٧٢٢-	٣٠,٤٠٢-
٦١ سلع إستهلاكية معمرة	٢,٥٧٠-	٣,٣٥٤-	٩,١٠٤	٥,٤٢٤	٨,٥٧٣	١٣,٤٥٩
٦٢ سلع إستهلاكية نصف معمرة	١٢٨-	٢,٧٤٥	١,٣٨٦	٤,٢٦٩-	٥,٣٣٢	٧,٦٧٦
٦٣ سلع إستهلاكية غير معمرة	١١,٧٥٥-	١٤,٩١٢-	١٠,٠٠٤-	١٥,٧٢٣-	٢٠,٧٤٠-	١٨,٣٩٣-
٧ أخرى	١٧٣	١,١٠٦	٣٧٥-	٧٧٤-	٩٥٧-	٢,٣٨٨-

المصدر: وزارة المالية - مصلحة الجمارك.

جدير بالذكر أن أحدث بيانات الجمارك والتي تخص العام المالى ٢٠١٧/٢٠١٦ و ٢٠١٨/٢٠١٧ لا زالت قيد المراجعة من قبل مصلحة الجمارك المصرية وسوف يتم نشرها فور الإنتهاء من مراجعتها.

() معدل النمو السنوى.

* بيان مبينى، أرقام معدلة.

جدول (٤٤): بيانات التجارة الخارجية - الصادرات طبقاً للتصنيف الإقتصادي للأمم المتحدة (BEC)

(مليون جنيه)

البند	٢٠١٣/٢٠١٤	٢٠١٤/٢٠١٥	٢٠١٥/٢٠١٦*	٢٠١٦/٢٠١٧*	٢٠١٧/٢٠١٨*
إجمالي الصادرات	١٧٥,٩٣٥	١٨٥,٢٢٠	١٧٨,٢٧٢	٣٠٥,٣٦٨	٤٠٦,٩٠٢
	(٩.٦)	(٥.٣)	(٣.٨)-	(٧١.٣)	(٣٣.٢)
١١١ سلع غذائية أولية (للصناعة)	٣٠٣	٣,٤٨٠	٩٧٢	٢,٣٤٢	٢,٤٩٤
١١٢ سلع غذائية أولية (للإستهلاك)	٧,٧٨١	١٢,١١٦	١٥,١٤٦	٣١,٧٧٣	٤٢,١٦٣
١٢١ سلع غذائية مصنعة (للصناعة)	١,٦٧٢	٤,٤٣٤	٢,٢٥٥	٤,٣٩٠	٥,٥١٨
١٢٢ سلع غذائية مصنعة (للإستهلاك)	٥,٥١١	٩,٠١٣	١٣,١٩١	٢٤,٩٨٢	٢٨,٢٤٥
٢١ مستلزمات صناعية أولية	١٢,٥٣٨	٥,٩٤٤	٦,١٣١	١١,٠٠٣	١٤,٣٦١
٢٢ مستلزمات صناعية مصنعة	٦٠,٨٧٨	٦٤,٠١٢	٦٧,٤٨٥	١٥٨,٥١٠	٢٠٨,٤٨٣
٣١ وقود وزيوت (خام)	٤١,٩٨٤	٢٦,١٥٥	١٦,٨٣١	٥٤٥	٨١٤
٣٢ وقود مصنع و زيوت اخرى	١٩,٤٠٠	١٠,٢٥٦	٩,٢٨٢	٦٠٤	١,٨٣٩
٤١ سلع رأسمالية عدا معدات النقل	١,٤٥١	٣,٥٤١	٣,٦٩٣	٧,٤٥٣	٦,١٥٥
٤٢ قطع غيار وأجزاء سلع رأسمالية	١,٤٩٦	١,٠٥٩	١,٥٨٥	٢,٨٥٨	٨,٦٤٨
٥١ سيارات الركوب	٨٠٦	٧٥	٩٠	١٠٣	١٩٥
٥٢ سيارات اخرى	٨١٣	٤,١٣٢	٦,٥٤٨	٢,٣١٣	١,٣٨٠
٥٣ قطع غيار وأجزاء لوسائل النقل	١,٠٢٦	١,٦٩٦	١,٣٢٥	٢,٧٩٩	٥,٨١٩
٦١ سلع إستهلاكية معمرة	٣,١٨٣	١٥,٨٦٥	١٢,٨٢٥	١٨,١٠٣	٢٥,٢٣٨
٦٢ سلع إستهلاكية نصف معمرة	١٠,٣٠٧	١٢,٣٠٢	١١,٠٣٠	١٩,٥٣٢	٢٨,٨٦٤
٦٣ سلع إستهلاكية غير معمرة	٥,٦١٣	١٠,٩٤٣	٩,٧٣٥	١٧,٥٤٣	٢٦,٦٣٥
٧ أخرى	١,١٧٣	١٩٦	١٤٩	٥١٦	٥٣

المصدر: وزارة المالية - مصلحة الجمارك.

جدير بالذكر أن أحدث بيانات الجمارك والتي تخص العام المالي ٢٠١٧/٢٠١٦ و ٢٠١٨/٢٠١٧ لا زالت قيد المراجعة من قبل مصلحة الجمارك المصرية وسوف يتم نشرها فور الإنتهاء من مراجعتها.

() معدل النمو عن الفترة المقابلة في العام السابق.

* بيان مبدئي، أرقام معدلة.

جدول (٤٥): بيانات التجارة الخارجية - الواردات
طبقاً للتصنيف الإقتصادي للأمم المتحدة (BEC)

(مليون جنيه)

البند	٢٠١٤/٢٠١٣	٢٠١٥/٢٠١٤	*٢٠١٦/٢٠١٥	#٢٠١٧/٢٠١٦	#٢٠١٨/٢٠١٧
إجمالي الواردات	٤٤٦,١٨٧	٤٥٥,٧٧٦	٥٨٤,٠٢٥	٧٤٥,٧٩٥	٩٨٨,٩٣٠
	(٤.٣)	(٢.١)	(٢٨.١)	(٢٧.٧)	(٣٢.٦)
١١١ سلع غذائية أولية (للصناعة)	٢٤,٩٧٨	٢٦,٥٥٥	٢٩,١٣٣	٤٩,١١٠	٧٤,٢٤٦
١١٢ سلع غذائية أولية (للإستهلاك)	١١,٣٨٨	١١,٦١١	١٤,٢٧٤	١٨,٥٦٠	١٩,٩٦٧
١٢١ سلع غذائية مصنعة (للصناعة)	٧,٥٤٩	١٠,٠٧١	١٦,١١٥	٣١,٥٨١	٤٢,٣٤٠
١٢٢ سلع غذائية مصنعة (للإستهلاك)	١٥,٦٨١	٢٤,٣٢٠	٣١,٩٨١	٣٨,٨١٤	٤٧,٣٨١
٢١ مستلزمات صناعية أولية	٢٦,٥٥٢	٢٥,٨٩٥	٢٨,٠١٥	٥٢,٤٩٨	٨٢,٤٨٨
٢٢ مستلزمات صناعية مصنعة	١٣٥,٦٩٩	١٥٣,٧٩٩	١٩١,٧٧٩	٢٧٥,٥٦٩	٣٧٧,١٥٤
٣١ وقود وزيوت (خام)	٤٨,٧٣١	١٨,٠٠٢	١١,٥٠١	٢,٢٢٤	٦,٧٩١
٣٢ وقود مصنع و زيوت اخرى	٤٢,٠٨٣	٢٧,٣٠٨	٥٨,٦٣٦	٥,٣٤٧	٨,٤٨٩
٤١ سلع رأسمالية عدا معدات النقل	٤٥,٨٤٥	٥٠,٣١٦	٦٠,٨٧٥	٩٦,١١٣	١١٣,٥٠٩
٤٢ قطع غيار وأجزاء سلع رأسمالية	٢٢,١٧٩	٢٤,٣٣٢	٢٧,٨٨٨	٤٨,٥٣٥	٦٠,٠٩٧
٥١ سيارات الركوب	٧,٤٠٨	١٦,٧٩٤	٢٥,٤٠٧	٢١,٦٢٤	٢٦,٧٢٤
٥٢ سيارات اخرى	٧,٠٨٣	٩,٩٩١	١٦,٩٢٢	١١,٨١٣	١٣,٠٨٨
٥٣ قطع غيار وأجزاء لوسائل النقل	١٦,٣٢٠	١٧,٥٨٦	٢٢,٤١٩	٣٠,٥٢١	٣٦,٢٢١
٦١ سلع إستهلاكية معمرة	٦,٥٣٨	٦,٧٦١	٧,٤٠١	٩,٥٣٠	١١,٧٧٩
٦٢ سلع إستهلاكية نصف معمرة	٧,٥٦٢	١٠,٩١٦	١٥,٣٠٠	١٤,٢٠٠	٢١,١٨٨
٦٣ سلع إستهلاكية غير معمرة	٢٠,٥٢٥	٢٠,٩٤٧	٢٥,٤٥٨	٣٨,٢٨٣	٤٥,٠٢٩
٧ أخرى	٦٨	٥٧١	٩٢٣	١,٤٧٣	٢,٤٤١

المصدر: وزارة المالية - مصلحة الجمارك.

جدير بالذكر أن أحدث بيانات الجمارك والتي تخص العام المالي ٢٠١٧/٢٠١٦ و ٢٠١٨/٢٠١٧ لا زالت قيد المراجعة من قبل مصلحة الجمارك المصرية وسوف يتم نشرها فور الإنتهاء من مراجعتها.

() معدل النمو عن الفترة المقابلة في العام السابق.

* بيان مبدئي، أرقام معدلة.

جدول (٤٦): حصة الصادرات البترولية

(مليون دولار)

	٢٠١٤/٢٠١٣	٢٠١٥/٢٠١٤	٢٠١٦/٢٠١٥	٢٠١٧/٢٠١٦	٢٠١٨/٢٠١٧	٢٠١٩/٢٠١٨*
إجمالي الصادرات البترولية	١٢,٤٧١	٩,٠٢٧	٥,٧٦٧	٦,٧٩٦	٨,٩٦٢	١١,٥٣٧
البترول الخام	٧,٧١٥	٦,١٥٨	٣,٥٥٨	٣,٨٧٦	٤,٦٠١	٤,٨٣١
منتجات بترولية	٤,٦٤١	٢,٧٣٤	٢,١١٦	٢,٧١٤	٤,١٧٢	٦,٧٠٦

المصدر: البنك المركزي المصري

* بيان مبدئي.

جدول (٤٧): أهم مؤشرات قطاع السياحة

	٢٠١٣/٢٠١٢	٢٠١٤/٢٠١٣	٢٠١٥/٢٠١٤	٢٠١٦/٢٠١٥	٢٠١٧/٢٠١٦	٢٠١٨/٢٠١٧
عدد السياح الوافدين (بالألف سائح)	١٢,٢١٣	٧,٩٦٧	١٠,٢٤٢	٧,٠٤٩	٦,٦٢٨	٩,٧٧٧
عدد الليالي السياحية (بالألف ليلة)	١٤٢,٤٣٢	٧٢,٩١٩	٩٩,٢٥٦	٥٣,٥٠٤	٥٠,٨٩٦	١٠٢,٥٨٥
متوسط عدد الليالي السياحية (للسائح)	١١.٧	٩.٢	٩.٧	٧.٦	٧.٧	١٠.٥
الدخل من السياحة (مليون دولار)	٩,٧٥٢	٥,٠٧٣	٧,٣٧٠	٣,٧٦٨	--	٩,٨٠٠
الدخل من السياحة موزعاً على عدد الليالي السياحية (دولار لكل ليلة)	٦٨	٧٠	٧٤	٧٠	--	--

المصدر: وزارة السياحة.

* بيان مبدئي.

-- بيان غير متاح.

جدول (٤٨): حركة الملاحة فى قناة السويس

	٢٠١٥/٢٠١٤	٢٠١٦/٢٠١٥	٢٠١٧/٢٠١٦	٢٠١٨/٢٠١٧	٢٠١٩/٢٠١٨	يوليو-أكتوبر ٢٠٢٠/٢٠١٩
إجمالي عدد السفن ^{١/}	١٧,٥٤٤	١٧,٢٥٢	١٧,٠٠٤	١٧,٨٦٠	١٥,٦١٣	٦,٥٢١
صافي حمولة السفن العابرة (مليون طن)	٩٩٢	٩٨٧	٩٩٥	١,٠٩٣	١,١٧٥	٤١٧
إجمالي الحصة (مليون دولار)	٥,٣٦٢	٥,١٢٢	٤,٩٦٩	٥,٥٩٧	٥,٧٤٢	١,٩٩٤

المصدر: الجهاز المركزي للتعبئة العامة والإحصاء وهيئة قناة السويس.

* بيان مبدئي.

١/ تشمل حاويات البترول والسفن الأخرى.

جدول (٤٩): الصادرات حسب التوزيع الجغرافى

(مليون دولار)

	٢٠١٤/٢٠١٣	٢٠١٥/٢٠١٤	٢٠١٦/٢٠١٥	٢٠١٧/٢٠١٦	٢٠١٨/٢٠١٧	٢٠١٩/٢٠١٨
جملة الصادرات	٢٦,٠٢٣	٢٢,٢٤٥	١٨,٧٠٥	٢١,٦٨٧	٢٥,٨٢٧	٢٨,٤٩٥
الإتحاد الأوروبي	١٠,٠٦٩	٧,٤٧٤	٦,٠٣٥	٧,٠١٨	٨,٩٧٩	١٠,١٨٠
الدول الأوروبية الأخرى	١,٣٧١	١,٣٠١	١,٣٢٥.٣	١,٧١٦	٢,١٢٧	٢,٠٦٨
الولايات المتحدة الأمريكية	٢,٥١١	٢,١٨٦	١,٢٧٥	١,٧٩٨	٢,٠٨١	٢,٨٥٦
الدول العربية	٥,٤٧٢	٥,٥١٤	٥,٧٥٠	٦,٤١٩	٦,٠٣٨	٦,١٤٧
الدول الآسيوية (غير العربية)	٣,٤٦٧	٣,١١٠	٢,٠٦٤	١,٧٧٧	٢,٦٧٩	٣,٣٩٩
الدول الأفريقية (غير العربية)	٤٨٥	٤٩٨	٥٠٨	٥٢٩	٦٧١	٦٠١
استراليا	١٦	٢٦	٢١	٣٨	٣٤	٣٥
دول ومناطق أخرى	٢,٤٤٧	١,٦٢٥	١,٤٨٢	٢,١٧٩	٢,٩١٩	٢,٩٦٥

المصدر: البنك المركزي المصري.

* بيان مبدئي.