

القسم الثامن

معاملات القطاع الخارجى

ميزان المدفوعات - ميزان المعاملات الجارية (بيان سنوى)-----	٦٥	جدول (٣٨)
ميزان المدفوعات - ميزان المعاملات الرأسمالية (بيان سنوى)-----	٦٦	جدول (٣٩)
ميزان المدفوعات - ميزان المعاملات الجارية (بيان ربع سنوى)-----	٦٧	جدول (٤٠)
ميزان المدفوعات - ميزان المعاملات الرأسمالية (بيان ربع سنوى)-----	٦٨	جدول (٤١)
مؤشرات قياس أداء معاملات القطاع الخارجى-----	٦٩	جدول (٤٢)
بيانات التجارة الخارجية : الميزان التجارى طبقاً للتصنيف الوظيفى للأمم المتحدة-----	٧٠	جدول (٤٣)
بيانات التجارة الخارجية : الصادرات طبقاً للتصنيف الوظيفى للأمم المتحدة-----	٧١	جدول (٤٤)
بيانات التجارة الخارجية : الواردات طبقاً للتصنيف الوظيفى للأمم المتحدة-----	٧٢	جدول (٤٥)
حصيلة الصادرات البترولية-----	٧٣	جدول (٤٦)
أهم مؤشرات قطاع السياحة-----	٧٣	جدول (٤٧)
حركة الملاحة فى قناة السويس-----	٧٣	جدول (٤٨)
الصادرات حسب التوزيع الجغرافى-----	٧٣	جدول (٤٩)

جدول (٣٨): ميزان المدفوعات - ميزان المعاملات الجارية
بيان سنوى

(مليون دولار)

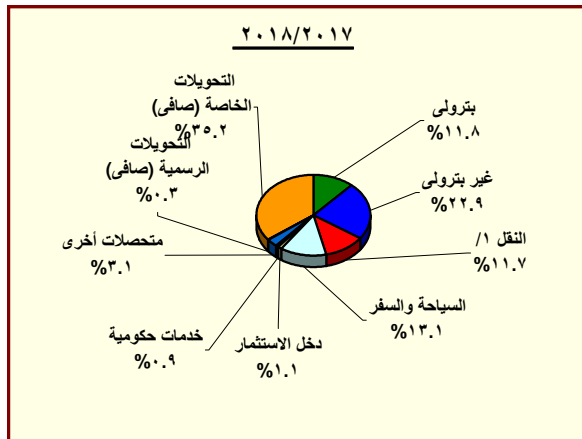
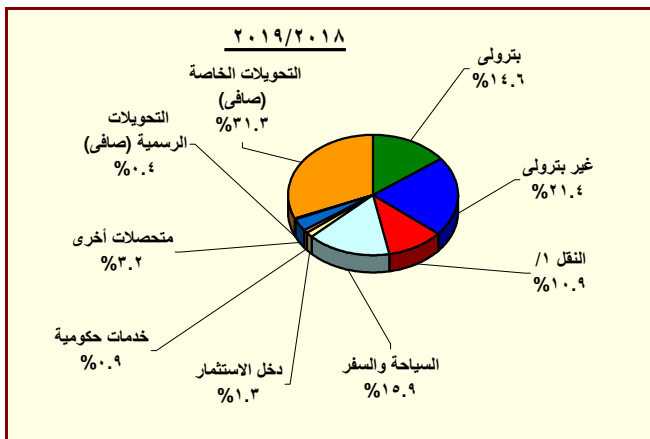
٢٠١٩/٢٠١٨	٢٠١٨/٢٠١٧	٢٠١٧/٢٠١٦	٢٠١٦/٢٠١٥	٢٠١٥/٢٠١٤	٢٠١٤/٢٠١٣	
٣٨,٠٣٤-	٣٧,٢٧٦-	٣٧,٢٧٥-	٣٨,٦٨٣-	٣٩,٠٦٠-	٣٤,١٥٩-	الميزان التجارى ^{١/}
٢٨,٤٩٥	٢٥,٨٢٧	٢١,٧٢٨	١٨,٧٠٥	٢٢,٢٤٥	٢٦,٠٢٣	الصادرات
١١,٥٥٧	٨,٧٧٣	٦,٥٩٠	٥,٦٧٤	٨,٨٩٢	١٢,٣٥٦	بترولى
١٦,٩٣٨	١٧,٠٥٤	١٥,١٣٩	١٣,٠٣٠	١٣,٣٥٣	١٣,٦٦٧	غير بترولى
٦٦,٥٢٩-	٦٣,١٠٣-	٥٩,٠٠٣-	٥٧,٣٨٨-	٦١,٣٠٦-	٦٠,١٨٢-	الواردات
١١,٥٤٩-	١٢,٤٩٠-	١٢,٠١٦-	٩,٢٩٤-	١٢,٣٦٦-	١٣,٢٤٧-	بترولى
٥٤,٩٨١-	٥٠,٦١٣-	٤٦,٩٨٨-	٤٨,٠٩٤-	٤٨,٩٣٩-	٤٦,٩٣٥-	غير بترولى
١٣,٠٣٧	١١,١٢٢	٥,٦١٤	٦,٥٣٣	١٠,٧٤٣	٨,٢٧٤	الخدمات (صافى)
٢٤,٤٢٤	٢١,٤٨٧	١٥,٤٠٠	١٦,٠٧٩	٢١,٨١٢	١٧,٤٣٧	المتحصلات
٨,٦٠٠	٨,٧٠٨	٧,٩١١	٩,٥٣٥	٩,٨٥٠	٩,٤٦٦	النقل
٥,٧٣١	٥,٧٠٧	٤,٩٤٥	٥,١٢٢	٥,٣٦٢	٥,٣٦٩	ومنه: قناة السويس
١٢,٥٧١	٩,٨٠٤	٤,٣٨٠	٣,٧٦٨	٧,٣٧٠	٥,٠٧٣	السياحة والسفر
٧١٩	٦٣٧	٧٧٦	٣٧٨	١,٣٨٢	٦٥٤	خدمات حكومية
٢,٥٣٤	٢,٣٣٨	٢,٣٣٣	٢,٣٩٩	٣,٢١٠	٢,٢٤٤	متحصلات أخرى
١١,٣٨٧	١٠,٣٦٥	٩,٧٨٦	٩,٥٤٦	١١,٠٦٩	٩,١٦٣	المدفوعات
١,٧٩٢	١,٤٨٠	١,٣٣٢	١,٣٣٩	١,٥٣٥	١,٧١٧	النقل
٢,٩٠٣	٢,٤٥٢	٢,٧٤٠	٤,٠٩١	٣,٣٣٨	٣,٠٤٥	السياحة والسفر
٦٩٢	١,٤٩٤	١,١٢٤	٧٧٧	٨٥٤	١,٠٧٤	المدفوعات الحكومية
٥,٩٩٩	٤,٩٣٩	٤,٥٩٠	٣,٣٣٩	٥,٣٤٢	٣,٣٢٧	مدفوعات أخرى
١١,٠١٠-	٦,٢٨٠-	٤,٥٦٩-	٤,٤٧٢-	٥,٧٠١-	٧,٢٦٣-	دخل الاستثمار (صافى)
١,٠١٤	٨٣٥	٤٩٨	٣٩٧	٢١٣	١٩٤	متحصلات دخل الاستثمار
١٢,٠٢٤	٧,١١٥	٥,٠٦٦	٤,٨٦٩	٥,٩١٤	٧,٤٥٧	مدفوعات دخل الاستثمار
٢,٥٧٤	١,٦١٦	١,٢٣٢	٧٥٢	٦٤٤	٦٥٣	ومنه: فوائد مدفوعة
٢٤,٩٩٨-	٢٦,١٥٤-	٣١,٦٦١-	٣٢,١٥٠-	٢٨,٣١٨-	٢٥,٨٨٥-	السلع والخدمات (صافى)
٢٥,١١٤	٢٦,٤٧١	٢١,٨٣٥	١٦,٧٩١	٢١,٨٧٦	٣٠,٣٦٨	التحويلات (صافى)
٣٥١	٢٠٦	١٤٩	١٠٢	٢,٦٧٠	١١,٩٢٠	التحويلات الرسمية (صافى)
٢٤,٧٦٣	٢٦,٢٦٥	٢١,٦٨٦	١٦,٦٨٩	١٩,٢٠٥	١٨,٤٤٨	التحويلات الخاصة (صافى)
٢٥,١٥١	٢٦,٣٩٣	٢١,٨١٦	١٧,٠٧٧	١٩,٣٣٠	١٨,٥١٩	ومنها، تحويلات المصريين العاملين
١٠,٨٩٤-	٥,٩٦٢-	١٤,٣٩٤-	١٩,٨٣١-	١٢,١٤٣-	٢,٧٨٠-	الميزان الجارى

المصدر: البنك المركزى المصرى.

١/ يتضمن صادرات و واردات المناطق الحرة.

ملحوظة: بيانات التجارة فى هذا الجدول تم تجميعها من مصادر الجهاز المصرفى طبقاً للتدفقات النقدية. وقد تختلف هذه البيانات عن البيانات المجمعة لدى الجهاز المركزى للتعبئة العامة والإحصاء والمبنية على أساس التدفقات السلعية وفقاً لسجلات مصلحة الجمارك .

شكل (٢٣): توزيع متحصلات ميزان المعاملات الجارية



المصدر: البنك المركزى المصرى.

١/ يتضمن متحصلات قناة السويس.

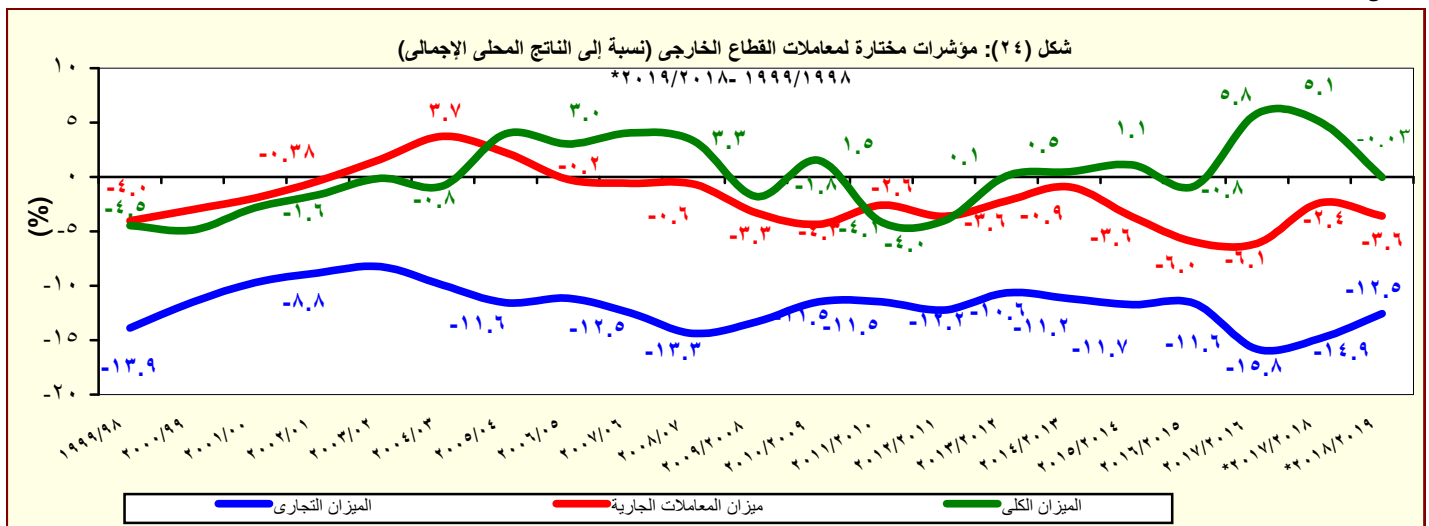
جدول (٣٩): ميزان المدفوعات (تابع) - ميزان المعاملات الرأسمالية

بيان سنوى

(مليون دولار)

*٢٠١٩/٢٠١٨	*٢٠١٨/٢٠١٧	٢٠١٧/٢٠١٦	٢٠١٦/٢٠١٥	٢٠١٥/٢٠١٤	٢٠١٤/٢٠١٣	
١٠,٨٥٧	٢١,٩٩٧	٣١,٠١٥	٢١,١٧٧	١٧,٩٢٩	٥,١٩٠	ميزان المعاملات الرأسمالية
١٢٩-	١٥١-	١١٣-	١٤١-	١٢٣-	١٩٤	الحساب الرأسمالى
١٠,٩٨٦	٢٢,١٤٧	٣١,١٢٨	٢١,٣١٨	١٨,٠٥٢	٤,٩٩٥	الحساب المالى
٣٧٤-	٢٧١-	١٧٥-	١٦٤-	٢٢٣-	٣٢٧-	تدفقات الاستثمار فى الخارج
٨,٢٣٦	٧,٧٢٠	٧,٩٣٣	٦,٩٣٣	٦,٣٨٠	٤,١٧٨	تدفقات الاستثمارات المباشرة فى مصر (صافى)
٩٦-	٢١-	٢٠٨	١٩٢	٤٧	٦٦	استثمارات محفظة الأوراق المالية للخارج
٤,٢٣٠	١٢,٠٩٥	١٥,٩٨٥	١,٢٨٧-	٦٣٩-	١,٢٣٧	صافى تدفقات محفظة الأوراق المالية فى مصر
٥,٠٩٤	٥,٢٩٣	٥,٤٩٢	١,٤٤٥-	١,١٤٨-	٩٢٧	ومنها السندات
١,٠١٠-	٢,٦٢٥	٧,١٧٧	١٥,٦٤٤	١٢,٤٨٧	١٥٩-	صافى الاستثمارات الأخرى
٦,٢٥٣	١٠,٢٧٩	٩,٦٩٩	٧,١٠٣	٥,٠٣٦	٢٠٧	صافى الاقتراض
٣,٣٣٤	٦,٧٣٩	٥,١٥٧	١٨٦-	٤٨٣-	٩٥٦-	القروض المتوسطة وطويلة الأجل
٥,٥٢٥	٨,٨٤٦	٧,٦٤١	٢,٥٢٣	١,٧٥٤	١,١٥٣	المستخدم
٢,١٩٢-	٢,١٠٨-	٢,٤٨٤-	٢,٧١٠-	٢,٢٣٦-	٢,١١٠-	السداد
٨٢٩	١,١١٩	٢,٧٩٥	١,٥٠٥	٢٥٨	٥٦-	تسهيلات موردين ومشتريين متوسطة الأجل
١,١٦١	١,٣١٤	٢,٩١٢	١,٥٦١	٣١٣	٨	المستخدم
٣٣٢-	١٩٥-	١١٧-	٥٥-	٥٥-	٦٤-	السداد
٢,٠٩١	٢,٤٢٢	١,٧٤٧	٥,٧٨٤	٥,٢٦١	١,٢٢٠	صافى تسهيلات موردين ومشتريين قصيرة الأجل
٨,٨٨٢-	٤,٥١٢-	١٢,٠٩٦-	٣,٤٧٧-	١,٢٢١-	٢,٢٧٨-	أصول أخرى
٢٣-	١١٦-	٢٨-	١٠٤-	٢٨-	٤٥-	البنك المركزى المصرى
١,٧٦٥-	٢,١٦٢	٩,٤٦٣-	٢,٠٩٢	٤,٧٧٤	٦٦٢	البنوك الأخرى
٧,٠٩٤-	٦,٥٥٧-	٢,٦٠٦-	٥,٤٦٥-	٥,٩٦٧-	٢,٨٩٥-	أخرى
١,٦١٨	٣,١٤٢-	٩,٥٧٤	١٢,٠١٩	٨,٦٧١	١,٩١٢	خصوم أخرى
١,٥٣٨	٣,٨٧٩-	٨,١٢٩	٥,٨٥٨	٥,٤٧٤	١,٩٠٤	البنك المركزى المصرى
٨١	٧٣٧	١,٤٤٥	٦,١٦١	٣,١٩٧	٨	البنوك الأخرى
٦٦-	٣,٢٤٧-	٢,٩٠٤-	٤,١٥٩-	٢,٠٦١-	٩٣١-	السهم والخطأ (صافى)
١٠٢-	١٢,٧٨٨	١٣,٧١٧	٢,٨١٣-	٣,٧٢٥	١,٤٧٩	الميزان الكلى

المصدر: البنك المركزى المصرى.
* مبدئى.



المصدر: البنك المركزى المصرى.

جدول (٤٠): ميزان المدفوعات - ميزان المعاملات الجارية
بيان ربع سنوى

(مليون دولار)

	٢٠١٨/٢٠١٧			٢٠١٩/٢٠١٨			٢٠١٩/٢٠٢٠	
	الربع الثانى	الربع الثالث	الربع الرابع	الربع الأول	الربع الثانى	الربع الثالث	الربع الأول*	الربع الثانى*
الميزان التجارى ^{١/}	٩,٨٠٥-	٩,٢٥٦-	٩,٢٧٣-	٩,٨١٣-	٩,٤٣٩-	١٠,٤٩٥-	٨,٧٨٣-	٩,٩٢١-
الصادرات	٦,٢١٦	٦,٧٥٦	٧,٠١٦	٦,٧٨٥	٧,٤٨٩	٦,٦٣٨	٧,١٢١	٧,١٣٠
بترولى	٢,٠٢٩	٢,٢٠٣	٢,٧٥٩	٢,٨١٠	٣,١٩٩	٢,٥٠٤	٢,٤٣٨	٢,٦٠٧
غير بترولى	٤,١٨٧	٤,٥٥٣	٤,٢٥٧	٣,٩٧٥	٤,٢٩٠	٤,١٣٤	٤,٦٨٣	٤,٥٢٤
الواردات	١٦,٠٢١-	١٦,٠١١-	١٦,٢٨٩-	١٦,٥٩٨-	١٦,٩٢٨-	١٧,١٣٤-	١٥,٩٠٤-	١٧,٠٥١-
بترولى	٣,١٩٨-	٣,٤١٠-	٣,٠٩٥-	٣,٤١٦-	٢,٤٤٢-	٢,٩٥٠-	٣,٠٤٥-	٢,٧٣٤-
غير بترولى	١٢,٨٢٤-	١٢,٦٠١-	١٣,١٩٤-	١٣,١٨٢-	١٤,٤٨٥-	١٤,١٨٤-	١٢,٨٦٠-	١٤,٣١٧-
الخدمات (صافى)	٢,٤٦٣	٢,٥٢٩	٣,٢٨٤	٤,٢٨٣	٢,٩٧٦	٢,٥٠٣	٤,٠٣٥	٢,٢٤٦
المتحصلات	٥,٠٦٨	٥,٠٣٨	٥,٧٠٢	٦,٩٣٨	٥,٨٩٥	٥,٣٢٣	٧,٤٣٧	٦,٠٢٤
النقل	٢,٠٨٧	٢,٠٣٠	٢,٣٢٣	٢,٢٤٣	٢,٢٤٨	١,٩٧١	٢,٢٦٣	٢,١٣١
ومنه : قناة السويس	١,٣٨٦	١,٣٩٠	١,٥٤٩	١,٤٤١	١,٤٨٧	١,٣٤٥	١,٥٠٧	١,٥٢٥
السياحة والسفر	٢,٢٨٣	٢,٢٧١	٢,٥٥٤	٣,٩٣١	٢,٨٥٩	٢,٦٠٢	٤,١٩٤	٣,٠٥٦
خدمات حكومية	١٣٨	١٦٤	٢٠٣	١٦٦	١٢٨	١٢٦	٢٢٠	١٥٢
متحصلات أخرى	٥٦١	٥٧٤	٦٢٢	٥٩٩	٦٦٠	٦٢٤	٧٦٠	٦٨٤
المدفوعات	٢,٦٠٦	٢,٥٠٩	٢,٤١٩	٢,٦٥٥	٢,٩١٩	٢,٨٢٠	٣,٤٠٢	٣,٧٧٨
النقل	٣٥١	٣٦٩	٣٧٨	٤٤٩	٤١٦	٤١٢	٥٢٣	٥٤٠
السياحة والسفر	٥١٢	٥٤٢	٧٤٨	٧١٧	٦٦٠	٧٠٢	٩٥٥	١,٠٣٦
المدفوعات الحكومية	٥٤٠	٢٣٨	٢٦٦	١٨٣	١٧٥	٢٠٨	٢٢٧	٢١٧
مدفوعات أخرى	١,٢٠٢	١,٣٦٠	١,٠٢٧	١,٣٠٧	١,٦٦٨	١,٤٩٨	١,٦٩٦	١,٩٨٤
دخل الاستثمار (صافى)	١,٥٢٠-	١,٦٦٤-	١,٥٧٦-	٢,٣٩١-	٢,٨٣١-	٥٨٦-	٣,٣٢٨-	٢,٤٦٦-
متحصلات دخل الاستثمار	١٨٤	٢١٢	٢١١	٢٢٨	٢٥٩	٢٣٣	٣٠١	٢٢٠
مدفوعات دخل الاستثمار	١,٧٠٤	١,٨٧٦	١,٧٨٦	٢,٦١٩	٣,٠٩٠	٨١٩	٣,٦٢٩	٢,٦٨٥
ومنه : فوائد مدفوعة	٤٠٢	٤٠٠	٣٩٩	٥٠٨	٥٦٦	٧١٣	٨٢٨	٧٨٨
السلع والخدمات (صافى)	٧,٣٤٣-	٦,٧٢٧-	٥,٩٨٩-	٥,٥٣٠-	٦,٤٦٣-	٧,٩٩٣-	٤,٧٤٨-	٧,٦٧٥-
التحويلات (صافى)	٦,٩٦٣	٦,٦١٠	٦,٩٢٣	٥,٩٠٩	٦,٠٤٨	٦,٢٢٩	٦,٦٩٤	٦,٩٤٩
التحويلات الرسمية (صافى)	٢٥	٢٥	١١٣	٤٨	١١٦	١٣٧	٦٤	٧٢
التحويلات الخاصة (صافى)	٦,٩٣٨	٦,٥٨٥	٦,٨١٠	٥,٨٦١	٥,٩٣٢	٦,٠٩٣	٦,٦٣١	٦,٨٧٧
ومنها، تحويلات المصريين العاملين	٦,٩٥٠	٦,٦١٤	٦,٨٥٦	٥,٩٠٩	٦,١٣٧	٦,١٦٦	٦,٧١٣	٦,٩٦٤
الميزان الجارى	١,٩٠٠-	١,٧٨١-	٦٤٢-	٢,٠١٢-	٣,٢٤٧-	٢,٣٤٩-	١,٣٨٢-	٣,١٩٢-

المصدر: البنك المركزى المصرى.

* مبدئى.

١ / يتضمن صادرات و واردات المناطق الحرة.

ملحوظة : بيانات التجارة فى هذا الجدول تم تجميعها من مصادر الجهاز المصرفى طبقاً للتدفقات النقدية . وقد تختلف هذه البيانات عن البيانات المجمعة لدى الجهاز المركزى للتعبئة العامة والإحصاء والمبنية على أساس التدفقات السلعية وفقاً لسجلات مصلحة الجمارك .

جدول (٤١): ميزان المدفوعات (تابع) - ميزان المعاملات الرأسمالية
بيان ربع سنوى

(مليون دولار)

٢٠١٩/٢٠٢٠		٢٠١٩/٢٠١٨				٢٠١٨/٢٠١٧			
الربع الأول*	الربع الثانى*	الربع الرابع*	الربع الثالث	الربع الثانى	الربع الأول	الربع الرابع	الربع الثالث	الربع الثانى	
٤,٥٧٦	٦٥٨	٣,٠٩٨	٤,٦٢٩	١,٣٣٩	١,٧٩١	٢,٩٥٢	٨,٦١٧	٤,١٩٩	ميزان المعاملات الرأسمالية
-٦٧	-٣٧	-٣٢	-٣٤	-٢٩	-٣٥	-٣٢	-٣٧	-٤١	الحساب الرأسمالى
٤,٦٤٣	٦٩٥	٣,١٣٠	٤,٦٦٣	١,٣٦٧	١,٨٢٦	٢,٩٨٤	٨,٦٥٤	٤,٢٤٠	الحساب المالى
-١٤٥	-٧١	-٨٦	-١٠٤	-١١٨	-٦٦	-٧١	-٦٨	-٨٠	تدفقات الاستثمار فى الخارج
٢,٦٠٦	٢,٣٥٣	٣,٥٩٠	٤٦٢	٢,٧٦٩	١,٤١٥	١,٧٠٠	٢,٢٥٦	٢,١٨٥	تدفقات الاستثمارات المباشرة فى مصر (صافى)
-١٧	١٢٣	-٨٥	٣٩	٢٥	-٧٥	٤	-٥٠	١١	استثمارات محفظة الأوراق المالية للخارج
٢,٢٥٥	-١,٩٨٢	٣,١٧٨	٦,٩٤٢	-٢,٦٥٠	-٣,٢٤٠	-٢,٨٣٠	٦,٩٠٦	٥٤١	صافى تدفقات محفظة الأوراق المالية فى مصر
١,٨٤٥	-٣٠٠	٢,٠٥٠	٣,٣٤٨	-١٨٢	-١٢١	٢,١٠٢	٣,٢٩٥	-١٠٩	و منها السندات
-٥٧	٢٧١	-٣,٤٦٨	-٢,٦٧٦	١,٣٤٢	٣,٧٩٢	٤,١٨١	-٣٩٠	١,٥٨٣	صافى الاستثمارات الأخرى
-٤٢٠	٢,٩٦٢	١,٣٣٩	٣,٨٤٣	٧٣	٩٩٩	٣,٣٢٩	٢,٤٠٣	٣,٦٥٩	صافى الاقتراض
١٤١	٢,٢٩١	٧٧١	٢,٢٤٨	٨٠٤	-٤٨٩	٢,٤٤١	١,٢٣٨	٢,٠٩٤	القروض المتوسطة وطويلة الأجل
٥٢٩	٢,٩٦٥	١,١١٢	٢,٨٨٠	١,٣٧٩	١٥٣	٢,٨٠١	١,٨٧٩	٢,٦٠٤	المستخدم
-٣٨٨	-٦٧٤	-٣٤٢	-٦٣٢	-٥٧٦	-٦٤٢	-٣٥٩	-٦٤١	-٥١٠	السداد
-١٥٠	-١٧٠	٣٤٧	-٧٦	٢٦٦	٢٩١	٥٨٦	١٢٢	١٧٦	تسهيلات موردين ومشتريين متوسطة الأجل
١١	٣	٤٣٠	٩٦	٣٠٦	٣٢٩	٦٣٠	١٧٥	٢٣٣	المستخدم
-١٦١	-١٧٣	-٨٣	-١٧٢	-٤٠	-٣٨	-٤٤	-٥٣	-٥٧	السداد
-٤١٠	٨٤١	٢٢١	١,٦٧١	-٩٩٧	١,١٩٦	٣٠٢	١,٠٤٢	١,٣٨٩	صافى تسهيلات موردين ومشتريين قصيرة الأجل
١,٠٢٠	-١,٩٧٣	-١,٦٣٥	-٧,٩٨٩	-١,١٦٤	١,٩٠٦	٦٨٨	-١,٩٢٨	٣٣٦	أصول أخرى
-١٦	-١٦٨	١	-٢٣	٨	-١٠	-٥٧	-٣٣	-٥	البنك المركزى المصرى
١,١١١	-٥٦٥	-٤٨	-٦,٩٤٩	٥٩٣	٤,٦٣٩	٣,٠١٩	-٢٣٢	١,٥١٦	البنوك الأخرى
-٧٦	-١,٢٤٠	-١,٥٨٨	-١,٠١٧	-١,٧٦٥	-٢,٧٢٤	-٢,٢٧٤	-١,٦٦٣	-١,١٧٥	أخرى
-٦٥٧	-٧١٨	-٣,١٧٢	١,٤٦٩	٢,٤٣٣	٨٨٨	١٦٣	-٨٦٥	-٢,٤١٢	خصوم أخرى
-٩٨	-١٢٠	-٤٨١	١٩١	٨٢٢	١,٠٠٦	-٥٣١	-٢٣٥	-٢,٦٢٣	البنك المركزى المصرى
-٥٥٨	-٥٩٨	-٢,٦٩١	١,٢٧٨	١,٦١١	-١١٨	٦٩٤	-٦٣٠	٢١١	البنوك الأخرى
-١,٢٠١	٩٥٢	٤٣٧	-٨٥٧	-١٥٠	٥٠٥	-٤٩٠	-١,٤٦١	-١,٧٨٤	السهم والخطأ (صافى)
١٨٤	٢٢٧	٢٤٩	١,٤٢٣	-٢,٠٥٨	٢٨٤	١,٨٢٠	٥,٣٧٥	٥١٥	الميزان الكلى

المصدر: البنك المركزى المصرى.
* مبدئى.

جدول (٤٢): مؤشرات قياس أداء معاملات القطاع الخارجى

	٢٠١٣/٢٠١٤	٢٠١٤/٢٠١٥	٢٠١٥/٢٠١٦	٢٠١٦/٢٠١٧	٢٠١٧/٢٠١٨	٢٠١٨/٢٠١٩*
(مليون دولار)						
المتحصلات الجارية (متضمنة التحويلات الرسمية)	٧٤,٠٢٢	٦٦,١٤٦	٥١,٩٧٢	٥٩,٤٦١	٧٤,٦٢٠	٧٩,٠٤٦
	(٨.١)	(١٠.٦)-	(٢١.٤)-	(١٤.٤)	(٢٥.٥)	(٥.٩)
المتحصلات الجارية (بدون التحويلات الرسمية)	٦٢,١٠٢	٦٣,٤٧٥	٥١,٨٧٠	٥٩,٣١٢	٧٤,٤١٤	٧٨,٦٩٦
	(٨.٢)-	(٢.٢)	(١٨.٣)-	(١٤.٣)	(٢٥.٥)	(٥.٨)
المدفوعات الجارية	٧٦,٨٠٢	٧٨,٢٨٨	٧١,٨٠٣	٧٣,٨٥٥	٨٠,٥٨٣	٨٩,٩٤٠
	(٢.٦)	(١.٩)	(٨.٣)-	(٢.٨٦)	(٩.١١)	(١١.٦١)
(نسبة مئوية، إلا إذا ذكر خلاف ذلك)						
المتحصلات الجارية / المدفوعات الجارية						
بدون التحويلات الرسمية	٨٠.٩	٨١.١	٧٢.٢	٨٠.٣	٩٢.٣	٨٧.٥
شاملة التحويلات الرسمية	٩٦.٤	٨٤.٥	٧٢.٤	٨٠.٥	٩٢.٦	٨٧.٩
الصادرات السلعية / الواردات السلعية	٤٣.٢	٣٦.٣	٣٢.٦	٣٦.٨	٤٠.٩	٤٢.٨
الصادرات السلعية / المتحصلات الجارية (بدون التحويلات الرسمية)	٤١.٩	٣٥.٠	٣٦.١	٣٦.٦	٣٤.٧	٣٦.٢
الصادرات غير البترولية / المتحصلات الجارية (بدون التحويلات الرسمية)	٢٢.٠	٢١.٠	٢٥.١	٢٥.٥	٢٢.٩	٢١.٥
الواردات السلعية / المدفوعات الجارية	٧٨.٤	٧٨.٣	٧٩.٩	٧٩.٩	٧٨.٣	٧٤.٠
نسبة تغطية الإحتياطي الدولى للواردات (عدد الأشهر)	٣.٣	٣.٩	٣.٧	٦.٤	٨.٤	٨.٠
المتحصلات الخدمية / المدفوعات الخدمية #	١٩٠.٣	١٩٧.١	١٦٨.٤	١٥٧.٤	٢٠٧.٣	٢١٤.٥
إيرادات السياحة / المتحصلات الجارية (بدون التحويلات الرسمية)	٨.٢	١١.٦	٧.٣	٧.٤	١٣.٢	١٦.٠
إيرادات السياحة / المتحصلات الخدمية #	٢٩.١	٣٣.٨	٢٣.٤	٢٨.٤	٤٥.٦	٥١.٥
خدمة الدين / المتحصلات الجارية (متضمنة التحويلات الرسمية) ١/	٣.٨	٤.٤	٦.٨	٦.٤	٥.٣	٦.٤
الصادرات غير البترولية (نسبة إلى الناتج المحلى الإجمالى) ٢/	٤.٥	٤.٠	٣.٩	٦.٤	٦.٨	٥.٦
إجمالى المتحصلات الخدمية (نسبة إلى الناتج المحلى الإجمالى) ٢/	٥.٧	٦.٦	٤.٨	٦.٥	٨.٦	٨.١
ومنها : السياحة (نسبة إلى الناتج المحلى الإجمالى) ٢/	١.٧	٢.٢	١.١	١.٩	٣.٩	٤.١
ميزان المعاملات الجارية (نسبة إلى الناتج المحلى الإجمالى) ٢/	٠.٩-	٣.٦-	٦.٠-	٦.١-	٢.٤-	٣.٦-
ميزان المدفوعات (نسبة إلى الناتج المحلى الإجمالى) ٢/	٠.٥	١.١	٠.٨-	٥.٨	٥.١	٠.٠٣-
إجمالى الدين الخارجى / المتحصلات الجارية (متضمنة التحويلات الرسمية)	٦٢.٢	٧٢.٧	١٠٧.٣	١٣٢.٩	١٢٤.٢	١٣٧.٥
مدفوعات الفوائد على الدين الخارجى / المتحصلات الجارية (متضمنة التحويلات الرسمية)	١.٠	١.٠	١.٦	٢.٠	٢.٩	٤.١
نسبة السيولة (%) ٣/	٤١٢.٩	٢٣٢.٧	١٣٩.٦	٢١٨.٦	٢٠٦.٢	١٨٩.٤

المصدر: البنك المركزى المصرى وحسابات وزارة المالية.
* مبدئى.

-- بيان غير متاح.

() معدل النمو عن الفترة المقابلة فى العام السابق.

١/ تم تقدير قيمة خدمة الدين الخارجى من واقع بيانات ميزان المدفوعات.

٢/ تم مراجعة تقديرات الناتج المحلى الإجمالى لتصبح ٥٣٢٢.٣ مليار جنيه فى عام ٢٠١٩/٢٠١٨ بدلاً من تقديرات سابقة بنحو ٥٢٥٠.٩ مليار جنيه. فى حين قدر الناتج المحلى الإجمالى للسنة المالية ٢٠١٩/٢٠٢٠ بنحو ٦١٦٢.٦ مليار جنيه وفقاً لتقديرات وزارة المالية.

٣/ يعكس هذا المؤشر (نسبة الإحتياطي الدولى متضمن الذهب وأصول البنوك فى الخارج) إلى (خدمة الدين + الإلتزامات الخارجية السائلة).

جدول (٤٣): بيانات التجارة الخارجية - الميزان التجاري
طبقاً للتصنيف الإقتصادي للأمم المتحدة (BEC)

(مليون جنيه)

البند	٢٠١٦/٢٠١٥	٢٠١٧/٢٠١٦	٢٠١٨/٢٠١٧	٢٠١٩/٢٠١٨	٢٠٢٠/٢٠١٩*
الميزان الكلى	٣٧٧,٥٣٠-	٥٤٧,١٧٥-	٧١٢,٩٥٦-	٨٢٣,٩٨٤-	٦٥٤,٥٥١-
	(٢٣,٨)	(٤٤,٩)	(٣٠,٣)	(١٥,٦)	(٢٠,٦)
١١١ سلع غذائية أولية (للصناعة)	٢٩,١٩٩-	٤٩,٠٣٦-	٧٤,٤٧٦-	٨٥,٦١٦-	٨٠,٩٣٠-
١١٢ سلع غذائية أولية (للإستهلاك)	٢,٨٩٧	١٣,٠٩٥	١٩,٨٠٨	١٣,٥١٧	١٥,٩٤٩
١٢١ سلع غذائية مصنعة (للصناعة)	١٦,٢١١-	٣١,٣١٦-	٣٦,٩٢٨-	٢٢,٤٥٣-	٢٤,٧١٧-
١٢٢ سلع غذائية مصنعة (للإستهلاك)	١٨,٧٩٩-	٢٠,٩٣١-	٣٥,٨٦٧-	٤٤,١٣٣-	٣٢,٠٢٦-
٢١ مستلزمات صناعية أولية	٢٣,٤٥٤-	٤٧,٧٤٠-	٧٢,٩٣٧-	٧٨,٠٣٢-	٦٦,٧١٣-
٢٢ مستلزمات صناعية مصنعة	١٢٤,٩٨٣-	١٥٥,١٣٦-	٢٢٣,٤٢٧-	٢٤٦,٣٨٤-	١٨٩,٥٩١-
٣١ وقود وزيوت (خام)	١٧٩-	١,٨١٢-	٦,١٥٥-	٣,٧٣٩-	١,٦٨٣-
٣٢٢ وقود مصنع و زيوت اخرى	٧,٠٩٦-	٢٢,٥٨١-	٣١,٥٥٢-	٢٦,٩٢٩-	١٥,٩١٧-
٤١ سلع رأسمالية عدا معدات النقل	٥٥,٤٣٦-	٩١,٥٧٦-	١١٥,٨٠٨-	١٤١,٥١١-	١٢٣,٢٧٩-
٤٢ قطع غيار وأجزاء سلع رأسمالية	٢٦,٩٦٩-	٥٠,٠٦٧-	٥٦,٩١٤-	٨١,٨٤١-	٤٥,٢٩٨-
٥١ سيارات الركوب	٢٥,٥١٣-	٢٩,٧٦٩-	٣٧,١٢٣-	٤٦,٩٠٥-	٤٢,٦٧٢-
٥٢ سيارات اخرى	١٥,٣٦٥-	١٨,٧٦٦-	١١,٩٧٣-	١٦,٤٦٧-	١٨,٣٠٥-
٥٣ قطع غيار وأجزاء لوسائل النقل	٢١,٨٩٩-	٣٠,٦٢٤-	٣١,٧٢٩-	٣٣,٣٣٧-	٢٤,٥٠٨-
٦١ سلع إستهلاكية معمرة	٦,٢٧٤	٧,٩٢٥	١٥,٧٩٤	١١,٤٦٣	١٣,٣٥٢
٦٢ سلع إستهلاكية نصف معمرة	٤,٨٩٩-	٣,٣٥٨	٤,٢٨٠	٤,٨٩٨	٧,٨٣٨
٦٣ سلع إستهلاكية غير معمرة	١٦,٢٥٢-	٢٢,٢٢٨-	١٧,٢٢٦-	٢٥,٩٩٩-	٢٤,٩٢٥-
٧ أخرى	٤٤٨-	٢٩	٧٢٣-	٥١٦-	١,١٢٥-

المصدر: وزارة المالية - مصلحة الجمارك.

() معدل النمو السنوى.

* بيان مبدئى، أرقام معدلة.

١/ تم تضمين بيانات البند كود ٣٢ على البيان المعروض.

جدول (٤٤): بيانات التجارة الخارجية - الصادرات
طبقاً للتصنيف الإقتصادي للأمم المتحدة (BEC)

(مليون جنيه)

البند	٢٠١٦/٢٠١٥	٢٠١٧/٢٠١٦	٢٠١٨/٢٠١٧	٢٠١٩/٢٠١٨	٢٠٢٠/٢٠١٩*
إجمالي الصادرات	١٦٤,٢٣٣	٣٠٥,٣٦٨	٤٢٤,٦٢٥	٤٣٧,٨٦٩	٣٥٠,٨٠٤
	(٨,٨)	(٨٥,٩)	(٣٩,١)	(٣,١)	(١٩,٩)-
١١١ سلع غذائية أولية (للصناعة)	٩٩٣	٢,٣٤٢	٢,٥٢٩	٢,٥٤٥	٢,٢١٢
١١٢ سلع غذائية أولية (للإستهلاك)	١٧,٣٤٢	٣١,٧٧٣	٤١,٠١٤	٤٣,٣٧٨	٤٠,٥٢١
١٢١ سلع غذائية مصنعة (للصناعة)	٢,١٨٩	٤,٣٩٠	٥,٥١٨	٩,٣٣٩	٧,٦٣٠
١٢٢ سلع غذائية مصنعة (للإستهلاك)	١٣,٧١٣	٢٤,٩٨٢	٢٨,٧٠٤	٢٨,٦٣٢	٣٠,٠٨٦
٢١ مستلزمات صناعية أولية	٦,٢٤٢	١١,٠٠٣	١٤,٦٧٩	١٦,٥٠٢	١٣,١٩٢
٢٢ مستلزمات صناعية مصنعة	٧٠,٤١٠	١٥٨,٥١٠	٢١٨,٦٣٤	٢٢٤,٧٢٢	١٥٥,٧٠٦
٣١ وقود وزيوت (خام)	٢٨٥	٥٤٥	٨١٤	٧٥٥	٥١٣
٣٢ وقود مصنع و زيوت اخرى	٧,٢٦٧	٦٠٤	١,٨٢٢	٩٦٦	٣٠٥
٤١ سلع رأسمالية عدا معدات النقل	٥,٣٩٥	٧,٤٥٣	٦,٧٩١	٥,٥١٢	٦,٤٤٤
٤٢ قطع غيار وأجزاء سلع رأسمالية	١,٥٧٩	٢,٨٥٨	٩,٣٣٨	٦,١٩٧	٤,٢٩٦
٥١ سيارات الركوب	٩٠	١٠٣	٣٥٤	١٠٧	١٠٩
٥٢ سيارات اخرى	١,٥٧١	٢,٢٨٣	١,٣٦٢	١,٩٨٤	١,٣١٤
٥٣ قطع غيار وأجزاء لوسائل النقل	١,٣٧٥	٢,٧٩٩	٥,٦٧٧	٨,٥٨٤	١١,٢٦٨
٦١ سلع إستهلاكية معمرة	١٤,١٤٤	١٨,١٠٣	٢٩,٢٧٠	٢٧,٠٧٠	٢٦,٣٦٨
٦٢ سلع إستهلاكية نصف معمرة	١١,٣٢٨	١٩,٥٣٢	٢٩,٥٠٠	٣٣,٧٩٣	٢٧,١٣٧
٦٣ سلع إستهلاكية غير معمرة	١٠,٠٠٢	١٧,٥٤٣	٢٨,٤٥٧	٢٧,٦٤٩	٢٣,٦٧٥
٧ أخرى	٣٠٩	٥٤٥	١٦١	١٣٣	٢٩

المصدر: وزارة المالية - مصلحة الجمارك.

() معدل النمو عن الفترة المقابلة في العام السابق.

* بيان مبدئي، أرقام معدلة.

١/ تم تضمين بيانات البند كود ٣٢ على البيان المعروض.

جدول (٤٥): بيانات التجارة الخارجية - الواردات
طبقاً للتصنيف الإقتصادي للأمم المتحدة (BEC)

(مليون جنيه)

البند	٢٠١٦/٢٠١٥	٢٠١٧/٢٠١٦	٢٠١٨/٢٠١٧	٢٠١٩/٢٠١٨	*٢٠٢٠/٢٠١٩
إجمالي الواردات	٥٤١,٧٦٣	٨٥٢,٥٤٣	١,١٣٧,٥٨١	١,٢٦١,٨٥٣	١,٠٠٥,٣٥٥
	(١٨,٩)	(٥٧,٤)	(٣٣,٤)	(١٠,٩)	(٢٠,٣)-
١١١ سلع غذائية أولية (للصناعة)	٣٠,١٩٢	٥١,٣٧٨	٧٧,٠٠٥	٨٨,١٦١	٨٣,١٤٢
١١٢ سلع غذائية أولية (للإستهلاك)	١٤,٤٤٥	١٨,٦٧٨	٢١,٢٠٦	٢٩,٨٦١	٢٤,٥٧٢
١٢١ سلع غذائية مصنعة (للصناعة)	١٨,٤٠٠	٣٥,٧٠٦	٤٢,٤٤٦	٣١,٧٩٢	٣٢,٣٤٧
١٢٢ سلع غذائية مصنعة (للإستهلاك)	٣٢,٥١١	٤٥,٩١٣	٦٤,٥٧٢	٧٢,٧٦٥	٦٢,١١٢
٢١ مستلزمات صناعية أولية	٢٩,٦٩٦	٥٨,٧٤٣	٨٧,٦١٦	٩٤,٥٣٤	٧٩,٩٠٥
٢٢ مستلزمات صناعية مصنعة	١٩٥,٣٩٣	٣١٣,٦٤٦	٤٤٢,٠٦٢	٤٧١,١٠٦	٣٤٥,٢٩٧
٣١ وقود وزيوت (خام)	٤٦٤	٢,٣٥٧	٦,٩٦٨	٤,٤٩٤	٢,١٩٦
٣٢ وقود مصنع و زيوت اخرى	١٤,٣٦٤	٢٣,١٨٥	٣٣,٣٧٣	٢٧,٨٩٥	١٦,٢٢١
٤١ سلع رأسمالية عدا معدات النقل	٦٠,٨٣٢	٩٩,٠٣٠	١٢٢,٥٩٩	١٤٧,٠٢٣	١٢٩,٧٢٣
٤٢ قطع غيار وأجزاء سلع رأسمالية	٢٨,٥٤٨	٥٢,٩٢٥	٦٦,٢٥٢	٨٨,٠٣٨	٤٩,٥٩٤
٥١ سيارات الركوب	٢٥,٦٠٢	٢٩,٨٧٢	٣٧,٤٧٧	٤٧,٠١٢	٤٢,٧٨١
٥٢ سيارات اخرى	١٦,٩٣٥	٢١,٠٤٩	١٣,٣٣٥	١٨,٤٥٠	١٩,٦١٩
٥٣ قطع غيار وأجزاء لوسائل النقل	٢٣,٢٧٥	٣٣,٤٢٢	٣٧,٤٠٦	٤١,٩٢١	٣٥,٧٧٧
٦١ سلع إستهلاكية معمرة	٧,٨٦٩	١٠,١٧٨	١٣,٤٧٧	١٥,٦٠٦	١٣,٠١٦
٦٢ سلع إستهلاكية نصف معمرة	١٦,٢٢٧	١٦,١٧٤	٢٥,٢٢٠	٢٨,٨٩٦	١٩,٢٩٩
٦٣ سلع إستهلاكية غير معمرة	٢٦,٢٥٣	٣٩,٧٧١	٤٥,٦٨٣	٥٣,٦٤٨	٤٨,٦٠٠
٧ أخرى	٧٥٧	٥١٦	٨٨٤	٦٥٠	١,١٥٤

المصدر: وزارة المالية - مصلحة الجمارك.

() معدل النمو عن الفترة المقابلة في العام السابق.

* بيان ميدنى، أرقام معدلة.

١/ تم تضمين بيانات البند كود ٣٢ على البيان المعروض.

جدول (٤٦): حصيلة الصادرات البترولية

(مليون دولار)

	٢٠١٤/٢٠١٣	٢٠١٥/٢٠١٤	٢٠١٦/٢٠١٥	٢٠١٧/٢٠١٦	٢٠١٨/٢٠١٧	٢٠١٩/٢٠١٨*
إجمالي الصادرات البترولية	١٢,٤٧١	٩,٠٢٧	٥,٧٦٧	٦,٧٩٦	٨,٩٦٢	١١,٥٣٧
البترول الخام	٧,٧١٥	٦,١٥٨	٣,٥٥٨	٣,٨٧٦	٤,٦٠١	٤,٨٣١
منتجات بترولية	٤,٦٤١	٢,٧٣٤	٢,١١٦	٢,٧١٤	٤,١٧٢	٦,٧٠٦

المصدر: البنك المركزى المصرى

* بيان مبدئى.

جدول (٤٧): أهم مؤشرات قطاع السياحة

	٢٠١٣/٢٠١٢	٢٠١٤/٢٠١٣	٢٠١٥/٢٠١٤	٢٠١٦/٢٠١٥	٢٠١٧/٢٠١٦	٢٠١٨/٢٠١٧
عدد السياح الوافدين (بالألف سائح)	١٢,٢١٣	٧,٩٦٧	١٠,٢٤٢	٧,٠٤٩	٦,٦٢٨	٩,٧٧٧
عدد الليالى السياحية (بالألف ليلة)	١٤٢,٤٣٢	٧٢,٩١٩	٩٩,٢٥٦	٥٣,٥٠٤	٥٠,٨٩٦	١٠٢,٥٨٥
متوسط عدد الليالى السياحية (للسائح)	١١.٧	٩.٢	٩.٧	٧.٦	٧.٧	١٠.٥
الدخل من السياحة (مليون دولار)	٩,٧٥٢	٥,٠٧٣	٧,٣٧٠	٣,٧٦٨	--	٩,٨٠٠
الدخل من السياحة موزعاً على عدد الليالى السياحية (دولار لكل ليلة)	٦٨	٧٠	٧٤	٧٠	--	--

المصدر: وزارة السياحة.

* بيان مبدئى.

-- بيان غير متاح.

جدول (٤٨): حركة الملاحة فى قناة السويس

	٢٠١٥/٢٠١٤	٢٠١٦/٢٠١٥	٢٠١٧/٢٠١٦	٢٠١٨/٢٠١٧	٢٠١٩/٢٠١٨	يوليو-فبراير ٢٠٢٠/٢٠١٩
إجمالي عدد السفن ^{١/}	١٧,٥٤٤	١٧,٢٥٢	١٧,٠٠٤	١٧,٨٦٠	١٥,٦١٣	١٢,٩٣٩
صافى حمولة السفن العابرة (مليون طن)	٩٩٢	٩٨٧	٩٩٥	١,٠٩٣	١,١٧٥	٨٢٩
إجمالي الحصيلة (مليون دولار)	٥,٣٦٢	٥,١٢٢	٤,٩٦٩	٥,٥٩٧	٥,٧٤٢	^{٢/} ٥,٣١٨

المصدر: الجهاز المركزى للتعبئة العامة والإحصاء وهيئة قناة السويس.

* بيان مبدئى.

١/ تشمل حاويات البترول والسفن الأخرى.

٢/ إجمالي حصيلة حركة الملاحة في قناة السويس للفترة يوليو-مايو ٢٠٢٠/٢٠١٩

جدول (٤٩): الصادرات حسب التوزيع الجغرافى

(مليون دولار)

	٢٠١٤/٢٠١٣	٢٠١٥/٢٠١٤	٢٠١٦/٢٠١٥	٢٠١٧/٢٠١٦	٢٠١٨/٢٠١٧	٢٠١٩/٢٠١٨
جملة الصادرات	٢٦,٠٢٣	٢٢,٢٤٥	١٨,٧٠٥	٢١,٦٨٧	٢٥,٨٢٧	٢٨,٤٩٥
الإتحاد الأوروبي	١٠,٠٦٩	٧,٤٧٤	٦,٠٣٥	٧,٠١٨	٨,٩٧٩	١٠,١٨٠
الدول الأوروبية الأخرى	١,٣٧١	١,٣٠١	١,٣٢٥.٣	١,٧١٦	٢,١٢٧	٢,٠٦٨
الولايات المتحدة الأمريكية	٢,٥١١	٢,١٨٦	١,٢٧٥	١,٧٩٨	٢,٠٨١	٢,٨٥٦
الدول العربية	٥,٤٧٢	٥,٥١٤	٥,٧٥٠	٦,٤١٩	٦,٠٣٨	٦,١٤٧
الدول الآسيوية (غير العربية)	٣,٤٦٧	٣,١١٠	٢,٠٦٤	١,٧٧٧	٢,٦٧٩	٣,٣٩٩
الدول الأفريقية (غير العربية)	٤٨٥	٤٩٨	٥٠٨	٥٢٩	٦٧١	٦٠١
استراليا	١٦	٢٦	٢١	٣٨	٣٤	٣٥
دول ومناطق أخرى	٢,٤٤٧	١,٦٢٥	١,٤٨٢	٢,١٧٩	٢,٩١٩	٢,٩٦٥

المصدر: البنك المركزى المصرى.

* بيان مبدئى.