

القسم الثامن

معاملات القطاع الخارجى

ميزان المدفوعات - ميزان المعاملات الجارية (بيان سنوى)-----	٦٥	جدول (٣٨)
ميزان المدفوعات - ميزان المعاملات الرأسمالية (بيان سنوى)-----	٦٦	جدول (٣٩)
ميزان المدفوعات - ميزان المعاملات الجارية (بيان ربع سنوى)-----	٦٧	جدول (٤٠)
ميزان المدفوعات - ميزان المعاملات الرأسمالية (بيان ربع سنوى)-----	٦٨	جدول (٤١)
مؤشرات قياس أداء معاملات القطاع الخارجى-----	٦٩	جدول (٤٢)
بيانات التجارة الخارجية : الميزان التجارى طبقاً للتصنيف الوظيفى للأمم المتحدة-----	٧٠	جدول (٤٣)
بيانات التجارة الخارجية : الصادرات طبقاً للتصنيف الوظيفى للأمم المتحدة-----	٧١	جدول (٤٤)
بيانات التجارة الخارجية : الواردات طبقاً للتصنيف الوظيفى للأمم المتحدة-----	٧٢	جدول (٤٥)
حصيلة الصادرات البترولية-----	٧٣	جدول (٤٦)
أهم مؤشرات قطاع السياحة-----	٧٣	جدول (٤٧)
حركة الملاحة فى قناة السويس-----	٧٣	جدول (٤٨)
الصادرات حسب التوزيع الجغرافى-----	٧٣	جدول (٤٩)

جدول (٣٨): ميزان المدفوعات - ميزان المعاملات الجارية
بيان سنوى

(مليون دولار)

	٢٠١٤/٢٠١٣ *	# ٢٠١٣/٢٠١٢	٢٠١٢/٢٠١١	٢٠١١/٢٠١٠	٢٠١٠/٢٠٠٩	٢٠٠٩/٢٠٠٨
الميزان التجارى ^{١/}	٣٣,٧٠٣-	٣٠,٦٩٥-	٣٤,١٣٩-	٢٧,١٠٣-	٢٥,١٢٠-	٢٥,١٧٣-
الصادرات	٢٦,١١٩	٢٦,٩٨٨	٢٥,٠٧٢	٢٦,٩٩٣	٢٣,٨٧٣	٢٥,١٦٩
بترولى	١٢,٤٥٢	١٣,٠٢٣	١١,٢٢٥	١٢,١٣٦	١٠,٢٥٩	١١,٠٠٥
غير بترولى	١٣,٦٦٧	١٣,٩٦٥	١٣,٨٤٧	١٤,٨٥٧	١٣,٦١٥	١٤,١٦٤
الواردات	٥٩,٨٢٢-	٥٧,٦٨٣-	٥٩,٢١١-	٥٤,٠٩٦-	٤٨,٩٩٣-	٥٠,٣٤٢-
بترولى	١٣,٢٤٧-	١٢,١٢٤-	١١,٧٧٥-	٩,٢٦٢-	٥,١٦١-	٧,٠٣٢-
غير بترولى	٤٦,٥٧٥-	٤٥,٥٥٩-	٤٧,٤٣٦-	٤٤,٨٣٤-	٤٣,٨٣٢-	٤٣,٣١٠-
الخدمات (صافى)	٩٧٩	٥,٠٣٩	٥,٥٨٥	٧,٨٧٨	١٠,٣٣٩	١٢,٥٠٢
المتحصلات	١٧,٦٣١	٢٢,٢٢٤	٢٠,٨٧٢	٢١,٨٧٣	٢٣,٥٦٣	٢٣,٨٠١
النقل	٩,٤٦٦	٩,١٨٨	٨,٥٨٥	٨,٠٦٩	٧,٢١٧	٧,٤٨١
ومنه: قناة السويس	٥,٣٦٩	٥,٠٣٢	٥,٢٠٨	٥,٠٥٣	٤,٥١٧	٤,٧٢١
السياحة والسفر	٥,٠٧٣	٩,٧٥٢	٩,٤١٩	١٠,٥٨٩	١١,٥٩١	١٠,٤٨٨
دخل الاستثمار	١٩٤	١٩٨	٢٤٦	٤١٩	٨٢٩	١,٩٣٧
خدمات حكومية	٦٥٤	٤٣٨	٢٧٦	١١٨	٢١٨	٢٥٣
متحصلات أخرى	٢,٢٤٤	٢,٦٥٠	٢,٣٤٦	٢,٦٧٩	٣,٧٠٨	٣,٦٤٣
المدفوعات	١٦,٦٥٣	١٧,١٨٥	١٥,٢٨٨	١٣,٩٩٥	١٣,٢٢٤	١١,٢٩٩
النقل	١,٧١٧	١,٦٥٩	١,٣٧٥	١,٣٨٥	١,٢٣٠	١,٤٩٢
السياحة والسفر	٣,٠٤٥	٢,٩٢٩	٢,٤٩٨	٢,١١٣	٢,٣٢٨	٢,٧٣٩
مدفوعات عن الاستثمار	٧,٤٩٠	٧,٦٠٤	٦,٧٢٦	٦,٤٦٨	٥,١٩٤	١,٧٨٣
ومنه: فوائد مدفوعة	٧٢١	٧٥٥	٥٣٥	٥٥٤	٥٥٤	٦٢١
المدفوعات الحكومية	١,٠٧٤	١,٢٤٤	١,١٥٢	١,١٠٦	١,٥٣٥	١,١٨٢
مدفوعات أخرى	٣,٣٢٧	٣,٧٥٠	٣,٥٣٨	٢,٩٢٢	٢,٩٣٩	٤,١٠٢
السلع والخدمات (صافى)	٣٢,٧٢٤-	٢٥,٦٥٥-	٢٨,٥٥٤-	١٩,٢٢٥-	١٤,٧٨١-	١٢,٦٧١-
التحويلات (صافى)	٣٠,٣٦٨	١٩,٢٦٥	١٨,٤٠٨	١٣,١٣٧	١٠,٤٦٣	٨,٢٤٧
التحويلات الرسمية (صافى)	١١,٩٢٠	٨٣٦	٦٣٢	٧٥٣	٩٥٤	٦١٤
التحويلات الخاصة (صافى)	١٨,٤٤٨	١٨,٤٢٩	١٧,٧٧٦	١٢,٣٨٤	٩,٥٠٩	٧,٦٣٢
الميزان الجارى	٢,٣٥٦-	٦,٣٩٠-	١٠,١٤٦-	٦,٠٨٨-	٤,٣١٨-	٤,٤٢٤-

المصدر: البنك المركزى المصرى.

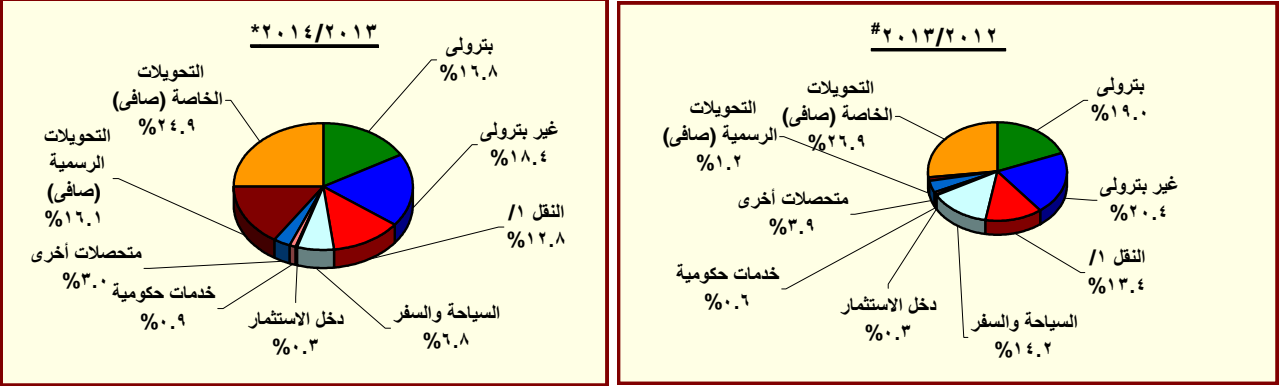
* مبدئى.

أرقام معدلة من قبل البنك المركزى المصرى.

١/ يتضمن صادرات و واردات المناطق الحرة.

ملحوظة: بيانات التجارة فى هذا الجدول تم تجميعها من مصادر الجهاز المصرفى طبقاً للتدفقات النقدية. و قد تختلف هذه البيانات عن البيانات المجمعة لدى الجهاز المركزى للتعبئة العامة والإحصاء والمبنية على أساس التدفقات السلعية وفقاً لسجلات مصلحة الجمارك .

شكل (٢٣): توزيع متحصلات ميزان المعاملات الجارية



المصدر: البنك المركزى المصرى.

* مبدئى.

أرقام معدلة من قبل البنك المركزى المصرى.

١/ يتضمن متحصلات قناة السويس.

جدول (٣٩): ميزان المدفوعات (تابع) - ميزان المعاملات الرأسمالية
بيان سنوى

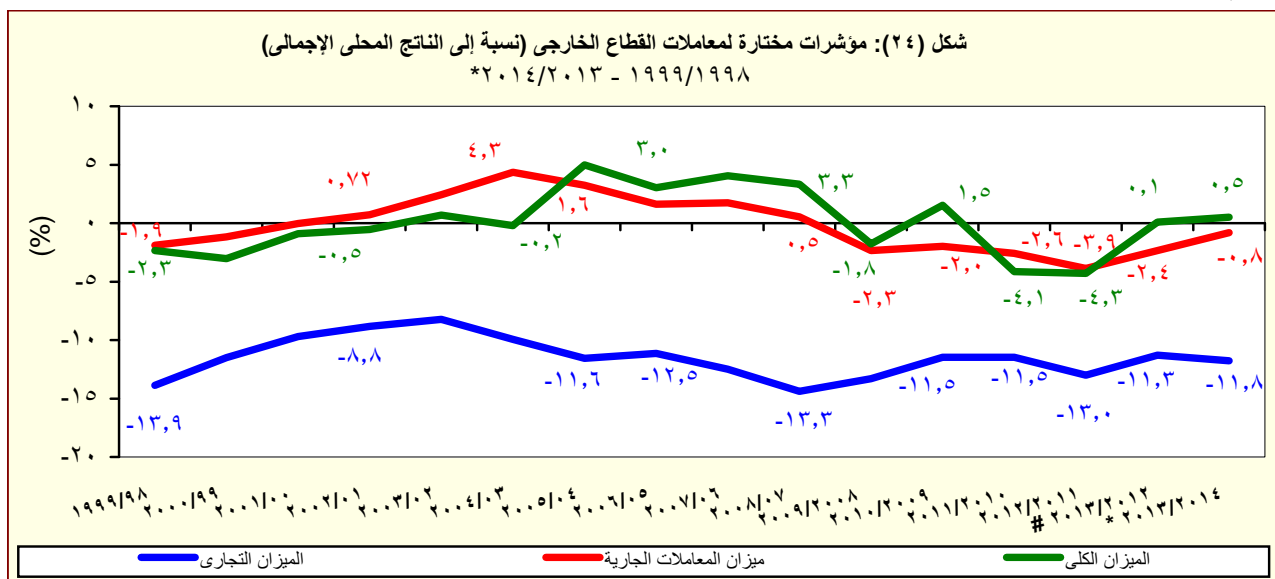
(مليون دولار)

٢٠١٤/٢٠١٣ *	٢٠١٣/٢٠١٢ #	٢٠١٢/٢٠١١	٢٠١١/٢٠١٠	٢٠١٠/٢٠٠٩	٢٠٠٩/٢٠٠٨
٤,٩٣٥	٩,٧٧٣	١,٠٢٣	٤,١٩٩-	٨,٩٨٠	٢,٢٨٥
١٩٤	٨٧-	٩٦-	٣٢-	٣٦-	٣-
٤,٧٤٠	٩,٨٦٠	١,١١٩	٤,١٦٦-	٩,٠١٦	٢,٢٨٧
٣٢٧-	١٨٤-	٢٤٩-	٩٥٨-	٩٧٧-	١,٣٤١-
٤,١١٩	٣,٧٥٣	٣,٩٨٢	٢,١٨٩	٦,٧٥٨	٨,١١٣
٦٦	٢٢	١٤٩-	١١٨-	٥٢٢-	٤١١-
١,٢٣٧	١,٤٧٧	٥,٠٢٥-	٢,٥٥١-	٧,٨٧٩	٩,٢١١-
٩٢٧	٢,٢٥٨	٨٠	٢١١	١,٣٥٧	١,٠١٣-
٣٥٥-	٤,٧٩٠	٢,٥٦٠	٢,٧٢٨-	٤,١٢٣-	٥,١٣٦
٦١٩-	١,١٧٤	٢٤٦	١,٥٠١	٣,٠٠٤	١,٢٥٢
١,٣١٦-	٧٥٠	٣١٠-	٨٢٩-	٨٠	١٢٢
٧٩٣	٢,٧١٠	١,٦٣٧	١,١٤٨	١,٨٣٥	٢,٠١٠
٢,١١٠-	١,٩٥٩-	١,٩٤٧-	١,٩٧٧-	١,٧٥٥-	١,٨٨٩-
٥٧-	١٨-	٧-	٦٣-	١٢	٤٢٩-
٨	٤٣	٧٨	٧٣	١٠٣	٦٠
٦٤-	٦٢-	٨٥-	١٣٦-	٩٢-	٤٨٩-
٧٥٤	٤٤٢	٥٦٣	٢,٣٩٣	٢,٩١٣	١,٥٥٩
١,٦٤٨-	٢,١١٦-	١,١٦٣	٣,٤٢٧-	٩,٦٦٩-	٣,٧٤٤
٤٥-	١٠-	٢٨	٦٤-	٤١-	٤٩
٦٦٢	٢,٠٦١	٤,٣٦٦	١,٦٠٩-	٢,٠٧٣-	٨,٣١٤
٢,٢٦٥-	٤,١٦٧-	٣,٢٣٠-	١,٧٥٤-	٧,٥٥٥-	٤,٦١٩-
١,٩١٢	٥,٧٣٢	١,١٥١	٨٠٢-	٢,٥٤٢	١٤٠
١,٩٠٤	٦,٤٥٣	١,١٦٩	٤٤-	١,١٨٧	٦
٨	٧٢١-	١٨-	٧٥٨-	١,٣٥٥	١٣٤
١,١٠٠-	٣,١٤٦-	٢,١٥٥-	٥٣٣	١,٣٠٦-	١,٢٣٨-
١,٤٧٩	٢٣٧	١١,٢٧٨-	٩,٧٥٤-	٣,٣٥٦	٣,٣٧٨-

المصدر: البنك المركزى المصرى.

* مبدئى.

أرقام معدلة من البنك المركزى.



المصدر: البنك المركزى المصرى.

* مبدئى.

جدول (٤٠): ميزان المدفوعات - ميزان المعاملات الجارية

بيان ربع سنوى

(مليون دولار)

	٢٠١٣/٢٠١٤ *				#٢٠١٣/٢٠١٢				٢٠١٢/٢٠١١	
	الربع الرابع ^{١/}	الربع الثالث	الربع الثانى	الربع الأول	الربع الرابع	الربع الثالث	الربع الثانى	الربع الاول	الربع الرابع	
الميزان التجارى ^{٢/}	-٩٠٦٠٧	-٨٠٩٩٧	-٧٠٥٥٧	-٧٠٥٤٢	-٧٠٢٩٤	-٦٠٨٨٠	-٩٠٥٧٨	-٦٠٩٤٢	-٩٠٦٦٤	
الصادرات	٦٠٥٦٤	٦٠٤٠١	٦٠٩٥٠	٦٠٢٠٤	٦٠٧٣٠	٦٠٦٥٠	٦٠٨٣٤	٦٠٧٧٥	٥٠٩٥١	
بترولى	٢٠٩٦٨	٢٠٨٥٨	٣٠٥٧٥	٣٠٠٥١	٣٠١٣٧	٣٠٢٩٣	٣٠٣٩٤	٣٠٢٠٠	٢٠٣٧٤	
غير بترولى	٣٠٥٩٦	٣٠٥٤٣	٣٠٣٧٥	٣٠١٥٣	٣٠٥٩٣	٣٠٣٥٧	٣٠٤٤٠	٣٠٥٧٥	٣٠٥٧٨	
الواردات	-١٦٠١٧١	-١٥٠٣٩٨	-١٤٠٥٠٧	-١٣٠٧٤٦	-١٤٠٠٢٤	-١٣٠٥٣٠	-١٦٠٤١٢	-١٣٠٧١٧	-١٥٠٦١٥	
بترولى	-٣٠٩٢٥	-٣٠١٦٤	-٣٠٠٨٣	-٣٠٠٧٥	-٢٠٩٨٠	-٢٠٩٠٣	-٣٠٥٤٨	-٢٠٦٩٣	-٣٠٥١٣	
غير بترولى	-١٢٠٢٤٦	-١٢٠٢٣٤	-١١٠٤٢٤	-١٠٠٦٧١	-١١٠٠٤٤	-١٠٠٦٢٧	-١٢٠٨٦٤	-١١٠٠٢٤	-١٢٠١٠٢	
الخدمات (صافى)	٥٦٠	٨٨٢	٢٤٥	٢١٩	٨٥٤	١٠٢٣٦	١٠٧٦٥	١٠١٨٥	١٠٥٢٥	
المتحصلات	٤٠٨٠٧	٤٠٨٣٢	٤٠٠٢٧	٣٠٩٦٥	٤٠٩٥٧	٥٠٥٠٩	٦٠١١٢	٥٠٦٤٧	٥٠٢٦٥	
النقل	٢٠٤٤١	٢٠٢١١	٢٠٣٤٥	٢٠٤٦٩	٢٠٤٩٤	٢٠١١١	٢٠٣٤٥	٢٠٢٣٧	٢٠١٤١	
ومنه : قناة السويس	١٠٣٦٨	١٠٢٧١	١٠٣٥٨	١٠٣٧٣	١٠٢٥٦	١٠١٤٥	١٠٣٤٣	١٠٢٨٨	١٠٢٧٩	
السياحة والسفر	١٠٦٢٤	١٠٥٧٢	٩٤٧	٩٣١	١٠٦٧٥	٢٠٤٩٤	٢٠٩٤٢	٢٠٦٤٠	٢٠٣٣٥	
دخل الاستثمار	٥٨	٤٢	٤٠	٥٥	٥٨	٤٤	٣٩	٥٧	٨١	
خدمات حكومية	١٥٨	٣٣٩	٨٤	٧٥	٩٠	١٣٢	١٣٤	٨١	٨١	
متحصلات أخرى	٥٢٧	٦٦٩	٦١٢	٤٣٦	٦٤٠	٧٢٨	٦٥٠	٦٣٢	٦٢٨	
المدفوعات	٤٠٢٤٧	٣٠٩٥٠	٤٠٢٧٢	٤٠١٨٤	٤٠١٠٣	٤٠٢٧٣	٤٠٣٤٦	٤٠٤٦٣	٣٠٧٤٠	
النقل	٤٧٤	٤٧١	٣٨١	٣٩٢	٣٩٦	٣٨٤	٤٤٤	٤٣٥	٤٢٠	
السياحة والسفر	٧٧٨	٧٤٣	٦٧٤	٨٤٩	٨٢٦	٦٦٥	٧١٥	٧٢٤	٥٨٦	
مدفوعات عن الاستثمار	١٠٩٢٧	١٠٨٦٥	١٠٩٠٤	١٠٧٩٤	١٠٧٢٣	١٠٨٩٣	١٠٨٥١	٢٠١٣٧	١٠٦٦٩	
ومنه : فوائد مدفوعة	١٩٥	٢٠٧	١٢١	١٩٩	١٤٥	٢١٦	١٤٦	٢٤٩	٨٨	
المدفوعات الحكومية	١٨٤	١٦١	٣٦٥	٣٦٤	٣٦٢	٥٠٩	١٥٧	٢١٦	٢٣٦	
مدفوعات أخرى	٨٨٣	٧١١	٩٤٨	٧٨٥	٧٩٦	٨٢٣	١٠١٨٠	٩٥١	٨٢٩	
السلع والخدمات (صافى)	-٩٠٠٤٧	-٨٠١١٥	-٧٠٨٠٢	-٧٠٧٦١	-٦٠٤٤١	-٥٠٦٤٥	-٧٠٨١٣	-٥٠٧٥٧	-٨٠١٣٩	
التحويلات (صافى)	٧٠٢٣٤	٨٠٤٣٨	٦٠٣٢٦	٨٠٣٧٠	٤٠٨٥٠	٤٠٦١٤	٤٠٨٩٩	٤٠٩٠٣	٥٠٠٧١	
التحويلات الرسمية (صافى)	١٠٨٩٥	٣٠٨١٤	١٠٨٨٣	٤٠٣٢٩	١٩٦	١٠	٥٨٩	٤٠	٦٦	
التحويلات الخاصة (صافى)	٥٠٣٣٩	٤٠٦٢٤	٤٠٤٤٤	٤٠٠٤٢	٤٠٦٥٤	٤٠٦٠٤	٤٠٣١٠	٤٠٨٦٢	٥٠٠٠٦	
الميزان الجارى	-١٠٨١٣	-٣٢٣	-١٠٤٧٦	-٦١٠	-١٠٥٩١	-١٠٠٣١	-٢٠٩١٥	-٨٥٤	-٣٠٠٦٨	

المصدر: البنك المركزى المصرى.

* مبدئى.

أرقام معدلة من قبل البنك المركزى

١/ تم تقدير البيانات الخاصة بالفترة ابريل - يونيو ٢٠١٣/٢٠١٤ كمحصلة الفارق بين بيانات عام ٢٠١٣/٢٠١٤ بأكمله والفترة يوليو - مارس ٢٠١٣/٢٠١٤.

٢ / يتضمن صادرات و واردات المناطق الحرة.

ملحوظة : بيانات التجارة فى هذا الجدول تم تجميعها من مصادر الجهاز المصرفى طبقاً للتدفقات النقدية. و قد تختلف هذه البيانات عن البيانات المجمعة لدى الجهاز المركزى للتعبئة العامة والإحصاء والمبنية على أساس التدفقات السلعية وفقاً لسجلات مصلحة الجمارك .

جدول (٤١): ميزان المدفوعات (تابع) - ميزان المعاملات الرأسمالية
بيان ربع سنوى

(مليون دولار)

	٢٠١٤/٢٠١٣*				#٢٠١٣/٢٠١٢				٢٠١٢/٢٠١١	
	الربع الرابع ^{١/}	الربع الثالث	الربع الثانى	الربع الأول	الربع الرابع	الربع الثالث	الربع الثانى	الربع الاول	الربع الرابع	
ميزان المعاملات الرأسمالية	٣,٧٤٣	٨٢٥	٤,٥٩٥	-٤٤٤	٤,٧٩٧	٤,٦١٠	-١,٣٧١	-٢٩٠	١,٩٨٥	
الحساب الرأسمالى	-١٧,٢	-٣٨,٦	-١٦,٨	-٨,٠	-٢٣,٤	-٣٣,٧	-١٧,٦	٢٨٥,٤	-٤٠,٠	
الحساب المالى	٣,٧٦١	٨٦٣	٤,٦١٢	-٤٣٦	٤,٨٢١	٤,٦٤٤	-١,٣٥٣	-٥٧٥	٢,٠٢٥	
تدفقات الاستثمار فى الخارج	-٧٢	-٢٥	-٣٨	-٤٧	-٧٣	-٥٨	-١٢٣	-٥٩	-٨٧	
تدفقات الاستثمارات المباشرة فى مصر (صافى)	٢,٨١٧	٨٤٧	٧٨٣	١,١٢٨	٩٩٥	٧٤٥	١,٣٢٤	١,٠٠٥	١,٠٤٥	
استثمارات محفظة الأوراق المالية للخارج	١٣	-١	١٧	١٤	-٧	٣٢	١١	١٧	٦	
صافى تدفقات محفظة الأوراق المالية فى مصر	-٤٥٦	-٣٢٧	٦٧	-٥٣١	٢,٢٦٨	١,٢٦٨	-٤٢	-٣٠	٤٢	
و منها السندات	٤٧٦	-٢٧٦	٣٩	-٤	٢,٤٩٨	٩٥٩	-٢	-١٦	-١٥	
صافى الاستثمارات الأخرى	١,٤٥٩	٣٧٠	٣,٧٨٤	-١,٠٠١	١,٦٣٧	٢,٦٥٧	-٢,٥٢٣	-١,٥٠٧	١,٠١٨	
صافى الاقتراض	-٣٠	-٣٢٤	١,٦٨٩	٦٩٦	-٨٨٧	-٩٤٧	-٢٥٥	-٥٨٩	١,١٧٢	
القروض المتوسطة وطويلة الأجل	٣١٤	-٣٩٧	٩٩١	٤٠	١١٥	-٥٩١	-١٨	-٦١٢	-٩٦	
المستخدم	٥٠٦	٣٨٤	١,١٦٠	٨٣٤	٣٣٢	٢١٥	٢٠٣	٢٤٠	١٣٥	
السداد	-١٩٢	-٧٨٠	-١٦٩	-٧٩٤	-٢١٦	-٨٠٦	-٢٢٠	-٨٥٢	-٢٣١	
تسهيلات موردين ومشتريين متوسطة الأجل	-٢٧	-١	٣	-٥	-١٦	-٨	-٢١	-٨	-٢١	
المستخدم	-٢,٨	٩,٢	٢٦,٠	٢,٧	٥,٥	٠,٩	٣,٠	٢,١	١,٦	
السداد	-٢٥	-١٠	-٢٣	-٧	-٢١	-٩	-٢٤	-١٠	-٢٣	
صافى تسهيلات موردين ومشتريين قصيرة الأجل	-٣١٦	٧٤	٦٩٥	٦٦٠	-٩٨٧	-٣٤٨	-٢١٧	٣١	١,٢٨٩	
أصول أخرى	-٣٥٠	٥٣٨	-١,١٢٧	-١,٧٠٣	١٧٦	٥٤٦	-١,٣٥٧	-٩٥٩	١٢٣	
البنك المركزى المصرى	٨	-١٠,١	-١,٦	١٦	-١٤	-١١	-١١	٠	-٢٢	
البنوك الأخرى	١,٣١٧	٧٢٣	١٩	٤٢٥	٨٩٤	٢١٥	٢٩٨	-٥٥٥	٧٠٣	
أخرى	-١,٦٧٤	-١٧٥	-١,١٤٤	-٢,١٤٤	-٧٠٤	٣٤٢	-١,٦٤٥	-٤٠٥	-٥٥٨	
خصوم أخرى	١,٨٣٩	١٥٥	٣,٢٢١	٧	٢,٣٤٩	٣,٠٥٨	-٩١٠	٤١	-٢٧٦	
البنك المركزى المصرى	١,١٧٣	٥٠٣	٣,٤٩٧	٢	٢,٤٥٠	٣,٠٠١	-١,٠٥٣	٨	-٥٢	
البنوك الأخرى	٦٦٦	-٣٤٨	-٢٧٦	٥	-١٠٢	٥٦	١٤٣	٣٣	-٢٢٤	
السهو والخطأ (صافى)	-٧٨٣	-٤٨٩	-١,٧١٤	-٦٤	-٨٧٩	-١,٤٧٣	١,٠٩٩	١٨٥	-٩١٠	
الميزان الكلى	-١٠٨	-٥١٩	-٣٣	-١,٥٣٩	٢,٣٢٧	٣,٧٤٧	-١,٧٤٧	٢١٨	-٧٣٩	

المصدر: البنك المركزى المصرى.

* مبدئى.

أرقام معدلة من قبل البنك المركزى.

١/ تم تقدير البيانات الخاصة بالفترة ابريل - يونيو ٢٠١٤/٢٠١٣ كمحصلة الفارق بين بيانات عام ٢٠١٤/٢٠١٣ بأكمله والفترة يوليو - مارس ٢٠١٤/٢٠١٣.

جدول (٤٢): مؤشرات قياس أداء معاملات القطاع الخارجى

	٢٠٠٩/٢٠٠٨	٢٠١٠/٢٠٠٩	٢٠١١/٢٠١٠	٢٠١٢/٢٠١١	٢٠١٣/٢٠١٢	٢٠١٤/٢٠١٣*
(مليون دولار)						
المتحصلات الجارية (متضمنة التحويلات الرسمية)	٥٧,٢١٧	٥٧,٨٩٩	٦٢,٠٠٢	٦٤,٣٥٢	٦٨,٤٧٧	٧٤,١١٨
	(١٣,٢)-	(١٠,٢)	(٧,١)	(٣,٨)	(٦,٤)	(٨,٢)
المتحصلات الجارية (بدون التحويلات الرسمية)	٥٦,٦٠٣	٥٦,٩٤٥	٦١,٢٥٠	٦٣,٧٢٠	٦٧,٦٤٢	٦٢,١٩٨
	(١٢,٨)-	(١٠,٦)	(٧,٦)	(٤,٠)	(٦,٢)	(٨,٠)-
المدفوعات الجارية	٦١,٦٤١	٦٢,٢١٧	٦٨,٠٩٠	٧٤,٤٩٨	٧٤,٨٦٨	٧٦,٤٧٥
	(٥,٢)-	(١٠,٩)	(٩,٤)	(٩,٤)	(١٠,٥)	(٢,١)
(نسبة مئوية، إلا إذا ذكر خلاف ذلك)						
المتحصلات الجارية / المدفوعات الجارية	٩١,٨	٩١,٥	٩٠,٠	٨٥,٥	٩٠,٣	٨١,٣
بدون التحويلات الرسمية	٩٢,٨	٩٣,١	٩١,١	٨٦,٤	٩١,٥	٩٦,٩
شاملة التحويلات الرسمية	٥٠,٠	٤٨,٧	٤٩,٩	٤٢,٣	٤٦,٨	٤٣,٧
الصادرات السلعية / الواردات السلعية	٤٤,٥	٤١,٩	٤٤,١	٣٩,٣	٣٩,٩	٤٢,٠
الصادرات السلعية / المتحصلات الجارية (بدون التحويلات الرسمية)	٢٥,٠	٢٣,٩	٢٤,٣	٢١,٧	٢٠,٦	٢٢,٠
الصادرات غير البترولية / المتحصلات الجارية (بدون التحويلات الرسمية)	٨١,٧	٧٨,٧	٧٩,٤	٧٩,٥	٧٧,٠	٧٨,٢
الواردات السلعية / المدفوعات الجارية	٧,٥	٨,٦	٥,٩	٣,١	٣,١	٣,٣
نسبة تغطية الإحتياطي الدولى للواردات (عدد الأشهر)	٢١٠,٧	١٧٨,٢	١٥٦,٣	١٣٦,٥	١٢٩,٣	١٠٥,٩
المتحصلات الخدمية / المدفوعات الخدمية	١٨,٥	٢٠,٤	١٧,٣	١٤,٨	١٤,٤	٨,٢
إيرادات السياحة / المتحصلات الجارية (بدون التحويلات الرسمية)	٤٤,١	٤٩,٢	٤٨,٤	٤٥,١	٤٣,٩	٢٨,٨
إيرادات السياحة / المتحصلات الخدمية	٥,٢	٤,١	٤,٣	٤,٠	٤,١	٣,٩
خدمة الدين / المتحصلات الجارية (متضمنة التحويلات الرسمية) ^{١/}	٧,٥	٦,٢	٦,٣	٥,٣	٥,١	٤,٨
الصادرات غير البترولية (نسبة إلى الناتج المحلى الإجمالى) ^{٢/}	١٢,٦	١٠,٨	٩,٣	٧,٩	٨,٢	٦,٢
إجمالى المتحصلات الخدمية (نسبة إلى الناتج المحلى الإجمالى) ^{٢/}	٥,٥	٥,٣	٤,٥	٣,٦	٣,٦	١,٨
ومنها : السياحة (نسبة إلى الناتج المحلى الإجمالى)	٢,٣-	٢,٠-	٢,٦-	٣,٩-	٢,٤-	٠,٨-
ميزان المعاملات الجارية (نسبة إلى الناتج المحلى الإجمالى) ^٢	١,٨-	١,٥	٤,١-	٤,٣-	٠,١	٠,٥
ميزان المدفوعات (نسبة إلى الناتج المحلى الإجمالى) ^{٢/}	٥٥,١	٥٨,٢	٥٦,٣	٥٣,٤	٦٣,١	٦٢,٢
إجمالى الدين الخارجى / المتحصلات الجارية (متضمنة التحويلات الرسمية)	١,٢	١,١	١,٠	١,٠	٠,٩	١,٠
مدفوعات الفوائد على الدين الخارجى / المتحصلات الجارية (متضمنة التحويلات الرسمية)	٦٤٠,٤	٦٩٤,٩	٦٠٢,٢	٤١٠,٩	٤٠٥,٢	٤٩٣,٦
نسبة السيولة (%) ^{٢/}						

المصدر: البنك المركزى المصرى وحسابات وزارة المالية.

* مبنئى.

() معدل النمو عن الفترة المقابلة فى العام السابق.

أرقام معدلة من قبل البنك المركزى المصرى.

١/ تم تقدير قيمة خدمة الدين الخارجى من واقع بيانات ميزان المدفوعات.

٢/ قامت وزارة التخطيط بتقدير قيمة الناتج المحلى الإجمالى لعام ٢٠١٤/٢٠١٣ بنحو ١٩٩٧,٦ مليار جنيه، مقارنة بناتج محلى إجمالى قدره ١٧٥٣ مليار جنيه لعام ٢٠١٣/٢٠١٢. وتجدر الإشارة إلى أنه قد تم مراجعة تقديرات الناتج المحلى الإجمالى فى ضوء النتائج النهائية التى تم إعلانها فى ٢٠١٤/٢٠١٣، ليلبلغ ٢٣٢١,١ مليار جنيه فى عام ٢٠١٥/٢٠١٤.

٣/ يعكس هذا المؤشر (نسبة الإحتياطي الدولى متضمن الذهب وأصول البنوك فى الخارج) إلى (خدمة الدين + الإلتزامات الخارجية السائلة).

جدول (٤٣): بيانات التجارة الخارجية - الميزان التجارى
طبقاً للتصنيف الإقتصادى للأمم المتحدة (BEC)

(مليون جنيه)

البند	٢٠١٠/٢٠٠٩	٢٠١١/٢٠١٠	٢٠١٢/٢٠١١	٢٠١٣/٢٠١٢	٢٠١٤/٢٠١٣*	يوليو- أكتوبر ٢٠١٤/٢٠١٣*	يوليو - أكتوبر ٢٠١٥/٢٠١٤
الميزان الكلى	١٦٩,٢٨٢-	١٨٣,٩٣٧-	٢٠٢,٩٥٠-	٢٦٧,٤٤٤-	٢٧٠,٢٥٢-	٩٨,٥٦٧-	٩٥,٩٤٩-
	(٩,٦)-	(٨,٧)	(١٠,٣)	(٣١,٨)	(١,٠)		(٢,٧)-
١١١ سلع غذائية أولية (للصناعة)	١٧,٧٧٧-	٢٣,٨٧٨-	٢٨,٦١٨-	٣١,١٠٢-	٢٤,٦٧٥-	٧,٦٣٠-	٨,٥٦٣-
١١٢ سلع غذائية أولية (للإستهلاك)	١,٠٤٠-	٨٤٣	١,٢٩٩-	٢,٠٤٦-	٣,٦٠٧-	١,٨٩٢-	١,٦٩٠-
١٢١ سلع غذائية مصنعة (للصناعة)	٧,٠٥٣-	١١,٠٤٩-	٢٤,٧٤٥-	١٠,٩٦٨-	٥,٨٧٧-	١,٨٧٣-	٢,١٨٨-
١٢٢ سلع غذائية مصنعة (للإستهلاك)	٤,٨٥٥-	٨,٨٩١-	١١,٥٤٩-	١١,٩٩١-	١٠,١٧٠-	٣,٦٨٠-	٤,١٩١-
٢١ مستلزمات صناعية أولية	١٥,٧٢٧-	٢١,٩٨٠-	٢٨,٣٦٣-	٢٥,٢٤٤-	١٤,٠١٤-	٤,٥٦٢-	٥,٥٨٣-
٢٢ مستلزمات صناعية مصنعة	٦٥,١٩٣-	٥٣,٩٢١-	٦٣,٥٦٩-	٧٤,٩١١-	٧٤,٨٢٠-	٢٨,٦٦٤-	٢٧,١٦٩-
٣١ وقود وزيوت (خام)	٣,٧٥٧-	١٦,٥١١	٢١,٣٩٦	١١,٠٦٥	٦,٧٤٧-	٦,٠٠٤-	٣,٠٩٠-
٣٢ وقود مصنع و زيوت اخرى	٦,٦٦٥	٤,١٧٢	٤٥٣-	١٥,٠٥٤-	٢٢,٦٨٣-	٨,٧٠٣-	٧,٤٨٨-
٤١ سلع رأسمالية عدا معدات النقل	١٦,٣٥٢-	٣٧,٥١٥-	٢٥,٤٣٢-	٤١,٢٩٩-	٤٤,٣٩٤-	١٤,١٣٨-	١٤,٦٨٠-
٤٢ قطع غيار وأجزاء سلع رأسمالية	١١,٢٩٢-	١٦,٢٦٢-	١٥,٢٤٦-	١٩,٤٥٧-	٢٠,٦٨٣-	٦,٦٩٥-	٦,٦٨٧-
٥١ سيارات الركوب	٧,٤٦٨-	٧,٣٢٣-	٦,٩٠٠-	٨,٧٥٢-	٦,٦٠٢-	٢,٠٣٣-	٢,١٨٨-
٥٢ سيارات اخرى	٦,٢٣٥-	٧,٥٥٥-	٦,٠٧٢-	٧,٥٢٥-	٦,٢٧٠-	٢,٠٦٩-	٢,١٠٨-
٥٣ قطع غيار وأجزاء لوسائل النقل	٧,٢٠٦-	١٢,٥٢٦-	١١,٥٥٣-	١٥,٨٨٠-	١٥,٢٩٤-	٤,٩٣٨-	٥,٠١٤-
٦١ سلع إستهلاكية معمرة	٤,٧٨١-	١,٠٨٤-	٧١٨	٢,٥٧٠-	٣,٣٥٤-	١,٢٩١-	١,٣٢٠-
٦٢ سلع إستهلاكية نصف معمرة	٩١٠-	١,٠٣١	٢,٥٥٠	١٢٨-	٢,٧٤٥	٦٢٢	٤٤٦
٦٣ سلع إستهلاكية غير معمرة	٦,٢٦٨-	٤,٤٣٨-	٣,٧٢٦-	١١,٧٥٥-	١٤,٩١٢-	٥,٣٨٢-	٤,٨٣٨-
٧ أخرى	٣٤-	٧٤-	٩٠-	١٧٣	١,١٠٦	٣٦٤	٤٠١

المصدر: وزارة المالية - مصلحة الجمارك.

() معدل النمو السنوى.

* بيان مبدئى.

جدول (٤٤): بيانات التجارة الخارجية - الصادرات
طبقاً للتصنيف الإقتصادي للأمم المتحدة (BEC)

(مليون جنيه)

يوليو- أكتوبر ٢٠١٤/٢٠١٣* يوليو - أكتوبر ٢٠١٣/٢٠١٤*		٢٠١٠/٢٠٠٩	٢٠١١/٢٠١٠	٢٠١٢/٢٠١١	٢٠١٣/٢٠١٢	٢٠١٤/٢٠١٣*	البند
٤٦,٨٦٥	٤٣,٦٥٢	٦٩,٦٤٨	١٤٣,٠٨٩	١٥٩,٩٣٩	١٦٠,٥٤٩	١٧٥,٩٣٥	إجمالي الصادرات
(٧,٤)		(١٥,٣)	(١٠٥,٤)	(١١,٨)	(٠,٤)	(٩,٦)	
٤٥	٤٢	٢٧٥	٧٥٠	٦٦٨	٥٧٧	٣٠٣	١١١ سلع غذائية أولية (للصناعة)
١,٨٤٤	١,٨٠٨	١,٧٣٠	٧,٤٤٤	٧,٧١٢	٨,٢٨٤	٧,٧٨١	١١٢ سلع غذائية أولية (للإستهلاك)
٤٦١	٤٢٥	٤٢٢	١,٥٥٠	١,٦٨٠	١,٤٤٣	١,٦٧٢	١٢١ سلع غذائية مصنعة (للصناعة)
١,١٣٥	١,١٨٣	٢,٩٧٠	٦,٤١٩	٧,٨٧٤	٦,٧٦٨	٥,٥١١	١٢٢ سلع غذائية مصنعة (للإستهلاك)
٣,٣٤٨	٣,٧١٥	١,٧٩٠	٧,٠١٣	٥,٥٢٠	٦,٤٠٤	١٢,٥٣٨	٢١ مستلزمات صناعية أولية
١٧,٢٢٥	١٤,٢٨١	٢٦,٣١٤	٥٣,٥٥٠	٦١,٦٨٧	٦٣,٦٤٤	٦٠,٨٧٨	٢٢ مستلزمات صناعية مصنعة
١٠,٥٤٣	١٠,٦٢٨	٦,٦٩٩	٢٠,١٨١	٢٨,٦٠١	٣٤,٢٧٩	٤١,٩٨٤	٣١ وقود وزيوت (خام)
٥,٦٠١	٤,٩٠١	٩,٥٥٥	٢٠,٤٥٠	١٨,٦٦٨	١٦,٩٤٠	١٩,٤٠٠	٣٢ وقود مصنع و زيوت اخرى
٣٠٣	٣٧٥	١٣,٢٧٣	٢,٦٥٠	١,٦١٩	١,٢٢٨	١,٤٥١	٤١ سلع رأسمالية عدا معدات النقل
٣٦٤	٤٢٨	٤٥٣	٨٢٥	٩٦٣	٩٤٦	١,٤٩٦	٤٢ قطع غيار وأجزاء سلع رأسمالية
٣٦٧	٢٤٥	١٨٨	٢٥٠	٤١٥	٣٤٦	٨٠٦	٥١ سيارات الركوب
١٧٤	١٩٢	١٥٢	١,٥٠٠	٩٧٥	٩٥٦	٨١٣	٥٢ سيارات اخرى
٢٤٤	٢٦٧	٥٣٣	١,١١٩	١,٧٧٠	٩٠٤	١,٠٢٦	٥٣ قطع غيار وأجزاء لوسائل النقل
٧٨٩	٧٣٧	٢٦٩	٣,٥٣٨	٤,٧٢٠	٣,٥٢١	٣,١٨٣	٦١ سلع إستهلاكية معمرة
٢,٦٣٦	٢,٦٦٨	٢,٥١٧	٨,١٢٥	٨,٤٩٤	٨,٤٧٦	١٠,٣٠٧	٦٢ سلع إستهلاكية نصف معمرة
١,٣٦٣	١,٣٧٢	٢,٤٩٧	٧,٦١٩	٨,٥٣٠	٥,٥٨٧	٥,٦١٣	٦٣ سلع إستهلاكية غير معمرة
٤٢٣	٣٨٥	١١,٠	١٠٨,٠	٤٢	٢٤٧	١,١٧٣	٧ أخرى

المصدر: وزارة المالية - مصلحة الجمارك.

() معدل النمو عن الفترة المقابلة في العام السابق.

* بيان مبدئي

جدول (٤٥): بيانات التجارة الخارجية - الواردات
طبقاً للتصنيف الإقتصادي للأمم المتحدة (BEC)

(مليون جنيه)

البند	٢٠١٠/٢٠٠٩	٢٠١١/٢٠١٠	٢٠١٢/٢٠١١	٢٠١٣/٢٠١٢	٢٠١٤/٢٠١٣*	يوليو- أكتوبر ٢٠١٤/٢٠١٣*	يوليو - أكتوبر ٢٠١٥/٢٠١٤*
إجمالي الواردات	٢٣٨,٩٣٠	٣٢٧,٠٢٦	٣٦٢,٨٨٩	٤٢٧,٩٩٣	٤٤٦,١٨٧	١٤٢,٢١٨	١٤٢,٨١٤
	(٣,٥)-	(٣٦,٩)	(١١,٠)	(١٧,٩)	(٤,٣)		(٠,٤)
١١١ سلع غذائية أولية (للصناعة)	١٨,٠٥٢	٢٤,٦٢٨	٢٩,٢٨٦	٣١,٦٧٩	٢٤,٩٧٨	٧,٦٧٢	٨,٦٠٨
١١٢ سلع غذائية أولية (للإستهلاك)	٢,٧٧٠	٦,٦٠٠	٩,٠١٠	١٠,٣٣١	١١,٣٨٨	٣,٧٠٠	٣,٥٣٥
١٢١ سلع غذائية مصنعة (للصناعة)	٧,٤٧٥	١٢,٥٩٩	٢٦,٤٢٥	١٢,٤١١	٧,٥٤٩	٢,٢٩٨	٢,٦٤٩
١٢٢ سلع غذائية مصنعة (للإستهلاك)	٧,٨٢٥	١٥,٣١٠	١٩,٤٢٣	١٨,٧٥٩	١٥,٦٨١	٤,٨٦٣	٥,٣٢٦
٢١ مستلزمات صناعية أولية	١٧,٥١٧	٢٨,٩٩٢	٣٣,٨٨٣	٣١,٦٤٧	٢٦,٥٥٢	٨,٢٧٨	٨,٩٣١
٢٢ مستلزمات صناعية مصنعة	٩١,٥٠٧	١٠٧,٤٧١	١٢٥,٢٥٦	١٣٨,٥٥٥	١٣٥,٦٩٩	٤٢,٩٤٥	٤٤,٣٩٤
٣١ وقود وزيوت (خام)	١٠,٤٥٦	٣,٦٧٠	٧,٢٠٥	٢٣,٢١٤	٤٨,٧٣١	١٦,٦٣٢	١٣,٦٣٢
٣٢ وقود مصنع و زيوت اخرى	٢,٨٩٠	١٦,٢٧٨	١٩,١٢١	٣١,٩٩٥	٤٢,٠٨٣	١٣,٦٠٤	١٣,٠٩٠
٤١ سلع رأسمالية عدا معدات النقل	٢٩,٦٢٥	٤٠,١٦٥	٢٧,٠٥١	٤٢,٥٢٧	٤٥,٨٤٥	١٤,٥١٢	١٤,٩٨٣
٤٢ قطع غيار وأجزاء سلع رأسمالية	١١,٧٤٥	١٧,٠٨٧	١٦,٢٠٩	٢٠,٤٠٣	٢٢,١٧٩	٧,١٢٣	٧,٠٥١
٥١ سيارات الركوب	٧,٦٥٦	٧,٥٧٣	٧,٣١٦	٩,٠٩٨	٧,٤٠٨	٢,٢٧٨	٢,٥٥٤
٥٢ سيارات اخرى	٦,٣٨٧	٩,٠٥٥	٧,٠٤٧	٨,٤٨٠	٧,٠٨٣	٢,٢٦٠	٢,٢٨١
٥٣ قطع غيار وأجزاء لوسائل النقل	٧,٧٣٩	١٣,٦٤٥	١٣,٣٢٣	١٦,٧٨٤	١٦,٣٢٠	٥,٢٠٥	٥,٢٥٨
٦١ سلع إستهلاكية معمرة	٥,٠٥٠	٤,٦٢١	٤,٠٠١	٦,٠٩١	٦,٥٣٨	٢,٠٢٨	٢,١٠٩
٦٢ سلع إستهلاكية نصف معمرة	٣,٤٢٧	٧,٠٩٤	٥,٩٤٤	٨,٦٠٤	٧,٥٦٢	٢,٠٤٦	٢,١٩١
٦٣ سلع إستهلاكية غير معمرة	٨,٧٦٥	١٢,٠٥٧	١٢,٢٥٦	١٧,٣٤٢	٢٠,٥٢٥	٦,٧٥٤	٦,٢٠١
٧ أخرى	٤٥	١٨٢	١٣٣	٧٥	٦٨	٢١	٢٢

المصدر: وزارة المالية - مصلحة الجمارك.
() معدل النمو عن الفترة المقابلة في العام السابق.
*بيان مبدئى.

جدول (٤٦): حصيلة الصادرات البترولية

(مليون دولار)

	٢٠٠٩/٢٠٠٨	٢٠١٠/٢٠٠٩	٢٠١١/٢٠١٠	٢٠١٢/٢٠١١	٢٠١٣/٢٠١٢ [#]	٢٠١٤/٢٠١٣*
إجمالي الصادرات البترولية	١١,٠٠٥	١٠,٢٥٩	١٢,١٣٦	١١,٢٢٥	١٣,٠٢٣	١٢,٤٥٢
البترول الخام	٤,٠٠٤	٤,٤٧٥	٥,٦٦٢	٥,٢١١	٧,٣٠٣	٧,٧١٤
منتجات بترولية	٧,٠٠٠	٥,٧٨٤	٦,٤٧٤	٦,٠١٤	٥,٧٢٠	٤,٧٣٨

المصدر: البنك المركزى المصرى

أرقام معدلة.

* بيان مبدئى.

جدول (٤٧): أهم مؤشرات قطاع السياحة

	٢٠١٠/٢٠٠٩	٢٠١١/٢٠١٠	٢٠١٢/٢٠١١*	٢٠١٣/٢٠١٢	٢٠١٤/٢٠١٣*	يوليو - اغسطس ٢٠١٥/٢٠١٤*
عدد السياح الوافدين (بالآلف سائح)	١٣,٧٥٨	١١,٩٣١	١٠,٩٥٢	١٢,٢١٣	٧,٩٦٧	١,٨٨٤
عدد الليالى السياحية (بالآلف ليلة)	١٣٦,٣٧٠	١٢٤,٥٧١	١٣١,٧٦٨	١٤٢,٤٣٢	٧٢,٩١٩	١٧,٣٠٣
متوسط عدد الليالى السياحية (للسائح)	٩.٩	١٠.٤	١٢.٠	١١.٧	٩.٢	٩.٢
الدخل من السياحة (مليون دولار)	١١,٥٩١	١٠,٥٨٩	٩,٤١٩	٩,٧٤٨	٥,٠٧٣	--
الدخل من السياحة موزعاً على عدد الليالى السياحية (دولار لكل ليلة)	٨٥	٨٥	٧١	٦٨	٧٠	--

المصدر: وزارة السياحة.

* بيان مبدئى.

-- بيان غير متاح.

جدول (٤٨): حركة الملاحة فى قناة السويس

	٢٠١٠/٢٠٠٩	٢٠١١/٢٠١٠	٢٠١٢/٢٠١١	٢٠١٣/٢٠١٢	٢٠١٤/٢٠١٣*	يوليو-سبتمبر ٢٠١٥/٢٠١٤*
إجمالى عدد السفن ^{١/}	١٧,٥٠٤	١٨,٠٥٠	١٧,٦٦٤	١٦,٦٦٤	١٦,٧٤٤	٤,٤٨٦
صافى حمولة السفن العابرة (مليون طن)	٧٨٧	٨٩٧	٩٣٩	٩١٢	٩٣١	٢٥٦
إجمالى الحصيلة (مليون دولار)	٤,٥١٧	٥,٠٥٣	٥,٢٠٨	٥,٠٣٢	٥,٣٦٩	--

المصدر: البنك المركزى المصرى وهيئة قناة السويس.

* مبدئى .

-- بيان غير متاح.

١/ تشمل حاويات البترول والسفن الأخرى.

جدول (٤٩): الصادرات حسب التوزيع الجغرافى

(مليون دولار)

	٢٠٠٩/٢٠٠٨	٢٠١٠/٢٠٠٩	٢٠١١/٢٠١٠	٢٠١٢/٢٠١١	٢٠١٣/٢٠١٢ [#]	٢٠١٤/٢٠١٣*
جملة الصادرات	٢٥,١٦٩	٢٣,٨٧٣	٢٦,٩٩٣	٢٥,٠٧٢	٢٦,٩٨٨	٢٦,١١٩
الإتحاد الأوروبى	٨,٥٤٤	٨,٤٨٠	١١,٤٣٧	٩,٠٧١	٨,٩٠٤	١٠,١٣٤
الدول الأوروبية الأخرى	٨٩٩	١,٠٧٣	١,٧٠٥	١,٤١٩	١,٧٥٦	١,٣٧٠.٥
الولايات المتحدة الأمريكية	٦,٤٢٢	٤,٤٠٩	٣,٦٠٠	٣,٤٣١	٣,٧٥٨	٢,٥١٠
الدول العربية	٣,٨٥٢	٤,٧٦١	٤,٨٦٥	٥,٣٢٤	٥,١٦١	٥,٤٦٩
الدول الآسيوية (غير العربية)	٣,١٤٤	٣,٤٠٠	٤,٠٢٦	٤,٦٢٠	٤,٩١٣	٣,٤٨٥
الدول الأفريقية (غير العربية)	٦٤٠	٣٨١	٥٤٣	٤٩٩	٤٤٠	٤٧٦
استراليا	١٤	١٨	١٥	٢٢	٢٢	١٦
دول ومناطق أخرى	١,٦٥٤	١,٣٥١	٨٠٢	٦٨٥	٢,٠٣٥	٢,٦٥٨

المصدر: البنك المركزى المصرى.

أرقام معدلة.

* بيان مبدئى.