

القسم الثامن

معاملات القطاع الخارجى

ميزان المدفوعات - ميزان المعاملات الجارية (بيان سنوى)-----	٦٥	جدول (٣٨)
ميزان المدفوعات - ميزان المعاملات الرأسمالية (بيان سنوى)-----	٦٦	جدول (٣٩)
ميزان المدفوعات - ميزان المعاملات الجارية (بيان ربع سنوى)-----	٦٧	جدول (٤٠)
ميزان المدفوعات - ميزان المعاملات الرأسمالية (بيان ربع سنوى)-----	٦٨	جدول (٤١)
مؤشرات قياس أداء معاملات القطاع الخارجى-----	٦٩	جدول (٤٢)
بيانات التجارة الخارجية : الميزان التجارى طبقاً للتصنيف الوظيفى للأمم المتحدة-----	٧٠	جدول (٤٣)
بيانات التجارة الخارجية : الصادرات طبقاً للتصنيف الوظيفى للأمم المتحدة-----	٧١	جدول (٤٤)
بيانات التجارة الخارجية : الواردات طبقاً للتصنيف الوظيفى للأمم المتحدة-----	٧٢	جدول (٤٥)
حصيلة الصادرات البترولية-----	٧٣	جدول (٤٦)
أهم مؤشرات قطاع السياحة-----	٧٣	جدول (٤٧)
حركة الملاحة فى قناة السويس-----	٧٣	جدول (٤٨)
الصادرات حسب التوزيع الجغرافى-----	٧٣	جدول (٤٩)

جدول (٣٨): ميزان المدفوعات - ميزان المعاملات الجارية
بيان سنوي

(مليون دولار)

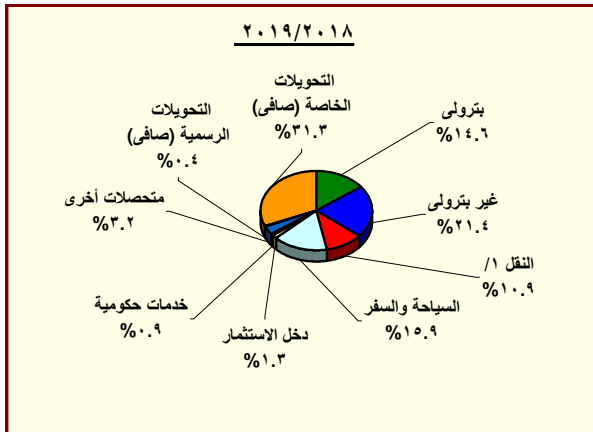
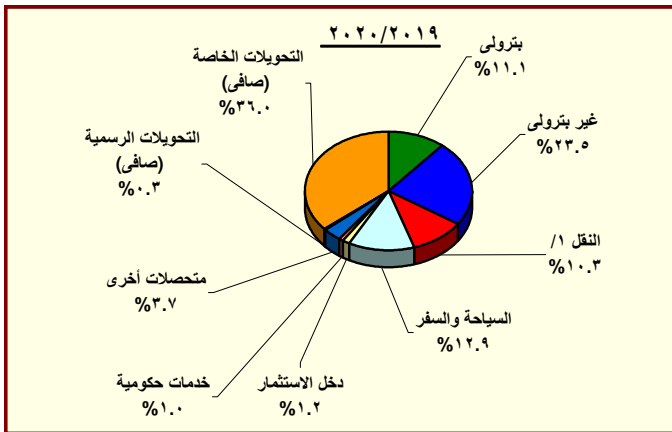
*٢٠٢٠/٢٠١٩	*٢٠١٩/٢٠١٨	*٢٠١٨/٢٠١٧	٢٠١٧/٢٠١٦	٢٠١٦/٢٠١٥	٢٠١٥/٢٠١٤	
٣٦,٤٦٥-	٣٨,٠٣٤-	٣٧,٢٧٦-	٣٧,٢٧٥-	٣٨,٦٨٣-	٣٩,٠٦٠-	الميزان التجارى ^{١/}
٢٦,٣٧٦	٢٨,٤٩٥	٢٥,٨٢٧	٢١,٧٢٨	١٨,٧٠٥	٢٢,٢٤٥	الصادرات
٨,٤٨٠	١١,٥٥٧	٨,٧٧٣	٦,٥٩٠	٥,٦٧٤	٨,٨٩٢	بترولى
١٧,٨٩٦	١٦,٩٣٨	١٧,٠٥٤	١٥,١٣٩	١٣,٠٣٠	١٣,٣٥٣	غير بترولى
٦٢,٨٤١-	٦٦,٥٢٩-	٦٣,١٠٣-	٥٩,٠٠٣-	٥٧,٣٨٨-	٦١,٣٠٦-	الواردات
٨,٩٠١-	١١,٥٤٩-	١٢,٤٩٠-	١٢,٠١٦-	٩,٢٩٤-	١٢,٣٦٦-	بترولى
٥٣,٩٤٠-	٥٤,٩٨١-	٥٠,٦١٣-	٤٦,٩٨٨-	٤٨,٠٩٤-	٤٨,٩٣٩-	غير بترولى
٨,٩٧٣	١٣,٠٣٧	١١,١٢٢	٥,٦١٤	٦,٥٣٣	١٠,٧٤٣	الخدمات (صافى)
٢١,٢٨٩	٢٤,٤٢٤	٢١,٤٨٧	١٥,٤٠٠	١٦,٠٧٩	٢١,٨١٢	المتحصلات
٧,٨٨١	٨,٦٠٠	٨,٧٠٨	٧,٩١١	٩,٥٣٥	٩,٨٥٠	النقل
٥,٨٠٦	٥,٧٣١	٥,٧٠٧	٤,٩٤٥	٥,١٢٢	٥,٣٦٢	ومنه: قناة السويس
٩,٨٥٩	١٢,٥٧١	٩,٨٠٤	٤,٣٨٠	٣,٧٦٨	٧,٣٧٠	السياحة والسفر
٧٥٩	٧١٩	٦٣٧	٧٧٦	٣٧٨	١,٣٨٢	خدمات حكومية
٢,٧٩٠	٢,٥٣٤	٢,٣٣٨	٢,٣٣٣	٢,٣٩٩	٣,٢١٠	متحصلات أخرى
١٢,٣١٦	١١,٣٨٧	١٠,٣٦٥	٩,٧٨٦	٩,٥٤٦	١١,٠٦٩	المدفوعات
٢,٠٥٠	١,٧٩٢	١,٤٨٠	١,٣٣٢	١,٣٣٩	١,٥٣٥	النقل
٣,٢١٣	٢,٩٠٣	٢,٤٥٢	٢,٧٤٠	٤,٠٩١	٣,٣٣٨	السياحة والسفر
٩٧٦	٦٩٢	١,٤٩٤	١,١٢٤	٧٧٧	٨٥٤	المدفوعات الحكومية
٦,٠٧٨	٥,٩٩٩	٤,٩٣٩	٤,٥٩٠	٣,٣٣٩	٥,٣٤٢	مدفوعات أخرى
١١,٣٥٤-	١١,٠١٠-	٦,٢٨٠-	٤,٥٦٩-	٤,٤٧٢-	٥,٧٠١-	دخل الاستثمار (صافى)
٩٤٢	١,٠١٤	٨٣٥	٤٩٨	٣٩٧	٢١٣	متحصلات دخل الاستثمار
١٢,٢٩٦	١٢,٠٢٤	٧,١١٥	٥,٠٦٦	٤,٨٦٩	٥,٩١٤	مدفوعات دخل الاستثمار
٢,٩٤٨	٢,٥٧٤	١,٦١٦	١,٢٣٢	٧٥٢	٦٤٤	ومنه: فوائد مدفوعة
٢٧,٤٩٣-	٢٤,٩٩٨-	٢٦,١٥٤-	٣١,٦٦١-	٣٢,١٥٠-	٢٨,٣١٨-	السلع والخدمات (صافى)
٢٧,٦٨٠	٢٥,١١٤	٢٦,٤٧١	٢١,٨٣٥	١٦,٧٩١	٢١,٨٧٦	التحويلات (صافى)
٢١٨	٣٥١	٢٠٦	١٤٩	١٠٢	٢,٦٧٠	التحويلات الرسمية (صافى)
٢٧,٤٦٢	٢٤,٧٦٣	٢٦,٢٦٥	٢١,٦٨٦	١٦,٦٨٩	١٩,٢٠٥	التحويلات الخاصة (صافى)
٢٧,٧٥٨	٢٥,١٥١	٢٦,٣٩٣	٢١,٨١٦	١٧,٠٧٧	١٩,٣٣٠	ومنها، تحويلات المصريين العاملين
١١,١٦٧-	١٠,٨٩٤-	٥,٩٦٢-	١٤,٣٩٤-	١٩,٨٣١-	١٢,١٤٣-	الميزان الجارى

المصدر: البنك المركزى المصرى.

١/ يتضمن صادرات و واردات المناطق الحرة.

ملحوظة: بيانات التجارة فى هذا الجدول تم تجميعها من مصادر الجهاز المصرفى طبقاً للتدفقات النقدية. وقد تختلف هذه البيانات عن البيانات المجمعة لدى الجهاز المركزى للتعبئة العامة والإحصاء والمبنية على أساس التدفقات السلعية وفقاً لسجلات مصلحة الجمارك .

شكل (٢٣): توزيع متحصلات ميزان المعاملات الجارية



المصدر: البنك المركزى المصرى.

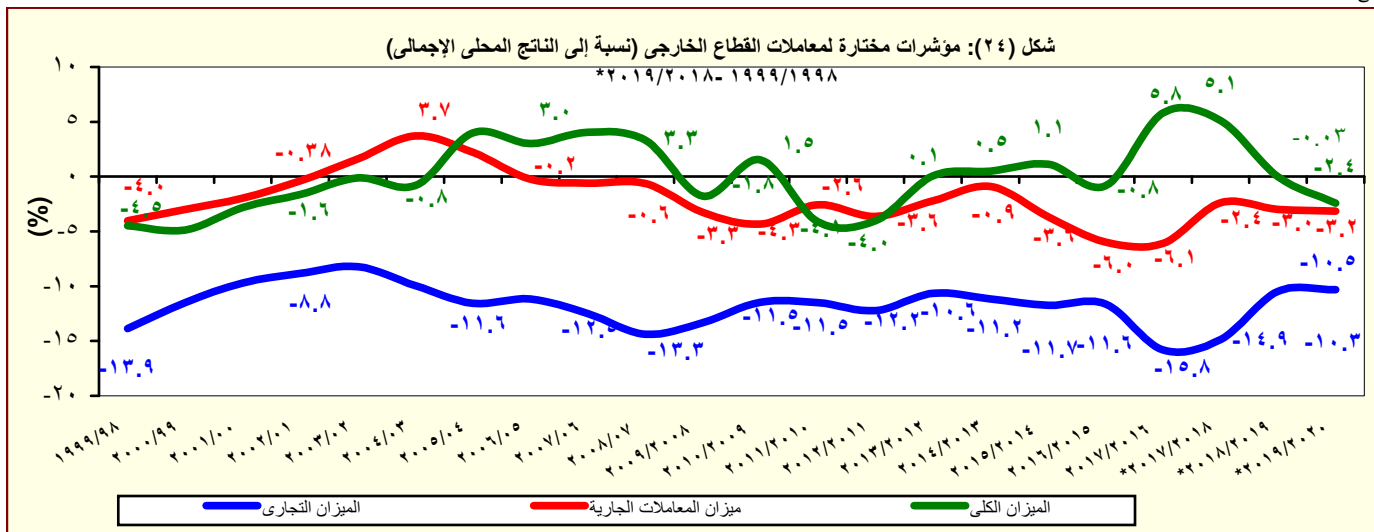
١/ يتضمن متحصلات قناة السويس.

جدول (٣٩): ميزان المدفوعات (تابع) - ميزان المعاملات الرأسمالية
بيان سنوى

(مليون دولار)

*٢٠٢٠/٢٠١٩	*٢٠١٩/٢٠١٨	*٢٠١٨/٢٠١٧	٢٠١٧/٢٠١٦	٢٠١٦/٢٠١٥	٢٠١٥/٢٠١٤	
٥,٣٧٥	١٠,٨٥٧	٢١,٩٩٧	٣١,٠١٥	٢١,١٧٧	١٧,٩٢٩	ميزان المعاملات الرأسمالية
٢٤٩-	١٢٩-	١٥١-	١١٣-	١٤١-	١٢٣-	الحساب الرأسمالى
٥,٦٢٣	١٠,٩٨٦	٢٢,١٤٧	٣١,١٢٨	٢١,٣١٨	١٨,٠٥٢	الحساب المالى
٣٥١-	٣٧٤-	٢٧١-	١٧٥-	١٦٤-	٢٢٣-	تدفقات الاستثمار فى الخارج
٧,٤٥٣	٨,٢٣٦	٧,٧٢٠	٧,٩٣٣	٦,٩٣٣	٦,٣٨٠	تدفقات الاستثمارات المباشرة فى مصر (صافى)
٨١٨-	٩٦-	٢١-	٢٠٨	١٩٢	٤٧	استثمارات محفظة الأوراق المالية للخارج
٧,٣٠٧-	٤,٢٣٠	١٢,٠٩٥	١٥,٩٨٥	١,٢٨٧-	٦٣٩-	صافى تدفقات محفظة الأوراق المالية فى مصر
٤,٥٩٥	٥,٠٩٤	٥,٢٩٣	٥,٤٩٢	١,٤٤٥-	١,١٤٨-	ومنها السندات
٦,٦٤٧	١,٠١٠-	٢,٦٢٥	٧,١٧٧	١٥,٦٤٤	١٢,٤٨٧	صافى الاستثمارات الأخرى
٤,١٣٨	٦,٢٥٣	١٠,٢٧٩	٩,٦٩٩	٧,١٠٣	٥,٠٣٦	صافى الاقتراض
٧,٢١٧	٣,٣٣٤	٦,٧٣٩	٥,١٥٧	١٨٦-	٤٨٣-	القروض المتوسطة وطويلة الأجل
٩,٢٥٣	٥,٥٢٥	٨,٨٤٦	٧,٦٤١	٢,٥٢٣	١,٧٥٤	المستخدم
٢,٠٣٦-	٢,١٩٢-	٢,١٠٨-	٢,٤٨٤-	٢,٧١٠-	٢,٢٣٦-	السداد
٦٤٥-	٨٢٩	١,١١٩	٢,٧٩٥	١,٥٠٥	٢٥٨	تسهيلات موردين ومشتريين متوسطة الأجل
٣٤	١,١٦١	١,٣١٤	٢,٩١٢	١,٥٦١	٣١٣	المستخدم
٦٧٩-	٣٣٢-	١٩٥-	١١٧-	٥٥-	٥٥-	السداد
٢,٤٣٤-	٢,٠٩١	٢,٤٢٢	١,٧٤٧	٥,٧٨٤	٥,٢٦١	صافى تسهيلات موردين ومشتريين قصيرة الأجل
٣٠٣	٨,٨٨٢-	٤,٥١٢-	١٢,٠٩٦-	٣,٤٧٧-	١,٢٢١-	أصول أخرى
٢٣٢-	٢٣-	١١٦-	٢٨-	١٠٤-	٢٨-	البنك المركزى المصرى
٤,٣٠٦	١,٧٦٥-	٢,١٦٢	٩,٤٦٣-	٢,٠٩٢	٤,٧٧٤	البنوك الأخرى
٣,٧٧١-	٧,٠٩٤-	٦,٥٥٧-	٢,٦٠٦-	٥,٤٦٥-	٥,٩٦٧-	أخرى
٢,٢٠٦	١,٦١٨	٣,١٤٢-	٩,٥٧٤	١٢,٠١٩	٨,٦٧١	خصوم أخرى
١٤١-	١,٥٣٨	٣,٨٧٩-	٨,١٢٩	٥,٨٥٨	٥,٤٧٤	البنك المركزى المصرى
٢,٣٤٧	٨١	٧٣٧	١,٤٤٥	٦,١٦١	٣,١٩٧	البنوك الأخرى
٢,٧٩٥-	٦٦-	٣,٢٤٧-	٢,٩٠٤-	٤,١٥٩-	٢,٠٦١-	السهم والخطأ (صافى)
٨,٥٨٧-	١٠٢-	١٢,٧٨٨	١٣,٧١٧	٢,٨١٣-	٣,٧٢٥	الميزان الكلى

المصدر: البنك المركزى المصرى.
* مبدئى.



المصدر: البنك المركزى المصرى.

جدول (٤٠): ميزان المدفوعات - ميزان المعاملات الجارية
بيان ربع سنوى
(مليون دولار)

	٢٠١٩/٢٠٢٠				٢٠١٩/٢٠١٨				٢٠١٨/٢٠١٧	
	الربع الرابع*	الربع الثالث*	الربع الثاني*	الربع الأول*	الربع الرابع	الربع الثالث	الربع الثاني	الربع الأول	الربع الرابع	
الميزان التجارى ^{١/}	٨,٤٠٧-	٩,٣٥٥-	٩,٩٢١-	٨,٧٨٣-	٨,٢٨٨-	١٠,٤٩٥-	٩,٤٣٩-	٩,٨١٣-	٩,٢٧٣-	
الصادرات	٥,٤٢٢	٦,٧٠٣	٧,١٣٠	٧,١٢١	٧,٥٨٣	٦,٦٣٨	٧,٤٨٩	٦,٧٨٥	٧,٠١٦	
بترولى	١,١٥٣	٢,٢٨٢	٢,٦٠٧	٢,٤٣٨	٣,٠٤٤	٢,٥٠٤	٣,١٩٩	٢,٨١٠	٢,٧٥٩	
غير بترولى	٤,٢٦٩	٤,٤٢١	٤,٥٢٤	٤,٦٨٣	٤,٥٣٩	٤,١٣٤	٤,٢٩٠	٣,٩٧٥	٤,٢٥٧	
الواردات	١٣,٨٢٩-	١٦,٠٥٧-	١٧,٠٥١-	١٥,٩٠٤-	١٥,٨٧١-	١٧,١٣٤-	١٦,٩٢٨-	١٦,٥٩٨-	١٦,٢٨٩-	
بترولى	٨٠١-	٢,٣٢٢-	٢,٧٣٤-	٣,٠٤٥-	٢,٧٤٢-	٢,٩٥٠-	٢,٤٤٢-	٣,٤١٦-	٣,٠٩٥-	
غير بترولى	١٣,٠٢٨-	١٣,٧٣٥-	١٤,٣١٧-	١٢,٨٦٠-	١٣,١٢٩-	١٤,١٨٤-	١٤,٤٨٥-	١٣,١٨٢-	١٣,١٩٤-	
الخدمات (صافى)	٥٥٠	٢,١٤٢	٢,٢٤٦	٤,٠٣٥	٣,٢٧٥	٢,٥٠٣	٢,٩٧٦	٤,٢٨٣	٣,٢٨٤	
المتحصلات	٢,٧٣٩	٥,٠٩٠	٦,٠٢٤	٧,٤٣٧	٦,٢٦٨	٥,٣٢٣	٥,٨٩٥	٦,٩٣٨	٥,٧٠٢	
النقل	١,٥٨٥	١,٩٠٢	٢,١٣١	٢,٢٦٣	٢,١٣٩	١,٩٧١	٢,٢٤٨	٢,٢٤٣	٢,٣٢٣	
ومنه : قناة السويس	١,٣٤٥	١,٤٢٩	١,٥٢٥	١,٥٠٧	١,٤٥٨	١,٣٤٥	١,٤٨٧	١,٤٤١	١,٥٤٩	
السياحة والسفر	٣٠٥	٢,٣٠٥	٣,٠٥٦	٤,١٩٤	٣,١٧٩	٢,٦٠٢	٢,٨٥٩	٣,٩٣١	٢,٥٥٤	
خدمات حكومية	١٩٤	١٩٣	١٥٢	٢٢٠	٢٩٩	١٢٦	١٢٨	١٦٦	٢٠٣	
متحصلات أخرى	٦٥٥	٦٩٠	٦٨٤	٧٦٠	٦٥١	٦٢٤	٦٦٠	٥٩٩	٦٢٢	
المدفوعات	٢,١٨٩	٢,٩٤٨	٣,٧٧٨	٣,٤٠٢	٢,٩٩٣	٢,٨٢٠	٢,٩١٩	٢,٦٥٥	٢,٤١٩	
النقل	٤٦٦	٥٢١	٥٤٠	٥٢٣	٥١٦	٤١٢	٤١٦	٤٤٩	٣٧٨	
السياحة والسفر	٣٨٠	٨٤١	١,٠٣٦	٩٥٥	٨٢٤	٧٠٢	٦٦٠	٧١٧	٧٤٨	
المدفوعات الحكومية	٣٥٧	١٧٤	٢١٧	٢٢٧	١٢٦	٢٠٨	١٧٥	١٨٣	٢٦٦	
مدفوعات أخرى	٩٨٥	١,٤١٣	١,٩٨٤	١,٦٩٦	١,٥٢٦	١,٤٩٨	١,٦٦٨	١,٣٠٧	١,٠٢٧	
دخل الاستثمار (صافى)	٢,١٧٥-	٣,٣٨٥-	٢,٤٦٦-	٣,٣٢٨-	٣,٠٠٣-	٢,٧٨٤-	٢,٨٣١-	٢,٣٩١-	١,٥٧٦-	
متحصلات دخل الاستثمار	٢٥٩	١٦٢	٢٢٠	٣٠١	٢٩٤	٢٣٣	٢٥٩	٢٢٨	٢١١	
مدفوعات دخل الاستثمار	٢,٤٣٥	٣,٥٤٧	٢,٦٨٥	٣,٦٢٩	٣,٢٩٧	٣,٠١٧	٣,٠٩٠	٢,٦١٩	١,٧٨٦	
ومنه : فوائد مدفوعة	٥٧١	٧٦١	٧٨٨	٨٢٨	٧٨٧	٧١٣	٥٦٦	٥٠٨	٣٩٩	
السلع والخدمات (صافى)	٧,٨٥٧-	٧,٢١٣-	٧,٦٧٥-	٤,٧٤٨-	٥,٠١٢-	٧,٩٩٣-	٦,٤٦٣-	٥,٥٣٠-	٥,٩٨٩-	
التحويلات (صافى)	٦,٢٠٤	٧,٨٣٣	٦,٩٤٩	٦,٦٩٤	٦,٩٢٨	٦,٢٢٩	٦,٠٤٨	٥,٩٠٩	٦,٩٢٣	
التحويلات الرسمية (صافى)	٤٩	٣٤	٧٢	٦٤	٥٠	١٣٧	١١٦	٤٨	١١٣	
التحويلات الخاصة (صافى)	٦,١٥٥	٧,٨٠٠	٦,٨٧٧	٦,٦٣١	٦,٨٧٧	٦,٠٩٣	٥,٩٣٢	٥,٨٦١	٦,٨١٠	
ومنها، تحويلات المصريين العاملين	٦,٢١٣	٧,٨٦٩	٦,٩٦٤	٦,٧١٣	٦,٩٣٩	٦,١٦٦	٦,١٣٧	٥,٩٠٩	٦,٨٥٦	
الميزان الجارى	٣,٨٢٨-	٢,٧٦٥-	٣,١٩٢-	١,٣٨٢-	١,٠٨٨-	٤,٥٤٨-	٣,٢٤٧-	٢,٠١٢-	٦٤٢-	

المصدر: البنك المركزى المصرى.
* مبدئى.

١ / يتضمن صادرات و واردات المناطق الحرة.

ملحوظة : بيانات التجارة فى هذا الجدول تم تجميعها من مصادر الجهاز المصرفى طبقاً للتدفقات النقدية. وقد تختلف هذه البيانات عن البيانات المجمعة لدى الجهاز المركزى للتعبئة العامة والإحصاء والمنبئة على أساس التدفقات السلعية وفقاً لسجلات مصلحة الجمارك .

جدول (٤١): ميزان المدفوعات (تابع) - ميزان المعاملات الرأسمالية
بيان ربع سنوى

٢٠١٩/٢٠٢٠				٢٠١٩/٢٠١٨				٢٠١٨/٢٠١٧	
الربع الرابع*	الربع الثالث*	الربع الثاني*	الربع الأول*	الربع الرابع*	الربع الثالث	الربع الثاني	الربع الأول	الربع الرابع	
١,٢٨٤	-١,١٤٤	٤,٥٧٦	٦٥٨	١,٢٢٠	٦,٥٠٧	١,٣٣٩	١,٧٩١	٢,٩٥٢	ميزان المعاملات الرأسمالية
-٦٣	-٨٢	-٦٧	-٣٧	-٣٢	-٣٤	-٢٩	-٣٥	-٣٢	الحساب الرأسمالى
١,٣٤٧	-١,٠٦٢	٤,٦٤٣	٦٩٥	١,٢٥٢	٦,٥٤٠	١,٣٦٧	١,٨٢٦	٢,٩٨٤	الحساب المالى
-٥٦	-٨٠	-١٤٥	-٧١	-٨٦	-١٠٤	-١١٨	-٦٦	-٧١	تدفقات الاستثمار فى الخارج
١,٥٢٤	٩٧١	٢,٦٠٦	٢,٣٥٣	١,٧١٢	٢,٣٣٩	٢,٧٦٩	١,٤١٥	١,٧٠٠	تدفقات الاستثمارات المباشرة فى مصر (صافى)
-٨٤٦	-٧٨	-١٧	١٢٣	-٨٥	٣٩	٢٥	-٧٥	٤	استثمارات محفظة الأوراق المالية للخارج
٦٣٧	-٨,٢١٨	٢,٢٥٥	-١,٩٨٢	٣,١٧٨	٦,٩٤٢	-٢,٦٥٠	-٣,٢٤٠	-٢,٨٣٠	صافى تدفقات محفظة الأوراق المالية فى مصر
٣,٧٤٣	-٦٩٣	١,٨٤٥	-٣٠٠	٢,٠٥٠	٣,٣٤٨	-١٨٢	-١٢١	٢,١٠٢	و منها السندات
٨٨	٦,٣٤٤	-٥٧	٢٧١	-٣,٤٦٨	-٢,٦٧٦	١,٣٤٢	٣,٧٩٢	٤,١٨١	صافى الاستثمارات الأخرى
٢,٦٦١	-١,٠٦٦	-٤٢٠	٢,٩٦٢	١,٣٣٩	٣,٨٤٣	٧٣	٩٩٩	٣,٣٢٩	صافى الاقتراض
٤,٦٨٨	٩٨	١٤١	٢,٢٩١	٧٧١	٢,٢٤٨	٨٠٤	-٤٨٩	٢,٤٤١	القروض المتوسطة وطويلة الأجل
٥,٠٤٧	٧١٣	٥٢٩	٢,٩٦٥	١,١١٢	٢,٨٨٠	١,٣٧٩	١٥٣	٢,٨٠١	المستخدم
-٣٥٩	-٦١٥	-٣٨٨	-٦٧٤	-٣٤٢	-٦٣٢	-٥٧٦	-٦٤٢	-٣٥٩	السداد
-١٥٥	-١٧٠	-١٥٠	-١٧٠	٣٤٧	-٧٦	٢٦٦	٢٩١	٥٨٦	تسهيلات موردين ومشتريين متوسطة الأجل
١٩	٢	١١	٣	٤٣٠	٩٦	٣٠٦	٣٢٩	٦٣٠	المستخدم
-١٧٤	-١٧٢	-١٦١	-١٧٣	-٨٣	-١٧٢	-٤٠	-٣٨	-٤٤	السداد
-١,٨٧١	-٩٩٤	-٤١٠	٨٤١	٢٢١	١,٦٧١	-٩٩٧	١,١٩٦	٣٠٢	صافى تسهيلات موردين ومشتريين قصيرة الأجل
-٥,٤٣٤	٦,٦٩٠	١,٠٢٠	-١,٩٧٣	-١,٦٣٥	-٧,٩٨٩	-١,١٦٤	١,٩٠٦	٦٨٨	أصول أخرى
-٤٦	-٢	-١٦	-١٦٨	١	-٢٣	٨	-١٠	-٥٧	البنك المركزى المصرى
-٤,٠٠٦	٧,٧٦٦	١,١١١	-٥٦٥	-٤٨	-٦,٩٤٩	٥٩٣	٤,٦٣٩	٣,٠١٩	البنوك الأخرى
-١,٣٨٢	-١,٠٧٤	-٧٦	-١,٢٤٠	-١,٥٨٨	-١,٠١٧	-١,٧٦٥	-٢,٧٢٤	-٢,٢٧٤	أخرى
٢,٨٦١	٧١٩	-٦٥٧	-٧١٨	-٣,١٧٢	١,٤٦٩	٢,٤٣٣	٨٨٨	١٦٣	خصوم أخرى
٧٨	-١	-٩٨	-١٢٠	-٤٨١	١٩١	٨٢٢	١,٠٠٦	-٥٣١	البنك المركزى المصرى
٢,٧٨٣	٧٢٠	-٥٥٨	-٥٩٨	-٢,٦٩١	١,٢٧٨	١,٦١١	-١١٨	٦٩٤	البنوك الأخرى
-٩٢٩	-١,٦١٧	-١,٢٠١	٩٥٢	١١٦	-٥٣٦	-١٥٠	٥٠٥	-٤٩٠	السهم والخطأ (صافى)
-٣,٤٧٣	-٥,٥٢٥	١٨٤	٢٢٧	٢٤٩	١,٤٢٣	-٢,٠٥٨	٢٨٤	١,٨٢٠	الميزان الكلى

المصدر: البنك المركزى المصرى.
* مبدئى.

جدول (٤٢): مؤشرات قياس أداء معاملات القطاع الخارجى

	٢٠١٥/٢٠١٤	٢٠١٦/٢٠١٥	٢٠١٧/٢٠١٦	*٢٠١٨/٢٠١٧	*٢٠١٩/٢٠١٨	*٢٠٢٠/٢٠١٩
(مليون دولار)						
المتحصلات الجارية (متضمنة التحويلات الرسمية)	٦٦,١٤٦	٥١,٩٧٢	٥٩,٤٦١	٧٤,٦٢٠	٧٩,٠٤٦	٧٦,٢٨٧
	(١٠.٦)-	(٢١.٤)-	(١٤.٤)	(٢٥.٥)	(٥.٩)	(٣.٥)-
المتحصلات الجارية (بدون التحويلات الرسمية)	٦٣,٤٧٥	٥١,٨٧٠	٥٩,٣١٢	٧٤,٤١٤	٧٨,٦٩٦	٧٦,٠٦٩
	(٢.٢)	(١٨.٣)-	(١٤.٣)	(٢٥.٥)	(٥.٨)	(٣.٣)-
المدفوعات الجارية	٧٨,٢٨٨	٧١,٨٠٣	٧٣,٨٥٥	٨٠,٥٨٣	٨٩,٩٤٠	٨٧,٤٥٤
	(١.٩)	(٨.٣)-	(٢.٨٦)	(٩.١١)	(١١.٦١)	(٢.٧٦)-
(نسبة مئوية، إلا إذا ذكر خلاف ذلك)						
المتحصلات الجارية / المدفوعات الجارية						
بدون التحويلات الرسمية	٨١.١	٧٢.٢	٨٠.٣	٩٢.٣	٨٧.٥	٨٧.٠
شاملة التحويلات الرسمية	٨٤.٥	٧٢.٤	٨٠.٥	٩٢.٦	٨٧.٩	٨٧.٢
الصادرات السلعية / الواردات السلعية	٣٦.٣	٣٢.٦	٣٦.٨	٤٠.٩	٤٢.٨	٤٢.٠
الصادرات السلعية / المتحصلات الجارية (بدون التحويلات الرسمية)	٣٥.٠	٣٦.١	٣٦.٦	٣٤.٧	٣٦.٢	٣٤.٧
الصادرات غير البترولية / المتحصلات الجارية (بدون التحويلات الرسمية)	٢١.٠	٢٥.١	٢٥.٥	٢٢.٩	٢١.٥	٢٣.٥
الواردات السلعية / المدفوعات الجارية	٧٨.٣	٧٩.٩	٧٩.٩	٧٨.٣	٧٤.٠	٧١.٩
نسبة تغطية الإحتياطى الدولى للواردات (عدد الأشهر)	٣.٩	٣.٧	٦.٤	٨.٤	٨.٠	٧.٣
المتحصلات الخدمية / المدفوعات الخدمية #	١٩٧.١	١٦٨.٤	١٥٧.٤	٢٠٧.٣	٢١٤.٥	١٧٢.٩
إيرادات السياحة / المتحصلات الجارية (بدون التحويلات الرسمية)	١١.٦	٧.٣	٧.٤	١٣.٢	١٦.٠	١٣.٠
إيرادات السياحة / المتحصلات الخدمية #	٣٣.٨	٢٣.٤	٢٨.٤	٤٥.٦	٥١.٥	٤٦.٣
خدمة الدين / المتحصلات الجارية (متضمنة التحويلات الرسمية) ^{١/}	٤.٤	٦.٨	٦.٤	٥.٣	٦.٤	٧.٤
الصادرات غير البترولية (نسبة إلى الناتج المحلى الإجمالى) ^{٢/}	٤.٠	٣.٩	٦.٤	٦.٨	٥.٦	٤.٩
إجمالى المتحصلات الخدمية (نسبة إلى الناتج المحلى الإجمالى) ^{٢/}	٦.٦	٤.٨	٦.٥	٨.٦	٨.١	٥.٩
ومنها : السياحة (نسبة إلى الناتج المحلى الإجمالى) ^{٢/}	٢.٢	١.١	١.٩	٣.٩	٤.١	٢.٧
ميزان المعاملات الجارية (نسبة إلى الناتج المحلى الإجمالى) ^{٢/}	٣.٦-	٦.٠-	٦.١-	٢.٤-	٣.٦-	٣.١-
ميزان المدفوعات (نسبة إلى الناتج المحلى الإجمالى) ^{٢/}	١.١	٠.٨-	٥.٨	٥.١	٠.٠٣-	٢.٣٧-
إجمالى الدين الخارجى / المتحصلات الجارية (متضمنة التحويلات الرسمية)	٧٢.٧	١٠٧.٣	١٣٢.٩	١٢٤.٢	١٣٧.٥	١٦١.٩
مدفوعات الفوائد على الدين الخارجى / المتحصلات الجارية (متضمنة التحويلات الرسمية)	١.٠	١.٦	٢.٠	٢.٩	٤.١	٥.٣
نسبة السيولة (%) ^{٣/}	٢٣٢.٧	١٣٩.٦	٢١٨.٦	٢٠٦.٢	١٨٩.٤	١٤٥.٥

المصدر: البنك المركزى المصرى وحسابات وزارة المالية.

* مبدئى.

-- بيان غير متاح.

() معدل النمو عن الفترة المقابلة فى العام السابق.

١/ تم تقدير قيمة خدمة الدين الخارجى من واقع بيانات ميزان المدفوعات.

٢/ تم مراجعة تقديرات الناتج المحلى الإجمالى لتصبح ٥٣٢٢.٣ مليار جنيه فى عام ٢٠١٩/٢٠١٨ بدلاً من تقديرات سابقة بنحو ٥٢٥٠.٩ مليار جنيه. فى حين تم مراجعة الناتج المحلى الإجمالى للسنة المالية ٢٠٢٠/٢٠١٩ إلى نحو ٥٨٢٠ مليار جنيه بدلاً من ٥٩٦٠.٩ مليار جنيه وذلك وفقاً لآخر أرقام منشورة لوزارة التخطيط والتنمية الإقتصادية.

٣/ يعكس هذا المؤشر (نسبة الإحتياطى الدولى متضمن الذهب وأصول البنوك فى الخارج) إلى (خدمة الدين + الإلتزامات الخارجية السائلة).

جدول (٤٣): بيانات التجارة الخارجية - الميزان التجارى
طبقاً للتصنيف الإقتصادى للأمم المتحدة (BEC)

(مليون جنيه)

البند	٢٠١٦/٢٠١٥	٢٠١٧/٢٠١٦	٢٠١٨/٢٠١٧	٢٠١٩/٢٠١٨	*٢٠٢٠/٢٠١٩
الميزان الكلى	٣٧٧,٥٣٠-	٥٤٧,١٧٥-	٧١٢,٩٥٦-	٨٢٣,٩٨٤-	٦٥٤,٥٥١-
	(٢٣.٨)	(٤٤.٩)	(٣٠.٣)	(١٥.٦)	(٢٠.٦)
١١١ سلع غذائية أولية (للصناعة)	٢٩,١٩٩-	٤٩,٠٣٦-	٧٤,٤٧٦-	٨٥,٦١٦-	٨٠,٩٣٠-
١١٢ سلع غذائية أولية (للإستهلاك)	٢,٨٩٧	١٣,٠٩٥	١٩,٨٠٨	١٣,٥١٧	١٥,٩٤٩
١٢١ سلع غذائية مصنعة (للصناعة)	١٦,٢١١-	٣١,٣١٦-	٣٦,٩٢٨-	٢٢,٤٥٣-	٢٤,٧١٧-
١٢٢ سلع غذائية مصنعة (للإستهلاك)	١٨,٧٩٩-	٢٠,٩٣١-	٣٥,٨٦٧-	٤٤,١٣٣-	٣٢,٠٢٦-
٢١ مستلزمات صناعية أولية	٢٣,٤٥٤-	٤٧,٧٤٠-	٧٢,٩٣٧-	٧٨,٠٣٢-	٦٦,٧١٣-
٢٢ مستلزمات صناعية مصنعة	١٢٤,٩٨٣-	١٥٥,١٣٦-	٢٢٣,٤٢٧-	٢٤٦,٣٨٤-	١٨٩,٥٩١-
٣١ وقود وزيوت (خام)	١٧٩-	١,٨١٢-	٦,١٥٥-	٣,٧٣٩-	١,٦٨٣-
٣٢٢ وقود مصنع و زيوت اخرى	٧,٠٩٦-	٢٢,٥٨١-	٣١,٥٥٢-	٢٦,٩٢٩-	١٥,٩١٧-
٤١ سلع رأسمالية عدا معدات النقل	٥٥,٤٣٦-	٩١,٥٧٦-	١١٥,٨٠٨-	١٤١,٥١١-	١٢٣,٢٧٩-
٤٢ قطع غيار وأجزاء سلع رأسمالية	٢٦,٩٦٩-	٥٠,٠٦٧-	٥٦,٩١٤-	٨١,٨٤١-	٤٥,٢٩٨-
٥١ سيارات الركوب	٢٥,٥١٣-	٢٩,٧٦٩-	٣٧,١٢٣-	٤٦,٩٠٥-	٤٢,٦٧٢-
٥٢ سيارات اخرى	١٥,٣٦٥-	١٨,٧٦٦-	١١,٩٧٣-	١٦,٤٦٧-	١٨,٣٠٥-
٥٣ قطع غيار وأجزاء لوسائل النقل	٢١,٨٩٩-	٣٠,٦٢٤-	٣١,٧٢٩-	٣٣,٣٣٧-	٢٤,٥٠٨-
٦١ سلع إستهلاكية معمرة	٦,٢٧٤	٧,٩٢٥	١٥,٧٩٤	١١,٤٦٣	١٣,٣٥٢
٦٢ سلع إستهلاكية نصف معمرة	٤,٨٩٩-	٣,٣٥٨	٤,٢٨٠	٤,٨٩٨	٧,٨٣٨
٦٣ سلع إستهلاكية غير معمرة	١٦,٢٥٢-	٢٢,٢٢٨-	١٧,٢٢٦-	٢٥,٩٩٩-	٢٤,٩٢٥-
٧ أخرى	٤٤٨-	٢٩	٧٢٣-	٥١٦-	١,١٢٥-

المصدر: وزارة المالية - مصلحة الجمارك.

() معدل النمو السنوى.

* بيان مبدئى، أرقام معدلة.

١/ تم تضمين بيانات البند كود ٣٢ على البيان المعروض.

جدول (٤٤): بيانات التجارة الخارجية - الصادرات
طبقاً للتصنيف الإقتصادي للأمم المتحدة (BEC)

(مليون جنيه)

البند	٢٠١٦/٢٠١٥	٢٠١٧/٢٠١٦	٢٠١٨/٢٠١٧	٢٠١٩/٢٠١٨	*٢٠٢٠/٢٠١٩
إجمالي الصادرات	١٦٤,٢٣٣	٣٠٥,٣٦٨	٤٢٤,٦٢٥	٤٣٧,٨٦٩	٣٥٠,٨٠٤
	(٨.٨)	(٨٥.٩)	(٣٩.١)	(٣.١)	(١٩.٩)-
١١١ سلع غذائية أولية (للصناعة)	٩٩٣	٢,٣٤٢	٢,٥٢٩	٢,٥٤٥	٢,٢١٢
١١٢ سلع غذائية أولية (للإستهلاك)	١٧,٣٤٢	٣١,٧٧٣	٤١,٠١٤	٤٣,٣٧٨	٤٠,٥٢١
١٢١ سلع غذائية مصنعة (للصناعة)	٢,١٨٩	٤,٣٩٠	٥,٥١٨	٩,٣٣٩	٧,٦٣٠
١٢٢ سلع غذائية مصنعة (للإستهلاك)	١٣,٧١٣	٢٤,٩٨٢	٢٨,٧٠٤	٢٨,٦٣٢	٣٠,٠٨٦
٢١ مستلزمات صناعية أولية	٦,٢٤٢	١١,٠٠٣	١٤,٦٧٩	١٦,٥٠٢	١٣,١٩٢
٢٢ مستلزمات صناعية مصنعة	٧٠,٤١٠	١٥٨,٥١٠	٢١٨,٦٣٤	٢٢٤,٧٢٢	١٥٥,٧٠٦
٣١ وقود وزيوت (خام)	٢٨٥	٥٤٥	٨١٤	٧٥٥	٥١٣
٣٢ وقود مصنع و زيوت اخرى	٧,٢٦٧	٦٠٤	١,٨٢٢	٩٦٦	٣٠٥
٤١ سلع رأسمالية عدا معدات النقل	٥,٣٩٥	٧,٤٥٣	٦,٧٩١	٥,٥١٢	٦,٤٤٤
٤٢ قطع غيار وأجزاء سلع رأسمالية	١,٥٧٩	٢,٨٥٨	٩,٣٣٨	٦,١٩٧	٤,٢٩٦
٥١ سيارات الركوب	٩٠	١٠٣	٣٥٤	١٠٧	١٠٩
٥٢ سيارات اخرى	١,٥٧١	٢,٢٨٣	١,٣٦٢	١,٩٨٤	١,٣١٤
٥٣ قطع غيار وأجزاء لوسائل النقل	١,٣٧٥	٢,٧٩٩	٥,٦٧٧	٨,٥٨٤	١١,٢٦٨
٦١ سلع إستهلاكية معمرة	١٤,١٤٤	١٨,١٠٣	٢٩,٢٧٠	٢٧,٠٧٠	٢٦,٣٦٨
٦٢ سلع إستهلاكية نصف معمرة	١١,٣٢٨	١٩,٥٣٢	٢٩,٥٠٠	٣٣,٧٩٣	٢٧,١٣٧
٦٣ سلع إستهلاكية غير معمرة	١٠,٠٠٢	١٧,٥٤٣	٢٨,٤٥٧	٢٧,٦٤٩	٢٣,٦٧٥
٧ أخرى	٣٠٩	٥٤٥	١٦١	١٣٣	٢٩

المصدر: وزارة المالية - مصلحة الجمارك.

() معدل النمو عن الفترة المقابلة في العام السابق.

* بيان مبدئي، أرقام معدلة.

١/ تم تضمين بيانات البند كود ٣٢ على البيان المعروف.

جدول (٤٥): بيانات التجارة الخارجية - الواردات
طبقاً للتصنيف الإقتصادي للأمم المتحدة (BEC)

(مليون جنيه)

البند	٢٠١٦/٢٠١٥	٢٠١٧/٢٠١٦	٢٠١٨/٢٠١٧	٢٠١٩/٢٠١٨	*٢٠٢٠/٢٠١٩
إجمالي الواردات	٥٤١,٧٦٣	٨٥٢,٥٤٣	١,١٣٧,٥٨١	١,٢٦١,٨٥٣	١,٠٠٥,٣٥٥
	(١٨.٩)	(٥٧.٤)	(٣٣.٤)	(١٠.٩)	(٢٠.٣)-
١١١ سلع غذائية أولية (للصناعة)	٣٠,١٩٢	٥١,٣٧٨	٧٧,٠٠٥	٨٨,١٦١	٨٣,١٤٢
١١٢ سلع غذائية أولية (للاستهلاك)	١٤,٤٤٥	١٨,٦٧٨	٢١,٢٠٦	٢٩,٨٦١	٢٤,٥٧٢
١٢١ سلع غذائية مصنعة (للصناعة)	١٨,٤٠٠	٣٥,٧٠٦	٤٢,٤٤٦	٣١,٧٩٢	٣٢,٣٤٧
١٢٢ سلع غذائية مصنعة (للاستهلاك)	٣٢,٥١١	٤٥,٩١٣	٦٤,٥٧٢	٧٢,٧٦٥	٦٢,١١٢
٢١ مستلزمات صناعية أولية	٢٩,٦٩٦	٥٨,٧٤٣	٨٧,٦١٦	٩٤,٥٣٤	٧٩,٩٠٥
٢٢ مستلزمات صناعية مصنعة	١٩٥,٣٩٣	٣١٣,٦٤٦	٤٤٢,٠٦٢	٤٧١,١٠٦	٣٤٥,٢٩٧
٣١ وقود وزيوت (خام)	٤٦٤	٢,٣٥٧	٦,٩٦٨	٤,٤٩٤	٢,١٩٦
٣٢ وقود مصنع وزيوت اخرى	١٤,٣٦٤	٢٣,١٨٥	٣٣,٣٧٣	٢٧,٨٩٥	١٦,٢٢١
٤١ سلع رأسمالية عدا معدات النقل	٦٠,٨٣٢	٩٩,٠٣٠	١٢٢,٥٩٩	١٤٧,٠٢٣	١٢٩,٧٢٣
٤٢ قطع غيار وأجزاء سلع رأسمالية	٢٨,٥٤٨	٥٢,٩٢٥	٦٦,٢٥٢	٨٨,٠٣٨	٤٩,٥٩٤
٥١ سيارات الركوب	٢٥,٦٠٢	٢٩,٨٧٢	٣٧,٤٧٧	٤٧,٠١٢	٤٢,٧٨١
٥٢ سيارات اخرى	١٦,٩٣٥	٢١,٠٤٩	١٣,٣٣٥	١٨,٤٥٠	١٩,٦١٩
٥٣ قطع غيار وأجزاء لوسائل النقل	٢٣,٢٧٥	٣٣,٤٢٢	٣٧,٤٠٦	٤١,٩٢١	٣٥,٧٧٧
٦١ سلع إستهلاكية معمرة	٧,٨٦٩	١٠,١٧٨	١٣,٤٧٧	١٥,٦٠٦	١٣,٠١٦
٦٢ سلع إستهلاكية نصف معمرة	١٦,٢٢٧	١٦,١٧٤	٢٥,٢٢٠	٢٨,٨٩٦	١٩,٢٩٩
٦٣ سلع إستهلاكية غير معمرة	٢٦,٢٥٣	٣٩,٧٧١	٤٥,٦٨٣	٥٣,٦٤٨	٤٨,٦٠٠
٧ أخرى	٧٥٧	٥١٦	٨٨٤	٦٥٠	١,١٥٤

المصدر: وزارة المالية - مصلحة الجمارك.

() معدل النمو عن الفترة المقابلة في العام السابق.

* بيان مبدئي، أرقام معدلة.

١/ تم تضمين بيانات البند كود ٣٢ على البيان المعروف.

جدول (٤٦): حصيلة الصادرات البترولية

(مليون دولار)

٢٠١٤/٢٠١٣	٢٠١٥/٢٠١٤	٢٠١٦/٢٠١٥	٢٠١٧/٢٠١٦	٢٠١٨/٢٠١٧	*٢٠١٩/٢٠١٨
١٢,٤٧١	٩,٠٢٧	٥,٧٦٧	٦,٧٩٦	٨,٩٦٢	١١,٥٣٧
٧,٧١٥	٦,١٥٨	٣,٥٥٨	٣,٨٧٦	٤,٦٠١	٤,٨٣١
٤,٦٤١	٢,٧٣٤	٢,١١٦	٢,٧١٤	٤,١٧٢	٦,٧٠٦

المصدر: البنك المركزي المصري

* بيان مبدئى.

جدول (٤٧): أهم مؤشرات قطاع السياحة

٢٠١٣/٢٠١٢	٢٠١٤/٢٠١٣	٢٠١٥/٢٠١٤	٢٠١٦/٢٠١٥	٢٠١٧/٢٠١٦	٢٠١٨/٢٠١٧
١٢,٢١٣	٧,٩٦٧	١٠,٢٤٢	٧,٠٤٩	٦,٦٢٨	٩,٧٧٧
١٤٢,٤٣٢	٧٢,٩١٩	٩٩,٢٥٦	٥٣,٥٠٤	٥٠,٨٩٦	١٠٢,٥٨٥
١١.٧	٩.٢	٩.٧	٧.٦	٧.٧	١٠.٥
٩,٧٥٢	٥,٠٧٣	٧,٣٧٠	٣,٧٦٨	--	٩,٨٠٠
٦٨	٧٠	٧٤	٧٠	--	--

المصدر: وزارة السياحة.

* بيان مبدئى.

-- بيان غير متاح.

جدول (٤٨): حركة الملاحة فى قناة السويس

٢٠١٥/٢٠١٤	٢٠١٦/٢٠١٥	٢٠١٧/٢٠١٦	٢٠١٨/٢٠١٧	٢٠١٩/٢٠١٨	يوليو-فبراير ٢٠٢٠/٢٠١٩
١٧,٢٥٢	١٧,٠٠٤	١٧,٨٦٠	١٥,٦١٣	--	١٢,٩٣٩
٩٨٧	٩٩٥	١,٠٩٣	١,١٧٥	--	٨٢٩
٥,١٢٢	٤,٩٦٩	٥,٥٩٧	٥,٧٤٢	٥,٧١٩	٩٠٥ ^{٢/}

المصدر: الجهاز المركزي للتعبئة العامة والإحصاء وهيئة قناة السويس.

* بيان مبدئى.

١/ تشمل حاويات البترول والسفن الأخرى.

٢/ اجمالي حصيلة حركة الملاحة في قناة السويس للفترة يوليو-يونيو ٢٠٢٠/٢٠١٩

جدول (٤٩): الصادرات حسب التوزيع الجغرافى

(مليون دولار)

٢٠١٤/٢٠١٣	٢٠١٥/٢٠١٤	٢٠١٦/٢٠١٥	٢٠١٧/٢٠١٦	٢٠١٨/٢٠١٧	٢٠١٩/٢٠١٨
٢٦,٠٢٣	٢٢,٢٤٥	١٨,٧٠٥	٢١,٦٨٧	٢٥,٨٢٧	٢٨,٤٩٥
١٠,٠٦٩	٧,٤٧٤	٦,٠٣٥	٧,٠١٨	٨,٩٧٩	١٠,١٨٠
١,٣٧١	١,٣٠١	١,٣٢٥.٣	١,٧١٦	٢,١٢٧	٢,٠٦٨
٢,٥١١	٢,١٨٦	١,٢٧٥	١,٧٩٨	٢,٠٨١	٢,٨٥٦
٥,٤٧٢	٥,٥١٤	٥,٧٥٠	٦,٤١٩	٦,٠٣٨	٦,١٤٧
٣,٤٦٧	٣,١١٠	٢,٠٦٤	١,٧٧٧	٢,٦٧٩	٣,٣٩٩
٤٨٥	٤٩٨	٥٠٨	٥٢٩	٦٧١	٦٠١
١٦	٢٦	٢١	٣٨	٣٤	٣٥
٢,٤٤٧	١,٦٢٥	١,٤٨٢	٢,١٧٩	٢,٩١٩	٢,٩٦٥

المصدر: البنك المركزي المصري.

* بيان مبدئى.