

# القسم الثامن

## معاملات القطاع الخارجى

ميزان المدفوعات - ميزان المعاملات الجارية (بيان سنوى)-----	٦٥	جدول (٣٨)
ميزان المدفوعات - ميزان المعاملات الرأسمالية (بيان سنوى)-----	٦٦	جدول (٣٩)
ميزان المدفوعات - ميزان المعاملات الجارية (بيان ربع سنوى)-----	٦٧	جدول (٤٠)
ميزان المدفوعات - ميزان المعاملات الرأسمالية (بيان ربع سنوى)-----	٦٨	جدول (٤١)
مؤشرات قياس أداء معاملات القطاع الخارجى-----	٦٩	جدول (٤٢)
بيانات التجارة الخارجية : الميزان التجارى طبقاً للتصنيف الوظيفى للأمم المتحدة-----	٧٠	جدول (٤٣)
بيانات التجارة الخارجية : الصادرات طبقاً للتصنيف الوظيفى للأمم المتحدة-----	٧١	جدول (٤٤)
بيانات التجارة الخارجية : الواردات طبقاً للتصنيف الوظيفى للأمم المتحدة-----	٧٢	جدول (٤٥)
حصيلة الصادرات البترولية-----	٧٣	جدول (٤٦)
أهم مؤشرات قطاع السياحة-----	٧٣	جدول (٤٧)
حركة الملاحة فى قناة السويس-----	٧٣	جدول (٤٨)
الصادرات حسب التوزيع الجغرافى-----	٧٣	جدول (٤٩)

جدول (٣٨): ميزان المدفوعات - ميزان المعاملات الجارية  
بيان سنوى

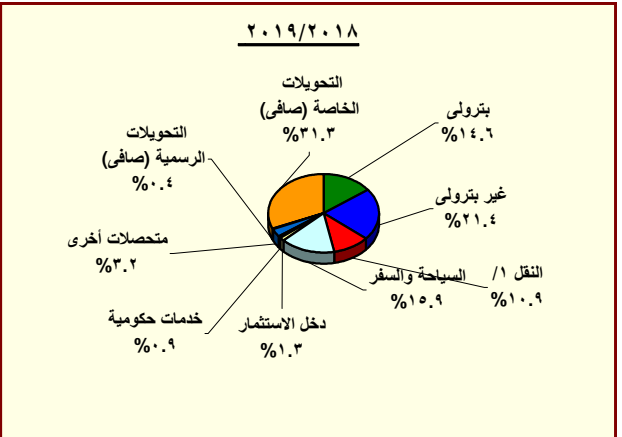
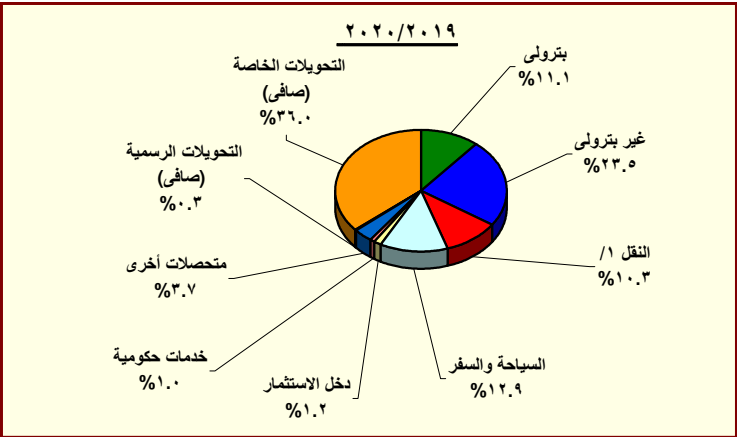
(مليون دولار)						
يوليو - سبتمبر* ٢٠/١٩	يوليو - سبتمبر* ٢١/٢٠	٢٠١٩/٢٠٢٠*	٢٠١٨/٢٠١٩*	٢٠١٧/٢٠١٦*	٢٠١٦/٢٠١٥*	
٨,٥٥٩-	٨,٧٨٣-	٣٦,٤٦٥-	٣٨,٠٣٤-	٣٧,٢٧٦-	٣٧,٢٧٥-	الميزان التجارى <sup>١/</sup>
٦,٢٨١	٧,١٢١	٢٦,٣٧٦	٢٨,٤٩٥	٢٥,٨٢٧	٢١,٧٢٨	الصادرات
١,٦٠٠	٢,٤٣٨	٨,٤٨٠	١١,٥٥٧	٨,٧٧٣	٦,٥٩٠	بترولى
٤,٦٨١	٤,٦٨٣	١٧,٨٩٦	١٦,٩٣٨	١٧,٠٥٤	١٥,١٣٩	غير بترولى
١٤,٨٤٠-	١٥,٩٠٤-	٦٢,٨٤١-	٦٦,٥٢٩-	٦٣,١٠٣-	٥٩,٠٠٣-	الواردات
١,٤٥٦-	٣,٠٤٥-	٨,٩٠١-	١١,٥٤٩-	١٢,٤٩٠-	١٢,٠١٦-	بترولى
١٣,٣٨٤-	١٢,٨٦٠-	٥٣,٩٤٠-	٥٤,٩٨١-	٥٠,٦١٣-	٤٦,٩٨٨-	غير بترولى
٨٧٦	٤,٠٣٥	٨,٩٧٣	١٣,٠٣٧	١١,١٢٢	٥,٦١٤	الخدمات (صافى)
٣,٣٩٧	٧,٤٣٧	٢١,٢٨٩	٢٤,٤٢٤	٢١,٤٨٧	١٥,٤٠٠	المتحصلات
١,٧٣٨	٢,٢٦٣	٧,٨٨١	٨,٦٠٠	٨,٧٠٨	٧,٩١١	النقل
١,٣٨١	١,٥٠٧	٥,٨٠٦	٥,٧٣١	٥,٧٠٧	٤,٩٤٥	ومنه: قناة السويس
٨٠١	٤,١٩٤	٩,٨٥٩	١٢,٥٧١	٩,٨٠٤	٤,٣٨٠	السياحة والسفر
١٣٨	٢٢٠	٧٥٩	٧١٩	٦٣٧	٧٧٦	خدمات حكومية
٧٢٠	٧٦٠	٢,٧٩٠	٢,٥٣٤	٢,٣٣٨	٢,٣٣٣	متحصلات أخرى
٢,٥٢١	٣,٤٠٢	١٢,٣١٦	١١,٣٨٧	١٠,٣٦٥	٩,٧٨٦	المدفوعات
٤٣٨	٥٢٣	٢,٠٥٠	١,٧٩٢	١,٤٨٠	١,٣٣٢	النقل
٥٧٦	٩٥٥	٣,٢١٣	٢,٩٠٣	٢,٤٥٢	٢,٧٤٠	السياحة والسفر
٢٣١	٢٢٧	٩٧٦	٦٩٢	١,٤٩٤	١,١٢٤	المدفوعات الحكومية
١,٢٧٧	١,٦٩٦	٦,٠٧٨	٥,٩٩٩	٤,٩٣٩	٤,٥٩٠	مدفوعات أخرى
٣,٠٦٧-	٣,٣٢٨-	١١,٣٥٤-	١١,٠١٠-	٦,٢٨٠-	٤,٥٦٩-	دخل الاستثمار (صافى)
٥٨	٣٠١	٩٤٢	١,٠١٤	٨٣٥	٤٩٨	متحصلات دخل الاستثمار
٣,١٢٤	٣,٦٢٩	١٢,٢٩٦	١٢,٠٢٤	٧,١١٥	٥,٠٦٦	مدفوعات دخل الاستثمار
٧٠٦	٨٢٨	٢,٩٤٨	٢,٥٧٤	١,٦١٦	١,٢٣٢	ومنه: فوائد مدفوعة
٧,٦٨٣-	٤,٧٤٨-	٢٧,٤٩٣-	٢٤,٩٩٨-	٢٦,١٥٤-	٣١,٦٦١-	السلع والخدمات (صافى)
٧,٩٦٥	٦,٦٩٤	٢٧,٦٨٠	٢٥,١١٤	٢٦,٤٧١	٢١,٨٣٥	التحويلات (صافى)
١٧	٦٤	٢١٨	٣٥١	٢٠٦	١٤٩	التحويلات الرسمية (صافى)
٧,٩٤٨	٦,٦٣١	٢٧,٤٦٢	٢٤,٧٦٣	٢٦,٢٦٥	٢١,٦٨٦	التحويلات الخاصة (صافى)
٨,٠٢٨	٦,٧١٣	٢٧,٧٥٨	٢٥,١٥١	٢٦,٣٩٣	٢١,٨١٦	ومنها، تحويلات المصريين العاملين
٢,٧٨٥-	١,٣٨٢-	١١,١٦٧-	١٠,٨٩٤-	٥,٩٦٢-	١٤,٣٩٤-	الميزان الجارى

المصدر: البنك المركزى المصرى.

١/ يتضمن صادرات و واردات المناطق الحرة.

ملحوظة: بيانات التجارة فى هذا الجدول تم تجميعها من مصادر الجهاز المصرفى طبقاً للتدفقات النقدية. وقد تختلف هذه البيانات عن البيانات المجمعة لدى الجهاز المركزى للتعبئة العامة والإحصاء والمبنية على أساس التدفقات السلعية وفقاً لسجلات مصلحة الجمارك .

شكل (٢٣): توزيع متحصلات ميزان المعاملات الجارية



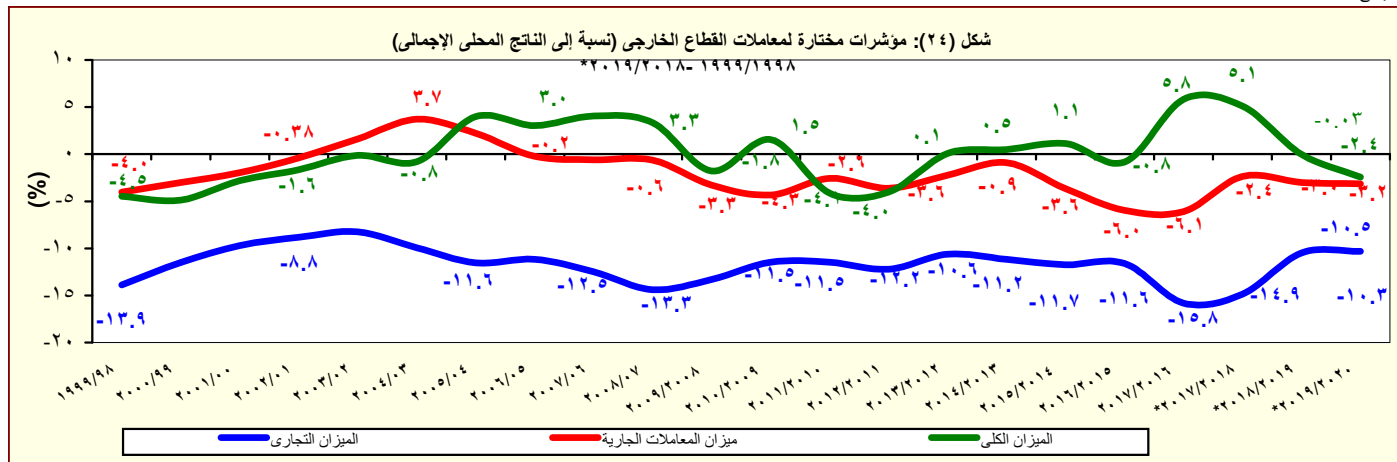
المصدر: البنك المركزى المصرى.

١/ يتضمن متحصلات قناة السويس.

جدول (٣٩): ميزان المدفوعات (تابع) - ميزان المعاملات الرأسمالية  
بيان سنوى

(مليون دولار)						
يوليو - سبتمبر* ٢١/٢٠	يوليو - سبتمبر* ٢٠/١٩	*٢٠٢٠/٢٠١٩	*٢٠١٩/٢٠١٨	*٢٠١٨/٢٠١٧	٢٠١٧/٢٠١٦	٢٠١٦/٢٠١٥
٣,٩١٨	٦٥٨	٥,٣٧٥	١٠,٨٥٧	٢١,٩٩٧	٣١,٠١٥	٢١,١٧٧
٤٤-	٣٧-	٢٤٩-	١٢٩-	١٥١-	١١٣-	١٤١-
٣,٩٦٢	٦٩٥	٥,٦٢٣	١٠,٩٨٦	٢٢,١٤٧	٣١,١٢٨	٢١,٣١٨
٧٩-	٧١-	٣٥١-	٣٧٤-	٢٧١-	١٧٥-	١٦٤-
١,٦٠٥	٢,٣٥٣	٧,٤٥٣	٨,٢٣٦	٧,٧٢٠	٧,٩٣٣	٦,٩٣٣
٨٦-	١٢٣	٨١٨-	٩٦-	٢١-	٢٠.٨	١٩٢
٦,٦٨٦	١,٩٨٢-	٧,٣٠٧-	٤,٢٣٠	١٢,٠٩٥	١٥,٩٨٥	١,٢٨٧-
٣٠	٣٠٠-	٤,٥٩٥	٥,٠٩٤	٥,٢٩٣	٥,٤٩٢	١,٤٤٥-
٤,١٦٥-	٢٧١	٦,٦٤٧	١,٠١٠-	٢,٦٢٥	٧,١٧٧	١٥,٦٤٤
٢,١٨٩	٢,٩٦٢	٤,١٣٨	٦,٢٥٣	١٠,٢٧٩	٩,٦٩٩	٧,١٠٣
٣٣٢	٢,٢٩١	٧,٢١٧	٣,٣٣٤	٦,٧٣٩	٥,١٥٧	١٨٦-
٩٥٦	٢,٩٦٥	٩,٢٥٣	٥,٥٢٥	٨,٨٤٦	٧,٦٤١	٢,٥٢٣
٦٢٤-	٦٧٤-	٢,٠٣٦-	٢,١٩٢-	٢,١٠٨-	٢,٤٨٤-	٢,٧١٠-
١,٨٨٥	١٧٠-	٦٤٥-	٨٢٩	١,١١٩	٢,٧٩٥	١,٥٠٥
٢,٠٥٣	٣	٣٤	١,١٦١	١,٣١٤	٢,٩١٢	١,٥٦١
١٦٨-	١٧٣-	٦٧٩-	٣٣٢-	١٩٥-	١١٧-	٥٥-
٢٨-	٨٤١	٢,٤٣٤-	٢,٠٩١	٢,٤٢٢	١,٧٤٧	٥,٧٨٤
٤,٣٨١-	١,٩٧٣-	٣٠.٣	٨,٨٨٢-	٤,٥١٢-	١٢,٠٩٦-	٣,٤٧٧-
٣٩	١٦٨-	٢٣٢-	٢٣-	١١٦-	٢٨-	١٠٤-
٤,٤١٧-	٥٦٥-	٤,٣٠٦	١,٧٦٥-	٢,١٦٢	٩,٤٦٣-	٢,٠٩٢
٣-	١,٢٤٠-	٣,٧٧١-	٧,٠٩٤-	٦,٥٥٧-	٢,٦٠٦-	٥,٤٦٥-
١,٩٧٣-	٧١٨-	٢,٢٠٦	١,٦١٨	٣,١٤٢-	٩,٥٧٤	١٢,٠١٩
٢,١٥٢-	١٢٠-	١٤١-	١,٥٣٨	٣,٨٧٩-	٨,١٢٩	٥,٨٥٨
١٧٩	٥٩٨-	٢,٣٤٧	٨١	٧٣٧	١,٤٤٥	٦,١٦١
١,٢٠٢-	٩٥٢	٢,٧٩٥-	٦٦-	٣,٢٤٧-	٢,٩٠٤-	٤,١٥٩-
٦٩-	٢٢٧	٨,٥٨٧-	١٠.٢-	١٢,٧٨٨	١٣,٧١٧	٢,٨١٣-

المصدر: البنك المركزى المصرى.  
\* مبدئى.



المصدر: البنك المركزى المصرى.

جدول (٤٠): ميزان المدفوعات - ميزان المعاملات الجارية  
بيان ربع سنوى

(مليون دولار)

	٢٠١٩/٢٠٢٠				٢٠١٩/٢٠١٨				
	الربع الأول*	الربع الثانى*	الربع الثالث*	الربع الرابع*	الربع الأول	الربع الثانى	الربع الثالث	الربع الرابع	
الميزان التجارى <sup>١/</sup>	٨,٥٥٩-	٨,٤٠٧-	٩,٣٥٥-	٩,٩٢١-	٨,٧٨٣-	١٠,٤٩٥-	٩,٤٣٩-	٩,٨١٣-	
الصادرات	٦,٢٨١	٥,٤٢٢	٦,٧٠٣	٧,١٣٠	٧,٥٨٣	٦,٦٣٨	٧,٤٨٩	٦,٧٨٥	
بترولى	١,٦٠٠	١,١٥٣	٢,٢٨٢	٢,٦٠٧	٢,٤٣٨	٢,٥٠٤	٣,١٩٩	٢,٨١٠	
غير بترولى	٤,٦٨١	٤,٢٦٩	٤,٤٢١	٤,٥٢٤	٤,٥٣٩	٤,١٣٤	٤,٢٩٠	٣,٩٧٥	
الواردات	١٤,٨٤٠-	١٣,٨٢٩-	١٦,٠٥٧-	١٧,٠٥١-	١٥,٩٠٤-	١٧,١٣٤-	١٦,٩٢٨-	١٦,٥٩٨-	
بترولى	١,٤٥٦-	٨٠١-	٢,٣٢٢-	٢,٧٣٤-	٣,٠٤٥-	٢,٧٤٢-	٢,٩٥٠-	٣,٤١٦-	
غير بترولى	١٣,٣٨٤-	١٣,٠٢٨-	١٣,٧٣٥-	١٤,٣١٧-	١٢,٨٦٠-	١٤,١٨٤-	١٤,٤٨٥-	١٣,١٨٢-	
الخدمات (صافى)	٨٧٦	٥٥٠	٢,١٤٢	٢,٢٤٦	٤,٠٣٥	٢,٥٠٣	٢,٩٧٦	٤,٢٨٣	
المتحصلات	٣,٣٩٧	٢,٧٣٩	٥,٠٩٠	٦,٠٢٤	٧,٤٣٧	٥,٣٢٣	٥,٨٩٥	٦,٩٣٨	
النقل	١,٧٣٨	١,٥٨٥	١,٩٠٢	٢,١٣١	٢,٢٦٣	١,٩٧١	٢,٢٤٨	٢,٢٤٣	
ومنه : قناة السويس	١,٣٨١	١,٣٤٥	١,٤٢٩	١,٥٢٥	١,٤٥٨	١,٣٤٥	١,٤٨٧	١,٤٤١	
السياحة والسفر	٨٠١	٣٠٥	٢,٣٠٥	٣,٠٥٦	٤,١٩٤	٢,٦٠٢	٢,٨٥٩	٣,٩٣١	
خدمات حكومية	١٣٨	١٩٤	١٩٣	١٥٢	٢٢٠	١٢٦	١٢٨	١٦٦	
متحصلات أخرى	٧٢٠	٦٥٥	٦٩٠	٦٨٤	٧٦٠	٦٢٤	٦٦٠	٥٩٩	
المدفوعات	٢,٥٢١	٢,١٨٩	٢,٩٤٨	٣,٧٧٨	٣,٤٠٢	٢,٩٩٣	٢,٨٢٠	٢,٩١٩	
النقل	٤٣٨	٤٦٦	٥٢١	٥٤٠	٥٢٣	٤١٢	٤١٦	٤٤٩	
السياحة والسفر	٥٧٦	٣٨٠	٨٤١	١,٠٣٦	٩٥٥	٨٢٤	٧٠٢	٧١٧	
المدفوعات الحكومية	٢٣١	٣٥٧	١٧٤	٢١٧	٢٢٧	١٢٦	٢٠٨	١٨٣	
مدفوعات أخرى	١,٢٧٧	٩٨٥	١,٤١٣	١,٩٨٤	١,٦٩٦	١,٤٩٨	١,٦٦٨	١,٣٠٧	
دخل الاستثمار (صافى)	٣,٠٦٧-	٢,١٧٥-	٣,٣٨٥-	٢,٤٦٦-	٣,٣٢٨-	٣,٠٠٣-	٢,٧٨٤-	٢,٨٣١-	
متحصلات دخل الاستثمار	٥٨	٢٥٩	١٦٢	٢٢٠	٣٠١	٢٩٤	٢٣٣	٢٥٩	
مدفوعات دخل الاستثمار	٣,١٢٤	٢,٤٣٥	٣,٥٤٧	٢,٦٨٥	٣,٦٢٩	٣,٢٩٧	٣,٠١٧	٢,٦١٩	
ومنه : فوائد مدفوعة	٧٠٦	٥٧١	٧٦١	٧٨٨	٨٢٨	٧٨٧	٧١٣	٥٦٦	
السلع والخدمات (صافى)	٧,٦٨٣-	٧,٨٥٧-	٧,٢١٣-	٧,٦٧٥-	٤,٧٤٨-	٥,٠١٢-	٧,٩٩٣-	٦,٤٦٣-	
التحويلات (صافى)	٧,٩٦٥	٦,٢٠٤	٧,٨٣٣	٦,٩٤٩	٦,٦٩٤	٦,٩٢٨	٦,٢٢٩	٦,٠٤٨	
التحويلات الرسمية (صافى)	١٧	٤٩	٣٤	٧٢	٦٤	٥٠	١٣٧	١١٦	
التحويلات الخاصة (صافى)	٧,٩٤٨	٦,١٥٥	٧,٨٠٠	٦,٨٧٧	٦,٦٣١	٦,٨٧٧	٦,٠٩٣	٥,٩٣٢	
ومنها، تحويلات المصريين العاملين	٨,٠٢٨	٦,٢١٣	٧,٨٦٩	٦,٩٦٤	٦,٧١٣	٦,٩٣٩	٦,١٦٦	٦,١٣٧	
الميزان الجارى	٢,٧٨٥-	٣,٨٢٨-	٢,٧٦٥-	٣,١٩٢-	١,٣٨٢-	١,٠٨٨-	٤,٥٤٨-	٣,٢٤٧-	٢,٠١٢-

المصدر: البنك المركزى المصرى.

\* مبدئى.

١ / يتضمن صادرات و واردات المناطق الحرة.

**ملحوظة :** بيانات التجارة فى هذا الجدول تم تجميعها من مصادر الجهاز المصرفى طبقاً للتدفقات النقدية . وقد تختلف هذه البيانات عن البيانات المجمعة لدى الجهاز المركزى للتعبئة العامة والإحصاء والمبنية على أساس التدفقات السلعية وفقاً لسجلات مصلحة الجمارك .

جدول (٤١): ميزان المدفوعات (تابع) - ميزان المعاملات الرأسمالية										
بيان ربع سنوى										
(مليون دولار)										
٢٠٢٠/٢٠٢١	٢٠١٩/٢٠٢٠				٢٠١٩/٢٠١٨				٢٠١٨/٢٠١٧	
الربع الأول*	الربع الرابع*	الربع الثالث*	الربع الثاني*	الربع الأول*	الربع الرابع*	الربع الثالث	الربع الثاني	الربع الأول	الربع الرابع	
٣,٩١٨	١,٢٨٤	-١,١٤٤	٤,٥٧٦	٦٥٨	١,٢٢٠	٦,٥٠٧	١,٣٣٩	١,٧٩١	٢,٩٥٢	ميزان المعاملات الرأسمالية
-٤٤	-٦٣	-٨٢	-٦٧	-٣٧	-٣٢	-٣٤	-٢٩	-٣٥	-٣٢	الحساب الرأسمالى
٣,٩٦٢	١,٣٤٧	-١,٠٦٢	٤,٦٤٣	٦٩٥	١,٢٥٢	٦,٥٤٠	١,٣٦٧	١,٨٢٦	٢,٩٨٤	الحساب المالى
-٧٩	-٥٦	-٨٠	-١٤٥	-٧١	-٨٦	-١٠٤	-١١٨	-٦٦	-٧١	تدفقات الاستثمار فى الخارج
١,٦٠٥	١,٥٢٤	٩٧١	٢,٦٠٦	٢,٣٥٣	١,٧١٢	٢,٣٣٩	٢,٧٦٩	١,٤١٥	١,٧٠٠	تدفقات الاستثمارات المباشرة فى مصر (صافى)
-٨٦	-٨٤٦	-٧٨	-١٧	١٢٣	-٨٥	٣٩	٢٥	-٧٥	٤	استثمارات محفظة الأوراق المالية للخارج
٦,٦٨٦	٦٣٧	-٨,٢١٨	٢,٢٥٥	-١,٩٨٢	٣,١٧٨	٦,٩٤٢	-٢,٦٥٠	-٣,٢٤٠	-٢,٨٣٠	صافى تدفقات محفظة الأوراق المالية فى مصر
٣٠	٣,٧٤٣	-٦٩٣	١,٨٤٥	-٣٠٠	٢,٠٥٠	٣,٣٤٨	-١٨٢	-١٢١	٢,١٠٢	و منها السندات
-٤,١٦٥	٨٨	٦,٣٤٤	-٥٧	٢٧١	-٣,٤٦٨	-٢,٦٧٦	١,٣٤٢	٣,٧٩٢	٤,١٨١	صافى الاستثمارات الأخرى
٢,١٨٩	٢,٦٦١	-١,٠٦٦	-٤٢٠	٢,٩٦٢	١,٣٣٩	٣,٨٤٣	٧٣	٩٩٩	٣,٣٢٩	صافى الاقتراض
٣٣٢	٤,٦٨٨	٩٨	١٤١	٢,٢٩١	٧٧١	٢,٢٤٨	٨٠٤	-٤٨٩	٢,٤٤١	القروض المتوسطة وطويلة الأجل
٩٥٦	٥,٠٤٧	٧١٣	٥٢٩	٢,٩٦٥	١,١١٢	٢,٨٨٠	١,٣٧٩	١٥٣	٢,٨٠١	المستخدم
-٦٢٤	-٣٥٩	-٦١٥	-٣٨٨	-٦٧٤	-٣٤٢	-٦٣٢	-٥٧٦	-٦٤٢	-٣٥٩	السداد
١,٨٨٥	-١٥٥	-١٧٠	-١٥٠	-١٧٠	٣٤٧	-٧٦	٢٦٦	٢٩١	٥٨٦	تسهيلات موردين ومشتريين متوسطة الأجل
٢,٠٥٣	١٩	٢	١١	٣	٤٣٠	٩٦	٣٠٦	٣٢٩	٦٣٠	المستخدم
-١٦٨	-١٧٤	-١٧٢	-١٦١	-١٧٣	-٨٣	-١٧٢	-٤٠	-٣٨	-٤٤	السداد
-٢٨	-١,٨٧١	-٩٩٤	-٤١٠	٨٤١	٢٢١	١,٦٧١	-٩٩٧	١,١٩٦	٣٠٢	صافى تسهيلات موردين ومشتريين قصيرة الأجل
-٤,٣٨١	-٥,٤٣٤	٦,٦٩٠	١,٠٢٠	-١,٩٧٣	-١,٦٣٥	-٧,٩٨٩	-١,١٦٤	١,٩٠٦	٦٨٨	أصول أخرى
٣٩	-٤٦	-٢	-١٦	-١٦٨	١	-٢٣	٨	-١٠	-٥٧	البنك المركزى المصرى
-٤,٤١٧	-٤,٠٠٦	٧,٧٦٦	١,١١١	-٥٦٥	-٤٨	-٦,٩٤٩	٥٩٣	٤,٦٣٩	٣,٠١٩	البنوك الأخرى
-٣	-١,٣٨٢	-١,٠٧٤	-٧٦	-١,٢٤٠	-١,٥٨٨	-١,٠١٧	-١,٧٦٥	-٢,٧٢٤	-٢,٢٧٤	أخرى
-١,٩٧٣	٢,٨٦١	٧١٩	-٦٥٧	-٧١٨	-٣,١٧٢	١,٤٦٩	٢,٤٣٣	٨٨٨	١٦٣	خصوص أخرى
-٢,١٥٢	٧٨	-١	-٩٨	-١٢٠	-٤٨١	١٩١	٨٢٢	١,٠٠٦	-٥٣١	البنك المركزى المصرى
١٧٩	٢,٧٨٣	٧٢٠	-٥٥٨	-٥٩٨	-٢,٦٩١	١,٢٧٨	١,٦١١	-١١٨	٦٩٤	البنوك الأخرى
-١,٢٠٢	-٩٢٩	-١,٦١٧	-١,٢٠١	٩٥٢	١١٦	-٥٣٦	-١٥٠	٥٠٥	-٤٩٠	السهو والخطأ (صافى)
-٦٩	-٣,٤٧٣	-٥,٥٢٥	١٨٤	٢٢٧	٢٤٩	١,٤٢٣	-٢,٠٥٨	٢٨٤	١,٨٢٠	الميزان الكلى

المصدر: البنك المركزى المصرى.  
\* مبدئى.

جدول (٤٢): مؤشرات قياس أداء معاملات القطاع الخارجى

٢٠١٥/٢٠١٤	٢٠١٦/٢٠١٥	٢٠١٧/٢٠١٦	٢٠١٨/٢٠١٧	٢٠١٩/٢٠١٨	٢٠٢٠/٢٠١٩	يوليو- سبتمبر ٢٠/١٩	يوليو - سبتمبر* ٢١/٢٠
<b>(مليون دولار)</b>							
٦٦,١٤٦	٥١,٩٧٢	٥٩,٤٦١	٧٤,٦٢٠	٧٩,٠٤٦	٧٦,٢٨٧	٢١,٥٥٢	١٧,٧٠٠
(١٠.٦)-	(٢١.٤)-	(١٤.٤)	(٢٥.٥)	(٥.٩)	(٣.٥)-	(٨.٥)	(١٧.٩)-
٦٣,٤٧٥	٥١,٨٧٠	٥٩,٣١٢	٧٤,٤١٤	٧٨,٦٩٦	٧٦,٠٦٩	٢١,٤٨٩	١٧,٦٨٣
(٢.٢)	(١٨.٣)-	(١٤.٣)	(٢٥.٥)	(٥.٨)	(٣.٣)-	(٨.٥)	(١٧.٧)-
٧٨,٢٨٨	٧١,٨٠٣	٧٣,٨٥٥	٨٠,٥٨٣	٨٩,٩٤٠	٨٧,٤٥٤	٢٢,٩٣٤	٢٠,٤٨٥
(١.٩)	(٨.٣)-	(٢.٨٦)	(٩.١١)	(١١.٦١)	(٢.٧٦)-	(٤.٨٦)	(١٠.٦٨)-
<b>(نسبة مئوية، إلا إذا ذكر خلاف ذلك)</b>							
المتحصلات الجارية / المدفوعات الجارية							
٨١.١	٧٢.٢	٨٠.٣	٩٢.٣	٨٧.٥	٨٧.٠	٩٣.٧	٨٦.٣
بدون التحويلات الرسمية							
٨٤.٥	٧٢.٤	٨٠.٥	٩٢.٦	٨٧.٩	٨٧.٢	٩٤.٠	٨٦.٤
شاملة التحويلات الرسمية							
٣٦.٣	٣٢.٦	٣٦.٨	٤٠.٩	٤٢.٨	٤٢.٠	٤٤.٨	٤٢.٣
الصادرات السلعية / الواردات السلعية							
٣٥.٠	٣٦.١	٣٦.٦	٣٤.٧	٣٦.٢	٣٤.٧	٣٣.١	٣٥.٥
الصادرات السلعية / المتحصلات الجارية (بدون التحويلات الرسمية)							
٢١.٠	٢٥.١	٢٥.٥	٢٢.٩	٢١.٥	٢٣.٥	٢١.٨	٢٦.٥
الصادرات غير البترولية / المتحصلات الجارية (بدون التحويلات الرسمية)							
٧٨.٣	٧٩.٩	٧٩.٩	٧٨.٣	٧٤.٠	٧١.٩	٦٩.٣	٧٢.٤
الواردات السلعية / المدفوعات الجارية							
٣.٩	٣.٧	٦.٤	٨.٤	٨.٠	٧.٣	٨.٥	٧.٨
نسبة تغطية الإحتياطى الدولى للواردات ( عدد الأشهر)							
١٩٧.١	١٦٨.٤	١٥٧.٤	٢٠٧.٣	٢١٤.٥	١٧٢.٩	٢١٨.٦	١٣٤.٨
المتحصلات الخدمية / المدفوعات الخدمية #							
١١.٦	٧.٣	٧.٤	١٣.٢	١٦.٠	١٣.٠	١٩.٥	٤.٥
إيرادات السياحة / المتحصلات الجارية (بدون التحويلات الرسمية)							
٣٣.٨	٢٣.٤	٢٨.٤	٤٥.٦	٥١.٥	٤٦.٣	٥٦.٤	٢٣.٦
إيرادات السياحة / المتحصلات الخدمية #							
٤.٤	٦.٨	٦.٤	٥.٣	٦.٤	٧.٤	٧.٨	٨.٥
خدمة الدين / المتحصلات الجارية (متضمنة التحويلات الرسمية) <sup>١</sup>							
٤.٠	٣.٩	٦.٤	٦.٨	٥.٦	٤.٩	١.٣	١.٢
الصادرات غير البترولية (نسبة إلى الناتج المحلى الإجمالى) <sup>٢</sup>							
٦.٦	٤.٨	٦.٥	٨.٦	٨.١	٥.٩	٢.١	٠.٨
إجمالى المتحصلات الخدمية (نسبة إلى الناتج المحلى الإجمالى) <sup>٢</sup>							
٢.٢	١.١	١.٩	٣.٩	٤.١	٢.٧	١.٢	٠.٢
ومنها : السياحة (نسبة إلى الناتج المحلى الإجمالى) <sup>٢</sup>							
٣.٦-	٦.٠-	٦.١-	٢.٤-	٣.٦-	٣.١-	٠.٤-	٠.٧-
ميزان المعاملات الجارية (نسبة إلى الناتج المحلى الإجمالى) <sup>٢</sup>							
١.١	٠.٨-	٥.٨	٥.١	٠.٠٣-	٢.٣٧-	٠.٠٦	٠.٠٢-
ميزان المدفوعات (نسبة إلى الناتج المحلى الإجمالى) <sup>٢</sup>							
٧٢.٧	١٠٧.٣	١٣٢.٩	١٢٤.٢	١٣٧.٥	١٦١.٩	٥٠٧.٤	--
إجمالى الدين الخارجى / المتحصلات الجارية (متضمنة التحويلات الرسمية)							
١.٠	١.٦	٢.٠	٢.٩	٤.١	٥.٣	٥.٨	--
مدفوعات الفوائد على الدين الخارجى / المتحصلات الجارية (متضمنة التحويلات الرسمية)							
٢٣٢.٧	١٣٩.٦	٢١٨.٦	٢٠٦.٢	١٨٩.٤	١٤٥.٤	٣٥٤.٣	٣١٣.٩
نسبة السيولة (%) <sup>٣</sup>							

المصدر: البنك المركزى المصرى وحسابات وزارة المالية.  
\* مبدئى.

-- بيان غير متاح.

( ) معدل النمو عن الفترة المقابلة فى العام السابق.

١/ تم تقدير قيمة خدمة الدين الخارجى من واقع بيانات ميزان المدفوعات.

٢/ تم مراجعة تقديرات الناتج المحلى الإجمالى لتصبح ٥٣٢٢.٣ مليار جنيه فى عام ٢٠١٩/٢٠١٨ بدلاً من تقديرات سابقة بنحو ٥٢٥٠.٩ مليار جنيه. فى حين تم مراجعة الناتج المحلى الإجمالى للسنة المالية ٢٠١٩/٢٠٢٠ إلى نحو ٥٨٢٠ مليار جنيه بدلاً من ٥٩٦٠.٩ مليار جنيه وذلك وفقاً لآخر أرقام منشورة لوزارة التخطيط والتنمية الاقتصادية.

٣/ يعكس هذا المؤشر (نسبة الإحتياطى الدولى متضمن الذهب وأصول البنوك فى الخارج) إلى (خدمة الدين + الإلتزامات الخارجية السائلة).

جدول (٤٣): بيانات التجارة الخارجية - الميزان التجارى  
طبقاً للتصنيف الإقتصادى للأمم المتحدة (BEC)

(مليون جنيه)

البند	٢٠١٦/٢٠١٥	٢٠١٧/٢٠١٦	٢٠١٨/٢٠١٧	٢٠١٩/٢٠١٨	*٢٠٢٠/٢٠١٩
الميزان الكلى	٣٧٧,٥٣٠-	٥٤٧,١٧٥-	٧١٢,٩٥٦-	٨٢٣,٩٨٤-	٦٥٤,٥٥١-
	(٢٣.٨)	(٤٤.٩)	(٣٠.٣)	(١٥.٦)	(٢٠.٦)
١١١ سلع غذائية أولية (للصناعة)	٢٩,١٩٩-	٤٩,٠٣٦-	٧٤,٤٧٦-	٨٥,٦١٦-	٨٠,٩٣٠-
١١٢ سلع غذائية أولية (للإستهلاك)	٢,٨٩٧	١٣,٠٩٥	١٩,٨٠٨	١٣,٥١٧	١٥,٩٤٩
١٢١ سلع غذائية مصنعة (للصناعة)	١٦,٢١١-	٣١,٣١٦-	٣٦,٩٢٨-	٢٢,٤٥٣-	٢٤,٧١٧-
١٢٢ سلع غذائية مصنعة (للإستهلاك)	١٨,٧٩٩-	٢٠,٩٣١-	٣٥,٨٦٧-	٤٤,١٣٣-	٣٢,٠٢٦-
٢١ مستلزمات صناعية أولية	٢٣,٤٥٤-	٤٧,٧٤٠-	٧٢,٩٣٧-	٧٨,٠٣٢-	٦٦,٧١٣-
٢٢ مستلزمات صناعية مصنعة	١٢٤,٩٨٣-	١٥٥,١٣٦-	٢٢٣,٤٢٧-	٢٤٦,٣٨٤-	١٨٩,٥٩١-
٣١ وقود وزيوت (خام)	١٧٩-	١,٨١٢-	٦,١٥٥-	٣,٧٣٩-	١,٦٨٣-
٣٢٢ وقود مصنع و زيوت اخرى	٧,٠٩٦-	٢٢,٥٨١-	٣١,٥٥٢-	٢٦,٩٢٩-	١٥,٩١٧-
٤١ سلع رأسمالية عدا معدات النقل	٥٥,٤٣٦-	٩١,٥٧٦-	١١٥,٨٠٨-	١٤١,٥١١-	١٢٣,٢٧٩-
٤٢ قطع غيار وأجزاء سلع رأسمالية	٢٦,٩٦٩-	٥٠,٠٦٧-	٥٦,٩١٤-	٨١,٨٤١-	٤٥,٢٩٨-
٥١ سيارات الركوب	٢٥,٥١٣-	٢٩,٧٦٩-	٣٧,١٢٣-	٤٦,٩٠٥-	٤٢,٦٧٢-
٥٢ سيارات اخرى	١٥,٣٦٥-	١٨,٧٦٦-	١١,٩٧٣-	١٦,٤٦٧-	١٨,٣٠٥-
٥٣ قطع غيار وأجزاء لوسائل النقل	٢١,٨٩٩-	٣٠,٦٢٤-	٣١,٧٢٩-	٣٣,٣٣٧-	٢٤,٥٠٨-
٦١ سلع إستهلاكية معمرة	٦,٢٧٤	٧,٩٢٥	١٥,٧٩٤	١١,٤٦٣	١٣,٣٥٢
٦٢ سلع إستهلاكية نصف معمرة	٤,٨٩٩-	٣,٣٥٨	٤,٢٨٠	٤,٨٩٨	٧,٨٣٨
٦٣ سلع إستهلاكية غير معمرة	١٦,٢٥٢-	٢٢,٢٢٨-	١٧,٢٢٦-	٢٥,٩٩٩-	٢٤,٩٢٥-
٧ أخرى	٤٤٨-	٢٩	٧٢٣-	٥١٦-	١,١٢٥-

المصدر: وزارة المالية - مصلحة الجمارك.

( ) معدل النمو السنوى.

\* بيان مبدئى، أرقام معدلة.

١/ تم تضمين بيانات البند كود ٣٢ على البيان المعروض.

جدول (٤٤): بيانات التجارة الخارجية - الصادرات  
طبقاً للتصنيف الإقتصادي للأمم المتحدة (BEC)

(مليون جنيه)

البند	٢٠١٦/٢٠١٥	٢٠١٧/٢٠١٦	٢٠١٨/٢٠١٧	٢٠١٩/٢٠١٨	*٢٠٢٠/٢٠١٩
إجمالي الصادرات	١٦٤,٢٣٣	٣٠٥,٣٦٨	٤٢٤,٦٢٥	٤٣٧,٨٦٩	٣٥٠,٨٠٤
	(٨.٨)	(٨٥.٩)	(٣٩.١)	(٣.١)	(١٩.٩)-
١١١ سلع غذائية أولية (للصناعة)	٩٩٣	٢,٣٤٢	٢,٥٢٩	٢,٥٤٥	٢,٢١٢
١١٢ سلع غذائية أولية (للإستهلاك)	١٧,٣٤٢	٣١,٧٧٣	٤١,٠١٤	٤٣,٣٧٨	٤٠,٥٢١
١٢١ سلع غذائية مصنعة (للصناعة)	٢,١٨٩	٤,٣٩٠	٥,٥١٨	٩,٣٣٩	٧,٦٣٠
١٢٢ سلع غذائية مصنعة (للإستهلاك)	١٣,٧١٣	٢٤,٩٨٢	٢٨,٧٠٤	٢٨,٦٣٢	٣٠,٠٨٦
٢١ مستلزمات صناعية أولية	٦,٢٤٢	١١,٠٠٣	١٤,٦٧٩	١٦,٥٠٢	١٣,١٩٢
٢٢ مستلزمات صناعية مصنعة	٧٠,٤١٠	١٥٨,٥١٠	٢١٨,٦٣٤	٢٢٤,٧٢٢	١٥٥,٧٠٦
٣١ وقود وزيوت (خام)	٢٨٥	٥٤٥	٨١٤	٧٥٥	٥١٣
٣٢ وقود مصنع و زيوت اخرى	٧,٢٦٧	٦٠٤	١,٨٢٢	٩٦٦	٣٠٥
٤١ سلع رأسمالية عدا معدات النقل	٥,٣٩٥	٧,٤٥٣	٦,٧٩١	٥,٥١٢	٦,٤٤٤
٤٢ قطع غيار وأجزاء سلع رأسمالية	١,٥٧٩	٢,٨٥٨	٩,٣٣٨	٦,١٩٧	٤,٢٩٦
٥١ سيارات الركوب	٩٠	١٠٣	٣٥٤	١٠٧	١٠٩
٥٢ سيارات اخرى	١,٥٧١	٢,٢٨٣	١,٣٦٢	١,٩٨٤	١,٣١٤
٥٣ قطع غيار وأجزاء لوسائل النقل	١,٣٧٥	٢,٧٩٩	٥,٦٧٧	٨,٥٨٤	١١,٢٦٨
٦١ سلع إستهلاكية معمرة	١٤,١٤٤	١٨,١٠٣	٢٩,٢٧٠	٢٧,٠٧٠	٢٦,٣٦٨
٦٢ سلع إستهلاكية نصف معمرة	١١,٣٢٨	١٩,٥٣٢	٢٩,٥٠٠	٣٣,٧٩٣	٢٧,١٣٧
٦٣ سلع إستهلاكية غير معمرة	١٠,٠٠٢	١٧,٥٤٣	٢٨,٤٥٧	٢٧,٦٤٩	٢٣,٦٧٥
٧ أخرى	٣٠٩	٥٤٥	١٦١	١٣٣	٢٩

المصدر: وزارة المالية - مصلحة الجمارك.

( ) معدل النمو عن الفترة المقابلة في العام السابق.

\* بيان مبدئي، أرقام معدلة.

١/ تم تضمين بيانات البند كود ٣٢ على البيان المعروف.



جدول (٤٥): بيانات التجارة الخارجية - الواردات  
طبقاً للتصنيف الإقتصادي للأمم المتحدة (BEC)

(مليون جنيه)

البند	٢٠١٦/٢٠١٥	٢٠١٧/٢٠١٦	٢٠١٨/٢٠١٧	٢٠١٩/٢٠١٨	*٢٠٢٠/٢٠١٩
إجمالي الواردات	٥٤١,٧٦٣	٨٥٢,٥٤٣	١,١٣٧,٥٨١	١,٢٦١,٨٥٣	١,٠٠٥,٣٥٥
	(١٨.٩)	(٥٧.٤)	(٣٣.٤)	(١٠.٩)	(٢٠.٣)-
١١١ سلع غذائية أولية (للصناعة)	٣٠,١٩٢	٥١,٣٧٨	٧٧,٠٠٥	٨٨,١٦١	٨٣,١٤٢
١١٢ سلع غذائية أولية (للاستهلاك)	١٤,٤٤٥	١٨,٦٧٨	٢١,٢٠٦	٢٩,٨٦١	٢٤,٥٧٢
١٢١ سلع غذائية مصنعة (للصناعة)	١٨,٤٠٠	٣٥,٧٠٦	٤٢,٤٤٦	٣١,٧٩٢	٣٢,٣٤٧
١٢٢ سلع غذائية مصنعة (للاستهلاك)	٣٢,٥١١	٤٥,٩١٣	٦٤,٥٧٢	٧٢,٧٦٥	٦٢,١١٢
٢١ مستلزمات صناعية أولية	٢٩,٦٩٦	٥٨,٧٤٣	٨٧,٦١٦	٩٤,٥٣٤	٧٩,٩٠٥
٢٢ مستلزمات صناعية مصنعة	١٩٥,٣٩٣	٣١٣,٦٤٦	٤٤٢,٠٦٢	٤٧١,١٠٦	٣٤٥,٢٩٧
٣١ وقود وزيوت (خام)	٤٦٤	٢,٣٥٧	٦,٩٦٨	٤,٤٩٤	٢,١٩٦
٣٢ وقود مصنع وزيوت اخرى	١٤,٣٦٤	٢٣,١٨٥	٣٣,٣٧٣	٢٧,٨٩٥	١٦,٢٢١
٤١ سلع رأسمالية عدا معدات النقل	٦٠,٨٣٢	٩٩,٠٣٠	١٢٢,٥٩٩	١٤٧,٠٢٣	١٢٩,٧٢٣
٤٢ قطع غيار وأجزاء سلع رأسمالية	٢٨,٥٤٨	٥٢,٩٢٥	٦٦,٢٥٢	٨٨,٠٣٨	٤٩,٥٩٤
٥١ سيارات الركوب	٢٥,٦٠٢	٢٩,٨٧٢	٣٧,٤٧٧	٤٧,٠١٢	٤٢,٧٨١
٥٢ سيارات اخرى	١٦,٩٣٥	٢١,٠٤٩	١٣,٣٣٥	١٨,٤٥٠	١٩,٦١٩
٥٣ قطع غيار وأجزاء لوسائل النقل	٢٣,٢٧٥	٣٣,٤٢٢	٣٧,٤٠٦	٤١,٩٢١	٣٥,٧٧٧
٦١ سلع إستهلاكية معمرة	٧,٨٦٩	١٠,١٧٨	١٣,٤٧٧	١٥,٦٠٦	١٣,٠١٦
٦٢ سلع إستهلاكية نصف معمرة	١٦,٢٢٧	١٦,١٧٤	٢٥,٢٢٠	٢٨,٨٩٦	١٩,٢٩٩
٦٣ سلع إستهلاكية غير معمرة	٢٦,٢٥٣	٣٩,٧٧١	٤٥,٦٨٣	٥٣,٦٤٨	٤٨,٦٠٠
٧ أخرى	٧٥٧	٥١٦	٨٨٤	٦٥٠	١,١٥٤

المصدر: وزارة المالية - مصلحة الجمارك.

( ) معدل النمو عن الفترة المقابلة في العام السابق.

\* بيان مبدئي، أرقام معدلة.

١/ تم تضمين بيانات البند كود ٣٢ على البيان المعروف.

## جدول (٤٦): حصيلة الصادرات البترولية

(مليون دولار)

٢٠١٥/٢٠١٤	٢٠١٦/٢٠١٥	٢٠١٧/٢٠١٦	٢٠١٨/٢٠١٧	٢٠١٩/٢٠١٨
٩,٠٢٧	٥,٧٦٧	٦,٧٩٦	٨,٩٦٢	١١,٥٣٧
٦,١٥٨	٣,٥٥٨	٣,٨٧٦	٤,٦٠١	٤,٨٣١
٢,٧٣٤	٢,١١٦	٢,٧١٤	٤,١٧٢	٦,٧٠٦

المصدر: البنك المركزي المصري

\* بيان مبدئي.

## جدول (٤٧): أهم مؤشرات قطاع السياحة

٢٠١٤/٢٠١٣	٢٠١٥/٢٠١٤	٢٠١٦/٢٠١٥	٢٠١٧/٢٠١٦	٢٠١٨/٢٠١٧
٧,٩٦٧	١٠,٢٤٢	٧,٠٤٩	٦,٦٢٨	٩,٧٧٧
٧٢,٩١٩	٩٩,٢٥٦	٥٣,٥٠٤	٥٠,٨٩٦	١٠٢,٥٨٥
٩.٢	٩.٧	٧.٦	٧.٧	١٠.٥
٥,٠٧٣	٧,٣٧٠	٣,٧٦٨	--	٩,٨٠٠
٧٠	٧٤	٧٠	--	--

المصدر: وزارة السياحة.

\* بيان مبدئي.

-- بيان غير متاح.

## جدول (٤٨): حركة الملاحة في قناة السويس

٢٠١٧/٢٠١٦	٢٠١٨/٢٠١٧	٢٠١٩/٢٠١٨	٢٠٢٠/٢٠١٩	يوليو-ديسمبر ٢٠٢٠/٢٠٢١
١٧,٠٠٤	١٧,٨٦٠	١٨,٤٨٢	١٩,٣١٤	٩,٢٨٤
٩٩٥	١,٠٩٣	١,١٧٥	٢,٨٢٣	٥٩٠
٤,٩٦٩	٥,٥٩٧	٥,٧٤٢	٥,٧١٩	٢,٨٦٩

المصدر: الجهاز المركزي للتعبئة العامة والإحصاء وهيئة قناة السويس.

\* بيان مبدئي.

١/ تشمل حاويات البترول والسفن الأخرى.

٢/ جميع بيانات قناة السويس لعام ٢٠٢٠/٢٠٢١ من النشرة المعلوماتية الشهرية للجهاز المركزي للتعبئة العامة والإحصاء

## جدول (٤٩): الصادرات حسب التوزيع الجغرافي

(مليون دولار)

٢٠١٥/٢٠١٤	٢٠١٦/٢٠١٥	٢٠١٧/٢٠١٦	٢٠١٨/٢٠١٧	٢٠١٩/٢٠١٨
٢٢,٢٤٥	١٨,٧٠٥	٢١,٦٨٧	٢٥,٨٢٧	٢٨,٤٩٥
٧,٤٧٤	٦,٠٣٥	٧,٠١٨	٨,٩٧٩	١٠,١٨٠
١,٣٠١	١,٣٢٥.٣	١,٧١٦	٢,١٢٧	٢,٠٦٨
٢,١٨٦	١,٢٧٥	١,٧٩٨	٢,٠٨١	٢,٨٥٦
٥,٥١٤	٥,٧٥٠	٦,٤١٩	٦,٠٣٨	٦,١٤٧
٣,١١٠	٢,٠٦٤	١,٧٧٧	٢,٦٧٩	٣,٣٩٩
٤٩٨	٥٠٨	٥٢٩	٦٧١	٦٠١
٢٦	٢١	٣٨	٣٤	٣٥
١,٦٢٥	١,٤٨٢	٢,١٧٩	٢,٩١٩	٢,٩٦٥

المصدر: البنك المركزي المصري.

\* بيان مبدئي.