

القسم الثامن

معاملات القطاع الخارجى

| | | |
|--|----|-----------|
| ميزان المدفوعات - ميزان المعاملات الجارية (بيان سنوى)----- | ٦٥ | جدول (٣٨) |
| ميزان المدفوعات - ميزان المعاملات الرأسمالية (بيان سنوى)----- | ٦٦ | جدول (٣٩) |
| ميزان المدفوعات - ميزان المعاملات الجارية (بيان ربع سنوى)----- | ٦٧ | جدول (٤٠) |
| ميزان المدفوعات - ميزان المعاملات الرأسمالية (بيان ربع سنوى)----- | ٦٨ | جدول (٤١) |
| مؤشرات قياس أداء معاملات القطاع الخارجى----- | ٦٩ | جدول (٤٢) |
| بيانات التجارة الخارجية : الميزان التجارى طبقاً للتصنيف الوظيفى للأمم المتحدة----- | ٧٠ | جدول (٤٣) |
| بيانات التجارة الخارجية : الصادرات طبقاً للتصنيف الوظيفى للأمم المتحدة----- | ٧١ | جدول (٤٤) |
| بيانات التجارة الخارجية : الواردات طبقاً للتصنيف الوظيفى للأمم المتحدة----- | ٧٢ | جدول (٤٥) |
| حصيلة الصادرات البترولية----- | ٧٣ | جدول (٤٦) |
| أهم مؤشرات قطاع السياحة----- | ٧٣ | جدول (٤٧) |
| حركة الملاحة فى قناة السويس----- | ٧٣ | جدول (٤٨) |
| الصادرات حسب التوزيع الجغرافى----- | ٧٣ | جدول (٤٩) |

جدول (٣٨): ميزان المدفوعات - ميزان المعاملات الجارية
بيان سنوى

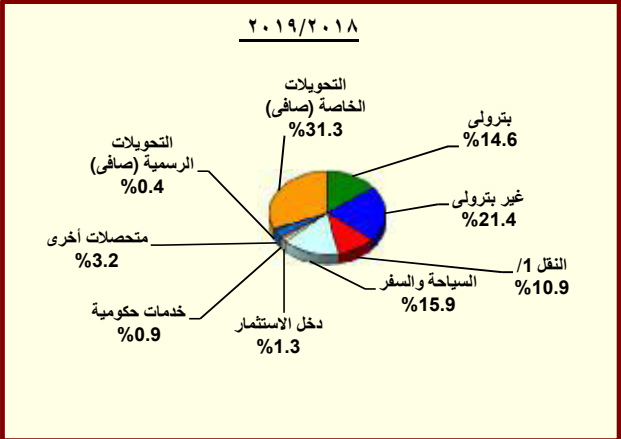
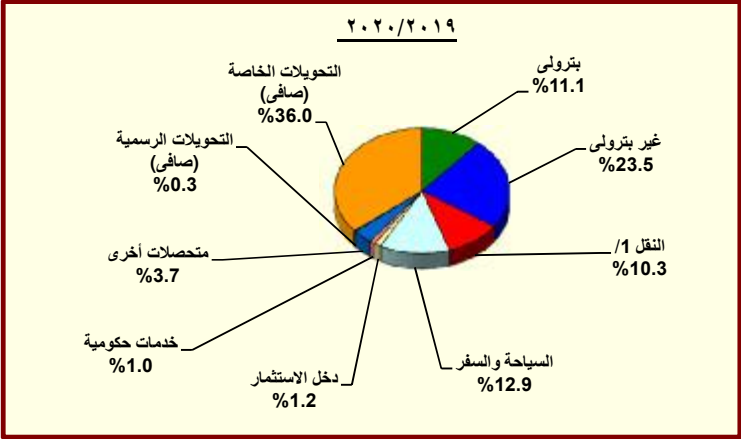
| (مليون دولار) | | ٢٠٢٠/٢٠١٩ | ٢٠١٩/٢٠١٨ | ٢٠١٨/٢٠١٧ | ٢٠١٧/٢٠١٦ | ٢٠١٦/٢٠١٥ | |
|------------------|------------------|-----------|-----------|-----------|-----------|-----------|---------------------------------|
| يوليو - ديسمبر * | يوليو - ديسمبر * | | | | | | |
| ٢١/٢٠ | ٢٠/١٩ | | | | | | |
| ١٩,٢٠٣- | ١٨,٧٠٤- | ٣٦,٤٦٥- | ٣٨,٠٣٤- | ٣٧,٢٧٦- | ٣٧,٢٧٥- | ٣٨,٦٨٣- | الميزان التجارى ^{١/} |
| ١٢,٩٢٤ | ١٤,٢٥١ | ٢٦,٣٧٦ | ٢٨,٤٩٥ | ٢٥,٨٢٧ | ٢١,٧٢٨ | ١٨,٧٠٥ | الصادرات |
| ٣,٥٨٦ | ٥,٠٤٥ | ٨,٤٨٠ | ١١,٥٥٧ | ٨,٧٧٣ | ٦,٥٩٠ | ٥,٦٧٤ | بترولى |
| ٩,٣٣٨ | ٩,٢٠٦ | ١٧,٨٩٦ | ١٦,٩٣٨ | ١٧,٠٥٤ | ١٥,١٣٩ | ١٣,٠٣٠ | غير بترولى |
| ٣٢,١٢٧- | ٣٢,٩٥٥- | ٦٢,٨٤١- | ٦٦,٥٢٩- | ٦٣,١٠٣- | ٥٩,٠٠٣- | ٥٧,٣٨٨- | الواردات |
| ٣,٦٤١- | ٥,٧٧٨- | ٨,٩٠١- | ١١,٥٤٩- | ١٢,٤٩٠- | ١٢,٠١٦- | ٩,٢٩٤- | بترولى |
| ٢٨,٤٨٧- | ٢٧,١٧٧- | ٥٣,٩٤٠- | ٥٤,٩٨١- | ٥٠,٦١٣- | ٤٦,٩٨٨- | ٤٨,٠٩٤- | غير بترولى |
| ١,٨٩٢ | ٦,٢٨١ | ٨,٩٧٣ | ١٣,٠٣٧ | ١١,١٢٢ | ٥,٦١٤ | ٦,٥٣٣ | الخدمات (صافى) |
| ٧,٢٢٤ | ١٣,٤٦٠ | ٢١,٢٨٩ | ٢٤,٤٢٤ | ٢١,٤٨٧ | ١٥,٤٠٠ | ١٦,٠٧٩ | المتحصلات |
| ٣,٦٤٤ | ٤,٣٩٤ | ٧,٨٨١ | ٨,٦٠٠ | ٨,٧٠٨ | ٧,٩١١ | ٩,٥٣٥ | النقل |
| ٢,٨٩٧ | ٣,٠٣٢ | ٥,٨٠٦ | ٥,٧٣١ | ٥,٧٠٧ | ٤,٩٤٥ | ٥,١٢٢ | ومنه: قناة السويس |
| ١,٧٨٨ | ٧,٢٥٠ | ٩,٨٥٩ | ١٢,٥٧١ | ٩,٨٠٤ | ٤,٣٨٠ | ٣,٧٦٨ | السياحة والسفر |
| ٢٩٠ | ٣٧٢ | ٧٥٩ | ٧١٩ | ٦٣٧ | ٧٧٦ | ٣٧٨ | خدمات حكومية |
| ١,٥٠٢ | ١,٤٤٤ | ٢,٧٩٠ | ٢,٥٣٤ | ٢,٣٣٨ | ٢,٣٣٣ | ٢,٣٩٩ | متحصلات أخرى |
| ٥,٣٣٢ | ٧,١٧٩ | ١٢,٣١٦ | ١١,٣٨٧ | ١٠,٣٦٥ | ٩,٧٨٦ | ٩,٥٤٦ | المدفوعات |
| ٨٦٢ | ١,٠٦٣ | ٢,٠٥٠ | ١,٧٩٢ | ١,٤٨٠ | ١,٣٣٢ | ١,٣٣٩ | النقل |
| ١,٢٨٨ | ١,٩٩٢ | ٣,٢١٣ | ٢,٩٠٣ | ٢,٤٥٢ | ٢,٧٤٠ | ٤,٠٩١ | السياحة والسفر |
| ٥٤١ | ٤٤٥ | ٩٧٦ | ٦٩٢ | ١,٤٩٤ | ١,١٢٤ | ٧٧٧ | المدفوعات الحكومية |
| ٢,٦٤١ | ٣,٦٨٠ | ٦,٠٧٨ | ٥,٩٩٩ | ٤,٩٣٩ | ٤,٥٩٠ | ٣,٣٣٩ | مدفوعات أخرى |
| ٥,٤٤٦- | ٥,٧٩٤- | ١١,٣٥٤- | ١١,٠١٠- | ٦,٢٨٠- | ٤,٥٦٩- | ٤,٤٧٢- | دخل الاستثمار (صافى) |
| ١٢٣ | ٥٢١ | ٩٤٢ | ١,٠١٤ | ٨٣٥ | ٤٩٨ | ٣٩٧ | متحصلات دخل الاستثمار |
| ٥,٥٦٩ | ٦,٣١٤ | ١٢,٢٩٦ | ١٢,٠٢٤ | ٧,١١٥ | ٥,٠٦٦ | ٤,٨٦٩ | مدفوعات دخل الاستثمار |
| ١,٣٣٠ | ١,٦١٦ | ٢,٩٤٨ | ٢,٥٧٤ | ١,٦١٦ | ١,٢٣٢ | ٧٥٢ | ومنه: فوائد مدفوعة |
| ١٧,٣١١- | ١٢,٤٢٣- | ٢٧,٤٩٣- | ٢٤,٩٩٨- | ٢٦,١٥٤- | ٣١,٦٦١- | ٣٢,١٥٠- | السلع والخدمات (صافى) |
| ١٥,١٢٣ | ١٣,٦٤٣ | ٢٧,٦٨٠ | ٢٥,١١٤ | ٢٦,٤٧١ | ٢١,٨٣٥ | ١٦,٧٩١ | التحويلات (صافى) |
| ٢٦٦- | ١٣٥ | ٢١٨ | ٣٥١ | ٢٠٦ | ١٤٩ | ١٠٢ | التحويلات الرسمية (صافى) |
| ١٥,٣٨٩ | ١٣,٥٠٧ | ٢٧,٤٦٢ | ٢٤,٧٦٣ | ٢٦,٢٦٥ | ٢١,٦٨٦ | ١٦,٦٨٩ | التحويلات الخاصة (صافى) |
| ١٥,٥٢١ | ١٣,٦٧٧ | ٢٧,٧٥٨ | ٢٥,١٥١ | ٢٦,٣٩٣ | ٢١,٨١٦ | ١٧,٠٧٧ | ومنه، تحويلات المصريين العاملين |
| ٧,٦٣٤- | ٤,٥٧٤- | ١١,١٦٧- | ١٠,٨٩٤- | ٥,٩٦٢- | ١٤,٣٩٤- | ١٩,٨٣١- | الميزان الجارى |

المصدر: البنك المركزى المصرى.

١/ يتضمن صادرات و واردات المناطق الحرة.

ملحوظة: بيانات التجارة فى هذا الجدول تم تجميعها من مصادر الجهاز المصرفى طبقاً للتدفقات النقدية. وقد تختلف هذه البيانات عن البيانات المجمعة لدى الجهاز المركزى للتعبئة العامة والإحصاء والمبنية على أساس التدفقات السلعية وفقاً لسجلات مصلحة الجمارك .

شكل (٢٣): توزيع متحصلات ميزان المعاملات الجارية



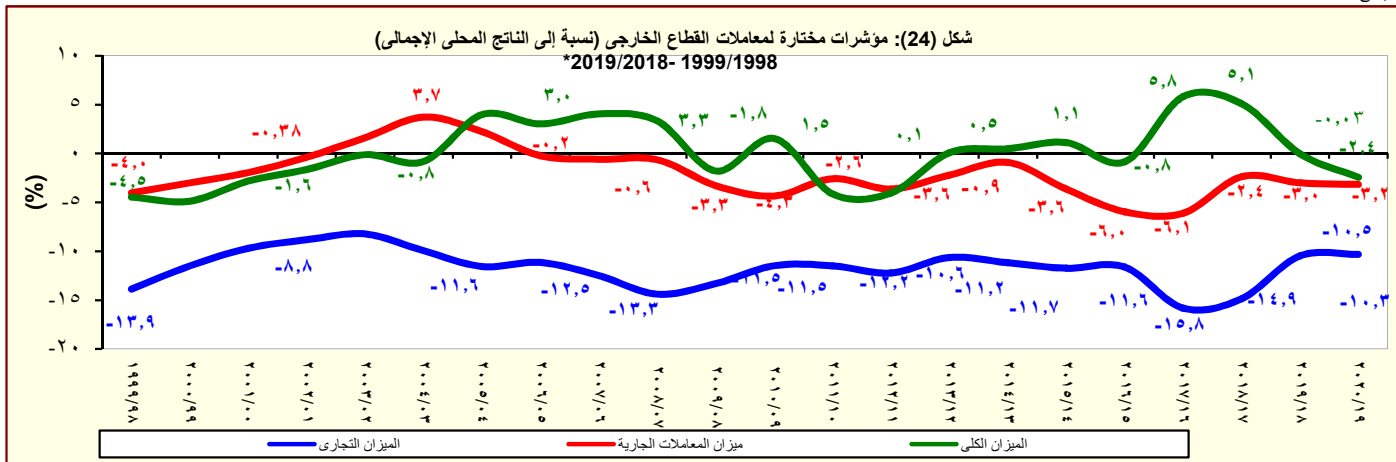
المصدر: البنك المركزى المصرى.

١/ يتضمن متحصلات قناة السويس.

جدول (٣٩): ميزان المدفوعات (تابع) - ميزان المعاملات الرأسمالية
بيان سنوى

| (مليون دولار) | | | | | | |
|-------------------------|--------------------------|------------|------------|------------|-----------|-----------|
| يوليو - ديسمبر ٢١/٢٠ | يوليو - ديسمبر* ٢٠/١٩ | ٢٠٢٠/٢٠١٩* | ٢٠١٩/٢٠١٨* | ٢٠١٨/٢٠١٧* | ٢٠١٧/٢٠١٦ | ٢٠١٦/٢٠١٥ |
| ٩,١٧٢ | ٥,٢٣٤ | ٥,٣٧٥ | ١٠,٨٥٧ | ٢١,٩٩٧ | ٣١,٠١٥ | ٢١,١٧٧ |
| ٨٨- | ١٠٤- | ٢٤٩- | ١٢٩- | ١٥١- | ١١٣- | ١٤١- |
| ٩,٢٦١ | ٥,٣٣٨ | ٥,٦٢٣ | ١٠,٩٨٦ | ٢٢,١٤٧ | ٣١,١٢٨ | ٢١,٣١٨ |
| ١٩١- | ٢١٥- | ٣٥١- | ٣٧٤- | ٢٧١- | ١٧٥- | ١٦٤- |
| ٣,٣٥٧ | ٤,٩٥٩ | ٧,٤٥٣ | ٨,٢٣٦ | ٧,٧٢٠ | ٧,٩٣٣ | ٦,٩٣٣ |
| ٦٤٨- | ١٠٦ | ٨١٨- | ٩٦- | ٢١- | ٢٠٨ | ١٩٢ |
| ١٠,١٦٩ | ٢٧٤ | ٧,٣٠٧- | ٤,٢٣٠ | ١٢,٠٩٥ | ١٥,٩٨٥ | ١,٢٨٧- |
| ٧٤٠ | ١,٥٤٥ | ٤,٥٩٥ | ٥,٠٩٤ | ٥,٢٩٣ | ٥,٤٩٢ | ١,٤٤٥- |
| ٣,٤٢٧- | ٢١٥ | ٦,٦٤٧ | ١,٠٠١- | ٢,٦٢٥ | ٧,١٧٧ | ١٥,٦٤٤ |
| ٤,٩٦٣ | ٤,٥٦١ | ٤,١٣٨ | ٦,٢٥٣ | ١٠,٢٧٩ | ٩,٦٩٩ | ٧,١٠٣ |
| ٢,٥١٧ | ٢,٤٣١ | ٧,٢١٧ | ٣,٣٣٤ | ٦,٧٣٩ | ٥,١٥٧ | ١٨٦- |
| ٣,٤٧٣ | ٣,٤٩٤ | ٩,٢٥٣ | ٥,٥٢٥ | ٨,٨٤٦ | ٧,٦٤١ | ٢,٥٢٣ |
| ٩٥٧- | ١,٠٦٢- | ٢,٠٣٦- | ٢,١٩٢- | ٢,١٠٨- | ٢,٤٨٤- | ٢,٧١٠- |
| ٢,٠١٤ | ٣٢٠- | ٦٤٥- | ٨٢٩ | ١,١١٩ | ٢,٧٩٥ | ١,٥٠٥ |
| ٢,٥٦١ | ١٤ | ٣٤ | ١,١٦١ | ١,٣١٤ | ٢,٩١٢ | ١,٥٦١ |
| ٥٤٧- | ٣٣٤- | ٦٧٩- | ٣٣٢- | ١٩٥- | ١١٧- | ٥٥- |
| ٤٣٢ | ٢,٤٤٩ | ٢,٤٣٤- | ٢,٠٩١ | ٢,٤٢٢ | ١,٧٤٧ | ٥,٧٨٤ |
| ٥,٤١١- | ٢,٩٧٢- | ٣٠٣ | ٨,٨٨٢- | ٤,٥١٢- | ١٢,٠٩٦- | ٣,٤٧٧- |
| ٩٧- | ١٨٤- | ٢٣٢- | ٢٣- | ١١٦- | ٢٨- | ١٠٤- |
| ٥,١٦٩- | ٥٤٦ | ٤,٣٠٦ | ١,٧٦٥- | ٢,١٦٢ | ٩,٤٦٣- | ٢,٠٩٢ |
| ١٤٤- | ٣,٣٣٤- | ٣,٧٧١- | ٧,٠٩٤- | ٦,٥٥٧- | ٢,٦٠٦- | ٥,٤٦٥- |
| ٢,٩٧٩- | ١,٣٧٤- | ٢,٢٠٦ | ١,٦١٨ | ٣,١٤٢- | ٩,٥٧٤ | ١٢,٠١٩ |
| ٢,٢٧٨- | ٢١٨- | ١٤١- | ١,٥٣٨ | ٣,٨٧٩- | ٨,١٢٩ | ٥,٨٥٨ |
| ٧٠١- | ١,١٥٦- | ٢,٣٤٧ | ٨١ | ٧٣٧ | ١,٤٤٥ | ٦,١٦١ |
| ٧٢- | ٢٤٩- | ٢,٧٩٥- | ٦٦- | ٣,٢٤٧- | ٢,٩٠٤- | ٤,١٥٩- |
| ١,٤٦٦ | ٤١١ | ٨,٥٨٧- | ١٠٢- | ١٢,٧٨٨ | ١٣,٧١٧ | ٢,٨١٣- |

المصدر: البنك المركزى المصرى.
* مبنئى.



المصدر: البنك المركزى المصرى.

جدول (٤٠): ميزان المدفوعات - ميزان المعاملات الجارية
بيان ربع سنوى

(مليون دو

| | ٢٠١٩/٢٠٢٠ | | | ٢٠١٨/٢٠١٩ | | | ٢٠٢١/٢٠٢٠ | | |
|----------------------------------|--------------|---------------|---------------|--------------|---------------|--------------|--------------|---------------|--------------|
| | الربع الأول* | الربع الثانى* | الربع الثالث* | الربع الأول* | الربع الثانى* | الربع الثالث | الربع الأول* | الربع الثانى* | الربع الثالث |
| الميزان التجارى ^{١/} | -٨,٧٨٣ | -٩,٩٢١ | -٩,٣٥٥ | -٨,٤٠٧ | -٨,٥٥٩ | -١٠,٦٤٤ | -٨,٥٥٩ | -٨,٥٥٩ | -١٠,٦٤٤ |
| الصادرات | ٧,١٢١ | ٧,١٣٠ | ٦,٧٠٣ | ٥,٤٢٢ | ٦,٢٨١ | ٦,٦٤٣ | ٦,٢٨١ | ٦,٢٨١ | ٦,٦٤٣ |
| بترولى | ٢,٤٣٨ | ٢,٦٠٧ | ٢,٢٨٢ | ١,١٥٣ | ١,٦٠٠ | ١,٩٨٦ | ١,٦٠٠ | ١,٦٠٠ | ١,٩٨٦ |
| غير بترولى | ٤,٦٨٣ | ٤,٥٢٤ | ٤,٤٢١ | ٤,٢٦٩ | ٤,٦٨١ | ٤,٦٥٧ | ٤,٦٨١ | ٤,٦٨١ | ٤,٦٥٧ |
| الواردات | -١٥,٩٠٤ | -١٧,٠٥١ | -١٦,٠٥٧ | -١٣,٨٢٩ | -١٤,٨٤٠ | -١٧,٢٨٧ | -١٤,٨٤٠ | -١٤,٨٤٠ | -١٧,٢٨٧ |
| بترولى | -٣,٠٤٥ | -٢,٧٣٤ | -٢,٣٢٢ | -٨٠١ | -١,٤٥٦ | -٢,١٨٤ | -١,٤٥٦ | -١,٤٥٦ | -٢,١٨٤ |
| غير بترولى | -١٢,٨٦٠ | -١٤,٣١٧ | -١٣,٧٣٥ | -١٣,٠٢٨ | -١٣,٣٨٤ | -١٥,١٠٣ | -١٣,٣٨٤ | -١٣,٣٨٤ | -١٥,١٠٣ |
| الخدمات (صافى) | ٤,٠٣٥ | ٢,٢٤٦ | ٢,١٤٢ | ٥٥٠ | ٨٧٦ | ١,٠١٦ | ٨٧٦ | ٨٧٦ | ١,٠١٦ |
| المتحصلات | ٧,٤٣٧ | ٦,٠٢٤ | ٥,٠٩٠ | ٢,٧٣٩ | ٣,٣٩٧ | ٣,٨٢٧ | ٣,٣٩٧ | ٣,٣٩٧ | ٣,٨٢٧ |
| النقل | ٢,١٣٩ | ٢,٢٦٣ | ١,٩٠٢ | ١,٥٨٥ | ١,٧٣٨ | ١,٩٠٦ | ١,٧٣٨ | ١,٧٣٨ | ١,٩٠٦ |
| ومنه : قناة السويس | ١,٤٥٨ | ١,٥٠٧ | ١,٥٢٥ | ١,٤٢٩ | ١,٣٨١ | ١,٥١٧ | ١,٣٨١ | ١,٣٨١ | ١,٥١٧ |
| السياحة والسفر | ٣,١٧٩ | ٤,١٩٤ | ٣,٠٥٦ | ٣,٠٠٥ | ٨٠١ | ٩٨٧ | ٨٠١ | ٨٠١ | ٩٨٧ |
| خدمات حكومية | ٢٩٩ | ٢٢٠ | ١٩٣ | ١٩٤ | ١٣٨ | ١٥٢ | ١٣٨ | ١٣٨ | ١٥٢ |
| متحصلات أخرى | ٦٥١ | ٧٦٠ | ٦٨٤ | ٦٩٠ | ٧٢٠ | ٧٨١ | ٧٢٠ | ٧٢٠ | ٧٨١ |
| المدفوعات | ٢,٩٩٣ | ٣,٤٠٢ | ٣,٧٧٨ | ٢,٩٤٨ | ٢,٥٢١ | ٢,٨١١ | ٢,٥٢١ | ٢,٥٢١ | ٢,٨١١ |
| النقل | ٥١٦ | ٥٢٣ | ٥٤٠ | ٤٦٦ | ٤٣٨ | ٤٢٤ | ٤٣٨ | ٤٣٨ | ٤٢٤ |
| السياحة والسفر | ٨٢٤ | ٩٥٥ | ٨٤١ | ٣٨٠ | ٥٧٦ | ٧١٢ | ٥٧٦ | ٥٧٦ | ٧١٢ |
| المدفوعات الحكومية | ١٢٦ | ٢٢٧ | ١٧٤ | ٣٥٧ | ٢٣١ | ٣١١ | ٢٣١ | ٢٣١ | ٣١١ |
| مدفوعات أخرى | ١,٥٢٦ | ١,٤٩٨ | ١,٤١٣ | ٩٨٥ | ١,٢٧٧ | ١,٣٦٥ | ١,٢٧٧ | ١,٢٧٧ | ١,٣٦٥ |
| دخل الاستثمار (صافى) | -٣,٠٠٣ | -٢,٤٦٦ | -٣,٣٨٥ | -٢,١٧٥ | -٣,٠٦٧ | -٥,٤٤٦ | -٣,٠٦٧ | -٣,٠٦٧ | -٥,٤٤٦ |
| متحصلات دخل الاستثمار | ٢٩٤ | ٣٠١ | ١٦٢ | ٢٥٩ | ٥٨ | ٦٦ | ٥٨ | ٥٨ | ٦٦ |
| مدفوعات دخل الاستثمار | ٣,٢٩٧ | ٣,٦٢٩ | ٣,٥٤٧ | ٢,٤٣٥ | ٣,١٢٤ | ٢,٤٤٥ | ٣,١٢٤ | ٣,١٢٤ | ٢,٤٤٥ |
| ومنه : فوائد مدفوعة | ٧٨٧ | ٨٢٨ | ٧٦١ | ٥٧١ | ٧٠٦ | ٦٢٤ | ٧٠٦ | ٧٠٦ | ٦٢٤ |
| السلع والخدمات (صافى) | -٥,٠١٢ | -٤,٧٤٨ | -٧,٢١٣ | -٧,٨٥٧ | -٧,٦٨٣ | -٩,٦٢٨ | -٧,٦٨٣ | -٧,٦٨٣ | -٩,٦٢٨ |
| التحويلات (صافى) | ٦,٩٢٨ | ٦,٦٩٤ | ٧,٨٣٣ | ٦,٢٠٤ | ٧,٩٦٥ | ٧,١٥٨ | ٧,٩٦٥ | ٧,٩٦٥ | ٧,١٥٨ |
| التحويلات الرسمية (صافى) | ٥٠ | ٦٤ | ٣٤ | ٤٩ | ١٧ | -٢٨٣ | ١٧ | ١٧ | -٢٨٣ |
| التحويلات الخاصة (صافى) | ٦,٨٧٧ | ٦,٦٣١ | ٧,٨٠٠ | ٦,١٥٥ | ٧,٩٤٨ | ٧,٤٤١ | ٧,٩٤٨ | ٧,٩٤٨ | ٧,٤٤١ |
| ومنهأ, تحويلات المصريين العاملين | ٦,٩٣٩ | ٦,٧١٣ | ٧,٨٦٩ | ٦,٢١٣ | ٨,٠٢٨ | ٧,٤٩٣ | ٨,٠٢٨ | ٨,٠٢٨ | ٧,٤٩٣ |
| الميزان الجارى | -١,٠٨٨ | -١,٣٨٢ | -٣,١٩٢ | -٢,٧٦٥ | -٢,٧٨٥ | -٧,٩١٦ | -٢,٧٨٥ | -٢,٧٨٥ | -٧,٩١٦ |

المصدر: البنك المركزى المصرى.

* مبدئى.

١ / يتضمن صادرات و واردات المناطق الحرة.

ملحوظة : بيانات التجارة فى هذا الجدول تم تجميعها من مصادر الجهاز المصرفى طبقاً للتدفقات النقدية. وقد تختلف هذه البيانات عن البيانات المجمعة لدى الجهاز المركزى للتعبئة العامة والإحصاء والمبنية على أساس التدفقات السلعية وفقاً لسجلات مصلحة الجمارك .

جدول (٤١): ميزان المدفوعات (تابع) - ميزان المعاملات الرأسمالية
بيان ربع سنوى

(مليون دولار)

| ٢٠٢٠/٢٠٢١ | | ٢٠١٩/٢٠٢٠ | | | | ٢٠١٩/٢٠١٨ | | | |
|--------------|--------------|---------------|---------------|---------------|--------------|---------------|--------------|--------------|---|
| الربع الأول* | الربع الثانى | الربع الرابع* | الربع الثالث* | الربع الثانى* | الربع الأول* | الربع الرابع* | الربع الثالث | الربع الثانى | |
| ٥,٢٥٥ | ٣,٩١٨ | ١,٢٨٤ | -١,١٤٤ | ٤,٥٧٦ | ٦٥٨ | ١,٢٢٠ | ٦,٥٠٧ | ١,٣٣٩ | ميزان المعاملات الرأسمالية |
| -٤٤ | -٤٤ | -٦٣ | -٨٢ | -٦٧ | -٣٧ | -٣٢ | -٣٤ | -٢٩ | الحساب الرأسمالى |
| ٥,٢٩٩ | ٣,٩٦٢ | ١,٣٤٧ | -١,٠٦٢ | ٤,٦٤٣ | ٦٩٥ | ١,٢٥٢ | ٦,٥٤٠ | ١,٣٦٧ | الحساب المالى |
| -١١٢ | -٧٩ | -٥٦ | -٨٠ | -١٤٥ | -٧١ | -٨٦ | -١٠٤ | -١١٨ | تدفقات الاستثمار فى الخارج |
| ١,٧٥٢ | ١,٦٠٥ | ١,٥٢٤ | ٩٧١ | ٢,٦٠٦ | ٢,٣٥٣ | ١,٧١٢ | ٢,٣٣٩ | ٢,٧٦٩ | تدفقات الاستثمارات المباشرة فى مصر (صافى) |
| -٥٦٢ | -٨٦ | -٨٤٦ | -٧٨ | -١٧ | ١٢٣ | -٨٥ | ٣٩ | ٢٥ | استثمارات محفظة الأوراق المالية للخارج |
| ٣,٤٨٢ | ٦,٦٨٦ | ٦٣٧ | -٨,٢١٨ | ٢,٢٥٥ | -١,٩٨٢ | ٣,١٧٨ | ٦,٩٤٢ | -٢,٦٥٠ | صافى تدفقات محفظة الأوراق المالية فى مصر |
| ٧١٠ | ٣٠ | ٣,٧٤٣ | -٦٩٣ | ١,٨٤٥ | -٣٠٠ | ٢,٠٥٠ | ٣,٣٤٨ | -١٨٢ | و منها السندات |
| ٧٣٨ | -٤,١٦٥ | ٨٨ | ٦,٣٤٤ | -٥٧ | ٢٧١ | -٣,٤٦٨ | -٢,٦٧٦ | ١,٣٤٢ | صافى الاستثمارات الأخرى |
| ٢,٧٧٤ | ٢,١٨٩ | ٢,٦٦١ | -٣,٠٨٤ | ١,٥٩٩ | ٢,٩٦٢ | ١,٣٣٩ | ٣,٨٤٣ | ٧٣ | صافى الاقتراض |
| ٢,١٨٥ | ٣٣٢ | ٤,٦٨٨ | ٩٨ | ١٤١ | ٢,٢٩١ | ٧٧١ | ٢,٢٤٨ | ٨٠٤ | القروض المتوسطة وطويلة الأجل |
| ٢,٥١٧ | ٩٥٦ | ٥,٠٤٧ | ٧١٣ | ٥٢٩ | ٢,٩٦٥ | ١,١١٢ | ٢,٨٨٠ | ١,٣٧٩ | المستخدم |
| -٣٣٢ | -٦٢٤ | -٣٥٩ | -٦١٥ | -٣٨٨ | -٦٧٤ | -٣٤٢ | -٦٣٢ | -٥٧٦ | السداد |
| ١٣٠ | ١,٨٨٥ | -١٥٥ | -١٧٠ | -١٥٠ | -١٧٠ | ٣٤٧ | -٧٦ | ٢٦٦ | تسهيلات موردين ومشتريين متوسطة الأجل |
| ٥٠٨ | ٢,٠٥٣ | ١٩ | ٢ | ١١ | ٣ | ٤٣٠ | ٩٦ | ٣٠٦ | المستخدم |
| -٣٧٩ | -١٦٨ | -١٧٤ | -١٧٢ | -١٦١ | -١٧٣ | -٨٣ | -١٧٢ | -٤٠ | السداد |
| ٤٦٠ | -٢٨ | -١,٨٧١ | -٣,٠١٢ | ١,٦٠٨ | ٨٤١ | ٢٢١ | ١,٦٧١ | -٩٩٧ | صافى تسهيلات موردين ومشتريين قصيرة الأجل |
| -١,٠٢٩ | -٤,٣٨١ | -٥,٤٣٤ | ٨,٧٠٩ | -٩٩٩ | -١,٩٧٣ | -١,٦٣٥ | -٧,٩٨٩ | -١,١٦٤ | أصول أخرى |
| -١٣٦ | ٣٩ | -٤٦ | -٢ | -١٦ | -١٦٨ | ١ | -٢٣ | ٨ | البنك المركزى المصرى |
| -٧٥٢ | -٤,٤١٧ | -٤,٠٠٦ | ٧,٧٦٦ | ١,١١١ | -٥٦٥ | -٤٨ | -٦,٩٤٩ | ٥٩٣ | البنوك الأخرى |
| -١٤١ | -٣ | -١,٣٨٢ | ٩٤٥ | -٢,٠٩٤ | -١,٢٤٠ | -١,٥٨٨ | -١,٠١٧ | -١,٧٦٥ | أخرى |
| -١,٠٠٦ | -١,٩٧٣ | ٢,٨٦١ | ٧١٩ | -٦٥٧ | -٧١٨ | -٣,١٧٢ | ١,٤٦٩ | ٢,٤٣٣ | خصوم أخرى |
| -١٢٦ | -٢,١٥٢ | ٧٨ | -١ | -٩٨ | -١٢٠ | -٤٨١ | ١٩١ | ٨٢٢ | البنك المركزى المصرى |
| -٨٨٠ | ١٧٩ | ٢,٧٨٣ | ٧٢٠ | -٥٥٨ | -٥٩٨ | -٢,٦٩١ | ١,٢٧٨ | ١,٦١١ | البنوك الأخرى |
| ١,١٣٠ | -١,٢٠٢ | -٩٢٩ | -١,٦١٧ | -١,٢٠١ | ٩٥٢ | ١١٦ | -٥٣٦ | -١٥٠ | السهو والخطأ (صافى) |
| ١,٥٣٥ | -٦٩ | -٣,٤٧٣ | -٥,٥٢٥ | ١٨٤ | ٢٢٧ | ٢٤٩ | ١,٤٢٣ | -٢,٠٥٨ | الميزان الكلى |

المصدر: البنك المركزى المصرى.
* مبدئى.

جدول (٤٢): مؤشرات قياس أداء معاملات القطاع الخارجى

| | | ٢٠١٥/٢٠١٤ | ٢٠١٦/٢٠١٥ | ٢٠١٧/٢٠١٦ | *٢٠١٨/٢٠١٧ | *٢٠١٩/٢٠١٨ | *٢٠٢٠/٢٠١٩ | يوليو- ديسمبر* ٢٠/١٩ | يوليو - ديسمبر* ٢١/٢٠ |
|--|--|-----------|-----------|-----------|------------|------------|------------|-------------------------|--------------------------|
| (مليون دولار) | | | | | | | | | |
| المتحصلات الجارية (متضمنة التحويلات الرسمية) | | ٦٦,١٤٦ | ٥١,٩٧٢ | ٥٩,٤٦١ | ٧٤,٦٢٠ | ٧٩,٠٤٦ | ٧٦,٢٨٧ | ٤١,٨٧٤ | ٣٥,٣٩٤ |
| | | (١٠,٦)- | (٢١,٤)- | (١٤,٤) | (٢٥,٥) | (٥,٩) | (٣,٥)- | (٥,٩) | (١٥,٥)- |
| المتحصلات الجارية (بدون التحويلات الرسمية) | | ٦٣,٤٧٥ | ٥١,٨٧٠ | ٥٩,٣١٢ | ٧٤,٤١٤ | ٧٨,٦٩٦ | ٧٦,٠٦٩ | ٤١,٧٣٩ | ٣٥,٦٦٠ |
| | | (٢,٢) | (١٨,٣)- | (١٤,٣) | (٢٥,٥) | (٥,٨) | (٣,٣)- | (٦,٠) | (١٤,٦)- |
| المدفوعات الجارية | | ٧٨,٢٨٨ | ٧١,٨٠٣ | ٧٣,٨٥٥ | ٨٠,٥٨٣ | ٨٩,٩٤٠ | ٨٧,٤٥٤ | ٤٦,٤٤٨ | ٤٣,٠٢٨ |
| | | (١,٩) | (٨,٣)- | (٢,٨٦) | (٩,١١) | (١١,٦١) | (٢,٧٦)- | (٣,٦٦) | (٧,٣٦)- |
| (نسبة مئوية، إلا إذا ذكر خلاف ذلك) | | | | | | | | | |
| المتحصلات الجارية / المدفوعات الجارية | | | | | | | | | |
| بدون التحويلات الرسمية | | ٨١,١ | ٧٢,٢ | ٨٠,٣ | ٩٢,٣ | ٨٧,٥ | ٨٧,٠ | ٨٩,٩ | ٨٢,٩ |
| شاملة التحويلات الرسمية | | ٨٤,٥ | ٧٢,٤ | ٨٠,٥ | ٩٢,٦ | ٨٧,٩ | ٨٧,٢ | ٩٠,٢ | ٨٢,٣ |
| الصادرات السلعية / الواردات السلعية | | ٣٦,٣ | ٣٢,٦ | ٣٦,٨ | ٤٠,٩ | ٤٢,٨ | ٤٢,٠ | ٤٣,٢ | ٤٠,٢ |
| الصادرات السلعية / المتحصلات الجارية (بدون التحويلات الرسمية) | | ٣٥,٠ | ٣٦,١ | ٣٦,٦ | ٣٤,٧ | ٣٦,٢ | ٣٤,٧ | ٣٤,١ | ٣٦,٢ |
| الصادرات غير البترولية / المتحصلات الجارية (بدون التحويلات الرسمية) | | ٢١,٠ | ٢٥,١ | ٢٥,٥ | ٢٢,٩ | ٢١,٥ | ٢٣,٥ | ٢٢,١ | ٢٦,٢ |
| الواردات السلعية / المدفوعات الجارية | | ٧٨,٣ | ٧٩,٩ | ٧٩,٩ | ٧٨,٣ | ٧٤,٠ | ٧١,٩ | ٧٠,٩ | ٧٤,٧ |
| نسبة تغطية الإحتياطي الدولى للواردات (عدد الأشهر) | | ٣,٩ | ٣,٧ | ٦,٤ | ٨,٤ | ٨,٠ | ٧,٣ | ٨,٣ | ٣,٧ |
| المتحصلات الخدمية / المدفوعات الخدمية # | | ١٩٧,١ | ١٦٨,٤ | ١٥٧,٤ | ٢٠٧,٣ | ٢١٤,٥ | ١٧٢,٩ | ١٨٧,٥ | ١٣٥,٥ |
| إيرادات السياحة / المتحصلات الجارية (بدون التحويلات الرسمية) | | ١١,٦ | ٧,٣ | ٧,٤ | ١٣,٢ | ١٦,٠ | ١٣,٠ | ١٧,٤ | ٥,٠ |
| إيرادات السياحة / المتحصلات الخدمية # | | ٣٣,٨ | ٢٣,٤ | ٢٨,٤ | ٤٥,٦ | ٥١,٥ | ٤٦,٣ | ٥٣,٩ | ٢٤,٧ |
| خدمة الدين / المتحصلات الجارية (متضمنة التحويلات الرسمية) ^{١/} | | ٤,٤ | ٦,٨ | ٦,٤ | ٥,٣ | ٦,٤ | ٧,٤ | ٧,٢ | ٨,٠ |
| الصادرات غير البترولية (نسبة إلى الناتج المحلى الإجمالى) ^{٢/} | | ٤,٠ | ٣,٩ | ٦,٤ | ٦,٨ | ٥,٦ | ٤,٩ | ٢,٦ | ٢,٣ |
| إجمالى المتحصلات الخدمية (نسبة إلى الناتج المحلى الإجمالى) ^{٢/} | | ٦,٦ | ٤,٨ | ٦,٥ | ٨,٦ | ٨,١ | ٥,٩ | ٣,٨ | ١,٨ |
| ومنها : السياحة (نسبة إلى الناتج المحلى الإجمالى) ^{٢/} | | ٢,٢ | ١,١ | ١,٩ | ٣,٩ | ٤,١ | ٢,٧ | ٢,٠ | ٠,٤ |
| ميزان المعاملات الجارية (نسبة إلى الناتج المحلى الإجمالى) ^{٢/} | | ٣,٦- | ٦,٠- | ٦,١- | ٢,٤- | ٣,٦- | ٣,١- | ١,٣- | ١,٩- |
| ميزان المدفوعات (نسبة إلى الناتج المحلى الإجمالى) ^{٢/} | | ١,١ | ٠,٨- | ٥,٨ | ٥,١ | ٠,٠٣- | ٢,٣٧- | ٠,١١ | ٠,٣٦ |
| إجمالى الدين الخارجى / المتحصلات الجارية (متضمنة التحويلات الرسمية) | | ٧٢,٧ | ١٠٧,٣ | ١٣٢,٩ | ١٢٤,٢ | ١٣٧,٥ | ١٦١,٩ | ٢٦٩,١ | -- |
| مدفوعات القوائد على الدين الخارجى / المتحصلات الجارية (متضمنة التحويلات الرسمية) | | ١,٠ | ١,٦ | ٢,٠ | ٢,٩ | ٤,١ | ٥,٣ | ١,٨ | -- |
| نسبة السيولة (%) ^{٣/} | | ٢٣٢,٧ | ١٣٩,٦ | ٢١٨,٦ | ٢٠٦,٢ | ١٨٩,٤ | ١٤٥,٣ | ٣٤١,٠ | ٣٤١,٧ |

المصدر: البنك المركزى المصرى وحسابات وزارة المالية.
* مبدئى.

-- بيان غير متاح.
() معدل النمو عن الفترة المقابلة فى العام السابق.

١/ تم تقدير قيمة خدمة الدين الخارجى من واقع بيانات ميزان المدفوعات.

٢/ تم مراجعة تقديرات الناتج المحلى الإجمالى لتصبح ٥٣٢٢,٣ مليار جنيه فى عام ٢٠١٩/٢٠١٨ بدلاً من تقديرات سابقة بنحو ٥٢٥٠,٩ مليار جنيه. فى حين تم مراجعة الناتج المحلى الإجمالى للسنة المالية ٢٠٢٠/٢٠١٩ إلى نحو ٥٨٢٠ مليار جنيه بدلاً من ٥٩٦٠,٩ مليار جنيه وذلك وفقاً لآخر أرقام منشورة لوزارة التخطيط والتنمية الاقتصادية.
٣/ يعكس هذا المؤشر (نسبة الإحتياطي الدولى متضمن الذهب وأصول البنوك فى الخارج) إلى (خدمة الدين + الإنترزامات الخارجية السائلة).

جدول (٤٣): بيانات التجارة الخارجية - الميزان التجارى
طبقاً للتصنيف الإقتصادى للأمم المتحدة (BEC)

(مليون جنيه)

| البند | ٢٠١٦/٢٠١٥ | ٢٠١٧/٢٠١٦ | ٢٠١٨/٢٠١٧ | ٢٠١٩/٢٠١٨ | *٢٠٢٠/٢٠١٩ |
|----------------------------------|-----------|-----------|-----------|-----------|------------|
| الميزان الكلى | ٣٧٧,٥٣٠- | ٥٤٧,١٧٥- | ٧١٢,٩٥٦- | ٨٢٣,٩٨٤- | ٦٥٤,٥٥١- |
| | (٢٣.٨) | (٤٤.٩) | (٣٠.٣) | (١٥.٦) | (٢٠.٦) |
| ١١١ سلع غذائية أولية (للصناعة) | ٢٩,١٩٩- | ٤٩,٠٣٦- | ٧٤,٤٧٦- | ٨٥,٦١٦- | ٨٠,٩٣٠- |
| ١١٢ سلع غذائية أولية (للإستهلاك) | ٢,٨٩٧ | ١٣,٠٩٥ | ١٩,٨٠٨ | ١٣,٥١٧ | ١٥,٩٤٩ |
| ١٢١ سلع غذائية مصنعة (للصناعة) | ١٦,٢١١- | ٣١,٣١٦- | ٣٦,٩٢٨- | ٢٢,٤٥٣- | ٢٤,٧١٧- |
| ١٢٢ سلع غذائية مصنعة (للإستهلاك) | ١٨,٧٩٩- | ٢٠,٩٣١- | ٣٥,٨٦٧- | ٤٤,١٣٣- | ٣٢,٠٢٦- |
| ٢١ مستلزمات صناعية أولية | ٢٣,٤٥٤- | ٤٧,٧٤٠- | ٧٢,٩٣٧- | ٧٨,٠٣٢- | ٦٦,٧١٣- |
| ٢٢ مستلزمات صناعية مصنعة | ١٢٤,٩٨٣- | ١٥٥,١٣٦- | ٢٢٣,٤٢٧- | ٢٤٦,٣٨٤- | ١٨٩,٥٩١- |
| ٣١ وقود وزيوت (خام) | ١٧٩- | ١,٨١٢- | ٦,١٥٥- | ٣,٧٣٩- | ١,٦٨٣- |
| ٣٢٢ وقود مصنع و زيوت اخرى | ٧,٠٩٦- | ٢٢,٥٨١- | ٣١,٥٥٢- | ٢٦,٩٢٩- | ١٥,٩١٧- |
| ٤١ سلع رأسمالية عدا معدات النقل | ٥٥,٤٣٦- | ٩١,٥٧٦- | ١١٥,٨٠٨- | ١٤١,٥١١- | ١٢٣,٢٧٩- |
| ٤٢ قطع غيار وأجزاء سلع رأسمالية | ٢٦,٩٦٩- | ٥٠,٠٦٧- | ٥٦,٩١٤- | ٨١,٨٤١- | ٤٥,٢٩٨- |
| ٥١ سيارات الركوب | ٢٥,٥١٣- | ٢٩,٧٦٩- | ٣٧,١٢٣- | ٤٦,٩٠٥- | ٤٢,٦٧٢- |
| ٥٢ سيارات اخرى | ١٥,٣٦٥- | ١٨,٧٦٦- | ١١,٩٧٣- | ١٦,٤٦٧- | ١٨,٣٠٥- |
| ٥٣ قطع غيار وأجزاء لوسائل النقل | ٢١,٨٩٩- | ٣٠,٦٢٤- | ٣١,٧٢٩- | ٣٣,٣٣٧- | ٢٤,٥٠٨- |
| ٦١ سلع إستهلاكية معمرة | ٦,٢٧٤ | ٧,٩٢٥ | ١٥,٧٩٤ | ١١,٤٦٣ | ١٣,٣٥٢ |
| ٦٢ سلع إستهلاكية نصف معمرة | ٤,٨٩٩- | ٣,٣٥٨ | ٤,٢٨٠ | ٤,٨٩٨ | ٧,٨٣٨ |
| ٦٣ سلع إستهلاكية غير معمرة | ١٦,٢٥٢- | ٢٢,٢٢٨- | ١٧,٢٢٦- | ٢٥,٩٩٩- | ٢٤,٩٢٥- |
| ٧ أخرى | ٤٤٨- | ٢٩ | ٧٢٣- | ٥١٦- | ١,١٢٥- |

المصدر: وزارة المالية - مصلحة الجمارك.

() معدل النمو السنوى.

* بيان مبدئى، أرقام معدلة.

١/ تم تضمين بيانات البند كود ٣٢ على البيان المعروض.

جدول (٤٤): بيانات التجارة الخارجية - الصادرات
طبقاً للتصنيف الإقتصادي للأمم المتحدة (BEC)

(مليون جنيه)

| البند | ٢٠١٦/٢٠١٥ | ٢٠١٧/٢٠١٦ | ٢٠١٨/٢٠١٧ | ٢٠١٩/٢٠١٨ | *٢٠٢٠/٢٠١٩ |
|----------------------------------|-----------|-----------|-----------|-----------|------------|
| إجمالي الصادرات | ١٦٤,٢٣٣ | ٣٠٥,٣٦٨ | ٤٢٤,٦٢٥ | ٤٣٧,٨٦٩ | ٣٥٠,٨٠٤ |
| | (٨.٨) | (٨٥.٩) | (٣٩.١) | (٣.١) | (١٩.٩)- |
| ١١١ سلع غذائية أولية (للصناعة) | ٩٩٣ | ٢,٣٤٢ | ٢,٥٢٩ | ٢,٥٤٥ | ٢,٢١٢ |
| ١١٢ سلع غذائية أولية (للإستهلاك) | ١٧,٣٤٢ | ٣١,٧٧٣ | ٤١,٠١٤ | ٤٣,٣٧٨ | ٤٠,٥٢١ |
| ١٢١ سلع غذائية مصنعة (للصناعة) | ٢,١٨٩ | ٤,٣٩٠ | ٥,٥١٨ | ٩,٣٣٩ | ٧,٦٣٠ |
| ١٢٢ سلع غذائية مصنعة (للإستهلاك) | ١٣,٧١٣ | ٢٤,٩٨٢ | ٢٨,٧٠٤ | ٢٨,٦٣٢ | ٣٠,٠٨٦ |
| ٢١ مستلزمات صناعية أولية | ٦,٢٤٢ | ١١,٠٠٣ | ١٤,٦٧٩ | ١٦,٥٠٢ | ١٣,١٩٢ |
| ٢٢ مستلزمات صناعية مصنعة | ٧٠,٤١٠ | ١٥٨,٥١٠ | ٢١٨,٦٣٤ | ٢٢٤,٧٢٢ | ١٥٥,٧٠٦ |
| ٣١ وقود وزيوت (خام) | ٢٨٥ | ٥٤٥ | ٨١٤ | ٧٥٥ | ٥١٣ |
| ٣٢ وقود مصنع و زيوت اخرى | ٧,٢٦٧ | ٦٠٤ | ١,٨٢٢ | ٩٦٦ | ٣٠٥ |
| ٤١ سلع رأسمالية عدا معدات النقل | ٥,٣٩٥ | ٧,٤٥٣ | ٦,٧٩١ | ٥,٥١٢ | ٦,٤٤٤ |
| ٤٢ قطع غيار وأجزاء سلع رأسمالية | ١,٥٧٩ | ٢,٨٥٨ | ٩,٣٣٨ | ٦,١٩٧ | ٤,٢٩٦ |
| ٥١ سيارات الركوب | ٩٠ | ١٠٣ | ٣٥٤ | ١٠٧ | ١٠٩ |
| ٥٢ سيارات اخرى | ١,٥٧١ | ٢,٢٨٣ | ١,٣٦٢ | ١,٩٨٤ | ١,٣١٤ |
| ٥٣ قطع غيار وأجزاء لوسائل النقل | ١,٣٧٥ | ٢,٧٩٩ | ٥,٦٧٧ | ٨,٥٨٤ | ١١,٢٦٨ |
| ٦١ سلع إستهلاكية معمرة | ١٤,١٤٤ | ١٨,١٠٣ | ٢٩,٢٧٠ | ٢٧,٠٧٠ | ٢٦,٣٦٨ |
| ٦٢ سلع إستهلاكية نصف معمرة | ١١,٣٢٨ | ١٩,٥٣٢ | ٢٩,٥٠٠ | ٣٣,٧٩٣ | ٢٧,١٣٧ |
| ٦٣ سلع إستهلاكية غير معمرة | ١٠,٠٠٢ | ١٧,٥٤٣ | ٢٨,٤٥٧ | ٢٧,٦٤٩ | ٢٣,٦٧٥ |
| ٧ أخرى | ٣٠٩ | ٥٤٥ | ١٦١ | ١٣٣ | ٢٩ |

المصدر: وزارة المالية - مصلحة الجمارك.

() معدل النمو عن الفترة المقابلة في العام السابق.

* بيان مبدئي، أرقام معدلة.

١/ تم تضمين بيانات البند كود ٣٢ على البيان المعروف.

جدول (٤٥): بيانات التجارة الخارجية - الواردات
طبقاً للتصنيف الإقتصادي للأمم المتحدة (BEC)

(مليون جنيه)

| البند | ٢٠١٦/٢٠١٥ | ٢٠١٧/٢٠١٦ | ٢٠١٨/٢٠١٧ | ٢٠١٩/٢٠١٨ | *٢٠٢٠/٢٠١٩ |
|----------------------------------|-----------|-----------|-----------|-----------|------------|
| إجمالي الواردات | ٥٤١,٧٦٣ | ٨٥٢,٥٤٣ | ١,١٣٧,٥٨١ | ١,٢٦١,٨٥٣ | ١,٠٠٥,٣٥٥ |
| | (١٨.٩) | (٥٧.٤) | (٣٣.٤) | (١٠.٩) | (٢٠.٣)- |
| ١١١ سلع غذائية أولية (للصناعة) | ٣٠,١٩٢ | ٥١,٣٧٨ | ٧٧,٠٠٥ | ٨٨,١٦١ | ٨٣,١٤٢ |
| ١١٢ سلع غذائية أولية (للاستهلاك) | ١٤,٤٤٥ | ١٨,٦٧٨ | ٢١,٢٠٦ | ٢٩,٨٦١ | ٢٤,٥٧٢ |
| ١٢١ سلع غذائية مصنعة (للصناعة) | ١٨,٤٠٠ | ٣٥,٧٠٦ | ٤٢,٤٤٦ | ٣١,٧٩٢ | ٣٢,٣٤٧ |
| ١٢٢ سلع غذائية مصنعة (للاستهلاك) | ٣٢,٥١١ | ٤٥,٩١٣ | ٦٤,٥٧٢ | ٧٢,٧٦٥ | ٦٢,١١٢ |
| ٢١ مستلزمات صناعية أولية | ٢٩,٦٩٦ | ٥٨,٧٤٣ | ٨٧,٦١٦ | ٩٤,٥٣٤ | ٧٩,٩٠٥ |
| ٢٢ مستلزمات صناعية مصنعة | ١٩٥,٣٩٣ | ٣١٣,٦٤٦ | ٤٤٢,٠٦٢ | ٤٧١,١٠٦ | ٣٤٥,٢٩٧ |
| ٣١ وقود وزيوت (خام) | ٤٦٤ | ٢,٣٥٧ | ٦,٩٦٨ | ٤,٤٩٤ | ٢,١٩٦ |
| ٣٢ وقود مصنع وزيوت اخرى | ١٤,٣٦٤ | ٢٣,١٨٥ | ٣٣,٣٧٣ | ٢٧,٨٩٥ | ١٦,٢٢١ |
| ٤١ سلع رأسمالية عدا معدات النقل | ٦٠,٨٣٢ | ٩٩,٠٣٠ | ١٢٢,٥٩٩ | ١٤٧,٠٢٣ | ١٢٩,٧٢٣ |
| ٤٢ قطع غيار وأجزاء سلع رأسمالية | ٢٨,٥٤٨ | ٥٢,٩٢٥ | ٦٦,٢٥٢ | ٨٨,٠٣٨ | ٤٩,٥٩٤ |
| ٥١ سيارات الركوب | ٢٥,٦٠٢ | ٢٩,٨٧٢ | ٣٧,٤٧٧ | ٤٧,٠١٢ | ٤٢,٧٨١ |
| ٥٢ سيارات اخرى | ١٦,٩٣٥ | ٢١,٠٤٩ | ١٣,٣٣٥ | ١٨,٤٥٠ | ١٩,٦١٩ |
| ٥٣ قطع غيار وأجزاء لوسائل النقل | ٢٣,٢٧٥ | ٣٣,٤٢٢ | ٣٧,٤٠٦ | ٤١,٩٢١ | ٣٥,٧٧٧ |
| ٦١ سلع إستهلاكية معمرة | ٧,٨٦٩ | ١٠,١٧٨ | ١٣,٤٧٧ | ١٥,٦٠٦ | ١٣,٠١٦ |
| ٦٢ سلع إستهلاكية نصف معمرة | ١٦,٢٢٧ | ١٦,١٧٤ | ٢٥,٢٢٠ | ٢٨,٨٩٦ | ١٩,٢٩٩ |
| ٦٣ سلع إستهلاكية غير معمرة | ٢٦,٢٥٣ | ٣٩,٧٧١ | ٤٥,٦٨٣ | ٥٣,٦٤٨ | ٤٨,٦٠٠ |
| ٧ أخرى | ٧٥٧ | ٥١٦ | ٨٨٤ | ٦٥٠ | ١,١٥٤ |

المصدر: وزارة المالية - مصلحة الجمارك.

() معدل النمو عن الفترة المقابلة في العام السابق.

* بيان مبدئي، أرقام معدلة.

١/ تم تضمين بيانات البند كود ٣٢ على البيان المعروف.

جدول (٤٦): حصيلة الصادرات البترولية

(مليون دولار)

| يوليو - مارس ^{١/} ٢٠٢٠/٢٠٢١ | ٢٠١٩/٢٠٢٠* | ٢٠١٨/٢٠١٩* | ٢٠١٧/٢٠١٨ | ٢٠١٦/٢٠١٧ | |
|---|------------|------------|-----------|-----------|---------------------------|
| ٣,٦٤٩ | ٨,٦٢٢ | ١١,٨٣٩ | ٨,٩٦٢ | ٦,٧٩٦ | إجمالي الصادرات البترولية |
| ١,٣١٤ | ٣,٢٤٥ | ٤,٨٥١ | ٤,٦٠١ | ٣,٨٧٦ | البترول الخام |
| ٢,٢٧٣ | ٥,٢٣٥ | ٦,٧٠٦ | ٤,١٧٢ | ٢,٧١٤ | منتجات بترولية |

المصدر: البنك المركزي المصري

* بيان مبدئي.

١/ الحسابات للربع الأول والثاني من العام المالي ٢٠٢٠/٢٠٢١

جدول (٤٧): أهم مؤشرات قطاع السياحة

| يوليو - فبراير ٢٠١٨/٢٠١٩ | ٢٠١٧/٢٠١٨ | ٢٠١٦/٢٠١٧ | ٢٠١٥/٢٠١٦ | ٢٠١٤/٢٠١٥ | |
|-----------------------------|-----------|-----------|-----------|-----------|---|
| ٦,٩٤٦ | ٩,٧٧٧ | ٦,٦٢٨ | ٧,٠٤٩ | ١٠,٢٤٢ | عدد السياح الوافدين (بالآلاف سائح) |
| ٨٧,٤٣٤ | ١٠٢,٥٨٥ | ٥٠,٨٩٦ | ٥٣,٥٠٤ | ٩٩,٢٥٦ | عدد الليالي السياحية (بالآلاف ليلة) |
| ١٢.٦ | ١٠.٥ | ٧.٧ | ٧.٦ | ٩.٧ | متوسط عدد الليالي السياحية (للسائح) |
| -- | ٩,٨٠٠ | -- | ٣,٧٦٨ | ٧,٣٧٠ | الدخل من السياحة (مليون دولار) |
| -- | -- | -- | ٧٠ | ٧٤ | الدخل من السياحة موزعاً على عدد الليالي السياحية (دولار لكل ليلة) |

المصدر: البنك المركزي المصري

* بيان مبدئي.

-- بيان غير متاح.

١/ البيانات متاحة حتى شهر فبراير ٢٠١٩

جدول (٤٨): حركة الملاحة في قناة السويس

| يوليو-فبراير ^{٢/} ٢٠٢٠/٢٠٢١ | ٢٠١٩/٢٠٢٠ | ٢٠١٨/٢٠١٩ | ٢٠١٧/٢٠١٨ | ٢٠١٧/٢٠١٦ | |
|---|-----------|-----------|-----------|-----------|-------------------------------------|
| ١٢,٤١٠ | ١٩,٣١٤ | ١٨,٤٨٢ | ١٧,٨٦٠ | ١٧,٠٠٤ | إجمالي عدد السفن ^{١/} |
| ٧٩٢ | ٢,٨٢٣ | ١,١٧٥ | ١,٠٩٣ | ٩٩٥ | صافي حمولة السفن العابرة (مليون طن) |
| ٣,٨٤٢ | ٥,٧١٩ | ٥,٧٤٢ | ٥,٥٩٧ | ٤,٩٦٩ | إجمالي الحصيلة (مليون دولار) |

المصدر: الجهاز المركزي للتعبئة العامة والإحصاء وهيئة قناة السويس.

* بيان مبدئي.

١/ تشمل حاويات البترول والسفن الأخرى.

٢/ جميع بيانات قناة السويس لعام ٢٠٢٠/٢٠٢١ من النشرة المعلوماتية الشهرية للجهاز المركزي للتعبئة العامة والإحصاء

جدول (٤٩): الصادرات حسب التوزيع الجغرافي

(مليون دولار)

| يوليو-مارس ^{١/} ٢٠٢٠/٢٠٢١ | ٢٠١٩/٢٠٢٠* | ٢٠١٨/٢٠١٩ | ٢٠١٧/٢٠١٨ | ٢٠١٦/٢٠١٧ | |
|---------------------------------------|------------|-----------|-----------|-----------|-------------------------------|
| ١٢,٩٦٤ | ٢٦,٣٧٦ | ٢٨,٤٩٥ | ٢٥,٨٢٧ | ٢١,٦٨٧ | جملة الصادرات |
| ٣,٧١٣ | ٨,١٥٦ | ١٠,١٨٠ | ٨,٩٧٩ | ٧,٠١٨ | الاتحاد الأوروبي |
| ١,٢٨٤ | ٢,٠٣٤ | ٢,٠٦٨ | ٢,١٢٧ | ١,٧١٦ | الدول الأوروبية الأخرى |
| ١,٠٩٩ | ٢,٤٠٤ | ٢,٨٥٦ | ٢,٠٨١ | ١,٧٩٨ | الولايات المتحدة الأمريكية |
| ٣,٥٣٧ | ٦,٧٧٣ | ٦,١٤٧ | ٦,٠٣٨ | ٦,٤١٩ | الدول العربية |
| ١,٦١٥ | ٣,٢٦٣ | ٣,٣٩٩ | ٢,٦٧٩ | ١,٧٧٧ | الدول الآسيوية (غير العربية) |
| ٢٩٨ | ٥٤٩ | ٦٠١ | ٦٧١ | ٥٢٩ | الدول الأفريقية (غير العربية) |
| ٢١ | ٣٤ | ٣٥ | ٣٤ | ٣٨ | استراليا |
| ١,٢٥٧ | ٢,٨٨٢ | ٢,٩٦٥ | ٢,٩١٩ | ٢,١٧٩ | دول ومناطق أخرى |

المصدر: البنك المركزي المصري.

* بيان مبدئي.

١/ الحسابات للربع الأول والثاني من العام المالي ٢٠٢٠/٢٠٢١