

القسم الثامن

معاملات القطاع الخارجى

ميزان المدفوعات - ميزان المعاملات الجارية (بيان سنوى)-----	٦٥	جدول (٣٨)
ميزان المدفوعات - ميزان المعاملات الرأسمالية (بيان سنوى)-----	٦٦	جدول (٣٩)
ميزان المدفوعات - ميزان المعاملات الجارية (بيان ربع سنوى)-----	٦٧	جدول (٤٠)
ميزان المدفوعات - ميزان المعاملات الرأسمالية (بيان ربع سنوى)-----	٦٨	جدول (٤١)
مؤشرات قياس أداء معاملات القطاع الخارجى-----	٦٩	جدول (٤٢)
بيانات التجارة الخارجية : الميزان التجارى طبقاً للتصنيف الوظيفى للأمم المتحدة-----	٧٠	جدول (٤٣)
بيانات التجارة الخارجية : الصادرات طبقاً للتصنيف الوظيفى للأمم المتحدة-----	٧١	جدول (٤٤)
بيانات التجارة الخارجية : الواردات طبقاً للتصنيف الوظيفى للأمم المتحدة-----	٧٢	جدول (٤٥)
حصيلة الصادرات البترولية-----	٧٣	جدول (٤٦)
أهم مؤشرات قطاع السياحة-----	٧٣	جدول (٤٧)
حركة الملاحة فى قناة السويس-----	٧٣	جدول (٤٨)
الصادرات حسب التوزيع الجغرافى-----	٧٣	جدول (٤٩)

جدول (٣٨): ميزان المدفوعات - ميزان المعاملات الجارية
بيان سنوى

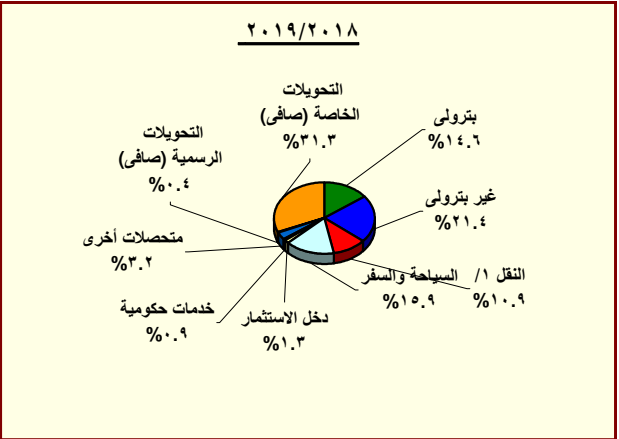
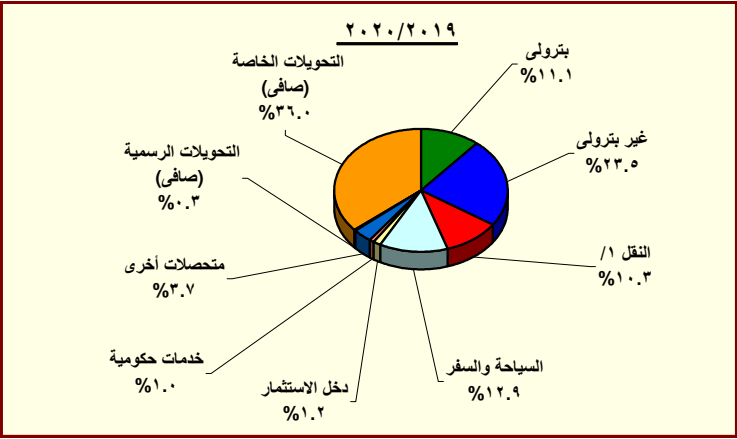
(مليون دولار)						
يوليو - مارس* ٢٠/١٩	يوليو - مارس* ٢١/٢٠	٢٠١٦/٢٠١٥	٢٠١٧/٢٠١٦	٢٠١٨/٢٠١٧	٢٠١٩/٢٠١٨	٢٠٢٠/٢٠١٩
الميزان التجارى ^{١/}	٣٨,٦٨٣-	٣٧,٢٧٥-	٣٧,٢٧٦-	٣٨,٠٣٤-	٣٦,٤٦٥-	٣٠,٥٧٥-
الصادرات	١٨,٧٠٥	٢١,٧٢٨	٢٥,٨٢٧	٢٨,٤٩٥	٢٦,٣٧٦	٢٠,٥٧٤
بترولى	٥,٦٧٤	٦,٥٩٠	٨,٧٧٣	١١,٥٥٧	٨,٤٨٠	٥,٩٣١
غير بترولى	١٣,٠٣٠	١٥,١٣٩	١٧,٠٥٤	١٦,٩٣٨	١٧,٨٩٦	١٤,٦٤٢
الواردات	٥٧,٣٨٨-	٥٩,٠٠٣-	٦٣,١٠٣-	٦٦,٥٢٩-	٦٢,٨٤١-	٥١,١٤٨-
بترولى	٩,٢٩٤-	١٢,٠١٦-	١٢,٤٩٠-	١١,٥٤٩-	٨,٩٠١-	٥,٧٥٦-
غير بترولى	٤٨,٠٩٤-	٤٦,٩٨٨-	٥٠,٦١٣-	٥٤,٩٨١-	٥٣,٩٤٠-	٤٥,٣٩٢-
الخدمات (صافى)	٦,٥٣٣	٥,٦١٤	١١,١٢٢	١٣,٠٣٧	٨,٩٧٣	٣,١٨٥
المتحصلات	١٦,٠٧٩	١٥,٤٠٠	٢١,٤٨٧	٢٤,٤٢٤	٢١,٢٨٩	١١,٣١١
النقل	٩,٥٣٥	٧,٩١١	٨,٧٠٨	٨,٦٠٠	٧,٨٨١	٥,٤٨٤
ومنه: قناة السويس	٥,١٢٢	٤,٩٤٥	٥,٧٠٧	٥,٧٣١	٥,٨٠٦	٤,٣٥٠
السياحة والسفر	٣,٧٦٨	٤,٣٨٠	٩,٨٠٤	١٢,٥٧١	٩,٨٥٩	٣,١١٣
خدمات حكومية	٣٧٨	٧٧٦	٦٣٧	٧١٩	٧٥٩	٤٠٧
متحصلات أخرى	٢,٣٩٩	٢,٣٣٣	٢,٣٣٨	٢,٥٣٤	٢,٧٩٠	٢,٣٠٨
المدفوعات	٩,٥٤٦	٩,٧٨٦	١٠,٣٦٥	١١,٣٨٧	١٢,٣١٦	٨,١٢٦
النقل	١,٣٣٩	١,٣٣٢	١,٤٨٠	١,٧٩٢	٢,٠٥٠	١,٢٦٥
السياحة والسفر	٤,٠٩١	٢,٧٤٠	٢,٤٥٢	٢,٩٠٣	٣,٢١٣	١,٩٦٩
المدفوعات الحكومية	٧٧٧	١,١٢٤	١,٤٩٤	٦٩٢	٩٧٦	٨٩٩
مدفوعات أخرى	٣,٣٣٩	٤,٥٩٠	٤,٩٣٩	٥,٩٩٩	٦,٠٧٨	٣,٩٩٤
دخل الاستثمار (صافى)	٤,٤٧٢-	٤,٥٦٩-	٦,٢٨٠-	١١,٠١٠-	١١,٣٥٤-	٨,٨٥٢-
متحصلات دخل الاستثمار	٣٩٧	٤٩٨	٨٣٥	١,٠١٤	٩٤٢	٦٨٣
مدفوعات دخل الاستثمار	٤,٨٦٩	٥,٠٦٦	٧,١١٥	١٢,٠٢٤	١٢,٢٩٦	٩,١٧٢
ومنه: فوائد مدفوعة	٧٥٢	١,٢٣٢	١,٦١٦	٢,٥٧٤	٢,٩٤٨	١,٩٠٥
السلع والخدمات (صافى)	٣٢,١٥٠-	٣١,٦٦١-	٢٦,١٥٤-	٢٤,٩٩٨-	٢٧,٤٩٣-	٢٧,٣٨٩-
التحويلات (صافى)	١٦,٧٩١	٢١,٨٣٥	٢٦,٤٧١	٢٥,١١٤	٢٧,٦٨٠	٢٢,٩٤٠
التحويلات الرسمية (صافى)	١٠٢	١٤٩	٢٠٦	٣٥١	٢١٨	٢٤٩-
التحويلات الخاصة (صافى)	١٦,٦٨٩	٢١,٦٨٦	٢٦,٢٦٥	٢٤,٧٦٣	٢٧,٤٦٢	٢٣,١٨٩
ومنه، تحويلات المصريين العاملين	١٧,٠٧٧	٢١,٨١٦	٢٦,٣٩٣	٢٥,١٥١	٢٧,٧٥٨	٢٣,٣٧١
الميزان الجارى	١٩,٨٣١-	١٤,٣٩٤-	٥,٩٦٢-	١٠,٨٩٤-	١١,١٦٧-	٧,٣٣٩-

المصدر: البنك المركزى المصرى.

١/ يتضمن صادرات و واردات المناطق الحرة.

ملحوظة: بيانات التجارة فى هذا الجدول تم تجميعها من مصادر الجهاز المصرفى طبقاً للتدفقات النقدية. وقد تختلف هذه البيانات عن البيانات المجمعة لدى الجهاز المركزى للتعبئة العامة والإحصاء والمبنية على أساس التدفقات السلعية وفقاً لسجلات مصلحة الجمارك .

شكل (٢٣): توزيع متحصلات ميزان المعاملات الجارية



المصدر: البنك المركزى المصرى.

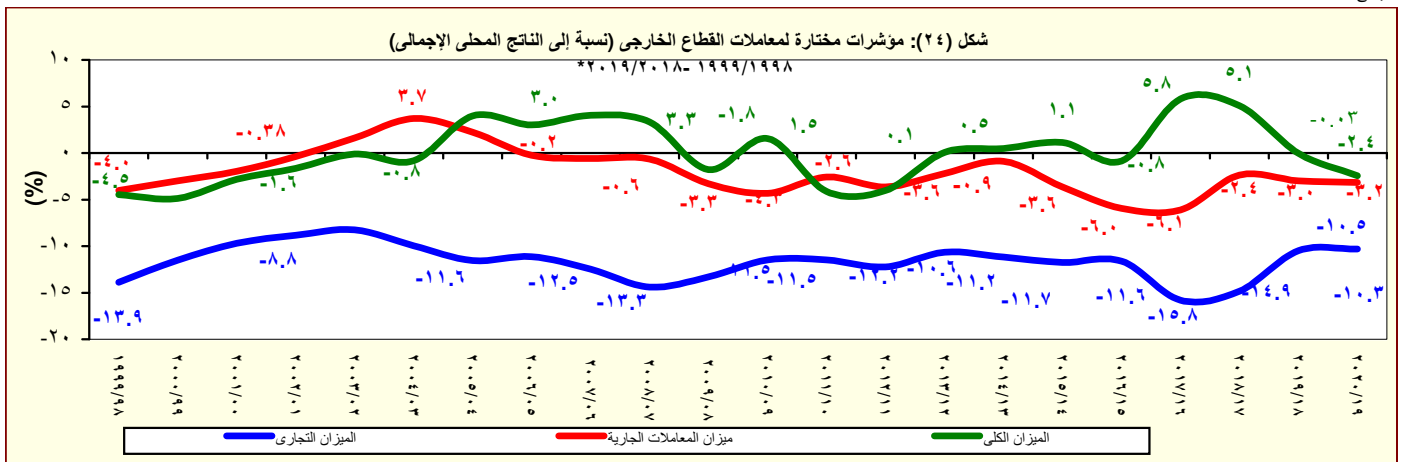
١/ يتضمن متحصلات قناة السويس.

جدول (٣٩): ميزان المدفوعات (تابع) - ميزان المعاملات الرأسمالية
بيان سنوى

(مليون دولار)

يوليو - مارس* ٢٠/٢١	يوليو - مارس* ٢٠/١٩	٢٠١٩/٢٠٢٠*	٢٠١٨/٢٠١٩*	٢٠١٧/٢٠١٨*	٢٠١٦/٢٠١٧*	٢٠١٥/٢٠١٦*
١٧,٠٦٢	٤,٠٩١	٥,٣٧٥	١٠,٨٥٧	٢١,٩٩٧	٣١,٠١٥	٢١,١٧٧
١١٨-	١٨٦-	٢٤٩-	١٢٩-	١٥١-	١١٣-	١٤١-
١٧,١٨٠	٤,٢٧٧	٥,٦٢٣	١٠,٩٨٦	٢٢,١٤٧	٣١,١٢٨	٢١,٣١٨
٣٠٢-	٢٩٥-	٣٥١-	٣٧٤-	٢٧١-	١٧٥-	١٦٤-
٤,٧٨٧	٥,٩٢٩	٧,٤٥٣	٨,٢٣٦	٧,٧٢٠	٧,٩٣٣	٦,٩٣٣
٧٢٧-	٢٨	٨١٨-	٩٦-	٢١-	٢٠٨	١٩٢
١٥,٩٨٧	٧,٩٤٤-	٧,٣٠٧-	٤,٢٣٠	١٢,٠٩٥	١٥,٩٨٥	١,٢٨٧-
٤,٥٨١	٨٥٢	٤,٥٩٥	٥,٠٩٤	٥,٢٩٣	٥,٤٩٢	١,٤٤٥-
٢,٥٦٤-	٦,٥٥٨	٦,٦٤٧	١,٠١٠-	٢,٦٢٥	٧,١٧٧	١٥,٦٤٤
٦,٢١٨	٣,٢٥٦	٤,١٣٨	٦,٢٥٣	١٠,٢٧٩	٩,٦٩٩	٧,١٠٣
٢,٧٥٦	٢,٥٢٩	٧,٢١٧	٣,٣٣٤	٦,٧٣٩	٥,١٥٧	١٨٦-
٤,٣٧٣	٤,٢٠٦	٩,٢٥٣	٥,٥٢٥	٨,٨٤٦	٧,٦٤١	٢,٥٢٣
١,٦١٧-	١,٦٧٧-	٢,٠٣٦-	٢,١٩٢-	٢,١٠٨-	٢,٤٨٤-	٢,٧١٠-
٢,٢١١	٤٩٠-	٦٤٥-	٨٢٩	١,١١٩	٢,٧٩٥	١,٥٠٥
٢,٩٨١	١٥	٣٤	١,١٦١	١,٣١٤	٢,٩١٢	١,٥٦١
٧٧٠-	٥٠٥-	٦٧٩-	٣٣٢-	١٩٥-	١١٧-	٥٥-
١,٢٥١	١,٢١٦	٢,٤٣٤-	٢,٠٩١	٢,٤٢٢	١,٧٤٧	٥,٧٨٤
٧,٤٤٩-	٣,٩٥٨	٣٠٣	٨,٨٨٢-	٤,٥١٢-	١٢,٠٩٦-	٣,٤٧٧-
١١٥-	١٨٦-	٢٣٢-	٢٣-	١١٦-	٢٨-	١٠٤-
٦,٩٢٥-	٨,٣١٢	٤,٣٠٦	١,٧٦٥-	٢,١٦٢	٩,٤٦٣-	٢,٠٩٢
٤٠٩-	٤,١٦٨-	٣,٧٧١-	٧,٠٩٤-	٦,٥٥٧-	٢,٦٠٦-	٥,٤٦٥-
١,٣٣٣-	٦٥٥-	٢,٢٠٦	١,٦١٨	٣,١٤٢-	٩,٥٧٤	١٢,٠١٩
٢,٤٧٩-	٢١٩-	١٤١-	١,٥٣٨	٣,٨٧٩-	٨,١٢٩	٥,٨٥٨
١,١٤٧	٤٣٦-	٢,٣٤٧	٨١	٧٣٧	١,٤٤٥	٦,١٦١
١,٩٦٤-	١,٨٦٦-	٢,٧٩٥-	٦٦-	٣,٢٤٧-	٢,٩٠٤-	٤,١٥٩-
١,٧٩٦	٥,١١٤-	٨,٥٨٧-	١٠٢-	١٢,٧٨٨	١٣,٧١٧	٢,٨١٣-

المصدر: البنك المركزى المصرى.
* مبدئى.



جدول (٤٠): ميزان المدفوعات - ميزان المعاملات الجارية
بيان ربع سنوى

(مليون دولار)

	٢٠٢٠/٢٠٢١			٢٠١٩/٢٠٢٠				٢٠١٩/٢٠١٨		
	الربع الثالث*	الربع الثانى*	الربع الأول*	الربع الرابع*	الربع الثالث*	الربع الثانى*	الربع الأول*	الربع الرابع	الربع الثالث	
الميزان التجارى ^{١/}	١١,٣٧١-	١٠,٦٤٤-	٨,٥٥٩-	٨,٤٠٧-	٩,٣٥٥-	٩,٩٢١-	٨,٧٨٣-	٨,٢٨٨-	١٠,٤٩٥-	
الصادرات	٧,٦٥٠	٦,٦٤٣	٦,٢٨١	٥,٤٢٢	٦,٧٠٣	٧,١٣٠	٧,١٢١	٧,٥٨٣	٦,٦٣٨	
بترولى	٢,٣٤٥	١,٩٨٦	١,٦٠٠	١,١٥٣	٢,٢٨٢	٢,٦٠٧	٢,٤٣٨	٣,٠٤٤	٢,٥٠٤	
غير بترولى	٥,٣٠٥	٤,٦٥٧	٤,٦٨١	٤,٢٦٩	٤,٤٢١	٤,٥٢٤	٤,٦٨٣	٤,٥٣٩	٤,١٣٤	
الواردات	١٩,٠٢١-	١٧,٢٨٧-	١٤,٨٤٠-	١٣,٨٢٩-	١٦,٠٥٧-	١٧,٠٥١-	١٥,٩٠٤-	١٥,٨٧١-	١٧,١٣٤-	
بترولى	٢,١١٦-	٢,١٨٤-	١,٤٥٦-	٨٠١-	٢,٣٢٢-	٢,٧٣٤-	٣,٠٤٥-	٢,٧٤٢-	٢,٩٥٠-	
غير بترولى	١٦,٩٠٥-	١٥,١٠٣-	١٣,٣٨٤-	١٣,٠٢٨-	١٣,٧٣٥-	١٤,٣١٧-	١٢,٨٦٠-	١٣,١٢٩-	١٤,١٨٤-	
الخدمات (صافى)	١,٢٩٣	١,٠١٦	٨٧٦	٥٥٠	٢,١٤٢	٢,٢٤٦	٤,٠٣٥	٣,٢٧٥	٢,٥٠٣	
المتحصلات	٤,٠٨٨	٣,٨٢٧	٣,٣٩٧	٢,٧٣٩	٥,٠٩٠	٦,٠٢٤	٧,٤٣٧	٦,٢٦٨	٥,٣٢٣	
النقل	١,٨٤٠	١,٩٠٦	١,٧٣٨	١,٥٨٥	١,٩٠٢	٢,١٣١	٢,٢٦٣	٢,١٣٩	١,٩٧١	
ومنه : قناة السويس	١,٤٥٢	١,٥١٧	١,٣٨١	١,٣٤٥	١,٤٢٩	١,٥٢٥	١,٥٠٧	١,٤٥٨	١,٣٤٥	
السياحة والسفر	١,٣٢٥	٩٨٧	٨٠١	٣٠٥	٢,٣٠٥	٣,٠٥٦	٤,١٩٤	٣,١٧٩	٢,٦٠٢	
خدمات حكومية	١١٧	١٥٢	١٣٨	١٩٤	١٩٣	١٥٢	٢٢٠	٢٩٩	١٢٦	
متحصلات أخرى	٨٠٦	٧٨١	٧٢٠	٦٥٥	٦٩٠	٦٨٤	٧٦٠	٦٥١	٦٢٤	
المدفوعات	٢,٧٩٤	٢,٨١١	٢,٥٢١	٢,١٨٩	٢,٩٤٨	٣,٧٧٨	٣,٤٠٢	٢,٩٩٣	٢,٨٢٠	
النقل	٤٠٤	٤٢٤	٤٣٨	٤٦٦	٥٢١	٥٤٠	٥٢٣	٥١٦	٤١٢	
السياحة والسفر	٦٨١	٧١٢	٥٧٦	٣٨٠	٨٤١	١,٠٣٦	٩٥٥	٨٢٤	٧٠٢	
المدفوعات الحكومية	٣٥٧	٣١١	٢٣١	٣٥٧	١٧٤	٢١٧	٢٢٧	١٢٦	٢٠٨	
مدفوعات أخرى	١,٣٥٢	١,٣٦٥	١,٢٧٧	٩٨٥	١,٤١٣	١,٩٨٤	١,٦٩٦	١,٥٢٦	١,٤٩٨	
دخل الاستثمار (صافى)	٣,٤٠٧-	٥,٤٤٦-	٣,٠٦٧-	٢,١٧٥-	٣,٣٨٥-	٢,٤٦٦-	٣,٣٢٨-	٣,٠٠٣-	٢,٧٨٤-	
متحصلات دخل الاستثمار	١٩٧	٦٦	٥٨	٢٥٩	١٦٢	٢٢٠	٣٠١	٢٩٤	٢٣٣	
مدفوعات دخل الاستثمار	٣,٦٠٤	٢,٤٤٥	٣,١٢٤	٢,٤٣٥	٣,٥٤٧	٢,٦٨٥	٣,٦٢٩	٣,٢٩٧	٣,٠١٧	
ومنه : فوائد مدفوعة	٥٧٤	٦٢٤	٧٠٦	٥٧١	٧٦١	٧٨٨	٨٢٨	٧٨٧	٧١٣	
السلع والخدمات (صافى)	١٠,٠٧٨-	٩,٦٢٨-	٧,٦٨٣-	٧,٨٥٧-	٧,٢١٣-	٧,٦٧٥-	٤,٧٤٨-	٥,٠١٢-	٧,٩٩٣-	
التحويلات (صافى)	٧,٨١٧	٧,١٥٨	٧,٩٦٥	٦,٢٠٤	٧,٨٣٣	٦,٩٤٩	٦,٦٩٤	٦,٩٢٨	٦,٢٢٩	
التحويلات الرسمية (صافى)	١٨	٢٨٣-	١٧	٤٩	٣٤	٧٢	٦٤	٥٠	١٣٧	
التحويلات الخاصة (صافى)	٧,٧٩٩	٧,٤٤١	٧,٩٤٨	٦,١٥٥	٧,٨٠٠	٦,٨٧٧	٦,٦٣١	٦,٨٧٧	٦,٠٩٣	
ومنها، تحويلات المصريين العاملين	٧,٨٥٠	٧,٤٩٣	٨,٠٢٨	٦,٢١٣	٧,٨٦٩	٦,٩٦٤	٦,٧١٣	٦,٩٣٩	٦,١٦٦	
الميزان الجارى	٥,٦٦٧-	٧,٩١٦-	٢,٧٨٥-	٣,٨٢٨-	٢,٧٦٥-	٣,١٩٢-	١,٣٨٢-	١,٠٨٨-	٤,٥٤٨-	

المصدر: البنك المركزى المصرى.

* مبدئى.

١ / يتضمن صادرات و واردات المناطق الحرة.

ملحوظة : بيانات التجارة فى هذا الجدول تم تجميعها من مصادر الجهاز المصرفى طبقاً للتدفقات النقدية. وقد تختلف هذه البيانات عن البيانات المجمعة لدى الجهاز المركزى للتعبئة العامة والإحصاء والمبنية على أساس التدفقات السلعية وفقاً لسجلات مصلحة الجمارك .

جدول (٤١): ميزان المدفوعات (تابع) - ميزان المعاملات الرأسمالية
بيان ربع سنوى

(مليون دولار)

٢٠٢٠/٢٠٢١			٢٠١٩/٢٠٢٠				٢٠١٩/٢٠١٨		
الربع الثالث	الربع الثاني	الربع الأول*	الربع الرابع*	الربع الثالث*	الربع الثاني*	الربع الأول*	الربع الرابع*	الربع الثالث	
٧,٨٩٠	٥,٢٥٥	٣,٩١٨	١,٢٨٤	-١,١٤٤	٤,٥٧٦	٦٥٨	١,٢٢٠	٦,٥٠٧	ميزان المعاملات الرأسمالية
-٣٠	-٤٤	-٤٤	-٦٣	-٨٢	-٦٧	-٣٧	-٣٢	-٣٤	الحساب الرأسمالى
٧,٩٢٠	٥,٢٩٩	٣,٩٦٢	١,٣٤٧	-١,٠٦٢	٤,٦٤٣	٦٩٥	١,٢٥٢	٦,٥٤٠	الحساب المالى
-١١٢	-١١٢	-٧٩	-٥٦	-٨٠	-١٤٥	-٧١	-٨٦	-١٠٤	تدفقات الاستثمار فى الخارج
١,٤٣٠	١,٧٥٢	١,٦٠٥	١,٥٢٤	٩٧١	٢,٦٠٦	٢,٣٥٣	١,٧١٢	٢,٣٣٩	تدفقات الاستثمارات المباشرة فى مصر (صافى)
-٧٩	-٥٦٢	-٨٦	-٨٤٦	-٧٨	-١٧	١٢٣	-٨٥	٣٩	استثمارات محفظة الأوراق المالية للخارج
٥,٨١٨	٣,٤٨٢	٦,٦٨٦	٦٣٧	-٨,٢١٨	٢,٢٥٥	-١,٩٨٢	٣,١٧٨	٦,٩٤٢	صافى تدفقات محفظة الأوراق المالية فى مصر
٣,٨٤١	٧١٠	٣٠	٣,٧٤٣	-٦٩٣	١,٨٤٥	-٣٠٠	٢,٠٥٠	٣,٣٤٨	و منها السندات
٨٦٣	٧٣٨	-٤,١٦٥	٨٨	٦,٣٤٤	-٥٧	٢٧١	-٣,٤٦٨	-٢,٦٧٦	صافى الاستثمارات الأخرى
١,٢٥٤	٢,٧٧٤	٢,١٨٩	٨٨٢	-١,٣٠٥	١,٥٩٩	٢,٩٦٢	١,٣٣٩	٣,٨٤٣	صافى الاقتراض
٢٣٩	٢,١٨٥	٣٣٢	٤,٦٨٨	٩٨	١٤١	٢,٢٩١	٧٧١	٢,٢٤٨	القروض المتوسطة وطويلة الأجل
٩٠٠	٢,٥١٧	٩٥٦	٥,٠٤٧	٧١٣	٥٢٩	٢,٩٦٥	١,١١٢	٢,٨٨٠	المستخدم
-٦٦١	-٣٣٢	-٦٢٤	-٣٥٩	-٦١٥	-٣٨٨	-٦٧٤	-٣٤٢	-٦٣٢	السداد
١٩٦	١٣٠	١,٨٨٥	-١٥٥	-١٧٠	-١٥٠	-١٧٠	٣٤٧	-٧٦	تسهيلات موردين ومشترين متوسطة الأجل
٤١٩	٥٠٨	٢,٠٥٣	١٩	٢	١١	٣	٤٣٠	٩٦	المستخدم
-٢٢٣	-٣٧٩	-١٦٨	-١٧٤	-١٧٢	-١٦١	-١٧٣	-٨٣	-١٧٢	السداد
٨١٩	٤٦٠	-٢٨	-٣,٦٥١	-١,٢٣٣	١,٦٠٨	٨٤١	٢٢١	١,٦٧١	صافى تسهيلات موردين ومشترين قصيرة الأجل
-٢,٠٣٩	-١,٠٢٩	-٤,٣٨١	-٣,٦٥٥	٦,٩٣٠	-٩٩٩	-١,٩٧٣	-١,٦٣٥	-٧,٩٨٩	أصول أخرى
-١٨	-١٣٦	٣٩	-٤٦	-٢	-١٦	-١٦٨	١	-٢٣	البنك المركزى المصرى
-١,٧٥٦	-٧٥٢	-٤,٤١٧	-٤,٠٠٦	٧,٧٦٦	١,١١١	-٥٦٥	-٤٨	-٦,٩٤٩	البنوك الأخرى
-٢٦٥	-١٤١	-٣	٣٩٧	-٨٣٤	-٢,٠٩٤	-١,٢٤٠	-١,٥٨٨	-١,٠١٧	أخرى
١,٦٤٧	-١,٠٠٦	-١,٩٧٣	٢,٨٦١	٧١٩	-٦٥٧	-٧١٨	-٣,١٧٢	١,٤٦٩	خصوم أخرى
-٢٠١	-١٢٦	-٢,١٥٢	٧٨	-١	-٩٨	-١٢٠	-٤٨١	١٩١	البنك المركزى المصرى
١,٨٤٨	-٨٨٠	١٧٩	٢,٧٨٣	٧٢٠	-٥٥٨	-٥٩٨	-٢,٦٩١	١,٢٧٨	البنوك الأخرى
-١,٨٩٢	١,١٣٠	-١,٢٠٢	-٩٢٩	-١,٦١٧	-١,٢٠١	٩٥٢	١١٦	-٥٣٦	السهم والخطأ (صافى)
٣٣٠	١,٥٣٥	-٦٩	-٣,٤٧٣	-٥,٥٢٥	١٨٤	٢٢٧	٢٤٩	١,٤٢٣	الميزان الكلى

المصدر: البنك المركزى المصرى.
* مبنئى.

جدول (٤٢): مؤشرات قياس أداء معاملات القطاع الخارجى

يوليو - مارس ٢٠١٩		يوليو - مارس ٢٠١٨		يوليو - مارس ٢٠١٧		يوليو - مارس ٢٠١٦		يوليو - مارس ٢٠١٥		يوليو - مارس ٢٠١٤	
(مليون دولار)											
المتحصلات الجارية (متضمنة التحويلات الرسمية)											
٦٦,١٤٦	٥١,٩٧٢	٥٩,٤٦١	٧٤,٦٢٠	٧٩,٠٤٦	٧٦,٢٨٧	٦١,٦٦٢	٥٥,١٤٥	- (١٠.٦)	- (١٤.٤)	(٢٥.٥)	(٣.٥)
المتحصلات الجارية (بدون التحويلات الرسمية)											
٦٣,٤٧٥	٥١,٨٧٠	٥٩,٣١٢	٧٤,٤١٤	٧٨,٦٩٦	٧٦,٠٦٩	٦١,٤٩٣	٥٥,٣٩٤	(٢.٢)	- (١٨.٣)	(٢٥.٥)	(٣.٣)
المدفوعات الجارية											
٧٨,٢٨٨	٧١,٨٠٣	٧٣,٨٥٥	٨٠,٥٨٣	٨٩,٩٤٠	٨٧,٤٥٤	٦٩,٠٠١	٦٨,٤٤٧	٧٨,٢٨٨	٧١,٨٠٣	٧٣,٨٥٥	٨٠,٥٨٣
(نسبة مئوية، إلا إذا ذكر خلاف ذلك)											
المتحصلات الجارية / المدفوعات الجارية											
٨١.١	٧٢.٢	٨٠.٣	٩٢.٣	٨٧.٥	٨٧.٠	٨٩.١	٨٠.٩	٨١.١	٧٢.٢	٨٠.٣	٩٢.٣
بدون التحويلات الرسمية											
٨٤.٥	٧٢.٤	٨٠.٥	٩٢.٦	٨٧.٩	٨٧.٢	٨٩.٤	٨٠.٦	٨٤.٥	٧٢.٤	٨٠.٥	٩٢.٦
شاملة التحويلات الرسمية											
٣٦.٣	٣٢.٦	٣٦.٨	٤٠.٩	٤٢.٨	٤٢.٠	٤٢.٨	٤٠.٢	٣٦.٣	٣٢.٦	٣٦.٨	٤٠.٩
الصادرات السلعية / الواردات السلعية											
٣٥.٠	٣٦.١	٣٦.٦	٣٤.٧	٣٦.٢	٣٤.٧	٣٤.١	٣٧.١	٣٥.٠	٣٦.١	٣٦.٦	٣٤.٧
الصادرات السلعية / المتحصلات الجارية (بدون التحويلات الرسمية)											
٢١.٠	٢٥.١	٢٥.٥	٢٢.٩	٢١.٥	٢٣.٥	٢٢.٢	٢٦.٤	٢١.٠	٢٥.١	٢٥.٥	٢٢.٩
الصادرات غير البترولية / المتحصلات الجارية (بدون التحويلات الرسمية)											
٧٨.٣	٧٩.٩	٧٩.٩	٧٨.٣	٧٤.٠	٧١.٩	٧١.٠	٧٤.٧	٧٨.٣	٧٩.٩	٧٩.٩	٧٤.٧
الواردات السلعية / المدفوعات الجارية											
٣.٩	٣.٧	٦.٤	٨.٤	٨.٠	٧.٣	٧.٤	٩.٥	٣.٩	٣.٧	٦.٤	٨.٠
نسبة تغطية الإحتياطى الدولى للواردات (عدد الأشهر)											
١٩٧.١	١٦٨.٤	١٥٧.٤	٢٠٧.٣	٢١٤.٥	١٧٢.٩	١٨٣.٢	١٣٩.٢	١٩٧.١	١٦٨.٤	١٥٧.٤	٢٠٧.٣
المتحصلات الخدمية / المدفوعات الخدمية #											
١١.٦	٧.٣	٧.٤	١٣.٢	١٦.٠	١٣.٠	١٥.٥	٥.٦	١١.٦	٧.٣	٧.٤	١٣.٢
إيرادات السياحة / المتحصلات الجارية (بدون التحويلات الرسمية)											
٣٣.٨	٢٣.٤	٢٨.٤	٤٥.٦	٥١.٥	٤٦.٣	٥١.٥	٢٧.٥	٣٣.٨	٢٣.٤	٢٨.٤	٤٥.٦
إيرادات السياحة / المتحصلات الخدمية #											
٤.٤	٦.٨	٦.٤	٥.٣	٦.٤	٧.٤	٧.٤	٧.٨	٤.٤	٦.٨	٦.٤	٥.٣
خدمة الدين / المتحصلات الجارية (متضمنة التحويلات الرسمية)											
٤.٠	٣.٩	٦.٤	٦.٨	٥.٦	٤.٩	٣.٨	٣.٦	٤.٠	٣.٩	٦.٤	٦.٨
الصادرات غير البترولية (نسبة إلى الناتج المحلى الإجمالى) ^{١/}											
٦.٦	٤.٨	٦.٥	٨.٦	٨.١	٥.٩	٥.١	٢.٨	٦.٦	٤.٨	٦.٥	٨.٦
إجمالى المتحصلات الخدمية (نسبة إلى الناتج المحلى الإجمالى) ^{١/}											
٢.٢	١.١	١.٩	٣.٩	٤.١	٢.٧	٢.٦	٠.٨	٢.٢	١.١	١.٩	٣.٩
ومنها : السياحة (نسبة إلى الناتج المحلى الإجمالى) ^{١/}											
٣.٦-	٦.٠-	٦.١-	٢.٤-	٣.٦-	٣.١-	٢.٠-	٣.٣-	٣.٦-	٦.٠-	٦.١-	٢.٤-
ميزان المعاملات الجارية (نسبة إلى الناتج المحلى الإجمالى) ^{١/}											
١.١	٠.٨-	٥.٨	٥.١	٠.٠٣-	٢.٣٧-	١.٤١-	٠.٤٤	١.١	٠.٨-	٥.٨	٥.١
ميزان المدفوعات (نسبة إلى الناتج المحلى الإجمالى) ^{١/}											
٧٢.٧	١٠٧.٣	١٣٢.٩	١٢٤.٢	١٣٧.٥	١٦١.٩	١٨٠.٥	٢٤٤.٥٢	٧٢.٧	١٠٧.٣	١٣٢.٩	١٢٤.٢
إجمالى الدين الخارجى / المتحصلات الجارية (متضمنة التحويلات الرسمية)											
١.٠	١.٦	٢.٠	٢.٩	٤.١	٥.٣	١.٩	١.٩٠	١.٠	١.٦	٢.٠	٢.٩
مدفوعات الفوائد على الدين الخارجى / المتحصلات الجارية (متضمنة التحويلات الرسمية)											
٢٣٢.٧	١٣٩.٦	٢١٨.٦	٢٠٦.٢	١٨٩.٤	١٤٥.٣	٢٢٦.٢	٢٧٨.٣	٢٣٢.٧	١٣٩.٦	٢١٨.٦	٢٠٦.٢
نسبة السيولة (%) ^{١/٣}											

المصدر: البنك المركزى المصرى وحسابات وزارة المالية.
* مبدئى.

-- بيان غير متاح.

() معدل النمو عن الفترة المقابلة فى العام السابق.

١/ تم تقدير قيمة خدمة الدين الخارجى من واقع بيانات ميزان المدفوعات.

٢/ تم مراجعة تقديرات الناتج المحلى الإجمالى لتصبح ٥٣٢٢.٣ مليار جنيه فى عام ٢٠١٩/٢٠١٨ بدلاً من تقديرات سابقة بنحو ٥٢٥٠.٩ مليار جنيه. فى حين تم مراجعة الناتج المحلى الإجمالى للسنة المالية ٢٠٢٠/٢٠١٩ إلى نحو ٥٨٢٠ مليار جنيه بدلاً من ٥٩٦٠.٩ مليار جنيه وذلك وفقاً لأخر أرقام منشورة لوزارة التخطيط والتنمية الإقتصادية.
٣/ يعكس هذا المؤشر (نسبة الإحتياطى الدولى متضمن الذهب وأصول البنوك فى الخارج) إلى (خدمة الدين + الإلتزامات الخارجية السائلة).

جدول (٤٣): بيانات التجارة الخارجية - الميزان التجارى
طبقاً للتصنيف الإقتصادي للأمم المتحدة (BEC)

(مليون جنيه)

البند	٢٠١٦/٢٠١٥	٢٠١٧/٢٠١٦	٢٠١٨/٢٠١٧	٢٠١٩/٢٠١٨	٢٠٢٠/٢٠١٩*
الميزان الكلى	٣٧٧,٥٣٠-	٥٤٧,١٧٥-	٧١٢,٩٥٦-	٨٢٣,٩٨٤-	٦٥٤,٥٥١-
	(٢٣.٨)	(٤٤.٩)	(٣٠.٣)	(١٥.٦)	(٢٠.٦)
١١١ سلع غذائية أولية (للصناعة)	٢٩,١٩٩-	٤٩,٠٣٦-	٧٤,٤٧٦-	٨٥,٦١٦-	٨٠,٩٣٠-
١١٢ سلع غذائية أولية (للإستهلاك)	٢,٨٩٧	١٣,٠٩٥	١٩,٨٠٨	١٣,٥١٧	١٥,٩٤٩
١٢١ سلع غذائية مصنعة (للصناعة)	١٦,٢١١-	٣١,٣١٦-	٣٦,٩٢٨-	٢٢,٤٥٣-	٢٤,٧١٧-
١٢٢ سلع غذائية مصنعة (للإستهلاك)	١٨,٧٩٩-	٢٠,٩٣١-	٣٥,٨٦٧-	٤٤,١٣٣-	٣٢,٠٢٦-
٢١ مستلزمات صناعية أولية	٢٣,٤٥٤-	٤٧,٧٤٠-	٧٢,٩٣٧-	٧٨,٠٣٢-	٦٦,٧١٣-
٢٢ مستلزمات صناعية مصنعة	١٢٤,٩٨٣-	١٥٥,١٣٦-	٢٢٣,٤٢٧-	٢٤٦,٣٨٤-	١٨٩,٥٩١-
٣١ وقود وزيوت (خام)	١٧٩-	١,٨١٢-	٦,١٥٥-	٣,٧٣٩-	١,٦٨٣-
٣٢٢ وقود مصنع و زيوت اخرى	٧,٠٩٦-	٢٢,٥٨١-	٣١,٥٥٢-	٢٦,٩٢٩-	١٥,٩١٧-
٤١ سلع رأسمالية عدا معدات النقل	٥٥,٤٣٦-	٩١,٥٧٦-	١١٥,٨٠٨-	١٤١,٥١١-	١٢٣,٢٧٩-
٤٢ قطع غيار وأجزاء سلع رأسمالية	٢٦,٩٦٩-	٥٠,٠٦٧-	٥٦,٩١٤-	٨١,٨٤١-	٤٥,٢٩٨-
٥١ سيارات الركوب	٢٥,٥١٣-	٢٩,٧٦٩-	٣٧,١٢٣-	٤٦,٩٠٥-	٤٢,٦٧٢-
٥٢ سيارات اخرى	١٥,٣٦٥-	١٨,٧٦٦-	١١,٩٧٣-	١٦,٤٦٧-	١٨,٣٠٥-
٥٣ قطع غيار وأجزاء لوسائل النقل	٢١,٨٩٩-	٣٠,٦٢٤-	٣١,٧٢٩-	٣٣,٣٣٧-	٢٤,٥٠٨-
٦١ سلع إستهلاكية معمرة	٦,٢٧٤	٧,٩٢٥	١٥,٧٩٤	١١,٤٦٣	١٣,٣٥٢
٦٢ سلع إستهلاكية نصف معمرة	٤,٨٩٩-	٣,٣٥٨	٤,٢٨٠	٤,٨٩٨	٧,٨٣٨
٦٣ سلع إستهلاكية غير معمرة	١٦,٢٥٢-	٢٢,٢٢٨-	١٧,٢٢٦-	٢٥,٩٩٩-	٢٤,٩٢٥-
٧ أخرى	٤٤٨-	٢٩	٧٢٣-	٥١٦-	١,١٢٥-

المصدر: وزارة المالية - مصلحة الجمارك.

() معدل النمو السنوى.

* بيان مبدئى، أرقام معدلة.

١/ تم تضمين بيانات البند كود ٣٢ على البيان المعروض.

جدول (٤٤): بيانات التجارة الخارجية - الصادرات
طبقاً للتصنيف الإقتصادي للأمم المتحدة (BEC)

(مليون جنيه)

البند	٢٠١٦/٢٠١٥	٢٠١٧/٢٠١٦	٢٠١٨/٢٠١٧	٢٠١٩/٢٠١٨	٢٠٢٠/٢٠١٩*
إجمالي الصادرات	١٦٤,٢٣٣	٣٠٥,٣٦٨	٤٢٤,٦٢٥	٤٣٧,٨٦٩	٣٥٠,٨٠٤
	(٨.٨)	(٨٥.٩)	(٣٩.١)	(٣.١)	(١٩.٩)-
١١١ سلع غذائية أولية (للصناعة)	٩٩٣	٢,٣٤٢	٢,٥٢٩	٢,٥٤٥	٢,٢١٢
١١٢ سلع غذائية أولية (للإستهلاك)	١٧,٣٤٢	٣١,٧٧٣	٤١,٠١٤	٤٣,٣٧٨	٤٠,٥٢١
١٢١ سلع غذائية مصنعة (للصناعة)	٢,١٨٩	٤,٣٩٠	٥,٥١٨	٩,٣٣٩	٧,٦٣٠
١٢٢ سلع غذائية مصنعة (للإستهلاك)	١٣,٧١٣	٢٤,٩٨٢	٢٨,٧٠٤	٢٨,٦٣٢	٣٠,٠٨٦
٢١ مستلزمات صناعية أولية	٦,٢٤٢	١١,٠٠٣	١٤,٦٧٩	١٦,٥٠٢	١٣,١٩٢
٢٢ مستلزمات صناعية مصنعة	٧٠,٤١٠	١٥٨,٥١٠	٢١٨,٦٣٤	٢٢٤,٧٢٢	١٥٥,٧٠٦
٣١ وقود وزيتوت (خام)	٢٨٥	٥٤٥	٨١٤	٧٥٥	٥١٣
٣٢ وقود مصنع و زيتوت اخرى	٧,٢٦٧	٦٠٤	١,٨٢٢	٩٦٦	٣٠٥
٤١ سلع رأسمالية عدا معدات النقل	٥,٣٩٥	٧,٤٥٣	٦,٧٩١	٥,٥١٢	٦,٤٤٤
٤٢ قطع غيار وأجزاء سلع رأسمالية	١,٥٧٩	٢,٨٥٨	٩,٣٣٨	٦,١٩٧	٤,٢٩٦
٥١ سيارات الركوب	٩٠	١٠٣	٣٥٤	١٠٧	١٠٩
٥٢ سيارات اخرى	١,٥٧١	٢,٢٨٣	١,٣٦٢	١,٩٨٤	١,٣١٤
٥٣ قطع غيار وأجزاء لوسائل النقل	١,٣٧٥	٢,٧٩٩	٥,٦٧٧	٨,٥٨٤	١١,٢٦٨
٦١ سلع إستهلاكية معمرة	١٤,١٤٤	١٨,١٠٣	٢٩,٢٧٠	٢٧,٠٧٠	٢٦,٣٦٨
٦٢ سلع إستهلاكية نصف معمرة	١١,٣٢٨	١٩,٥٣٢	٢٩,٥٠٠	٣٣,٧٩٣	٢٧,١٣٧
٦٣ سلع إستهلاكية غير معمرة	١٠,٠٠٢	١٧,٥٤٣	٢٨,٤٥٧	٢٧,٦٤٩	٢٣,٦٧٥
٧ أخرى	٣٠٩	٥٤٥	١٦١	١٣٣	٢٩

المصدر: وزارة المالية - مصلحة الجمارك.

() معدل النمو عن الفترة المقابلة في العام السابق.

* بيان مبدئي، أرقام معدلة.

١/ تم تضمين بيانات البند كود ٣٢ على البيان المعروض.

جدول (٤٥): بيانات التجارة الخارجية - الواردات
طبقاً للتصنيف الإقتصادي للأمم المتحدة (BEC)

(مليون جنيه)

البند	٢٠١٦/٢٠١٥	٢٠١٧/٢٠١٦	٢٠١٨/٢٠١٧	٢٠١٩/٢٠١٨	*٢٠٢٠/٢٠١٩
إجمالي الواردات	٥٤١,٧٦٣	٨٥٢,٥٤٣	١,١٣٧,٥٨١	١,٢٦١,٨٥٣	١,٠٠٥,٣٥٥
	(١٨.٩)	(٥٧.٤)	(٣٣.٤)	(١٠.٩)	(٢٠.٣)-
١١١ سلع غذائية أولية (للصناعة)	٣٠,١٩٢	٥١,٣٧٨	٧٧,٠٠٥	٨٨,١٦١	٨٣,١٤٢
١١٢ سلع غذائية أولية (للإستهلاك)	١٤,٤٤٥	١٨,٦٧٨	٢١,٢٠٦	٢٩,٨٦١	٢٤,٥٧٢
١٢١ سلع غذائية مصنعة (للصناعة)	١٨,٤٠٠	٣٥,٧٠٦	٤٢,٤٤٦	٣١,٧٩٢	٣٢,٣٤٧
١٢٢ سلع غذائية مصنعة (للإستهلاك)	٣٢,٥١١	٤٥,٩١٣	٦٤,٥٧٢	٧٢,٧٦٥	٦٢,١١٢
٢١ مستلزمات صناعية أولية	٢٩,٦٩٦	٥٨,٧٤٣	٨٧,٦١٦	٩٤,٥٣٤	٧٩,٩٠٥
٢٢ مستلزمات صناعية مصنعة	١٩٥,٣٩٣	٣١٣,٦٤٦	٤٤٢,٠٦٢	٤٧١,١٠٦	٣٤٥,٢٩٧
٣١ وقود وزيوت (خام)	٤٦٤	٢,٣٥٧	٦,٩٦٨	٤,٤٩٤	٢,١٩٦
٣٢ وقود مصنع و زيوت اخرى	١٤,٣٦٤	٢٣,١٨٥	٣٣,٣٧٣	٢٧,٨٩٥	١٦,٢٢١
٤١ سلع رأسمالية عدا معدات النقل	٦٠,٨٣٢	٩٩,٠٣٠	١٢٢,٥٩٩	١٤٧,٠٢٣	١٢٩,٧٢٣
٤٢ قطع غيار وأجزاء سلع رأسمالية	٢٨,٥٤٨	٥٢,٩٢٥	٦٦,٢٥٢	٨٨,٠٣٨	٤٩,٥٩٤
٥١ سيارات الركوب	٢٥,٦٠٢	٢٩,٨٧٢	٣٧,٤٧٧	٤٧,٠١٢	٤٢,٧٨١
٥٢ سيارات اخرى	١٦,٩٣٥	٢١,٠٤٩	١٣,٣٣٥	١٨,٤٥٠	١٩,٦١٩
٥٣ قطع غيار وأجزاء لوسائل النقل	٢٣,٢٧٥	٣٣,٤٢٢	٣٧,٤٠٦	٤١,٩٢١	٣٥,٧٧٧
٦١ سلع إستهلاكية معمرة	٧,٨٦٩	١٠,١٧٨	١٣,٤٧٧	١٥,٦٠٦	١٣,٠١٦
٦٢ سلع إستهلاكية نصف معمرة	١٦,٢٢٧	١٦,١٧٤	٢٥,٢٢٠	٢٨,٨٩٦	١٩,٢٩٩
٦٣ سلع إستهلاكية غير معمرة	٢٦,٢٥٣	٣٩,٧٧١	٤٥,٦٨٣	٥٣,٦٤٨	٤٨,٦٠٠
٧ أخرى	٧٥٧	٥١٦	٨٨٤	٦٥٠	١,١٥٤

المصدر: وزارة المالية - مصلحة الجمارك.

() معدل النمو عن الفترة المقابلة فى العام السابق.

* بيان مبدئى، أرقام معدلة.

١/ تم تضمين بيانات البند كود ٣٢ على البيان المعروض.

جدول (٤٦): حصيلة الصادرات البترولية

(مليون دولار)

٢٠١٦/٢٠١٥	٢٠١٧/٢٠١٦	٢٠١٨/٢٠١٧	* ٢٠١٩/٢٠١٨	* ٢٠٢٠/٢٠١٩	
٥,٧٦٧	٦,٧٩٦	٨,٩٦٢	١١,٨٣٩	٨,٦٢٢	إجمالي الصادرات البترولية
٣,٥٥٨	٣,٨٧٦	٤,٦٠١	٤,٨٥١	٣,٢٤٥	البترول الخام
٢,١١٦	٢,٧١٤	٤,١٧٢	٦,٧٠٦	٥,٢٣٥	منتجات بترولية

المصدر: البنك المركزي المصري

* بيان مبدئي.

جدول (٤٧): أهم مؤشرات قطاع السياحة

٢٠١٤/٢٠١٣	٢٠١٥/٢٠١٤	٢٠١٦/٢٠١٥	٢٠١٧/٢٠١٦	٢٠١٨/٢٠١٧	
٧,٩٦٧	١٠,٢٤٢	٧,٠٤٩	٦,٦٢٨	٩,٧٧٧	عدد السياح الوافدين (بالألف سائح)
٧٢,٩١٩	٩٩,٢٥٦	٥٣,٥٠٤	٥٠,٨٩٦	١٠٢,٥٨٥	عدد الليالي السياحية (بالألف ليلة)
٩,٢	٩,٧	٧,٦	٧,٧	١٠,٥	متوسط عدد الليالي السياحية (للسائح)
٥,٠٧٣	٧,٣٧٠	٣,٧٦٨	--	٩,٨٠٠	الدخل من السياحة (مليون دولار)
٧٠	٧٤	٧٠	--	--	الدخل من السياحة موزعاً على عدد الليالي السياحية (دولار لكل ليلة)

المصدر: وزارة السياحة.

* بيان مبدئي.

-- بيان غير متاح.

جدول (٤٨): حركة الملاحة في قناة السويس

٢٠١٧/٢٠١٦	٢٠١٨/٢٠١٧	٢٠١٩/٢٠١٨	٢٠٢٠/٢٠١٩	يوليو-ديسمبر ٢٠٢٠/٢٠٢١	
١٧,٠٠٤	١٧,٨٦٠	١٨,٤٨٢	١٩,٣١٤	٩,٢٨٤	إجمالي عدد السفن ^{١/}
٩٩٥	١,٠٩٣	١,١٧٥	٢,٨٢٣	٥٩٠	صافي حمولة السفن العابرة (مليون طن)
٤,٩٦٩	٥,٥٩٧	٥,٧٤٢	٥,٧١٩	٢,٨٦٩	إجمالي الحصيلة (مليون دولار)

المصدر: الجهاز المركزي للتعبئة العامة والإحصاء وهيئة قناة السويس.

* بيان مبدئي.

^{١/} تشمل حاويات البترول والسفن الأخرى.

^{٢/} جميع بيانات قناة السويس لعام ٢٠٢٠/٢٠٢١ من النشرة المعلوماتية الشهرية للجهاز المركزي للتعبئة العامة والإحصاء

جدول (٤٩): الصادرات حسب التوزيع الجغرافي

(مليون دولار)

٢٠١٦/٢٠١٥	٢٠١٧/٢٠١٦	٢٠١٨/٢٠١٧	٢٠١٩/٢٠١٨	* ٢٠٢٠/٢٠١٩	
١٨,٧٠٥	٢١,٦٨٧	٢٥,٨٢٧	٢٨,٤٩٥	٢٦,٣٧٦	جملة الصادرات
٦,٠٣٥	٧,٠١٨	٨,٩٧٩	١٠,١٨٠	٨,١٥٦	الإتحاد الأوروبي
١,٣٢٥	١,٧١٦,٣	٢,١٢٧	٢,٠٦٨	٢,٠٣٤	الدول الأوروبية الأخرى
١,٢٧٥	١,٧٩٨	٢,٠٨١	٢,٨٥٦	٢,٤٠٤	الولايات المتحدة الأمريكية
٥,٧٥٠	٦,٤١٩	٦,٠٣٨	٦,١٤٧	٦,٧٧٣	الدول العربية
٢,٠٦٤	١,٧٧٧	٢,٦٧٩	٣,٣٩٩	٣,٢٦٣	الدول الآسيوية (غير العربية)
٥٠٨	٥٢٩	٦٧١	٦٠١	٥٤٩	الدول الأفريقية (غير العربية)
٢١	٣٨	٣٤	٣٥	٣٤	استراليا
١,٤٨٢	٢,١٧٩	٢,٩١٩	٢,٩٦٥	٢,٨٨٢	دول ومناطق أخرى

المصدر: البنك المركزي المصري.

* بيان مبدئي.