

القسم الثامن

معاملات القطاع الخارجى

ميزان المدفوعات - ميزان المعاملات الجارية (بيان سنوى)-----	٦٥	جدول (٣٨)
ميزان المدفوعات - ميزان المعاملات الرأسمالية (بيان سنوى)-----	٦٦	جدول (٣٩)
ميزان المدفوعات - ميزان المعاملات الجارية (بيان ربع سنوى)-----	٦٧	جدول (٤٠)
ميزان المدفوعات - ميزان المعاملات الرأسمالية (بيان ربع سنوى)-----	٦٨	جدول (٤١)
مؤشرات قياس أداء معاملات القطاع الخارجى-----	٦٩	جدول (٤٢)
بيانات التجارة الخارجية : الميزان التجارى طبقاً للتصنيف الوظيفى للأمم المتحدة-----	٧٠	جدول (٤٣)
بيانات التجارة الخارجية : الصادرات طبقاً للتصنيف الوظيفى للأمم المتحدة-----	٧١	جدول (٤٤)
بيانات التجارة الخارجية : الواردات طبقاً للتصنيف الوظيفى للأمم المتحدة-----	٧٢	جدول (٤٥)
حصيلة الصادرات البترولية-----	٧٣	جدول (٤٦)
أهم مؤشرات قطاع السياحة-----	٧٣	جدول (٤٧)
حركة الملاحة فى قناة السويس-----	٧٣	جدول (٤٨)
الصادرات حسب التوزيع الجغرافى-----	٧٣	جدول (٤٩)

جدول (٣٨): ميزان المدفوعات - ميزان المعاملات الجارية
بيان سنوي

(مليون دولار)

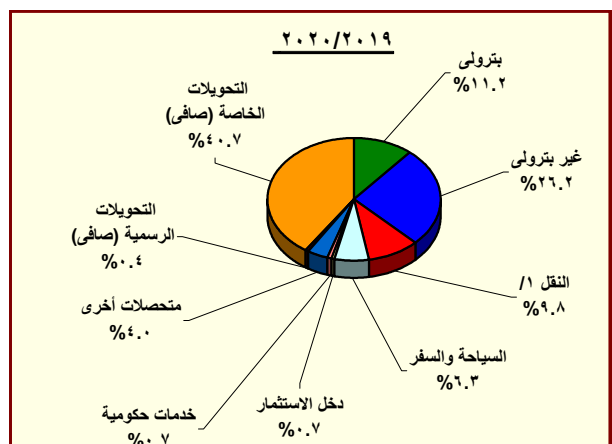
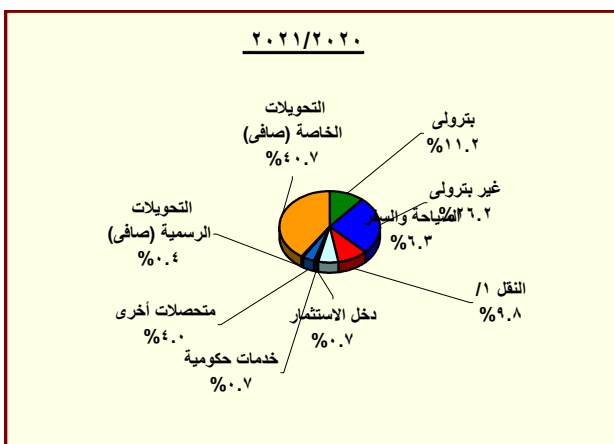
٢٠١٦/٢٠١٥	٢٠١٧/٢٠١٦	*٢٠١٨/٢٠١٧	*٢٠١٩/٢٠١٨	*٢٠٢٠/٢٠١٩	*٢٠٢١/٢٠٢٠
٣٨,٦٨٣-	٣٧,٢٧٥-	٣٧,٢٧٦-	٣٨,٠٣٤-	٣٦,٤٦٥-	٤٢,٠٦٠-
١٨,٧٠٥	٢١,٧٢٨	٢٥,٨٢٧	٢٨,٤٩٥	٢٦,٣٧٦	٢٨,٦٧٧
٥,٦٧٤	٦,٥٩٠	٨,٧٧٣	١١,٥٥٧	٨,٤٨٠	٨,٥٩٧
١٣,٠٣٠	١٥,١٣٩	١٧,٠٥٤	١٦,٩٣٨	١٧,٨٩٦	٢٠,٠٧٩
٥٧,٣٨٨-	٥٩,٠٠٣-	٦٣,١٠٣-	٦٦,٥٢٩-	٦٢,٨٤١-	٧٠,٧٣٦-
٩,٢٩٤-	١٢,٠١٦-	١٢,٤٩٠-	١١,٥٤٩-	٨,٩٠١-	٨,٦٠٤-
٤٨,٠٩٤-	٤٦,٩٨٨-	٥٠,٦١٣-	٥٤,٩٨١-	٥٣,٩٤٠-	٦٢,١٣٢-
٦,٥٣٣	٥,٦١٤	١١,١٢٢	١٣,٠٣٧	٨,٩٧٣	٥,١١٩
١٦,٠٧٩	١٥,٤٠٠	٢١,٤٨٧	٢٤,٤٢٤	٢١,٢٨٩	١٥,٩٩٥
٩,٥٣٥	٧,٩١١	٨,٧٠٨	٨,٦٠٠	٧,٨٨١	٧,٥٢٨
٥,١٢٢	٤,٩٤٥	٥,٧٠٧	٥,٧٣١	٥,٨٠٦	٥,٩١١
٣,٧٦٨	٤,٣٨٠	٩,٨٠٤	١٢,٥٧١	٩,٨٥٩	٤,٨٦٢
٣٧٨	٧٧٦	٦٣٧	٧١٩	٧٥٩	٥١٣
٢,٣٩٩	٢,٣٣٣	٢,٣٣٨	٢,٥٣٤	٢,٧٩٠	٣,٠٩٣
٩,٥٤٦	٩,٧٨٦	١٠,٣٦٥	١١,٣٨٧	١٢,٣١٦	١٠,٨٧٦
١,٣٣٩	١,٣٣٢	١,٤٨٠	١,٧٩٢	٢,٠٥٠	١,٨١٢
٤,٠٩١	٢,٧٤٠	٢,٤٥٢	٢,٩٠٣	٣,٢١٣	٢,٧٠٨
٧٧٧	١,١٢٤	١,٤٩٤	٦٩٢	٩٧٦	١,٢٤٧
٣,٣٣٩	٤,٥٩٠	٤,٩٣٩	٥,٩٩٩	٦,٠٧٨	٥,١٠٩
٤,٤٧٢-	٤,٥٦٩-	٦,٢٨٠-	١١,٠١٠-	١١,٣٥٤-	١٢,٣٩٩-
٣٩٧	٤٩٨	٨٣٥	١,٠١٤	٩٤٢	٥٧٣
٤,٨٦٩	٥,٠٦٦	٧,١١٥	١٢,٠٢٤	١٢,٢٩٦	١٢,٩٧٢
٧٥٢	١,٢٣٢	١,٦١٦	٢,٥٧٤	٢,٩٤٨	٢,٥١٩
٣٢,١٥٠-	٣١,٦٦١-	٢٦,١٥٤-	٢٤,٩٩٨-	٢٧,٤٩٣-	٣٦,٩٤١-
١٦,٧٩١	٢١,٨٣٥	٢٦,٤٧١	٢٥,١١٤	٢٧,٦٨٠	٣٠,٩٠٣
١٠٢	١٤٩	٢٠٦	٣٥١	٢١٨	٢٧٧-
١٦,٦٨٩	٢١,٦٨٦	٢٦,٢٦٥	٢٤,٧٦٣	٢٧,٤٦٢	٣١,١٨٠
١٧,٠٧٧	٢١,٨١٦	٢٦,٣٩٣	٢٥,١٥١	٢٧,٧٥٨	٣١,٤٢٥
١٩,٨٣١-	١٤,٣٩٤-	٥,٩٦٢-	١٠,٨٩٤-	١١,١٦٧-	١٨,٤٣٦-

المصدر: البنك المركزي المصري.

١/ يتضمن صادرات و واردات المناطق الحرة.

ملحوظة: بيانات التجارة في هذا الجدول تم تجميعها من مصادر الجهاز المصرفي طبقاً للتدفقات النقدية. وقد تختلف هذه البيانات عن البيانات المجمعة لدى الجهاز المركزي للتعبئة العامة والإحصاء والمبنية على أساس التدفقات السلبية وفقاً لسجلات مصلحة الجمارك.

شكل (٢٣): توزيع متحصلات ميزان المعاملات الجارية



المصدر: البنك المركزي المصري.

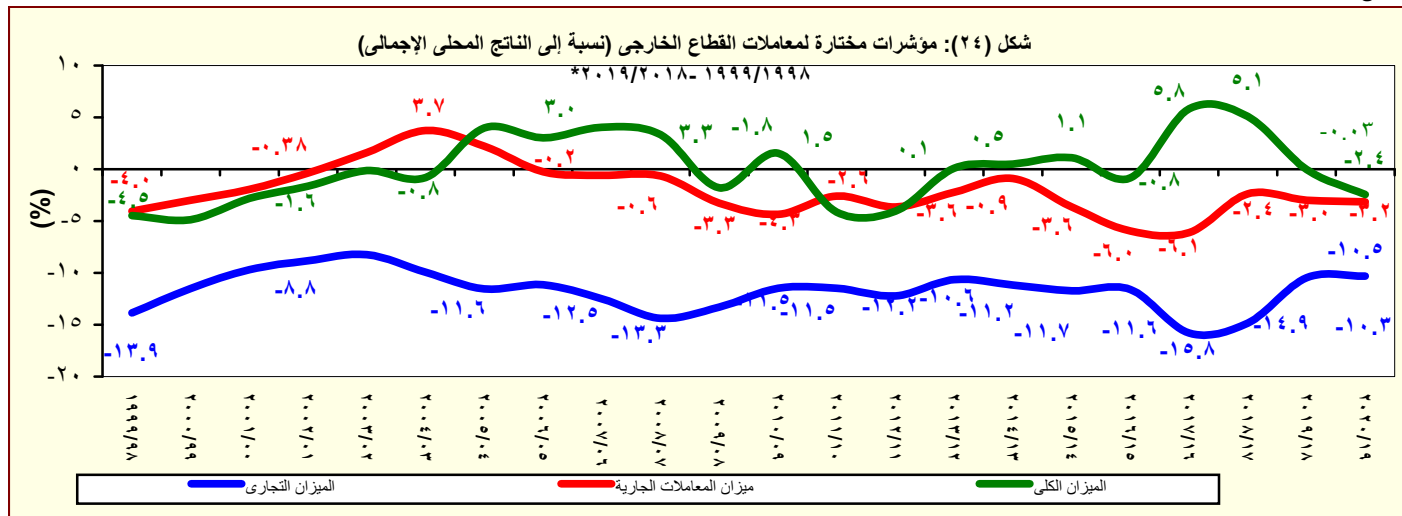
١/ يتضمن متحصلات قناة السويس.

جدول (٣٩): ميزان المدفوعات (تابع) - ميزان المعاملات الرأسمالية
بيان سنوى

(مليون دولار)

*٢٠٢١/٢٠٢٠	*٢٠٢٠/٢٠١٩	*٢٠١٩/٢٠١٨	*٢٠١٨/٢٠١٧	٢٠١٧/٢٠١٦	٢٠١٦/٢٠١٥	
٢٣,٣٧٤	٥,٣٧٥	١٠,٨٥٧	٢١,٩٩٧	٣١,٠١٥	٢١,١٧٧	ميزان المعاملات الرأسمالية
١٥٣-	٢٤٩-	١٢٩-	١٥١-	١١٣-	١٤١-	الحساب الرأسمالى
٢٣,٥٢٧	٥,٦٢٣	١٠,٩٨٦	٢٢,١٤٧	٣١,١٢٨	٢١,٣١٨	الحساب المالى
٣٧٩-	٣٥١-	٣٧٤-	٢٧١-	١٧٥-	١٦٤-	تدفقات الاستثمار فى الخارج
٥,٢١٤	٧,٤٥٣	٨,٢٣٦	٧,٧٢٠	٧,٩٣٣	٦,٩٣٣	تدفقات الاستثمارات المباشرة فى مصر (صافى)
٧٥١-	٨١٨-	٩٦-	٢١-	٢٠٨	١٩٢	استثمارات محفظة الأوراق المالية للخارج
١٨,٧٤٢	٧,٣٠٧-	٤,٢٣٠	١٢,٠٩٥	١٥,٩٨٥	١,٢٨٧-	صافى تدفقات محفظة الأوراق المالية فى مصر
٤,٥٤٩	٤,٥٩٥	٥,٠٩٤	٥,٢٩٣	٥,٤٩٢	١,٤٤٥-	ومنها السندات
٧٠٠	٦,٦٤٧	١,٠١٠-	٢,٦٢٥	٧,١٧٧	١٥,٦٤٤	صافى الاستثمارات الأخرى
٧,٩٦٥	٤,٥٤٢	٦,٢٥٣	١٠,٢٧٩	٩,٦٩٩	٧,١٠٣	صافى الاقتراض
٤,٢٦٤	٧,٢١٧	٣,٣٣٤	٦,٧٣٩	٥,١٥٧	١٨٦-	القروض المتوسطة وطويلة الأجل
٦,٥٠٢	٩,٢٥٣	٥,٥٢٥	٨,٨٤٦	٧,٦٤١	٢,٥٢٣	المستخدم
٢,٢٣٩-	٢,٠٣٦-	٢,١٩٢-	٢,١٠٨-	٢,٤٨٤-	٢,٧١٠-	السداد
٢,١٧٤	٦٤٥-	٨٢٩	١,١١٩	٢,٧٩٥	١,٥٠٥	تسهيلات موردين ومشتريين متوسطة الأجل
٣,٣٠٤	٣٤	١,١٦١	١,٣١٤	٢,٩١٢	١,٥٦١	المستخدم
١,١٣١-	٦٧٩-	٣٣٢-	١٩٥-	١١٧-	٥٥-	السداد
١,٥٢٧	٢,٠٣٠-	٢,٠٩١	٢,٤٢٢	١,٧٤٧	٥,٧٨٤	صافى تسهيلات موردين ومشتريين قصيرة الأجل
٦,٠٣٩-	١٠٠-	٨,٨٨٢-	٤,٥١٢-	١٢,٠٩٦-	٣,٤٧٧-	أصول أخرى
١١٥-	٢٣٢-	٢٣-	١١٦-	٢٨-	١٠٤-	البنك المركزى المصرى
٥,٠١٥-	٤,٣٠٦	١,٧٦٥-	٢,١٦٢	٩,٤٦٣-	٢,٠٩٢	البنوك الأخرى
٩٠٩-	٤,١٧٥-	٧,٠٩٤-	٦,٥٥٧-	٢,٦٠٦-	٥,٤٦٥-	أخرى
١,٢٢٥-	٢,٢٠٦	١,٦١٨	٣,١٤٢-	٩,٥٧٤	١٢,٠١٩	خصوم أخرى
٢,٧٣٥-	١٤١-	١,٥٣٨	٣,٨٧٩-	٨,١٢٩	٥,٨٥٨	البنك المركزى المصرى
١,٥١٠	٢,٣٤٧	٨١	٧٣٧	١,٤٤٥	٦,١٦١	البنوك الأخرى
٣,٠٧٦-	٢,٧٩٥-	٦٦-	٣,٢٤٧-	٢,٩٠٤-	٤,١٥٩-	السهو والخطأ (صافى)
١,٨٦٢	٨,٥٨٧-	١٠٢-	١٢,٧٨٨	١٣,٧١٧	٢,٨١٣-	الميزان الكلى

المصدر: البنك المركزى المصرى.
* مبدئى.



جدول (٤٠): ميزان المدفوعات - ميزان المعاملات الجارية
بيان ربع سنوى

(مليون دولار)

	٢٠٢٠/٢٠٢١				٢٠١٩/٢٠٢٠				٢٠١٩/٢٠١٨	
	الربع الأول*	الربع الثانى*	الربع الثالث*	الربع الرابع*	الربع الأول*	الربع الثانى*	الربع الثالث*	الربع الرابع*	الربع الرابع	
الميزان التجارى ^{١/}	-٨,٥٥٩	-١٠,٦٤٤	-١١,٣٧١	-١١,٤٨٥	-٨,٤٠٧	-٩,٣٥٥	-٩,٩٢١	-٨,٧٨٣	-٨,٢٨٨	
الصادرات	٦,٢٨١	٦,٦٤٣	٧,٦٥٠	٨,١٠٣	٥,٤٢٢	٦,٧٠٣	٧,١٣٠	٧,١٢١	٧,٥٨٣	
بترولى	١,٦٠٠	١,٩٨٦	٢,٣٤٥	٢,٦٦٦	١,١٥٣	٢,٢٨٢	٢,٦٠٧	٢,٤٣٨	٣,٠٤٤	
غير بترولى	٤,٦٨١	٤,٦٥٧	٥,٣٠٥	٥,٤٣٧	٤,٢٦٩	٤,٤٢١	٤,٥٢٤	٤,٦٨٣	٤,٥٣٩	
الواردات	-١٤,٨٤٠	-١٧,٢٨٧	-١٩,٠٢١	-١٩,٥٨٨	-١٣,٨٢٩	-١٦,٠٥٧	-١٧,٠٥١	-١٥,٩٠٤	-١٥,٨٧١	
بترولى	-١,٤٥٦	-٢,١٨٤	-٢,١١٦	-٢,٨٤٨	-٨٠١	-٢,٣٢٢	-٢,٧٣٤	-٣,٠٤٥	-٢,٧٤٢	
غير بترولى	-١٣,٣٨٤	-١٥,١٠٣	-١٦,٩٠٥	-١٦,٧٤٠	-١٣,٠٢٨	-١٣,٧٣٥	-١٤,٣١٧	-١٢,٨٦٠	-١٣,١٢٩	
الخدمات (صافى)	٨٧٦	١,٠١٦	١,٢٩٣	١,٩٣٤	٥٥٠	٢,١٤٢	٢,٢٤٦	٤,٠٣٥	٣,٢٧٥	
المتحصلات	٣,٣٩٧	٣,٨٢٧	٤,٠٨٨	٤,٦٨٤	٢,٧٣٩	٥,٠٩٠	٦,٠٢٤	٧,٤٣٧	٦,٢٦٨	
النقل	١,٧٣٨	١,٩٠٦	١,٨٤٠	٢,٠٤٤	١,٥٨٥	١,٩٠٢	٢,١٣١	٢,٢٦٣	٢,١٣٩	
ومنه : قناة السويس	١,٣٨١	١,٥١٧	١,٤٥٢	١,٥٦٢	١,٣٤٥	١,٤٢٩	١,٥٢٥	١,٥٠٧	١,٤٥٨	
السياحة والسفر	٨٠١	٩٨٧	١,٣٢٥	١,٧٤٩	٣٠٥	٢,٣٠٥	٣,٠٥٦	٤,١٩٤	٣,١٧٩	
خدمات حكومية	١٣٨	١٥٢	١١٧	١٠٦	١٩٤	١٩٣	١٥٢	٢٢٠	٢٩٩	
متحصلات أخرى	٧٢٠	٧٨١	٨٠٦	٧٨٥	٦٥٥	٦٩٠	٦٨٤	٧٦٠	٦٥١	
المدفوعات	٢,٥٢١	٢,٨١١	٢,٧٩٤	٢,٧٥٠	٢,١٨٩	٢,٩٤٨	٣,٧٧٨	٣,٤٠٢	٢,٩٩٣	
النقل	٤٣٨	٤٢٤	٤٠٤	٥٤٧	٤٦٦	٥٢١	٥٤٠	٥٢٣	٥١٦	
السياحة والسفر	٥٧٦	٧١٢	٦٨١	٧٣٩	٣٨٠	٨٤١	١,٠٣٦	٩٥٥	٨٢٤	
المدفوعات الحكومية	٢٣١	٣١١	٣٥٧	٣٤٨	١٧٤	٢١٧	٢٢٧	٢٢٧	١٢٦	
مدفوعات أخرى	١,٢٧٧	١,٣٦٥	١,٣٥٢	١,١١٦	٩٨٥	١,٤١٣	١,٩٨٤	١,٦٩٦	١,٥٢٦	
دخل الاستثمار (صافى)	-٣,٠٦٧	-٥,٤٤٦	-٣,٤٠٧	-٣,٥٤٧	-٢,١٧٥	-٣,٣٨٥	-٢,٤٦٦	-٣,٣٢٨	-٣,٠٠٣	
متحصلات دخل الاستثمار	٥٨	٦٦	١٩٧	٢٥٣	٢٥٩	١٦٢	٢٢٠	٣٠١	٢٩٤	
مدفوعات دخل الاستثمار	٣,١٢٤	٢,٤٤٥	٣,٦٠٤	٣,٨٠٠	٢,٤٣٥	٣,٥٤٧	٢,٦٨٥	٣,٦٢٩	٣,٢٩٧	
ومنه : فوائد مدفوعة	٧٠٦	٦٢٤	٥٧٤	٦١٤	٥٧١	٧٦١	٧٨٨	٨٢٨	٧٨٧	
السلع والخدمات (صافى)	-٧,٦٨٣	-٩,٦٢٨	-١٠,٠٧٨	-٩,٥٥١	-٧,٨٥٧	-٧,٢١٣	-٧,٦٧٥	-٤,٧٤٨	-٥,٠١٢	
التحويلات (صافى)	٧,٩٦٥	٧,١٥٨	٧,٨١٧	٧,٩٦٣	٦,٢٠٤	٧,٨٣٣	٦,٩٤٩	٦,٦٩٤	٦,٩٢٨	
التحويلات الرسمية (صافى)	١٧	٢٨٣	١٨	٢٨	٤٩	٣٤	٧٢	٦٤	٥٠	
التحويلات الخاصة (صافى)	٧,٩٤٨	٧,٤٤١	٧,٧٩٩	٧,٩٩٢	٦,١٥٥	٧,٨٠٠	٦,٨٧٧	٦,٦٣١	٦,٨٧٧	
ومنها، تحويلات المصريين العاملين	٨,٠٢٨	٧,٤٩٣	٧,٨٥٠	٨,٠٥٤	٦,٢١٣	٧,٨٦٩	٦,٩٦٤	٦,٧١٣	٦,٩٣٩	
الميزان الجارى	-٢,٧٨٥	-٧,٩١٦	-٥,٦٦٧	-٥,١٣٥	-٣,٨٢٨	-٢,٧٦٥	-٣,١٩٢	-١,٣٨٢	-١,٠٨٨	

المصدر: البنك المركزى المصرى.

* مبدئى.

١ / يتضمن صادرات و واردات المناطق الحرة.

ملحوظة : بيانات التجارة فى هذا الجدول تم تجميعها من مصادر الجهاز المصرفى طبقاً للتدفقات النقدية. وقد تختلف هذه البيانات عن البيانات المجمعة لدى الجهاز المركزى للتعبئة العامة والإحصاء والمبنية على أساس التدفقات السلعية وفقاً لسجلات مصلحة الجمارك .

جدول (٤١): ميزان المدفوعات (تابع) - ميزان المعاملات الرأسمالية
بيان ربع سنوى

(مليون دولار)									
٢٠٢٠/٢٠٢١				٢٠١٩/٢٠٢٠				٢٠١٩/٢٠١٨	
الربع الرابع	الربع الثالث	الربع الثاني	الربع الأول*	الربع الرابع*	الربع الثالث*	الربع الثاني*	الربع الأول*	الربع الرابع*	
٦,٣١٢	٧,٨٩٠	٥,٢٥٥	٣,٩١٨	١,٢٨٤	-١,١٤٤	٤,٥٧٦	٦٥٨	١,٢٢٠	ميزان المعاملات الرأسمالية
-٣٥	-٣٠	-٤٤	-٤٤	-٦٣	-٨٢	-٦٧	-٣٧	-٣٢	الحساب الرأسمالى
٦,٣٤٧	٧,٩٢٠	٥,٢٩٩	٣,٩٦٢	١,٣٤٧	-١,٠٦٢	٤,٦٤٣	٦٩٥	١,٢٥٢	الحساب المالى
-٧٧	-١١٢	-١١٢	-٧٩	-٥٦	-٨٠	-١٤٥	-٧١	-٨٦	تدفقات الاستثمار فى الخارج
٤٢٧	١,٤٣٠	١,٧٥٢	١,٦٠٥	١,٥٢٤	٩٧١	٢,٦٠٦	٢,٣٥٣	١,٧١٢	تدفقات الاستثمارات المباشرة فى مصر (صافى)
-٢٤	-٧٩	-٥٦٢	-٨٦	-٨٤٦	-٧٨	-١٧	١٢٣	-٨٥	استثمارات محفظة الأوراق المالية للخارج
٢,٧٥٦	٥,٨١٨	٣,٤٨٢	٦,٦٨٦	٦٣٧	-٨,٢١٨	٢,٢٥٥	-١,٩٨٢	٣,١٧٨	صافى تدفقات محفظة الأوراق المالية فى مصر
-٣٢	٣,٨٤١	٧١٠	٣٠	٣,٧٤٣	-٦٩٣	١,٨٤٥	-٣٠٠	٢,٠٥٠	و منها السندات
٣,٢٦٤	٨٦٣	٧٣٨	-٤,١٦٥	٨٨	٦,٣٤٤	-٥٧	٢٧١	-٣,٤٦٨	صافى الاستثمارات الأخرى
١,٧٤٧	١,٢٥٤	٢,٧٧٤	٢,١٨٩	١,٢٨٦	-١,٣٠٥	١,٥٩٩	٢,٩٦٢	١,٣٣٩	صافى الاقتراض
١,٥٠٨	٢٣٩	٢,١٨٥	٣٣٢	٤,٦٨٨	٩٨	١٤١	٢,٢٩١	٧٧١	القروض المتوسطة وطويلة الأجل
٢,١٣٠	٩٠٠	٢,٥١٧	٩٥٦	٥,٠٤٧	٧١٣	٥٢٩	٢,٩٦٥	١,١١٢	المستخدم
-٦٢٢	-٦٦١	-٣٣٢	-٦٢٤	-٣٥٩	-٦١٥	-٣٨٨	-٦٧٤	-٣٤٢	السداد
-٣٧	١٩٦	١٣٠	١,٨٨٥	-١٥٥	-١٧٠	-١٥٠	-١٧٠	٣٤٧	تسهيلات موردين ومشتريين متوسطة الأجل
٣٢٤	٤١٩	٥٠٨	٢,٠٥٣	١٩	٢	١١	٣	٤٣٠	المستخدم
-٣٦١	-٢٢٣	-٣٧٩	-١٦٨	-١٧٤	-١٧٢	-١٦١	-١٧٣	-٨٣	السداد
٢٧٦	٨١٩	٤٦٠	-٢٨	-٣,٢٤٧	-١,٢٣٣	١,٦٠٨	٨٤١	٢٢١	صافى تسهيلات موردين ومشتريين قصيرة الأجل
١,٤١٠	-٢,٠٣٩	-١,٠٢٩	-٤,٣٨١	-٤,٠٥٨	٦,٩٣٠	-٩٩٩	-١,٩٧٣	-١,٦٣٥	أصول أخرى
٠	-١٨	-١٣٦	٣٩	-٤٦	-٢	-١٦	-١٦٨	١	البنك المركزى المصرى
١,٩١٠	-١,٧٥٦	-٧٥٢	-٤,٤١٧	-٤,٠٠٦	٧,٧٦٦	١,١١١	-٥٦٥	-٤٨	البنوك الأخرى
-٥٠١	-٢٦٥	-١٤١	-٣	-٧	-٨٣٤	-٢,٠٩٤	-١,٢٤٠	-١,٥٨٨	أخرى
١٠٧	١,٦٤٧	-١,٠٠٦	-١,٩٧٣	٢,٨٦١	٧١٩	-٦٥٧	-٧١٨	-٣,١٧٢	خصوم أخرى
-٢٥٦	-٢٠١	-١٢٦	-٢,١٥٢	٧٨	-١	-٩٨	-١٢٠	-٤٨١	البنك المركزى المصرى
٣٦٣	١,٨٤٨	-٨٨٠	١٧٩	٢,٧٨٣	٧٢٠	-٥٥٨	-٥٩٨	-٢,٦٩١	البنوك الأخرى
-١,١١٢	-١,٨٩٢	١,١٣٠	-١,٢٠٢	-٩٢٩	-١,٦١٧	-١,٢٠١	٩٥٢	١١٦	السهو والخطأ (صافى)
٦٦	٣٣٠	١,٥٣٥	-٦٩	-٣,٤٧٣	-٥,٥٢٥	١٨٤	٢٢٧	٢٤٩	الميزان الكلى

المصدر: البنك المركزى المصرى.
* مبدئى.

	٢٠١٥/٢٠١٤	٢٠١٦/٢٠١٥	٢٠١٧/٢٠١٦	*٢٠١٨/٢٠١٧	*٢٠١٩/٢٠١٨	*٢٠٢٠/٢٠١٩	*٢٠٢١/٢٠٢٠
(مليون دولار)							
المتحصلات الجارية (متضمنة التحويلات الرسمية)	٦٦,١٤٦	٥١,٩٧٢	٥٩,٤٦١	٧٤,٦٢٠	٧٩,٠٤٦	٧٦,٢٨٧	٧٦,١٤٨
	(١٠.٦)-	(٢١.٤)-	(١٤.٤)	(٢٥.٥)	(٥.٩)	(٣.٥)-	(٠.٢)-
المتحصلات الجارية (بدون التحويلات الرسمية)	٦٣,٤٧٥	٥١,٨٧٠	٥٩,٣١٢	٧٤,٤١٤	٧٨,٦٩٦	٧٦,٠٦٩	٧٦,٤٢٥
	(٢.٢)	(١٨.٣)-	(١٤.٣)	(٢٥.٥)	(٥.٨)	(٣.٣)-	(٠.٥)
المدفوعات الجارية	٧٨,٢٨٨	٧١,٨٠٣	٧٣,٨٥٥	٨٠,٥٨٣	٨٩,٩٤٠	٨٧,٤٥٤	٩٤,٥٨٤
	(١.٩)	(٨.٣)-	(٢.٨٦)	(٩.١١)	(١١.٦١)	(٢.٧٦)-	(٨.١٥)
(نسبة مئوية، إلا إذا ذكر خلاف ذلك)							
المتحصلات الجارية / المدفوعات الجارية							
بدون التحويلات الرسمية	٨١.١	٧٢.٢	٨٠.٣	٩٢.٣	٨٧.٥	٨٧.٠	٨٠.٨
شاملة التحويلات الرسمية	٨٤.٥	٧٢.٤	٨٠.٥	٩٢.٦	٨٧.٩	٨٧.٢	٨٠.٥
الصادرات السلعية / الواردات السلعية	٣٦.٣	٣٢.٦	٣٦.٨	٤٠.٩	٤٢.٨	٤٢.٠	٤٠.٥
الصادرات السلعية / المتحصلات الجارية (بدون التحويلات الرسمية)	٣٥.٠	٣٦.١	٣٦.٦	٣٤.٧	٣٦.٢	٣٤.٧	٣٧.٥
الصادرات غير البترولية / المتحصلات الجارية (بدون التحويلات الرسمية)	٢١.٠	٢٥.١	٢٥.٥	٢٢.٩	٢١.٥	٢٣.٥	٢٦.٣
الواردات السلعية / المدفوعات الجارية	٧٨.٣	٧٩.٩	٧٩.٩	٧٨.٣	٧٤.٠	٧١.٩	٧٤.٨
نسبة تغطية الإحتياطى الدولى للواردات (عدد الأشهر)	٣.٩	٣.٧	٦.٤	٨.٤	٨.٠	٧.٣	٦.٩
المتحصلات الخدمية / المدفوعات الخدمية #	١٩٧.١	١٦٨.٤	١٥٧.٤	٢٠٧.٣	٢١٤.٥	١٧٢.٩	١٤٧.١
إيرادات السياحة / المتحصلات الجارية (بدون التحويلات الرسمية)	١١.٦	٧.٣	٧.٤	١٣.٢	١٦.٠	١٣.٠	٦.٤
إيرادات السياحة / المتحصلات الخدمية #	٣٣.٨	٢٣.٤	٢٨.٤	٤٥.٦	٥١.٥	٤٦.٣	٣٠.٤
خدمة الدين / المتحصلات الجارية (متضمنة التحويلات الرسمية) ^{١/}	٤.٤	٦.٨	٦.٤	٥.٣	٦.٤	٧.٤	٧.٧
الصادرات غير البترولية (نسبة إلى الناتج المحلى الإجمالى) ^{٢/}	٤.٠	٣.٩	٦.٤	٦.٨	٥.٦	٤.٩	٤.٩
إجمالى المتحصلات الخدمية (نسبة إلى الناتج المحلى الإجمالى) ^{٢/}	٦.٦	٤.٨	٦.٥	٨.٦	٨.١	٥.٩	٣.٩
ومنها : السياحة (نسبة إلى الناتج المحلى الإجمالى) ^{٢/}	٢.٢	١.١	١.٩	٣.٩	٤.١	٢.٧	١.٢
ميزان المعاملات الجارية (نسبة إلى الناتج المحلى الإجمالى) ^{٢/}	٣.٦-	٦.٠-	٦.١-	٢.٤-	٣.٦-	٣.١-	٤.٥-
ميزان المدفوعات (نسبة إلى الناتج المحلى الإجمالى) ^{٢/}	١.١	٠.٨-	٥.٨	٥.١	٠.٠٣-	٢.٣٧-	٠.٤٦
إجمالى الدين الخارجى / المتحصلات الجارية (متضمنة التحويلات الرسمية)	٧٢.٧	١٠٧.٣	١٣٢.٩	١٢٤.٢	١٣٧.٥	١٦١.٩	--
مدفوعات الفوائد على الدين الخارجى / المتحصلات الجارية (متضمنة التحويلات الرسمية)	١.٠	١.٦	٢.٠	٢.٩	٤.١	٥.٣	--
نسبة السيولة (%) ^{٣/}	٢٣٢.٧	١٣٩.٦	٢١٨.٦	٢٠٦.٢	١٨٩.٤	١٤٥.٣	--

المصدر: البنك المركزى المصرى وحسابات وزارة المالية.

* مبدئى.

-- بيان غير متاح.

() معدل النمو عن الفترة المقابلة فى العام السابق.

١/ تم تقدير قيمة خدمة الدين الخارجى من واقع بيانات ميزان المدفوعات.

٢/ تم مراجعة تقديرات الناتج المحلى الإجمالى لتصبح ٥٣٢٢.٣ مليار جنيه فى عام ٢٠١٨/٢٠١٩ بدلاً من تقديرات سابقة بنحو ٥٢٥٠.٩ مليار جنيه. فى حين تم مراجعة الناتج المحلى الإجمالى للسنة المالية ٢٠٢٠/٢٠١٩ إلى نحو ٥٨٢٠ مليار جنيه بدلاً من ٥٩٦٠.٩ مليار جنيه وذلك وفقاً لآخر أرقام منشورة لوزارة التخطيط والتنمية الاقتصادية.

٣/ يعكس هذا المؤشر (نسبة الإحتياطى الدولى متضمن الذهب وأصول البنوك فى الخارج) إلى (خدمة الدين + الإلتزامات الخارجية السائلة).

جدول (٤٣): بيانات التجارة الخارجية - الميزان التجارى
طبقاً للتصنيف الإقتصادى للأمم المتحدة (BEC)

(مليون جنيه)

البند	٢٠١٦/٢٠١٥	٢٠١٧/٢٠١٦	٢٠١٨/٢٠١٧	٢٠١٩/٢٠١٨	*٢٠٢٠/٢٠١٩
الميزان الكلى	٣٧٧,٥٣٠-	٥٤٧,١٧٥-	٧١٢,٩٥٦-	٨٢٣,٩٨٤-	٦٥٤,٥٥١-
	(٢٣.٨)	(٤٤.٩)	(٣٠.٣)	(١٥.٦)	(٢٠.٦)-
١١١ سلع غذائية أولية (للصناعة)	٢٩,١٩٩-	٤٩,٠٣٦-	٧٤,٤٧٦-	٨٥,٦١٦-	٨٠,٩٣٠-
١١٢ سلع غذائية أولية (للإستهلاك)	٢,٨٩٧	١٣,٠٩٥	١٩,٨٠٨	١٣,٥١٧	١٥,٩٤٩
١٢١ سلع غذائية مصنعة (للصناعة)	١٦,٢١١-	٣١,٣١٦-	٣٦,٩٢٨-	٢٢,٤٥٣-	٢٤,٧١٧-
١٢٢ سلع غذائية مصنعة (للإستهلاك)	١٨,٧٩٩-	٢٠,٩٣١-	٣٥,٨٦٧-	٤٤,١٣٣-	٣٢,٠٢٦-
٢١ مستلزمات صناعية أولية	٢٣,٤٥٤-	٤٧,٧٤٠-	٧٢,٩٣٧-	٧٨,٠٣٢-	٦٦,٧١٣-
٢٢ مستلزمات صناعية مصنعة	١٢٤,٩٨٣-	١٥٥,١٣٦-	٢٢٣,٤٢٧-	٢٤٦,٣٨٤-	١٨٩,٥٩١-
٣١ وقود وزيوت (خام)	١٧٩-	١,٨١٢-	٦,١٥٥-	٣,٧٣٩-	١,٦٨٣-
٣٢٢ وقود مصنع و زيوت اخرى	٧,٠٩٦-	٢٢,٥٨١-	٣١,٥٥٢-	٢٦,٩٢٩-	١٥,٩١٧-
٤١ سلع رأسمالية عدا معدات النقل	٥٥,٤٣٦-	٩١,٥٧٦-	١١٥,٨٠٨-	١٤١,٥١١-	١٢٣,٢٧٩-
٤٢ قطع غيار وأجزاء سلع رأسمالية	٢٦,٩٦٩-	٥٠,٠٦٧-	٥٦,٩١٤-	٨١,٨٤١-	٤٥,٢٩٨-
٥١ سيارات الركوب	٢٥,٥١٣-	٢٩,٧٦٩-	٣٧,١٢٣-	٤٦,٩٠٥-	٤٢,٦٧٢-
٥٢ سيارات اخرى	١٥,٣٦٥-	١٨,٧٦٦-	١١,٩٧٣-	١٦,٤٦٧-	١٨,٣٠٥-
٥٣ قطع غيار وأجزاء لوسائل النقل	٢١,٨٩٩-	٣٠,٦٢٤-	٣١,٧٢٩-	٣٣,٣٣٧-	٢٤,٥٠٨-
٦١ سلع إستهلاكية معمرة	٦,٢٧٤	٧,٩٢٥	١٥,٧٩٤	١١,٤٦٣	١٣,٣٥٢
٦٢ سلع إستهلاكية نصف معمرة	٤,٨٩٩-	٣,٣٥٨	٤,٢٨٠	٤,٨٩٨	٧,٨٣٨
٦٣ سلع إستهلاكية غير معمرة	١٦,٢٥٢-	٢٢,٢٢٨-	١٧,٢٢٦-	٢٥,٩٩٩-	٢٤,٩٢٥-
٧ أخرى	٤٤٨-	٢٩	٧٢٣-	٥١٦-	١,١٢٥-

المصدر: وزارة المالية - مصلحة الجمارك.

() معدل النمو السنوى.

* بيان مبدئى، أرقام معدلة.

١/ تم تضمين بيانات البند كود ٣٢ على البيان المعروض.

جدول (٤٤): بيانات التجارة الخارجية - الصادرات
طبقاً للتصنيف الإقتصادي للأمم المتحدة (BEC)

(مليون جنيه)

البند	٢٠١٦/٢٠١٥	٢٠١٧/٢٠١٦	٢٠١٨/٢٠١٧	٢٠١٩/٢٠١٨	*٢٠٢٠/٢٠١٩
إجمالي الصادرات	١٦٤,٢٣٣	٣٠٥,٣٦٨	٤٢٤,٦٢٥	٤٣٧,٨٦٩	٣٥٠,٨٠٤
	(٨.٨)	(٨٥.٩)	(٣٩.١)	(٣.١)	(١٩.٩)-
١١١ سلع غذائية أولية (للصناعة)	٩٩٣	٢,٣٤٢	٢,٥٢٩	٢,٥٤٥	٢,٢١٢
١١٢ سلع غذائية أولية (للإستهلاك)	١٧,٣٤٢	٣١,٧٧٣	٤١,٠١٤	٤٣,٣٧٨	٤٠,٥٢١
١٢١ سلع غذائية مصنعة (للصناعة)	٢,١٨٩	٤,٣٩٠	٥,٥١٨	٩,٣٣٩	٧,٦٣٠
١٢٢ سلع غذائية مصنعة (للإستهلاك)	١٣,٧١٣	٢٤,٩٨٢	٢٨,٧٠٤	٢٨,٦٣٢	٣٠,٠٨٦
٢١ مستلزمات صناعية أولية	٦,٢٤٢	١١,٠٠٣	١٤,٦٧٩	١٦,٥٠٢	١٣,١٩٢
٢٢ مستلزمات صناعية مصنعة	٧٠,٤١٠	١٥٨,٥١٠	٢١٨,٦٣٤	٢٢٤,٧٢٢	١٥٥,٧٠٦
٣١ وقود وزيوت (خام)	٢٨٥	٥٤٥	٨١٤	٧٥٥	٥١٣
٣٢ وقود مصنع و زيوت اخرى	٧,٢٦٧	٦٠٤	١,٨٢٢	٩٦٦	٣٠٥
٤١ سلع رأسمالية عدا معدات النقل	٥,٣٩٥	٧,٤٥٣	٦,٧٩١	٥,٥١٢	٦,٤٤٤
٤٢ قطع غيار وأجزاء سلع رأسمالية	١,٥٧٩	٢,٨٥٨	٩,٣٣٨	٦,١٩٧	٤,٢٩٦
٥١ سيارات الركوب	٩٠	١٠٣	٣٥٤	١٠٧	١٠٩
٥٢ سيارات اخرى	١,٥٧١	٢,٢٨٣	١,٣٦٢	١,٩٨٤	١,٣١٤
٥٣ قطع غيار وأجزاء لوسائل النقل	١,٣٧٥	٢,٧٩٩	٥,٦٧٧	٨,٥٨٤	١١,٢٦٨
٦١ سلع إستهلاكية معمرة	١٤,١٤٤	١٨,١٠٣	٢٩,٢٧٠	٢٧,٠٧٠	٢٦,٣٦٨
٦٢ سلع إستهلاكية نصف معمرة	١١,٣٢٨	١٩,٥٣٢	٢٩,٥٠٠	٣٣,٧٩٣	٢٧,١٣٧
٦٣ سلع إستهلاكية غير معمرة	١٠,٠٠٢	١٧,٥٤٣	٢٨,٤٥٧	٢٧,٦٤٩	٢٣,٦٧٥
٧ أخرى	٣٠٩	٥٤٥	١٦١	١٣٣	٢٩

المصدر: وزارة المالية - مصلحة الجمارك.

() معدل النمو عن الفترة المقابلة في العام السابق.

* بيان مبدئي، أرقام معدلة.

١/ تم تضمين بيانات البند كود ٣٢ على البيان المعروف.

جدول (٤٥): بيانات التجارة الخارجية - الواردات
طبقاً للتصنيف الإقتصادي للأمم المتحدة (BEC)

(مليون جنيه)

البند	٢٠١٦/٢٠١٥	٢٠١٧/٢٠١٦	٢٠١٨/٢٠١٧	٢٠١٩/٢٠١٨	*٢٠٢٠/٢٠١٩
إجمالي الواردات	٥٤١,٧٦٣	٨٥٢,٥٤٣	١,١٣٧,٥٨١	١,٢٦١,٨٥٣	١,٠٠٥,٣٥٥
	(١٨.٩)	(٥٧.٤)	(٣٣.٤)	(١٠.٩)	(٢٠.٣)-
١١١ سلع غذائية أولية (للصناعة)	٣٠,١٩٢	٥١,٣٧٨	٧٧,٠٠٥	٨٨,١٦١	٨٣,١٤٢
١١٢ سلع غذائية أولية (للإستهلاك)	١٤,٤٤٥	١٨,٦٧٨	٢١,٢٠٦	٢٩,٨٦١	٢٤,٥٧٢
١٢١ سلع غذائية مصنعة (للصناعة)	١٨,٤٠٠	٣٥,٧٠٦	٤٢,٤٤٦	٣١,٧٩٢	٣٢,٣٤٧
١٢٢ سلع غذائية مصنعة (للإستهلاك)	٣٢,٥١١	٤٥,٩١٣	٦٤,٥٧٢	٧٢,٧٦٥	٦٢,١١٢
٢١ مستلزمات صناعية أولية	٢٩,٦٩٦	٥٨,٧٤٣	٨٧,٦١٦	٩٤,٥٣٤	٧٩,٩٠٥
٢٢ مستلزمات صناعية مصنعة	١٩٥,٣٩٣	٣١٣,٦٤٦	٤٤٢,٠٦٢	٤٧١,١٠٦	٣٤٥,٢٩٧
٣١ وقود وزيوت (خام)	٤٦٤	٢,٣٥٧	٦,٩٦٨	٤,٤٩٤	٢,١٩٦
٣٢ وقود مصنع و زيوت اخرى	١٤,٣٦٤	٢٣,١٨٥	٣٣,٣٧٣	٢٧,٨٩٥	١٦,٢٢١
٤١ سلع رأسمالية عدا معدات النقل	٦٠,٨٣٢	٩٩,٠٣٠	١٢٢,٥٩٩	١٤٧,٠٢٣	١٢٩,٧٢٣
٤٢ قطع غيار وأجزاء سلع رأسمالية	٢٨,٥٤٨	٥٢,٩٢٥	٦٦,٢٥٢	٨٨,٠٣٨	٤٩,٥٩٤
٥١ سيارات الركوب	٢٥,٦٠٢	٢٩,٨٧٢	٣٧,٤٧٧	٤٧,٠١٢	٤٢,٧٨١
٥٢ سيارات اخرى	١٦,٩٣٥	٢١,٠٤٩	١٣,٣٣٥	١٨,٤٥٠	١٩,٦١٩
٥٣ قطع غيار وأجزاء لوسائل النقل	٢٣,٢٧٥	٣٣,٤٢٢	٣٧,٤٠٦	٤١,٩٢١	٣٥,٧٧٧
٦١ سلع إستهلاكية معمرة	٧,٨٦٩	١٠,١٧٨	١٣,٤٧٧	١٥,٦٠٦	١٣,٠١٦
٦٢ سلع إستهلاكية نصف معمرة	١٦,٢٢٧	١٦,١٧٤	٢٥,٢٢٠	٢٨,٨٩٦	١٩,٢٩٩
٦٣ سلع إستهلاكية غير معمرة	٢٦,٢٥٣	٣٩,٧٧١	٤٥,٦٨٣	٥٣,٦٤٨	٤٨,٦٠٠
٧ أخرى	٧٥٧	٥١٦	٨٨٤	٦٥٠	١,١٥٤

المصدر: وزارة المالية - مصلحة الجمارك.
() معدل النمو عن الفترة المقابلة في العام السابق.
* بيان مبدئي، أرقام معدلة.
١/ تم تضمين بيانات البند كود ٣٢ على البيان المعروض.

جدول (٤٦): حصيلة الصادرات البترولية

(مليون دولار)

٢٠١٦/٢٠١٥	٢٠١٧/٢٠١٦	٢٠١٨/٢٠١٧	*٢٠١٩/٢٠١٨	*٢٠٢٠/٢٠١٩
٥,٧٦٧	٦,٧٩٦	٨,٩٦٢	١١,٨٣٩	٨,٦٢٢
٣,٥٥٨	٣,٨٧٦	٤,٦٠١	٤,٨٥١	٣,٢٤٥
٢,١١٦	٢,٧١٤	٤,١٧٢	٦,٧٠٦	٥,٢٣٥

المصدر: البنك المركزي المصري

* بيان مبدئي.

جدول (٤٧): أهم مؤشرات قطاع السياحة

٢٠١٤/٢٠١٣	٢٠١٥/٢٠١٤	٢٠١٦/٢٠١٥	٢٠١٧/٢٠١٦	٢٠١٨/٢٠١٧
٧,٩٦٧	١٠,٢٤٢	٧,٠٤٩	٦,٦٢٨	٩,٧٧٧
٧٢,٩١٩	٩٩,٢٥٦	٥٣,٥٠٤	٥٠,٨٩٦	١٠٢,٥٨٥
٩.٢	٩.٧	٧.٦	٧.٧	١٠.٥
٥,٠٧٣	٧,٣٧٠	٣,٧٦٨	--	٩,٨٠٠
٧٠	٧٤	٧٠	--	--

المصدر: وزارة السياحة.

* بيان مبدئي.

-- بيان غير متاح.

جدول (٤٨): حركة الملاحة في قناة السويس

٢٠١٧/٢٠١٦	٢٠١٨/٢٠١٧	٢٠١٩/٢٠١٨	يوليو-ديسمبر ٢٠٢٠/٢٠٢١
١٧,٠٠٤	١٧,٨٦٠	١٨,٤٨٢	١٩,٣١٤
٩٩٥	١,٠٩٣	١,١٧٥	٢,٨٢٣
٤,٩٦٩	٥,٥٩٧	٥,٧٤٢	٥,٧١٩

المصدر: الجهاز المركزي للتعبئة العامة والإحصاء وهيئة قناة السويس.

* بيان مبدئي.

١/ تشمل حاويات البترول والسفن الأخرى.

٢/ جميع بيانات قناة السويس لعام ٢٠٢٠/٢٠٢١ من النشرة المعلوماتية الشهرية للجهاز المركزي للتعبئة العامة والإحصاء

جدول (٤٩): الصادرات حسب التوزيع الجغرافي

(مليون دولار)

٢٠١٦/٢٠١٥	٢٠١٧/٢٠١٦	٢٠١٨/٢٠١٧	٢٠١٩/٢٠١٨	*٢٠٢٠/٢٠١٩
١٨,٧٠٥	٢١,٦٨٧	٢٥,٨٢٧	٢٨,٤٩٥	٢٦,٣٧٦
٦,٠٣٥	٧,٠١٨	٨,٩٧٩	١٠,١٨٠	٨,١٥٦
١,٣٢٥	١,٧١٦.٣	٢,١٢٧	٢,٠٦٨	٢,٠٣٤
١,٢٧٥	١,٧٩٨	٢,٠٨١	٢,٨٥٦	٢,٤٠٤
٥,٧٥٠	٦,٤١٩	٦,٠٣٨	٦,١٤٧	٦,٧٧٣
٢,٠٦٤	١,٧٧٧	٢,٦٧٩	٣,٣٩٩	٣,٢٦٣
٥٠٨	٥٢٩	٦٧١	٦٠١	٥٤٩
٢١	٣٨	٣٤	٣٥	٣٤
١,٤٨٢	٢,١٧٩	٢,٩١٩	٢,٩٦٥	٢,٨٨٢

المصدر: البنك المركزي المصري.

* بيان مبدئي.