

القسم الثامن

معاملات القطاع الخارجى

ميزان المدفوعات - ميزان المعاملات الجارية (بيان سنوى)-----	٦٥	جدول (٣٨)
ميزان المدفوعات - ميزان المعاملات الرأسمالية (بيان سنوى)-----	٦٦	جدول (٣٩)
ميزان المدفوعات - ميزان المعاملات الجارية (بيان ربع سنوى)-----	٦٧	جدول (٤٠)
ميزان المدفوعات - ميزان المعاملات الرأسمالية (بيان ربع سنوى)-----	٦٨	جدول (٤١)
مؤشرات قياس أداء معاملات القطاع الخارجى-----	٦٩	جدول (٤٢)
بيانات التجارة الخارجية : الميزان التجارى طبقاً للتصنيف الوظيفى للأمم المتحدة-----	٧٠	جدول (٤٣)
بيانات التجارة الخارجية : الصادرات طبقاً للتصنيف الوظيفى للأمم المتحدة-----	٧١	جدول (٤٤)
بيانات التجارة الخارجية : الواردات طبقاً للتصنيف الوظيفى للأمم المتحدة-----	٧٢	جدول (٤٥)
حصيلة الصادرات البترولية-----	٧٣	جدول (٤٦)
أهم مؤشرات قطاع السياحة-----	٧٣	جدول (٤٧)
حركة الملاحة فى قناة السويس-----	٧٣	جدول (٤٨)
الصادرات حسب التوزيع الجغرافى-----	٧٣	جدول (٤٩)

جدول (٣٨): ميزان المدفوعات - ميزان المعاملات الجارية
بيان سنوى

(مليون دولار)

يوليو-ديسمبر ٢٠١٥/٢٠١٤ *	يوليو-ديسمبر ٢٠١٤/٢٠١٣	٢٠١٤/٢٠١٣ *	٢٠١٣/٢٠١٢	٢٠١٢/٢٠١١	٢٠١١/٢٠١٠	٢٠١٠/٢٠٠٩	
٢٠,١٧٢-	١٥,٠٩٩-	٣٣,٧٠٣-	٣٠,٦٩٥-	٣٤,١٣٩-	٢٧,١٠٣-	٢٥,١٢٠-	الميزان التجارى ^{١/}
١٢,٢٣٩	١٣,١٥٤	٢٦,١١٩	٢٦,٩٨٨	٢٥,٠٧٢	٢٦,٩٩٣	٢٣,٨٧٣	الصادرات
٥,٢٦٣	٦,٦٢٧	١٢,٤٥٢	١٣,٠٢٣	١١,٢٢٥	١٢,١٣٦	١٠,٢٥٩	بترولى
٦,٩٧٦	٦,٥٢٨	١٣,٦٦٧	١٣,٩٦٥	١٣,٨٤٧	١٤,٨٥٧	١٣,٦١٥	غير بترولى
٣٢,٤١١-	٢٨,٢٥٣-	٥٩,٨٢٢-	٥٧,٦٨٣-	٥٩,٢١١-	٥٤,٠٩٦-	٤٨,٩٩٣-	الواردات
٦,٩٧٨-	٦,١٥٨-	١٣,٢٤٧-	١٢,١٢٤-	١١,٧٧٥-	٩,٢٦٢-	٥,١٦١-	بترولى
٢٥,٤٣٤-	٢٢,٠٩٥-	٤٦,٥٧٥-	٤٥,٥٥٩-	٤٧,٤٣٦-	٤٤,٨٣٤-	٤٣,٨٣٢-	غير بترولى
٣,٨٨٦	٤٦٤-	٩٧٩	٥٠,٣٩	٥,٥٨٥	٧,٨٧٨	١٠,٣٣٩	الخدمات (صافى)
١٢,٤٥٧	٧,٩٩٢	١٧,٦٣١	٢٢,٢٢٤	٢٠,٨٧٢	٢١,٨٧٣	٢٣,٥٦٣	المتحصلات
٥,١٣٣	٤,٨١٣	٩,٤٦٦	٩,١٨٨	٨,٥٨٥	٨,٠٦٩	٧,٢١٧	النقل
٢,٨٥٧	٢,٧٣١	٥,٣٦٩	٥,٠٣٢	٥,٢٠٨	٥,٠٥٣	٤,٥١٧	ومنه: قناة السويس
٤,٠١٢	١,٨٧٨	٥,٠٧٣	٩,٧٥٢	٩,٤١٩	١٠,٥٨٩	١١,٥٩١	السياحة والسفر
٩٩	٩٥	١٩٤	١٩٨	٢٤٦	٤١٩	٨٢٩	دخل الاستثمار
١,١٤٠	١٥٨	٦٥٤	٤٣٨	٢٧٦	١١٨	٢١٨	خدمات حكومية
٢,٠٧٣	١,٠٤٨	٢,٢٤٤	٢,٦٥٠	٢,٣٤٦	٢,٦٧٩	٣,٧٠٨	متحصلات أخرى
٨,٥٧٢	٨,٤٥٦	١٦,٦٥٣	١٧,١٨٥	١٥,٢٨٨	١٣,٩٩٥	١٣,٢٢٤	المدفوعات
٨٠٩	٧٧٣	١,٧١٧	١,٦٥٩	١,٣٧٥	١,٣٨٥	١,٢٣٠	النقل
١,٦١٩	١,٥٢٣	٣,٠٤٥	٢,٩٢٩	٢,٤٩٨	٢,١١٣	٢,٣٢٨	السياحة والسفر
٣,٤٣١	٣,٦٩٨	٧,٤٩٠	٧,٦٠٤	٦,٧٢٦	٦,٤٦٨	٥,١٩٤	مدفوعات عن الاستثمار
٣٦٩	٣٢٠	٧٢١	٧٥٥	٥٣٥	٥٥٤	٥٥٤	ومنه: فوائد مدفوعة
٣٦٤	٧٢٩	١,٠٧٤	١,٢٤٤	١,١٥٢	١,١٠٦	١,٥٣٥	المدفوعات الحكومية
٢,٣٤٩	١,٧٣٣	٣,٣٢٧	٣,٧٥٠	٣,٥٣٨	٢,٩٢٢	٢,٩٣٩	مدفوعات أخرى
١٦,٢٨٧-	١٥,٥٦٣-	٣٢,٧٢٤-	٢٥,٦٥٥-	٢٨,٥٥٤-	١٩,٢٢٥-	١٤,٧٨١-	السلع والخدمات (صافى)
١١,٩٨٦	١٤,٦٩٧	٣٠,٣٦٨	١٩,٢٦٥	١٨,٤٠٨	١٣,١٣٧	١٠,٤٦٣	التحويلات (صافى)
٢,٦٠٦	٦,٢١٢	١١,٩٢٠	٨٣٦	٦٣٢	٧٥٣	٩٥٤	التحويلات الرسمية (صافى)
٩,٣٨٠	٨,٤٨٥	١٨,٤٤٨	١٨,٤٢٩	١٧,٧٧٦	١٢,٣٨٤	٩,٥٠٩	التحويلات الخاصة (صافى)
٤,٣٠١-	٨٦٦-	٢,٣٥٦-	٦,٣٩٠-	١٠,١٤٦-	٦,٠٨٨-	٤,٣١٨-	الميزان الجارى

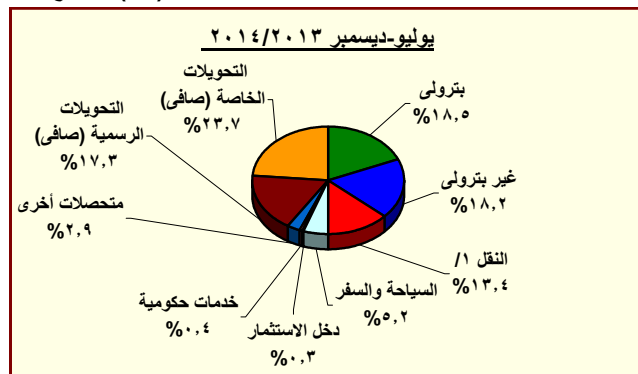
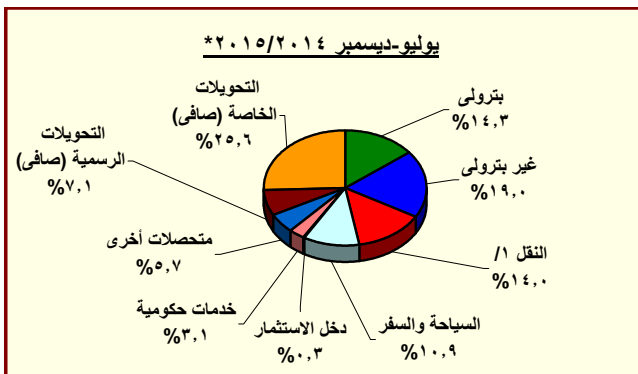
المصدر: البنك المركزى المصرى.

* مبدئى.

١/ يتضمن صادرات و واردات المناطق الحرة.

ملحوظة: بيانات التجارة فى هذا الجدول تم تجميعها من مصادر الجهاز المصرفى طبقاً للتدفقات النقدية. و قد تختلف هذه البيانات عن البيانات المجمعة لدى الجهاز المركزى للتعينة العامة والإحصاء والمبنية على أساس التدفقات السلعية وفقاً لسجلات مصلحة الجمارك .

شكل (٢٣): توزيع متحصلات ميزان المعاملات الجارية



المصدر: البنك المركزى المصرى.

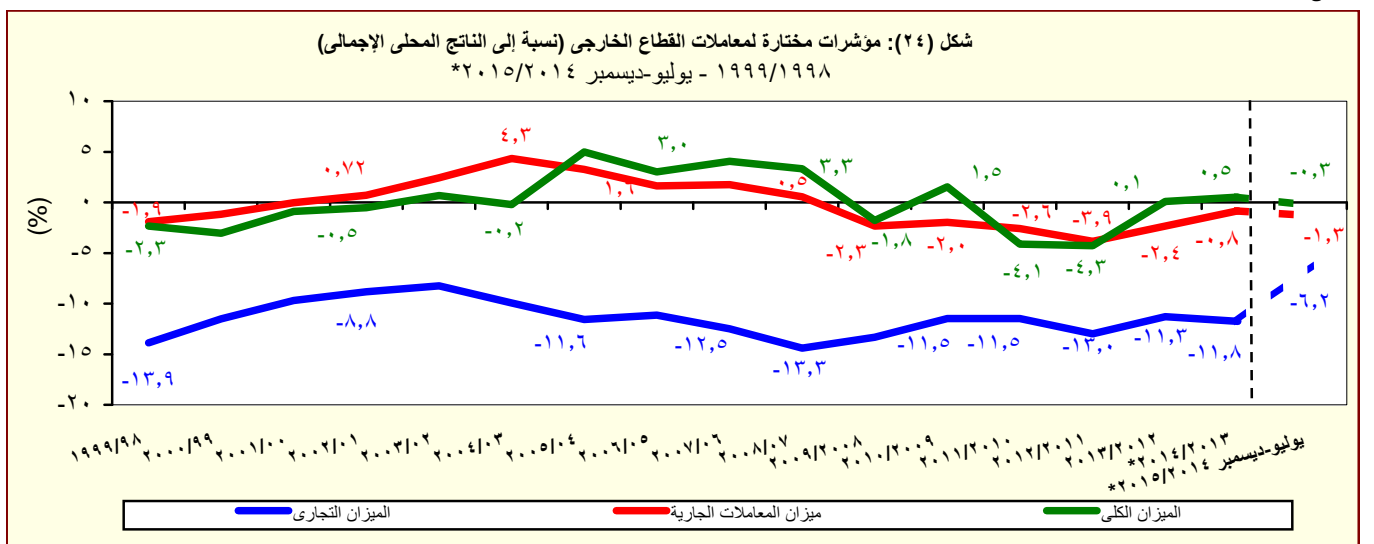
* مبدئى.

١/ يتضمن متحصلات قناة السويس.

جدول (٣٩): ميزان المدفوعات (تابع) - ميزان المعاملات الرأسمالية
بيان سنوى

(مليون دولار)							
يوليو-ديسمبر	يوليو-ديسمبر	٢٠١٣/٢٠١٤ *	٢٠١٢/٢٠١٣	٢٠١١/٢٠١٢	٢٠١٠/٢٠١١	٢٠٠٩/٢٠١٠	
٢٠١٤/٢٠١٥ *	٢٠١٣/٢٠١٤						
٨٨٤	٣,٢٣٩	٤,٩٣٥	٩,٧٧٣	١,٠٢٣	٤,١٩٩-	٨,٩٨٠	ميزان المعاملات الرأسمالية
٥٣-	٥١-	١٩٤	٨٧-	٩٦-	٣٢-	٣٦-	الحساب الرأسمالى
٩٣٧	٣,٢٩١	٤,٧٤٠	٩,٨٦٠	١,٠١٩	٤,١٦٦-	٩,٠١٦	الحساب المالى
١٠٧-	١٨١-	٣٢٧-	١٨٤-	٢٤٩-	٩٥٨-	٩٧٧-	تدفقات الاستثمار فى الخارج
٢,٧٣٣	٢,٠٦٩	٤,١١٩	٣,٧٥٣	٣,٩٨٢	٢,١٨٩	٦,٧٥٨	تدفقات الاستثمارات المباشرة فى مصر (صافى)
٥١-	٤٣	٦٦	٢٢	١٤٩-	١١٨-	٥٢٢-	استثمارات محفظة الأوراق المالية للخارج
٢,٠٩٥-	١,٢٢٦	١,٢٣٧	١,٤٧٧	٥,٠٢٥-	٢,٥٥١-	٧,٨٧٩	صافى تدفقات محفظة الأوراق المالية فى مصر
٢,٥٠٠-	٩٥٧	٩٢٧	٢,٢٥٨	٨٠	٢١١	١,٣٥٧	و منها السندات
٤٥٧	١٣٤	٣٥٥-	٤,٧٩٠	٢,٥٦٠	٢,٧٢٨-	٤,١٢٣-	صافى الاستثمارات الأخرى
٢,٠٨٩	١,٢٠٢-	٦١٩-	١,١٧٤	٢٤٦	١,٥٠١	٣,٠٠٤	صافى الاقتراض
٤٨٢-	٦٠٩-	١,٣١٦-	٧٥٠	٣١٠-	٨٢٩-	٨٠	القروض المتوسطة وطويلة الأجل
٦٦٣	٤١٨	٧٩٣	٢,٧١٠	١,٦٣٧	١,١٤٨	١,٨٣٥	المستخدم
١,١٤٥-	١,٠٢٧-	٢,١١٠-	١,٩٥٩-	١,٩٤٧-	١,٩٧٧-	١,٧٥٥-	السداد
٢٦-	٢٨-	٥٧-	١٨-	٧-	٦٣-	١٢	تسهيلات موردين ومشتريين متوسطة الأجل
٣	٤	٨	٤٣	٧٨	٧٣	١٠٣	المستخدم
٢٩-	٣٢-	٦٤-	٦٢-	٨٥-	١٣٦-	٩٢-	السداد
٢,٥٩٨	٥٦٥-	٧٥٤	٤٤٢	٥٦٣	٢,٣٩٣	٢,٩١٣	صافى تسهيلات موردين ومشتريين قصيرة الأجل
٢,١٧٢-	٨١٢-	١,٦٤٨-	٢,١١٦-	١,١٦٣	٣,٤٢٧-	٩,٦٦٩-	أصول أخرى
٤٤	٢٢-	٤٥-	١٠-	٢٨	٦٤-	٤١-	البنك المركزى المصرى
٣,١١٢	٥١٣	٦٦٢	٢,٠٦١	٤,٣٦٦	١,٦٠٩-	٢,٠٧٣-	البنوك الأخرى
٥,٣٢٨-	١,٣٠٣-	٢,٢٦٥-	٤,١٦٧-	٣,٢٣٠-	١,٧٥٤-	٧,٥٥٥-	أخرى
٥٤٠	٢,١٤٧	١,٩١٢	٥,٧٣٢	١,١٥١	٨٠٢-	٢,٥٤٢	خصوم أخرى
٥٢٦-	١,٩٤٨	١,٩٠٤	٦,٤٥٣	١,١٦٩	٤٤-	١,١٨٧	البنك المركزى المصرى
١,٠٦٥	١٩٩	٨	٧٢١-	١٨-	٧٥٨-	١,٣٥٥	البنوك الأخرى
٢,٤٠٠	٣٧٤-	١,١٠٠-	٣,١٤٦-	٢,١٥٥-	٥٣٣	١,٣٠٦-	السهم والخطأ (صافى)
١,٠١٧-	١,٩٩٩	١,٤٧٩	٢٣٧	١١,٢٧٨-	٩,٧٥٤-	٣,٣٥٦	الميزان الكلى

المصدر: البنك المركزى المصرى.
* مبدئى.



جدول (٤٠): ميزان المدفوعات - ميزان المعاملات الجارية

بيان ربع سنوى

(مليون دولار)

	٢٠١٤/٢٠١٣			٢٠١٣/٢٠١٢			٢٠١٢/٢٠١١		
	الربع الثانى ^{١/}	الربع الاول	الربع الرابع	الربع الثانى	الربع الاول	الربع الرابع	الربع الثانى	الربع الثالث	الربع الرابع
الميزان التجارى ^{٢/}	٩٠,٥٧٨-	٦٠,٨٨٠-	٧٠,٢٩٤-	٧٠,٥٤٢-	٧٠,٥٥٧-	٨٠,٩٩٧-	٩٠,٦٠٧-	٩٠,٧٤٢-	١٠,٤٣٠-
الصادرات	٦٠,٨٣٤	٦٠,٦٥٠	٦٠,٧٣٠	٦٠,٢٠٤	٦٠,٩٥٠	٦٠,٤٠١	٦٠,٥٦٤	٦٠,٤٦٩	٥٠,٧٧٠
بترولى	٣٠,٣٩٤	٣٠,٢٩٣	٣٠,١٣٧	٣٠,٠٥١	٣٠,٥٧٥	٢٠,٨٥٨	٢٠,٩٦٨	٢٠,٩١٣	٢٠,٣٥٠
غير بترولى	٣٠,٤٤٠	٣٠,٣٥٧	٣٠,٥٩٣	٣٠,١٥٣	٣٠,٣٧٥	٣٠,٥٤٣	٣٠,٥٩٦	٣٠,٥٥٦	٣٠,٤٢٠
الواردات	١٦,٤١٢-	١٣,٥٣٠-	١٤,٠٢٤-	١٣,٧٤٦-	١٤,٥٠٧-	١٥,٣٩٨-	١٦,١٧١-	١٦,٢١١-	١٦,٢٠٠-
بترولى	٣٠,٥٤٨-	٢٠,٩٠٣-	٢٠,٩٨٠-	٣٠,٠٧٥-	٣٠,٠٨٣-	٣٠,١٦٤-	٣٠,٩٢٥-	٤٠,٢٨-	٢٠,٩٤٩-
غير بترولى	١٢,٨٦٤-	١٠,٦٢٧-	١١,٠٤٤-	١٠,٦٧١-	١١,٤٢٤-	١٢,٢٣٤-	١٢,٢٤٦-	١٢,١٨٣-	١٣,٢٥١-
الخدمات (صافى)	١٠,٧٦٥	١٠,٢٣٦	٨٥٤	٢١٩-	٢٤٥-	٨٨٢	٥٦٠	٢٠,١١٠	١٠,٧٧٦
المتحصلات	٦٠,١١٢	٥٠,٥٠٩	٤٠,٩٥٧	٣٠,٩٦٥	٤٠,٢٧	٤٠,٨٣٢	٤٠,٨٠٧	٦٠,٤٤٩	٦٠,٠٠٨
النقل	٢٠,٣٤٥	٢٠,١١١	٢٠,٤٩٤	٢٠,٤٦٩	٢٠,٣٤٥	٢٠,٢١١	٢٠,٤٤١	٢٠,٦٧٧	٢٠,٤٥٦
ومنه : قناة السويس	١٠,٣٤٣	١٠,١٤٥	١٠,٢٥٦	١٠,٣٧٣	١٠,٣٥٨	١٠,٢٧١	١٠,٣٦٨	١٠,٤٧٥	١٠,٣٨٣
السياحة والسفر	٢٠,٩٤٢	٢٠,٤٩٤	١٠,٦٧٥	٩٣١	٩٤٧	١٠,٥٧٢	١٠,٦٢٤	٢٠,٠٩٢	١٠,٩٢٠
دخل الاستثمار	٣٩	٤٤	٥٨	٥٥	٤٠	٤٢	٥٨	٤٤	٥٦
خدمات حكومية	١٣٤	١٣٢	٩٠	٧٥	٨٤	٣٣٩	١٥٨	٥٨٣	٥٥٧
متحصلات أخرى	٦٥٠	٧٢٨	٦٤٠	٤٣٦	٦١٢	٦٦٩	٥٢٧	١٠,٠٥٣	١٠,٠٢٠
المدفوعات	٤٠,٣٤٦	٤٠,٢٧٣	٤٠,١٠٣	٤٠,١٨٤	٤٠,٢٧٢	٣٠,٩٥٠	٤٠,٢٤٧	٤٠,٣٣٩	٤٠,٢٣٣
النقل	٤٤٤	٣٨٤	٣٩٦	٣٩٢	٣٨١	٤٧١	٤٧٤	٣٩٦	٤١٣
السياحة والسفر	٧١٥	٦٦٥	٨٢٦	٨٤٩	٦٧٤	٧٤٣	٧٧٨	٨٢٧	٧٩١
مدفوعات عن الاستثمار	١٠,٨٥١	١٠,٨٩٣	١٠,٧٢٣	١٠,٧٩٤	١٠,٩٠٤	١٠,٨٦٥	١٠,٩٢٧	١٠,٨٩٩	١٠,٥٣٢
ومنه : فوائد مدفوعة	١٤٦	٢١٦	١٤٥	١٩٩	١٢١	٢٠٧	١٩٥	١٩٨	١٧١
المدفوعات الحكومية	١٥٧	٥٠٩	٣٦٢	٣٦٤	٣٦٥	١٦١	١٨٤	٢٠٢	١٦٢
مدفوعات أخرى	١٠,١٨٠	٨٢٣	٧٩٦	٧٨٥	٩٤٨	٧١١	٨٨٣	١٠,٠١٥	١٠,٣٣٤
السلع والخدمات (صافى)	٧٠,٨١٣-	٥٠,٦٤٥-	٦٠,٤٤١-	٧٠,٧٦١-	٧٠,٨٠٢-	٨٠,١١٥-	٩٠,٠٤٧-	٧٠,٦٣٢-	٨٠,٦٥٥-
التحويلات (صافى)	٤٠,٨٩٩	٤٠,٦١٤	٤٠,٨٥٠	٨٠,٣٧٠	٦٠,٣٢٦	٨٠,٤٣٨	٧٠,٢٣٤	٦٠,١٨٩	٥٠,٧٩٧
التحويلات الرسمية (صافى)	٥٨٩	١٠	١٩٦	٤٠,٣٢٩	١٠,٨٨٣	٣٠,٨١٤	١٠,٨٩٥	١٠,٤٧٥	١٠,١٣١
التحويلات الخاصة (صافى)	٤٠,٣١٠	٤٠,٦٠٤	٤٠,٦٥٤	٤٠,٠٤٢	٤٠,٤٤٤	٤٠,٦٢٤	٥٠,٣٣٩	٤٠,٧١٣	٤٠,٦٦٧
الميزان الجارى	٢٠,٩١٥-	١٠,٠٣١-	١٠,٥٩١-	٦١٠	١٠,٤٧٦-	٣٢٣	١٠,٨١٣-	١٠,٤٤٤-	٢٠,٨٥٧-

المصدر: البنك المركزى المصرى.

* مبدئى.

١/ تم تقدير البيانات الخاصة بالفترة اكتوبر - ديسمبر ٢٠١٥/٢٠١٤ كمحصلة الفارق بين بيانات الفترة يوليو - ديسمبر ٢٠١٥/٢٠١٤ والفترة يوليو - سبتمبر ٢٠١٥/٢٠١٤.

٢ / يتضمن صادرات و واردات المناطق الحرة.

ملحوظة : بيانات التجارة فى هذا الجدول تم تجميعها من مصادر الجهاز المصرفى طبقاً للتدفقات النقدية. و قد تختلف هذه البيانات عن البيانات المجمعة لدى الجهاز المركزى للتعينة العامة والإحصاء والمبنية على أساس التدفقات السلعية وفقاً لسجلات مصلحة الجمارك .

جدول (٤١): ميزان المدفوعات (تابع) - ميزان المعاملات الرأس مالية
بيان ربع سنوى

(مليون دولار)

	٢٠١٣/٢٠١٢			٢٠١٤/٢٠١٣			*٢٠١٥/٢٠١٤	
	الربع الثانى	الربع الثالث	الربع الرابع	الربع الأول	الربع الثانى	الربع الثالث	الربع الاول	الربع الثانى ^{١/}
ميزان المعاملات الرأس مالية	٤,٥٩٥	-٤٤٤	٤,٧٩٧	٤,٦١٠	-١,٣٧١	-٢٩٠	١,٩٨٥	٨١١
الحساب الرأس مالى	-١٦,٨	-٨,٠	-٢٣,٤	-٣٣,٧	-١٧,٦	٢٨٥,٤	-٤٠,٠	-٢٢,٠
الحساب المالى	٤,٦١٢	-٤٣٦	٤,٨٢١	٤,٦٤٤	-١,٣٥٣	-٥٧٥	٢,٠٢٥	٨٣٣
تدفقات الاستثمار فى الخارج	-٣٨	-٤٧	-٧٣	-٥٨	-١٢٣	-٥٩	-٨٧	-٥٣
تدفقات الاستثمارات المباشرة فى مصر	٧٨٣	١,١٢٨	٩٩٥	٧٤٥	١,٣٢٤	١,٠٠٥	١,٠٤٥	١,٧٧٣
(صافى) استثمارات محفظة الأوراق المالية	١٧	١٤	-٧	٣٢	١١	١٧	٦	-٣٣
للخارج صافى تدفقات محفظة الأوراق المالية	٦٧	-٥٣١	٢,٢٦٨	١,٢٦٨	-٤٢	-٣٠	٤٢	٣١٦
فى مصر و منها السندات	٣٩	-٤	٢,٤٩٨	٩٥٩	-٢	-١٦	-١٥	١٤
صافى الاستثمارات الأخرى	٣,٧٨٤	-١,٠٠١	١,٦٣٧	٢,٦٥٧	-٢,٥٢٣	-١,٥٠٧	١,٠١٨	-١,١٧٠
صافى الاقتراض	١,٦٨٩	٦٩٦	-٨٨٧	-٩٤٧	-٢٥٥	-٥٨٩	١,١٧٢	٥١٧
القروض المتوسطة وطويلة الأجل	٩٩١	٤٠	١١٥	-٥٩١	-١٨	-٦١٢	-٩٦	-٥١٤
المستخدم	١,١٦٠	٨٣٤	٣٣٢	٢١٥	٢٠٣	٢٤٠	١٣٥	٣٩٣
السداد تسهيلات موردين ومشتريين	-١٦٩	-٧٩٤	-٢١٦	-٨٠٦	-٢٢٠	-٨٥٢	-٢٣١	-٩٠٧
متوسطة الأجل	٣	-٥	-١٦	-٨	-٢١	-٨	-٢١	-٩
المستخدم	٢٦,٠	٢,٧	٥,٥	٠,٩	٣,٠	٢,١	١,٦	٠,٧
السداد	-٢٣	-٧	-٢١	-٩	-٢٤	-١٠	-٢٣	-٩
صافى تسهيلات موردين ومشتريين قصيرة الأجل	٦٩٥	٦٦٠	-٩٨٧	-٣٤٨	-٢١٧	٣١	١,٢٨٩	١,٠٤٠
أصول أخرى	-١,١٢٧	-١,٧٠٣	١٧٦	٥٤٦	-١,٣٥٧	-٩٥٩	١٢٣	-٢,٠٧٦
البنك المركزى المصرى	-١,٦	١٦	-١٤	-١١	-١١	٠	-٢٢	٢٥
البنوك الأخرى	١٩	٤٢٥	٨٩٤	٢١٥	٢٩٨	-٥٥٥	٧٠٣	٥٩
أخرى	-١,١٤٤	-٢,١٤٤	-٧٠٤	٣٤٢	-١,٦٤٥	-٤٠٥	-٥٥٨	-٢,١٦٠
خصوم أخرى	٣,٢٢١	٧	٢,٣٤٩	٣,٠٥٨	-٩١٠	٤١	-٢٧٦	٣٨٨
البنك المركزى المصرى	٣,٤٩٧	٢	٢,٤٥٠	٣,٠٠١	-١,٠٥٣	٨	-٥٢	١
البنوك الأخرى	-٢٧٦	٥	-١٠٢	٥٦	١٤٣	٣٣	-٢٢٤	٣٨٧
السهو والخطأ (صافى)	-١,٧١٤	-٦٤	-٨٧٩	-١,٤٧٣	١,٠٩٩	١٨٥	-٩١٠	١,٠٤٢
الميزان الكلى	-٣٣	-١,٥٣٩	٢,٣٢٧	٣,٧٤٧	-١,٧٤٧	٢١٨	-٧٣٩	٤١٠

المصدر: البنك المركزى المصرى.

* مبدئى.

١/ تم تقدير البيانات الخاصة بالفترة اكتوبر - ديسمبر ٢٠١٥/٢٠١٤ كمحصلة الفارق بين بيانات الفترة يوليو - ديسمبر ٢٠١٥/٢٠١٤ والفترة يوليو - سبتمبر ٢٠١٥/٢٠١٤.

جدول (٤٢): مؤشرات قياس أداء معاملات القطاع الخارجى

يوليو-ديسمبر ٢٠١٤/٢٠١٣*	يوليو-ديسمبر ٢٠١٤/٢٠١٣	٢٠١٤/٢٠١٣	٢٠١٣/٢٠١٢	٢٠١٢/٢٠١١	٢٠١١/٢٠١٠	٢٠١٠/٢٠٠٩
(مليون دولار)						
٣٦,٦٨٢	٣٥,٨٤٣	٧٤,١١٨	٦٨,٤٧٧	٦٤,٣٥٢	٦٢,٠٠٢	٥٧,٨٩٩
(٢,٣)	(١,٩)	(٨,٢)	(٦,٤)	(٣,٨)	(٧,١)	(١,٢)
٣٤,٠٧٦	٢٩,٦٣٢	٦٢,١٩٨	٦٧,٦٤٢	٦٣,٧٢٠	٦١,٢٥٠	٥٦,٩٤٥
(١٥,٠)	(١٤,٢)-	(٨,٠)-	(٦,٢)	(٤,٠)	(٧,٦)	(٠,٦)
٤٠,٩٨٣	٣٦,٧٠٩	٧٦,٤٧٥	٧٤,٨٦٨	٧٤,٤٩٨	٦٨,٠٩٠	٦٢,٢١٧
(١١,٦)	(٥,٧)-	(٢,١)	(٠,٥)	(٩,٤)	(٩,٤)	(٠,٩)
(نسبة مئوية، إلا إذا ذكر خلاف ذلك)						
المتحصلات الجارية / المدفوعات الجارية						
٨٣,١	٨٠,٧	٨١,٣	٩٠,٣	٨٥,٥	٩٠,٠	٩١,٥
٨٩,٥	٩٧,٦	٩٦,٩	٩١,٥	٨٦,٤	٩١,١	٩٣,١
٣٧,٨	٤٦,٦	٤٣,٧	٤٦,٨	٤٢,٣	٤٩,٩	٤٨,٧
٣٥,٩	٤٤,٤	٤٢,٠	٣٩,٩	٣٩,٣	٤٤,١	٤١,٩
٢٠,٥	٢٢,٠	٢٢,٠	٢٠,٦	٢١,٧	٢٤,٣	٢٣,٩
٧٩,١	٧٧,٠	٧٨,٢	٧٧,٠	٧٩,٥	٧٩,٤	٧٨,٧
٢,٨	٣,٦	٣,٣	٣,١	٣,١	٥,٩	٨,٦
١٤٥,٣	٩٤,٥	١٠٥,٩	١٢٩,٣	١٣٦,٥	١٥٦,٣	١٧٨,٢
١١,٨	٦,٣	٨,٢	١٤,٤	١٤,٨	١٧,٣	٢٠,٤
٣٢,٢	٢٣,٥	٢٨,٨	٤٣,٩	٤٥,١	٤٨,٤	٤٩,٢
٤,٢	٣,٨	٣,٩	٤,١	٤,٠	٤,٣	٤,١
٢,١	٢,٣	٤,٨	٥,١	٥,٣	٦,٣	٦,٢
٣,٨	٢,٨	٦,٢	٨,٢	٧,٩	٩,٣	١٠,٨
١,٢	٠,٧	١,٨	٣,٦	٣,٦	٤,٥	٥,٣
١,٣-	٠,٣-	٠,٨-	٢,٤-	٣,٩-	٢,٦-	٢,٠-
٠,٣-	٠,٧	٠,٥	٠,١	٤,٣-	٤,١-	١,٥
١١٣,٠	١٢٧,٦	٦٢,٢	٦٣,١	٥٣,٤	٥٦,٣	٥٨,٢
--	١,٠	١,٠	٠,٩	١,٠	١,٠	١,١
--	٥٠٧,٣	٤١٢,٩	٤٠٥,٢	٤١٠,٩	٦٠٢,٢	٦٩٤,٩

المصدر: البنك المركزى المصرى وحسابات وزارة المالية.

* مبدئى.

-- بيان غير متاح.

() معدل النمو عن الفترة المقابلة فى العام السابق.

١/ تم تقدير قيمة خدمة الدين الخارجى من واقع بيانات ميزان المدفوعات.

٢/ قامت وزارة التخطيط بتقدير قيمة الناتج المحلى الإجمالى لعام ٢٠١٤/٢٠١٣ بنحو ١٩٩٧,٦ مليار جنيه، مقارنة بناتج محلى إجمالى قدره ١٧٥٣ مليار جنيه لعام ٢٠١٣/٢٠١٢. وتجدر الإشارة إلى أنه قد تم مراجعة تقديرات الناتج المحلى الإجمالى فى ضوء النتائج النهائية التى تم إعلانها فى ٢٠١٤/٢٠١٣، ليبلغ ٢٣٢١,١ مليار جنيه فى عام ٢٠١٥/٢٠١٤.

٣/ يعكس هذا المؤشر (نسبة الإحتياطى الدولى متضمن الذهب وأصول البنوك فى الخارج) إلى (خدمة الدين + الإلتزامات الخارجية السائلة).

جدول (٤٣): بيانات التجارة الخارجية - الميزان التجارى
طبقاً للتصنيف الإقتصادى للأمم المتحدة (BEC)

(مليون جنيه)

البند	٢٠١٠/٢٠٠٩	٢٠١١/٢٠١٠	٢٠١٢/٢٠١١	٢٠١٣/٢٠١٢	٢٠١٤/٢٠١٣	يوليو - فبراير *٢٠١٥/٢٠١٤	يوليو - فبراير *٢٠١٤/٢٠١٣
الميزان الكلى	١٦٩,٢٨٢-	١٨٣,٩٣٧-	٢٠٢,٩٥٠-	٢٦٧,٤٤٤-	٢٧٠,٢٥٢-	١٩٨,٠٠٣-	١٩٨,٣٧٦-
	(٩,٦)-	(٨,٧)	(١٠,٣)	(٣١,٨)	(١,٠)	(٠,٢)-	
١١١ سلع غذائية أولية (للصناعة)	١٧,٧٧٧-	٢٣,٨٧٨-	٢٨,٦١٨-	٣١,١٠٢-	٢٤,٦٧٥-	١٧,١٦٢-	١٦,٢٧٨-
١١٢ سلع غذائية أولية (للإستهلاك)	١,٠٤٠-	٨٤٣	١,٢٩٩-	٢,٠٤٦-	٣,٦٠٧-	١,٠٤٥-	٣,٦٢٩-
١٢١ سلع غذائية مصنعة (للصناعة)	٧,٠٥٣-	١١,٠٤٩-	٢٤,٧٤٥-	١٠,٩٦٨-	٥,٨٧٧-	٤,٩٣٢-	٤,١٢٢-
١٢٢ سلع غذائية مصنعة (للإستهلاك)	٤,٨٥٥-	٨,٨٩١-	١١,٥٤٩-	١١,٩٩١-	١٠,١٧٠-	٨,١٣٢-	٧,٨٧١-
٢١ مستلزمات صناعية أولية	١٥,٧٢٧-	٢١,٩٨٠-	٢٨,٣٦٣-	٢٥,٢٤٤-	١٤,٠١٤-	١٤,٥١٢-	٩,٨٤٩-
٢٢ مستلزمات صناعية مصنعة	٦٥,١٩٣-	٥٣,٩٢١-	٦٣,٥٦٩-	٧٤,٩١١-	٧٤,٨٢٠-	٦٧,١٠٥-	٥٩,٠٥٨-
٣١ وقود وزيوت (خام)	٣,٧٥٧-	١٦,٥١١	٢١,٣٩٦	١١,٠٦٥	٦,٧٤٧-	١,٥٦٢	٨,٨٥٥-
٣٢ وقود مصنع و زيوت اخرى	٦,٦٦٥	٤,١٧٢	٤٥٣-	١٥,٠٥٤-	٢٢,٦٨٣-	١٤,٦٦٤-	١٦,٩٣٨-
٤١ سلع رأسمالية عدا معدات النقل	١٦,٣٥٢-	٣٧,٥١٥-	٢٥,٤٣٢-	٤١,٢٩٩-	٤٤,٣٩٤-	٢٩,٧١٢-	٢٨,٨٣٩-
٤٢ قطع غيار وأجزاء سلع رأسمالية	١١,٢٩٢-	١٦,٢٦٢-	١٥,٢٤٦-	١٩,٤٥٧-	٢٠,٦٨٣-	١٤,٥٨٤-	١٣,٣٥١-
٥١ سيارات الركوب	٧,٤٦٨-	٧,٣٢٣-	٦,٩٠٠-	٨,٧٥٢-	٦,٦٠٢-	٩,١٠٥-	٤,٣٦٥-
٥٢ سيارات اخرى	٦,٢٣٥-	٧,٥٥٥-	٦,٠٧٢-	٧,٥٢٥-	٦,٢٧٠-	٤,٩٨٣-	٤,١٧٠-
٥٣ قطع غيار وأجزاء لوسائل النقل	٧,٢٠٦-	١٢,٥٢٦-	١١,٥٥٣-	١٥,٨٨٠-	١٥,٢٩٤-	١١,٠٣٤-	٩,٩٥٨-
٦١ سلع إستهلاكية معمرة	٤,٧٨١-	١,٠٨٤-	٧١٨	٢,٥٧٠-	٣,٣٥٤-	٤,٨٥٩	٢,٦٧٩-
٦٢ سلع إستهلاكية نصف معمرة	٩١٠-	١,٠٣١	٢,٥٥٠	١٢٨-	٢,٧٤٥	٣٦٨	١,٠٧٧
٦٣ سلع إستهلاكية غير معمرة	٦,٢٦٨-	٤,٤٣٨-	٣,٧٢٦-	١١,٧٥٥-	١٤,٩١٢-	٧,٥٧٦-	١٠,٢١٨-
٧ أخرى	٣٤-	٧٤-	٩٠-	١٧٣	١,١٠٦	٢٤٦-	٧٢٧

المصدر: وزارة المالية - مصلحة الجمارك.

() معدل النمو السنوى.

* بيان مبدئى.

جدول (٤٤): بيانات التجارة الخارجية - الصادرات طبقاً للتصنيف الإقتصادي للأمم المتحدة (BEC)

(مليون جنيه)

البند	٢٠١٠/٢٠٠٩	٢٠١١/٢٠١٠	٢٠١٢/٢٠١١	٢٠١٣/٢٠١٢	٢٠١٤/٢٠١٣	يوليو - فبراير *٢٠١٤/٢٠١٣	يوليو - فبراير *٢٠١٥/٢٠١٤
إجمالي الصادرات	٦٩,٦٤٨	١٤٣,٠٨٩	١٥٩,٩٣٩	١٦٠,٥٤٩	١٧٥,٩٣٥	٨٧,٣٠٣	٩٦,٨٣٩
	(١٥,٣)	(١٠٥,٤)	(١١,٨)	(٠,٤)	(٩,٦)		(١٠,٩)
١١١ سلع غذائية أولية (للصناعة)	٢٧٥	٧٥٠	٦٦٨	٥٧٧	٣٠٣	٨٤	٥١٠
١١٢ سلع غذائية أولية (للإستهلاك)	١,٧٣٠	٧,٤٤٤	٧,٧١٢	٨,٢٨٤	٧,٧٨١	٣,٦١٧	٦,٤٨٠
١٢١ سلع غذائية مصنعة (للصناعة)	٤٢٢	١,٥٥٠	١,٦٨٠	١,٤٤٣	١,٦٧٢	٨٥٠	٩٧٧
١٢٢ سلع غذائية مصنعة (للإستهلاك)	٢,٩٧٠	٦,٤١٩	٧,٨٧٤	٦,٧٦٨	٥,٥١١	٢,٣٦٦	٥,٦٠٥
٢١ مستلزمات صناعية أولية	١,٧٩٠	٧,٠١٣	٥,٥٢٠	٦,٤٠٤	١٢,٥٣٨	٧,٤٣١	٣,٠٩٩
٢٢ مستلزمات صناعية مصنعة	٢٦,٣١٤	٥٣,٥٥٠	٦١,٦٨٧	٦٣,٦٤٤	٦٠,٨٧٨	٢٨,٥٦٢	٢٨,٧٨٥
٣١ وقود وزيوت (خام)	٦,٦٩٩	٢٠,١٨١	٢٨,٦٠١	٣٤,٢٧٩	٤١,٩٨٤	٢١,٢٥٧	١٩,٣١٩
٣٢ وقود مصنع و زيوت اخرى	٩,٥٥٥	٢٠,٤٥٠	١٨,٦٦٨	١٦,٩٤٠	١٩,٤٠٠	٩,٨٠٢	٦,٧٧٢
٤١ سلع رأسمالية عدا معدات النقل	١٣,٢٧٣	٢,٦٥٠	١,٦١٩	١,٢٢٨	١,٤٥١	٧٥٠	٢,٠٨٤
٤٢ قطع غيار وأجزاء سلع رأسمالية	٤٥٣	٨٢٥	٩٦٣	٩٤٦	١,٤٩٦	٨٥٥	٦٠٤
٥١ سيارات الركوب	١٨٨	٢٥٠	٤١٥	٣٤٦	٨٠٦	٤٩٠	٥٢
٥٢ سيارات اخرى	١٥٢	١,٥٠٠	٩٧٥	٩٥٦	٨١٣	٣٨٣	٦٧٢
٥٣ قطع غيار وأجزاء لوسائل النقل	٥٣٣	١,١١٩	١,٧٧٠	٩٠٤	١,٠٢٦	٥٣٣	٦٦٥
٦١ سلع إستهلاكية معمرة	٢٦٩	٣,٥٣٨	٤,٧٢٠	٣,٥٢١	٣,١٨٣	١,٤٧٥	٩,٢١٦
٦٢ سلع إستهلاكية نصف معمرة	٢,٥١٧	٨,١٢٥	٨,٤٩٤	٨,٤٧٦	١٠,٣٠٧	٥,٣٣٦	٦,٣٦٤
٦٣ سلع إستهلاكية غير معمرة	٢,٤٩٧	٧,٦١٩	٨,٥٣٠	٥,٥٨٧	٥,٦١٣	٢,٧٤٤	٥,٥٦٢
٧ أخرى	١١,٠	١٠٨,٠	٤٢	٢٤٧	١,١٧٣	٧٧١	٧٤

المصدر: وزارة المالية - مصلحة الجمارك.

() معدل النمو عن الفترة المقابلة في العام السابق.

* بيان مبدئي

جدول (٤٥): بيانات التجارة الخارجية - الواردات
طبقاً للتصنيف الإقتصادي للأمم المتحدة (BEC)

(مليون جنيه)

البند	٢٠١٠/٢٠٠٩	٢٠١١/٢٠١٠	٢٠١٢/٢٠١١	٢٠١٣/٢٠١٢	٢٠١٤/٢٠١٣*	يوليو - فبراير ٢٠١٤/٢٠١٣*	يوليو - فبراير ٢٠١٤/٢٠١٣*
إجمالي الواردات	٢٣٨,٩٣٠	٣٢٧,٠٢٦	٣٦٢,٨٨٩	٤٢٧,٩٩٣	٤٤٦,١٨٧	٢٨٥,٦٧٩	٢٩٤,٨٤٢
	(٣,٥)-	(٣٦,٩)	(١١,٠)	(١٧,٩)	(٤,٣)		(٣,٢)
١١١ سلع غذائية أولية (للصناعة)	١٨,٠٥٢	٢٤,٦٢٨	٢٩,٢٨٦	٣١,٦٧٩	٢٤,٩٧٨	١٦,٣٦٢	١٧,٦٧٢
١١٢ سلع غذائية أولية (للإستهلاك)	٢,٧٧٠	٦,٦٠٠	٩,٠١٠	١٠,٣٣١	١١,٣٨٨	٧,٢٤٥	٧,٥٢٥
١٢١ سلع غذائية مصنعة (للصناعة)	٧,٤٧٥	١٢,٥٩٩	٢٦,٤٢٥	١٢,٤١١	٧,٥٤٩	٤,٩٧٢	٥,٩٠٩
١٢٢ سلع غذائية مصنعة (للإستهلاك)	٧,٨٢٥	١٥,٣١٠	١٩,٤٢٣	١٨,٧٥٩	١٥,٦٨١	١٠,٢٣٧	١٣,٧٣٦
٢١ مستلزمات صناعية أولية	١٧,٥١٧	٢٨,٩٩٢	٣٣,٨٨٣	٣١,٦٤٧	٢٦,٥٥٢	١٧,٢٨٠	١٧,٦١١
٢٢ مستلزمات صناعية مصنعة	٩١,٥٠٧	١٠٧,٤٧١	١٢٥,٢٥٦	١٣٨,٥٥٥	١٣٥,٦٩٩	٨٧,٦٢٠	٩٥,٨٨٩
٣١ وقود وزيوت (خام)	١٠,٤٥٦	٣,٦٧٠	٧,٢٠٥	٢٣,٢١٤	٤٨,٧٣١	٣٠,١١١	١٧,٧٥٧
٣٢ وقود مصنع و زيوت اخرى	٢,٨٩٠	١٦,٢٧٨	١٩,١٢١	٣١,٩٩٥	٤٢,٠٨٣	٢٦,٧٤٠	٢١,٤٣٧
٤١ سلع رأسمالية عدا معدات النقل	٢٩,٦٢٥	٤٠,١٦٥	٢٧,٠٥١	٤٢,٥٢٧	٤٥,٨٤٥	٢٩,٥٨٩	٣١,٧٩٥
٤٢ قطع غيار وأجزاء سلع رأسمالية	١١,٧٤٥	١٧,٠٨٧	١٦,٢٠٩	٢٠,٤٠٣	٢٢,١٧٩	١٤,٢٠٦	١٥,١٨٨
٥١ سيارات الركوب	٧,٦٥٦	٧,٥٧٣	٧,٣١٦	٩,٠٩٨	٧,٤٠٨	٤,٨٥٥	٩,١٥٧
٥٢ سيارات اخرى	٦,٣٨٧	٩,٠٥٥	٧,٠٤٧	٨,٤٨٠	٧,٠٨٣	٤,٥٥٣	٥,٦٥٥
٥٣ قطع غيار وأجزاء لوسائل النقل	٧,٧٣٩	١٣,٦٤٥	١٣,٣٢٣	١٦,٧٨٤	١٦,٣٢٠	١٠,٤٩١	١١,٦٩٩
٦١ سلع إستهلاكية معمرة	٥,٠٥٠	٤,٦٢١	٤,٠٠١	٦,٠٩١	٦,٥٣٨	٤,١٥٤	٤,٣٥٧
٦٢ سلع إستهلاكية نصف معمرة	٣,٤٢٧	٧,٠٩٤	٥,٩٤٤	٨,٦٠٤	٧,٥٦٢	٤,٢٥٨	٥,٩٩٦
٦٣ سلع إستهلاكية غير معمرة	٨,٧٦٥	١٢,٠٥٧	١٢,٢٥٦	١٧,٣٤٢	٢٠,٥٢٥	١٢,٩٦٢	١٣,١٣٨
٧ أخرى	٤٥	١٨٢	١٣٣	٧٥	٦٨	٤٤	٣٢١

المصدر: وزارة المالية - مصلحة الجمارك.

() معدل النمو عن الفترة المقابلة في العام السابق.

*بيان مبدئى.

جدول (٤٦): حصيلة الصادرات البترولية

(مليون دولار)

يوليو - سبتمبر *٢٠١٥/٢٠١٤	٢٠١٤/٢٠١٣*	٢٠١٣/٢٠١٢	٢٠١٢/٢٠١١	٢٠١١/٢٠١٠	٢٠١٠/٢٠٠٩	
٢,٩١٣	١٢,٤٥٢	١٣,٠٢٣	١١,٢٢٥	١٢,١٣٦	١٠,٢٥٩	إجمالي الصادرات البترولية
٢,٠٢١	٧,٧١٤	٧,٣٠٣	٥,٢١١	٥,٦٦٢	٤,٤٧٥	البترول الخام
٨٩٢	٤,٧٣٨	٥,٧٢٠	٦,٠١٤	٦,٤٧٤	٥,٧٨٤	منتجات بترولية

المصدر: البنك المركزى المصرى

* بيان مبدئى.

جدول (٤٧): أهم مؤشرات قطاع السياحة

يوليو - فبراير *٢٠١٥/٢٠١٤	٢٠١٤/٢٠١٣*	٢٠١٣/٢٠١٢	*٢٠١٢/٢٠١١	٢٠١١/٢٠١٠	٢٠١٠/٢٠٠٩	
٦,٧٦٨	٧,٩٦٧	١٢,٢١٣	١٠,٩٥٢	١١,٩٣١	١٣,٧٥٨	عدد السياح الوافدين (بالألف سائح)
٦٥,٨١٣	٧٢,٩١٩	١٤٢,٤٣٢	١٣١,٧٦٨	١٢٤,٥٧١	١٣٦,٣٧٠	عدد الليالى السياحية (بالألف ليلة)
٩,٧	٩,٢	١١,٧	١٢,٠	١٠,٤	٩,٩	متوسط عدد الليالى السياحية (للسائح)
٤٠,١٢ ^{١/}	٥,٠٧٣	٩,٧٤٨	٩,٤١٩	١٠,٥٨٩	١١,٥٩١	الدخل من السياحة (مليون دولار)
٦١	٧٠	٦٨	٧١	٨٥	٨٥	الدخل من السياحة موزعاً على عدد الليالى السياحية (دولار لكل ليلة)

المصدر: وزارة السياحة.

* بيان مبدئى.

١/ يعكس الفترة يوليو - ديسمبر ٢٠١٤/٢٠١٥.

جدول (٤٨): حركة الملاحة فى قناة السويس

يوليو - فبراير *٢٠١٥/٢٠١٤	٢٠١٤/٢٠١٣*	٢٠١٣/٢٠١٢	٢٠١٢/٢٠١١	٢٠١١/٢٠١٠	٢٠١٠/٢٠٠٩	
١١,٦١٨	١٦,٧٤٤	١٦,٦٦٤	١٧,٦٦٤	١٨,٠٥٠	١٧,٥٠٤	إجمالي عدد السفن ^{١/}
٦٥٩	٩٣١	٩١٢	٩٣٩	٨٩٧	٧٨٧	صافى حمولة السفن العابرة (مليون طن)
٢,٨٥٧ ^{٢/}	٥,٣٦٩	٥,٠٣٢	٥,٢٠٨	٥,٠٥٣	٤,٥١٧	إجمالي الحصيلة (مليون دولار)

المصدر: البنك المركزى المصرى وهيئة قناة السويس.

* مبدئى .

١/ تشمل حاويات البترول والسفن الأخرى.

٢/ يعكس الفترة يوليو - ديسمبر ٢٠١٤/٢٠١٥.

جدول (٤٩): الصادرات حسب التوزيع الجغرافى

(مليون دولار)

يوليو - سبتمبر *٢٠١٥/٢٠١٤	٢٠١٤/٢٠١٣*	٢٠١٣/٢٠١٢	٢٠١٢/٢٠١١	٢٠١١/٢٠١٠	٢٠١٠/٢٠٠٩	
٦,٤٦٩	٢٦,١١٩	٢٦,٩٨٨	٢٥,٠٧٢	٢٦,٩٩٣	٢٣,٨٧٣	جملة الصادرات
٢,٣٢٨	١٠,١٣٤	٨,٩٠٤	٩,٠٧١	١١,٤٣٧	٨,٤٨٠	الإتحاد الأوروبي
٣٦٥,٤	١,٣٧١	١,٧٥٦	١,٤١٩	١,٧٠٥	١,٠٧٣	الدول الأوروبية الأخرى
٦٨٢	٢,٥١٠	٣,٧٥٨	٣,٤٣١	٣,٦٠٠	٤,٤٠٩	الولايات المتحدة الأمريكية
١,٥١٣	٥,٤٦٩	٥,١٦١	٥,٣٢٤	٤,٨٦٥	٤,٧٦١	الدول العربية
٧٧٣	٣,٤٨٥	٤,٩١٣	٤,٦٢٠	٤,٠٢٦	٣,٤٠٠	الدول الآسيوية (غير العربية)
١٢٤	٤٧٦	٤٤٠	٤٩٩	٥٤٣	٣٨١	الدول الأفريقية (غير العربية)
١١	١٦	٢٢	٢٢	١٥	١٨	استراليا
٦٧٣	٢,٦٥٨	٢,٠٣٥	٦٨٥	٨٠٢	١,٣٥١	دول ومناطق أخرى

المصدر: البنك المركزى المصرى.

* بيان مبدئى.