

# القسم الثامن

## معاملات القطاع الخارجى

ميزان المدفوعات - ميزان المعاملات الجارية (بيان سنوى)-----	٦٥	جدول (٣٨)
ميزان المدفوعات - ميزان المعاملات الرأسمالية (بيان سنوى)-----	٦٦	جدول (٣٩)
ميزان المدفوعات - ميزان المعاملات الجارية (بيان ربع سنوى)-----	٦٧	جدول (٤٠)
ميزان المدفوعات - ميزان المعاملات الرأسمالية (بيان ربع سنوى)-----	٦٨	جدول (٤١)
مؤشرات قياس أداء معاملات القطاع الخارجى-----	٦٩	جدول (٤٢)
بيانات التجارة الخارجية : الميزان التجارى طبقاً للتصنيف الوظيفى للأمم المتحدة-----	٧٠	جدول (٤٣)
بيانات التجارة الخارجية : الصادرات طبقاً للتصنيف الوظيفى للأمم المتحدة-----	٧١	جدول (٤٤)
بيانات التجارة الخارجية : الواردات طبقاً للتصنيف الوظيفى للأمم المتحدة-----	٧٢	جدول (٤٥)
حصيلة الصادرات البترولية-----	٧٣	جدول (٤٦)
أهم مؤشرات قطاع السياحة-----	٧٣	جدول (٤٧)
حركة الملاحة فى قناة السويس-----	٧٣	جدول (٤٨)
الصادرات حسب التوزيع الجغرافى-----	٧٣	جدول (٤٩)

جدول (٣٨): ميزان المدفوعات - ميزان المعاملات الجارية  
بيان سنوى

(مليون دولار)

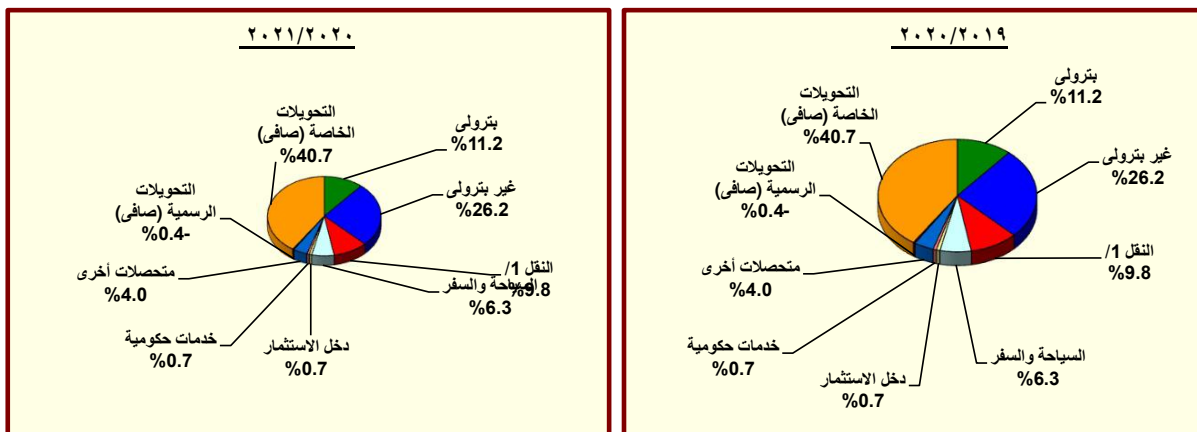
	٢٠١٦/٢٠١٥	٢٠١٧/٢٠١٦	*٢٠١٨/٢٠١٧	*٢٠١٩/٢٠١٨	*٢٠٢٠/٢٠١٩	*٢٠٢١/٢٠٢٠
الميزان التجارى <sup>١/</sup>	٣٨,٦٨٣-	٣٧,٢٧٥-	٣٧,٢٧٦-	٣٨,٠٣٤-	٣٦,٤٦٥-	٤٢,٠٦٠-
الصادرات	١٨,٧٠٥	٢١,٧٢٨	٢٥,٨٢٧	٢٨,٤٩٥	٢٦,٣٧٦	٢٨,٦٧٧
بترولى	٥,٦٧٤	٦,٥٩٠	٨,٧٧٣	١١,٥٥٧	٨,٤٨٠	٨,٥٩٧
غير بترولى	١٣,٠٣٠	١٥,١٣٩	١٧,٠٥٤	١٦,٩٣٨	١٧,٨٩٦	٢٠,٠٧٩
الواردات	٥٧,٣٨٨-	٥٩,٠٠٣-	٦٣,١٠٣-	٦٦,٥٢٩-	٦٢,٨٤١-	٧٠,٧٣٦-
بترولى	٩,٢٩٤-	١٢,٠١٦-	١٢,٤٩٠-	١١,٥٤٩-	٨,٩٠١-	٨,٦٠٤-
غير بترولى	٤٨,٠٩٤-	٤٦,٩٨٨-	٥٠,٦١٣-	٥٤,٩٨١-	٥٣,٩٤٠-	٦٢,١٣٢-
الخدمات (صافى)	٦,٥٣٣	٥,٦١٤	١١,١٢٢	١٣,٠٣٧	٨,٩٧٣	٥,١١٩
المتحصلات	١٦,٠٧٩	١٥,٤٠٠	٢١,٤٨٧	٢٤,٤٢٤	٢١,٢٨٩	١٥,٩٩٥
النقل	٩,٥٣٥	٧,٩١١	٨,٧٠٨	٨,٦٠٠	٧,٨٨١	٧,٥٢٨
ومنه: قناة السويس	٥,١٢٢	٤,٩٤٥	٥,٧٠٧	٥,٧٣١	٥,٨٠٦	٥,٩١١
السياحة والسفر	٣,٧٦٨	٤,٣٨٠	٩,٨٠٤	١٢,٥٧١	٩,٨٥٩	٤,٨٦٢
خدمات حكومية	٣٧٨	٧٧٦	٦٣٧	٧١٩	٧٥٩	٥١٣
متحصلات أخرى	٢,٣٩٩	٢,٣٣٣	٢,٣٣٨	٢,٥٣٤	٢,٧٩٠	٣,٠٩٣
المدفوعات	٩,٥٤٦	٩,٧٨٦	١٠,٣٦٥	١١,٣٨٧	١٢,٣١٦	١٠,٨٧٦
النقل	١,٣٣٩	١,٣٣٢	١,٤٨٠	١,٧٩٢	٢,٠٥٠	١,٨١٢
السياحة والسفر	٤,٠٩١	٢,٧٤٠	٢,٤٥٢	٢,٩٠٣	٣,٢١٣	٢,٧٠٨
المدفوعات الحكومية	٧٧٧	١,١٢٤	١,٤٩٤	٦٩٢	٩٧٦	١,٢٤٧
مدفوعات أخرى	٣,٣٣٩	٤,٥٩٠	٤,٩٣٩	٥,٩٩٩	٦,٠٧٨	٥,١٠٩
دخل الاستثمار (صافى)	٤,٤٧٢-	٤,٥٦٩-	٦,٢٨٠-	١١,٠١٠-	١١,٣٥٤-	١٢,٣٩٩-
متحصلات دخل الاستثمار	٣٩٧	٤٩٨	٨٣٥	١,٠١٤	٩٤٢	٥٧٣
مدفوعات دخل الاستثمار	٤,٨٦٩	٥,٠٦٦	٧,١١٥	١٢,٠٢٤	١٢,٢٩٦	١٢,٩٧٢
ومنه: فوائد مدفوعة	٧٥٢	١,٢٣٢	١,٦١٦	٢,٥٧٤	٢,٩٤٨	٢,٥١٩
السلع والخدمات (صافى)	٣٢,١٥٠-	٣١,٦٦١-	٢٦,١٥٤-	٢٤,٩٩٨-	٢٧,٤٩٣-	٣٦,٩٤١-
التحويلات (صافى)	١٦,٧٩١	٢١,٨٣٥	٢٦,٤٧١	٢٥,١١٤	٢٧,٦٨٠	٣٠,٩٠٣
التحويلات الرسمية (صافى)	١٠٢	١٤٩	٢٠٦	٣٥١	٢١٨	٢٧٧-
التحويلات الخاصة (صافى)	١٦,٦٨٩	٢١,٦٨٦	٢٦,٢٦٥	٢٤,٧٦٣	٢٧,٤٦٢	٣١,١٨٠
ومنها، تحويلات المصريين العاملين	١٧,٠٧٧	٢١,٨١٦	٢٦,٣٩٣	٢٥,١٥١	٢٧,٧٥٨	٣١,٤٢٥
الميزان الجارى	١٩,٨٣١-	١٤,٣٩٤-	٥,٩٦٢-	١٠,٨٩٤-	١١,١٦٧-	١٨,٤٣٦-

المصدر: البنك المركزى المصرى.

١/ يتضمن صادرات و واردات المناطق الحرة.

ملحوظة: بيانات التجارة فى هذا الجدول تم تجميعها من مصادر الجهاز المصرفى طبقاً للتدفقات النقدية. وقد تختلف هذه البيانات عن البيانات المجمعة لدى الجهاز المركزى للتعينة العامة والإحصاء والمبنية على أساس التدفقات السلعية وفقاً لسجلات مصلحة الجمارك.

شكل (٢٣): توزيع متحصلات ميزان المعاملات الجارية



المصدر: البنك المركزى المصرى.

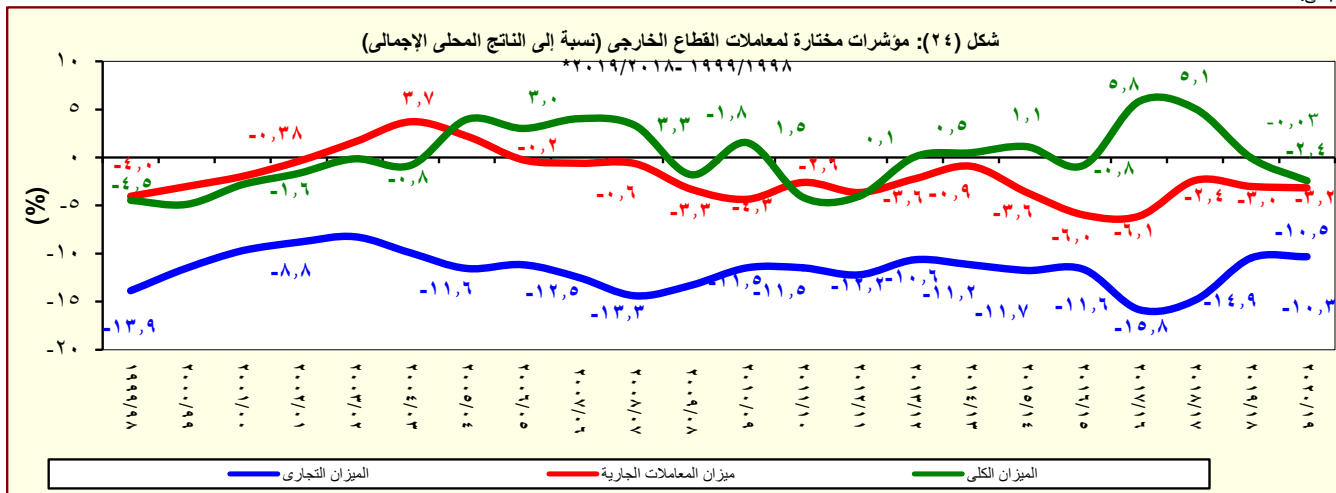
١/ يتضمن متحصلات قناة السويس.

جدول (٣٩): ميزان المدفوعات (تابع) - ميزان المعاملات الرأسمالية  
بيان سنوي

(مليون دولار)

*٢٠٢١/٢٠٢٠	*٢٠٢٠/٢٠١٩	*٢٠١٩/٢٠١٨	*٢٠١٨/٢٠١٧	٢٠١٧/٢٠١٦	٢٠١٦/٢٠١٥	
٢٣,٣٧٤	٥,٣٧٥	١٠,٨٥٧	٢١,٩٩٧	٣١,٠١٥	٢١,١٧٧	ميزان المعاملات الرأسمالية
١٥٣-	٢٤٩-	١٢٩-	١٥١-	١١٣-	١٤١-	الحساب الرأسمالى
٢٣,٥٢٧	٥,٦٢٣	١٠,٩٨٦	٢٢,١٤٧	٣١,١٢٨	٢١,٣١٨	الحساب المالى
٣٧٩-	٣٥١-	٣٧٤-	٢٧١-	١٧٥-	١٦٤-	تدفقات الاستثمار فى الخارج
٥,٢١٤	٧,٤٥٣	٨,٢٣٦	٧,٧٢٠	٧,٩٣٣	٦,٩٣٣	تدفقات الاستثمارات المباشرة فى مصر (صافى)
٧٥١-	٨١٨-	٩٦-	٢١-	٢٠٨	١٩٢	استثمارات محفظة الأوراق المالية للخارج
١٨,٧٤٢	٧,٣٠٧-	٤,٢٣٠	١٢,٠٩٥	١٥,٩٨٥	١,٢٨٧-	صافى تدفقات محفظة الأوراق المالية فى مصر
٤,٥٤٩	٤,٥٩٥	٥,٠٩٤	٥,٢٩٣	٥,٤٩٢	١,٤٤٥-	ومنها السندات
٧٠٠	٦,٦٤٧	١,٠١٠-	٢,٦٢٥	٧,١٧٧	١٥,٦٤٤	صافى الاستثمارات الأخرى
٧,٩٦٥	٤,٥٤٢	٦,٢٥٣	١٠,٢٧٩	٩,٦٩٩	٧,١٠٣	صافى الاقتراض
٤,٢٦٤	٧,٢١٧	٣,٣٣٤	٦,٧٣٩	٥,١٥٧	١٨٦-	القروض المتوسطة وطويلة الأجل
٦,٥٠٢	٩,٢٥٣	٥,٥٢٥	٨,٨٤٦	٧,٦٤١	٢,٥٢٣	المستخدم
٢,٢٣٩-	٢,٠٣٦-	٢,١٩٢-	٢,١٠٨-	٢,٤٨٤-	٢,٧١٠-	السداد
٢,١٧٤	٦٤٥-	٨٢٩	١,١١٩	٢,٧٩٥	١,٥٠٥	تسهيلات موردين ومشتريين متوسطة الأجل
٣,٣٠٤	٣٤	١,١٦١	١,٣١٤	٢,٩١٢	١,٥٦١	المستخدم
١,١٣١-	٦٧٩-	٣٣٢-	١٩٥-	١١٧-	٥٥-	السداد
١,٥٢٧	٢,٠٣٠-	٢,٠٩١	٢,٤٢٢	١,٧٤٧	٥,٧٨٤	صافى تسهيلات موردين ومشتريين قصيرة الأجل
٦,٠٣٩-	١٠٠-	٨,٨٨٢-	٤,٥١٢-	١٢,٠٩٦-	٣,٤٧٧-	أصول أخرى
١١٥-	٢٣٢-	٢٣-	١١٦-	٢٨-	١٠٤-	البنك المركزى المصرى
٥,٠١٥-	٤,٣٠٦	١,٧٦٥-	٢,١٦٢	٩,٤٦٣-	٢,٠٩٢	البنوك الأخرى
٩٠٩-	٤,١٧٥-	٧,٠٩٤-	٦,٥٥٧-	٢,٦٠٦-	٥,٤٦٥-	أخرى
١,٢٢٥-	٢,٢٠٦	١,٦١٨	٣,١٤٢-	٩,٥٧٤	١٢,٠١٩	خصوم أخرى
٢,٧٣٥-	١٤١-	١,٥٣٨	٣,٨٧٩-	٨,١٢٩	٥,٨٥٨	البنك المركزى المصرى
١,٥١٠	٢,٣٤٧	٨١	٧٣٧	١,٤٤٥	٦,١٦١	البنوك الأخرى
٣,٠٧٦-	٢,٧٩٥-	٦٦-	٣,٢٤٧-	٢,٩٠٤-	٤,١٥٩-	السهو والخطأ (صافى)
١,٨٦٢	٨,٥٨٧-	١٠٢-	١٢,٧٨٨	١٣,٧١٧	٢,٨١٣-	الميزان الكلى

المصدر: البنك المركزى المصرى.  
\* مبدئى.



المصدر: البنك المركزى المصرى.

جدول (٤٠): ميزان المدفوعات - ميزان المعاملات الجارية  
بيان ربع سنوى

(مليون دولار)									
	٢٠٢٠/٢٠٢١				٢٠١٩/٢٠٢٠				
	الربع الأول*	الربع الثاني*	الربع الثالث*	الربع الرابع*	الربع الأول*	الربع الثاني*	الربع الثالث*	الربع الرابع*	
الميزان التجارى <sup>١/</sup>	-١١,٠٧٥	-١١,٤٨٥	-١١,٣٧١	-١٠,٦٤٤	-٨,٥٥٩	-٨,٤٠٧	-٩,٣٥٥	-٩,٩٢١	-٨,٧٨٣
الصادرات	٨,٨٥٢	٨,١٠٣	٧,٦٥٠	٦,٦٤٣	٦,٢٨١	٥,٤٢٢	٦,٧٠٣	٧,١٣٠	٧,١٢١
بترولى	٢,٩٠١	٢,٦٦٦	٢,٣٤٥	١,٩٨٦	١,٦٠٠	١,١٥٣	٢,٢٨٢	٢,٦٠٧	٢,٤٣٨
غير بترولى	٥,٩٥١	٥,٤٣٧	٥,٣٠٥	٤,٦٥٧	٤,٦٨١	٤,٢٦٩	٤,٤٢١	٤,٥٢٤	٤,٦٨٣
الواردات	-١٩,٩٢٧	-١٩,٥٨٨	-١٩,٠٢١	-١٧,٢٨٧	-١٤,٨٤٠	-١٣,٨٢٩	-١٦,٠٥٧	-١٧,٠٥١	-١٥,٩٠٤
بترولى	-٣,٠٠٢	-٢,٨٤٨	-٢,١١٦	-٢,١٨٤	-١,٤٥٦	-٨٠١	-٢,٣٢٢	-٢,٧٣٤	-٣,٠٤٥
غير بترولى	-١٦,٩٢٥	-١٦,٧٤٠	-١٦,٩٠٥	-١٥,١٠٣	-١٣,٣٨٤	-١٣,٠٢٨	-١٣,٧٣٥	-١٤,٣١٧	-١٢,٨٦٠
الخدمات (صافى)	٢,٩٣٧	١,٩٣٤	١,٢٩٣	١,٠١٦	٨٧٦	٥٥٠	٢,١٤٢	٢,٢٤٦	٤,٠٣٥
المتحصلات	٦,٢٠٤	٤,٦٨٤	٤,٠٨٨	٣,٨٢٧	٣,٣٩٧	٢,٧٣٩	٥,٠٩٠	٦,٠٢٤	٧,٤٣٧
النقل	٢,٢٧٧	٢,٠٤٤	١,٨٤٠	١,٩٠٦	١,٧٣٨	١,٥٨٥	١,٩٠٢	٢,١٣١	٢,٢٦٣
ومنه : قناة السويس	١,٦٨٨	١,٥٦٢	١,٤٥٢	١,٥١٧	١,٣٨١	١,٣٤٥	١,٤٢٩	١,٥٢٥	١,٥٠٧
السياحة والسفر	٢,٨٣٧	١,٧٤٩	١,٣٢٥	٩٨٧	٨٠١	٣٠٥	٢,٣٠٥	٣,٠٥٦	٤,١٩٤
خدمات حكومية	١٦١	١٠٦	١١٧	١٥٢	١٣٨	١٩٤	١٩٣	١٥٢	٢٢٠
متحصلات أخرى	٩٣٠	٧٨٥	٨٠٦	٧٨١	٧٢٠	٦٥٥	٦٩٠	٦٨٤	٧٦٠
المدفوعات	٣,٢٦٧	٢,٧٥٠	٢,٧٩٤	٢,٨١١	٢,٥٢١	٢,١٨٩	٢,٩٤٨	٣,٧٧٨	٣,٤٠٢
النقل	٦٥٣	٥٤٧	٤٠٤	٤٢٤	٤٣٨	٤٦٦	٥٢١	٥٤٠	٥٢٣
السياحة والسفر	٨٢٤	٧٣٩	٦٨١	٧١٢	٥٧٦	٣٨٠	٨٤١	١,٠٣٦	٩٥٥
المدفوعات الحكومية	٢٩٢	٣٤٨	٣٥٧	٣١١	٢٣١	٣٥٧	١٧٤	٢١٧	٢٢٧
مدفوعات أخرى	١,٤٩٨	١,١١٦	١,٣٥٢	١,٣٦٥	١,٢٧٧	٩٨٥	١,٤١٣	١,٩٨٤	١,٦٩٦
دخل الاستثمار (صافى)	٣,٨٨٤-	٣,٥٤٧-	٣,٤٠٧-	٥,٤٤٦-	٣,٠٦٧-	٢,١٧٥-	٣,٣٨٥-	٢,٤٦٦-	٣,٣٢٨-
متحصلات دخل الاستثمار	١١٢	٢٥٣	١٩٧	٦٦	٥٨	٢٥٩	١٦٢	٢٢٠	٣٠١
مدفوعات دخل الاستثمار	٣,٩٩٦	٣,٨٠٠	٣,٦٠٤	٢,٤٤٥	٣,١٢٤	٢,٤٣٥	٣,٥٤٧	٢,٦٨٥	٣,٦٢٩
ومنه : فوائد مدفوعة	٧٠٤	٦١٤	٥٧٤	٦٢٤	٧٠٦	٥٧١	٧٦١	٧٨٨	٨٢٨
السلع والخدمات (صافى)	-٨,١٣٧	-٩,٥٥١	-١٠,٠٧٨	-٩,٦٢٨	-٧,٦٨٣	-٧,٨٥٧	-٧,٢١٣	-٧,٦٧٥	-٤,٧٤٨
التحويلات (صافى)	٨,٠٢٠	٧,٩٦٣	٧,٨١٧	٧,١٥٨	٧,٩٦٥	٦,٢٠٤	٧,٨٣٣	٦,٩٤٩	٦,٦٩٤
التحويلات الرسمية (صافى)	٦٠-	٢٨-	١٨	٢٨٣-	١٧	٤٩	٣٤	٧٢	٦٤
التحويلات الخاصة (صافى)	٨,٠٨٠	٧,٩٩٢	٧,٧٩٩	٧,٤٤١	٧,٩٤٨	٦,١٥٥	٧,٨٠٠	٦,٨٧٧	٦,٦٣١
ومنها، تحويلات المصريين العاملين	٨,١٤٦	٨,٠٥٤	٧,٨٥٠	٧,٤٩٣	٨,٠٢٨	٦,٢١٣	٧,٨٦٩	٦,٩٦٤	٦,٧١٣
الميزان الجارى	-٤,٠٠١	-٥,١٣٥	-٥,٦٦٧	-٧,٩١٦	-٢,٧٨٥	-٣,٨٢٨	-٢,٧٦٥	-٣,١٩٢	-١,٣٨٢

المصدر: البنك المركزى المصرى.

\* مبدئى.

١ / يتضمن صادرات و واردات المناطق الحرة.

**ملحوظة :** بيانات التجارة فى هذا الجدول تم تجميعها من مصادر الجهاز المصرفى طبقاً للتدفقات النقدية. وقد تختلف هذه البيانات عن البيانات المجمعة لدى الجهاز المركزى للتعبئة العامة والإحصاء والمبنية على أساس التدفقات السلعية وفقاً لسجلات مصلحة الجمارك .

جدول (٤١): ميزان المدفوعات (تابع) - ميزان المعاملات الرأسمالية  
بيان ربع سنوى

(مليون دولار)

٢٠٢١/٢٠٢٢	٢٠٢٠/٢٠٢١				٢٠١٩/٢٠٢٠				
الربع الأول*	الربع الرابع*	الربع الثالث*	الربع الثاني*	الربع الأول*	الربع الرابع*	الربع الثالث*	الربع الثاني*	الربع الأول*	
٦,٠٥٠	٦,٣١٢	٧,٨٩٠	٥,٢٥٥	٣,٩١٨	١,٢٨٤	-١,١٤٤	٤,٥٧٦	٦٥٨	ميزان المعاملات الرأسمالية
-٣٦	-٣٥	-٣٠	-٤٤	-٤٤	-٦٣	-٨٢	-٦٧	-٣٧	الحساب الرأسمالى
٦,٠٨٦	٦,٣٤٧	٧,٩٢٠	٥,٢٩٩	٣,٩٦٢	١,٣٤٧	-١,٠٦٢	٤,٦٤٣	٦٩٥	الحساب المالى
-٨٤	-٧٧	-١١٢	-١١٢	-٧٩	-٥٦	-٨٠	-١٤٥	-٧١	تدفقات الاستثمار فى الخارج
١,٦٦٥	٤٢٧	١,٤٣٠	١,٧٥٢	١,٦٠٥	١,٥٢٤	٩٧١	٢,٦٠٦	٢,٣٥٣	تدفقات الاستثمارات المباشرة فى مصر (صافى)
-١	-٢٤	-٧٩	-٥٦٢	-٨٦	-٨٤٦	-٧٨	-١٧	١٢٣	استثمارات محفظة الأوراق المالية للخارج
٣,٥٦١	٢,٧٥٦	٥,٨١٨	٣,٤٨٢	٦,٦٨٦	٦٣٧	-٨,٢١٨	٢,٢٥٥	-١,٩٨٢	صافى تدفقات محفظة الأوراق المالية فى مصر
٣,٠٩٢	-٣٢	٣,٨٤١	٧١٠	٣٠	٣,٧٤٣	-٦٩٣	١,٨٤٥	-٣٠٠	و منها السندات
٩٤٥	٣,٢٦٤	٨٦٣	٧٣٨	-٤,١٦٥	٨٨	٦,٣٤٤	-٥٧	٢٧١	صافى الاستثمارات الأخرى
-٢,٤٢٦	١,٧٤٧	١,٢٥٤	٢,٧٧٤	٢,١٨٩	١,٢٨٦	-١,٣٠٥	١,٥٩٩	٢,٩٦٢	صافى الاقتراض
-٩٧	١,٥٠٨	٢٣٩	٢,١٨٥	٣٣٢	٤,٦٨٨	٩٨	١٤١	٢,٢٩١	القروض المتوسطة وطويلة الأجل
٥٦٣	٢,١٣٠	٩٠٠	٢,٥١٧	٩٥٦	٥,٠٤٧	٧١٣	٥٢٩	٢,٩٦٥	المستخدم
-٦٦٠	-٦٢٢	-٦٦١	-٣٣٢	-٦٢٤	-٣٥٩	-٦١٥	-٣٨٨	-٦٧٤	السداد
-١,٩٧٦	-٣٧	١٩٦	١٣٠	١,٨٨٥	-١٥٥	-١٧٠	-١٥٠	-١٧٠	تسهيلات موردين ومشتريين متوسطة الأجل
٢٧٣	٣٢٤	٤١٩	٥٠٨	٢,٠٥٣	١٩	٢	١١	٣	المستخدم
-٢,٢٤٩	-٣٦١	-٢٢٣	-٣٧٩	-١٦٨	-١٧٤	-١٧٢	-١٦١	-١٧٣	السداد
-٣٥٣	٢٧٦	٨١٩	٤٦٠	-٢٨	-٣,٢٤٧	-١,٢٣٣	١,٦٠٨	٨٤١	صافى تسهيلات موردين ومشتريين قصيرة الأجل
٣,٧٣١	١,٤١٠	-٢,٠٣٩	-١,٠٢٩	-٤,٣٨١	-٤,٠٥٨	٦,٩٣٠	-٩٩٩	-١,٩٧٣	أصول أخرى
١	٠	-١٨	-١٣٦	٣٩	-٤٦	-٢	-١٦	-١٦٨	البنك المركزى المصرى
٤,٨٢٨	١,٩١٠	-١,٧٥٦	-٧٥٢	-٤,٤١٧	-٤,٠٠٦	٧,٧٦٦	١,١١١	-٥٦٥	البنوك الأخرى
-١,٠٩٩	-٥٠١	-٢٦٥	-١٤١	-٣	-٧	-٨٣٤	-٢,٠٩٤	-١,٢٤٠	أخرى
-٣٥٩	١٠٧	١,٦٤٧	-١,٠٠٦	-١,٩٧٣	٢,٨٦١	٧١٩	-٦٥٧	-٧١٨	خصوم أخرى
-٦٠٠	-٢٥٦	-٢٠١	-١٢٦	-٢,١٥٢	٧٨	-١	-٩٨	-١٢٠	البنك المركزى المصرى
٢٤١	٣٦٣	١,٨٤٨	-٨٨٠	١٧٩	٢,٧٨٣	٧٢٠	-٥٥٨	-٥٩٨	البنوك الأخرى
-١,٧٣٧	-١,١١٢	-١,٨٩٢	١,١٣٠	-١,٢٠٢	-٩٢٩	-١,٦١٧	-١,٢٠١	٩٥٢	السهم والخطأ (صافى)
٣١١	٦٦	٣٣٠	١,٥٣٥	-٦٩	-٣,٤٧٣	-٥,٥٢٥	١٨٤	٢٢٧	الميزان الكلى

المصدر: البنك المركزى المصرى.  
\* مبدئى.

جدول (٤٢): مؤشرات قياس أداء معاملات القطاع الخارجى

	٢٠١٥/٢٠١٤	٢٠١٦/٢٠١٥	٢٠١٧/٢٠١٦	٢٠١٨/٢٠١٧	٢٠١٩/٢٠١٨	٢٠٢٠/٢٠١٩	٢٠٢١/٢٠٢٠
(مليون دولار)							
المتحصلات الجارية (متضمنة التحويلات الرسمية)	٦٦,١٤٦	٥١,٩٧٢	٥٩,٤٦١	٧٤,٦٢٠	٧٩,٠٤٦	٧٦,٢٨٧	٧٦,١٤٨
	(١٠,٦)-	(٢١,٤)-	(١٤,٤)	(٢٥,٥)	(٥,٩)	(٣,٥)-	(٠,٢)-
المتحصلات الجارية (بدون التحويلات الرسمية)	٦٣,٤٧٥	٥١,٨٧٠	٥٩,٣١٢	٧٤,٤١٤	٧٨,٦٩٦	٧٦,٠٦٩	٧٦,٤٢٥
	(٢,٢)	(١٨,٣)-	(١٤,٣)	(٢٥,٥)	(٥,٨)	(٣,٣)-	(٠,٥)
المدفوعات الجارية	٧٨,٢٨٨	٧١,٨٠٣	٧٣,٨٥٥	٨٠,٥٨٣	٨٩,٩٤٠	٨٧,٤٥٤	٩٤,٥٨٤
	(١,٩)	(٨,٣)-	(٢,٨٦)	(٩,١١)	(١١,٦١)	(٢,٧٦)-	(٨,١٥)
(نسبة مئوية، إلا إذا ذكر خلاف ذلك)							
المتحصلات الجارية / المدفوعات الجارية							
بدون التحويلات الرسمية	٨١,١	٧٢,٢	٨٠,٣	٩٢,٣	٨٧,٥	٨٧,٠	٨٠,٨
شاملة التحويلات الرسمية	٨٤,٥	٧٢,٤	٨٠,٥	٩٢,٦	٨٧,٩	٨٧,٢	٨٠,٥
الصادرات السلعية / الواردات السلعية	٣٦,٣	٣٢,٦	٣٦,٨	٤٠,٩	٤٢,٨	٤٢,٠	٤٠,٥
الصادرات السلعية / المتحصلات الجارية (بدون التحويلات الرسمية)	٣٥,٠	٣٦,١	٣٦,٦	٣٤,٧	٣٦,٢	٣٤,٧	٣٧,٥
الصادرات غير البترولية / المتحصلات الجارية (بدون التحويلات الرسمية)	٢١,٠	٢٥,١	٢٥,٥	٢٢,٩	٢١,٥	٢٣,٥	٢٦,٣
الواردات السلعية / المدفوعات الجارية	٧٨,٣	٧٩,٩	٧٩,٩	٧٨,٣	٧٤,٠	٧١,٩	٧٤,٨
نسبة تغطية الإحتياطي الدولى للواردات ( عدد الأشهر)	٣,٩	٣,٧	٦,٤	٨,٤	٨,٠	٧,٣	٦,٩
المتحصلات الخدمية / المدفوعات الخدمية #	١٩٧,١	١٦٨,٤	١٥٧,٤	٢٠٧,٣	٢١٤,٥	١٧٢,٩	١٤٧,١
إيرادات السياحة / المتحصلات الجارية (بدون التحويلات الرسمية)	١١,٦	٧,٣	٧,٤	١٣,٢	١٦,٠	١٣,٠	٦,٤
إيرادات السياحة / المتحصلات الخدمية #	٣٣,٨	٢٣,٤	٢٨,٤	٤٥,٦	٥١,٥	٤٦,٣	٣٠,٤
خدمة الدين / المتحصلات الجارية (متضمنة التحويلات الرسمية) <sup>١/</sup>	٤,٤	٦,٨	٦,٤	٥,٣	٦,٤	٧,٤	٧,٧
الصادرات غير البترولية (نسبة إلى الناتج المحلى الإجمالى) <sup>٢/</sup>	٤,٠	٣,٩	٦,٤	٦,٨	٥,٦	٤,٩	٤,٩
إجمالى المتحصلات الخدمية (نسبة إلى الناتج المحلى الإجمالى) <sup>٢/</sup>	٦,٦	٤,٨	٦,٥	٨,٦	٨,١	٥,٩	٣,٩
ومنها : السياحة (نسبة إلى الناتج المحلى الإجمالى) <sup>٢/</sup>	٢,٢	١,١	١,٩	٣,٩	٤,١	٢,٧	١,٢
ميزان المعاملات الجارية (نسبة إلى الناتج المحلى الإجمالى) <sup>٢/</sup>	٣,٦-	٦,٠-	٦,١-	٢,٤-	٣,٦-	٣,١-	٤,٥-
ميزان المدفوعات (نسبة إلى الناتج المحلى الإجمالى) <sup>٢/</sup>	١,١	٠,٨-	٥,٨	٥,١	٠,٠٣-	٢,٣٧-	٠,٤٦
إجمالى الدين الخارجى / المتحصلات الجارية (متضمنة التحويلات الرسمية)	٧٢,٧	١٠٧,٣	١٣٢,٩	١٢٤,٢	١٣٧,٥	١٦١,٩	--
مدفوعات الفوائد على الدين الخارجى / المتحصلات الجارية (متضمنة التحويلات الرسمية)	١,٠	١,٦	٢,٠	٢,٩	٤,١	٥,٣	--
نسبة السيولة (%) <sup>٣/</sup>	٢٣٢,٧	١٣٩,٦	٢١٨,٦	٢٠٦,٢	١٨٩,٤	١٥٢,٤	--

المصدر: البنك المركزى المصرى وحسابات وزارة المالية.  
\* مبدئى.

-- بيان غير متاح.

( ) معدل النمو عن الفترة المقابلة فى العام السابق.

١/ تم تقدير قيمة خدمة الدين الخارجى من واقع بيانات ميزان المدفوعات.

٢/ تم مراجعة تقديرات الناتج المحلى الإجمالى لتصبح ٥٣٢٢,٣ مليار جنيه فى عام ٢٠١٩/٢٠١٨ بدلاً من تقديرات سابقة بنحو ٥٢٥٠,٩ مليار جنيه. فى حين تم مراجعة الناتج المحلى الإجمالى للسنة المالية ٢٠٢٠/٢٠١٩ إلى نحو ٥٨٢٠ مليار جنيه بدلاً من ٥٩٦٠,٩ مليار جنيه وذلك وفقاً لآخر أرقام منشورة لوزارة التخطيط والتنمية الاقتصادية.

٣/ يعكس هذا المؤشر (نسبة الإحتياطي الدولى متضمن الذهب وأصول البنوك فى الخارج) إلى (خدمة الدين + الإلتزامات الخارجية السائلة).

جدول (٤٣): بيانات التجارة الخارجية - الميزان التجاري  
طبقاً للتصنيف الإقتصادي للأمم المتحدة (BEC)

(مليون جنيه)

البند	٢٠١٦/٢٠١٥	٢٠١٧/٢٠١٦	٢٠١٨/٢٠١٧	٢٠١٩/٢٠١٨	*٢٠٢٠/٢٠١٩
الميزان الكلى	٣٧٧,٥٣٠-	٥٤٧,١٧٥-	٧١٢,٩٥٦-	٨٢٣,٩٨٤-	٦٥٤,٥٥١-
	(٢٣,٨)	(٤٤,٩)	(٣٠,٣)	(١٥,٦)	(٢٠,٦)-
١١١ سلع غذائية أولية (للصناعة)	٢٩,١٩٩-	٤٩,٠٣٦-	٧٤,٤٧٦-	٨٥,٦١٦-	٨٠,٩٣٠-
١١٢ سلع غذائية أولية (للإستهلاك)	٢,٨٩٧	١٣,٠٩٥	١٩,٨٠٨	١٣,٥١٧	١٥,٩٤٩
١٢١ سلع غذائية مصنعة (للصناعة)	١٦,٢١١-	٣١,٣١٦-	٣٦,٩٢٨-	٢٢,٤٥٣-	٢٤,٧١٧-
١٢٢ سلع غذائية مصنعة (للإستهلاك)	١٨,٧٩٩-	٢٠,٩٣١-	٣٥,٨٦٧-	٤٤,١٣٣-	٣٢,٠٢٦-
٢١ مستلزمات صناعية أولية	٢٣,٤٥٤-	٤٧,٧٤٠-	٧٢,٩٣٧-	٧٨,٠٣٢-	٦٦,٧١٣-
٢٢ مستلزمات صناعية مصنعة	١٢٤,٩٨٣-	١٥٥,١٣٦-	٢٢٣,٤٢٧-	٢٤٦,٣٨٤-	١٨٩,٥٩١-
٣١ وقود وزيوت (خام)	١٧٩-	١,٨١٢-	٦,١٥٥-	٣,٧٣٩-	١,٦٨٣-
٣٢٢ وقود مصنع و زيوت اخرى	٧,٠٩٦-	٢٢,٥٨١-	٣١,٥٥٢-	٢٦,٩٢٩-	١٥,٩١٧-
٤١ سلع رأسمالية عدا معدات النقل	٥٥,٤٣٦-	٩١,٥٧٦-	١١٥,٨٠٨-	١٤١,٥١١-	١٢٣,٢٧٩-
٤٢ قطع غيار وأجزاء سلع رأسمالية	٢٦,٩٦٩-	٥٠,٠٦٧-	٥٦,٩١٤-	٨١,٨٤١-	٤٥,٢٩٨-
٥١ سيارات الركوب	٢٥,٥١٣-	٢٩,٧٦٩-	٣٧,١٢٣-	٤٦,٩٠٥-	٤٢,٦٧٢-
٥٢ سيارات اخرى	١٥,٣٦٥-	١٨,٧٦٦-	١١,٩٧٣-	١٦,٤٦٧-	١٨,٣٠٥-
٥٣ قطع غيار وأجزاء لوسائل النقل	٢١,٨٩٩-	٣٠,٦٢٤-	٣١,٧٢٩-	٣٣,٣٣٧-	٢٤,٥٠٨-
٦١ سلع إستهلاكية معمرة	٦,٢٧٤	٧,٩٢٥	١٥,٧٩٤	١١,٤٦٣	١٣,٣٥٢
٦٢ سلع إستهلاكية نصف معمرة	٤,٨٩٩-	٣,٣٥٨	٤,٢٨٠	٤,٨٩٨	٧,٨٣٨
٦٣ سلع إستهلاكية غير معمرة	١٦,٢٥٢-	٢٢,٢٢٨-	١٧,٢٢٦-	٢٥,٩٩٩-	٢٤,٩٢٥-
٧ أخرى	٤٤٨-	٢٩	٧٢٣-	٥١٦-	١,١٢٥-

المصدر: وزارة المالية - مصلحة الجمارك.

( ) معدل النمو السنوى.

\* بيان مبدئى، أرقام معدلة.

١/ تم تضمين بيانات البند كود ٣٢ على البيان المعروض.

جدول (٤٤): بيانات التجارة الخارجية - الصادرات  
طبقاً للتصنيف الإقتصادي للأمم المتحدة (BEC)

(مليون جنيه)

البند	٢٠١٦/٢٠١٥	٢٠١٧/٢٠١٦	٢٠١٨/٢٠١٧	٢٠١٩/٢٠١٨	٢٠٢٠/٢٠١٩*
إجمالي الصادرات	١٦٤,٢٣٣	٣٠٥,٣٦٨	٤٢٤,٦٢٥	٤٣٧,٨٦٩	٣٥٠,٨٠٤
	(٨,٨)	(٨٥,٩)	(٣٩,١)	(٣,١)	(١٩,٩)-
١١١ سلع غذائية أولية (للصناعة)	٩٩٣	٢,٣٤٢	٢,٥٢٩	٢,٥٤٥	٢,٢١٢
١١٢ سلع غذائية أولية (للإستهلاك)	١٧,٣٤٢	٣١,٧٧٣	٤١,٠١٤	٤٣,٣٧٨	٤٠,٥٢١
١٢١ سلع غذائية مصنعة (للصناعة)	٢,١٨٩	٤,٣٩٠	٥,٥١٨	٩,٣٣٩	٧,٦٣٠
١٢٢ سلع غذائية مصنعة (للإستهلاك)	١٣,٧١٣	٢٤,٩٨٢	٢٨,٧٠٤	٢٨,٦٣٢	٣٠,٠٨٦
٢١ مستلزمات صناعية أولية	٦,٢٤٢	١١,٠٠٣	١٤,٦٧٩	١٦,٥٠٢	١٣,١٩٢
٢٢ مستلزمات صناعية مصنعة	٧٠,٤١٠	١٥٨,٥١٠	٢١٨,٦٣٤	٢٢٤,٧٢٢	١٥٥,٧٠٦
٣١ وقود وزيوت (خام)	٢٨٥	٥٤٥	٨١٤	٧٥٥	٥١٣
٣٢ وقود مصنع و زيوت اخرى	٧,٢٦٧	٦٠٤	١,٨٢٢	٩٦٦	٣٠٥
٤١ سلع رأسمالية عدا معدات النقل	٥,٣٩٥	٧,٤٥٣	٦,٧٩١	٥,٥١٢	٦,٤٤٤
٤٢ قطع غيار وأجزاء سلع رأسمالية	١,٥٧٩	٢,٨٥٨	٩,٣٣٨	٦,١٩٧	٤,٢٩٦
٥١ سيارات الركوب	٩٠	١٠٣	٣٥٤	١٠٧	١٠٩
٥٢ سيارات اخرى	١,٥٧١	٢,٢٨٣	١,٣٦٢	١,٩٨٤	١,٣١٤
٥٣ قطع غيار وأجزاء لوسائل النقل	١,٣٧٥	٢,٧٩٩	٥,٦٧٧	٨,٥٨٤	١١,٢٦٨
٦١ سلع إستهلاكية معمرة	١٤,١٤٤	١٨,١٠٣	٢٩,٢٧٠	٢٧,٠٧٠	٢٦,٣٦٨
٦٢ سلع إستهلاكية نصف معمرة	١١,٣٢٨	١٩,٥٣٢	٢٩,٥٠٠	٣٣,٧٩٣	٢٧,١٣٧
٦٣ سلع إستهلاكية غير معمرة	١٠,٠٠٢	١٧,٥٤٣	٢٨,٤٥٧	٢٧,٦٤٩	٢٣,٦٧٥
٧ أخرى	٣٠٩	٥٤٥	١٦١	١٣٣	٢٩

المصدر: وزارة المالية - مصلحة الجمارك.

( ) معدل النمو عن الفترة المقابلة في العام السابق.

\* بيان مبدئى، أرقام معدلة.

١/ تم تضمين بيانات البند كود ٣٢ على البيان المعروف.



جدول (٤٥): بيانات التجارة الخارجية - الواردات  
طبقاً للتصنيف الإقتصادي للأمم المتحدة (BEC)

(مليون جنيه)

البند	٢٠١٦/٢٠١٥	٢٠١٧/٢٠١٦	٢٠١٨/٢٠١٧	٢٠١٩/٢٠١٨	*٢٠٢٠/٢٠١٩
إجمالي الواردات	٥٤١,٧٦٣	٨٥٢,٥٤٣	١,١٣٧,٥٨١	١,٢٦١,٨٥٣	١,٠٠٥,٣٥٥
	(١٨,٩)	(٥٧,٤)	(٣٣,٤)	(١٠,٩)	(٢٠,٣)-
١١١ سلع غذائية أولية (للصناعة)	٣٠,١٩٢	٥١,٣٧٨	٧٧,٠٠٥	٨٨,١٦١	٨٣,١٤٢
١١٢ سلع غذائية أولية (للإستهلاك)	١٤,٤٤٥	١٨,٦٧٨	٢١,٢٠٦	٢٩,٨٦١	٢٤,٥٧٢
١٢١ سلع غذائية مصنعة (للصناعة)	١٨,٤٠٠	٣٥,٧٠٦	٤٢,٤٤٦	٣١,٧٩٢	٣٢,٣٤٧
١٢٢ سلع غذائية مصنعة (للإستهلاك)	٣٢,٥١١	٤٥,٩١٣	٦٤,٥٧٢	٧٢,٧٦٥	٦٢,١١٢
٢١ مستلزمات صناعية أولية	٢٩,٦٩٦	٥٨,٧٤٣	٨٧,٦١٦	٩٤,٥٣٤	٧٩,٩٠٥
٢٢ مستلزمات صناعية مصنعة	١٩٥,٣٩٣	٣١٣,٦٤٦	٤٤٢,٠٦٢	٤٧١,١٠٦	٣٤٥,٢٩٧
٣١ وقود وزيوت (خام)	٤٦٤	٢,٣٥٧	٦,٩٦٨	٤,٤٩٤	٢,١٩٦
٣٢ وقود مصنع و زيوت اخرى	١٤,٣٦٤	٢٣,١٨٥	٣٣,٣٧٣	٢٧,٨٩٥	١٦,٢٢١
٤١ سلع رأسمالية عدا معدات النقل	٦٠,٨٣٢	٩٩,٠٣٠	١٢٢,٥٩٩	١٤٧,٠٢٣	١٢٩,٧٢٣
٤٢ قطع غيار وأجزاء سلع رأسمالية	٢٨,٥٤٨	٥٢,٩٢٥	٦٦,٢٥٢	٨٨,٠٣٨	٤٩,٥٩٤
٥١ سيارات الركوب	٢٥,٦٠٢	٢٩,٨٧٢	٣٧,٤٧٧	٤٧,٠١٢	٤٢,٧٨١
٥٢ سيارات اخرى	١٦,٩٣٥	٢١,٠٤٩	١٣,٣٣٥	١٨,٤٥٠	١٩,٦١٩
٥٣ قطع غيار وأجزاء لوسائل النقل	٢٣,٢٧٥	٣٣,٤٢٢	٣٧,٤٠٦	٤١,٩٢١	٣٥,٧٧٧
٦١ سلع إستهلاكية معمرة	٧,٨٦٩	١٠,١٧٨	١٣,٤٧٧	١٥,٦٠٦	١٣,٠١٦
٦٢ سلع إستهلاكية نصف معمرة	١٦,٢٢٧	١٦,١٧٤	٢٥,٢٢٠	٢٨,٨٩٦	١٩,٢٩٩
٦٣ سلع إستهلاكية غير معمرة	٢٦,٢٥٣	٣٩,٧٧١	٤٥,٦٨٣	٥٣,٦٤٨	٤٨,٦٠٠
٧ أخرى	٧٥٧	٥١٦	٨٨٤	٦٥٠	١,١٥٤

المصدر: وزارة المالية - مصلحة الجمارك.  
( ) معدل النمو عن الفترة المقابلة في العام السابق.  
\* بيان مبدئي، أرقام معدلة.  
١/ تم تضمين بيانات البند كود ٣٢ على البيان المعروض.

## جدول (٤٦): حصيلة الصادرات البترولية

(مليون دولار)

٢٠١٦/٢٠١٥	٢٠١٧/٢٠١٦	٢٠١٨/٢٠١٧	٢٠١٩/٢٠١٨	٢٠٢٠/٢٠١٩*
٥,٧٦٧	٦,٧٩٦	٨,٩٦٢	١١,٨٣٩	٨,٦٢٢
٣,٥٥٨	٣,٨٧٦	٤,٦٠١	٤,٨٥١	٣,٢٤٥
٢,١١٦	٢,٧١٤	٤,١٧٢	٦,٧٠٦	٥,٢٣٥

المصدر: البنك المركزى المصرى

\* بيان مبدئى.

## جدول (٤٧): أهم مؤشرات قطاع السياحة

٢٠١٤/٢٠١٣	٢٠١٥/٢٠١٤	٢٠١٦/٢٠١٥	٢٠١٧/٢٠١٦	٢٠١٨/٢٠١٧
٧,٩٦٧	١٠,٢٤٢	٧,٠٤٩	٦,٦٢٨	٩,٧٧٧
٧٢,٩١٩	٩٩,٢٥٦	٥٣,٥٠٤	٥٠,٨٩٦	١٠٢,٥٨٥
٩,٢	٩,٧	٧,٦	٧,٧	١٠,٥
٥,٠٧٣	٧,٣٧٠	٣,٧٦٨	--	٩,٨٠٠
٧٠	٧٤	٧٠	--	--

المصدر: وزارة السياحة.

\* بيان مبدئى.

-- بيان غير متاح.

## جدول (٤٨): حركة الملاحة فى قناة السويس

٢٠١٧/٢٠١٦	٢٠١٨/٢٠١٧	٢٠١٩/٢٠١٨	٢٠٢٠/٢٠١٩	يوليو-ديسمبر ٢٠٢٠/٢٠٢١*
١٧,٠٠٤	١٧,٨٦٠	١٨,٤٨٢	١٩,٣١٤	٩,٢٨٤
٩٩٥	١,٠٩٣	١,١٧٥	٢,٨٢٣	٥٩٠
٤,٩٦٩	٥,٥٩٧	٥,٧٤٢	٥,٧١٩	٢,٨٦٩

المصدر: الجهاز المركزى للتعبئة العامة والإحصاء وهيئة قناة السويس.

\* بيان مبدئى.

١/ تشمل حاويات البترول والسفن الأخرى.

٢/ جميع بيانات قناة السويس لعام ٢٠٢٠/٢٠٢١ من النشرة المعلوماتية الشهرية للجهاز المركزى للتعبئة العامة والإحصاء

## جدول (٤٩): الصادرات حسب التوزيع الجغرافى

(مليون دولار)

٢٠١٦/٢٠١٥	٢٠١٧/٢٠١٦	٢٠١٨/٢٠١٧	٢٠١٩/٢٠١٨	٢٠٢٠/٢٠١٩*
١٨,٧٠٥	٢١,٦٨٧	٢٥,٨٢٧	٢٨,٤٩٥	٢٦,٣٧٦
٦,٠٣٥	٧,٠١٨	٨,٩٧٩	١٠,١٨٠	٨,١٥٦
١,٣٢٥	١,٧١٦,٣	٢,١٢٧	٢,٠٦٨	٢,٠٣٤
١,٢٧٥	١,٧٩٨	٢,٠٨١	٢,٨٥٦	٢,٤٠٤
٥,٧٥٠	٦,٤١٩	٦,٠٣٨	٦,١٤٧	٦,٧٧٣
٢,٠٦٤	١,٧٧٧	٢,٦٧٩	٣,٣٩٩	٣,٢٦٣
٥٠٨	٥٢٩	٦٧١	٦٠١	٥٤٩
٢١	٣٨	٣٤	٣٥	٣٤
١,٤٨٢	٢,١٧٩	٢,٩١٩	٢,٩٦٥	٢,٨٨٢

المصدر: البنك المركزى المصرى.

\* بيان مبدئى.