

# القسم الثامن

## معاملات القطاع الخارجى

ميزان المدفوعات - ميزان المعاملات الجارية (بيان سنوى)-----	٦٥	جدول (٣٨)
ميزان المدفوعات - ميزان المعاملات الرأسمالية (بيان سنوى)-----	٦٦	جدول (٣٩)
ميزان المدفوعات - ميزان المعاملات الجارية (بيان ربع سنوى)-----	٦٧	جدول (٤٠)
ميزان المدفوعات - ميزان المعاملات الرأسمالية (بيان ربع سنوى)-----	٦٨	جدول (٤١)
مؤشرات قياس أداء معاملات القطاع الخارجى-----	٦٩	جدول (٤٢)
بيانات التجارة الخارجية : الميزان التجارى طبقاً للتصنيف الوظيفى للأمم المتحدة-----	٧٠	جدول (٤٣)
بيانات التجارة الخارجية : الصادرات طبقاً للتصنيف الوظيفى للأمم المتحدة-----	٧١	جدول (٤٤)
بيانات التجارة الخارجية : الواردات طبقاً للتصنيف الوظيفى للأمم المتحدة-----	٧٢	جدول (٤٥)
حصيلة الصادرات البترولية-----	٧٣	جدول (٤٦)
أهم مؤشرات قطاع السياحة-----	٧٣	جدول (٤٧)
حركة الملاحة فى قناة السويس-----	٧٣	جدول (٤٨)
الصادرات حسب التوزيع الجغرافى-----	٧٣	جدول (٤٩)

جدول (٣٨): ميزان المدفوعات - ميزان المعاملات الجارية  
بيان سنوى

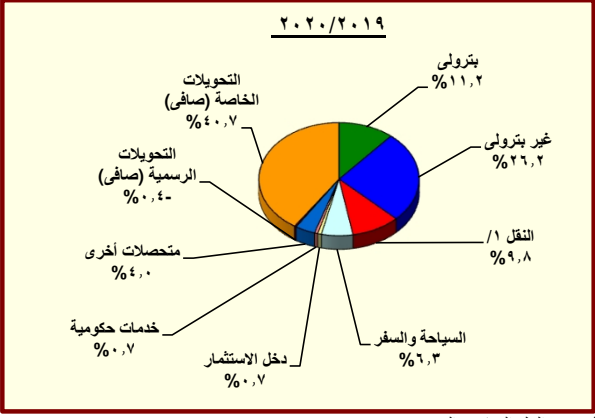
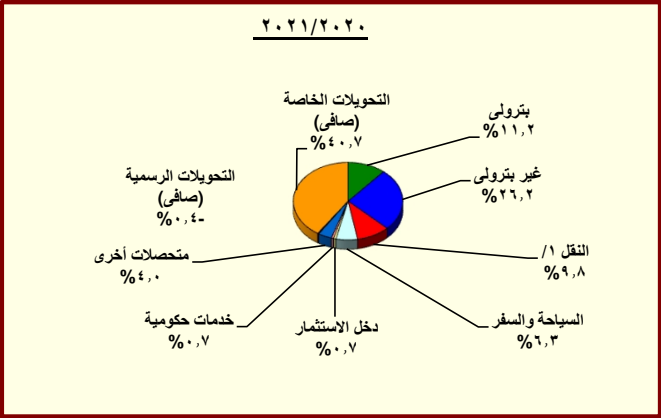
(مليون دوا)					
يوليو - مارس* ٢١/٢٠	يوليو - مارس* ٢٢/٢١	*٢٠٢١/٢٠٢٠	*٢٠٢٠/٢٠١٩	*٢٠١٩/٢٠١٨	*٢٠١٨/٢٠١٧
٣٣,٥٣٨-	٣٠,٥٧٥-	٤٢,٠٦٠-	٣٦,٤٦٥-	٣٨,٠٣٤-	٣٧,٢٧٦-
٣٢,٤٧٠	٢٠,٥٧٤	٢٨,٦٧٧	٢٦,٣٧٦	٢٨,٤٩٥	٢٥,٨٢٧
١٣,٠٧٣	٥,٩٣١	٨,٥٩٧	٨,٤٨٠	١١,٥٥٧	٨,٧٧٣
١٩,٣٩٧	١٤,٦٤٢	٢٠,٠٧٩	١٧,٨٩٦	١٦,٩٣٨	١٧,٠٥٤
٦٦,٠٠٧-	٥١,١٤٨-	٧٠,٧٣٦-	٦٢,٨٤١-	٦٦,٥٢٩-	٦٣,١٠٣-
٨,٩٣٨-	٥,٧٥٦-	٨,٦٠٤-	٨,٩٠١-	١١,٥٤٩-	١٢,٤٩٠-
٥٧,٠٦٩-	٤٥,٣٩٢-	٦٢,١٣٢-	٥٣,٩٤٠-	٥٤,٩٨١-	٥٠,٦١٣-
٧,٩٤٨	٣,١٨٥	٥,١١٩	٨,٩٧٣	١٣,٠٣٧	١١,١٢٢
١٩,٥٢٨	١١,٣١١	١٥,٩٩٥	٢١,٢٨٩	٢٤,٤٢٤	٢١,٤٨٧
٧,٠١٠	٥,٤٨٤	٧,٥٢٨	٧,٨٨١	٨,٦٠٠	٨,٧٠٨
٥,٠٨٥	٤,٣٥٠	٥,٩١١	٥,٨٠٦	٥,٧٣١	٥,٧٠٧
٨,٢٠٢	٣,١١٣	٤,٨٦٢	٩,٨٥٩	١٢,٥٧١	٩,٨٠٤
١,٥٦٠	٤٠٧	٥١٣	٧٥٩	٧١٩	٦٣٧
٢,٧٥٥	٢,٣٠٨	٣,٠٩٣	٢,٧٩٠	٢,٥٣٤	٢,٣٣٨
١١,٥٨٠	٨,١٢٦	١٠,٨٧٦	١٢,٣١٦	١١,٣٨٧	١٠,٣٦٥
٢,١٩٧	١,٢٦٥	١,٨١٢	٢,٠٥٠	١,٧٩٢	١,٤٨٠
٣,٠٢٥	١,٩٦٩	٢,٧٠٨	٣,٢١٣	٢,٩٠٣	٢,٤٥٢
١,٨٢٤	٨٩٩	١,٢٤٧	٩٧٦	٦٩٢	١,٤٩٤
٤,٥٣٣	٣,٩٩٤	٥,١٠٩	٦,٠٧٨	٥,٩٩٩	٤,٩٣٩
١١,٢٦٠-	٨,٨٥٢-	١٢,٣٩٩-	١١,٣٥٤-	١١,٠١٠-	٦,٢٨٠-
٥٧٩	٣٢٠	٥٧٣	٩٤٢	١,٠١٤	٨٣٥
١١,٨٣٩	٩,١٧٢	١٢,٩٧٢	١٢,٢٩٦	١٢,٠٢٤	٧,١١٥
١,٩٣٩	١,٩٠٥	٢,٥١٩	٢,٩٤٨	٢,٥٧٤	١,٦١٦
٢٥,٥٩٠-	٢٧,٣٨٩-	٣٦,٩٤١-	٢٧,٤٩٣-	٢٤,٩٩٨-	٢٦,١٥٤-
٢٣,٢٥٦	٢٢,٩٤٠	٣٠,٩٠٣	٢٧,٦٨٠	٢٥,١١٤	٢٦,٤٧١
٢٣١-	٢٤٩-	٢٧٧-	٢١٨	٣٥١	٢٠٦
٢٣,٤٨٧	٢٣,١٨٩	٣١,١٨٠	٢٧,٤٦٢	٢٤,٧٦٣	٢٦,٢٦٥
٢٣,٦٢٩	٢٣,٣٧١	٣١,٤٢٥	٢٧,٧٥٨	٢٥,١٥١	٢٦,٣٩٣
١٣,٥٩٤-	١٣,٣٠٢-	١٨,٤٣٦-	١١,١٦٧-	١٠,٨٩٤-	٥,٩٦٢-

المصدر: البنك المركزى المصرى.

١/ يتضمن صادرات و واردات المناطق الحرة.

ملحوظة: بيانات التجارة فى هذا الجدول تم تجميعها من مصادر الجهاز المصرفى طبقاً للتدفقات النقدية. وقد تختلف هذه البيانات عن البيانات المجمعة لدى الجهاز المركزى للتعبئة العامة والإحصاء والمبنية على أساس التدفقات السلعية وفقاً لسجلات مصلحة الجمارك.

شكل (٢٣): توزيع متحصلات ميزان المعاملات الجارية



المصدر: البنك المركزى المصرى.

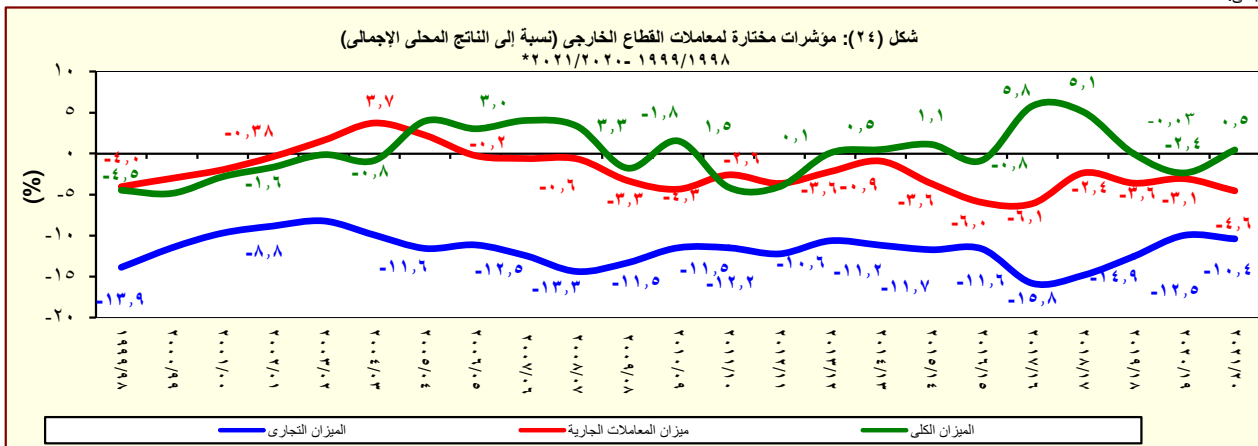
١/ يتضمن متحصلات قناة السويس.

جدول (٣٩): ميزان المدفوعات (تابع) - ميزان المعاملات الرأسمالية  
بيان سنوى

(مليون دولار)

يوليو - مارس* ٢١/٢٠	يوليو - مارس ٢٢/٢١	*٢٠٢١/٢٠٢٠	*٢٠٢٠/٢٠١٩	*٢٠١٩/٢٠١٨	*٢٠١٨/٢٠١٧	
١٧,٠٦٢	١٠,٨١٧	٢٣,٣٧٤	٥,٣٧٥	١٠,٨٥٧	٢١,٩٩٧	ميزان المعاملات الرأسمالية
١١٨-	١٢٥-	١٥٣-	٢٤٩-	١٢٩-	١٥١-	الحساب الرأسمالى
١٧,١٨٠	١٠,٩٤٢	٢٣,٥٢٧	٥,٦٢٣	١٠,٩٨٦	٢٢,١٤٧	الحساب المالى
٣٠٢-	٢٦١-	٣٧٩-	٣٥١-	٣٧٤-	٢٧١-	تدفقات الاستثمار فى الخارج
٤,٧٨٧	٧,٣٤٩	٥,٢١٤	٧,٤٥٣	٨,٢٣٦	٧,٧٢٠	تدفقات الاستثمارات المباشرة فى مصر (صافى)
٧٢٧-	١٠-	٧٥١-	٨١٨-	٩٦-	٢١-	استثمارات محفظة الأوراق المالية للخارج
١٥,٩٨٧	١٧,٢٤٨-	١٨,٧٤٢	٧,٣٠٧-	٤,٢٣٠	١٢,٠٩٥	صافى تدفقات محفظة الأوراق المالية فى مصر
٤,٥٨١	١,٠٥٧	٤,٥٤٩	٤,٥٩٥	٥,٠٩٤	٥,٢٩٣	ومنها السندات
٢,٥٦٤-	٢١,١١٣	٧٠٠	٦,٦٤٧	١,٠١٠-	٢,٦٢٥	صافى الاستثمارات الأخرى
٦,٢١٨	١,٤٤٩-	٧,٩٦٥	٤,٥٤٢	٦,٢٥٣	١٠,٢٧٩	صافى الاقتراض
٢,٧٥٦	٣٠٣	٤,٢٦٤	٧,٢١٧	٣,٣٣٤	٦,٧٣٩	القروض المتوسطة وطويلة الأجل
٤,٣٧٣	٢,٤٦١	٦,٥٠٢	٩,٢٥٣	٥,٥٢٥	٨,٨٤٦	المستخدم
١,٦١٧-	٢,١٥٧-	٢,٢٣٩-	٢,٠٣٦-	٢,١٩٢-	٢,١٠٨-	السداد
٢,٢١١	٩٦٠	٢,١٧٤	٦٤٥-	٨٢٩	١,١١٩	تسهيلات موردين ومشتريين متوسطة الأجل
٢,٩٨١	٣,٨٢٦	٣,٣٠٤	٣٤	١,١٦١	١,٣١٤	المستخدم
٧٧٠-	٢,٨٦٦-	١,١٣١-	٦٧٩-	٣٣٢-	١٩٥-	السداد
١,٢٥١	٢,٧١٣-	١,٥٢٧	٢,٠٣٠-	٢,٠٩١	٢,٤٢٢	صافى تسهيلات موردين ومشتريين قصيرة الأجل
٧,٤٤٩-	١,٠٤١	٦,٠٣٩-	١٠٠-	٨,٨٨٢-	٤,٥١٢-	أصول أخرى
١١٥-	١٥٩-	١١٥-	٢٣٢-	٢٣-	١١٦-	البنك المركزى المصرى
٦,٩٢٥-	٣,٦٠٣	٥,٠١٥-	٤,٣٠٦	١,٧٦٥-	٢,١٦٢	البنوك الأخرى
٤٠٩-	٢,٤٠٢-	٩٠٩-	٤,١٧٥-	٧,٠٩٤-	٦,٥٥٧-	أخرى
١,٣٣٣-	٢١,٥٢٢	١,٢٢٥-	٢,٢٠٦	١,٦١٨	٣,١٤٢-	خصوم أخرى
٢,٤٧٩-	١٦,٣٦٤	٢,٧٣٥-	١٤١-	١,٥٣٨	٣,٨٧٩-	البنك المركزى المصرى
١,١٤٧	٥,١٥٨	١,٥١٠	٢,٣٤٧	٨١	٧٣٧	البنوك الأخرى
١,٩٦٤-	٤,٤٩٣-	٣,٠٧٦-	٢,٧٩٥-	٦٦-	٣,٢٤٧-	السهم والخطأ (صافى)
١,٧٩٦	٧,٢٦٩-	١,٨٦٢	٨,٥٨٧-	١٠٢-	١٢,٧٨٨	الميزان الكلى

المصدر: البنك المركزى المصرى.  
\* مبدئى.



المصدر: البنك المركزى المصرى.

جدول (٤٠): ميزان المدفوعات - ميزان المعاملات الجارية  
بيان ربع سنوى

	٢٠٢١/٢٠٢٢				٢٠٢٠/٢٠٢١				٢٠١٩/٢٠٢٠				
	الربع الأول*	الربع الثانى*	الربع الثالث*	الربع الرابع*	الربع الأول*	الربع الثانى*	الربع الثالث*	الربع الرابع*	الربع الأول*	الربع الثانى*	الربع الثالث*	الربع الرابع*	
الميزان التجارى <sup>١/</sup>	٨,٧٨٣-	٩,٩٢١-	٩,٣٥٥-	٨,٤٠٧-	٨,٥٥٩-	١٠,٦٤٤-	١١,٣٧١-	١١,٤٨٥-	١١,٠٧٥-	١٠,٦٣٨-	١١,٨٢٥-	١١,٨٢٥-	
الصادرات	٧,١٢١	٧,١٣٠	٦,٧٠٣	٥,٤٢٢	٦,٢٨١	٦,٦٤٣	٧,٦٥٠	٨,١٠٣	٨,٨٥٢	١١,٨٣٧	١١,٧٨٠	١١,٧٨٠	
بترولى	٢,٤٣٨	٢,٦٠٧	٢,٢٨٢	١,١٥٣	١,٦٠٠	١,٩٨٦	٢,٣٤٥	٢,٦٦٦	٢,٩٠١	٥,٠٢٦	٥,١٤٦	٥,١٤٦	
غير بترولى	٤,٦٨٣	٤,٥٢٤	٤,٤٢١	٤,٢٦٩	٤,٦٨١	٤,٦٥٧	٥,٣٠٥	٥,٤٣٧	٥,٩٥١	٦,٨١١	٦,٦٣٤	٦,٦٣٤	
الواردات	١٥,٩٠٤-	١٧,٠٥١-	١٦,٠٥٧-	١٣,٨٢٩-	١٤,٨٤٠-	١٧,٢٨٧-	١٩,٠٢١-	١٩,٥٨٨-	١٩,٩٢٧-	٢٢,٤٧٥-	٢٣,٦٠٥-	٢٣,٦٠٥-	
بترولى	٣,٠٤٥-	٢,٧٣٤-	٢,٣٢٢-	٨٠١-	١,٤٥٦-	٢,١٨٤-	٢,١١٦-	٢,٨٤٨-	٣,٠٠٢-	٢,٨٥٧-	٣,٠٧٩-	٣,٠٧٩-	
غير بترولى	١٢,٨٦٠-	١٤,٣١٧-	١٣,٧٣٥-	١٣,٠٢٨-	١٣,٣٨٤-	١٥,١٠٣-	١٦,٩٠٥-	١٦,٧٤٠-	١٦,٩٢٥-	١٩,٦١٨-	٢٠,٥٢٦-	٢٠,٥٢٦-	
الخدمات (صافى)	٤,٠٣٥	٢,٢٤٦	٢,١٤٢	٥٥٠	٨٧٦	١,٠١٦	١,٢٩٣	١,٩٣٤	٢,٩٣٧	٢,٧٠٥	٢,٣٠٥	٢,٣٠٥	
المتحصلات	٧,٤٣٧	٦,٠٢٤	٥,٠٩٠	٢,٧٣٩	٣,٣٩٧	٣,٨٢٧	٤,٠٨٨	٤,٦٨٤	٦,٢٠٤	٦,٩٢٢	٦,٤٠٢	٦,٤٠٢	
النقل	٢,٢٦٣	٢,١٣١	١,٩٠٢	١,٥٨٥	١,٧٣٨	١,٩٠٦	١,٨٤٠	٢,٠٤٤	٢,٢٧٧	٢,٣٨٦	٢,٣٤٧	٢,٣٤٧	
ومنه : قناة السويس	١,٥٠٧	١,٥٢٥	١,٤٢٩	١,٣٤٥	١,٣٨١	١,٥١٧	١,٤٥٢	١,٥٦٢	١,٦٨٨	١,٦٩١	١,٧٠٦	١,٧٠٦	
السياحة والسفر	٤,١٩٤	٣,٥٠٦	٢,٣٠٥	٣٠٥	٨٠١	٩٨٧	١,٣٢٥	١,٧٤٩	٢,٨٣٧	٢,٩٨٥	٢,٣٨١	٢,٣٨١	
خدمات حكومية	٢٢٠	١٥٢	١٩٣	١٩٤	١٣٨	١٥٢	١١٧	١٠٦	١٦١	٦٣٠	٧٦٨	٧٦٨	
متحصلات أخرى	٧٦٠	٦٨٤	٦٩٠	٦٥٥	٧٢٠	٧٨١	٨٠٦	٧٨٥	٩٣٠	٩٢٠	٩٠٥	٩٠٥	
المدفوعات	٣,٤٠٢	٣,٧٧٨	٢,٩٤٨	٢,١٨٩	٢,٥٢١	٢,٨١١	٢,٧٩٤	٢,٧٥٠	٣,٢٦٧	٤,٢١٦	٤,٠٩٧	٤,٠٩٧	
النقل	٥٢٣	٥٤٠	٥٢١	٤٦٦	٤٣٨	٤٢٤	٤٠٤	٥٤٧	٦٥٣	٧٣٠	٨١٤	٨١٤	
السياحة والسفر	٩٥٥	١,٠٣٦	٨٤١	٣٨٠	٥٧٦	٧١٢	٦٨١	٧٣٩	٨٢٤	١,٠٣٥	١,١٦٦	١,١٦٦	
المدفوعات الحكومية	٢٢٧	٢١٧	١٧٤	٣٥٧	٢٣١	٣١١	٣٥٧	٣٤٨	٢٩٢	٩٣٩	٥٩٤	٥٩٤	
مدفوعات أخرى	١,٦٩٦	١,٩٨٤	١,٤١٣	٩٨٥	١,٢٧٧	١,٣٦٥	١,٣٥٢	١,١١٦	١,٤٩٨	١,٥١٣	١,٥٢٣	١,٥٢٣	
دخل الاستثمار (صافى)	٣,٣٢٨-	٢,٤٦٦-	٣,٣٨٥-	٢,١٧٥-	٣,٠٦٧-	٥,٤٤٦-	٣,٤٠٧-	٣,٥٤٧-	٣,٨٨٤-	٧,١٠٨-	٤,١٥١-	٤,١٥١-	
متحصلات دخل الاستثمار	٣٠١	٢٢٠	١٦٢	٢٥٩	٥٨	٦٦	١٩٧	٢٥٣	١١٢	٣٨٣	٨٥	٨٥	
مدفوعات دخل الاستثمار	٣,٦٢٩	٢,٦٨٥	٣,٥٤٧	٢,٤٣٥	٣,١٢٤	٢,٤٤٥	٣,٦٠٤	٣,٨٠٠	٣,٩٩٦	٣,٦٠٧	٤,٢٣٦	٤,٢٣٦	
ومنه : فوائد مدفوعة	٨٢٨	٧٨٨	٧٦١	٥٧١	٧٠٦	٦٢٤	٥٧٤	٦١٤	٧٠٤	٥٧٣	٦٦٢	٦٦٢	
السلع والخدمات (صافى)	٤,٧٤٨-	٧,٦٧٥-	٧,٢١٣-	٧,٨٥٧-	٧,٦٨٣-	٩,٦٢٨-	١٠,٠٧٨-	٩,٥٥١-	٨,١٣٧-	٧,٩٣٣-	٩,٥٢٠-	٩,٥٢٠-	
التحويلات (صافى)	٦,٦٩٤	٦,٩٤٩	٧,٨٣٣	٦,٢٠٤	٧,٩٦٥	٧,١٥٨	٧,٨١٧	٧,٩٦٣	٨,٠٢٠	٧,٣٥٦	٧,٨٨٠	٧,٨٨٠	
التحويلات الرسمية (صافى)	٦٤	٧٢	٣٤	٤٩	١٧	٢٨٣-	١٨	٢٨-	٦٠-	٤٢-	١٢٩-	١٢٩-	
التحويلات الخاصة (صافى)	٦,٦٣١	٦,٨٧٧	٧,٨٠٠	٦,١٥٥	٧,٩٤٨	٧,٤٤١	٧,٧٩٩	٧,٩٩٢	٨,٠٨٠	٧,٣٩٨	٨,٠٠٨	٨,٠٠٨	
ومنها، تحويلات المصريين العاملين	٦,٧١٣	٦,٩٦٤	٧,٨٦٩	٦,٢١٣	٨,٠٢٨	٧,٤٩٣	٧,٨٥٠	٨,٠٥٤	٨,١٤٦	٧,٤٣٧	٨,٠٤٦	٨,٠٤٦	
الميزان الجارى	١,٣٨٢-	٣,١٩٢-	٢,٧٦٥-	٣,٨٢٨-	٢,٧٨٥-	٧,٩١٦-	٥,٦٦٧-	٥,١٣٥-	٤,٠٠١-	٧,٦٨٥-	٥,٧٩٢-	٥,٧٩٢-	

المصدر: البنك المركزى المصرى.

\* مبدئى.

١ / يتضمن صادرات و واردات المناطق الحرة.

**ملحوظة :** بيانات التجارة فى هذا الجدول تم تجميعها من مصادر الجهاز المصرفى طبقاً للتدفقات النقدية. وقد تختلف هذه البيانات عن البيانات المجمعة لدى الجهاز المركزى للتعينة العامة والإحصاء والمبنية على أساس التدفقات السلعية وفقاً لسجلات مصلحة الجمارك .

جدول (٤١): ميزان المدفوعات (تابع) - ميزان المعاملات الرأسمالية  
بيان ربع سنوى

(مليون دولار)										
٢٠١٩/٢٠٢٠				٢٠٢٠/٢٠٢١				٢٠٢١/٢٠٢٢		
الربع الأول*	الربع الثاني*	الربع الثالث*	الربع الرابع*	الربع الأول*	الربع الثاني*	الربع الثالث*	الربع الرابع*	الربع الأول*	الربع الثاني*	الربع الثالث*
٦٥٨	٤,٥٧٦	-١,١٤٤	١,٢٨٤	٣,٩١٨	٥,٢٥٥	٧,٨٩٠	٦,٣١٢	٦,٠٥٠	٥,٣٧٧	-٦٠٩
ميزان المعاملات الرأسمالية										
-٣٧	-٦٧	-٨٢	-٦٣	-٤٤	-٤٤	-٣٠	-٣٥	-٣٦	-٥٤	-٣٥
الحساب الرأسمالى										
٦٩٥	٤,٦٤٣	-١,٠٦٢	١,٣٤٧	٣,٩٦٢	٥,٢٩٩	٧,٩٢٠	٦,٣٤٧	٦,٠٨٦	٥,٤٣١	-٥٧٤
الحساب المالى										
-٧١	-١٤٥	-٨٠	-٥٦	-٧٩	-١١٢	-١١٢	-٧٧	-٨٤	-٩٤	-٨٣
تدفقات الاستثمار فى الخارج										
٢,٣٥٣	٢,٦٠٦	٩٧١	١,٥٢٤	١,٦٠٥	١,٧٥٢	١,٤٣٠	٤٢٧	١,٦٦٥	١,٦٠١	٤,٠٨٣
تدفقات الاستثمارات المباشرة فى مصر (صافى)										
١٢٣	-١٧	-٧٨	-٨٤٦	-٨٦	-٥٦٢	-٧٩	-٢٤	-١	-٣	-٧
استثمارات محفظة الأوراق المالية للخارج										
-١,٩٨٢	٢,٢٥٥	-٨,٢١٨	٦٣٧	٦,٦٨٦	٣,٤٨٢	٥,٨١٨	٢,٧٥٦	٣,٥٦١	-٦,٠٥٦	-١٤,٧٥٣
صافى تدفقات محفظة الأوراق المالية فى مصر										
-٣٠٠	١,٨٤٥	-٦٩٣	٣,٧٤٣	٣٠	٧١٠	٣,٨٤١	-٣٢	٣,٠٩٢	-٤٥	-١,٩٩١
و منها السندات										
٢٧١	-٥٧	٦,٣٤٤	٨٨	-٤,١٦٥	٧٣٨	٨٦٣	٣,٢٦٤	٩٤٥	٩,٩٨٣	١٠,١٨٥
صافى الاستثمارات الأخرى										
٢,٩٦٢	١,٥٩٩	-١,٣٠٥	١,٢٨٦	٢,١٨٩	٢,٧٧٤	١,٢٥٤	١,٧٤٧	-٢,٤٢٦	١,٣٢٢	-٣٤٥
صافى الاقتراض										
٢,٢٩١	١٤١	٩٨	٤,٦٨٨	٣٣٢	٢,١٨٥	٢٣٩	١,٥٠٨	-٩٧	٨٧	٣١٣
القروض المتوسطة وطويلة الأجل										
٢,٩٦٥	٥٢٩	٧١٣	٥,٠٤٧	٩٥٦	٢,٥١٧	٩٠٠	٢,١٣٠	٥٦٣	٧٧٤	١,١٢٣
المستخدم										
-٦٧٤	-٣٨٨	-٦١٥	-٣٥٩	-٦٢٤	-٣٣٢	-٦٦١	-٦٢٢	-٦٦٠	-٦٨٧	-٨١١
السداد										
-١٧٠	-١٥٠	-١٧٠	-١٥٥	١,٨٨٥	١٣٠	١٩٦	-٣٧	-١,٩٧٦	٢,٧٦٥	١٧١
تسهيلات موردين ومشتريين متوسطة الأجل										
٣	١١	٢	١٩	٢,٠٥٣	٥٠٨	٤١٩	٣٢٤	٢٧٣	٣,١٢٨	٤٢٦
المستخدم										
-١٧٣	-١٦١	-١٧٢	-١٧٤	-١٦٨	-٣٧٩	-٢٢٣	-٣٦١	-٢,٢٤٩	-٣٦٢	-٢٥٥
السداد										
٨٤١	١,٦٠٨	-١,٢٣٣	-٣,٢٤٧	-٢٨	٤٦٠	٨١٩	٢٧٦	-٣٥٣	-١,٥٣١	-٨٢٩
صافى تسهيلات موردين ومشتريين قصيرة الأجل										
-١,٩٧٣	-٩٩٩	٦,٩٣٠	-٤,٠٥٨	-٤,٣٨١	-١,٠٢٩	-٢,٠٣٩	١,٤١٠	٣,٧٣١	٢,٣٧٨	-٥,٠٦٨
أصول أخرى										
-١٦٨	-١٦	-٢	-٤٦	٣٩	-١٣٦	-١٨	٠	١	-٢٤	-١٣٦
البنك المركزى المصرى										
-٥٦٥	١,١١١	٧,٧٦٦	-٤,٠٠٦	-٤,٤١٧	-٧٥٢	-١,٧٥٦	١,٩١٠	٤,٨٢٨	٣,٤٢٤	-٤,٦٤٩
البنوك الأخرى										
-١,٢٤٠	-٢,٠٩٤	-٨٣٤	-٧	-٣	-١٤١	-٢٦٥	-٥٠١	-١,٠٩٩	-١,٠٢٢	-٢٨٢
أخرى										
-٧١٨	-٦٥٧	٧١٩	٢,٨٦١	-١,٩٧٣	-١,٠٠٦	١,٦٤٧	١٠٧	-٣٥٩	٦,٢٨٣	١٥,٥٩٨
خصوم أخرى										
-١٢٠	-٩٨	-١	٧٨	-٢,١٥٢	-١٢٦	-٢٠١	-٢٥٦	-٦٠٠	٢,٨٦٦	١٤,٠٩٨
البنك المركزى المصرى										
-٥٩٨	-٥٥٨	٧٢٠	٢,٧٨٣	١٧٩	-٨٨٠	١,٨٤٨	٣٦٣	٢٤١	٣,٤١٧	١,٥٠٠
البنوك الأخرى										
٩٥٢	-١,٢٠١	-١,٦١٧	-٩٢٩	-١,٢٠٢	١,١٣٠	-١,٨٩٢	-١,١١٢	-١,٧٣٧	-١,٩٠١	-٨٥٤
السهو والخطأ (صافى)										
٢٢٧	١٨٤	-٥,٥٢٥	-٣,٤٧٣	-٦٩	١,٥٣٥	٣٣٠	٦٦	٣١١	-٣٢٥	-٧,٢٥٥
الميزان الكلى										

المصدر: البنك المركزى المصرى.  
\* مبدئى.

جدول (٤٢): مؤشرات قياس أداء معاملات القطاع الخارجى

٢٠١٥/٢٠١٤	٢٠١٦/٢٠١٥	٢٠١٧/٢٠١٦	*٢٠١٨/٢٠١٧	*٢٠١٩/٢٠١٨	*٢٠٢٠/٢٠١٩	*٢٠٢١/٢٠٢٠
<b>(مليون دولار)</b>						
٦٦,١٤٦	٥١,٩٧٢	٥٩,٤٦١	٧٤,٦٢٠	٧٩,٠٤٦	٧٦,٢٨٧	٧٦,١٤٨
(١٠,٦)-	(٢١,٤)-	(١٤,٤)	(٢٥,٥)	(٥,٩)	(٣,٥)-	(٠,٢)-
٤٤,٢٧٠	٣٥,١٨١	٣٧,٦٢٦	٤٨,١٤٩	٥٣,٩٣٣	٤٨,٦٠٧	٤٥,٢٤٥
(١,٤)	(٢٠,٥)-	(٧,٠)	(٢٨,٠)	(١٢,٠)	(٩,٩)-	(٦,٩)-
٧٨,٢٨٨	٧١,٨٠٣	٧٣,٨٥٥	٨٠,٥٨٣	٨٩,٩٤٠	٨٧,٤٥٤	٩٤,٥٨٤
(١,٩)	(٨,٣)-	(٢,٨٦)	(٩,١١)	(١١,٦١)	(٢,٧٦)-	(٨,١٥)
<b>(نسبة مئوية، إلا إذا ذكر خلاف ذلك)</b>						
المتحصلات الجارية / المدفوعات الجارية						
٥٦,٥	٤٩,٠	٥٠,٩	٥٩,٨	٦٠,٠	٥٥,٦	٤٧,٨
٨٤,٥	٧٢,٤	٨٠,٥	٩٢,٦	٨٧,٩	٨٧,٢	٨٠,٥
٣٦,٣	٣٢,٦	٣٦,٨	٤٠,٩	٤٢,٨	٤٢,٠	٤٠,٥
٥٠,٢	٥٣,٢	٥٧,٧	٥٣,٦	٥٢,٨	٥٤,٣	٦٣,٤
٣٠,٢	٣٧,٠	٤٠,٢	٣٥,٤	٣١,٤	٣٦,٨	٤٤,٤
٧٨,٣	٧٩,٩	٧٩,٩	٧٨,٣	٧٤,٠	٧١,٩	٧٤,٨
٣,٩	٣,٧	٦,٤	٨,٤	٨,٠	٧,٣	٦,٩
١٩٧,١	١٦٨,٤	١٥٧,٤	٢٠٧,٣	٢١٤,٥	١٧٢,٩	١٤٧,١
١٦,٦	١٠,٧	١١,٦	٢٠,٤	٢٣,٣	٢٠,٣	١٠,٧
٣٣,٨	٢٣,٤	٢٨,٤	٤٥,٦	٥١,٥	٤٦,٣	٣٠,٤
٤,٤	٦,٨	٦,٤	٥,٣	٦,٤	٧,٤	٧,٧
٤,٠	٣,٩	٦,٤	٦,٨	٥,٦	٤,٩	٥,٠
٦,٦	٤,٨	٦,٥	٨,٦	٨,١	٥,٨	٤,٠
٢,٢	١,١	١,٩	٣,٩	٤,١	٢,٧	١,٢
٣,٦-	٦,٠-	٦,١-	٢,٤-	٣,٦-	٣,١-	٤,٦-
١,١	٠,٨-	٥,٨	٥,١	٠,٠٣-	٢,٣٥-	٠,٤٦
٧٢,٧	١٠٧,٣	١٣٢,٩	١٢٤,٢	١٣٧,٥	١٦١,٩	١٨١,٠
١,٠	١,٦	٢,٠	٢,٩	٤,١	٥,٣	٥,٥
٢٣٢,٧	١٣٩,٦	٢١٨,٦	٢٠٦,٢	١٨٩,٤	١٥٢,٤	١٧٨,٧

المصدر: البنك المركزى المصرى وحسابات وزارة المالية.  
\* مبدئى.  
-- بيان غير متاح.  
( ) معدل النمو عن الفترة المقابلة فى العام السابق.  
١/ تم تقدير قيمة خدمة الدين الخارجى من واقع بيانات ميزان المدفوعات.  
٢/ تم مراجعة تقديرات الناتج المحلى الإجمالى لتصبح ٥٣٢٢,٣ مليار جنيه فى عام ٢٠١٩/٢٠١٨ بدلاً من تقديرات سابقة بنحو ٥٢٥٠,٩ مليار جنيه. فى حين تم مراجعة الناتج المحلى الإجمالى للسنة المالية ٢٠٢٠/٢٠١٩ إلى نحو ٥٨٢٠ مليار جنيه بدلاً من ٥٩٦٠,٩ مليار جنيه وذلك وفقاً لآخر أرقام منشورة لوزارة التخطيط والتنمية الاقتصادية.  
٣/ يعكس هذا المؤشر (نسبة الإحتياطى الدولى متضمن الذهب وأصول البنوك فى الخارج) إلى (خدمة الدين + الإلتزامات الخارجية السائلة).

جدول (٤٣): بيانات التجارة الخارجية - الميزان التجارى  
طبقاً للتصنيف الإقتصادي للأمم المتحدة (BEC)

(مليون جنيه)

البند	٢٠١٦/٢٠١٥	٢٠١٧/٢٠١٦	٢٠١٨/٢٠١٧	٢٠١٩/٢٠١٨	*٢٠٢٠/٢٠١٩
الميزان الكلى	٣٧٧,٥٣٠-	٥٤٧,١٧٥-	٧١٢,٩٥٦-	٨٢٣,٩٨٤-	٦٥٤,٥٥١-
	(٢٣,٨)	(٤٤,٩)	(٣٠,٣)	(١٥,٦)	(٢٠,٦)
١١١ سلع غذائية أولية (للصناعة)	٢٩,١٩٩-	٤٩,٠٣٦-	٧٤,٤٧٦-	٨٥,٦١٦-	٨٠,٩٣٠-
١١٢ سلع غذائية أولية (للإستهلاك)	٢,٨٩٧	١٣,٠٩٥	١٩,٨٠٨	١٣,٥١٧	١٥,٩٤٩
١٢١ سلع غذائية مصنعة (للصناعة)	١٦,٢١١-	٣١,٣١٦-	٣٦,٩٢٨-	٢٢,٤٥٣-	٢٤,٧١٧-
١٢٢ سلع غذائية مصنعة (للإستهلاك)	١٨,٧٩٩-	٢٠,٩٣١-	٣٥,٨٦٧-	٤٤,١٣٣-	٣٢,٠٢٦-
٢١ مستلزمات صناعية أولية	٢٣,٤٥٤-	٤٧,٧٤٠-	٧٢,٩٣٧-	٧٨,٠٣٢-	٦٦,٧١٣-
٢٢ مستلزمات صناعية مصنعة	١٢٤,٩٨٣-	١٥٥,١٣٦-	٢٢٣,٤٢٧-	٢٤٦,٣٨٤-	١٨٩,٥٩١-
٣١ وقود وزيوت (خام)	١٧٩-	١,٨١٢-	٦,١٥٥-	٣,٧٣٩-	١,٦٨٣-
٣٢٢ وقود مصنع و زيوت اخرى	٧,٠٩٦-	٢٢,٥٨١-	٣١,٥٥٢-	٢٦,٩٢٩-	١٥,٩١٧-
٤١ سلع رأسمالية عدا معدات النقل	٥٥,٤٣٦-	٩١,٥٧٦-	١١٥,٨٠٨-	١٤١,٥١١-	١٢٣,٢٧٩-
٤٢ قطع غيار وأجزاء سلع رأسمالية	٢٦,٩٦٩-	٥٠,٠٦٧-	٥٦,٩١٤-	٨١,٨٤١-	٤٥,٢٩٨-
٥١ سيارات الركوب	٢٥,٥١٣-	٢٩,٧٦٩-	٣٧,١٢٣-	٤٦,٩٠٥-	٤٢,٦٧٢-
٥٢ سيارات اخرى	١٥,٣٦٥-	١٨,٧٦٦-	١١,٩٧٣-	١٦,٤٦٧-	١٨,٣٠٥-
٥٣ قطع غيار وأجزاء لوسائل النقل	٢١,٨٩٩-	٣٠,٦٢٤-	٣١,٧٢٩-	٣٣,٣٣٧-	٢٤,٥٠٨-
٦١ سلع إستهلاكية معمرة	٦,٢٧٤	٧,٩٢٥	١٥,٧٩٤	١١,٤٦٣	١٣,٣٥٢
٦٢ سلع إستهلاكية نصف معمرة	٤,٨٩٩-	٣,٣٥٨	٤,٢٨٠	٤,٨٩٨	٧,٨٣٨
٦٣ سلع إستهلاكية غير معمرة	١٦,٢٥٢-	٢٢,٢٢٨-	١٧,٢٢٦-	٢٥,٩٩٩-	٢٤,٩٢٥-
٧ أخرى	٤٤٨-	٢٩	٧٢٣-	٥١٦-	١,١٢٥-

المصدر: وزارة المالية - مصلحة الجمارك.

( ) معدل النمو السنوى.

\* بيان مبدئى، أرقام معدلة.

١/ تم تضمين بيانات البند كود ٣٢ على البيان المعروض.

جدول (٤٤): بيانات التجارة الخارجية - الصادرات طبقاً للتصنيف الإقتصادي للأمم المتحدة (BEC)

(مليون جنيه)

البند	٢٠١٦/٢٠١٥	٢٠١٧/٢٠١٦	٢٠١٨/٢٠١٧	٢٠١٩/٢٠١٨	*٢٠٢٠/٢٠١٩
إجمالي الصادرات	١٦٤,٢٣٣	٣٠٥,٣٦٨	٤٢٤,٦٢٥	٤٣٧,٨٦٩	٣٥٠,٨٠٤
	(٨,٨)	(٨٥,٩)	(٣٩,١)	(٣,١)	(١٩,٩)-
١١١ سلع غذائية أولية (للصناعة)	٩٩٣	٢,٣٤٢	٢,٥٢٩	٢,٥٤٥	٢,٢١٢
١١٢ سلع غذائية أولية (للاستهلاك)	١٧,٣٤٢	٣١,٧٧٣	٤١,٠١٤	٤٣,٣٧٨	٤٠,٥٢١
١٢١ سلع غذائية مصنعة (للصناعة)	٢,١٨٩	٤,٣٩٠	٥,٥١٨	٩,٣٣٩	٧,٦٣٠
١٢٢ سلع غذائية مصنعة (للاستهلاك)	١٣,٧١٣	٢٤,٩٨٢	٢٨,٧٠٤	٢٨,٦٣٢	٣٠,٠٨٦
٢١ مستلزمات صناعية أولية	٦,٢٤٢	١١,٠٠٣	١٤,٦٧٩	١٦,٥٠٢	١٣,١٩٢
٢٢ مستلزمات صناعية مصنعة	٧٠,٤١٠	١٥٨,٥١٠	٢١٨,٦٣٤	٢٢٤,٧٢٢	١٥٥,٧٠٦
٣١ وقود وزيوت (خام)	٢٨٥	٥٤٥	٨١٤	٧٥٥	٥١٣
٣٢ وقود مصنع و زيوت اخرى	٧,٢٦٧	٦٠٤	١,٨٢٢	٩٦٦	٣٠٥
٤١ سلع رأسمالية عدا معدات النقل	٥,٣٩٥	٧,٤٥٣	٦,٧٩١	٥,٥١٢	٦,٤٤٤
٤٢ قطع غيار وأجزاء سلع رأسمالية	١,٥٧٩	٢,٨٥٨	٩,٣٣٨	٦,١٩٧	٤,٢٩٦
٥١ سيارات الركوب	٩٠	١٠٣	٣٥٤	١٠٧	١٠٩
٥٢ سيارات اخرى	١,٥٧١	٢,٢٨٣	١,٣٦٢	١,٩٨٤	١,٣١٤
٥٣ قطع غيار وأجزاء لوسائل النقل	١,٣٧٥	٢,٧٩٩	٥,٦٧٧	٨,٥٨٤	١١,٢٦٨
٦١ سلع إستهلاكية معمرة	١٤,١٤٤	١٨,١٠٣	٢٩,٢٧٠	٢٧,٠٧٠	٢٦,٣٦٨
٦٢ سلع إستهلاكية نصف معمرة	١١,٣٢٨	١٩,٥٣٢	٢٩,٥٠٠	٣٣,٧٩٣	٢٧,١٣٧
٦٣ سلع إستهلاكية غير معمرة	١٠,٠٠٢	١٧,٥٤٣	٢٨,٤٥٧	٢٧,٦٤٩	٢٣,٦٧٥
٧ أخرى	٣٠٩	٥٤٥	١٦١	١٣٣	٢٩

المصدر: وزارة المالية - مصلحة الجمارك.

( ) معدل النمو عن الفترة المقابلة فى العام السابق.

\* بيان مبدئى، أرقام معدلة.

١/ تم تضمين بيانات البند كود ٣٢ على البيان المعروض.



جدول (٤٥): بيانات التجارة الخارجية - الواردات  
طبقاً للتصنيف الإقتصادي للأمم المتحدة (BEC)

(مليون جنيه)

البند	٢٠١٦/٢٠١٥	٢٠١٧/٢٠١٦	٢٠١٨/٢٠١٧	٢٠١٩/٢٠١٨	*٢٠٢٠/٢٠١٩
إجمالي الواردات	٥٤١,٧٦٣	٨٥٢,٥٤٣	١,١٣٧,٥٨١	١,٢٦١,٨٥٣	١,٠٠٥,٣٥٥
	(١٨,٩)	(٥٧,٤)	(٣٣,٤)	(١٠,٩)	(٢٠,٣)-
١١١ سلع غذائية أولية (للصناعة)	٣٠,١٩٢	٥١,٣٧٨	٧٧,٠٠٥	٨٨,١٦١	٨٣,١٤٢
١١٢ سلع غذائية أولية (للإستهلاك)	١٤,٤٤٥	١٨,٦٧٨	٢١,٢٠٦	٢٩,٨٦١	٢٤,٥٧٢
١٢١ سلع غذائية مصنعة (للصناعة)	١٨,٤٠٠	٣٥,٧٠٦	٤٢,٤٤٦	٣١,٧٩٢	٣٢,٣٤٧
١٢٢ سلع غذائية مصنعة (للإستهلاك)	٣٢,٥١١	٤٥,٩١٣	٦٤,٥٧٢	٧٢,٧٦٥	٦٢,١١٢
٢١ مستلزمات صناعية أولية	٢٩,٦٩٦	٥٨,٧٤٣	٨٧,٦١٦	٩٤,٥٣٤	٧٩,٩٠٥
٢٢ مستلزمات صناعية مصنعة	١٩٥,٣٩٣	٣١٣,٦٤٦	٤٤٢,٠٦٢	٤٧١,١٠٦	٣٤٥,٢٩٧
٣١ وقود وزيوت (خام)	٤٦٤	٢,٣٥٧	٦,٩٦٨	٤,٤٩٤	٢,١٩٦
٣٢ وقود مصنع و زيوت اخرى	١٤,٣٦٤	٢٣,١٨٥	٣٣,٣٧٣	٢٧,٨٩٥	١٦,٢٢١
٤١ سلع رأسمالية عدا معدات النقل	٦٠,٨٣٢	٩٩,٠٣٠	١٢٢,٥٩٩	١٤٧,٠٢٣	١٢٩,٧٢٣
٤٢ قطع غيار وأجزاء سلع رأسمالية	٢٨,٥٤٨	٥٢,٩٢٥	٦٦,٢٥٢	٨٨,٠٣٨	٤٩,٥٩٤
٥١ سيارات الركوب	٢٥,٦٠٢	٢٩,٨٧٢	٣٧,٤٧٧	٤٧,٠١٢	٤٢,٧٨١
٥٢ سيارات اخرى	١٦,٩٣٥	٢١,٠٤٩	١٣,٣٣٥	١٨,٤٥٠	١٩,٦١٩
٥٣ قطع غيار وأجزاء لوسائل النقل	٢٣,٢٧٥	٣٣,٤٢٢	٣٧,٤٠٦	٤١,٩٢١	٣٥,٧٧٧
٦١ سلع إستهلاكية معمرة	٧,٨٦٩	١٠,١٧٨	١٣,٤٧٧	١٥,٦٠٦	١٣,٠١٦
٦٢ سلع إستهلاكية نصف معمرة	١٦,٢٢٧	١٦,١٧٤	٢٥,٢٢٠	٢٨,٨٩٦	١٩,٢٩٩
٦٣ سلع إستهلاكية غير معمرة	٢٦,٢٥٣	٣٩,٧٧١	٤٥,٦٨٣	٥٣,٦٤٨	٤٨,٦٠٠
٧ أخرى	٧٥٧	٥١٦	٨٨٤	٦٥٠	١,١٥٤

المصدر: وزارة المالية - مصلحة الجمارك.

( ) معدل النمو عن الفترة المقابلة فى العام السابق.

\* بيان مبدئى، أرقام معدلة.

١/ تم تضمين بيانات البند كود ٣٢ على البيان المعروف.

جدول (٤٦): حصيلة الصادرات البترولية

(مليون دولار)

٢٠١٦/٢٠١٥	٢٠١٧/٢٠١٦	٢٠١٨/٢٠١٧	*٢٠١٩/٢٠١٨	*٢٠٢٠/٢٠١٩	
٥,٧٦٧	٦,٧٩٦	٨,٩٦٢	١١,٨٣٩	٨,٦٢٢	إجمالي الصادرات البترولية
٣,٥٥٨	٣,٨٧٦	٤,٦٠١	٤,٨٥١	٣,٢٤٥	البترول الخام
٢,١١٦	٢,٧١٤	٤,١٧٢	٦,٧٠٦	٥,٢٣٥	منتجات بترولية

المصدر: البنك المركزي المصري

\* بيان مبدئي.

جدول (٤٧): أهم مؤشرات قطاع السياحة

٢٠١٤/٢٠١٣	٢٠١٥/٢٠١٤	٢٠١٦/٢٠١٥	٢٠١٧/٢٠١٦	٢٠١٨/٢٠١٧	
٧,٩٦٧	١٠,٢٤٢	٧,٠٤٩	٦,٦٢٨	٩,٧٧٧	عدد السياح الوافدين (بالألف سائح)
٧٢,٩١٩	٩٩,٢٥٦	٥٣,٥٠٤	٥٠,٨٩٦	١٠٢,٥٨٥	عدد الليالي السياحية (بالألف ليلة)
٩,٢	٩,٧	٧,٦	٧,٧	١٠,٥	متوسط عدد الليالي السياحية (للسائح)
٥,٠٧٣	٧,٣٧٠	٣,٧٦٨	--	٩,٨٠٠	الدخل من السياحة (مليون دولار)
٧٠	٧٤	٧٠	--	--	الدخل من السياحة موزعاً على عدد الليالي السياحية (دولار لكل ليلة)

المصدر: وزارة السياحة.

\* بيان مبدئي.

-- بيان غير متاح.

جدول (٤٨): حركة الملاحة في قناة السويس

٢٠١٧/٢٠١٦	٢٠١٨/٢٠١٧	٢٠١٩/٢٠١٨	٢٠٢٠/٢٠١٩	يوليو/ديسمبر ٢٠٢٠/٢٠٢١	
١٧,٠٠٤	١٧,٨٦٠	١٨,٤٨٢	١٩,٣١٤	٩,٢٨٤	إجمالي عدد السفن <sup>١/</sup>
٩٩٥	١,٠٩٣	١,١٧٥	٢,٨٢٣	٥٩٠	صافي حمولة السفن العابرة (مليون طن)
٤,٩٦٩	٥,٥٩٧	٥,٧٤٢	٥,٧١٩	٢,٨٦٩	إجمالي الحصيلة (مليون دولار)

المصدر: الجهاز المركزي للتعبئة العامة والإحصاء وهيئة قناة السويس.

\* بيان مبدئي.

١/ تشمل حاويات البترول والسفن الأخرى.

٢/ جميع بيانات قناة السويس لعام ٢٠٢٠/٢٠٢١ من النشرة المعلوماتية الشهرية للجهاز المركزي للتعبئة العامة والإحصاء

جدول (٤٩): الصادرات حسب التوزيع الجغرافي

(مليون دولار)

٢٠١٦/٢٠١٥	٢٠١٧/٢٠١٦	٢٠١٨/٢٠١٧	٢٠١٩/٢٠١٨	* ٢٠٢٠/٢٠١٩	
١٨,٧٠٥	٢١,٦٨٧	٢٥,٨٢٧	٢٨,٤٩٥	٢٦,٣٧٦	جملة الصادرات
٦,٠٣٥	٧,٠١٨	٨,٩٧٩	١٠,١٨٠	٨,١٥٦	الإتحاد الأوروبي
١,٣٢٥	١,٧١٦,٣	٢,١٢٧	٢,٠٦٨	٢,٠٣٤	الدول الأوروبية الأخرى
١,٢٧٥	١,٧٩٨	٢,٠٨١	٢,٨٥٦	٢,٤٠٤	الولايات المتحدة الأمريكية
٥,٧٥٠	٦,٤١٩	٦,٠٣٨	٦,١٤٧	٦,٧٧٣	الدول العربية
٢,٠٦٤	١,٧٧٧	٢,٦٧٩	٣,٣٩٩	٣,٢٦٣	الدول الآسيوية (غير العربية)
٥٠٨	٥٢٩	٦٧١	٦٠١	٥٤٩	الدول الأفريقية (غير العربية)
٢١	٣٨	٣٤	٣٥	٣٤	استراليا
١,٤٨٢	٢,١٧٩	٢,٩١٩	٢,٩٦٥	٢,٨٨٢	دول ومناطق أخرى

المصدر: البنك المركزي المصري.

\* بيان مبدئي.