

القسم الثامن

معاملات القطاع الخارجى

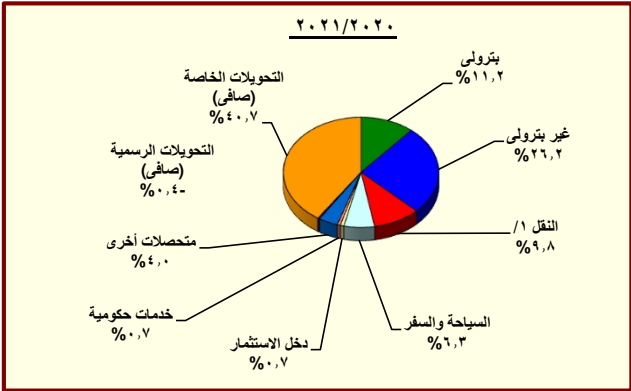
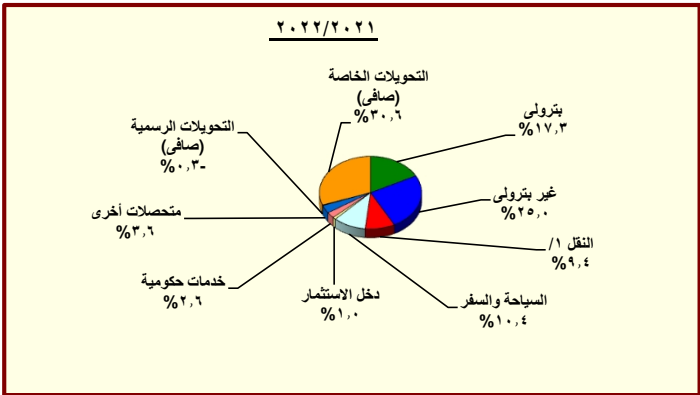
ميزان المدفوعات - ميزان المعاملات الجارية (بيان سنوى)-----	٦٥	جدول (٣٨)
ميزان المدفوعات - ميزان المعاملات الرأسمالية (بيان سنوى)-----	٦٦	جدول (٣٩)
ميزان المدفوعات - ميزان المعاملات الجارية (بيان ربع سنوى)-----	٦٧	جدول (٤٠)
ميزان المدفوعات - ميزان المعاملات الرأسمالية (بيان ربع سنوى)-----	٦٨	جدول (٤١)
مؤشرات قياس أداء معاملات القطاع الخارجى-----	٦٩	جدول (٤٢)
بيانات التجارة الخارجية : الميزان التجارى طبقاً للتصنيف الوظيفى للأمم المتحدة-----	٧٠	جدول (٤٣)
بيانات التجارة الخارجية : الصادرات طبقاً للتصنيف الوظيفى للأمم المتحدة-----	٧١	جدول (٤٤)
بيانات التجارة الخارجية : الواردات طبقاً للتصنيف الوظيفى للأمم المتحدة-----	٧٢	جدول (٤٥)
حصيلة الصادرات البترولية-----	٧٣	جدول (٤٦)
أهم مؤشرات قطاع السياحة-----	٧٣	جدول (٤٧)
حركة الملاحة فى قناة السويس-----	٧٣	جدول (٤٨)
الصادرات حسب التوزيع الجغرافى-----	٧٣	جدول (٤٩)

جدول (٣٨): ميزان المدفوعات - ميزان المعاملات الجارية
بيان سنوى

(مليون دولار)						
يوليو - مارس* ٢٢/٢١	يوليو - مارس* ٢١/٢٠	*٢٠٢٢/٢٠٢١	*٢٠٢١/٢٠٢٠	*٢٠٢٠/٢٠١٩	*٢٠١٩/٢٠١٨	*٢٠١٨/٢٠١٧
٣٣,٥٣٨-	٣٠,٥٧٥-	٤٣,٣٩٦-	٤٢,٠٦٠-	٣٦,٤٦٥-	٣٨,٠٣٤-	٣٧,٢٧٦-
٣٢,٤٧٠	٢٠,٥٧٤	٤٣,٩٠٦	٢٨,٦٧٧	٢٦,٣٧٦	٢٨,٤٩٥	٢٥,٨٢٧
١٣,٠٧٣	٥,٩٣١	١٧,٩٧٧	٨,٥٩٧	٨,٤٨٠	١١,٥٥٧	٨,٧٧٣
١٩,٣٩٧	١٤,٦٤٢	٢٥,٩٢٩	٢٠,٠٧٩	١٧,٨٩٦	١٦,٩٣٨	١٧,٠٥٤
٦٦,٠٠٧-	٥١,١٤٨-	٨٧,٣٠٢-	٧٠,٧٣٦-	٦٢,٨٤١-	٦٦,٥٢٩-	٦٣,١٠٣-
٨,٩٣٨-	٥,٧٥٦-	١٣,٥٤٥-	٨,٦٠٤-	٨,٩٠١-	١١,٥٤٩-	١٢,٤٩٠-
٥٧,٠٦٩-	٤٥,٣٩٢-	٧٣,٧٥٨-	٦٢,١٣٢-	٥٣,٩٤٠-	٥٤,٩٨١-	٥٠,٦١٣-
٧,٩٤٨	٣,١٨٥	١١,١٥٩	٥,١١٩	٨,٩٧٣	١٣,٠٣٧	١١,١٢٢
١٩,٥٢٨	١١,٣١١	٢٦,٩٢٦	١٥,٩٩٥	٢١,٢٨٩	٢٤,٤٢٤	٢١,٤٨٧
٧,٠١٠	٥,٤٨٤	٩,٧٣٤	٧,٥٢٨	٧,٨٨١	٨,٦٠٠	٨,٧٠٨
٥,٠٨٥	٤,٣٥٠	٦,٩٩٧	٥,٩١١	٥,٨٠٦	٥,٧٣١	٥,٧٠٧
٨,٢٠٢	٣,١١٣	١٠,٧٤٨	٤,٨٦٢	٩,٨٥٩	١٢,٥٧١	٩,٨٠٤
١,٥٦٠	٤٠٧	٢,٧٣٦	٥١٣	٧٥٩	٧١٩	٦٣٧
٢,٧٥٥	٢,٣٠٨	٣,٧٠٧	٣,٠٩٣	٢,٧٩٠	٢,٥٣٤	٢,٣٣٨
١١,٥٨٠	٨,١٢٦	١٥,٧٦٧	١٠,٨٧٦	١٢,٣١٦	١١,٣٨٧	١٠,٣٦٥
٢,١٩٧	١,٢٦٥	٣,٠٢٤	١,٨١٢	٢,٠٥٠	١,٧٩٢	١,٤٨٠
٣,٠٢٥	١,٩٦٩	٤,٤٨٠	٢,٧٠٨	٣,٢١٣	٢,٩٠٣	٢,٤٥٢
١,٨٢٤	٨٩٩	٢,٣٤٠	١,٢٤٧	٩٧٦	٦٩٢	١,٤٩٤
٤,٥٣٣	٣,٩٩٤	٥,٩٢٤	٥,١٠٩	٦,٠٧٨	٥,٩٩٩	٤,٩٣٩
١١,٢٦٠-	٨,٨٥٢-	١٥,٧٦٣-	١٢,٣٩٩-	١١,٣٥٤-	١١,٠١٠-	٦,٢٨٠-
٥٧٩	٣٢٠	٩٩٧	٥٧٣	٩٤٢	١,٠١٤	٨٣٥
١١,٨٣٩	٩,١٧٢	١٦,٧٦٠	١٢,٩٧٢	١٢,٢٩٦	١٢,٠٢٤	٧,١١٥
١,٩٣٩	١,٩٠٥	٢,٧٧٨	٢,٥١٩	٢,٩٤٨	٢,٥٧٤	١,٦١٦
٢٥,٥٩٠-	٢٧,٣٨٩-	٣٢,٢٣٧-	٣٦,٩٤١-	٢٧,٤٩٣-	٢٤,٩٩٨-	٢٦,١٥٤-
٢٣,٢٥٦	٢٢,٩٤٠	٣١,٤٤٩	٣٠,٩٠٣	٢٧,٦٨٠	٢٥,١١٤	٢٦,٤٧١
٢٣١-	٢٤٩-	٢٧١-	٢٧٧-	٢١٨	٣٥١	٢٠٦
٢٣,٤٨٧	٢٣,١٨٩	٣١,٧٢٠	٣١,١٨٠	٢٧,٤٦٢	٢٤,٧٦٣	٢٦,٢٦٥
٢٣,٦٢٩	٢٣,٣٧١	٣١,٩٢٤	٣١,٤٢٥	٢٧,٧٥٨	٢٥,١٥١	٢٦,٣٩٣
١٣,٥٩٤-	١٣,٣٠٢-	١٦,٥٥١-	١٨,٤٣٦-	١١,١٦٧-	١٠,٨٩٤-	٥,٩٦٢-

المصدر: البنك المركزى المصرى.
١/ يتضمن صادرات و واردات المناطق الحرة.
ملحوظة: بيانات التجارة فى هذا الجدول تم تجميعها من مصادر الجهاز المصرفى طبقاً للتدفقات النقدية. وقد تختلف هذه البيانات عن البيانات المجمعة لدى الجهاز المركزى للتعبئة العامة والإحصاء والمبنية على أساس التدفقات السلعية وفقاً لسجلات مصلحة الجم

شكل (٢٣): توزيع متحصلات ميزان المعاملات الجارية



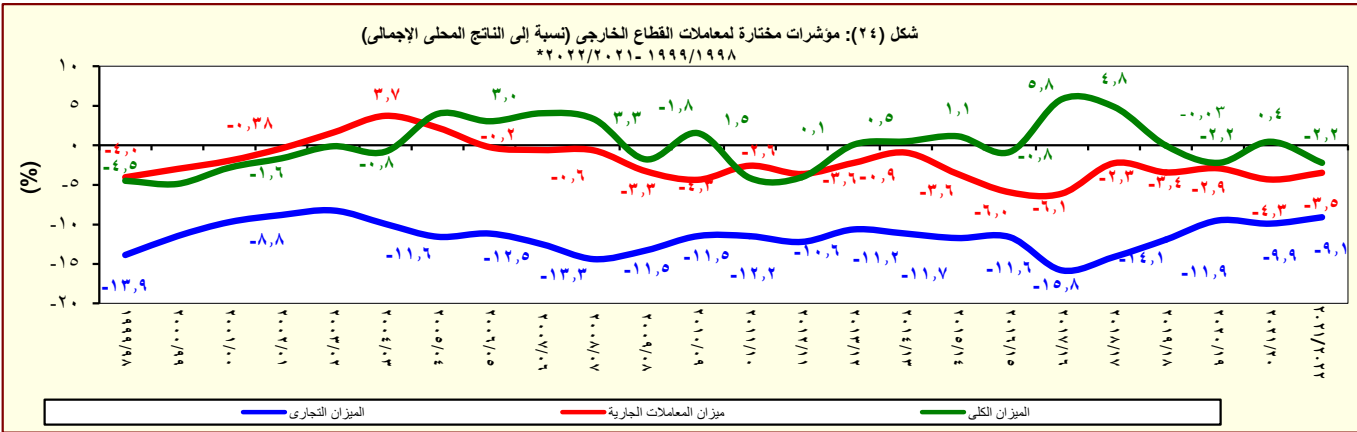
المصدر: البنك المركزى المصرى.
١/ يتضمن متحصلات قناة السويس.

جدول (٣٩): ميزان المدفوعات (تابع) - ميزان المعاملات الرأسمالية
بيان سنوى

(مليون دولار)

يوليو - مارس ٢٢/٢١	يوليو - مارس ٢١/٢٠	*٢٠٢٢/٢٠٢١	*٢٠٢١/٢٠٢٠	*٢٠٢٠/٢٠١٩	*٢٠١٩/٢٠١٨	*٢٠١٨/٢٠١٧	
١٠,٨١٧	١٧,٠٦٢	١١,٨٠٦	٢٣,٣٧٤	٥,٣٧٥	١٠,٨٥٧	٢١,٩٩٧	ميزان المعاملات الرأسمالية
١٢٥-	١١٨-	٧٨-	١٥٣-	٢٤٩-	١٢٩-	١٥١-	الحساب الرأسمالى
١٠,٩٤٢	١٧,١٨٠	١١,٨٨٣	٢٣,٥٢٧	٥,٦٢٣	١٠,٩٨٦	٢٢,١٤٧	الحساب المالى
٢٦١-	٣٠٢-	٣٤٦-	٣٧٩-	٣٥١-	٣٧٤-	٢٧١-	تدفقات الاستثمار فى الخارج
٧,٣٤٩	٤,٧٨٧	٨,٩٣٧	٥,٢١٤	٧,٤٥٣	٨,٢٣٦	٧,٧٢٠	تدفقات الاستثمارات المباشرة فى مصر (صافى)
١٠-	٧٢٧-	١٤٠-	٧٥١-	٨١٨-	٩٦-	٢١-	استثمارات محفظة الأوراق المالية للخارج
١٧,٢٤٨-	١٥,٩٨٧	٢٠,٩٨٣-	١٨,٧٤٢	٧,٣٠٧-	٤,٢٣٠	١٢,٠٩٥	صافى تدفقات محفظة الأوراق المالية فى مصر
١,٠٥٧	٤,٥٨١	١,٠١٤	٤,٥٤٩	٤,٥٩٥	٥,٠٩٤	٥,٢٩٣	ومنها السندات
٢١,١١٣	٢,٥٦٤-	٢٤,٤١٦	٧٠٠	٦,٦٤٧	١,٠١٠-	٢,٦٢٥	صافى الاستثمارات الأخرى
١,٤٤٩-	٦,٢١٨	١,٤٤٧-	٧,٩٦٥	٤,٥٤٢	٦,٢٥٣	١٠,٢٧٩	صافى الاقتراض
٣٠٣	٢,٧٥٦	٧١٠	٤,٢٦٤	٧,٢١٧	٣,٣٣٤	٦,٧٣٩	القروض المتوسطة وطويلة الأجل
٢,٤٦١	٤,٣٧٣	٣,٦٦١	٦,٥٠٢	٩,٢٥٣	٥,٥٢٥	٨,٨٤٦	المستخدم
٢,١٥٧-	١,٦١٧-	٢,٩٥١-	٢,٢٣٩-	٢,٠٣٦-	٢,١٩٢-	٢,١٠٨-	السداد
٩٦٠	٢,٢١١	٧٥٠	٢,١٧٤	٦٤٥-	٨٢٩	١,١١٩	تسهيلات موردين ومشتريين متوسطة الأجل
٣,٨٢٦	٢,٩٨١	٣,٩٧٤	٣,٣٠٤	٣٤	١,١٦١	١,٣١٤	المستخدم
٢,٨٦٦-	٧٧٠-	٣,٢٢٤-	١,١٣١-	٦٧٩-	٣٣٢-	١٩٥-	السداد
٢,٧١٣-	١,٢٥١	٢,٩٠٧-	١,٥٢٧	٢,٠٣٠-	٢,٠٩١	٢,٤٢٢	صافى تسهيلات موردين ومشتريين قصيرة الأجل
١,٠٤١	٧,٤٤٩-	٤,٢٤٢	٦,٠٣٩-	١٠٠-	٨,٨٨٢-	٤,٥١٢-	أصول أخرى
١٥٩-	١١٥-	٢٣٥-	١١٥-	٢٣٢-	٢٣-	١١٦-	البنك المركزى المصرى
٣,٦٠٣	٦,٩٢٥-	٧,٥٨٠	٥,٠١٥-	٤,٣٠٦	١,٧٦٥-	٢,١٦٢	البنوك الأخرى
٢,٤٠٢-	٤٠٩-	٣,١٠٢-	٩٠٩-	٤,١٧٥-	٧,٠٩٤-	٦,٥٥٧-	أخرى
٢١,٥٢٢	١,٣٣٣-	٢١,٦٢٠	١,٢٢٥-	٢,٢٠٦	١,٦١٨	٣,١٤٢-	خصوم أخرى
١٦,٣٦٤	٢,٤٧٩-	١٥,٦٧٩	٢,٧٣٥-	١٤١-	١,٥٣٨	٣,٨٧٩-	البنك المركزى المصرى
٥,١٥٨	١,١٤٧	٥,٩٤١	١,٥١٠	٢,٣٤٧	٨١	٧٣٧	البنوك الأخرى
٤,٤٩٣-	١,٩٦٤-	٥,٨٠٠-	٣,٠٧٦-	٢,٧٩٥-	٦٦-	٣,٢٤٧-	السهُو والخطأ (صافى)
٧,٢٦٩-	١,٧٩٦	١٠,٥٤٦-	١,٨٦٢	٨,٥٨٧-	١٠٢-	١٢,٧٨٨	الميزان الكلى

المصدر: البنك المركزى المصرى.
* مبدئى.



المصدر: البنك المركزى المصرى.

جدول (٤٠): ميزان المدفوعات - ميزان المعاملات الجارية
بيان ربع سنوى

(مليون دولار)											
٢٠٢١/٢٠٢٢				٢٠٢٠/٢٠٢١				٢٠١٩/٢٠٢٠			
الربع الرابع*	الربع الثالث*	الربع الثانى*	الربع الأول*	الربع الرابع*	الربع الثالث*	الربع الثانى*	الربع الأول*	الربع الرابع*	الربع الثالث*	الربع الثانى*	الربع الأول*
-٩,٨٥٨	-١١,٨٢٥	-١٠,٦٣٨	-١١,٠٧٥	-١١,٤٨٥	-١١,٣٧١	-١٠,٦٤٤	-٨,٥٥٩	-٨,٤٠٧	-٩,٣٥٥	-٩,٩٢١	-٨,٧٨٣
١١,٤٣٧	١١,٧٨٠	١١,٨٣٧	٨,٨٥٢	٨,١٠٣	٧,٦٥٠	٦,٦٤٣	٦,٢٨١	٥,٤٢٢	٦,٧٠٣	٧,١٣٠	٧,١٢١
٤,٩٠٥	٥,١٤٦	٥,٠٢٦	٢,٩٠١	٢,٦٦٦	٢,٣٤٥	١,٩٨٦	١,٦٠٠	١,١٥٣	٢,٢٨٢	٢,٦٠٧	٢,٤٣٨
٦,٥٣٢	٦,٦٣٤	٦,٨١١	٥,٩٥١	٥,٤٣٧	٥,٣٠٥	٤,٦٥٧	٤,٦٨١	٤,٢٦٩	٤,٤٢١	٤,٥٢٤	٤,٦٨٣
-٢١,٢٩٥	-٢٣,٦٠٥	-٢٢,٤٧٥	-١٩,٩٢٧	-١٩,٥٨٨	-١٩,٠٢١	-١٧,٢٨٧	-١٤,٨٤٠	-١٣,٨٢٩	-١٦,٠٥٧	-١٧,٠٥١	-١٥,٩٠٤
-٤,٦٠٧	-٣,٠٧٩	-٢,٨٥٧	-٣,٠٠٢	-٢,٨٤٨	-٢,١١٦	-٢,١٨٤	-١,٤٥٦	-٨٠١	-٢,٣٢٢	-٢,٧٣٤	-٣,٠٤٥
-١٦,٦٨٩	-٢٠,٥٢٦	-١٩,٦١٨	-١٦,٩٢٥	-١٦,٧٤٠	-١٦,٩٠٥	-١٥,١٠٣	-١٣,٣٨٤	-١٣,٠٢٨	-١٣,٧٣٥	-١٤,٣١٧	-١٢,٨٦٠
٣,٢١١	٢,٣٠٥	٢,٧٠٥	٢,٩٣٧	١,٩٣٤	١,٢٩٣	١,٠١٦	٨٧٦	٥٥٠	٢,١٤٢	٢,٢٤٦	٤,٠٣٥
٧,٣٩٨	٦,٤٠٢	٦,٩٢٢	٦,٢٠٤	٤,٦٨٤	٤,٠٨٨	٣,٨٢٧	٣,٣٩٧	٢,٧٣٩	٥,٠٩٠	٦,٠٢٤	٧,٤٣٧
٢,٧٢٤	٢,٣٤٧	٢,٣٨٦	٢,٢٧٧	٢,٠٤٤	١,٨٤٠	١,٩٠٦	١,٧٣٨	١,٥٨٥	١,٩٠٢	٢,١٣١	٢,٢٦٣
١,٩١٢	١,٧٠٦	١,٦٩١	١,٦٨٨	١,٥٦٢	١,٤٥٢	١,٥١٧	١,٣٨١	١,٣٤٥	١,٤٢٩	١,٥٢٥	١,٥٠٧
٢,٥٤٦	٢,٣٨١	٢,٩٨٥	٢,٨٣٧	١,٧٤٩	١,٣٢٥	٩٨٧	٨٠١	٣٠٥	٢,٣٠٥	٣,٠٥٦	٤,١٩٤
١,١٧٧	٧٦٨	٦٣٠	١٦١	١٠٦	١١٧	١٥٢	١٣٨	١٩٤	١٩٣	١٥٢	٢٢٠
٩٥٢	٩٠٥	٩٢٠	٩٣٠	٧٨٥	٨٠٦	٧٨١	٧٢٠	٦٥٥	٦٩٠	٦٨٤	٧٦٠
٤,١٨٧	٤,٠٩٧	٤,٢١٦	٣,٢٦٧	٢,٧٥٠	٢,٧٩٤	٢,٨١١	٢,٥٢١	٢,١٨٩	٢,٩٤٨	٣,٧٧٨	٣,٤٠٢
٨٢٦	٨١٤	٧٣٠	٦٥٣	٥٤٧	٤٠٤	٤٢٤	٤٣٨	٤٦٦	٥٢١	٥٤٠	٥٢٣
١,٤٥٥	١,١٦٦	١,٠٣٥	٨٢٤	٧٣٩	٦٨١	٧١٢	٥٧٦	٣٨٠	٨٤١	١,٠٣٦	٩٥٥
٥١٦	٥٩٤	٩٣٩	٢٩٢	٣٤٨	٣٥٧	٣١١	٢٣١	٣٥٧	١٧٤	٢١٧	٢٢٧
١,٣٩٠	١,٥٢٣	١,٥١٣	١,٤٩٨	١,١١٦	١,٣٥٢	١,٣٦٥	١,٢٧٧	٩٨٥	١,٤١٣	١,٩٨٤	١,٦٩٦
-٤,٥٠٤	-٤,١٥١	-٣,٢٢٥	-٣,٨٨٤	-٣,٥٤٧	-٣,٤٠٧	-٢,٣٧٩	-٣,٠٦٧	-٢,١٧٥	-٣,٣٨٥	-٢,٤٦٦	-٣,٣٢٨
٤١٧	٨٥	٣٨٣	١١٢	٢٥٣	١٩٧	٦٦	٥٨	٢٥٩	١٦٢	٢٢٠	٣٠١
٤,٩٢١	٤,٢٣٦	٣,٦٠٧	٣,٩٩٦	٣,٨٠٠	٣,٦٠٤	٢,٤٤٥	٣,١٢٤	٢,٤٣٥	٣,٥٤٧	٢,٦٨٥	٣,٦٢٩
٨٣٨	٦٦٢	٥٧٣	٧٠٤	٦١٤	٥٧٤	٦٢٤	٧٠٦	٥٧١	٧٦١	٧٨٨	٨٢٨
-٦,٦٤٧	-٩,٥٢٠	-٧,٩٣٣	-٨,١٣٧	-٩,٥٥١	-١٠,٠٧٨	-٩,٦٢٨	-٧,٦٨٣	-٧,٨٥٧	-٧,٢١٣	-٧,٦٧٥	-٤,٧٤٨
٨,١٩٣	٧,٨٨٠	٧,٣٥٦	٨,٠٢٠	٧,٩٦٣	٧,٨١٧	٧,١٥٨	٧,٩٦٥	٦,٢٠٤	٧,٨٣٣	٦,٩٤٩	٦,٦٩٤
٤٠-	١٢٩-	٤٢-	٦٠-	٢٨-	١٨	٢٨٣-	١٧	٤٩	٣٤	٧٢	٦٤
٨,٢٣٣	٨,٠٠٨	٧,٣٩٨	٨,٠٨٠	٧,٩٩٢	٧,٧٩٩	٧,٤٤١	٧,٩٤٨	٦,١٥٥	٧,٨٠٠	٦,٨٧٧	٦,٦٣١
٨,٢٩٥	٨,٠٤٦	٧,٤٣٧	٨,١٤٦	٨,٠٥٤	٧,٨٥٠	٧,٤٩٣	٨,٠٢٨	٦,٢١٣	٧,٨٦٩	٦,٩٦٤	٦,٧١٣
-٢,٩٥٨	-٥,٧٩٢	-٣,٨٠١	-٤,٠٠١	-٥,١٣٥	-٥,٦٦٧	-٤,٨٤٩	-٢,٧٨٥	-٣,٨٢٨	-٢,٧٦٥	-٣,١٩٢	-١,٣٨٢

المصدر: البنك المركزى المصرى.

* مبنئى.

١ / يتضمن صادرات و واردات المناطق الحرة.

ملحوظة : بيانات التجارة فى هذا الجدول تم تجميعها من مصادر الجهاز المصرفى طبقاً للتدفقات النقدية. وقد تختلف هذه البيانات عن البيانات المجمعة لدى الجهاز المركزى للتعبئة العامة والإحصاء والمبنية على أساس التدفقات السلعية وفقاً لسجلات مصلحة الجمارك .

جدول (٤١): ميزان المدفوعات (تابع) - ميزان المعاملات الرأسمالية
بيان ربع سنوى

(مليون دولار)											
٢٠٢١/٢٠٢٢				٢٠٢٠/٢٠٢١				٢٠١٩/٢٠٢٠			
الربع الرابع*	الربع الثالث*	الربع الثانى*	الربع الأول*	الربع الرابع*	الربع الثالث*	الربع الثانى*	الربع الأول*	الربع الرابع*	الربع الثالث*	الربع الثانى*	الربع الأول*
٩٨٨	-٦٠٩	٥,٣٧٧	٦,٠٥٠	٦,٣١٢	٧,٨٩٠	٥,٢٥٥	٣,٩١٨	١,٢٨٤	-١,١٤٤	٤,٥٧٦	٦٥٨
ميزان المعاملات الرأسمالية											
٤٧	-٣٥	-٥٤	-٣٦	-٣٥	-٣٠	-٤٤	-٤٤	-٦٣	-٨٢	-٦٧	-٣٧
الحساب الرأسمالى											
٩٤١	-٥٧٤	٥,٤٣١	٦,٠٨٦	٦,٣٤٧	٧,٩٢٠	٥,٢٩٩	٣,٩٦٢	١,٣٤٧	-١,٠٦٢	٤,٦٤٣	٦٩٥
الحساب المالى											
-٨٥	-٨٣	-٩٤	-٨٤	-٧٧	-١١٢	-١١٢	-٧٩	-٥٦	-٨٠	-١٤٥	-٧١
تدفقات الاستثمار فى الخارج											
١,٥٨٩	٤,٠٨٣	١,٦٠١	١,٦٦٥	٤٢٧	١,٤٣٠	١,٧٥٢	١,٦٠٥	١,٥٢٤	٩٧١	٢,٦٠٦	٢,٣٥٣
تدفقات الاستثمارات المباشرة فى مصر (صافى)											
-١٣٠	-٧	-٣	-١	-٢٤	-٧٩	-٥٦٢	-٨٦	-٨٤٦	-٧٨	-١٧	١٢٣
استثمارات محفظة الأوراق المالية للخارج											
-٣,٧٣٥	-١٤,٧٥٣	-٦,٠٥٦	٣,٥٦١	٢,٧٥٦	٥,٨١٨	٣,٤٨٢	٦,٦٨٦	٦٣٧	-٨,٢١٨	٢,٢٥٥	-١,٩٨٢
صافى تدفقات محفظة الأوراق المالية فى مصر											
-٤٣	-١,٩٩١	-٤٥	٣,٠٩٢	-٣٢	٣,٨٤١	٧١٠	٣٠	٣,٧٤٣	-٦٩٣	١,٨٤٥	-٣٠٠
و منها السندات											
٣,٣٠٢	١٠,١٨٥	٩,٩٨٣	٩٤٥	٣,٢٦٤	٨٦٣	٧٣٨	-٤,١٦٥	٨٨	٦,٣٤٤	-٥٧	٢٧١
صافى الاستثمارات الأخرى											
٢	-٣٤٥	١,٣٢٢	-٢,٤٢٦	١,٧٤٧	١,٢٥٤	٢,٧٧٤	٢,١٨٩	١,٢٨٦	-١,٣٠٥	١,٥٩٩	٢,٩٦٢
صافى الاقتراض											
٤٠٧	٣١٣	٨٧	-٩٧	١,٥٠٨	٢٣٩	٢,١٨٥	٣٣٢	٤,٦٨٨	٩٨	١٤١	٢,٢٩١
القروض المتوسطة وطويلة الأجل											
١,٢٠١	١,١٢٣	٧٧٤	٥٦٣	٢,١٣٠	٩٠٠	٢,٥١٧	٩٥٦	٥,٠٤٧	٧١٣	٥٢٩	٢,٩٦٥
المستخدم											
-٧٩٣	-٨١١	-٦٨٧	-٦٦٠	-٦٢٢	-٦٦١	-٣٣٢	-٦٢٤	-٣٥٩	-٦١٥	-٣٨٨	-٦٧٤
السداد											
-٢١١	١٧١	٢,٧٦٥	-١,٩٧٦	-٣٧	١٩٦	١٣٠	١,٨٨٥	-١٥٥	-١٧٠	-١٥٠	-١٧٠
تسهيلات موردين ومشتريين متوسطة الأجل											
١٤٧	٤٢٦	٣,١٢٨	٢٧٣	٣٢٤	٤١٩	٥٠٨	٢,٠٥٣	١٩	٢	١١	٣
المستخدم											
-٣٥٨	-٢٥٥	-٣٦٢	-٢,٢٤٩	-٣٦١	-٢٢٣	-٣٧٩	-١٦٨	-١٧٤	-١٧٢	-١٦١	-١٧٣
السداد											
-١٩٤	-٨٢٩	-١,٥٣١	-٣٥٣	٢٧٦	٨١٩	٤٦٠	-٢٨	-٣,٢٤٧	-١,٢٣٣	١,٦٠٨	٨٤١
صافى تسهيلات موردين ومشتريين قصيرة الأجل											
٣,٢٠١	-٥٠,٦٨	٢,٣٧٨	٣,٧٣١	١,٤١٠	-٢,٠٣٩	-١,٠٢٩	-٤,٣٨١	-٤,٠٥٨	٦,٩٣٠	-٩٩٩	-١,٩٧٣
أصول أخرى											
-٧٦	-١٣٦	-٢٤	١	٠	-١٨	-١٣٦	٣٩	-٤٦	-٢	-١٦	-١٦٨
البنك المركزى المصرى											
٣,٩٧٧	-٤,٦٤٩	٣,٤٢٤	٤,٨٢٨	١,٩١٠	-١,٧٥٦	-٧٥٢	-٤,٤١٧	-٤,٠٠٦	٧,٧٦٦	١,١١١	-٥٦٥
البنوك الأخرى											
-٧٠٠	-٢٨٢	-١,٠٢٢	-١,٠٩٩	-٥٠١	-٢٦٥	-١٤١	-٣	-٧	-٨٣٤	-٢,٠٩٤	-١,٢٤٠
أخرى											
٩٨	١٥,٥٩٨	٦,٢٨٣	-٣٥٩	١٠٧	١,٦٤٧	-١,٠٠٦	-١,٩٧٣	٢,٨٦١	٧١٩	-٦٥٧	-٧١٨
خصوم أخرى											
-٦٨٤	١٤,٠٩٨	٢,٨٦٦	-٦٠٠	-٢٥٦	-٢٠١	-١٢٦	-٢,١٥٢	٧٨	-١	-٩٨	-١٢٠
البنك المركزى المصرى											
٧٨٣	١,٥٠٠	٣,٤١٧	٢٤١	٣٦٣	١,٨٤٨	-٨٨٠	١٧٩	٢,٧٨٣	٧٢٠	-٥٥٨	-٥٩٨
البنوك الأخرى											
-١,٣٠٨	-٨٥٤	-١,٩٠١	-١,٧٣٧	-١,١١٢	-١,٨٩٢	١,١٣٠	-١,٢٠٢	-٩٢٩	-١,٦١٧	-١,٢٠١	٩٥٢
السهو والخطأ (صافى)											
-٣,٢٧٧	-٧,٢٥٥	-٣٢٥	٣١١	٦٦	٣٣٠	١,٥٣٥	-٦٩	-٣,٤٧٣	-٥,٥٢٥	١٨٤	٢٢٧
الميزان الكلى											

المصدر: البنك المركزى المصرى.
* مبنئى.

جدول (٤٢): مؤشرات قياس أداء معاملات القطاع الخارجى

	٢٠١٧/٢٠١٦	*٢٠١٨/٢٠١٧	*٢٠١٩/٢٠١٨	*٢٠٢٠/٢٠١٩	*٢٠٢١/٢٠٢٠	*٢٠٢١/٢٠٢١
(مليون دولار)						
المتحصلات الجارية (متضمنة التحويلات الرسمية)	٥٩,٤٦١	٧٤,٦٢٠	٧٩,٠٤٦	٧٦,٢٨٧	٧٦,١٤٨	١٠٣,٢٧٨
	(١٤,٤)	(٢٥,٥)	(٥,٩)	(٣,٥)-	(٠,٢)-	(٣٥,٦)
المتحصلات الجارية (بدون التحويلات الرسمية)	٣٧,٦٢٦	٤٨,١٤٩	٥٣,٩٣٣	٤٨,٦٠٧	٤٥,٢٤٥	٧١,٨٢٩
	(٧,٠)	(٢٨,٠)	(١٢,٠)	(٩,٩)-	(٦,٩)-	(٥٨,٨)
المدفوعات الجارية	٧٣,٨٥٥	٨٠,٥٨٣	٨٩,٩٤٠	٨٧,٤٥٤	٩٤,٥٨٤	١١٩,٨٢٩
	(٢,٨٦)	(٩,١١)	(١١,٦١)	(٢,٧٦)-	(٨,١٥)	(٢٦,٦٩)
(نسبة مئوية، إلا إذا ذكر خلاف ذلك)						
المتحصلات الجارية / المدفوعات الجارية						
بدون التحويلات الرسمية	٥٠,٩	٥٩,٨	٦٠,٠	٥٥,٦	٤٧,٨	٥٩,٩
شاملة التحويلات الرسمية	٨٠,٥	٩٢,٦	٨٧,٩	٨٧,٢	٨٠,٥	٨٦,٢
الصادرات السلعية / الواردات السلعية	٣٦,٨	٤٠,٩	٤٢,٨	٤٢,٠	٤٠,٥	٥٠,٣
الصادرات السلعية / المتحصلات الجارية (بدون التحويلات الرسمية)	٥٧,٧	٥٣,٦	٥٢,٨	٥٤,٣	٦٣,٤	٦١,١
الصادرات غير البترولية / المتحصلات الجارية (بدون التحويلات الرسمية)	٤٠,٢	٣٥,٤	٣١,٤	٣٦,٨	٤٤,٤	٣٦,١
الواردات السلعية / المدفوعات الجارية	٧٩,٩	٧٨,٣	٧٤,٠	٧١,٩	٧٤,٨	٧٢,٩
نسبة تغطية الإحتياطى الدولى للواردات (عدد الأشهر)	٦,٤	٨,٤	٨,٠	٧,٣	٦,٩	٤,٦
المتحصلات الخدمية / المدفوعات الخدمية #	١٥٧,٤	٢٠٧,٣	٢١٤,٥	١٧٢,٩	١٤٧,١	١٧٠,٨
إيرادات السياحة / المتحصلات الجارية (بدون التحويلات الرسمية)	١١,٦	٢٠,٤	٢٣,٣	٢٠,٣	١٠,٧	١٥,٠
إيرادات السياحة / المتحصلات الخدمية #	٢٨,٤	٤٥,٦	٥١,٥	٤٦,٣	٣٠,٤	٣٩,٩
خدمة الدين / المتحصلات الجارية (متضمنة التحويلات الرسمية) ^{١/}	٦,٤	٥,٣	٦,٤	٧,٤	٧,٧	٨,٧
الصادرات غير البترولية (نسبة إلى الناتج المحلى الإجمالى) ^{٢/}	٦,٤	٦,٥	٥,٣	٤,٧	٤,٧	٥,٤
إجمالى المتحصلات الخدمية (نسبة إلى الناتج المحلى الإجمالى) ^{٢/}	٦,٥	٨,١	٧,٧	٥,٥	٣,٨	٥,٦
ومنها : السياحة (نسبة إلى الناتج المحلى الإجمالى) ^{٢/}	١,٩	٣,٧	٣,٩	٢,٦	١,١	٢,٣
ميزان المعاملات الجارية (نسبة إلى الناتج المحلى الإجمالى) ^{٢/}	٦,١-	٢,٣-	٣,٤-	٢,٩-	٤,٣-	٣,٥-
ميزان المدفوعات (نسبة إلى الناتج المحلى الإجمالى) ^{٢/}	٥,٨	٤,٨	٠,٠٣-	٢,٢٤-	٠,٤٤	٢,٢١-
إجمالى الدين الخارجى / المتحصلات الجارية (متضمنة التحويلات الرسمية)	١٣٢,٩	١٢٤,٢	١٣٧,٥	١٦١,٩	١٨١,٠	--
مدفوعات الفوائد على الدين الخارجى / المتحصلات الجارية (متضمنة التحويلات الرسمية)	٢,٠	٢,٩	٤,١	٥,٣	٥,٥	--
نسبة السيولة (%) ^{٣/}	٢١٨,٦	٢٠٦,٢	١٨٩,٤	١٥٢,٤	١٧٣,٠	١٨٣,١

المصدر: البنك المركزى المصرى وحسابات وزارة المالية.
* مبنئى.

-- بيان غير متاح.

() معدل النمو عن الفترة المقابلة فى العام السابق.

١/ تم تقدير قيمة خدمة الدين الخارجى من واقع بيانات ميزان المدفوعات.

٢/ تم مراجعة تقديرات الناتج المحلى الإجمالى.

٣/ يعكس هذا المؤشر (نسبة الإحتياطى الدولى متضمن الذهب وأصول البنوك فى الخارج) إلى (خدمة الدين + الإلتزامات الخارجية السائلة).

جدول (٤٣): بيانات التجارة الخارجية - الميزان التجارى
طبقاً للتصنيف الإقتصادى للأمم المتحدة (BEC)

(مليون جنيه)

البند	٢٠١٦/٢٠١٥	٢٠١٧/٢٠١٦	٢٠١٨/٢٠١٧	٢٠١٩/٢٠١٨	*٢٠٢٠/٢٠١٩
الميزان الكلى	٣٧٧,٥٣٠-	٥٤٧,١٧٥-	٧١٢,٩٥٦-	٨٢٣,٩٨٤-	٦٥٤,٥٥١-
	(٢٣,٨)	(٤٤,٩)	(٣٠,٣)	(١٥,٦)	(٢٠,٦)-
١١١ سلع غذائية أولية (للصناعة)	٢٩,١٩٩-	٤٩,٠٣٦-	٧٤,٤٧٦-	٨٥,٦١٦-	٨٠,٩٣٠-
١١٢ سلع غذائية أولية (للإستهلاك)	٢,٨٩٧	١٣,٠٩٥	١٩,٨٠٨	١٣,٥١٧	١٥,٩٤٩
١٢١ سلع غذائية مصنعة (للصناعة)	١٦,٢١١-	٣١,٣١٦-	٣٦,٩٢٨-	٢٢,٤٥٣-	٢٤,٧١٧-
١٢٢ سلع غذائية مصنعة (للإستهلاك)	١٨,٧٩٩-	٢٠,٩٣١-	٣٥,٨٦٧-	٤٤,١٣٣-	٣٢,٠٢٦-
٢١ مستلزمات صناعية أولية	٢٣,٤٥٤-	٤٧,٧٤٠-	٧٢,٩٣٧-	٧٨,٠٣٢-	٦٦,٧١٣-
٢٢ مستلزمات صناعية مصنعة	١٢٤,٩٨٣-	١٥٥,١٣٦-	٢٢٣,٤٢٧-	٢٤٦,٣٨٤-	١٨٩,٥٩١-
٣١ وقود وزيوت (خام)	١٧٩-	١,٨١٢-	٦,١٥٥-	٣,٧٣٩-	١,٦٨٣-
٣٢٢ وقود مصنع و زيوت اخرى	٧,٠٩٦-	٢٢,٥٨١-	٣١,٥٥٢-	٢٦,٩٢٩-	١٥,٩١٧-
٤١ سلع رأسمالية عدا معدات النقل	٥٥,٤٣٦-	٩١,٥٧٦-	١١٥,٨٠٨-	١٤١,٥١١-	١٢٣,٢٧٩-
٤٢ قطع غيار وأجزاء سلع رأسمالية	٢٦,٩٦٩-	٥٠,٠٦٧-	٥٦,٩١٤-	٨١,٨٤١-	٤٥,٢٩٨-
٥١ سيارات الركوب	٢٥,٥١٣-	٢٩,٧٦٩-	٣٧,١٢٣-	٤٦,٩٠٥-	٤٢,٦٧٢-
٥٢ سيارات اخرى	١٥,٣٦٥-	١٨,٧٦٦-	١١,٩٧٣-	١٦,٤٦٧-	١٨,٣٠٥-
٥٣ قطع غيار وأجزاء لوسائل النقل	٢١,٨٩٩-	٣٠,٦٢٤-	٣١,٧٢٩-	٣٣,٣٣٧-	٢٤,٥٠٨-
٦١ سلع إستهلاكية معمرة	٦,٢٧٤	٧,٩٢٥	١٥,٧٩٤	١١,٤٦٣	١٣,٣٥٢
٦٢ سلع إستهلاكية نصف معمرة	٤,٨٩٩-	٣,٣٥٨	٤,٢٨٠	٤,٨٩٨	٧,٨٣٨
٦٣ سلع إستهلاكية غير معمرة	١٦,٢٥٢-	٢٢,٢٢٨-	١٧,٢٢٦-	٢٥,٩٩٩-	٢٤,٩٢٥-
٧ أخرى	٤٤٨-	٢٩	٧٢٣-	٥١٦-	١,١٢٥-

المصدر: وزارة المالية - مصلحة الجمارك.

() معدل النمو السنوى.

* بيان مبدئى، أرقام معدلة.

١/ تم تضمين بيانات البند كود ٣٢ على البيان المعروض.

جدول (٤٤): بيانات التجارة الخارجية - الصادرات
طبقاً للتصنيف الإقتصادي للأمم المتحدة (BEC)

(مليون جنيه)

البند	٢٠١٦/٢٠١٥	٢٠١٧/٢٠١٦	٢٠١٨/٢٠١٧	٢٠١٩/٢٠١٨	*٢٠٢٠/٢٠١٩
إجمالي الصادرات	١٦٤,٢٣٣	٣٠٥,٣٦٨	٤٢٤,٦٢٥	٤٣٧,٨٦٩	٣٥٠,٨٠٤
	(٨,٨)	(٨٥,٩)	(٣٩,١)	(٣,١)	(١٩,٩)-
١١١ سلع غذائية أولية (للصناعة)	٩٩٣	٢,٣٤٢	٢,٥٢٩	٢,٥٤٥	٢,٢١٢
١١٢ سلع غذائية أولية (للإستهلاك)	١٧,٣٤٢	٣١,٧٧٣	٤١,٠١٤	٤٣,٣٧٨	٤٠,٥٢١
١٢١ سلع غذائية مصنعة (للصناعة)	٢,١٨٩	٤,٣٩٠	٥,٥١٨	٩,٣٣٩	٧,٦٣٠
١٢٢ سلع غذائية مصنعة (للإستهلاك)	١٣,٧١٣	٢٤,٩٨٢	٢٨,٧٠٤	٢٨,٦٣٢	٣٠,٠٨٦
٢١ مستلزمات صناعية أولية	٦,٢٤٢	١١,٠٠٣	١٤,٦٧٩	١٦,٥٠٢	١٣,١٩٢
٢٢ مستلزمات صناعية مصنعة	٧٠,٤١٠	١٥٨,٥١٠	٢١٨,٦٣٤	٢٢٤,٧٢٢	١٥٥,٧٠٦
٣١ وقود وزيوت (خام)	٢٨٥	٥٤٥	٨١٤	٧٥٥	٥١٣
٣٢ وقود مصنع و زيوت اخرى	٧,٢٦٧	٦٠٤	١,٨٢٢	٩٦٦	٣٠٥
٤١ سلع رأسمالية عدا معدات النقل	٥,٣٩٥	٧,٤٥٣	٦,٧٩١	٥,٥١٢	٦,٤٤٤
٤٢ قطع غيار وأجزاء سلع رأسمالية	١,٥٧٩	٢,٨٥٨	٩,٣٣٨	٦,١٩٧	٤,٢٩٦
٥١ سيارات الركوب	٩٠	١٠٣	٣٥٤	١٠٧	١٠٩
٥٢ سيارات اخرى	١,٥٧١	٢,٢٨٣	١,٣٦٢	١,٩٨٤	١,٣١٤
٥٣ قطع غيار وأجزاء لوسائل النقل	١,٣٧٥	٢,٧٩٩	٥,٦٧٧	٨,٥٨٤	١١,٢٦٨
٦١ سلع إستهلاكية معمرة	١٤,١٤٤	١٨,١٠٣	٢٩,٢٧٠	٢٧,٠٧٠	٢٦,٣٦٨
٦٢ سلع إستهلاكية نصف معمرة	١١,٣٢٨	١٩,٥٣٢	٢٩,٥٠٠	٣٣,٧٩٣	٢٧,١٣٧
٦٣ سلع إستهلاكية غير معمرة	١٠,٠٠٢	١٧,٥٤٣	٢٨,٤٥٧	٢٧,٦٤٩	٢٣,٦٧٥
٧ أخرى	٣٠٩	٥٤٥	١٦١	١٣٣	٢٩

المصدر: وزارة المالية - مصلحة الجمارك.

() معدل النمو عن الفترة المقابلة في العام السابق.

* بيان مبني، أرقام معدلة.

١/ تم تضمين بيانات البند كود ٣٢ على البيان المعروض.

جدول (٤٥): بيانات التجارة الخارجية - الواردات
طبقاً للتصنيف الإقتصادي للأمم المتحدة (BEC)

(مليون جنيه)

البند	٢٠١٦/٢٠١٥	٢٠١٧/٢٠١٦	٢٠١٨/٢٠١٧	٢٠١٩/٢٠١٨	*٢٠٢٠/٢٠١٩
إجمالي الواردات	٥٤١,٧٦٣	٨٥٢,٥٤٣	١,١٣٧,٥٨١	١,٢٦١,٨٥٣	١,٠٠٥,٣٥٥
	(١٨,٩)	(٥٧,٤)	(٣٣,٤)	(١٠,٩)	(٢٠,٣)-
١١١ سلع غذائية أولية (للصناعة)	٣٠,١٩٢	٥١,٣٧٨	٧٧,٠٠٥	٨٨,١٦١	٨٣,١٤٢
١١٢ سلع غذائية أولية (للإستهلاك)	١٤,٤٤٥	١٨,٦٧٨	٢١,٢٠٦	٢٩,٨٦١	٢٤,٥٧٢
١٢١ سلع غذائية مصنعة (للصناعة)	١٨,٤٠٠	٣٥,٧٠٦	٤٢,٤٤٦	٣١,٧٩٢	٣٢,٣٤٧
١٢٢ سلع غذائية مصنعة (للإستهلاك)	٣٢,٥١١	٤٥,٩١٣	٦٤,٥٧٢	٧٢,٧٦٥	٦٢,١١٢
٢١ مستلزمات صناعية أولية	٢٩,٦٩٦	٥٨,٧٤٣	٨٧,٦١٦	٩٤,٥٣٤	٧٩,٩٠٥
٢٢ مستلزمات صناعية مصنعة	١٩٥,٣٩٣	٣١٣,٦٤٦	٤٤٢,٠٦٢	٤٧١,١٠٦	٣٤٥,٢٩٧
٣١ وقود وزيوت (خام)	٤٦٤	٢,٣٥٧	٦,٩٦٨	٤,٤٩٤	٢,١٩٦
٣٢ وقود مصنع وزيوت اخرى	١٤,٣٦٤	٢٣,١٨٥	٣٣,٣٧٣	٢٧,٨٩٥	١٦,٢٢١
٤١ سلع رأسمالية عدا معدات النقل	٦٠,٨٣٢	٩٩,٠٣٠	١٢٢,٥٩٩	١٤٧,٠٢٣	١٢٩,٧٢٣
٤٢ قطع غيار وأجزاء سلع رأسمالية	٢٨,٥٤٨	٥٢,٩٢٥	٦٦,٢٥٢	٨٨,٠٣٨	٤٩,٥٩٤
٥١ سيارات الركوب	٢٥,٦٠٢	٢٩,٨٧٢	٣٧,٤٧٧	٤٧,٠١٢	٤٢,٧٨١
٥٢ سيارات اخرى	١٦,٩٣٥	٢١,٠٤٩	١٣,٣٣٥	١٨,٤٥٠	١٩,٦١٩
٥٣ قطع غيار وأجزاء لوسائل النقل	٢٣,٢٧٥	٣٣,٤٢٢	٣٧,٤٠٦	٤١,٩٢١	٣٥,٧٧٧
٦١ سلع إستهلاكية معمرة	٧,٨٦٩	١٠,١٧٨	١٣,٤٧٧	١٥,٦٠٦	١٣,٠١٦
٦٢ سلع إستهلاكية نصف معمرة	١٦,٢٢٧	١٦,١٧٤	٢٥,٢٢٠	٢٨,٨٩٦	١٩,٢٩٩
٦٣ سلع إستهلاكية غير معمرة	٢٦,٢٥٣	٣٩,٧٧١	٤٥,٦٨٣	٥٣,٦٤٨	٤٨,٦٠٠
٧ أخرى	٧٥٧	٥١٦	٨٨٤	٦٥٠	١,١٥٤

المصدر: وزارة المالية - مصلحة الجمارك.

() معدل النمو عن الفترة المقابلة في العام السابق.

* بيان مبدئي، أرقام معدلة.

١/ تم تضمين بيانات البند كود ٣٢ على البيان المعروض.

جدول (٤٦): حصيلة الصادرات البترولية

(مليون دولار)

٢٠١٦/٢٠١٥	٢٠١٧/٢٠١٦	٢٠١٨/٢٠١٧	٢٠١٩/٢٠١٨	٢٠٢٠/٢٠١٩	
٥,٧٦٧	٦,٧٩٦	٨,٩٦٢	١١,٨٣٩	٨,٦٢٢	إجمالي الصادرات البترولية
٣,٥٥٨	٣,٨٧٦	٤,٦٠١	٤,٨٥١	٣,٢٤٥	البترول الخام
٢,١١٦	٢,٧١٤	٤,١٧٢	٦,٧٠٦	٥,٢٣٥	منتجات بترولية

المصدر: البنك المركزي المصري

* بيان مبدئي.

جدول (٤٧): أهم مؤشرات قطاع السياحة

٢٠١٤/٢٠١٣	٢٠١٥/٢٠١٤	٢٠١٦/٢٠١٥	٢٠١٧/٢٠١٦	٢٠١٨/٢٠١٧	
٧,٩٦٧	١٠,٢٤٢	٧,٠٤٩	٦,٦٢٨	٩,٧٧٧	عدد السياح الوافدين (بالآلاف سائح)
٧٢,٩١٩	٩٩,٢٥٦	٥٣,٥٠٤	٥٠,٨٩٦	١٠٢,٥٨٥	عدد الليالي السياحية (بالآلاف ليلة)
٩,٢	٩,٧	٧,٦	٧,٧	١٠,٥	متوسط عدد الليالي السياحية (للسائح)
٥,٠٧٣	٧,٣٧٠	٣,٧٦٨	--	٩,٨٠٠	الدخل من السياحة (مليون دولار)
٧٠	٧٤	٧٠	--	--	الدخل من السياحة موزعاً على عدد الليالي السياحية (دولار لكل ليلة)

المصدر: وزارة السياحة.

* بيان مبدئي.

-- بيان غير متاح.

جدول (٤٨): حركة الملاحة في قناة السويس

٢٠١٧/٢٠١٦	٢٠١٨/٢٠١٧	٢٠١٩/٢٠١٨	٢٠٢٠/٢٠١٩	يوليو-ديسمبر ٢٠٢٠/٢٠٢١	
١٧,٠٠٤	١٧,٨٦٠	١٨,٤٨٢	١٩,٣١٤	٩,٢٨٤	إجمالي عدد السفن ^{١/}
٩٩٥	١,٠٩٣	١,١٧٥	٢,٨٢٣	٥٩٠	صافي حمولة السفن العابرة (مليون طن)
٤,٩٦٩	٥,٥٩٧	٥,٧٤٢	٥,٧١٩	٣,٣٤٩	إجمالي الحصيلة (مليون دولار)

المصدر: الجهاز المركزي للتعبئة العامة والإحصاء وهيئة قناة السويس.

* بيان مبدئي.

١/ تشمل حاويات البترول والسفن الأخرى.

٢/ جميع بيانات قناة السويس لعام ٢٠٢٠/٢٠٢١ من النشرة المعلوماتية الشهرية للجهاز المركزي للتعبئة العامة والإحصاء

جدول (٤٩): الصادرات حسب التوزيع الجغرافي

(مليون دولار)

٢٠١٦/٢٠١٥	٢٠١٧/٢٠١٦	٢٠١٨/٢٠١٧	٢٠١٩/٢٠١٨	٢٠٢٠/٢٠١٩	
١٨,٧٠٥	٢١,٦٨٧	٢٥,٨٢٧	٢٨,٤٩٥	٢٦,٣٧٦	جملة الصادرات
٦,٠٣٥	٧,٠١٨	٨,٩٧٩	١٠,١٨٠	٧,٤٢١	الإتحاد الأوروبي
١,٣٢٥	١,٧١٦,٣	٢,١٢٧	٢,٠٦٨	٢,٧٦٨	الدول الأوروبية الأخرى
١,٢٧٥	١,٧٩٨	٢,٠٨١	٢,٨٥٦	٢,٤٠٤	الولايات المتحدة الأمريكية
٥,٧٥٠	٦,٤١٩	٦,٠٣٨	٦,١٤٧	٦,٧٧٣	الدول العربية
٢,٠٦٤	١,٧٧٧	٢,٦٧٩	٣,٣٩٩	٣,٢٦٣	الدول الآسيوية (غير العربية)
٥٠٨	٥٢٩	٦٧١	٦٠١	٥٤٩	الدول الأفريقية (غير العربية)
٢١	٣٨	٣٤	٣٥	٣٤	أستراليا
١,٤٨٢	٢,١٧٩	٢,٩١٩	٢,٩٦٥	٢,٨٨٢	دول ومناطق أخرى

المصدر: البنك المركزي المصري.

* بيان مبدئي.