

# القسم الثامن

## معاملات القطاع الخارجى

ميزان المدفوعات - ميزان المعاملات الجارية (بيان سنوى)-----	٦٥	جدول (٣٨)
ميزان المدفوعات - ميزان المعاملات الرأسمالية (بيان سنوى)-----	٦٦	جدول (٣٩)
ميزان المدفوعات - ميزان المعاملات الجارية (بيان ربع سنوى)-----	٦٧	جدول (٤٠)
ميزان المدفوعات - ميزان المعاملات الرأسمالية (بيان ربع سنوى)-----	٦٨	جدول (٤١)
مؤشرات قياس أداء معاملات القطاع الخارجى-----	٦٩	جدول (٤٢)
بيانات التجارة الخارجية : الميزان التجارى طبقاً للتصنيف الوظيفى للأمم المتحدة-----	٧٠	جدول (٤٣)
بيانات التجارة الخارجية : الصادرات طبقاً للتصنيف الوظيفى للأمم المتحدة-----	٧١	جدول (٤٤)
بيانات التجارة الخارجية : الواردات طبقاً للتصنيف الوظيفى للأمم المتحدة-----	٧٢	جدول (٤٥)
حصيلة الصادرات البترولية-----	٧٣	جدول (٤٦)
أهم مؤشرات قطاع السياحة-----	٧٣	جدول (٤٧)
حركة الملاحة فى قناة السويس-----	٧٣	جدول (٤٨)
الصادرات حسب التوزيع الجغرافى-----	٧٣	جدول (٤٩)

جدول (٣٨): ميزان المدفوعات - ميزان المعاملات الجارية  
بيان سنوى

(مليون دولار)

يوليو-ديسمبر ٢٠١٤/٢٠١٣	يوليو-ديسمبر ٢٠١٣/٢٠١٢	٢٠١٢/٢٠١١	٢٠١١/٢٠١٠	٢٠١٠/٢٠٠٩	
٢٠٠١٧٢-	١٥٠٠٩٩-	٣٣٠٧٠٣-	٣٠٠٦٩٥-	٣٤٠١٣٩-	٢٧٠١٠٣-
١٢٠٢٣٩	١٣٠١٥٤	٢٦٠١١٩	٢٦٠٩٨٨	٢٥٠٠٧٢	٢٦٠٩٩٣
٥٠٢٦٣	٦٠٦٢٧	١٢٠٤٥٢	١٣٠٠٢٣	١١٠٢٢٥	١٢٠١٣٦
٦٠٩٧٦	٦٠٥٢٨	١٣٠٦٦٧	١٣٠٩٦٥	١٣٠٨٤٧	١٤٠٨٥٧
٣٢٠٤١١-	٢٨٠٢٥٣-	٥٩٠٨٢٢-	٥٧٠٦٨٣-	٥٩٠٢١١-	٥٤٠٠٩٦-
٦٠٩٧٨-	٦٠١٥٨-	١٣٠٢٤٧-	١٢٠١٢٤-	١١٠٧٧٥-	٩٠٢٦٢-
٢٥٠٤٣٤-	٢٢٠٠٩٥-	٤٦٠٥٧٥-	٤٥٠٥٥٩-	٤٧٠٤٣٦-	٤٤٠٨٣٤-
٣٠٨٨٦	٤٦٤-	٩٧٩	٥٠٠٣٩	٥٠٥٨٥	٧٠٨٧٨
١٢٠٤٥٧	٧٠٩٩٢	١٧٠٦٣١	٢٢٠٢٢٤	٢٠٠٨٧٢	٢١٠٨٧٣
٥٠١٣٣	٤٠٨١٣	٩٠٤٦٦	٩٠١٨٨	٨٠٥٨٥	٨٠٠٦٩
٢٠٨٥٧	٢٠٧٣١	٥٠٣٦٩	٥٠٠٣٢	٥٠٢٠٨	٥٠٠٥٣
٤٠١٢	١٠٨٧٨	٥٠٠٧٣	٩٠٧٥٢	٩٠٤١٩	١٠٠٥٨٩
٩٩	٩٥	١٩٤	١٩٨	٢٤٦	٤١٩
١٠١٤٠	١٥٨	٦٥٤	٤٣٨	٢٧٦	١١٨
٢٠٠٧٣	١٠٠٤٨	٢٠٢٤٤	٢٠٦٥٠	٢٠٣٤٦	٢٠٦٧٩
٨٠٥٧٢	٨٠٤٥٦	١٦٠٦٥٣	١٧٠١٨٥	١٥٠٢٨٨	١٣٠٩٩٥
٨٠٩	٧٧٣	١٠٧١٧	١٠٦٥٩	١٠٣٧٥	١٠٣٨٥
١٠٦١٩	١٠٥٢٣	٣٠٠٤٥	٢٠٩٢٩	٢٠٤٩٨	٢٠١١٣
٣٠٤٣١	٣٠٦٩٨	٧٠٤٩٠	٧٠٦٠٤	٦٠٧٢٦	٦٠٤٦٨
٣٦٩	٣٢٠	٧٢١	٧٥٥	٥٣٥	٥٥٤
٣٦٤	٧٢٩	١٠٠٧٤	١٠٢٤٤	١٠١٥٢	١٠١٠٦
٢٠٣٤٩	١٠٧٣٣	٣٠٣٢٧	٣٠٧٥٠	٣٠٥٣٨	٢٠٩٢٢
١٦٠٢٨٧-	١٥٠٥٦٣-	٣٢٠٧٢٤-	٢٥٠٦٥٥-	٢٨٠٥٥٤-	١٩٠٢٢٥-
١١٠٩٨٦	١٤٠٦٩٧	٣٠٠٣٦٨	١٩٠٢٦٥	١٨٠٤٠٨	١٣٠١٣٧
٢٠٦٠٦	٦٠٢١٢	١١٠٩٢٠	٨٣٦	٦٣٢	٧٥٣
٩٠٣٨٠	٨٠٤٨٥	١٨٠٤٤٨	١٨٠٤٢٩	١٧٠٧٧٦	١٢٠٣٨٤
٤٠٣٠١-	٨٦٦-	٢٠٣٥٦-	٦٠٣٩٠-	١٠٠١٤٦-	٦٠٠٨٨-

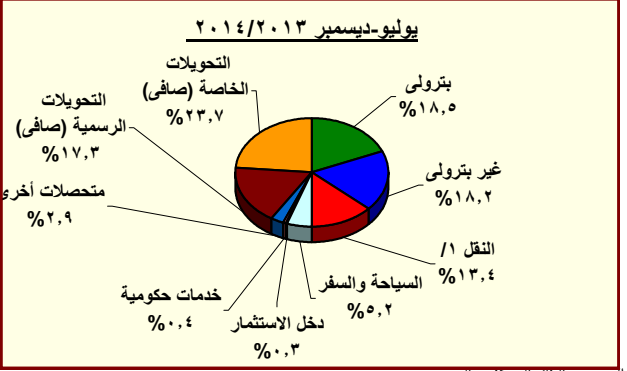
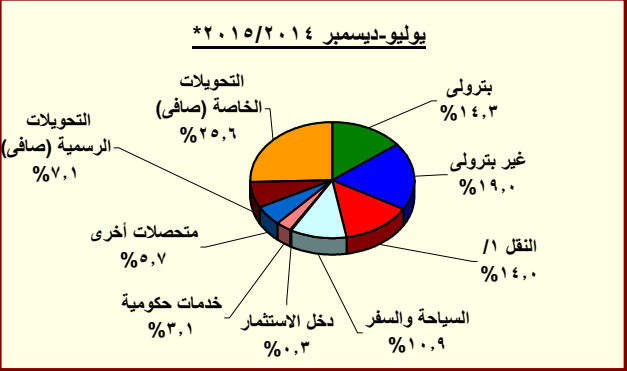
المصدر: البنك المركزى المصرى.

\* مبدئى.

١/ يتضمن صادرات و واردات المناطق الحرة.

ملحوظة: بيانات التجارة فى هذا الجدول تم تجميعها من مصادر الجهاز المصرفى طبقاً للتدفقات النقدية. وقد تختلف هذه البيانات عن البيانات المجمعة لدى الجهاز المركزى للتعبئة العامة والإحصاء والمبنية على أساس التدفقات السلعية وفقاً لسجلات مصلحة الجمارك.

شكل (٢٣): توزيع متحصلات ميزان المعاملات الجارية



المصدر: البنك المركزى المصرى.

\* مبدئى.

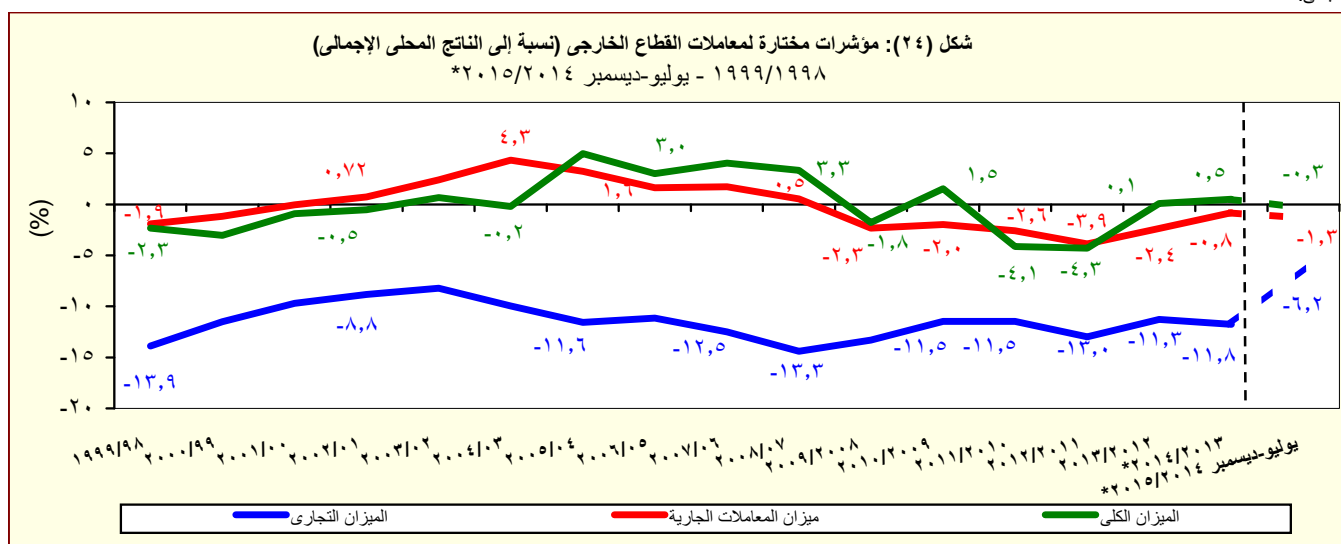
١/ يتضمن متحصلات قناة السويس.

جدول (٣٩): ميزان المدفوعات (تابع) - ميزان المعاملات الرأسمالية  
بيان سنوى

(مليون دولار)

يوليو-ديسمبر ٢٠١٥/٢٠١٤	يوليو-ديسمبر ٢٠١٤/٢٠١٣	٢٠١٤/٢٠١٣ *	٢٠١٣/٢٠١٢	٢٠١٢/٢٠١١	٢٠١١/٢٠١٠	٢٠١٠/٢٠٠٩	
٨٨٤	٣,٢٣٩	٤,٩٣٥	٩,٧٧٣	١,٠٢٣	٤,١٩٩-	٨,٩٨٠	ميزان المعاملات الرأسمالية
٥٣-	٥١-	١٩٤	٨٧-	٩٦-	٣٢-	٣٦-	الحساب الرأسمالى
٩٣٧	٣,٢٩١	٤,٧٤٠	٩,٨٦٠	١,١١٩	٤,١٦٦-	٩,٠١٦	الحساب المالى
١٠٧-	١٨١-	٣٢٧-	١٨٤-	٢٤٩-	٩٥٨-	٩٧٧-	تدفقات الاستثمار فى الخارج
٢,٧٣٣	٢,٠٦٩	٤,١١٩	٣,٧٥٣	٣,٩٨٢	٢,١٨٩	٦,٧٥٨	تدفقات الاستثمارات المباشرة فى مصر (صافى)
٥١-	٤٣	٦٦	٢٢	١٤٩-	١١٨-	٥٢٢-	استثمارات محفظة الأوراق المالية للخارج
٢,٠٩٥-	١,٢٢٦	١,٢٣٧	١,٤٧٧	٥,٠٢٥-	٢,٥٥١-	٧,٨٧٩	صافى تدفقات محفظة الأوراق المالية فى مصر
٢,٥٠٠-	٩٥٧	٩٢٧	٢,٢٥٨	٨٠	٢١١	١,٣٥٧	و منها السندات
٤٥٧	١٣٤	٣٥٥-	٤,٧٩٠	٢,٥٦٠	٢,٧٢٨-	٤,١٢٣-	صافى الاستثمارات الأخرى
٢,٠٨٩	١,٢٠٢-	٦١٩-	١,١٧٤	٢٤٦	١,٥٠١	٣,٠٠٤	صافى الاقتراض
٤٨٢-	٦٠٩-	١,٣١٦-	٧٥٠	٣١٠-	٨٢٩-	٨٠	القروض المتوسطة وطويلة الأجل
٦٦٣	٤١٨	٧٩٣	٢,٧١٠	١,٦٣٧	١,١٤٨	١,٨٣٥	المستخدم
١,١٤٥-	١,٠٢٧-	٢,١١٠-	١,٩٥٩-	١,٩٤٧-	١,٩٧٧-	١,٧٥٥-	السداد
٢٦-	٢٨-	٥٧-	١٨-	٧-	٦٣-	١٢	تسهيلات موردين ومشتريين متوسطة الأجل
٣	٤	٨	٤٣	٧٨	٧٣	١٠٣	المستخدم
٢٩-	٣٢-	٦٤-	٦٢-	٨٥-	١٣٦-	٩٢-	السداد
٢,٥٩٨	٥٦٥-	٧٥٤	٤٤٢	٥٦٣	٢,٣٩٣	٢,٩١٣	صافى تسهيلات موردين ومشتريين قصيرة الأجل
٢,١٧٢-	٨١٢-	١,٦٤٨-	٢,١١٦-	١,١٦٣	٣,٤٢٧-	٩,٦٦٩-	أصول أخرى
٤٤	٢٢-	٤٥-	١٠-	٢٨	٦٤-	٤١-	البنك المركزى المصرى
٣,١١٢	٥١٣	٦٦٢	٢,٠٦١	٤,٣٦٦	١,٦٠٩-	٢,٠٧٣-	البنوك الأخرى
٥,٣٢٨-	١,٣٠٣-	٢,٢٦٥-	٤,١٦٧-	٣,٢٣٠-	١,٧٥٤-	٧,٥٥٥-	أخرى
٥٤٠	٢,١٤٧	١,٩١٢	٥,٧٣٢	١,١٥١	٨٠٢-	٢,٥٤٢	خصوم أخرى
٥٢٦-	١,٩٤٨	١,٩٠٤	٦,٤٥٣	١,١٦٩	٤٤-	١,١٨٧	البنك المركزى المصرى
١,٠٦٥	١٩٩	٨	٧٢١-	١٨-	٧٥٨-	١,٣٥٥	البنوك الأخرى
٢,٤٠٠	٣٧٤-	١,١٠٠-	٣,١٤٦-	٢,١٥٥-	٥٣٣	١,٣٠٦-	السهو والخطأ (صافى)
١,٠١٧-	١,٩٩٩	١,٤٧٩	٢٣٧	١١,٢٧٨-	٩,٧٥٤-	٣,٣٥٦	الميزان الكلى

المصدر: البنك المركزى المصرى.  
\* ميدنى.



المصدر: البنك المركزى المصرى.  
\* ميدنى.

جدول (٤٠): ميزان المدفوعات - ميزان المعاملات الجارية

بيان ربع سنوى

(مليون دولار)

	٢٠١٣/٢٠١٢			٢٠١٤/٢٠١٣			٢٠١٥/٢٠١٤	
	الربع الثانى	الربع الثالث	الربع الرابع	الربع الأول	الربع الثانى	الربع الثالث	الربع الاول	الربع الثانى <sup>١/</sup>
الميزان التجارى <sup>٢/</sup>	٩,٥٧٨-	٦,٨٨٠-	٧,٢٩٤-	٧,٥٤٢-	٧,٥٥٧-	٨,٩٩٧-	٩,٦٠٧-	١٠,٤٣٠-
الصادرات	٦,٨٣٤	٦,٦٥٠	٦,٧٣٠	٦,٢٠٤	٦,٩٥٠	٦,٤٠١	٦,٥٦٤	٥,٧٧٠
بترولى	٣,٣٩٤	٣,٢٩٣	٣,١٣٧	٣,٠٥١	٣,٥٧٥	٢,٨٥٨	٢,٩٦٨	٢,٣٥٠
غير بترولى	٣,٤٤٠	٣,٣٥٧	٣,٥٩٣	٣,١٥٣	٣,٣٧٥	٣,٥٤٣	٣,٥٩٦	٣,٤٢٠
الواردات	١٦,٤١٢-	١٣,٥٣٠-	١٤,٠٢٤-	١٣,٧٤٦-	١٤,٥٠٧-	١٥,٣٩٨-	١٦,١٧١-	١٦,٢٠٠-
بترولى	٣,٥٤٨-	٢,٩٠٣-	٢,٩٨٠-	٣,٠٧٥-	٣,٠٨٣-	٣,١٦٤-	٣,٩٢٥-	٤,٠٢٨-
غير بترولى	١٢,٨٦٤-	١٠,٦٢٧-	١١,٠٤٤-	١٠,٦٧١-	١١,٤٢٤-	١٢,٢٣٤-	١٢,٢٤٦-	١٣,٢٥١-
الخدمات (صافى)	١,٧٦٥	١,٢٣٦	٨٥٤	٢١٩-	٢٤٥-	٨٨٢	٥٦٠	١,٧٧٦
المتحصلات	٦,١١٢	٥,٥٠٩	٤,٩٥٧	٣,٩٦٥	٤,٠٢٧	٤,٨٣٢	٤,٨٠٧	٦,٤٤٩
النقل	٢,٣٤٥	٢,١١١	٢,٤٩٤	٢,٤٦٩	٢,٣٤٥	٢,٢١١	٢,٤٤١	٢,٤٥٦
ومنه : قناة السويس	١,٣٤٣	١,١٤٥	١,٢٥٦	١,٣٧٣	١,٣٥٨	١,٢٧١	١,٣٦٨	١,٣٨٣
السياحة والسفر	٢,٩٤٢	٢,٤٩٤	١,٦٧٥	٩٣١	٩٤٧	١,٥٧٢	١,٦٢٤	٢,٠٩٢
دخل الاستثمار	٣٩	٤٤	٥٨	٥٥	٤٠	٤٢	٥٨	٤٤
خدمات حكومية	١٣٤	١٣٢	٩٠	٧٥	٨٤	٣٣٩	١٥٨	٥٨٣
متحصلات أخرى	٦٥٠	٧٢٨	٦٤٠	٤٣٦	٦١٢	٦٦٩	٥٢٧	١,٠٥٣
المدفوعات	٤,٣٤٦	٤,٢٧٣	٤,١٠٣	٤,١٨٤	٤,٢٧٢	٣,٩٥٠	٤,٢٤٧	٤,٢٣٣
النقل	٤٤٤	٣٨٤	٣٩٦	٣٩٢	٣٨١	٤٧١	٤٧٤	٣٩٦
السياحة والسفر	٧١٥	٦٦٥	٨٢٦	٨٤٩	٦٧٤	٧٤٣	٧٧٨	٨٢٧
مدفوعات عن الاستثمار	١,٨٥١	١,٨٩٣	١,٧٢٣	١,٧٩٤	١,٩٠٤	١,٨٦٥	١,٩٢٧	١,٨٩٩
ومنه : فوائد مدفوعة	١٤٦	٢١٦	١٤٥	١٩٩	١٢١	٢٠٧	١٩٥	١٩٨
المدفوعات الحكومية	١٥٧	٥٠٩	٣٦٢	٣٦٤	٣٦٥	١٦١	١٨٤	٢٠٢
مدفوعات أخرى	١,١٨٠	٨٢٣	٧٩٦	٧٨٥	٩٤٨	٧١١	٨٨٣	١,٠١٥
السلع والخدمات (صافى)	٧,٨١٣-	٥,٦٤٥-	٦,٤٤١-	٧,٧٦١-	٧,٨٠٢-	٨,١١٥-	٩,٠٤٧-	٨,٦٥٥-
التحويلات (صافى)	٤,٨٩٩	٤,٦١٤	٤,٨٥٠	٨,٣٧٠	٦,٣٢٦	٨,٤٣٨	٧,٢٣٤	٥,٧٩٧
التحويلات الرسمية (صافى)	٥٨٩	١٠	١٩٦	٤,٣٢٩	١,٨٨٣	٣,٨١٤	١,٨٩٥	١,٤٧٥
التحويلات الخاصة (صافى)	٤,٣١٠	٤,٦٠٤	٤,٦٥٤	٤,٠٤٢	٤,٤٤٤	٤,٦٢٤	٥,٣٣٩	٤,٧١٣
الميزان الجارى	٢,٩١٥-	١,٠٣١-	١,٥٩١-	٦١٠	١,٤٧٦-	٣٢٣	١,٨١٣-	١,٤٤٤-

المصدر: البنك المركزى المصرى.

\* مبدئى.

١/ تم تقدير البيانات الخاصة بالفترة اكتوبر - ديسمبر ٢٠١٥/٢٠١٤ كمحصلة الفارق بين بيانات الفترة يوليو - ديسمبر ٢٠١٥/٢٠١٤ والفترة يوليو - سبتمبر ٢٠١٥/٢٠١٤.

٢ / يتضمن صادرات و واردات المناطق الحرة.

ملحوظة : بيانات التجارة فى هذا الجدول تم تجميعها من مصادر الجهاز المصرفى طبقاً للتدفقات النقدية. وقد تختلف هذه البيانات عن البيانات المجمعة لدى الجهاز المركزى للتعبئة العامة والإحصاء والمبنية على أساس التدفقات السلعية وفقاً لسجلات مصلحة الجمارك .

جدول (٤١): ميزان المدفوعات (تابع) - ميزان المعاملات الرأسمالية  
بيان ربع سنوى

(مليون دولار)

٢٠١٥/٢٠١٤		٢٠١٤/٢٠١٣				٢٠١٣/٢٠١٢			
الربع الثانى <sup>١</sup>	الربع الاول	الربع الرابع	الربع الثالث	الربع الثانى	الربع الأول	الربع الرابع	الربع الثالث	الربع الثانى	
٧٢	٨١١	١,٩٨٥	-٢٩٠	-١,٣٧١	٤,٦١٠	٤,٧٩٧	-٤٤٤	٤,٥٩٥	ميزان المعاملات الرأسمالية
-٣٠,٩	-٢٢,٠	-٤٠,٠	٢٨٥,٤	-١٧,٦	-٣٣,٧	-٢٣,٤	-٨,٠	-١٦,٨	الحساب الرأسمالى
١٠٣	٨٣٣	٢,٠٢٥	-٥٧٥	-١,٣٥٣	٤,٦٤٤	٤,٨٢١	-٤٣٦	٤,٦١٢	الحساب المالى
-٥٥	-٥٣	-٨٧	-٥٩	-١٢٣	-٥٨	-٧٣	-٤٧	-٣٨	تدفقات الاستثمار فى الخارج
									تدفقات الاستثمارات المباشرة فى
٩٦٠	١,٧٧٣	١,٠٤٥	١,٠٠٥	١,٣٢٤	٧٤٥	٩٩٥	١,١٢٨	٧٨٣	مصر (صافى)
									استثمارات محفظة الأوراق المالية
-١٧	-٣٣	٦	١٧	١١	٣٢	-٧	١٤	١٧	للخارج
									صافى تدفقات محفظة الأوراق المالية
-٢,٤١١	٣١٦	٤٢	-٣٠	-٤٢	١,٢٦٨	٢,٢٦٨	-٥٣١	٦٧	فى مصر
-٢,٥١٤	١٤	-١٥	-١٦	-٢	٩٥٩	٢,٤٩٨	-٤	٣٩	و منها السندات
١,٦٢٧	-١,١٧٠	١,٠١٨	-١,٥٠٧	-٢,٥٢٣	٢,٦٥٧	١,٦٣٧	-١,٠٠١	٣,٧٨٤	صافى الاستثمارات الأخرى
١,٥٧٢	٥١٧	١,١٧٢	-٥٨٩	-٢٥٥	-٩٤٧	-٨٨٧	٦٩٦	١,٦٨٩	صافى الاقتراض
٣٢	-٥١٤	-٩٦	-٦١٢	-١٨	-٥٩١	١١٥	٤٠	٩٩١	القروض المتوسطة وطويلة الأجل
٢٧٠	٣٩٣	١٣٥	٢٤٠	٢٠٣	٢١٥	٣٣٢	٨٣٤	١,١٦٠	المستخدم
-٢٣٨	-٩٠٧	-٢٣١	-٨٥٢	-٢٢٠	-٨٠٦	-٢١٦	-٧٩٤	-١٦٩	السداد
									تسهيلات موردين ومشتريين
-١٨	-٩	-٢١	-٨	-٢١	-٨	-١٦	-٥	٣	متوسطة الأجل
٢,٢	٠,٧	١,٦	٢,١	٣,٠	٠,٩	٥,٥	٢,٧	٢٦,٠	المستخدم
-٢٠	-٩	-٢٣	-١٠	-٢٤	-٩	-٢١	-٧	-٢٣	السداد
١,٥٥٨	١,٠٤٠	١,٢٨٩	٣١	-٢١٧	-٣٤٨	-٩٨٧	٦٦٠	٦٩٥	صافى تسهيلات موردين ومشتريين
									قصيرة الأجل
-٩٧	-٢,٠٧٦	١٢٣	-٩٥٩	-١,٣٥٧	٥٤٦	١٧٦	-١,٧٠٣	-١,١٢٧	أصول أخرى
١٩	٢٥	-٢٢	٠	-١١	-١١	-١٤	١٦	-١,٦	البنك المركزى المصرى
٣,٠٥٣	٥٩	٧٠٣	-٥٥٥	٢٩٨	٢١٥	٨٩٤	٤٢٥	١٩	البنوك الأخرى
-٣,١٦٨	-٢,١٦٠	-٥٥٨	-٤٠٥	-١,٦٤٥	٣٤٢	-٧٠٤	-٢,١٤٤	-١,١٤٤	أخرى
١٥٢	٣٨٨	-٢٧٦	٤١	-٩١٠	٣,٠٥٨	٢,٣٤٩	٧	٣,٢٢١	خصوم أخرى
-٥٢٧	١	-٥٢	٨	-١,٠٥٣	٣,٠٠١	٢,٤٥٠	٢	٣,٤٩٧	البنك المركزى المصرى
٦٧٨	٣٨٧	-٢٢٤	٣٣	١٤٣	٥٦	-١٠٢	٥	-٢٧٦	البنوك الأخرى
١,٣٥٨	١,٠٤٢	-٩١٠	١٨٥	١,٠٩٩	-١,٤٧٣	-٨٧٩	-٦٤	-١,٧١٤	السهم والخطأ (صافى)
-١,٤٢٧	٤١٠	-٧٣٩	٢١٨	-١,٧٤٧	٣,٧٤٧	٢,٣٢٧	-١,٥٣٩	-٣٣	الميزان الكلى

المصدر: البنك المركزى المصرى.

\* مبدئى.

١/ تم تقدير البيانات الخاصة بالفترة اكتوبر - ديسمبر ٢٠١٥/٢٠١٤ كمحصلة الفارق بين بيانات الفترة يوليو - ديسمبر ٢٠١٥/٢٠١٤ والفترة يوليو - سبتمبر ٢٠١٥/٢٠١٤.

جدول (٤٢): مؤشرات قياس أداء معاملات القطاع الخارجى

يوليو-ديسمبر ٢٠١٤/٢٠١٣	يوليو-ديسمبر ٢٠١٤/٢٠١٣	٢٠١٤/٢٠١٣	٢٠١٣/٢٠١٢	٢٠١٢/٢٠١١	٢٠١١/٢٠١٠	٢٠١٠/٢٠٠٩
<b>(مليون دولار)</b>						
٣٦,٦٨٢	٣٥,٨٤٣	٧٤,١١٨	٦٨,٤٧٧	٦٤,٣٥٢	٦٢,٠٠٢	٥٧,٨٩٩
(٢,٣)	(١,٩)	(٨,٢)	(٦,٤)	(٣,٨)	(٧,١)	(١,٢)
٣٤٤,٠٧٦	٢٩٤,٦٣٢	٦٢٤,١٩٨	٦٧٤,٦٤٢	٦٣٤,٧٢٠	٦١٤,٢٥٠	٥٦٤,٩٤٥
(١٥,٠)	(١٤,٢)-	(٨,٠)-	(٦,٢)	(٤,٠)	(٧,٦)	(٠,٦)
٤٠,٩٨٣	٣٦,٧٠٩	٧٦,٤٧٥	٧٤,٨٦٨	٧٤,٤٩٨	٦٨,٠٩٠	٦٢,٢١٧
(١١,٦)	(٥,٧)-	(٢,١)	(٠,٥)	(٩,٤)	(٩,٤)	(٠,٩)
<b>(نسبة مئوية، إلا إذا ذكر خلاف ذلك)</b>						
المتحصلات الجارية / المدفوعات الجارية						
٨٣,١	٨٠,٧	٨١,٣	٩٠,٣	٨٥,٥	٩٠,٠	٩١,٥
٨٩,٥	٩٧,٦	٩٦,٩	٩١,٥	٨٦,٤	٩١,١	٩٣,١
٣٧,٨	٤٦,٦	٤٣,٧	٤٦,٨	٤٢,٣	٤٩,٩	٤٨,٧
٣٥,٩	٤٤,٤	٤٢,٠	٣٩,٩	٣٩,٣	٤٤,١	٤١,٩
٢٠,٥	٢٢,٠	٢٢,٠	٢٠,٦	٢١,٧	٢٤,٣	٢٣,٩
٧٩,١	٧٧,٠	٧٨,٢	٧٧,٠	٧٩,٥	٧٩,٤	٧٨,٧
٢,٨	٣,٦	٣,٣	٣,١	٣,١	٥,٩	٨,٦
١٤٥,٣	٩٤,٥	١٠٥,٩	١٢٩,٣	١٣٦,٥	١٥٦,٣	١٧٨,٢
١١,٨	٦,٣	٨,٢	١٤,٤	١٤,٨	١٧,٣	٢٠,٤
٣٢,٢	٢٣,٥	٢٨,٨	٤٣,٩	٤٥,١	٤٨,٤	٤٩,٢
٤,٢	٣,٨	٣,٩	٤,١	٤,٠	٤,٣	٤,١
٢,١	٢,٣	٤,٨	٥,١	٥,٣	٦,٣	٦,٢
٣,٨	٢,٨	٦,٢	٨,٢	٧,٩	٩,٣	١٠,٨
١,٢	٠,٧	١,٨	٣,٦	٣,٦	٤,٥	٥,٣
١,٣-	٠,٣-	٠,٨-	٢,٤-	٣,٩-	٢,٦-	٢,٠-
٠,٣-	٠,٧	٠,٥	٠,١	٤,٣-	٤,١-	١,٥
١١٣,٠	١٢٧,٦	٦٢,٢	٦٣,١	٥٣,٤	٥٦,٣	٥٨,٢
--	١,٠	١,٠	٠,٩	١,٠	١,٠	١,١
--	٥٠٧,٣	٤١٢,٩	٤٠٥,٢	٤١٠,٩	٦٠٢,٢	٦٩٤,٩

المصدر: البنك المركزى المصرى وحسابات وزارة المالية.

\* مبدئى.

-- بيان غير متاح.

( ) معدل النمو عن الفترة المقابلة فى العام السابق.

١/ تم تقدير قيمة خدمة الدين الخارجى من واقع بيانات ميزان المدفوعات.

٢/ قامت وزارة التخطيط بتقدير قيمة الناتج المحلى الإجمالى لعام ٢٠١٤/٢٠١٣ بنحو ١٩٩٧,٦ مليار جنيه، مقارنة بناتج محلى إجمالى قدره ١٧٥٣ مليار جنيه لعام ٢٠١٣/٢٠١٢. وتجدر الإشارة إلى أنه قد تم مراجعة تقديرات الناتج المحلى الإجمالى فى ضوء النتائج النهائية التى تم إعلانها فى ٢٠١٣/٢٠١٤، ليبلغ ٢٣٢١,١ مليار جنيه فى عام ٢٠١٤/٢٠١٣.

٣/ يعكس هذا المؤشر (نسبة الإحتياطى الدولى متضمن الذهب وأصول البنوك فى الخارج) إلى (خدمة الدين + الإلتزامات الخارجية السائلة).

جدول (٤٣): بيانات التجارة الخارجية - الميزان التجارى  
طبقاً للتصنيف الإقتصادي للأمم المتحدة (BEC)

(مليون جنيه)

البند	٢٠١٠/٢٠٠٩					يوليو - مارس *٢٠١٤/٢٠١٣		يوليو - مارس *٢٠١٥/٢٠١٤	
	٢٠١٠/٢٠٠٩	٢٠١١/٢٠١٠	٢٠١٢/٢٠١١	٢٠١٣/٢٠١٢	٢٠١٤/٢٠١٣	يوليو - مارس *٢٠١٤/٢٠١٣	يوليو - مارس *٢٠١٥/٢٠١٤	يوليو - مارس *٢٠١٤/٢٠١٣	يوليو - مارس *٢٠١٥/٢٠١٤
الميزان الكلى	١٦٩,٢٨٢-	١٨٣,٩٣٧-	٢٠٢,٩٥٠-	٢٦٧,٤٤٤-	٢٧٠,٢٥٢-	٢٢٨,٥٩٣-	٢٢٣,٠١٥-	٢٢٨,٥٩٣-	٢٢٣,٠١٥-
	(٩,٦)-	(٨,٧)	(١٠,٣)	(٣١,٨)	(١,٠)		(٢,٤)-		
١١١ سلع غذائية أولية (للصناعة)	١٧,٧٧٧-	٢٣,٨٧٨-	٢٨,٦١٨-	٣١,١٠٢-	٢٤,٦٧٥-	١٨,٥٩٦-	١٩,٤٤٢-	١٨,٥٩٦-	١٩,٤٤٢-
١١٢ سلع غذائية أولية (للإستهلاك)	١,٠٤٠-	٨٤٣	١,٢٩٩-	٢,٠٤٦-	٣,٦٠٧-	٤,٠٩٥-	٨٩٦-	٤,٠٩٥-	٨٩٦-
١٢١ سلع غذائية مصنعة (للصناعة)	٧,٠٥٣-	١١,٠٤٩-	٢٤,٧٤٥-	١٠,٩٦٨-	٥,٨٧٧-	٤,٧٠١-	٥,٩٥٣-	٤,٧٠١-	٥,٩٥٣-
١٢٢ سلع غذائية مصنعة (للإستهلاك)	٤,٨٥٥-	٨,٨٩١-	١١,٥٤٩-	١١,٩٩١-	١٠,١٧٠-	٨,٨١٠-	٩,٧٧٠-	٨,٨١٠-	٩,٧٧٠-
٢١ مستلزمات صناعية أولية	١٥,٧٢٧-	٢١,٩٨٠-	٢٨,٣٦٣-	٢٥,٢٤٤-	١٤,٠١٤-	١١,٨٥٥-	١٥,٦٧١-	١١,٨٥٥-	١٥,٦٧١-
٢٢ مستلزمات صناعية مصنعة	٦٥,١٩٣-	٥٣,٩٢١-	٦٣,٥٦٩-	٧٤,٩١١-	٧٤,٨٢٠-	٦٧,٠٥٢-	٧٦,٤٠٩-	٦٧,٠٥٢-	٧٦,٤٠٩-
٣١ وقود وزيوت (خام)	٣,٧٥٧-	١٦,٥١١	٢١,٣٩٦	١١,٠٦٥	٦,٧٤٧-	١٠,٥٣٥-	١,٩٥٣	١٠,٥٣٥-	١,٩٥٣
٣٢ وقود مصنع و زيوت اخرى	٦,٦٦٥	٤,١٧٢	٤٥٣-	١٥,٠٥٤-	٢٢,٦٨٣-	١٩,٦٤٩-	١٤,١٦٠-	١٩,٦٤٩-	١٤,١٦٠-
٤١ سلع رأسمالية عدا معدات النقل	١٦,٣٥٢-	٣٧,٥١٥-	٢٥,٤٣٢-	٤١,٢٩٩-	٤٤,٣٩٤-	٣٣,١٩١-	٣٣,٢٧٥-	٣٣,١٩١-	٣٣,٢٧٥-
٤٢ قطع غيار وأجزاء سلع رأسمالية	١١,٢٩٢-	١٦,٢٦٢-	١٥,٢٤٦-	١٩,٤٥٧-	٢٠,٦٨٣-	١٥,٤٦٧-	١٦,٤١٩-	١٥,٤٦٧-	١٦,٤١٩-
٥١ سيارات الركوب	٧,٤٦٨-	٧,٣٢٣-	٦,٩٠٠-	٨,٧٥٢-	٦,٦٠٢-	٥,٠٣١-	١٠,٨٢٦-	٥,٠٣١-	١٠,٨٢٦-
٥٢ سيارات اخرى	٦,٢٣٥-	٧,٥٥٥-	٦,٠٧٢-	٧,٥٢٥-	٦,٢٧٠-	٤,٨١٢-	٥,٩٤٨-	٤,٨١٢-	٥,٩٤٨-
٥٣ قطع غيار وأجزاء لوسائل النقل	٧,٢٠٦-	١٢,٥٢٦-	١١,٥٥٣-	١٥,٨٨٠-	١٥,٢٩٤-	١١,٤٨٢-	١٢,٣٨٧-	١١,٤٨٢-	١٢,٣٨٧-
٦١ سلع إستهلاكية معمرة	٤,٧٨١-	١,٠٨٤-	٧١٨	٢,٥٧٠-	٣,٣٥٤-	٣,٠٥٤-	٥,٣٨٩	٣,٠٥٤-	٥,٣٨٩
٦٢ سلع إستهلاكية نصف معمرة	٩١٠-	١,٠٣١	٢,٥٥٠	١٢٨-	٢,٧٤٥	٨٢٧	٢٨٠-	٨٢٧	٢٨٠-
٦٣ سلع إستهلاكية غير معمرة	٦,٢٦٨-	٤,٤٣٨-	٣,٧٢٦-	١١,٧٥٥-	١٤,٩١٢-	١١,٨٣٧-	٨,٦١٦-	١١,٨٣٧-	٨,٦١٦-
٧ أخرى	٣٤-	٧٤-	٩٠-	١٧٣	١,١٠٦	٧٤٧	٣٠٦-	٧٤٧	٣٠٦-

المصدر: وزارة المالية - مصلحة الجمارك.

( ) معدل النمو السنوى.

\* بيان مبدئى.

جدول (٤٤): بيانات التجارة الخارجية - الصادرات  
طبقاً للتصنيف الإقتصادي للأمم المتحدة (BEC)

(مليون جنيه)

البند	٢٠١٠/٢٠٠٩	٢٠١١/٢٠١٠	٢٠١٢/٢٠١١	٢٠١٣/٢٠١٢	٢٠١٤/٢٠١٣*	يوليو - مارس ٢٠١٤/٢٠١٣*	يوليو - مارس ٢٠١٤/٢٠١٣*
إجمالي الصادرات	٦٩,٦٤٨	١٤٣,٠٨٩	١٥٩,٩٣٩	١٦٠,٥٤٩	١٧٥,٩٣٥	١٠١,١٦٤	١٠٦,١٧٢
	(١٥,٣)	(١٠٥,٤)	(١١,٨)	(٠,٤)	(٩,٦)		(٥,٠)
١١١ سلع غذائية أولية (للصناعة)	٢٧٥	٧٥٠	٦٦٨	٥٧٧	٣٠٣	١٢٩	٦٠٦
١١٢ سلع غذائية أولية (للإستهلاك)	١,٧٣٠	٧,٤٤٤	٧,٧١٢	٨,٢٨٤	٧,٧٨١	٤,٢٨٦	٧,٦١٧
١٢١ سلع غذائية مصنعة (للصناعة)	٤٢٢	١,٥٥٠	١,٦٨٠	١,٤٤٣	١,٦٧٢	٩٧٧	١,٠٨٠
١٢٢ سلع غذائية مصنعة (للإستهلاك)	٢,٩٧٠	٦,٤١٩	٧,٨٧٤	٦,٧٦٨	٥,٥١١	٢,٩١٩	٦,٤٠٤
٢١ مستلزمات صناعية أولية	١,٧٩٠	٧,٠١٣	٥,٥٢٠	٦,٤٠٤	١٢,٥٣٨	٧,٩٦٧	٣,٦١٣
٢٢ مستلزمات صناعية مصنعة	٢٦,٣١٤	٥٣,٥٥٠	٦١,٦٨٧	٦٣,٦٤٤	٦٠,٨٧٨	٣٣,٧٤٦	٣١,٦٠١
٣١ وقود وزيوت (خام)	٦,٦٩٩	٢٠,١٨١	٢٨,٦٠١	٣٤,٢٧٩	٤١,٩٨٤	٢٤,٦٨٠	١٩,٧٨٤
٣٢ وقود مصنع وزيوت اخرى	٩,٥٥٥	٢٠,٤٥٠	١٨,٦٦٨	١٦,٩٤٠	١٩,٤٠٠	١١,٢٩٦	٧,٣٩٨
٤١ سلع رأسمالية عدا معدات النقل	١٣,٢٧٣	٢,٦٥٠	١,٦١٩	١,٢٢٨	١,٤٥١	٨٥٥	٢,٢٨١
٤٢ قطع غيار وأجزاء سلع رأسمالية	٤٥٣	٨٢٥	٩٦٣	٩٤٦	١,٤٩٦	٩٢٥	٦٦٥
٥١ سيارات الركوب	١٨٨	٢٥٠	٤١٥	٣٤٦	٨٠٦	٥٢٤	٥٢
٥٢ سيارات اخرى	١٥٢	١,٥٠٠	٩٧٥	٩٥٦	٨١٣	٤٣٥	٦٩٦
٥٣ قطع غيار وأجزاء لوسائل النقل	٥٣٣	١,١١٩	١,٧٧٠	٩٠٤	١,٠٢٦	٦٠٧	٧٠٤
٦١ سلع إستهلاكية معمرة	٢٦٩	٣,٥٣٨	٤,٧٢٠	٣,٥٢١	٣,١٨٣	١,٧٥٣	١,٠٣٠٦
٦٢ سلع إستهلاكية نصف معمرة	٢,٥١٧	٨,١٢٥	٨,٤٩٤	٨,٤٧٦	١٠,٣٠٧	٦,٠٦٩	٧,٠٢٨
٦٣ سلع إستهلاكية غير معمرة	٢,٤٩٧	٧,٦١٩	٨,٥٣٠	٥,٥٨٧	٥,٦١٣	٣,١٩٨	٦,٢٥٥
٧ أخرى	١١,٠	١٠٨,٠	٤٢	٢٤٧	١,١٧٣	٧٩٨	٨٤

المصدر: وزارة المالية - مصلحة الجمارك.

( ) معدل النمو عن الفترة المقابلة في العام السابق.

\* بيان مبدئي



جدول (٤٥): بيانات التجارة الخارجية - الواردات  
طبقاً للتصنيف الإقتصادي للأمم المتحدة (BEC)

(مليون جنيه)

البند	٢٠١٠/٢٠٠٩	٢٠١١/٢٠١٠	٢٠١٢/٢٠١١	٢٠١٣/٢٠١٢	٢٠١٤/٢٠١٣	يوليو - مارس *٢٠١٤/٢٠١٣	يوليو - مارس *٢٠١٥/٢٠١٤
إجمالي الواردات	٢٣٨,٩٣٠	٣٢٧,٠٢٦	٣٦٢,٨٨٩	٤٢٧,٩٩٣	٤٤٦,١٨٧	٣٢٩,٧٥٧	٣٢٩,١٨٧
	(٣,٥)-	(٣٦,٩)	(١١,٠)	(١٧,٩)	(٤,٣)		(٠,٢)-
١١١ سلع غذائية أولية (للصناعة)	١٨,٠٥٢	٢٤,٦٢٨	٢٩,٢٨٦	٣١,٦٧٩	٢٤,٩٧٨	١٨,٧٢٦	٢٠,٠٤٨
١١٢ سلع غذائية أولية (للإستهلاك)	٢,٧٧٠	٦,٦٠٠	٩,٠١٠	١٠,٣٣١	١١,٣٨٨	٨,٣٨١	٨,٥١٣
١٢١ سلع غذائية مصنعة (للصناعة)	٧,٤٧٥	١٢,٥٩٩	٢٦,٤٢٥	١٢,٤١١	٧,٥٤٩	٥,٦٧٩	٧,٠٣٣
١٢٢ سلع غذائية مصنعة (للإستهلاك)	٧,٨٢٥	١٥,٣١٠	١٩,٤٢٣	١٨,٧٥٩	١٥,٦٨١	١١,٧٢٩	١٦,١٧٤
٢١ مستلزمات صناعية أولية	١٧,٥١٧	٢٨,٩٩٢	٣٣,٨٨٣	٣١,٦٤٧	٢٦,٥٥٢	١٩,٨٢٢	١٩,٢٨٣
٢٢ مستلزمات صناعية مصنعة	٩١,٥٠٧	١٠٧,٤٧١	١٢٥,٢٥٦	١٣٨,٥٥٥	١٣٥,٦٩٩	١٠٠,٧٩٩	١٠٨,٠١٠
٣١ وقود وزيوت (خام)	١٠,٤٥٦	٣,٦٧٠	٧,٢٠٥	٢٣,٢١٤	٤٨,٧٣١	٣٥,٢١٥	١٧,٨٣١
٣٢ وقود مصنع و زيوت اخرى	٢,٨٩٠	١٦,٢٧٨	١٩,١٢١	٣١,٩٩٥	٤٢,٠٨٣	٣٠,٩٤٦	٢١,٥٥٨
٤١ سلع رأسمالية عدا معدات النقل	٢٩,٦٢٥	٤٠,١٦٥	٢٧,٠٥١	٤٢,٥٢٧	٤٥,٨٤٥	٣٤,٠٤٥	٣٥,٥٥٦
٤٢ قطع غيار وأجزاء سلع رأسمالية	١١,٧٤٥	١٧,٠٨٧	١٦,٢٠٩	٢٠,٤٠٣	٢٢,١٧٩	١٦,٣٩١	١٧,٠٨٣
٥١ سيارات الركوب	٧,٦٥٦	٧,٥٧٣	٧,٣١٦	٩,٠٩٨	٧,٤٠٨	٥,٥٥٥	١٠,٨٧٨
٥٢ سيارات اخرى	٦,٣٨٧	٩,٠٥٥	٧,٠٤٧	٨,٤٨٠	٧,٠٨٣	٥,٢٤٧	٦,٦٤٤
٥٣ قطع غيار وأجزاء لوسائل النقل	٧,٧٣٩	١٣,٦٤٥	١٣,٣٢٣	١٦,٧٨٤	١٦,٣٢٠	١٢,٠٨٩	١٣,٠٩٢
٦١ سلع إستهلاكية معمرة	٥,٠٥٠	٤,٦٢١	٤,٠٠١	٦,٠٩١	٦,٥٣٨	٤,٨٠٧	٤,٩١٧
٦٢ سلع إستهلاكية نصف معمرة	٣,٤٢٧	٧,٠٩٤	٥,٩٤٤	٨,٦٠٤	٧,٥٦٢	٥,٢٤٢	٧,٣٠٧
٦٣ سلع إستهلاكية غير معمرة	٨,٧٦٥	١٢,٠٥٧	١٢,٢٥٦	١٧,٣٤٢	٢٠,٥٢٥	١٥,٠٣٥	١٤,٨٧٠
٧ أخرى	٤٥	١٨٢	١٣٣	٧٥	٦٨	٥٠	٣٩٠

المصدر: وزارة المالية - مصلحة الجمارك.

( ) معدل النمو عن الفترة المقابلة في العام السابق.

\*بيان مبدئى.

جدول (٤٦): حصيلة الصادرات البترولية

(مليون دولار)

يوليو - ديسمبر ٢٠١٥/٢٠١٤ *	٢٠١٤/٢٠١٣ *	٢٠١٣/٢٠١٢	٢٠١٢/٢٠١١	٢٠١١/٢٠١٠	٢٠١٠/٢٠٠٩	
٥,٢٦٣	١٢,٤٥٢	١٣,٠٢٣	١١,٢٢٥	١٢,١٣٦	١٠,٢٥٩	إجمالي الصادرات البترولية
٣,٧٤٥	٧,٧١٤	٧,٣٠٣	٥,٢١١	٥,٦٦٢	٤,٤٧٥	البترول الخام
١,٥١٨	٤,٧٣٨	٥,٧٢٠	٦,٠١٤	٦,٤٧٤	٥,٧٨٤	منتجات بترولية

المصدر: البنك المركزى المصرى

\* بيان مبدئى.

جدول (٤٧): أهم مؤشرات قطاع السياحة

يوليو - فبراير ٢٠١٥/٢٠١٤ *	٢٠١٤/٢٠١٣ *	٢٠١٣/٢٠١٢	٢٠١٢/٢٠١١ *	٢٠١١/٢٠١٠	٢٠١٠/٢٠٠٩	
٦,٧٦٨	٧,٩٦٧	١٢,٢١٣	١٠,٩٥٢	١١,٩٣١	١٣,٧٥٨	عدد السياح الوافدين (بالألف سائح)
٦٥,٨١٣	٧٢,٩١٩	١٤٢,٤٣٢	١٣١,٧٦٨	١٢٤,٥٧١	١٣٦,٣٧٠	عدد الليالى السياحية (بالألف ليلة)
٩,٧	٩,٢	١١,٧	١٢,٠	١٠,٤	٩,٩	متوسط عدد الليالى السياحية (للسائح)
٤,٠١٢ <sup>١/</sup>	٥,٠٧٣	٩,٧٤٨	٩,٤١٩	١٠,٥٨٩	١١,٥٩١	الدخل من السياحة (مليون دولار)
٦١	٧٠	٦٨	٧١	٨٥	٨٥	الدخل من السياحة موزعاً على عدد الليالى السياحية (دولار لكل ليلة)

المصدر: وزارة السياحة.

\* بيان مبدئى.

١/ يعكس الفترة يوليو - ديسمبر ٢٠١٤/٢٠١٥.

جدول (٤٨): حركة الملاحة فى قناة السويس

يوليو - مارس ٢٠١٥/٢٠١٤ *	٢٠١٤/٢٠١٣ *	٢٠١٣/٢٠١٢	٢٠١٢/٢٠١١	٢٠١١/٢٠١٠	٢٠١٠/٢٠٠٩	
١٣,٠٥٥	١٦,٧٤٤	١٦,٦٦٤	١٧,٦٦٤	١٨,٠٥٠	١٧,٥٠٤	إجمالي عدد السفن <sup>١/</sup>
٧٤٢	٩٣١	٩١٢	٩٣٩	٨٩٧	٧٨٧	صافى حمولة السفن العابرة (مليون طن)
٢,٨٥٧ <sup>٢/</sup>	٥,٣٦٩	٥,٠٣٢	٥,٢٠٨	٥,٠٥٣	٤,٥١٧	إجمالي الحصيلة (مليون دولار)

المصدر: البنك المركزى المصرى وهيئة قناة السويس.

\* مبدئى .

١/ تشمل حاويات البترول والسفن الأخرى.

٢/ يعكس الفترة يوليو - ديسمبر ٢٠١٤/٢٠١٥.

جدول (٤٩): الصادرات حسب التوزيع الجغرافى

(مليون دولار)

يوليو -ديسمبر ٢٠١٥/٢٠١٤ *	٢٠١٤/٢٠١٣ *	٢٠١٣/٢٠١٢	٢٠١٢/٢٠١١	٢٠١١/٢٠١٠	٢٠١٠/٢٠٠٩	
١٢,٢٣٩	٢٦,١١٩	٢٦,٩٨٨	٢٥,٠٧٢	٢٦,٩٩٣	٢٣,٨٧٣	جملة الصادرات
٤,١٤٢	١٠,١٣٤	٨,٩٠٤	٩,٠٧١	١١,٤٣٧	٨,٤٨٠	الإتحاد الأوروبي
٧٣٥,١	١,٣٧١	١,٧٥٦	١,٤١٩	١,٧٠٥	١,٠٧٣	الدول الأوروبية الأخرى
١,٢٨٥	٢,٥١٠	٣,٧٥٨	٣,٤٣١	٣,٦٠٠	٤,٤٠٩	الولايات المتحدة الأمريكية
٢,٩٥٠	٥,٤٦٩	٥,١٦١	٥,٣٢٤	٤,٨٦٥	٤,٧٦١	الدول العربية
١,٧٩٤	٣,٤٨٥	٤,٩١٣	٤,٦٢٠	٤,٠٢٦	٣,٤٠٠	الدول الآسيوية (غير العربية)
٢٤٨	٤٧٦	٤٤٠	٤٩٩	٥٤٣	٣٨١	الدول الأفريقية (غير العربية)
١٦	١٦	٢٢	٢٢	١٥	١٨	استراليا
١,٠٦٩	٢,٦٥٨	٢,٠٣٥	٦٨٥	٨٠٢	١,٣٥١	دول ومناطق أخرى

المصدر: البنك المركزى المصرى.

\* بيان مبدئى.