

القسم الثامن

معاملات القطاع الخارجى

ميزان المدفوعات - ميزان المعاملات الجارية (بيان سنوى)-----	٦٥	جدول (٣٨)
ميزان المدفوعات - ميزان المعاملات الرأسمالية (بيان سنوى)-----	٦٦	جدول (٣٩)
ميزان المدفوعات - ميزان المعاملات الجارية (بيان ربع سنوى)-----	٦٧	جدول (٤٠)
ميزان المدفوعات - ميزان المعاملات الرأسمالية (بيان ربع سنوى)-----	٦٨	جدول (٤١)
مؤشرات قياس أداء معاملات القطاع الخارجى-----	٦٩	جدول (٤٢)
بيانات التجارة الخارجية : الميزان التجارى طبقاً للتصنيف الوظيفى للأمم المتحدة-----	٧٠	جدول (٤٣)
بيانات التجارة الخارجية : الصادرات طبقاً للتصنيف الوظيفى للأمم المتحدة-----	٧١	جدول (٤٤)
بيانات التجارة الخارجية : الواردات طبقاً للتصنيف الوظيفى للأمم المتحدة-----	٧٢	جدول (٤٥)
حصيلة الصادرات البترولية-----	٧٣	جدول (٤٦)
أهم مؤشرات قطاع السياحة-----	٧٣	جدول (٤٧)
حركة الملاحة فى قناة السويس-----	٧٣	جدول (٤٨)
الصادرات حسب التوزيع الجغرافى-----	٧٣	جدول (٤٩)

جدول (٣٨): ميزان المدفوعات - ميزان المعاملات الجارية
بيان سنوى

(مليون دولار)

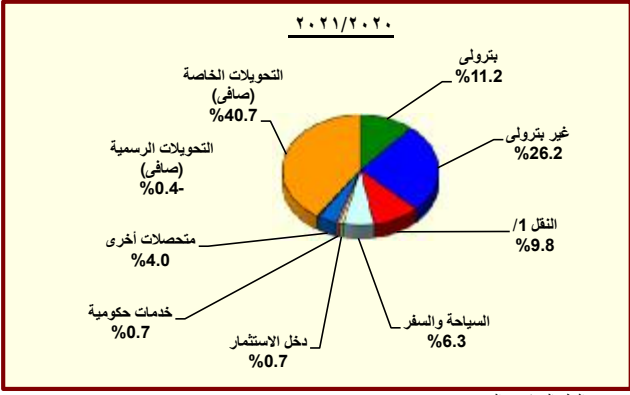
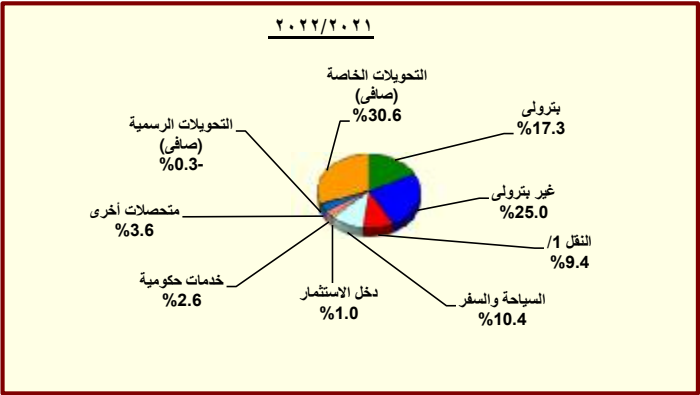
يوليو - سبتمبر ٢٣/٢٢	يوليو - سبتمبر ٢٢/٢١	*٢٠٢٢/٢٠٢١	*٢٠٢١/٢٠٢٠	*٢٠٢٠/٢٠١٩	*٢٠١٩/٢٠١٨	*٢٠١٨/٢٠١٧	
٩,١٠٢-	١١,٠٧٥-	٤٣,٣٩٦-	٤٢,٠٦٠-	٣٦,٤٦٥-	٣٨,٠٣٤-	٣٧,٢٧٦-	الميزان التجارى ^{١/}
٩,٩٦٥	٨,٨٥٢	٤٣,٩٠٦	٢٨,٦٧٧	٢٦,٣٧٦	٢٨,٤٩٥	٢٥,٨٢٧	الصادرات
٣,٧٠٨	٢,٩٠١	١٧,٩٧٧	٨,٥٩٧	٨,٤٨٠	١١,٥٥٧	٨,٧٧٣	بترولى
٦,٢٥٧	٥,٩٥١	٢٥,٩٢٩	٢٠,٠٧٩	١٧,٨٩٦	١٦,٩٣٨	١٧,٠٥٤	غير بترولى
١٩,٠٦٧-	١٩,٩٢٧-	٨٧,٣٠٢-	٧٠,٧٣٦-	٦٢,٨٤١-	٦٦,٥٢٩-	٦٣,١٠٣-	الواردات
٣,٨١٤-	٣,٠٠٢-	١٣,٥٤٥-	٨,٦٠٤-	٨,٩٠١-	١١,٥٤٩-	١٢,٤٩٠-	بترولى
١٥,٢٥٣-	١٦,٩٢٥-	٧٣,٧٥٨-	٦٢,١٣٢-	٥٣,٩٤٠-	٥٤,٩٨١-	٥٠,٦١٣-	غير بترولى
٤,٠٥٤	٢,٩٣٧	١١,١٥٩	٥,١١٩	٨,٩٧٣	١٣,٠٣٧	١١,١٢٢	الخدمات (صافى)
٨,٠٤٤	٦,٢٠٤	٢٦,٩٢٦	١٥,٩٩٥	٢١,٢٨٩	٢٤,٤٢٤	٢١,٤٨٧	المتحصلات
٣,٠٤٤	٢,٢٧٧	٩,٧٣٤	٧,٥٢٨	٧,٨٨١	٨,٦٠٠	٨,٧٠٨	النقل
٢,٠١٠	١,٦٨٨	٦,٩٩٧	٥,٩١١	٥,٨٠٦	٥,٧٣١	٥,٧٠٧	ومنه: قناة السويس
٤,٠٧١	٢,٨٣٧	١٠,٧٤٨	٤,٨٦٢	٩,٨٥٩	١٢,٥٧١	٩,٨٠٤	السياحة والسفر
١٤٠	١٦١	٢,٧٣٦	٥١٣	٧٥٩	٧١٩	٦٣٧	خدمات حكومية
٧٨٩	٩٣٠	٣,٧٠٧	٣,٠٩٣	٢,٧٩٠	٢,٥٣٤	٢,٣٣٨	متحصلات أخرى
٣,٩٩١	٣,٢٦٧	١٥,٧٦٧	١٠,٨٧٦	١٢,٣١٦	١١,٣٨٧	١٠,٣٦٥	المدفوعات
٨٨٥	٦٥٣	٣,٠٢٤	١,٨١٢	٢,٠٥٠	١,٧٩٢	١,٤٨٠	النقل
١,٥٩٢	٨٢٤	٤,٤٨٠	٢,٧٠٨	٣,٢١٣	٢,٩٠٣	٢,٤٥٢	السياحة والسفر
٤٧٢	٢٩٢	٢,٣٤٠	١,٢٤٧	٩٧٦	٦٩٢	١,٤٩٤	المدفوعات الحكومية
١,٠٤٢	١,٤٩٨	٥,٩٢٤	٥,١٠٩	٦,٠٧٨	٥,٩٩٩	٤,٩٣٩	مدفوعات أخرى
٤,٥٣٥-	٣,٨٨٤-	١٥,٧٦٣-	١٢,٣٩٩-	١١,٣٥٤-	١١,٠١٠-	٦,٢٨٠-	دخل الاستثمار (صافى)
٢٧٦	١١٢	٩٩٧	٥٧٣	٩٤٢	١,٠١٤	٨٣٥	متحصلات دخل الاستثمار
٤,٨١١	٣,٩٩٦	١٦,٧٦٠	١٢,٩٧٢	١٢,٢٩٦	١٢,٠٢٤	٧,١١٥	مدفوعات دخل الاستثمار
١,٢٢٠	٧٠٤	٢,٧٧٨	٢,٥١٩	٢,٩٤٨	٢,٥٧٤	١,٦١٦	ومنه: فوائد مدفوعة
٥,٠٤٩-	٨,١٣٧-	٣٢,٢٣٧-	٣٦,٩٤١-	٢٧,٤٩٣-	٢٤,٩٩٨-	٢٦,١٥٤-	السلع والخدمات (صافى)
٦,٣٩٢	٨,٠٢٠	٣١,٤٤٩	٣٠,٩٠٣	٢٧,٦٨٠	٢٥,١١٤	٢٦,٤٧١	التحويلات (صافى)
١١	٦٠-	٢٧١-	٢٧٧-	٢١٨	٣٥١	٢٠٦	التحويلات الرسمية (صافى)
٦,٣٨١	٨,٠٨٠	٣١,٧٢٠	٣١,١٨٠	٢٧,٤٦٢	٢٤,٧٦٣	٢٦,٢٦٥	التحويلات الخاصة (صافى)
٦,٤٤٢	٨,١٤٦	٣١,٩٢٤	٣١,٤٢٥	٢٧,٧٥٨	٢٥,١٥١	٢٦,٣٩٣	ومنها: تحويلات المصريين العاملين
٣,١٩٢-	٤,٠٠١-	١٦,٥٥١-	١٨,٤٣٦-	١١,١٦٧-	١٠,٨٩٤-	٥,٩٦٢-	الميزان الجارى

المصدر: البنك المركزى المصرى.

١/ يتضمن صادرات و واردات المناطق الحرة.

ملحوظة: بيانات التجارة فى هذا الجدول تم تجميعها من مصادر الجهاز المصرفى طبقاً للتدفقات النقدية. وقد تختلف هذه البيانات عن البيانات المجمعة لدى الجهاز المركزى للتعبئة العامة والإحصاء والمبنية على أساس التدفقات السلعية وفقاً لسجلات مصلحة الجم

شكل (٢٣): توزيع متحصلات ميزان المعاملات الجارية



المصدر: البنك المركزى المصرى.

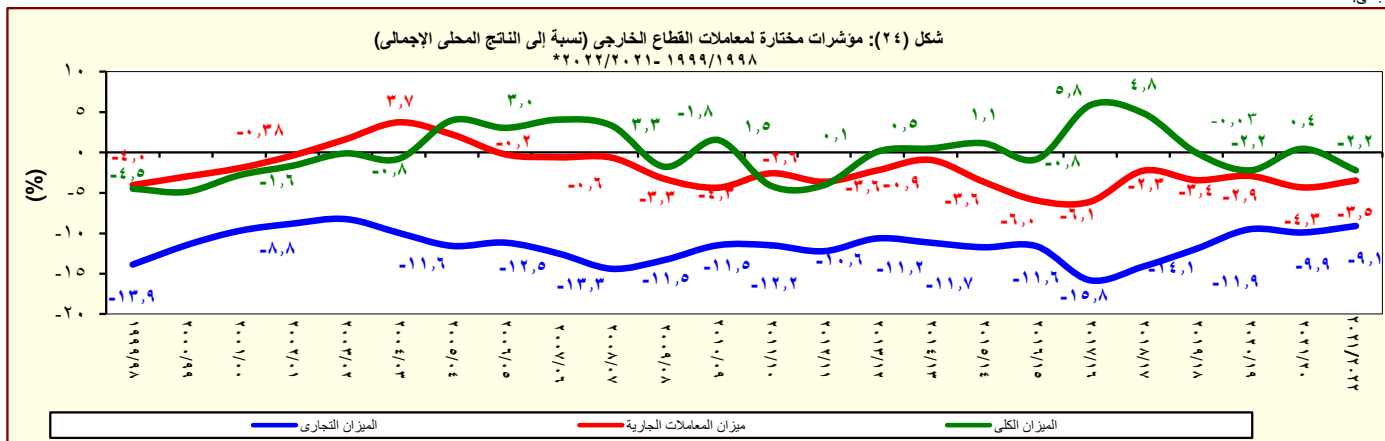
١/ يتضمن متحصلات قناة السويس.

جدول (٣٩): ميزان المدفوعات (تابع) - ميزان المعاملات الرأسمالية
بيان سنوى

(مليون دولار)

يوليو - سبتمبر* ٢٣/٢٢	يوليو - سبتمبر* ٢٢/٢١	*٢٠٢٢/٢٠٢١	*٢٠٢١/٢٠٢٠	*٢٠٢٠/٢٠١٩	*٢٠١٩/٢٠١٨	*٢٠١٨/٢٠١٧	
٤,٤١٧	٦,٠٥٠	١١,٨٠٦	٢٣,٣٧٤	٥,٣٧٥	١٠,٨٥٧	٢١,٩٩٧	ميزان المعاملات الرأسمالية
١٥	٣٦-	٧٨-	١٥٣-	٢٤٩-	١٢٩-	١٥١-	الحساب الرأسمالى
٤,٤٠٣	٦,٠٨٦	١١,٨٨٣	٢٣,٥٢٧	٥,٦٢٣	١٠,٩٨٦	٢٢,١٤٧	الحساب المالى
٦٩-	٨٤-	٣٤٦-	٣٧٩-	٣٥١-	٣٧٤-	٢٧١-	تدفقات الاستثمار فى الخارج
٣,٢٩٧	١,٦٦٥	٨,٩٣٧	٥,٢١٤	٧,٤٥٣	٨,٢٣٦	٧,٧٢٠	تدفقات الاستثمارات المباشرة فى مصر (صافى)
٥١-	١-	١٤٠-	٧٥١-	٨١٨-	٩٦-	٢١-	استثمارات محفظة الأوراق المالية للخارج
٢,١٥٨-	٣,٥٦١	٢٠,٩٨٣-	١٨,٧٤٢	٧,٣٠٧-	٤,٢٣٠	١٢,٠٩٥	صافى تدفقات محفظة الأوراق المالية فى مصر
٢-	٣,٠٩٢	١,٠١٤	٤,٥٤٩	٤,٥٩٥	٥,٠٩٤	٥,٢٩٣	ومنها السندات
٣,٣٨٣	٩٤٥	٢٤,٤١٦	٧٠٠	٦,٦٤٧	١,٠١٠-	٢,٦٢٥	صافى الاستثمارات الأخرى
٢,٢٨٣	٢,٤٢٦-	١,٤٤٧-	٧,٩٦٥	٤,٥٤٢	٦,٢٥٣	١٠,٢٧٩	صافى الاقتراض
٢٨٤-	٩٧-	٧١٠	٤,٢٦٤	٧,٢١٧	٣,٣٣٤	٦,٧٣٩	القروض المتوسطة وطويلة الأجل
٣٩١	٥٦٣	٣,٦٦١	٦,٥٠٢	٩,٢٥٣	٥,٥٢٥	٨,٨٤٦	المستخدم
٦٧٥-	٦٦٠-	٢,٩٥١-	٢,٢٣٩-	٢,٠٣٦-	٢,١٩٢-	٢,١٠٨-	السداد
٣٤٨	١,٩٧٦-	٧٥٠	٢,١٧٤	٦٤٥-	٨٢٩	١,١١٩	تسهيلات موردين ومشتريين متوسطة الأجل
٥٨١	٢٧٣	٣,٩٧٤	٣,٣٠٤	٣٤	١,١٦١	١,٣١٤	المستخدم
٢٣٣-	٢,٢٤٩-	٣,٢٢٤-	١,١٣١-	٦٧٩-	٣٣٢-	١٩٥-	السداد
٢,٢١٩	٣٥٣-	٢,٩٠٧-	١,٥٢٧	٢,٠٣٠-	٢,٠٩١	٢,٤٢٢	صافى تسهيلات موردين ومشتريين قصيرة الأجل
١,٢١١-	٣,٧٣١	٤,٢٤٢	٦,٠٣٩-	١٠٠-	٨,٨٨٢-	٤,٥١٢-	أصول أخرى
٢٩	١	٢٣٥-	١١٥-	٢٣٢-	٢٣-	١١٦-	البنك المركزى المصرى
٦٩١	٤,٨٢٨	٧,٥٨٠	٥,٠١٥-	٤,٣٠٦	١,٧٦٥-	٢,١٦٢	البنوك الأخرى
١,٩٣٠-	١,٠٩٩-	٣,١٠٢-	٩٠٩-	٤,١٧٥-	٧,٠٩٤-	٦,٥٥٧-	أخرى
٢,٣١١	٣٥٩-	٢١,٦٢٠	١,٢٢٥-	٢,٢٠٦	١,٦١٨	٣,١٤٢-	خصوم أخرى
٦٥٢	٦٠٠-	١٥,٦٧٩	٢,٧٣٥-	١٤١-	١,٥٣٨	٣,٨٧٩-	البنك المركزى المصرى
١,٦٥٨	٢٤١	٥,٩٤١	١,٥١٠	٢,٣٤٧	٨١	٧٣٧	البنوك الأخرى
٧٠١-	١,٧٣٧-	٥,٨٠٠-	٣,٠٧٦-	٢,٧٩٥-	٦٦-	٣,٢٤٧-	السهم والخطأ (صافى)
٥٢٣	٣١١	١٠,٥٤٦-	١,٨٦٢	٨,٥٨٧-	١٠٢-	١٢,٧٨٨	الميزان الكلى

المصدر: البنك المركزى المصرى.
* مبدئى.



المصدر: البنك المركزى المصرى.

جدول (٤٠): ميزان المدفوعات - ميزان المعاملات الجارية
بيان ربع سنوى

٢٠٢٢/٢٠٢٣	٢٠٢١/٢٠٢٢				٢٠٢٠/٢٠٢١				٢٠١٩/٢٠٢٠				
الربع الأول*	الربع الرابع*	الربع الثالث*	الربع الثاني*	الربع الأول*	الربع الرابع*	الربع الثالث*	الربع الثاني*	الربع الأول*	الربع الرابع*	الربع الثالث*	الربع الثاني*	الربع الأول*	
٩,١٠٢-	٩,٨٥٨-	١١,٨٢٥-	١٠,٦٣٨-	١١,٠٧٥-	١١,٤٨٥-	١١,٣٧١-	١٠,٦٤٤-	٨,٥٥٩-	٨,٤٠٧-	٩,٣٥٥-	٩,٩٢١-	٨,٧٨٣-	الميزان التجارى ^{١/}
٩,٩٦٥	١١,٤٣٧	١١,٧٨٠	١١,٨٣٧	٨,٨٥٢	٨,١٠٣	٧,٦٥٠	٦,٦٤٣	٦,٢٨١	٥,٤٢٢	٦,٧٠٣	٧,١٣٠	٧,١٢١	الصادرات
٣,٧٠٨	٤,٩٠٥	٥,١٤٦	٥,٠٢٦	٢,٩٠١	٢,٦٦٦	٢,٣٤٥	١,٩٨٦	١,٦٠٠	١,١٥٣	٢,٢٨٢	٢,٦٠٧	٢,٤٣٨	بترولى
٦,٢٥٧	٦,٥٣٢	٦,٦٣٤	٦,٨١١	٥,٩٥١	٥,٤٣٧	٥,٣٠٥	٤,٦٥٧	٤,٦٨١	٤,٢٦٩	٤,٤٢١	٤,٥٢٤	٤,٦٨٣	غير بترولى
١٩,٠٦٧-	٢١,٢٩٥-	٢٣,٦٠٥-	٢٢,٤٧٥-	١٩,٩٢٧-	١٩,٥٨٨-	١٩,٠٢١-	١٧,٢٨٧-	١٤,٨٤٠-	١٣,٨٢٩-	١٦,٠٥٧-	١٧,٠٥١-	١٥,٩٠٤-	الواردات
٣,٨١٤-	٤,٦٠٧-	٣,٠٧٩-	٢,٨٥٧-	٣,٠٠٢-	٢,٨٤٨-	٢,١١٦-	٢,١٨٤-	١,٤٥٦-	٨٠١-	٢,٣٢٢-	٢,٧٣٤-	٣,٠٤٥-	بترولى
١٥,٢٥٣-	١٦,٦٨٩-	٢٠,٥٢٦-	١٩,٦١٨-	١٦,٩٢٥-	١٦,٧٤٠-	١٦,٩٠٥-	١٥,١٠٣-	١٣,٣٨٤-	١٣,٠٢٨-	١٣,٧٣٥-	١٤,٣١٧-	١٢,٨٦٠-	غير بترولى
٤,٠٥٤	٣,٢١١	٢,٣٠٥	٢,٧٠٥	٢,٩٣٧	١,٩٣٤	١,٢٩٣	١,٠١٦	٨٧٦	٥٥٠	٢,١٤٢	٢,٢٤٦	٤,٠٣٥	الخدمات (صافى)
٨,٠٤٤	٧,٣٩٨	٦,٤٠٢	٦,٩٢٢	٦,٢٠٤	٤,٦٨٤	٤,٠٨٨	٣,٨٢٧	٣,٣٩٧	٢,٧٣٩	٥,٠٩٠	٦,٠٢٤	٧,٤٣٧	المتحصلات
٣,٠٤٤	٢,٧٢٤	٢,٣٤٧	٢,٣٨٦	٢,٢٧٧	٢,٠٤٤	١,٨٤٠	١,٩٠٦	١,٧٣٨	١,٥٨٥	١,٩٠٢	٢,١٣١	٢,٢٦٣	النقل
٢,٠١٠	١,٩١٢	١,٧٠٦	١,٦٩١	١,٦٨٨	١,٥٦٢	١,٤٥٢	١,٥١٧	١,٣٨١	١,٣٤٥	١,٤٢٩	١,٥٢٥	١,٥٠٧	ومنه : قناة السويس
٤,٠٧١	٢,٥٤٦	٢,٣٨١	٢,٩٨٥	٢,٨٣٧	١,٧٤٩	١,٣٢٥	٩٨٧	٨٠١	٣٠٥	٢,٣٠٥	٣,٠٥٦	٤,١٩٤	السياحة والسفر
١٤٠	١,١٧٧	٧٦٨	٦٣٠	١٦١	١٠٦	١١٧	١٥٢	١٣٨	١٩٤	١٩٣	١٥٢	٢٢٠	خدمات حكومية
٧٨٩	٩٥٢	٩٠٥	٩٢٠	٩٣٠	٧٨٥	٨٠٦	٧٨١	٧٢٠	٦٥٥	٦٩٠	٦٨٤	٧٦٠	متحصلات أخرى
٣,٩٩١	٤,١٨٧	٤,٠٩٧	٤,٢١٦	٣,٢٦٧	٢,٧٥٠	٢,٧٩٤	٢,٨١١	٢,٥٢١	٢,١٨٩	٢,٩٤٨	٣,٧٧٨	٣,٤٠٢	المدفوعات
٨٨٥	٨٢٦	٨١٤	٧٣٠	٦٥٣	٥٤٧	٤٠٤	٤٢٤	٤٣٨	٤٦٦	٥٢١	٥٤٠	٥٢٣	النقل
١,٥٩٢	١,٤٥٥	١,١٦٦	١,٠٣٥	٨٢٤	٧٣٩	٦٨١	٧١٢	٥٧٦	٣٨٠	٨٤١	١,٠٣٦	٩٥٥	السياحة والسفر
٤٧٢	٥١٦	٥٩٤	٩٣٩	٢٩٢	٣٤٨	٣٥٧	٣١١	٢٣١	٣٥٧	١٧٤	٢١٧	٢٢٧	المدفوعات الحكومية
١,٠٤٢	١,٣٩٠	١,٥٢٣	١,٥١٣	١,٤٩٨	١,١١٦	١,٣٥٢	١,٣٦٥	١,٢٧٧	٩٨٥	١,٤١٣	١,٩٨٤	١,٦٩٦	مدفوعات أخرى
٤,٥٣٥-	٤,٥٠٤-	٤,١٥١-	٣,٢٢٥-	٣,٨٨٤-	٣,٥٤٧-	٣,٤٠٧-	٢,٣٧٩-	٣,٠٦٧-	٢,١٧٥-	٣,٣٨٥-	٢,٤٦٦-	٣,٣٢٨-	دخل الاستثمار (صافى)
٢٧٦	٤١٧	٨٥	٣٨٣	١١٢	٢٥٣	١٩٧	٦٦	٥٨	٢٥٩	١٦٢	٢٢٠	٣٠١	متحصلات دخل الاستثمار
٤,٨١١	٤,٩٢١	٤,٢٣٦	٣,٦٠٧	٣,٩٩٦	٣,٨٠٠	٣,٦٠٤	٢,٤٤٥	٣,١٢٤	٢,٤٣٥	٣,٥٤٧	٢,٦٨٥	٣,٦٢٩	مدفوعات دخل الاستثمار
١,٢٢٠	٨٣٨	٦٦٢	٥٧٣	٧٠٤	٦١٤	٥٧٤	٦٢٤	٧٠٦	٥٧١	٧٦١	٧٨٨	٨٢٨	ومنه : فوائد مدفوعة
٥,٠٤٩-	٦,٦٤٧-	٩,٥٢٠-	٧,٩٣٣-	٨,١٣٧-	٩,٥٥١-	١٠,٠٧٨-	٩,٦٢٨-	٧,٦٨٣-	٧,٨٥٧-	٧,٢١٣-	٧,٦٧٥-	٤,٧٤٨-	السلع والخدمات (صافى)
٦,٣٩٢	٨,١٩٣	٧,٨٨٠	٧,٣٥٦	٨,٠٢٠	٧,٩٦٣	٧,٨١٧	٧,١٥٨	٧,٩٦٥	٦,٢٠٤	٧,٨٣٣	٦,٩٤٩	٦,٦٩٤	التحويلات (صافى)
١١	٤٠-	١٢٩-	٤٢-	٦٠-	٢٨-	١٨	٢٨٣-	١٧	٤٩	٣٤	٧٢	٦٤	التحويلات الرسمية (صافى)
٦,٣٨١	٨,٢٣٣	٨,٠٠٨	٧,٣٩٨	٨,٠٨٠	٧,٩٩٢	٧,٧٩٩	٧,٤٤١	٧,٩٤٨	٦,١٥٥	٧,٨٠٠	٦,٨٧٧	٦,٦٣١	التحويلات الخاصة (صافى)
٦,٤٤٢	٨,٢٩٥	٨,٠٤٦	٧,٤٣٧	٨,١٤٦	٨,٠٥٤	٧,٨٥٠	٧,٤٩٣	٨,٠٢٨	٦,٢١٣	٧,٨٦٩	٦,٩٦٤	٦,٧١٣	ومنها، تحويلات المصريين العاملين
٣,١٩٢-	٢,٩٥٨-	٥,٧٩٢-	٣,٨٠١-	٤,٠٠١-	٥,١٣٥-	٥,٦٦٧-	٤,٨٤٩-	٢,٧٨٥-	٣,٨٢٨-	٢,٧٦٥-	٣,١٩٢-	١,٣٨٢-	الميزان الجارى

المصدر: البنك المركزى المصرى.

* مبدئى.

١ / يتضمن صادرات و واردات المناطق الحرة.

ملحوظة : بيانات التجارة فى هذا الجدول تم تجميعها من مصادر الجهاز المصرفى طبقاً للتدفقات النقدية. وقد تختلف هذه البيانات عن البيانات المجمعة لدى الجهاز المركزى للتعبئة العامة والإحصاء والمبنية على أساس التدفقات السلعية وفقاً لسجلات مصلحة الجمارك .

جدول (٤١): ميزان المدفوعات (تابع) - ميزان المعاملات الرأسمالية
بيان ربع سنوى

(مليون دولار)												
٢٠١٩/٢٠٢٠				٢٠٢٠/٢٠٢١				٢٠٢١/٢٠٢٢				٢٠٢٢/٢٠٢٣
الربع الأول*	الربع الثانى*	الربع الثالث*	الربع الرابع*	الربع الأول*	الربع الثانى*	الربع الثالث*	الربع الرابع*	الربع الأول*	الربع الثانى*	الربع الثالث*	الربع الرابع*	الربع لأول*
٦٥٨	٤,٥٧٦	-١,١٤٤	١,٢٨٤	٣,٩١٨	٥,٢٥٥	٧,٨٩٠	٦,٣١٢	٦,٠٥٠	٥,٣٧٧	-٦٠٩	٩٨٨	٤,٤١٧
ميزان المعاملات الرأسمالية												
-٣٧	-٦٧	-٨٢	-٦٣	-٤٤	-٤٤	-٣٠	-٣٥	-٣٦	-٥٤	-٣٥	٤٧	١٥
الحساب الرأسمالى												
٦٩٥	٤,٦٤٣	-١,٠٦٢	١,٣٤٧	٣,٩٦٢	٥,٢٩٩	٧,٩٢٠	٦,٣٤٧	٦,٠٨٦	٥,٤٣١	-٥٧٤	٩٤١	٤,٤٠٣
الحساب المالى												
-٧١	-١٤٥	-٨٠	-٥٦	-٧٩	-١١٢	-١١٢	-٧٧	-٨٤	-٩٤	-٨٣	-٨٥	-٦٩
تدفقات الاستثمار فى الخارج												
٢,٣٥٣	٢,٦٠٦	٩٧١	١,٥٢٤	١,٦٠٥	١,٧٥٢	١,٤٣٠	٤٢٧	١,٦٦٥	١,٦٠١	٤,٠٨٣	١,٥٨٩	٣,٢٩٧
تدفقات الاستثمارات المباشرة فى مصر (صافى)												
١٢٣	-١٧	-٧٨	-٨٤٦	-٨٦	-٥٦٢	-٧٩	-٢٤	-١	-٣	-٧	-١٣٠	-٥١
استثمارات محفظة الأوراق المالية للخارج												
-١,٩٨٢	٢,٢٥٥	-٨,٢١٨	٦٣٧	٦,٦٨٦	٣,٤٨٢	٥,٨١٨	٢,٧٥٦	٣,٥٦١	-٦,٠٥٦	-١٤,٧٥٣	-٣,٧٣٥	-٢,١٥٨
صافى تدفقات محفظة الأوراق المالية فى مصر												
-٣٠٠	١,٨٤٥	-٦٩٣	٣,٧٤٣	٣٠	٧١٠	٣,٨٤١	-٣٢	٣,٠٩٢	-٤٥	-١,٩٩١	-٤٣	-٢
و منها السندات												
٢٧١	-٥٧	٦,٣٤٤	٨٨	-٤,١٦٥	٧٣٨	٨٦٣	٣,٢٦٤	٩٤٥	٩,٩٨٣	١٠,١٨٥	٣,٣٠٢	٣,٣٨٣
صافى الاستثمارات الأخرى												
٢,٩٦٢	١,٥٩٩	-١,٣٠٥	١,٢٨٩	٢,٧٧٤	١,٢٥٤	١,٧٤٧	١,٧٤٧	-٢,٤٢٦	١,٣٢٢	-٣٤٥	٢	٢,٢٨٣
صافى الاقتراض												
٢,٢٩١	١٤١	٩٨	٤,٦٨٨	٣٣٢	٢,١٨٥	٢٣٩	١,٥٠٨	-٩٧	٨٧	٣١٣	٤٠٧	-٢٨٤
القروض المتوسطة وطويلة الأجل												
٢,٩٦٥	٥٢٩	٧١٣	٥,٠٤٧	٩٥٦	٢,٥١٧	٩٠٠	٢,١٣٠	٥٦٣	٧٧٤	١,١٢٣	١,٢٠١	٣٩١
المستخدم												
-٦٧٤	-٣٨٨	-٦١٥	-٣٥٩	-٦٢٤	-٣٣٢	-٦٦١	-٦٢٢	-٦٦٠	-٦٨٧	-٨١١	-٧٩٣	-٦٧٥
المسداد												
-١٧٠	-١٥٠	-١٧٠	-١٥٥	١,٨٨٥	١٣٠	١٩٦	-٣٧	-١,٩٧٦	٢,٧٦٥	١٧١	-٢١١	٣٤٨
تسهيلات موردين ومشتريين متوسطة الأجل												
٣	١١	٢	١٩	٢,٠٥٣	٥٠٨	٤١٩	٣٢٤	٢٧٣	٣,١٢٨	٤٢٦	١٤٧	٥٨١
المستخدم												
-١٧٣	-١٦١	-١٧٢	-١٧٤	-١٦٨	-٣٧٩	-٢٢٣	-٣٦١	-٢,٢٤٩	-٣٦٢	-٢٥٥	-٣٥٨	-٢٣٣
المسداد												
٨٤١	١,٦٠٨	-١,٢٣٣	-٣,٢٤٧	-٢٨	٤٦٠	٨١٩	٢٧٦	-٣٥٣	-١,٥٣١	-٨٢٩	-١٩٤	٢,٢١٩
صافى تسهيلات موردين ومشتريين قصيرة الأجل												
-١,٩٧٣	-٩٩٩	٦,٩٣٠	-٤,٠٥٨	-٤,٣٨١	-١,٠٢٩	-٢,٠٣٩	١,٤١٠	٣,٧٣١	٢,٣٧٨	-٥,٠٦٨	٣,٢٠١	-١,٢١١
أصول أخرى												
-١٦٨	-١٦	-٢	-٤٦	٣٩	-١٣٦	-١٨	٠	١	-٢٤	-١٣٦	-٧٦	٢٩
البنك المركزى المصرى												
-٥٦٥	١,١١١	٧,٧٦٦	-٤,٠٠٦	-٤,٤١٧	-٧٥٢	-١,٧٥٦	١,٩١٠	٤,٨٢٨	٣,٤٢٤	-٤,٦٤٩	٣,٩٧٧	٦٩١
البنوك الأخرى												
-١,٢٤٠	-٢,٠٩٤	-٨٣٤	-٧	-٣	-١٤١	-٢٦٥	-٥٠١	-١,٠٩٩	-١,٠٢٢	-٢٨٢	-٧٠٠	-١,٩٣٠
أخرى												
-٧١٨	-٦٥٧	٧١٩	٢,٨٦١	-١,٩٧٣	-١,٠٠٦	١,٦٤٧	١٠٧	-٣٥٩	٦,٢٨٣	١٥,٥٩٨	٩٨	٢,٣١١
خصوم أخرى												
-١٢٠	-٩٨	-١	٧٨	-٢,١٥٢	-١٢٦	-٢٠١	-٢٥٦	-٦٠٠	٢,٨٦٦	١٤,٠٩٨	-٦٨٤	٦٥٢
البنك المركزى المصرى												
-٥٩٨	-٥٥٨	٧٢٠	٢,٧٨٣	١٧٩	-٨٨٠	١,٨٤٨	٣٦٣	٢٤١	٣,٤١٧	١,٥٠٠	٧٨٣	١,٦٥٨
البنوك الأخرى												
٩٥٢	-١,٢٠١	-١,٦١٧	-٩٢٩	-١,٢٠٢	١,١٣٠	-١,٨٩٢	-١,١١٢	-١,٧٣٧	-١,٩٠١	-٨٥٤	-١,٣٠٨	-٧٠١
السهم والخطأ (صافى)												
٢٢٧	١٨٤	-٥,٥٢٥	-٣,٤٧٣	-٦٩	١,٥٣٥	٣٣٠	٦٦	٣١١	-٣٢٥	-٧,٢٥٥	-٣,٢٧٧	٥٢٣
الميزان الكلى												

المصدر: البنك المركزى المصرى.
* مبدئى.

جدول (٤٢): مؤشرات قياس أداء معاملات القطاع الخارجى

	٢٠١٦/٢٠١٧	٢٠١٧/٢٠١٨	٢٠١٨/٢٠١٩	٢٠١٩/٢٠٢٠	٢٠٢٠/٢٠٢١
(مليون دولار)					
المتحصلات الجارية (متضمنة التحويلات الرسمية)	٥٩,٤٦١	٧٤,٦٢٠	٧٩,٠٤٦	٧٦,٢٨٧	٧٦,١٤٨
	(١٤,٤)	(٢٥,٥)	(٥,٩)	(٣,٥)-	(٠,٢)-
المتحصلات الجارية (بدون التحويلات الرسمية)	٣٧,٦٢٦	٤٨,١٤٩	٥٣,٩٣٣	٤٨,٦٠٧	٤٥,٢٤٥
	(٧,٠)	(٢٨,٠)	(١٢,٠)	(٩,٩)-	(٦,٩)-
المدفوعات الجارية	٧٣,٨٥٥	٨٠,٥٨٣	٨٩,٩٤٠	٨٧,٤٥٤	٩٤,٥٨٤
	(٢,٨٦)	(٩,١١)	(١١,٦١)	(٢,٧٦)-	(٨,١٥)
(نسبة مئوية، إلا إذا ذكر خلاف ذلك)					
المتحصلات الجارية / المدفوعات الجارية	٥٠,٩	٥٩,٨	٦٠,٠	٥٥,٦	٤٧,٨
بدون التحويلات الرسمية	٨٠,٥	٩٢,٦	٨٧,٩	٨٧,٢	٨٠,٥
شاملة التحويلات الرسمية	٣٦,٨	٤٠,٩	٤٢,٨	٤٢,٠	٤٠,٥
الصادرات السلعية / الواردات السلعية	٥٧,٧	٥٣,٦	٥٢,٨	٥٤,٣	٦٣,٤
الصادرات السلعية / المتحصلات الجارية (بدون التحويلات الرسمية)	٤٠,٢	٣٥,٤	٣١,٤	٣٦,٨	٤٤,٤
الصادرات غير البترولية / المتحصلات الجارية (بدون التحويلات الرسمية)	٧٩,٩	٧٨,٣	٧٤,٠	٧١,٩	٧٤,٨
الواردات السلعية / المدفوعات الجارية	٦,٤	٨,٤	٨,٠	٧,٣	٦,٩
نسبة تغطية الإحتياطي الدولى للواردات (عدد الأشهر)	١٥٧,٤	٢٠٧,٣	٢١٤,٥	١٧٢,٩	١٤٧,١
المتحصلات الخدمية / المدفوعات الخدمية #	١١,٦	٢٠,٤	٢٣,٣	٢٠,٣	١٠,٧
إيرادات السياحة / المتحصلات الجارية (بدون التحويلات الرسمية)	٢٨,٤	٤٥,٦	٥١,٥	٤٦,٣	٣٠,٤
إيرادات السياحة / المتحصلات الخدمية #	٦,٤	٥,٣	٦,٤	٧,٤	٧,٧
خدمة الدين / المتحصلات الجارية (متضمنة التحويلات الرسمية) ^{١/}	٦,٤	٦,٥	٥,٣	٤,٧	٤,٧
الصادرات غير البترولية (نسبة إلى الناتج المحلى الإجمالى) ^{٢/}	٦,٥	٨,١	٧,٧	٥,٥	٣,٨
إجمالى المتحصلات الخدمية (نسبة إلى الناتج المحلى الإجمالى) ^{٢/}	١,٩	٣,٧	٣,٩	٢,٦	١,١
ومنها : السياحة (نسبة إلى الناتج المحلى الإجمالى) ^{٢/}	٦,١-	٢,٣-	٣,٤-	٢,٩-	٤,٣-
ميزان المعاملات الجارية (نسبة إلى الناتج المحلى الإجمالى) ^{٢/}	٥,٨	٤,٨	٠,٠٣-	٢,٢٤-	٠,٤٤
ميزان المدفوعات (نسبة إلى الناتج المحلى الإجمالى) ^{٢/}	١٣٢,٩	١٢٤,٢	١٣٧,٥	١٦١,٩	١٨١,٠
إجمالى الدين الخارجى / المتحصلات الجارية (متضمنة التحويلات الرسمية)	٢,٠	٢,٩	٤,١	٥,٣	٥,٥
مدفوعات الفوائد على الدين الخارجى / المتحصلات الجارية (متضمنة التحويلات الرسمية)	٢١٨,٦	٢٠٦,٢	١٨٩,٤	١٥٢,٤	١٨٢,١
نسبة السيولة (%) ^{٢/}					

المصدر: البنك المركزى المصرى وحسابات وزارة المالية.

* مبدئى.

-- بيان غير متاح.

() معدل النمو عن الفترة المقابلة فى العام السابق.

١/ تم تقدير قيمة خدمة الدين الخارجى من واقع بيانات ميزان المدفوعات.

٢/ تم مراجعة تقديرات الناتج المحلى الإجمالى.

٣/ يعكس هذا المؤشر (نسبة الإحتياطي الدولى متضمن الذهب وأصول البنوك فى الخارج) إلى (خدمة الدين + الإلتزامات الخارجية السائلة).

جدول (٤٣): بيانات التجارة الخارجية - الميزان التجارى
طبقاً للتصنيف الإقتصادى للأمم المتحدة (BEC)

(مليون جنيه)

البند	٢٠١٦/٢٠١٥	٢٠١٧/٢٠١٦	٢٠١٨/٢٠١٧	٢٠١٩/٢٠١٨	٢٠٢٠/٢٠١٩*
الميزان الكلى	٣٧٧,٥٣٠-	٥٤٧,١٧٥-	٧١٢,٩٥٦-	٨٢٣,٩٨٤-	٦٥٤,٥٥١-
	(٢٣,٨)	(٤٤,٩)	(٣٠,٣)	(١٥,٦)	(٢٠,٦)-
١١١ سلع غذائية أولية (للصناعة)	٢٩,١٩٩-	٤٩,٠٣٦-	٧٤,٤٧٦-	٨٥,٦١٦-	٨٠,٩٣٠-
١١٢ سلع غذائية أولية (للإستهلاك)	٢,٨٩٧	١٣,٠٩٥	١٩,٨٠٨	١٣,٥١٧	١٥,٩٤٩
١٢١ سلع غذائية مصنعة (للصناعة)	١٦,٢١١-	٣١,٣١٦-	٣٦,٩٢٨-	٢٢,٤٥٣-	٢٤,٧١٧-
١٢٢ سلع غذائية مصنعة (للإستهلاك)	١٨,٧٩٩-	٢٠,٩٣١-	٣٥,٨٦٧-	٤٤,١٣٣-	٣٢,٠٢٦-
٢١ مستلزمات صناعية أولية	٢٣,٤٥٤-	٤٧,٧٤٠-	٧٢,٩٣٧-	٧٨,٠٣٢-	٦٦,٧١٣-
٢٢ مستلزمات صناعية مصنعة	١٢٤,٩٨٣-	١٥٥,١٣٦-	٢٢٣,٤٢٧-	٢٤٦,٣٨٤-	١٨٩,٥٩١-
٣١ وقود وزيوت (خام)	١٧٩-	١,٨١٢-	٦,١٥٥-	٣,٧٣٩-	١,٦٨٣-
٣٢٢ وقود مصنع و زيوت اخرى	٧,٠٩٦-	٢٢,٥٨١-	٣١,٥٥٢-	٢٦,٩٢٩-	١٥,٩١٧-
٤١ سلع رأسمالية عدا معدات النقل	٥٥,٤٣٦-	٩١,٥٧٦-	١١٥,٨٠٨-	١٤١,٥١١-	١٢٣,٢٧٩-
٤٢ قطع غيار وأجزاء سلع رأسمالية	٢٦,٩٦٩-	٥٠,٠٦٧-	٥٦,٩١٤-	٨١,٨٤١-	٤٥,٢٩٨-
٥١ سيارات الركوب	٢٥,٥١٣-	٢٩,٧٦٩-	٣٧,١٢٣-	٤٦,٩٠٥-	٤٢,٦٧٢-
٥٢ سيارات اخرى	١٥,٣٦٥-	١٨,٧٦٦-	١١,٩٧٣-	١٦,٤٦٧-	١٨,٣٠٥-
٥٣ قطع غيار وأجزاء لوسائل النقل	٢١,٨٩٩-	٣٠,٦٢٤-	٣١,٧٢٩-	٣٣,٣٣٧-	٢٤,٥٠٨-
٦١ سلع إستهلاكية معمرة	٦,٢٧٤	٧,٩٢٥	١٥,٧٩٤	١١,٤٦٣	١٣,٣٥٢
٦٢ سلع إستهلاكية نصف معمرة	٤,٨٩٩-	٣,٣٥٨	٤,٢٨٠	٤,٨٩٨	٧,٨٣٨
٦٣ سلع إستهلاكية غير معمرة	١٦,٢٥٢-	٢٢,٢٢٨-	١٧,٢٢٦-	٢٥,٩٩٩-	٢٤,٩٢٥-
٧ أخرى	٤٤٨-	٢٩	٧٢٣-	٥١٦-	١,١٢٥-

المصدر: وزارة المالية - مصلحة الجمارك.

() معدل النمو السنوى.

* بيان مبدئى، أرقام معدلة.

١/ تم تضمين بيانات البند كود ٣٢ على البيان المعروض.

جدول (٤٤): بيانات التجارة الخارجية - الصادرات طبقاً للتصنيف الإقتصادي للأمم المتحدة (BEC)

(مليون جنيه)

البند	٢٠١٦/٢٠١٥	٢٠١٧/٢٠١٦	٢٠١٨/٢٠١٧	٢٠١٩/٢٠١٨	٢٠٢٠/٢٠١٩*
إجمالي الصادرات	١٦٤,٢٣٣	٣٠٥,٣٦٨	٤٢٤,٦٢٥	٤٣٧,٨٦٩	٣٥٠,٨٠٤
	(٨,٨)	(٨٥,٩)	(٣٩,١)	(٣,١)	(١٩,٩)-
١١١ سلع غذائية أولية (للصناعة)	٩٩٣	٢,٣٤٢	٢,٥٢٩	٢,٥٤٥	٢,٢١٢
١١٢ سلع غذائية أولية (للإستهلاك)	١٧,٣٤٢	٣١,٧٧٣	٤١,٠١٤	٤٣,٣٧٨	٤٠,٥٢١
١٢١ سلع غذائية مصنعة (للصناعة)	٢,١٨٩	٤,٣٩٠	٥,٥١٨	٩,٣٣٩	٧,٦٣٠
١٢٢ سلع غذائية مصنعة (للإستهلاك)	١٣,٧١٣	٢٤,٩٨٢	٢٨,٧٠٤	٢٨,٦٣٢	٣٠,٠٨٦
٢١ مستلزمات صناعية أولية	٦,٢٤٢	١١,٠٠٣	١٤,٦٧٩	١٦,٥٠٢	١٣,١٩٢
٢٢ مستلزمات صناعية مصنعة	٧٠,٤١٠	١٥٨,٥١٠	٢١٨,٦٣٤	٢٢٤,٧٢٢	١٥٥,٧٠٦
٣١ وقود وزيوت (خام)	٢٨٥	٥٤٥	٨١٤	٧٥٥	٥١٣
٣٢ وقود مصنع و زيوت اخرى	٧,٢٦٧	٦٠٤	١,٨٢٢	٩٦٦	٣٠٥
٤١ سلع رأسمالية عدا معدات النقل	٥,٣٩٥	٧,٤٥٣	٦,٧٩١	٥,٥١٢	٦,٤٤٤
٤٢ قطع غيار وأجزاء سلع رأسمالية	١,٥٧٩	٢,٨٥٨	٩,٣٣٨	٦,١٩٧	٤,٢٩٦
٥١ سيارات الركوب	٩٠	١٠٣	٣٥٤	١٠٧	١٠٩
٥٢ سيارات اخرى	١,٥٧١	٢,٢٨٣	١,٣٦٢	١,٩٨٤	١,٣١٤
٥٣ قطع غيار وأجزاء لوسائل النقل	١,٣٧٥	٢,٧٩٩	٥,٦٧٧	٨,٥٨٤	١١,٢٦٨
٦١ سلع إستهلاكية معمرة	١٤,١٤٤	١٨,١٠٣	٢٩,٢٧٠	٢٧,٠٧٠	٢٦,٣٦٨
٦٢ سلع إستهلاكية نصف معمرة	١١,٣٢٨	١٩,٥٣٢	٢٩,٥٠٠	٣٣,٧٩٣	٢٧,١٣٧
٦٣ سلع إستهلاكية غير معمرة	١٠,٠٠٢	١٧,٥٤٣	٢٨,٤٥٧	٢٧,٦٤٩	٢٣,٦٧٥
٧ أخرى	٣٠٩	٥٤٥	١٦١	١٣٣	٢٩

المصدر: وزارة المالية - مصلحة الجمارك.

() معدل النمو عن الفترة المقابلة في العام السابق.

* بيان مبني، أرقام معدلة.

١/ تم تضمين بيانات البند كود ٣٢ على البيان المعروض.

جدول (٤٥): بيانات التجارة الخارجية - الواردات
طبقاً للتصنيف الإقتصادي للأمم المتحدة (BEC)

(مليون جنيه)

البند	٢٠١٦/٢٠١٥	٢٠١٧/٢٠١٦	٢٠١٨/٢٠١٧	٢٠١٩/٢٠١٨	*٢٠٢٠/٢٠١٩
إجمالي الواردات	٥٤١,٧٦٣	٨٥٢,٥٤٣	١,١٣٧,٥٨١	١,٢٦١,٨٥٣	١,٠٠٥,٣٥٥
	(١٨,٩)	(٥٧,٤)	(٣٣,٤)	(١٠,٩)	(٢٠,٣)-
١١١ سلع غذائية أولية (للصناعة)	٣٠,١٩٢	٥١,٣٧٨	٧٧,٠٠٥	٨٨,١٦١	٨٣,١٤٢
١١٢ سلع غذائية أولية (للإستهلاك)	١٤,٤٤٥	١٨,٦٧٨	٢١,٢٠٦	٢٩,٨٦١	٢٤,٥٧٢
١٢١ سلع غذائية مصنعة (للصناعة)	١٨,٤٠٠	٣٥,٧٠٦	٤٢,٤٤٦	٣١,٧٩٢	٣٢,٣٤٧
١٢٢ سلع غذائية مصنعة (للإستهلاك)	٣٢,٥١١	٤٥,٩١٣	٦٤,٥٧٢	٧٢,٧٦٥	٦٢,١١٢
٢١ مستلزمات صناعية أولية	٢٩,٦٩٦	٥٨,٧٤٣	٨٧,٦١٦	٩٤,٥٣٤	٧٩,٩٠٥
٢٢ مستلزمات صناعية مصنعة	١٩٥,٣٩٣	٣١٣,٦٤٦	٤٤٢,٠٦٢	٤٧١,١٠٦	٣٤٥,٢٩٧
٣١ وقود وزيوت (خام)	٤٦٤	٢,٣٥٧	٦,٩٦٨	٤,٤٩٤	٢,١٩٦
٣٢ وقود مصنع و زيوت اخرى	١٤,٣٦٤	٢٣,١٨٥	٣٣,٣٧٣	٢٧,٨٩٥	١٦,٢٢١
٤١ سلع رأسمالية عدا معدات النقل	٦٠,٨٣٢	٩٩,٠٣٠	١٢٢,٥٩٩	١٤٧,٠٢٣	١٢٩,٧٢٣
٤٢ قطع غيار وأجزاء سلع رأسمالية	٢٨,٥٤٨	٥٢,٩٢٥	٦٦,٢٥٢	٨٨,٠٣٨	٤٩,٥٩٤
٥١ سيارات الركوب	٢٥,٦٠٢	٢٩,٨٧٢	٣٧,٤٧٧	٤٧,٠١٢	٤٢,٧٨١
٥٢ سيارات اخرى	١٦,٩٣٥	٢١,٠٤٩	١٣,٣٣٥	١٨,٤٥٠	١٩,٦١٩
٥٣ قطع غيار وأجزاء لوسائل النقل	٢٣,٢٧٥	٣٣,٤٢٢	٣٧,٤٠٦	٤١,٩٢١	٣٥,٧٧٧
٦١ سلع إستهلاكية معمرة	٧,٨٦٩	١٠,١٧٨	١٣,٤٧٧	١٥,٦٠٦	١٣,٠١٦
٦٢ سلع إستهلاكية نصف معمرة	١٦,٢٢٧	١٦,١٧٤	٢٥,٢٢٠	٢٨,٨٩٦	١٩,٢٩٩
٦٣ سلع إستهلاكية غير معمرة	٢٦,٢٥٣	٣٩,٧٧١	٤٥,٦٨٣	٥٣,٦٤٨	٤٨,٦٠٠
٧ أخرى	٧٥٧	٥١٦	٨٨٤	٦٥٠	١,١٥٤

المصدر: وزارة المالية - مصلحة الجمارك.

() معدل النمو عن الفترة المقابلة فى العام السابق.

* بيان مبدئى، أرقام معدلة.

١/ تم تضمين بيانات البند كود ٣٢ على البيان المعروض.

جدول (٤٦): حصيلة الصادرات البترولية

(مليون دولار)

٢٠١٦/٢٠١٥	٢٠١٧/٢٠١٦	٢٠١٨/٢٠١٧	*٢٠١٩/٢٠١٨	*٢٠٢٠/٢٠١٩	
٥,٧٦٧	٦,٧٩٦	٨,٩٦٢	١١,٨٣٩	٨,٦٢٢	إجمالي الصادرات البترولية
٣,٥٥٨	٣,٨٧٦	٤,٦٠١	٤,٨٥١	٣,٢٤٥	البترول الخام
٢,١١٦	٢,٧١٤	٤,١٧٢	٦,٧٠٦	٥,٢٣٥	منتجات بترولية

المصدر: البنك المركزى المصرى

* بيان مبدئى.

جدول (٤٧): أهم مؤشرات قطاع السياحة

٢٠١٤/٢٠١٣	٢٠١٥/٢٠١٤	٢٠١٦/٢٠١٥	٢٠١٧/٢٠١٦	٢٠١٨/٢٠١٧	
٧,٩٦٧	١٠,٢٤٢	٧,٠٤٩	٦,٦٢٨	٩,٧٧٧	عدد السياح الوافدين (بالآلاف سائح)
٧٢,٩١٩	٩٩,٢٥٦	٥٣,٥٠٤	٥٠,٨٩٦	١٠٢,٥٨٥	عدد الليالى السياحية (بالآلاف ليلة)
٩,٢	٩,٧	٧,٦	٧,٧	١٠,٥	متوسط عدد الليالى السياحية (للسائح)
٥,٠٧٣	٧,٣٧٠	٣,٧٦٨	--	٩,٨٠٠	الدخل من السياحة (مليون دولار)
٧٠	٧٤	٧٠	--	--	الدخل من السياحة موزعاً على عدد الليالى السياحية (دولار لكل ليلة)

المصدر: وزارة السياحة.

* بيان مبدئى.

-- بيان غير متاح.

جدول (٤٨): حركة الملاحة فى قناة السويس

٢٠١٧/٢٠١٦	٢٠١٨/٢٠١٧	٢٠١٩/٢٠١٨	٢٠٢٠/٢٠١٩	يوليو-ديسمبر ٢٠٢٠/٢٠٢١	
١٧,٠٠٤	١٧,٨٦٠	١٨,٤٨٢	١٩,٣١٤	٠	إجمالى عدد السفن ^{١/}
٩٩٥	١,٠٩٣	١,١٧٥	٢,٨٢٣	٠	صافى حمولة السفن العابرة (مليون طن)
٤,٩٦٩	٥,٥٩٧	٥,٧٤٢	٥,٧١٩	٠	إجمالى الحصيلة (مليون دولار)

المصدر: الجهاز المركزى للتعبئة العامة والإحصاء وهيئة قناة السويس.

* بيان مبدئى.

١/ تشمل حاويات البترول والسفن الأخرى.

٢/ جميع بيانات قناة السويس لعام ٢٠٢٠/٢٠٢١ من النشرة المعلوماتية الشهرية للجهاز المركزى للتعبئة العامة والإحصاء

جدول (٤٩): الصادرات حسب التوزيع الجغرافى

(مليون دولار)

٢٠١٦/٢٠١٥	٢٠١٧/٢٠١٦	٢٠١٨/٢٠١٧	٢٠١٩/٢٠١٨	* ٢٠٢٠/٢٠١٩	
١٨,٧٠٥	٢١,٦٨٧	٢٥,٨٢٧	٢٨,٤٩٥	٢٦,٣٧٦	جملة الصادرات
٦,٠٣٥	٧,٠١٨	٨,٩٧٩	١٠,١٨٠	٧,٤٢١	الإتحاد الأوروبي
١,٣٢٥	١,٧١٦,٣	٢,١٢٧	٢,٠٦٨	٢,٧٦٨	الدول الأوروبية الأخرى
١,٢٧٥	١,٧٩٨	٢,٠٨١	٢,٨٥٦	٢,٤٠٤	الولايات المتحدة الأمريكية
٥,٧٥٠	٦,٤١٩	٦,٠٣٨	٦,١٤٧	٦,٧٧٣	الدول العربية
٢,٠٦٤	١,٧٧٧	٢,٦٧٩	٣,٣٩٩	٣,٢٦٣	الدول الآسيوية (غير العربية)
٥٠٨	٥٢٩	٦٧١	٦٠١	٥٤٩	الدول الأفريقية (غير العربية)
٢١	٣٨	٣٤	٣٥	٣٤	استراليا
١,٤٨٢	٢,١٧٩	٢,٩١٩	٢,٩٦٥	٢,٨٨٢	دول ومناطق أخرى

المصدر: البنك المركزى المصرى.

* بيان مبدئى.