

القسم الثامن

معاملات القطاع الخارجى

| | | |
|--|----|-----------|
| ميزان المدفوعات - ميزان المعاملات الجارية (بيان سنوى)----- | ٦٥ | جدول (٣٨) |
| ميزان المدفوعات - ميزان المعاملات الرأسمالية (بيان سنوى)----- | ٦٦ | جدول (٣٩) |
| ميزان المدفوعات - ميزان المعاملات الجارية (بيان ربع سنوى)----- | ٦٧ | جدول (٤٠) |
| ميزان المدفوعات - ميزان المعاملات الرأسمالية (بيان ربع سنوى)----- | ٦٨ | جدول (٤١) |
| مؤشرات قياس أداء معاملات القطاع الخارجى----- | ٦٩ | جدول (٤٢) |
| بيانات التجارة الخارجية : الميزان التجارى طبقاً للتصنيف الوظيفى للأمم المتحدة----- | ٧٠ | جدول (٤٣) |
| بيانات التجارة الخارجية : الصادرات طبقاً للتصنيف الوظيفى للأمم المتحدة----- | ٧١ | جدول (٤٤) |
| بيانات التجارة الخارجية : الواردات طبقاً للتصنيف الوظيفى للأمم المتحدة----- | ٧٢ | جدول (٤٥) |
| حصيلة الصادرات البترولية----- | ٧٣ | جدول (٤٦) |
| أهم مؤشرات قطاع السياحة----- | ٧٣ | جدول (٤٧) |
| حركة الملاحة فى قناة السويس----- | ٧٣ | جدول (٤٨) |
| الصادرات حسب التوزيع الجغرافى----- | ٧٣ | جدول (٤٩) |

جدول (٣٩): ميزان المدفوعات (تابع) - ميزان المعاملات الرأسمالية
بيان سنوى

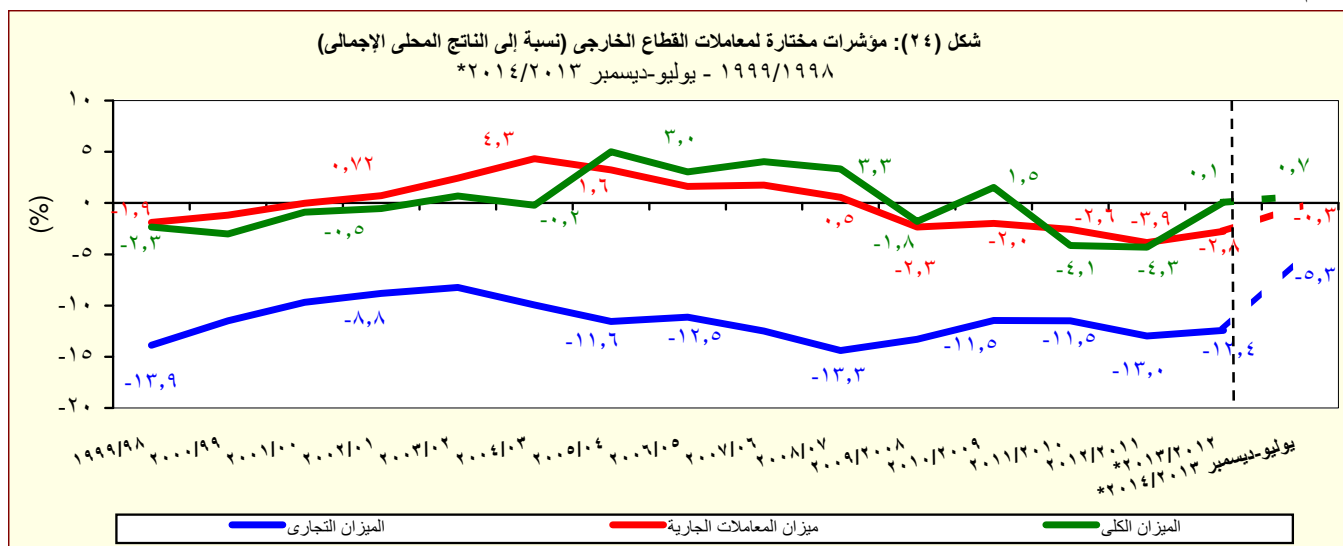
(مليون دولار)

| يوليو-ديسمبر *٢٠١٤/٢٠١٣ | يوليو-ديسمبر # ٢٠١٣/٢٠١٢ | #٢٠١٣/٢٠١٢ | ٢٠١٢/٢٠١١ | ٢٠١١/٢٠١٠ | ٢٠١٠/٢٠٠٩ | ٢٠٠٩/٢٠٠٨ | |
|----------------------------|-----------------------------|------------|-----------|-----------|-----------|-----------|---|
| ٢,٩٨٦ | ٦,٤٢٥ | ١١,٨٦٦ | ١,٠٢٣ | ٤,١٩٩- | ٨,٩٨٠ | ٢,٢٨٥ | ميزان المعاملات الرأسمالية |
| ٥١- | ٥٥- | ٨٧- | ٩٦- | ٣٢- | ٣٦- | ٣- | الحساب الرأسمالى |
| ٣,٠٣٨ | ٦,٤٨٠ | ١١,٩٥٣ | ١,٠١٩ | ٤,١٦٦- | ٩,٠١٦ | ٢,٢٨٧ | الحساب المالى |
| ١٨١- | ٦٤- | ١٨٤- | ٢٤٩- | ٩٥٨- | ٩٧٧- | ١,٣٤١- | تدفقات الاستثمار فى الخارج |
| ٢,٨٤٩ | ٢,٤٨٠ | ٥,١٨٤ | ٣,٩٨٢ | ٢,١٨٩ | ٦,٧٥٨ | ٨,١١٣ | تدفقات الاستثمارات المباشرة فى مصر (صافى) |
| ٤٣ | ١٦ | ٢٢ | ١٤٩- | ١١٨- | ٥٢٢- | ٤١١- | استثمارات محفظة الأوراق المالية للخارج |
| ١,٢٢٦ | ٢٦٠- | ١,٤٧٧ | ٥,٠٢٥- | ٢,٥٥١- | ٧,٨٧٩ | ٩,٢١١- | صافى تدفقات محفظة الأوراق المالية فى مصر |
| ٩٥٧ | ٢٣٧- | ٢,٢٥٨ | ٨٠ | ٢١١ | ١,٣٥٧ | ١,٠١٣- | و منها السندات |
| ٨٩٩- | ٤,٣٠٨ | ٥,٤٥٣ | ٢,٥٦٠ | ٢,٧٢٨- | ٤,١٢٣- | ٥,١٣٦ | صافى الاستثمارات الأخرى |
| ١,٢٠٢- | ١,٠١٨٠ | ٥٧٩ | ٢٤٦ | ١,٥٠١ | ٣,٠٠٤ | ١,٢٥٢ | صافى الاقتراض |
| ٦٠٩- | ٢١٥ | ١٨٤ | ٣١٠- | ٨٢٩- | ٨٠ | ١٢٢ | القروض المتوسطة وطويلة الأجل |
| ٤١٨ | ١,٠١٨٩ | ٢,١٦٩ | ١,٦٣٧ | ١,٠٤٨ | ١,٨٣٥ | ٢,٠١٠ | المستخدم |
| ١,٠٢٧- | ٩٧٥- | ١,٩٨٥- | ١,٩٤٧- | ١,٩٧٧- | ١,٧٥٥- | ١,٨٨٩- | السداد |
| ٢٨- | ١٩٧ | ٤٧- | ٧- | ٦٣- | ١٢ | ٤٢٩- | تسهيلات موردين ومشتريين متوسطة الأجل |
| ٤ | ٢٣٥ | ٢٤٢ | ٧٨ | ٧٣ | ١٠٣ | ٦٠ | المستخدم |
| ٣٢- | ٣٩- | ٢٨٩- | ٨٥- | ١٣٦- | ٩٢- | ٤٨٩- | السداد |
| ٥٦٥- | ٧٦٩ | ٤٤٢ | ٥٦٣ | ٢,٣٩٣ | ٢,٩١٣ | ١,٥٥٩ | صافى تسهيلات موردين ومشتريين قصيرة الأجل |
| ١,٨٤٥- | ٢٤٨- | ٨٥٨- | ١,٠٦٣ | ٣,٤٢٧- | ٩,٦٦٩- | ٣,٧٤٤ | أصول أخرى |
| ٢٢- | ١٢- | ١٠- | ٢٨ | ٦٤- | ٤١- | ٤٩ | البنك المركزى المصرى |
| ٥١٣ | ٧٤٢ | ٢,٠٦١ | ٤,٣٦٦ | ١,٦٠٩- | ٢,٠٧٣- | ٨,٣١٤ | البنوك الأخرى |
| ٢,٣٣٦- | ٩٧٨- | ٢,٩٠٩- | ٣,٢٣٠- | ١,٧٥٤- | ٧,٥٥٥- | ٤,٦١٩- | أخرى |
| ٢,١٤٧ | ٣,٣٧٦ | ٥,٧٣٢ | ١,٠٥١ | ٨٠٢- | ٢,٥٤٢ | ١٤٠ | خصوم أخرى |
| ١,٩٤٨ | ٤,٠٠٠ | ٦,٤٥٣ | ١,٠٦٩ | ٤٤- | ١,٠٨٧ | ٦ | البنك المركزى المصرى |
| ١٩٩ | ٦٢٤- | ٧٢١- | ١٨- | ٧٥٨- | ١,٣٥٥ | ١٣٤ | البنوك الأخرى |
| ٢٣١- | ٢,٠٨٨- | ٤,٢٠٣- | ٢,١٥٥- | ٥٣٣ | ١,٣٠٦- | ١,٢٣٨- | السهو والخطأ (صافى) |
| ١,٩٩٩ | ٥٥٢- | ٢٣٧ | ١١,٢٧٨- | ٩,٧٥٤- | ٣,٣٥٦ | ٣,٣٧٨- | الميزان الكلى |

المصدر: البنك المركزى المصرى.

* مبدئى.

أرقام معدلة من البنك المركزى.



جدول (٤٠): ميزان المدفوعات - ميزان المعاملات الجارية
بيان ربع سنوى

(مليون دولار)

| | ٢٠١٤/٢٠١٣ | | #٢٠١٣/٢٠١٢ | | | | ٢٠١٢/٢٠١١ | | |
|-------------------------------|----------------|-------------|----------------|----------------|----------------|-------------|--------------|-------------|--|
| | الربع الثانى * | الربع الاول | # الربع الرابع | # الربع الثالث | # الربع الثانى | الربع الاول | الربع الثانى | الربع الاول | |
| الميزان التجارى ^{1/} | ٧,٧٥٢- | ٧,٦٨٧- | ٧,٧٢٥- | ٧,٠٢٨- | ١٠,٧٣٤- | ٧,٨١٣- | ٧,٧٧٥- | ٧,٨٢٣- | |
| الصادرات | ٦,٦٣١ | ٥,٩٣٩ | ٦,١٥٢ | ٦,٣٧٢ | ٥,٦٧٥ | ٦,٠١٥ | ٦,٨٢٤ | ٦,٧٦٥ | |
| بترولى | ٣,٢٥٦ | ٢,٧٨٦ | ٢,٥٥٩ | ٣,٠١٥ | ٢,٢٣٦ | ٢,٤٤٠ | ٣,٥٠٦ | ٣,٢٣٤ | |
| غير بترولى | ٣,٣٧٥ | ٣,١٥٣ | ٣,٥٩٣ | ٣,٣٥٧ | ٣,٤٤٠ | ٣,٥٧٥ | ٣,٣١٨ | ٣,٥٣١ | |
| الواردات | ١٤,٣٨٤- | ١٣,٦٢٦- | ١٣,٨٧٧- | ١٣,٤٠٠- | ١٦,٤٠٩- | ١٣,٨٢٨- | ١٤,٥٩٩- | ١٤,٥٨٨- | |
| بترولى | ٢,٩٦٠- | ٢,٩٥٥- | ٢,٨٩٨- | ٢,٨٩٤- | ٣,٧٨٨- | ٢,٩١٥- | ٢,٥١٢- | ٢,٨٧٣- | |
| غير بترولى | ١١,٤٢٤- | ١٠,٦٧١- | ١٠,٩٧٨- | ١٠,٥٠٦- | ١٢,٦٢١- | ١٠,٩١٣- | ١٢,٠٨٦- | ١١,٧١٥- | |
| الخدمات (صافى) | ٣٧ | ١٣٦ | ١,١٧٨ | ١,٥٧٤ | ٢,٢٠٥ | ١,٦٤٨ | ١,٥٠١ | ١,٦٢٢ | |
| المتحصلات | ٤,٠٢٧ | ٣,٩٦٥ | ٤,٩٥٣ | ٥,٥٠٩ | ٦,١١٢ | ٥,٦٤٧ | ٥,٢٢١ | ٥,٤١١ | |
| النقل | ٢,٣٤٥ | ٢,٤٦٩ | ٢,٤٩٤ | ٢,١١١ | ٢,٣٤٥ | ٢,٢٣٧ | ٢,٢٢٤ | ٢,٠٧٦ | |
| ومنه : قناة السويس | ١,٣٥٨ | ١,٣٧٣ | ١,٢٥٦ | ١,١٤٥ | ١,٣٤٣ | ١,٢٨٨ | ١,٣٢٣ | ١,٣٦٠ | |
| السياحة والسفر | ٩٤٧ | ٩٣١ | ١,٦٧٢ | ٢,٤٩٤ | ٢,٩٤٢ | ٢,٦٤٠ | ٢,٣٦٠ | ٢,٧٠٢ | |
| دخل الاستثمار | ٤٠ | ٥٥ | ٥٨ | ٤٤ | ٣٩ | ٥٧ | ٥٤ | ٥٦ | |
| خدمات حكومية | ٨٤ | ٧٥ | ٩٠ | ١٣٢ | ١٣٤ | ٨١ | ٤٢ | ١٩ | |
| متحصلات أخرى | ٦١٢ | ٤٣٦ | ٦٤٠ | ٧٢٨ | ٦٥٠ | ٦٣٢ | ٥٤١ | ٥٥٨ | |
| المدفوعات | ٣,٩٩٠ | ٣,٨٣٠ | ٣,٧٧٥ | ٣,٩٣٥ | ٣,٩٠٧ | ٣,٩٩٩ | ٣,٧٢٠ | ٣,٧٩٠ | |
| النقل | ٣٨١ | ٣٩٢ | ٣٩٦ | ٣٨٤ | ٤٤٤ | ٤٣٥ | ٢٨٦ | ٣١٢ | |
| السياحة والسفر | ٦٧٤ | ٨٤٩ | ٨٢٦ | ٦٦٥ | ٧١٥ | ٧٢٤ | ٦٩١ | ٦٢٧ | |
| مدفوعات عن الاستثمار | ١,٦٢٢ | ١,٤٤٠ | ١,٣٩٥ | ١,٥٥٥ | ١,٤١٢ | ١,٦٧٤ | ١,٤١٩ | ١,٧٨٥ | |
| ومنه : فوائد مدفوعة | ١٢١ | ١٩١ | ٨٢ | ٢١٣ | ٨٥ | ١٧٦ | ٨٢ | ١٨٧ | |
| المدفوعات الحكومية | ٣٦٥ | ٣٦٤ | ٣٦٢ | ٥٠٩ | ١٥٧ | ٢١٦ | ٣١٠ | ٣٢١ | |
| مدفوعات أخرى | ٩٤٨ | ٧٨٥ | ٧٩٦ | ٨٢٣ | ١,١٨٠ | ٩٥١ | ١,٠١٤ | ٧٤٤ | |
| السلع والخدمات (صافى) | ٧,٧١٦- | ٧,٥٥١- | ٦,٥٤٦- | ٥,٤٥٥- | ٨,٥٢٩- | ٦,١٦٤- | ٦,٢٧٤- | ٦,٢٠٢- | |
| التحويلات (صافى) | ٦,٢٠٣ | ٨,٣٠٨ | ٤,٨٥١ | ٤,٦١٢ | ٤,٩٠٢ | ٤,٩٠٣ | ٤,٣٩٥ | ٤,٠٢٦ | |
| التحويلات الرسمية (صافى) | ١,٧٥٩ | ٤,٢٦٧ | ١٩٦ | ١٠ | ٥٨٩ | ٤٠ | ٥٠٧ | ١٦ | |
| التحويلات الخاصة (صافى) | ٤,٤٤٤ | ٤,٠٤٢ | ٤,٦٥٥ | ٤,٦٠٢ | ٤,٣١٣ | ٤,٨٦٣ | ٣,٨٨٩ | ٤,٠١١ | |
| الميزان الجارى | ١,٥١٣- | ٧٥٧ | ١,٦٩٥- | ٨٤٣- | ٣,٦٢٧- | ١,٢٦١- | ١,٨٧٩- | ٢,١٧٥- | |

المصدر: البنك المركزى المصرى.

* مبدئى.

أرقام معدلة من قبل البنك المركزى

١ / يتضمن صادرات و واردات المناطق الحرة.

ملحوظة : بيانات التجارة فى هذا الجدول تم تجميعها من مصادر الجهاز المصرفى طبقاً للتدفقات النقدية. و قد تختلف هذه البيانات عن البيانات المجمعة لدى الجهاز المركزى للتعبئة العامة والإحصاء والمبنية على أساس التدفقات السلعية وفقاً لسجلات مصلحة الجمارك .

جدول (٤١): ميزان المدفوعات (تابع) - ميزان المعاملات الرأسمالية
بيان ربع سنوى

(مليون دولار)

| | ٢٠١٤/٢٠١٣ | | #٢٠١٣/٢٠١٢ | | | | ٢٠١٢/٢٠١١ | | |
|--|-------------|--------------|---------------|---------------|---------------|-------------|--------------|-------------|--|
| | الربع الأول | الربع الثانى | #الربع الرابع | #الربع الثالث | #الربع الثانى | الربع الاول | الربع الثانى | الربع الاول | |
| ميزان المعاملات الرأسمالية | ٣,٩٧٩ | -٩٩٢ | ٥,٤١٣ | ٢٨ | ٤,٩٢٥ | ١,٥٠٠ | -٢,٩١٤ | ٥٠٢ | |
| الحساب الرأسمالى | -٣٣,٧ | -١٧,٦ | -٢٣,٤ | -٨,٠ | -١٦,٨ | -٣٨,٦ | -١١,٨ | -٢٠,٥ | |
| الحساب المالى | ٤,٠١٢ | -٩٧٥ | ٥,٤٣٧ | ٣٦ | ٤,٩٤٢ | ١,٥٣٩ | -٢,٩٠٢ | ٥٢٣ | |
| تدفقات الاستثمار فى الخارج | -٥٨ | -١٢٣ | -٧٣ | -٤٧ | -٣٨ | -٢٥ | -٢٣ | -٧٩ | |
| تدفقات الاستثمارات المباشرة فى مصر | ١,٢٤٦ | ١,٦٠٣ | ١,٦٢٩ | ١,٠٧٥ | ١,٣١٦ | ١,٠١٦ | -٨٥٨ | ٤٤٠ | |
| (صافى) | ٣٢ | ١١ | -٧ | ١٤ | ١٧ | -١ | -٩٣ | -٦٣ | |
| استثمارات محفظة الأوراق المالية للخارج | ١,٢٦٨ | -٤٢ | ٢,٢٦٨ | -٥٣١ | ٦٧ | -٣٢٧ | -١,٥٧٩ | -١,٧٣٠ | |
| صافى تدفقات محفظة الأوراق المالية فى مصر | ٩٥٩ | -٢ | ٢,٤٩٨ | -٤ | ٣٩ | -٢٧٦ | -٥١ | -٣٢٥ | |
| و منها السندات | ١,٥٢٤ | -٢,٤٢٣ | ١,٦٢٠ | -٤٧٥ | ٣,٥٨٠ | ٧٢٨ | -٣٤٩ | ١,٩٥٥ | |
| صافى الاستثمارات الأخرى | -٩٤٧ | -٢٥٥ | -٩٥٢ | ٣٥١ | ١,٦١٥ | -٤٣٥ | ٢٨٣ | ٢٨٧ | |
| صافى الاقتراض | -٥٩١ | -١٨ | ٥٠ | -٨١ | ٧٢٣ | -٥٠٨ | ٣١٣ | -٤٥٩ | |
| القروض المتوسطة وطويلة الأجل | ٢١٥ | ٢٠٣ | ٢٦٧ | ٧١٣ | ٩١٧ | ٢٧٢ | ٥١٨ | ٣١٣ | |
| المستخدم | -٨٠٦ | -٢٢٠ | -٢١٦ | -٧٩٤ | -١٩٥ | -٧٨٠ | -٢٠٥ | -٧٧٢ | |
| السداد | -٨ | -٢١ | -١٦ | -٢٢٨ | ١٩٨ | -١ | ٠ | ٤ | |
| تسهيلات موردين ومشتريين متوسطه الأجل | ٠,٩ | ٣,٠ | ٥,٥ | ١,٥ | ٢٢٦,٠ | ٩,٢ | ٢٤,٦ | ٢٤,٣ | |
| المستخدم | -٩ | -٢٤ | -٢١ | -٢٢٩ | -٢٨ | -١٠ | -٢٥ | -٢١ | |
| السداد | -٣٤٨ | -٢١٧ | -٩٨٧ | ٦٦٠ | ٦٩٥ | ٧٤ | -٣٠ | ٧٤٢ | |
| صافى تسهيلات موردين ومشتريين قصيرة الأجل | -٥٨٧ | -١,٢٥٨ | ٢٢٣ | -٨٣٣ | -١,٢٥٦ | ١,٠٠٨ | -٤٠٥ | ١,٩١٢ | |
| أصول أخرى | -١١ | -١١ | -١٤ | ١٦ | -١,٦ | -١٠,١ | ٨ | ١٦ | |
| البنك المركزى المصرى | ٢١٥ | ٢٩٨ | ٨٩٤ | ٤٢٥ | ١٩ | ٧٢٣ | ٣٧٦ | ٢,٤٢١ | |
| البنوك الأخرى | -٧٩١ | -١,٥٤٥ | -٦٥٧ | -١,٢٧٥ | -١,٢٧٣ | ٢٩٥ | -٧٨٩ | -٥٢٥ | |
| أخرى | ٣,٠٥٨ | -٩١٠ | ٢,٣٤٩ | ٧ | ٣,٢٢١ | ١٥٥ | -٢٢٧ | -٢٤٤ | |
| خصوم أخرى | ٣,٠٠١ | -١,٠٥٣ | ٢,٤٥٠ | ٢ | ٣,٤٩٧ | ٥٠٣ | -٢ | -٤ | |
| البنك المركزى المصرى | ٥٦ | ١٤٣ | -١٠٢ | ٥ | -٢٧٦ | -٣٤٨ | -٢٢٥ | -٢٤٠ | |
| البنوك الأخرى | -٩٨٩ | ٧٥٨ | -١,٣٩١ | -٧٢٤ | -١,٣٣١ | -٧٥٨ | -٨٥٧ | -٦٨٣ | |
| السهم والخطأ (صافى) | ٣,٧٤٧ | -١,٧٤٧ | ٢,٣٢٧ | -١,٥٣٩ | -٣٣ | -٥١٩ | -٥,٦٤٩ | -٢,٣٥٦ | |
| الميزان الكلى | | | | | | | | | |

المصدر: البنك المركزى المصرى.

* مبدئى.

أرقام معدلة من قبل البنك المركزى.

جدول (٤٢): مؤشرات قياس أداء معاملات القطاع الخارجى

| يوليو-ديسمبر # ٢٠١٣/٢٠١٢ | | ٢٠١٣/٢٠١٢ ٢٠١٢/٢٠١١ ٢٠١١/٢٠١٠ ٢٠١٠/٢٠٠٩ ٢٠٠٩/٢٠٠٨ | | | | | |
|---------------------------------------|--------|---|--------|--------|--------|---------|--|
| (مليون دولار) | | | | | | | |
| ٣٥,٠٧٤ | ٣٣,٢٥٤ | ٦٥,٧٠٣ | ٦٤,٣٥٢ | ٦٢,٠٠٢ | ٥٧,٨٩٩ | ٥٧,٢١٧ | المتحصلات الجارية (متضمنة التحويلات الرسمية) |
| (٥,٥) | (١,٩) | (٢,١) | (٣,٨) | (٧,١) | (١,٢) | (١٣,٢)- | |
| ٢٩,٠٤٨ | ٣٢,٦٢٥ | ٦٤,٨٦٨ | ٦٣,٧٢٠ | ٦١,٢٥٠ | ٥٦,٩٤٥ | ٥٦,٦٠٣ | المتحصلات الجارية (بدون التحويلات الرسمية) |
| (١١,٠)- | (١,٦) | (١,٨) | (٤,٠) | (٧,٦) | (٠,٦) | (١٢,٨)- | |
| ٣٥,٨٣٠ | ٣٨,١٤٢ | ٧٣,١٢٩ | ٧٤,٤٩٨ | ٦٨,٠٩٠ | ٦٢,٢١٧ | ٦١,٦٤١ | المدفوعات الجارية |
| (٦,١)- | (٣,٩) | (١,٨)- | (٩,٤) | (٩,٤) | (٠,٩) | (٥,٢)- | |
| (نسبة مئوية، إلا إذا ذكر خلاف ذلك) | | | | | | | |
| المتحصلات الجارية / المدفوعات الجارية | | | | | | | |
| ٨١,١ | ٨٥,٥ | ٨٨,٧ | ٨٥,٥ | ٩٠,٠ | ٩١,٥ | ٩١,٨ | بدون التحويلات الرسمية |
| ٩٧,٩ | ٨٧,٢ | ٨٩,٨ | ٨٦,٤ | ٩١,١ | ٩٣,١ | ٩٢,٨ | شاملة التحويلات الرسمية |
| ٤٤,٩ | ٣٨,٧ | ٤٢,١ | ٤٢,٣ | ٤٩,٩ | ٤٨,٧ | ٥٠,٠ | الصادرات السلعية / الواردات السلعية |
| ٤٣,٣ | ٣٥,٨ | ٣٧,٣ | ٣٩,٣ | ٤٤,١ | ٤١,٩ | ٤٤,٥ | الصادرات السلعية / المتحصلات الجارية (بدون التحويلات الرسمية) |
| ٢٢,٥ | ٢١,٥ | ٢١,٥ | ٢١,٧ | ٢٤,٣ | ٢٣,٩ | ٢٥,٠ | الصادرات غير البترولية / المتحصلات الجارية (بدون التحويلات الرسمية) |
| ٧٨,٢ | ٧٩,٣ | ٧٨,٦ | ٧٩,٥ | ٧٩,٤ | ٧٨,٧ | ٨١,٧ | الواردات السلعية / المدفوعات الجارية |
| ٣,٦ | ٣,٠ | ٣,١ | ٣,١ | ٥,٩ | ٨,٦ | ٧,٥ | نسبة تغطية الإحتياطي الدولي للواردات (عدد الأشهر) |
| ١٠٢,٢ | ١٤٨,٧ | ١٤٢,٣ | ١٣٦,٥ | ١٥٦,٣ | ١٧٨,٢ | ٢١٠,٧ | المتحصلات الخدمية / المدفوعات الخدمية |
| ٦,٥ | ١٧,١ | ١٥,٠ | ١٤,٨ | ١٧,٣ | ٢٠,٤ | ١٨,٥ | إيرادات السياحة / المتحصلات الجارية (بدون التحويلات الرسمية) |
| ٢٣,٥ | ٤٧,٥ | ٤٣,٩ | ٤٥,١ | ٤٨,٤ | ٤٩,٢ | ٤٤,١ | إيرادات السياحة / المتحصلات الخدمية |
| ٣,٩ | ٣,٨ | ٤,٣ | ٤,٠ | ٤,٣ | ٤,١ | ٥,٢ | خدمة الدين / المتحصلات الجارية (متضمنة التحويلات الرسمية) ^{١/} |
| ٢,٢ | ٢,٤ | ٥,٢ | ٥,٣ | ٦,٣ | ٦,٢ | ٧,٥ | الصادرات غير البترولية (نسبة إلى الناتج المحلي الإجمالي) ^{٢/} |
| ٢,٧ | ٤,١ | ٨,٣ | ٧,٩ | ٩,٣ | ١٠,٨ | ١٢,٦ | إجمالي المتحصلات الخدمية (نسبة إلى الناتج المحلي الإجمالي) ^{٣/} |
| ٠,٦ | ١,٩ | ٣,٦ | ٣,٦ | ٤,٥ | ٥,٣ | ٥,٥ | ومنها : السياحة (نسبة إلى الناتج المحلي الإجمالي) |
| ٠,٣- | ١,٧- | ٢,٨- | ٣,٩- | ٢,٦- | ٢,٠- | ٢,٣- | ميزان المعاملات الجارية (نسبة إلى الناتج المحلي الإجمالي) ^٢ |
| ٠,٧ | ٠,٢- | ٠,١ | ٤,٣- | ٤,١- | ١,٥ | ١,٨- | ميزان المدفوعات (نسبة إلى الناتج المحلي الإجمالي) ^{١/} |
| ١٣٠,٤ | ١١٦,٧ | ٦٥,٨ | ٥٣,٤ | ٥٦,٣ | ٥٨,٢ | ٥٥,١ | إجمالي الدين الخارجي / المتحصلات الجارية (متضمنة التحويلات الرسمية) |
| ١,٠ | ١,٠ | ١,٠ | ١,٠ | ١,٠ | ١,١ | ١,٢ | مدفوعات الفوائد على الدين الخارجي / المتحصلات الجارية (متضمنة التحويلات الرسمية) |
| ٥٠٧,٣ | ٥١١,٠ | ٤٠٥,٢ | ٤١٠,٩ | ٦٠٢,٢ | ٦٩٤,٩ | ٦٤٠,٤ | نسبة السيولة (%) ^{١٣} |

المصدر: البنك المركزى المصرى وحسابات وزارة المالية.
* مبدئى.

أرقام معدلة من قبل البنك المركزى المصرى.

١/ تم تقدير قيمة خدمة الدين الخارجى من واقع بيانات ميزان المدفوعات.

٢/ قامت وزارة التخطيط بتقدير قيمة الناتج المحلى الإجمالى لعام ٢٠١٤/٢٠١٣ بنحو ٢٠٣٣,٨ مليار جنيه ، مقارنة بناتج محلى إجمالى معدل قدره ١٧٥٣ مليار جنيه لعام ٢٠١٣/٢٠١٢.

٣/ يعكس هذا المؤشر (نسبة الإحتياطي الدولى متضمن الذهب وأصول البنوك فى الخارج) إلى (خدمة الدين + الإلتزامات الخارجية السائلة).

جدول (٤٣): بيانات التجارة الخارجية - الميزان التجارى
طبقاً للتصنيف الإقتصادى للأمم المتحدة (BEC)

(مليون جنيه)

| البند | ٢٠٠٩/٢٠٠٨ | ٢٠١٠/٢٠٠٩ | ٢٠١١/٢٠١٠ | ٢٠١٢/٢٠١١ | ٢٠١٣/٢٠١٢* | يوليو- ابريل ٢٠١٤/٢٠١٣* | يوليو- ابريل ٢٠١٣/٢٠١٢* |
|----------------------------------|-----------|-----------|-----------|-----------|------------|----------------------------|----------------------------|
| الميزان الكلى | ١٨٧,٢٨٦- | ١٦٩,٢٨٢- | ١٨٣,٩٣٧- | ٢٠٢,٩٥٠- | ٢٦٧,٤٤٤- | ٢١٠,٦٣٨- | ٢٤٢,١٥٢- |
| | (٨,٦) | (٩,٦)- | (٨,٧) | (١٠,٣) | (٣١,٨) | (١٥,٠) | |
| ١١١ سلع غذائية أولية (للصناعة) | ١٥,٨٧٩- | ١٧,٧٧٧- | ٢٣,٨٧٨- | ٢٨,٦١٨- | ٣١,١٠٢- | ٢٦,٨٤٥- | ٢٠,٥٥١- |
| ١١٢ سلع غذائية أولية (للإستهلاك) | ٢٢٨ | ١,٠٤٠- | ٨٤٣ | ١,٢٩٩- | ٢,٠٤٦- | ١,١٧٠- | ٣,٨٠٤- |
| ١٢١ سلع غذائية مصنعة (للصناعة) | ٨,٤١٦- | ٧,٠٥٣- | ١١,٠٤٩- | ٢٤,٧٤٥- | ١٠,٩٦٨- | ٩,٩٠٥- | ٥,٠٩٥- |
| ١٢٢ سلع غذائية مصنعة (للإستهلاك) | ٣,٩٣١- | ٤,٨٥٥- | ٨,٨٩١- | ١١,٥٤٩- | ١١,٩٩١- | ١٠,٣٥٧- | ٩,٠٨١- |
| ٢١ مستلزمات صناعية أولية | ١٤,١١٤- | ١٥,٧٢٧- | ٢١,٩٨٠- | ٢٨,٣٦٣- | ٢٥,٢٤٤- | ٢١,٤٦٨- | ١٣,٠٦١- |
| ٢٢ مستلزمات صناعية مصنعة | ٦٢,٤٥٧- | ٦٥,١٩٣- | ٥٣,٩٢١- | ٦٣,٥٦٩- | ٧٤,٩١١- | ٦٠,١٦٧- | ٦٨,٦٩٤- |
| ٣١ وقود وزيوت (خام) | ٥,٥٤٨- | ٣,٧٥٧- | ١٦,٥١١ | ٢١,٣٩٦ | ١١,٠٦٥ | ١٥,٦٩٢ | ٩,٦٣٢- |
| ٣٢ وقود مصنع و زيوت اخرى | ٢,٠٦٠- | ٦,٦٦٥ | ٤,١٧٢ | ٤٥٣- | ١٥,٠٥٤- | ١٠,٠١٨- | ٢٠,٧٢١- |
| ٤١ سلع رأسمالية عدا معدات النقل | ٣٢,١٣٥- | ١٦,٣٥٢- | ٣٧,٥١٥- | ٢٥,٤٣٢- | ٤١,٢٩٩- | ٣٣,٣١١- | ٣٦,٨٥٨- |
| ٤٢ قطع غيار وأجزاء سلع رأسمالية | ١١,٣٩٣- | ١١,٢٩٢- | ١٦,٢٦٢- | ١٥,٢٤٦- | ١٩,٤٥٧- | ١٥,٥٧٩- | ١٧,٢١٠- |
| ٥١ سيارات الركوب | ٧,٥٤٣- | ٧,٤٦٨- | ٧,٣٢٣- | ٦,٩٠٠- | ٨,٧٥٢- | ٧,٥٢٢- | ٥,٥٨٤- |
| ٥٢ سيارات اخرى | ٥,٢٢٧- | ٦,٢٣٥- | ٧,٥٥٥- | ٦,٠٧٢- | ٧,٥٢٥- | ٦,٣٩٥- | ٥,٢٦٥- |
| ٥٣ قطع غيار وأجزاء لوسائل النقل | ٦,٥٤٦- | ٧,٢٠٦- | ١٢,٥٢٦- | ١١,٥٥٣- | ١٥,٨٨٠- | ١٣,١٤٣- | ١٢,٧٣٦- |
| ٦١ سلع إستهلاكية معمرة | ٩,٦٦٦- | ٤,٧٨١- | ١,٠٨٤- | ٧١٨ | ٢,٥٧٠- | ١,٩٩٤- | ٣,٠٩٨- |
| ٦٢ سلع إستهلاكية نصف معمرة | ٢,٩٦٩ | ٩١٠- | ١,٠٣١ | ٢,٥٥٠ | ١٢٨- | ٣٩٤ | ١,٢٧١ |
| ٦٣ سلع إستهلاكية غير معمرة | ٥,٧٤٨- | ٦,٢٦٨- | ٤,٤٣٨- | ٣,٧٢٦- | ١١,٧٥٥- | ٩,٠١٤- | ١٢,٨١٦- |
| ٧ أخرى | ١٨٢ | ٣٤- | ٧٤- | ٩٠- | ١٧٣ | ١٦٣ | ٧٨٢ |

المصدر: وزارة المالية - مصلحة الجمارك.

() معدل النمو السنوى.

* بيان مبدئى.

جدول (٤٤): بيانات التجارة الخارجية - الصادرات
طبقاً للتصنيف الإقتصادي للأمم المتحدة (BEC)

(مليون جنيه)

| البند | ٢٠٠٩/٢٠٠٨ | ٢٠١٠/٢٠٠٩ | ٢٠١١/٢٠١٠ | ٢٠١٢/٢٠١١ | ٢٠١٣/٢٠١٢* | يوليو- ابريل ٢٠١٣/٢٠١٢* | يوليو - ابريل ٢٠١٤/٢٠١٣* |
|----------------------------------|-----------|-----------|-----------|-----------|------------|----------------------------|-----------------------------|
| | | | | | | | |
| إجمالي الصادرات | ٦٠,٤١٨ | ٦٩,٦٤٨ | ١٤٣,٠٨٩ | ١٥٩,٩٣٩ | ١٦٠,٥٤٩ | ١٣٦,٢٠٤ | ١٢٥,٦٨١ |
| | (٦,٧) | (١٥,٣) | (١٠٥,٤) | (١١,٨) | (٠,٤) | | (٧,٧)- |
| ١١١ سلع غذائية أولية (للصناعة) | ٢١٤ | ٢٧٥ | ٧٥٠ | ٦٦٨ | ٥٧٧ | ٤٨٢ | ٢١٦ |
| ١١٢ سلع غذائية أولية (للإستهلاك) | ٢,٤٠٩ | ١,٧٣٠ | ٧,٤٤٤ | ٧,٧١٢ | ٨,٢٨٤ | ٧,٠٧٠ | ٥,٥٥٨ |
| ١٢١ سلع غذائية مصنعة (للصناعة) | ٢٣٥ | ٤٢٢ | ١,٥٥٠ | ١,٦٨٠ | ١,٤٤٣ | ١,٢٠٦ | ١,١٩٤ |
| ١٢٢ سلع غذائية مصنعة (للإستهلاك) | ٤,٠٠٠ | ٢,٩٧٠ | ٦,٤١٩ | ٧,٨٧٤ | ٦,٧٦٨ | ٥,٦٥٤ | ٣,٩٣٧ |
| ٢١ مستلزمات صناعية أولية | ٣,٤٠٢ | ١,٧٩٠ | ٧,٠١٣ | ٥,٥٢٠ | ٦,٤٠٤ | ٥,٤٩٩ | ٨,٩٥٧ |
| ٢٢ مستلزمات صناعية مصنعة | ٢٦,٨٤٨ | ٢٦,٣١٤ | ٥٣,٥٥٠ | ٦١,٦٨٧ | ٦٣,٦٤٤ | ٥٤,١٢٦ | ٤٣,٤٨٩ |
| ٣١ وقود وزيوت (خام) | ٢٧٩ | ٦,٦٩٩ | ٢٠,١٨١ | ٢٨,٦٠١ | ٣٤,٢٧٩ | ٢٩,٥٠٩ | ٢٩,٩٩٢ |
| ٣٢ وقود مصنع و زيوت اخرى | ١٠,٢١١ | ٩,٥٥٥ | ٢٠,٤٥٠ | ١٨,٦٦٨ | ١٦,٩٤٠ | ١٤,٢٣٣ | ١٣,٨٥٨ |
| ٤١ سلع رأسمالية عدا معدات النقل | ٢,٤٥٨ | ١٣,٢٧٣ | ٢,٦٥٠ | ١,٦١٩ | ١,٢٢٨ | ١,٠١١ | ١,٠٣٧ |
| ٤٢ قطع غيار وأجزاء سلع رأسمالية | ١٩٤ | ٤٥٣ | ٨٢٥ | ٩٦٣ | ٩٤٦ | ٨٠١ | ١,٠٦٩ |
| ٥١ سيارات الركوب | ٣٦ | ١٨٨ | ٢٥٠ | ٤١٥ | ٣٤٦ | ٢٨٨ | ٥٧٦ |
| ٥٢ سيارات اخرى | ١,٣٢٨ | ١٥٢ | ١,٥٠٠ | ٩٧٥ | ٩٥٦ | ٨٠٩ | ٥٨١ |
| ٥٣ قطع غيار وأجزاء لوسائل النقل | ١٥٧ | ٥٣٣ | ١,١١٩ | ١,٧٧٠ | ٩٠٤ | ٧٠٠ | ٧٣٣ |
| ٦١ سلع إستهلاكية معمرة | ٥٢٢ | ٢٦٩ | ٣,٥٣٨ | ٤,٧٢٠ | ٣,٥٢١ | ٢,٨٩٣ | ٢,٢٧٤ |
| ٦٢ سلع إستهلاكية نصف معمرة | ٥,٩١٢ | ٢,٥١٧ | ٨,١٢٥ | ٨,٤٩٤ | ٨,٤٧٦ | ٧,١٨٧ | ٧,٣٦٣ |
| ٦٣ سلع إستهلاكية غير معمرة | ٢,٠٢٠ | ٢,٤٩٧ | ٧,٦١٩ | ٨,٥٣٠ | ٥,٥٨٧ | ٤,٥١١ | ٤,٠١٠ |
| ٧ أخرى | ١٩٣,٠ | ١١,٠ | ١٠٨,٠ | ٤٢ | ٢٤٧ | ٢٢٦ | ٨٣٨ |

المصدر: وزارة المالية - مصلحة الجمارك.

() معدل النمو عن الفترة المقابلة في العام السابق.

* بيان ميدني

جدول (٤٥): بيانات التجارة الخارجية - الواردات
طبقاً للتصنيف الإقتصادي للأمم المتحدة (BEC)

(مليون جنيه)

| البند | ٢٠٠٩/٢٠٠٨ | ٢٠١٠/٢٠٠٩ | ٢٠١١/٢٠١٠ | ٢٠١٢/٢٠١١ | ٢٠١٣/٢٠١٢* | يوليو- ابريل ٢٠١٣/٢٠١٢* | يوليو- ابريل ٢٠١٣/٢٠١٢* |
|----------------------------------|-----------|-----------|-----------|-----------|------------|----------------------------|----------------------------|
| إجمالي الواردات | ٢٤٧,٧٠٤ | ٢٣٨,٩٣٠ | ٣٢٧,٠٢٦ | ٣٦٢,٨٨٩ | ٤٢٧,٩٩٣ | ٣٤٦,٨٤٣ | ٣٦٧,٨٣٣ |
| | (٨,١) | -(٣,٥) | (٣٦,٩) | (١١,٠) | (١٧,٩) | | (٦,١) |
| ١١١ سلع غذائية أولية (للصناعة) | ١٦,٠٩٣ | ١٨,٠٥٢ | ٢٤,٦٢٨ | ٢٩,٢٨٦ | ٣١,٦٧٩ | ٢٧,٣٢٧ | ٢٠,٧٦٧ |
| ١١٢ سلع غذائية أولية (للإستهلاك) | ٢,١٨١ | ٢,٧٧٠ | ٦,٦٠٠ | ٩,٠١٠ | ١٠,٣٣١ | ٨,٢٤٠ | ٩,٣٦٢ |
| ١٢١ سلع غذائية مصنعة (للصناعة) | ٨,٦٥١ | ٧,٤٧٥ | ١٢,٥٩٩ | ٢٦,٤٢٥ | ١٢,٤١١ | ١١,١١١ | ٦,٢٨٩ |
| ١٢٢ سلع غذائية مصنعة (للإستهلاك) | ٧,٩٣١ | ٧,٨٢٥ | ١٥,٣١٠ | ١٩,٤٢٣ | ١٨,٧٥٩ | ١٦,٠١٢ | ١٣,٠١٨ |
| ٢١ مستلزمات صناعية أولية | ١٧,٥١٦ | ١٧,٥١٧ | ٢٨,٩٩٢ | ٣٣,٨٨٣ | ٣١,٦٤٧ | ٢٦,٩٦٧ | ٢٢,٠١٨ |
| ٢٢ مستلزمات صناعية مصنعة | ٨٩,٣٠٤ | ٩١,٥٠٧ | ١٠٧,٤٧١ | ١٢٥,٢٥٦ | ١٣٨,٥٥٥ | ١١٤,٢٩٢ | ١١٢,١٨٣ |
| ٣١ وقود وزيت (خام) | ٥,٨٢٨ | ١٠,٤٥٦ | ٣,٦٧٠ | ٧,٢٠٥ | ٢٣,٢١٤ | ١٣,٨١٧ | ٣٩,٦٢٤ |
| ٣٢ وقود مصنع و زيت اخرى | ١٢,٢٧١ | ٢,٨٩٠ | ١٦,٢٧٨ | ١٩,١٢١ | ٣١,٩٩٥ | ٢٤,٢٥١ | ٣٤,٥٧٩ |
| ٤١ سلع رأسمالية عدا معدات النقل | ٣٤,٥٩٤ | ٢٩,٦٢٥ | ٤٠,١٦٥ | ٢٧,٠٥١ | ٤٢,٥٢٧ | ٣٤,٣٢٢ | ٣٧,٨٩٥ |
| ٤٢ قطع غيار وأجزاء سلع رأسمالية | ١١,٥٨٨ | ١١,٧٤٥ | ١٧,٠٨٧ | ١٦,٢٠٩ | ٢٠,٤٠٣ | ١٦,٣٨٠ | ١٨,٢٧٩ |
| ٥١ سيارات الركوب | ٧,٥٨٠ | ٧,٦٥٦ | ٧,٥٧٣ | ٧,٣١٦ | ٩,٠٩٨ | ٧,٨٠٩ | ٦,١٥٩ |
| ٥٢ سيارات اخرى | ٦,٥٥٥ | ٦,٣٨٧ | ٩,٠٥٥ | ٧,٠٤٧ | ٨,٤٨٠ | ٧,٢٠٤ | ٥,٨٤٥ |
| ٥٣ قطع غيار وأجزاء لوسائل النقل | ٦,٧٠٣ | ٧,٧٣٩ | ١٣,٦٤٥ | ١٣,٣٢٣ | ١٦,٧٨٤ | ١٣,٨٤٣ | ١٣,٤٦٩ |
| ٦١ سلع إستهلاكية معمرة | ١٠,١٨٨ | ٥,٠٥٠ | ٤,٦٢١ | ٤,٠٠١ | ٦,٠٩١ | ٤,٨٨٨ | ٥,٣٧٢ |
| ٦٢ سلع إستهلاكية نصف معمرة | ٢,٩٤٣ | ٣,٤٢٧ | ٧,٠٩٤ | ٥,٩٤٤ | ٨,٦٠٤ | ٦,٧٩٢ | ٦,٠٩٢ |
| ٦٣ سلع إستهلاكية غير معمرة | ٧,٧٦٨ | ٨,٧٦٥ | ١٢,٠٥٧ | ١٢,٢٥٦ | ١٧,٣٤٢ | ١٣,٥٢٥ | ١٦,٨٢٦ |
| ٧ أخرى | ١١ | ٤٥ | ١٨٢ | ١٣٣ | ٧٥ | ٦٣ | ٥٦ |

المصدر: وزارة المالية - مصلحة الجمارك.
() معدل النمو عن الفترة المقابلة في العام السابق.
*بيان مبدئي.

جدول (٣٨): ميزان المدفوعات - ميزان المعاملات الجارية
بيان سنوى

| (مليون دولار) | | | | | | | |
|----------------|--------------|-----------|-----------|-----------|-----------|-----------|-------------------------------|
| يوليو-ديسمبر # | يوليو-ديسمبر | ٢٠١٣/٢٠١٢ | ٢٠١٢/٢٠١١ | ٢٠١١/٢٠١٠ | ٢٠١٠/٢٠٠٩ | ٢٠٠٩/٢٠٠٨ | |
| ٢٠١٣/٢٠١٢ | ٢٠١٣/٢٠١٢ | | | | | | |
| ١٥,٤٣٩- | ١٨,٥٤٦- | ٣٣,٢٩٩- | ٣٤,١٣٩- | ٢٧,١٠٣- | ٢٥,١٢٠- | ٢٥,١٧٣- | الميزان التجارى ^{١/} |
| ١٢,٥٧٠ | ١١,٦٩٠ | ٢٤,٢١٤ | ٢٥,٠٧٢ | ٢٦,٩٩٣ | ٢٣,٨٧٣ | ٢٥,١٦٩ | الصادرات |
| ٦,٠٤٣ | ٤,٦٧٦ | ١٠,٢٤٩ | ١١,٢٢٥ | ١٢,١٣٦ | ١٠,٢٥٩ | ١١,٠٠٥ | بترولى |
| ٦,٥٢٨ | ٧,٠١٥ | ١٣,٩٦٥ | ١٣,٨٤٧ | ١٤,٨٥٧ | ١٣,٦١٥ | ١٤,١٦٤ | غير بترولى |
| ٢٨,٠١٠- | ٣٠,٢٣٦- | ٥٧,٥١٣- | ٥٩,٢١١- | ٥٤,٠٩٦- | ٤٨,٩٩٣- | ٥٠,٣٤٢- | الواردات |
| ٥,٩١٥- | ٦,٧٠٣- | ١٢,٤٩٦- | ١١,٧٧٥- | ٩,٢٦٢- | ٥,١٦١- | ٧,٠٣٢- | بترولى |
| ٢٢,٠٩٥- | ٢٣,٥٣٣- | ٤٥,٠١٨- | ٤٧,٤٣٦- | ٤٤,٨٣٤- | ٤٣,٨٣٢- | ٤٣,٣١٠- | غير بترولى |
| ١٧٣ | ٣,٨٥٣ | ٦,٦٠٥ | ٥,٥٨٥ | ٧,٨٧٨ | ١٠,٣٣٩ | ١٢,٥٠٢ | الخدمات (صافى) |
| ٧,٩٩٢ | ١١,٧٥٩ | ٢٢,٢٢١ | ٢٠,٨٧٢ | ٢١,٨٧٣ | ٢٣,٥٦٣ | ٢٣,٨٠١ | المتحصلات |
| ٤,٨١٣ | ٤,٥٨٢ | ٩,١٨٨ | ٨,٥٨٥ | ٨,٠٦٩ | ٧,٢١٧ | ٧,٤٨١ | النقل |
| ٢,٧٣١ | ٢,٦٣١ | ٥,٠٣٢ | ٥,٢٠٨ | ٥,٠٥٣ | ٤,٥١٧ | ٤,٧٢١ | ومنه: قناة السويس |
| ١,٨٧٨ | ٥,٥٨٣ | ٩,٧٤٨ | ٩,٤١٩ | ١٠,٥٨٩ | ١١,٥٩١ | ١٠,٤٨٨ | السياحة والسفر |
| ٩٥ | ٩٦ | ١٩٨ | ٢٤٦ | ٤١٩ | ٨٢٩ | ١,٩٣٧ | دخل الاستثمار |
| ١٥٨ | ٢١٦ | ٤٣٨ | ٢٧٦ | ١١٨ | ٢١٨ | ٢٥٣ | خدمات حكومية |
| ١,٠٤٨ | ١,٢٨٣ | ٢,٦٥٠ | ٢,٣٤٦ | ٢,٦٧٩ | ٣,٧٠٨ | ٣,٦٤٣ | متحصلات أخرى |
| ٧,٨٢٠ | ٧,٩٠٦ | ١٥,٦١٦ | ١٥,٢٨٨ | ١٣,٩٩٥ | ١٣,٢٢٤ | ١١,٢٩٩ | المدفوعات |
| ٧٧٣ | ٨٧٩ | ١,٦٥٩ | ١,٣٧٥ | ١,٣٨٥ | ١,٢٣٠ | ١,٤٩٢ | النقل |
| ١,٥٢٣ | ١,٤٣٩ | ٢,٩٢٩ | ٢,٤٩٨ | ٢,١١٣ | ٢,٣٢٨ | ٢,٧٣٩ | السياحة والسفر |
| ٣,٠٦٢ | ٣,٠٨٥ | ٦,٠٣٥ | ٦,٧٢٦ | ٦,٤٦٨ | ٥,١٩٤ | ١,٧٨٣ | مدفوعات عن الاستثمار |
| ٣١١ | ٢٦٠ | ٥٥٦ | ٥٣٥ | ٥٥٤ | ٥٥٤ | ٦٢١ | ومنه: فوائد مدفوعة |
| ٧٢٩ | ٣٧٢ | ١,٢٤٤ | ١,١٥٢ | ١,١٠٦ | ١,٥٣٥ | ١,١٨٢ | المدفوعات الحكومية |
| ١,٧٣٣ | ٢,١٣١ | ٣,٧٥٠ | ٣,٥٣٨ | ٢,٩٢٢ | ٢,٩٣٩ | ٤,١٠٢ | مدفوعات أخرى |
| ١٥,٢٦٧- | ١٤,٦٩٣- | ٢٦,٦٩٤- | ٢٨,٥٥٤- | ١٩,٢٢٥- | ١٤,٧٨١- | ١٢,٦٧١- | السلع والخدمات (صافى) |
| ١٤,٥١١ | ٩,٨٠٥ | ١٩,٢٦٨ | ١٨,٤٠٨ | ١٣,١٣٧ | ١٠,٤٦٣ | ٨,٢٤٧ | التحويلات (صافى) |
| ٦,٠٢٦ | ٦٢٩ | ٨٣٦ | ٦٣٢ | ٧٥٣ | ٩٥٤ | ٦١٤ | التحويلات الرسمية (صافى) |
| ٨,٤٨٥ | ٩,١٧٦ | ١٨,٤٣٢ | ١٧,٧٧٦ | ١٢,٣٨٤ | ٩,٥٠٩ | ٧,٦٣٢ | التحويلات الخاصة (صافى) |
| ٧٥٦- | ٤,٨٨٨- | ٧,٤٢٦- | ١٠,١٤٦- | ٦,٠٨٨- | ٤,٣١٨- | ٤,٤٢٤- | الميزان الجارى |

المصدر: البنك المركزى المصرى.

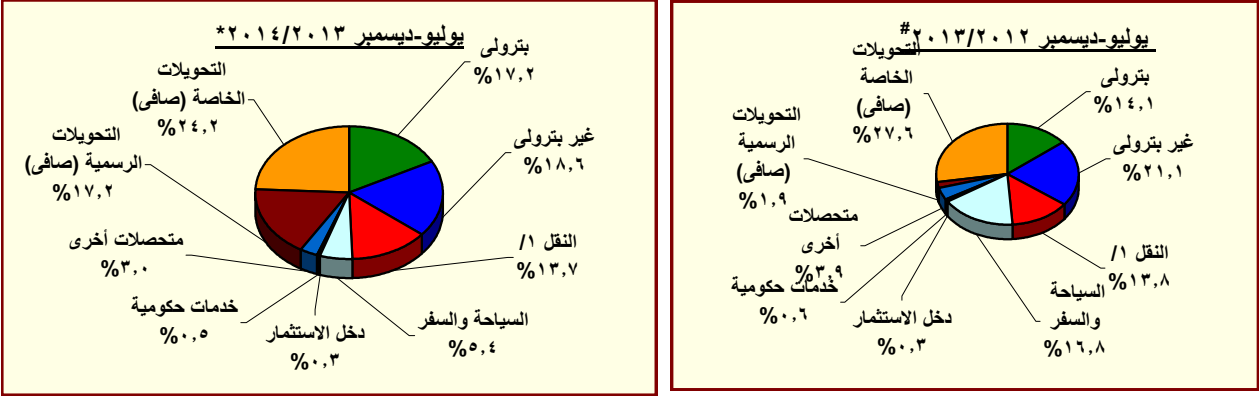
* مبدئى.

أرقام معدلة من قبل البنك المركزى المصرى.

١/ يتضمن صادرات و واردات المناطق الحرة.

ملحوظة: بيانات التجارة فى هذا الجدول تم تجميعها من مصادر الجهاز المصرفى طبقاً للتدفقات النقدية. وقد تختلف هذه البيانات عن البيانات المجمعة لدى الجهاز المركزى للتعبئة العامة والإحصاء والمبنية على أساس التدفقات السلعية وفقاً لسجلات مصلحة الجمارك.

شكل (٢٣): توزيع متحصلات ميزان المعاملات الجارية



المصدر: البنك المركزى المصرى.

* مبدئى.

أرقام معدلة من قبل البنك المركزى المصرى.

١/ يتضمن متحصلات قناة السويس.

جدول (٤٦): حصيلة الصادرات البترولية

(مليون دولار)

| يوليو - ديسمبر *٢٠١٤/٢٠١٣ | #٢٠١٣/٢٠١٢ | ٢٠١٢/٢٠١١ | ٢٠١١/٢٠١٠ | ٢٠١٠/٢٠٠٩ | ٢٠٠٩/٢٠٠٨ | |
|------------------------------|------------|-----------|-----------|-----------|-----------|---------------------------|
| ٦,٠٤٣ | ١٠,٢٤٩ | ١١,٢٢٥ | ١٢,١٣٦ | ١٠,٢٥٩ | ١١,٠٠٥ | إجمالي الصادرات البترولية |
| ٣,٥٠٠ | ٤,٧٧٤ | ٥,٢١١ | ٥,٦٦٢ | ٤,٤٧٥ | ٤,٠٠٤ | البترول الخام |
| ٢,٥٤٢ | ٥,٤٧٦ | ٦,٠١٤ | ٦,٤٧٤ | ٥,٧٨٤ | ٧,٠٠٠ | منتجات بترولية |

المصدر: البنك المركزى المصرى

أرقام معدلة.

* بيان مبثنى.

جدول (٤٧): أهم مؤشرات قطاع السياحة

| يوليو - مارس *٢٠١٤/٢٠١٣ | ٢٠١٣/٢٠١٢ | *٢٠١٢/٢٠١١ | ٢٠١١/٢٠١٠ | ٢٠١٠/٢٠٠٩ | ٢٠٠٩/٢٠٠٨ | |
|----------------------------|-----------|------------|-----------|-----------|-----------|---|
| ٥,٥٥٤ | ١٢,٢١٣ | ١٠,٩٥٢ | ١١,٩٣١ | ١٣,٧٥٨ | ١٢,٢٩٣ | عدد السياح الوافدين (بالألف سائح) |
| ٥١,١٨٦ | ١٤٢,٤٣٢ | ١٣١,٧٦٨ | ١٢٤,٥٧١ | ١٣٦,٣٧٠ | ١٢٣,٣٨٣ | عدد الليالى السياحية (بالألف ليلة) |
| ٩,٢ | ١١,٧ | ١٢,٠ | ١٠,٤ | ٩,٩ | ١٠,٠ | متوسط عدد الليالى السياحية (للسائح) |
| ١١,٨٧٨ ^١ | ٩,٧٤٨ | ٩,٤١٩ | ١٠,٥٨٩ | ١١,٥٩١ | ١٠,٤٨٨ | الدخل من السياحة (مليون دولار) |
| -- | ٦٨ | ٧١ | ٨٥ | ٨٥ | ٨٥ | الدخل من السياحة موزعاً على عدد الليالى السياحية (دولار لكل ليلة) |

المصدر: وزارة السياحة.

* بيان مبثنى.

-- بيان غير متاح.

١/ يعكس الفترة يوليو - ديسمبر ٢٠١٣/٢٠١٤.

جدول (٤٨): حركة الملاحة فى قناة السويس

| يوليو - ابريل *٢٠١٤/٢٠١٣ | *٢٠١٣/٢٠١٢ | *٢٠١٢/٢٠١١ | ٢٠١١/٢٠١٠ | ٢٠١٠/٢٠٠٩ | ٢٠٠٩/٢٠٠٨ | |
|-----------------------------|------------|------------|-----------|-----------|-----------|-------------------------------------|
| ١٣,٩٨٠ | ١٦,٦٦٤ | ١٧,٦٦٤ | ١٨,٠٥٠ | ١٧,٥٠٤ | ١٩,٣٥٤ | إجمالي عدد السفن ^١ |
| ٧٧٢ | ٩١٢ | ٩٣٩ | ٨٩٧ | ٧٨٧ | ٨١١ | صافى حمولة السفن العابرة (مليون طن) |
| ٢,٧٣١ ^٢ | ٥,٠٣٢ | ٥,٢٠٨ | ٥,٠٥٣ | ٤,٥١٧ | ٤,٧٢١ | إجمالي الحصيلة (مليون دولار) |

المصدر: البنك المركزى المصرى وهينة قناة السويس.

* مبثنى .

١/ تشمل حاويات البترول والسفن الأخرى.

٢/ يعكس الفترة يوليو - ديسمبر ٢٠١٣/٢٠١٤.

جدول (٤٩): الصادرات حسب التوزيع الجغرافى

(مليون دولار)

| يوليو - ديسمبر *٢٠١٤/٢٠١٣ | #٢٠١٣/٢٠١٢ | ٢٠١٢/٢٠١١ | ٢٠١١/٢٠١٠ | ٢٠١٠/٢٠٠٩ | ٢٠٠٩/٢٠٠٨ | |
|------------------------------|------------|-----------|-----------|-----------|-----------|-------------------------------|
| ١٢,٥٧٠ | ٢٤,٢١٤ | ٢٥,٠٧٢ | ٢٦,٩٩٣ | ٢٣,٨٧٣ | ٢٥,١٦٩ | جملة الصادرات |
| ٥,٠٤٢ | ٧,٨٩٧ | ٩,٠٧١ | ١١,٤٣٧ | ٨,٤٨٠ | ٨,٥٤٤ | الإتحاد الأوروبي |
| ٧٥٧,٣ | ١,٧٧١ | ١,٤١٩ | ١,٧٠٥ | ١,٠٧٣ | ٨٩٩ | الدول الأوروبية الأخرى |
| ١,٢٨١ | ٣,٦٥٦ | ٣,٤٣١ | ٣,٦٠٠ | ٤,٤٠٩ | ٦,٤٢٢ | الولايات المتحدة الأمريكية |
| ٢,٧٢١ | ٥,٢٠٥ | ٥,٣٢٤ | ٤,٨٦٥ | ٤,٧٦١ | ٣,٨٥٢ | الدول العربية |
| ١,٩٣٢ | ٤,٥٦٠ | ٤,٦٢٠ | ٤,٠٢٦ | ٣,٤٠٠ | ٣,١٤٤ | الدول الآسيوية (غير العربية) |
| ٢٣٠ | ٤٥٢ | ٤٩٩ | ٥٤٣ | ٣٨١ | ٦٤٠ | الدول الأفريقية (غير العربية) |
| ٦ | ٢٣ | ٢٢ | ١٥ | ١٨ | ١٤ | استراليا |
| ٦٠١ | ٦٥١ | ٦٨٥ | ٨٠٢ | ١,٣٥١ | ١,٦٥٤ | دول ومناطق أخرى |

المصدر: البنك المركزى المصرى.

أرقام معدلة.

* بيان مبثنى.