

القسم الأول

نظرة عامة على الأداء الإقتصادي و المالي

- أ- مؤشرات الإقتصاد العيني و الحقيقي و مصادر النمو..... ١
- ب- السكان و التشغيل..... ٢
- ج- الأسعار المحلية (متوسط الفترة)..... ٢
- د- مؤشرات المالية العامة..... ٣
- هـ- ملخص الدين العام المحلي (بالمليون جنييه، رصيد نهاية الفترة)..... ٤
- و- إجمالي الدين العام الخارجي (مليون دولار، رصيد نهاية الفترة)..... ٤
- ز- خدمة الدين الحكومي (مليون جنييه، تدفقات)..... ٤
- ح- المؤشرات النقدية (نهاية الفترة)..... ٥
- ط- القطاع المالي والاستثمارات..... ٦
- ي- معاملات القطاع الخارجي..... ٧

القسم الأول: نظرة عامة على الأداء الإقتصادي والمالي

بيان ربع سنوي ^{١/}				بيان سنوي						
يوليو-سبتمبر ٢٠١٩	أكتوبر-ديسمبر ٢٠١٩	يناير-مارس ٢٠٢٠	أبريل-يونيو ٢٠٢٠	٢٠١٩/٢٠١٩ *	# ٢٠١٩/٢٠١٨	٢٠١٨/٢٠١٧	٢٠١٧/٢٠١٦	٢٠١٦/٢٠١٥	٢٠١٥/٢٠١٤	٢٠١٤/٢٠١٣
أ. الاقتصاد العيني (بالأسعار الجارية)										
١,٥٥٩,٥٠٠	١,٥٣٥,٥٠٠	١,٤١١,٥٠٠	١,٣١٣,٥٠٠	٥,٨٢٠,٠٠٠	٥,٣٢٢,١٠٠	٤,٤٣٧,٤٠٠	٣,٤٧٠,٠٠٠	٢,٧٠٩,٤٠٠	٢,٤٤٣,٩٠٠	٢,١٣٠,٠٠٠
٩٤,٦٥٩	٩٥,٤٠٨	٨٩,٨٦٤	٨٢,٩٢٨	٣٦٣,٠٩٢	٣٠٣,١٦٧	٢٥١,٠٦٩	٢٣٤,٣٢٥	٣٣٢,٩٢٧	٣٣٢,٧٠٠	٣٠٥,٦٠٢
١,٤٧٩,٤٩٧	١,٤٧٣,٥٠٠	١,٣٣٥,٥٠٠	١,٢٣٨,٤٥٨	٥,٥٢٦,٩٥٥	٥,١٧٠,١٠٧	٤,٣٣٤,٩٠٠	٣,٤١٧,١٤٩	٢,٦٧٤,٤١٠	٢,٤٧٣,١٠٠	٢,٢٠٥,٥٩٤
٨٩,٨٠٣	٩١,٥٥٦	٨٥,٠٢٦	٧٨,١٩٠	٣٤٤,٨١٠	٢٩٤,٥٠٩	٢٤٥,٢٧٠	٢٣٠,٧٥٦	٣٢٨,٦٢٧	٣٣٦,٦٧٥	٣١٦,٤٤٨
١٥,٧٢١	١٥,٤٠١	١٤,١٠١	١٣,٠٧٠	٥٧,٩١٠	٥٣,٨١٣	٤٥,٧٤٦	٣٦,١٤٦	٣٠,٠٧٦	٢٧,٧٨٣	٢٤,٨٣٠
٩٥٤	٩٥٧	٨٩٨	٨٢٥	٣,٦١٣	٣,٠٦٥	٢,٥٨٨	٢,٤٤١	٣,٦٩٦	٣,٧٨٢	٣,٥٦٣
ب. مؤشرات الاقتصاد العيني ومصادر النمو ^{١/}										
٥.٦	٥.٦	٥.٠	١.٧-	٣.٦	٥.٦	٥.٣	٤.٢	٤.٣	٤.٤	٢.٩
٤.٥	٤.٨	٤.٣	٣.١-	٢.٥	٥.١	٥.٣	٣.٦	٢.٣	٣.٤	٢.٩
٣.٩	٤.٥	٤.٥	٧.٦-	١.٢	٥.٢	٥.٦	٢.١	٠.٩	١.٦	١.٩
٥.٤	٥.٢	٤.٠	٣.٢-	٢.٨	٦.٤	٧.٠	٥.٥	٢.٧	٥.٢	٢.٦
٤.٧	٤.٨	٤.٤	٤.٩	٤.٧	٣.٥	٢.٨	٤.٠	٤.٧	٤.٩	٥.٥
٩.٨	٦.٥-	٢٠.٠-	٥٦.٢-	٢٠.٦-	١٢.٩	١٥.٧	١١.٣	١١.٢	٨.٦	١.٧
٣.٤	٦.٤	٦.٨	١١.٨	٧.٢	١.١	١.١	٤.٠	٤.٦	٣.٦	٤.٩
٣.٦	٦.٣	٧.٢	١١.٥	٧.٢	١.٠	١.٠	٤.٢	٤.٦	٣.١	٤.٤
١.٧	٦.٨	٢.٦	١٤.٠	٦.٧	٢.٨	١.٧	٢.٥	٣.٩	٧.٠	٨.٤
٩.٧-	١٤.١-	١٦.٦-	٤٨.٥-	٢١.٧-	٢.٦-	٣١.٦	٨٦.٠	١٤.٠-	٠.٦-	١٠.٩-
٣١.٦-	٢٨.٥-	٢٠.٥-	٢٣.١-	١.٩	٣.٥	٤.٢	٧٣.٦	١.٩	١.٨	٠.٤
الإدخار المحلي ^{١/}										
٤٥.٧	١٥.٩-	١٥.٥-	١٠.٨-٤	٣١.٧-	٩٢.٩	٣٤٤.٦	٠.٠	٤.٦	٢٧.٩	٢٤.٢-
١٠.٩	٧.٧	٦.٣	١.١-	٦.٢	١٠.٠	٦.٢	١.٨	٥.٥	٥.٨	٥.٢
الاستثمارات المحلية ^{١/ ٢}										
١٥.١	٥.٣-	١٧.٥-	٥٥.٩-	١٧.٠-	٣١.١	٣٩.٥	٠.٠	١٦.٧	٢٠.٢	٩.٩
١٥.٩	١٥.٨	١٤.٤	٨.٤	١٣.٨	١٨.٢	١٦.٧	١٥.٣	١٥.٠	١٤.٣	١٣.٦

المصدر: وزارة التخطيط والمتابعة والإصلاح الإداري.

* بيان مبدئي، وقابل للتعديل.

بيان معدل.

١/ قامت وزارة التخطيط والمتابعة والإصلاح الإداري بمراجعة بيانات الناتج المحلي الإجمالي لعام ٢٠١٩/١٨ على أساس ربع سنوي.

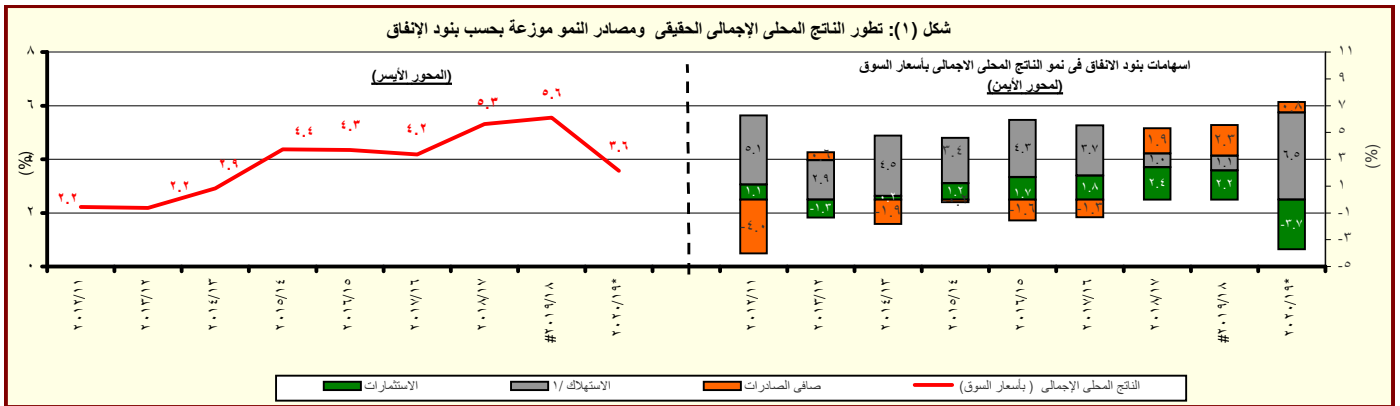
٢/ تم حساب معدلات النمو الحقيقية باستخدام الأسعار الثابتة لعام ٢٠٠٧/٠٦، ولكن بدءاً من عام ٢٠١٣/١٢ تم حساب معدلات النمو باستخدام الأسعار الثابتة لعام ٢٠١٢/١١ وبدءاً من عام ٢٠١٨/١٧ تم حساب معدلات النمو باستخدام الأسعار الثابتة لعام ٢٠١٧/١٦

٣/ تشمل نشاط قطاع البترول والغاز الطبيعي.

٤/ تشمل صافي الضرائب غير المباشرة.

٥/ رأس المال الثابت، يشمل التغير في المخزون.

٦/ بالأسعار الجارية.



المصدر: وزارة التخطيط والمتابعة والإصلاح الإداري.

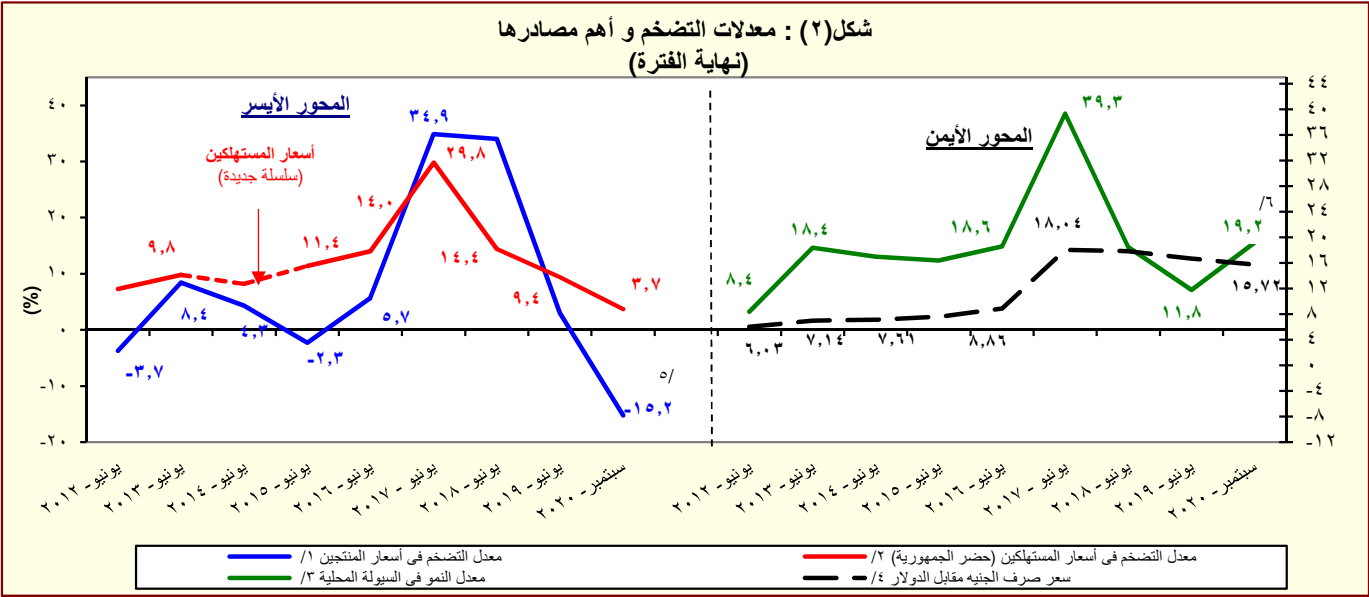
* بيان مبدئي، وقابل للتعديل.

١/ متضمن الاستهلاك العام والخاص.

القسم الأول: نظرة عامة على الأداء الإقتصادي والمالى (تابع)

بيان ربع سنوي				بيان سنوي				
يناير - مارس ٢٠٢٠	أكتوبر - ديسمبر ٢٠١٩	سبتمبر ٢٠١٩	يوليو - ٢٠١٩	مارس - ٢٠١٩	٢٠١٩/١٨	٢٠١٨/١٧	٢٠١٧/١٦	٢٠١٦/١٥ ٢٠١٥/١٤
ج . السكان								
٩٩,٨	٩٩,٦	٩٩,٤	٩٨,٥	٩٨,٩	٩٨,١	٩٣,٣	٩١,١	٨٩,٠ ^{١/}
٧,٧	٨,٠	٧,٨	٨,١	٧,٥	٨,٩	١٢,٠	١٢,٧	١٢,٨
د . الأسعار المحلية (متوسط الفترة)								
٥,٩	٤,٦	٧,٠	١٣,٨	١٣,٩	٢١,٦	٢٣,٣	١٠,٢	١٠,٩
٣,٥-	٢,٤-	١,١	١٠,٨	١٦,٠	٣٠,٣	٣٠,٠	١,٤-	١,٨-
١٢,٣	١٣,٣	١٤,٨	١٦,٣	٩,٠	١٧,٣	١٧,٣	١٢,٣	٩,٢٥
--	١٠,٥	١٦,٨	١٨,١	١٨,٦	١٨,٩	١٧,٥	١١,٨	١١,٤
--	١٠,٦ ^{٦/}	١٠,٧	١٢,١	١١,٩	١٢,٩	٩,٨	٧,٠	٧,٠ ^{٤/}
١١,٩	١٢,٩ ^{٦/}	١٥,٢	١٦,٥	١٦,٦	١٨,٣	١٤,٣	٩,٧	٩,١
١٥,٧٠	١٦,٠٩	١٦,٤٨	١٧,٥٦	١٧,٥٦	١٧,٧٧	١٤,٧٢	٨,١٥	٧,٤٢
إجمالي عدد السكان (بالمليون نسمة)								
معدل البطالة %								
معدل التضخم وفقاً لأسعار المستهلكين (حضر الجمهورية) ^{١/}								
معدل التضخم وفقاً لأسعار المنتجين ^{٢/}								
سعر خصم البنك المركزى ^{٥/}								
سعر الفائدة على أذون الخزانة (٩١ يوم)								
سعر الفائدة على الودائع (٣ أشهر) ^{٤/}								
سعر العائد بين البنوك - ليلة واحدة [*]								
سعر الصرف (جنيه مقابل الدولار)								

- المصادر: وزارة التخطيط والبنك المركزى المصرى والجهاز المركزى للتعبئة العامة والإحصاء.
- بيان غير متاح
- * تمت مراجعته
- ١/ لا يتضمن المصريين المقيمين فى الخارج.
- ٢/ قام الجهاز المركزى للتعبئة العامة والإحصاء بإستحداث سلسلة جديدة للأرقام القياسية لأسعار المستهلكين بدءاً من سبتمبر ٢٠١٩ ، وذلك بإستخدام عام ٢٠١٩/٢٠١٨ سنة أساس للسلسلة الجديدة، وبإستخدام أوزان جديدة للمجموعات السلعية الرئيسية مستخرجة فى ضوء نتائج بحث الدخل والإنفاق والإستهلاك لعام ٢٠١٧/٢٠١٨ . هذا، وتجدر الإشارة إلى أن سلسلة أسعار المستهلكين ما قبل أغسطس ٢٠١٩ مبنية على أساس شهر يناير ٢٠١٠ ، كما إعتمدت الأوزان السابقة على بحث الدخل والإنفاق والإستهلاك للعام المالى ٢٠٠٨/٢٠٠٩ .
- ٣/ قام الجهاز المركزى للتعبئة العامة والإحصاء بإصدار رقم قياسي جديد لأسعار المنتجين بدءاً من سبتمبر ٢٠٠٧ ليحل محل الأرقام القياسية لأسعار الجملة، وذلك بإستخدام أسعار السلع والخدمات للسنة المالية (٢٠٠٤-٢٠٠٥) كفترة أساس لسلسلة الأرقام القياسية، كما تم إستخراج الأوزان بإستخدام متوسط عامى (٢٠٠٢-٢٠٠٣ ، ٢٠٠٣-٢٠٠٤) للقيم الإجمالية للإنتاج الصناعى والزراعى والخدمى.
- ٤/ البيانات تعكس متوسطات.
- ٥/ البيانات تعكس نهاية الفترة.
- ٦/ يعكس الفترة أغسطس - سبتمبر ٢٠١٩، حيث أن بيانات شهر يوليو ٢٠١٩ غير متاحة.

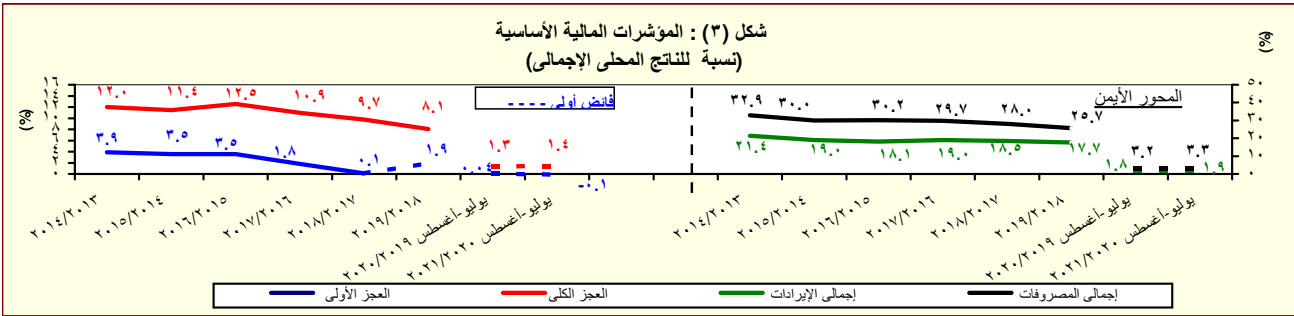


- المصدر: البنك المركزى المصرى والجهاز المركزى للتعبئة العامة والإحصاء
- ١/ تغيير فى السلسلة. تعكس البيانات قبل يونيو ٢٠٠٧ معدلات التضخم وفقاً لأسعار الجملة.
- ٢/ قام الجهاز المركزى للتعبئة العامة والإحصاء بإستحداث سلسلة جديدة للأرقام القياسية لأسعار المستهلكين بدءاً من سبتمبر ٢٠١٩ ، وذلك بإستخدام عام ٢٠١٩/٢٠١٨ سنة أساس للسلسلة الجديدة، وبإستخدام أوزان جديدة للمجموعات السلعية الرئيسية مستخرجة فى ضوء نتائج بحث الدخل والإنفاق والإستهلاك لعام ٢٠١٧/٢٠١٨ . هذا، وتجدر الإشارة إلى أن سلسلة أسعار المستهلكين ما قبل أغسطس ٢٠١٩ مبنية على أساس شهر يناير ٢٠١٠ ، كما إعتمدت الأوزان السابقة على بحث الدخل والإنفاق والإستهلاك للعام المالى ٢٠٠٨/٢٠٠٩ .
- ٣/ يعرف إجمالى السيولة المحلية كإجمالى صافى الأصول الأجنبية وصافى الأصول المحلية لدى الجهاز المصرفى (فى جانب الأصول) ، أو كجملة المعروض النقدى وأشباه النقود لدى الجهاز المصرفى (فى جانب الخصوم).
- ٤/ يعكس البيان متوسط شهري.
- ٥/ تعكس بيانات الرقم القياسى لأسعار المنتجين عن شهر مايو ٢٠٢٠.
- ٦/ تعكس بيانات معدل نمو السيولة عن شهر أغسطس ٢٠٢٠.

القسم الأول: نظرة عامة على الأداء الإقتصادي والمالى (تابع)

٢٠١٤/١٣	٢٠١٥/٢٠١٤	٢٠١٦/٢٠١٥	٢٠١٧/٢٠١٦	٢٠١٨/٢٠١٧	٢٠١٩/٢٠١٨	٢٠٢٠/٢٠١٩	يوليو-أغسطس ٢٠٢١/٢٠٢٠
نقعى							موازنة
٥. مؤشرات المالية العامة ^{٣/}							
١- قطاع الموازنة العامة (بالمليون جنيه) ^{٤/}							
إجمالي الإيرادات	٤٥٦,٧٨٨	٤٦٥,٢٤١	٤٩١,٤٨٨	٦٥٩,١٨٤	٨٢١,١٣٤	٩٤١,٩١٠	١,١٣٤,٤٢٤
إجمالي المصروفات	٧٠١,٥١٤	٧٣٣,٣٥٠	٨١٧,٨٤٤	١,٠٣١,٩٤١	١,٢٤٤,٤٠٨	١,٣٦٩,٨٧٠	١,٥٧٤,٥٥٩
الميزان الأولى ^{٥/}	-٨٢,٢٨٩	-٨٦,٤٢٢	-٩٥,٨٦٠	-٦٢,٩٨٨	-٤,٨٦٨	-١٠٣,٠٩٤	-١٢٣,٩٩٥
الميزان النقدي ^{٦/}	-٢٤٤,٧٢٧	-٢٦٨,١٠٩	-٣٢٦,٣٥٦	-٣٧٢,٧٥٧	-٤٢٣,٢٧٤	-٤٢٧,٩٦٠	-٤٤٠,١٣٥
الميزان الكلى	-٢٥٥,٤٣٩	-٢٧٩,٤٣٠	-٣٣٩,٤٩٥	-٣٧٩,٥٩٠	-٤٣٢,٥٨٠	-٤٢٩,٩٥١	-٤٤٥,١٤٠
٢- قطاع الموازنة العامة ^{٤/} (معدل نمو سنوى)							
إجمالي الإيرادات	٣٠.٤	١.٩	٥.٦	٣٤.١	٢٤.٦	١٤.٧	١٤.٧
الإيرادات الضريبية	٣.٧	١٧.٥	١٥.٢	٣١.١	٣٦.٢	١٧.٠	١١.٢
الإيرادات غير الضريبية	٩٨.١	-١٨.٩	-١٢.٦	٤١.٧	-٢.٧	٧.٣	١٩.٧
إجمالي المصروفات (ومنها):	١٩.٣	٤.٥	١١.٥	٢٦.٢	٢٠.٦	١٠.١	١٠.٦
الأجور وتعويضات العاملين	٢٤.٩	١١.١	٧.٧	٥.٥	٦.٤	١٠.٨	١١.٥
الفوائد المدفوعة	١٧.٨	١١.٥	٢٦.٢	٢٩.٩	٣٨.٢	٢١.٩	٥.١
٣- قطاع الحكومة العامة (مليون جنيه) ^{٧/}							
إجمالي الإيرادات	٥١٩,٤٤٩	٥٣٨,٣٧٨	٥٤٩,٠٨٠	--	--	--	--
إجمالي المصروفات	٧٥٩,٨٤٧	٨٠٥,٩٢٩	٨٨٦,٧٧٤	--	--	--	--
الميزان الكلى	-٢٥٤,٣٩٦	-٢٨٤,٣١٤	-٣٣٧,٣٤٩	--	--	--	--
٤ - نسبة الى الناتج المحلى الإجمالي ^{٨/}							
قطاع الموازنة العامة ^{٨/}							
إجمالي الإيرادات	٢١.٤	١٩.٠	١٨.١	١٩.٠	١٨.٥	١٧.٧	١٨.٤
الإيرادات الضريبية	١٢.٢	١٢.٥	١٣.٠	١٣.٣	١٤.٢	١٣.٨	١٣.٩
الإيرادات غير الضريبية	٩.٢	٦.٥	٥.١	٥.٧	٤.٣	٣.٩	٤.٣
إجمالي المصروفات (ومنها):	٣٢.٩	٣٠.٠	٣٠.٢	٢٩.٧	٢٨.٠	٢٥.٧	٢٥.٦
الأجور وتعويضات العاملين	٨.٤	٨.١	٧.٩	٦.٥	٥.٤	٥.٠	٤.٩
الفوائد المدفوعة	٨.١	٧.٩	٩.٠	٩.١	٩.٩	١٠.٠	٩.٢
الميزان الأولى ^{٥/}	-٣.٩	-٣.٥	-٣.٥	-١.٨	-٠.١	١.٩	٢.٠
الميزان النقدي ^{٦/}	-١١.٥	-١١.٠	-١٢.٠	-١٠.٧	-٩.٥	-٨.٠	-٧.١
الميزان الكلى	-١٢.٠	-١١.٤	-١٢.٥	-١٠.٩	-٩.٧	-٨.١	-٧.٢
الحكومة العامة ^{٧/}							
الميزان الأولى ^{٥/}	-٤.٥	-٤.٣	-٥.٤	--	--	--	--
الميزان الكلى	-١٢.٠	-١١.٦	-١٣.٧	--	--	--	--

- المصدر: وزارة المالية
- البيان ما زال تحت الاعداد و سوف يتم نشره فور الانتهاء
- * يرجع الانخفاض في الإيرادات الضريبية إلى عدة اسباب منها تراجع بعض المتحصلات في ضوء تحسن سعر صرف الجنيه مقابل الدولار (خلال فترة الدراسة مقابل نفس الفترة من العام المالى السابق) مما ادي الي انخفاض القيمة المحصلة من عوائد الجمارك وقناة السويس بالعملة المحلية.
- ١/ يرجع الانخفاض في الإيرادات غير الضريبية إلى تراجع الموارد الاستثنائية من المنح خلال عام المقارنة.
- ٢/ تعكس بيانات الموازنة العامة للدولة بموجب قانون ربط الموازنة رقم ٧٩ لعام ٢٠١٩.
- ٣/ تم إعادة تويب فـعليـات الموازنة العامة لتتفق مع معايير صندوق النقد الدولي والمعروفة بـ GFS ٢٠٠١ (على أساس نقدي).
- ٤/ يشمل قطاع موازنة الجهاز الإدارى و المحليات، والهيئات الخدمية العامة.
- ٥/ العجز الكلى مخصصاً منه الفوائد المدفوعة.
- ٦/ العجز الكلى بدون صافى حيازة الأصول المالية.
- ٧/ يشمل المعاملات المالية لكل من أجهزة الموازنة العامة، وبنك الإستثمار القومى، وصناديق التأمين والمعاشات ، ومع مراعاة إستبعاد كافة المعاملات البيئية للجهات الثلاث لمنع ازدواجية الحساب.
- ٨/ تم مراجعة تقديرات الناتج المحلى الإجمالي لتصبح ٥٣٢٢.٣ مليار جنيه في عام ٢٠١٩/٢٠١٨ بدلاً من تقديرات سابقة بنحو ٥٢٥٠.٩ مليار جنيه. في حين تم مراجعة الناتج المحلى الإجمالي للسنة المالية ٢٠٢٠/٢٠١٩ إلى نحو ٥٨٢٠ مليار جنيه بدلاً من ٥٩٦٠.٩ مليار جنيه وذلك وفقاً لأخر أرقام منشورة لوزارة التخطيط والتنمية الإقتصادية.



المصدر: وزارة المالية

القسم الأول: نظرة عامة على الأداء الإقتصادي والمالى (تابع)

بيان سنوى					بيان سنوى				
ديسمبر-٢٠١٩*	سبتمبر-٢٠١٩*	يونيو-٢٠١٩	ديسمبر-٢٠١٨		يونيو-٢٠١٨	يونيو-٢٠١٧	يونيو-٢٠١٦	يونيو-٢٠١٥	يونيو-٢٠١٤
١. ملخص الدين العام المحلى									
(بالمليون جنيه، رصيد نهاية الفترة)^{١/}									
١-إجمالي الدين المحلى لأجهزة الموازنة العامة^{٢/}									
٣,٨٦٠,٨٨٣	٣,٧٠٩,٢٤٦	٣,٨٥٦,٢١٥	٣,٧١٨,٢٢٧	٣,٤٧٠,٩٦٨	٣,١٢٤,١٠٠	٢,٥٧٠,٨٤٣	٢,٠٨٢,٦٢٥	١,٦٩٧,٨٩٣	
(٣.٨)	(٢.٨)	(١١.١)	--	(١١.١)	(٢١.٥)	(٢٣.٤)	(٢٢.٧)	(١٧.٧)	
٣٠٤,٩١١	٢٨١,٩٤٩	٣٠٤,٩٠٨	٣٢٨,٢٥٣	٣٤٠,٥٠٠	٤٠٨,٩٣٦	٢٨٧,١٨٧	٢١٨,٥٦١	١٦١,٤٨٥	
(٧.١)	(١٦.٧)	(١٠.٥)	--	(١٦.٧)	(٤٣.٤)	(٣١.٤)	(٣٥.٣)	(١١.٩)	
٣,٥٥٥,٩٧٢	٣,٤٢٧,٨٩٧	٣,٥٥١,٣٠٧	٣,٣٨٩,٩٧٤	٣,١٣٠,٤٦٨	٢,٧١٥,١٦٤	٢,٢٨٣,٦٥٦	١,٨٦٤,٠٦٤	١,٥٣٦,٤٠٨	
(٤.٩)	(٤.٨)	(١٣.٤)	--	(١٥.٣)	(١٨.٩)	(٢٢.٥)	(٢١.٣)	(٢٢.٠)	
٣,٨٨٤,٠٩٣	٣,٧٥٨,٨٨٥	٣,٥٠٧,١٨٥	٣,٤٦٤,٤١١	٣,٢٥٩,٣٧٨	٢,٩٥٠,٨٦٧	٢,٤٠٩,٢٢٥	١,٩٦٦,٤٨٩	١,٦٠٣,٧٣٠	
(١٢.١)	(١١.٤)	(٧.٦)	--	(١٠.٥)	(٢٢.٥)	(٢٢.٥)	(٢٢.٦)	(١٧.٨)	
٣٨١,٨٤٠	٣٥٩,٠٤٧	٣٦١,٧٣٦	٣٨٢,٩١٩	٣٩٦,٣٨٦	٤٦٠,٥٦٤	٣٢١,٩٢٤	٢٣٣,٠٥٤	١٧١,٦٩٧	
(١٠.٣)	(٨.١)	(٨.٧)	--	(١٣.٩)	(٤٣.١)	(٣٨.١)	(٣٥.٧)	(١٠.٣)	
٣,٥٠٢,٢٥٣	٣,٣٩٩,٨٣٨	٣,١٤٥,٤٤٩	٣,٠٨١,٤٩٢	٢,٨٦٢,٩٩٢	٢,٤٩٠,٣٠٣	٢,٠٨٧,٣٠١	١,٧٣٣,٤٣٥	١,٤٣٢,٠٣٣	
(١٣.٧)	(١٤.٠)	(٩.٩)	--	(١٥.٠)	(١٩.٣)	(٢٠.٤)	(٢١.٠)	(٢٢.٤)	
٤,١١٢,٤٥٣	٤,١٠٨,٤٩٩	٣,٨٢٩,١٤٨	٣,٨٦٢,١٤٢	٣,٦٤٨,٩٨٤	٣,٢٧٨,٣٥٩	٢,٤٧٨,٨٨٣	١,٩٩١,٢٤٧	١,٦٥٤,٦٤١	
(٦.٥)	(٩.٤)	(٤.٩)	--	(١١.٣)	(٣٢.٣)	(٢٤.٥)	(٢٠.٣)	(١٧.٥)	
٥٧٤,٠٠١	٥٢٧,٩٦٥	٥٨٦,٣٢٩	٥٧٢,٩٨٣	٥٠١,٩٦٩	٥٧٢,٨٦١	٤٠٠,٢٨٢	٢٨٦,١٨١	٢٠٨,٢٧٩	
(٠.٥)	(١١.٧)	(١٦.٨)	--	(١٢.٤)	(٤٣.١)	(٣٩.٤)	(٣٧.٤)	(٥.٩)	
٣,٥٣٨,٤٥٢	٣,٥٨٠,٥٣٤	٣,٢٤٢,٨١٩	٣,٢٨٥,١٥٩	٣,١٤٧,٠١٥	٢,٧٠٥,٤٩٨	٢,٠٧٨,٦٠١	١,٧٠٥,٠٦٦	١,٤٤٦,٣٦٢	
(٧.٧)	(٩.٠)	(٣.٠)	--	(١٦.٣)	(٣٠.٢)	(٢١.٩)	(١٧.٩)	(٢١.٨)	
٤,٨٣٤,٢٠٨	٤,٦٥٥,٢٧٨	٤,٨٠١,٨١١	٤,٥٧٠,٨٩٤	٤,٢١٥,٤٧٠	٣,٧٤٨,٧١٥	٢,٧٨٤,٥٥٨	٢,٢٧٤,٢١٧	١,٩٠٢,٧٥٧	
(٥.٨)	(٤.٧)	(١١.٣)	--	(١٥.١)	(٣٤.٦)	(٢٢.٤)	(١٩.٥)	(١٦.١)	
١١٢,٦٧١	١٠٩,٣٦٣	١٠٨,٦٩٩	٩٦,٦١٢	٩٢,٦٤٤	٧٩,٠٣٣	٥٥,٧٦٤	٤٨,٠٦٣	٤٦,٠٦٧	
٦١,٤٢٢	٥٨,٨٦٣	٥٧,٢٧٢	٤٨,٠٧٠	٤٧,٦٤٩	٣٤,٨٧٥	٢٤,٤٣٧	٢٥,٧٠٧	٢٩,٠٥٤	
٥١,٢٤٩	٥٠,٥٠٠	٥١,٤٢٧	٤٨,٥٤٢	٤٤,٩٩٥	٤٤,١٥٨	٣١,٣٢٨	٢٢,٣٥٦	١٧,٠١٣	
٣. خدمة الدين الحكومى^{٤/}									
(مليون جنيه، تدفقات)									
اجمالى خدمة الدين									
٥٠٢,٩٤٤	٢٥٠,٢٢٧	٧٧٥,٦٧٦	٣٤١,٠٠١	٧٠٥,٠٨٠	٥٩٠,٣٦٤	٤٩٣,٧٧٩	٤٢٩,٤٧٤	٢٨٠,٦٩٧	
٤٦٩,٦١٢	٢٢٦,٣٨٥	٧١٠,٠٦٠	٣٠٧,٩٠٢	٦٥٠,٧٦٩	٥٢٦,٤٧٣	٤٥٠,٥٧٣	٣٩٢,٠٦٣	٢٦٢,٠٨٤	
٣٣,٣٣٢	٢٣,٨٤١	٦٥,٦١٦	٣٣,٠٩٩	٥٤,٣١١	٦٣,٨٩١	٤٣,٢٠٦	٣٧,٤١٢	١٨,٦١٣	
ملاحظات (نسبة إلى الناتج المحلى الإجمالى)^{٤/}									
٧٩.٧%	٦٣.٧%	٧٢.٥%	٦٩.٩%	٧٨.٢%	٩٠.٠%	٩٤.٩%	٨٥.٢%	٧٩.٧%	إجمالى الدين المحلى لأجهزة الموازنة العامة
٧٢.١%	٥٨.٩%	٦٦.٧%	٦٣.٧%	٧٠.٥%	٧٨.٢%	٨٤.٣%	٧٦.٣%	٧٢.١%	صافى الدين المحلى لأجهزة الموازنة العامة
٧٥.٣%	٦٤.٦%	٦٥.٩%	٦٥.٠%	٧٣.٥%	٨٥.٠%	٨٨.٩%	٨٠.٥%	٧٥.٣%	إجمالى الدين المحلى للحكومة العامة
٦٧.٢%	٥٨.٤%	٥٩.١%	٥٧.٩%	٦٤.٤%	٧١.٨%	٧٧.٠%	٧٠.٩%	٦٧.٢%	صافى الدين المحلى للحكومة العامة
٧٧.٧%	٧٠.٦%	٧١.٩%	٧٢.٦%	٨٢.٢%	٩٤.٥%	٩١.٥%	٨١.٥%	٧٧.٧%	إجمالى الدين العام المحلى
٦٧.٩%	٦١.٥%	٦٠.٩%	٦١.٧%	٧٠.٩%	٧٨.٠%	٧٦.٧%	٦٩.٨%	٦٧.٩%	صافى الدين العام المحلى
٨٩.٣%	٨٠.٠%	٩٠.٢%	٨٥.٩%	٩٧.٣%	١٠٨.٠%	١٠٢.٨%	٩٣.١%	٨٩.٣%	اجمالى دين أجهزة الموازنة العامة (محلى وخارجى)
١٥.٥%	٣٠.٥%	٣٤.٠%	٣٢.٤%	٣٧.٢%	٤١.١%	١٨.٣%	١٥.٠%	١٥.٥%	اجمالى الدين الخارجى
٩.٧%	١٦.٤%	١٧.٦%	١٦.١%	١٩.٢%	١٨.١%	٨.٠%	٨.٠%	٩.٧%	الدين الخارجى الحكومى

المصدر: وزارة المالية و البنك المركزى المصرى.

() معدل النمو عن العام السابق.

* بيان مبدئى، خاضع للمراجعة.

١/ تعكس البيانات رصيد الدين المحلى لثلاث مستويات تجميعية هي: الدين المحلى لأجهزة الموازنة العامة، الدين المحلى للمجمع للحكومة العامة، والدين العام المحلى المجمع. يشمل الدين المحلى لأجهزة الموازنة العامة أرصدة الدين المستحقة على وحدات الجهاز الإدارى، وحدات الإدارة المحلية، و الهيئات الخدمية. ويتضمن الدين المحلى للحكومة العامة أرصدة الدين المجمع المستحق على أجهزة الموازنة العامة للدولة وبنك الإستثمار القومى وصناديق التأمين الإجتماعى. أما عن الدين العام المحلى فيشمل أرصدة الدين المحلى المجمع لكل من الحكومة العامة و الهيئات الإقتصادية.

٢/ يمثل المديونية المستحقة على أجهزة الموازنة العامة (وحدات الجهاز الإدارى، وحدات الإدارة المحلية، و الهيئات الخدمية).

٣/ جدير بالذكر ان التراجع فى ودائع أجهزة الموازنة العامة ترجع الى استخدام حوالى ٦٠ مليار جنيه وفقاً للقرار الجمهورى رقم ١٠٥ لعام ٢٠١٣.

٤/ يمثل رصيد الدين المجمع المستحق على أجهزة الموازنة العامة للدولة و بنك الإستثمار القومى و صناديق التأمين الإجتماعى بعد إستبعاد المديونيات والعلاقات الداخلية فيما بين القطاعات الثلاثة و التى تتمثل فى إقتراض أجهزة الموازنة العامة من بنك الإستثمار القومى، سندات وزارة المالية لدى صناديق التأمين الإجتماعى و بنك الإستثمار القومى،سندات صناديق التأمين الإجتماعى و أخيراً إقتراض بنك الإستثمار القومى من صناديق التأمين الإجتماعى.

٥/ يمثل رصيد الدين المجمع المستحق على الحكومة العامة و الهيئات الإقتصادية بعد إستبعاد إقتراض الهيئات الإقتصادية من بنك الإستثمار القومى، وإقتراض أجهزة الموازنة من الهيئات الإقتصادية.

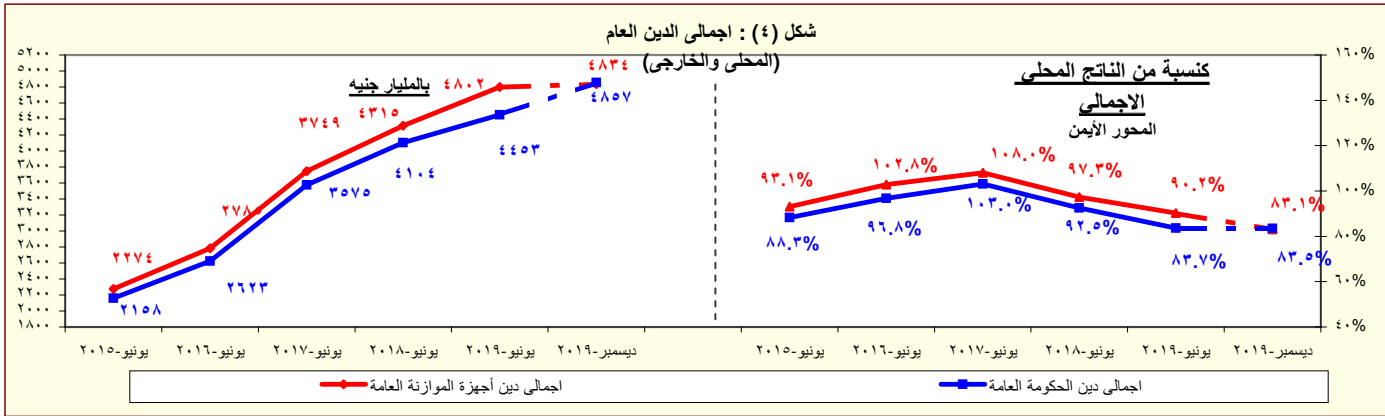
٦/ ودايع الحكومة العامة و الهيئات الإقتصادية بعد إستبعاد ودايع صناديق التأمين الإجتماعى وإقتراض قطاع الموازنة من الهيئات الإقتصادية.

٧/ يشمل إجمالى دين أجهزة الموازنة العامة الدين الخارجى الذى تتولى وزارة المالية خدمته طبقاً للجهات الدافئة.

٨/ البيان الربع سنوى لخدمة الدين الحكومى يعكس التدفقات التراكمية لخدمة الدين منذ بداية العام المالى .

٩/ تم مراجعة تقديرات الناتج المحلى الإجمالى لتصبح ٥٣٢٢.٣ مليار جنيه فى عام ٢٠١٩/٢٠١٨ بدلاً من تقديرات سابقة بنحو ٥٢٥٠.٩ مليار جنيه. فى حين تم مراجعة الناتج المحلى الإجمالى للسنة المالية ٢٠٢٠/٢٠١٩ إلى نحو ٥٨٢٠ مليار جنيه بدلاً من ٥٦٦٠.٩ مليار جنيه وذلك وفقاً لأخر أرقام منشورة لوزارة التخطيط والتنمية الإقتصادية.

١٠/ يمكن تفسير الانخفاض فى إجمالى الدين العام الخارجى كنسبة من الناتج المحلى فى نهاية شهر ديسمبر ٢٠١٩ بالمقارنة بنهاية شهر يونيو ٢٠١٩ فى ضوء عدد من العوامل أهمها: نمو القيمة الاسمية للناتج المحلى الإجمالى فى العام المالى ٢٠/١٩ عن العام المالى السابق من ناحية، والتباطؤ فى نمو الدين العام الخارجى (مقيماً بالجنيه) فى ضوء تحسن قيمة الجنيه أمام الدولار من ناحية أخرى.



القسم الأول: نظرة عامة على الأداء الإقتصادى والمالى (تابع)

بيان سنوى					أبريل-٢٠	مايو-٢٠	يونيو-٢٠*	يوليو-٢٠*	
٢٠١٥/١٤	٢٠١٦/١٥	٢٠١٧/١٦	٢٠١٨/١٧	٢٠١٩/١٨					
طر المؤشرات النقدية (نهاية الفترة)									
مليون جنيه									
١/	٤٨٥,٨٧٦	٤٧٨,٠٧٦	٥٧٧,٥٨٢	٧١٩,٠٠٣	٦٨٤,٠٣١	٧٨٨,٦٤٤	٨٣٣,٥٧٦	٨٥٥,٥٨٠	٩١٢,٠٩٧
إجمالى السيولة	١,٧٦٥,٤٩٢	٢,٠٩٤,٥٠٠	٢,٩١٨,١٩٣	٣,٤٥٧,٠١٥	٣,٨٦٣,٦٤٥	٤,٣٥٣,٠٦٥	٤,٤٥١,٤٣٤	٤,٥٣٨,٨١٠	٤,٦٢٦,٤٥٥
المعروض النقدى ٢/	٤٩٩,٠٦٥	٥٧٢,٩٣٥	٧٠٧,٤٢٧	٨٢٣,٢٦٨	٩٢٣,٥٦٢	١,٠٥٦,٠٩٧	١,٠٩٥,٧٣٨	١,٠٨٤,٧٤٢	١,١٢٥,٠٢١
أشباه النقود ٣/	١,٢٦٦,٤٢٧	١,٥٢١,٥٦٥	٢,٢١٠,٧٦٦	٢,٦٣٣,٧٤٧	٢,٩٤٠,٠٨٣	٣,٢٩٦,٩٦٨	٣,٣٥٥,٦٩٦	٣,٤٥٤,٠٦٨	٣,٥٠١,٤٣٤
معدل النمو السنوى									
١/	٣٣.٣	١.٦-	٢٠.٨	٢٤.٥	٤.٩-	١٦.٦	١٦.٩	٢٥.١	٣٠.٠
إجمالى السيولة (معدل النمو الاسمى)	١٦.٤	١٨.٦	٣٩.٣	١٨.٥	١١.٨	١٥.٧	١٧.٢	١٧.٥	١٩.١
صافى الأصول الأجنبية	٥٦.٨-	٢٦٩.٧-	١٦٩.٩	٤٠٧.٠	٥.٢-	٨٥.٠-	٥٥.٤-	٥٦.٣-	٥٤.٥-
صافى الأصول المحلية	٢٢.٧	٢٧.٣	٣٠.٩	١٠.٢	٢١.٥	٢٣.٧	٢٣.٤	٢٣.١	٢٦.٤
صافى المطلوبات من القطاع الخاص ٤/	١٦.٧	١٤.٢	٣٨.٠	١٠.١	١٢.٥	١٥.٤	١٧.٣	١٩.٥	٢٠.٨
إجمالى السيولة (معدل النمو الحقيقى)	٤.٩	٤.٦	٩.٥	٤.١	٢.٥	٩.٨	١٢.٥	١١.٩	١٤.٩
معدلات الإقراض إلى الودائع ٥/									
القطاع الحكومى	٢٦.٣	٤٨.٠	٦٧.٦	٨٤.٩	٨٨.٩	٨٨.١	٨٨.٨	٨٩.٨	٨٧.٠
القطاع غير الحكومى	٤٣.٨	٤٣.٧	٤٢.٦	٣٨.٨	٣٨.٦	٣٨.٣	٣٨.٣	٣٨.٢	٣٨.١
بالعملة المحلية	٣٨.٤	٣٩.٩	٣٩.٩	٣٦.٨	٣٨.٨	٣٨.١	٣٨.٢	٣٨.٣	٣٨.٢
بالعملة الأجنبية	٦٨.٣	٦٠.٠	٤٩.٥	٤٥.١	٣٧.٨	٣٩.٧	٣٩.٠	٣٧.٩	٣٧.٨
مؤشرات:									
١/	٣.٦٣	٤.٣٨	٥.٠٥	٤.٨١	٥.٦٥	٥.٥٢	٥.٣٤	٥.٣٠	٥.٠٧
٢/	١.٤٩	١.٤٠	١.٣٨	١.٣٩	١.٤٣	١.٤٧	١.٤١	١.٣٩	١.٥٥
٣/	١٤.٩	١٥.٥	٢٣.٨	٢٠.٧	١٨.٥	١٤.٧	١٤.٧	١٤.٧	١٤.٢
٤/	٢١.٠	٢٠.٠	٣٠.٠	٢٣.٥	٢٠.٧	١٦.٤	١٦.٦	١٦.٥	١٦.١
نسبة إجمالى السيولة / الناتج المحلى الإجمالى #	٧٢.٢	٧٧.٣	٨٤.١	٧٧.٩	٧٣.٦	٧٣.٠	٧٦.٥	٧٨.٠	٧٠.٢

المصادر: البنك المركزى المصرى وحسابات وزارة المالية.

* مبدئى.

بيان معدل.

١/ تتضمن النقود المتداولة خارج البنك المركزى بالإضافة إلى ودائع البنوك لدى البنك المركزى بالجنيه المصرى.

٢/ يتضمن النقود المتداولة خارج الجهاز المصرفى بالإضافة إلى الودائع الجارية بالعملة المحلية. لا تتضمن الشيكات والحوالات تحت التحصيل.

٣/ تتضمن الودائع الجارية بالعملة الأجنبية والودائع غير الجارية بالعملات المحلية والأجنبية .

٤/ يتضمن المطلوبات من القطاع الخاص والقطاع العائلى.

٥/ لا تتضمن كل من الودائع لدى البنك المركزى والقروض الممنوحة من قبل البنك المركزى.

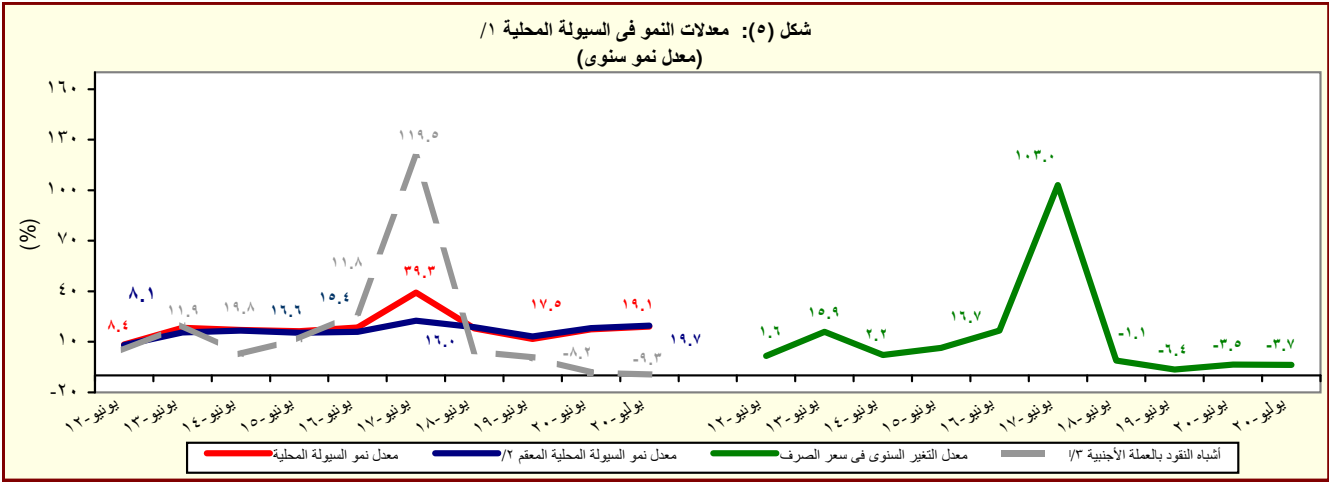
٦/ إجمالي السيولة المحلية / نقود الإحتياط.

٧/ الناتج المحلى الإجمالى / متوسط إجمالي السيولة المحلية (M٢). متوسط إجمالي السيولة المحلية = $\frac{1}{2} \times ((M٢) \uparrow + (M٢) \uparrow - 1))$.

٨/ يمثل نسبة الودائع الجارية و غير الجارية بالعملات الأجنبية إلى إجمالي السيولة المحلية. لا تتضمن كل من ودائع غير المقيمين (جزء من صافى الأصول الإجنبية) والودائع الحكومية.

٩/ يمثل نسبة الودائع الحكومية و غير الحكومية بالعملات الأجنبية إلى إجمالي الودائع لدى البنوك. غير متضمن ودائع البنوك لدى البنك المركزى.

١٠/ تم مراجعة تقديرات الناتج المحلى الإجمالى لتصبح ٥٣٢٢.٣ مليار جنيه في عام ٢٠١٩/٢٠١٨ بدلاً من تقديرات سابقة بنحو ٥٢٥٠.٩ مليار جنيه. في حين تم مراجعة الناتج المحلى الإجمالى للسنة المالية ٢٠٢٠/٢٠١٩ إلى نحو ٥٨٢٠ مليار جنيه بدلاً من ٥٩٦٠.٩ مليار جنيه وذلك وفقاً لآخر أرقام منشورة لوزارة التخطيط والتنمية الإقتصادية.



المصدر: البنك المركزى المصرى وحسابات وزارة المالية.

١/ إجمالي السيولة المحلية تتكون من المعروض النقدى وأشباه النقود.

٢/ معدل النمو فى السيولة المحلية باستخدام سعر الصرف الثابت، ويتم حسابه عن طريق تطبيق سعر الصرف السائد فى نفس الفترة من العام السابق للفترة الحالية.

٣/ الودائع الجارية و غير الجارية بالعملات الأجنبية .

القسم الأول: نظرة عامة على الأداء الإقتصادي والمالى (تابع)

بيان ربع سنوي				بيان سنوى				
يونيو-٢٠	مارس-٢٠	ديسمبر-١٩	يونيو-١٩	٢٠٢٠/١٩	٢٠١٩/١٨	٢٠١٨/١٧	٢٠١٧/١٦	٢٠١٦/١٥
ي- القطاع المالى والاستثمارات								
١,٩	٣,٥	٤,٢	٤,٦	١٣,٥	١٨,٠	١٦,٧	١٥,٣	١٥,٠
إجمالي الاستثمارات المحلية (نسبة إلى الناتج المحلى الإجمالي) ^{١/}								
--	٠,٣	٠,٧	٠,٤	--	٢,٧	٣,١	٣,٤	٢,١
الاستثمارات الأجنبية المباشرة (نسبة إلى الناتج المحلى الإجمالي) ^{٢/ ١/ *}								
مؤشرات سوق المال (نهاية العام الميلادى) ^{٣/}								
٥,٣	٢٦,٣-	٠,٨	٢,٤	٠,٨	٢,١-	٣,٠	٧,٨	١٠,٢
العائد على مؤشر EGX-٣٠								
١,٥	٤,٠	٠,٨	٠,٧	٠,٨	١,٩	٠,٦	١,٣	١,٦
معدل تدنّيب مؤشر EGX-٣٠								
٥٩٠	٥٣٣	٧٠٨	٧٥٦	٧٠٨	٧٥١	٨٢٥	٦٠٢	٤٣٠
رأس المال السوقى (مليار جنيه) ^{٤/}								
١٠,١	٩,٢	١٢,٢	١٤,٢	١٢,٢	١٤,١	١٨,٦	١٧,٣	١٥,٩
رأس المال السوقى (نسبة إلى الناتج المحلى الإجمالي) ^{٥/}								
٤,٥	٣,٠	٢,٠	١,٣	٢,٠	٢,٨	٢,٧	٥,١	٢,٦
معدل دوران الأسهم ^{٦/}								
٢٤,٠	٢٦,٩	٢٨,٨	٣٠,١	٢٨,٨	٣٠,٤	٣١,٢	١٩,٧	١٧,٠
معاملات الأجانب (نسبة من إجمالي قيمة التداول)								
١٤,١	٩,٩	١١,٨	١٣,٥	١١,٨	١٧,٢	١٨,٣	٢٦,٦	١٣,٧
مضاعف الربحية ^{٧/}								
٩,٤	١٢,٥	٧,٨	٧,٣	٧,٨	٦,٩	٥,٨	٩,٠	٧,٧
عائد السهم (%) ^{٨/}								
١,٢٣٠,٤٢٩٠	١,٤١٥١,٦٣٥	٩٣٤,٣٥٨	٧٥٦,٣٩٨	٩٣٤,٣٥٨	٧١٩,٢٣١	٧٢٣,١٦٥	٧٧,٧٨٩	٦٩٦,٥٤١
سندات مقيدة (مليون جنيه)								
القطاع المصرفى (مليون جنيه): ^{٩/}								
٦,٤٠٨,٢٦١	٦,٤١٦٥,٧٤٩	٥,٨٥٦,١٤٦	٥,٥١٦,٨٠٦	٥,٨٥٦,١٤٦	٥,٥١٦,٨٠٦	٥,٠٨٠,٥٧٠	٤,٤٢٠,٨٦٠	٢,٨٤٦,٠٩٤
إجمالى الأصول								
٢,٢٠٠,٤٣٨١	٢,٠٢٠,١٩٤	١,٨٩٠,٥٦٧	١,٨٥٤,٣٢٦	١,٨٩٠,٥٦٧	١,٨٥٤,٣٢٦	١,٦٢٩,٦٦٤	١,٤٢٦,٤٥٧	٩٤٢,٧٢٧
إجمالى أرصدة الإفراض و الخصم								
١٧٣,٧٠١	١٥٦,٦٥٢	١٥٥,٩٧٢	١٥٢,٦٦١	١٥٥,٩٧٢	١٥٢,٦٦١	١٤٩,١١٩	١٢٨,٤٢٠	١٠٠,٧٢٦
رأس المال								
٤,٦٨٦,٨٧٥	٤,٤١٢,٦٢١	٤,٢٢٢,٤٧٦	٣,٩٩٢,٦٧٣	٤,٢٢٢,٤٧٦	٣,٩٩٢,٦٧٣	٣,٥٥٣,٦٣٤	٣,٠٢٧,٨١١	٢,٤١٦,١١٧
إجمالى الودائع								
٣,٩	٤,١	٤,٢	٤,٢	٤,٢	٤,٢	٤,٣	٥,٥	٥,٩
القروض غير المنتظمة إلى إجمالى القروض								
مؤشرات مختارة								
مؤشرات السيولة فى الجهاز المصرفى								
٤٦,٩	٤٥,٨	٤٤,٨	٤٦,٥	٤٤,٨	٤٦,٥	٤٥,٩	٤٦,٦	٤٤,٤
القروض / الودائع ^{١٠/}								
٣٤,٣	٣٢,٨	٣٢,٣	٣٣,٦	٣٢,٣	٣٣,٦	٣٢,١	٣٢,٣	٣٣,١
القروض / الأصول ^{١١/}								
٤٠,٩	٣٨,٥	٣٥,٤	٣٢,٠	٣٥,٤	٣٢,٠	٣٣,١	٣٤,٨	٤٥,١
الأوراق المالية / الأصول ^{١٢/}								
٧٣,١	٧١,٦	٧٢,١	٧٢,٦	٧٢,١	٧٢,٦	٦٩,٩	٦٨,٥	٧٤,٤
الودائع / الأصول ^{١٣/}								
٧,٧	٦,٨	٦,٨	٧,٠	٦,٨	٧,٠	٧,١	٧,١	٥,٨
رأس المال / الأصول ^{١٤/}								
٢,٣	٢,٢	٢,٢	٢,٢	٢,٢	٢,٢	٢,٢	٢,٤	٢,٣
مخصصات القروض / إجمالى الأصول ^{١٥/}								

المصادر: الهيئة العامة لسوق المال والبنك المركزى المصرى.

-- بيان غير متاح.

* بيان معدل

١/ تم حساب المؤشرات الربع سنوية كنسبة من الناتج المحلى الإجمالى للعام بأكمله.

٢/ صافى الاستثمارات الأجنبية المباشرة تشمل الإستثمار الاجنبى فى قطاع البترول.

٣/ البيانات السنوية تعكس نهاية ديسمبر من كل عام.

٤/ القيمة السوقية للأرصدة القائمة. يمثل ناتج ضرب عدد الأسهم القائمة فى سعر السوق السائد.

٥/ تم مراجعة تقديرات الناتج المحلى الإجمالى لتصبح ٥٣٢٢,٣ مليار جنيه فى عام ٢٠١٨/٢٠١٩ بدلاً من تقديرات سابقة بنحو ٥٢٥٠,٩ مليار جنيه. فى حين تم مراجعة الناتج المحلى الإجمالى للسنة المالية ٢٠١٩/٢٠٢٠ إلى نحو ٥٨٢٠ مليار جنيه بدلاً من ٥٩٦٠,٩ مليار جنيه وذلك وفقاً لأخر أرقام منشورة لوزارة التخطيط والتنمية الإقتصادية.

٦/ معدل دوران الأسهم = قيمة تداول الأسهم المقيدة / رأس المال السوقى.

٧/ ويعرف أيضا بمعدل السعر على العائد، ويقاس بنسبة سعر السوق لكل سهم إلى أرباحه السنوية.

٨/ الكويون السنوى الموزع / سعر السهم الجارى.

٩/ تعكس بيانات البنوك التجارية.

١٠/ تتضمن القروض والودائع الحكومية وغير الحكومية، ولا تشمل ودائع البنوك لدى البنك المركزى المصرى.

١١/ لدى البنوك العامة فى مصر، بخلاف البنك المركزى.

القسم الأول: نظرة عامة على الأداء الإقتصادى والمالى (تابع)

بيان سنوي					بيان ربع سنوى				
٢٠١٥/١٤	٢٠١٦/١٥	٢٠١٧/١٦	٢٠١٨/١٧	*٢٠١٩/١٨	يناير - مارس ١٩/١٨	يوليو- سبتمبر ٢٠/١٩	اكتوبر- ديسمبر * ٢٠/١٩	يناير - مارس ٢٠/١٩	
لـ معاملات القطاع الخارجى									
(مليون دولار)									
٦٦,١٤٦	٥١,٩٧٢	٥٩,٤٦١	٧٤,٦٢٠	٧٩,٠٤٦	١٨,١٩٠	٢١,٢٥١	٢٠,١٠٢	١٩,٦٢٦	إجمالى المتحصلات الجارية
٧٨,٢٨٨	٧١,٨٠٣	٧٣,٨٥٥	٨٠,٥٨٣	٨٩,٩٤٠	١٩,٩٥٤	١٩,٣٠٦	٢٠,٨٢٩	١٩,٠٠٦	إجمالى المدفوعات الجارية
٣٩,٠٦٠	٣٨,٦٨٣	٣٧,٢٧٥	٣٧,٢٧٦	٣٨,٠٣٤	١٠,٤٩٥	٨,٧٨٣	٩,٩٢١	٩,٣٥٥	الميزان التجارى
١٠,٧٤٣	٦,٥٣٣	٥,٦١٤	١١,١٢٢	١٣,٠٣٧	٢,٥٠٣	٤,٠٣٥	٢,٢٤٦	٢,١٤٢	الميزان الخدمى
١٢,١٤٣	١٩,٨٣١	١٤,٣٩٤	٥,٩٦٢	١٠,٨٩٤	٤,٥٤٨	١,٣٨٢	٣,١٩٢	٢,٧٦٥	ميزان المعاملات الجارية
١٧,٩٢٩	٢١,١٧٧	٣١,٠١٥	٢١,٩٩٧	١٠,٨٥٧	٦,٥٠٧	٦٥٨	٤,٥٧٦	١,١٤٤	صافى تدفقات ميزان المعاملات الرأسمالية والمالية
٣,٧٢٥	٢,٨١٣	١٣,٧١٧	١٢,٧٨٨	١٠٢	١,٤٢٣	٢٢٧	١٨٤	٥,٥٢٥	الميزان الكلى (ميزان المدفوعات)
٢٠,٠٨٢	١٧,٥٤٦	٣١,٣٠٥	٤٤,٢٥٨	٤٤,٤٨١	٤٤,١١٢	٤٥,١١٨	٤٥,٤٢٠	٤٠,١٠٨	صافى الإحتياطيات الدولية ^{١/}
(نسبة إلى الناتج المحلى الإجمالى) ^{٢/}									
١٩.٩	١٥.٦	٢٥.٢	٢٩.٧	٢٦.١	٦.٠	٦.٠	٥.٦	٥.٣	إجمالى المتحصلات الجارية
٢٣.٥	٢١.٦	٣١.٣	٣٢.١	٢٩.٧	٦.٦	٥.٥	٥.٨	٥.١	إجمالى المدفوعات الجارية
١١.٧	١١.٦	١٥.٨	١٤.٩	١٢.٥	٣.٥	٢.٥	٢.٧	٢.٥	الميزان التجارى
٣.٢	٢.٠	٢.٤	٤.٤	٤.٣	٠.٨	١.١	٠.٦	٠.٦	الميزان الخدمى
٣.٦	٦.٠	٦.١	٢.٤	٣.٦	١.٥	٠.٤	٠.٩	٠.٧	ميزان المعاملات الجارية
١.١	٠.٨	٥.٨	٥.١	٠.٠٣	٠.٥	٠.١	٠.٥	١.٤٩	الميزان الكلى (ميزان المدفوعات)
نسبة إلى إجمالى المتحصلات الجارية ^{٣/}									
٢١.٠	٢٥.١	٢٥.٥	٢٢.٩	٢١.٥	٢٢.٧	٢٢.٠	٢٢.٥	٢٢.٥	الصادرات غير البترولية
١٤.٠	١٠.٩	١١.١	١١.٨	١٤.٧	١٣.٨	١١.٥	١٣.٠	١١.٦	الصادرات البترولية
١١.٦	٧.٣	٧.٤	١٣.٢	١٦.٠	١٤.٣	١٩.٧	١٥.٢	١١.٧	السياحة
٣٠.٣	٣٢.٢	٣٦.٦	٣٥.٣	٣١.٥	٣٣.٥	٣١.٢	٣٤.٢	٣٩.٧	التحويلات الخاصة
مؤشرات أخرى (%)									
٣٦	٣٣	٣٧	٤١	٤٣	٣٨.٧	٤٤.٨	٤١.٨	٤١.٧	نسبة تغطية الصادرات للواردات السلعية
١٩٧	١٦٨	١٥٧	٢٠٧	٢١٤	١٨٨.٧	٢١٨.٦	١٥٩.٥	١٧٢.٦	نسبة تغطية الصادرات للواردات الخدمية
٣.٩	٣.٧	٦.٤	٨.٤	٨.٠	٧.٧	٨.٥	٨.٠	٧.٥	نسبة تغطية صافى الإحتياطيات الدولية للواردات (عدد الأشهر) ^{٤/}
٤١.٨	٣١.٦	٣٩.٧	٤٦.٥	٤٧.٥	٤١.٥	٤١.٣	٤٠.٣	٣٦.٠	نسبة صافى الإحتياطيات الدولية إلى الدين الخارجى (%) ^{٥/}

المصدر: البنك المركزى المصرى.

* بيان مبدئى.

١/ قد تظهر بعض الفروق فى تقييم الإحتياطيات الدولية نتيجة استخدام أسعار صرف مختلفة داخل محفظة الإحتياطى من العملات الأجنبية.

٢/ تم مراجعة تقديرات الناتج المحلى الإجمالى لتصبح ٥٣٢٢.٣ مليار جنيه فى عام ٢٠١٩/٢٠١٨ بدلاً من تقديرات سابقة بنحو ٥٢٥٠.٩ مليار جنيه. فى حين تم مراجعة الناتج المحلى الإجمالى للسنة المالية ٢٠٢٠/٢٠١٩ إلى نحو ٥٨٢٠ مليار جنيه بدلاً من ٥٩٦٠.٩ مليار جنيه وذلك وفقاً لأخر أرقام منشورة لوزارة التخطيط والتنمية الإقتصادية.

٣/ بإستبعاد التحويلات الرسمية.

٤/ بعدد أشهر الواردات.

٥/ لا يشمل مديونية القطاع الخاص غير المضمونة.