

# القسم الخامس

## الدين الحكومى و هيكل المديونية

|           |   |    |
|-----------|---|----|
| جدول (١٥) | ملخص الدين العام المحلى                                     | ٣٥ |
| جدول (١٦) | الدين المحلى لأجهزة الموازنة العامة                         | ٣٦ |
| جدول (١٧) | الدين المحلى للحكومة العامة                                 | ٣٧ |
| جدول (١٨) | الدين العام المحلى  | ٣٨ |
| جدول (١٩) | إجمالى الدين العام الخارجى                                  | ٣٩ |
| جدول (٢٠) | خدمة الدين الحكومى (داخلى و خارجى)                          | ٤٠ |
| جدول (٢١) | إصدارات الاوراق المالية الحكومية (اذون و سندات)             | ٤١ |
| جدول (٢٢) | إصدارات الاوراق المالية الحكومية (اذون و سندات) الربع سنوية | ٤١ |
| جدول (٢٣) | تطور معدلات العائد حتى تاريخ الإستحقاق لسندات الخزانة       | ٤٢ |

جدول (١٥):ملخص الدين العام المحلى  
عند مستويات تجميعية مختلفة <sup>١/</sup>

(مليون جنيه)

|  | بيان سنوى |          |           |           | بيان ربع سنوى |           |           |                     |
|--|-----------|----------|-----------|-----------|---------------|-----------|-----------|---------------------|
|  | يوليو-١٠  | يوليو-١١ | يوليو-١٢  | يوليو-١٣  | يوليو-١٤      | مارس-١٤   | سبتمبر-١٤ | ديسمبر-١٤ مارس-١٥ * |
| إجمالى الدين المحلى لأجهزة الموازنة العامة <sup>٢/</sup> | ٨٠٨,٣٨٤   | ٩٦٧,٢٩٠  | ١,١٥٥,٣١٢ | ١,٤٤٤,٣٧٠ | ١,٦٩٩,٩٤٦     | ١,٦٠٤,٢٠٦ | ١,٧٩٥,٨٤٥ | ١,٨٩٥,١٨٧           |
|  | (١٥.٥)    | (١٩.٧)   | (١٩.٤)    | (٢٥.٠)    | (١٧.٧)        | (١٥.٦)    | (١٨.٣)    | (٢٢.٨)              |
| ١,٩٩٨,٢٠٠  |           |          |           |           |               |           |           |                     |
| (٢٤.٦)   |           |          |           |           |               |           |           |                     |
| ودائع أجهزة الموازنة العامة                              | ١٤٤,٥٦٦   | ١٥٩,١٧٨  | ١٦٤,٧٨٨   | ١٨٣,٢٣٠   | ١٦١,٤٨٥       | ١٥٩,٠٤٤   | ١٨١,١٧١   | ٢٠٣,٣٥٤             |
|  | (٥.٣)     | (١٠.١)   | (٣.٥)     | (١١.٢)    | (١١.٩)        | (٩.٦)     | (٥.٢)     | (٣٠.١)              |
| ٢١٧,٥٤٢  |           |          |           |           |               |           |           |                     |
| (٣٦.٨)   |           |          |           |           |               |           |           |                     |
| صافى الدين المحلى لأجهزة الموازنة العامة                 | ٦٦٣,٨١٨   | ٨٠٨,١١٢  | ٩٩٠,٥٢٤   | ١,٢٦١,١٤٠ | ١,٥٣٨,٤٦١     | ١,٤٤٥,١٦٢ | ١,٦١٤,٦٧٤ | ١,٦٩١,٨٣٣           |
|  | (١٨.٠)    | (٢١.٧)   | (٢٢.٦)    | (٢٧.٣)    | (٢٢.٠)        | (١٩.٣)    | (٢١.٦)    | (٢٢.٠)              |
| ١,٧٨٠,٦٥٨  |           |          |           |           |               |           |           |                     |
| (٢٣.٢)   |           |          |           |           |               |           |           |                     |
| إجمالى الدين المحلى للحكومة العامة <sup>٤/</sup>         | ٧٣٣,٣٨٧   | ٨٨٩,٠٤٥  | ١,٠٨٧,٩٤٥ | ١,٣٦٣,٦٨٦ | ١,٥٩٧,٨٧٠     | ١,٥٠٣,٦٣٦ | ١,٦٨٥,٩٨٨ | ١,٧٨٥,٤٧٤           |
|  | (١٩.١)    | (٢١.٢)   | (٢٢.٤)    | (٢٥.٣)    | (١٧.٢)        | (١٥.٦)    | (١٨.٧)    | (٢٣.٦)              |
| ١,٨٧٦,٥٠٢  |           |          |           |           |               |           |           |                     |
| (٢٤.٨)   |           |          |           |           |               |           |           |                     |
| ودائع الحكومة العامة                                     | ١٥٨,٥٣١   | ١٦٦,٥٢٧  | ١٧٣,٢٩٢   | ١٩١,٣٩٥   | ١٧٢,٦٧٨       | ١٦٨,١٤١   | ١٩٨,٤٧٨   | ٢١٧,٥٤٥             |
|  | (٦.٥)     | (٥.٠)    | (٤.١)     | (١٠.٤)    | (٩.٨)         | (٨.٦)     | (١.٧)     | (٢٩.٧)              |
| ٢٣٢,٩١٣  |           |          |           |           |               |           |           |                     |
| (٣٨.٥)   |           |          |           |           |               |           |           |                     |
| صافى الدين المحلى للحكومة العامة                         | ٥٧٤,٨٥٦   | ٧٢٢,٥١٨  | ٩١٤,٦٥٣   | ١,١٧٢,٢٩١ | ١,٤٢٥,١٩٢     | ١,٣٣٥,٤٩٥ | ١,٤٨٧,٥١٠ | ١,٥٦٧,٩٢٩           |
|  | (٢٣.١)    | (٢٥.٧)   | (٢٦.٦)    | (٢٨.٢)    | (٢١.٦)        | (١٩.٦)    | (٢٢.٠)    | (٢٢.٨)              |
| ١,٦٤٣,٥٨٩  |           |          |           |           |               |           |           |                     |
| (٢٣.١)   |           |          |           |           |               |           |           |                     |
| إجمالى الدين العام المحلى <sup>٥/</sup>                  | ٧٦٩,٧٨٣   | ٩٣٢,٤٦٠  | ١,١٢٩,٠٣٠ | ١,٤١٠,٦٤٣ | ١,٦٤٨,٥٢١     | ١,٥٤٤,٥٩٠ | ١,٦٦٩,٤٢٨ | ١,٧٨٦,١٠٠           |
|  | (١٩.٦)    | (٢١.١)   | (٢١.١)    | (٢٤.٩)    | (١٦.٩)        | (١٥.١)    | (١٤.٣)    | (١٩.٩)              |
| ١,٨٩٢,٤٤٢  |           |          |           |           |               |           |           |                     |
| (٢٢.٥)   |           |          |           |           |               |           |           |                     |
| الودائع <sup>٦/</sup>                                    | ١٧٠,١٧١   | ١٩١,١١٦  | ١٩٨,٠٦٦   | ٢٢٠,٠٣٥   | ٢٠٧,٥٣٤       | ١٩٦,١٢٩   | ٢١٨,٣٢٦   | ٢٥٢,٧٨٠             |
|  | (١.٥)     | (١٢.٣)   | (٣.٦)     | (١١.١)    | (٥.٧)         | (٦.٢)     | (١.٨)     | (٢٩.٥)              |
| ٢٨٢,٧٩٣  |           |          |           |           |               |           |           |                     |
| (٤٤.٢)   |           |          |           |           |               |           |           |                     |
| صافى الدين العام المحلى                                  | ٥٩٩,٦١٢   | ٧٤١,٣٤٤  | ٩٣٠,٩٦٤   | ١,١٩٠,٦٠٨ | ١,٤٤٠,٩٨٧     | ١,٣٤٨,٤٦١ | ١,٤٥١,١٠٢ | ١,٥٣٣,٣٢٠           |
|  | (٢٦.٠)    | (٢٣.٦)   | (٢٥.٦)    | (٢٧.٩)    | (٢١.٠)        | (١٩.٠)    | (١٧.٢)    | (١٨.٥)              |
| ١,٦٠٩,٦٤٩  |           |          |           |           |               |           |           |                     |
| (١٩.٤)   |           |          |           |           |               |           |           |                     |
| ملاحظات (نسبة إلى الناتج المحلى الإجمالى) <sup>٧/</sup>  |           |          |           |           |               |           |           |                     |
| إجمالى الدين المحلى لأجهزة الموازنة العامة               | ٦٧.٠%     | ٧٠.٥%    | ٧٣.٣%     | ٨٢.٤%     | ٨٥.١%         | ٨٠.٣%     | ٧٧.٤%     | ٨١.٧%               |
| ٨٦.١%  |           |          |           |           |               |           |           |                     |
| صافى الدين المحلى لأجهزة الموازنة العامة                 | ٥٥.٠%     | ٥٨.٩%    | ٦٢.٩%     | ٧١.٩%     | ٧٧.٠%         | ٧٢.٣%     | ٦٩.٦%     | ٧٢.٩%               |
| ٧٦.٧%  |           |          |           |           |               |           |           |                     |
| إجمالى الدين المحلى للحكومة العامة                       | ٦٠.٨%     | ٦٤.٨%    | ٦٩.١%     | ٧٧.٨%     | ٨٠.٠%         | ٧٥.٣%     | ٧٢.٦%     | ٧٦.٩%               |
| ٨٠.٨%  |           |          |           |           |               |           |           |                     |
| صافى الدين المحلى للحكومة العامة                         | ٤٧.٦%     | ٥٢.٧%    | ٥٨.١%     | ٦٦.٩%     | ٧١.٤%         | ٦٦.٩%     | ٦٤.١%     | ٦٧.٦%               |
| ٧٠.٨%  |           |          |           |           |               |           |           |                     |
| إجمالى الدين العام المحلى                                | ٦٣.٨%     | ٦٨.٠%    | ٧١.٧%     | ٨٠.٥%     | ٨٢.٦%         | ٧٧.٣%     | ٧١.٩%     | ٧٧.٠%               |
| ٨١.٥%  |           |          |           |           |               |           |           |                     |
| صافى الدين العام المحلى                                  | ٤٩.٧%     | ٥٤.١%    | ٥٩.١%     | ٦٧.٩%     | ٧٢.٢%         | ٦٧.٥%     | ٦٢.٥%     | ٦٦.١%               |
| ٦٩.٣%  |           |          |           |           |               |           |           |                     |

المصدر: وزارة المالية و البنك المركزى المصرى  
( ) معدل النمو عن العام السابق.  
\* بيان مبدئى، خاضع للمراجعة.

١/ تم مراجعة بيانات الدين المحلى فى ضوء قواعد التقسيم المتعارف عليها دولياً. وتعكس البيانات الدين المحلى لثلاث مستويات تجميعية هى: الدين المحلى لأجهزة الموازنة العامة، الدين المحلى المجمع للحكومة العامة، والدين العام المحلى المجمع. يشمل الدين المحلى لأجهزة الموازنة العامة أرصدة الدين المستحقة على وحدات الجهاز الإدارى، وحدات الإدارة المحلية، والهيئات الخدمية. ويتضمن الدين المحلى للحكومة العامة أرصدة الدين المجمع المستحق على أجهزة الموازنة العامة للدولة وبنك الإستثمار القومى وصناديق التأمين الإجتماعى. أما عن الدين العام المحلى فيشمل أرصدة الدين المحلى المجمع لكل من الحكومة العامة والهيئات الاقتصادية.

٢/ يمثل المديونية المستحقة على أجهزة الموازنة العامة (وحدات الجهاز الإدارى، وحدات الإدارة المحلية، والهيئات الخدمية).

٣/ جدير بالذكر ان التراجع في ودائع أجهزة الموازنة العامة ترجع الى استخدام حوالي ٦٠ مليار جنيه وفقاً للقرار الجمهورى رقم ١٠٥ لعام ٢٠١٣.

٤/ يمثل رصيد الدين المجمع المستحق على أجهزة الموازنة العامة للدولة وبنك الإستثمار القومى وصناديق التأمين الإجتماعى بعد إستبعاد المديونيات والعلاقات الداخلية فيما بين القطاعات الثلاثة والتي تتمثل فى إقتراض أجهزة الموازنة العامة من بنك الإستثمار القومى، سندات وزارة المالية لدى صناديق التأمين الإجتماعى وبنك الإستثمار القومى، سندات صناديق التأمين الإجتماعى وأخيراً إقتراض بنك الإستثمار القومى من صناديق التأمين الإجتماعى.

٥/ يمثل رصيد الدين المجمع المستحق على الحكومة العامة والهيئات الاقتصادية بعد إستبعاد إقتراض الهيئات الاقتصادية من بنك الإستثمار القومى وإقتراض قطاع الموازنة من الهيئات الاقتصادية.

٦/ ودائع الحكومة العامة و الهيئات الاقتصادية بعد إستبعاد ودائع صناديق التأمين الإجتماعى وإقتراض قطاع الموازنة من الهيئات الاقتصادية.

٧/ قامت وزارة التخطيط بتقدير قيمة الناتج المحلى الإجمالى لعام ٢٠١٣/٢٠١٤ بنحو ١٩٩٧.٦ مليار جنيه، مقارنةً بناتج محلى إجمالى قدره ١٧٥٣ مليار جنيه لعام ٢٠١٢/٢٠١٣. وتجدر الإشارة إلى أنه قد تم مراجعة تقديرات الناتج المحلى الإجمالى فى ضوء النتائج النهائية التى تم إعلانها في ٢٠١٣/٢٠١٤، ليبلغ ٢٣٢١.١ مليار جنيه في عام ٢٠١٥/٢٠١٤.

جدول (١٦): الدين المحلي لأجهزة الموازنة العامة<sup>١/</sup>  
(بيان مفصل)

(مليون جنيه)

| بيان ربع سنوى |           |           |           | بيان سنوى                                    |           |           |          |          |   |
|---------------|-----------|-----------|-----------|--|-----------|-----------|----------|----------|---|
| مارس-١٥*      | ديسمبر-١٤ | سبتمبر-١٤ | مارس-١٤   | يونيو-١٤                                     | يونيو-١٣  | يونيو-١٢  | يونيو-١١ | يونيو-١٠ |   |
| ١,٩٩٨,٢٠٠     | ١,٨٩٥,١٨٧ | ١,٧٩٥,٨٤٥ | ١,٦٠٤,٢٠٦ | ١,٦٩٩,٩٤٦                                    | ١,٤٤٤,٣٧٠ | ١,١٥٥,٣١٢ | ٩٦٧,٢٩٠  | ٨٠٨,٣٨٤  | إجمالى الدين المحلي لأجهزة الموازنة العامة                            |
| ١,٦٩٩,٧١٨     | ١,٦٤٤,٨٨٣ | ١,٥٠٦,٩٦٢ | ١,٤٢٩,٧٠٣ | ١,٤٨١,١٠٣                                    | ١,٢٧٠,٧١٠ | ١,٠٧٨,٣٥٠ | ٩١٦,٩٧٦  | ٧٧٩,٢٣٢  | أوراق مالية   |
| ٥٧٢,٥٨٨       | ٥٥٦,٣٥٣   | ٥٤١,٤١٦   | ٥٢٧,٨٢٥   | ٥٣٤,٦٧٠                                      | ٤٨٣,٢٦٥   | ٤٠٨,٦٠٢   | ٣٥٦,١٠٣  | ٢٦٦,١٢١  | أذون على الخزانة ٢/   |
| -             | -         | -         | -         | -  | -         | -         | -        | -        | أذون عمليات إعادة الشراء  |
| ٥٤٦,٥٩٠       | ٥٠٥,٩٣٩   | ٤٧١,٤٥٤   | ٣٩٢,٩٢٨   | ٤٣٦,٥١٠                                      | ٣١٥,٤٧٨   | ٢٧٠,٥٦٧   | ٢٠٦,٧٦٧  | ١٥٩,٧٦٧  | سندات خزانة   |
| ٢٢,٥٦٠        | ٢١,٣٩٢    | ٢١,٣٩١    | ٢٠,٨٤٢    | ٢١,٣٩٠                                       | -         | -         | -        | -        | سندات صادرة لصالح بنكي مصر والأهلي                                    |
| ٢٧٢,٤٧١       | ٢٨٢,٤٧١   | ١٩٢,٤٧٠   | ٢٢٢,٤٧٠   | ٢٢٢,٤٧٠                                      | ٢٢٢,٤٧٠   | ١٦٢,٤٧١   | ١١٢,٤٧٠  | ١١٢,٤٧٠  | سندات البنك المركزى   |
| ١٧,٨٦٠        | ١٧,٨٦٠    | ١٧,٨٦٠    | ١٧,٨٦٠    | ١٧,٨٦٠                                       | ١٦,٣٦٠    | ١٦,٣٦٠    | ١٨,١٢٦   | ٩,٠٦٣    | سندات فروق التقييم  |
| -             | -         | -         | -         | -  | -         | ٤,٠٠٠     | ٤,٠٠٠    | ٤,٠٠٠    | سندات زيادة رؤس أموال البنوك  |
| -             | -         | -         | -         | -  | -         | -         | -        | -        | سندات سلع تموينية   |
| -             | -         | -         | -         | -  | -         | -         | -        | ١١,٨٨٣   | سندات إصلاح هياكل البنوك  |
| ٢,٠٠٠         | ٢,٠٠٠     | ٢,٠٠٠     | ٢,٠٠٠     | ٢,٠٠٠  | ٢,٠٠٠     | ٢,٠٠٠     | ٢,٠٠٠    | ٢,٠٠٠    | سندات التأمينات   |
| ٧,٥٠٧         | ٧,٠٧٣     | ٨,٤٢٣     | ٧,٨٩١     | ٨,٤٢٢  | ٦,٩٦١     | ٤,٠٢٧     | ٧,٥٨٣    | ٦,٠٠٥    | سندات دولارية سيادية (حيازة مقيمين) ٣/                                |
| -             | -         | -         | -         | -  | -         | ٤,٢٧٩     | ٣,٩٥٤    | ٣,٨٠٧    | سندات بالجنبيه المصرى صادرة بالخارج ومشتراه بالداخل                   |
| ٩٢            | ٩٢        | ١٠١       | ١٠١       | ١٠١  | ١٠٦       | ١١١       | ١١٥      | ١١٤      | سندات الإسكان   |
| ٢,٠٧٥         | ٢,٠٦٨     | ٢,٠٥١     | ١,٩٩٨     | ٢,٠٥٢  | ١,٩٩٨     | ١,٩٠٥     | ١,٨٣٠    | ١,٧٦٥    | الـ ٥% المجنبه لـشراء سندات حكومية                                    |
| ١,٤٤٣         | ١,٦٠٣     | ١,٧٦٤     | ٢,٠٨٤     | ١,٩٢٤  | ٢,٥٦٥     | -         | -        | -        | سندات بـروه للاستثمار العقارى   |
| ٢٥٤,٥٣٢       | ٢٤٨,٠٣٢   | ٢٤٨,٠٣٢   | ٢٣٣,٧٠٤   | ٢٣٣,٧٠٤                                      | ٢١٩,٥٠٧   | ٢٠٤,٠٢٨   | ٢٠٤,٠٢٨  | ٢٠٢,٢٣٧  | سندات صندوقى التأمينات مقابل نقل مديونية بنك الإستثمار إلى الخزانة ٤/ |
| ٤٥٠           | ٩٢٥       | ١,٢٢٥     | ١,٢٢٥     | ١,٢٢٥  | ١,٢٢٥     | ١,٧٢٥     | ٢,٣٤٣    | ٢,٣٤٣    | تسهيلات ائتمانية من صندوقى التأمينات ٥/                               |
| ٦,٣٩٢         | ٩,٢٦٩     | ١٢,٤٧٨    | ١٥,٢٨٥    | ١٥,٦٨٦                                       | ٢٥,٣٤٨    | ١٣,٠٣٦    | ٢,٠٠٠    | -        | أقتراض من جهات أخرى   |
| ٢٩١,٦٤٠       | ٢٤٠,١١٠   | ٢٧٥,١٨٠   | ١٥٧,٩٩٣   | ٢٠١,٩٣٢                                      | ١٤٧,٠٨٧   | ٦٢,٢٠١    | ٤٥,٩٧١   | ٢٦,٨٠٩   | إقتراض أجهزة الموازنة من الجهاز المصرفى                               |
| ٦٦,٣٩٦        | ٦٨,٣٦٨    | ٧٤,٤٣٠    | ١٨,٠٣١    | ١٥,٨١٨                                       | ١١,٩٨٢    | ١١,٧٨١    | ١٣,١٦٦   | ١٢,٢٣٩   | ومنه ودائع الهيئات الإقتصادية فى حساب الخزانه الموحد                  |
| ٢١٧,٥٤٢       | ٢٠٣,٣٥٤   | ١٨١,١٧١   | ١٥٩,٠٤٤   | ١٦١,٤٨٥                                      | ١٨٣,٢٣٠   | ١٦٤,٧٨٨   | ١٥٩,١٧٨  | ١٤٤,٥٦٦  | ودائع لدى الجهاز المصرفى  |
| ١,٧٨٠,٦٥٨     | ١,٦٩١,٨٣٣ | ١,٦١٤,٦٧٤ | ١,٤٤٥,١٦٢ | ١,٥٣٨,٤٦١                                    | ١,٢٦١,١٤٠ | ٩٩٠,٥٢٤   | ٨٠٨,١١٢  | ٦٦٣,٨١٨  | صافى الدين المحلي لأجهزة الموازنة العامة                              |
|               |           |           |           | ملاحظات (نسبة إلى الناتج المحلي الإجمالى) ٦/ |           |           |          |          |   |
| ٨٦.١%         | ٨١.٧%     | ٧٧.٤%     | ٨٠.٣%     | ٨٥.١%  | ٨٢.٤%     | ٧٣.٣%     | ٧٠.٥%    | ٦٧.٠%    | إجمالى الدين المحلي لأجهزة الموازنة العامة                            |
| ٧٦.٧%         | ٧٢.٩%     | ٦٩.٦%     | ٧٢.٣%     | ٧٧.٠%  | ٧١.٩%     | ٦٢.٩%     | ٥٨.٩%    | ٥٠.٠%    | صافى الدين المحلي لأجهزة الموازنة العامة                              |

المصدر: وزارة المالية و البنك المركزى المصرى

\* بيان مبدئى، خاضع للمراجعة.

١/ يمثل المديونية المستتقة على أجهزة الموازنة العامة (وحدات الجهاز الإدارى، وحدات الإدارة المحلية، و الهيئات الخدمية).

٢/ تشمل السندات المصدرة بالدولار و اليورو بدءا من يونيو ٢٠١٢.

٣/ تشمل السندات الدولارية التى سبق اصدارها فى كل من عام ٢٠٠١ ، ٢٠١٠ و ٢٠١٣. ومن الجدير بالذكر أنه اعتباراً من يونيو ٢٠١٢ فقد تم اضافة رصيد شهادة المصرى الدولارية الى هذا البند. هذا وقد بلغ رصيد السندات الدولارية ٤٧٤٢ مليون جنيه فى ديسمبر ٢٠١٤ بينما بلغ رصيد شهادة المصري الدولارية ٢٣٣١ مليون جنيه.

٤/ فى ضوء ما تتسم به السياسة المالية الجديدة بالشفافية فقد تم قيد الدين المستحق على الخزانة العامة لصناديق التأمينات (الذى تم اقتراضه من خلال بنك الاستثمار القومى) كدين مباشر على الخزانة العامة للصناديق ، وذلك فى ١ يوليو ٢٠٠٦. ويتم سنوياً إصدار سندات جديدة فى حالة وجود مديونية مستتقة على وزارة المالية لصالح صناديق التأمينات الإجتماعية. ومن الجدير بالذكر أنه تم مؤخراً إصدار سندات باجمالى مبلغ ١٥.٥ مليار جنيه بنهاية ديسمبر ٢٠١٢ وذلك لـسداد جزء من المديونية التاريخية المستتقة على وزارة المالية لصناديق التأمينات الاجتماعية.

٥/ ودائع صناديق التأمين التى تم ربطها كتسهيلات لقطاع الموازنة العامة والتى تم معالجتها كجزء من المطلوبات المستتقة على قطاع الموازنة لصالح صناديق التأمين.

٦/ قامت وزارة التخطيط بتقدير قيمة الناتج المحلى الإجمالى لعام ٢٠١٣/٢٠١٤ بنحو ١٩٩٧.٦ مليار جنيه، مقارنة بناتج محلى إجمالى قدره ١٧٥٣ مليار جنيه لعام ٢٠١٢/٢٠١٣. وتجدر الإشارة إلى أنه قد تم مراجعة تقديرات الناتج المحلى الإجمالى فى ضوء النتائج النهائية التى تم إعلانها فى ٢٠١٣/٢٠١٤، ليبلغ ٢٣٢١.١ مليار جنيه فى عام ٢٠١٤/٢٠١٥.

جدول (١٧): الدين المحلي للحكومة العامة <sup>١/</sup>  
(بيان مفصل)

(مليون جنيه)

| بيان سنوى  |          |           |           | بيان ربع سنوى |           |           |                     |
|--|----------|-----------|-----------|---------------|-----------|-----------|---------------------|
| يونيو-١٠   | يونيو-١١ | يونيو-١٢  | يونيو-١٣  | يونيو-١٤      | مارس-١٤   | سبتمبر-١٤ | ديسمبر-١٤ مارس-١٥ * |
| إجمالى الدين المحلي للحكومة العامة                                       |          |           |           |               |           |           |                     |
| ٧٣٣,٣٨٧  | ٨٨٩,٠٤٥  | ١,٠٨٧,٩٤٥ | ١,٣٦٣,٦٨٦ | ١,٥٩٧,٨٧٠     | ١,٥٠٣,٦٣٦ | ١,٦٨٥,٩٨٨ | ١,٨٧٦,٥٠٢           |
| دين أجهزة الموازنة العامة المجمع   |          |           |           |               |           |           |                     |
| ٥٦٤,٦٧٠  | ٧١٠,٨٣٩  | ٨٩٩,٠٣٠   | ١,١٦٤,٠٤٦ | ١,٣٩٥,٧٦٢     | ١,٣٠١,٥٢٨ | ١,٤٧٢,٨٨٧ | ١,٦٦١,٣٦٩           |
| إجمالى الدين المحلي لأجهزة الموازنة العامة                               |          |           |           |               |           |           |                     |
| ٨٠٨,٣٨٤  | ٩٦٧,٢٩٠  | ١,١٥٥,٣١٢ | ١,٤٤٤,٣٧٠ | ١,٦٩٩,٩٤٦     | ١,٦٠٤,٢٠٦ | ١,٧٩٥,٨٤٥ | ١,٩٩٨,٢٠٠           |
| يطرح منه: إقتراض أجهزة الموازنة من بنك الإستثمار القومى <sup>٢/</sup>    |          |           |           |               |           |           |                     |
| -  | -        | -         | -         | -             | -         | -         | -                   |
| يطرح منه: أوراق مالية لدى بنك الإستثمار القومى                           |          |           |           |               |           |           |                     |
| ١٣,٦٦٥   | ١٥,٥٢٧   | ١٣,٨٦٠    | ١٢,٢٥٦    | ٨,٧٤٤         | ٩,٧١٧     | ٨,٠٥٠     | ١٠,٧٣٢              |
| يطرح منه: أوراق مالية لدى صناديق التأمين                                 |          |           |           |               |           |           |                     |
| ٢٥,٤٦٩   | ٣٤,٥٥٣   | ٣٦,٦٦٩    | ٤٧,٣٣٦    | ٦٠,٥١١        | ٥٨,٠٣٢    | ٦٥,٦٥١    | ٧١,١١٧              |
| يطرح منه: سندات صناديق التأمين <sup>٣/</sup>                             |          |           |           |               |           |           |                     |
| ٢٠٢,٢٣٧  | ٢٠٤,٠٢٨  | ٢٠٤,٠٢٨   | ٢١٩,٥٠٧   | ٢٣٣,٧٠٤       | ٢٣٣,٧٠٤   | ٢٤٨,٠٣٢   | ٢٥٤,٥٣٢             |
| يطرح منه: تسهيلات من صناديق التأمين <sup>٣/</sup>                        |          |           |           |               |           |           |                     |
| ٢,٣٤٣  | ٢,٣٤٣    | ١,٧٢٥     | ١,٢٢٥     | ١,٢٢٥         | ١,٢٢٥     | ١,٢٢٥     | ٤٥٠                 |
| دين بنك الإستثمار القومى المجمع  |          |           |           |               |           |           |                     |
| ١٦٨,٧١٧  | ١٧٨,٢٠٦  | ١٨٨,٩١٥   | ١٩٩,٦٤٠   | ٢٠٢,١٠٨       | ٢٠٢,١٠٨   | ٢١٣,١٠١   | ٢١٥,١٣٣             |
| إجمالى الدين المحلي لبنك الإستثمار القومى                                |          |           |           |               |           |           |                     |
| ٢٢٧,٧١٤  | ٢٤٠,٨٥١  | ٢٥٣,٦٧٩   | ٢٦٨,٣٨٨   | ٢٦٨,٨٥٠       | ٢٦٨,٨٥٠   | ٢٨٥,٩٦٩   | ٢٨٩,١٣٨             |
| إقتراض بنك الإستثمار من صناديق التأمين الإجتماعى                         |          |           |           |               |           |           |                     |
| ٥٨,٩٩٧   | ٦٢,٦٤٥   | ٦٤,٧٦٤    | ٦٨,٧٤٨    | ٦٦,٧٤٢        | ٦٦,٧٤٢    | ٧٢,٨٦٨    | ٧٤,٠٠٥              |
| شهادات الإستثمار   |          |           |           |               |           |           |                     |
| ٩٩,٧٨٢   | ١٠٣,٣٨٢  | ١٠٥,٩٠٩   | ١٠٩,٤٠٢   | ١١٤,٦٧٧       | ١١٤,٦٧٧   | ١١٥,٨٧٣   | ١١٥,٩٤٩             |
| ودائع صندوق توفير البريد   |          |           |           |               |           |           |                     |
| ٦٤,٨٣٦   | ٧١,٩٧٨   | ٧٨,٨٥٢    | ٨٦,٣٨٢    | ٨٥,٩٤٨        | ٨٥,٩٤٨    | ٩٥,٥٠٦    | ٩٧,٣٧٧              |
| أخرى   |          |           |           |               |           |           |                     |
| ٤,٠٩٩  | ٢,٨٤٦    | ٤,١٥٤     | ٣,٨٥٦     | ١,٤٨٣         | ١,٤٨٣     | ١,٧٢٢     | ١,٨٠٧               |
| يطرح منه: إقتراض بنك الإستثمار من صناديق التأمين الإجتماعى <sup>٣/</sup> |          |           |           |               |           |           |                     |
| ٥٨,٩٩٧   | ٦٢,٦٤٥   | ٦٤,٧٦٤    | ٦٨,٧٤٨    | ٦٦,٧٤٢        | ٦٦,٧٤٢    | ٧٢,٨٦٨    | ٧٤,٠٠٥              |
| ودائع الحكومة العامة   |          |           |           |               |           |           |                     |
| ١٥٨,٥٣١  | ١٦٦,٥٢٧  | ١٧٣,٢٩٢   | ١٩١,٣٩٥   | ١٧٢,٦٧٨       | ١٦٨,١٤١   | ١٩٨,٤٧٨   | ٢٣٢,٩١٣             |
| أجهزة الموازنة   |          |           |           |               |           |           |                     |
| ١٤٤,٥٦٦  | ١٥٩,١٧٨  | ١٦٤,٧٨٨   | ١٨٣,٢٣٠   | ١٦١,٤٨٥       | ١٥٩,٠٤٤   | ١٨١,١٧١   | ٢١٧,٥٤٢             |
| بنك الإستثمار القومى   |          |           |           |               |           |           |                     |
| ٥,٥١٠  | ٢,٦٧٢    | ٢,٦٥٠     | ١,٧٩٢     | ١,٧٢٩         | ١,٨٥١     | ١,١٨٩     | ٢,٥١٠               |
| صناديق التأمين الإجتماعى <sup>٤/</sup>                                   |          |           |           |               |           |           |                     |
| ٨,٤٥٥  | ٤,٦٧٧    | ٥,٨٥٤     | ٦,٣٧٣     | ٩,٤٦٤         | ٧,٢٤٦     | ١٦,١١٨    | ١٢,٨٦١              |
| صافى الدين المحلي للحكومة العامة   |          |           |           |               |           |           |                     |
| ٥٧٤,٨٥٦  | ٧٢٢,٥١٨  | ٩١٤,٦٥٣   | ١,١٧٢,٢٩١ | ١,٤٢٥,١٩٢     | ١,٣٣٥,٤٩٥ | ١,٤٨٧,٥١٠ | ١,٦٤٣,٥٨٩           |
| ملاحظات (نسبة إلى الناتج المحلى الإجمالى) /٥                             |          |           |           |               |           |           |                     |
| ٦٠.٨%  | ٦٤.٨%    | ٦٩.١%     | ٧٧.٨%     | ٨٠.٠%         | ٧٥.٣%     | ٧٢.٦%     | ٨٠.٨%               |
| إجمالى دين الحكومة العامة  |          |           |           |               |           |           |                     |
| ٤٧.٦%  | ٥٢.٧%    | ٥٨.١%     | ٦٦.٩%     | ٧١.٤%         | ٦٦.٩%     | ٦٤.١%     | ٧٠.٨%               |
| صافى دين الحكومة العامة  |          |           |           |               |           |           |                     |

المصدر: وزارة المالية و البنك المركزى المصرى

\* بيان مبنئى، خاضع للمراجعة.

١/ يمثل رصيد الدين المجمع المستحق على أجهزة الموازنة العامة للدولة وبنك الإستثمار القومى وصناديق التأمين الإجتماعى بعد إستبعاد المديونيات والعلاقات الداخلية فيما بين القطاعات الثلاثة.

٢/ في ضوء ما تنتمس به السياسة المالية الجديدة بالشفافية فقد تم قيد الدين المستحق على الخزانة العامة لصناديق التأمينات (الذى تم اقتراضه من خلال بنك الاستثمار القومى) كدين مباشر على الخزانة العامة للصناديق ، وذلك في ١ يوليو ٢٠٠٦. وقد قابل ذلك اصدار سندان على الخزانة العامة لصالح الصناديق بقيمة الدين ١٩٧.٧٢٥ مليار جنيه، وبالإضافة الى ذلك تم اصدار سند ثالث في نهاية يونيو ٢٠٠٧ بقيمة ٧٤.٥ مليون جنيه لصالح الصناديق. كما تم إصدار سند رابع في ٢٠٠٨/٦/٣٠ بمبلغ ١.١ مليار جنيه ، بالإضافة الى سند خامس صدر في ٢٠٠٩/٦/٣٠ بمبلغ ٢.٣ مليار جنيه . كما تم اصدار سند سادس بمبلغ ٩٨٨.٨ مليون جنيه بنهاية يونيو ٢٠١٠، بالإضافة الى سند سابع بمبلغ ١.٨ مليار جنيه في نهاية يونيو ٢٠١١. ومن الجدير بالذكر أنه تم مؤخرًا إصدار سندات باجمالى مبلغ ١٥.٥ مليار جنيه بنهاية يونيو ٢٠١٢. كما تم إصدار سند جديد في نهاية يونيو ٢٠١٣ بقيمة ١٤.٢ مليار جنيه. وتم اصدار سند آخر في نهاية يونيو ٢٠١٤ بقيمة ١٤.٣ مليار جنيه وذلك لسداد جزء من المديونية التاريخية المستحقة على وزارة المالية لصناديق التأمينات الاجتماعية.

٣/ ودائع صناديق التأمين التى تم ربطها كتسهيلات لقطاع الموازنة العامة والتي تم معالجتها كجزء من المطلوبات المستحقة على قطاع الموازنة لصالح صناديق التأمين.

٤/ تم استبعاد ودائع الصناديق التى تم ربطها كتسهيلات لقطاع الموازنة بداية من يونيو ٢٠٠٦.

٥/ قامت وزارة التخطيط بتقدير قيمة الناتج المحلى الإجمالى لعام ٢٠١٣/٢٠١٤ بنحو ١٩٩٧.٦ مليار جنيه، مقارنة بناتج محلى إجمالى قدره ١٧٥٣ مليار جنيه لعام ٢٠١٢/٢٠١٣. وتجدر الإشارة إلى أنه قد تم مراجعة تقديرات الناتج المحلى الإجمالى في ضوء النتائج النهائية التى تم إعلانها في ٢٠١٣/٢٠١٤، ليبلغ ٢٢٢١.١ مليار جنيه في عام ٢٠١٤/٢٠١٥.

جدول (١٨): الدين العام المحلى<sup>١/</sup>  
(بيان مفصل)

(مليون جنيه)

| بيان ربع سنوى   |           |           |           | بيان سنوى                                     |           |           |          |          |
|---|-----------|-----------|-----------|---|-----------|-----------|----------|----------|
| مارس-١٥*  | ديسمبر-١٤ | سبتمبر-١٤ | مارس-١٤   | يونيو-١٤                                      | يونيو-١٣  | يونيو-١٢  | يونيو-١١ | يونيو-١٠ |
| ١,٨٩٢,٤٤٢   | ١,٧٨٦,١٠٠ | ١,٦٦٩,٤٢٨ | ١,٥٤٤,٥٩٠ | ١,٦٤٨,٥٢١                                     | ١,٤١٠,٦٤٣ | ١,١٢٩,٠٣٠ | ٩٣٢,٤٦٠  | ٧٦٩,٧٨٣  |
| إجمالى الدين العام المحلى   |           |           |           |   |           |           |          |          |
| ١,٨٧٦,٥٠٢   | ١,٧٨٥,٤٧٤ | ١,٦٨٥,٩٨٨ | ١,٥٠٣,٦٣٦ | ١,٥٩٧,٨٧٠                                     | ١,٣٦٣,٦٨٦ | ١,٠٨٧,٩٤٥ | ٨٨٩,٠٤٥  | ٧٣٣,٣٨٧  |
| إجمالى دين الحكومة العامة   |           |           |           |   |           |           |          |          |
| ١٣٥,٥٤٥   | ١٢٢,٢٠٣   | ١١١,٣٢٧   | ١١٠,٤٤٢   | ١١٧,٩٢٦                                       | ١١٠,٣٢١   | ١٠٥,٥٢١   | ١٠٩,٢٥١  | ١٠٠,١٠٤  |
| إجمالى دين الهيئات الاقتصادية   |           |           |           |   |           |           |          |          |
| ٥٣,٢٠٩  | ٥٣,٢٠٩    | ٥٣,٤٥٧    | ٥١,٤٥٧    | ٥١,٤٥٧  | ٥١,٣٨٢    | ٥٢,٦٥٥    | ٥٢,٦٧٠   | ٥١,٤٦٩   |
| يطرح منه: إقتراض الهيئات الاقتصادية من بنك الإستثمار القومى             |           |           |           |   |           |           |          |          |
| ٦٦,٣٩٦  | ٦٨,٣٦٨    | ٧٤,٤٣٠    | ١٨,٠٣١    | ١٥,٨١٨  | ١١,٩٨٢    | ١١,٧٨١    | ١٣,١٦٦   | ١٢,٢٣٩   |
| يطرح منه: ودائع الهيئات الاقتصادية فى حساب الخزانة الموحد <sup>٢/</sup> |           |           |           |   |           |           |          |          |
| ٢٨٢,٧٩٣   | ٢٥٢,٧٨٠   | ٢١٨,٣٢٦   | ١٩٦,١٢٩   | ٢٠٧,٥٣٤                                       | ٢٢٠,٠٣٥   | ١٩٨,٠٦٦   | ١٩١,١١٦  | ١٧٠,١٧١  |
| الودائع   |           |           |           |   |           |           |          |          |
| ٢٣٢,٩١٣   | ٢١٧,٥٤٥   | ١٩٨,٤٧٨   | ١٦٨,١٤١   | ١٧٢,٦٧٨                                       | ١٩١,٣٩٥   | ١٧٣,٢٩٢   | ١٦٦,٥٢٧  | ١٥٨,٥٣١  |
| ودائع الحكومة العامة  |           |           |           |   |           |           |          |          |
| ٤٩,٨٨٠  | ٣٥,٢٣٥    | ١٩,٨٤٨    | ٢٧,٩٨٨    | ٣٤,٨٥٦  | ٢٨,٦٤٠    | ٢٤,٧٧٤    | ٢٤,٥٨٩   | ١١,٦٤٠   |
| صافى ودائع الهيئات الاقتصادية   |           |           |           |   |           |           |          |          |
| ١٢٩,١٣٧   | ١١٥,٦٥١   | ١١٠,٣٩٦   | ٥٣,٢٦٥    | ٦٠,١٣٨  | ٤٦,٩٩٥    | ٤٢,٤٠٩    | ٤٢,٤٣٢   | ٣٢,٣٣٤   |
| إجمالى ودائع الهيئات الاقتصادية   |           |           |           |   |           |           |          |          |
| -   | -         | -         | ٧,٢٤٦     | ٩,٤٦٤   | ٦,٣٧٣     | ٥,٨٥٤     | ٤,٦٧٧    | ٨,٤٥٥    |
| يطرح منه: ودائع صناديق التأمين الإجتماعى <sup>٣/ ٤/</sup>               |           |           |           |   |           |           |          |          |
| ٦٦,٣٩٦  | ٦٨,٣٦٨    | ٧٤,٤٣٠    | ١٨,٠٣١    | ١٥,٨١٨  | ١١,٩٨٢    | ١١,٧٨١    | ١٣,١٦٦   | ١٢,٢٣٩   |
| يطرح منه: ودائع الهيئات الاقتصادية فى حساب الخزانة الموحد <sup>٢/</sup> |           |           |           |   |           |           |          |          |
| ١,٦٠٩,٦٤٩   | ١,٥٣٣,٣٢٠ | ١,٤٥١,١٠٢ | ١,٣٤٨,٤٦١ | ١,٤٤٠,٩٨٧                                     | ١,١٩٠,٦٠٨ | ٩٣٠,٩٦٤   | ٧٤١,٣٤٤  | ٥٩٩,٦١٢  |
| صافى الدين العام المحلى   |           |           |           |   |           |           |          |          |
|   |           |           |           | ملاحظات (نسبة إلى الناتج المحلى الإجمالى) /٥/ |           |           |          |          |
| ٨١.٥%   | ٧٧.٠%     | ٧١.٩%     | ٧٧.٣%     | ٨٢.٦%   | ٨٠.٥%     | ٧١.٧%     | ٦٨.٠%    | ٦٣.٨%    |
| إجمالى الدين العام المحلى   |           |           |           |   |           |           |          |          |
| ٦٩.٣%   | ٦٦.١%     | ٦٢.٥%     | ٦٧.٥%     | ٧٢.٢%   | ٦٧.٩%     | ٥٩.١%     | ٥٤.١%    | ٤٩.٧%    |
| صافى الدين العام المحلى   |           |           |           |   |           |           |          |          |

المصدر: وزارة المالية و البنك المركزى المصرى  
\* بيان مبدئى، خاضع للمراجعة.

١/ يمثل رصيد الدين المجمع المستحق على الحكومة العامة والهيئات الاقتصادية بعد إستبعاد إقتراض الهيئات الاقتصادية من بنك الإستثمار القومى.

٢/ يمثل اقتراض قطاع الموازنة من ودائع الهيئات ضمن حساب الخزانة الموحد فى شكل تسهيلات ائتمانية، أى انه دين بين قطاع الموازنة والهيئات الاقتصادية لذا يتم طرح قيمة هذا الاقتراض من اجمالى الدين العام المجمع وكذلك من صافى ودائع الهيئات الاقتصادية.

٣/ تم ادراج ودائع صناديق التأمين بالفعل ضمن ودائع الحكومة العامة، انظر جدول (١٦).

٤/ تم استبعاد ودائع الصناديق التى تم ربطها كتسهيلات لقطاع الموازنة بداية من يونيو ٢٠٠٦.

٥/ قامت وزارة التخطيط بتقدير قيمة الناتج المحلى الإجمالى لعام ٢٠١٣/٢٠١٤ بنحو ١٩٩٧.٦ مليار جنيه، مقارنة بناتج محلى إجمالى قدره ١٧٥٣ مليار جنيه لعام ٢٠١٢/٢٠١٣. وتجدر الإشارة إلى أنه قد تم مراجعة تقديرات الناتج المحلى الإجمالى في ضوء النتائج النهائية التى تم إعلانها في ٢٠١٣/٢٠١٤، ليبلغ ٢٣٢١.١ مليار جنيه في عام ٢٠١٤/٢٠١٥.

جدول ( ١٩ ) : إجمالي الدين العام الخارجى

(مليون دولار)

|  | يونيو-٠٧ | يونيو-٠٨ | يونيو-٠٩ | يونيو-١٠ | يونيو-١١ | يونيو-١٢ | يونيو-١٣ | ديسمبر-١٤ |
|--|----------|----------|----------|----------|----------|----------|----------|-----------|
| إجمالى الدين العام الخارجى                             | ٢٩,٨٩٨   | ٣٣,٨٩٣   | ٣١,٥٣١   | ٣٣,٦٩٤   | ٣٤,٩٠٦   | ٣٤,٣٨٥   | ٤٣,٢٣٣   | ٤٦,٠٦٧    |
|  | (١.٠)    | (١٣.٤)   | (٧.٠)    | (٦.٩)    | (٣.٦)    | (١.٥)    | (٢٥.٧)   | (٦.٦)     |
| إجمالى الدين العام الخارجى الحكومى <sup>١/٢</sup>      | ١٩,٤٩٢   | ٢١,٦٤١   | ٢٥,٨١٨   | ٢٦,٢٤٩   | ٢٧,٠٩٢   | ٢٥,٥٩٤   | ٢٨,٤٩٠   | ٢٩,٠٥٤    |
|  | (٣.٣)    | (١١.٠)   | (١٩.٣)   | (١.٧)    | (٣.٢)    | (٥.٥)    | (١١.٣)   | (٢.٠)     |
| السندات والأذون  | ١,٥٧٠    | ٢,٦٥٢    | ١,٩٢٦    | ٣,٠٨٠    | ٢,٨٢١    | ٢,٩٠١    | ٥,١٥٩    | ٦,٠٨٥     |
| القروض <sup>٣/</sup>                                   | ١٧,٩٢٢   | ١٨,٩٨٩   | ٢٣,٨٩٢   | ٢٣,١٧٠   | ٢٤,٢٧١   | ٢٢,٦٩٤   | ٢٣,٣٣١   | ٢٢,٩٦٩    |
| إجمالى الدين العام الخارجى غير الحكومى                 | ١٠,٤٠٦   | ١٢,٢٥٢   | ٥,٧١٣    | ٧,٤٤٥    | ٧,٨١٤    | ٨,٧٩٠    | ١٤,٧٤٤   | ١٧,٠١٣    |
|  | -(٣.٠)   | (١٧.٧)   | -(٥٣.٤)  | (٣٠.٣)   | (٥.٠)    | (١٢.٥)   | (٦٧.٧)   | (١٥.٤)    |
| السلطات النقدية  | ٣١٦      | ٢٩٠      | ٢١٢      | ١,٢٦٠    | ١,٥٠٠    | ٢,٦١٢    | ٩,٠٦٤    | ١١,٠٠٥    |
| البنوك   | ١,٩٥٤    | ٢,٥٤٢    | ١,٧٩٧    | ١,٩٦٤    | ١,٧٢٥    | ١,٦٢٤    | ١,٦٠٠    | ١,٥٤٤     |
| قطاعات أخرى  | ٨,١٣٦    | ٩,٤٢٠    | ٣,٧٠٥    | ٤,٢٢١    | ٤,٥٨٩    | ٤,٥٥٤    | ٤,٠٨٠    | ٤,٤٦٤     |
| ٤/   | ملاحظات  |          |          |          |          |          |          |           |
| إجمالى الدين العام الخارجى / الناتج المحلى الإجمالى    | ٢٢.٨     | ٢٠.١     | ١٦.٩     | ١٥.٩     | ١٥.٢     | ١٣.٢     | ١٧.٣     | ١٦.٥      |
| إجمالى الدين الحكومى الخارجى / الناتج المحلى الإجمالى  | ١٤.٩     | ١٢.٩     | ١٣.٨     | ١٢.٤     | ١١.٨     | ٩.٨      | ١١.٤     | ١٠.٤      |
| الدين الخارجى غير الحكومى/الناتج المحلى الإجمالى       | ٧.٩      | ٧.٣      | ٣.١      | ٣.٥      | ٣.٤      | ٣.٤      | ٥.٩      | ٦.١       |
| إجمالى الدين العام الخارجى / الصادرات السلعية والخدمية | ٧٠.٤     | ٥٩.٩     | ٦٤.٤     | ٧١.٠     | ٧١.٤     | ٧٤.٨     | ٨٧.٩     | ١٠٥.٣     |
| الدين الخارجى غير الحكومى/ الدين الخارجى الكلى         | ٣٤.٨     | ٣٦.١     | ١٨.١     | ٢٢.١     | ٢٢.٤     | ٢٥.٦     | ٣٤.١     | ٣٦.٩      |
| الديون قصيرة الأجل/ الدين الخارجى الكلى                | ٤.٨      | ٧.٤      | ٦.٨      | ٨.٨      | ٧.٩      | ٨.٥      | ١٦.٣     | ٧.٩       |
| الديون قصيرة الأجل/ صافى الإحتياطى الدولى              | ٥.١      | ٧.٣      | ٦.٨      | ٨.٤      | ١٠.٤     | ١٨.٧     | ٤٧.٢     | ٢١.٩      |
| ديون القطاع الخاص / الدين الخارجى الكلى                | ٠.٣      | ٠.١      | ٠.٣      | ٠.٢      | ٠.١      | ٠.١      | ٠.٠٤     | ٠.٠٢      |
| خدمة الدين الخارجى/ المتحصلات الجارية                  | ٥.٩      | ٣.٩      | ٥.٣      | ٤.٥      | ٤.٥      | ٤.٥      | ٤.٥      | ٤.٣       |
| خدمة الدين الخارجى/ الصادرات السلعية والخدمية          | ٦.٩      | ٤.٦      | ٦.٢      | ٥.٥      | ٥.٧      | ٦.٣      | ٦.٣      | ٧.٣       |
| متوسط نصيب الفرد من الدين الخارجى (دولار)              | ٣٩٨.٥    | ٤٥٠.٠    | ٤١٨.٦    | ٣٩٩.٢    | ٤١٣.٦    | ٣٨٧.٧    | ٤٧٥.٣    | ٥٠٦.٤     |

المصدر: وزارة المالية و البنك المركزى المصرى

١/ طبقاً لتصنيف و منهجية البنك المركزى المصرى، والذي يقوم بشطب مديونيات نادى باريس المباشرة و غير المباشرة المستحقة على الجهات الحكومية طبقاً لتواريخ إعادة الجدولة الى العالم الخارجى، فى حين تقوم الجهات الحكومية بشطب هذه المديونيات من سجلاتها فور سداد المقابل المحلى الى البنك المركزى طبقاً لجدول السداد الأصيلى (والذى يسبق تواريخ إعادة الجدولة)

٢/ قام البنك المركزى المصرى بإعادة توييب مبلغ ٤.٣ مليار دولار الى المديونية الخارجية للقطاع الحكومى- دون تأثير على جملة الدين الخارجى- الا ان البنك المركزى لم يظهر هذا التعديل الا اعتباراً من شهر سبتمبر من عام ٢٠٠٨.

٣/ شهد الدين الخارجى فى نهاية ديسمبر ٢٠١٤ انخفاضاً يقدر بنحو ٤.٧ مليار دولار وذلك مقارنة بنهاية يونيو ٢٠١٤. ويرجع هذا الانخفاض الى سداد سندات قطرية بقيمة ٢.٧ مليار دولار، بالإضافة الى رد ودیعة قطرية بنحو ٠.٥ مليار دولار، الى جانب حوالى ٠.٦ مليار دولار سداد ديون لنادى باريس. كما يرجع الى تغير سعر العملات الاجنبية المكونة لهيكل الدين مقارنة بسعر الدولار وهو ما انعكس على انخفاض في القيمة الدفترية بنحو ٠.٦ مليار دولار، بالإضافة الى حوالى نحو ٠.١ مليار دولار والتي تمثل سداد مستحقات قصيرة الاجل للخارج.

٤/ قامت وزارة التخطيط بتقدير قيمة الناتج المحلى الإجمالى لعام ٢٠١٣/٢٠١٤ بنحو ١٩٩٧.٦ مليار جنيه، مقارنة بناتج محلى إجمالى قدره ١٧٥٣ مليار جنيه لعام ٢٠١٢/٢٠١٣. وتجدر الإشارة إلى أنه قد تم مراجعة تقديرات الناتج المحلى الإجمالى في ضوء النتائج النهائية التى تم إعلانها في ٢٠١٣/٢٠١٤، ليبلغ ٢٣٢١.١ مليار جنيه في عام ٢٠١٤/٢٠١٥.

جدول (٢٠): خدمة الدين الحكومي (داخلي و خارجي)

(مليون جنيه)

| يوليو - أبريل<br>٢٠١٥/٢٠١٤                    | ٢٠١٤/٢٠١٣ | ٢٠١٣/٢٠١٢ | ٢٠١٢/٢٠١١ | ٢٠١١/٢٠١٠ | ٢٠١٠/٢٠٠٩ | ٢٠٠٩/٢٠٠٨ |                           |
|---|-----------|-----------|-----------|-----------|-----------|-----------|---------------------------|
| ٣٠٠,٨١٨                                       | ٢٨٠,٦٩٧   | ٢١٨,٢٥٧   | ١٤٠,٩١٦   | ١١٧,٢٥١   | ٩٨,٨٥٦    | ٧١,١٢٣    | إجمالي خدمة الدين الحكومي |
| (٣٤.٧)  | (٢٨.٦)    | (٥٤.٩)    | (٢٠.٢)    | (١٨.٦)    | (٣٩.٠)    | (١٨.٥)    |                           |
| ١٤٠,٧٤٨                                       | ١٧٣,١٥٠   | ١٤٦,٩٩٥   | ١٠٤,٤٤١   | ٨٥,٠٧٧    | ٧٢,٣٣٣    | ٥٢,٨١٠    | إجمالي الفوائد المسددة    |
| (١١.٢)  | (١٧.٨)    | (٤٠.٧)    | (٢٢.٨)    | (١٧.٦)    | (٣٧.٠)    | (٤.٥)     |                           |
| ١٣٦,٤٠٩                                       | ١٦٨,١٥٤   | ١٤٣,٠٩٩   | ١٠١,٠٢٣   | ٨١,٦٦١    | ٦٩,٤٩٣    | ٤٩,٢١٢    | فوائد الدين الداخلي       |
| ٤,٣٣٩   | ٤,٩٩٦     | ٣,٨٩٦     | ٣,٤١٨     | ٣,٤١٦     | ٢,٨٤٠     | ٣,٥٩٨     | فوائد الدين الخارجي       |
| ١٦٠,٠٧٠                                       | ١٠٧,٥٤٧   | ٧١,٢٦٢    | ٣٦,٤٧٥    | ٣٢,١٧٤    | ٢٦,٥٢٣    | ١٨,٣١٣    | إجمالي الأقساط المسددة    |
| (٦٥.٤)  | (١٠.٢)    | (٩٥.٤)    | (١٣.٤)    | (٢١.٣)    | (٤٤.٨)    | (٩٣.٣)    |                           |
| ١٢٨,٦٢٩                                       | ٩٣,٩٣١    | ٦٠,٠٧٤    | ٢١,٢٩٩    | ٢٢,٩٦٤    | ١٨,٠٦٧    | ١٠,٣٦٥    | أقساط الدين الداخلي       |
| ٣١,٤٤١  | ١٣,٦١٧    | ١١,١٨٨    | ١٥,١٧٦    | ٩,٢١١     | ٨,٤٥٥     | ٧,٩٤٨     | أقساط الدين الخارجي       |
| ١٣٨,٥٥٦                                       | ١٧٢,٤١١   | ١٤٦,١٦٥   | ١٠٣,٣٦٣   | ٨٣,٩٤٧    | ٦٨,٤٠٥    | ٤٧,٩٦١    | صافي مدفوعات الفوائد      |
| ١٣٤,٢١٧                                       | ١٦٧,٤١٥   | ١٤٢,٢٦٩   | ٩٩,٩٤٥    | ٨٠,٥٣١    | ٦٥,٥٦٥    | ٤٤,٣٦٤    | الداخلي                   |
| ١٣٦,٤٠٩                                       | ١٦٨,١٥٤   | ١٤٣,٠٩٩   | ١٠١,٠٢٣   | ٨١,٦٦١    | ٦٩,٤٩٣    | ٤٩,٢١٢    | الفوائد المسددة           |
| ٢,١٩٢   | ٧٣٩       | ٨٣٠       | ١,٠٧٨     | ١,١٣٠     | ٣,٩٢٨     | ٤,٨٤٩     | متحصلات الفوائد           |
| ٤,٣٣٩   | ٤,٩٩٦     | ٣,٨٩٦     | ٣,٤١٨     | ٣,٤١٦     | ٢,٨٤٠     | ٣,٥٩٨     | الخارجي                   |
| ٤,٣٣٩   | ٤,٩٩٦     | ٣,٨٩٦     | ٣,٤١٨     | ٣,٤١٦     | ٢,٨٤٠     | ٣,٥٩٨     | الفوائد المسددة           |
| ٠.٠   | ٠.٠       | ٠.٠       | ٠.٠       | ٠.٠       | ٠.٠       | ٠.٠       | متحصلات الفوائد           |
| ملاحظات                                       |           |           |           |           |           |           |                           |
| نسبة الى الناتج المحلي الإجمالي <sup>١/</sup> |           |           |           |           |           |           |                           |
| <sup>٢/</sup><br>%٦.١                         | %٨.٧      | %٨.٤      | %٦.٦      | %٦.٢      | %٦.٠      | %٥.١      | إجمالي الفوائد المسددة    |
| <sup>٢/</sup><br>%٦.٩                         | %٥.٤      | %٤.١      | %٢.٣      | %٢.٣      | %٢.٢      | %١.٨      | إجمالي الأقساط المسددة    |
| نسبة الى إجمالي مصروفات الموازنة              |           |           |           |           |           |           |                           |
| <sup>٣/</sup><br>%٢٦.٠                        | %٢٤.٧     | %٢٥.٠     | %٢٢.٢     | %٢١.٢     | %١٩.٨     | %١٥.٠     | إجمالي الفوائد المسددة    |
| <sup>٣/</sup><br>%٢٩.٦                        | %١٥.٣     | %١٢.١     | %٧.٧      | %٨.٠      | %٧.٢      | %٥.٢      | إجمالي الأقساط المسددة    |

المصدر: وزارة المالية

( ) معدل النمو عن الفترة المقابلة في العام السابق.

١/ قامت وزارة التخطيط بتقدير قيمة الناتج المحلي الإجمالي لعام ٢٠١٤/٢٠١٣ بنحو ١٩٩٧.٦ مليار جنيه، مقارنةً بنتائج محلي إجمالي قدره ١٧٥٣ مليار جنيه لعام ٢٠١٣/٢٠١٢. وتجدر الإشارة إلى أنه قد تم مراجعة تقديرات الناتج المحلي الإجمالي في ضوء النتائج النهائية التي تم إعلانها في ٢٠١٤/٢٠١٣، ليبلغ ٢٣٢١.١ مليار جنيه في عام ٢٠١٥/٢٠١٤.

٢/ بيان يوليو- أبريل من سنة ٢٠١٥/٢٠١٤ كنسبة إلى الناتج المحلي الإجمالي للعام بأكمله.

٣/ بيان يوليو - أبريل من سنة ٢٠١٥/٢٠١٤ كنسبة إلى إجمالي مصروفات الموازنة خلال نفس الفترة.

جدول (٢١): إصدارات الاوراق المالية الحكومية (اذون و سندات) <sup>١/</sup>  
من ٢٠٠٨/٢٠٠٩ الى أبريل ٢٠١٤/٢٠١٥

| (مليار جنيه)                       |  |           |           |           |           |           |           |
|------------------------------------|--|-----------|-----------|-----------|-----------|-----------|-----------|
| يوليو- أبريل<br>٢/ ٢٠١٥/٢٠١٤       |  | ٢٠١٤/٢٠١٣ | ٢٠١٣/٢٠١٢ | ٢٠١٢/٢٠١١ | ٢٠١١/٢٠١٠ | ٢٠١٠/٢٠٠٩ | ٢٠٠٩/٢٠٠٨ |
| الإصدارات                          |  | ٩٦٣.٢     | ٧٢٥.٧     | ٦٤٧.٠     | ٥٤٨.٨     | ٤٥٢.٥     | ٣٥٥.٢     |
| أذون خزانة                         |  | ٦٩٢.٨     | ٧٥٤.١     | ٥٦٢.٧     | ٤٩١.٨     | ٣٧٧.٣     | ٣٣٢.٢     |
| سندات /خزانة                       |  | ١٩١.٤     | ٢٠٩.١     | ٨٤.٣      | ٥٧.٠      | ٧٥.٢      | ٢٣.٠      |
| الإهلاكات                          |  | ٧٢٢.١     | ٦١٦.٩     | ٥٣٠.٨     | ٤١١.٨     | ٣٥٨.٣     | ٢٤٨.٥     |
| أذون خزانة                         |  | ٦٤٩.٥     | ٦٩٩.٦     | ٥٧٥.٤     | ٤٠١.٨     | ٣٥٠.٣     | ٢٣٩.٥     |
| سندات خزانة                        |  | ٧٢.٦      | ٦٧.٥      | ٢٠.٤      | ١٠.٠      | ٨.٠       | ٩.٠       |
| صافي الإصدار <sup>٣/</sup>         |  | ١٦٢.١     | ١٠٨.٨     | ١١٦.٢     | ١٣٧.٠     | ٩٤.٢      | ١٠٦.٧     |
| الرصيد القائم (نهاية الفترة)       |  | ١١٥٢.٠    | ٩٨٩.٩     | ٦٨٥.٠     | ٥٦٨.٨     | ٤٣١.٨     | ٣٣٧.٦     |
| أذون خزانة                         |  | ٥٧٦.١     | ٥٣٢.٨     | ٤٠٨.٤     | ٣٥٦.١     | ٢٦٦.١     | ٢٣٩.١     |
| سندات خزانة                        |  | ٥٧٥.٩     | ٤٥٧.١     | ٢٧٦.٦     | ٢١٢.٧     | ١٦٥.٧     | ٩٨.٥      |
| متوسط أسعار الفائدة: <sup>٥/</sup> |  |           |           |           |           |           |           |
| أذون ٩١ يوم                        |  | ١١.٤      | ١٠.٩      | ١٣.٣      | ١١.٥      | ٩.٩       | ١١.٣      |
| أذون ١٨٢ يوم                       |  | ١١.٦      | ١١.٣      | ١٤.٠      | ١١.٨      | ١٠.٢      | ١١.٦      |
| أذون ٢٧٣ يوم <sup>٦/</sup>         |  | ١١.٨      | ١١.٤      | ١٤.٣      | ١١.٤      | ١٠.٥      | ١١.٥      |
| أذون ٣٦٤ يوم                       |  | ١١.٨      | ١١.٥      | ١٤.٤      | ١١.٥      | ١٠.٥      | ١٢.١      |

المصدر: وزارة المالية.

١/ الأوراق المالية الحكومية المصدرة بالجنيه المصرى.

٢/ حتى نهاية أبريل ٢٠١٥.

٣/ تم حسابه على أساس حجم الإصدارات الجديدة مطروحاً منه حجم الإهلاكات.

٤/ تتضمن سندات مصدرة بالجنيه المصرى خارج جمهورية مصر العربية قيمتها ٦ مليار جنيه، والتي سوف يستحق آجالها فى يوليو ٢٠١٢.

٥/ متوسط أسعار الفائدة فى السوق الأولى.

٦/ قامت وزارة المالية بطرح أذون خزانة لمدة ٢٧٣ يوم لأول مرة فى أكتوبر ٢٠٠٨.

جدول ( ٢٢): إصدارات الاوراق المالية الحكومية (اذون و سندات) الربع سنوية  
من ابريل- يونيو ٢٠١٣/٢٠١٤ إلى ابريل- يونيو ٢٠١٥/٢٠١٤

| (مليون جنيه)                     |  |               |       |       |        |        |        |
|----------------------------------|--|---------------|-------|-------|--------|--------|--------|
| أبريل- يونيو ٢٠١٥ <sup>١/</sup>  |  | أبريل - يونيو |       |       |        |        |        |
|                                  |  | أبريل         | مايو  | يونيو | ٢٠١٥   | ٢٠١٤   | ٢٠١٤   |
| أذون ٩١ يوم                      |  | ١٠٥٠٠         | ١٠٥٠٠ | ١٢٥٠٠ | ٣٢٥٠٠  | ٣٢٥٠٠  | ٢٥٤٠٧  |
| أذون ١٨٢ يوم                     |  | ١٢٠٠٠         | ١٢٥٠٠ | ١٥٥٠٠ | ٣٩٠٠٠  | ٣٩٠٠٠  | ٣٢٥٠٠  |
| أذون ٢٧٣ يوم                     |  | ١٦٠٠٠         | ١٦٠٠٠ | ٢٠٠٠٠ | ٥٠٠٠٠  | ٤٥٥٠٠  | ٤٠٧١٨  |
| أذون ٣٦٤ يوم                     |  | ١٦٠٠٠         | ١٦٠٠٠ | ٢٠٠٠٠ | ٥٢٠٠٠  | ٥٢٠٠٠  | ٤٧٥٠٠  |
| سندات (إهلاك ٢٠١٤)               |  | -             | -     | -     | -      | -      | -      |
| سندات (إهلاك ٢٠١٥) <sup>٢/</sup> |  | -             | -     | -     | -      | ٧٦٧٠   | ٩٠٠٠   |
| سندات (إهلاك ٢٠١٦) <sup>٢/</sup> |  | ٣٥٠٠          | ٣٥٠٠  | ٥٥٠٠  | ١٠٠٠٠  | ١٠٥٠٠  | -      |
| سندات (إهلاك ٢٠١٧)               |  | -             | -     | -     | ٥٠٠٠   | ١٤٠٠٠  | ١١٧٢٤  |
| سندات (إهلاك ٢٠١٨)               |  | ٦٠٠٠          | ٦٠٠٠  | ٨٠٠٠  | ١٠٠٠٠  | -      | -      |
| سندات (إهلاك ٢٠١٩)               |  | -             | -     | -     | -      | ١٠٠٠٠  | ١٠٧٥٠  |
| سندات (إهلاك ٢٠٢٠)               |  | ٥٥٠٠          | ٦٠٠٠  | ٥٥٠٠  | ١٧٥٠٠  | -      | -      |
| سندات (إهلاك ٢٠٢١)               |  | -             | -     | -     | -      | ٦٠٠٠   | ٤٣٩٣   |
| سندات (إهلاك ٢٠٢٢)               |  | ٣٥٠٠          | ٣٥٠٠  | ٥٠٠٠  | ٩٠٠٠   | -      | -      |
| سندات (إهلاك ٢٠٢٣)               |  | -             | -     | -     | -      | -      | ١١٩٥   |
| سندات (إهلاك ٢٠٢٤)               |  | -             | -     | -     | ٣٠٠٠   | ٥٠٠٠   | ٨٢٥٠   |
| سندات (إهلاك ٢٠٢٥)               |  | ٣٢٥٠          | ٣٥٠٠  | ٣٢٥٠  | ٧٥٠٠   | -      | -      |
| إجمالى الإصدار (أذون و سندات)    |  | ٧٦٢٥٠         | ٧٧٥٠٠ | ٩٥٢٥٠ | ٢٣٥٥٠٠ | ٢١٤٥٠٠ | ٢٠٤٨٤٢ |

المصدر: وزارة المالية.

- لا يوجد إصدارات .

١/ تتضمن ١٠٣.٨ مليار جنيه اعادة فتح أذون وسندات.

٢/ تشمل سندات صفرية الكيون ذات تاريخ استحقاق ١٨ شهر.



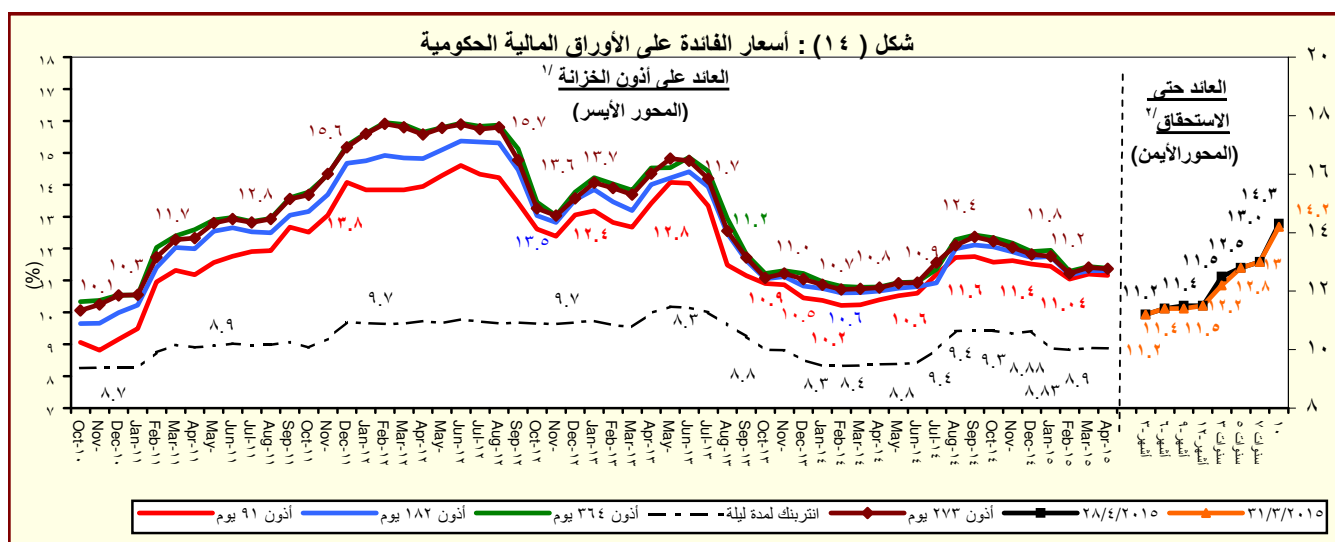
جدول (٢٣) : تطور معدلات العائد حتى تاريخ الإستحقاق لسندات الخزنة<sup>١/</sup>

| ١٤-أبريل                              | ١٤-يوليو | ١٤-أغسطس | ١٤-سبتمبر | ١٤-أكتوبر | ١٤-نوفمبر | ١٤-ديسمبر | ١٥-يناير | ١٥-فبراير | ١٥-مارس | ١٥-أبريل |
|---------------------------------------|----------|----------|-----------|-----------|-----------|-----------|----------|-----------|---------|----------|
| سندات يناير ٢٠١٥                      | ١٢.١٠    | --       | --        | --        | --        | ١١.٩٥     | --       | --        | --      | --       |
| سندات مارس ٢٠١٥                       | ١١.٨٥    | ١١.١٠    | ١٢.٤١     | --        | ١٢.٠٩     | ١٢.٣٧     | --       | --        | --      | --       |
| سندات مايو ٢٠١٥                       | --       | --       | --        | --        | --        | --        | --       | --        | --      | --       |
| سندات سبتمبر ٢٠١٥                     | --       | --       | --        | --        | --        | --        | --       | --        | --      | --       |
| سندات نوفمبر ٢٠١٥                     | --       | --       | --        | --        | --        | --        | --       | --        | --      | --       |
| سندات ديسمبر ٢٠١٥                     | --       | --       | --        | --        | --        | --        | --       | --        | --      | --       |
| سندات يناير ٢٠١٦                      | --       | --       | --        | --        | --        | --        | --       | --        | --      | --       |
| سندات يونيو ٢٠١٦                      | --       | --       | --        | --        | --        | --        | --       | --        | --      | --       |
| سندات يوليو ٢٠١٦                      | --       | --       | --        | --        | --        | --        | --       | --        | --      | --       |
| سندات أغسطس ٢٠١٧                      | --       | --       | --        | --        | --        | --        | --       | --        | --      | --       |
| سندات نوفمبر ٢٠١٧                     | ١٢.٠٠    | --       | --        | --        | --        | --        | --       | --        | --      | --       |
| سندات فبراير ٢٠١٨                     | --       | --       | --        | --        | --        | --        | ١٢.٢٥    | ١٢.٠٥     | --      | --       |
| سندات أكتوبر ٢٠١٨                     | ١٢.٩٤    | --       | --        | --        | ١٤.٢٥     | ١٣.٧٥     | --       | --        | --      | --       |
| سندات أبريل ٢٠١٩                      | --       | --       | --        | --        | --        | --        | --       | --        | --      | ١٢.٦٨    |
| سندات أغسطس ٢٠١٩                      | ١٣.٢٥    | ١٤.٣٢    | ١٤.٥١     | ١٤.٤٣     | ١٤.٣٢     | ١٣.٥٨     | ١٣.٥٩    | ١٢.٢٦     | ١١.٩٩   | --       |
| سندات فبراير ٢٠٢٠                     | --       | --       | --        | --        | --        | --        | --       | --        | --      | ١٢.٥٥    |
| سندات أغسطس ٢٠٢٠                      | ١٣.٨٨    | --       | --        | --        | --        | --        | --       | --        | --      | ١٢.٩٩    |
| سندات مارس ٢٠٢١                       | ١٤.٠٧    | --       | --        | --        | --        | --        | --       | --        | --      | ١٣.٥٠    |
| سندات أبريل ٢٠٢٢                      | --       | --       | --        | --        | --        | --        | --       | --        | ١٤.٥٠   | --       |
| سندات يناير ٢٠٢٣                      | ١٤.٢٣    | --       | --        | --        | --        | --        | --       | --        | --      | --       |
| سندات سبتمبر ٢٠٢٣                     | ١٣.٧٥    | --       | --        | --        | --        | --        | --       | --        | --      | ١٣.٨٠    |
| سندات نوفمبر ٢٠٢٣                     | ١٤.٢٩    | --       | --        | --        | --        | --        | --       | --        | --      | ١٤.٣٢    |
| سندات فبراير ٢٠٢٤                     | ١٤.٨٧    | --       | --        | --        | --        | --        | --       | --        | --      | ١٤.٢٨    |
| سندات يناير ٢٠٢٥                      | --       | --       | --        | --        | --        | --        | --       | ١٣.٧٥     | ١٤.٢٠   | --       |
| متوسط فترة الاستحقاق<br>للسندات (سنة) | ٣.٣٣     | ٣.٢٨     | ٣.٣٠      | ٣.٣٠      | ٣.٢٩      | ٣.٣١      | ٣.٣٠     | ٣.٣٥      | ٣.٣٨    | ٣.٤٤     |
| انترينك لليلة واحدة <sup>٢/</sup>     | ٨.٣٧     | ٨.٨٣     | ٩.٤١      | ٩.٤٣      | ٩.٤٢      | ٩.٣٤      | ٩.٤٢     | ٨.٨٨      | ٨.٨٣    | ٨.٨٧     |

المصدر: وزارة المالية و البنك المركزى المصرى.

-- لا توجد إصدارات خلال الفترة المشار إليها.

١/ تشمل السندات المصدرة وفقاً لنظام "المتعاملون الرئيسيون" فقط. تم حساب العائد حتى تاريخ الإستحقاق على أساس السعر "الكامل" فى السوق الثانوى.  
٢/ متوسط شهرى.



المصدر : وزارة المالية و البنك المركزى المصرى.

١/ متوسط شهرى فى السوق الاولى.

٢/ سوق ثانوى.