

# القسم الرابع

## مؤشرات المالية العامة

ملخص المعاملات المالية للحكومة-----	٢٥	جدول (١٠)
ملخص المعاملات الرئيسية للموازنة العامة : القطاع الحكومي -----	٢٦-٢٧	جدول (١١)
هيكل الإيرادات العامة (الإيرادات الضريبية)-----	٢٨	جدول (١٢ -أ)
هيكل الإيرادات العامة (الإيرادات غير الضريبية)-----	٢٩	جدول (١٢ -ب)
توزيع المتحصلات الجمركية بحسب التصنيف الوظيفي للواردات -----	٣٠	جدول (١٣)
هيكل المصروفات العامة-----	٣١-٣٢	جدول (١٤)

جدول ( ١٠ ) : ملخص المعاملات المالية للحكومة

(مليون جنيه)

#	٢٠١٣/٢٠١٢		٢٠١٢/٢٠١١		٢٠١١/٢٠١٠		٢٠١٠/٢٠٠٩		٢٠٠٩/٢٠٠٨		
	فعلى		فعلى		فعلى		فعلى		فعلى		
قطاع الموازنة العامة <sup>١/</sup>	قطاع الحكومة العامة <sup>٢/</sup>	قطاع الموازنة العامة <sup>١/</sup>	قطاع الحكومة العامة <sup>٢/</sup>	قطاع الموازنة العامة <sup>١/</sup>	قطاع الحكومة العامة <sup>٢/</sup>	قطاع الموازنة العامة <sup>١/</sup>	قطاع الحكومة العامة <sup>٢/</sup>	قطاع الموازنة العامة <sup>١/</sup>	قطاع الحكومة العامة <sup>٢/</sup>	قطاع الموازنة العامة <sup>١/</sup>	
إجمالي الإيرادات											
٥٦٩,١٢٦	٤٠٣,٦٣٧	٣٥٠,٣٢٢	٣٤٨,٨٦٤	٣٠٣,٦٢٢	٣٠٢,٠١٠	٢٦٥,٢٨٦	٣٠٣,٣٧٤	٢٦٨,٠١٤	٢٨٨,٥٤٤	٢٨٢,٥٠٥	
الإيرادات الضريبية											
٣٥٨,٧٢٩	٢٥١,١١٩	٢٥١,١١٩	٢٠٧,٤٠٩	٢٠٧,٤١٠	١٩٢,٠٧٣	١٩٢,٠٧٢	١٧٠,٤٩٥	١٧٠,٤٩٤	١٦٣,٢٢٢	١٦٣,٢٢٢	
المنح											
٦٥,٩٨٥	٥,٢٠٨	٥,٢٠٨	١٠,١٠٤	١٠,١٠٤	٢,٢٨٧	٢,٢٨٧	٤,٣٣٢	٤,٣٣٣	٧,٩٨٤	٧,٩٨٤	
إيرادات أخرى											
١٤٤,٤١٣	١٤٧,٣١٠	٩٣,٩٩٦	١٣١,٣٥١	٨٦,١٠٨	١٠٧,٦٥٠	٧٠,٩٢٧	١٢٨,٥٤٧	٩٣,٢٨٨	١١٧,٣٣٩	١١١,٢٩٩	
إجمالي المصروفات											
٧٤٢,١٣٢	٦٤٤,٠٨٠	٥٨٨,١٨٨	٥١٦,٤٢٢	٤٧٠,٩٩٢	٤٤٠,٤١١	٤٠١,٨٦٦	٣٩٦,٦٩٣	٣٦٥,٩٨٧	٣٥٦,٩٤٢	٣٥١,٥٠٠	
الأجور و تعويضات العاملين											
١٨٣,٧٩٩	١٤٥,٠٦٤	١٤٢,٩٥٦	١٢٤,٤٥٧	١٢٢,٨١٨	٩٧,٥٦٠	٩٦,٢٧١	٨٦,٣٧٧	٨٥,٣٦٩	٧٦,٩٦٨	٧٦,١٤٧	
شراء السلع والخدمات											
٣٠,١٨٩	٢٧,١٥٥	٢٦,٦٥٢	٢٧,٠٧٩	٢٦,٨٢٦	٢٦,٦٤٥	٢٦,١٤٨	٢٨,٢٤٦	٢٨,٠٥٩	٢٥,٢٠٣	٢٥,٠٧٢	
الفوائد											
١٨٢,٠٤٦	١٣٥,٣٣١	١٤٦,٩٩٥	٩٣,٤٠١	١٠٤,٤٤١	٧٦,٣٦٢	٨٥,٠٧٧	٦٢,١٩٩	٧٢,٣٣٣	٤٣,٧٥٥	٥٢,٨١٠	
الدعم والمنح والمزايا الإجتماعية											
٢١٢,٣٦٩	٢٦١,٧٦٠	١٩٧,٠٩٣	٢٠٤,٤٥٤	١٥٠,١٩٣	١٦٨,٢٦٥	١٢٣,١٢٥	١٤٢,٣٦٠	١٠٢,٩٧٤	١٤٠,٢٦١	١٢٧,٠٣٣	
المصروفات الأخرى											
٣٨,٢٨٠	٣٥,١٤٠	٣٤,٩٧٥	٣١,٠٧٢	٣٠,٧٩٦	٣١,٥٥٣	٣١,٣٦٤	٢٩,٠٤٧	٢٨,٩٠١	٢٧,٢٧٦	٢٧,٠٠٧	
شراء أصول غير مالية (الاستثمار)											
٩٥,٤٤٨	٣٩,٦٢٩	٣٩,٥١٦	٣٥,٩٥٩	٣٥,٩١٨	٤٠,٠٢٦	٣٩,٨٨١	٤٨,٤٦٤	٤٨,٣٥٠	٤٣,٤٧٩	٤٣,٤٣٠	
العجز النقدي <sup>٣/</sup>											
١٧٣,٠٠٦	٢٤٠,٤٤٣	٢٣٧,٨٦٥	١٦٧,٥٥٨	١٦٧,٣٧٠	١٣٨,٤٠١	١٣٦,٥٨٠	٩٣,٣١٩	٩٧,٨٧٢	٦٨,٣٩٨	٦٨,٩٩٥	
صافي حيازة الأصول المالية											
١٢,٦٨٩	٦,٤١٠	١,٨٥٤	-١,٨٦٦	-٦٦٥	-٤,٢٦٣	-٢,١٢٠	٥,٤٧٧	١٦٦	٣,٩٨٠	٢,٨٣١	
العجز الكلي											
١٨٥,٦٩٥	٢٤٦,٨٥٣	٢٣٩,٧١٩	١٦٥,٦٩٢	١٦٦,٧٠٥	١٣٤,١٣٨	١٣٤,٤٦٠	٩٨,٧٩٦	٩٨,٠٣٨	٧٢,٣٧٨	٧١,٨٢٦	
ملاحظات											
العجز الكلي / الناتج المحلي (%) <sup>٤/</sup>											
٩,١	١٤,١	١٣,٧	١٠,٥	١٠,٦	٩,٨	٩,٨	٨,٢	٨,١	٦,٩	٦,٩	
العجز الأولى / الناتج المحلي (%) <sup>٤</sup>											
٠,٢	٦,٤	٥,٣	٤,٦	٤,٠	٤,٢	٣,٦	٣,٠	٢,١	٢,٧	١,٨	
إجمالي الإيرادات / الناتج المحلي (%)											
٢٨,٠	٢٣,٠	٢٠,٠	٢٢,١	١٩,٣	٢٢,٠	١٩,٣	٢٥,١	٢٢,٢	٢٧,٧	٢٧,١	
إجمالي المصروفات / الناتج المحلي (%)											
٣٦,٥	٣٦,٧	٣٣,٥	٣٢,٨	٢٩,٩	٣٢,١	٢٩,٣	٣٢,٩	٣٠,٣	٣٤,٢	٣٣,٧	

المصدر: وزارة المالية

# تعكس بيانات الموازنة المعدلة والتي تشمل قيمة الإعتمادات الإضافية بـ ٢٩,٧ مليار جنيه للحزمة الأولى، وبـ ٣٣,٩ مليار جنيه للحزمة الثانية بموجب القرارين الجمهوريين رقم ١٠٥ لعام ٢٠١٣، ورقم ١٧ لعام ٢٠١٤ على التوالي.

١/ يشمل قطاع موازنة الجهاز الإدارى و المحليات، والهيئات الخدمية العامة.

٢/ تشمل المعاملات المالية لكل من أجهزة الموازنة العامة، وبـ ١٠٠ مليار جنيه للاستثمار القومى، وصناديق التأمين والمعاشات ، ومع مراعاة إستبعاد كافة المعاملات البنائية للجهات الثلاث لمنع ازدواجية الحساب.

٣/ العجز الكلى مطروح منه صافى حيازة الأصول المالية.

٤/ قامت وزارة التخطيط بتقدير قيمة الناتج المحلى الإجمالى لعام ٢٠١٣/٢٠١٤ بنحو ٢٠٣٣,٨ مليار جنيه ، مقارنةً بناتج محلى إجمالى معدل قدره ١٧٥٣,٣ مليار جنيه لعام ٢٠١٣/٢٠١٢.

## 12 / 19

(مليون جنيه)

# ٢٠١٤/١٣									
موازنة									
فعليات									
٢٠١٤/٢٠١٣	٢٠١٣/٢٠١٢	٢٠١٣/٢٠١٢	٢٠١٢/٢٠١١	٢٠١١/٢٠١٠	٢٠١٠/٢٠٠٩	٢٠٠٩/٢٠٠٨	٢٠٠٨/٢٠٠٧		
يوليو-ابريل	يوليو-ابريل								
٣١٤,٨١١	٢٤٠,١٠٢	٣٥٠,٣٢٢	٣٠٣,٦٢٢	٢٦٥,٢٨٦	٢٦٨,١١٤	٢٨٢,٥٠٥	٢٢١,٤٠٤	٥٦٩,١٢٦	جمالي الإيرادات
١٩٥,٠٩٧	١٧٧,٥٦٦	٢٥١,١١٩	٢٠٧,٤١٠	١٩٢,٠٧٢	١٧٠,٤٩٤	١٦٣,٢٢٢	١٣٧,١٩٥	٣٥٨,٧٢٩	الإيرادات الضريبية
٩٠,٣٧٨	٧٤,٧٢٢	١١٧,٧٦٢	٩١,٢٤٥	٨٩,٥٩٣	٧٦,٦١٨	٨٠,٢٥٥	٦٧,٠٥٩	١٥٨,٩٥١	الضريبة على الدخل
١٥,٨٦٧	١٣,٨٠٢	١٦,٤٥٣	١٣,٠٨٩	٩,٤٥٢	٨,٧٧٠	٢,٧٦٣	٢,٠٥٢	٢٤,٠٩٢	الضرائب على الممتلكات
٧٢,١١٣	٧٢,٦٥٥	٩٢,٩٢٤	٨٤,٥٩٤	٧٦,٠٦٨	٦٧,٠٩٥	٦٢,٦٥٠	٤٩,٧٤٧	١٤٥,١٨٤	الضرائب على السلع والخدمات
١٣,٦٠٢	١٣,١٣٢	١٦,٧٧١	١٤,٧٨٨	١٣,٨٥٨	١٤,٧٠٢	١٤,٠٩١	١٤,٠٢٠	٢١,٥٤٦	الضرائب على التجارة الدولية (الجمارك)
٣,١٣٦	٣,٢٣٧	٧,٢٠٨	٣,٦٩٤	٣,١٠٢	٣,٣٠٩	٣,٤٦٤	٤,٣١٧	٨,٩٥٦	ضرائب أخرى
١١٩,٧١٤	٦٢,٥٣٦	٩٩,٢٠٣	٩٦,٢١٢	٧٣,٢١٤	٩٧,٦٢١	١١٩,٢٨٣	٨٤,٢٠٩	٢١٠,٣٩٨	الإيرادات غير الضريبية
٥١,٤٠٤	٤,٥٦١	٥,٢٠٨	١٠,١٠٤	٢,٢٨٧	٤,٣٣٣	٧,٩٨٤	١,٤٦٣	٦٥,٩٨٥	لمنح
٥١,٣١٥	٤,٣٧٩	٤,٨٢٠	٩,٣٣٩	٩٢٤	٣,٤٩٧	٧,٥٣٥	١,١٥٥	٦٥,١٧٣	من حكومات أجنبية
٩	٦٠٥	١١٢	٩٥	٣٩٢	٣٣٢	١٤٨	١٠٩	٢٥٧	من منظمات دولية
٨٠	١٢٢	٢٧٥	٦٧٠	٩٧١	٥٠٣	٣٠١	١٩٨	٥٥٥	من جهات حكومية
٦٨,٣١١	٥٧,٩٧٤	٩٣,٩٩٦	٨٦,١٠٨	٧٠,٩٢٧	٩٣,٢٨٨	١١١,٢٩٩	٨٢,٧٤٦	١٤٤,٤١٣	يرادات أخرى
٤٣,٧٢٢	٣٥,٦٩٦	٥٦,٤٩٤	٥٥,٩٧٩	٤١,١٨٨	٥٤,٥٧١	٥٣,٣٩٥	٥٢,٤٥٥	٩٤,٨٠٤	عوائد الملكية
١٧,٠٣٩	١٢,٦٠٨	٢٢,٧٣٣	١٧,٨١٩	١٧,٤٠٥	١٧,٢١٢	١٦,٢١٦	١٢,٠٣٧	٢٠,٩٧٤	حصيلة بيع السلع والخدمات
٣,٨٢	٣١٩	٤٧٩	٥١٩	٦٤٠	٤٢١	٥٦٦	٢٤٧	٦٧٩	تعويضات وغرامات
١٧١	٢٨٣	٦٢٢	٦٧٣	٩١٦	٦٨٤	٥١٤	٥٥٧	٤٧	تحويلات اختيارية
٦,٩٩٦	٩,٠٦٨	١٣,٦٧٧	١١,١١٨	١٠,٧٧٩	٢٠,٤٠٠	٤٠,٦٠٨	١٧,٤٥٠	٢٧,٩٠٩	أخرى
٤٧١,٧٨٦	٤٢٣,١٢٨	٥٨٨,١٨٨	٤٧٠,٩٩٢	٤٠١,٨٦٦	٣٦٥,٩٨٧	٣٥١,٥٠٠	٢٨٢,٢٩٠	٧٤٢,١٣٢	جمالي المصروفات
١٣٨,٩٦٨	١١٢,٧٦٢	١٤٢,٩٥٦	١٢٢,٨١٨	٩٦,٢٧١	٨٥,٣٦٩	٧٦,١٤٧	٦٢,٨٣٩	١٨٣,٧٩٩	لأجور و تعويضات العاملين
١٨,٠٠٢	١٨,٢٣٣	٢٦,٦٥٢	٢٦,٨٢٦	٢٦,١٤٨	٢٨,٠٥٩	٢٥,٠٧٢	١٨,٤٧٠	٣٠,١٨٩	نراء السلع والخدمات
١٢٦,٥٢٢	١١٦,٥٨٧	١٤٦,٩٩٥	١٠٤,٤٤١	٨٥,٠٧٧	٧٢,٣٣٣	٥٢,٨١٠	٥٠,٥٢٨	١٨٢,٠٤٦	لفوائد
١٢٧,٩٤٩	١٢٥,٣٥١	١٩٦,٠٩٣	١٥٠,١٩٣	١٢٣,١٢٥	١٠٢,٩٧٤	١٢٧,٠٣٣	٩٢,٣٧١	٢١٢,٣٦٩	لدعم والمنح والمزايا الإجتماعية
٣٠,٠٨٩	٢٦,٢٩١	٣٤,٩٧٥	٣٠,٧٩٦	٣١,٣٦٤	٢٨,٩٠١	٢٧,٠٠٧	٢٣,٨٩٢	٣٨,٢٨٠	لمصروفات الأخرى
٣٠,٢٥٥	٢٣,٩٠٤	٣٩,٥١٦	٣٥,٩١٨	٣٩,٨٨١	٤٨,٣٥٠	٤٣,٤٣٠	٣٤,١٩١	٩٥,٤٤٨	نراء أصول غير مالية (الاستثمارات)
١٥٦,٩٧٥	١٨٣,٠٢٦	٢٣٧,٨٦٥	١٦٧,٣٧٠	١٣٦,٥٨٠	٩٧,٨٧٢	٦٨,٩٩٥	٦٠,٨٨٦	١٧٣,٠٠٦	لعجز النقدي <sup>١/٣</sup>
٦,٣٢٣	١,٧٢٩	١,٨٥٤	٦٦٥-	٢,١٢٠-	١٦٦	٢,٨٣١	٢٣٦	١٢,٦٨٩	صافي حيازة الأصول المالية
١٦٣,٢٩٨	١٨٤,٧٥٥	٢٣٩,٧١٩	١٦٦,٧٠٥	١٣٤,٤٦٠	٩٨٠,٣٨	٧١,٨٢٦	٦١,١٢٢	١٨٥,٦٩٥	لعجز الكلي
								ملاحظات	
٨.٠	١٠.٥	١٣.٧	١٠.٦	٩.٨	٨.١	٦.٩	٦.٨	٩.١	لعجز الكلي/ الناتج المحلي الإجمالي (%) <sup>١/٤</sup>
١.٨	٣.٩	٥.٣	٤.٠	٣.٦	٢.١	١.٨	١.٢	٠.٢	لعجز الأولي/ الناتج المحلي الإجمالي (%) <sup>١/٤</sup>
١٥.٥	١٣.٧	٢٠.٠	١٩.٣	١٩.٣	٢٢.٢	٢٧.١	٢٤.٧	٢٨.٠	لإيرادات/ الناتج المحلي الإجمالي (%) <sup>١/٤</sup>
٢٣.٢	٢٤.١	٣٣.٥	٢٩.٩	٢٩.٣	٣٠.٣	٣٣.٧	٣١.٥	٣٦.٥	لمصروفات/ الناتج المحلي الإجمالي (%) <sup>١/٤</sup>

المصدر: وزارة المالية.

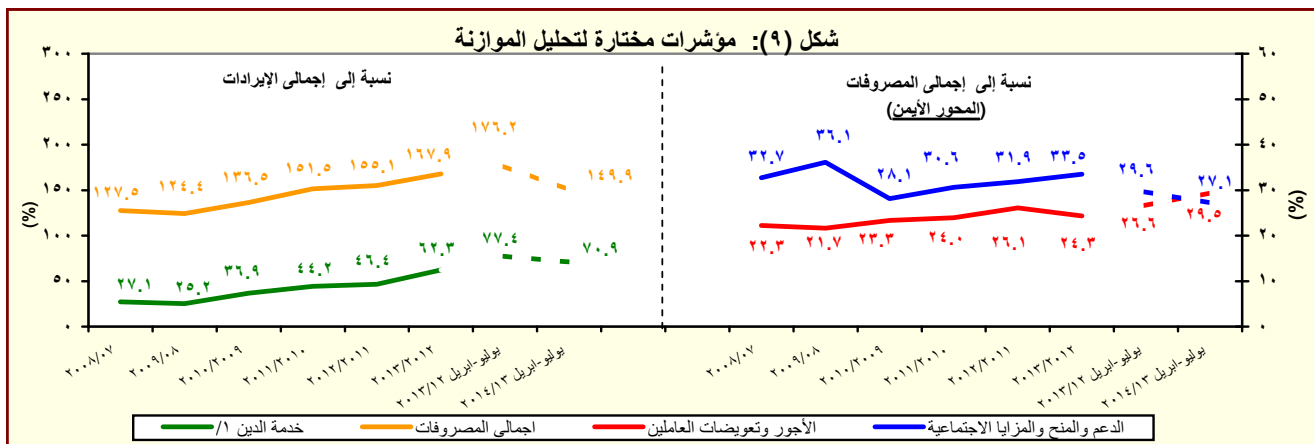
# تعكس بيانات الموازنة المعدلة والتي تشمل قيمة الإعتمادات الإضافية بمبلغ ٢٩.٧ مليار جنيه للحزمة الأولى، ومبلغ ٣٣.٩ مليار جنيه للحزمة الثانية بموجب القرارات الجمهوريين رقم ١٠٥ لعام ٢٠١٣، ورقم ١٧ لعام ٢٠١٤ على التوالي.

١/ يشمل قطاع موازنة الجهاز الإداري و المحليات، و الهيئات الخدمية العامة.

٢/ تم إعادة تبويب فعاليات الموازنة العامة لتتفق مع معايير صندوق النقد الدولي والمعروفة بـ GFS ٢٠٠١ (على أساس نقدي).

٣/ العجز الكلي مطروح منه صافي حيازة الأصول المالية.

٤/ قامت وزارة التخطيط بتقدير قيمة الناتج المحلي الإجمالي لعام ٢٠١٣/٢٠١٤ بنحو ٢٠٣٣.٨ مليار جنيه ، مقارنةً بناتج محلي إجمالي معدل قدره ١٧٥٣.٣ مليار جنيه لعام ٢٠١٢/٢٠١٣.



المصدر: وزارة المالية

١/ تشمل الفوائد والأقساط المدفوعة (بدون متأخرات).

جدول (١١) القطاع الحكومي : ملخص المعاملات الرئيسية للموازنة العامة <sup>١/</sup> (تابع)

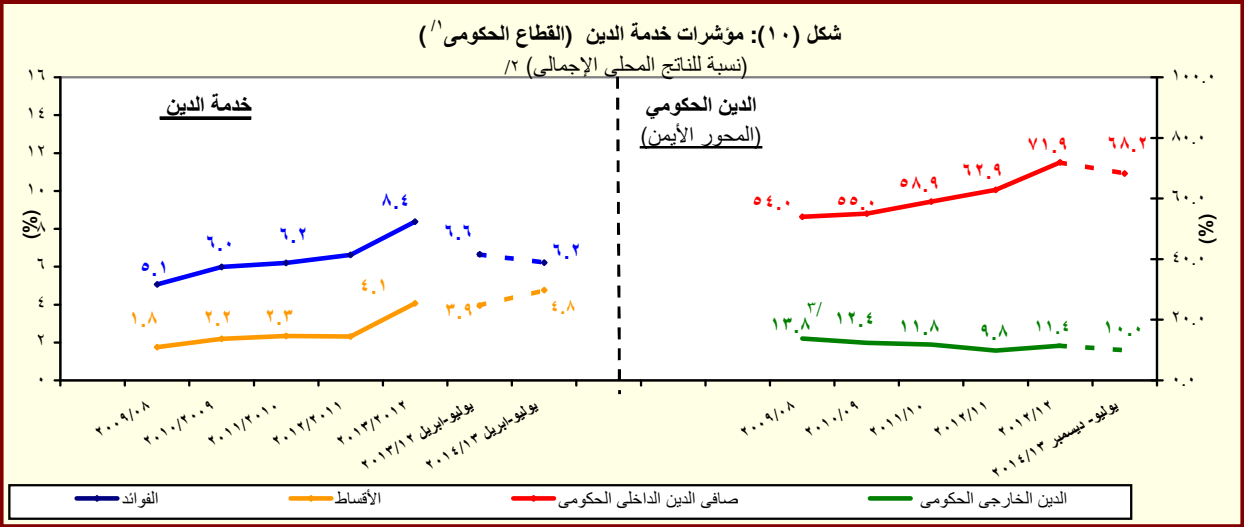
(مليون جنيه)

يوليو - ديسمبر	فعليات					
	٢٠١٤/٢٠١٣	٢٠١٣/٢٠١٢	٢٠١٢/٢٠١١	٢٠١١/٢٠١٠	٢٠١٠/٢٠٠٩	٢٠٠٩/٢٠٠٨
العجز الكلى	٨٩,٤٣١	٢٣٩,٧١٩	١٦٦,٧٠٥	١٣٤,٤٦٠	٩٨,٠٣٨	٧١,٨٢٦
مصادر التمويل	٨٩,٤٣١	٢٣٩,٧١٩	١٦٦,٧٠٥	١٣٤,٤٦٠	٩٨,٠٣٨	٧١,٨٢٦
صافي حصيدلة الخصخصة	٠	١٢	٠	٢٢	٤٢٥	١٨٣
التمويل المحلى	١٢٦,٠٦٧	٢٧٠,٦٢٤	١٨٢,٢١٨	١٤٤,٢٩٥	١٠١,٤٩٢	٨٣,٦٢٧
تمويل غير مصرفى	٤,٢٤٥	٤٩,٢٨٦	٣٥,٨٤٤	٣٤,٧١٢	٦١,٢٢٩	١٥,١٩١
تمويل مصرفى	١٢١,٨٢٢	٢٢١,٣٣٨	١٤٦,٣٧٤	١٠٩,٥٨٣	٤٠,٢٦٣	٩٨,٨١٨
الإقتراض الخارجى	٦,٥٦٠	٢٠,٢٧٠	٩,٠٦٢	٥,٠٢٢	٢,٤٥٨	١,٨١٢
المستخدم من الحساب المجمع فى اهلاك جزء من سندات البنك المركزى	-	-	-	-	-	-
حسابات أخرى مستحقة الدفع	-	-	-	-	-	-
أخرى	٤٣,٦٢٥	١٣,١٤٧	٤٤٣	٣,٥٥٣	٣٤٧	٦٠٢
فروق إعادة التقييم	٥٤٩	١١,٣٥٧	١,٥٣٣	٣,٩٢٢	١,٣٢٨	٣,٣٦٦
الفرق بين القيمة الحالية والاسمية لأذون الخزانة	٣,٣٦٠	٦,٧٩١	١١,٣٧٦	٧,٤١٩	٢٢٧	١٠,٩١٥
غير موزع	٤,٣٣٨	٤٢,٦٠٦	٣,٨٣٥	١٤,٩٣٥	٧,٧٨٥	٢,٠١٧

المصدر: وزارة المالية

١/ تم إعداد البيانات لتتفق مع معايير صندوق النقد الدولي والمعروفة بـ GFS ٢٠٠١ (على أساس نقدي).

٢/ يتضمن الدين الخارجى الحكومى المعاد تبويبه فى ضوء المفاوضات بين وزارة المالية والبنك المركزى والتي أسفرت عن إعادة تبويب الديون المعاد إقراضها ضمن الدين الخارجى للحكومة المركزية وحدات الحكم المحلى بدلاً من مديونيات "القطاعات الأخرى".



المصدر: وزارة المالية والبنك المركزى المصرى

١/ يشمل قطاع موازنة الجهاز الإدارى و المحليات، والهيئات الخدمية العامة.

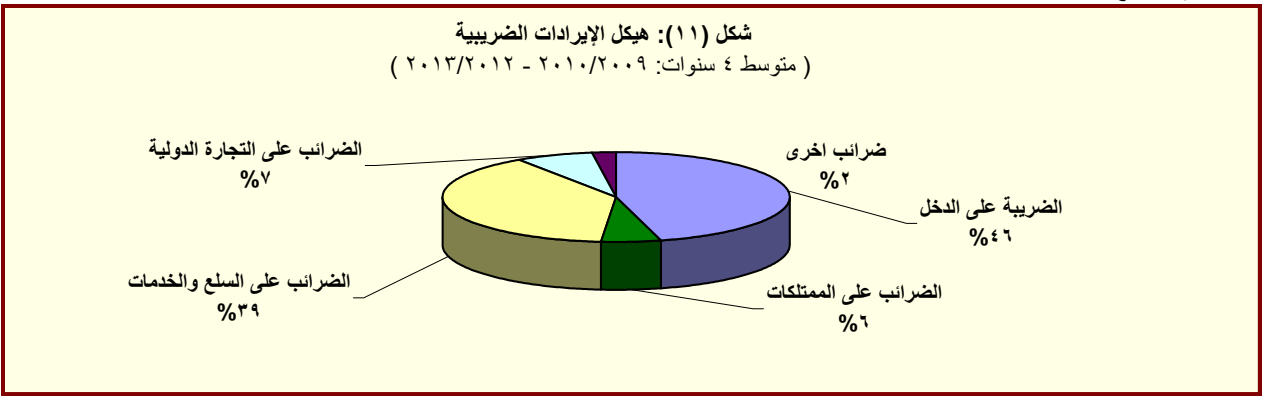
٢/ قامت وزارة التخطيط بتقدير قيمة الناتج المحلى الإجمالى لعام ٢٠١٣/٢٠١٤ بنحو ٢٠٣٣.٨ مليار جنيه، مقارنة بناتج محلى إجمالى معدل قدره ١٧٥٣.٣ مليار جنيه لعام ٢٠١٢/٢٠١٣.

٣/ قام البنك المركزى المصرى بإعادة تبويب مبلغ ٤.٣ مليار دولار الى المديونية الخارجية للقطاع الحكومى- دون تأثير على جملة الدين الخارجى- الا ان البنك المركزى لم يظهر هذا التعديل الا اعتباراً من شهر سبتمبر من عام ٢٠٠٨.

جدول ( ١٢ - أ ) هيكل الإيرادات العامة  
( الإيرادات الضريبية )

(مليون جنيه)		#	٢٠١٤/١٣	٢٠١٣/١٢	٢٠١٢/١١	٢٠١١/١٠	٢٠١٠/٠٩	٢٠٠٩/٠٨	٢٠٠٨/٠٧
موازنة		فعليات							
يوليو-ابريل		يوليو-ابريل							
٣١٤,٨١١		٢٤٠,١٠٢	٥٦٩,١٢٦	٣٥٠,٣٢٢	٣٠٣,٦٢٢	٢٦٥,٢٨٦	٢٦٨,١١٤	٢٨٢,٥٠٥	٢٢١,٤٠٤
١٩٥٠,٠٩٧		١٧٧,٥٦٦	٣٥٨,٧٢٩	٢٥١,١١٩	٢٠٧,٤١٠	١٩٢,٠٧٢	١٧٠,٤٩٤	١٦٣,٢٢٢	١٣٧,١٩٥
٩٠,٣٧٨		٧٤,٧٢٢	١٥٨,٩٥١	١١٧,٧٦٢	٩١,٢٤٥	٨٩,٥٩٣	٧٦,٦١٨	٨٠,٢٥٥	٦٧,٠٥٩
١٨,٥١٣		١٦,٢٦٥	٢١,٤١٧	١٩,٧٠٨	١٦,٠١٠	١٣,٣٩٣	١١,٤٠١	٩,١٤٤	٧,٣٥١
٧,٠٩٢		٥,٣٤٦	١١,٩٤٤	٦,٤٣٦	٥,٥٨٢	٥,٤٨٥	٤,٩١٨	٥,٠٨٠	٤,١٠٢
١٤٨		١٠٤	٤,٣٣٠	٨٧	١٠٤	١٧٧	٨٤	٦٠	٤٣
٦٤,٦٢٥		٥٣,٠٠٦	١٢١,٤٢٠	٩١,٥٣١	٦٩,٥٥٠	٧٠,٥٣٨	٦٠,٢١٥	٦٥,٩٧١	٥٥,٥٦٣
٣٠,٦٢٤		١٥,٧٥٣	٦١,٢٤٩	٤٥,٨١٦	٣٤,٠٧٥	٣٤,٣٠٨	٣٢,١٨١	٣٤,١٣٥	٢٩,٢٦٨
٣,١٣٨		٨,٣٨٧	٦,٠٠٠	٨,٢٩٠	٠	٠	٠	٠	٠
٩,٧٠٠		٩,٥٠٠	١٦,٤٠٩	١٢,١٥٠	١١,٨٠٠	١٠,٩٠٠	٩,٤٤٣	١٠,٣٩١	١٠,٢٦٨
٢١,١٦٤		١٩,٣٦٧	٣٧,٦٠٢	٢٥,٢٧٥	٢٣,٦٧٤	٢٥,٣٣٠	١٨,٥٧٦	٢١,٤١٦	١٥,٩٩٧
١٥,٨٦٧		١٣,٨٠٢	٢٤,٠٩٢	١٦,٤٥٣	١٣,٠٨٩	٩,٤٥٢	٨,٧٧٠	٢,٧٦٣	٢,٠٥٢
٣٧٠		٤٥٩	٢,٤٣٨	٥٣١	٥٢٠	٣١٧	٥١٨	٦١٢	٤٠٧
١٦٢		١٦٦	٢٢١	١٨٥	١٧٥	١٧٨	١٨٩	٢٧٨	١٧٦
٢٠٨		٢٩٣	٢,٢١٧	٣٤٦	٣٤٦	١٣٩	٣٢٩	٣٣٤	٢٣١
١٣,٦٥١		١١,٦٩٨	١٩,٠٤٥	١٣,٩٠٥	١٠,٥٧٥	٧,٣٢٣	٦,٤١٥	٥٤٦	٥٣٤
١٣,٠٨٣		١١,١٤٥	١٨,٢٩٣	١٣,١٦٨	٩,٩٠٣	٦,٧١١	٥,٨٠٨	-	-
١,٨٤٦		١,٦٤٥	٢,٦٠٩	٢,٠١٧	١,٩٩٣	١,٨١٣	١,٨٣٧	١,٦٠٥	١,١١١
٧٢,٠١٣		٧٢,٦٧٥	١٤٥,١٨٤	٩٢,٩٢٤	٨٤,٥٩٤	٧٦,٠٦٨	٦٧,٠٩٥	٦٢,٦٥٠	٤٩,٧٤٧
٣٤,٢٠٢		٣١,٧٠٣	٦٢,١٢٥	٣٩,٤٩٦	٣٧,١٧٤	٣١,٨٧٣	٣٠,٧١٢	٢٧,٦٠٥	٢٥,٤٤٨
١١,٨٤١		١١,٣٦٨	٣١,٦٦٠	١٤,٠٣٨	١٥,٥٦٦	١٢,٩٢٣	١١,٧٣٥	٩,٥٤٢	٨,٩٢٧
٢٢,٣٦٢		٢٠,٣٣٥	٣٠,٤٦٥	٢٥,٤٥٨	٢١,٦٠٧	١٨,٩٥٠	١٨,٩٧٧	١٨,٠٦٣	١٦,٥٢١
٧,٣١٩		٧,٨٨٧	٢٠,٧٥٩	٩,٧٦٧	٩,١٤١	٩,٣٩١	٩,١٥٢	٨,٨٠٤	٧,٠٥٨
١٩,٦٩٣		٢٣,٧١٦	٤٣,٥٦٧	٣٠,٤٨٢	٢٥,٩٨٥	٢٣,١٢٢	١٥,٥١٦	١٤,٤٥١	٧,١٦٤
٢٠٢		٤٠	٩٨	٤٩	٧١	٥٥	٥٠	٢٣	٢٧
٨٣٥		٨٣٦	١,٣٢٣	١,٠٩٢	٨٨٠	٨٧٣	٩١٧	١,٠٥٦	٦٨٤
٥,٤٤٩		٤,٣١٦	٨,٦٠٨	٥,٢٤٨	٥,٤٦٥	٥,٠٦٥	٥,٠٦٢	٥,١٦٥	٤,٣٠٣
١٣,٦٠٢		١٣,١٣٢	٢١,٥٤٦	١٦,٧٧١	١٤,٧٨٨	١٣,٨٥٨	١٤,٧٠٢	١٤,٠٩١	١٤,٠٢٠
١٢,٩٩٤		١٢,٢١٨	٢٠,٥٣٥	١٥,٦٢٦	١٣,٩٥٥	١٢,٩٩٧	١٣,٢٤٢	١٣,٠٦٤	١٢,٩٥٦
٣,١٣٦		٣,٢٣٧	٨,٩٥٦	٧,٢٠٨	٣,٦٩٤	٣,١٠٢	٣,٣٠٩	٣,٤٦٤	٤,٣١٧

المصدر: وزارة المالية  
# تعكس بيانات الموازنة المعدلة والتي تشمل قيمة الإعتمادات الإضافية بمبلغ ٢٩,٧ مليار جنيه للحزمة الأولى، ومبلغ ٢٣,٩ مليار جنيه للحزمة الثانية بموجب القرارين الجمهوريين رقم ١٠٥ لعام ٢٠١٣، ورقم ١٧ لعام ٢٠١٤ على التوالي.  
١/ تعكس بيانات الفترة يوليو- ابريل ٢٠١٣/٢٠١٤ التسويات التي تمت ما بين الهيئة العامة للبترول والخزانة العامة بقيمة إجمالية قدرها ٥٢,٦ مليار جنيه، مقابل دعم مواد بترولية بنفس القدر. من الجدير بالذكر أن هذه التسويات تتم بصفة ربع سنوية.



المصدر: وزارة المالية

جدول (١٢ - ب) هيكل الإيرادات العامة  
(الإيرادات غير الضريبية)

(مليون جنيه)

٢٠١٤/٢٠١٣		٢٠١٣/٢٠١٢		#	٢٠١٤/١٣ ٢٠١٣/٢٠١٢٢٠١٢/٢٠١١٢٠١١/٢٠١٠ ٢٠١٠/٢٠٠٩ ٢٠٠٩/٢٠٠٨ ٢٠٠٨/٢٠٠٧						
يوليو-ابريل	يوليو-ابريل	نشاطات									
١١٩,٧١٤	٦٢,٥٣٦	٢١٠,٣٩٨	٩٩,٢٠٣	٩٦,٢١٢	٧٣,٢١٤	٩٧,٦٢١	١١٩,٢٨٣	٨٤,٢٠٩	الإيرادات غير الضريبية		
٥١,٤٠٤	٤,٥٦١	٦٥,٩٨٥	٥,٢٠٨	١٠,١٠٤	٢,٢٨٧	٤,٣٣٣	٧,٩٨٤	١,٤٦٣	المنح		
٥١,٣١٥	٤,٣٧٩	٦٥,١٧٣	٤,٨٢٠	٩,٣٣٩	٩٢٤	٣,٤٩٧	٧,٥٣٥	١,١٥٥	منح من حكومات أجنبية		
٨,٩	٦٠,٥	٢٥٧	١١٢	٩٥	٣٩٢	٣٣٢	١٤٨	١٠٩	منح من منظمات دولية		
٨٠	١٢٢	٥٥٥	٢٧٥	٦٧٠	٩٧١	٥٠٣	٣٠١	١٩٨	أخرى <sup>١/</sup>		
٦٨,٣١١	٥٧,٩٧٤	١٤٤,٤١٣	٩٣,٩٩٦	٨٦,١٠٨	٧٠,٩٢٧	٩٣,٢٨٨	١١١,٢٩٩	٨٢,٧٤٦	ايرادات أخرى		
٤٣,٧٢٢	٣٥,٦٩٦	٩٤,٨٠٤	٥٦,٤٩٤	٥٥,٩٧٩	٤١,١٨٨	٥٤,٥٧١	٥٣,٣٩٥	٥٢,٤٥٥	عوائد الملكية		
٥١٤	٦١٠	١,٨٠٠	٨٣٧	١,٠٧٨	١,١٣٠	٣,٩٢٨	٤,٨٤٩	١,٣٣٥	الفوائد المحصلة		
٤٦٤	٤٩٧	١,٦٣٢	٦٩٨	٩٠٩	٩٧٩	٣,٧٧٢	٤,٥٨٨	١,٠٤٣	على إعادة الإقراض (تشمل فوائد القروض الخارجية المعاد أقراضها من الخزانة العامة)		
٤١,٧٧٠	٣٢,٣٠٤	٨٠,٩٠٧	٥١,٩٣٥	٥٢,٣٥٨	٤١,٣١٥	٤٣,١٨٦	٤٠,٣٥٦	٤٦,١١٢	أرباح الأسهم ومنها:		
<sup>٢/</sup>											
١٤,٥١٤	٧,٥٦٥	٣٨,٩٨٥	١٨,٧٨٥	١٥,٠٢٧	٢١,٠١٠	٢٥,٥٤٦	٢١,٦٣٧	٢٥,٢٨٢	هيئة البترول		
٩,٢٨٣	٧,٥١٧	١٠,٠٠٠	١١,٣١٧	١٥,٠١٢	٤٩٨	٢٠٥	٠	٣٢	البنك المركزى		
١٤,١٧٧	١٢,٤١٤	٢١,٦٧٣	١٦,٣٧٥	١٦,١١٨	١٥,٢٥٢	١٢,٧٢٩	١٣,٥٧٣	١٥,٠٩٨	قناة السويس		
١,١٥٣	١,٦٤٦	٢,٩٠٠	١,٩١٥	٢,٢٠٧	١,٢٨٧	١,٤٣١	١,٢٤٥	٣,٠٤٧	الهيئات الإقتصادية		
١,٩٠١	٢,٥٤٦	٤,٢٠٣	٢,٩١١	٢,٩٨٧	٣,٢٦٣	٣,٠٩٩	٣,٨٧٣	٢,٧٨٤	شركات قطاع الأعمال العام		
١,٣٨٦	٢,٤٢٠	٦,٦٩٧	٣,٣٦١	٣,٠٧٨	١,٦٥٥	٥,٨٩٩	٧,٥٣٦	١,٩٠١	عائد الإيجارات		
١,١٥٨	٢,٢٠٠	٢,٣١٦	٢,٩٣٣	٢,٨٠٠	١,٤٦٥	٢,٧٥٠	٣,٦٦٢	١,٤٤٤	إتاوة البترول		
٥٣	٣٦١	٥,٤٠٠	٣٦١	-٥٣٤	-٢,٩١٢	١,٥٥٧	٦٥٥	٣,١٠٨	عوائد ملكية أخرى		
١٧,٠٣٩	١٢,٦٠٨	٢٠,٩٧٤	٢٢,٧٣٣	١٧,٨١٩	١٧,٤٠٥	١٧,٢١٢	١٦,٢١٦	١٢,٠٣٧	حصول بيع السلع والخدمات		
١٧,٠٢٣	١٢,٥٩٤	٢٠,٩٤٦	٢٢,٧٠٨	١٧,٧٨٩	١٧,٢٨٠	١٥,٩٧٧	١٤,٧٥٨	١١,٩٨٦	ايرادات الخدمات، ومنها:		
١٣,٧٨١	٩,٩٨٠	١٥,٥٣٨	١٨,٩٤٦	١٤,٢٩٠	١٣,٧٤١	١٢,٢٦٨	١١,٤٦٨	٩,٣٩٣	موارد جارية من الصناديق والحسابات الخاصة <sup>٢/ ٣/</sup>		
١٦	١٤	٢٨	٢٥	٣٠	١٢٥	١,٢٣٥	١,٤٥٨	٥١	ايرادات بيع السلع، ومنها:		
٠	٠	٠	٠	٠	١٠٠	١,٢٠٠	-	-	حصول فروق أسعار بيع الغاز الطبيعى		
٣٨٢	٣١٩	٦٧٩	٤٧٩	٥١٩	٦٤٠	٤٢١	٥٦٦	٢٤٧	تعويضات وغرامات		
١٧١	٢٨٣	٤٧	٦١٢	٦٧٣	٩١٦	٦٨٤	٥١٤	٥٥٧	التحويلات الاختيارية		
١٠٣	١٩٩	٤٦	٣٨٣	٤٩٧	٦٧٦	٤٦٠	٣٩٣	٣٣٠	جارية		
٦٧,٨	٨٣,٤	١	٢٣٠	١٧٦	٢٤٠	٢٢٥	١٢٠	٢٢٦	رأسمالية		
٦,٩٩٦	٩,٠٦٨	٢٧,٩٠٩	١٣,٦٧٧	١١,١١٨	١٠,٧٧٩	٢٠,٤٠٠	٤٠,٦٠٨	١٧,٤٥٠	ايرادات متنوعة		
٤,١٧٢	٥,٣٢٤	٣,٦٠٣	٦,٨٧٢	٣,٥٢٧	٢,٨٦٥	٣,٣٧٣	٣١,٠٥٥	٥,٥٠٥	جارية		
٢,٨٢٤	٣,٧٤٥	٢٤,٣٠٦	٦,٨٠٦	٧,٥٩٢	٧,٩١٤	١٧,٠٢٧	٩,٥٥٤	١١,٩٤٥	رأسمالية، ومنها		
١,٢٥٢	١,٣٠٧	٠,٠	٣,٣٦٣	٣,٢٥٤	٣,٥٨٠	٣,٠٨١	٣,٠٩١	٢,١٥٠	نقص الرصيد المدين		
									للدفعات المقدمة لتمويل		
									الاستثمارات <sup>٥/</sup>		
١,٢٣٩	١,٣٨٩	١٥,٢٢٣	٢,٦٩٠	٣,١٦٦	٤,٥٥٠	٥,٥٦٧	٤,٦٤٣	٣,٣٨٩	موارد ومصادر رأسمالية أخرى لتمويل الاستثمارات		

المصدر: وزارة المالية

# تعكس بيانات الموازنة المعدلة والتي تشمل قيمة الإعتمادات الإضافية بمبلغ ٢٩,٧ مليار جنيه للحزمة الأولى، ومبلغ ٣٣,٩ مليار جنيه للحزمة الثانية بموجب القرارات الجمهوريين رقم ١٠٥ لعام ٢٠١٣، ورقم ١٧ لعام ٢٠١٤ على التوالي.

١/ تشمل منح من جهات حكومية.

٢/ تشمل بيانات الفترة يوليو- ابريل ٢٠١٣/٢٠١٤ التسويات التي تمت ما بين الهيئة العامة للبترول والخزانة العامة بقيمة إجمالية قدرها ٥٢,٦ مليار جنيه، مقابل دعم مواد بترولية بنفس القدر. من الجدير بالذكر

أن هذه التسويات تتم بصفة ربع سنوية.

٣/ إيرادات الصناديق والحسابات الخاصة التابعة لجهات موازنة مثل الجامعات والمراكز الطبية المتخصصة والهيئات والمراكز البحثية، ويقابل هذه الإيرادات مصروفات بذات القيمة موزعة على أبواب الاستخدامات.

٤/ تشمل إيرادات إضافية بنسبة ١٠% من إجمالى الإيرادات الشهرية للصناديق والحسابات الخاصة، بالإضافة إلى نسبة مقدارها ٢٥% من أرصدة تلك الصناديق تؤوّل إلى وزارة المالية بدءاً من يوليو

٢٠١٢/٢٠١٣ وفقاً للقانون رقم ١٩ لعام ٢٠١٣.

٥/ يعكس المبالغ التي تم دفعها مقدماً لتمويل مشروعات استثمارية خلال العام المالى السابق ولم يتم استخدامها خلال نفس العام، ومن ثم يتم قيد هذه المبالغ فى العام المالى التالى كجزء من استثمارات ممولة ذاتياً تحت بند "الإيرادات المتنوعة".

جدول (١٣): توزيع الواردات والمتحصلات الجمركية بحسب التصنيف الوظيفي للواردات<sup>١/</sup>  
(مبنى على التصنيف الواسع للأمم المتحدة)

(مليون جنيه)

البند	الواردات السلعية					الإيرادات الجمركية ٢/				
	يوليو-ابريل ٢٠١٤/٢٠١٣	٢٠١٣/١٢	٢٠١٢/١١	٢٠١١/١٠	٢٠١٠/٠٩	يوليو-ابريل ٢٠١٣/٢٠١٢	٢٠١٣/١٢	٢٠١٢/١١	٢٠١١/١٠	٢٠١٠/٠٩
<b>الإجمالي</b>	٢٣٨,٩٣٠	٣٢٧,٠٢٦	٣٦٢,٨٨٩	٤٢٧,٩٩٣	٣٦٧,٨٣٣	١٤,٦٥٥	١٣,٨٥٧	١٤,٧٨٨	١٦,٧٧١	١٣,٦٦٦
١١١	١٨,٠٥٢	٢٤,٦٢٨	٢٩,٢٨٦	٣١,٦٧٩	٢٠,٧٦٧	٥	١٩,٢	٢٤,٠	٢٦	٢٠
١١٢	٢,٧٧٠	٦,٦٠٠	٩,٠١٠	١٠,٣٣١	٩,٣٦٢	٤٦	٣١	١٠,٢	١٢٣	١٠,٧
١٢١	٧,٤٧٥	١٢,٥٩٩	٢٦,٤٢٥	١٢,٤١١	٦,٢٨٩	٤٧	٤١	٢٤	٢٦	١٩
١٢٢	٧,٨٢٥	١٥,٣١٠	١٩,٤٢٣	١٨,٧٥٩	١٣,٠١٨	٣٥٢	١,٠٩٠	٤٢٥	٥٠,٦	٣٩٣
٢١	١٧,٥١٧	٢٨,٩٩٢	٣٣,٨٨٣	٣١,٦٤٧	٢٢,٠١٨	٢١١	١٧٥	١٥٥	١٣٨	١٢٠
٢٢	٩١,٥٠٧	١٠٧,٤٧١	١٢٥,٢٥٦	١٣٨,٥٥٥	١١٢,١٨٣	٢,٧٥٦	٢,٣٣٤	٢,٤٣٩	٢,٣٧٨	٢,٠٢٤
٣١	١٠,٤٥٦	٣,٦٧٠	٧,٢٠٥	٢٣,٢١٤	٣٩,٦٢٤	١٨٥	١٥٤,١	٠,٠	-	-
٣٢	٢,٨٩٠	١٦,٢٧٨	١٩,١٢١	٣١,٩٩٥	٣٤,٥٧٩	٣٦٨	٨٩٩	١,٢٦٨	١,٣٠٠	١,٢٣٨
٤١	٢٩,٦٢٥	٤٠,١٦٥	٢٧,٠٥١	٤٢,٥٢٧	٣٧,٨٩٥	٩٩٦	٨٥١	٧٦٨	٧٥٦	٦٦٨
٤٢	١١,٧٤٥	١٧,٠٨٧	١٦,٢٠٩	٢٠,٤٠٣	١٨,٢٧٩	٤٨٣	٥٠,٧	٥١٢	٥١٦	٤٣٨
٥١	٧,٦٥٦	٧,٥٧٣	٧,٣١٦	٩,٠٩٨	٦,١٥٩	٣,٢٣٤	٢,٣٨٨	٣,١٢٧	٢,٧١٨	٢,٥٥٠
٥٢	٦,٣٨٧	٩,٠٥٥	٧,٠٤٧	٨,٤٨٠	٥,٨٤٥	٨٤٧	٨٤٦	٧٩٤	٧٣٢	٦٥٨
٥٣	٧,٧٣٩	١٣,٦٤٥	١٣,٣٢٣	١٦,٧٨٤	١٣,٤٦٩	٥١٣	٦٣٤	٧٢٣	٧١٧	٦١١
٦١	٥,٠٥٠	٤,٦٢١	٤,٠٠١	٦,٠٩١	٥,٣٧٢	٤١٥	٧٤٣	٦٥٢	٦٣٣	٥٤٩
٦٢	٣,٤٢٧	٧,٠٩٤	٥,٩٤٤	٨,٦٠٤	٦,٠٩٢	٥٦٩	١,١١٣	٦٣١	٧٥١	٦٨٣
٦٣	٨,٧٦٥	١٢,٠٥٧	١٢,٢٥٦	١٧,٣٤٢	١٦,٨٢٦	٤٩٠	٥٦٠	٢٦١	٣٦٤	٢٤٨
٧	٤٥	١٨٢	١٣٣	٧٥	٥٦	٣,١٤٠	١,٤٧٠	٢,٨٨٣	٥,٣٢٧	٣,٣٤٠
<b>ملاحظات</b>										
	٤٣,٣٤٤	٥٦,٢٨٨	٦٠,٤٩٢	٧١,٣٤٤	٥٢,٩٨٧	إجمالي الواردات (مليون دولار)				
						الإيرادات الجمركية/ الناتج المحلي الإجمالي <sup>٣/</sup>				
						الإيرادات الجمركية/ إجمالي الإيرادات والمنح				
						الإيرادات الجمركية/ إجمالي الإيرادات الضريبية <sup>٤/</sup>				
	١.٢	١.٠	٠.٩	١.٠	٠.٧					
	٥.٥	٥.٢	٤.٩	٤.٨	٤.٣					
	٩.٠	٧.٥	٧.٤	٦.٩	٧.٣					

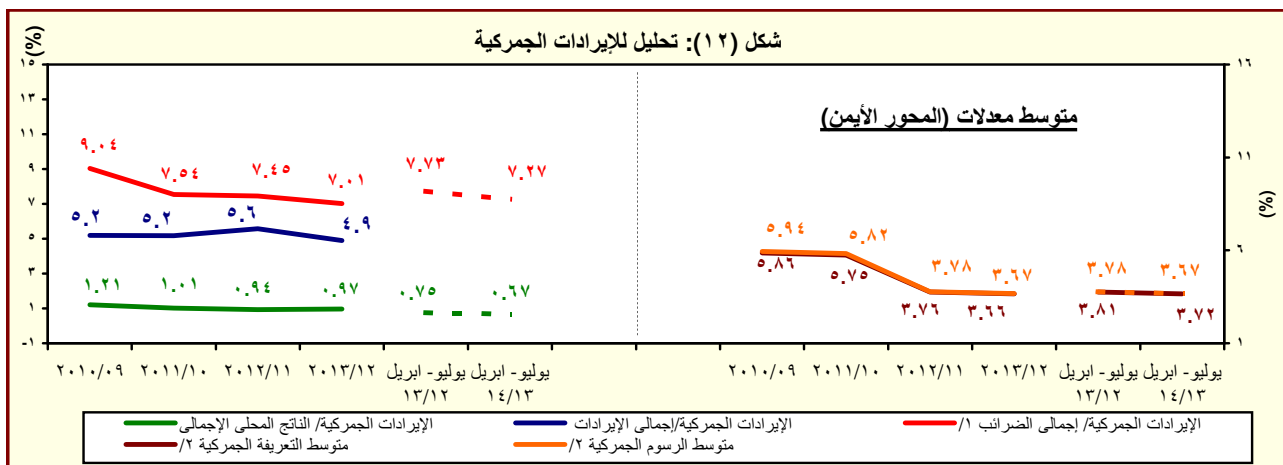
المصدر: وزارة المالية، مصلحة الجمارك المصرية  
( معدل تغير سنوى.

١/ جملة المتحصلات لمصلحة الجمارك قد تختلف عن القيمة الاجمالية المعروضة عن متحصلات التجارة الدولية فى جدول الموازنة العامة بسبب توزيع متحصلات مصلحة الجمارك على بنود الموازنة المختلفة، مثل الضرائب على التجارة الخارجية، الضرائب على السلع والخدمات، وضرائب أخرى.

٢/ تتضمن الإيرادات السيادية والجارية.

٣/ قامت وزارة التخطيط بتقدير قيمة الناتج المحلي الإجمالي لعام ٢٠١٣/٢٠١٤ بنحو ٢٠٣٣.٨ مليار جنيه ، مقارنة بناتج محلى إجمالى معدل قدره ١٧٥٣.٣ مليار جنيه لعام ٢٠١٢/٢٠١٣.

٤/ إجمالي الضرائب التي تم تحصيلها من قبل المصالح الإيرادية (الضرائب على الدخل ، المبيعات، الجمارك، والضرائب العقارية).



المصدر: وزارة المالية، مصلحة الجمارك المصرية  
١/ إجمالي الضرائب التي تم تحصيلها من قبل المصالح الإيرادية (الضرائب على الدخل ، المبيعات، الجمارك، والضرائب العقارية).  
٢/ بالنسبة الى اجمالي الواردات.

جدول (١٤): هيكل المصروفات العامة <sup>١/</sup>

(مليون جنيه)

	٢٠١٤/٢٠١٣	٢٠١٣/٢٠١٢	#	٢٠١٤/١٣	٢٠١٣/٢٠١٢	٢٠١٢/٢٠١١	٢٠١١/٢٠١٠	٢٠١٠/٢٠٠٩	٢٠٠٩/٢٠٠٨	٢٠٠٨/٢٠٠٧	
	يوليو-ابريل	يوليو-ابريل		موازنة							
المصروفات	٤٧١,٧٨٦	٤٢٣,١٢٨		٧٤٢,١٣٢	٥٨٨,١٨٨	٤٧٠,٩٩٢	٤٠١,٨٦٦	٣٦٥,٩٨٧	٣٥١,٥٠٠	٢٨٢,٢٩٠	
الأجور والتعويضات للعاملين	١٣٨,٩٦٨	١١٢,٧٦٢		١٨٣,٧٩٩	١٤٢,٩٥٦	١٢٢,٨١٨	٩٦,٢٧١	٨٥,٣٦٩	٧٦,١٤٧	٦٢,٨٣٩	
الاجور والبدلات النقدية والعينية	١١٤,٨٥٦	٩٣,٣٥٢		١٤٨,٦٠٨	١١٨,١٩٦	٩٩,٩٢٦	٧٨,٢٧٠	٧٠,٣٢١	٦٢,٦٥٨	٥١,١٧٢	
الوظائف الدائمة	٢١,٥٤٧	١٨,٦٩٠		٢٨,٤٣١	٢٤,٠٠٦	١٩,٩٥٩	١٧,٩١٧	١٥,٨٤٠	١٥,١٥٧	١٣,٩٣٩	
الوظائف المؤقتة	١,٩٦٩	١,٥٤٣		٢,٤٠١	١,٩٨٣	٢,١٢٤	١,٧٤٨	١,١٩١	٩٦٩	٧٠١	
المكافآت	٥٩,١٣٥	٤٨,٢٣٧		٧٤,٢٠٠	٦١,٢٩٣	٥٢,٧٢٩	٣٥,٠٩٣	٢٩,٩٤٠	٢٦,٧١٠	٢١,٩٤٣	
بدلات نوعية	١٦,٩٦٢	١٣,١٩٣		٢٠,٠٦٢	١٧,٣١٧	١١,٢٠٧	٩,٩٨١	٩,٣٨١	٦,٢٢٣	٣,٩٦٦	
مزايا نقدية	١٣,٤٣٧	١٠,٠١٢		٢٠,٦٦٤	١١,٦٨١	١١,٣٩٧	١١,٣٩٦	١١,٧١٠	١١,٧٣٨	٩,٠٥١	
المزايا العينية	١,٨٠٦	١,٦٧٧		٢,٨٥٠	١,٩١٥	٢,٥٠٩	٢,١٣٥	٢,٢٦٠	١,٨٦١	١,٥٧٣	
المزايا التأمينية	١٣,٤٤٢	١١,٠٠٦		١٧,٤٩٩	١٣,٦٧٥	١١,٥٨٩	٩,١٠٣	٧,٨٥٠	٧,٢١٠	٦,١٦٥	
حصة الحكومة فى صندوق التأمين الاجتماعى للحكومة	١١,٩٠٩	٩,٦٦٨		١٥,٣١٦	١٢,١٠٠	١٠,٣٠٦	٨,٠٧٠	٦,٩٧٠	٦,٤١٢	٥,٤٦٤	
مزايا تأمينية أخرى	١,٥٣٣	١,٣٣٨		٢,١٨٣	١,٥٧٥	١,٢٨٣	١,٠٣٣	٨٨٠	٧٩٨	٧٠١	
شراء السلع والخدمات	١٨,٠٠٢	١٨,٢٣٣		٣٠,١٨٩	٢٦,٦٥٢	٢٦,٨٢٦	٢٦,١٤٨	٢٨,٠٥٩	٢٥,٠٧٢	١٨,٤٧٠	
السلع ومنها	٧,٩٣٩	٨,٦٣٢		١٣,٤٧٧	١١,٩٩٤	١٠,٥٩٩	٩,٩٧٩	١١,٩٦٧	١١,٤٠٤	٧,٢٧٢	
المواد الخام	٣,٦٩٦	٣,٨٤٥		٦,٤٥٠	٥,٧٠٤	٤,٢٩٩	٤,٠٣١	٤,١٤٩	٣,٤٨٢	٣,١٠٢	
وقود وزيوت وقوى محركة للتشغيل	٥٣٩	٨٣٠		٩٧٤	١,٠١٦	٩٥٥	٨٧١	١,٥٣٧	١,٠٤٦	٦٤١	
مياه وانارة	٢,٨٣٠	٣,١٠٠		٤,٣١٦	٣,٩٥٧	٤,١٥٩	٣,٨٤٦	٤,٩٩٣	٥,٨٣١	٢,٦٢١	
الخدمات ومنها	٨,٧٧٧	٨,٣٩٧		١١,٥٨٨	١١,٢٩٧	١١,٥١٦	١٠,٧١٦	١١,٤٤٢	٩,٨٠٥	٧,٦٢٥	
نفقات الصيانة	٢,٥٣٧	٢,٥٨٤		٤,٢٢٨	٣,٥٦٦	٣,١٩٤	٣,٣٣٦	٣,٤٢٨	٢,٩٢٥	٢,٤٠١	
نفقات طبع ودوريات وحقوق تأليف	١,١٤٧	١,١٦٠		١,٢٢٢	١٣٧٠	١,١٨٥	٨٤٢	١,٢٦٤	١,٠٩٤	١,٢٨٤	
نقل وانتقالات عامة	٢,٠٢٣	١,٨٧٠		٢,٦٥٤	٢,٣٢٩	٢,١٠٦	٢,١١٢	١,٩٠٠	١,٣٤٩	١,١٣٤	
نفقات خدمية متنوعة <sup>٢/</sup>	٢,٤٥٠	٢,٠٦٩		٢,٤١٤	٢,٩٩٤	٣,٨٥٠	٣,١٣٣	٣,٤٥٩	٣,١٥٨	١,٧٤٥	
أخرى	١,٢٨٦	١,٢٠٤		٥,١٢٤	٣,٣٦١	٤,٧١١	٥,٤٥٣	٤,٦٥٠	٣,٨٦٤	٣,٥٧٤	

المصدر: وزارة المالية، مصلحة الضرائب المصرية

# تعكس بيانات الموازنة المعدلة والتي تشمل قيمة الإعتمادات الإضافية بمبلغ ٢٩,٧ مليار جنيه للخدمة الأولى، ومبلغ ٣٣,٩ مليار جنيه للخدمة الثانية بموجب القرارين الجمهوريين رقم ١٠٥ لعام ٢٠١٣، ورقم ١٧ لعام ٢٠١٤ على التوالي.

١/ التنبؤ يتفق مع معايير صندوق النقد الدولي والمعروفة بـ GFS ٢٠٠١ على أساس نقدى.

٢/ يشمل مصروفات خدمية أخرى متنوعة، من أهمها نفقات تنفيذ الأحكام القضائية.



جدول (١٤): هيكل المصروفات العامة (تابع)

(مليون جنيه)

٢٠١٤/١٣	٢٠١٣/١٢	#	٢٠١٤/١٣	٢٠١٣/١٢	٢٠١٢/١١	٢٠١١/١٠	٢٠١٠/٠٩	٢٠٠٩/٠٨	٢٠٠٨/٠٧
يوليو-ابريل	يوليو-ابريل		موازنة	فقطيات					
١٢٦,٥٢٢	١١٦,٥٨٧		١٨٢,٠٤٦	١٤٦,٩٩٥	١٠٤,٤٤١	٨٥,٠٧٧	٧٢,٣٣٣	٥٢,٨١٠	٥٠,٥٢٨
٤,١٠٩	٣,٤٥٢		٧,٤٦٢	٣,٨٩٦	٣,٤١٨	٣,٤١٦	٢,٨٤٠	٣,٥٩٨	٣,٧٣٧
١٠٧,٢٨٤	٩٩,٤٤٧		١٥٣,٥٩٩	١٢٥,١٣١	٨٤,٤٥٥	٦١,١٣٤	٥٣,١٢٨	٣٢,٦٧٢	٣٠,٦٩١
١٥,٠٥١	١٣,٦٦٢		٢٠,٧٧٩	١٧,٨٣٦	١٦,٤٢٠	٢٠,٤٠٠	١٦,١٧٨	١٦,٤٠٣	١٥,٨٩٢
٧٩	٢٥,٥		٢٠٧	١٣٣	١٤٨	١٢٧	١٨٧	١٣٨	٢٠٨
١٢٧,٩٤٩	١٢٥,٣٥١		٢١٢,٣٦٩	١٩٧,٠٩٣	١٥٠,١٩٣	١٢٣,١٢٥	١٠٢,٩٧٤	١٢٧,٠٣٣	٩٢,٣٧١
٩١,٦١٣	١٠٤,٧٥٢		١٦٦,٣٠٨	١٧٠,٨٠٠	١٣٤,٩٦٣	١١١,٢١١	٩٣,٥٧٠	٩٣,٨٣٠	٨٤,٢٠٥
٩٠,٢٠٥	١٠٣,٠٧٠		١٦٤,٤٥٨	١٦٨,٩٧٨	١٣١,٨٨٥	١٠٨,٣١٦	٩١,٢١٦	٩١,١٨٥	٨٢,٠١٧
٢٠,٥٥٢	٢١,٣١٤		٣٠,٨٣٤	٣٢,٥٥١	٣٠,٢٨٢	٣٢,٧٤٣	١٦,٨١٩	٢١,٠٧٢	١٦,٤٤٥
٤٩,٨٠٠	٧٤,٣٩٧		٩٩,٥٩٥	١٢٠,٠٠٠	٩٥,٥٣٥	٦٧,٦٨٠	٦٦,٥٢٤	٦٢,٧٠٣	٦٠,٢٤٩
١,٤٠٨	١,٦٨٢		١,٨٥٠	١,٨٢٢	٣,٠٧٨	٢,٨٩٥	٢,٣٥٤	٢,٦٤٥	٢,١٨٨
٤,٤٥٣	٣,٢٨٣		٥,٨١٤	٥,٠١٤	٥,٣٠٥	٥,٣١٩	٤,٣٨٠	٤,٢١٣	٣,٨٩٠
١١٣	١٠٥		١٨٣	١٤٥	٢١٩	٢٠٠	١٢٨	١٦٩	٢
٠,٢	٠,٥		٠,٢	٠,٤	٠,٢	١,٢	-	-	-
٤,٣٤٠	٣,١٧٧		٥,٦٣١	٤,٨٦٩	٥,٠٨٥	٥,١١٨	٤,٢٥٢	٤,٠٤٤	٣,٨٨٩
٣١,٤٦٠	١٧,٠١٠		٣٣,٤٧٧	٢٠,٧٧٨	٩,٣٦٧	٦,١١٨	٤,٤٨٣	٢٨,٧٠٧	٤,٠٥٠
٤,١٨٥	٣,٣٠٩		٣,٣٦٤	٣,٧٥٣	٢,٥٨١	٢,٠٤٨	١,٤٦٤	١,٢٣٦	٩٩٣
٢٦,٧٦٧	١٣,١٦٥		٢٩,٢٠٠	١٦,٣٥٢	٦,٤٢٠	٣,٤٣٨	٢,٤٠٠	٢٦,٨٠٥	٢,٦٠٠
٣٩٧	٤٦٩		٨٢٠	٥٨٧	٥١٦	٥٧٢	٥٧٠	٦٢٥	٤١٨
١١٢	٦٧		٩٤	٨٧	٧٠	٦٠	٤٩	٤١	٣٨
٣٠,٠٨٩	٢٦,٢٩١		٣٨,٢٨٠	٣٤,٩٧٥	٣٠,٧٩٦	٣١,٣٦٤	٢٨,٩٠١	٢٧,٠٠٧	٢٣,٨٩٢
٣,٦١٣	٢,١١٧		٤,٠٧١	٣,٨٣٠	٣,٠٢٦	٣,٣٦٥	٣,٩٠٩	٣,٩٠٩	٣,٣٨٧
٥٠	٧٨		١٣٦	٩٢	٥٨	٦٧	٧٤	١٠٠	٩٥
١٨٢	١٣٥		٣٨٠	٣١٤	٣٤٥	١٦٢	٢٤٦	٢٥٦	٣٢٤
٣,٣٨٢	١,٩٠٤		٣,٥٥٤	٣,٤٢٤	٢,٦٢٣	٣,١٣٦	٣,٥٨٩	٣,٥٥٣	٢,٩٦٧
٢٦,٤٧٦	٢٤,١٧٤		٣٤,٢٠٩	٣١,١٤٥	٢٧,٧٧٠	٢٨,٠٠٠	٢٤,٩٩٢	٢٣,٠٩٨	٢٠,٥٠٥
٣٠,٢٥٥	٢٣,٩٠٤		٩٥,٤٤٨	٣٩,٥١٦	٣٥,٩١٨	٣٩,٨٨١	٤٨,٣٥٠	٤٣,٤٣٠	٣٤,١٩١
٢٧,٦٠٢	٢١,٨٦٩		٨٧,٧٦١	٣١,٩٣١	٢٨,٩٩٧	٣٣,٣٠٣	٣٩,٢٠٥	٣٤,٦٥٤	٢٨,١٨٦
٢٧,٢٧٢	٢١,٤٩٥		٨٦,٨١٠	٣١,٤٠٤	٢٨,٣٩٨	٣٢,٦٤٨	٣٨,٦٢٢	٣٤,١٦١	٢٧,٧٣٤
٣٣٠	٣٧٤		٩٥١	٥٢٦	٥٩٩	٦٥٥	٥٨٣	٤٩٣	٤٥٢
٤٤٠	٥٤٢		١,١٣٩	٨٠٩	٥٨٣	٥٠٨	٦٨٠	٤٤٨	٢٧٠
٢,٤٢١٤	١,٤٤٩٣		٤,٤٣٤٩	٦,٧٧٧	٦,٣٣٧	٦,٠٧٠	٨,٤٦٥	٨,٢٢٩	٥,٧٣٥

المصدر: وزارة المالية

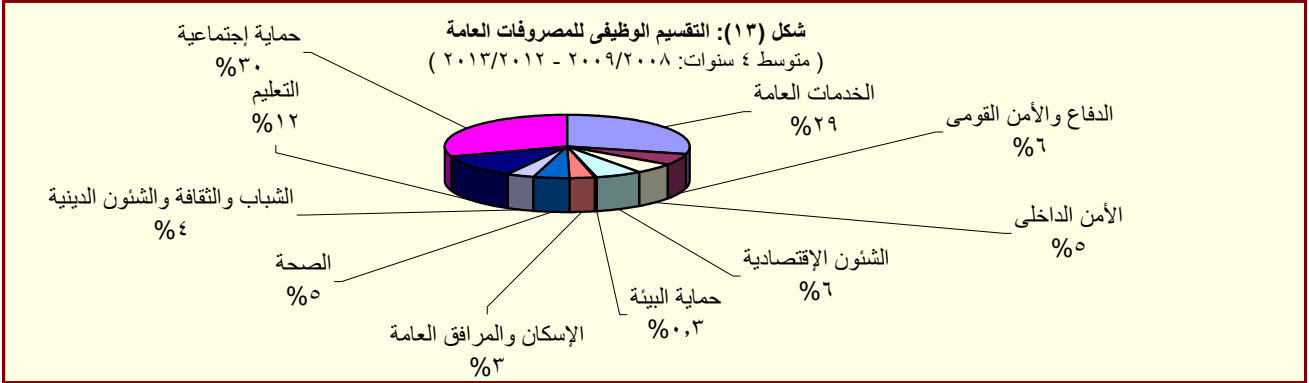
\* بيان مبدئي، أرقام معدلة

# تعكس بيانات الموازنة المعدلة والتي تشمل قيمة الإعتمادات الإضافية بمبلغ ٢٩,٧ مليار جنيه للحزمة الأولى، ومبلغ ٣٣,٩ مليار جنيه للحزمة الثانية بموجب القرارين الجمهوريين رقم ١٠٥ لعام ٢٠١٣، ورقم ١٧ لعام ٢٠١٤ على التوالي.

١/ يعكس مساهمات الخزنة في صناديق المعاشات.

٢/ تعكس بيانات الفترة يوليو- ابريل ٢٠١٣/٢٠١٤ التسويات التي تمت ما بين الهيئة العامة للبتترول والخزانة العامة، مقابل دعم مواد بتروولية بنفس القدر. من الجدير بالذكر أن هذه التسويات تتم بصفة ربع سنوية.

٣/ يتضمن الإنفاق على الدفاع والأمن القومي.



المصدر: وزارة المالية