

القسم الرابع

مؤشرات المالية العامة

ملخص المعاملات المالية للحكومة-----	٢٥	جدول (١٠)
ملخص المعاملات الرئيسية للموازنة العامة : القطاع الحكومي -----	٢٦-٢٧	جدول (١١)
هيكل الإيرادات العامة (الإيرادات الضريبية)-----	٢٨	جدول (١٢ - أ)
هيكل الإيرادات العامة (الإيرادات غير الضريبية)-----	٢٩	جدول (١٢ - ب)
توزيع المتحصلات الجمركية بحسب التصنيف الوظيفي للواردات -----	٣٠	جدول (١٣)
هيكل المصروفات العامة-----	٣١-٣٢	جدول (١٤)

جدول (١٠) : ملخص المعاملات المالية للحكومة

(مليون جنيه)

	٢٠١١/٢٠١٠	٢٠١٢/٢٠١١	٢٠١٣/٢٠١٢	٢٠١٤/٢٠١٣	٢٠١٥/٢٠١٤	٢٠١٦/٢٠١٥
	قطاع الحكومة الموازنة ^{١/}	قطاع الحكومة الموازنة ^{٢/}	قطاع الحكومة الموازنة ^{٣/}	قطاع الحكومة الموازنة ^{٣/}	قطاع الموازنة ^{٣/}	قطاع الموازنة ^{٣/}
إجمالي الإيرادات	٢٦٥,٢٨٦	٣٠٢,٠١٠	٣٠٣,٦٢٢	٣٤٨,٨٦٤	٣٥٠,٣٢٢	٤٠٣,٦٣٧
الإيرادات الضريبية	١٩٢,٠٧٣	١٩٢,٠٧٣	٢٠٧,٤١٠	٢٠٧,٤٠٩	٢٥١,١١٩	٢٥١,١١٩
المنح	٢,٢٨٧	٢,٢٨٧	٢,٢٨٧	١٠,١٠٤	١٠,١٠٤	٥,٢٠٨
إيرادات أخرى	٧٠,٩٢٧	١٠٧,٦٥٠	٨٦,١٠٨	١٣١,٣٥١	٩٣,٩٩٦	١٤٧,٣١٠
إجمالي المصروفات	٤٠١,٨٦٦	٤٤٠,٤١١	٤٧٠,٩٩٢	٥١٦,٤٢٢	٥٨٨,١٨٨	٦٤٤,٠٨٠
الأجور و تعويضات العاملين	٩٦,٢٧١	٩٧,٥٦٠	١٢٢,٨١٨	١٢٤,٤٥٧	١٤٢,٩٥٦	١٤٥,٠٦٤
شراء السلع والخدمات	٢٦,١٤٨	٢٦,٦٤٥	٢٦,٨٢٦	٢٧,٠٧٩	٢٦,٦٥٢	٢٧,١٥٥
الفوائد	٨٥,٠٧٧	٧٦,٣٦٢	١٠٤,٤٤١	٩٣,٤٠١	١٤٦,٩٩٥	١٣٥,٣٣١
الدعم والمنح والمزايا الاجتماعية	١٢٣,١٢٥	١٦٨,٢٦٥	١٥٠,١٩٣	٢٠٤,٤٥٤	١٩٧,٠٩٣	٢٦١,٧٦٠
المصروفات الأخرى	٣١,٣٦٤	٣١,٥٥٣	٣٠,٧٩٦	٣١,٠٧٢	٣٤,٩٧٥	٣٥,١٤٠
شراء أصول غير مالية (الاستثمارات)	٣٩,٨٨١	٤٠,٠٢٦	٣٥,٩١٨	٣٥,٩٥٩	٣٩,٥١٦	٣٩,٦٢٩
العجز النقدي ^{١/٥}	١٣٦,٥٨٠	١٣٨,٤٠١	١٦٧,٣٧٠	١٦٧,٥٥٨	٢٣٧,٨٦٥	٢٤٠,٤٤٣
صافي حيازة الأصول المالية	-٢,١٢٠	-٤,٢٦٣	-٦٦٥	-١,٨٦٦	١,٨٥٤	٦,٤١٠
العجز الكلي	١٣٤,٤٦٠	١٣٤,١٣٨	١٦٦,٧٠٥	١٦٥,٦٩٢	٢٣٩,٧١٩	٢٤٦,٨٥٣
ملاحظات						
العجز الكلي / الناتج المحلي (%) ^{١/٦}	٩.٨	٩.٨	١٠.٦	١٠.٥	١٣.٧	١٤.١
العجز الأولي / الناتج المحلي (%) ^{١/٦}	٣.٦	٤.٢	٤.٠	٤.٦	٥.٣	٦.٤
إجمالي الإيرادات / الناتج المحلي (%) ^{١/٦}	١٩.٣	٢٢.٠	١٩.٣	٢٢.١	٢٠.٠	٢٣.٠
إجمالي المصروفات / الناتج المحلي (%) ^{١/٦}	٢٩.٣	٣٢.١	٢٩.٩	٣٢.٨	٣٣.٥	٣٦.٧

المصدر: وزارة المالية

١/ تعكس بيانات الموازنة بموجب القرار الجمهوري رقم ٦٥ لعام ٢٠١٤.

٢/ تعكس بيانات الموازنة بموجب القرار الجمهوري رقم ٣٢ لعام ٢٠١٥.

٣/ يشمل قطاع موازنة الجهاز الإدارى و المحليات، والهيئات الخدمية العامة.

٤/ تشمل المعاملات المالية لكل من أجهزة الموازنة العامة، وبنك الإستثمار القومى، وصناديق التأمين والمعاشات ، ومع مراعاة إستبعاد كافة المعاملات البيئية للجهات الثلاث لمنع ازدواجية الحساب.

٥/ العجز الكلى مطروح منه صافى حيازة الأصول المالية.

٦/ قامت وزارة التخطيط بمراجعة السلسلة الزمنية للناتج المحلى الإجمالى ابتداءً من عام ٢٠١٢/٢٠١١ وحتى عام ٢٠١٤/٢٠١٣ وفقاً للتعداد الإقتصادى، ولم يتم استخدامها فى التقديرات التاريخية عن تلك الفترة، حيث تم تسجيل التقديرات المعتمدة لهذه السنوات. وفى ضوء ذلك فقد تم مراجعة تقديرات الناتج المحلى الإجمالى، ليبلغ ٢٤٣١.١ مليار جنيه فى عام ٢٠١٥/٢٠١٤.

جدول (١١) القطاع الحكومي : ملخص المعاملات الرئيسية للموازنة العامة ^{٢/١}

(مليون جنيه)

فعليات							٤/٢٠١٦/٢٠١٥ ٣/ ٢٠١٥/٢٠١٤		
٢٠١٥/٢٠١٤	٢٠١٤/٢٠١٣	٢٠١٤/٢٠١٣	٢٠١٣/٢٠١٢	٢٠١٢/٢٠١١	٢٠١١/٢٠١٠	٢٠١٠/٢٠٠٩	موازنة		
يوليو-مايو*	يوليو-مايو								
٣٥٠,٠٨٢	٣٣٧,٨٤٢	٤٥٦,٧٨٨	٣٥٠,٣٢٢	٣٠٣,٦٢٢	٢٦٥,٢٨٦	٢٦٨,١١٤	٦٢٢,٢٧٧	٥٤٨,٦٣٢	إجمالي الإيرادات
٢٦٠,٩١٨	٢١٢,٩٣١	٢٦٠,٢٨٩	٢٥١,١١٩	٢٠٧,٤١٠	١٩٢,٠٧٢	١٧٠,٤٩٤	٤٢٢,٤٢٧	٣٦٤,٢٩٠	الإيرادات الضريبية
١١١,٠٤٣	٩٧,٢١٨	١٢٠,٩٢٥	١١٧,٧٦٢	٩١,٢٤٥	٨٩,٥٩٣	٧٦,٦١٨	١٥٨,٧٢٩	١٦٩,٦٦٥	الضريبة على الدخل
١٩,٤٢٣	١٧,٢٨٦	١٨,٧٦١	١٦,٤٥٣	١٣,٠٨٩	٩,٤٥٢	٨,٧٧٠	٤١,٢٣٦	٢٦,١٥٩	الضرائب على الممتلكات
١٠٨,٣٥٥	٨٠,٣٦٠	٩١,٨٦٧	٩٢,٩٢٤	٨٤,٥٩٤	٧٦,٠٦٨	٦٧,٠٩٥	١٨٤,٠٩٤	١٣٧,١٦٣	الضرائب على السلع والخدمات
١٩,٤١١	١٤,٩٣١	١٧,٦٧٣	١٦,٧٧١	١٤,٧٨٨	١٣,٨٥٨	١٤,٧٠٢	٢٧,٤٠١	٢٠,٦٩٤	الضرائب على التجارة الدولية (الجمارك)
٢,٦٨٧	٣,١٣٦	١١,٠٦٢	٧,٢٠٨	٣,٦٩٤	٣,١٠٢	٣,٣٠٩	١٠,٩٦٨	١٠,٦٠٨	ضرائب أخرى
٨٩,١٦٤	١٢٤,٩١٠	١٩٦,٤٩٩	٩٩,٢٠٣	٩٦,٢١٢	٧٣,٢١٤	٩٧,٦٢١	١٩٩,٨٥٠	١٨٤,٣٤٢	الإيرادات غير الضريبية
٨,٠١٨	٥١,٥٢١	٩٥,٨٥٦	٥,٢٠٨	١٠,١٠٤	٢,٢٨٧	٤,٣٣٣	٢,٢٠٨	٢٣,٤٩٢	المنح
٧,٨٩٦	٥١,٣٧٠	٩٥,٤٩٧	٤,٨٢٠	٩,٣٣٩	٩٢٤	٣,٤٩٧	١,٥٨٢	٢٢,٨٥٤	من حكومات أجنبية
٥٧	٣٨	١٥٠	١١٢	٩٥	٣٩٢	٣٣٢	٢٣٣	٣٦٦	من منظمات دولية
٦٦	١١٣	٢١٠	٢٧٥	٦٧٠	٩٧١	٥٠٣	٣٩٣	٢٧٢	من جهات حكومية
٨١,١٤٥	٧٣,٣٩٠	١٠٠,٦٤٢	٩٣,٩٩٦	٨٦,١٠٨	٧٠,٩٢٧	٩٣,٢٨٨	١٩٧,٦٤١	١٦٠,٨٥٠	إيرادات أخرى
٥٠,٤٤٤	٤٦,٠١١	٥٦,٩٩٠	٥٦,٤٩٤	٥٥,٩٧٩	٤١,١٨٨	٥٤,٥٧١	١٢٦,٣٨٣	١١٦,٧٧٨	عوائد الملكية
١٧,٤٥٠	١٨,٣٧٩	٢٨,٤٩٩	٢٢,٧٣٣	١٧,٨١٩	١٧,٤٠٥	١٧,٢١٢	٢٧,٢٠٩	٢١,٨٣١	حصول بيع السلع والخدمات
٦٠٩	٤٤٦	٥٤٦	٤٧٩	٥١٩	٦٤٠	٤٢١	٦٣٧	٦٧٣	تعويضات وغرامات
٣٢٨	١٨٤	١٠٦١	٦١٢	٦٧٣	٩١٦	٦٨٤	٨٩٣	٥٥٦	تحويلات اختيارية
١٢,٣١٦	٨,٣٧٠	١٣,٥٤٧	١٣,٦٧٧	١١,١١٨	١٠,٧٧٩	٢٠,٤٠٠	٤٢,٥٢٠	٢١,٠١١	أخرى
٦٠١,٤٤٨	٥١٩,٦٩٧	٧٠١,٥١٤	٥٨٨,١٨٨	٤٧٠,٩٩٢	٤٠١,٨٦٦	٣٦٥,٩٨٧	٨٦٤,٥٦٤	٧٨٩,٤٣١	إجمالي المصروفات
١٧٢,٠٤٦	١٥١,٩٣٩	١٧٨,٥٨٩	١٤٢,٩٥٦	١٢٢,٨١٨	٩٦,٢٧١	٨٥,٣٦٩	٢١٨,١٠٨	٢٠٧,٢٤٣	الأجور و تعويضات العاملين
٢٤,٠٩٥	١٩,٩٦٥	٢٧,٢٤٧	٢٦,٦٥٢	٢٦,٨٢٦	٢٦,١٤٨	٢٨,٠٥٩	٤١,٤٣٢	٣٣,٠٧٠	شراء السلع والخدمات
١٥٤,٤٥٦	١٣٩,٠٣١	١٧٣,١٥٠	١٤٦,٩٩٥	١٠٤,٤٤١	٨٥,٠٧٧	٧٢,٣٣٣	٢٤٤,٠٤٤	١٩٩,٠١١	الفوائد
١٦٢,٦٩٨	١٤٠,٦٧٦	٢٢٨,٥٧٩	١٩٧,٠٩٣	١٥٠,١٩٣	١٢٣,١٢٥	١٠٢,٩٧٤	٢٣١,٢٢١	٢٣٣,٨٥٣	الدعم والمنح والمزايا الإجتماعية
٤٢,٣٨٥	٣٣,٤٢٣	٤١,٠٦٨	٣٤,٩٧٥	٣٠,٧٩٦	٣١,٣٦٤	٢٨,٩٠١	٥٤,٧٩٩	٤٩,٠٦٥	المصروفات الأخرى
٤٥,٧٦٨	٣٤,٦٦٣	٥٢,٨٨٢	٣٩,٥١٦	٣٥,٩١٨	٣٩,٨٨١	٤٨,٣٥٠	٧٤,٩٦١	٦٧,١٨٩	شراء أصول غير مالية (الاستثمارات)
٢٥١,٣٦٦	١٨١,٨٥٥	٢٤٤,٧٢٧	٢٣٧,٨٦٥	١٦٧,٣٧٠	١٣٦,٥٨٠	٩٧,٨٧٢	٢٤٢,٢٨٧	٢٤٠,٧٩٩	العجز النقدي ^{٥/}
١٠,٤٨٤	٧,٤٩٩	١٠,٧١٣	١,٨٥٤	٦٦٥	٢,١٢٠	١٦٦	٨,٨٠٦	٨٢٧	صافي حيازة الأصول المالية
٢٦١,٨٥٠	١٨٩,٣٥٤	٢٥٥,٤٣٩	٢٣٩,٧١٩	١٦٦,٧٠٥	١٣٤,٤٦٠	٩٨,٠٣٨	٢٥١,٠٩٣	٢٣٩,٩٧٢	العجز الكلي
ملاحظات									
١٠.٨	٩.٥	١٢.٨	١٣.٧	١٠.٦	٩.٨	٨.١	٨.٩	١٠.٠	العجز الكلي/ الناتج المحلي الإجمالي (%) ^{٦/}
٤.٤	٢.٥	٤.١	٥.٣	٤.٠	٣.٦	٢.١	٠.٢	١.٧	العجز الأولي/ الناتج المحلي الإجمالي (%) ^{٦/}
١٤.٤	١٦.٩	٢٢.٩	٢٠.٠	١٩.٣	١٩.٣	٢٢.٢	٢٢.٠	٢٢.٨	الإيرادات/ الناتج المحلي الإجمالي (%) ^{٦/}
٢٤.٧	٢٦.٠	٣٥.١	٣٣.٥	٢٩.٩	٢٩.٣	٣٠.٣	٣٠.٥	٣٢.٨	المصروفات/ الناتج المحلي الإجمالي (%) ^{٦/}

المصدر: وزارة المالية.

* يرجع الإنخفاض في الإيرادات غير الضريبية خلال الفترة يوليو-مايو ٢٠١٥/٢٠١٤ في الأساس نتيجة لإنخفاض المنح إذا تم مقارنتها بنفس الفترة خلال العام السابق والتي كانت تشمل ورود منح استثنائية؛ ومنها منح من

دولتي الإمارات والسعودية بمبلغ ٣ مليار دولار بالإضافة إلى زيادة المنح بمبلغ ٢٠.٣ مليار جنيه، من أصل ٢٩.٧ مليار جنيه قيمة الإعتماد الإضافي وفقاً للقرار الجمهوري رقم ١٠٥ لعام ٢٠١٣.

١/ يشمل قطاع موازنة الجهاز الإداري والمحليات، والهيئات الخدمية العامة.

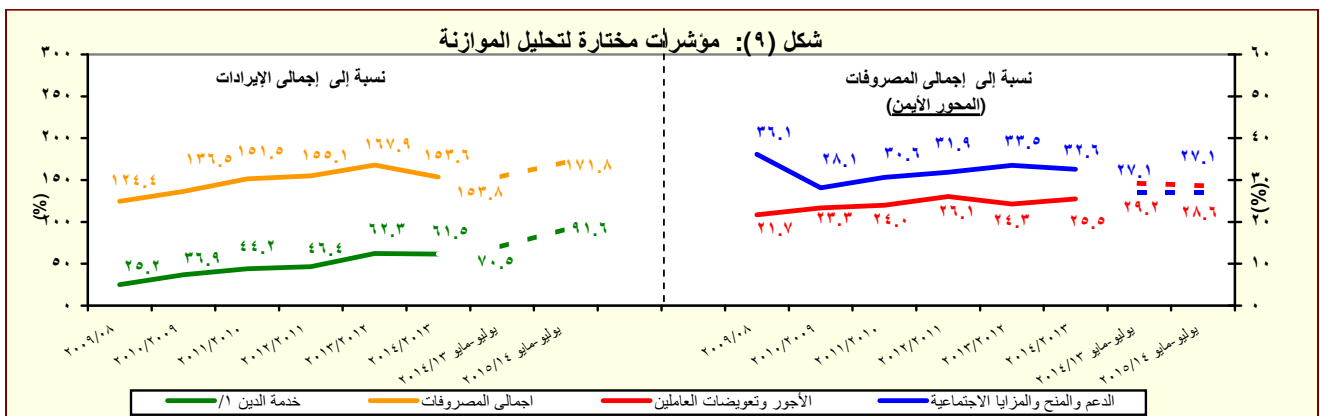
٢/ تم إعادة تبويب فعليات الموازنة العامة لتتفق مع معايير صندوق النقد الدولي والمعروفة بـ GFS ٢٠٠١ (على أساس نقدي).

٣/ تعكس بيانات الموازنة بموجب القرار الجمهوري رقم ٦٥ لعام ٢٠١٤.

٤/ تعكس بيانات الموازنة بموجب القرار الجمهوري رقم ٣٢ لعام ٢٠١٥.

٥/ العجز الكلي مطروح منه صافي حيازة الأصول المالية.

٦/ قامت وزارة التخطيط بمراجعة السلسلة الزمنية للناتج المحلي الإجمالي ابتداءً من عام ٢٠١٢/٢٠١١ وحتى عام ٢٠١٤/٢٠١٣ وفقاً للتعداد الاقتصادي، ولم يتم استخدامها في التقديرات التاريخية عن تلك الفترة، حيث تم تسجيل التقديرات المعتمدة لهذه السنوات. وفي ضوء ذلك فقد تم مراجعة تقديرات الناتج المحلي الإجمالي، ليلبلغ ٢٤٣١.١ مليار جنيه في عام ٢٠١٥/٢٠١٤.



المصدر: وزارة المالية.

١/ تشمل الفوائد والأقساط المدفوعة (بدون متأخرات).

جدول (١١) القطاع الحكومي : ملخص المعاملات الرئيسية للموازنة العامة ^(١) (تابع)

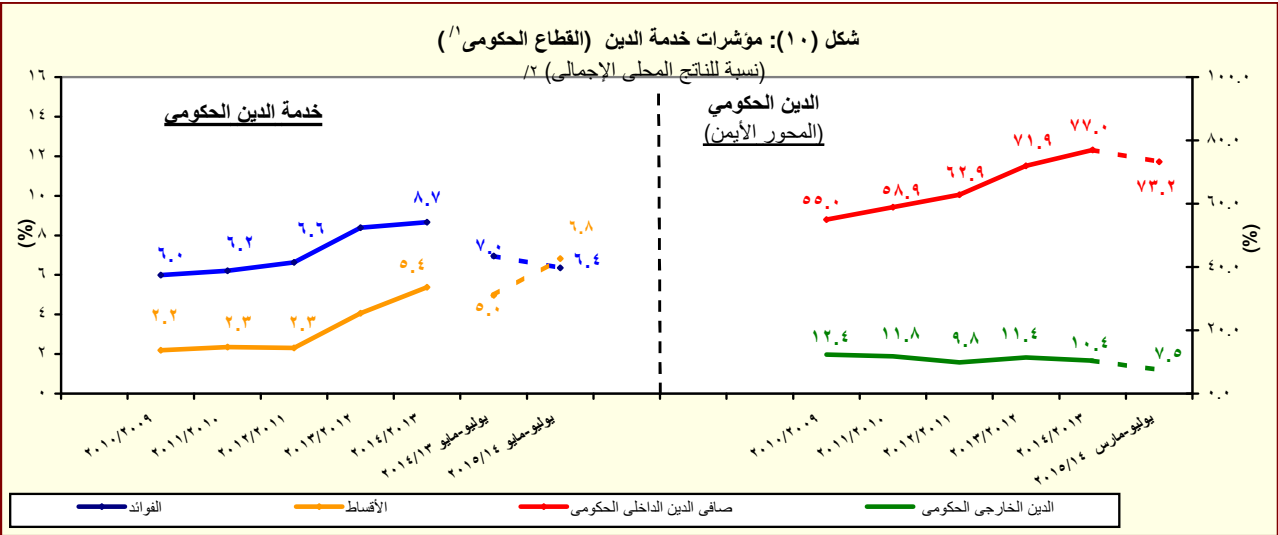
(مليون جنيه)

يوليو - مارس	فعليات						
	٢٠١٥/٢٠١٤	٢٠١٤/٢٠١٣	٢٠١٣/٢٠١٢	٢٠١٢/٢٠١١	٢٠١١/٢٠١٠	٢٠١٠/٢٠٠٩	٢٠٠٩/٢٠٠٨
٢١٨,٢٥١	٢٥٥,٤٣٩	٢٣٩,٧١٩	١٦٦,٧٠٥	١٣٤,٤٦٠	٩٨,٠٣٨	٧١,٨٢٦	العجز الكلى
٢١٨,٢٥١	٢٥٥,٤٣٩	٢٣٩,٧١٩	١٦٦,٧٠٥	١٣٤,٤٦٠	٩٨,٠٣٨	٧١,٨٢٦	مصادر التمويل
.	٣١٥-	١٢	.	٢٢	٤٢٥	١٨٣	صافي حصيلة الخصخصة
٢٤٢,١٩٩	٢٧٧,٣٢٠	٢٧٠,٦٢٤	١٨٢,٢١٨	١٤٤,٢٩٥	١٠١,٤٩٢	٨٣,٦٢٧	التمويل المحلى
٧٣,٠٦٨	٣٢,٩٥٧	٤٩,٢٨٦	٣٥,٨٤٤	٣٤,٧١٢	٦١,٢٢٩	١٥,١٩١-	تمويل غير مصرفى
١٦٩,١٣١	٢٤٤,٣٦٣	٢٢١,٣٣٨	١٤٦,٣٧٤	١٠٩,٥٨٣	٤٠,٢٦٣	٩٨,٨١٨	تمويل مصرفى
٢٥,٢٩٩-	٤,٠٢٢	٢٠,٢٧٠	٩,٠٦٢-	٥,٠٢٢	٢,٤٥٨	٢/ ١,٨١٢-	الإقتراض الخارجى
-	-	-	-	-	-	-	المستخدم من الحساب المجمد فى اهلاك جزء من سندات البنك المركزى
-	-	-	-	-	-	-	حسابات أخرى مستحقة الدفع
١٦,٢٧٥-	٢٥,٣٨٨-	١٣,١٤٧-	٤٤٣-	٣,٥٥٣	٣٤٧	٦٠٢-	أخرى
٥٤٨	١,٢٤٢	١١,٣٥٧	١,٥٣٣	٣,٩٢٢	١,٣٢٨	٣,٣٦٦	فروق إعادة التقييم
٦,٣١٨-	١,٠٥١-	٦,٧٩١-	١١,٣٧٦-	٧,٤١٩-	٢٢٧-	١٠,٩١٥-	الفرق بين القيمة الحالية والاسمية لأذون الخزانة
٢٣,٣٩٥	٣٩١-	٤٢,٦٠٦-	٣,٨٣٥	١٤,٩٣٥-	٧,٧٨٥-	٢,٠١٧-	غير موزع

المصدر: وزارة المالية

١/ تم إعداد البيانات لتتفق مع معايير صندوق النقد الدولي والمعروفة بـ GFS ٢٠٠١ (على أساس نقدى).

٢/ يتضمن الدين الخارجى الحكومى المعاد تبويبه فى ضوء المفاوضات بين وزارة المالية والبنك المركزى والتي أسفرت عن إعادة تبويب الديون المعاد إقراضها ضمن الدين الخارجى للحكومة المركزية و وحدات الحكم المحلى بدلاً من مديونيات "القطاعات الأخرى".



المصدر: وزارة المالية والبنك المركزى المصرى

١/ يشمل قطاع موازنة الجهاز الإدارى و المحليات، والهيئات الخدمية العامة.

٢/ قامت وزارة التخطيط بمراجعة السلسلة الزمنية للناتج المحلى الإجمالى ابتداءً من عام ٢٠١٢/٢٠١١ وحتى عام ٢٠١٤/٢٠١٣ وفقاً للتعداد الإقتصادى، ولم يتم استخدامها فى التقديرات التاريخية عن تلك الفترة، حيث تم تسجيل التقديرات المعتمدة لهذه السنوات. وفى ضوء ذلك فقد تم مراجعة تقديرات الناتج المحلى الإجمالى، ليبلغ ٢٤٣١.١ مليار جنيهه فى عام ٢٠١٥/٢٠١٤.

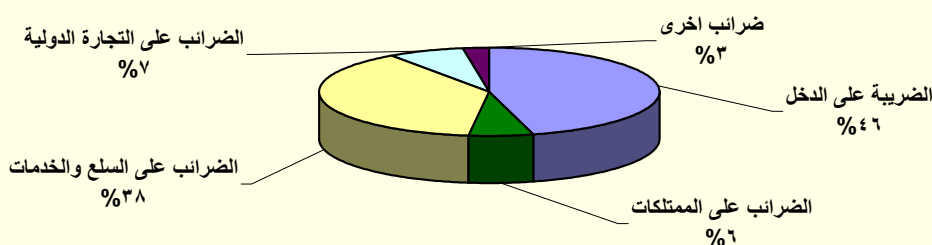
جدول (١٢ - أ) هيكل الإيرادات العامة
(الإيرادات الضريبية)

(مليون جنيه)

٢٠١٥/١٤	٢٠١٤/١٣	٢٠١٦/٢٠١٥	٢٠١٥/٢٠١٤	٢٠١٤/١٣	٢٠١٣/١٢	٢٠١٢/١١	٢٠١١/١٠	٢٠١٠/٠٩
يوليو-مايو	يوليو-مايو	موازنة	موازنة	موازنة	موازنة	موازنة	موازنة	موازنة
٣٥٠,٠٨٢	٣٣٧,٨٤٢	٦٢٢,٢٧٧	٥٤٨,٦٣٢	٤٥٦,٧٨٨	٣٥٠,٣٢٢	٣٠٣,٦٢٢	٢٦٥,٢٨٦	٢٦٨,١١٤
٢٦٠,٩١٨	٢١٢,٩٣١	٤٢٢,٤٢٧	٣٦٤,٢٩٠	٢٦٠,٢٨٩	٢٥١,١١٩	٢٠٧,٤١٠	١٩٢,٠٧٢	١٧٠,٤٩٤
١١١,٠٤٣	٩٧,٢١٨	١٥٨,٧٢٩	١٦٩,٦٦٥	١٢٠,٩٢٥	١١٧,٧٦٢	٩١,٢٤٥	٨٩,٥٩٣	٧٦,٦١٨
٢٣,٤٧٣	٢٠,٣٥٩	٣٠,٩٧٦	٢٥,٧٩٧	٢٢,٢٥٢	١٩,٧٠٨	١٦,٠١٠	١٣,٣٩٣	١١,٤٠١
٩,٧٤٨	٨,٢٤٤	١٥,٥٥٧	١٤,٥٥٠	٨,٩٤٣	٦,٤٣٦	٥,٥٨٢	٥,٤٨٥	٤,٩١٨
٢٠٠	١٥٥	٣,٥٢٠	٣,١٩٣	٢١٨	٨٧	١٠٤	١٧٧	٨٤
٧٧,٦٢٢	٦٨,٤٥٩	١٠٨,٦٧٦	١٢٦,١٢٦	٨٩,٥١٢	٩١,٥٣١	٦٩,٥٥٠	٧٠,٥٣٨	٦٠,٢١٥
٢٨,٨٧٣	٣٠,٦٢٤	٣٩,٩٦٨	٥٤,٢٥٩	٤٦,٠٦٠	٤٥,٨١٦	٣٤,٠٧٥	٣٤,٣٠٨	٣٢,١٨١
٤,٠٠٣	٣,١٣٨	٨,٥١٩	٨,٥٩٢	٤,٠٤٢	٨,٢٩٠	٠	٠	٠
١١,٧٠٠	١١,٥٠٠	١٧,٥٥١	١٤,٨٣٥	١٤,٣١٢	١٢,١٥٠	١١,٨٠٠	١٠,٩٠٠	٩,٤٤٣
٣٣,٠٤٦	٢٣,١٩٨	٤٢,٦٣٨	٤٨,٤٤٠	٢٥,٠٩٩	٢٥,٢٧٥	٢٣,٦٧٤	٢٥,٣٣٠	١٨,٥٧٦
١٩,٤٢٣	١٧,٢٨٦	٤١,٢٣٦	٢٦,١٥٩	١٨,٧٦١	١٦,٤٥٣	١٣,٠٨٩	٩,٤٥٢	٨,٧٧٠
٥٥٣	٣٩٧	٣,٤٧٣	٣,٩٠٩	٤٢٨	٥٣١	٥٢٠	٣١٧	٥١٨
١٧٣	١٧٣	٢٣٢	٢٢١	١٨٤	١٨٥	١٧٥	١٧٨	١٨٩
٣٨٠	٢٢٤	٣,٢٤١	٣,٦٨٨	٢٤٤	٣٤٦	٣٤٦	١٣٩	٣٢٩
١٦,٢٤٨	١٤,٨٣٩	٣٣,٨٨٠	١٩,٦٦٨	١٦,٠٥٥	١٣,٩٠٥	١٠,٥٧٥	٧,٣٢٣	٦,٤١٥
١٥,٤٤٧	١٤,١٨٨	٣٢,٩٦٨	١٨,٨٥٥	١٥,٢٥٦	١٣,١٦٨	٩,٩٠٣	٦,٧١١	٥,٨٠٨
٢,٦٢٢	٢,٠٥٠	٣,٨٨٣	٢,٥٨٢	٢,٢٧٩	٢,٠١٧	١,٩٩٣	١,٨١٣	١,٨٣٧
١٠٨,٣٥٥	٨٠,٣٦٠	١٨٤,٠٩٤	١٣٧,١٦٣	٩١,٨٦٧	٩٢,٩٢٤	٨٤,٥٩٤	٧٦,٠٦٨	٦٧,٠٩٥
٤٨,٠٨٧	٣٨,٣٤٥	٨٤,٢٥٤	٦٢,٥٤٨	٤٢,٩٧٤	٣٩,٤٩٦	٣٧,١٧٤	٣١,٨٧٣	٣٠,٧١٢
١٦,٥٧٦	١٣,٣٩٩	٣٠,٢٠٩	٢٣,٣٩٤	١٤,٥٧٧	١٤,٠٣٨	١٥,٥٦٦	١٢,٩٢٣	١١,٧٣٥
٣١,٥١١	٢٤,٩٤٦	٥٤,٠٤٥	٣٩,١٥٤	٢٨,٣٩٨	٢٥,٤٥٨	٢١,٦٠٧	١٨,٩٥٠	١٨,٩٧٧
١٠,٧٩٢	٨,٣٠٧	٢٩,٥٩٥	١٧,٩٩٨	٩,٤٦٣	٩,٧٦٧	٩,١٤١	٩,٣٩١	٩,١٥٢
٣٥,٢٤١	٢١,٣٦١	٤٥,٥٦٠	٣٧,٨٥٩	٢٤,١٩٠	٣٠,٤٨٢	٢٥,٩٨٥	٢٣,١٢٢	١٥,٥١٦
٢٤٨	٣٢٠	٤٣٦	٨٢	٣٧٤	٤٩	٧١	٥٥	٥٠
١,١٨٦	٩٢٨	١,٨٣٤	١,٤٧٣	١,١٦٧	١,٠٩٢	٨٨٠	٨٧٣	٩١٧
٦,٣٩٢	٥,٨٢٣	١٠,٠٦٢	٧,٥٠٠	٦,٦٩٤	٥,٢٤٨	٥,٤٦٥	٥,٠٦٥	٥,٠٦٢
١٩,٤١١	١٤,٩٣١	٢٧,٤٠١	٢٠,٦٩٤	١٧,٦٧٣	١٦,٧٧١	١٤,٧٨٨	١٣,٨٥٨	١٤,٧٠٢
١٨,٥٧٨	١٤,٢٦٣	٢٦,٢٥٨	١٩,٦٢٦	١٦,٩٣٥	١٥,٦٢٦	١٣,٩٥٥	١٢,٩٩٧	١٣,٢٤٢
٢,٦٨٧	٣,١٣٦	١٠,٩٦٨	١٠,٦٠٨	١١,٠٦٢	٧,٢٠٨	٣,٦٩٤	٣,١٠٢	٣,٣٠٩
المصدر: وزارة المالية								

١/ تعكس بيانات الموازنة بموجب القرار الجمهوري رقم ٦٥ لعام ٢٠١٤ .
٢/ تعكس بيانات الموازنة بموجب القرار الجمهوري رقم ٣٢ لعام ٢٠١٥ .

شكل (١١): هيكل الإيرادات الضريبية
(متوسط ٤ سنوات: ٢٠١٠/٢٠٠٩ - ٢٠١٤/٢٠١٣)



المصدر: وزارة المالية

جدول (١٢ - ب) هيكل الإيرادات العامة
(الإيرادات غير الضريبية)

(مليون جنيه)

٢٠١٥/٢٠١٤	٢٠١٤/٢٠١٣	٢٠١٦/٢٠١٥ ^{١/}	١/٢٠١٥/٢٠١٤	٢٠١٤/٢٠١٣	٢٠١٣/٢٠١٢	٢٠١٢/٢٠١١	٢٠١١/٢٠١٠	٢٠١٠/٢٠٠٩
يوليو- مايو*	يوليو-مايو	موازنة	موازنة	فعليات				
٨٩,١٦٤	١٢٤,٩١٠	١٩٩,٨٥٠	١٨٤,٣٤٢	١٩٦,٤٩٩	٩٩,٢٠٣	٩٦,٢١٢	٧٣,٢١٤	٩٧,٦٢١
٨,٠١٨	٥١,٥٢١	٢,٢٠٨	٢٣,٤٩٢	٩٥,٨٥٦	٥,٢٠٨	١٠,١٠٤	٢,٢٨٧	٤,٣٣٣
٧,٨٩٦	٥١,٣٧٠	١,٥٨٢	٢٢,٨٥٤	٩٥,٤٩٧	٤,٨٢٠	٩,٣٣٩	٩٢٤	٣,٤٩٧
٥٦.٧	٣٨.٠	٢٣٣	٣٦٦	١٥٠	١١٢	٩٥	٣٩٢	٣٣٢
٦٦	١١٣	٣٩٣	٢٧٢	٢١٠	٢٧٥	٦٧٠	٩٧١	٥٠٣
٨١,١٤٥	٧٣,٣٩٠	١٩٧,٦٤١	١٦٠,٨٥٠	١٠٠,٦٤٢	٩٣,٩٩٦	٨٦,١٠٨	٧٠,٩٢٧	٩٣,٢٨٨
٥٠,٤٤٤	٤٦,٠١١	١٢٦,٣٨٣	١١٦,٧٧٨	٥٦,٩٩٠	٥٦,٤٩٤	٥٥,٩٧٩	٤١,١٨٨	٥٤,٥٧١
٢,٥٨٣	٥٩٢	٤,٥٨٣	٧,١٥٨	٧٤٥	٨٣٧	١,٠٧٨	١,١٣٠	٣,٩٢٨
٢,٤٩٨	٤٩١	١,٩٠٠	١,٩٤٨	٥٨٩	٦٩٨	٩٠٩	٩٧٩	٣,٧٧٢
٤٥,٥٠٩	٤٣,٩٧٠	١٠١,٩٩٩	٩٦,٤٣٩	٥٣,٩٦٦	٥١,٩٣٥	٥٢,٣٥٨	٤١,٣١٥	٤٣,١٨٦
١٠,٤٦٨	١٤,٥١٤	٢٩,٠٢٠	٤٢,٧٤٩	٢١,٨٠٩	١٨,٧٨٥	١٥,٠٢٧	٢١,٠١٠	٢٥,٥٤٦
١٣,٤١٧	٩,٢٨٣	٣٤,٣٥٧	٢٢,٨٢٦	٩,٢٨٣	١١,٣١٧	١٥,٠١٢	٤٩٨	٢٠٥
١٦,٧١٤	١٦,٠٧٨	١٩,٦٩٢	١٩,١٨٩	١٨,٠٨٤	١٦,٣٧٥	١٦,١١٨	١٥,٢٥٢	١٢,٧٢٩
٢,١٤٣	١,٢٩٤	١٠,٥٨٢	٤,٣٠٢	١,٦٣٠	١,٩١٥	٢,٢٠٧	١,٢٨٧	١,٤٣١
١,٥٨٢	٢,٠٤٤	٢,٧٢٣	٣,٨١٩	٢,٣٦٢	٢,٩١١	٢,٩٨٧	٣,٢٦٣	٣,٠٩٩
٢,٢٢٣	١,٣٩٦	١٤,٦٠٢	٦,٠٣١	٢,٠٣٤	٣,٣٦١	٣,٠٧٨	١,٦٥٥	٥,٨٩٩
١,٩٧٣	١,١٥٨	٤,١٣٨	٣,١٧٦	١,٧٣٧	٢,٩٣٣	٢,٨٠٠	١,٤٦٥	٢,٧٥٠
١٢٨	٥٣	٥,٢٠٠	٧,١٥٠	٢٤٥	٣٦١	-٥٣٤	-٢,٩١٢	١,٥٥٧
١٧,٤٥٠	١٨,٣٧٩	٢٧,٢٠٩	٢١,٨٣١	٢٨,٤٩٩	٢٢,٧٣٣	١٧,٨١٩	١٧,٤٠٥	١٧,٢١٢
١٧,٤١٣	١٨,٣٦٢	٢٧,١٧٦	٢١,٨٠٢	٢٨,٤٧١	٢٢,٧٠٨	١٧,٧٨٩	١٧,٢٨٠	١٥,٩٧٧
١٢,٧٥٠	١٤,٨٧٢	٢١,٢٨٩	١٦,١٠٠	٢٤,٣٥٩	١٨,٩٤٦	١٤,٢٩٠	١٣,٧٤١	١٢,٢٦٨
٣٨	١٨	٣٢	٢٩	٢٧	٢٥	٣٠	١٢٥	١,٢٣٥
٠	٠	٠	٠	٠	٠	٠	١٠٠	١,٢٠٠
٦٠٩	٤٤٦	٦٣٧	٦٧٣	٥٤٦	٤٧٩	٥١٩	٦٤٠	٤٢١
٣٢٨	١٨٤	٨٩٣	٥٥٦	١,٠٦١	٦١٢	٦٧٣	٩١٦	٦٨٤
٢٣٤	١١٢	٨٩٣	٥٥٥	٥٧٩	٣٨٣	٤٩٧	٦٧٦	٤٦٠
٩٤.٠	٧١.٤	٠	١	٤٨٢	٢٣٠	١٧٦	٢٤٠	٢٢٥
١٢,٣١٦	٨,٣٧٠	٤٢,٥٢٠	٢١,٠١١	١٣,٥٤٧	١٣,٦٧٧	١١,١١٨	١٠,٧٧٩	٢٠,٤٠٠
٦,٨٦٥	٥,٢٣٥	١٠,٩٥١	٤,٤٦٥	٧,٣٢٩	٦,٨٧٢	٣,٥٢٧	٢,٨٦٥	٣,٣٧٣
٥,٤٥٠	٣,١٣٤	٣١,٥٦٩	١٦,٥٤٦	٦,٢١٩	٦,٨٠٦	٧,٥٩٢	٧,٩١٤	١٧,٠٢٧
٢,٦١٦	١,٣٥٧	٠.٠	٠.٠	٢,٩٩٠	٣,٣٦٣	٣,٢٥٤	٣,٥٨٠	٣,٠٨١
٢,٠٥١	١,٤٠٦	١٨,١٣٨	١٥,٩٩٧	٢,٧٠٩	٢,٦٩٠	٣,١٦٦	٤,٥٥٠	٥,٥٦٧

المصدر: وزارة المالية

* يرجع الإنخفاض في الإيرادات غير الضريبية خلال الفترة يوليو-مايو ٢٠١٥/٢٠١٤ في الأساس نتيجة لإنخفاض المنح إذا تم مقارنتها بنفس الفترة خلال العام السابق والتي كانت تشمل ورود منح استثنائية؛ ومنها منح من دولتي الإمارات والسعودية بمبلغ ٣ مليار دولار بالإضافة إلى زيادة المنح بمبلغ ٢٠.٣ مليار جنيه، من أصل ٢٩.٧ مليار جنيه قيمة الإعتماد الإضافي وفقاً للقرار الجمهوري رقم ١٠٥ لعام ٢٠١٣. /١/ تمكن بيانات الموازنة بموجب القرار الجمهوري رقم ٦٥ لعام ٢٠١٤ . /٢/ تمكن بيانات الموازنة بموجب القرار الجمهوري رقم ٣٢ لعام ٢٠١٥ . /٣/ تشمل منح من جهات حكومية.

٣/ إيرادات الصناديق والحسابات الخاصة التابعة لجهات موازنة مثل الجامعات والمراكز الطبية المتخصصة والهيئات والمراكز البحثية، ويقابل هذه الإيرادات مصروفات بذات القيمة موزعة على أبواب الاستخدامات. /٤/ تشمل إيرادات إضافية بنسبة ١٠% من إجمالي الإيرادات الشهرية للصناديق والحسابات الخاصة، بالإضافة إلى نسبة مقدارها ٢٥% من أرصدة تلك الصناديق تؤوّل إلى وزارة المالية خلال العام المالي ٢٠١٣/٢٠١٤ فقط وفقاً للقاء. /٥/ يعكس المبالغ التي تم دفعها مقدماً لتمويل مشروعات استثمارية خلال العام المالي السابق ولم يتم استخدامها خلال نفس العام، ومن ثم يتم قيد هذه المبالغ في العام المالي التالي كجزء من استثمارات ممولة ذاتياً تحت بند "الإيرادات

جدول (١٣): توزيع الواردات والمتحصلات الجمركية بحسب التصنيف الوظيفي للواردات^{١/}
(مبنى على التصنيف الواسع للأمم المتحدة)

(مليون جنيه)

الواردات السلعية						الإيرادات الجمركية ٢/					
البند											
٢٠١١/١٠	٢٠١٢/١١	٢٠١٣/١٢	٢٠١٤/١٣	يوليو- مايو ٢٠١٥/٢٠١٤	يوليو- مايو ٢٠١٥/٢٠١٤	٢٠١١/١٠	٢٠١٢/١١	٢٠١٣/١٢	٢٠١٤/١٣	يوليو- مايو ٢٠١٥/٢٠١٤	يوليو- مايو ٢٠١٥/٢٠١٤
الإجمالي											
٣٢٧,٠٢٦	٣٦٢,٨٨٩	٤٢٧,٩٩٣	٤٤٦,١٨٧	٤١٣,٠٦٨	٤١٣,٠٦٨	١٣,٨٥٧	١٤,٧٨٨	١٦,٧٧١	١٧,٥٧٩	١٩,٤٢١	١٩,٤٢١
(٣٦.٩)	(١١.٠)	(١٧.٩)	(٤.٣)	(٢.٥)	(٢.٥)	(٥.٤)	(٦.٧)	(٢٢.٨)	(٢٦.٩)	(٣٠.١)	(٣٠.١)
٢٤,٦٢٨	٢٩,٢٨٦	٣١,٦٧٩	٢٤,٩٧٨	٢٤,٨٧٩	٢٤,٨٧٩	١٩.٢	٢٤.٠	٢٦	٢٤	٣٢	٣٢
٦,٦٠٠	٩,٠١٠	١٠,٣٣١	١١,٣٨٨	١٠,٨٠٣	١٠,٨٠٣	٣١	١٠.٢	١٢٣	١٢٣	١٧٦	١٧٦
١٢,٥٩٩	٢٦,٤٢٥	١٢,٤١١	٧,٥٤٩	٨,٨٠٩	٨,٨٠٩	٤١	٢٤	٢٦	٢٣	٤٣	٤٣
١٥,٣١٠	١٩,٤٢٣	١٨,٧٥٩	١٥,٦٨١	٢١,٥٩٦	٢١,٥٩٦	١,٠٩٠	٤٢٥	٥٠٦	٤٦١	٥١٧	٥١٧
٢٨,٩٩٢	٣٣,٨٨٣	٣١,٦٤٧	٢٦,٥٥٢	٢٣,٨١٠	٢٣,٨١٠	١٧٥	١٥٥	١٣٨	١٤٨	١٣٩	١٣٩
١٠٧,٤٧١	١٢٥,٢٥٦	١٣٨,٥٥٥	١٣٥,٦٩٩	١٣٨,٨٠١	١٣٨,٨٠١	٢,٣٣٤	٢,٤٣٩	٢,٣٧٨	٢,٤٦٠	٢,٤٨٢	٢,٤٨٢
٣,٦٧٠	٧,٢٠٥	٢٣,٢١٤	٤٨,٧٣١	١٧,٩٤٠	١٧,٩٤٠	١٥٤	٠.٠	٠.٠	٠.٠	٢٨٨.٤	٢٨٨.٤
١٦,٢٧٨	١٩,١٢١	٣١,٩٩٥	٤٢,٠٨٣	٢٤,٤١٠	٢٤,٤١٠	٨٩٩	١,٢٦٨	١,٣٠٠	١,٤٩٣	٩٧٧	٩٧٧
٤٠,١٦٥	٢٧,٠٥١	٤٢,٥٢٧	٤٥,٨٤٥	٤٥,٦٨٣	٤٥,٦٨٣	٨٥١	٧٦٨	٧٥٦	٨١١	٩١٤	٩١٤
١٧,٠٨٧	١٦,٢٠٩	٢٠,٤٠٣	٢٢,١٧٩	٢١,٧٩٨	٢١,٧٩٨	٥٠.٧	٥١٢	٥١٦	٥٢٨	٥٢٨	٥٢٨
٧,٥٧٣	٧,٣١٦	٩,٠٩٨	٧,٤٠٨	١٤,٨١٢	١٤,٨١٢	٢,٣٨٨	٣,١٢٧	٢,٧١٨	٣,١٦٨	٣,٥٩٥	٣,٥٩٥
٩,٠٥٥	٧,٠٤٧	٨,٤٨٠	٧,٠٨٣	٨,٨٩٥	٨,٨٩٥	٨٤٦	٧٩٤	٧٣٢	٨٠٧	٩٤١	٩٤١
١٣,٦٤٥	١٣,٣٢٣	١٦,٧٨٤	١٦,٣٢٠	١٦,٠٢٣	١٦,٠٢٣	٦٣٤	٧٢٣	٧١٧	٧٤٠	٧٩٨	٧٩٨
٤,٦٢١	٤,٠٠١	٦,٠٩١	٦,٥٣٨	٦,١٥٠	٦,١٥٠	٧٤٣	٦٥٢	٦٣٣	٦٦٦	٧١٧	٧١٧
٧,٠٩٤	٥,٩٤٤	٨,٦٠٤	٧,٥٦٢	٩,٤٥١	٩,٤٥١	١,١١٣	٦٣١	٧٥١	٨١٩	١,٢٦٩	١,٢٦٩
١٢,٠٥٧	١٢,٢٥٦	١٧,٣٤٢	٢٠,٥٢٥	١٨,٧٠٣	١٨,٧٠٣	٥٦٠	٢٦١	٣٦٤	٢٨٢	٥٧٥	٥٧٥
١٨٢	١٣٣	٧٥	٦٨	٥٠٦	٥٠٦	١,٤٧٠	٢,٨٨٣	٥,٣٢٧	٥,٠٢٦	٥,٤٣٠	٥,٤٣٠
ملاحظات											
٥٦,٢٨٨	٦٠,٤٩٢	٧١,٣٤٤	٧٤,٣٧٧	٥٦,٣٩٩	٥٦,٣٩٩	١.٠	٠.٩	١.٠	٠.٩	٠.٨	٠.٨
إجمالي الواردات (مليون دولار)											
الإيرادات الجمركية/ الناتج المحلي											
الإجمالي ^{٣/}											
الإيرادات الجمركية/إجمالي الإيرادات											
والمنح											
الإيرادات الجمركية/ إجمالي الإيرادات											
الضريبية ^{٤/}											

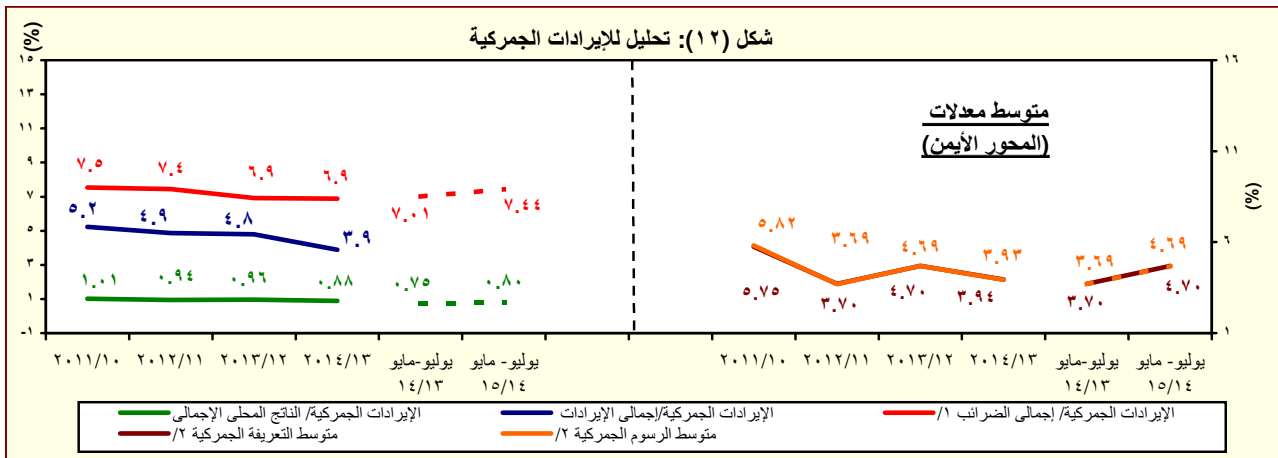
المصدر: وزارة المالية، مصلحة الجمارك المصرية
(معدل تغير سنوى.

١/ جملة المتحصلات لمصلحة الجمارك قد تختلف عن القيمة الاجمالية المعروضة عن متحصلات التجارة الدولية فى جدول الموازنة العامة بسبب توزيع متحصلات مصلحة الجمارك على بنود الموازنة المختلفة، مثل الضرائب على التجارة الخارجية، الضرائب على السلع والخدمات، وضرائب أخرى.

٢/ تتضمن الإيرادات السيادية والجارية.

٣/ قامت وزارة التخطيط بمراجعة السلسلة الزمنية للناتج المحلي الإجمالي ابتداءً من عام ٢٠١٢/٢٠١١ وحتى عام ٢٠١٤/٢٠١٣ وفقاً للتعداد الاقتصادى، ولم يتم استخدامها فى التقديرات التاريخية عن تلك الفترة، حيث تم تسجيل التقديرات المعتمدة لهذه السنوات. وفى ضوء ذلك فقد تم مراجعة تقديرات الناتج المحلي الإجمالي، ليبلغ ٢٤٣١.١ مليار جنيه في عام ٢٠١٥/٢٠١٤.

٤/ إجمالي الضرائب التى تم تحصيلها من قبل المصالح الإيرادية (الضرائب على الدخل ، المبيعات، الجمارك، والضرائب العقارية).



المصدر: وزارة المالية، مصلحة الجمارك المصرية

١/ إجمالي الضرائب التى تم تحصيلها من قبل المصالح الإيرادية (الضرائب على الدخل ، المبيعات، الجمارك، والضرائب العقارية).

٢/ بالنسبة الى اجمالي الواردات.

جدول (١٤): هيكل المصروفات العامة^{١/٣}

(مليون جنيه)

٢٠١٥/٢٠١٤	٢٠١٤/٢٠١٣	٢٠١٦/٢٠١٥ ^{٢/}	٢٠١٥/٢٠١٤ ^{١/}	٢٠١٤/٢٠١٣	٢٠١٣/٢٠١٢	٢٠١٢/٢٠١١	٢٠١١/٢٠١٠	٢٠١٠/٢٠٠٩	
يوليو-مايو	يوليو-مايو	موازنة	موازنة			فعليات			
٦٠١,٤٤٨	٥١٩,٦٩٧	٨٦٤,٥٦٤	٧٨٩,٤٣١	٧٠١,٥١٤	٥٨٨,١٨٨	٤٧٠,٩٩٢	٤٠١,٨٦٦	٣٦٥,٩٨٧	المصروفات
١٧٢,٠٤٦	١٥١,٩٣٩	٢١٨,١٠٨	٢٠٧,٢٤٣	١٧٨,٥٨٩	١٤٢,٩٥٦	١٢٢,٨١٨	٩٦,٢٧١	٨٥,٣٦٩	الأجور والتعويضات للعاملين
١٤١,٦١٠	١٢٥,٥٠٥	١٨٠,٥٤٠	١٧٢,٤٠٦	١٤٦,٨٧٠	١١٨,١٩٦	٩٩,٩٢٦	٧٨,٢٧٠	٧٠,٣٢١	الاجور والبدلات النقدية والعينية
٢٤,٦١٨	٢٣,٥٠٩	٣١,٣٦٦	٣٠,٢٣٠	٢٦,٤٧١	٢٤,٠٠٦	١٩,٩٥٩	١٧,٩١٧	١٥,٨٤٠	الوظائف الدائمة
٢,١٥١	٢,١٥٨	٣,٦٥٣	٢,٣٩٤	٢,٥٩٠	١,٩٨٣	٢,١٢٤	١,٧٤٨	١,١٩١	الوظائف المؤقتة
٦٩,١٤٩	٦٤,٠٠٣	٨٧,٣٩٠	٨٥,٨٤٧	٧٥,٢٧٩	٦١,٢٩٣	٥٢,٧٢٩	٣٥,٠٩٣	٢٩,٩٤٠	المكافآت
٢٠,٧٨٠	١٨,٥٧٦	٢٧,٠٤٥	٢٣,٩٨١	٢٢,١٧٢	١٧,٣١٧	١١,٢٠٧	٩,٩٨١	٩,٣٨١	بدلات نوعية
٢٢,٦٣٤	١٥,٣٦٥	٢٧,٧٨٤	٢٦,٩٢٥	١٧,٧٢٨	١١,٦٨١	١١,٣٩٧	١١,٣٩٦	١١,٧١٠	مزايا نقدية
٢,٢٧٩	١,٨٩٣	٣,٣٠٢	٣,٠٢٨	٢,٦٣٠	١,٩١٥	٢,٥٠٩	٢,١٣٥	٢,٢٦٠	المزايا العينية
١٦,٧٠٩	١٤,٧٧٦	٢٠,٤٠٧	١٩,٢٣١	١٦,٧٠٥	١٣,٦٧٥	١١,٥٨٩	٩,١٠٣	٧,٨٥٠	المزايا التأمينية
١٤,٧٦٨	١٣,١٠٦	١٧,٦٢٢	١٦,٦٤٦	١٤,٧٩٢	١٢,١٠٠	١٠,٣٠٦	٨,٠٧٠	٦,٩٧٠	حصة الحكومة في صندوق التأمين الاجتماعي للحكومة
١,٩٤١	١,٦٧٠	٢,٧٨٥	٢,٥٨٥	١,٩١٢	١,٥٧٥	١,٢٨٣	١,٠٣٣	٨٨٠	مزايا تأمينية أخرى
٢٤,٠٩٥	١٩,٩٦٥	٤١,٤٣٢	٣٣,٠٧٠	٢٧,٢٤٧	٢٦,٦٥٢	٢٦,٨٢٦	٢٦,١٤٨	٢٨,٠٥٩	شراء السلع والخدمات
١١,٠٢٨	٨,٩٨١	١٧,٤١٤	١٤,٣٨٧	١٢,٠٨٤	١١,٩٩٤	١٠,٥٩٩	٩,٩٧٩	١١,٩٦٧	السلع ومنها
٥,٤٣٤	٤,٣٩٨	٨,٣٧١	٧,٠٣١	٥,٨٤٠	٥,٧٠٤	٤,٢٩٩	٤,٠٣١	٤,١٤٩	المواد الخام
٩٦٠	٦٣٦	١,٢٩٦	٩٨٦	٨٠٥	١,٠١٦	٩٥٥	٨٧١	١,٥٣٧	وقود وزيوت و قوى محركة للتشغيل
٣,٣٩٧	٢,٩٧٠	٥,٠٨٦	٤,٥٨٣	٤,٠٢٠	٣,٩٥٧	٤,١٥٩	٣,٨٤٦	٤,٩٩٣	مياه وانارة
١١,٣٨٠	٩,٥٤٨	١٥,٧٩١	١٣,٦١٦	١١,٧٨٦	١١,٢٩٧	١١,٥١٦	١٠,٧١٦	١١,٤٤٢	الخدمات ومنها
٣,٣٥٠	٢,٧٩٧	٥,٨٨٧	٤,٦٦٦	٣,٤٧٧	٣,٥٦٦	٣,١٩٤	٣,٣٣٦	٣,٤٢٨	نفقات الصيانة
١,٣١٣	١,١٦٨	١,٤٣٣	١,٢٣٠	١,٣١٥	١٣٧٠	١,١٨٥	٨٤٢	١,٢٦٤	نفقات طبع ودوريات وحقوق تأليف
٢,٥٩٢	٢,٢٢٥	٣,٠٥٥	٢,٩٠٥	٢,٥٤١	٢,٣٢٩	٢,١٠٦	٢,١١٢	١,٩٠٠	نقل وانتقالات عامة
٢,٩٨٤	٢,٦٧٦	٣,٢٥٠	٢,٨٤٢	٣,٢٤٣	٢,٩٩٤	٣,٨٥٠	٣,١٣٣	٣,٤٥٩	نفقات خدمية متنوعة ^{٤/}
١,٦٨٧	١,٤٣٦	٨,٢٢٦	٥,٠٦٧	٣,٣٧٨	٣,٣٦١	٤,٧١١	٥,٤٥٣	٤,٦٥٠	أخرى

المصدر: وزارة المالية، مصلحة الضرائب المصرية

١/ يمكن بيانات الموازنة بموجب القرار الجمهوري رقم ٦٥ لعام ٢٠١٤ .

٢/ يمكن بيانات الموازنة بموجب القرار الجمهوري رقم ٣٢ لعام ٢٠١٥ .

٣/ التنبؤ يتفق مع معايير صندوق النقد الدولي والمعروفة بـ GFS ٢٠٠١ على أساس نقدي.

٤/ يشمل مصروفات خدمية أخرى متنوعة، من أهمها نفقات تنفيذ الأحكام القضائية.

جدول (١٤): هيكل المصروفات العامة (تابع)

(مليون جنيه)

٢٠١٥/١٤	٢٠١٤/١٣	٢٠١٦/٢٠١٥	٢٠١٥/٢٠١٤	٢٠١٤/١٣	٢٠١٣/١٢	٢٠١٢/١١	٢٠١١/١٠	٢٠١٠/٠٩	
يوليو-مايو	يوليو-مايو	موازنة	موازنة	موازنة	موازنة	موازنة	موازنة	موازنة	فوائد ومنها:
١٥٤,٤٥٦	١٣٩,٠٣١	٢٤٤,٠٤٤	١٩٩,٠١١	١٧٣,١٥٠	١٤٦,٩٩٥	١٠٤,٤٤١	٨٥,٠٧٧	٧٢,٣٣٣	فوائد خارجية
٤,٣٩١	٤,٦٥٧	٧,٠٢٢	٨,١٣٦	٤,٩٩٦	٣,٨٩٦	٣,٤١٨	٣,٤١٦	٢,٨٤٠	فوائد محلية (لغير الحكوميين)
١٣٣,٤٩٣	١١٧,٨٧٧	٢١٠,٤٠٠	١٦٩,١٢١	١٤٨,٧٩٨	١٢٥,١٣١	٨٤,٤٥٥	٦١,١٣٤	٥٣,١٢٨	فوائد محلية (لوحدة الحكومة العامة)
١٦,٤٦٦	١٦,٤١٩	٢٦,٤٠١	٢١,٥٥٥	١٩,١٤٣	١٧,٨٣٦	١٦,٤٢٠	٢٠,٤٠٠	١٦,١٧٨	أخرى
١٠٥	٧٨,١	٢٢١	١٩٩	٢١٣	١٣٣	١٤٨	١٢٧	١٨٧	الدعم والمنح والمزايا الإجتماعية
١٦٢,٦٩٨	١٤٠,٦٧٦	٢٣١,٢٢١	٢٣٣,٨٥٣	٢٢٨,٥٧٩	١٩٧,٠٩٣	١٥٠,١٩٣	١٢٣,١٢٥	١٠٢,٩٧٤	الدعم
١١٦,٦٥٣	١٠١,٠١٩	١٥٣,٩٣٨	١٧٨,٦٥٤	١٨٧,٦٥٩	١٧٠,٨٠٠	١٣٤,٩٦٣	١١١,٢١١	٩٣,٥٧٠	للمؤسسات حكومية غير مالية، ومنها:
١١٥,٤٨١	٩٩,٥٤٨	١٤٩,٦٨٨	١٧٧,٠٠٤	١٨٦,١٣٢	١٦٨,٩٧٨	١٣١,٨٨٥	١٠٨,٣١٦	٩١,٢١٦	دعم السلع التموينية
٣٥,٨٩٥	٢٨,٠٦٦	٣٧,٧٥١	٣١,٥٥٧	٣٥,٤٩٣	٣٢,٥٥١	٣٠,٢٨٢	٣٢,٧٤٣	١٦,٨١٩	دعم السلع البترولية
٤٤,٧٧٣	٤٩,٨٠٠	٦١,٧٠٤	١٠٠,٢٥١	١٢٦,١٨٠	١٢٠,٠٠٠	٩٥,٥٣٥	٦٧,٦٨٠	٦٦,٥٢٤	للمؤسسات مالية حكومية
١,١٧٢	١,٤٧١	٤,٢٥٠	١,٦٥٠	١,٥٢٧	١,٨٢٢	٣,٠٧٨	٢,٨٩٥	٢,٣٥٤	المنح
٥,٣٦٨	٤,٧١٧	٦,٧٠١	٥,٩٤٠	٥,١٩٠	٥,٠١٤	٥,٣٠٥	٥,٣١٩	٤,٣٨٠	للحكومات الأجنبية
١٢٦	١٢٨	١٩٣	٧٣	٢٣٩	١٤٥	٢١٩	٢٠٠	١٢٨	للمؤسسات الدولية
٠,٢	٢٣,٤	٠,٢	٠,٢	٠,٢	٠,٤	٠,٢	١,٢	-	لجهات الحكومة العامة
٥,٢٤٢	٤,٥٦٦	٦,٥٠٨	٥,٨٦٧	٤,٩٥١	٤,٨٦٩	٥,٠٨٥	٥,١١٨	٤,٢٥٢	مزايا إجتماعية
٤٠,٠٢٥	٣٤,٤٩٣	٦٤,٨٩٣	٤٤,٩٩٥	٣٥,٢٠٠	٢٠,٧٧٨	٩,٣٦٧	٦,١١٨	٤,٤٨٣	مزايا الأمان الإجتماعى
٦,٠٩٩	٤,٧٢٢	١١,٣٤٧	١٠,٨٣١	٥,٠٩٦	٣,٧٥٣	٢,٥٨١	٢,٠٤٨	١,٤٦٤	مساعات إجتماعية ^{٣/}
٣٣,٢١٣	٢٩,٢٠٠	٥٢,٤٨٦	٣٣,٢١٣	٢٩,٢٠٠	١٦,٣٥٢	٦,٢٠٠	٣,٤٣٨	٢,٤٠٠	نفقات خدمية لغير العاملين
٥٥٨	٤٤٧	٨٥٩	٨١٢	٧٣٣	٥٨٧	٥١٦	٥٧٢	٥٧٠	مزايا إجتماعية للعاملين
١٥٥	١٢٥	٢٠١	١٣٩	١٧١	٨٧	٧٠	٦٠	٤٩	المصروفات الأخرى
٤٢,٣٨٥	٣٣,٤٢٣	٥٤,٧٩٩	٤٩,٠٦٥	٤١,٠٦٨	٣٤,٩٧٥	٣٠,٧٩٦	٣١,٣٦٤	٢٨,٩٠١	جارية
٣,٦٩٥	٣,٩٣٨	٦,٩٨٨	٤,٦٢٥	٥,٩٧٦	٣,٨٣٠	٣,٠٢٦	٣,٣٦٥	٣,٩٠٩	ضرائب ورسوم
٨٨	٥٤	١١٣	٨٠	١٢٤	٩٢	٥٨	٦٧	٧٤	اشتراكات
٣٤٢	٢٠٣	٣٨٣	٣٨٠	٢٢٨	٣١٤	٣٤٥	١٦٢	٢٤٦	اخرى متنوعة
٣,٢٦٦	٣,٦٨٠	٦,٤٩٢	٤,١٦٥	٥,٦٢٤	٣,٤٢٤	٢,٦٢٣	٣,١٣٦	٣,٥٨٩	المصروفات الأخرى الإجمالية والإحتياطيات العامة ^{٤/}
٣٨,٦٨٩	٢٩,٤٨٥	٤٧,٨١١	٤٤,٤٤٠	٣٥,٠٩٢	٣١,١٤٥	٢٧,٧٧٠	٢٨,٠٠٠	٢٤,٩٩٢	شراء أصول غير مالية (الاستثمارات)
٤٥,٧٦٨	٣٤,٦٦٣	٧٤,٩٦١	٦٧,١٨٩	٥٢,٨٨٢	٣٩,٥١٦	٣٥,٩١٨	٣٩,٨٨١	٤٨,٣٥٠	الأصول الثابتة
٤٠,٥٩١	٣١,٤٨٧	٦٦,٩٩٠	٦٠,٨١١	٣٨,٤٣٧	٣١,٩٣١	٢٨,٩٩٧	٣٣,٣٠٣	٣٩,٢٠٥	استثمار مباشر (شامل الرسوم الجمركية)
٤٠,٢١٨	٣١,١١٩	٦٦,٣١٢	٥٩,٨١٤	٣٧,٩٠٩	٣١,٤٠٤	٢٨,٣٩٨	٣٢,٦٤٨	٣٨,٦٢٢	نفقات إيرادية مؤجلة (تشغيل)
٣٧٣	٣٦٨	٦٧٨	٩٩٧	٥٢٨	٥٢٦	٥٩٩	٦٥٥	٥٨٣	الأصول غير المنتجة
١,٤٠٢	٤٥٠	٢,٧٧٩	١,٣٤٩	٨٦٩	٨٠٩	٥٨٣	٥٠٨	٦٨٠	أخرى
٣,٧٧٥	٢,٧٢٦	٣,٦٩٢	٤,٠٢٩	١٣,٥٧٦	٦,٧٧٧	٦,٣٣٧	٦,٠٧٠	٨,٤٦٥	

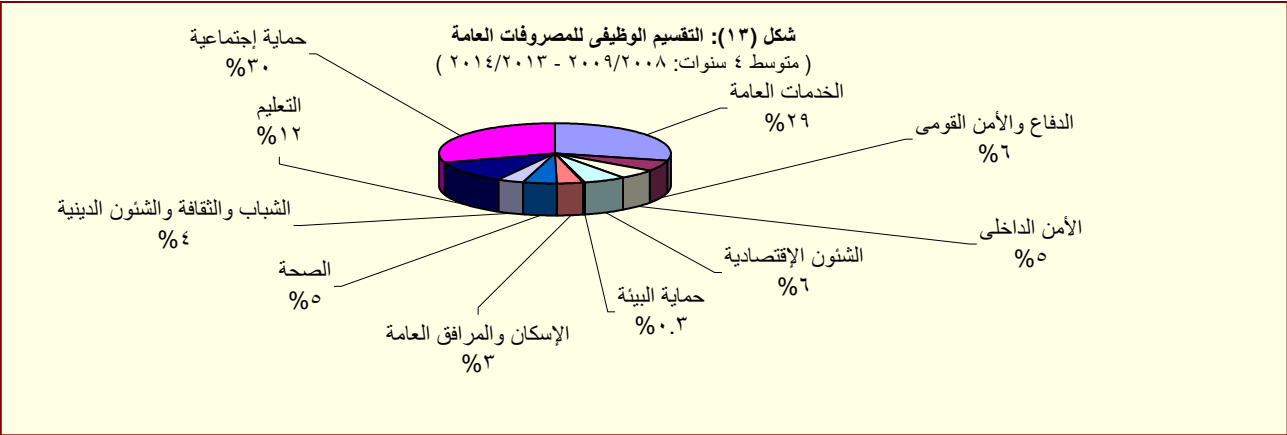
المصدر: وزارة المالية

١/ تعكس بيانات الموازنة بموجب القرار الجمهوري رقم ٦٥ لعام ٢٠١٤ .

٢/ تعكس بيانات الموازنة بموجب القرار الجمهوري رقم ٣٢ لعام ٢٠١٥ .

٣/ يعكس مساهمات الخزنة فى صناديق المعاشات.

٤/ يتضمن الإنفاق على الدفاع والأمن القومى.



المصدر: وزارة المالية