

# القسم الرابع

## مؤشرات المالية العامة

ملخص المعاملات المالية للحكومة-----	٢٥	جدول (١٠)
ملخص المعاملات الرئيسية للموازنة العامة : القطاع الحكومي -----	٢٦-٢٧	جدول (١١)
هيكل الإيرادات العامة (الإيرادات الضريبية)-----	٢٨	جدول (١٢ أ-)
هيكل الإيرادات العامة (الإيرادات غير الضريبية)-----	٢٩	جدول (١٢ ب-)
توزيع المتحصلات الجمركية بحسب التصنيف الوظيفي للواردات -----	٣٠	جدول (١٣)
هيكل المصروفات العامة-----	٣١-٣٢	جدول (١٤)

جدول ( ١٠ ): ملخص المعاملات المالية للحكومة

(مليون جنيه)

	٢٠١١/٢٠١٠	٢٠١٢/٢٠١١	٢٠١٣/٢٠١٢	٢٠١٤/٢٠١٣	٢٠١٥/٢٠١٤*	٢٠١٦/٢٠١٥ <sup>١/</sup>
	قطاع الموازنة <sup>٢/</sup> الحكومة العامة <sup>٣/</sup>	قطاع الموازنة <sup>٢/</sup> الحكومة العامة <sup>٣/</sup>	قطاع الموازنة <sup>٢/</sup> الحكومة العامة <sup>٣/</sup>	قطاع الموازنة <sup>٢/</sup> الحكومة العامة <sup>٣/</sup>	قطاع الموازنة <sup>٢/</sup> الحكومة العامة <sup>٣/</sup>	قطاع الموازنة <sup>٢/</sup> الحكومة العامة <sup>٣/</sup>
إجمالي الإيرادات	٢٦٥,٢٨٦	٣٠٢,٠١٠	٣٠٣,٦٢٢	٣٤٨,٨٦٤	٣٥٠,٣٢٢	٤٠٣,٦٣٧
الإيرادات الضريبية	١٩٢,٠٧٣	٢٠٧,٤١٠	٢٠٧,٤٠٩	٢٥١,١١٩	٢٥١,١١٩	٢٥١,١١٩
المنح	٢,٢٨٧	٢,٢٨٧	١٠,١٠٤	١٠,١٠٤	٥,٢٠٨	٥,٢٠٨
إيرادات أخرى	٧٠,٩٢٧	١٠٧,٦٥٠	٨٦,١٠٨	١٣١,٣٥١	٩٣,٩٩٦	١٤٧,٣١٠
إجمالي المصروفات	٤٠١,٨٦٦	٤٤٠,٤١١	٤٧٠,٩٩٢	٥١٦,٤٢٢	٥٨٨,١٨٨	٦٤٤,٠٨٠
الأجور و تعويضات العاملين	٩٦,٢٧١	٩٧,٥٦٠	١٢٢,٨١٨	١٢٤,٤٥٧	١٤٢,٩٥٦	١٤٥,٠٦٤
شراء السلع والخدمات	٢٦,١٤٨	٢٦,٦٤٥	٢٦,٨٢٦	٢٧,٠٧٩	٢٦,٦٥٢	٢٧,١٥٥
الفوائد	٨٥,٠٧٧	٧٦,٣٦٢	١٠٤,٤٤١	٩٣,٤٠١	١٤٦,٩٩٥	١٣٥,٣٣١
الدعم والمنح والمزايا الإجتماعية	١٢٣,١٢٥	١٦٨,٢٦٥	١٥٠,١٩٣	٢٠٤,٤٥٤	١٩٧,٠٩٣	٢٦١,٧٦٠
المصروفات الأخرى	٣١,٣٦٤	٣١,٥٥٣	٣٠,٧٩٦	٣١,٠٧٢	٣٤,٩٧٥	٣٥,١٤٠
شراء أصول غير مالية (الاستثمارات)	٣٩,٨٨١	٤٠٠,٢٦	٣٥,٩١٨	٣٩,٦٢٩	٣٩,٥١٦	٣٩,٦٢٩
العجز النقدي <sup>٤/</sup>	١٣٦,٥٨٠	١٣٨,٤٠١	١٦٧,٣٧٠	١٦٧,٥٥٨	٢٣٧,٨٦٥	٢٤٠,٤٤٣
صافي حيازة الأصول المالية	-٢,٠١٢	-٤,٢٦٣	-٦٦٥	-١,٨٦٦	١,٨٥٤	٦,٤١٠
العجز الكلى	١٣٤,٤٦٠	١٣٤,١٣٨	١٦٦,٧٠٥	١٦٥,٦٩٢	٢٣٩,٧١٩	٢٤٦,٨٥٣
ملاحظات						
العجز الكلى / الناتج المحلى (%) <sup>٥/</sup>	٩,٨	٩,٨	١٠,١	١٠,٠	١٣,٠	١٣,٤
العجز الأولى / الناتج المحلى (%) <sup>٥/</sup>	٣,٦	٤,٢	٣,٨	٤,٤	٥,٠	٦,٠
إجمالي الإيرادات / الناتج المحلى (%) <sup>٥/</sup>	١٩,٣	٢٢,٠	١٨,٣	٢١,١	١٩,٠	٢١,٩
إجمالي المصروفات / الناتج المحلى (%) <sup>٥/</sup>	٢٩,٣	٣٢,١	٢٨,٤	٣١,٢	٣١,٩	٣٤,٩

المصدر: وزارة المالية

\* ختامى مبدئى.

١/ تمكس بيانات الموازنة بموجب القرار الجمهوري رقم ٣٢ لعام ٢٠١٥.

٢/ يشمل قطاع موازنة الجهاز الإدارى و المحليات، والهيئات الخدمية العامة.

٣/ تشمل المعاملات المالية لكل من أجهزة الموازنة العامة، وبنك الإستثمار القومى، وصناديق التأمين والمعاشات ، ومع مراعاة إستبعاد كافة المعاملات البيئية للجهات الثلاث لمنع إزدواجية الحساب.

٤/ العجز الكلى مطروح منه صافى حيازة الأصول المالية.

٥/ قامت وزارة التخطيط بمراجعة السلسلة الزمنية للناتج المحلى الإجمالى ابتداءً من عام ٢٠١٢/٢٠١١ وحتى عام ٢٠١٤/٢٠١٣ وفقاً للتعداد الإقتصادى، ليبلغ ١٦٥٧ مليار جنيه و١٨٤٤ مليار جنيه و٢١٠٢ مليار جنيه على التوالى. وجرى إعداد البيانات الربع سنوية للفترة المذكورة أعلاه وسوف يتم نشرها فور انتهاء وزارة التخطيط من إعدادها. وقد تم مراجعة تقديرات الناتج المحلى الإجمالى، ليبلغ ٢٤٣١,١ مليار جنيه في عام ٢٠١٥/٢٠١٤.

## 12 18

(مليون جنيه)

فعلیات								٣/٢٠١٦/٢٠١٥	
٢٠١٦/٢٠١٥	٢٠١٥/٢٠١٤	*٢٠١٥/٢٠١٤	٢٠١٤/٢٠١٣	٢٠١٣/٢٠١٢	٢٠١٢/٢٠١١	٢٠١١/٢٠١٠	٢٠١٠/٢٠٠٩	موازنة	
يوليو- سبتمبر	يوليو-سبتمبر	ختامي مبدئي							
١٠٠,١٣٠	٧٦,٤٥٩	٤٦٥,٢٤١	٤٥٦,٧٨٨	٣٥٠,٣٢٢	٣٠٣,٦٢٢	٢٦٥,٢٨٦	٢٦٨,١١٤	٦٢٢,٢٧٧	إجمالي الإيرادات
٦٤,٤٧٨	٥١,١٣٥	٣٠٥,٩٥٧	٢٦٠,٢٨٩	٢٥١,١١٩	٢٠٧,٤١٠	١٩٢,٠٧٢	١٧٠,٤٩٤	٤٢٢,٤٢٧	الإيرادات الضريبية
٢٣,٦١١	١٨,٠٩٢	١٢٩,٨١٨	١٢٠,٩٢٥	١١٧,٧٦٢	٩١,٢٤٥	٨٩,٥٩٣	٧٦,٦١٨	١٥٨,٧٢٩	الضريبة على الدخل
٥,٨٦٩	٤,٥٩٠	٢١,١٠٧	١٨,٧٦١	١٦,٤٥٣	١٣,٠٨٩	٩,٤٥٢	٨,٧٧٠	٤١,٢٣٦	الضرائب على الممتلكات
٢٩,٨٥٦	٢٣,٨٦٩	١٢٢,٩٣٠	٩١,٨٦٧	٩٢,٩٢٤	٨٤,٥٩٤	٧٦,٠٦٨	٦٧,٠٩٥	١٨٤,٠٩٤	الضرائب على السلع والخدمات
٥,١٤١	٤,٥٥١	٢١,٨٦٧	١٧,٦٧٣	١٦,٧٧١	١٤,٧٨٨	١٣,٨٥٨	١٤,٧٠٢	٢٧,٤٠١	الضرائب على التجارة الدولية (الجمارك)
٠	٣٣	١٠,٢٣٥	١١,٠٦٢	٧,٢٠٨	٣,٦٩٤	٣,١٠٢	٣,٣٠٩	١٠,٩٦٨	ضرائب أخرى
٣٥,٦٥٣	٢٥,٣٢٤	١٥٩,٢٨٤	١٢٦,٤٩٩	٩٩,٢٠٣	٩٦,٢١٢	٧٣,٢١٤	٩٧,٦٢١	١٩٩,٨٥٠	الإيرادات غير الضريبية
٢,٥٧٢	٦٦	٢٥,٤٣٧	٩٥,٨٥٦	٥,٢٠٨	١٠,١٠٤	٢,٢٨٧	٤,٣٣٣	٢,٢٠٨	المنح
٧,٥٥٦	٤٨	٢٤,٩٤٢	٩٥,٤٩٧	٤,٨٢٠	٩,٣٣٩	٩٢٤	٣,٤٩٧	١,٥٨٢	من حكومات أجنبية
٠	٢.١	٣٠.٢	١٥٠	١١٢	٩٥	٣٩٢	٣٣٢	٢٣٣	من منظمات دولية
١٥.١	١٥.٤	١٩٤	٢١٠	٢٧٥	٦٧٠	٩٧١	٥٠٣	٣٩٣	من جهات حكومية
٣٣,٠٨١	٢٥,٢٥٩	١٣٣,٨٤٧	١٠٠,٦٤٢	٩٣,٩٩٦	٨٦,١٠٨	٧٠,٩٢٧	٩٣,٢٨٨	١٢٦,٣٨٣	إيرادات أخرى
٢٥,٧٨٠	٢٠,٠٩٧	٨١,٤٦٣	٥٦,٩٩٠	٥٦,٤٩٤	٥٠,٩٧٩	٤١,١٨٨	٥٤,٥٧١	٢٧,٢٠٩	عوائد الملكية
٤,٢٨٥	٣,٤٦٥	٢٦,٤٥٧	٢٨,٤٩٩	٢٢,٧٣٣	١٧,٨١٩	١٧,٤٠٥	١٧,٢١٢	٦٣٧	حصيلة بيع السلع والخدمات
١٨٥	١٤٢	٨٤٢	٥٤٦	٤٧٩	٥١٩	٦٤٠	٤٢١	٦٣٧	تعويضات وغرامات
٥٣	٣٤	٩٠.١	١٠.٦١	٦١٢	٦٧٣	٩١٦	٦٨٤	٨٩٣	تحويلات اختيارية
٢,٧٧٨	١,٥٢٠	٢٤,١٨٤	١٣,٥٤٧	١٣,٦٧٧	١١,١١٨	١٠,٧٧٩	٢٠,٤٠٠	٤٢,٥٢٠	أخرى
١٦٩,٨٨٤	١٤٠,٩١٥	٧٣٣,٣٥٠	٧٠١,٥١٤	٥٨٨,١٨٨	٤٧٠,٩٩٢	٤٠١,٨٦٦	٣٦٥,٩٨٧	٨٦٤,٥٦٤	إجمالي المصروفات
٥٥,٢٨١	٥٢,٥٦٢	١٩٨,٤٦٨	١٧٨,٥٨٩	١٤٢,٩٥٦	١٢٢,٨١٨	٩٦,٢٧١	٨٥,٣٦٩	٢١٨,١٠٨	الأجور و تعويضات العاملين
٥,١٥٠	٤,٠٢٨	٣١,٢٧٦	٢٧,٢٤٧	٢٦,٦٥٢	٢٦,٨٢٢	٢٦,١٤٨	٢٨,٠٥٩	٤١,٤٣٢	شراء السلع والخدمات
٥٠,٧٠٤	٤٢,٧١٠	١٩٣,٠٠٨	١٧٣,١٥٠	١٤٦,٩٩٥	١٠٤,٤٤١	٨٥,٠٧٧	٧٢,٣٣٣	٢٤٤,٠٤٤	الفوائد
٣٧,٩٤٢	٢٥,١٨٩	١٩٨,٥٦٩	٢٢٨,٥٧٩	١٩٧,٠٩٣	١٥٠,١٩٣	١٢٣,١٢٥	١٠٢,٩٧٤	٢٣١,٢٢١	الدعم والمنح والمزايا الإجتماعية
١٣,١٨٠	١٠,٩٣٩	٥٠,٢٧٩	٤١,٠٣٨	٣٤,٩٧٥	٣٠,٧٩٦	٣١,٣٦٤	٢٨,٩٠١	٥٤,٧٩٩	المصروفات الأخرى
٧,٦٢٧	٥,٤٨٧	٦١,٧٥٠	٥٢,٨٨٢	٣٩,٥١٦	٣٥,٩١٨	٣٩,٨٨١	٤٨,٣٥٠	٧٤,٩٦١	شراء أصول غير مالية (الاستثمارات)
٦٩,٧٥٤	٦٤,٤٥٦	٢٦٨,١٠٩	٢٤٤,٧٢٧	٢٣٧,٨٦٥	١٦٧,٣٧٠	١٣٦,٥٨٠	٩٧,٨٧٢	٢٤٢,٢٨٧	العجز النقدي <sup>١/</sup>
٨,٥٢٧	١,٣٠٧	١١,٣٢١	١٠,٧١٣	١,٨٥٤	٦٦٥-	٢,١٢٠-	١٦٦	٨,٨٠٦	صافي حيازة الأصول المالية
٧٨,٢٨٠	٦٥,٧٦٣	٢٧٩,٤٣٠	٢٥٥,٤٣٩	٢٣٩,٧١٩	١٦٦,٧٠٥	١٣٤,٤٦٠	٩٨,٠٣٨	٢٥١,٠٩٣	العجز الكلي
ملاحظات									
٢.٨	٢.٧	١١.٥	١٢.٢	١٣.٠	١٠.١	٩.٨	٨.١	٨.٩	العجز الكلي/ الناتج المحلي الإجمالي (%) <sup>١/</sup>
١.٠	٠.٩	٣.٦	٣.٩	٥.٠	٣.٨	٣.٦	٢.١	٠.٢	العجز الأولي/ الناتج المحلي الإجمالي (%) <sup>١/</sup>
٣.٥	٣.١	١٩.١	٢١.٧	١٩.٠	١٨.٣	١٩.٣	٢٢.٢	٢٢.٠	الإيرادات/ الناتج المحلي الإجمالي (%) <sup>١/</sup>
٦.٠	٥.٨	٣٠.٢	٣٣.٤	٣١.٩	٢٨.٤	٢٩.٣	٣٠.٣	٣٠.٥	المصروفات/ الناتج المحلي الإجمالي (%) <sup>١/</sup>

المصدر : وزارة المالية.

\* ختامی مبدئی.

١/ يشمل قطاع موازنة الجهاز الإداري و المحليات، و الهيئات الخدمية العامة.

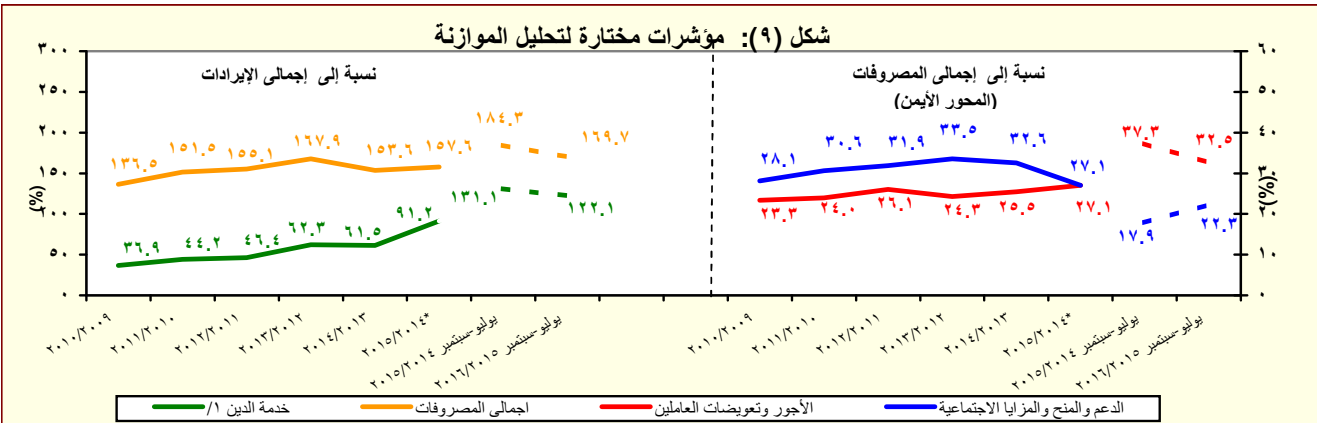
٢/ تم إعادة تبويب فعمليات الموازنة العامة لتتفق مع معايير صندوق النقد الدولي والمعروفة بـ GFS ٢٠٠١ (على أساس نقدي).

٣/ تعكس بيانات الموازنة بموجب القرار الجمهوري رقم ٣٢ لعام ٢٠١٥.

٤/ يرجع الإنخفاض في الإيرادات غير الضريبية إلى تراجع الموارد الاستثنائية من دول الخليج، حيث انخفضت المنح لتبلغ حوالي ٢٥.٤ مليار جنيه فقط خلال العام المالي ٢٠١٥/٢٠١٤، وذلك مقابل منح بلغت نحو ٩٥.٩ مليار جنيه خلال العام المالي ٢٠١٤/٢٠١٣.

٥/ العجز الكلي مطروح منه صافي حيازة الأصول المالية.

٦/ قامت وزارة التخطيط بمراجعة السلسلة الزمنية للنتائج المحلى الإجمالى ابتداءً من عام ٢٠١٢/٢٠١١ وحتى عام ٢٠١٤/٢٠١٣ وفقاً للتعداد الاقتصادي، ليبلغ ١٦٥٧ مليار جنيه و ١٨٤٤ مليار جنيه و ٢١٠٢ مليار جنيه على التوالي. وجرى إعداد البيانات الربع سنوية للفترة المذكورة أعلاه وسوف يتم نشرها فور انتهاء وزارة التخطيط من إعدادها. وقد تم مراجعة تقديرات الناتج المحلى الإجمالى، ليبلغ ٢٤٣١,١ مليار جنيه في عام ٢٠١٤/٢٠١٣.



المصدر: وزارة المالية

١/ تشمل الفوائد والأقساط المدفوعة (بدون متأخرات).

\* ختامی مبدئی.

جدول (١١) القطاع الحكومي : ملخص المعاملات الرئيسية للموازنة العامة <sup>١/</sup> (تابع)

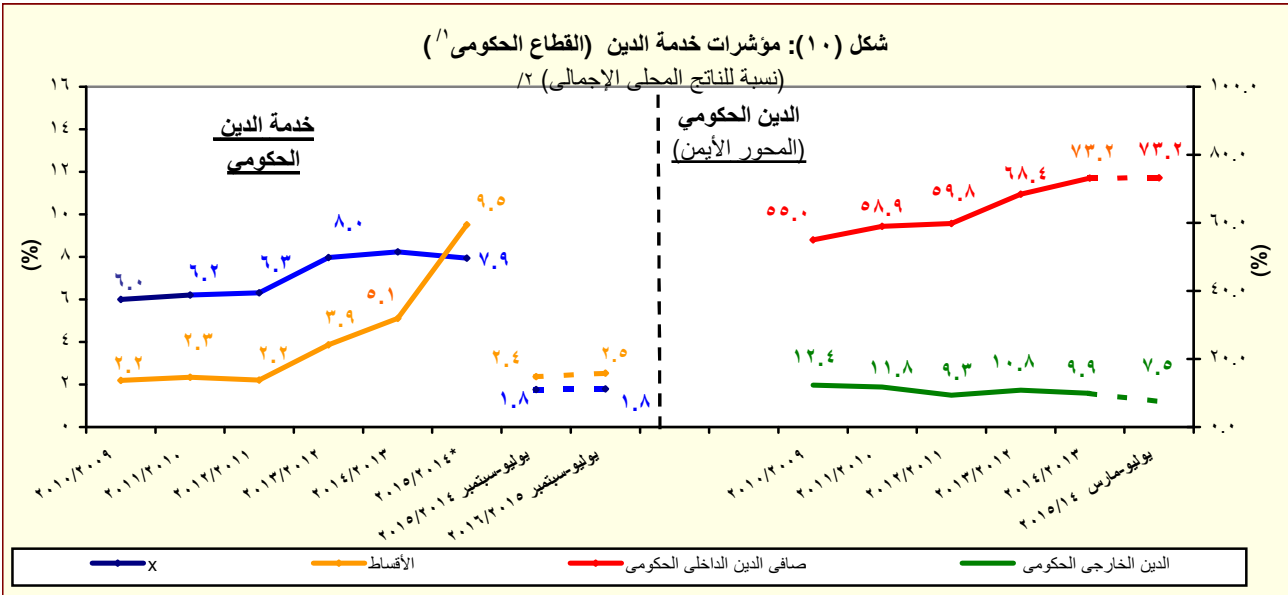
(مليون جنيه)

يوليو - مارس	فعليات					
	٢٠١٥/٢٠١٤	٢٠١٤/٢٠١٣	٢٠١٣/٢٠١٢	٢٠١٢/٢٠١١	٢٠١١/٢٠١٠	٢٠١٠/٢٠٠٩
العجز الكلى	٢١٨,٢٥١	٢٥٥,٤٣٩	٢٣٩,٧١٩	١٦٦,٧٠٥	١٣٤,٤٦٠	٩٨,٠٣٨
مصادر التمويل	٢١٨,٢٥١	٢٥٥,٤٣٩	٢٣٩,٧١٩	١٦٦,٧٠٥	١٣٤,٤٦٠	٩٨,٠٣٨
صافي حصيلة الخصخصة	٠	٣١٥-	١٢	٠	٢٢	٤٢٥
التمويل المحلى	٢٤٢,١٩٩	٢٧٧,٣٢٠	٢٧٠,٦٢٤	١٨٢,٢١٨	١٤٤,٢٩٥	١٠١,٤٩٢
تمويل غير مصرفى	٧٣,٠٦٨	٣٢,٩٥٧	٤٩,٢٨٦	٣٥,٨٤٤	٣٤,٧١٢	٦١,٢٢٩
تمويل مصرفى	١٦٩,١٣١	٢٤٤,٣٦٣	٢٢١,٣٣٨	١٤٦,٣٧٤	١٠٩,٥٨٣	٤٠,٢٦٣
الإقتراض الخارجى	٢٥,٢٩٩-	٤,٠٢٢	٢٠,٢٧٠	٩,٠٦٢-	٥,٠٢٢	٢,٤٥٨
المستخدم من الحساب المجمد فى اهلاك جزء من سندات البنك المركزى	-	-	-	-	-	-
حسابات أخرى مستحقة الدفع	-	-	-	-	-	-
أخرى	١٦,٢٧٥-	٢٥,٣٨٨-	١٣,١٤٧-	٤٤٣-	٣,٥٥٣	٣٤٧
فروق إعادة التقييم	٥٤٨	١,٢٤٢	١١,٣٥٧	١,٥٣٣	٣,٩٢٢	١,٣٢٨
الفرق بين القيمة الحالية والاسمية لأذون الخزانة	٦,٣١٨-	١,٠٥١-	٦,٧٩١-	١١,٣٧٦-	٧,٤١٩-	٢٢٧-
غير موزع	٢٣,٣٩٥	٣٩١-	٤٢,٦٠٦-	٣,٨٣٥	١٤,٩٣٥-	٧,٧٨٥-

المصدر: وزارة المالية

١/ تم إعداد البيانات لتتفق مع معايير صندوق النقد الدولي والمعروفة بـ ٢٠٠١ GFS (على أساس نقدى).

٢/ يتضمن الدين الخارجى الحكومى المعاد تبويبه فى ضوء المفاوضات بين وزارة المالية والبنك المركزى والتي أسفرت عن إعادة تبويب الديون المعاد إقراضها ضمن الدين الخارجى للحكومة المركزية ووحدات الحكم المحلى بدلاً من مديونيات "القطاعات الأخرى".



المصدر: وزارة المالية والبنك المركزى المصرى

\* ختامى مبدئى.

١/ يشمل قطاع موازنة الجهاز الإدارى والمحليات، والهيئات الخدمية العامة.

٢/ قامت وزارة التخطيط بمراجعة السلسلة الزمنية للناتج المحلى الإجمالى ابتداءً من عام ٢٠١٢/٢٠١١ وحتى عام ٢٠١٤/٢٠١٣ وفقاً للتعداد الاقتصادى، ليلبلغ ١٦٥٧ مليار جنيه و ١٨٤٤ مليار جنيه و ٢١٠٢ مليار جنيه على التوالى. وجارى إعداد البيانات الربع سنوية للفترة المذكورة أعلاه وسوف يتم نشرها فور انتهاء وزارة التخطيط من إعدادها. وقد تم مراجعة تقديرات الناتج المحلى الإجمالى، ليلبلغ ٢٤٣١.١ مليار جنيه في عام ٢٠١٥/٢٠١٤.

جدول (١٢ - أ) هيكل الإيرادات العامة  
(الإيرادات الضريبية )

(مليون جنيه)

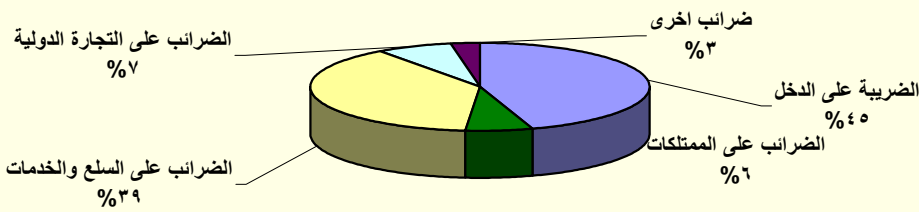
٢٠١٦/١٥	٢٠١٥/١٤	٢٠١٦/٢٠١٥	٢٠١٥/٢٠١٤	٢٠١٤/١٣	٢٠١٣/١٢	٢٠١٢/١١	٢٠١١/١٠	٢٠١٠/٠٩	
يوليو-سبتمبر	يوليو-سبتمبر	موازنة	ختامى مبدئى	موازنة	موازنة	موازنة	موازنة	موازنة	
١٠٠,١٣٠	٧٦,٤٥٩	٦٢٢,٢٧٧	٤٦٥,٢٤١	٤٥٦,٧٨٨	٣٥٠,٣٢٢	٣٠٣,٦٢٢	٢٦٥,٢٨٦	٢٦٨,١١٤	إجمالى الإيرادات
٦٤,٤٧٨	٥١,١٣٥	٤٢٢,٤٢٧	٣٠٥,٩٥٧	٢٦٠,٢٨٩	٢٥١,١١٩	٢٠٧,٤١٠	١٩٢,٠٧٢	١٧٠,٤٩٤	الإيرادات الضريبية
٢٣,٦١١	١٨,٠٩٢	١٥٨,٧٢٩	١٢٩,٨١٨	١٢٠,٩٢٥	١١٧,٧٦٢	٩١,٢٤٥	٨٩,٥٩٣	٧٦,٦١٨	الضريبة على الدخل والأرباح والمكاسب الرأسمالية ومنها
٥,٩٦٤	٥,٢٨٩	٣٠,٩٧٦	٢٦,٨٠١	٢٢,٢٥٢	١٩,٧٠٨	١٦,٠١٠	١٣,٣٩٣	١١,٤٠١	ضرائب على الدخل من التوظيف
١,٦٧٠	١,١٨١	١٥,٥٥٧	١١,١٣٤	٨,٩٤٣	٦,٤٣٦	٥,٥٨٢	٥,٤٨٥	٤,٩١٨	ضرائب على الدخل بخلاف التوظيف
١٠	١١	٣,٥٢٠	٢٧٩	٢١٨	٨٧	١٠٤	١٧٧	٨٤	ضرائب على الأرباح الرأسمالية
١٥,٩٦٧	١١,٦١٢	١٠٨,٦٧٦	٩١,٦٠٣	٨٩,٥١٢	٩١,٥٣١	٦٩,٥٥٠	٧٠,٥٣٨	٦٠,٢١٥	الضريبة على أرباح شركات الأموال ومنها
٠	٠	٣٩,٩٦٨	٣٦,٠٠٠	٤٦,٠٦٠	٤٥,٨١٦	٣٤,٠٧٥	٣٤,٣٠٨	٣٢,١٨١	من هيئة البترول
٧,٢٤٥	٤,٠٠٣	٨,٥١٩	٣,٦٩١	٤,٠٤٢	٨,٢٩٠	٠	٠	٠	من البنك المركزى
٤,٠٠٠	٣,٦٠٠	١٧,٥٥١	١٣,٤٠٠	١٤,٣١٢	١٢,١٥٠	١١,٨٠٠	١٠,٩٠٠	٩,٤٤٣	من قناة السويس
٤,٧٢٢	٤,٠٠٩	٤٢,٦٣٨	٣٨,٥١٢	٢٥,٠٩٩	٢٥,٢٧٥	٢٣,٦٧٤	٢٥,٣٣٠	١٨,٥٧٦	من الشركات الأخرى
٥,٨٦٩	٤,٥٩٠	٤١,٢٣٦	٢١,١٠٧	١٨,٧٦١	١٦,٤٥٣	١٣,٠٨٩	٩,٤٥٢	٨,٧٧٠	الضرائب على الممتلكات
٩٨	١٠٢	٣,٤٧٣	٦٣٧	٤٢٨	٥٣١	٥٢٠	٣١٧	٥١٨	ضرائب دورية على الممتلكات
٣٦	٤١	٢٣٢	١٨٦	١٨٤	١٨٥	١٧٥	١٧٨	١٨٩	ضريبة الأراضى
٦٢	٦١	٣,٢٤١	٤٥١	٢٤٤	٣٤٦	٣٤٦	١٣٩	٣٢٩	ضريبة المبانى
٥,١٢٨	٣,٨٠٣	٣٣,٨٨٠	١٧,٦٢٩	١٦,٠٥٥	١٣,٩٠٥	١٠,٥٧٥	٧,٣٢٣	٦,٤١٥	ضريبة على العمليات المالية التجارية والرأسمالية ومنها
٤,٩٩٠	٣,٦٦٧	٣٢,٩٦٨	١٦,٦٨٢	١٥,٢٥٦	١٣,١٦٨	٩,٩٠٣	٦,٧١١	٥,٨٠٨	ضريبة على عوائد أذون وسندات الخزانه
٦٤٤	٦٨٦	٣,٨٨٣	٢,٨٤١	٢,٢٧٩	٢,٠١٧	١,٩٩٣	١,٨١٣	١,٨٣٧	ضرائب ورسوم على السيارات
٢٩,٨٥٦	٢٣,٨٦٩	١٨٤,٠٩٤	١٢٢,٩٣٠	٩١,٨٦٧	٩٢,٩٢٤	٨٤,٥٩٤	٧٦,٠٦٨	٦٧,٠٩٥	الضرائب على السلع والخدمات ومنها
١٣,٠٧٥	١١,٢٣٩	٨٤,٢٥٤	٥٣,٤٢٥	٤٢,٩٧٤	٣٩,٤٩٦	٣٧,١٧٤	٣١,٨٧٣	٣٠,٧١٢	الضريبة العامة على المبيعات
٤,٧٨٨	٣,٩٥٥	٣٠,٢٠٩	١٨,٤١٥	١٤,٥٧٧	١٤,٠٣٨	١٥,٥٦٦	١٢,٩٢٣	١١,٧٣٥	سلع محلية
٨,٢٨٧	٧,٢٨٣	٥٤,٠٤٥	٣٥,٠١٠	٢٨,٣٩٨	٢٥,٤٥٨	٢١,٦٠٧	١٨,٩٥٠	١٨,٩٧٧	سلع مستوردة
٢,٩٤٠	٢,٥١٦	٢٩,٥٩٥	١٢,٠٩٨	٩,٤٦٣	٩,٧٦٧	٩,١٤١	٩,٣٩١	٩,١٥٢	ضريبة المبيعات على الخدمات
١٠,٤١١	٧,١٢٦	٤٥,٥٦٠	٣٩,٧٥٠	٢٤,١٩٠	٣٠,٤٨٢	٢٥,٩٨٥	٢٣,١٢٢	١٥,٥١٦	ضرائب على سلع جدول رقم "١" محلية
٤٠	١٣٩	٤٣٦	٢٥٩	٣٧٤	٤٩	٧١	٥٥	٥٠	ضرائب على سلع جدول رقم "١" المستور
٣٢٤	٢٢٤	١,٨٣٤	١,٣٨٢	١,١٦٧	١,٠٩٢	٨٨٠	٨٧٣	٩١٧	ضرائب على الخدمات الخاصة
١,٥٧١	١,٣٣٠	١٠,٠٦٢	٧,٧٢١	٦,٦٩٤	٥,٢٤٨	٥,٤٦٥	٥,٠٦٥	٥,٠٦٢	ضرائب الدمغة (عدا دمغة الماهيات)
٥,١٤١	٤,٥٥١	٢٧,٤٠١	٢١,٨٦٧	١٧,٦٧٣	١٦,٧٧١	١٤,٧٨٨	١٣,٨٥٨	١٤,٧٠٢	الضرائب على التجارة الدولية (الجمارك) ومنها
٤,٩٣٦	٤,٣٣٦	٢٦,٢٥٨	٢٠,٩٥٥	١٦,٩٣٥	١٥,٦٢٦	١٣,٩٥٥	١٢,٩٩٧	١٣,٢٤٢	ضرائب جمركية قيمية
٠	٣٣	١٠,٩٦٨	١٠,٢٣٥	١١,٠٦٢	٧,٢٠٨	٣,٦٩٤	٣,١٠٢	٣,٣٠٩	ضرائب أخرى

المصدر: وزارة المالية

\* ختامى مبدئى.

١/ تعكس بيانات الموازنة بموجب القرار الجمهوري رقم ٣٢ لعام ٢٠١٥ .

شكل (١١): هيكل الإيرادات الضريبية  
(متوسط ٤ سنوات: ٢٠١٠/٢٠٠٩ - ٢٠١٥/٢٠١٤)\*



المصدر: وزارة المالية

\* ختامى مبدئى.

جدول (١٢ - ب) هيكل الإيرادات العامة  
(الإيرادات غير الضريبية)

(مليون جنيه)		٢٠١٦/٢٠١٥	٢٠١٥/٢٠١٤	٢/٢٠١٦/٢٠١٥	٢٢٠١٥/٢٠١٤	٢٠١٤/٢٠١٣	٢٠١٣/٢٠١٢	٢٠١٢/٢٠١١	٢٠١١/٢٠١٠	٢٠١٠/٢٠٠٩
		يوليو - سبتمبر	يوليو-سبتمبر	موازنة	ختامى مبدئى	قطاعات				
مؤشرات المالية العامة	الإيرادات غير الضريبية	٣٥,٦٥٣	٢٥,٣٢٤	١٩٩,٨٥٠	١٥٩,٢٨٤	١٩٦,٤٩٩	٩٩,٢٠٣	٩٦,٢١٢	٧٣,٢١٤	٩٧,٦٢١
	المنح	٢,٥٧٢	٦٦	٢,٢٠٨	٢٥,٤٣٧	٩٥,٨٥٦	٥,٢٠٨	١٠,١٠٤	٢,٢٨٧	٤,٣٣٣
	منح من حكومات أجنبية	٢,٥٥٦	٤٨	١,٥٨٢	٢٤,٩٤٢	٩٥,٤٩٧	٤,٨٢٠	٩,٣٣٩	٩٢٤	٣,٤٩٧
	منح من منظمات دولية	٠	٢.١	٢٣٣	٣٠.٢	١٥٠	١١٢	٩٥	٣٩٢	٣٣٢
	أخرى <sup>١/٣</sup>	١٥.١	١٥.٤	٣٩٣	١٩٤	٢١٠	٢٧٥	٦٧٠	٩٧١	٥٠٣
	ايرادات أخرى	٣٣,٠٨١	٢٥,٢٥٩	١٩٧,٦٤١	١٣٣,٨٤٧	١٠٠,٦٤٢	٩٣,٩٩٦	٨٦,١٠٨	٧٠,٩٢٧	٩٣,٢٨٨
	عوائد الملكية	٢٥,٧٨٠	٢٠,٠٩٧	١٢٦,٣٨٣	٨١,٤٦٣	٥٦,٩٩٠	٥٦,٤٩٤	٥٥,٩٧٩	٤١,١٨٨	٥٤,٥٧١
	الفوائد المحصلة	١٤٠	٢٠.٤	٤,٥٨٣	٣,٤٥٣	٧٤٥	٨٣٧	١,٠٧٨	١,١٣٠	٣,٩٢٨
	على إعادة الإقراض (تشمل فوائد القروض الخارجية المعاد أقراضها من الخزنة العامة)	١٣٧	٢٠.٢	١,٩٠٠	٣,٣٥٠	٥٨٩	٦٩٨	٩٠.٩	٩٧٩	٣,٧٧٢
	أرباح الأسهم ومنها:	٢٥,٥٤٣	١٩,٧٩٦	١٠١,٩٩٩	٧١,٥٧١	٥٣,٩٦٦	٥١,٩٣٥	٥٢,٣٥٨	٤١,٣١٥	٤٣,١٨٦
	هيئة البترول	٠	٤٢	٢٩,٠٢٠	٢٥,٤١٤	٢١,٨٠٩	١٨,٧٨٥	١٥,٠٢٧	٢١,٠١٠	٢٥,٥٤٦
	البنك المركزى	١٩,٤٦٠	١٣,٤١٧	٣٤,٣٥٧	١٣,٤١٧	٩,٢٨٣	١١,٣١٧	١٥,٠١٢	٤٩٨	٢٠.٥
	قناة السويس	٤,٥٠٢	٥,٤٠٢	١٩,٦٩٢	١٩,٢١٤	١٨,٠٨٤	١٦,٣٧٥	١٦,١١٨	١٥,٢٥٢	١٢,٧٢٩
	الهيئات الإقتصادية	٩٧٤	٦٨٤	١٠,٥٨٢	١٠,٠٩٣	١,٦٣٠	١,٩١٥	٢,٢٠٧	١,٢٨٧	١,٤٣١
	شركات قطاع الأعمال العام	١٥٧	٢٤٨	٢,٧٢٣	٢,١٩١	٢,٣٦٢	٢,٩١١	٢,٩٨٧	٣,٢٦٣	٣,٠٩٩
	عائد الإيجارات	٩٨	٩٧	١٤,٦٠٢	٦,٣١١	٢,٠٣٤	٣,٣٦١	٣,٠٧٨	١,٦٥٥	٥,٨٩٩
	إتاوة البترول	٠	٠	٤,١٣٨	٥,٩٦٤	١,٧٣٧	٢,٩٣٣	٢,٨٠٠	١,٤٦٥	٢,٧٥٠
	عوائد ملكية أخرى	٠	٠	٥,٢٠٠	١٢٨	٢٤٥	٣٦١	-٥٣٤	-٢,٩١٢	١,٥٥٧
	حصولية بيع السلع والخدمات	٤,٢٨٥	٣,٤٦٥	٢٧,٢٠٩	٢٦,٤٥٧	٢٨,٤٩٩	٢٢,٧٣٣	١٧,٨١٩	١٧,٤٠٥	١٧,٢١٢
	ايرادات الخدمات، ومنها:	٤,٢٨٠	٣,٤٥٩	٢٧,١٧٦	٢٦,٤١٦	٢٨,٤٧١	٢٢,٧٠٨	١٧,٧٨٩	١٧,٢٨٠	١٥,٩٧٧
	موارد جارية من الصناديق والحسابات الخاصة <sup>١/٥</sup>	٢,٩٦٤	٢,٥٦٠	٢١,٢٨٩	٢١,٠٣٧	٢٤,٣٥٩	١٨,٩٤٦	١٤,٢٩٠	١٣,٧٤١	١٢,٢٦٨
	ايرادات بيع السلع، ومنها:	٤.٩	٦.١	٣٢	٤٢	٢٧	٢٥	٣٠	١٢٥	١,٢٣٥
	حصولية فروق أسعار بيع الغاز الطبيعى	٠	٠	٠	٠	٠	٠	٠	١٠٠	١,٢٠٠
	تعويضات وغرامات	١٨٥	١٤٢	٦٣٧	٨٤٢	٥٤٦	٤٧٩	٥١٩	٦٤٠	٤٢١
	التحويلات الاختيارية	٥٣	٣٤	٨٩٣	٩٠.١	١,٠٦١	٦١٢	٦٧٣	٩١٦	٦٨٤
	جارية	٤٦	٢٤	٨٩٣	٣٧٩	٥٧٩	٣٨٣	٤٩٧	٦٧٦	٤٦٠
	رأسمالية	٦.٨	٩.٧	٠	٥٢٣	٤٨٢	٢٣٠	١٧٦	٢٤٠	٢٢٥
	ايرادات متنوعة	٢,٧٧٨	١,٥٢٠	٤٢,٥٢٠	٢٤,١٨٤	١٣,٥٤٧	١٣,٦٧٧	١١,١١٨	١٠,٧٧٩	٢٠,٤٠٠
	جارية	١,٣٧٢	٧١٥	١٠,٩٥١	٩,٩١٤	٧,٣٢٩	٦,٨٧٢	٣,٥٢٧	٢,٨٦٥	٣,٣٧٣
	رأسمالية، ومنها	١,٤٠٦	٨٠.٦	٣١,٥٦٩	١٤,٢٧٠	٦,٢١٩	٦,٨٠٦	٧,٥٩٢	٧,٩١٤	١٧,٠٢٧
	نقص الرصيد المدين للدفعات المقدمة لتمويل الاستثمارات <sup>١/٦</sup>	٤٠٣	٥٠.٥	٠.٠	٥,٠٩٩	٢,٩٩٠	٣,٣٦٣	٣,٢٥٤	٣,٥٨٠	٣,٠٨١
	مصادر رأسمالية أخرى لتمويل	٩٥٤	٢٠.٠	١٨,١٣٨	٤,٩٩٢	٢,٧٠٩	٢,٦٩٠	٣,١٦٦	٤,٥٥٠	٥,٥٦٧

المصدر: وزارة المالية

\* ختامى مبدئى.

١/يرجع الانخفاض في الإيرادات غير الضريبية إلى تراجع الموارد الاستثنائية من دول الخليج، حيث انخفضت المنح لتبلغ حوالى ٢٥.٤ مليار جنيه فقط خلال العام المالى ٢٠١٥/٢٠١٤، وذلك مقابل منح بلغت نحو ٩٥.٩ مليار جنيه خلال العام المالى ٢٠١٣/٢٠١٤.

٢/ تعكس بيانات الموازنة بموجب القرار الجمهوري رقم ٣٢ لعام ٢٠١٥ .

٣/ تشمل منح من جهات حكومية.

٤/ ايرادات الصناديق والحسابات الخاصة التابعة لجهات موازنة مثل الجامعات والمراكز الطبية المتخصصة والهيئات والمراكز البحثية، ويقابل هذه الإيرادات مصروفات بذات القيمة موزعة على أبواب الاستخدامات.

٥/ تشمل إيرادات إضافية بنسبة ١٠% من إجمالى الإيرادات الشهرية للصناديق والحسابات الخاصة، بالإضافة إلى نسبة مقدارها ٢٥% من أرصدة تلك الصناديق تؤزل إلى وزارة المالية خلال العام المالى ٢٠١٣/٢٠١٤ فقط وفقاً للقانون رقم ١٩ لعام ٢٠١٣.

٦/ يعكس المبالغ التى تم دفعها مقدماً لتمويل مشروعات استثمارية خلال العام المالى السابق ولم يتم استخدامها خلال نفس العام، ومن ثم يتم قيد هذه المبالغ فى العام المالى التالى كجزء من استثمارات ممولة ذاتياً تحت بند "الإيرادات المتنوعة".

جدول (١٣): توزيع الواردات والمتحصلات الجمركية بحسب التصنيف الوظيفي للواردات<sup>١/</sup>  
(مبنى على التصنيف الواسع للأمم المتحدة)

(مليون جنيه)

الإيرادات الجمركية ٢/						الواردات السلعية								
يوليو - سبتمبر ٢٠١٦/٢٠١٥						يوليو - سبتمبر ٢٠١٦/٢٠١٥						البند		
٢٠١٥/١٤						٢٠١٥/١٤						٢٠١٤/١٣	٢٠١٣/١٢	٢٠١٢/١١
٢٠١٤/١٣						٢٠١٤/١٣						٢٠١٣/١٢	٢٠١٢/١١	٢٠١١/١٠
٢٠١٣/١٢						٢٠١٣/١٢						٢٠١٢/١١	٢٠١١/١٠	٢٠١٠/٠٩
٢٠١٢/١١						٢٠١٢/١١						٢٠١١/١٠	٢٠١٠/٠٩	٢٠٠٩/٠٨
٢٠١١/١٠						٢٠١١/١٠						٢٠١٠/٠٩	٢٠٠٩/٠٨	٢٠٠٨/٠٧
٢٠١٠/٠٩						٢٠١٠/٠٩						٢٠٠٩/٠٨	٢٠٠٨/٠٧	٢٠٠٧/٠٦
٢٠٠٩/٠٨						٢٠٠٩/٠٨						٢٠٠٨/٠٧	٢٠٠٧/٠٦	٢٠٠٦/٠٥
٢٠٠٨/٠٧						٢٠٠٨/٠٧						٢٠٠٧/٠٦	٢٠٠٦/٠٥	٢٠٠٥/٠٤
٢٠٠٧/٠٦						٢٠٠٧/٠٦						٢٠٠٦/٠٥	٢٠٠٥/٠٤	٢٠٠٤/٠٣
٢٠٠٦/٠٥						٢٠٠٦/٠٥						٢٠٠٥/٠٤	٢٠٠٤/٠٣	٢٠٠٣/٠٢
٢٠٠٥/٠٤						٢٠٠٥/٠٤						٢٠٠٤/٠٣	٢٠٠٣/٠٢	٢٠٠٢/٠١
٢٠٠٤/٠٣						٢٠٠٤/٠٣						٢٠٠٣/٠٢	٢٠٠٢/٠١	٢٠٠١/١٢
٢٠٠٣/٠٢						٢٠٠٣/٠٢						٢٠٠٢/٠١	٢٠٠١/١٢	٢٠٠٠/١١
٢٠٠٢/٠١						٢٠٠٢/٠١						٢٠٠١/١٢	٢٠٠٠/١١	١٩٩٩/١٠
٢٠٠١/١٢						٢٠٠١/١٢						٢٠٠٠/١١	١٩٩٩/١٠	١٩٩٨/٠٩
٢٠٠٠/١١						٢٠٠٠/١١						١٩٩٩/١٠	١٩٩٨/٠٩	١٩٩٧/٠٨
١٩٩٩/١٠						١٩٩٩/١٠						١٩٩٨/٠٩	١٩٩٧/٠٨	١٩٩٦/٠٧
١٩٩٨/٠٩						١٩٩٨/٠٩						١٩٩٧/٠٨	١٩٩٦/٠٧	١٩٩٥/٠٦
١٩٩٧/٠٨						١٩٩٧/٠٨						١٩٩٦/٠٧	١٩٩٥/٠٦	١٩٩٤/٠٥
١٩٩٦/٠٧						١٩٩٦/٠٧						١٩٩٥/٠٦	١٩٩٤/٠٥	١٩٩٣/٠٤
١٩٩٥/٠٦						١٩٩٥/٠٦						١٩٩٤/٠٥	١٩٩٣/٠٤	١٩٩٢/٠٣
١٩٩٤/٠٥						١٩٩٤/٠٥						١٩٩٣/٠٤	١٩٩٢/٠٣	١٩٩١/٠٢
١٩٩٣/٠٤						١٩٩٣/٠٤						١٩٩٢/٠٣	١٩٩١/٠٢	١٩٩٠/٠١
١٩٩٢/٠٣						١٩٩٢/٠٣						١٩٩١/٠٢	١٩٩٠/٠١	١٩٨٩/١٢
١٩٩١/٠٢						١٩٩١/٠٢						١٩٩٠/٠١	١٩٨٩/١٢	١٩٨٨/١١
١٩٩٠/٠١						١٩٩٠/٠١						١٩٨٩/١٢	١٩٨٨/١١	١٩٨٧/١٠
١٩٨٩/١٢						١٩٨٩/١٢						١٩٨٨/١١	١٩٨٧/١٠	١٩٨٦/٠٩
١٩٨٨/١١						١٩٨٨/١١						١٩٨٧/١٠	١٩٨٦/٠٩	١٩٨٥/٠٨
١٩٨٧/١٠						١٩٨٧/١٠						١٩٨٦/٠٩	١٩٨٥/٠٨	١٩٨٤/٠٧
١٩٨٦/٠٩						١٩٨٦/٠٩						١٩٨٥/٠٨	١٩٨٤/٠٧	١٩٨٣/٠٦
١٩٨٥/٠٨						١٩٨٥/٠٨						١٩٨٤/٠٧	١٩٨٣/٠٦	١٩٨٢/٠٥
١٩٨٤/٠٧						١٩٨٤/٠٧						١٩٨٣/٠٦	١٩٨٢/٠٥	١٩٨١/٠٤
١٩٨٣/٠٦						١٩٨٣/٠٦						١٩٨٢/٠٥	١٩٨١/٠٤	١٩٨٠/٠٣
١٩٨٢/٠٥						١٩٨٢/٠٥						١٩٨١/٠٤	١٩٨٠/٠٣	١٩٧٩/٠٢
١٩٨١/٠٤						١٩٨١/٠٤						١٩٨٠/٠٣	١٩٧٩/٠٢	١٩٧٨/٠١
١٩٨٠/٠٣						١٩٨٠/٠٣						١٩٧٩/٠٢	١٩٧٨/٠١	١٩٧٧/١٢
١٩٧٩/٠٢						١٩٧٩/٠٢						١٩٧٨/٠١	١٩٧٧/١٢	١٩٧٦/١١
١٩٧٨/٠١						١٩٧٨/٠١						١٩٧٧/١٢	١٩٧٦/١١	١٩٧٥/١٠
١٩٧٧/١٢						١٩٧٧/١٢						١٩٧٦/١١	١٩٧٥/١٠	١٩٧٤/٠٩
١٩٧٦/١١						١٩٧٦/١١						١٩٧٥/١٠	١٩٧٤/٠٩	١٩٧٣/٠٨
١٩٧٥/١٠						١٩٧٥/١٠						١٩٧٤/٠٩	١٩٧٣/٠٨	١٩٧٢/٠٧
١٩٧٤/٠٩						١٩٧٤/٠٩						١٩٧٣/٠٨	١٩٧٢/٠٧	١٩٧١/٠٦
١٩٧٣/٠٨						١٩٧٣/٠٨						١٩٧٢/٠٧	١٩٧١/٠٦	١٩٧٠/٠٥
١٩٧٢/٠٧						١٩٧٢/٠٧						١٩٧١/٠٦	١٩٧٠/٠٥	١٩٦٩/٠٤
١٩٧١/٠٦						١٩٧١/٠٦						١٩٧٠/٠٥	١٩٦٩/٠٤	١٩٦٨/٠٣
١٩٧٠/٠٥						١٩٧٠/٠٥						١٩٦٩/٠٤	١٩٦٨/٠٣	١٩٦٧/٠٢
١٩٦٩/٠٤						١٩٦٩/٠٤						١٩٦٨/٠٣	١٩٦٧/٠٢	١٩٦٦/٠١
١٩٦٨/٠٣						١٩٦٨/٠٣						١٩٦٧/٠٢	١٩٦٦/٠١	١٩٦٥/١٢
١٩٦٧/٠٢						١٩٦٧/٠٢						١٩٦٦/٠١	١٩٦٥/١٢	١٩٦٤/١١
١٩٦٦/٠١						١٩٦٦/٠١						١٩٦٥/١٢	١٩٦٤/١١	١٩٦٣/١٠
١٩٦٥/١٢						١٩٦٥/١٢						١٩٦٤/١١	١٩٦٣/١٠	١٩٦٢/٠٩
١٩٦٤/١١						١٩٦٤/١١						١٩٦٣/١٠	١٩٦٢/٠٩	١٩٦١/٠٨
١٩٦٣/١٠						١٩٦٣/١٠						١٩٦٢/٠٩	١٩٦١/٠٨	١٩٦٠/٠٧
١٩٦٢/٠٩						١٩٦٢/٠٩						١٩٦١/٠٨	١٩٦٠/٠٧	١٩٥٩/٠٦
١٩٦١/٠٨						١٩٦١/٠٨						١٩٦٠/٠٧	١٩٥٩/٠٦	١٩٥٨/٠٥
١٩٦٠/٠٧						١٩٦٠/٠٧						١٩٥٩/٠٦	١٩٥٨/٠٥	١٩٥٧/٠٤
١٩٥٩/٠٦						١٩٥٩/٠٦						١٩٥٨/٠٥	١٩٥٧/٠٤	١٩٥٦/٠٣
١٩٥٨/٠٥						١٩٥٨/٠٥						١٩٥٧/٠٤	١٩٥٦/٠٣	١٩٥٥/٠٢
١٩٥٧/٠٤						١٩٥٧/٠٤						١٩٥٦/٠٣	١٩٥٥/٠٢	١٩٥٤/٠١
١٩٥٦/٠٣						١٩٥٦/٠٣						١٩٥٥/٠٢	١٩٥٤/٠١	١٩٥٣/١٢
١٩٥٥/٠٢						١٩٥٥/٠٢						١٩٥٤/٠١	١٩٥٣/١٢	١٩٥٢/١١
١٩٥٤/٠١						١٩٥٤/٠١						١٩٥٣/١٢	١٩٥٢/١١	١٩٥١/١٠
١٩٥٣/١٢						١٩٥٣/١٢						١٩٥٢/١١	١٩٥١/١٠	١٩٥٠/٠٩
١٩٥٢/١١						١٩٥٢/١١						١٩٥١/١٠	١٩٥٠/٠٩	١٩٤٩/٠٨
١٩٥١/١٠						١٩٥١/١٠						١٩٥٠/٠٩	١٩٤٩/٠٨	١٩٤٨/٠٧
١٩٥٠/٠٩						١٩٥٠/٠٩						١٩٤٩/٠٨	١٩٤٨/٠٧	١٩٤٧/٠٦
١٩٤٩/٠٨						١٩٤٩/٠٨						١٩٤٨/٠٧	١٩٤٧/٠٦	١٩٤٦/٠٥
١٩٤٨/٠٧						١٩٤٨/٠٧						١٩٤٧/٠٦	١٩٤٦/٠٥	١٩٤٥/٠٤
١٩٤٧/٠٦						١٩٤٧/٠٦						١٩٤٦/٠٥	١٩٤٥/٠٤	١٩٤٤/٠٣
١٩٤٦/٠٥						١٩٤٦/٠٥						١٩٤٥/٠٤	١٩٤٤/٠٣	١٩٤٣/٠٢
١٩٤٥/٠٤						١٩٤٥/٠٤						١٩٤٤/٠٣	١٩٤٣/٠٢	١٩٤٢/٠١
١٩٤٤/٠٣						١٩٤٤/٠٣						١٩٤٣/٠٢	١٩٤٢/٠١	١٩٤١/١٢
١٩٤٣/٠٢						١٩٤٣/٠٢						١٩٤٢/٠١	١٩٤١/١٢	١٩٤٠/١١
١٩٤٢/٠١						١٩٤٢/٠١						١٩٤١/١٢	١٩٤٠/١١	١٩٣٩/١٠
١٩٤١/١٢						١٩٤١/١٢						١٩٤٠/١١	١٩٣٩/١٠	١٩٣٨/٠٩
١٩٤٠/١١						١٩٤٠/١١						١٩٣٩/١٠	١٩٣٨/٠٩	١٩٣٧/٠٨
١٩٣٩/١٠						١٩٣٩/١٠						١٩٣٨/٠٩	١٩٣٧/٠٨	١٩٣٦/٠٧
١٩٣٨/٠٩						١٩٣٨/٠٩						١٩٣٧/٠٨	١٩٣٦/٠٧	١٩٣٥/٠٦
١٩٣٧/٠٨						١٩٣٧/٠٨						١٩٣٦/٠٧	١٩٣٥/٠٦	١٩٣٤/٠٥
١٩٣٦/٠٧						١٩٣٦/٠٧						١٩٣٥/٠٦	١٩٣٤/٠٥	١٩٣٣/٠٤
١٩٣٥/٠٦						١٩٣٥/٠٦						١٩٣٤/٠٥	١٩٣٣/٠٤	١٩٣٢/٠٣
١٩٣٤/٠٥						١٩٣٤/٠٥						١٩٣٣/٠٤	١٩٣٢/٠٣	١٩٣١/٠٢
١٩٣٣/٠٤						١٩٣٣/٠٤						١٩٣٢/٠٣	١٩٣١/٠٢	١٩٣٠/٠١
١٩٣٢/٠٣						١٩٣٢/٠٣						١٩٣١/٠٢	١٩٣٠/٠١	١٩٢٩/١٢
١٩٣١/٠٢						١٩٣١/٠٢						١٩٣٠/٠١	١٩٢٩/١٢	١٩٢٨/١١
١٩٣٠/٠١						١٩٣٠/٠١						١٩٢٩/١٢	١٩٢٨/١١	١٩٢٧/١٠
١٩٢٩/١٢						١٩٢٩/١٢						١٩٢٨/١١	١٩٢٧/١٠	١٩٢٦/٠٩
١٩٢٨/١١						١٩٢٨/١١						١٩٢٧/١٠	١٩٢٦/٠٩	١٩٢٥/٠٨
١٩٢٧/١٠						١٩٢٧/١٠						١٩٢٦/٠٩	١٩٢٥/٠٨	١٩٢٤/٠٧
١٩٢٦/٠٩						١٩٢٦/٠٩						١٩٢٥/٠٨	١٩٢٤/٠٧	١٩٢٣/٠٦
١٩٢٥/٠٨						١٩٢٥/٠٨						١٩٢٤/٠٧	١٩٢٣/٠٦	١٩٢٢/٠٥
١٩٢٤/٠٧						١٩٢٤/٠٧						١٩٢٣/٠٦	١٩٢٢/٠٥	١٩٢١/٠٤
١٩٢٣/٠٦						١٩٢٣/٠٦						١٩٢٢/٠٥	١٩٢١/٠٤	١٩٢٠/٠٣
١٩٢٢/٠٥						١٩٢٢/٠٥						١٩٢١/٠٤	١٩٢٠/٠٣	١٩١٩/٠٢
١٩٢١/٠٤						١٩٢١/٠٤						١٩٢٠/٠٣	١٩١٩/٠٢	١٩١٨/٠١
١٩٢٠/٠٣						١٩٢٠/٠٣						١٩١٩/٠٢	١٩١٨/٠١	١٩١٧/١٢
١٩١٩/٠٢						١٩١٩/٠٢						١٩١٨/٠١	١٩١٧/١٢	١٩١٦/١١
١٩١٨/٠١						١٩١٨/٠١						١٩١٧/١٢	١٩١٦/١١	١٩١٥/١٠
١٩١٧/١٢						١٩١٧/١٢						١٩١٦/١١	١٩١٥/١٠	١٩١٤/٠٩
١٩١٦/١١						١٩١٦/١١						١٩١٥/١٠	١٩١٤/٠٩	١٩١٣/٠٨
١٩١٥/١٠						١٩١٥/١٠						١٩١٤/٠٩	١٩١٣/٠٨	١٩١٢/٠٧
١٩١٤/٠٩						١٩١٤/٠٩						١٩١٣/٠٨	١٩١٢/٠٧	١٩١١/٠٦
١٩١٣/٠٨						١٩١٣/٠٨						١٩١٢/٠٧	١٩١١/٠٦	١٩١٠/٠٥
١٩١٢/٠٧						١٩١٢/٠٧						١٩١١/٠٦	١٩١٠/٠٥	١٩٠٩/٠٤
١٩١١/٠٦						١٩١١/٠٦						١٩١٠/٠٥	١٩٠٩/٠٤	١٩٠٨/٠٣
١٩١٠/٠٥						١٩١٠/٠٥						١٩٠٩/٠٤	١٩٠٨/٠٣	١٩٠٧/٠٢
١٩٠٩/٠٤						١٩٠٩/٠٤						١٩٠٨/٠٣	١٩٠٧/٠٢	١٩٠٦/٠١
١٩٠٨/٠٣						١٩٠٨/٠٣						١٩٠٧/٠٢	١٩٠٦/٠١	١٩٠٥/١٢
١٩٠٧/٠٢						١٩٠٧/٠٢						١٩٠٦/٠١	١٩٠٥/١٢	١٩٠٤/١١
١٩٠٦/٠١						١٩٠٦/٠١						١٩٠٥/١٢	١٩٠٤/١١	١٩٠٣/١٠
١٩٠٥/١٢						١٩٠٥/١٢						١٩٠٤/١١	١٩٠٣/١٠	١٩٠٢/٠٩
١٩٠٤/١١						١٩٠٤/١١						١٩٠٣/١٠	١٩٠٢/٠٩	١٩٠١/٠٨
١٩٠٣/١٠						١٩٠٣/١٠						١٩٠٢/٠٩	١٩٠١/٠٨	١٩٠٠/٠٧
١٩٠٢/٠٩						١٩٠٢/٠٩						١٩٠١/٠٨	١٩٠٠/٠٧	١٨٩٩/٠٦
١٩٠١/٠٨						١٩٠١/٠٨						١٩٠٠/٠٧	١٨٩٩/٠٦	١٨٩٨/٠٥
١٩٠٠/٠٧						١٩٠٠/٠٧						١٨٩٩/٠٦	١٨٩٨/٠٥	١٨٩٧/٠٤
١٨٩٩/٠٦						١٨٩٩/٠٦						١٨٩٨/٠٥	١٨٩٧/٠٤	١٨٩٦/٠٣
١٨٩٨/٠٥						١٨٩٨/٠٥						١٨٩٧/٠٤	١٨٩٦/٠٣	١٨٩٥/٠٢
١٨٩٧/٠٤						١٨٩٧/٠٤						١٨٩٦/٠٣	١٨٩٥/٠٢	١٨٩٤/٠١
١٨٩٦/٠٣						١٨٩٦/٠٣						١٨٩٥/٠٢	١٨٩٤/٠١	١٨٩٣/١٢
١٨٩٥/٠٢						١٨٩٥/٠٢						١٨٩٤/٠١	١٨٩٣/١٢	١٨٩٢/١١
١٨٩٤/٠١						١٨٩٤/٠١						١٨٩٣/١٢	١٨٩٢/١١	١٨٩١/١٠
١٨٩٣/١٢						١٨٩٣/١٢						١٨٩٢/١١	١٨٩	

جدول (١٤) :- هيكل المصروفات العامة <sup>١/٢</sup>

(مليون جنيه)

٢٠١٦/٢٠١٥	٢٠١٥/٢٠١٤	١/٢٠١٦/٢٠١٥	*٢٠١٥/٢٠١٤	٢٠١٤/٢٠١٣	٢٠١٣/٢٠١٢	٢٠١٢/٢٠١١	٢٠١١/٢٠١٠	٢٠١٠/٢٠٠٩	
يوليو-سبتمبر	يوليو-سبتمبر	موازنة	ختامى مبدئى	فقطيات					
١٦٩,٨٨٤	١٤٠,٩١٥	٨٦٤,٥٦٤	٧٣٣,٣٥٠	٧٠١,٥١٤	٥٨٨,١٨٨	٤٧٠,٩٩٢	٤٠١,٨٦٦	٣٦٥,٩٨٧	المصروفات
٥٥,٢٨١	٥٢,٥٦٢	٢١٨,١٠٨	١٩٨,٤٦٨	١٧٨,٥٨٩	١٤٢,٩٥٦	١٢٢,٨١٨	٩٦,٢٧١	٨٥,٣٦٩	الأجور والتعويضات للعاملين
٤٤,٧١٧	٤٣,٤٨٥	١٨٠,٥٤٠	١٦٢,٣١١	١٤٦,٨٧٠	١١٨,١٩٦	٩٩,٩٢٦	٧٨,٢٧٠	٧٠,٣٢١	الاجور والبدلات النقدية والعينية
١٢,٣٧٦	٦,٩٤١	٣١,٣٦٦	٢٧,٧٦٣	٢٦,٤٧١	٢٤,٠٠٦	١٩,٩٥٩	١٧,٩١٧	١٥,٨٤٠	الوظائف الدائمة
٦٣٠	٥٧٢	٣,٦٥٣	٢,٥٥٠	٢,٥٩٠	١,٩٨٣	٢,١٢٤	١,٧٤٨	١,١٩١	الوظائف المؤقتة
٢٢,٠٧٥	٢٣,٨٦٩	٨٧,٣٩٠	٨٠,٠٣٤	٧٥,٢٧٩	٦١,٢٩٣	٥٢,٧٢٩	٣٥,٠٩٣	٢٩,٩٤٠	المكافآت
٥,٥٦٧	٥,٣٢٨	٢٧,٠٤٥	٢٤,١٢٨	٢٢,١٧٢	١٧,٣١٧	١١,٢٠٧	٩,٩٨١	٩,٣٨١	بدلات نوعية
٣,٣٤٢	٦,١٤٢	٢٧,٧٨٤	٢٥,٠٨٥	١٧,٧٢٨	١١,٦٨١	١١,٣٩٧	١١,٣٩٦	١١,٧١٠	مزايا نقدية
٧٢٧	٦٣٣	٣,٣٠٢	٢,٧٥١	٢,٦٣٠	١,٩١٥	٢,٥٠٩	٢,١٣٥	٢,٢٦٠	المزايا العينية
٥,١١٩	٤,٨٤١	٢٠,٤٠٧	١٨,٩٩٧	١٦,٧٠٥	١٣,٦٧٥	١١,٥٨٩	٩,١٠٣	٧,٨٥٠	المزايا التأمينية
٤,٥٣٤	٤,٢٤٤	١٧,٦٢٢	١٦,٧٥٩	١٤,٧٩٢	١٢,١٠٠	١٠,٣٠٦	٨,٠٧٠	٦,٩٧٠	حصة الحكومة فى صندوق التأمين الاجتماعى للحكومة
٥٨٥	٥٩٧	٢,٧٨٥	٢,٢٣٨	١,٩١٢	١,٥٧٥	١,٢٨٣	١,٠٣٣	٨٨٠	مزايا تأمينية أخرى
٥,١٥٠	٤,٠٢٨	٤١,٤٣٢	٣١,٢٧٦	٢٧,٢٤٧	٢٦,٦٥٢	٢٦,٨٢٦	٢٦,١٤٨	٢٨,٠٥٩	شراء السلع والخدمات
١,٧٦٢	١,٦١١	١٧,٤١٤	١٤,٤٤٨	١٢,٠٨٤	١١,٩٩٤	١٠,٥٩٩	٩,٩٧٩	١١,٩٦٧	السلع ومنها
٩١٤	٨١٨	٨,٣٧١	٦,٩٦١	٥,٨٤٠	٥,٧٠٤	٤,٢٩٩	٤,٠٣١	٤,١٤٩	المواد الخام
١٥٥	٢٢٢	١,٢٩٦	١,١٦٥	٨٠٥	١,٠١٦	٩٥٥	٨٧١	١,٥٣٧	وقود وزيوت و قوى محركة للتشغيل
٤٣١	٣٤٦	٥,٠٨٦	٤,٦٠٣	٤,٠٢٠	٣,٩٥٧	٤,١٥٩	٣,٨٤٦	٤,٩٩٣	مياه وانارة
٢,٧٠٦	٢,١٥٢	١٥,٧٩١	١٣,٥٤٩	١١,٧٨٦	١١,٢٩٧	١١,٥١٦	١٠,٧١٦	١١,٤٤٢	الخدمات ومنها
٨٤٧	٦٥٦	٥,٨٨٧	٤,٠٤٧	٣,٤٧٧	٣,٥٦٦	٣,١٩٤	٣,٣٣٦	٣,٤٢٨	نفقات الصيانة
٣٥٢	٦١	١,٤٣٣	١,٤٧١	١,٣١٥	١٣٧٠	١,١٨٥	٨٤٢	١,٢٦٤	نفقات طبع ودوريات وحقوق تأليف
٨٠٧	٧٣١	٣,٠٥٥	٢,٩٣٩	٢,٥٤١	٢,٣٢٩	٢,١٠٦	٢,١١٢	١,٩٠٠	نقل وانتقالات عامة
٥٧٦	٥٢٥	٣,٢٥٠	٣,٦٦٨	٣,٢٤٣	٢,٩٩٤	٣,٨٥٠	٣,١٣٣	٣,٤٥٩	نفقات خدمية متنوعة <sup>١/٣</sup>
٦٨١	٢٦٥	٨,٢٢٦	٣,٢٧٩	٣,٣٧٨	٣,٣٦١	٤,٧١١	٥,٤٥٣	٤,٦٥٠	أخرى

المصدر: وزارة المالية، مصلحة الضرائب المصرية  
\* ختامى مبدئى.

١/ تعكس بيانات الموازنة بموجب القرار الجمهوري رقم ٣٢ لعام ٢٠١٥ .

٢/ التوزيع يتفق مع معايير صندوق النقد الدولى والمعروفة بـ GFS ٢٠٠١ على أساس نقدى.

٣/ يشمل مصروفات خدمية أخرى متنوعة، من أهمها نفقات تنفيذ الأحكام القضائية.



جدول (١٤): هيكل المصروفات العامة (تابع)

(مليون جنيه)

٢٠١٦/١٥	٢٠١٥/١٤	٢٠١٦/٢٠١٥	٢٠١٥/٢٠١٤	٢٠١٤/١٣	٢٠١٣/١٢	٢٠١٢/١١	٢٠١١/١٠	٢٠١٠/٠٩
يوليو-سبتمبر	يوليو-سبتمبر	موازنة	ختامى مبدئى	فعليات				
٥٠,٧٠٤	٤٢,٧١٠	٢٤٤,٠٤٤	١٩٣,٠٠٨	١٧٣,١٥٠	١٤٦,٩٩٥	١٠٤,٤٤١	٨٥,٠٧٧	٧٢,٣٣٣
١,٢٠٤	١,٢٨١	٧,٠٢٢	٤,٧٠٠	٤,٩٩٦	٣,٨٩٦	٣,٤١٨	٣,٤١٦	٢,٨٤٠
٤٤,٠٣٤	٣٥,٩٦٠	٢١٠,٤٠٠	١٦٧,٦٢٩	١٤٨,٧٩٨	١٢٥,١٣١	٨٤,٤٥٥	٦١,١٣٤	٥٣,١٢٨
٥,٤٦٧	٥,٤٦٤	٢٦,٤٠١	٢٠,٤٧٨	١٩,١٤٣	١٧,٨٣٦	١٦,٤٢٠	٢٠,٤٠٠	١٦,١٧٨
٠	٦,٣	٢٢١	٢٠٢	٢١٣	١٣٣	١٤٨	١٢٧	١٨٧
٣٧,٩٤٢	٢٥,١٨٩	٢٣١,٢٢١	١٩٨,٥٦٩	٢٢٨,٥٧٩	١٩٧,٠٩٣	١٥٠,١٩٣	١٢٣,١٢٥	١٠٢,٩٧٤
٢٠,٩٨٥	١٠,٢٣٧	١٥٣,٩٣٨	١٥٠,١٩٨	١٨٧,٦٥٩	١٧٠,٨٠٠	١٣٤,٩٦٣	١١١,٢١١	٩٣,٥٧٠
٢٠,٠٢٧	١٠,٠٥٠	١٤٩,٦٨٨	١٤٨,٧١٦	١٨٦,١٣٢	١٦٨,٩٧٨	١٣١,٨٨٥	١٠٨,٣١٦	٩١,٢١٦
١٠,٠٣٦	٦,٩٩٤	٣٧,٧٥١	٣٩,٣٩٥	٣٥,٤٩٣	٣٢,٥٥١	٣٠,٢٨٢	٣٢,٧٤٣	١٦,٨١٩
٠	٠	٦١,٧٠٤	٧٣,٩١٥	١٢٦,١٨٠	١٢٠٠٠٠	٩٥,٥٣٥	٦٧,٦٨٠	٦٦,٥٢٤
٩٥٨	١٨٨	٤,٢٥٠	١,٤٨٢	١,٥٢٧	١,٨٢٢	٣,٠٧٨	٢,٨٩٥	٢,٣٥٤
٢,٠٨٩	١,٨٥٧	٦,٧٠١	٦,٢١١	٥,١٩٠	٥,٠١٤	٥,٣٠٥	٥,٣١٩	٤,٣٨٠
٥٠	٤٠	١٩٣	١٦١	٢٣٩	١٤٥	٢١٩	٢٠٠	١٢٨
٠.٢	٠.٢	٠.٢	٠.٢	٠.٢	٠.٤	٠.٢	١.٢	-
٢,٠٣٩	١,٨٥٣	٦,٥٠٨	٦,٠٥٠	٤,٩٥١	٤,٨٦٩	٥,٠٨٥	٥,١١٨	٤,٢٥٢
١٤,٦٤١	١٢,٨٨٠	٦٤,٨٩٣	٤١,٠٣٧	٣٥,٢٠٠	٢٠,٧٧٨	٩,٣٦٧	٦,١١٨	٤,٤٨٣
١,٩٦٤	١,٦٧٦	١١,٣٤٧	٦,٨٣٦	٥,٠٩٦	٣,٧٥٣	٢,٥٨١	٢,٠٤٨	١,٤٦٤
١٢,٥٤٦	١١,٠٧١	٥٢,٤٨٦	٣٣,٢١٣	٢٩,٢٠٠	١٦,٣٥٢	٦,٢٠٠	٣,٤٣٨	٢,٤٠٠
٨٦	٩٣	٨٥٩	٨١٤	٧٣٣	٥٨٧	٥١٦	٥٧٢	٥٧٠
٤٤	٤٠	٢٠١	١٧٥	١٧١	٨٧	٧٠	٦٠	٤٩
١٣,١٨٠	١٠,٩٣٩	٥٤,٧٩٩	٥٠,٢٧٩	٤١,٠٦٨	٣٤,٩٧٥	٣٠,٧٩٦	٣١,٣٦٤	٢٨,٩٠١
١,٠٢٠	٦٩٧	٦,٩٨٨	٥,٤٧٧	٥,٩٧٦	٣,٨٣٠	٣,٠٢٦	٣,٣٦٥	٣,٩٠٩
١٦,٣	١٥,٥	١١٣	١٠٠	١٢٤	٩٢	٥٨	٦٧	٧٤
٣٥,٤	٥٣,٣	٣٨٣	٣٥٠	٢٢٨	٣١٤	٣٤٥	١٦٢	٢٤٦
٩٦٨	٦٢٨	٦,٤٩٢	٥,٠٢٧	٥,٦٢٤	٣,٤٢٤	٢,٦٢٣	٣,١٣٦	٣,٥٨٩
١٢,١٦١	١٠,٢٤٢	٤٧,٨١١	٤٤,٨٠٢	٣٥,٠٩٢	٣١,١٤٥	٢٧,٧٧٠	٢٨,٠٠٠	٢٤,٩٩٢
٧,٦٢٧	٥,٤٨٧	٧٤,٩٦١	٦١,٧٥٠	٥٢,٨٨٢	٣٩,٥١٦	٣٥,٩١٨	٣٩,٨٨١	٤٨,٣٥٠
٦,٨٧١	٥,٠٣٣	٦٦,٩٩٠	٤٥,٥٤٧	٣٨,٤٣٧	٣١,٩٣١	٢٨,٩٩٧	٣٣,٣٠٣	٣٩,٢٠٥
٦,٨٢٥	٤,٩٦٠	٦٦,٣١٢	٤٥,٠٥٧	٣٧,٩٠٩	٣١,٤٠٤	٢٨,٣٩٨	٣٢,٦٤٨	٣٨,٦٢٢
٤٦	٧٤	٦٧٨	٤٩٠	٥٢٨	٥٢٦	٥٩٩	٦٥٥	٥٨٣
٤٧١	٨٢	٢,٧٧٩	٢,٩١٥	٨٦٩	٨٠٩	٥٨٣	٥٠٨	٦٨٠
٢٨٥	٣٧٢	٣,٦٩٢	١٣,٢٨٨	١٣,٥٧٦	٦,٧٧٧	٦,٣٣٧	٦,٠٧٠	٨,٤٦٥

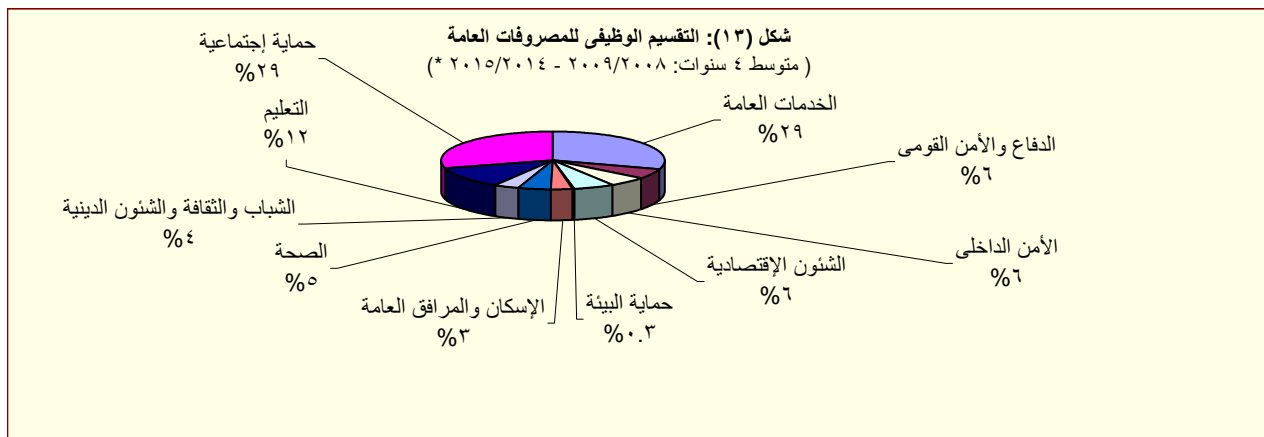
المصدر: وزارة المالية

ختامى مبدئى.

تعكس بيانات الموازنة بموجب القرار الجمهوري رقم ٣٢ لعام ٢٠١٥ .

يعكس مساهمات الخزانة فى صناديق المعاشات.

يتضمن الإنفاق على الدفاع والأمن القومى.



المصدر: وزارة المالية

ختامى مبدئى.