

القسم الرابع

مؤشرات المالية العامة

ملخص المعاملات المالية للحكومة-----	٢٥	جدول (١٠)
ملخص المعاملات الرئيسية للموازنة العامة : القطاع الحكومي -----	٢٦-٢٧	جدول (١١)
هيكل الإيرادات العامة (الإيرادات الضريبية)-----	٢٨	جدول (١٢ - أ)
هيكل الإيرادات العامة (الإيرادات غير الضريبية)-----	٢٩	جدول (١٢ - ب)
توزيع المتحصلات الجمركية بحسب التصنيف الوظيفي للواردات -----	٣٠	جدول (١٣)
هيكل المصروفات العامة-----	٣١-٣٢	جدول (١٤)

جدول (١٠) : ملخص المعاملات المالية للحكومة

(مليون جنيه)

٢٠١٦/٢٠١٥	* ٢٠١٥/٢٠١٤	٢٠١٤/٢٠١٣		٢٠١٣/٢٠١٢		٢٠١٢/٢٠١١		٢٠١١/٢٠١٠		
موازنة	ختامى مبدئى	فعلى		فعلى		فعلى		فعلى		
قطاع الموازنة ^{١/}	قطاع الموازنة ^{١/}	الحكومة العامة ^{٣/}	قطاع الموازنة ^{٢/}	الحكومة العامة ^{٣/}	قطاع الموازنة ^{٢/}	الحكومة العامة ^{٣/}	قطاع الموازنة ^{٢/}	الحكومة العامة ^{٣/}	قطاع الموازنة ^{٢/}	
٦٢٢٤٢٧٧	٤٦٥٠٢٤١	٥١٩٠٤٤٩	٤٥٦٠٧٨٨	٤٠٣٠٦٣٧	٣٥٠٠٣٢٢	٣٤٨٠٨٦٤	٣٠٣٠٦٢٢	٣٠٢٠٠١٠	٢٦٥٠٢٨٦	إجمالي الإيرادات
٤٢٢٤٤٢٧	٣٠٥٠٩٥٧	٢٦٠٢٨٩	٢٦٠٢٨٩	٢٥١٠١١٩	٢٥١٠١١٩	٢٠٧٤٤٠٩	٢٠٧٤٤١٠	١٩٢٠٠٧٣	١٩٢٠٠٧٢	الإيرادات الضريبية
٢٠٢٠٨	٢٥٠٤٣٧	٩٥٨٥٦	٩٥٠٨٥٦	٥٠٢٠٨	٥٠٢٠٨	١٠٠١٠٤	١٠٠١٠٤	٢٠٢٨٧	٢٠٢٨٧	المنح
١٩٧٠٦٤١	١٣٣٠٨٤٧	١٦٣٣٠٤	١٠٠٠٦٤٢	١٤٧٠٣١٠	٩٣٠٩٩٦	١٣١٠٣٥١	٨٦٠١٠٨	١٠٧٠٦٥٠	٧٠٠٩٢٧	إيرادات أخرى
٨٦٤٠٥٦٤	٧٣٣٠٣٥٠	٧٥٩٠٨٤٧	٧٠١٠٥١٤	٦٤٤٠٠٨٠	٥٨٨٠١٨٨	٥١٦٠٤٢٢	٤٧٠٠٩٩٢	٤٤٠٠٤١١	٤٠١٠٨٦٦	إجمالي المصروفات
٢١٨٠١٠٨	١٩٨٠٤٦٨	١٨٠٨٢٩	١٧٨٠٥٨٩	١٤٥٠٠٦٤	١٤٢٠٩٥٦	١٢٤٠٤٥٧	١٢٢٠٨١٨	٩٧٠٥٦٠	٩٦٠٢٧١	الأجور و تعويضات العاملين
٤١٠٤٣٢	٣١٠٢٧٦	٢٧٥٥٦	٢٧٠٢٤٧	٢٧٠١٥٥	٢٦٠٦٥٢	٢٧٠٠٧٩	٢٦٠٨٢٦	٢٦٠٦٤٥	٢٦٠١٤٨	شراء السلع والخدمات
٢٤٤٠٠٤٤	١٩٣٠٠٠٨	١٥٩٣٣٠	١٧٣٠١٥٠	١٣٥٠٣٣١	١٤٦٠٩٩٥	٩٣٠٤٠١	١٠٤٠٤٤١	٧٦٠٣٦٢	٨٥٠٠٧٧	الفوائد
٢٣١٠٢٢١	١٩٨٠٥٦٩	٢٩٨٠٠٢	٢٢٨٠٥٧٩	٢٦١٠٧٦٠	١٩٧٠٠٩٣	٢٠٤٠٤٥٤	١٥٠٠١٩٣	١٦٨٠٢٦٥	١٢٣٠١٢٥	الدعم والمنح والمزايا الإجتماعية
٥٤٠٧٩٩	٥٠٠٢٧٩	٤١٢٠٩	٤١٠٠٦٨	٣٥٠١٤٠	٣٤٠٩٧٥	٣١٠٠٧٢	٣٠٠٧٩٦	٣١٠٥٥٣	٣١٠٣٦٤	المصروفات الأخرى
٧٤٠٩٦١	٦١٠٧٥٠	٥٢٩٢١	٥٢٠٨٨٢	٣٩٠٦٢٩	٣٩٠٥١٦	٣٥٠٩٥٩	٣٥٠٩١٨	٤٠٠٠٢٦	٣٩٠٨٨١	شراء أصول غير مالية (الاستثمارات)
٢٤٢٠٢٨٧	٢٦٨٠١٠٩	٢٤٠٠٣٩٩	٢٤٤٠٧٢٧	٢٤٠٠٤٤٣	٢٣٧٠٨٦٥	١٦٧٠٥٥٨	١٦٧٠٣٧٠	١٣٨٠٤٠١	١٣٦٠٥٨٠	العجز النقدي ^{٤/}
٨٠٨٠٦	١١٠٣٢١	١٤٣١٧	١٠٠٧١٣	٦٠٤١٠	١٠٨٥٤	-١٠٨٦٦	-٦٦٥	-٤٠٢٦٣	-٢٠١٢٠	صافي حيازة الأصول المالية
٢٥١٠٠٩٣	٢٧٩٠٤٣٠	٢٥٤٠٧١٦	٢٥٥٠٤٣٩	٢٤٦٠٨٥٣	٢٣٩٠٧١٩	١٦٥٠٦٩٢	١٦٦٠٧٠٥	١٣٤٠١٣٨	١٣٤٠٤٦٠	العجز الكلى

ملاحظات

٨,٩	١١,٥	١٢,١	١٢,٢	١٣,٤	١٣,٠	١٠,٠	١٠,١	٩,٨	٩,٨	العجز الكلى / الناتج المحلى (%) ^{٥/}
٠,٢	٣,٦	٤,٥	٣,٩	٦,٠	٥,٠	٤,٤	٣,٨	٤,٢	٣,٦	العجز الأولى / الناتج المحلى (%) ^{٥/}
٢٢,٠	١٩,١	٢٤,٧	٢١,٧	٢١,٩	١٩,٠	٢١,١	١٨,٣	٢٢,٠	١٩,٣	إجمالى الإيرادات / الناتج المحلى (%) ^{٥/}
٣٠,٥	٣٠,٢	٣٦,٢	٣٣,٤	٣٤,٩	٣١,٩	٣١,٢	٢٨,٤	٣٢,١	٢٩,٣	إجمالى المصروفات / الناتج المحلى (%) ^{٥/}

المصدر: وزارة المالية

* ختامى مبدئى.

١/ تعكس بيانات الموازنة بموجب القرار الجمهوري رقم ٣٢ لعام ٢٠١٥.

٢/ يشمل قطاع موازنة الجهاز الإدارى و المحليات، والهيئات الخدمية العامة.

٣/ تشمل المعاملات المالية لكل من أجهزة الموازنة العامة، وبنك الإستثمار القومى، وصناديق التأمين والمعاشات ، ومع مراعاة إستبعاد كافة المعاملات البيئية للجهات الثلاث لمنع إزدواجية الحساب.

٤/ العجز الكلى مطروح منه صافى حيازة الأصول المالية.

٥/ قامت وزارة التخطيط بمراجعة السلسلة الزمنية للناتج المحلى الإجمالى ابتداءً من عام ٢٠١٢/٢٠١١ وحتى عام ٢٠١٤/٢٠١٣ وفقاً للتعداد الإقتصادى للعام المالى ٢٠١٣/٢٠١٢ والذي ساعدت نتائجه في تحقيق قدر أكبر من شمولية المنشآت بالإضافة إلى تحسين تقديرات حجم القطاع غير الرسمى. وقد تم مراجعة تقديرات الناتج المحلى الإجمالى ليبلغ ٢٤٢٩,٨ مليار جنيه في عام ٢٠١٥/٢٠١٤. وجدير بالذكر أنه قد تم حساب المؤشرات الربع سنوية باستخدام بيانات الناتج المحلى الإجمالى للعام بأكمله.

جدول (١١) القطاع الحكومي : ملخص المعاملات الرئيسية للموازنة العامة ^{٢/١}

(مليون جنيه)

٣/٢٠١٦/٢٠١٥								موازنة	
فعليات									
٢٠١٦/٢٠١٥	٢٠١٥/٢٠١٤	*٢٠١٥/٢٠١٤	٢٠١٤/٢٠١٣	٢٠١٣/٢٠١٢	٢٠١٢/٢٠١١	٢٠١١/٢٠١٠	٢٠١٠/٢٠٠٩		
يوليو-نوفمبر	يوليو-نوفمبر	ختامى مبدئى							
١٦٠,١٠٨	١٢٦,١٠٢	٤٦٥,٢٤١	٤٥٦,٧٨٨	٣٥٠,٣٢٢	٣٠٣,٦٢٢	٢٦٥,٢٨٦	٢٦٨,١١٤	٦٢٢,٢٧٧	إجمالى الإيرادات
١١٢,٧٢٦	٩١,٥٩٣	٣٠٥,٩٥٧	٢٦٠,٢٨٩	٢٥١,١١٩	٢٠٧,٤١٠	١٩٢,٠٧٢	١٧٠,٤٩٤	٤٢٢,٤٢٧	الإيرادات الضريبية
٣٧,٣٠٧	٣٢,٠٤١	١٢٩,٨١٨	١٢٠,٩٢٥	١١٧,٧٦٢	٩١,٢٤٥	٨٩,٥٩٣	٧٦,٦١٨	١٥٨,٧٢٩	الضريبة على الدخل
٩,٨٥٤	٨,٢١١	٢١,١٠٧	١٨,٧٦١	١٦,٤٥٣	١٣,٠٨٩	٩,٤٥٢	٨,٧٧٠	٤١,٢٣٦	الضرائب على الممتلكات
٥٢,٦٢٤	٤٣,٣٩٩	١٢٢,٩٣٠	٩١,٨٦٧	٩٢,٩٢٤	٨٤,٥٩٤	٧٦,٠٦٨	٦٧,٠٩٥	١٨٤,٠٩٤	الضرائب على السلع والخدمات
٨,٧٤٩	٧,٩١٠	٢١,٨٦٧	١٧,٦٧٣	١٦,٧٧١	١٤,٧٨٨	١٣,٨٥٨	١٤,٧٠٢	٢٧,٤٠١	الضرائب على التجارة الدولية (الجمارك)
٤,١٩٤	٣٣	١٠,٢٣٥	١١,٠٦٢	٧,٢٠٨	٣,٦٩٤	٣,١٠٢	٣,٣٠٩	١٠,٩٦٨	ضرائب أخرى
٤٧,٣٨٢	٣٤,٥١٠	١٥٩,٢٨٤	١٩٦,٤٩٩	٩٩,٢٠٣	٩٦,٢١٢	٧٣,٢١٤	٩٧,٦٢١	١٩٩,٨٥٠	الإيرادات غير الضريبية
٢,٧٢٩	٦٦٦	٢٥,٤٣٧	٩٥,٨٥٦	٥,٢٠٨	١٠,١٠٤	٢,٢٨٧	٤,٣٣٣	٢,٢٠٨	المنح
٢,٦٩٨	٦٣٤	٢٤,٩٤٢	٩٥,٤٩٧	٤,٨٢٠	٩,٣٣٩	٩٢٤	٣,٤٩٧	١,٥٨٢	من حكومات أجنبية
١١	٨	٣٠٢	١٥٠	١١٢	٩٥	٣٩٢	٣٣٢	٢٣٣	من منظمات دولية
٢١	٢٥	١٩٤	٢١٠	٢٧٥	٦٧٠	٩٧١	٥٠٣	٣٩٣	من جهات حكومية
٤٤,٦٥٢	٣٣,٨٤٣	١٣٣,٨٤٧	١٠٠,٦٤٢	٩٣,٩٩٦	٨٦,١٠٨	٧٠,٩٢٧	٩٣,٢٨٨	١٢٦,٣٨٣	إيرادات أخرى
٣١,٢٤٢	٢٣,٩٤٠	٨١,٤٦٣	٥٦,٩٩٠	٥٦,٤٩٤	٥٥,٩٧٩	٤١,١٨٨	٥٤,٥٧١	٢٧,٢٠٩	عوائد الملكية
٧,٧١٦	٦,٤٨٧	٢٦,٤٥٧	٢٨,٤٩٩	٢٢,٧٣٣	١٧,٨١٩	١٧,٤٠٥	١٧,٢١٢	٦٣٧	حصولية بيع السلع والخدمات
٣٣٧	٢٧١	٨٤٢	٥٤٦	٤٧٩	٥١٩	٦٤٠	٤٢١	٨٩٣	تعويضات و غرامات
١٤٦	٨٤	٩٠١	١,٠٦١	٦١٢	٦٧٣	٩١٦	٦٨٤	٤٢٠٥٢٠	تحويلات اختيارية
٥,٢١٠	٣,٠٦١	٢٤,١٨٤	١٣,٥٤٧	١٣,٦٧٧	١١,١١٨	١٠,٧٧٩	٢٠,٤٠٠		أخرى
٢٨٩,٤٣٥	٢٣١,٨٠٤	٧٣٣,٣٥٠	٧٠١,٥١٤	٥٨٨,١٨٨	٤٧٠,٩٩٢	٤٠١,٨٦٦	٣٦٥,٩٨٧	٨٦٤,٥٦٤	إجمالى المصروفات
٨٤,٨٧٨	٧٩,٦٠٧	١٩٨,٤٦٨	١٧٨,٥٨٩	١٤٢,٩٥٦	١٢٢,٨١٨	٩٦,٢٧١	٨٥,٣٦٩	٢١٨,١٠٨	الأجور و تعويضات العاملين
١٠,٢٥١	٨,٦٩٣	٣١,٢٧٦	٢٧,٢٤٧	٢٦,٦٥٢	٢٦,٨٢٦	٢٦,١٤٨	٢٨,٠٥٩	٤١,٤٣٢	شراء السلع والخدمات
٩٦,٢٨٧	٦٨,٣٨٣	١٩٣,٠٠٨	١٧٣,١٥٠	١٤٦,٩٩٥	١٠٤,٤٤١	٨٥,٠٧٧	٧٢,٣٣٣	٢٤٤,٠٤٤	الفوائد
٦٠,٥٧٥	٤٣,٦٢٥	١٩٨,٥٦٩	٢٢٨,٥٧٩	١٩٧,٠٩٣	١٥٠,١٩٣	١٢٣,١٢٥	١٠٢,٩٧٤	٢٣١,٢٢١	الدعم والمنح والمزايا الإجتماعية
٢١,١١٢	١٨,٨٥٦	٥٠,٢٧٩	٤١,٠٦٨	٣٤,٩٧٥	٣٠,٧٩٦	٣١,٣٦٤	٢٨,٩٠١	٥٤,٧٩٩	المصروفات الأخرى
١٦,٣٣٢	١٢,٦٤٠	٦١,٧٥٠	٥٢,٨٨٢	٣٩,٥١٦	٣٥,٩١٨	٣٩,٨٨١	٤٨,٣٥٠	٧٤,٩٦١	شراء أصول غير مالية (الاستثمارات)
١٢٩,٣٢٧	١٠٥,٧٠١	٢٦٨,١٠٩	٢٤٤,٧٢٧	٢٣٧,٨٦٥	١٦٧,٣٧٠	١٣٦,٥٨٠	٩٧,٨٧٢	٢٤٢,٢٨٧	العجز النقدى ^{١/٥}
٩,١٤٩	٢,٢١٧	١١,٣٢١	١٠,٧١٣	١,٨٥٤	٦٦٥	٢,١٢٠	١٦٦	٨,٨٠٦	صافى حيازة الأصول المالية
١٣٨,٤٧٦	١٠٧,٩١٨	٢٧٩,٤٣٠	٢٥٥,٤٣٩	٢٣٩,٧١٩	١٦٦,٧٠٥	١٣٤,٤٦٠	٩٨,٠٣٨	٢٥١,٠٩٣	العجز الكلى
ملاحظات									
٤.٩	٤.٤	١١.٥	١٢.٢	١٣.٠	١٠.١	٩.٨	٨.١	٨.٩	العجز الكلى/ الناتج المحلى الإجمالى (%) ^{١/٦}
١.٥	١.٦	٣.٦	٣.٩	٥.٠	٣.٨	٣.٦	٢.١	٠.٢	العجز الأولى/ الناتج المحلى الإجمالى (%) ^{١/٦}
٥.٧	٥.٢	١٩.١	٢١.٧	١٩.٠	١٨.٣	١٩.٣	٢٢.٢	٢٢.٠	الإيرادات/ الناتج المحلى الإجمالى (%) ^{١/٦}
١٠.٢	٩.٥	٣٠.٢	٣٣.٤	٣١.٩	٢٨.٤	٢٩.٣	٣٠.٣	٣٠.٥	المصروفات/ الناتج المحلى الإجمالى (%) ^{١/٦}

المصدر: وزارة المالية.

* ختامى مبدئى.

١/ يشمل قطاع موازنة الجهاز الإدارى و المحليات، والهيئات الخدمية العامة.

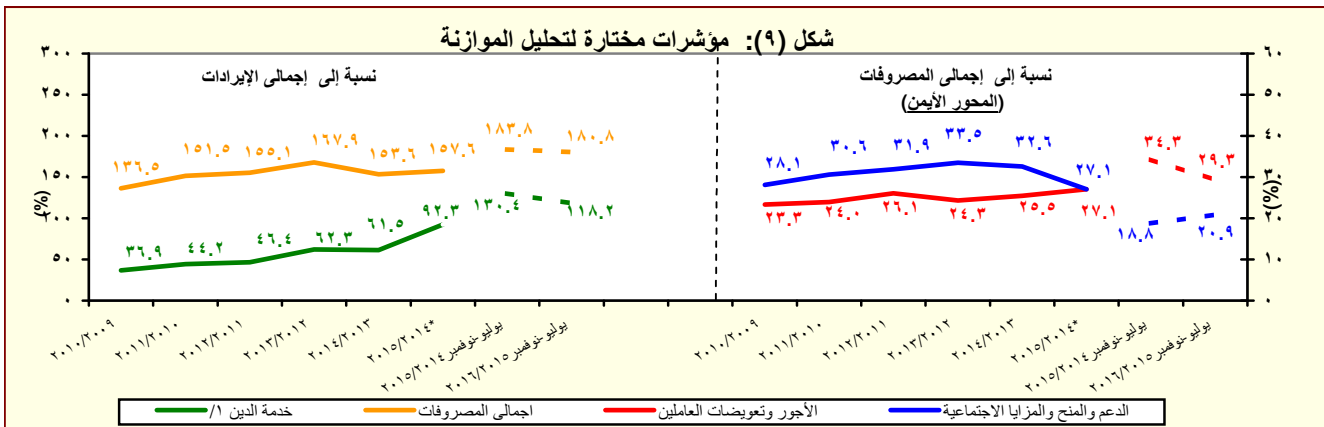
٢/ تم إعادة تبويب فعليات الموازنة العامة لتتفق مع معايير صندوق النقد الدولى والمعروفة بـ GFS ٢٠٠١ (على أساس نقدى).

٣/ تعكس بيانات الموازنة بموجب القرار الجمهوري رقم ٣٢ لعام ٢٠١٥.

٤/ يرجع الإنخفاض فى الإيرادات غير الضريبية إلى تراجع الموارد الاستثنائية من المنح لتبلغ حوالى ٢٥.٤ مليار جنيه فقط خلال العام المالى ٢٠١٤/٢٠١٥، وذلك مقابل منح بلغت نحو ٩٥.٩ مليار جنيه خلال العام المالى ٢٠١٤/٢٠١٣.

٥/ العجز الكلى مطروح منه صافى حيازة الأصول المالية.

٦/ قامت وزارة التخطيط بمراجعة السلسلة الزمنية للناتج المحلى الإجمالى ابتداءً من عام ٢٠١٢/٢٠١١ وحتى عام ٢٠١٣/٢٠١٤ وفقاً للتعداد الاقتصادى للعام المالى ٢٠١٣/٢٠١٢ والذى ساعدت نتائجه فى تحقيق قدر أكبر من شمولية المنشآت بالإضافة إلى تحسين تقديرات حجم القطاع غير الرسمى. وقد تم مراجعة تقديرات الناتج المحلى الإجمالى ليبلغ ٢٤٢٩.٨ مليار جنيه فى عام ٢٠١٤/٢٠١٥. وجدير بالذكر أنه قد تم حساب المؤشرات الربع سنوية باستخدام بيانات الناتج المحلى الإجمالى للعام بأكمله.



المصدر: وزارة المالية

١/ تشمل الفوائد والأقساط المدفوعة (بدون متأخرات).

* ختامى مبدئى.

جدول (١١) القطاع الحكومي : ملخص المعاملات الرئيسية للموازنة العامة ^(١) (تابع)

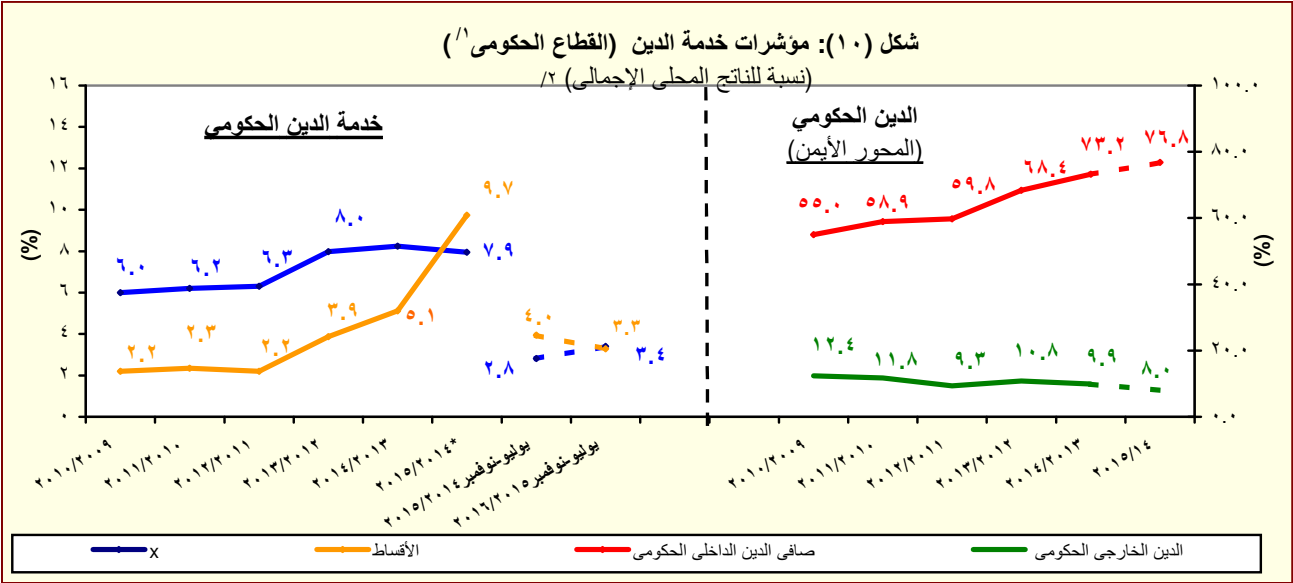
(مليون جنيه)

فعليات					
٢٠١٥/٢٠١٤	٢٠١٤/٢٠١٣	٢٠١٣/٢٠١٢	٢٠١٢/٢٠١١	٢٠١١/٢٠١٠	٢٠١٠/٢٠٠٩
٢٧٩٤٣٠	٢٥٥,٤٣٩	٢٣٩,٧١٩	١٦٦,٧٠٥	١٣٤,٤٦٠	٩٨,٠٣٨
العجز الكلى					
٢٧٩٤٣٠	٢٥٥,٤٣٩	٢٣٩,٧١٩	١٦٦,٧٠٥	١٣٤,٤٦٠	٩٨,٠٣٨
مصادر التمويل					
٠	٣١٥-	١٢	٠	٢٢	٤٢٥
صافي حسيلة الخصخصة					
٣٢٧٧٢٨	٢٧٧,٣٢٠	٢٧٠,٦٢٤	١٨٢,٢١٨	١٤٤,٢٩٥	١٠١,٤٩٢
التمويل المحلي					
٧٩٢٧٤	٣٢,٩٥٧	٤٩,٢٨٦	٣٥,٨٤٤	٣٤,٧١٢	٦١,٢٢٩
تمويل غير مصرفي					
٢٤٨٤٥٤	٢٤٤,٣٦٣	٢٢١,٣٣٨	١٤٦,٣٧٤	١٠٩,٥٨٣	٤٠,٢٦٣
تمويل مصرفي					
٢٥١١٩-	٤,٠٢٢	٢٠,٢٧٠	٩,٠٦٢-	٥,٠٢٢	٢,٤٥٨
الإقتراض الخارجي					
٠	-	-	-	-	-
المستخدم من الحساب المجدد فى اهلاك جزء من سندات البنك المركزى					
٠	-	-	-	-	-
حسابات أخرى مستحقة الدفع					
٣٥٩٨٧-	٢٥,٣٨٨-	١٣,١٤٧-	٤٤٣-	٣,٥٥٣	٣٤٧
أخرى					
٥٤٩	١,٢٤٢	١١,٣٥٧	١,٥٣٣	٣,٩٢٢	١,٣٢٨
فروق إعادة التقييم					
٩٥٤٠-	١,٠٥١-	٦,٧٩١-	١١,٣٧٦-	٧,٤١٩-	٢٢٧-
الفرق بين القيمة الحالية والاسمية لأذون الخزانة					
٢١٧٩٩	٣٩١-	٤٢,٦٠٦-	٣,٨٣٥	١٤,٩٣٥-	٧,٧٨٥-
غير موزع					

المصدر: وزارة المالية

١/ تم إعداد البيانات لتتفق مع معايير صندوق النقد الدولي والمعروفة بـ ٢٠٠١ GFS (على أساس نقدي).

٢/ يتضمن الدين الخارجى الحكومى المعاد تنويبه فى ضوء المفاوضات بين وزارة المالية والبنك المركزى والتي أسفرت عن إعادة تنويب الديون المعاد إقراضها ضمن الدين الخارجى للحكومة المركزية ووحدات الحكم المحلى بدلاً من مديونيات "القطاعات الأخرى".



المصدر: وزارة المالية والبنك المركزى المصرى

* ختامى مبدئى.

١/ يشمل قطاع موازنة الجهاز الإدارى و المحليات، والهيئات الخدمية العامة.

٢/ قامت وزارة التخطيط بمراجعة السلسلة الزمنية للناتج المحلى الإجمالى ابتداءً من عام ٢٠١٢/٢٠١١ وحتى عام ٢٠١٤/٢٠١٣ وفقاً للتعداد الاقتصادى للعام المالى ٢٠١٣/٢٠١٢ والذي ساعدت نتائجه فى تحقيق قدر أكبر من شمولية المنشآت بالإضافة إلى تحسين تقديرات حجم القطاع غير الرسمى. وقد تم مراجعة تقديرات الناتج المحلى الإجمالى ليبلغ ٢٤٢٩.٨ مليار جنيه فى عام ٢٠١٥/٢٠١٤. وجدير بالذكر أنه قد تم حساب المؤشرات الربع سنوية باستخدام بيانات الناتج المحلى الإجمالى للعام بأكمله.

جدول (١٢ - أ) هيكل الإيرادات العامة
(الإيرادات الضريبية)

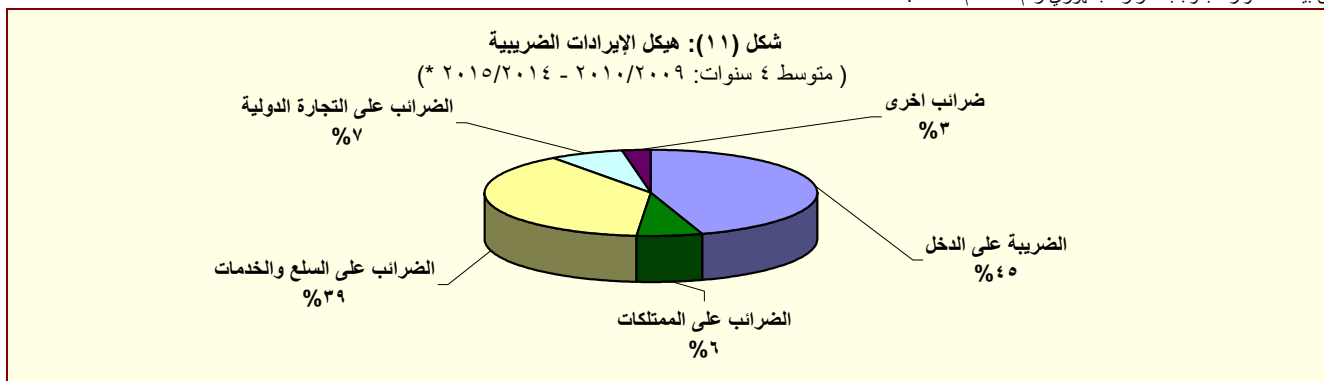
(مليون جنيه)

٢٠١٦/١٥	٢٠١٥/١٤	٢٠١٦/٢٠١٥	*٢٠١٥/٢٠١٤	٢٠١٤/١٣	٢٠١٣/١٢	٢٠١٢/١١	٢٠١١/١٠	٢٠١٠/٠٩	
يوليو-نوفمبر	يوليو-نوفمبر	موازنة	ختامى مبدئى	فعليات					
١٦٠,١٠٨	١٢٦,١٠٢	٦٢٢,٢٧٧	٤٦٥,٢٤١	٤٥٦,٧٨٨	٣٥٠,٣٢٢	٣٠٣,٦٢٢	٢٦٥,٢٨٦	٢٦٨,١١٤	إجمالى الإيرادات
١١٢,٧٢٦	٩١,٥٩٣	٤٢٢,٤٢٧	٣٠٥,٩٥٧	٢٦٠,٤٨٩	٢٥١,١١٩	٢٠٧,٤١٠	١٩٢,٠٧٢	١٧٠,٤٩٤	الإيرادات الضريبية
٣٧,٣٠٧	٣٢,٠٤١	١٥٨,٧٢٩	١٢٩,٨١٨	١٢٠,٩٢٥	١١٧,٧٦٢	٩١,٢٤٥	٨٩,٥٩٣	٧٦,٦١٨	الضريبة على الدخل والأرباح والمكاسب الرأسمالية ومنها
١١,٢٤٧	٩,٧٦٤	٣٠,٩٧٦	٢٦,٨٠١	٢٢,٢٥٢	١٩,٧٠٨	١٦,٠١٠	١٣,٣٩٣	١١,٤٠١	ضرائب على الدخل من التوظيف
٢,٥١٩	٢,٧٣٤	١٥,٥٥٧	١١,١٣٤	٨,٩٤٣	٦,٤٣٦	٥,٥٨٢	٥,٤٨٥	٤,٩١٨	ضرائب على الدخل بخلاف التوظيف
١٩	١٩	٣,٥٢٠	٢٧٩	٢١٨	٨٧	١٠٤	١٧٧	٨٤	ضرائب على الأرباح الرأسمالية
٢٣,٥٢٢	١٩,٥٢٤	١٠٨,٦٧٦	٩١,٦٠٣	٨٩,٥١٢	٩١,٥٣١	٦٩,٥٥٠	٧٠,٥٣٨	٦٠,٢١٥	الضريبة على أرباح شركات الأموال ومنها
٠	٠	٣٩,٩٦٨	٣٦,٠٠٠	٤٦,٠٦٠	٤٥,٨١٦	٣٤,٠٧٥	٣٤,٣٠٨	٣٢,١٨١	من هيئة البنزول
٧,٢٤٥	٤,٠٠٣	٨,٥١٩	٣,٦٩١	٤,٠٤٢	٨,٢٩٠	٠	٠	٠	من البنك المركزى
٥,٢٠٠	٤,٩٠٠	١٧,٥٥١	١٣,٤٠٠	١٤,٣١٢	١٢,١٥٠	١١,٨٠٠	١٠,٩٠٠	٩,٤٤٣	من قناة السويس
١١٠,٧٨	١٠,٦٢١	٤٢,٦٣٨	٣٨,٥١٢	٢٥,٠٩٩	٢٥,٢٧٥	٢٣,٦٧٤	٢٥,٣٣٠	١٨,٥٧٦	من الشركات الأخرى
٩,٨٥٤	٨,٢١١	٤١,٢٣٦	٢١,١٠٧	١٨,٧٦١	١٦,٤٥٣	١٣,٠٨٩	٩,٤٥٢	٨,٧٧٠	الضرائب على الممتلكات
٣٨٤	١٩٤	٣,٤٧٣	٦٣٧	٤٢٨	٥٣١	٥٢٠	٣١٧	٥١٨	ضرائب دورية على الممتلكات
٨٥	٨١	٢٣٢	١٨٦	١٨٤	١٨٥	١٧٥	١٧٨	١٨٩	ضريبة الأراضى
٢٩٩	١١٣	٣,٢٤١	٤٥١	٢٤٤	٣٤٦	٣٤٦	١٣٩	٣٢٩	ضريبة المباني
٨,٣٥٧	٦,٨٦١	٣٣,٨٨٠	١٧,٦٢٩	١٦,٠٥٥	١٣,٩٠٥	١٠,٥٧٥	٧,٣٢٣	٦,٤١٥	ضريبة على العمليات المالية التجارية والرأسمالية ومنها
٨,٠٧٩	٦,٥٧٦	٣٢,٩٦٨	١٦,٦٨٢	١٥,٢٥٦	١٣,١٦٨	٩,٩٠٣	٦,٧١١	٥,٨٠٨	ضريبة على عوائد أنون وسندات الخزانة
١,١١٣	١,١٥٦	٣,٨٨٣	٢,٨٤١	٢,٢٧٩	٢,٠١٧	١,٩٩٣	١,٨١٣	١,٨٣٧	ضرائب ورسوم على السيارات
٥٢,٦٢٤	٤٣,٣٩٩	١٨٤,٠٩٤	١٢٢,٩٣٠	٩١,٨٦٧	٩٢,٩٢٤	٨٤,٥٩٤	٧٦,٠٦٨	٦٧,٠٩٥	الضرائب على السلع والخدمات ومنها
٢٢,٩٠٤	١٩,٩٣٦	٨٤,٢٥٤	٥٣,٤٢٥	٤٢,٩٧٤	٣٩,٤٩٦	٣٧,١٧٤	٣١,٨٧٣	٣٠,٧١٢	الضريبة العامة على المبيعات
٨,٤٣٤	٦,٨٤٨	٣٠,٢٠٩	١٨,٤١٥	١٤,٥٧٧	١٤,٠٣٨	١٥,٥٦٦	١٢,٩٢٣	١١,٧٣٥	سلع محلية
١٤,٤٧٠	١٣,٠٨٩	٥٤,٠٤٥	٣٥,٠١٠	٢٨,٣٩٨	٢٥,٤٥٨	٢١,٦٠٧	١٨,٩٥٠	١٨,٩٧٧	سلع مستوردة
٥,٠٧٥	٤,٤٠٥	٢٩,٥٩٥	١٢,٠٩٨	٩,٤٦٣	٩,٧٦٧	٩,١٤١	٩,٣٩١	٩,١٥٢	ضريبة المبيعات على الخدمات
١٨,٥٠٥	١٣,٩٠٠	٤٥,٥٦٠	٣٩,٧٥٠	٢٤,١٩٠	٣٠,٤٨٢	٢٥,٩٨٥	٢٣,١٢٢	١٥,٥١٦	ضرائب على سلع جدول رقم "١" محلية
١٠٧	١٧٥	٤٣٦	٢٥٩	٣٧٤	٤٩	٧١	٥٥	٥٠	ضرائب على سلع جدول رقم "١" المستوردة
٥٢٤	٤٤٨	١,٨٣٤	١,٣٨٢	١,١٦٧	١,٠٩٢	٨٨٠	٨٧٣	٩١٧	ضرائب على الخدمات الخاصة
٣,١١١	٢,٤٢٣	١٠,٠٦٢	٧,٧٢١	٦,٦٩٤	٥,٢٤٨	٥,٤٦٥	٥,٠٦٥	٥,٠٦٢	ضرائب الدمغة (عدا دمغة الماهيات)
٨,٧٤٩	٧,٩١٠	٢٧,٤٠١	٢١,٨٦٧	١٧,٦٧٣	١٦,٧٧١	١٤,٧٨٨	١٣,٨٥٨	١٤,٧٠٢	الضرائب على التجارة الدولية (الجمارك) ومنها
٨,٣٤٨	٧,٥٤٢	٢٦,٢٥٨	٢٠,٩٥٥	١٦,٩٣٥	١٥,٦٢٦	١٣,٩٥٥	١٢,٩٩٧	١٣,٢٤٢	ضرائب جمركية قيمة
٤,١٩٤	٣٣	١٠,٩٦٨	١٠,٢٣٥	١١,٠٦٢	٧,٤٠٨	٣,٦٩٤	٣,١٠٢	٣,٣٠٩	ضرائب أخرى

المصدر: وزارة المالية

* ختامى مبدئى.

١/ تعكس بيانات الموازنة بموجب القرار الجمهوري رقم ٣٢ لعام ٢٠١٥ .



المصدر: وزارة المالية

* ختامى مبدئى.

جدول (١٢- ب) هيكل الإيرادات العامة
(الإيرادات غير الضريبية)

(مليون جنيه)		٢٠١٦/٢٠١٥	٢٠١٥/٢٠١٤	٢/٢٠١٦/٢٠١٥	*٢٠١٥/٢٠١٤	٢٠١٤/٢٠١٣	٢٠١٣/٢٠١٢	٢٠١٢/٢٠١١	٢٠١١/٢٠١٠	٢٠١٠/٢٠٠٩
		يوليو-نوفمبر	يوليو-نوفمبر	موازنة	ختامى مبدئى	فعليات				
الإيرادات غير الضريبية		٤٧,٣٨٢	٣٤,٥١٠	١٩٩,٨٥٠	١٥٩,٢٨٤	١٩٦,٤٩٩	٩٩,٢٠٣	٩٦,٢١٢	٧٣,٢١٤	٩٧,٦٢١
المنح		٢,٧٢٩	٦٦٦	٢,٢٠٨	٢٥,٤٣٧	٩٥,٨٥٦	٥,٢٠٨	١٠,١٠٤	٢,٢٨٧	٤,٣٣٣
منح من حكومات أجنبية		٢,٦٩٨	٦٣٤	١,٥٨٢	٢٤,٩٤٢	٩٥,٤٩٧	٤,٨٢٠	٩,٣٣٩	٩٢٤	٣,٤٩٧
منح من منظمات دولية		١٠,٧	٧,٦	٢٣٣	٣٠٢	١٥٠	١١٢	٩٥	٣٩٢	٣٣٢
أخرى ^٣		٢٠,٨	٢٥,١	٣٩٣	١٩٤	٢١٠	٢٧٥	٦٧٠	٩٧١	٥٠٣
ايرادات أخرى		٤٤,٦٥٢	٣٣,٨٤٣	١٩٧,٦٤١	١٣٣,٨٤٧	١٠٠,٦٤٢	٩٣,٩٩٦	٨٦,١٠٨	٧٠,٩٢٧	٩٣,٢٨٨
عوائد الملكية		٣١,٢٤٢	٢٣,٩٤٠	١٢٦,٣٨٣	٨١,٤٦٣	٥٦,٩٩٠	٥٦,٤٩٤	٥٥,٩٧٩	٤١,١٨٨	٥٤,٥٧١
الفوائد المحصلة		٢٥٥	٦٦٤	٤,٥٨٣	٣,٤٥٣	٧٤٥	٨٣٧	١,٠٧٨	١,١٣٠	٣,٩٢٨
على إعادة الإقراض (تشمل فوائد القروض الخارجية المعاد أقراضها من الخزانة العامة)		٢٤٢	٦٥٦	١,٩٠٠	٣,٣٥٠	٥٨٩	٦٩٨	٩٠٩	٩٧٩	٣,٧٧٢
أرباح الأسهم ومنها:		٣٠,٨٣٠	٢٣,١٥٢	١٠١,٩٩٩	٧١,٥٧١	٥٣,٩٦٦	٥١,٩٣٥	٥٢,٣٥٨	٤١,٣١٥	٤٣,١٨٦
هيئة البترول		٠	٤٢	٢٩,٠٢٠	٢٥,٤١٤	٢١,٨٠٩	١٨,٧٨٥	١٥,٠٢٧	٢١,٠١٠	٢٥,٥٤٦
البنك المركزى		٢١,٩٦٠	١٣,٤١٧	٣٤,٣٥٧	١٣,٤١٧	٩,٢٨٣	١١,٣١٧	١٥,٠١٢	٤٩٨	٢٠٥
قناة السويس		٦,٣٠٢	٧,٥٠٣	١٩,٦٩٢	١٩,٢١٤	١٨,٠٨٤	١٦,٣٧٥	١٦,١١٨	١٥,٢٥٢	١٢,٧٢٩
الهيئات الإقتصادية		١,٨١٥	١,٠٠٠	١٠,٥٨٢	١٠,٠٩٣	١,٦٣٠	١,٩١٥	٢,٢٠٧	١,٢٨٧	١,٤٣١
شركات قطاع الأعمال العام		١٨٩	٦٨٠	٢,٧٢٣	٢,١٩١	٢,٣٦٢	٢,٩١١	٢,٩٨٧	٣,٢٦٣	٣,٠٩٩
عائد الإيجارات		١٥٨	١٢٥	١٤,٦٠٢	٦,٣١١	٢,٠٣٤	٣,٣٦١	٣,٠٧٨	١,٦٥٥	٥,٨٩٩
إتاوة البترول		٠	٠	٤,١٣٨	٥,٩٦٤	١,٧٣٧	٢,٩٣٣	٢,٨٠٠	١,٤٦٥	٢,٧٥٠
عوائد ملكية أخرى		٠	٠	٥,٢٠٠	١٢٨	٢٤٥	٣٦١	-٥٣٤	-٢,٩١٢	١,٥٥٧
حصولية بيع السلع والخدمات		٧,٧١٦	٦,٤٨٧	٢٧,٢٠٩	٢٦,٤٥٧	٢٨,٤٩٩	٢٢,٧٣٣	١٧,٨١٩	١٧,٤٠٥	١٧,٢١٢
ايرادات الخدمات، ومنها:		٧,٧٠٧	٦,٤٧٥	٢٧,١٧٦	٢٦,٤١٦	٢٨,٤٧١	٢٢,٧٠٨	١٧,٧٨٩	١٧,٢٨٠	١٥,٩٧٧
موارد جارية من الصناديق والحسابات الخاصة ^{١٥ / ١٤}		٥,٤٦٤	٤,٥٥٠	٢١,٢٨٩	٢١,٠٣٧	٢٤,٣٥٩	١٨,٩٤٦	١٤,٢٩٠	١٣,٧٤١	١٢,٢٦٨
ايرادات بيع السلع، ومنها:		٨,٧	١٢,٧	٣٢	٤٢	٢٧	٢٥	٣٠	١٢٥	١,٢٣٥
حصولية فروق أسعار بيع الغاز الطبيعى		٠	٠	٠	٠	٠	٠	٠	١٠٠	١,٢٠٠
تعويضات وغرامات		٣٣٧	٢٧١	٦٣٧	٨٤٢	٥٤٦	٤٧٩	٥١٩	٦٤٠	٤٢١
التحويلات الاختيارية		١٤٦	٨٤	٨٩٣	٩٠١	١,٠٦١	٦١٢	٦٧٣	٩١٦	٦٨٤
جارية		١٢١	٥٩	٨٩٣	٣٧٩	٥٧٩	٣٨٣	٤٩٧	٦٧٦	٤٦٠
رأسمالية		٢٥,١	٢٤,٦	٠	٥٢٣	٤٨٢	٢٣٠	١٧٦	٢٤٠	٢٢٥
ايرادات متنوعة		٥,٢١٠	٣,٠٦١	٤٢,٥٢٠	٢٤,١٨٤	١٣,٥٤٧	١٣,٦٧٧	١١,١١٨	١٠,٧٧٩	٢٠,٤٠٠
جارية		٢,٢٥١	١,٤٣٨	١٠,٩٥١	٩,٩١٤	٧,٣٢٩	٦,٨٧٢	٣,٥٢٧	٢,٨٦٥	٣,٣٧٣
رأسمالية، ومنها		٢,٩٦٠	١,٦٢٣	٣١,٥٦٩	١٤,٢٧٠	٦,٢١٩	٦,٨٠٦	٧,٥٩٢	٧,٩١٤	١٧,٠٢٧
نقص الرصيد المدين		٩٠٤	٩٧٠	٠,٠	٥,٠٩٩	٢,٩٩٠	٣,٣٦٣	٣,٢٥٤	٣,٥٨٠	٣,٠٨١
للدفعات المقدمة لتمويل الاستثمارات ^١										
موارد ومصادر رأسمالية أخرى لتمويل الاستثمارات		١,٩١٨	٤٧٢	١٨,١٣٨	٤,٩٩٢	٢,٧٠٩	٢,٦٩٠	٣,١٦٦	٤,٥٥٠	٥,٥٦٧

المصدر: وزارة المالية

* ختامى مبدئى.

١/ يرجع الإنخفاض في الإيرادات غير الضريبية إلى تراجع الموارد الاستثنائية من المنح لتبلغ حوالى ٢٥,٤ مليار جنيه فقط خلال العام المالى ٢٠١٥/٢٠١٤، وذلك مقابل منح بلغت نحو ٩٥,٩ مليار جنيه خلال العام المالى ٢٠١٤/٢٠١٣.

٢/ تعكس بيانات الموازنة بموجب القرار الجمهوري رقم ٣٢ لعام ٢٠١٥ .

٣/ تشمل منح من جهات حكومية.

٤/ ايرادات الصناديق والحسابات الخاصة التابعة لجهات موازنية مثل الجامعات والمراكز الطبية المتخصصة والهيئات والمراكز البحثية، ويقابل هذه الإيرادات مصروفات بذات القيمة موزعة على أبواب الاستخدامات.

٥/ تشمل إيرادات إضافية بنسبة ١٠% من إجمالى الإيرادات الشهرية للصناديق والحسابات الخاصة، بالإضافة إلى نسبة مقدارها ٢٥% من أرصدة تلك الصناديق تؤوّل إلى وزارة المالية خلال العام المالى ٢٠١٣/٢٠١٤ فقط وفقاً للقانون رقم ١٩ لعام ٢٠١٣.

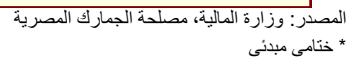
٦/ يعكس المبالغ التى تم دفعها مقدما لتمويل مشروعات استثمارية خلال العام المالى السابق ولم يتم استخدامها خلال نفس العام، ومن ثم يتم قيد هذه المبالغ فى العام المالى التالى كجزء من استثمارات ممولة ذاتياً تحت بند "الإيرادات المتنوعة".

(مليون جنيه)

المصدر: وزارة المالية، مصلحة الجمارك المصرية
* ختامى مبدئى
() معدل تغير سنوى.

٢/ تتضمن الإيرادات السيادية والجارية.

٤/ إجمالي الضرائب التي تم تحصيلها من قبل المصالح الأيرادية (الضرائب على الدخل ، المبيعات، الجمارك، و الضرائب العقارية).



١/ إجمالي الضرائب التي تم تحصيلها من قبل المصالح الإيرادية (الضرائب على الدخل ، المبيعات، الجمارك، والضرائب العقارية).
٢/ بالنسبة الى اجمالي الواردات.

جدول (١٤): هيكل المصروفات العامة^{١/٢}

(مليون جنيه)

٢٠١٦/٢٠١٥	٢٠١٥/٢٠١٤	٢٠١٦/٢٠١٥ ^{١/٢}	٢٠١٥/٢٠١٤*	٢٠١٤/٢٠١٣	٢٠١٣/٢٠١٢	٢٠١٢/٢٠١١	٢٠١١/٢٠١٠	٢٠١٠/٢٠٠٩	
يوليو-نوفمبر	يوليو-نوفمبر	موازنة	ختامى مبدئى	فعليات					
٢٨٩,٤٣٥	٢٣١,٨٠٤	٨٦٤,٥٦٤	٧٣٣,٣٥٠	٧٠١,٥١٤	٥٨٨,١٨٨	٤٧٠,٩٩٢	٤٠١,٨٦٦	٣٦٥,٩٨٧	المصروفات
٨٤,٨٧٨	٧٩,٦٠٧	٢١٨,٤١٠	١٩٨,٤٦٨	١٧٨,٥٨٩	١٤٢,٩٥٦	١٢٢,٨١٨	٩٦,٢٧١	٨٥,٣٦٩	الأجور والتعويضات للعاملين
٦٨,٦٣٢	٦٥,٧٧٥	١٨٠,٥٤٠	١٦٢,٣١١	١٤٦,٨٧٠	١١٨,٤٩٦	٩٩,٩٢٦	٧٨,٢٧٠	٧٠,٣٢١	الاجور والبدلات النقدية والعينية
٢٠,٨٤٠	١٠,٩٥٣	٣١,٣٦٦	٢٧,٧٦٣	٢٦,٤٧١	٢٤,٠٠٦	١٩,٩٥٩	١٧,٩١٧	١٥,٨٤٠	الوظائف الدائمة
١,٢٧٣	٩٥٥	٣,٦٥٣	٢,٥٥٠	٢,٥٩٠	١,٩٨٣	٢,١٢٤	١,٧٤٨	١,١٩١	الوظائف المؤقتة
٣٠,٧٦٧	٣٣,٨٣٧	٨٧,٣٩٠	٨٠,٠٣٤	٧٥,٢٧٩	٦١,٢٩٣	٥٢,٧٢٩	٣٥,٠٩٣	٢٩,٩٤٠	المكافآت
٩,١٧٥	٨,٦٩٨	٢٧,٠٤٥	٢٤,١٢٨	٢٢,١٧٢	١٧,٣١٧	١١,٢٠٧	٩,٩٨١	٩,٣٨١	بدلات نوعية
٥,٣٠٦	١٠,٣٥٠	٢٧,٧٨٤	٢٥,٠٨٥	١٧,٧٢٨	١١,٦٨١	١١,٣٩٧	١١,٣٩٦	١١,٧١٠	مزايًا نقدية
١,٢٧١	٩٨٤	٣,٣٠٢	٢,٧٥١	٢,٦٣٠	١,٩١٥	٢,٥٠٩	٢,١٣٥	٢,٢٦٠	المزايا العينية
٨,٠٩٥	٧,٣٦٧	٢٠,٤٠٧	١٨,٩٩٧	١٦,٧٠٥	١٣,٦٧٥	١١,٥٨٩	٩,١٠٣	٧,٨٥٠	المزايا التأمينية
٧,٢٠٦	٦,٥٥٣	١٧,٦٢٢	١٦,٧٥٩	١٤,٧٩٢	١٢,١٠٠	١٠,٣٠٦	٨,٠٧٠	٦,٩٧٠	حصة الحكومة فى صندوق التأمين الاجتماعى للحكومة
٨٨٩	٨١٥	٢,٧٨٥	٢,٢٣٨	١,٩١٢	١,٥٧٥	١,٢٨٣	١,٠٣٣	٨٨٠	مزايًا تأمينية أخرى
١٠,٢٥١	٨,٦٩٣	٤١,٤٣٢	٣١,٢٧٦	٢٧,٢٤٧	٢٦,٦٥٢	٢٦,٨٢٦	٢٦,١٤٨	٢٨,٠٥٩	شراء السلع والخدمات
٤,١٨٦	٣,٦٨٦	١٧,٤١٤	١٤,٤٤٨	١٢,٠٨٤	١١,٩٩٤	١٠,٥٩٩	٩,٩٧٩	١١,٩٦٧	السلع ومنها
١,٩٧٤	١,٩١٥	٨,٣٧١	٦,٩٦١	٥,٨٤٠	٥,٧٠٤	٤,٢٩٩	٤,٠٣١	٤,١٤٩	المواد الخام
٣٥٢	٣٣٣	١,٢٩٦	١,١٦٥	٨٠٥	١,٠١٦	٩٥٥	٨٧١	١,٥٣٧	وقود وزيت و قوى محركه للتشغيل
١,١٩١	٩٣٤	٥,٠٨٦	٤,٦٠٣	٤,٠٢٠	٣,٩٥٧	٤,١٥٩	٣,٨٤٦	٤,٩٩٣	مياه وانارة
٤,٧٨٤	٤,٤٧٠	١٥,٧٩١	١٣,٥٤٩	١١,٧٨٦	١١,٢٩٧	١١,٥١٦	١٠,٧١٦	١١,٤٤٢	الخدمات ومنها
١,٥٧٥	١,٢٥٤	٥,٨٨٧	٤,٠٤٧	٣,٤٧٧	٣,٥٦٦	٣,١٩٤	٣,٣٣٦	٣,٤٢٨	نفقات الصيانة
٥٣٤	٦٨٣	١,٤٣٣	١,٤٧١	١,٣١٥	١٣٧٠	١,١٨٥	٨٤٢	١,٢٦٤	نفقات طبع ودوريات وحقوق تأليف
١,٣٠٦	١,٢٠٦	٣,٠٥٥	٢,٩٣٩	٢,٥٤١	٢,٣٢٩	٢,١٠٦	٢,١١٢	١,٩٠٠	نقل وانتقالات عامة
١,٠٨٩	٩٦٣	٣,٢٥٠	٣,٦٦٨	٣,٢٤٣	٢,٩٩٤	٣,٨٥٠	٣,١٣٣	٣,٤٥٩	نفقات خدمية متنوعة ^{٣/}
١,٢٨١	٥٣٧	٨,٢٢٦	٣,٢٧٩	٣,٣٧٨	٣,٣٦١	٤,٧١١	٥,٤٥٣	٤,٦٥٠	أخرى

المصدر: وزارة المالية، مصلحة الضرائب المصرية
* ختامى مبدئى.

١/ تعكس بيانات الموازنة بموجب القرار الجمهوري رقم ٣٢ لعام ٢٠١٥ .
٢/ التتويب يتفق مع معايير صندوق النقد الدولى والمعروفة بـ GFS ٢٠٠١ على أساس نقدى.
٣/ يشمل مصروفات خدمية أخرى متنوعة، من أهمها نفقات تنفيذ الأحكام القضائية.

جدول (١٤): هيكل المصروفات العامة (تابع)

(مليون جنيه)

٢٠١٦/١٥	٢٠١٥/١٤	٢٠١٦/٢٠١٥	٢٠١٥/٢٠١٤	٢٠١٤/١٣	٢٠١٣/١٢	٢٠١٢/١١	٢٠١١/١٠	٢٠١٠/٠٩
يوليو-نوفمبر	يوليو-نوفمبر	موازنة	ختامى مبدئى	فعليات				
٩٦,٢٨٧	٦٨,٣٨٣	٢٤٤,٠٤٤	١٩٣,٠٠٨	١٧٣,١٥٠	١٤٦,٩٩٥	١٠٤,٤٤١	٨٥,٠٧٧	٧٢,٣٣٣
١,٨٦٦	٢,٣٧٥	٧,٠٢٢	٤,٧٠٠	٤,٩٩٦	٣,٨٩٦	٣,٤١٨	٣,٤١٦	٢,٨٤٠
٨٥,٨٦٧	٥٧,٧٧٨	٢١٠,٤٠٠	١٦٧,٦٢٩	١٤٨,٧٩٨	١٢٥,١٣١	٨٤,٤٥٥	٦١,١٣٤	٥٣,١٢٨
٨,٥٣١	٨,٢١٤	٢٦,٤٠١	٢٠,٤٧٨	١٩,١٤٣	١٧,٨٣٦	١٦,٤٢٠	٢٠,٤٠٠	١٦,١٧٨
٢٣	١٦	٢٢١	٢٠٢	٢١٣	١٣٣	١٤٨	١٢٧	١٨٧
٦٠,٥٧٥	٤٣,٦٢٥	٢٣١,٢٢١	١٩٨,٥٦٩	٢٢٨,٥٧٩	١٩٧,٠٩٣	١٥٠,١٩٣	١٢٣,١٢٥	١٠٢,٩٧٤
٣٢,٩١٧	٢١,١٥٣	١٥٣,٩٣٨	١٥٠,١٩٨	١٨٧,٦٥٩	١٧٠,٨٠٠	١٣٤,٩٦٣	١١١,٢١١	٩٣,٥٧٠
٣٠,٧٨١	٢٠,٦١٥	١٤٩,٦٨٨	١٤٨,٧١٦	١٨٦,١٣٢	١٦٨,٩٧٨	١٣١,٨٨٥	١٠٨,٣١٦	٩١,٢١٦
١٤,١٢٧	١٢,٠٢٩	٣٧,٧٥١	٣٩,٣٩٥	٣٥,٤٩٣	٣٢,٥٥١	٣٠,٢٨٢	٣٢,٧٤٣	١٦,٨١٩
٠	٠	٦١,٧٠٤	٧٣,٩١٥	١٢٦,١٨٠	١٢٠,٠٠٠	٩٥,٥٣٥	٦٧,٦٨٠	٦٦,٥٢٤
٢,١٣٦	٥٣٩	٤,٢٥٠	١,٤٨٢	١,٥٢٧	١,٨٢٢	٣,٠٧٨	٢,٨٩٥	٢,٣٥٤
٢,٥٨٨	٢,٥٨٨	٦,٧٠١	٦,٢١١	٥,١٩٠	٥,٠١٤	٥,٣٠٥	٥,٣١٩	٤,٣٨٠
٨٢	١١	١٩٣	١٦١	٢٣٩	١٤٥	٢١٩	٢٠٠	١٢٨
٠,٢	٠,٢	٠,٢	٠,٢	٠,٢	٠,٤	٠,٢	١,٢	-
٢,٥٠٦	٢,٥٧٧	٦,٥٠٨	٦,٠٥٠	٤,٩٥١	٤,٨٦٩	٥,٠٨٥	٥,١١٨	٤,٢٥٢
٢٤,٧٩٥	١٩,٦٣٩	٦٤,٨٩٣	٤١,٠٣٧	٣٥,٢٠٠	٢٠,٧٧٨	٩,٣٦٧	٦,١١٨	٤,٤٨٣
٣,٢٢٦	٢,٧٩٠	١١,٣٤٧	٦,٨٣٦	٥,٠٩٦	٣,٧٥٣	٢,٥٨١	٢,٠٤٨	١,٤٦٤
٢١,٣٣١	١٦,٦٠٦	٥٢,٤٨٦	٣٣,٢١٣	٢٩,٢٠٠	١٦,٣٥٢	٦,٢٠٠	٣,٤٣٨	٢,٤٠٠
١٦٥	١٦٨	٨٥٩	٨١٤	٧٣٣	٥٨٧	٥١٦	٥٧٢	٥٧٠
٧٤	٧٥	٢٠١	١٧٥	١٧١	٨٧	٧٠	٦٠	٤٩
٢١,١١٢	١٨,٨٥٦	٥٤,٧٩٩	٥٠,٢٧٩	٤١,٠٦٨	٣٤,٩٧٥	٣٠,٧٩٦	٣١,٣٦٤	٢٨,٩٠١
١,٨٥٥	١,٥١٩	٦,٩٨٨	٥,٤٧٧	٥,٩٧٦	٣,٨٣٠	٣,٠٢٦	٣,٣٦٥	٣,٩٠٩
٢٨,٧	٢٥,٧	١١٣	١٠٠	١٢٤	٩٢	٥٨	٦٧	٧٤
٤٨,٨	٧٧,٤	٣٨٣	٣٥٠	٢٢٨	٣١٤	٣٤٥	١٦٢	٢٤٦
١,٧٧٧	١,٤١٦	٦,٤٩٢	٥,٠٢٧	٥,٦٢٤	٣,٤٢٤	٢,٦٢٣	٣,١٣٦	٣,٥٨٩
١٩,٢٥٧	١٧,٣٣٧	٤٧,٨١١	٤٤,٨٠٢	٣٥,٠٩٢	٣١,١٤٥	٢٧,٧٧٠	٢٨,٠٠٠	٢٤,٩٩٢
١٦,٣٣٢	١٢,٦٤٠	٧٤,٩٦١	٦١,٧٥٠	٥٢,٨٨٢	٣٩,٥١٦	٣٥,٩١٨	٣٩,٨٨١	٤٨,٣٥٠
١٤,٩٩٤	١١,٥١٧	٦٦,٩٩٠	٤٥,٥٤٧	٣٨,٤٣٧	٣١,٩٣١	٢٨,٩٩٧	٣٣,٣٠٣	٣٩,٢٠٥
١٤,٨٩١	١١,٣٦٨	٦٦,٣١٢	٤٥,٠٥٧	٣٧,٩٠٩	٣١,٤٠٤	٢٨,٣٩٨	٣٢,٦٤٨	٣٨,٦٢٢
١٠٢	١٤٩	٦٧٨	٤٩٠	٥٢٨	٥٦٦	٥٩٩	٦٥٥	٥٨٣
٤٩٤	٢٣٥	٢,٧٧٩	٢,٩١٥	٨٦٩	٨٠٩	٥٨٣	٥٠٨	٦٨٠
٨٤٤	٨٨٨	٣,٦٩٢	١٣,٢٨٨	١٣,٥٧٦	٦,٧٧٧	٦,٣٣٧	٦,٠٧٠	٨,٤٦٥

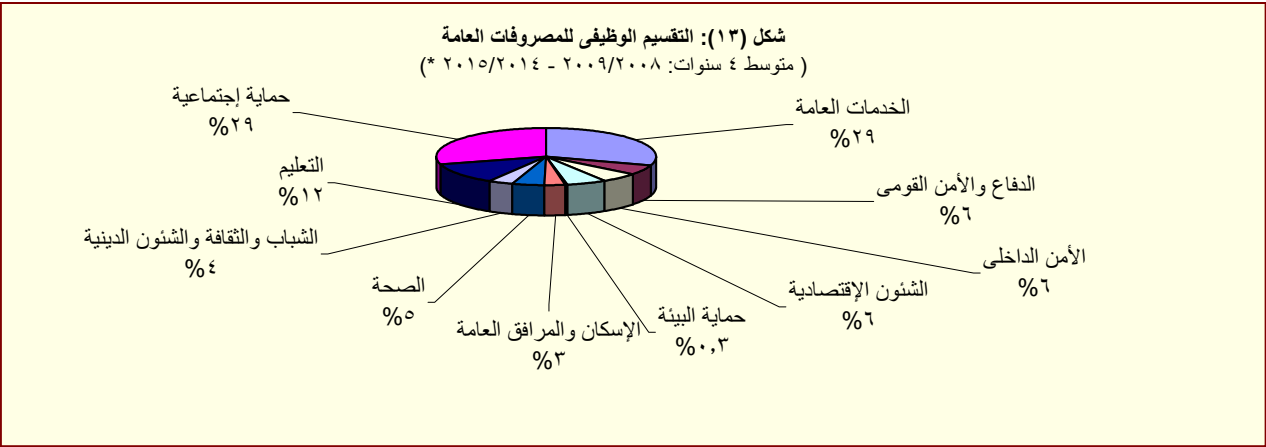
المصدر: وزارة المالية

* ختامى مبدئى .

١/ تعكس بيانات الموازنة بموجب القرار الجمهوري رقم ٣٢ لعام ٢٠١٥ .

٢/ يعكس مساهمات الخزانة فى صناديق المعاشات.

٣/ يتضمن الإنفاق على الدفاع والأمن القومى.



المصدر: وزارة المالية

* ختامى مبدئى .