

القسم الرابع

مؤشرات المالية العامة

ملخص المعاملات المالية للحكومة-----	٢٥	جدول (١٠)
ملخص المعاملات الرئيسية للموازنة العامة : القطاع الحكومي -----	٢٦-٢٧	جدول (١١)
هيكل الإيرادات العامة (الإيرادات الضريبية)-----	٢٨	جدول (١٢ - أ)
هيكل الإيرادات العامة (الإيرادات غير الضريبية)-----	٢٩	جدول (١٢ - ب)
توزيع المتحصلات الجمركية بحسب التصنيف الوظيفي للواردات -----	٣٠	جدول (١٣)
هيكل المصروفات العامة-----	٣١-٣٢	جدول (١٤)

جدول (١٠) : ملخص المعاملات المالية للحكومة

(مليون جنيه)

٢٠١٦/٢٠١٥ موازنة	* ٢٠١٥/٢٠١٤ ختامى مبدئى	٢٠١٤/٢٠١٣ فعلى	٢٠١٣/٢٠١٢ فعلى	٢٠١٢/٢٠١١ فعلى	٢٠١١/٢٠١٠ فعلى					
		الحكومة العامه ^{١/٣}	قطاع الموازنة ^{١/٢}	قطاع الحكومة العامه ^{١/٣}	قطاع الموازنة ^{١/٢}	قطاع الحكومة العامه ^{١/٣}	قطاع الموازنة ^{١/٢}	قطاع الحكومة العامه ^{١/٣}	قطاع الموازنة ^{١/٢}	
٦٢٢,٢٧٧	٤٦٥,٢٤١	٥١٩,٤٤٩	٤٥٦,٧٨٨	٤٠٣,٦٣٧	٣٥٠,٣٢٢	٣٤٨,٨٦٤	٣٠٣,٦٢٢	٣٠٢,٠١٠	٢٦٥,٢٨٦	إجمالي الإيرادات
٤٢٢,٤٢٧	٣٠٥,٩٥٧	٢٦٠,٢٨٩	٢٦٠,٢٨٩	٢٥١,١١٩	٢٥١,١١٩	٢٠٧,٤٠٩	٢٠٧,٤١٠	١٩٢,٠٧٣	١٩٢,٠٧٢	الإيرادات الضريبية
٢,٢٠٨	٢٥,٤٣٧	٩٥٨٥٦	٩٥,٨٥٦	٥,٢٠٨	٥,٢٠٨	١٠,١٠٤	١٠,١٠٤	٢,٢٨٧	٢,٢٨٧	المنح
١٩٧,٦٤١	١٣٣,٨٤٧	١٦٣٣٠٤	١٠٠,٦٤٢	١٤٧,٣١٠	٩٣,٩٩٦	١٣١,٣٥١	٨٦,١٠٨	١٠٧,٦٥٠	٧٠,٩٢٧	إيرادات أخرى
٨٦٤,٥٦٤	٧٣٣,٣٥٠	٧٥٩,٨٤٧	٧٠١,٥١٤	٦٤٤,٠٨٠	٥٨٨,١٨٨	٥١٦,٤٢٢	٤٧٠,٩٩٢	٤٤٠,٤١١	٤٠١,٨٦٦	إجمالي المصروفات
٢١٨,١٠٨	١٩٨,٤٦٨	١٨٠,٨٢٩	١٧٨,٥٨٩	١٤٥,٠٦٤	١٤٢,٩٥٦	١٢٤,٤٥٧	١٢٢,٨١٨	٩٧,٥٦٠	٩٦,٢٧١	الأجور و تعويضات العاملين
٤١,٤٣٢	٣١,٢٧٦	٢٧٥٥٦	٢٧,٢٤٧	٢٧,١٥٥	٢٦,٦٥٢	٢٧,٠٧٩	٢٦,٨٢٦	٢٦,٦٤٥	٢٦,١٤٨	شراء السلع والخدمات
٢٤٤,٠٤٤	١٩٣,٠٠٨	١٥٩٣٣٠	١٧٣,١٥٠	١٣٥,٣٣١	١٤٦,٩٩٥	٩٣,٤٠١	١٠٤,٤٤١	٧٦,٣٦٢	٨٥,٠٧٧	الفوائد
٢٣١,٢٢١	١٩٨,٥٦٩	٢٩٨٠٠٢	٢٢٨,٥٧٩	٢٦١,٧٦٠	١٩٧,٠٩٣	٢٠٤,٤٥٤	١٥٠,١٩٣	١٦٨,٢٦٥	١٢٣,١٢٥	الدعم والمنح والمزايا الإجتماعية
٥٤,٧٩٩	٥٠,٢٧٩	٤١٢٠٩	٤١,٠٦٨	٣٥,١٤٠	٣٤,٩٧٥	٣١,٠٧٢	٣٠,٧٩٦	٣١,٥٥٣	٣١,٣٦٤	المصروفات الأخرى
٧٤,٩٦١	٦١,٧٥٠	٥٢٩٢١	٥٢,٨٨٢	٣٩,٦٢٩	٣٩,٥١٦	٣٥,٩٥٩	٣٥,٩١٨	٤٠,٠٢٦	٣٩,٨٨١	شراء أصول غير مالية (الاستثمارات)
٢٤٢,٢٨٧	٢٦٨,١٠٩	٢٤٠,٣٩٩	٢٤٤,٧٢٧	٢٤٠,٤٤٣	٢٣٧,٨٦٥	١٦٧,٥٥٨	١٦٧,٣٧٠	١٣٨,٤٠١	١٣٦,٥٨٠	العجز النقدى ^{١/٤}
٨,٨٠٦	١١,٣٢١	١٤٣١٧	١٠,٧١٣	٦,٤١٠	١,٨٥٤	-١,٨٦٦	-٦٦٥	-٤,٢٦٣	-٢,١٢٠	صافى حيازة الأصول المالية
٢٥١,٠٩٣	٢٧٩,٤٣٠	٢٥٤,٧١٦	٢٥٥,٤٣٩	٢٤٦,٨٥٣	٢٣٩,٧١٩	١٦٥,٦٩٢	١٦٦,٧٠٥	١٣٤,١٣٨	١٣٤,٤٦٠	العجز الكلى
ملاحظات										
٨,٩	١١,٥	١٢,١	١٢,٢	١٣,٤	١٣,٠	١٠,٠	١٠,١	٩,٨	٩,٨	العجز الكلى / الناتج المحلى (%) ^{١/٥}
٠,٢	٣,٦	٤,٥	٣,٩	٦,٠	٥,٠	٤,٤	٣,٨	٤,٢	٣,٦	العجز الأولى / الناتج المحلى (%) ^{١/٥}
٢٢,٠	١٩,١	٢٤,٧	٢١,٧	٢١,٩	١٩,٠	٢١,١	١٨,٣	٢٢,٠	١٩,٣	إجمالى الإيرادات / الناتج المحلى (%) ^{١/٥}
٣٠,٥	٣٠,٢	٣٦,٢	٣٣,٤	٣٤,٩	٣١,٩	٣١,٢	٢٨,٤	٣٢,١	٢٩,٣	إجمالى المصروفات / الناتج المحلى (%) ^{١/٥}

المصدر: وزارة المالية

* ختامى مبدئى.

١/ تعكس بيانات الموازنة بموجب القرار الجمهوري رقم ٣٢ لعام ٢٠١٥.

٢/ يشمل قطاع موازنة الجهاز الإدارى و المحليات، والهيئات الخدمية العامة.

٣/ تشمل المعاملات المالية لكل من أجهزة الموازنة العامة، وبنك الإستثمار القومى، وصناديق التأمين والمعاشات ، ومع مراعاة إستبعاد كافة المعاملات البيئية للجهات الثلاث لمنع ازدواجية الحساب.

٤/ العجز الكلى مطروح منه صافى حيازة الأصول المالية.

٥/ قامت وزارة التخطيط بمراجعة السلسلة الزمنية للناتج المحلى الإجمالى ابتداءً من عام ٢٠١٢/٢٠١١ وحتى عام ٢٠١٤/٢٠١٣ وفقاً للتعداد الاقتصادى للعام المالى ٢٠١٣/٢٠١٢ والذى ساعدت نتائجه في تحقيق قدر أكبر من شمولية المنشآت بالإضافة إلى تحسين تقديرات حجم القطاع غير الرسمى. وقد تم مراجعة تقديرات الناتج المحلى الإجمالى ليبلغ ٢٤٢٩,٨ مليار جنيه في عام ٢٠١٥/٢٠١٤. وجدير بالذكر أنه قد تم حساب المؤشرات الربع سنوية باستخدام بيانات الناتج المحلى الإجمالى للعام بأكمله.

جدول (١١) القطاع الحكومي : ملخص المعاملات الرئيسية للموازنة العامة ٢٠١٢/٢٠١١

(مليون جنيه)

فعليات								٢٠١٦/٢٠١٥	موازنة
٢٠١٦/٢٠١٥	٢٠١٥/٢٠١٤	*٢٠١٥/٢٠١٤	٢٠١٤/٢٠١٣	٢٠١٣/٢٠١٢	٢٠١٢/٢٠١١	٢٠١١/٢٠١٠	٢٠١٠/٢٠٠٩		
يوليو-ديسمبر	يوليو-ديسمبر	ختامي ميدنى							
١٩٢,١٦٨	١٦٣,٥٦٣	٤٦٥,٢٤١	٤٥٦,٧٨٨	٣٥٠,٣٢٢	٣٠٣,٦٢٢	٢٦٥,٢٨٦	٢٦٨,١١٤	٦٢٢,٢٧٧	إجمالي الإيرادات
١٣٧,٩٤٨	١١٤,٠٨٤	٣٠٥,٩٥٧	٢٦٠,٢٨٩	٢٥١,١١٩	٢٠٧,٤١٠	١٩٢,٠٧٢	١٧٠,٤٩٤	٤٢٢,٤٢٧	الإيرادات الضريبية
٤٥,٧٤٥	٣٩,٢٨٥	١٢٩,٨١٨	١٢٠,٩٢٥	١١٧,٧٦٢	٩١,٢٤٥	٨٩,٥٩٣	٧٦,٦١٨	١٥٨,٧٢٩	الضريبة على الدخل
١٢,١١٩	٩,٨٣٥	٢١,١٠٧	١٨,٧٦١	١٦,٤٥٣	١٣,٠٨٩	٩,٤٥٢	٨,٧٧٠	٤١,٢٣٦	الضرائب على الممتلكات
٦٤,٦٣٧	٥٥,٢٩٠	١٢٢,٩٣٠	٩١,٨٦٧	٩٢,٩٢٤	٨٤,٥٩٤	٧٦,٠٦٨	٦٧,٠٩٥	١٨٤,٠٩٤	الضرائب على السلع والخدمات
١١,٢٥٤	٩,٦٤١	٢١,٨٦٧	١٧,٦٧٣	١٦,٧٧١	١٤,٧٨٨	١٣,٨٥٨	١٤,٧٠٢	٢٧,٤٠١	الضرائب على التجارة الدولية (الجمارك)
٤,١٩٤	٣٣	١٠,٢٣٥	١١,٠٦٢	٧,٢٠٨	٣,٦٩٤	٣,١٠٢	٣,٣٠٩	١٠,٩٦٨	ضرائب أخرى
٥٤,٢٢٠	٤٩,٤٧٩	١٥٩,٢٨٤	١٩٦,٤٩٩	٩٩,٢٠٣	٩٦,٢١٢	٧٣,٢١٤	٩٧,٦٢١	١٩٩,٨٥٠	الإيرادات غير الضريبية
٢,٦٨٤	٧,٨٢٥	٢٥,٤٣٧	٩٥,٨٥٦	٥,٢٠٨	١٠,١٠٤	٢,٢٨٧	٤,٣٣٣	٢,٢٠٨	المنح
٢,٦٤٤	٧,٧٨٩	٢٤,٩٤٢	٩٥,٤٩٧	٤,٨٢٠	٩,٣٣٩	٩٢٤	٣,٤٩٧	١,٥٨٢	من حكومات أجنبييه
١٤	٨	٣٠٢	١٥٠	١١٢	٩٥	٣٩٢	٣٣٢	٢٣٣	من منظمات دولية
٢٦	٢٩	١٩٤	٢١٠	٢٧٥	٦٧٠	٩٧١	٥٠٣	٣٩٣	من جهات حكومية
٥١,٥٣٦	٤١,٦٥٤	١٣٣,٨٤٧	١٠٠,٦٤٢	٩٣,٩٩٦	٨٦,١٠٨	٧٠,٩٢٧	٩٣,٢٨٨	١٢٦,٣٨٣	إيرادات أخرى
٣٣,٨١٧	٢٥,٨٠٩	٨١,٤٦٣	٥٦,٩٩٠	٥٦,٤٩٤	٥٥,٩٧٩	٤١,١٨٨	٥٤,٥٧١	٢٧,٢٠٩	عوائد الملكية
٩,٧٧٧	٨,٦٨٧	٢٦,٤٥٧	٢٨,٤٩٩	٢٢,٧٣٣	١٧,٨١٩	١٧,٤٠٥	١٧,٢١٢	٢٧,٢٠٩	حصيلة بيع السلع والخدمات
٤٠١	٣٥٦	٨٤٢	٥٤٦	٤٧٩	٥١٩	٦٤٠	٤٢١	٦٣٧	تعويضات وغرامات
١٨٢	١١٥	٩٠١	١,٠٦١	٦١٢	٦٧٣	٩١٦	٦٨٤	٨٩٣	تحويلات اختيارية
٧,٣٦٠	٦,٦٨٨	٢٤,١٨٤	١٣,٥٤٧	١٣,٦٧٧	١١,١١٨	١٠,٧٧٩	٢٠,٤٠٠	٤٢,٥٢٠	أخرى
٣٤٩,٨٨٩	٢٨٧,٤٢٩	٧٣٣,٣٥٠	٧٠١,٥١٤	٥٨٨,١٨٨	٤٧٠,٩٩٢	٤٠١,٨٦٦	٣٦٥,٩٨٧	٨٦٤,٥٦٤	إجمالي المصروفات
١٠٥,٥٦٨	٩٧,٣٥٠	١٩٨,٤٦٨	١٧٨,٥٨٩	١٤٢,٩٥٦	١٢٢,٨١٨	٩٦,٢٧١	٨٥,٣٦٩	٢١٨,١٠٨	الأجور و تعويضات العاملين
١٢,٩٨٨	١١,٤١٦	٣١,٢٧٦	٢٧,٢٤٧	٢٦,٦٥٢	٢٦,٨٢٦	٢٦,١٤٨	٢٨,٠٥٩	٤١,٤٣٢	شراء السلع والخدمات
١١٤,٠٠٣	٧٩,٩١٦	١٩٣,٠٠٨	١٧٣,١٥٠	١٤٦,٩٩٥	١٠٤,٤٤١	٨٥,٠٧٧	٧٢,٣٣٣	٢٤٤,٠٤٤	الفوائد
٧١,٤٤٨	٥٩,٤٦١	١٩٨,٥٦٩	٢٢٨,٥٧٩	١٩٧,٠٩٣	١٥٠,١٩٣	١٢٣,١٢٥	١٠٢,٩٧٤	٢٣١,٢٢١	الدعم والمنح والمزايا الاجتماعية
٢٤,٨٠٤	٢٢,٥٧٩	٥٠,٢٧٩	٤١,٠٦٨	٣٤,٩٧٥	٣٠,٧٩٦	٣١,٣٦٤	٢٨,٩٠١	٥٤,٧٩٩	المصروفات الأخرى
٢١,٠٧٩	١٦,٧٠٨	٦١,٧٥٠	٥٢,٨٨٢	٣٩,٥١٦	٣٥,٩١٨	٣٩,٨٨١	٤٨,٣٥٠	٧٤,٩٦١	شراء أصول غير مالية (الاستثمارات)
١٥٧,٧٢١	١٢٣,٨٦٦	٢٦٨,١٠٩	٢٤٤,٧٢٧	٢٣٧,٨٦٥	١٦٧,٣٧٠	١٣٦,٥٨٠	٩٧,٨٧٢	٢٤٢,٢٨٧	العجز النقدى ^{١/٥}
١٠,٠٧٤	٨,١٤٥	١١,٣٢١	١٠,٧١٣	١,٨٥٤	٦٦٥-	٢,١٢٠-	١٦٦	٨,٨٠٦	صافى حيازة الأصول المالية
١٦٧,٧٩٥	١٣٢,٠١١	٢٧٩,٤٣٠	٢٥٥,٤٣٩	٢٣٩,٧١٩	١٦٦,٧٠٥	١٣٤,٤٦٠	٩٨,٠٣٨	٢٥١,٠٩٣	العجز الكلى
ملاحظات									
٥.٩	٥.٤	١١.٥	١٢.٢	١٣.٠	١٠.١	٩.٨	٨.١	٨.٩	العجز الكلى/ الناتج المحلى الإجمالى (%) ^{١/٦}
١.٩	٢.١	٣.٦	٣.٩	٥.٠	٣.٨	٣.٦	٢.١	٠.٢	العجز الأولى/ الناتج المحلى الإجمالى (%) ^{١/٦}
٦.٨	٦.٧	١٩.١	٢١.٧	١٩.٠	١٨.٣	١٩.٣	٢٢.٢	٢٢.٠	الإيرادات/ الناتج المحلى الإجمالى (%) ^{١/٦}
١٢.٣	١١.٨	٣٠.٢	٣٣.٤	٣١.٩	٢٨.٤	٢٩.٣	٣٠.٣	٣٠.٥	المصروفات/ الناتج المحلى الإجمالى (%) ^{١/٦}

المصدر: وزارة المالية.

* ختامى مبدئى.

١/ يشمل قطاع موازنة الجهاز الإدارى و المحليات، والهيئات الخدمية العامة.

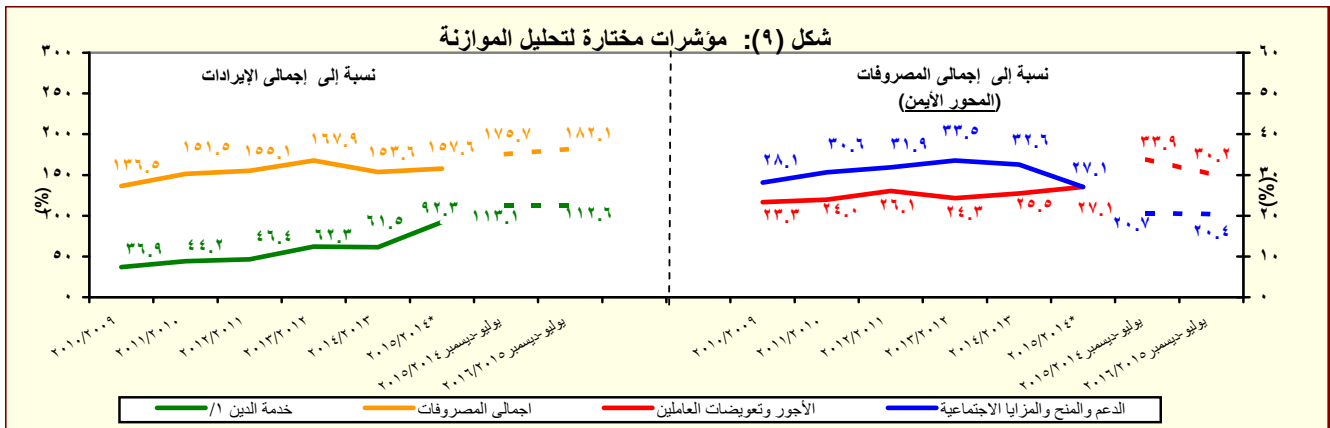
٢/ تم إعادة تنويب فعليات الموازنة العامة لتتفق مع معايير صندوق النقد الدولى والمعروفة بـ GFS ٢٠٠١ (على أساس نقدى).

٣/ تعكس بيانات الموازنة بموجب القرار الجمهوري رقم ٣٢ لعام ٢٠١٥.

٤/ يرجع الإنخفاض في الإيرادات غير الضريبية إلى تراجع الموارد الاستثنائية من المنح لتبلغ حوالى ٢٥.٤ مليار جنيه فقط خلال العام المالى ٢٠١٥/٢٠١٤، وذلك مقابل منح بلغت نحو ٩٥.٩ مليار جنيه خلال العام المالى ٢٠١٤/٢٠١٣.

٥/ العجز الكلي مطروح منه صافي حيازة الأصول المالية.

٦/ قامت وزارة التخطيط بمراجعة السلسلة الزمنية للناتج المحلي الإجمالي ابتداءً من عام ٢٠١٢/٢٠١١ وحتى عام ٢٠١٤/٢٠١٣ وفقاً للتعداد الاقتصادي للعام المالى ٢٠١٣/٢٠١٢ والذي ساعدت نتائجه في تحقيق قدر أكبر من شمولية المنشآت بالإضافة إلى تحسين تقديرات حجم القطاع غير الرسمى. وقد تم مراجعة تقديرات الناتج المحلي الإجمالي لتبلغ ٢٤٢٩.٨ مليار جنيه في عام ٢٠١٥/٢٠١٤. وجدير بالذكر أنه قد تم حساب المؤشرات الربع سنوية باستخدام بيانات الناتج المحلي الإجمالي للعام بأكمله.



المصدر: وزارة المالية

١/ تشمل الفوائد والأقساط المدفوعة (بدون متأخرات).

* ختامى مبدئى.

جدول (١١) القطاع الحكومي : ملخص المعاملات الرئيسية للموازنة العامة ^{١/} (تابع)

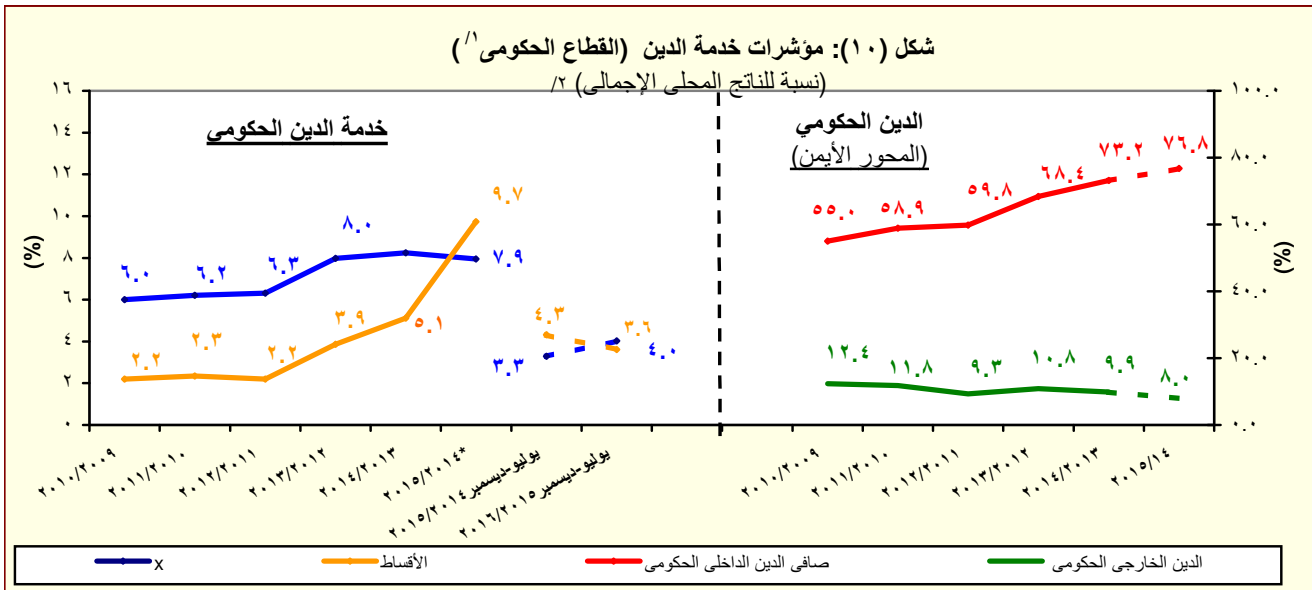
(مليون جنيه)

فقطيات					
٢٠١٥/٢٠١٤	٢٠١٤/٢٠١٣	٢٠١٣/٢٠١٢	٢٠١٢/٢٠١١	٢٠١١/٢٠١٠	٢٠١٠/٢٠٠٩
٢٧٩٤٣٠	٢٥٥,٤٣٩	٢٣٩,٧١٩	١٦٦,٧٠٥	١٣٤,٤٦٠	٩٨,٠٣٨
العجز الكلى					
٢٧٩٤٣٠	٢٥٥,٤٣٩	٢٣٩,٧١٩	١٦٦,٧٠٥	١٣٤,٤٦٠	٩٨,٠٣٨
مصادر التمويل					
٠	٣١٥-	١٢	٠	٢٢	٤٢٥
صافى حصيلة الخصخصة					
٣٢٧٧٢٨	٢٧٧,٣٢٠	٢٧٠,٦٢٤	١٨٢,٢١٨	١٤٤,٢٩٥	١٠١,٤٩٢
التمويل المحلى					
٧٩٢٧٤	٣٢,٩٥٧	٤٩,٢٨٦	٣٥,٨٤٤	٣٤,٧١٢	٦١,٢٢٩
تمويل غير مصرفى					
٢٤٨٤٥٤	٢٤٤,٣٦٣	٢٢١,٣٣٨	١٤٦,٣٧٤	١٠٩,٥٨٣	٤٠,٢٦٣
تمويل مصرفى					
٢٥١١٩-	٤,٠٢٢	٢٠,٢٧٠	٩,٠٦٢-	٥,٠٢٢	٢,٤٥٨
الإقتراض الخارجى					
-	-	-	-	-	-
المستخدم من الحساب المجمد فى اهلاك جزء من سندات البنك المركزى					
-	-	-	-	-	-
حسابات أخرى مستحقة الدفع					
٣٥٩٨٧-	٢٥,٣٨٨-	١٣,١٤٧-	٤٤٣-	٣,٥٥٣	٣٤٧
أخرى					
٥٤٩	١,٢٤٢	١١,٣٥٧	١,٥٣٣	٣,٩٢٢	١,٣٢٨
فروق إعادة التقييم					
٩٥٤٠-	١,٠٥١-	٦,٧٩١-	١١,٣٧٦-	٧,٤١٩-	٢٢٧-
الفرق بين القيمة الحالية والاسمية لأذون الخزانة					
٢١٧٩٩	٣٩١-	٤٢,٦٠٦-	٣,٨٣٥	١٤,٩٣٥-	٧,٧٨٥-
غير موزع					

المصدر: وزارة المالية

١/ تم إعداد البيانات لتتفق مع معايير صندوق النقد الدولى والمعروفة بـ GFS ٢٠٠١ (على أساس نقدى).

٢/ يتضمن الدين الخارجى الحكومى المعاد تبويبه فى ضوء المفاوضات بين وزارة المالية والبنك المركزى والتي أسفرت عن إعادة تبويب الديون المعاد إقراضها ضمن الدين الخارجى للحكومة المركزية ووحدات الحكم المحلى بدلاً من مديونيات "القطاعات الأخرى".



المصدر: وزارة المالية والبنك المركزى المصرى

* ختامى مبدئى.

١/ يشمل قطاع موازنة الجهاز الإدارى و المحليات، والهياكل الخدمية العامة.

٢/ قامت وزارة التخطيط بمراجعة السلسلة الزمنية للناتج المحلى الإجمالى ابتداءً من عام ٢٠١٢/٢٠١١ وحتى عام ٢٠١٤/٢٠١٣ وفقاً للتعداد الاقتصادى للعام المالى ٢٠١٣/٢٠١٢ والذي ساعدت نتائجه فى تحقيق قدر أكبر من شمولية المنشآت بالإضافة إلى تحسين تقديرات حجم القطاع غير الرسمى. وقد تم مراجعة تقديرات الناتج المحلى الإجمالى ليبلغ ٢٤٢٩.٨ مليار جنيه فى عام ٢٠١٥/٢٠١٤. وجدير بالذكر أنه قد تم حساب المؤشرات الربع سنوية باستخدام بيانات الناتج المحلى الإجمالى للعام بأكمله.

جدول (١٢ - أ) هيكل الإيرادات العامة
(الإيرادات الضريبية)

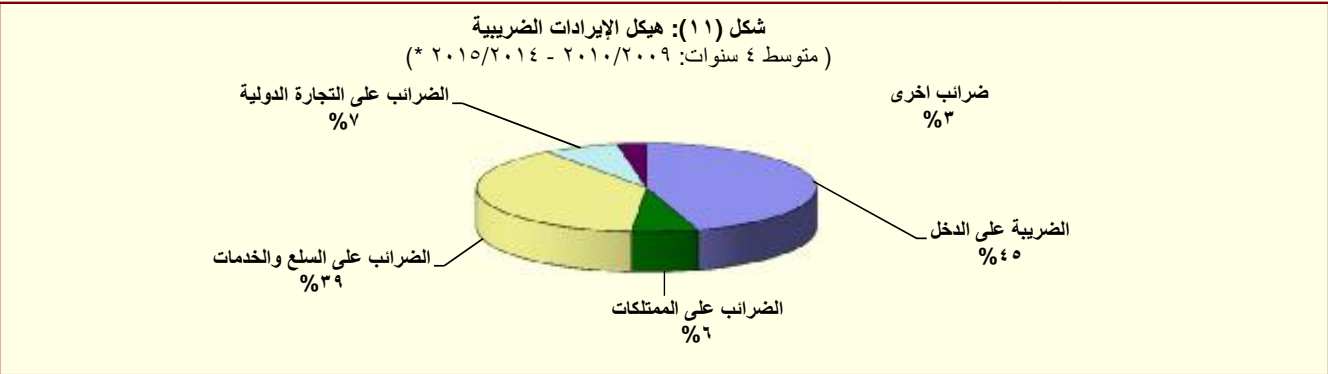
(مليون جنيه)

٢٠١٦/١٥	٢٠١٥/١٤	٢٠١٦/٢٠١٥	٢٠١٥/٢٠١٤	٢٠١٤/١٣	٢٠١٣/١٢	٢٠١٢/١١	٢٠١١/١٠	٢٠١٠/٠٩	
يوليو-ديسمبر	يوليو-ديسمبر	موازنة	ختامى مبدئى						
١٩٢,١٦٨	١٦٣,٥٦٣	٦٢٢,٢٧٧	٤٦٥,٢٤١	٤٥٦,٧٨٨	٣٥٠,٣٢٢	٣٠٣,٦٢٢	٢٦٥,٢٨٦	٢٦٨,١١٤	إجمالى الإيرادات
١٣٧,٩٤٨	١١٤,٠٨٤	٤٢٢,٤٢٧	٣٠٥,٩٥٧	٢٦٠,٢٨٩	٢٥١,١١٩	٢٠٧,٤١٠	١٩٢,٠٧٢	١٧٠,٤٩٤	الإيرادات الضريبية
٤٥,٧٤٥	٣٩,٢٨٥	١٥٨,٧٢٩	١٢٩,٨١٨	١٢٠,٩٢٥	١١٧,٧٦٢	٩١,٢٤٥	٨٩,٥٩٣	٧٦,٦١٨	الضريبة على الدخل والأرباح والمكاسب الرأسمالية ومنها
١٤,١١٥	١٢,٠٢٦	٣٠,٩٧٦	٢٦,٨٠١	٢٢,٢٥٢	١٩,٧٠٨	١٦,٠١٠	١٣,٣٩٣	١١,٤٠١	ضرائب على الدخل من التوظيف
٣,٥٠٠	٣,٢٣٤	١٥,٥٥٧	١١,١٣٤	٨,٩٤٣	٦,٤٣٦	٥,٥٨٢	٥,٤٨٥	٤,٩١٨	ضرائب على الدخل بخلاف التوظيف
٢٧	٢٧	٣,٥٢٠	٢٧٩	٢١٨	٨٧	١٠٤	١٧٧	٨٤	ضرائب على الأرباح الرأسمالية
٢٨,١٠٣	٢٣,٩٩٩	١٠٨,٤٦٦	٩١,٦٠٣	٨٩,٥١٢	٩١,٥٣١	٦٩,٥٥٠	٧٠,٥٣٨	٦٠,٢١٥	الضريبة على أرباح شركات الأموال ومنها
٠	٠	٣٩,٩٦٨	٣٦,٠٠٠	٤٦,٠٦٠	٤٥,٨١٦	٣٤,٠٧٥	٣٤,٣٠٨	٣٢,١٨١	من هيئة البترول
٧,٢٤٥	٤,٠٠٣	٨,٥١٩	٣,٦٩١	٤,٠٤٢	٨,٢٩٠	٠	٠	٠	من البنك المركزى
٦,٤٠٠	٦,٢٠٠	١٧,٥٥١	١٣,٤٠٠	١٤,٣١٢	١٢,١٥٠	١١,٨٠٠	١٠,٩٠٠	٩,٤٤٣	من قناة السويس
١٤,٤٥٨	١٣,٧٩٦	٤٢,٦٣٨	٣٨,٥١٢	٢٥,٠٩٩	٢٥,٢٧٥	٢٣,٦٧٤	٢٥,٣٣٠	١٨,٥٧٦	من الشركات الأخرى
١٢,١١٩	٩,٨٣٥	٤١,٢٣٦	٢١,١٠٧	١٨,٧٦١	١٦,٤٥٣	١٣,٠٨٩	٩,٤٥٢	٨,٧٧٠	الضرائب على الممتلكات
٤٧٨	٢٦١	٣,٤٧٣	٦٣٧	٤٢٨	٥٣١	٥٢٠	٣١٧	٥١٨	ضرائب دورية على الممتلكات
١١٥	١١٠	٢٣٢	١٨٦	١٨٤	١٨٥	١٧٥	١٧٨	١٨٩	ضريبة الأراضى
٣٦٣	١٥٠	٣,٢٤١	٤٥١	٢٤٤	٣٤٦	٣٤٦	١٣٩	٣٢٩	ضريبة المباني
١٠,٣١٥	٨,١٣٤	٣٣,٨٨٠	١٧,٦٢٩	١٦,٠٥٥	١٣,٩٠٥	١٠,٥٧٥	٧,٣٢٣	٦,٤١٥	ضريبة على العمليات المالية التجارية والرأسمالية ومنها
٩,٩٠٤	٧,٧٧٢	٣٢,٩٦٨	١٦,٦٨٢	١٥,٢٥٦	١٣,١٦٨	٩,٩٠٣	٦,٧١١	٥,٨٠٨	ضريبة على عوائد أذون وسندات الخزنة
١,٣٢٦	١,٤٤٠	٣,٨٨٣	٢,٨٤١	٢,٢٧٩	٢,٠١٧	١,٩٩٣	١,٨١٣	١,٨٣٧	ضرائب ورسوم على السيارات
٦٤,٦٣٧	٥٥,٢٩٠	١٨٤,٠٩٤	١٢٢,٩٣٠	٩١,٨٦٧	٩٢,٩٢٤	٨٤,٥٩٤	٧٦,٠٦٨	٦٧,٠٩٥	الضرائب على السلع والخدمات ومنها
٢٧,٧٠٣	٢٥,٠٣٠	٨٤,٢٥٤	٥٣,٤٢٥	٤٢,٩٧٤	٣٩,٤٩٦	٣٧,١٧٤	٣١,٨٧٣	٣٠,٧١٢	الضريبة العامة على المبيعات
١٠,٢٨٣	٨,٥٣٢	٣٠,٢٠٩	١٨,٤١٥	١٤,٥٧٧	١٤,٠٣٨	١٥,٥٦٦	١٢,٩٢٣	١١,٧٣٥	سلع محلية
١٧,٤٢٠	١٦,٤٩٨	٥٤,٠٤٥	٣٥,٠١٠	٢٨,٣٩٨	٢٥,٤٥٨	٢١,٦٠٧	١٨,٩٥٠	١٨,٩٧٧	سلع مستوردة
٦,٢٤٥	٥,٣٩٣	٢٩,٥٩٥	١٢,٠٩٨	٩,٤٦٣	٩,٧٦٧	٩,١٤١	٩,٣٩١	٩,١٥٢	ضريبة المبيعات على الخدمات
٢٢,٥٠٨	١٨,٣٧٢	٤٥,٥٦٠	٣٩,٧٥٠	٢٤,١٩٠	٣٠,٤٨٢	٢٥,٩٨٥	٢٣,١٢٢	١٥,٥١٦	ضرائب على سلع جدول رقم "١" محلية
١٦١	١٨٣	٤٣٦	٢٥٩	٣٧٤	٤٩	٧١	٥٥	٥٠	ضرائب على سلع جدول رقم "١" المستو
٦٧٧	٥٧٣	١,٨٣٤	١,٣٨٢	١,١٦٧	١,٠٩٢	٨٨٠	٨٧٣	٩١٧	ضرائب على الخدمات الخاصة
٤,٢٢٨	٢,٩٦٨	١٠,٠٦٢	٧,٧٢١	٦,٦٩٤	٥,٢٤٨	٥,٤٦٥	٥,٠٦٥	٥,٠٦٢	ضرائب الدمغة (عدا دمغة الماهيات)
١١,٢٥٤	٩,٦٤١	٢٧,٤٠١	٢١,٨٦٧	١٧,٦٧٣	١٦,٧٧١	١٤,٧٨٨	١٣,٨٥٨	١٤,٧٠٢	الضرائب على التجارة الدولية (الجمارك) ومنها
١٠,٦٧٦	٩,١٩٤	٢٦,٢٥٨	٢٠,٩٥٥	١٦,٩٣٥	١٥,٦٢٦	١٣,٩٥٥	١٢,٩٩٧	١٣,٢٤٢	ضرائب جمركية قيمية
٤,١٩٤	٣٣	١٠,٩٦٨	١٠,٢٣٥	١١,٠٦٢	٧,٢٠٨	٣,٦٩٤	٣,١٠٢	٣,٣٠٩	ضرائب أخرى

المصدر: وزارة المالية

* ختامى مبدئى.

١/ تعكس بيانات الموازنة بموجب القرار الجمهوري رقم ٣٢ لعام ٢٠١٥ .



المصدر: وزارة المالية

* ختامى مبدئى.

جدول (١٢ - ب) هيكل الإيرادات العامة
(الإيرادات غير الضريبية)

(مليون جنيه)											
٢٠١٦/٢٠١٥	٢٠١٥/٢٠١٤	٢٠١٦/٢٠١٥	٢٠١٥/٢٠١٤	٢٠١٤/٢٠١٣	٢٠١٣/٢٠١٢	٢٠١٢/٢٠١١	٢٠١١/٢٠١٠	٢٠١٠/٢٠٠٩	٢٠٠٩/٢٠٠٨	٢٠٠٨/٢٠٠٧	٢٠٠٧/٢٠٠٦
يوليو-ديسمبر	يوليو-ديسمبر	موازنة	ختامى مبدئى	فعليات							
٥٤,٢٢٠	٤٩,٤٧٩	١٩٩,٨٥٠	١٥٩,٢٨٤ ^{١/}	١٩٦,٤٩٩	٩٩,٢٠٣	٩٦,٢١٢	٧٣,٢١٤	٩٧,٦٢١	الإيرادات غير الضريبية		
٢,٦٨٤	٧,٨٢٥	٢,٢٠٨	٢٥,٤٣٧	٩٥,٨٥٦	٥,٢٠٨	١٠,١٠٤	٢,٢٨٧	٤,٣٣٣	المنح		
٢,٦٤٤	٧,٧٨٩	١,٥٨٢	٢٤,٩٤٢	٩٥,٤٩٧	٤,٨٢٠	٩,٣٣٩	٩٢٤	٣,٤٩٧	منح من حكومات أجنبية		
١٤,٣	٧,٥	٢٣٣	٣٠٢	١٥٠	١١٢	٩٥	٣٩٢	٣٣٢	منح من منظمات دولية		
٢٦,٣	٢٩,٣	٣٩٣	١٩٤	٢١٠	٢٧٥	٦٧٠	٩٧١	٥٠٣	أخرى ^{٣/}		
٥١,٥٣٦	٤١,٦٥٤	١٩٧,٦٤١	١٣٣,٨٤٧	١٠٠,٦٤٢	٩٣,٩٩٦	٨٦,١٠٨	٧٠,٩٢٧	٩٣,٢٨٨	ايرادات أخرى		
٣٣,٨١٧	٢٥,٨٠٩	١٢٦,٣٨٣	٨١,٤٦٣	٥٦,٩٩٠	٥٦,٤٩٤	٥٥,٩٧٩	٤١,١٨٨	٥٤,٥٧١	عوائد الملكية		
٣٧٦	٧٥٧	٤,٥٨٣	٣,٤٥٣	٧٤٥	٨٣٧	١,٠٧٨	١,١٣٠	٣,٩٢٨	الفوائد المحصلة		
٣٦٠	٧٤٧	١,٩٠٠	٣,٣٥٠	٥٨٩	٦٩٨	٩٠٩	٩٧٩	٣,٧٧٢	على إعادة الإقراض (تشمل فوائد القروض الخارجية المعاد أقراضها من الخزانة العامة)		
٣٣,٢٥٥	٢٤,٩١٠	١٠١,٩٩٩	٧١,٥٧١	٥٣,٩٦٦	٥١,٩٣٥	٥٢,٣٥٨	٤١,٣١٥	٤٣,١٨٦	أرباح الأسهم ومنها:		
٠	٤٢	٢٩,٠٢٠	٢٥,٤١٤	٢١,٨٠٩	١٨,٧٨٥	١٥,٠٢٧	٢١,٠١٠	٢٥,٥٤٦	هيئة البترول		
٢١,٩٦٠	١٣,٤١٧	٣٤,٣٥٧	١٣,٤١٧	٩,٢٨٣	١١,٣١٧	١٥,٠١٢	٤٩٨	٢٠٥	البنك المركزى		
٨,٥٥٨	٩,٠٠٣	١٩,٦٩٢	١٩,٢١٤	١٨,٠٨٤	١٦,٣٧٥	١٦,١١٨	١٥,٢٥٢	١٢,٧٢٩	قناة السويس		
١,٩٧٦	١,١٩١	١٠,٥٨٢	١٠,٠٩٣	١,٦٣٠	١,٩١٥	٢,٢٠٧	١,٢٨٧	١,٤٣١	الهيئات الاقتصادية		
١٩٦	٧٤٦	٢,٧٢٣	٢,١٩١	٢,٣٦٢	٢,٩١١	٢,٩٨٧	٣,٢٦٣	٣,٠٩٩	شركات قطاع الأعمال العام		
١٨٧	١٤٢	١٤,٦٠٢	٦,٣١١	٢,٠٣٤	٣,٣٦١	٣,٠٧٨	١,٦٥٥	٥,٨٩٩	عائد الإيجارات		
٠	٠	٤,١٣٨	٥,٩٦٤	١,٧٣٧	٢,٩٣٣	٢,٨٠٠	١,٤٦٥	٢,٧٥٠	إتاوة البترول		
٠	٠	٥,٢٠٠	١٢٨	٢٤٥	٣٦١	-٢,٣٤	-٢,٩١٢	١,٥٥٧	عوائد ملكية أخرى		
٩,٧٧٧	٨,٦٨٧	٢٧,٢٠٩	٢٦,٤٥٧	٢٨,٤٩٩	٢٢,٧٣٣	١٧,٨١٩	١٧,٤٠٥	١٧,٢١٢	حصيلة بيع السلع والخدمات		
٩,٧٦٦	٨,٦٧٠	٢٧,١٧٦	٢٦,٤١٦	٢٨,٤٧١	٢٢,٧٠٨	١٧,٧٨٩	١٧,٢٨٠	١٥,٩٧٧	ايرادات الخدمات، ومنها:		
٦,٩٠٦	٦,٢٢٩	٢١,٢٨٩	٢١,٠٣٧	٢٤,٣٥٩	١٨,٩٤٦	١٤,٢٩٠	١٣,٧٤١	١٢,٢٦٨	موارد جارية من الصناديق والحسابات الخاصة ^{٤/ ٥/}		
١٠,٥	١٧,١	٣٢	٤٢	٢٧	٢٥	٣٠	١٢٥	١,٢٣٥	ايرادات بيع السلع، ومنها:		
٠	٠	٠	٠	٠	٠	٠	١٠٠	١,٢٠٠	حصيلة فروق أسعار بيع الغاز الطبيعى		
٤٠١	٣٥٦	٦٣٧	٨٤٢	٥٤٦	٤٧٩	٥١٩	٦٤٠	٤٢١	تعويضات وغرامات		
١٨٢	١١٥	٨٩٣	٩٠١	١,٠٦١	٦١٢	٦٧٣	٩١٦	٦٨٤	التحويلات الاختيارية		
١٥٠	٧٢	٨٩٣	٣٧٩	٥٧٩	٣٨٣	٤٩٧	٦٧٦	٤٦٠	جارية		
٣٢,٠	٤٢,٥	٠	٥٢٣	٤٨٢	٢٣٠	١٧٦	٢٤٠	٢٢٥	رأسمالية		
٧,٣٦٠	٦,٦٨٨	٤٢,٥٢٠	٢٤,١٨٤	١٣,٥٤٧	١٣,٦٧٧	١١,١١٨	١٠,٧٧٩	٢٠,٤٠٠	ايرادات متنوعة		
٣,٢٦٩	٤,٥٠٦	١٠,٩٥١	٩,٩١٤	٧,٣٢٩	٦,٨٧٢	٣,٥٢٧	٢,٨٦٥	٣,٣٧٣	جارية		
٤,٠٩١	٢,١٨٢	٣١,٥٦٩	١٤,٢٧٠	٦,٢١٩	٦,٨٠٦	٧,٥٩٢	٧,٩١٤	١٧,٠٢٧	رأسمالية، ومنها		
١,٢٦٩	١,٢٨٢	٠,٠	٥,٠٩٩	٢,٩٩٠	٣,٣٦٣	٣,٢٥٤	٣,٥٨٠	٣,٠٨١	نقص الرصيد المدين للدفعات المقدمة لتمويل الاستثمارات ^{٦/}		
٢,٦٢٩	٦٣٦	١٨,١٣٨	٤,٩٩٢	٢,٧٠٩	٢,٦٩٠	٣,١٦٦	٤,٥٥٠	٥,٥٦٧	موارد ومصادر رأسمالية أخرى لتمويل		

المصدر: وزارة المالية

* ختامى مبدئى.

١/ يرجع الإنخفاض في الإيرادات غير الضريبية إلى تراجع الموارد الاستثنائية من المنح لتبلغ حوالى ٢٥,٤ مليار جنيه فقط خلال العام المالى ٢٠١٥/٢٠١٤، وذلك مقابل منح بلغت نحو ٩٥,٩ مليار جنيه خلال العام المالى ٢٠١٤/٢٠١٣.

٢/ تعكس بيانات الموازنة بموجب القرار الجمهوري رقم ٣٢ لعام ٢٠١٥ .

٣/ تشمل منح من جهات حكومية.

٤/ ايرادات الصناديق والحسابات الخاصة التابعة لجهات موازنة مثل الجامعات والمراكز الطبية المتخصصة والهيئات والمراكز البحثية، ويقابل هذه الايرادات مصروفات بذات القيمة موزعة على أبواب الاستخدمات.

٥/ تشمل إيرادات إضافية بنسبة ١٠% من إجمالى الإيرادات الشهرية للصناديق والحسابات الخاصة، بالإضافة إلى نسبة مقدارها ٢٥% من أرصدة تلك الصناديق تؤوّل إلى وزارة المالية خلال العام المالى ٢٠١٤/٢٠١٣ فقط وفقاً للقانون رقم ١٩ لعام ٢٠١٣.

٦/ يعكس المبالغ التى تم دفعها مقدما لتمويل مشروعات استثمارية خلال العام المالى السابق ولم يتم استخدامها خلال نفس العام، ومن ثم يتم قيد هذه المبالغ فى العام المالى التالى كجزء من استثمارات ممولة ذاتياً تحت بند "الإيرادات المتنوعة".

جدول (١٣): توزيع الواردات والمتحصلات الجمركية بحسب التصنيف الوظيفي للواردات
(مبنى على التصنيف الواسع للأمم المتحدة)

(مليون جنيه)

الواردات السلعية						الإيرادات الجمركية ٢						البند
٢٠١٢/١١	٢٠١٣/١٢	٢٠١٤/١٣	٢٠١٥/١٤*	يوليو - ديسمبر ٢٠١٦/٢٠١٥	يوليو - ديسمبر ٢٠١٢/١١	٢٠١٢/١١	٢٠١٣/١٢	٢٠١٤/١٣	٢٠١٥/١٤*	يوليو - ديسمبر ٢٠١٦/٢٠١٥		
الإجمالي												
٣٦٢,٨٨٩	٤٢٧,٩٩٣	٤٤٦,١٨٧	٤٥٥,٧٧٦	٢٩٦,١٣٠	١٤,٧٨٨	١٧,٠١١	١٧,٥٧٩	٢١,٦٩٤	٢٠,١٥/١٤	٢٠,١٦/٢٠١٥	١١١	
(١١.٠)	(١٧.٩)	(٤.٣)	(٢.١)	(٣٥.١)	(٦.٧)	(١٥.٠)	(٣.٣)	(٢٣.٤)	(٢٧.١)	(٢٠.١٦/٢٠١٥)	١١٢	
٢٩,٢٨٦	٣١,٦٧٩	٢٤,٩٧٨	٢٦,٥٥٥	١٤,١٩٠	٢٤.٠	٢٦	٢٤	٣٦	٢٠.٩	٢٠.١٦/٢٠١٥	١٢١	
٩,٠١٠	١٠,٣٣١	١١,٣٨٨	١١,٦١١	٦,٥٨٢	١.٢	١٢٣	١٢٣	١٢٣	٢٠.٩	٢٠.١٦/٢٠١٥	١٢٢	
٢٦,٤٢٥	١٢,٤١١	٧,٥٤٩	١٠,٠٧١	٥,١٩٨	٢٤	٢٦	٢٣	٥٧	٥٤	٥٤	٢١	
١٩,٤٢٣	١٨,٧٥٩	١٥,٦٨١	٢٤,٣٢٠	١٦,٠١٦	٤٢٥	٥٠٦	٤٦١	٥٧٧	٣٩٨	٣٩٨	٢٢	
٣٣,٨٨٣	٣١,٦٤٧	٢٦,٥٥٢	٢٥,٨٩٥	١٣,٩٥١	١٥٥	١٣٨	١٤٨	١٥٩	١٣١	١٣١	٢١	
١٢٥,٢٥٦	١٣٨,٥٥٥	١٣٥,٦٩٩	١٥٣,٧٩٩	٩١,١١٢	٢,٤٣٩	٢,٣٧٨	٢,٤٦٠	٢,٧٧٤	٢,١٣٥	٢,١٣٥	٢٢	
٧,٢٠٥	٢٣,٢١٤	٤٨,٧٣١	١٨,٠٠٢	٧,٠٩٩	٠.٠	٠.٠	٠.٠	٢٨٨.٤	٠.٠	٠.٠	٣١	
١٩,١٢١	٣١,٩٩٥	٤٢,٠٨٣	٢٧,٣٠٨	٣١,٩٧٧	١,٢٦٨	١,٣٠٠	١,٤٩٣	١,١١١	١,٥٣٣	١,٥٣٣	٣٢	
٢٧,٠٥١	٤٢,٥٢٧	٤٥,٨٤٥	٥٠,٣١٦	٤٠,٠١٩	٧٦٨	٧٥٦	٨١١	١,٠٢٠	١,١٠٢	١,١٠٢	٤١	
١٦,٢٠٩	٢٠,٤٠٣	٢٢,١٧٩	٢٤,٣٣٢	١٢,٩٩٧	٥١٢	٥١٦	٥٢٨	٥٨٥	٢٩٧	٢٩٧	٤٢	
٧,٣١٦	٩,٠٩٨	٧,٤٠٨	١٦,٧٩٤	١٣,٤٠٤	٣,١٢٧	٢,٧١٨	٣,١٦٨	٣,٩٧٣	٢,٥٥٥	٢,٥٥٥	٥١	
٧,٠٤٧	٨,٤٨٠	٧,٠٨٣	٩,٩٩١	٦,٦٣١	٧٩٤	٧٣٢	٨٠٧	١,٠٦٨	٥٨٠	٥٨٠	٥٢	
١٣,٣٢٣	١٦,٧٨٤	١٦,٣٢٠	١٧,٥٨٦	١٠,٦٩٤	٧٢٣	٧١٧	٧٤٠	٨٧٤	٥٧٤	٥٧٤	٥٣	
٤,٠٠١	٦,٠٩١	٦,٥٣٨	٦,٧٦١	٤,٠٣٢	٦٥٢	٦٣٣	٦٦٦	٧٩٦	٥١٥	٥١٥	٦١	
٥,٩٤٤	٨,٦٠٤	٧,٥٦٢	١٠,٩١٦	٨,١١٩	٦٣١	٧٥١	٨١٩	١,٤٥٧	١,١٨٧	١,١٨٧	٦٢	
١٢,٢٥٦	١٧,٣٤٢	٢٠,٥٢٥	٢٠,٩٤٧	١٢,٩٦٧	٢٦١	٣٦٤	٢٨٢	٦٥٩	٦١٤	٦١٤	٦٣	
١٣٣	٧٥	٦٨	٥٧١	١,١٤٢	٢,٨٨٣	٥,٣٢٧	٥,٠٢٦	٦,٠٥٠	١,٢٠٣	١,٢٠٣	٧	
ملاحظات												
٦٠,٤٩٢	٧١,٣٤٤	٧٤,٣٧٧	٦٣,٧٤٥	٣٧,٧٧٢	إجمالي الواردات (مليون دولار)							
الإيرادات الجمركية/ الناتج المحلي الإجمالي ^٣												
الإيرادات الجمركية/إجمالي الإيرادات والمنح												
الإيرادات الجمركية/ إجمالي الإيرادات الضريبية ^٤												
٠.٩	٠.٩	٠.٨	٠.٩	٠.٥								
٤.٩	٤.٩	٣.٨	٤.٧	٦.٨								
٧.١	٦.٨	٦.٨	٧.١	٩.٥								

المصدر: وزارة المالية، مصلحة الجمارك المصرية

* ختامى ميدنى

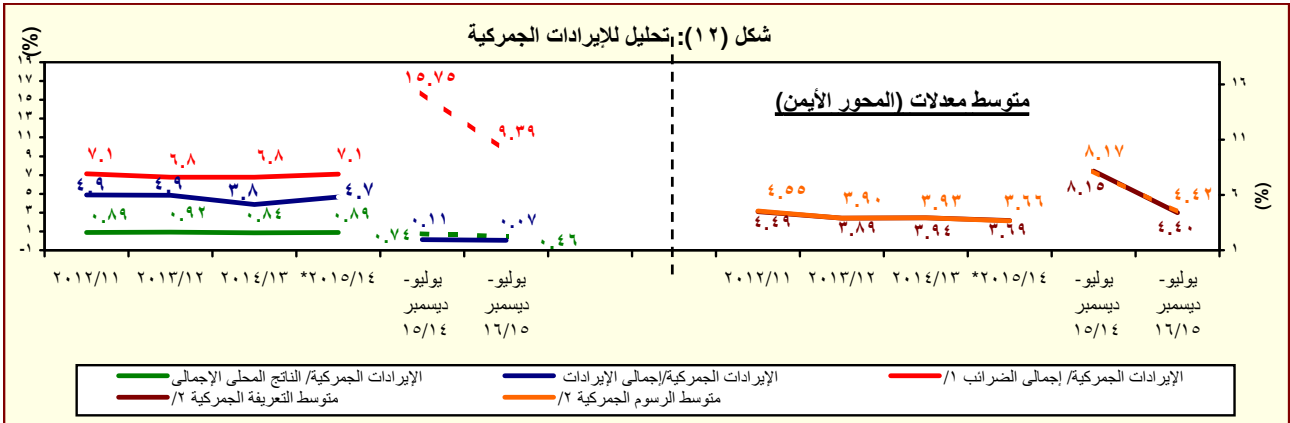
() معدل تغير سنوى.

١/ جملة المتحصلات لمصلحة الجمارك قد تختلف عن القيمة الاجمالية المعروضة عن متحصلات التجارة الدولية فى جدول الموازنة العامة بسبب توزيع متحصلات مصلحة الجمارك على بنود الموازنة المختلفة، مثل الضرائب على التجارة الخارجية، الضرائب على السلع والخدمات، وضرائب أخرى.

٢/ تتضمن الإيرادات السيادية والجارية.

٣/ قامت وزارة التخطيط والمتابعة والإصلاح الإدارى بمراجعة السلسلة الزمنية للناتج المحلى الإجمالى ابتداءً من عام ٢٠١٢/٢٠١١ وحتى عام ٢٠١٤/٢٠١٣ وفقاً للتعداد الاقتصادى للعام المالى ٢٠١٣/٢٠١٢ والذى ساعدت نتائجه فى تحقيق قدر أكبر من شمولية المنشآت بالإضافة إلى تحسين تقديرات حجم القطاع غير الرسمى. وقد تم مراجعة تقديرات الناتج المحلى الإجمالى لبلغ ٢٤٢٩.٨ مليار جنيه فى عام ٢٠١٥/٢٠١٤. وجدير بالذكر أنه قد تم حساب المؤشرات الربع سنوية بإستخدام بيانات الناتج المحلى الإجمالى للعام بأكمله. كما تم مراجعة تقديرات الناتج المحلى الإجمالى مؤخرًا لتصبح ٢٧٧١.٣ مليار جنيه فى عام ٢٠١٦/٢٠١٥، بدلاً من تقديرات سابقة بنحو ٢٨٣٣.٤ مليار جنيه فى ضوء الأداء الفعلى لأهم المؤشرات الاقتصادية خلال الفترة يوليو - ديسمبر ٢٠١٦/٢٠١٥.

٤/ إجمالى الضرائب التى تم تحصيلها من قبل المصالح الإيرادية (الضرائب على الدخل ، المبيعات، الجمارك، والضرائب العقارية).



المصدر: وزارة المالية، مصلحة الجمارك المصرية

* ختامى ميدنى

١/ إجمالى الضرائب التى تم تحصيلها من قبل المصالح الإيرادية (الضرائب على الدخل ، المبيعات، الجمارك، والضرائب العقارية).

٢/ بالنسبة الى اجمالي الواردات.

جدول (١٤) :- هيكل المصروفات العامة ^{١/٢}

(مليون جنيه)

٢٠١٦/٢٠١٥	٢٠١٥/٢٠١٤	٢٠١٦/٢٠١٥ ^٧	٢٠١٥/٢٠١٤*	٢٠١٤/٢٠١٣	٢٠١٣/٢٠١٢	٢٠١٢/٢٠١١	٢٠١١/٢٠١٠	٢٠١٠/٢٠٠٩	
يوليو-ديسمبر	يوليو-ديسمبر	موازنة	ختامى مبدئى	فقطيات					
٣٤٩,٨٨٩	٢٨٧,٤٢٩	٨٦٤,٥٦٤	٧٣٣,٣٥٠	٧٠١,٥١٤	٥٨٨,١٨٨	٤٧٠,٩٩٢	٤٠١,٨٦٦	٣٦٥,٩٨٧	المصروفات
١٠٥,٥٦٨	٩٧,٣٥٠	٢١٨,١٠٨	١٩٨,٤٦٨	١٧٨,٥٨٩	١٤٢,٩٥٦	١٢٢,٨١٨	٩٦,٢٧١	٨٥,٣٦٩	الأجور والتعويضات للعاملين
٨٥,٨٢٣	٨٠,١٨٩	١٨٠,٥٤٠	١٦٢,٣١١	١٤٦,٨٧٠	١١٨,١٩٦	٩٩,٩٢٦	٧٨,٢٧٠	٧٠,٣٢١	الاجور والبدلات النقدية والعينية
٢٦,١٣٢	١٣,٧٤٨	٣١,٣٦٦	٢٧,٧٦٣	٢٦,٤٧١	٢٤,٠٠٦	١٩,٩٥٩	١٧,٩١٧	١٥,٨٤٠	الوظائف الدائمة
١,٦٤٨	١,١٥٤	٣,٦٥٣	٢,٥٥٠	٢,٥٩٠	١,٩٨٣	٢,١٢٤	١,٧٤٨	١,١٩١	الوظائف المؤقتة
٣٨,٠٧٩	٤٠,٦٦٥	٨٧,٣٩٠	٨٠,٠٣٤	٧٥,٢٧٩	٦١,٢٩٣	٥٢,٧٢٩	٣٥,٠٩٣	٢٩,٩٤٠	المكافآت
١١,٥٥٥	١٠,٦٩٧	٢٧,٠٤٥	٢٤,١٢٨	٢٢,١٧٢	١٧,٣١٧	١١,٢٠٧	٩,٩٨١	٩,٣٨١	بدلات نوعية
٦,٨٤٩	١٢,٥٥١	٢٧,٧٨٤	٢٥,٠٨٥	١٧,٧٢٨	١١,٦٨١	١١,٣٩٧	١١,٣٩٦	١١,٧١٠	مزايا نقدية
١,٥٦٢	١,٣٧٦	٣,٣٠٢	٢,٧٥١	٢,٦٣٠	١,٩١٥	٢,٥٠٩	٢,١٣٥	٢,٢٦٠	المزايا العينية
١٠,٠٩٦	٩,١٠٧	٢٠,٤٠٧	١٨,٩٩٧	١٦,٧٠٥	١٣,٦٧٥	١١,٥٨٩	٩,١٠٣	٧,٨٥٠	المزايا التأمينية
٨,٩٤٨	٨,٠٦٥	١٧,٦٢٢	١٦,٧٥٩	١٤,٧٩٢	١٢,١٠٠	١٠,٣٠٦	٨,٠٧٠	٦,٩٧٠	حصة الحكومة فى صندوق التأمين الاجتماعى للحكومة
١,١٤٨	١,٠٤٢	٢,٧٨٥	٢,٢٣٨	١,٩١٢	١,٥٧٥	١,٢٨٣	١,٠٣٣	٨٨٠	مزايا تأمينية أخرى
١٢,٩٨٨	١١,٤١٦	٤١,٤٣٢	٣١,٢٧٦	٢٧,٢٤٧	٢٦,٦٥٢	٢٦,٨٢٦	٢٦,١٤٨	٢٨,٠٥٩	شراء السلع والخدمات
٥,٥٢٦	٥,١٥٤	١٧,٤١٤	١٤,٤٤٨	١٢,٠٨٤	١١,٩٩٤	١٠,٥٩٩	٩,٩٧٩	١١,٩٦٧	السلع ومنها
٢,٥٨٣	٢,٥٥٧	٨,٣٧١	٦,٩٦١	٥,٨٤٠	٥,٧٠٤	٤,٢٩٩	٤,٠٣١	٤,١٤٩	المواد الخام
٥١٤	٥٧٤	١,٢٩٦	١,١٦٥	٨٠٥	١,٠١٦	٩٥٥	٨٧١	١,٥٣٧	وقود وزيت وقوى محركة للتشغيل
١,٥٨٥	١,٣٤١	٥,٠٨٦	٤,٦٠٣	٤,٠٢٠	٣,٩٥٧	٤,١٥٩	٣,٨٤٦	٤,٩٩٣	مياه وانارة
٥,٩٣٨	٥,٥٤٦	١٥,٧٩١	١٣,٥٤٩	١١,٧٨٦	١١,٢٩٧	١١,٥١٦	١٠,٧١٦	١١,٤٤٢	الخدمات ومنها
١,٩٦٢	١,٥٦٠	٥,٨٨٧	٤,٠٤٧	٣,٤٧٧	٣,٥٦٦	٣,١٩٤	٣,٣٣٦	٣,٤٢٨	نفقات الصيانة
٧٤٥	٧٤٣	١,٤٣٣	١,٤٧١	١,٣١٥	١,٣٧٠	١,١٨٥	٨٤٢	١,٢٦٤	نفقات طبع ودوريات وحقوق تأليف
١,٥٨٧	١,٤٧١	٣,٠٥٥	٢,٩٣٩	٢,٥٤١	٢,٣٢٩	٢,١٠٦	٢,١١٢	١,٩٠٠	نقل وانتقالات عامة
١,٢٧١	١,٣٠٩	٣,٢٥٠	٣,٦٦٨	٣,٢٤٣	٢,٩٩٤	٣,٨٥٠	٣,١٣٣	٣,٤٥٩	نفقات خدمية متنوعة ^{١/٣}
١,٥٢٤	٧١٥	٨,٢٢٦	٣,٢٧٩	٣,٣٧٨	٣,٣٦١	٤,٧١١	٥,٤٥٣	٤,٦٥٠	أخرى

المصدر: وزارة المالية، مصلحة الضرائب المصرية

* ختامى مبدئى.

١/ تعكس بيانات الموازنة بموجب القرار الجمهوري رقم ٣٢ لعام ٢٠١٥ .

٢/ التبويب يتفق مع معايير صندوق النقد الدولى والمعروفة بـ GFS ٢٠٠١ على أساس نقدى.

٣/ يشمل مصروفات خدمية أخرى متنوعة، من أهمها نفقات تنفيذ الأحكام القضائية.

جدول (١٤): هيكل المصروفات العامة (تابع)

(مليون جنيه)

٢٠١٦/١٥	٢٠١٥/١٤	٢٠١٦/٢٠١٥ ^{١/}	٢٠١٥/٢٠١٤ *	٢٠١٤/١٣	٢٠١٣/١٢	٢٠١٢/١١	٢٠١١/١٠	٢٠١٠/٠٩
يوليو-ديسمبر	يوليو-ديسمبر	موازنة	ختامى مبدئى	فعليات				
١١٤,٠٠٣	٧٩,٩١٦	٢٤٤,٠٤٤	١٩٣,٠٠٨	١٧٣,١٥٠	١٤٦,٩٩٥	١٠٤,٤٤١	٨٥,٠٧٧	٧٢,٣٣٣
الفوائد ومنها:								
٢,٥٧٣	٢,٦٢١	٧,٠٢٢	٤,٧٠٠	٤,٩٩٦	٣,٨٩٦	٣,٤١٨	٣,٤١٦	٢,٨٤٠
١٠١,٣٠٩	٦٧,٦٧٩	٢١٠,٤٠٠	١٦٧,٦٢٩	١٤٨,٧٩٨	١٢٥,١٣١	٨٤,٤٥٥	٦١,١٣٤	٥٣,١٢٨
١٠,٠٨٩	٩,٥٨٣	٢٦,٤٠١	٢٠,٤٧٨	١٩,١٤٣	١٧,٨٣٦	١٦,٤٢٠	٢٠,٤٠٠	١٦,١٧٨
٣٢	٣٣	٢٢١	٢٠٢	٢١٣	١٣٣	١٤٨	١٢٧	١٨٧
٧١,٤٤٨	٥٩,٤٦١	٢٣١,٠٢١	١٩٨,٥٦٩	٢٢٨,٥٧٩	١٩٧,٠٩٣	١٥٠,١٩٣	١٢٣,١٢٥	١٠٢,٩٧٤
٣٧,٨٩٢	٣٢,٩٨٨	١٥٣,٩٣٨	١٥٠,١٩٨	١٨٧,٦٥٩	١٧٠,٨٠٠	١٣٤,٩٦٣	١١١,٢١١	٩٣,٥٧٠
٣٥,٦٥٠	٣٢,٢٨٢	١٤٩,٦٨٨	١٤٨,٧١٦	١٨٦,١٣٢	١٦٨,٩٧٨	١٣١,٨٨٥	١٠٨,٣١٦	٩١,٢١٦
١٥,٦٢٧	١٤,٥٥٤	٣٧,٧٥١	٣٩,٣٩٥	٣٥,٤٩٣	٣٢,٥٥١	٣٠,٢٨٢	٣٢,٧٤٣	١٦,٨١٩
.	.	٦١,٧٠٤	٧٣,٩١٥	١٢٦,١٨٠	١٢٠,٠٠٠	٩٥,٥٣٥	٦٧,٦٨٠	٦٦,٥٢٤
٢,٢٤٢	٧٠٦	٤,٢٥٠	١,٤٨٢	١,٥٢٧	١,٨٢٢	٣,٠٧٨	٢,٨٩٥	٢,٣٥٤
٣,١٨٩	٣,٠٧١	٦,٧٠١	٦,٢١١	٥,١٩٠	٥,٠١٤	٥,٣٠٥	٥,٣١٩	٤,٣٨٠
١٠٣	١٥	١٩٣	١٦١	٢٣٩	١٤٥	٢١٩	٢٠٠	١٢٨
٠,٢	٠,٢	٠,٢	٠,٢	٠,٢	٠,٤	٠,٢	١,٢	-
٣,٠٨٦	٣,٠٥٦	٦,٥٠٨	٦,٠٥٠	٤,٩٥١	٤,٨٦٩	٥,٠٨٥	٥,١١٨	٤,٢٥٢
٣٠,٠٧٦	٢٣,٠٣١	٦٤,٨٩٣	٤١,٠٣٧	٣٥,٢٠٠	٢٠,٧٧٨	٩,٣٦٧	٦,١١٨	٤,٤٨٣
٤,٢٤٣	٣,٣٤١	١١,٣٤٧	٦,٨٣٦	٥,٠٩٦	٣,٧٥٣	٢,٥٨١	٢,٠٤٨	١,٤٦٤
٢٥,٥١٧	١٩,٣٧٤	٥٢,٤٨٦	٣٣,٢١٣	٢٩,٢٠٠	١٦,٣٥٢	٦,٢٠٠	٣,٤٣٨	٢,٤٠٠
٢٢٩	٢٢٨	٨٥٩	٨١٤	٧٣٣	٥٨٧	٥١٦	٥٧٢	٥٧٠
٨٧	٨٨	٢٠١	١٧٥	١٧١	٨٧	٧٠	٦٠	٤٩
٢٤,٨٠٤	٢٢,٥٧٩	٥٤,٧٩٩	٥٠,٢٧٩	٤١,٠٦٨	٣٤,٩٧٥	٣٠,٧٩٦	٣١,٣٦٤	٢٨,٩٠١
المصروفات الأخرى								
٢,٣٨١	١,٨١٩	٦,٩٨٨	٥,٤٧٧	٥,٩٧٦	٣,٨٣٠	٣,٠٢٦	٣,٣٦٥	٣,٩٠٩
٣٩,٢	٣٢,٦	١١٣	١٠٠	١٢٤	٩٢	٥٨	٦٧	٧٤
١٥٩,٦	٨٨,٧	٣٨٣	٣٥٠	٢٢٨	٣١٤	٣٤٥	١٦٢	٢٤٦
٢,١٨٢	١,٦٩٨	٦,٤٩٢	٥,٠٢٧	٥,٦٢٤	٣,٤٢٤	٢,٦٢٣	٣,١٣٦	٣,٥٨٩
٢٢,٤٢٣	٢٠,٧٦٠	٤٧,٨١١	٤٤,٨٠٢	٣٥,٠٩٢	٣١,١٤٥	٢٧,٧٧٠	٢٨,٠٠٠	٢٤,٩٩٢
٢١,٠٧٩	١٦,٧٠٨	٧٤,٩٦١	٦١,٧٥٠	٥٢,٨٨٢	٣٩,٥١٦	٣٥,٩١٨	٣٩,٨٨١	٤٨,٣٥٠
١٩,٢٨٥	١٥,٠٤٥	٦٦,٩٩٠	٤٥,٥٤٧	٣٨,٤٣٧	٣١,٩٣١	٢٨,٩٩٧	٣٣,٣٠٣	٣٩,٢٠٥
١٩,١٣٨	١٤,٨٢٧	٦٦,٣١٢	٤٥,٠٥٧	٣٧,٩٠٩	٣١,٤٠٤	٢٨,٣٩٨	٣٢,٦٤٨	٣٨,٦٢٢
١٤٧	٢١٨	٦٧٨	٤٩٠	٥٢٨	٥٢٦	٥٩٩	٦٥٥	٥٨٣
٥٩٧	٣٢١	٢,٧٧٩	٢,٩١٥	٨٦٩	٨٠٩	٥٨٣	٥٠٨	٦٨٠
١,١٩٧	١,٣٤٢	٣,٦٩٢	١٣,٢٨٨	١٣,٥٧٦	٦,٧٧٧	٦,٣٣٧	٦,٠٧٠	٨,٤٦٥
أخرى								

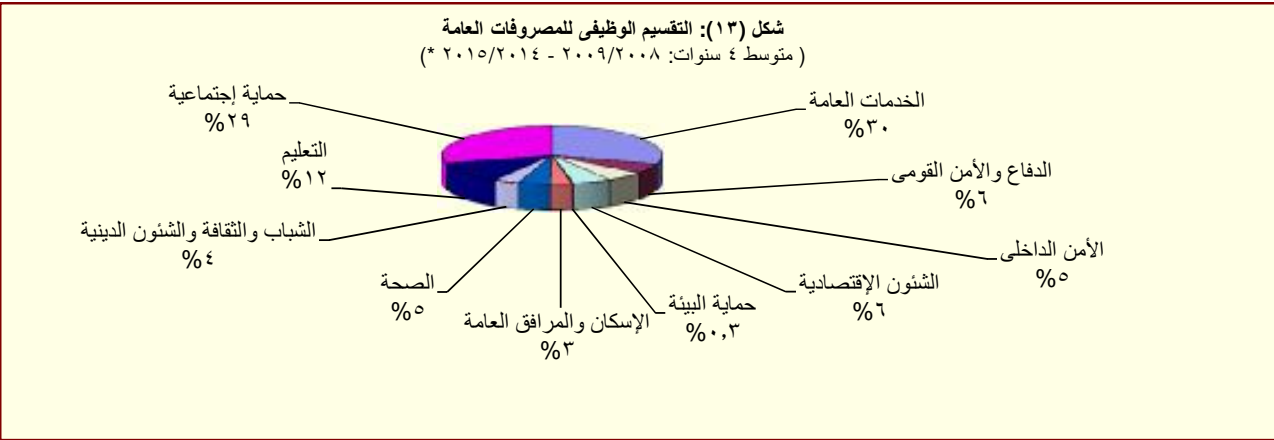
المصدر: وزارة المالية

* ختامى مبدئى .

١/ تعكس بيانات الموازنة بموجب القرار الجمهوري رقم ٣٢ لعام ٢٠١٥ .

٢/ يعكس مساهمات الخزانة فى صناديق المعاشات.

٣/ يتضمن الإنفاق على الدفاع والأمن القومى.



المصدر: وزارة المالية

* ختامى مبدئى .