

القسم الرابع

مؤشرات المالية العامة

ملخص المعاملات المالية للحكومة-----	٢٥	جدول (١٠)
ملخص المعاملات الرئيسية للموازنة العامة : القطاع الحكومي -----	٢٦-٢٧	جدول (١١)
هيكل الإيرادات العامة (الإيرادات الضريبية)-----	٢٨	جدول (١٢ -أ)
هيكل الإيرادات العامة (الإيرادات غير الضريبية)-----	٢٩	جدول (١٢ -ب)
توزيع المتحصلات الجمركية بحسب التصنيف الوظيفي للواردات -----	٣٠	جدول (١٣)
هيكل المصروفات العامة-----	٣١-٣٢	جدول (١٤)

جدول (١٠) : ملخص المعاملات المالية للحكومة

(مليون جنيه)

#	٢٠١٤/١٣	٢٠١٣/٢٠١٢		٢٠١٢/٢٠١١		٢٠١١/٢٠١٠		٢٠١٠/٢٠٠٩		٢٠٠٩/٢٠٠٨		
		فعلى		فعلى		فعلى		فعلى		فعلى		
	قطاع الموازنة ^{١/}	قطاع الحكومة العامة ^{١/٣}	الموازنة ^{١/}	قطاع الحكومة العامة ^{١/٣}	الموازنة ^{١/}	قطاع الموازنة الحكومة العامة ^{١/١}	قطاع الموازنة الحكومة العامة ^{١/٢}	قطاع الموازنة الحكومة العامة ^{١/٢}	قطاع الموازنة الحكومة العامة ^{١/٢}	قطاع الموازنة الحكومة العامة ^{١/٢}	قطاع الموازنة الحكومة العامة ^{١/٢}	
	٥٦٩,١٢٦	٤٠٣,٦٣٧	٣٥٠,٣٢٢	٣٤٨,٨٦٤	٣٠٣,٦٢٢	٣٠٢,٠١٠	٢٦٥,٢٨٦	٣٠٣,٣٧٤	٢٦٨,١١٤	٢٨٨,٥٤٤	٢٨٢,٥٠٥	إجمالي الإيرادات
	٣٥٨,٧٢٩	٢٥١,١١٩	٢٥١,١١٩	٢٠٧,٤٠٩	٢٠٧,٤١٠	١٩٢,٠٧٣	١٩٢,٠٧٢	١٧٠,٤٩٥	١٧٠,٤٩٤	١٦٣,٢٢٢	١٦٣,٢٢٢	الإيرادات الضريبية
	٦٥,٩٨٥	٥,٢٠٨	٥,٢٠٨	١٠,١٠٤	١٠,١٠٤	٢,٢٨٧	٢,٢٨٧	٤,٣٣٢	٤,٣٣٣	٧,٩٨٤	٧,٩٨٤	المنح
	١٤٤,٤١٣	١٤٧,٣١٠	٩٣,٩٩٦	١٣١,٣٥١	٨٦,١٠٨	١٠٧,٦٥٠	٧٠,٩٢٧	١٢٨,٥٤٧	٩٣,٢٨٨	١١٧,٣٣٩	١١١,٢٩٩	إيرادات أخرى
	٧٤٢,١٣٢	٦٤٤,٠٨٠	٥٨٨,١٨٨	٥١٦,٤٢٢	٤٧٠,٩٩٢	٤٤٠,٤١١	٤٠١,٨٦٦	٣٩٦,٦٩٣	٣٦٥,٩٨٧	٣٥٦,٩٤٢	٣٥١,٥٠٠	إجمالي المصروفات
	١٨٣,٧٩٩	١٤٥,٠٦٤	١٤٢,٩٥٦	١٢٤,٤٥٧	١٢٢,٨١٨	٩٧,٥٦٠	٩٦,٢٧١	٨٦,٣٧٧	٨٥,٣٦٩	٧٦,٩٦٨	٧٦,١٤٧	الأجور و تعويضات العاملين
	٣٠,١٨٩	٢٧,١٥٥	٢٦,٦٥٢	٢٧,٠٧٩	٢٦,٨٢٦	٢٦,٦٤٥	٢٦,١٤٨	٢٨,٢٤٦	٢٨,٠٥٩	٢٥,٢٠٣	٢٥,٠٧٢	شراء السلع والخدمات
	١٨٢,٠٤٦	١٣٥,٣٣١	١٤٦,٩٩٥	٩٣,٤٠١	١٠٤,٤٤١	٧٦,٣٦٢	٨٥,٠٧٧	٦٢,١٩٩	٧٢,٣٣٣	٤٣,٧٥٥	٥٢,٨١٠	الفوائد
	٢١٢,٣٦٩	٢٦١,٧٦٠	١٩٧,٠٩٣	٢٠٤,٤٥٤	١٥٠,١٩٣	١٦٨,٢٦٥	١٢٣,١٢٥	١٤٢,٣٦٠	١٠٢,٩٧٤	١٤٠,٤٦١	١٢٧,٠٣٣	الدعم والمنح والمزايا الإجتماعية
	٣٨,٢٨٠	٣٥,١٤٠	٣٤,٩٧٥	٣١,٠٧٢	٣٠,٧٩٦	٣١,٥٥٣	٣١,٣٦٤	٢٩,٠٤٧	٢٨,٩٠١	٢٧,٢٧٦	٢٧,٠٠٧	المصروفات الأخرى
	٩٥,٤٤٨	٣٩,٦٢٩	٣٩,٥١٦	٣٥,٩٥٩	٣٥,٩١٨	٤٠,٠٢٦	٣٩,٨٨١	٤٨,٤٦٤	٤٨,٣٥٠	٤٣,٤٧٩	٤٣,٤٣٠	شراء أصول غير مالية (الاستثمار)
	١٧٣,٠٠٦	٢٤٠,٤٤٣	٢٣٧,٨٦٥	١٦٧,٥٥٨	١٦٧,٣٧٠	١٣٨,٤٠١	١٣٦,٥٨٠	٩٣,٣١٩	٩٧,٨٧٢	٦٨,٣٩٨	٦٨,٩٩٥	العجز النقدى ^{١/٣}
	١٢,٦٨٩	٦,٤١٠	١,٨٥٤	-١,٨٦٦	-٦٦٥	-٤,٢٦٣	-٢,١٢٠	٥,٤٧٧	١٦٦	٣,٩٨٠	٢,٨٣١	صافى حيازة الأصول المالية
	١٨٥,٦٩٥	٢٤٦,٨٥٣	٢٣٩,٧١٩	١٦٥,٦٩٢	١٦٦,٧٠٥	١٣٤,١٣٨	١٣٤,٤٦٠	٩٨,٧٩٦	٩٨,٠٣٨	٧٢,٣٧٨	٧١,٨٢٦	العجز الكلى

ملاحظات

٩,١	١٤,١	١٣,٧	١٠,٥	١٠,٦	٩,٨	٩,٨	٨,٢	٨,١	٦,٩	٦,٩	١٢/٤	العجز الكلى / الناتج المحلى (%)
٠,٢	٦,٤	٥,٣	٤,٦	٤,٠	٤,٢	٣,٦	٣,٠	٢,١	٢,٧	١,٨	١٢/٤	العجز الأولى / الناتج المحلى (%)
٢٨,٠	٢٣,٠	٢٠,٠	٢٢,١	١٩,٣	٢٢,٠	١٩,٣	٢٥,١	٢٢,٢	٢٧,٧	٢٧,١	٦	إجمالى الإيرادات / الناتج المحلى (٦)
٣٦,٥	٣٦,٧	٣٣,٥	٣٢,٨	٢٩,٩	٣٢,١	٢٩,٣	٣٢,٩	٣٠,٣	٣٤,٢	٣٣,٧	%	إجمالى المصروفات / الناتج المحلى (%)

المصدر: وزارة المالية

يمكن بيانات الموازنة المعلنة والتي تشمل قيمة الإعتمادات الإضافية بمبلغ ٢٩,٧ مليار جنيه للحمزة الأولى، ومبلغ ٣٣,٩ مليار جنيه للحمزة الثانية بموجب القرارات الجمهوريين رقم ١٠٥ لعام ٢٠١٢، ورقم ١٧ لعام ٢٠١٤ على التوالي.

١/ يشمل قطاع موازنة الجهاز الإدارى و المحليات، والهيئات الخدمية العامة.

٢/ تشمل المعاملات المالية لكل من أجهزة الموازنة العامة، وبنك الإستثمار القومى، وصناديق التأمين والمعاشات ، ومع مراعاة إستبعاد كافة المعاملات البنينية للجهات الثلاث لمنع إزدواجية الحساب.

٣/ العجز الكلى مطروح منه صافى حيازة الأصول المالية.

٤/ قامت وزارة التخطيط بتقدير قيمة الناتج المحلى الإجمالى لعام ٢٠١٤/٢٠١٣ بنحو ٢٠٣٣,٨ مليار جنيه ، مقارنة بناتج محلى إجمالى معدل قدره ١٧٥٣,٣ مليار جنيه لعام ٢٠١٣/٢٠١٢ .

جدول (١١) القطاع الحكومي : ملخص المعاملات الرئيسية للموازنة العامة ^{٢/ ١}

(مليون جنيه)

# ٢٠١٤/١٣								موازنة	
# ٢٠١٤/١٣									
٢٠١٤/٢٠١٣	٢٠١٣/٢٠١٢	٢٠١٣/٢٠١٢	٢٠١٢/٢٠١١	٢٠١١/٢٠١٠	٢٠١٠/٢٠٠٩	٢٠٠٩/٢٠٠٨	٢٠٠٨/٢٠٠٧		
يوليو-مايو	يوليو-مايو	يوليو-مايو	يوليو-مايو	يوليو-مايو	يوليو-مايو	يوليو-مايو	يوليو-مايو		
٣٣٧,٨٤٢	٢٧١,٣٤٥	٣٥٠,٣٢٢	٣٠٣,٦٢٢	٢٦٥,٢٨٦	٢٦٨,١١٤	٢٨٢,٥٠٥	٢٢١,٤٠٤	٥٦٩,١٢٦	إجمالي الإيرادات
٢١٢,٩٣١	٢٠٤,٤٩٥	٢٥١,١١٩	٢٠٧,٤١٠	١٩٢,٠٧٢	١٧٠,٤٩٤	١٦٣,٢٢٢	١٣٧,١٩٥	٣٥٨,٧٢٩	الإيرادات الضريبية
٩٧,٢١٨	٩١,٧٣٨	١١٧,٧٦٢	٩١,٢٤٥	٨٩,٥٩٣	٧٦,٦١٨	٨٠,٢٥٥	٦٧,٠٥٩	١٥٨,٩٥١	الضريبة على الدخل
١٧,٢٨٦	١٥,٠٨٩	١٦,٤٥٣	١٣,٠٨٩	٩,٤٥٢	٨,٧٧٠	٢,٧٦٣	٢,٠٥٢	٢٤,٠٩٢	الضرائب على الممتلكات
٨٠,٣٦٠	٨٠,٠٨٥	٩٢,٩٢٤	٨٤,٥٩٤	٧٦,٠٦٨	٦٧,٠٩٥	٦٢,٦٥٠	٤٩,٧٤٧	١٤٥,١٨٤	الضرائب على السلع والخدمات
١٤,٩٣١	١٤,٣٤٨	١٦,٧٧١	١٤,٧٨٨	١٣,٨٥٨	١٤,٧٠٢	١٤,٠٩١	١٤,٠٢٠	٢١,٥٤٦	الضرائب على التجارة الدولية (الجمارك)
٣,١٣٦	٣,٢٣٧	٧,٢٠٨	٣,٦٩٤	٣,١٠٢	٣,٣٠٩	٣,٤٦٤	٤,٣١٧	٨,٩٥٦	ضرائب أخرى
١٢٤,٩١٠	٦٦,٨٥٠	٩٩,٢٠٣	٩٦,٢١٢	٧٣,٢١٤	٩٧,٦٢١	١١٩,٢٨٣	٨٤,٢٠٩	٢١٠,٣٩٨	الإيرادات غير الضريبية
٥١,٥٢١	٤,٦١١	٥,٢٠٨	١٠,١٠٤	٢,٢٨٧	٤,٣٣٣	٧,٩٨٤	١,٤٦٣	٦٥,٩٨٥	المنح
٥١,٣٧٠	٤,٤١٦	٤,٨٢٠	٩,٣٣٩	٩٢٤	٣,٤٩٧	٧,٥٣٥	١,١٥٥	٦٥,١٧٣	من حكومات أجنبية
٣٨	٦٣٠	١١٢	٩٥	٣٩٢	٣٣٢	١٤٨	١٠٩	٢٥٧	من منظمات دولية
١١٣	١٣٢	٢٧٥	٦٧٠	٩٧١	٥٠٣	٣٠١	١٩٨	٥٥٥	من جهات حكومية
٧٣,٣٩٠	٦٢,٢٣٩	٩٣,٩٩٦	٨٦,١٠٨	٧٠,٩٢٧	٩٣,٢٨٨	١١١,٢٩٩	٨٢,٧٤٦	١٤٤,٤١٣	إيرادات أخرى
٤٦,٠١١	٣٨,٤٦٦	٥٦,٤٩٤	٥٥,٩٧٩	٤١,١٨٨	٥٤,٥٧١	٥٣,٣٩٥	٥٢,٤٥٥	٩٤,٨٠٤	عوائد الملكية
١٨,٣٧٩	١٣,٧٠٥	٢٢,٧٣٣	١٧,٨١٩	١٧,٤٠٥	١٧,٢١٢	١٦,٢١٦	١٢,٠٣٧	٢٠,٩٧٤	حصيله بيع السلع والخدمات
٤٤٦	٣٤٨	٤٧٩	٥١٩	٦٤٠	٤٢١	٥٦٦	٢٤٧	٦٧٩	تعويضات وغرامات
١٨٤	٢٩٣	٦١٢	٦٧٣	٩١٦	٦٨٤	٥١٤	٥٥٧	٤٧	تحويلات اختيارية
٨,٣٧٠	٩,٤٢٨	١٣,٦٧٧	١١,١١٨	١٠,٧٧٩	٢٠,٤٠٠	٤٠,٦٠٨	١٧,٤٥٠	٢٧,٩٠٩	أخرى
٥١٩,٦٩٧	٤٧٤,٣١٨	٥٨٨,١٨٨	٤٧٠,٩٩٢	٤٠١,٨٦٦	٣٦٥,٩٨٧	٣٥١,٥٠٠	٢٨٢,٢٩٠	٧٤٢,١٣٢	إجمالي المصروفات
١٥١,٩٣٩	١٢٣,٠١٤	١٤٢,٩٥٦	١٢٢,٨١٨	٩٦,٢٧١	٨٥,٣٦٩	٧٦,١٤٧	٦٢,٨٣٩	١٨٣,٧٩٩	الأجور و تعويضات العاملين
١٩,٩٦٥	٢٠,١٧٨	٢٦,٦٥٢	٢٦,٨٢٦	٢٦,١٤٨	٢٨,٠٥٩	٢٥,٠٧٢	١٨,٤٧٠	٣٠,١٨٩	شراء السلع والخدمات
١٣٩,٠٣١	١٢٤,٧٦٩	١٤٦,٩٩٥	١٠٤,٤٤١	٨٥,٠٧٧	٧٢,٣٣٣	٥٢,٨١٠	٥٠,٥٢٨	١٨٢,٠٤٦	الفوائد
١٤٠,٦٧٦	١٥٠,٠٢٩	١٩٧,٠٩٣	١٥٠,١٩٣	١٢٣,١٢٥	١٠٢,٩٧٤	١٢٧,٠٣٣	٩٢,٣٧١	٢١٢,٣٦٩	الدعم والمنح والمزايا الإجتماعية
٣٣,٤٢٣	٢٨,٧١٢	٣٤,٩٧٥	٣٠,٧٩٦	٣١,٣٦٤	٢٨,٩٠١	٢٧,٠٠٧	٢٣,٨٩٢	٣٨,٢٨٠	المصروفات الأخرى
٣٤,٦٦٣	٢٧,٦١٧	٣٩,٥١٦	٣٥,٩١٨	٣٩,٨٨١	٤٨,٣٥٠	٤٣,٤٣٠	٣٤,١٩١	٩٥,٤٤٨	شراء أصول غير مالية (الاستثمارات)
١٨١,٨٥٥	٢٠٢,٩٧٣	٢٣٧,٨٦٥	١٦٧,٣٧٠	١٣٦,٥٨٠	٩٧,٨٧٢	٦٨,٩٩٥	٦٠,٨٨٦	١٧٣,٠٠٦	العجز النقدي ^٣
٧,٤٩٩	١,٩٠٣	١,٨٥٤	٦٦٥-	٢,١٢٠-	١٦٦	٢,٨٣١	٢٣٦	١٢,٦٨٩	صافي حيازة الأصول المالية
١٨٩,٣٥٤	٢٠٤,٨٧٦	٢٣٩,٧١٩	١٦٦,٧٠٥	١٣٤,٤٦٠	٩٨,٠٣٨	٧١,٨٢٦	٦١,١٢٢	١٨٥,٦٩٥	العجز الكلي
ملاحظات									
٩.٣	١١.٧	١٣.٧	١٠.٦	٩.٨	٨.١	٦.٩	٦.٨	٩.١	العجز الكلي/ الناتج المحلي الإجمالي (%) ^٤
٢.٥	٤.٦	٥.٣	٤.٠	٣.٦	٢.١	١.٨	١.٢	٠.٢	العجز الأولي/ الناتج المحلي الإجمالي (%) ^٤
١٦.٦	١٥.٥	٢٠.٠	١٩.٣	١٩.٣	٢٢.٢	٢٧.١	٢٤.٧	٢٨.٠	الإيرادات/ الناتج المحلي الإجمالي (%) ^٤
٢٥.٦	٢٧.١	٣٣.٥	٢٩.٩	٢٩.٣	٣٠.٣	٣٣.٧	٣١.٥	٣٦.٥	المصروفات/ الناتج المحلي الإجمالي (%) ^٤

المصدر: وزارة المالية.

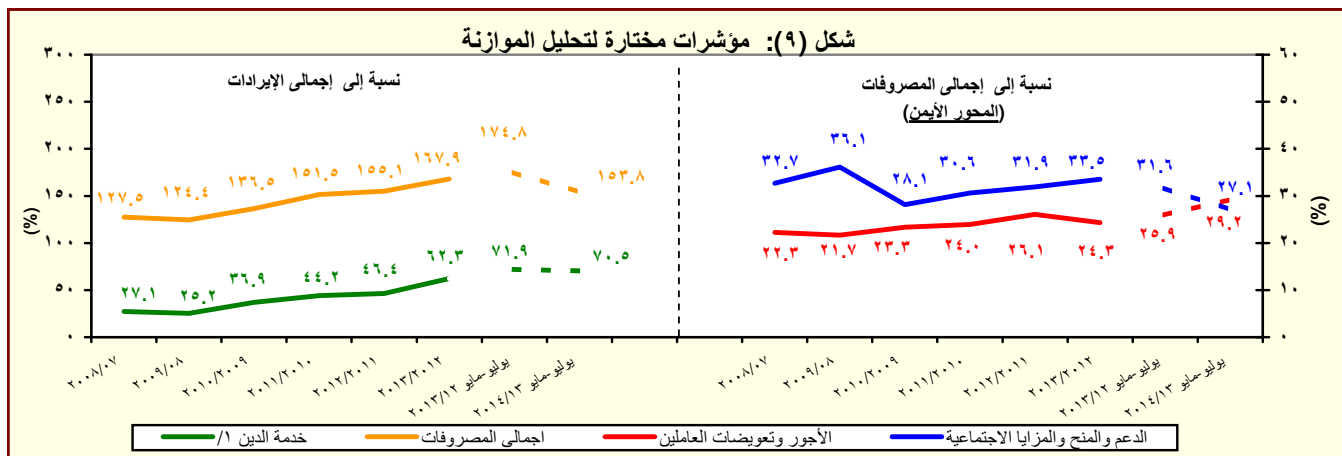
تعكس بيانات الموازنة المعدلة والتي تشمل قيمة الإعتمادات الإضافية بمبلغ ٢٩.٧ مليار جنيه للحزمة الأولى، ومبلغ ٣٣.٩ مليار جنيه للحزمة الثانية بموجب القرارين الجمهوريين رقم ١٠٥ لعام ٢٠١٣، ورقم ١٧ لعام ٢٠١٤ على التوالي.

١/ يشمل قطاع موازنة الجهاز الإدارى و المحليات، والهيئات الخدمية العامة.

٢/ تم إعادة تبويب فـعليـات الموازنة العامة لتتفق مع معايير صندوق النقد الدولي والمعروفة بـ GFS ٢٠٠١ (على أساس نقدى).

٣/ العجز الكلى مطروح منه صافي حيازة الأصول المالية.

٤/ قامت وزارة التخطيط بتقدير قيمة الناتج المحلي الإجمالي لعام ٢٠١٤/٢٠١٣ بنحو ٢٠٣٣.٨ مليار جنيه، مقارنة بناتج محلى إجمالى معدل قدره ١٧٥٣.٣ مليار جنيه لعام ٢٠١٣/٢٠١٢.



المصدر: وزارة المالية

١/ تشمل الفوائد والأقساط المدفوعة (بدون متأخرات).

جدول (١١) القطاع الحكومي : ملخص المعاملات الرئيسية للموازنة العامة ^{١/} (تابع)

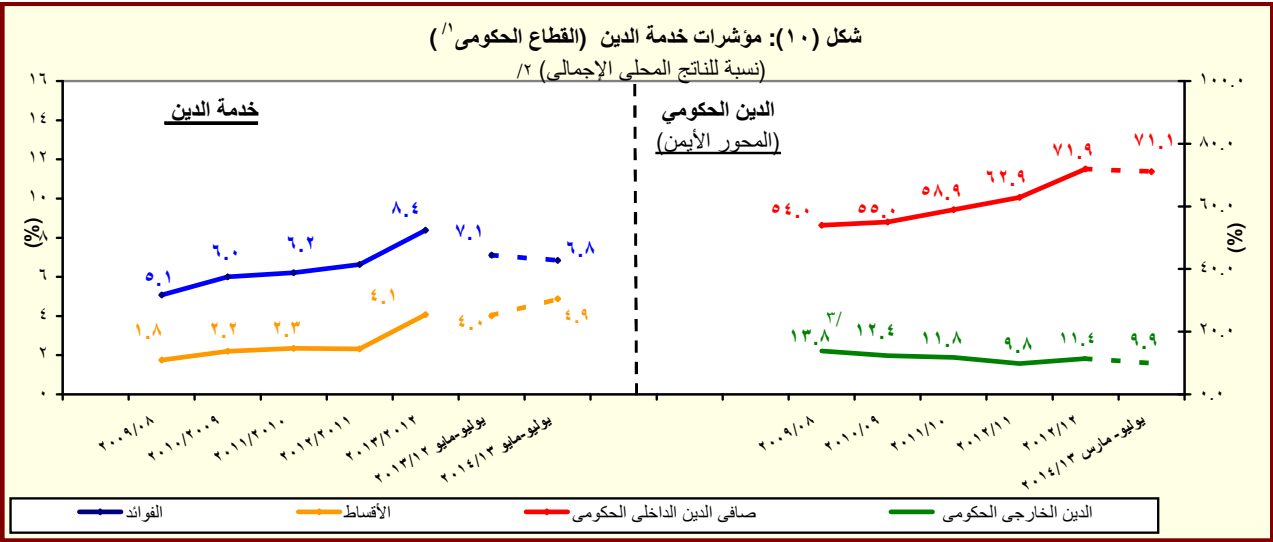
(مليون جنيه)

يوليو- مارس	فعليات						
	٢٠١٣/٢٠١٢	٢٠١٢/٢٠١١	٢٠١١/٢٠١٠	٢٠١٠/٢٠٠٩	٢٠٠٩/٢٠٠٨	٢٠٠٨/٢٠٠٧	
١٤٤,٩٥٩	٢٣٩,٧١٩	١٦٦,٧٠٥	١٣٤,٤٦٠	٩٨,٠٣٨	٧١,٨٢٦	٦١,١٢٢	العجز الكلى
١٤٤,٩٥٩	٢٣٩,٧١٩	١٦٦,٧٠٥	١٣٤,٤٦٠	٩٨,٠٣٨	٧١,٨٢٦	٦١,١٢٢	مصادر التمويل
٢٩٠-	١٢	٠	٢٢	٤٢٥	١٨٣	٦٧٣	صافى حصيلة الخصخصة
١٨٤,٠٢١	٢٧٠,٦٢٤	١٨٢,٢١٨	١٤٤,٢٩٥	١٠١,٤٩٢	٨٣,٦٢٧	٥٢٧	التمويل المحلى
٢٦,٣٦٦	٤٩,٢٨٦	٣٥,٨٤٤	٣٤,٧١٢	٦١,٢٢٩	١٥,١٩١-	٣,٧١٤	تمويل غير مصرفى
١٥٧,٦٥٥	٢٢١,٣٣٨	١٤٦,٣٧٤	١٠٩,٥٨٣	٤٠,٢٦٣	٩٨,٨١٨	٣,١٨٧-	تمويل مصرفى
٢,٧٧٩	٢٠,٢٧٠	٩,٠٦٢-	٥,٠٢٢	٢,٤٥٨	٢/ ١,٨١٢-	١١,٤٣٩	الإقتراض الخارجى
-	-	-	-	-	-	٣٨,٩٧٠	المستخدم من الحساب المجمد فى اهلاك جزء من سندات البنك المركزى
-	-	-	-	-	٤-	٥٦-	حسابات أخرى مستحقة الدفع
١٩,٠٥٢-	١٣,١٤٧-	٤٤٣-	٣,٥٥٣	٣٤٧	٦٠٢-	١٤,٧٩١	أخرى
٤٩٣-	١١,٣٥٧	١,٥٣٣	٣,٩٢٢	١,٣٢٨	٣,٣٦٦	٤,٢٧٦-	فروق إعادة التقييم
٢,٦٠٠-	٦,٧٩١-	١١,٣٧٦-	٧,٤١٩-	٢٢٧-	١٠,٩١٥-	١,١٤٩-	الفرق بين القيمة الحالية والاسمية لأذون الخزانة
١٩,٤٠٧-	٤٢,٦٠٦-	٣,٨٣٥	١٤,٩٣٥-	٧,٧٨٥-	٢,٠١٧-	٢٠٣	غير موزع

المصدر: وزارة المالية

١/ تم إعداد البيانات لتتفق مع معايير صندوق النقد الدولي والمعروفة بـ GFS ٢٠٠١ (على أساس نقدى).

٢/ يتضمن الدين الخارجى الحكومى المعاد تبويبه فى ضوء المفاوضات بين وزارة المالية والبنك المركزى والتي أسفرت عن إعادة تبويب الديون المعاد إقراضها ضمن الدين الخارجى للحكومة المركزية ووحدات الحكم المحلى بدلاً من مديونيات "القطاعات الأخرى".



المصدر: وزارة المالية والبنك المركزى المصرى

١/ يشمل قطاع موازنة الجهاز الإدارى و المحليات، والهيئات الخدمية العامة.

٢/ قامت وزارة التخطيط بتقدير قيمة الناتج المحلى الإجمالى لعام ٢٠١٤/٢٠١٣ بنحو ٢٠٣٣.٨ مليار جنيه ، مقارنة بناتج محلى إجمالى معدل قدره ١٧٥٣.٣ مليار جنيه لعام ٢٠١٣/٢٠١٢.

٣/ قام البنك المركزى المصرى بإعادة تبويب مبلغ ٤.٣ مليار دولار الى المديونية الخارجة للقطاع الحكومى- دون تأثير على جملة الدين الخارجى- الا ان البنك المركزى لم يظهر هذا التعديل الا اعتباراً من شهر سبتمبر من عام ٢٠٠٨ .

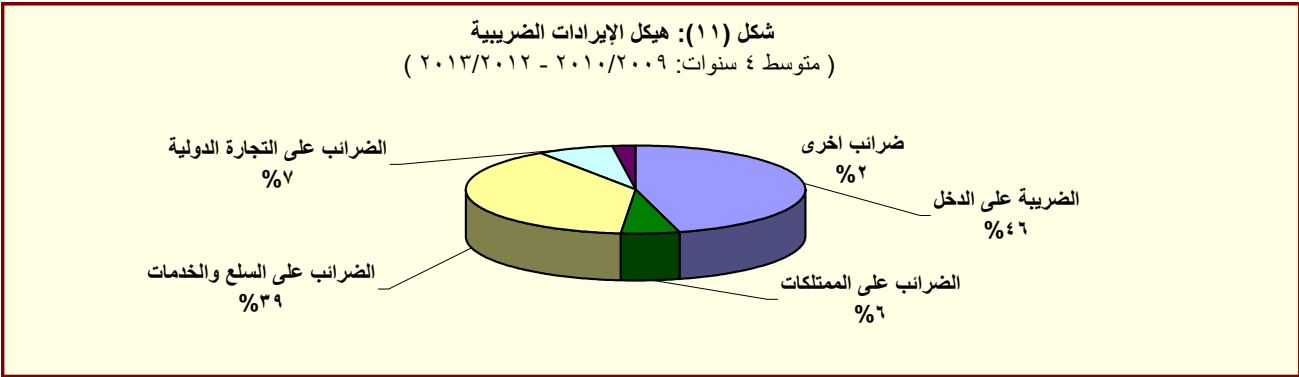
جدول (١٢ - أ) هيكل الإيرادات العامة
(الإيرادات الضريبية)

(مليون جنيه)

٢٠١٤/١٣	٢٠١٣/١٢	#	٢٠١٤/١٣	٢٠١٣/١٢	٢٠١٢/١١	٢٠١١/١٠	٢٠١٠/٠٩	٢٠٠٩/٠٨	٢٠٠٨/٠٧
يوليو-مايو	يوليو-مايو		موازنة			قطاعات			
٣٣٧,٨٤٢	٢٧١,٣٤٥		٥٦٩,١٢٦	٣٥٠,٣٢٢	٣٠٣,٦٢٢	٢٦٥,٢٨٦	٢٦٨,١١٤	٢٨٢,٥٥٥	٢٢١,٤٠٤
٢١٢,٩٣١	٢٠٤,٤٩٥		٣٥٨,٧٢٩	٢٥١,١١٩	٢٠٧,٤١٠	١٩٢,٠٧٢	١٧٠,٤٩٤	١٦٣,٢٢٢	١٣٧,١٩٥
٩٧,٢١٨	٩١,٧٣٨		١٥٨,٩٥١	١١٧,٧٦٢	٩١,٢٤٥	٨٩,٥٩٣	٧٦,٦١٨	٨٠,٢٥٥	٦٧,٠٥٩
٢٠,٣٥٩	١٧,٩٦٤		٢١,٤١٧	١٩,٧٠٨	١٦,٠١٠	١٣,٣٩٣	١١,٤٠١	٩,١٤٤	٧,٣٥١
٨,٢٤٤	٥,٦٦٦		١١,٩٤٤	٦,٤٣٦	٥,٥٨٢	٥,٤٨٥	٤,٩١٨	٥,٠٨٠	٤,١٠٢
١٥٥	١٠٨		٤,٣٣٠	٨٧	١٠٤	١٧٧	٨٤	٦٠	٤٣
٦٨,٤٥٩	٦٨,٠٠٠		١٢١,٢٦٠	٩١,٥٣١	٦٩,٥٥٠	٧٠,٥٣٨	٦٠,٢١٥	٦٥,٩٧١	٥٥,٥٦٣
٣٠,٦٢٤	٢٥,٧٥٣		٦١,٢٤٩	٤٥,٨١٦	٣٤,٠٧٥	٣٤,٣٠٨	٣٢,١٨١	٣٤,١٣٥	٢٩,٢٦٨
٣,١٣٨	٨,٣٨٧		٦,٠٠٠	٨,٢٩٠	٠	٠	٠	٠	٠
١١,٥٠٠	١٠,٨٠٠		١٦,٤٠٩	١٢,١٥٠	١١,٨٠٠	١٠,٩٠٠	٩,٤٤٣	١٠,٣٩١	١٠,٢٦٨
٢٣,١٩٨	٢٣,٠٦٠		٣٧,٦٠٢	٢٥,٢٧٥	٢٣,٦٧٤	٢٥,٣٣٠	١٨,٥٧٦	٢١,٤١٦	١٥,٩٩٧
١٧,٢٨٦	١٥٠,٨٩		٢٤,٠٩٢	١٦,٤٥٣	١٣,٠٨٩	٩,٤٥٢	٨,٧٧٠	٢,٧٦٣	٢,٠٥٢
٣٩٧	٤٩٥		٢,٤٣٨	٥٣١	٥٢٠	٣١٧	٥١٨	٦١٢	٤٠٧
١٧٣	١٧٥		٢٢١	١٨٥	١٧٥	١٧٨	١٨٩	٢٧٨	١٧٦
٢٢٤	٣٢١		٢,٢١٧	٣٤٦	٣٤٦	١٣٩	٣٢٩	٣٣٤	٢٣١
١٤,٨٣٩	١٢,٧٥٤		١٩,٠٤٥	١٣,٩٠٥	١٠,٥٧٥	٧,٣٢٣	٦,٤١٥	٥٤٦	٥٣٤
١٤,١٨٨	١٢,١٠٦		١٨,٢٩٣	١٣,١٦٨	٩,٩٠٣	٦,٧١١	٥,٨٠٨	-	-
٢,٠٥٠	١,٨٣٩		٢,٦٠٩	٢,٠١٧	١,٩٩٣	١,٨١٣	١,٨٣٧	١,٦٠٥	١,١١١
٨٠,٣٦٠	٨٠,٠٨٥		١٤٥,١٨٤	٩٢,٩٢٤	٨٤,٥٩٤	٧٦,٠٦٨	٦٧,٠٩٥	٦٢,٦٥٠	٤٩,٧٤٧
٣٨,٣٤٥	٣٥,٢٧١		٦٢,١٢٥	٣٩,٤٩٦	٣٧,١٧٤	٣١,٨٧٣	٣٠,٧١٢	٢٧,٦٠٥	٢٥,٤٤٨
١٣,٣٩٩	١٢,٦٨٩		٣١,٦٦٠	١٤,٠٣٨	١٥,٥٦٦	١٢,٩٢٣	١١,٧٣٥	٩,٥٤٢	٨,٩٢٧
٢٤,٩٤٦	٢٢,٥٨٢		٣٠,٤٦٥	٢٥,٤٥٨	٢١,٦٠٧	١٨,٩٥٠	١٨,٩٧٧	١٨,٠٦٣	١٦,٥٢١
٨,٣٠٧	٨,٥٣٥		٢٠,٧٥٩	٩,٧٦٧	٩,١٤١	٩,٣٩١	٩,١٥٢	٨,٨٠٤	٧,٠٥٨
٢١,٣٦١	٢٥,٥٥٩		٤٣,٥٦٧	٣٠,٤٨٢	٢٥,٩٨٥	٢٣,١٢٢	١٥,٥١٦	١٤,٤٥١	٧,١٦٤
٣٢٠	٤٤		٩٨	٤٩	٧١	٥٥	٥٠	٢٣	٢٧
٩٢٨	٩٤٠		١,٣٢٣	١,٠٩٢	٨٨٠	٨٧٣	٩١٧	١,٠٥٦	٦٨٤
٥,٨٢٣	٤,٦٤٥		٨,٦٠٨	٥,٢٤٨	٥,٤٦٥	٥,٠٦٥	٥,٠٦٢	٥,١٦٥	٤,٣٠٣
١٤,٩٣١	١٤,٣٤٨		٢١,٥٤٦	١٦,٧٧١	١٤,٧٨٨	١٣,٨٥٨	١٤,٧٠٢	١٤,٠٩١	١٤,٠٢٠
١٤,٢٦٣	١٣,٢٩٧		٢٠,٥٣٥	١٥,٦٢٦	١٣,٩٥٥	١٢,٩٩٧	١٣,٢٤٢	١٣,٠٦٤	١٢,٩٥٦
٣,١٣٦	٣,٢٣٧		٨,٩٥٦	٧,٢٠٨	٣,٦٩٤	٣,١٠٢	٣,٣٠٩	٣,٤٦٤	٤,٣١٧

المصدر: وزارة المالية

تعكس بيانات الموازنة المعدلة والتي تشمل قيمة الإعتمادات الإضافية بمبلغ ٢٩,٧ مليار جنيه للحزمة الأولى، ومبلغ ٣٣,٩ مليار جنيه للحزمة الثانية بموجب القرارات الجمهوريين رقم ١٠٥ لعام ٢٠١٣، ورقم ١٧ لعام ٢٠١٤ على التوالي.
١/ تعكس بيانات الفترة يوليو- مايو ٢٠١٣/٢٠١٤ التسويات التي تمت ما بين الهيئة العامة للبترول والخزانة العامة بقيمة إجمالية قدرها ٥٣,٧ مليار جنيه، مقابل دعم مواد بترولية بنفس القدر. من الجدير بالذكر أن هذه التسويات تتم بصفة ربع سنوية.



المصدر: وزارة المالية

جدول (١٢ - ب) هيكل الإيرادات العامة
(الإيرادات غير الضريبية)

(مليون جنيه)

٢٠١٤/٢٠١٣	٢٠١٣/٢٠١٢	# ٢٠١٤/١٣ ٢٠١٣/٢٠١٢ ٢٠١٢/٢٠١١ ٢٠١١/٢٠١٠ ٢٠١٠/٢٠٠٩ ٢٠٠٩/٢٠٠٨ ٢٠٠٨/٢٠٠٧							
يوليو-مايو	يوليو-مايو	موازنة							
قطاعات									
١٢٤,٩١٠	٦٦,٨٥٠	٢١٠,٣٩٨	٩٩,٢٠٣	٩٦,٢١٢	٧٣,٢١٤	٩٧,٦٢١	١١٩,٢٨٣	٨٤,٢٠٩	الإيرادات غير الضريبية
٥١,٥٢١	٤,٦١١	٦٥,٩٨٥	٥,٢٠٨	١٠,١٠٤	٢,٢٨٧	٤,٣٣٣	٧,٩٨٤	١,٤٦٣	المنح
٥١,٣٧٠	٤,٤١٦	٦٥,١٧٣	٤,٨٢٠	٩,٣٣٩	٩٢٤	٣,٤٩٧	٧,٥٣٥	١,١٥٥	منح من حكومات أجنبية
٣٨,٠	٦٣,٠	٢٥٧	١١٢	٩٥	٣٩٢	٣٣٢	١٤٨	١٠٩	منح من منظمات دولية
١١٣	١٣٢	٥٥٥	٢٧٥	٦٧٠	٩٧١	٥٠٣	٣٠١	١٩٨	أخرى ^{١/}
٧٣,٣٩٠	٦٢,٢٣٩	١٤٤,٤١٣	٩٣,٩٩٦	٨٦,١٠٨	٧٠,٩٢٧	٩٣,٢٨٨	١١١,٢٩٩	٨٢,٧٤٦	ايرادات أخرى
٤٦,٠١١	٣٨,٤٦٦	٩٤,٨٠٤	٥٦,٤٩٤	٥٥,٩٧٩	٤١,١٨٨	٥٤,٥٧١	٥٣,٣٩٥	٥٢,٤٥٥	عوائد الملكية
٥٩٢	٦٦٣	١,٨٠٠	٨٣٧	١,٠٧٨	١,١٣٠	٣,٩٢٨	٤,٨٤٩	١,٣٣٥	الفوائد المحصلة
٤٩١	٥٤٧	١,٦٣٢	٦٩٨	٩٠٩	٩٧٩	٣,٧٧٢	٤,٥٨٨	١,٠٤٣	على إعادة الإقراض (تشمل فوائد القروض الخارجية المعاد أقراضها من الخزنة العامة)
٤٣,٩٧٠	٣٥,٠١٣	٨٠,٩٠٧	٥١,٩٣٥	٥٢,٣٥٨	٤١,٣١٥	٤٣,١٨٦	٤٠,٣٥٦	٤٦,١١٢	أرباح الأسهم ومنها:
^{٢/}									
١٤,٥١٤	٧,٦٠٠	٣٨,٩٨٥	١٨,٧٨٥	١٥,٠٢٧	٢١,٠١٠	٢٥,٥٤٦	٢١,٦٣٧	٢٥,٢٨٢	هيئة البترول
٩,٢٨٣	٧,٥١٧	١٠,٠٠٠	١١,٣١٧	١٥,٠١٢	٤٩٨	٢٠٥	٠	٣٢	البنك المركزي
١٦,٠٧٨	١٤,٧١٩	٢١,٦٧٣	١٦,٣٧٥	١٦,١١٨	١٥,٢٥٢	١٢,٧٢٩	١٣,٥٧٣	١٥,٠٩٨	قناة السويس
١,٢٩٤	١,٨٢٦	٢,٩٠٠	١,٩١٥	٢,٢٠٧	١,٢٨٧	١,٤٣١	١,٢٤٥	٣,٠٤٧	الهيئات الاقتصادية
٢,٠٤٤	٢,٧٣٠	٤,٢٠٣	٢,٩١١	٢,٩٨٧	٣,٢٦٣	٣,٠٩٩	٣,٨٧٣	٢,٧٨٤	شركات قطاع الأعمال العام
١,٣٩٦	٢,٤٣٠	٦,٦٩٧	٣,٣٦١	٣,٠٧٨	١,٦٥٥	٥,٨٩٩	٧,٥٣٦	١,٩٠١	عائد الإيجارات
١,١٥٨	٢,٢٠٠	٢,٣١٦	٢,٩٣٣	٢,٨٠٠	١,٤٦٥	٢,٧٥٠	٣,٦٦٢	١,٤٤٤	إتاوة البترول
٥٣	٣٦١	٥,٤٠٠	٣٦١	-٥٣٤	-٢,٩١٢	١,٥٥٧	٦٥٥	٣,١٠٨	عوائد ملكية أخرى
١٨,٣٧٩	١٣,٧٠٥	٢٠,٩٧٤	٢٢,٧٣٣	١٧,٨١٩	١٧,٤٠٥	١٧,٢١٢	١٦,٢١٦	١٢,٠٣٧	حصيلة بيع السلع والخدمات
١٨,٣٦٢	١٣,٦٨٩	٢٠,٩٤٦	٢٢,٧٠٨	١٧,٧٨٩	١٧,٢٨٠	١٥,٩٧٧	١٤,٧٥٨	١١,٩٨٦	ايرادات الخدمات، ومنها:
١٤,٨٧٢	١٠,٨٤٢	١٥,٥٣٨	١٨,٩٤٦	١٤,٢٩٠	١٣,٧٤١	١٢,٢٦٨	١١,٤٦٨	٩,٣٩٣	موارد جارية من الصناديق والحسابات الخاصة ^{١/٣}
١٨	١٥	٢٨	٢٥	٣٠	١٢٥	١,٢٣٥	١,٤٥٨	٥١	ايرادات بيع السلع، ومنها:
٠	٠	٠	٠	٠	١٠٠	١,٢٠٠	-	-	حصيلة فروق أسعار بيع الغاز الطبيعي
٤٤٦	٣٤٨	٦٧٩	٤٧٩	٥١٩	٦٤٠	٤٢١	٥٦٦	٢٤٧	تعويضات وغرامات
١٨٤	٢٩٣	٤٧	٦١٢	٦٧٣	٩١٦	٦٨٤	٥١٤	٥٥٧	التحويلات الاختيارية
١١٢	٢٠٦	٤٦	٣٨٣	٤٩٧	٦٧٦	٤٦٠	٣٩٣	٣٣٠	جارية
٧١,٤	٨٦,٩	١	٢٣٠	١٧٦	٢٤٠	٢٢٥	١٢٠	٢٢٦	رأسمالية
٨,٣٧٠	٩,٤٢٨	٢٧,٩٠٩	١٣,٦٧٧	١١,١١٨	١٠,٧٧٩	٢٠,٤٠٠	٤٠,٦٠٨	١٧,٤٥٠	ايرادات متنوعة
٥,٢٣٥	٥,٦٣٨	٣,٦٠٣	٦,٨٧٢	٣,٥٢٧	٢,٨٦٥	٣,٣٧٣	٣١,٠٥٥	٥,٥٠٥	جارية
٣,١٣٤	٣,٧٨٩	٢٤,٣٠٦	٦,٨٠٦	٧,٥٩٢	٧,٩١٤	١٧,٠٢٧	٩,٥٥٤	١١,٩٤٥	رأسمالية، ومنها
١,٣٥٧	١,٦٨٠	٠,٠	٣,٣٦٣	٣,٢٥٤	٣,٥٨٠	٣,٠٨١	٣,٠٩١	٢,١٥٠	نقص الرصيد المدين
									للدفعات المقدمة لتمويل الاستثمارات ^{١/٥}
١,٤٠٦	١,٤٧٠	١٥,٢٢٣	٢,٦٩٠	٣,١٦٦	٤,٥٥٠	٥,٥٦٧	٤,٦٤٣	٣,٣٨٩	موارد ومصادر رأسمالية أخرى لتمويل الاستثمارات

المصدر: وزارة المالية

تعكس بيانات الموازنة المعدلة والتي تشمل قيمة الإعتمادات الإضافية بمبلغ ٢٩,٧ مليار جنيه للحزمة الأولى، ومبلغ ٣٣,٩ مليار جنيه للحزمة الثانية بموجب القرارين الجمهوريين رقم ١٠٥ لعام ٢٠١٣، ورقم ١٧ لعام ٢٠١٤ على التوالي.

١/ تشمل منح من جهات حكومية.

٢/ تعكس بيانات الفترة يوليو - مايو ٢٠١٣/٢٠١٤ التسويات التي تمت ما بين الهيئة العامة للبترول والخزنة العامة بقيمة إجمالية قدرها ٥٣,٧ مليار جنيه، مقابل دعم مواد بترولية بنفس القدر. من الجدير بالذكر أن

هذه التسويات تتم بصفة ربع سنوية.

٣/ إيرادات الصناديق والحسابات الخاصة التابعة لجهات موازنة مثل الجامعات والمراكز الطبية المتخصصة والهيئات والمراكز البحثية، ويقابل هذه الإيرادات مصروفات بذات القيمة موزعة على أبواب الاستخدامات.

٤/ تشمل إيرادات إضافية بنسبة ١٠% من إجمالي الإيرادات الشهرية للصناديق والحسابات الخاصة، بالإضافة إلى نسبة مقدارها ٢٥% من أرصدة تلك الصناديق تؤول إلى وزارة المالية بدءاً من يوليو

٢٠١٣/٢٠١٢ وفقاً للقانون رقم ١٩ لعام ٢٠١٣.

٥/ يعكس المبالغ التي تم دفعها مقدماً لتمويل مشروعات استثمارية خلال العام المالي السابق ولم يتم استخدامها خلال نفس العام، ومن ثم يتم قيد هذه المبالغ في العام المالي التالي كجزء من استثمارات ممولة ذاتياً تحت بند "الإيرادات المتنوعة".

جدول (١٣): توزيع الواردات والمتحصلات الجمركية بحسب التصنيف الوظيفي للواردات^{١/}
(مبنى على التصنيف الواسع للأمم المتحدة)

(مليون جنيه)

البند	الواردات السلعية					الإيرادات الجمركية ٢/				
	يوليو-مايو ٢٠١٤/٢٠١٣	٢٠١٣/١٢	٢٠١٢/١١	٢٠١١/١٠	٢٠١٠/٠٩	يوليو-مايو ٢٠١٣/٢٠١٢	٢٠١٣/١٢	٢٠١٢/١١	٢٠١١/١٠	٢٠١٠/٠٩
الإجمالي	٢٣٨,٩٣٠	٣٢٧,٠٢٦	٣٦٢,٨٨٩	٤٢٧,٩٩٣	٤٠٢,٩٢٢	١٤,٦٥٥	١٣,٨٥٧	١٤,٧٨٨	١٦,٧٧١	١٤,٩٢٨
١١١	١٨,٠٥٢	٢٤,٦٢٨	٢٩,٢٨٦	٣١,٦٧٩	٢٢,٦٥٨	٥	١٩,٢	٢٤,٠	٢٦	٢٢
١١٢	٢,٧٧٠	٦,٦٠٠	٩,٠١٠	١٠,٣٣١	١٠,٢٧٤	٤٦	٣١	١٠,٢	١٢٣	١١٥
١٢١	٧,٤٧٥	١٢,٥٩٩	٢٦,٤٢٥	١٢,٤١١	٦,٨٥٥	٤٧	٤١	٢٤	٢٦	٢١
١٢٢	٧,٨٢٥	١٥,٣١٠	١٩,٤٢٣	١٨,٧٥٩	١٤,٢١٦	٣٥٢	١,٠٩٠	٤٢٥	٥٠,٦	٤٢٧
٢١	١٧,٥١٧	٢٨,٩٩٢	٣٣,٨٨٣	٣١,٦٤٧	٢٤,٠٥٧	٢١١	١٧٥	١٥٥	١٣٨	١٣٤
٢٢	٩١,٥٠٧	١٠٧,٤٧١	١٢٥,٢٥٦	١٣٨,٥٥٥	١٢٢,٧٦٣	٢,٧٥٦	٢,٣٣٤	٢,٤٣٩	٢,٣٧٨	٢,٢٥٧
٣١	١٠,٤٥٦	٣,٦٧٠	٧,٢٠٥	٢٣,٢١٤	٤٣,٧٢٢	١٨٥	١٥٤,١	٠,٠	-	-
٣٢	٢,٨٩٠	١٦,٢٧٨	١٩,١٢١	٣١,٩٩٥	٣٧,٩٥٥	٣٦٨	٨٩٩	١,٢٦٨	١,٣٠٠	١,٣٧٢
٤١	٢٩,٦٢٥	٤٠,١٦٥	٢٧,٠٥١	٤٢,٥٢٧	٤١,٤٧١	٩٩٦	٨٥١	٧٦٨	٧٥٦	٧٤٠
٤٢	١١,٧٤٥	١٧,٠٨٧	١٦,٢٠٩	٢٠,٤٠٣	٢٠,٠٣٤	٤٨٣	٥٠,٧	٥١٢	٥١٦	٤٨٤
٥١	٧,٦٥٦	٧,٥٧٣	٧,٣١٦	٩,٠٩٨	٦,٧٢١	٣,٢٣٤	٢,٣٨٨	٣,١٢٧	٢,٧١٨	٢,٨٦٥
٥٢	٦,٣٨٧	٩,٠٥٥	٧,٠٤٧	٨,٤٨٠	٦,٤٠٢	٨٤٧	٨٤٦	٧٩٤	٧٣٢	٧٣٦
٥٣	٧,٧٣٩	١٣,٦٤٥	١٣,٣٢٣	١٦,٧٨٤	١٤,٧٥١	٥١٣	٦٣٤	٧٢٣	٧١٧	٦٧٨
٦١	٥,٠٥٠	٤,٦٢١	٤,٠٠١	٦,٠٩١	٥,٨٩٦	٤١٥	٧٤٣	٦٥٢	٦٣٣	٦١٠
٦٢	٣,٤٢٧	٧,٠٩٤	٥,٩٤٤	٨,٦٠٤	٦,٥٩٦	٥٦٩	١,١١٣	٦٣١	٧٥١	٧٣٧
٦٣	٨,٧٦٥	١٢,٠٥٧	١٢,٢٥٦	١٧,٣٤٢	١٨,٤٩٠	٤٩٠	٥٦٠	٢٦١	٣٦٤	٢٦٦
٧	٤٥	١٨٢	١٣٣	٧٥	٦١	٣,١٤٠	١,٤٧٠	٢,٨٨٣	٥,٣٢٧	٣,٤٦٤
ملاحظات										
إجمالي الواردات (مليون دولار)	٤٣,٣٤٤	٥٦,٢٨٨	٦٠,٤٩٢	٧١,٣٤٤	٥٧,٩٤١					
الإيرادات الجمركية/ الناتج المحلي الإجمالي ^{٣/}						١,٢	١,٠	٠,٩	١,٠	٠,٧
الإيرادات الجمركية/ إجمالي الإيرادات والمنح						٥,٥	٥,٢	٤,٩	٤,٨	٤,٤
الإيرادات الجمركية/ إجمالي الإيرادات الضريبية ^{٤/}						٩,٠	٧,٥	٧,٤	٦,٩	٧,٣

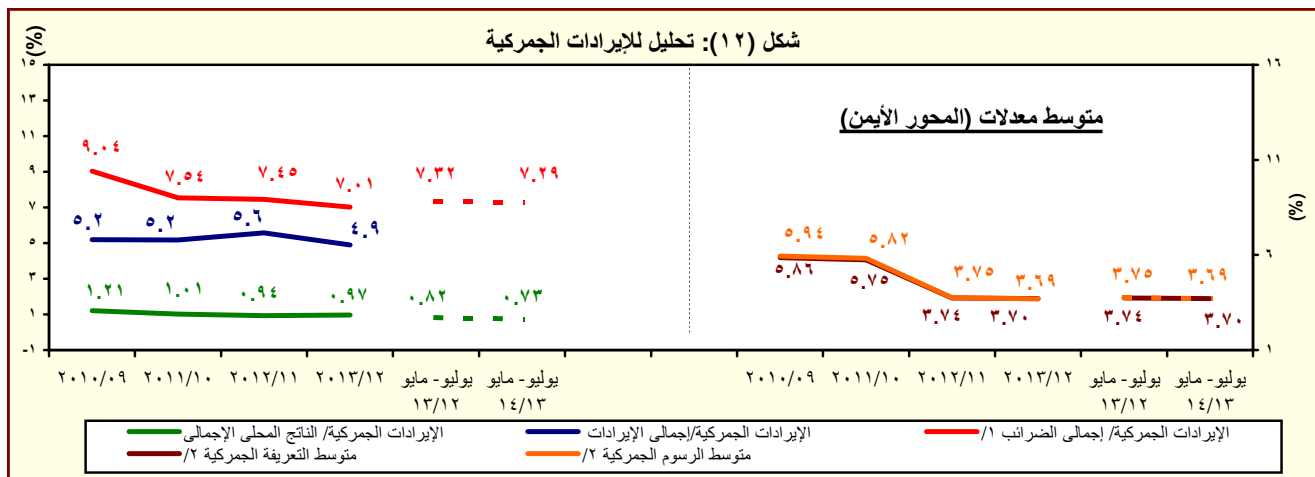
المصدر: وزارة المالية، مصلحة الجمارك المصرية
(معدل تغير سنوى.

١/ جملة المتحصلات لمصلحة الجمارك قد تختلف عن القيمة الاجمالية المعروضة عن متحصلات التجارة الدولية فى جدول الموازنة العامة بسبب توزيع متحصلات مصلحة الجمارك على بنود الموازنة المختلفة، مثل الضرائب على التجارة الخارجية، الضرائب على السلع والخدمات، وضرائب أخرى.

٢/ تتضمن الإيرادات السيادية والجارية.

٣/ قامت وزارة التخطيط بتقدير قيمة الناتج المحلي الإجمالي لعام ٢٠١٤/٢٠١٣ بنحو ٢٠٣٣,٨ مليار جنيه ، مقارنة بناتج محلى إجمالى معدل قدره ١٧٥٣,٣ مليار جنيه لعام ٢٠١٢/٢٠١٣.

٤/ إجمالى الضرائب التى تم تحصيلها من قبل المصالح الإيرادية (الضرائب على الدخل ، المبيعات، الجمارك، والضرائب العقارية).



المصدر: وزارة المالية، مصلحة الجمارك المصرية
١/ إجمالى الضرائب التى تم تحصيلها من قبل المصالح الإيرادية (الضرائب على الدخل ، المبيعات، الجمارك، والضرائب العقارية).
٢/ بالنسبة الى اجمالي الواردات.

جدول (١٤): هيكل المصروفات العامة^{١/}

(مليون جنيه)

٢٠١٤/٢٠١٣	٢٠١٣/٢٠١٢	#	٢٠١٤/١٣	٢٠١٣/٢٠١٢	٢٠١٢/٢٠١١	٢٠١١/٢٠١٠	٢٠١٠/٢٠٠٩	٢٠٠٩/٢٠٠٨	٢٠٠٨/٢٠٠٧	
يوليو-مايو	يوليو-مايو		موازنة							قطاعات
٥١٩,٦٩٧	٤٧٤,٣١٨		٧٤٢,١٣٢	٥٨٨,١٨٨	٤٧٠,٩٩٢	٤٠١,٨٦٦	٣٦٥,٩٨٧	٣٥١,٥٠٠	٢٨٢,٢٩٠	المصروفات
١٥١,٩٣٩	١٢٣,٠١٤		١٨٣,٧٩٩	١٤٢,٩٥٦	١٢٢,٨١٨	٩٦,٢٧١	٨٥,٣٦٩	٧٦,١٤٧	٦٢,٨٣٩	الأجور والتعويضات للعاملين
١٢٥,٥٠٥	١٠١,٥٩٤		١٤٨,٦٠٨	١١٨,١٩٦	٩٩,٩٢٦	٧٨,٢٧٠	٧٠,٣٢١	٦٢,٦٥٨	٥١,١٧٢	الاجور والبدلات النقدية والعينية
٢٣,٥٠٩	٢٠,٦١٣		٢٨,٤٣١	٢٤,٠٠٦	١٩,٩٥٩	١٧,٩١٧	١٥,٨٤٠	١٥,١٥٧	١٣,٩٣٩	الوظائف الدائمة
٢,١٥٨	١,٧٢٨		٢,٤٠١	١,٩٨٣	٢,١٢٤	١,٧٤٨	١,١٩١	٩٦٩	٧٠١	الوظائف المؤقتة
٦٤,٠٠٣	٥٢,٤٧٨		٧٤,٢٠٠	٦١,٢٩٣	٥٢,٧٢٩	٣٥,٠٩٣	٢٩,٩٤٠	٢٦,٧١٠	٢١,٩٤٣	المكافآت
١٨,٥٧٦	١٤,٢٨١		٢٠,٠٦٢	١٧,٣١٧	١١,٢٠٧	٩,٩٨١	٩,٣٨١	٦,٢٢٣	٣,٩٦٦	بدلات نوعية
١٥,٣٦٥	١٠,٧٠٦		٢٠,٦٦٤	١١,٦٨١	١١,٣٩٧	١١,٣٩٦	١١,٧١٠	١١,٧٣٨	٩,٠٥١	مزايا نقدية
١,٨٩٣	١,٧٨٧		٢,٨٥٠	١,٩١٥	٢,٥٠٩	٢,١٣٥	٢,٢٦٠	١,٨٦١	١,٥٧٣	المزايا العينية
١٤,٧٧٦	١١,٩٤٦		١٧,٤٩٩	١٣,٦٧٥	١١,٥٨٩	٩,١٠٣	٧,٨٥٠	٧,٢١٠	٦,١٦٥	المزايا التأمينية
١٣,١٠٦	١٠,٥٨٢		١٥,٣١٦	١٢,١٠٠	١٠,٣٠٦	٨,٠٧٠	٦,٩٧٠	٦,٤١٢	٥,٤٦٤	حصة الحكومة فى صندوق التأمين الاجتماعى للحكومة
١,٦٧٠	١,٣٦٤		٢,١٨٣	١,٠٧٥	١,٢٨٣	١,٠٣٣	٨٨٠	٧٩٨	٧٠١	مزايا تأمينية أخرى
١٩,٩٦٥	٢٠,١٧٨		٣٠,١٨٩	٢٦,٦٥٢	٢٦,٨٢٦	٢٦,١٤٨	٢٨,٠٥٩	٢٥,٠٧٢	١٨,٤٧٠	شراء السلع والخدمات
٨,٩٨١	٩,٥٤٥		١٣,٤٧٧	١١,٩٩٤	١٠,٥٩٩	٩,٩٧٩	١١,٩٦٧	١١,٤٠٤	٧,٢٧٢	السلع ومنها
٤,٣٩٨	٤,٣٥٠		٦,٤٥٠	٥,٧٠٤	٤,٢٩٩	٤,٠٣١	٤,١٤٩	٣,٤٨٢	٣,١٠٢	المواد الخام
٦٣٦	٨٦٦		٩٧٤	١,٠١٦	٩٥٥	٨٧١	١,٥٣٧	١,٠٤٦	٦٤١	وقود وزيوت و قوى محركه للتشغيل
٢,٩٧٠	٣,٣٨٥		٤,٣١٦	٣,٩٥٧	٤,١٥٩	٣,٨٤٦	٤,٩٩٣	٥,٨٣١	٢,٦٢١	مياه وانارة
٩,٥٤٨	٩,٣٣٩		١١,٥٨٨	١١,٢٩٧	١١,٥١٦	١٠,٧١٦	١١,٤٤٢	٩,٨٠٥	٧,٦٢٥	الخدمات ومنها
٢,٧٩٧	٢,٨٢٦		٤,٢٢٨	٣,٥٦٦	٣,١٩٤	٣,٣٣٦	٣,٤٢٨	٢,٩٢٥	٢,٤٠١	نفقات الصيانة
١,١٦٨	١,١٩٩		١,٢٢٢	١٣٧٠	١,١٨٥	٨٤٢	١,٢٦٤	١,٠٩٤	١,٢٨٤	نفقات طبع ودوريات وحقوق تأليف
٢,٢٢٥	٢,٠٤٤		٢,٦٥٤	٢,٣٢٩	٢,١٠٦	٢,١١٢	١,٩٠٠	١,٣٤٩	١,١٣٤	نقل وانتقالات عامة
٢,٦٧٦	٢,٤٩٩		٢,٤١٤	٢,٩٩٤	٣,٨٥٠	٣,١٣٣	٣,٤٥٩	٣,١٥٨	١,٧٤٥	نفقات خدمية متنوعة ^{٢/}
١,٤٣٦	١,٢٩٤		٥,١٢٤	٣,٣٦١	٤,٧١١	٥,٤٥٣	٤,٦٥٠	٣,٨٦٤	٣,٥٧٤	أخرى

المصدر: وزارة المالية، مصلحة الضرائب المصرية

تعكس بيانات الموازنة المعدلة والتي تشمل قيمة الإعتمادات الإضافية بمبلغ ٢٩,٧ مليار جنيه للحزمة الأولى، ومبلغ ٣٣,٩ مليار جنيه للحزمة الثانية بموجب القرارين الجمهوريين رقم ١٠٥ لعام ٢٠١٣، ورقم ١٧ لعام ٢٠١٤ على التوالى.

١/ التنبؤ يتفق مع معايير صندوق النقد الدولى والمعروفة بـ GFS ٢٠٠١ على أساس نقدى.

٢/ يشمل مصروفات خدمية أخرى متنوعة، من أهمها نفقات تنفيذ الأحكام القضائية.

جدول (١٤): هيكل المصروفات العامة (تابع)

(مليون جنيه)

٢٠١٤/١٣	٢٠١٣/١٢	#	٢٠١٤/١٣	٢٠١٣/١٢	٢٠١٢/١١	٢٠١١/١٠	٢٠١٠/٠٩	٢٠٠٩/٠٨	٢٠٠٨/٠٧	
يوليو-مايو	يوليو-مايو		موازنة							فعليات
١٣٩,٠٣١	١٢٤,٧٦٩		١٨٢,٠٤٦	١٤٦,٩٩٥	١٠٤,٤٤١	٨٥,٠٧٧	٧٢,٣٣٣	٥٢,٨١٠	٥٠,٥٢٨	القوائد ومنها:
٤,٦٥٧	٣,٦١٨		٧,٤٦٢	٣,٨٩٦	٣,٤١٨	٣,٤١٦	٢,٨٤٠	٣,٥٩٨	٣,٧٣٧	قوائد خارجية
١١٧,٨٧٧	١٠٦,٠٦٨		١٥٣,٥٩٩	١٢٥,١٣١	٨٤,٤٥٥	٦١,١٣٤	٥٣,١٢٨	٣٢,٦٧٢	٣٠,٦٩١	قوائد محلية (لغير الحكوميين)
١٦,٤١٩	١٥,٠٥٨		٢٠,٧٧٩	١٧,٨٣٦	١٦,٤٢٠	٢٠,٤٠٠	١٦,١٧٨	١٦,٤٠٣	١٥,٨٩٢	قوائد محلية (لوحداث الحكومة العامة)
٧٨	٢٥,٨		٢٠٧	١٣٣	١٤٨	١٢٧	١٨٧	١٣٨	٢٠٨	أخرى
١٤٠,٦٧٦	١٥٠,٠٢٩		٢١٢,٣٦٩	١٩٧,٠٩٣	١٥٠,١٩٣	١٢٣,١٢٥	١٠٢,٩٧٤	١٢٧,٠٣٣	٩٢,٣٧١	الدعم والمنح والمزايا الإجتماعية
١٠١,٠١٩	١٢٧,٢٠٢		١٦٦,٣٠٨	١٧٠,٨٠٠	١٣٤,٩٦٣	١١١,٢١١	٩٣,٥٧٠	٩٣,٨٣٠	٨٤,٢٠٥	الدعم
٩٩,٥٤٨	١٢٥,٤٥٨		١٦٤,٤٥٨	١٦٨,٩٧٨	١٣١,٨٨٥	١٠٨,٣١٦	٩١,٢١٦	٩١,١٨٥	٨٢,٠١٧	لمؤسسات حكومية غير مالية، ومنها:
٢٨,٠٦٦	٢٩,٠١٤		٣٠,٨٣٤	٣٢,٥٥١	٣٠,٢٨٢	٣٢,٧٤٣	١٦,٨١٩	٢١,٠٧٢	١٦,٤٤٥	دعم السلع التموينية
٤٩,٨٠٠	٨٤,٣٩٧		٩٩,٥٩٥	١٢٠,٠٠٠	٩٥,٥٣٥	٦٧,٦٨٠	٦٦,٥٢٤	٦٢,٧٠٣	٦٠,٢٤٩	دعم السلع البترولية
١,٤٧١	١,٧٤٥		١,٨٥٠	١,٨٢٢	٣,٠٧٨	٢,٨٩٥	٢,٣٥٤	٢,٦٤٥	٢,١٨٨	لمؤسسات مالية حكومية
٤,٧١٧	٣,٨٨٥		٥,٨١٤	٥,٠١٤	٥,٣٠٥	٥,٣١٩	٤,٣٨٠	٤,٢١٣	٣,٨٩٠	المنح
١٢٨	١٠,٩		١٨٣	١٤٥	٢١٩	٢٠٠	١٢٨	١٦٩	٢	للحكومات الأجنبية
٢٣,٤	٠,٥		٠,٢	٠,٤	٠,٢	١,٢	-	-	-	للمؤسسات الدولية
٤,٥٦٦	٣,٧٧٦		٥,٦٣١	٤,٨٦٩	٥,٠٨٥	٥,١١٨	٤,٢٥٢	٤,٠٤٤	٣,٨٨٩	لجهات الحكومة العامة
٣٤,٤٩٣	١٨,٦٣١		٣٣,٤٧٧	٢٠,٧٧٨	٩,٣٦٧	٦,١١٨	٤,٤٨٣	٢٨,٧٠٧	٤,٠٥٠	مزايا إجتماعية
٤,٧٢٢	٣,٥١٣		٣,٣٦٤	٣,٧٥٣	٢,٥٨١	٢,٠٤٨	١,٤٦٤	١,٢٣٦	٩٩٣	مزايا الأمان الإجتماعى
٢٩,٢٠٠	١٤,٥٤٨		٢٩,٢٠٠	١٦,٣٥٢	٦,٢٠٠	٣,٤٣٨	٢,٤٠٠	٢٦,٨٠٥	٢,٦٠٠	مساعات إجتماعية ^١
٤٤٧	٤٩٧		٨٢٠	٥٨٧	٥١٦	٥٧٢	٥٧٠	٦٢٥	٤١٨	نفقات خدمية لغير العاملين
١٢٥	٧٤		٩٤	٨٧	٧٠	٦٠	٤٩	٤١	٣٨	مزايا إجتماعية للعاملين
٣٣,٤٢٣	٢٨,٧١٢		٣٨,٢٨٠	٣٤,٩٧٥	٣٠,٧٩٦	٣١,٣٦٤	٢٨,٩٠١	٢٧,٠٠٧	٢٣,٨٩٢	المصروفات الأخرى
٣,٩٣٨	٢,٥٠٤		٤,٠٧١	٣,٨٣٠	٣,٠٢٦	٣,٣٦٥	٣,٩٠٩	٣,٩٠٩	٣,٣٨٧	جارية
٥٤	٧٥		١٣٦	٩٢	٥٨	٦٧	٧٤	١٠٠	٩٥	ضرائب ورسوم
٢٠٣	١٨٤		٣٨٠	٣١٤	٣٤٥	١٦٢	٢٤٦	٢٥٦	٣٢٤	اشتراكات
٣,٦٨٠	٢,٢٤٦		٣,٥٥٤	٣,٤٢٤	٢,٦٢٣	٣,١٣٦	٣,٥٨٩	٣,٥٥٣	٢,٩٦٧	اخرى متنوعة
٢٩,٤٨٥	٢٦,٢٠٧		٣٤,٢٠٩	٣١,١٤٥	٢٧,٧٧٠	٢٨,٠٠٠	٢٤,٩٩٢	٢٣,٠٩٨	٢٠,٥٠٥	المصروفات الأخرى الإجمالية والإحتياطيات العامة ^٢
٣٤,٦٦٣	٢٧,٦١٧		٩٥,٤٤٨	٣٩,٥١٦	٣٥,٩١٨	٣٩,٨٨١	٤٨,٣٥٠	٤٣,٤٣٠	٣٤,١٩١	شراء أصول غير مالية (الاستثمارات)
٣١,٤٨٧	٢٥,٢١٤		٨٧,٤٦١	٣١,٩٣١	٢٨,٩٩٧	٣٣,٣٠٣	٣٩,٢٠٥	٣٤,٦٥٤	٢٨,١٨٦	الاصول الثابتة
٣١,١١٩	٢٤,٧٩٧		٨٦,٨١٠	٣١,٤٠٤	٢٨,٣٩٨	٣٢,٦٤٨	٣٨,٦٢٢	٣٤,١٦١	٢٧,٧٣٤	استثمار مباشر (شامل الرسوم الجمركية)
٣٦٨	٤١٨		٩٥١	٥٢٦	٥٩٩	٦٥٥	٥٨٣	٤٩٣	٤٥٢	نفقات ايرادية مؤجلة (تشغيل)
٤٥٠	٦١٧		١,١٣٩	٨٠٩	٥٨٣	٥٠٨	٦٨٠	٤٤٨	٢٧٠	الاصول غير المنتجة
٢,٧٢٦	١,٧٨٦		٤,٣٤٩	٦,٧٧٧	٦,٣٣٧	٦,٠٧٠	٨,٤٦٥	٨,٣٢٩	٥,٧٣٥	أخرى

المصدر: وزارة المالية

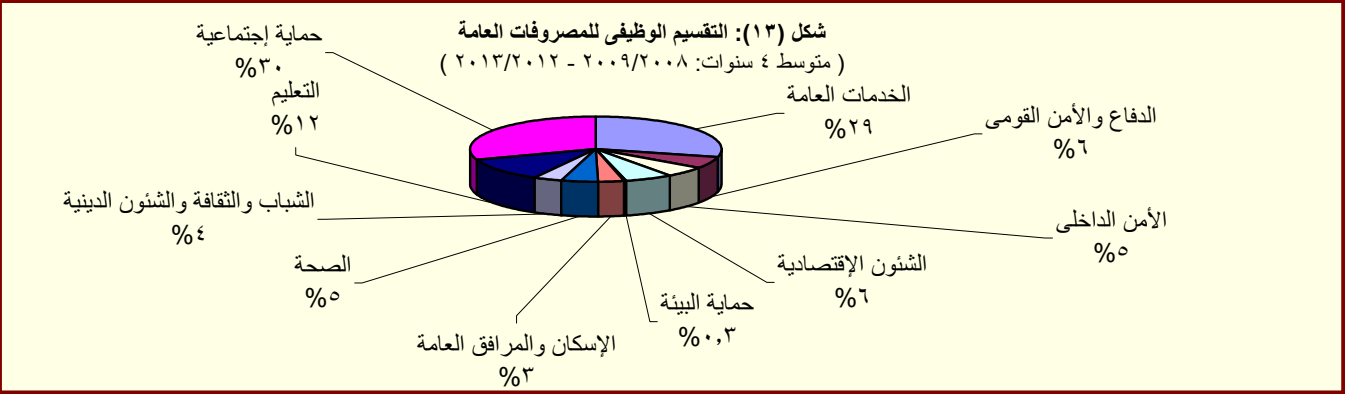
* بيان مبدئي، أرقام معدلة

تعكس بيانات الموازنة المعدلة والتي تشمل قيمة الإعتمادات الإضافية بمبلغ ٢٩,٧ مليار جنيه للحزمة الأولى، ومبلغ ٣٣,٩ مليار جنيه للحزمة الثانية بموجب القرارات الجمهوريين رقم ١٠٥ لعام ٢٠١٣، ورقم ١٧ لعام ٢٠١٤ على التوالي.

١/ يعكس مساهمات الخزانة في صناديق المعاشات.

٢/ تعكس بيانات الفترة يوليو- مايو ٢٠١٣/٢٠١٤ التسويات التي تمت ما بين الهيئة العامة للبترول والخزانة العامة، مقابل دعم مواد بترولية بنفس القدر. من الجدير بالذكر أن هذه التسويات تتم بصفة ربع سنوية.

٣/ يتضمن الإنفاق على الدفاع والأمن القومى.



المصدر: وزارة المالية