

# القسم الرابع

## مؤشرات المالية العامة

ملخص المعاملات المالية للحكومة-----	٢٥	جدول (١٠)
ملخص المعاملات الرئيسية للموازنة العامة : القطاع الحكومي -----	٢٦-٢٧	جدول (١١)
هيكل الإيرادات العامة (الإيرادات الضريبية)-----	٢٨	جدول (١٢ - أ)
هيكل الإيرادات العامة (الإيرادات غير الضريبية)-----	٢٩	جدول (١٢ - ب)
توزيع المتحصلات الجمركية بحسب التصنيف الوظيفي للواردات -----	٣٠	جدول (١٣)
هيكل المصروفات العامة-----	٣١-٣٢	جدول (١٤)

جدول ( ١٠ ) : ملخص المعاملات المالية للحكومة

(مليون جنيه)

٢٠١٦/٢٠١٥	* ٢٠١٥/٢٠١٤	٢٠١٤/٢٠١٣		٢٠١٣/٢٠١٢		٢٠١٢/٢٠١١		٢٠١١/٢٠١٠		
موازنة <sup>١/</sup>	ختامي مبدئي <sup>٢/</sup>	فعلى		فعلى		فعلى		فعلى		
قطاع الموازنة <sup>١/</sup>	قطاع الموازنة <sup>١/</sup>	الحكومة العامة <sup>٢/</sup>	قطاع الموازنة <sup>٢/</sup>	قطاع الحكومة العامة <sup>٢/</sup>	قطاع الموازنة <sup>٢/</sup>	قطاع الحكومة العامة <sup>٢/</sup>	قطاع الموازنة <sup>٢/</sup>	قطاع الحكومة العامة <sup>٢/</sup>	قطاع الموازنة <sup>٢/</sup>	
٦٢٢,٢٧٧	٤٦٥,٢٤١	٥١٩,٤٤٩	٤٥٦,٧٨٨	٤٠٣,٦٣٧	٣٥٠,٣٢٢	٣٤٨,٨٦٤	٣٠٣,٦٢٢	٣٠٢,٤٠١	٢٦٥,٢٨٦	إجمالي الإيرادات
٤٢٢,٤٢٧	٣٠٥,٩٥٧	٢٦٠,٢٨٩	٢٦٠,٢٨٩	٢٥١,١١٩	٢٥١,١١٩	٢٠٧,٤٠٩	٢٠٧,٤١٠	١٩٢,٠٧٣	١٩٢,٠٧٢	الإيرادات الضريبية
٢٤,٢٠٨	٢٥,٤٣٧	٩٥٨٥٦	٩٥,٨٥٦	٥٠,٢٠٨	٥٠,٢٠٨	١٠,٤١٠	١٠,٤١٠	٢٤,٢٨٧	٢٠,٢٨٧	المنح
١٩٧,٦٤١	١٣٣,٨٤٧	١٦٣٣٠٤	١٠٠,٦٤٢	١٤٧,٣١٠	٩٣,٩٩٦	١٣١,٣٥١	٨٦,١٠٨	١٠٧,٦٥٠	٧٠,٩٢٧	إيرادات أخرى
٨٦٤,٥٦٤	٧٣٣,٣٥٠	٧٥٩,٨٤٧	٧٠١,٥١٤	٦٤٤,٠٨٠	٥٨٨,١٨٨	٥١٦,٤٢٢	٤٧٠,٩٩٢	٤٤٠,٤١١	٤٠١,٨٦٦	إجمالي المصروفات
٢١٨,١٠٨	١٩٨,٤٦٨	١٨٠,٨٢٩	١٧٨,٥٨٩	١٤٥,٠٦٤	١٤٢,٩٥٦	١٢٤,٤٥٧	١٢٢,٨١٨	٩٧,٥٦٠	٩٦,٢٧١	الأجور و تعويضات العاملين
٤١,٤٣٢	٣١,٢٧٦	٢٧٥٥٦	٢٧,٢٤٧	٢٧,١٥٥	٢٦,٦٥٢	٢٧,٠٧٩	٢٦,٨٢٦	٢٦,٦٤٥	٢٦,١٤٨	شراء السلع والخدمات
٢٤٤,٠٤٤	١٩٣,٠٠٨	١٥٩٣٣٠	١٧٣,١٥٠	١٣٥,٣٣١	١٤٦,٩٩٥	٩٣,٤٠١	١٠٤,٤٤١	٧٦,٣٦٢	٨٥,٠٧٧	الفوائد
٢٣١,٢٢١	١٩٨,٥٦٩	٢٩٨٠٠٢	٢٢٨,٥٧٩	٢٦١,٧٦٠	١٩٧,٠٩٣	٢٠٤,٤٥٤	١٥٠,١٩٣	١٦٨,٢٦٥	١٢٣,١٢٥	الدعم والمنح والمزايا الإجتماعية
٥٤,٧٩٩	٥٠,٢٧٩	٤١٢٠٩	٤١,٠٦٨	٣٥,١٤٠	٣٤,٩٧٥	٣١,٠٧٢	٣٠,٧٩٦	٣١,٥٥٣	٣١,٣٦٤	المصروفات الأخرى
٧٤,٩٦١	٦١,٧٥٠	٥٢٩٢١	٥٢,٨٨٢	٣٩,٦٢٩	٣٩,٥١٦	٣٥,٩٥٩	٣٥,٩١٨	٤٠,٠٢٦	٣٩,٨٨١	شراء أصول غير مالية (الاستثمارات)
٢٤٢,٢٨٧	٢٦٨,١٠٩	٢٤٠,٣٩٩	٢٤٤,٧٢٧	٢٤٠,٤٤٣	٢٣٧,٨٦٥	١٦٧,٥٥٨	١٦٧,٣٧٠	١٣٨,٤٠١	١٣٦,٥٨٠	العجز النقدي <sup>٤/</sup>
٨,٨٠٦	١١,٣٢١	١٤٣١٧	١٠,٧١٣	٦,٤١٠	١,٨٥٤	-١,٨٦٦	-٦٦٥	-٤,٢٦٣	-٢,١٢٠	صافي حيازة الأصول المالية
٢٥١,٠٩٣	٢٧٩,٤٣٠	٢٥٤,٧١٦	٢٥٥,٤٣٩	٢٤٦,٨٥٣	٢٣٩,٧١٩	١٦٥,٦٩٢	١٦٦,٧٠٥	١٣٤,١٣٨	١٣٤,٤٦٠	العجز الكلي
ملاحظات										
٨,٩	١١,٥	١٢,١	١٢,٢	١٣,٤	١٣,٠	١٠,٠	١٠,١	٩,٨	٩,٨	العجز الكلي / الناتج المحلي (%) <sup>٥/</sup>
٠,٢	٣,٦	٤,٥	٣,٩	٦,٠	٥,٠	٤,٤	٣,٨	٤,٢	٣,٦	العجز الأولي / الناتج المحلي (%) <sup>٥/</sup>
٢٢,٠	١٩,١	٢٤,٧	٢١,٧	٢١,٩	١٩,٠	٢١,١	١٨,٣	٢٢,٠	١٩,٣	إجمالي الإيرادات / الناتج المحلي (%) <sup>٥/</sup>
٣٠,٥	٣٠,٢	٣٦,٢	٣٣,٤	٣٤,٩	٣١,٩	٣١,٢	٢٨,٤	٣٢,١	٢٩,٣	إجمالي المصروفات / الناتج المحلي (%) <sup>٥/</sup>

المصدر: وزارة المالية

\* ختامى مبدئى.

١/ تعكس بيانات الموازنة بموجب القرار الجمهوري رقم ٣٢ لعام ٢٠١٥.

٢/ يشمل قطاع موازنة الجهاز الإدارى و المحليات، والهيئات الخدمية العامة.

٣/ تشمل المعاملات المالية لكل من أجهزة الموازنة العامة، وبنك الإستثمار القومى، وصناديق التأمين والمعاشات ، ومع مراعاة إستبعاد كافة المعاملات البينية للجهات الثلاث لمنع إزدواجية الحساب.

٤/ العجز الكلي مطروح منه صافي حيازة الأصول المالية.

٥/ قامت وزارة التخطيط بمراجعة السلسلة الزمنية للناتج المحلي الإجمالى ابتداءً من عام ٢٠١٢/٢٠١١ وحتى عام ٢٠١٤/٢٠١٣ وفقاً للتعداد الاقتصادى للعام المالى ٢٠١٣/٢٠١٢ والذي ساعدت نتاجه في تحقيق قدر أكبر من شمولية المنشآت بالإضافة إلى تحسين تقديرات حجم القطاع غير الرسمى. وقد تم مراجعة تقديرات الناتج المحلي الإجمالى ليبلغ ٢٤٢٩,٨ مليار جنيه في عام ٢٠١٥/٢٠١٤. وجدير بالذكر أنه قد تم حساب المؤشرات الربع سنوية باستخدام بيانات الناتج المحلي الإجمالى للعام بأكمله.

جدول (١١) القطاع الحكومي : ملخص المعاملات الرئيسية للموازنة العامة ٢٠١١/٢٠١٠

(مليون جنيه)

٢٠١٥/٢٠١٦								موازنة	
فعليات									
٢٠١٦/٢٠١٥	٢٠١٥/٢٠١٤	٢٠١٥/٢٠١٤	٢٠١٤/٢٠١٣	٢٠١٣/٢٠١٢	٢٠١٢/٢٠١١	٢٠١١/٢٠١٠	٢٠١٠/٢٠٠٩		
يوليو-فبراير	يوليو-فبراير	ختامى مبدئى							
٢٥٣,١٨٠	٢٠٨,٠٧٨	٤٦٥,٢٤١	٤٥٦,٧٨٨	٣٥٠,٣٢٢	٣٠٣,٦٢٢	٢٦٥,٢٨٦	٢٦٨,١١٤	٦٢٢,٢٧٧	إجمالى الإيرادات
١٨٢,٨٧٧	١٤٩,٧٨٠	٣٠٥,٩٥٧	٢٦٠,٢٨٩	٢٥١,١١٩	٢٠٧,٤١٠	١٩٢,٠٧٢	١٧٠,٤٩٤	٤٢٢,٤٢٧	الإيرادات الضريبية
٥٨,٠٦٧	٤٩,٣٢٠	١٢٩,٨١٨	١٢٠,٩٢٥	١١٧,٧٦٢	٩١,٢٤٥	٨٩,٥٩٣	٧٦,٦١٨	١٥٨,٧٢٩	الضريبة على الدخل
١٧,٦٣١	١٣,٤٧٠	٢١,١٠٧	١٨,٧٦١	١٦,٤٥٣	١٣,٠٨٩	٩,٤٥٢	٨,٧٧٠	٤١,٢٣٦	الضرائب على الممتلكات
٨٨,٨٢٤	٧٤,٥٠٣	١٢٢,٩٣٠	٩١,٨٦٧	٩٢,٩٢٤	٨٤,٥٩٤	٧٦,٠٦٨	٦٧,٠٩٥	١٨٤,٠٩٤	الضرائب على السلع والخدمات
١٤,١٦١	١٢,٤٥٥	٢١,٨٦٧	١٧,٦٧٣	١٦,٧٧١	١٤,٧٨٨	١٣,٨٥٨	١٤,٧٠٢	٢٧,٤٠١	الضرائب على التجارة الدولية (الجمارك)
٤,١٩٤	٣٣	١٠,٢٣٥	١١,٠٦٢	٧,٢٠٨	٣,٦٩٤	٣,١٠٢	٣,٣٠٩	١٠,٩٦٨	ضرائب أخرى
٧٠,٣٠٣	٥٨,٢٩٨	١٥٩,٢٨٤	١٩٦,٤٩٩	٩٩,٢٠٣	٩٦,٢١٢	٧٣,٢١٤	٩٧,٦٢١	١٩٩,٨٥٠	الإيرادات غير الضريبية
٣,٢٧٤	٧,٨٧٤	٢٥,٤٣٧	٩٥,٨٥٦	٥,٢٠٨	١٠,١٠٤	٢,٢٨٧	٤,٣٣٣	٢,٢٠٨	المنح
٣,٢١١	٧,٨٢٠	٢٤,٩٤٢	٩٥,٤٩٧	٤,٨٢٠	٩,٣٣٩	٩٢٤	٣,٤٩٧	١,٥٨٢	من حكومات أجنبية
٣٥	١٣	٣٠٢	١٥٠	١١٢	٩٥	٣٩٢	٣٣٢	٢٣٣	من منظمات دولية
٢٨	٤١	١٩٤	٢١٠	٢٧٥	٦٧٠	٩٧١	٥٠٣	٣٩٣	من جهات حكومية
٦٧,٠٢٩	٥٠,٤٢٤	١٣٣,٨٤٧	١٠٠,٦٤٢	٩٣,٩٩٦	٨٦,١٠٨	٧٠,٩٢٧	٩٣,٢٨٨	١٢٦,٣٨٣	إيرادات أخرى
٤٠,٢٨٦	٢٩,٥٢٣	٨١,٤٦٣	٥٦,٩٩٠	٥٦,٤٩٤	٥٥,٩٧٩	٤١,١٨٨	٥٤,٥٧١	٢٧,٢٠٩	عوائد الملكية
١٣,٥٣٢	١١,٩٧٨	٢٦,٤٥٧	٢٨,٤٩٩	٢٢,٧٣٣	١٧,٨١٩	١٧,٤٠٥	١٧,٢١٢	٦٣٧	حصولية بيع السلع والخدمات
٦١٤	٤٢٩	٨٤٦	٥٤٦	٤٧٩	٥١٩	٦٤٠	٤٢١	٨٩٣	تعويضات وغرامات
٢٥٠	١٦٢	٩٠١	١,٠٦١	٦١٢	٦٧٣	٩١٦	٦٨٤	٤٢٠	تحويلات اختيارية
١٢,٣٤٦	٨,٣٣٣	٢٤,١٨٤	١٣,٥٤٧	١٣,٦٧٧	١١,١١٨	١٠,٧٧٩	٢٠,٤٠٠	٤٢,٥٢٠	أخرى
٤٦٦,١٧٤	٣٨٥,١٥٧	٧٣٣,٣٥٠	٧٠١,٥١٤	٥٨٨,١٨٨	٤٧٠,٩٩٢	٤٠١,٨٦٦	٣٦٥,٩٨٧	٨٦٤,٥٦٤	إجمالى المصروفات
١٣٤,٨٧٤	١٢٥,٢٤٣	١٩٨,٤٦٨	١٧٨,٥٨٩	١٤٢,٩٥٦	١٢٢,٨١٨	٩٦,٢٧١	٨٥,٣٦٩	٢١٨,١٠٨	الأجور و تعويضات العاملين
١٧,٥٢٣	١٦,١٥٩	٣١,٢٧٦	٢٧,٢٤٧	٢٦,٦٥٢	٢٦,٨٢٦	٢٦,١٤٨	٢٨,٠٥٩	٤١,٤٣٢	شراء السلع والخدمات
١٥٣,٢٢٤	١٠٥,٨٧٧	١٩٣,٠٠٨	١٧٣,١٥٠	١٤٦,٩٩٥	١٠٤,٤٤١	٨٥,٠٧٧	٧٢,٣٣٣	٢٤٤,٠٤٤	الفوائد
٩٧,١٤٣	٧٨,٢١٢	١٩٨,٥٦٩	٢٢٨,٥٧٩	١٩٧,٠٩٣	١٥٠,١٩٣	١٢٣,١٢٥	١٠٢,٩٧٤	٢٣١,٢٢١	الدعم والمنح والمزايا الإجتماعية
٣٢,٥٨٢	٣٠,١٤٩	٥٠,٢٧٩	٤١,٠٦٨	٣٤,٩٧٥	٣٠,٧٩٦	٣١,٣٦٤	٢٨,٩٠١	٥٤,٧٩٩	المصروفات الأخرى
٣٠,٨٢٩	٢٩,٥١٩	٦١,٧٥٠	٥٢,٨٨٢	٣٩,٥١٦	٣٥,٩١٨	٣٩,٨٨١	٤٨,٣٥٠	٧٤,٩٦١	شراء أصول غير مالية (الاستثمارات)
٢١٢,٩٩٥	١٧٧,٠٧٩	٢٦٨,١٠٩	٢٤٤,٧٢٧	٢٣٧,٨٦٥	١٦٧,٣٧٠	١٣٦,٥٨٠	٩٧,٨٧٢	٢٤٢,٢٨٧	العجز النقدي <sup>١</sup>
٩,٩٢٢	٨,٩١١	١١,٣٢١	١٠,٧١٣	١,٨٥٤	٦٦٥	٢,١٢٠	١٦٦	٨,٨٠٦	صافى حيازة الأصول المالية
٢٢٢,٩١٦	١٨٥,٩٩٠	٢٧٩,٤٣٠	٢٥٥,٤٣٩	٢٣٩,٧١٩	١٦٦,٧٠٥	١٣٤,٤٦٠	٩٨,٠٣٨	٢٥١,٠٩٣	العجز الكلى
								ملاحظات	
٧.٩	٧.٧	١١.٥	١٢.٢	١٣.٠	١٠.١	٩.٨	٨.١	٨.٩	العجز الكلى/ الناتج المحلى الإجمالى (%) <sup>١</sup>
٢.٥	٣.٣	٣.٦	٣.٩	٥.٠	٣.٨	٣.٦	٢.١	٠.٢	العجز الأولي/ الناتج المحلى الإجمالى (%) <sup>١</sup>
٨.٩	٨.٦	١٩.١	٢١.٧	١٩.٠	١٨.٣	١٩.٣	٢٢.٢	٢٢.٠	الإيرادات/ الناتج المحلى الإجمالى (%) <sup>١</sup>
١٦.٥	١٥.٩	٣٠.٢	٣٣.٤	٣١.٩	٢٨.٤	٢٩.٣	٣٠.٣	٣٠.٥	المصروفات/ الناتج المحلى الإجمالى (%) <sup>١</sup>

المصدر: وزارة المالية.

\* ختامى مبدئى.

١/ يشمل قطاع موازنة الجهاز الإدارى و المحليات، والهياكل الخدمية العامة.

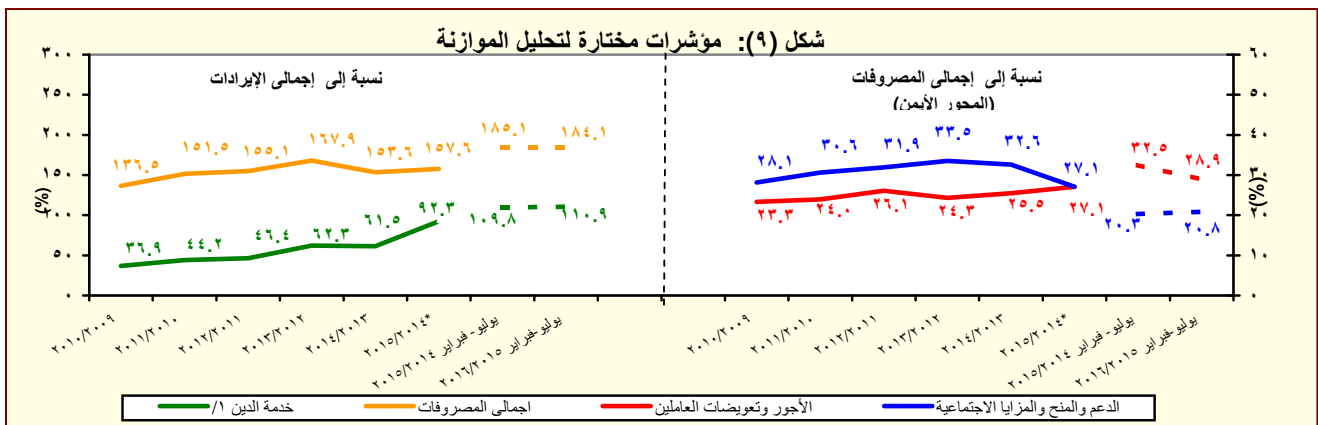
٢/ تم إعادة تبويب فعليات الموازنة العامة لتتفق مع معايير صندوق النقد الدولي والمعروفة بـ GFS ٢٠٠١ (على أساس نقدي).

٣/ تعكس بيانات الموازنة بموجب القرار الجمهوري رقم ٣٢ لعام ٢٠١٥.

٤/ يرجع الإنخفاض في الإيرادات غير الضريبية إلى تراجع الموارد الاستثنائية من المنح لتبلغ حوالى ٢٥.٤ مليار جنيه فقط خلال العام المالى ٢٠١٥/٢٠١٤، وذلك مقابل منح بلغت نحو ٩٥.٩ مليار جنيه خلال العام المالى ٢٠١٤/٢٠١٣.

٥/ العجز الكلى مطروح منه صافى حيازة الأصول المالية.

٦/ قامت وزارة التخطيط بمراجعة السلسلة الزمنية للناتج المحلى الإجمالى ابتداءً من عام ٢٠١٢/٢٠١١ وحتى عام ٢٠١٤/٢٠١٣ وفقاً للتعداد الاقتصادى للعام المالى ٢٠١٣/٢٠١٢ والذى ساعدت نتائجه في تحقيق قدر أكبر من شمولية المنشآت بالإضافة إلى تحسين تقديرات حجم القطاع غير الرسمى. وقد تم مراجعة تقديرات الناتج المحلى الإجمالى ليلغ ٢٤٢٩.٨ مليار جنيه في عام ٢٠١٥/٢٠١٤. وجدير بالذكر أنه قد تم حساب المؤشرات الربع سنوية باستخدام بيانات الناتج المحلى الإجمالى للعام بأكمله.



المصدر: وزارة المالية.

١/ تشمل الفوائد والإقساط المدفوعة (بدون متأخرات).

\* ختامى مبدئى.

جدول (١١) القطاع الحكومي : ملخص المعاملات الرئيسية للموازنة العامة <sup>١/</sup> (تابع)

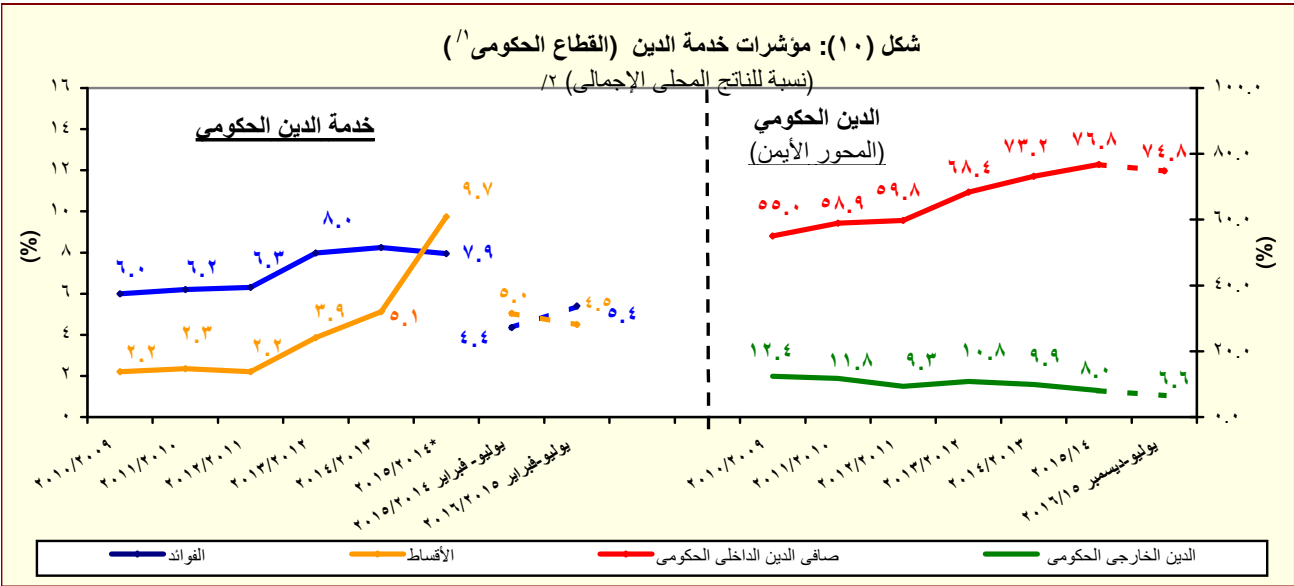
(مليون جنيه)

فعليات					
٢٠١٥/٢٠١٤	٢٠١٤/٢٠١٣	٢٠١٣/٢٠١٢	٢٠١٢/٢٠١١	٢٠١١/٢٠١٠	٢٠١٠/٢٠٠٩
٢٧٩٤٣٠	٢٥٥,٤٣٩	٢٣٩,٧١٩	١٦٦,٧٠٥	١٣٤,٤٦٠	٩٨,٠٣٨
العجز الكلى					
٢٧٩٤٣٠	٢٥٥,٤٣٩	٢٣٩,٧١٩	١٦٦,٧٠٥	١٣٤,٤٦٠	٩٨,٠٣٨
مصادر التمويل					
٠	٣١٥-	١٢	٠	٢٢	٤٢٥
صافى حصيلة الخصخصة					
٣٢٧٧٢٨	٢٧٧,٣٢٠	٢٧٠,٦٢٤	١٨٢,٢١٨	١٤٤,٢٩٥	١٠١,٤٩٢
التمويل المحلى					
٧٩٢٧٤	٣٢,٩٥٧	٤٩,٢٨٦	٣٥,٨٤٤	٣٤,٧١٢	٦١,٢٢٩
تمويل غير مصرفى					
٢٤٨٤٥٤	٢٤٤,٣٦٣	٢٢١,٣٣٨	١٤٦,٣٧٤	١٠٩,٥٨٣	٤٠,٢٦٣
تمويل مصرفى					
٢٥١١٩-	٤,٠٢٢	٢٠,٢٧٠	٩,٠٦٢-	٥,٠٢٢	٢,٤٥٨
الإقتراض الخارجى					
-	-	-	-	-	-
المستخدم من الحساب المجدد فى اهلاك جزء من سندات البنك المركزى					
-	-	-	-	-	-
حسابات أخرى مستحقة الدفع					
٣٥٩٨٧-	٢٥,٣٨٨-	١٣,١٤٧-	٤٤٣-	٣,٥٥٣	٣٤٧
أخرى					
٥٤٩	١,٢٤٢	١١,٣٥٧	١,٥٣٣	٣,٩٢٢	١,٣٢٨
فروق إعادة التقييم					
٩٥٤٠-	١,٠٥١-	٦,٧٩١-	١١,٣٧٦-	٧,٤١٩-	٢٢٧-
الفرق بين القيمة الحالية والاسمية لأذون الخزانة					
٢١٧٩٩	٣٩١-	٤٢,٦٠٦-	٣,٨٣٥	١٤,٩٣٥-	٧,٧٨٥-
غير موزع					

المصدر: وزارة المالية

١/ تم إعداد البيانات لتتفق مع معايير صندوق النقد الدولي والمعروفة بـ ٢٠٠١ GFS (على أساس نقدي).

٢/ يتضمن الدين الخارجى الحكومى المعاد تبويبه فى ضوء المفاوضات بين وزارة المالية والبنك المركزى والتي أسفرت عن إعادة تبويب الديون المعاد إقراضها ضمن الدين الخارجى للحكومة المركزية ووحدات الحكم المحلى بدلاً من مديونيات "القطاعات الأخرى".



المصدر: وزارة المالية والبنك المركزى المصرى

\* ختامى مبدئى.

١/ يشمل قطاع موازنة الجهاز الإدارى والمحليات، والهيئات الخدمية العامة.

٢/ قامت وزارة التخطيط بمراجعة السلسلة الزمنية للنتائج المحلى الإجمالى ابتداءً من عام ٢٠١٢/٢٠١١ وحتى عام ٢٠١٤/٢٠١٣ وفقاً للتعداد الاقتصادى للعام المالى ٢٠١٣/٢٠١٢ والذي ساعدت نتائجه فى تحقيق قدر أكبر من شمولية المنشآت بالإضافة إلى تحسين تقديرات حجم القطاع غير الرسمى. وقد تم مراجعة تقديرات الناتج المحلى الإجمالى ليبلغ ٢٤٢٩.٨ مليار جنيه فى عام ٢٠١٥/٢٠١٤. وجدير بالذكر أنه قد تم حساب المؤشرات الربع سنوية باستخدام بيانات الناتج المحلى الإجمالى للعام بأكمله.

جدول (١٢ - أ) هيكل الإيرادات العامة  
(الإيرادات الضريبية)

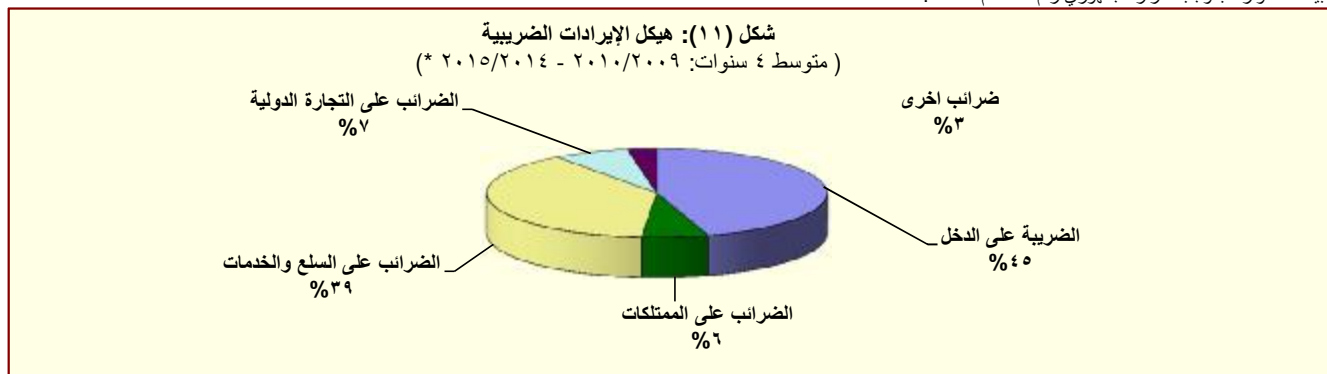
(مليون جنيه)

٢٠١٦/١٥	٢٠١٥/١٤	٢٠١٦/٢٠١٥ <sup>١</sup>	٢٠١٥/٢٠١٤ <sup>١</sup>	٢٠١٤/١٣	٢٠١٣/١٢	٢٠١٢/١١	٢٠١١/١٠	٢٠١٠/٠٩	
يوليو-فبراير	يوليو-فبراير	موازنة	ختامى مبدئى	قطاعات					
٢٥٣,١٨٠	٢٠٨,٠٧٨	٦٢٢,٢٧٧	٤٦٥,٢٤١	٤٥٦,٧٨٨	٣٥٠,٣٢٢	٣٠٣,٦٢٢	٢٦٥,٢٨٦	٢٦٨,١١٤	إجمالى الإيرادات
١٨٢,٨٧٧	١٤٩,٧٨٠	٤٢٢,٤٢٧	٣٠٥,٩٥٧	٢٦٠,٢٨٩	٢٥١,١١٩	٢٠٧,٤١٠	١٩٢,٠٧٢	١٧٠,٤٩٤	الإيرادات الضريبية
٥٨,٠٦٧	٤٩,٣٢٠	١٥٨,٧٢٩	١٢٩,٨١٨	١٢٠,٩٢٥	١١٧,٧٦٢	٩١,٢٤٥	٨٩,٥٩٣	٧٦,٦١٨	الضريبة على الدخل والأرباح والمكاسب الرأسمالية ومنها
١٨,٩٤٩	١٦,٥٥٢	٣٠,٩٧٦	٢٦,٨٠١	٢٢,٢٥٢	١٩,٧٠٨	١٦,٠١٠	١٣,٣٩٣	١١,٤٠١	ضرائب على الدخل من التوظيف
٥,٠٩٦	٤,٥٦٠	١٥,٥٥٧	١١,١٣٤	٨,٩٤٣	٦,٤٣٦	٥,٥٨٢	٥,٤٨٥	٤,٩١٨	ضرائب على الدخل بخلاف التوظيف
٤٨	٤٣	٣,٥٢٠	٢٧٩	٢١٨	٨٧	١٠٤	١٧٧	٨٤	ضرائب على الأرباح الرأسمالية
٣٣,٩٧٤	٢٨,١٦٥	١٠٨,٦٧٦	٩١,٦٠٣	٨٩,٥١٢	٩١,٥٣١	٦٩,٥٥٠	٧٠,٥٣٨	٦٠,٢١٥	الضريبة على أرباح شركات الأموال ومنها
.	.	٣٩,٩٦٨	٣٦,٠٠٠	٤٦,٠٦٠	٤٥,٨١٦	٣٤,٠٧٥	٣٤,٣٠٨	٣٢,١٨١	من هيئة البترول
٧,٢٤٥	٤,٠٠٣	٨,٥١٩	٣,٦٩١	٤,٠٤٢	٨,٢٩٠	.	.	.	من البنك المركزى
٨,٦٠٠	٧,٧٠٠	١٧,٥٥١	١٣,٤٠٠	١٤,٣١٢	١٢,٤١٥	١١,٨٠٠	١٠,٤٩٠	٩,٤٤٣	من قناة السويس
١٨,١٣٠	١٦,٤٦٢	٤٢,٦٣٨	٣٨,٥١٢	٢٥,٠٩٩	٢٥,٢٧٥	٢٣,٦٧٤	٢٥,٣٣٠	١٨,٥٧٦	من الشركات الأخرى
١٧,٦٣١	١٣,٤٧٠	٤١,٢٣٦	٢١,١٠٧	١٨,٧٦١	١٦,٤٥٣	١٣,٠٨٩	٩,٤٥٢	٨,٧٧٠	الضرائب على الممتلكات
٦٨٢	٤٠٤	٣,٤٧٣	٦٣٧	٤٢٨	٥٣١	٥٢٠	٣١٧	٥١٨	ضرائب دورية على الممتلكات
١٥٢	١٤٣	٢٣٢	١٨٦	١٨٤	١٨٥	١٧٥	١٧٨	١٨٩	ضريبة الأراضى
٥٢٩	٢٦٢	٣,٢٤١	٤٥١	٢٤٤	٣٤٦	٣٤٦	١٣٩	٣٢٩	ضريبة المباني
١٥,١٣٩	١١,٢٤٨	٣٣,٨٨٠	١٧,٦٢٩	١٦,٠٥٥	١٣,٩٠٥	١٠,٥٧٥	٧,٣٢٣	٦,٤١٥	ضريبة على العمليات المالية التجارية والرأسمالية ومنها
١٤,٥٧٠	١٠,٦٨١	٣٢,٩٦٨	١٦,٦٨٢	١٥,٢٥٦	١٣,١٦٨	٩,٩٠٣	٦,٧١١	٥,٨٠٨	ضريبة على عوائد أذون وسندات الخزانة
١,٨١١	١,٨١٨	٣,٨٨٣	٢,٨٤١	٢,٢٧٩	٢,٠١٧	١,٩٩٣	١,٨١٣	١,٨٣٧	ضرائب ورسوم على السيارات
٨٨,٨٢٤	٧٤,٥٠٣	١٨٤,٠٩٤	١٢٢,٩٣٠	٩١,٨٦٧	٩٢,٩٢٤	٨٤,٥٩٤	٧٦,٠٦٨	٦٧,٠٩٥	الضرائب على السلع والخدمات ومنها
٣٦,٢٩٠	٣٣,٨٦٠	٨٤,٢٥٤	٥٣,٤٢٥	٤٢,٩٧٤	٣٩,٤٩٦	٣٧,١٧٤	٣١,٨٧٣	٣٠,٧١٢	الضريبة العامة على المبيعات
١٣,٧٣٩	١١,٥٠٤	٣٠,٢٠٩	١٨,٤١٥	١٤,٥٧٧	١٤,٠٣٨	١٥,٥٦٦	١٢,٩٢٣	١١,٧٣٥	سلع محلية
٢٢,٥٥١	٢٢,٣٥٦	٥٤,٠٤٥	٣٥,٠١٠	٢٨,٣٩٨	٢٥,٤٥٨	٢١,٦٠٧	١٨,٩٥٠	١٨,٩٧٧	سلع مستوردة
٩,٥١٢	٧,٤٥٠	٢٩,٥٩٥	١٢,٠٩٨	٩,٤٦٣	٩,٧٦٧	٩,١٤١	٩,٣٩١	٩,١٥٢	ضريبة المبيعات على الخدمات
٣٠,٢٧٠	٢٤,٠٣٨	٤٥,٥٦٠	٣٩,٧٥٠	٢٤,١٩٠	٣٠,٤٨٢	٢٥,٩٨٥	٢٣,١٢٢	١٥,٥١٦	ضرائب على سلع جدول رقم "١" محلية
٢٢٦	٢١١	٤٣٦	٢٥٩	٣٧٤	٤٩	٧١	٥٥	٥٠	ضرائب على سلع جدول رقم "١" المستور
٩٩٦	٧٤٥	١,٨٣٤	١,٣٨٢	١,١٦٧	١,٠٩٢	٨٨٠	٨٧٣	٩١٧	ضرائب على الخدمات الخاصة
٦,٥٩٩	٤,١٧٦	١٠,٠٦٢	٧,٧٢١	٦,٦٩٤	٥,٢٤٨	٥,٤٦٥	٥,٠٦٥	٥,٠٦٢	ضرائب الدمغة (عدا دمغة الماهيات)
١٤,١٦١	١٢,٤٥٥	٢٧,٤٠١	٢١,٨٦٧	١٧,٦٧٣	١٦,٧٧١	١٤,٧٨٨	١٣,٨٥٨	١٤,٧٠٢	الضرائب على التجارة الدولية (الجمارك) ومنها
١٣,٣٩٥	١١,٨٦٥	٢٦,٢٥٨	٢٠,٩٥٥	١٦,٩٣٥	١٥,٦٢٦	١٣,٩٥٥	١٢,٩٩٧	١٣,٢٤٢	ضرائب جمركية قيمة
٤,١٩٤	٣٣	١٠,٩٦٨	١٠,٢٣٥	١١,٠٦٢	٧,٢٠٨	٣,٦٩٤	٣,١٠٢	٣,٣٠٩	ضرائب أخرى

المصدر: وزارة المالية

\* ختامى مبدئى.

١/ تعكس بيانات الموازنة بموجب القرار الجمهوري رقم ٣٢ لعام ٢٠١٥ .



المصدر: وزارة المالية

\* ختامى مبدئى.

جدول (١٢ - ب) هيكل الإيرادات العامة  
(الإيرادات غير الضريبية)

(مليون جنيه)									
٢٠١٦/٢٠١٥	٢٠١٥/٢٠١٤	٢٠١٦/٢٠١٥	٢٠١٥/٢٠١٤	٢٠١٤/٢٠١٣	٢٠١٣/٢٠١٢	٢٠١٢/٢٠١١	٢٠١١/٢٠١٠	٢٠١٠/٢٠٠٩	٢٠٠٩/٢٠٠٨
يوليو-فبراير	يوليو-فبراير	موازنة	ختامى مبدئى	فعليات					
٧٠,٣٠٣	٥٨,٢٩٨	١٩٩,٨٥٠	١٥٩,٢٨٤ <sup>١/</sup>	١٩٦,٤٩٩	٩٩,٢٠٣	٩٦,٢١٢	٧٣,٢١٤	٩٧,٦٢١	الإيرادات غير الضريبية
٣,٢٧٤	٧,٨٧٤	٢,٢٠٨	٢٥,٤٣٧	٩٥,٨٥٦	٥,٢٠٨	١٠,١٠٤	٢,٢٨٧	٤,٣٣٣	المنح
٣,٢١١	٧,٨٢٠	١,٥٨٢	٢٤,٩٤٢	٩٥,٤٩٧	٤,٨٢٠	٩,٣٣٩	٩٢٤	٣,٤٩٧	منح من حكومات أجنبية
٣٤,٦	١٢,٨	٢٣٣	٣٠٢	١٥٠	١١٢	٩٥	٣٩٢	٣٣٢	منح من منظمات دولية
٢٨,٣	٤٠,٨	٣٩٣	١٩٤	٢١٠	٢٧٥	٦٧٠	٩٧١	٥٠٣	أخرى <sup>٣/</sup>
٦٧,٠٢٩	٥٠,٤٢٤	١٩٧,٦٤١	١٣٣,٨٤٧	١٠٠,٦٤٢	٩٣,٩٩٦	٨٦,١٠٨	٧٠,٩٢٧	٩٣,٢٨٨	إيرادات أخرى
٤٠,٢٨٦	٢٩,٥٢٣	١٢٦,٣٨٣	٨١,٤٦٣	٥٦,٩٩٠	٥٦,٤٩٤	٥٥,٩٧٩	٤١,١٨٨	٥٤,٥٧١	عوائد الملكية
٥٢١	١,٦٢٩	٤,٥٨٣	٣,٤٥٣	٧٤٥	٨٣٧	١,٠٧٨	١,٤١٣٠	٣,٩٢٨	الفوائد المحصلة
٤٩٥	١,٦١٠	١,٩٠٠	٣,٣٥٠	٥٨٩	٦٩٨	٩٠٩	٩٧٩	٣,٧٧٢	على إعادة الإقراض (تشمل فوائد القروض الخارجية المعاد أقرضها من الخزانة العامة)
٣٩,٤٦٩	٢٧,٦٣٩	١٠١,٩٩٩	٧١,٥٧١	٥٣,٩٦٦	٥١,٩٣٥	٥٢,٣٥٨	٤١,٣١٥	٤٣,١٨٦	أرباح الأسهم ومنها:
٠	٨٢	٢٩,٠٢٠	٢٥,٤١٤	٢١,٨٠٩	١٨,٧٨٥	١٥,٠٢٧	٢١,٠١٠	٢٥,٥٤٦	هيئة البترول
٢٤,٤٦٠	١٣,٤١٧	٣٤,٣٥٧	١٣,٤١٧	٩,٢٨٣	١١,٣١٧	١٥,٠١٢	٤٩٨	٢٠٥	البنك المركزى
١١,٢٦٨	١١,٢٠٦	١٩,٦٩٢	١٩,٢١٤	١٨,٠٨٤	١٦,٣٧٥	١٦,١١٨	١٥,٢٥٢	١٢,٧٢٩	قناة السويس
٢,٩١٠	١,٥٦٩	١,٠٥٨٢	١,٠٠٩٣	١,٦٣٠	١,٩١٥	٢,٢٠٧	١,٢٨٧	١,٤٣١	الهيئات الاقتصادية
٢٦٥	٨٥١	٢,٧٢٣	٢,١٩١	٢,٣٦٢	٢,٩١١	٢,٩٨٧	٣,٤٦٣	٣,٠٩٩	شركات قطاع الأعمال العام
٢٩٦	٢٥٥	١٤,٦٠٢	٦,٣١١	٢,٠٣٤	٣,٣٦١	٣,٠٧٨	١,٦٥٥	٥,٨٩٩	عائد الإيجارات
٠	٠	٤,١٣٨	٥,٩٦٤	١,٧٣٧	٢,٩٣٣	٢,٨٠٠	١,٤٦٥	٢,٧٥٠	إتاوة البترول
٠	٠	٥,٢٠٠	١٢٨	٢٤٥	٣٦١	-٥٣٤	-٢,٩١٢	١,٥٥٧	عوائد ملكية أخرى
١٣,٥٣٢	١١,٩٧٨	٢٧,٢٠٩	٢٦,٤٥٧	٢٨,٤٩٩	٢٢,٧٣٣	١٧,٨١٩	١٧,٤٠٥	١٧,٢١٢	حصيلة بيع السلع والخدمات
١٣,٥١٥	١١,٩٥٤	٢٧,١٧٦	٢٦,٤١٦	٢٨,٤٧١	٢٢,٧٠٨	١٧,٧٨٩	١٧,٢٨٠	١٥,٩٧٧	إيرادات الخدمات ومنها:
٩,٧٣٠	٨,٦٨٢	٢١,٢٨٩	٢١,٠٣٧	٢٤,٣٥٩	١٨,٩٤٦	١٤,٢٩٠	١٣,٧٤١	١٢,٢٦٨	موارد جارية من الصناديق والحسابات الخاصة <sup>٤/ ٥/</sup>
١٧,١	٢٤,٠	٣٢	٤٢	٢٧	٢٥	٣٠	١٢٥	١,٢٣٥	إيرادات بيع السلع، ومنها:
٠	٠	٠	٠	٠	٠	٠	١٠٠	١,٢٠٠	حصيلة فروق أسعار بيع الغاز الطبيعى
٦١٤	٤٢٩	٦٣٧	٨٤٢	٥٤٦	٤٧٩	٥١٩	٦٤٠	٤٢١	تعويضات وغرامات
٢٥٠	١٦٢	٨٩٣	٩٠١	١,٠٦١	٦١٢	٦٧٣	٩١٦	٦٨٤	التحويلات الاختيارية
٢٠١	١٠٢	٨٩٣	٣٧٩	٥٧٩	٣٨٣	٤٩٧	٦٧٦	٤٦٠	جارية
٤٩,٠	٥٩,٧	٠	٥٢٣	٤٨٢	٢٣٠	١٧٦	٢٤٠	٢٢٥	رأسمالية
١٢,٣٤٦	٨,٣٣٣	٤٢,٥٢٠	٢٤,١٨٤	١٣,٥٤٧	١٣,٦٧٧	١١,١١٨	١٠,٧٧٩	٢٠,٤٠٠	إيرادات متنوعة
٦,٥٠١	٥,٢٩٧	١٠,٩٥١	٩,٩١٤	٧,٣٢٩	٦,٨٧٢	٣,٥٢٧	٢,٨٦٥	٣,٣٧٣	جارية
٥,٨٤٥	٣,٠٣٦	٣١,٥٦٩	١٤,٢٧٠	٦,٢١٩	٦,٨٠٦	٧,٥٩٢	٧,٩١٤	١٧,٠٢٧	رأسمالية، ومنها
١,٩٢٥	١,٦٥٩	٠,٠	٥,٠٩٩	٢,٩٩٠	٣,٣٦٣	٣,٢٥٤	٣,٥٨٠	٣,٠٨١	نقص الرصيد المدين للدفوعات المقدمة لتمويل الاستثمارات <sup>٦/</sup>
٣,٦١٨	٩٩٢	١٨,١٣٨	٤,٩٩٢	٢,٧٠٩	٢,٦٩٠	٣,١٦٦	٤,٥٥٠	٥,٥٦٧	موارد ومصادر رأسمالية أخرى لتمويل

المصدر: وزارة المالية  
\* ختامى مبدئى.

١/ يرجع الإنخفاض في الإيرادات غير الضريبية إلى تراجع الموارد الاستثنائية من المنح لتبلغ حوالى ٢٥,٤ مليار جنيه فقط خلال العام المالى ٢٠١٥/٢٠١٤، وذلك مقابل منح بلغت نحو ٩٥,٩ مليار جنيه خلال العام المالى ٢٠١٤/٢٠١٣.

٢/ تعكس بيانات الموازنة بموجب القرار الجمهوري رقم ٣٢ لعام ٢٠١٥ .

٣/ تشمل منح من جهات حكومية.

٤/ إيرادات الصناديق والحسابات الخاصة التابعة لجهات موازنة مثل الجامعات والمراكز الطبية المتخصصة والهيئات والمراكز البحثية، ويقابل هذه الإيرادات مصروفات بذات القيمة موزعة على أبواب الاستخدمات.

٥/ تشمل إيرادات إضافية بنسبة ١٠% من إجمالي الإيرادات الشهرية للصناديق والحسابات الخاصة، بالإضافة إلى نسبة مقدارها ٢٥% من أرصدة تلك الصناديق تؤوّل إلى وزارة المالية خلال العام المالى ٢٠١٤/٢٠١٣ فقط وفقاً للقانون رقم ١٩ لعام ٢٠١٣.

٦/ يعكس المبالغ التى تم دفعها مقنما لتمويل مشروعات استثمارية خلال العام المالى السابق ولم يتم استخدامها خلال نفس العام، ومن ثم يتم قيد هذه المبالغ فى العام المالى التالى كجزء من استثمارات ممولة ذاتياً تحت بند "الإيرادات المتنوعة".

جدول (١٣): توزيع الواردات والمتحصلات الجمركية بحسب التصنيف الوظيفي للواردات  
(مبنى على التصنيف الواسع للأمم المتحدة)

(مليون جنيه)

الواردات السلعية						الإيرادات الجمركية ٢/					
البند						يوليو-فبراير ٢٠١٢/١١ ٢٠١٣/١٢ ٢٠١٤/١٣ ٢٠١٥/١٤ ٢٠١٦/٢٠١٥					
الإجمالي						١٥,٨٨٣ ٢١,٦٩٤ ١٧,٥٧٩ ١٧,٠١١ ١٤,٧٨٨					
١١١	سلع غذائية أولية للصناعة	٢٩,٢٨٦	٣١,٦٧٩	٢٤,٩٧٨	٢٦,٠٥٥	١٨,٦٣٢	٢٤,٠	٢٦	٢٤	(٢٣.٤)	(٢٧.٥)
١١٢	سلع غذائية أولية للإستهلاك	٩,٠١٠	١٠,٣٣١	١١,٣٨٨	١١,٦١١	٩,٢٧٥	١٠.٢	١٢٣	١٢٣	(٣.٣)	(١٥.٠)
١٢١	سلع غذائية مصنعة للصناعة	٢٦,٤٢٥	١٢,٤١١	٧,٥٤٩	١٠,٠٧١	٩,٣٧٧	٢٤	٢٦	٢٣	(١٠.٠)	(٦.٧)
١٢٢	سلع غذائية مصنعة للإستهلاك	١٩,٤٢٣	١٨,٧٥٩	١٥,٦٨١	٢٤,٣٢٠	٢٠,٠٣٢	٤٢٥	٥٠.٦	٤٦١	(١٠.٠)	(٦.٧)
٢١	مستلزمات صناعية أولية	٣٣,٨٨٣	٣١,٦٤٧	٢٦,٥٥٢	٢٥,٨٩٥	١٧,٦٥٠	١٥٥	١٣٨	١٤٨	(١٠.٠)	(٦.٧)
٢٢	مستلزمات صناعية مصنعة	١٢٥,٢٥٦	١٣٨,٥٥٥	١٣٥,٦٩٩	١٥٣,٧٩٩	١١٣,٧٥٤	٢,٤٣٩	٢,٣٧٨	٢,٤٦٠	(١٠.٠)	(٦.٧)
٣١	وقود وزيوت خام	٧,٢٠٥	٢٣,٢١٤	٤٨,٧٣١	١٨,٠٠٢	١٠,٦١٩	٠.٠	٠.٠	٠.٠	(١٠.٠)	(٦.٧)
٣٢	وقود مصنع ووقود أخرى	١٩,١٢١	٣١,٩٩٥	٤٢,٠٨٣	٢٧,٣٠٨	٤٦,٥٧٢	١,٢٦٨	١,٣٠٠	١,٤٩٣	(١٠.٠)	(٦.٧)
٤١	سلع رأسمالية عدا معدات النقل	٢٧,٠٥١	٤٢,٥٢٧	٤٥,٨٤٥	٥٠,٣١٦	٣٧,٩٥٤	٧٦٨	٧٥٦	٨١١	(١٠.٠)	(٦.٧)
٤٢	قطع غيار وأجزاء سلع رأسمالية	١٦,٢٠٩	٢٠,٤٠٣	٢٢,١٧٩	٢٤,٣٣٢	١٧,٠٣٧	٥١٢	٥١٦	٥٢٨	(١٠.٠)	(٦.٧)
٥١	سيارات الركوب	٧,٣١٦	٩,٠٩٨	٧,٤٠٨	١٦,٧٩٤	١٦,٨٧٧	٣,١٢٧	٢,٧١٨	٣,١٦٨	(١٠.٠)	(٦.٧)
٥٢	غيرها من السيارات	٧,٠٤٧	٨,٤٨٠	٧,٠٨٣	٩,٩٩١	١٢,٤٥٣	٧٩٤	٧٣٢	٨٠٧	(١٠.٠)	(٦.٧)
٥٣	قطع غيار وأجزاء لوسائل النقل	١٣,٣٢٣	١٦,٧٨٤	١٦,٣٢٠	١٧,٥٨٦	١٣,٦١٩	٧٢٣	٧١٧	٧٤٠	(١٠.٠)	(٦.٧)
٦١	سلع إستهلاكية معمرة	٤,٠٠١	٦,٠٩١	٦,٥٣٨	٦,٧٦١	٥,٠٧٦	٦٥٢	٦٣٣	٦٦٦	(١٠.٠)	(٦.٧)
٦٢	سلع إستهلاكية نصف معمرة	٥,٩٤٤	٨,٦٠٤	٧,٥٦٢	١٠,٩١٦	١٠,٢٦٠	٦٣١	٧٥١	٨١٩	(١٠.٠)	(٦.٧)
٦٣	سلع إستهلاكية غير معمرة	١٢,٢٥٦	١٧,٣٤٢	٢٠,٥٢٥	٢٠,٩٤٧	١٦,٧٥٤	٢٦١	٣٦٤	٢٨٢	(١٠.٠)	(٦.٧)
٧	سلع أخرى	١٣٣	٧٥	٦٨	٥٧١	٥٧٤	٢,٨٨٣	٥,٣٢٧	٥,٠٢٦	(١٠.٠)	(٦.٧)
ملاحظات											
إجمالي الواردات (مليون دولار)						٤٨,٠٤٩ ٦٣,٧٤٥ ٧٤,٣٧٧ ٧١,٣٤٤ ٦٠,٤٩٢					
الإيرادات الجمركية/ الناتج المحلي						٠.٦ ٠.٩ ٠.٨ ٠.٩ ٠.٩					
الإجمالي ٣/											
الإيرادات الجمركية/ إجمالي الإيرادات						٦.٣ ٤.٧ ٣.٨ ٤.٩ ٤.٩					
والمنح											
الإيرادات الجمركية/ إجمالي الإيرادات						٨.٧ ٧.١ ٦.٨ ٦.٨ ٧.١					
الضريبة ٤/											

المصدر: وزارة المالية، مصلحة الجمارك المصرية

\* مبنئى، أرقام معدلة

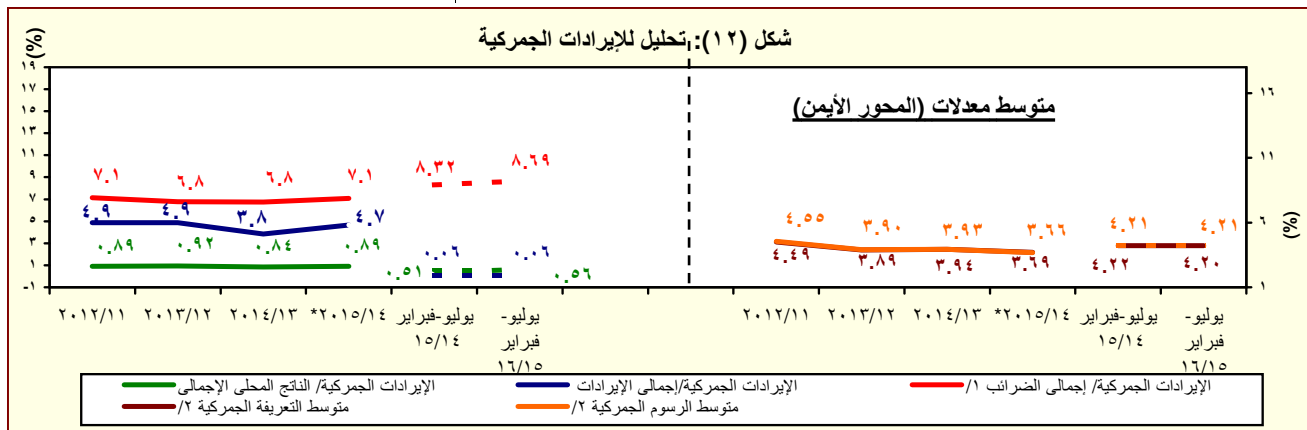
( ) معدل تغير سنوى.

١/ جملة المتحصلات لمصلحة الجمارك قد تختلف عن القيمة الاجمالية المعروضة عن متحصلات التجارة الدولية فى جدول الموازنة العامة بسبب توزيع متحصلات مصلحة الجمارك على بنود الموازنة المختلفة، مثل الضرائب على التجارة الخارجية، الضرائب على السلع والخدمات، وضرائب أخرى.

٢/ تتضمن الإيرادات السيادية والجارية.

٣/ قامت وزارة التخطيط والمتابعة والإصلاح الإدارى بمراجعة السلسلة الزمنية للناتج المحلى الإجمالى ابتداءً من عام ٢٠١٢/٢٠١١ وحتى عام ٢٠١٤/٢٠١٣ وفقاً للتعداد الإقتصادى للعام المالى ٢٠١٣/٢٠١٢ والذى ساعدت نتائجه فى تحقيق قدر أكبر من شمولية المنشآت بالإضافة إلى تحسين تقديرات حجم القطاع غير الرسمى. وقد تم مراجعة تقديرات الناتج المحلى الإجمالى ليبلغ ٢٤٢٩.٨ مليار جنيه فى عام ٢٠١٥/٢٠١٤. وجدير بالذكر أنه قد تم حساب المؤشرات الربع سنوية باستخدام بيانات الناتج المحلى الإجمالى للعام بأكمله. كما تم مراجعة تقديرات الناتج المحلى الإجمالى مؤخراً لتصبح ٢٧٧١.٣ مليار جنيه فى عام ٢٠١٦/٢٠١٥، بدلاً من تقديرات سابقة بنحو ٢٨٣٣.٤ مليار جنيه فى ضوء الأداء الفعلى لأهم المؤشرات الإقتصادية خلال الفترة يوليو - ديسمبر ٢٠١٦/٢٠١٥.

٤/ إجمالى الضرائب التى تم تحصيلها من قبل المصالح الإيرادية (الضرائب على الدخل، المبيعات، الجمارك، والضرائب العقارية).



المصدر: وزارة المالية، مصلحة الجمارك المصرية

\* مبنئى، أرقام معدلة

١/ إجمالى الضرائب التى تم تحصيلها من قبل المصالح الإيرادية (الضرائب على الدخل، المبيعات، الجمارك، والضرائب العقارية).

٢/ بالنسبة الى اجمالي الواردات.

جدول (١٤): هيكل المصروفات العامة<sup>١/٢</sup>

(مليون جنيه)

٢٠١٦/٢٠١٥	٢٠١٥/٢٠١٤	٢٠١٦/٢٠١٥ <sup>١/</sup>	٢٠١٥/٢٠١٤ <sup>٢/</sup>	٢٠١٤/٢٠١٣	٢٠١٣/٢٠١٢	٢٠١٢/٢٠١١	٢٠١١/٢٠١٠	٢٠١٠/٢٠٠٩	
يوليو/أغسطس	يوليو/أغسطس	موازنة	ختامي مبدئي	فعليات					
٤٦٦,١٧٤	٣٨٥,١٥٧	٨٦٤,٥٦٤	٧٣٣,٣٥٠	٧٠١,٥١٤	٥٨٨,١٨٨	٤٧٠,٩٩٢	٤٠١,٨٦٦	٣٦٥,٩٨٧	المصروفات
١٣٤,٨٧٤	١٢٥,٢٤٣	٢١٨,١٠٨	١٩٨,٤٦٨	١٧٨,٥٨٩	١٤٢,٩٥٦	١٢٢,٨١٨	٩٦,٢٧١	٨٥,٣٦٩	الأجور والتعويضات للعاملين
١٠٩,٧٢٢	١٠٣,١٢٩	١٨٠,٥٤٠	١٦٢,٣١١	١٤٦,٨٧٠	١١٨,١٩٦	٩٩,٩٢٦	٧٨,٢٧٠	٧٠,٣٢١	الاجور والبدلات النقدية والعينية
٣٤,٣٤٠	١٧,٨١٥	٣١,٣٦٦	٢٧,٧٦٣	٢٦,٤٧١	٢٤,٠٠٦	١٩,٩٥٩	١٧,٩١٧	١٥,٨٤٠	الوظائف الدائمة
٢,٢٣٢	١,٥٢٩	٣,٦٥٣	٢,٥٥٠	٢,٥٩٠	١,٩٨٣	٢,١٢٤	١,٧٤٨	١,١٩١	الوظائف المؤقتة
٤٦,٧٦١	٥١,٥٠٠	٨٧,٣٩٠	٨٠,٠٣٤	٧٥,٢٧٩	٦١,٢٩٣	٥٢,٧٢٩	٣٥,٠٩٣	٢٩,٩٤٠	المكافآت
١٥,٤٧٢	١٤,٣٠٠	٢٧,٠٤٥	٢٤,١٢٨	٢٢,١٧٢	١٧,٣١٧	١١,٢٠٧	٩,٩٨١	٩,٣٨١	بدلات نوعية
٨,٨٧٥	١٦,٣٧٦	٢٧,٧٨٤	٢٥,٠٨٥	١٧,٧٢٨	١١,٦٨١	١١,٣٩٧	١١,٣٩٦	١١,٧١٠	مزايا نقدية
٢,٠٤١	١,٦٠٩	٣,٣٠٢	٢,٧٥١	٢,٦٣٠	١,٩١٥	٢,٥٠٩	٢,١٣٥	٢,٢٦٠	المزايا العينية
١٣٠,٩٩٧	١٢٠,٠٢٠	٢٠,٤٠٧	١٨,٩٩٧	١٦,٧٠٥	١٣,٦٧٥	١١,٥٨٩	٩,١٠٣	٧,٨٥٠	المزايا التأمينية
١١,٦٢٠	١٠,٦٥٢	١٧,٦٢٢	١٦,٧٥٩	١٤,٧٩٢	١٢,١٠٠	١٠,٣٠٦	٨,٠٧٠	٦,٩٧٠	حصة الحكومة فى صندوق التأمين الاجتماعى للحكومة
١,٤٧٧	١,٣٦٨	٢,٧٨٥	٢,٢٣٨	١,٩١٢	١,٥٧٥	١,٢٨٣	١,٠٣٣	٨٨٠	مزايا تأمينية أخرى
١٧,٥٢٣	١٦,١٥٩	٤١,٤٣٢	٣١,٢٧٦	٢٧,٢٤٧	٢٦,٦٥٢	٢٦,٨٢٦	٢٦,١٤٨	٢٨,٠٥٩	شراء السلع والخدمات
٧,٨٤٧	٧,٣٣٢	١٧,٤١٤	١٤,٤٤٨	١٢,٠٨٤	١١,٩٩٤	١٠,٥٩٩	٩,٩٧٩	١١,٩٦٧	السلع ومنها
٣,٧٨٠	٣,٦٠٨	٨,٣٧١	٦,٩٦١	٥,٨٤٠	٥,٧٠٤	٤,٢٩٩	٤,٠٣١	٤,١٤٩	المواد الخام
٦٤٦	٦٧٠	١,٢٩٦	١,١٦٥	٨٠٥	١,٠١٦	٩٥٥	٨٧١	١,٥٣٧	وقود وزيوت وقوى محركة للتشغيل
٢,٢٦٦	٢,١٦٩	٥,٠٨٦	٤,٦٠٣	٤,٠٢٠	٣,٩٥٧	٤,١٥٩	٣,٨٤٦	٤,٩٩٣	مياه وانارة
٧,٧٤٨	٧,٧٣٣	١٥,٧٩١	١٣,٥٤٩	١١,٧٨٦	١١,٢٩٧	١١,٥١٦	١٠,٧١٦	١١,٤٤٢	الخدمات ومنها
٢,٦٣٠	٢,١٦٥	٥,٨٨٧	٤,٠٤٧	٣,٤٧٧	٣,٥٦٦	٣,١٩٤	٣,٣٣٦	٣,٤٢٨	نفقات الصيانة
٨١٨	١,١١٨	١,٤٣٣	١,٤٧١	١,٣١٥	١,٣٧٠	١,١٨٥	٨٤٢	١,٢٦٤	نفقات طبع ودوريات وحقوق تأليف
٢,٠٠٩	١,٩٠٩	٣,٠٥٥	٢,٩٣٩	٢,٥٤١	٢,٣٢٩	٢,١٠٦	٢,١١٢	١,٩٠٠	نقل وانتقالات عامة
١,٧٢٨	١,٨٧١	٣,٢٥٠	٣,٦٦٨	٣,٢٤٣	٢,٩٩٤	٣,٨٥٠	٣,١٣٣	٣,٤٥٩	نفقات خدمة متنوعة <sup>٣/</sup>
١,٩٢٨	١,٠٩٤	٨,٢٢٦	٣,٢٧٩	٣,٣٧٨	٣,٣٦١	٤,٧١١	٥,٤٥٣	٤,٦٥٠	أخرى

المصدر: وزارة المالية، مصلحة الضرائب المصرية

\* ختامي مبدئي.

١/ تعكس بيانات الموازنة بموجب القرار الجمهوري رقم ٣٢ لعام ٢٠١٥ .

٢/ التبويب يتفق مع معايير صندوق النقد الدولي والمعروفة بـ GFS ٢٠٠١ على أساس نقدي.

٣/ يشمل مصروفات خدمة أخرى متنوعة، من أهمها نفقات تنفيذ الأحكام القضائية.



جدول (١٤): هيكل المصروفات العامة (تابع)

(مليون جنيه)

٢٠١٦/١٥	٢٠١٥/١٤	٢٠١٦/٢٠١٥ <sup>١/</sup>	٢٠١٥/٢٠١٤ <sup>٢*</sup>	٢٠١٤/١٣	٢٠١٣/١٢	٢٠١٢/١١	٢٠١١/١٠	٢٠١٠/٠٩	
يوليو-فبراير	يوليو-فبراير	موازنة	ختامى مبدئى	فعليات					
١٥٣,٢٢٤	١٠٥,٨٧٧	٢٤٤,٠٤٤	١٩٣,٠٠٨	١٧٣,١٥٠	١٤٦,٩٩٥	١٠٤,٤٤١	٨٥,٠٧٧	٧٢,٣٣٣	الفوائد ومنها:
٣,٣٦٠	٣,٤٢١	٧,٠٢٢	٤,٧٠٠	٤,٩٩٦	٣,٨٩٦	٣,٤١٨	٣,٤١٦	٢,٨٤٠	فوائد خارجية
١٣٦,٣٨١	٩٠,٤٦١	٢١٠,٤٠٠	١٦٧,٦٢٩	١٤٨,٧٩٨	١٢٥,١٣١	٨٤,٤٥٥	٦١,١٣٤	٥٣,١٢٨	فوائد محلية (لغير الحكوميين)
١٣,٤٠٦	١٢,٣٢٢	٢٦,٤٠١	٢٠,٤٧٨	١٩,١٤٣	١٧,٨٣٦	١٦,٤٢٠	٢٠,٤٠٠	١٦,١٧٨	فوائد محلية (لوحدة الحكومة العامة)
٧٧	٧٣	٢٢١	٢٠٢	٢١٣	١٣٣	١٤٨	١٢٧	١٨٧	أخرى
٩٧,١٤٣	٧٨,٢١٢	٢٣١,٢٢١	١٩٨,٥٦٩	٢٢٨,٥٧٩	١٩٧,٠٩٣	١٥٠,١٩٣	١٢٣,١٢٥	١٠٢,٩٧٤	الدعم والمنح والمزايا الإجتماعية
٥٢,٧٥٥	٤٣,٤٠٨	١٥٣,٩٣٨	١٥٠,١٩٨	١٨٧,٦٥٩	١٧٠,٨٠٠	١٣٤,٩٦٣	١١١,٢١١	٩٣,٥٧٠	الدعم
٥٠,٠٧٦	٤٢,٥٣٩	١٤٩,٦٨٨	١٤٨,٧١٦	١٨٦,١٣٢	١٦٨,٩٧٨	١٣١,٨٨٥	١٠٨,٣١٦	٩١,٢١٦	لمؤسسات حكومية غير مالية، ومنها:
٢١,٤٥٢	١٧,٧٩٩	٣٧,٧٥١	٣٩,٣٩٥	٣٥,٤٩٣	٣٢,٥٥١	٣٠,٢٨٢	٣٢,٧٤٣	١٦,٨١٩	دعم السلع التموينية
٠	٠	٦١,٧٠٤	٧٣,٩١٥	١٢٦,١٨٠	١٢٠,٠٠٠	٩٥,٥٣٥	٦٧,٦٨٠	٦٦,٥٢٤	دعم السلع البترولية
٢,٦٧٩	٨٧٠	٤,٢٥٠	١,٤٨٢	١,٥٢٧	١,٨٢٢	٣,٠٧٨	٢,٨٩٥	٢,٣٥٤	لمؤسسات مالية حكومية
٤,٦٠١	٤,٦١١	٦,٧٠١	٦,٢١١	٥,١٩٠	٥,٠١٤	٥,٣٠٥	٥,٣١٩	٤,٣٨٠	المنح
١٣٩	٨٧	١٩٣	١٦١	٢٣٩	١٤٥	٢١٩	٢٠٠	١٢٨	للحكومات الأجنبية
٠,٢	٠,٢	٠,٢	٠,٢	٠,٢	٠,٤	٠,٢	١,٢	-	للمؤسسات الدولية
٤,٤٦١	٤,٥٢٥	٦,٥٠٨	٦,٠٥٠	٤,٩٥١	٤,٨٦٩	٥,٠٨٥	٥,١١٨	٤,٢٥٢	لجهات الحكومة العامة
٣٩,٤٤٦	٢٩,٨٠٥	٦٤,٨٩٣	٤١,٠٣٧	٣٥,٢٠٠	٢٠,٧٧٨	٩,٣٦٧	٦,١١٨	٤,٤٨٣	مزايا إجتماعية
٥٠,٠٧٧	٤,٤٥٢	١١,٣٤٧	٦,٨٣٦	٥,٠٩٦	٣,٧٥٣	٢,٥٨١	٢,٠٤٨	١,٤٦٤	مزايا الأمان الإجتماعى
٣٣,٨٧٧	٢٤,٩٠٩	٥٢,٤٨٦	٣٣,٢١٣	٢٩,٢٠٠	١٦,٣٥٢	٦,٢٠٠	٣,٤٣٨	٢,٤٠٠	مساعداة إجتماعية <sup>٢/</sup>
٣٧٥	٣٢٨	٨٥٩	٨١٤	٧٣٣	٥٨٧	٥١٦	٥٧٢	٥٧٠	نفقات خدمية لغير العاملين
١١٧	١١٦	٢٠١	١٧٥	١٧١	٨٧	٧٠	٦٠	٤٩	مزايا إجتماعية للعاملين
٣٢,٥٨٢	٣٠,١٤٩	٥٤,٧٩٩	٥٠,٢٧٩	٤١,٠٦٨	٣٤,٩٧٥	٣٠,٧٩٦	٣١,٣٦٤	٢٨,٩٠١	المصروفات الأخرى
٣,١٣٠	٢,٦٢٤	٦,٩٨٨	٥,٤٧٧	٥,٩٧٦	٣,٨٣٠	٣,٠٢٦	٣,٣٦٥	٣,٩٠٩	جارية
٦٠,٥	٧٠,٥	١١٣	١٠٠	١٢٤	٩٢	٥٨	٦٧	٧٤	ضرائب ورسوم
٢٠٣,١	٢٤٢,٣	٣٨٣	٣٥٠	٢٢٨	٣١٤	٣٤٥	١٦٢	٢٤٦	اقتراكات
٢,٨٦٦	٢,٣١١	٦,٤٩٢	٥,٠٢٧	٥,٦٢٤	٣,٤٢٤	٢,٦٢٣	٣,١٣٦	٣,٥٨٩	أخرى متنوعة
٢٩,٤٥٢	٢٧,٥٢٦	٤٧,٨١١	٤٤,٨٠٢	٣٥,٠٩٢	٣١,١٤٥	٢٧,٧٧٠	٢٨,٠٠٠	٢٤,٩٩٢	المصروفات الأخرى الإجمالية والإحتياطيات العامة <sup>٣/</sup>
٣٠,٨٢٩	٢٩,٥١٩	٧٤,٩٦١	٦١,٧٥٠	٥٢,٨٨٢	٣٩,٥١٦	٣٥,٩١٨	٣٩,٨٨١	٤٨,٣٥٠	شراء أصول غير مالية (الاستثمارات)
٢٧,٢٠٨	٢٧,٠٠١	٦٦,٩٩٠	٤٥,٥٤٧	٣٨,٤٣٧	٣١,٩٣١	٢٨,٩٩٧	٣٣,٣٠٣	٣٩,٢٠٥	الأصول الثابتة
٢٧,٠٠٧	٢٦,٧٣١	٦٦,٣١٢	٤٥,٠٥٧	٣٧,٩٠٩	٣١,٤٠٤	٢٨,٣٩٨	٣٢,٦٤٨	٣٨,٦٢٢	استثمار مباشر (شامل الرسوم الجمركية)
٢٠١	٢٧٠	٦٧٨	٤٩٠	٥٢٨	٥٢٦	٥٩٩	٦٥٥	٥٨٣	نفقات إيرادية مؤجلة (تشغيل)
١,٣٢٠	٦٤١	٢,٧٧٩	٢,٩١٥	٨٦٩	٨٠٩	٥٨٣	٥٠٨	٦٨٠	الأصول غير المنتجة
٢,٣٠١	١,٨٧٧	٣,٦٩٢	١٣,٢٨٨	١٣,٥٧٦	٦,٧٧٧	٦,٣٣٧	٦,٠٧٠	٨,٤٦٥	أخرى

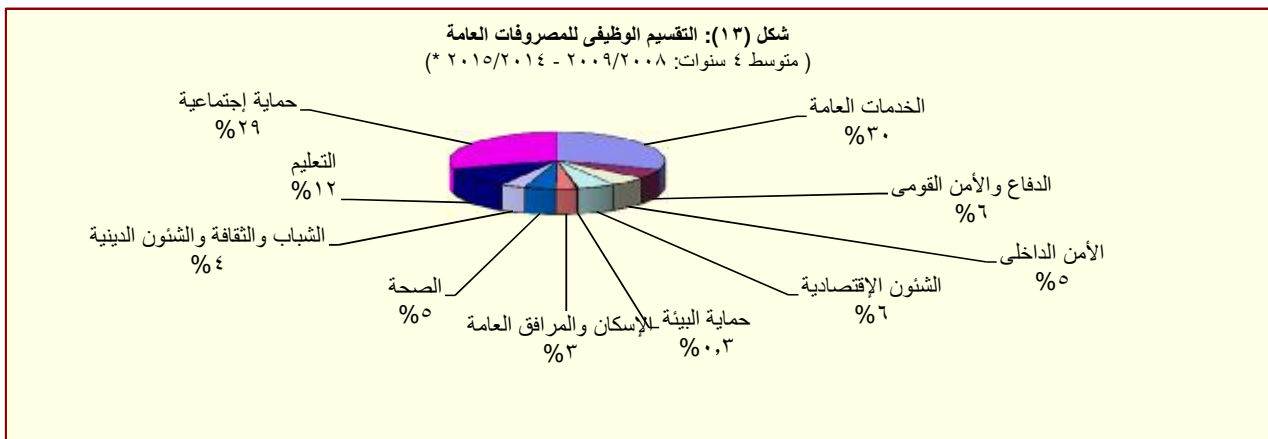
المصدر: وزارة المالية

\* ختامى مبدئى .

١/ تعكس بيانات الموازنة بموجب القرار الجمهوري رقم ٣٢ لعام ٢٠١٥ .

٢/ يعكس مساهمات الخزانة فى صناديق المعاشات.

٣/ يتضمن الإنفاق على الدفاع والأمن القومى.



المصدر: وزارة المالية

\* ختامى مبدئى .