

القسم الرابع

مؤشرات المالية العامة

ملخص المعاملات المالية للحكومة-----	٢٥	جدول (١٠)
ملخص المعاملات الرئيسية للموازنة العامة : القطاع الحكومي -----	٢٦-٢٧	جدول (١١)
هيكل الإيرادات العامة (الإيرادات الضريبية)-----	٢٨	جدول (١٢ - أ)
هيكل الإيرادات العامة (الإيرادات غير الضريبية)-----	٢٩	جدول (١٢ - ب)
توزيع المتحصلات الجمركية بحسب التصنيف الوظيفي للواردات -----	٣٠	جدول (١٣)
هيكل المصروفات العامة-----	٣١-٣٢	جدول (١٤)

جدول (١٠): ملخص المعاملات المالية للحكومة

(مليون جنيه)

	٢٠١١/٢٠١٠	٢٠١٢/٢٠١١	٢٠١٣/٢٠١٢	٢٠١٤/٢٠١٣	٢٠١٥/٢٠١٤ *	٢٠١٦/٢٠١٥
	فعلى	فعلى	فعلى	فعلى	ختامى مبدئى	موازنة
	قطاع الموازنة ^{١/} الحكومة العامة ^{٢/}	قطاع الموازنة ^{١/} الحكومة العامة ^{٢/}	قطاع الموازنة ^{١/} الحكومة العامة ^{٢/}	قطاع الموازنة ^{١/} الحكومة العامة ^{٢/}	قطاع الموازنة ^{١/}	قطاع الموازنة ^{١/}
إجمالى الإيرادات	٢٦٥,٢٨٦	٣٠٢,٠١٠	٣٠٣,٦٢٢	٣٤٨,٨٦٤	٣٥٠,٣٢٢	٤٠٣,٦٣٧
الإيرادات الضريبية	١٩٢,٠٧٢	١٩٢,٠٧٣	٢٠٧,٤١٠	٢٠٧,٤٠٩	٢٥١,١١٩	٢٥١,١١٩
المنح	٢,٢٨٧	٢,٢٨٧	١٠,٠١٠	١٠,٠١٠	٥,٢٠٨	٥,٢٠٨
إيرادات أخرى	٧٠,٩٢٧	١٠٧,٦٥٠	٨٦,١٠٨	١٣١,٣٥١	٩٣,٩٩٦	١٤٧,٣١٠
إجمالى المصروفات	٤٠١,٨٦٦	٤٤٠,٤١١	٤٧٠,٩٩٢	٥١٦,٤٢٢	٥٨٨,١٨٨	٦٤٤,٠٨٠
الأجور و تعويضات العاملين	٩٦,٢٧١	٩٧,٥٦٠	١٢٢,٨١٨	١٢٤,٤٥٧	١٤٢,٩٥٦	١٤٥,٠٦٤
شراء السلع والخدمات	٢٦,١٤٨	٢٦,٦٤٥	٢٦,٨٢٦	٢٧,٠٧٩	٢٦,٦٥٢	٢٧,١٥٥
الفوائد	٨٥,٠٧٧	٧٦,٣٦٢	١٠٤,٤٤١	٩٣,٤٠١	١٤٦,٩٩٥	١٣٥,٣٣١
الدعم والمنح والمزايا الإجتماعية	١٢٣,١٢٥	١٦٨,٢٦٥	١٥٠,١٩٣	٢٠٤,٤٥٤	١٩٧,٠٩٣	٢٦١,٧٦٠
المصروفات الأخرى	٣١,٣٦٤	٣١,٥٥٣	٣٠,٧٩٦	٣١,٠٧٢	٣٤,٩٧٥	٣٥,١٤٠
شراء أصول غير مالية (الاستثمارات) ^{٤/}	٣٩,٨٨١	٤٠,٠٢٦	٣٥,٩١٨	٣٥,٩٥٩	٣٩,٥١٦	٣٩,٦٢٩
العجز النقدى	١٣٦,٥٨٠	١٣٨,٤٠١	١٦٧,٣٧٠	١٦٧,٥٥٨	٢٣٧,٨٦٥	٢٤٠,٤٤٣
صافى حيازة الأصول المالية	-٢,١٢٠	-٤,٢٦٣	-٦٦٥	-١,٨٦٦	١,٨٥٤	٦,٤١٠
العجز الكلى	١٣٤,٤٦٠	١٣٤,١٣٨	١٦٦,٧٠٥	١٦٥,٦٩٢	٢٣٩,٧١٩	٢٤٦,٨٥٣
ملاحظات						
العجز الكلى / الناتج المحلى (%) ^{٥/}	٩,٨	٩,٨	١٠,١	١٠,٠	١٣,٠	١٣,٤
العجز الأولى / الناتج المحلى (%) ^{٥/}	٣,٦	٤,٢	٣,٨	٤,٤	٥,٠	٦,٠
إجمالى الإيرادات / الناتج المحلى (%) ^{٥/}	١٩,٣	٢٢,٠	١٨,٣	٢١,١	١٩,٠	٢١,٩
إجمالى المصروفات / الناتج المحلى (%) ^{٥/}	٢٩,٣	٣٢,١	٢٨,٤	٣١,٢	٣١,٩	٣٤,٩

المصدر: وزارة المالية

* ختامى مبدئى.

١/ تعكس بيانات الموازنة بموجب القرار الجمهوري رقم ٣٢ لعام ٢٠١٥.

٢/ يشمل قطاع موازنة الجهاز الإدارى و المحليات، والهيئات الخدمية العامة.

٣/ تشمل المعاملات المالية لكل من أجهزة الموازنة العامة، وبنك الإستثمار القومى، وصناديق التأمين والمعاشات ، ومع مراعاة إستبعاد كافة المعاملات البيئية للجهات الثلاث لمنع إزدواجية الحساب.

٤/ العجز الكلى مطروح منه صافى حيازة الأصول المالية.

٥/ قامت وزارة التخطيط والمتابعة والإصلاح الإدارى بمراجعة السلسلة الزمنية للناتج المحلى الإجمالى ابتداءً من عام ٢٠١٢/٢٠١١ وحتى عام ٢٠١٤/٢٠١٣ وفقاً للتعداد الإقتصادى للعام المالى ٢٠١٣/٢٠١٢ والذى ساعدت نتائجه في

تحقيق قدر أكبر من شمولية المنشآت بالإضافة إلى تحسين تقديرات حجم القطاع غير الرسمى. وقد تم مراجعة تقديرات الناتج المحلى الإجمالى ليبلغ ٢٤٢٩,٨ مليار جنيه في عام ٢٠١٥/٢٠١٤. وجدير بالذكر أنه قد تم حساب المؤشرات

الربع سنوية باستخدام بيانات الناتج المحلى الإجمالى للعام بأكمله. كما تم مراجعة تقديرات الناتج المحلى الإجمالى مؤخراً لتصبح ٢٧٧١,٣ مليار جنيه في عام ٢٠١٦/٢٠١٥، بدلاً من تقديرات سابقة بنحو ٢٨٣٣,٤ مليار جنيه فى ضوء

الاداء الفعلى لأهم المؤشرات الاقتصادية خلال الفترة يوليو - ديسمبر ٢٠١٦/٢٠١٥.

جدول (١١) القطاع الحكومي : ملخص المعاملات الرئيسية للموازنة العامة ^{٢/١}

(مليون جنيه)

فعليات								٣/٢٠١٦/٢٠١٥	
٢٠١٦/٢٠١٥	٢٠١٥/٢٠١٤	*٢٠١٥/٢٠١٤	٢٠١٤/٢٠١٣	٢٠١٣/٢٠١٢	٢٠١٢/٢٠١١	٢٠١١/٢٠١٠	٢٠١٠/٢٠٠٩	موازنة	
يوليو-ابريل	يوليو-ابريل	ختامى ميدنى							
٣٢٧,٥٢٦	٣٢١,١١٧	٤٦٥,٢٤١	٤٥٦,٧٨٨	٣٥٠,٣٢٢	٣٠٣,٦٢٢	٢٦٥,٢٨٦	٢٦٨,١١٤	٦٢٢,٢٧٧	إجمالي الإيرادات
٢٤٣,٨١٩	٢٣٩,١١٧	٣٠٥,٩٥٧	٢٦٠,٢٨٩	٢٥١,١١٩	٢٠٧,٤١٠	١٩٢,٠٧٢	١٧٠,٤٩٤	٤٢٢,٤٢٧	الإيرادات الضريبية
٨٥,٩٠٤	١٠٣,٦٩٨	١٢٩,٨١٨	١٢٠,٩٢٥	١١٧,٧٦٢	٩١,٢٤٥	٨٩,٥٩٣	٧٦,٦١٨	١٥٨,٧٢٩	الضريبة على الدخل
٢٢,١٣٩	١٧,٣٧٣	٢١,١٠٧	١٨,٧٦١	١٦,٤٥٣	١٣,٠٨٩	٩,٤٥٢	٨,٧٧٠	٤١,٢٣٦	الضرائب على الممتلكات
١١١,٦٦٢	٩٧,٤٥٥	١٢٢,٩٣٠	٩١,٨٦٧	٩٢,٩٢٤	٨٤,٥٩٤	٧٦,٠٦٨	٦٧,٠٩٥	١٨٤,٠٩٤	الضرائب على السلع والخدمات
١٧,٧٨٦	١٧,٩٠٥	٢١,٨٦٧	١٧,٦٧٣	١٦,٧٧١	١٤,٧٨٨	١٣,٨٥٨	١٤,٧٠٢	٢٧,٤٠١	الضرائب على التجارة الدولية (الجمارك)
٦,٣٢٨	٢,٦٨٧	١٠,٢٣٥	١١,٠٦٢	٧,٢٠٨	٣,٦٩٤	٣,١٠٢	٣,٣٠٩	١٠,٩٦٨	ضرائب أخرى
٨٣,٧٠٧	٨٢,٠٠٠	١٥٩,٢٨٤	١٩٦,٤٩٩	٩٩,٢٠٣	٩٦,٢١٢	٧٣,٢١٤	٩٧,٦٢١	١٩٩,٨٥٠	الإيرادات غير الضريبية
٣,٣٢٠	٧,٩٧٩	٢٥,٤٣٧	٩٥,٨٥٦	٥,٢٠٨	١٠,١٠٤	٢,٢٨٧	٤,٣٣٣	٢,٢٠٨	المنح
٣,٢٣٠	٧,٨٦٩	٢٤,٩٤٢	٩٥,٤٩٧	٤,٨٢٠	٩,٣٣٩	٩٢٤	٣,٤٩٧	١,٥٨٢	من حكومات أجنبية
٤٧	٥٠	٣٠٢	١٥٠	١١٢	٩٥	٣٩٢	٣٣٢	٢٣٣	من منظمات دولية
٤٣	٦٠	١٩٤	٢١٠	٢٧٥	٦٧٠	٩٧١	٥٠٣	٣٩٣	من جهات حكومية
٨٠,٣٨٧	٧٤,٠٢٢	١٣٣,٨٤٧	١٠٠,٦٤٢	٩٣,٩٩٦	٨٦,١٠٨	٧٠,٩٢٧	٩٣,٢٨٨	١٢٦,٣٨٣	إيرادات أخرى
٤٦,٧٥٢	٤٦,٧٢٥	٨١,٤٦٣	٥٦,٩٩٠	٥٦,٤٩٤	٥٥,٩٧٩	٤١,١٨٨	٥٤,٥٧١	٢٧,٢٠٩	عوائد الملكية
١٧,٦٠٠	١٥,٧١٢	٢٦,٤٥٧	٢٨,٤٩٩	٢٢,٧٣٣	١٧,٨١٩	١٧,٤٠٥	١٧,٢١٢	٦٣٧	حصولية بيع السلع والخدمات
٨٥٧	٥٤٠	٨٤٢	٥٤٦	٤٧٩	٥١٩	٦٤٠	٦٤١	٦٣٧	تعويضات وغرامات
٣٥٤	٢١٩	٩٠١	١,٠٦١	٦١٢	٦٧٣	٩١٦	٦٨٤	٨٩٣	تحويلات اختيارية
١٤,٨٢٥	١٠,٨٢٦	٢٤,١٨٤	١٣,٥٤٧	١٣,٦٧٧	١١,١١٨	١٠,٧٧٩	٢٠,٤٠٠	٤٢,٥٢٠	أخرى
٥٨٧,٦٢٨	٥٤١,٦٥٥	٧٣٣,٣٥٠	٧٠١,٥١٤	٥٨٨,١٨٨	٤٧٠,٩٩٢	٤٠١,٨٦٦	٣٦٥,٩٨٧	٨٦٤,٥٦٤	إجمالي المصروفات
١٦٩,٦٠٧	١٥٧,٧٥٦	١٩٨,٤٦٨	١٧٨,٥٨٩	١٤٢,٩٥٦	١٢٢,٨١٨	٩٦,٢٧١	٨٥,٣٦٩	٢١٨,١٠٨	الأجور و تعويضات العاملين
٢٣,٩٢٠	٢١,٢٤٢	٣١,٢٧٦	٢٧,٢٤٧	٢٦,٦٥٢	٢٦,٨٢٦	٢٦,١٤٨	٢٨,٠٥٩	٤١,٤٣٢	شراء السلع والخدمات
١٩١,٠٨٠	١٤٠,٧٤٨	١٩٣,٠٠٨	١٧٣,١٥٠	١٤٦,٩٩٥	١٠٤,٤٤١	٨٥,٠٧٧	٧٢,٣٣٣	٢٤٤,٠٤٤	الفوائد
١٢٠,٦٠١	١٤٥,٠١٦	١٩٨,٥٦٩	٢٢٨,٥٧٩	١٩٧,٠٩٣	١٥٠,١٩٣	١٢٣,١٢٥	١٠٢,٩٧٤	٢٣١,٢٢١	الدعم والمنح والمزايا الإجتماعية
٤٠,٩٣٤	٣٧,٦٤١	٥٠,٢٧٩	٤١,٠٦٨	٣٤,٩٧٥	٣٠,٧٩٦	٣١,٣٦٤	٢٨,٩٠١	٥٤,٧٩٩	المصروفات الأخرى
٤١,٤٨٥	٣٩,٢٥٣	٦١,٧٥٠	٥٢,٨٨٢	٣٩,٥١٦	٣٥,٩١٨	٣٩,٨٨١	٤٨,٣٥٠	٧٤,٩٦١	شراء أصول غير مالية (الاستثمارات)
٢٦٠,١٠٢	٢٢٠,٥٣٨	٢٦٨,١٠٩	٢٤٤,٧٢٧	٢٣٧,٨٦٥	١٦٧,٣٧٠	١٣٦,٥٨٠	٩٧,٨٧٢	٢٤٢,٢٨٧	العجز النقدي ^{١/٥}
١٢,٨٥١	١٠,٣٤٧	١١,٣٢١	١٠,٧١٣	١,٨٥٤	٦٦٥-	٢,١٢٠-	١٦٦	٨,٨٠٦	صافي حيازة الأصول المالية
٢٧٢,٩٥٣	٢٣٠,٨٨٥	٢٧٩,٤٣٠	٢٥٥,٤٣٩	٢٣٩,٧١٩	١٦٦,٧٠٥	١٣٤,٤٦٠	٩٨,٠٣٨	٢٥١,٠٩٣	العجز الكلى
ملاحظات									
٩.٨	٩.٥	١١.٥	١٢.٢	١٣.٠	١٠.١	٩.٨	٨.١	٨.٩	العجز الكلى/ الناتج المحلي الإجمالي (%) ^{١/٦}
٣.٠	٣.٧	٣.٦	٣.٩	٥.٠	٣.٨	٣.٦	٢.١	٠.٢	العجز الأولي/ الناتج المحلي الإجمالي (%) ^{١/٦}
١١.٨	١٣.٢	١٩.١	٢١.٧	١٩.٠	١٨.٣	١٩.٣	٢٢.٢	٢٢.٠	الإيرادات/ الناتج المحلي الإجمالي (%) ^{١/٦}
٢١.٢	٢٢.٣	٣٠.٢	٣٣.٤	٣١.٩	٢٨.٤	٢٩.٣	٣٠.٣	٣٠.٥	المصروفات/ الناتج المحلي الإجمالي (%) ^{١/٦}

المصدر: وزارة المالية.

* ختامى مبدئى.

١/ يشمل قطاع موازنة الجهاز الإدارى و المحليات، والهيئات الخدمية العامة.

٢/ تم إعادة تويب فعليات الموازنة العامة لتتفق مع معايير صندوق النقد الدولى والمعروفة بـ ٢٠٠١ GFS (على أساس نقدى).

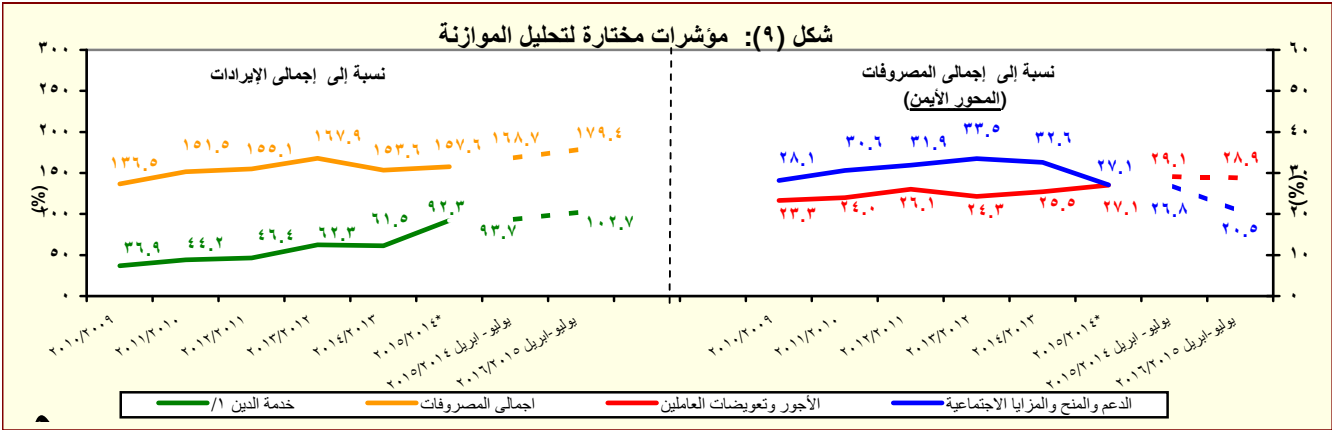
٣/ تعكس بيانات الموازنة بموجب القرار الجمهوري رقم ٣٢ لعام ٢٠١٥.

٤/ يرجع الإنخفاض في الإيرادات غير الضريبية إلى تراجع الموارد الاستثنائية من المنح لتبلغ حوالى ٢٥.٤ مليار جنيه فقط خلال العام المالى ٢٠١٤/٢٠١٥، وذلك مقابل منح بلغت نحو ٩٥.٩ مليار جنيه خلال العام المالى ٢٠١٤/٢٠١٣.

٥/ العجز الكلى مطروح منه صافى حيازة الأصول المالية.

٦/ قامت وزارة التخطيط والمتابعة والإصلاح الإدارى بمراجعة التسلسلة الزمنية للناتج المحلى الإجمالى ابتداءً من عام ٢٠١١/٢٠١٢ وحتى عام ٢٠١٣/٢٠١٤ وفقاً للتعداد الإقتصادى للعام المالى ٢٠١٣/٢٠١٢ والذى ساعدت نتائجه في تحقيق قدر أكبر من شمولية المنشآت بالإضافة إلى تحسين تقديرات حجم القطاع غير الرسمى. وقد تم مراجعة تقديرات الناتج المحلى الإجمالى ليبلغ ٢٤٢٩.٨ مليار جنيه في عام ٢٠١٤/٢٠١٣.

وجدير بالذكر أنه قد تم حساب المؤشرات الربع سنوية باستخدام بيانات الناتج المحلى الإجمالى للعام بأكمله. كما تم مراجعة تقديرات الناتج المحلى الإجمالى مؤخراً لتصبح ٢٧٧١.٣ مليار جنيه في عام ٢٠١٥/٢٠١٦، بدلاً من تقديرات سابقة بنحو ٢٨٣٣.٤ مليار جنيه فى ضوء الأداء الفعلى لأهم المؤشرات الاقتصادية خلال الفترة يوليو - ديسمبر ٢٠١٥/٢٠١٦.



المصدر: وزارة المالية

١/ تشمل الفوائد والأقساط المدفوعة (بدون متأخرات).

* ختامى مبدئى.

جدول (١١) القطاع الحكومي : ملخص المعاملات الرئيسية للموازنة العامة ^{١/} (تابع)

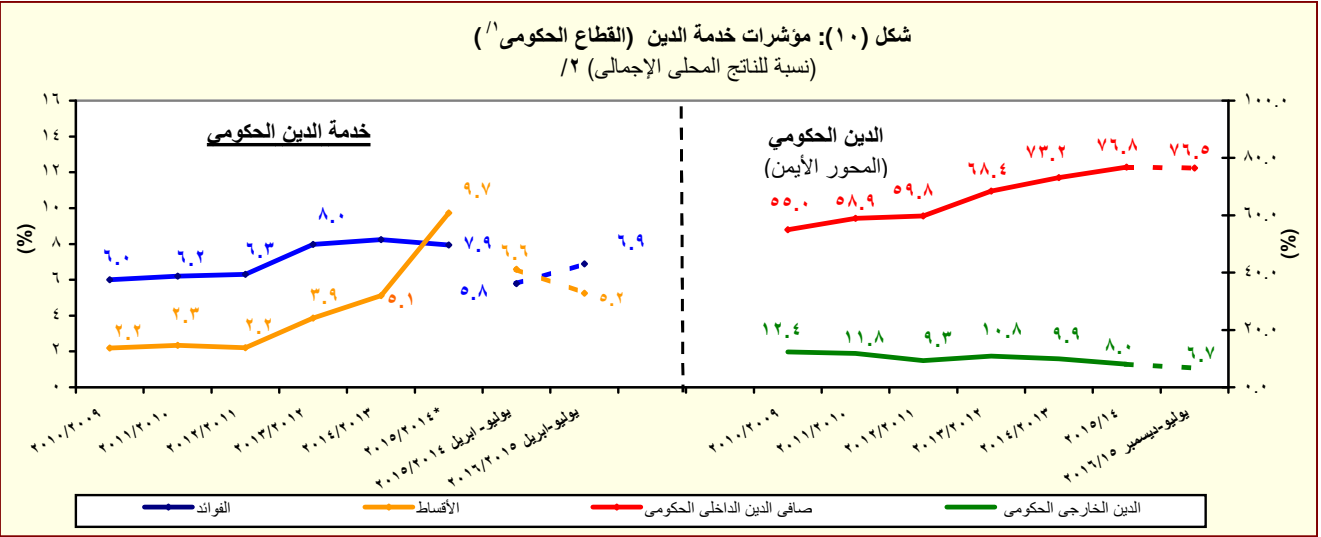
(مليون جنيه)

يوليو - مارس	فعليات					
	٢٠١٥/٢٠١٥	٢٠١٥/٢٠١٤	٢٠١٤/٢٠١٣	٢٠١٣/٢٠١٢	٢٠١٢/٢٠١١	٢٠١١/٢٠١٠
العجز الكلى	٢٥٤,٩٣٨	٢٧٩٤٣٠	٢٥٥,٤٣٩	٢٣٩,٧١٩	١٦٦,٧٠٥	١٣٤,٤٦٠
مصادر التمويل	٢٥٤,٩٣٨	٢٧٩٤٣٠	٢٥٥,٤٣٩	٢٣٩,٧١٩	١٦٦,٧٠٥	١٣٤,٤٦٠
صافي حسيبة الخصخصة	١,١٧٩-	٠	٣١٥-	١٢	٠	٢٢
التمويل المحلى	٣٧١,٣١٦	٣٢٧٧٢٨	٢٧٧,٣٢٠	٢٧٠,٦٢٤	١٨٢,٢١٨	١٤٤,٢٩٥
تمويل غير مصرفى	٨٩,٤٥٤	٧٩٢٧٤	٣٢,٩٥٧	٤٩,٢٨٦	٣٥,٨٤٤	٣٤,٧١٢
تمويل مصرفى	٢٨١,٨٦٢	٢٤٨٤٥٤	٢٤٤,٣٦٣	٢٢١,٣٣٨	١٤٦,٣٧٤	١٠٩,٥٨٣
الإقتراض الخارجى ^{٢/}	١٤,٨٨٣-	٢٥١١٩-	٤,٠٢٢	٢٠,٢٧٠	٩,٠٦٢-	٥,٠٢٢
المستخدم من الحساب المجمد فى اهلاك جزء من سندات البنك المركزى	-	-	-	-	-	-
حسابات أخرى مستحقة الدفع	-	-	-	-	-	-
أخرى	١٢,٢٩٩-	٣٥٩٨٧-	٢٥,٣٨٨-	١٣,١٤٧-	٤٤٣-	٣,٥٥٣
فروق إعادة التقييم	١,٣٩٨	٥٤٩	١,٢٤٢	١١,٣٥٧	١,٥٣٣	٣,٩٢٢
الفرق بين القيمة الحالية والاسمية لأذون الخزانة	٨,٣٢٥	٩٥٤٠-	١,٠٥١-	٦,٧٩١-	١١,٣٧٦-	٧,٤١٩-
غير موزع	٩٧,٧٤١-	٢١٧٩٩	٣٩١-	٤٢,٦٠٦-	٣,٨٣٥	١٤,٩٣٥-

المصدر: وزارة المالية

١/ تم إعداد البيانات لتتفق مع معايير صندوق النقد الدولي والمعروفة بـ GFS ٢٠٠١ (على أساس نقدى).

٢/ يتضمن الدين الخارجى الحكومى المعاد تبويبه فى ضوء المفاوضات بين وزارة المالية والبنك المركزى والتي أسفرت عن إعادة تبويب الديون المعاد إقراضها ضمن الدين الخارجى للحكومة المركزية ووحدات الحكم المحلى بدلاً من مديونيات "القطاعات الأخرى".



المصدر: وزارة المالية والبنك المركزى المصرى

* ختامى مبدئى.

١/ يشمل قطاع موازنة الجهاز الإدارى و المحليات، والهيئات الخدمية العامة.

٢/ قامت وزارة التخطيط والمتابعة والإصلاح الإدارى بمراجعة السلسلة الزمنية للناتج المحلى الإجمالى ابتداءً من عام ٢٠١٢/٢٠١١ وحتى عام ٢٠١٤/٢٠١٣ وفقاً للتعداد الاقتصادى للعام المالى ٢٠١٣/٢٠١٢ والذي ساعدت نتائجه فى تحقيق قدر أكبر من شمولية المنشآت بالإضافة إلى تحسين تقديرات حجم القطاع غير الرسمى. وقد تم مراجعة تقديرات الناتج المحلى الإجمالى ليبلغ ٢٤٢٩.٨ مليار جنيه فى عام ٢٠١٥/٢٠١٤. وجدير بالذكر أنه قد تم حساب المؤشرات الربع سنوية باستخدام بيانات الناتج المحلى الإجمالى للعام بأكمله. كما تم مراجعة تقديرات الناتج المحلى الإجمالى مؤخراً لتصبح ٢٧٧١.٣ مليار جنيه فى عام ٢٠١٦/٢٠١٥، بدلاً من تقديرات سابقة بنحو ٢٨٣٣.٤ مليار جنيه فى ضوء الأداء الفعلى لأهم المؤشرات الاقتصادية خلال الفترة يوليو - ديسمبر ٢٠١٦/٢٠١٥.

جدول (١٢ - أ) هيكل الإيرادات العامة
(الإيرادات الضريبية)

(مليون جنيه)

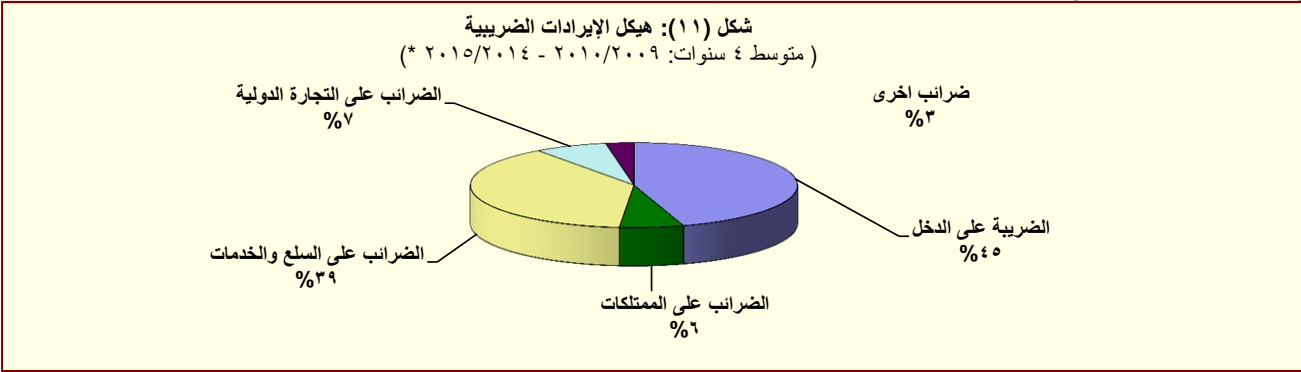
٢٠١٦/١٥	٢٠١٥/١٤	٢٠١٦/٢٠١٥	٢٠١٥/٢٠١٤*	٢٠١٤/١٣	٢٠١٣/١٢	٢٠١٢/١١	٢٠١١/١٠	٢٠١٠/٠٩
يوليو-ابريل	يوليو-ابريل	موازنة	ختامى مبدئى	فعليات				
٣٢٧,٥٢٦	٣٢١,١١٧	٦٢٢,٢٧٧	٤٦٥,٢٤١	٤٥٦,٧٨٨	٣٥٠,٣٢٢	٣٠٣,٦٢٢	٢٦٥,٢٨٦	٢٦٨,١١٤
٢٤٣,٨١٩	٢٣٩,١١٧	٤٢٢,٤٢٧	٣٠٥,٩٥٧	٢٦٠,٢٨٩	٢٥١,١١٩	٢٠٧,٤١٠	١٩٢,٠٧٢	١٧٠,٤٩٤
٨٥,٩٠٤	١٠٣,٦٩٨	١٥٨,٧٢٩	١٢٩,٨١٨	١٢٠,٩٢٥	١١٧,٧٦٢	٩١,٢٤٥	٨٩,٥٩٣	٧٦,٦١٨
٢٤,٥٤٨	٢١,٠١٧	٣٠,٩٧٦	٢٦,٨٠١	٢٢,٢٥٢	١٩,٧٠٨	١٦,٠١٠	١٣,٣٩٣	١١,٤٠١
٩,٦٦٨	٩,١٣٧	١٥,٥٥٧	١١,١٣٤	٨,٩٤٣	٦,٤٣٦	٥,٥٨٢	٥,٤٨٥	٤,٩١٨
٢٣٣	١٩٣	٣,٥٢٠	٢٧٩	٢١٨	٨٧	١٠٤	١٧٧	٨٤
٥١,٤٥٦	٧٣,٣٥٢	١٠٨,٦٧٦	٩١,٦٠٣	٨٩,٥١٢	٩١,٥٣١	٦٩,٥٥٠	٧٠,٥٣٨	٦٠,٢١٥
٠	٢٨,٨٧٣	٣٩,٩٦٨	٣٦,٠٠٠	٤٦,٠٦٠	٤٥,٨١٦	٣٤,٠٧٥	٣٤,٣٠٨	٣٢,١٨١
١١,٢٤٥	٤,٠٠٣	٨,٥١٩	٣,٦٩١	٤,٠٤٢	٨,٢٩٠	٠	٠	٠
٩,٦٠٠	٩,٧٠٠	١٧,٥٥١	١٣,٤٠٠	١٤,٣١٢	١٢,١٥٠	١١,٨٠٠	١٠,٩٠٠	٩,٤٤٣
٣٠,٦١٢	٣٠,٧٧٦	٤٢,٦٣٨	٣٨,٥١٢	٢٥,٠٩٩	٢٥,٢٧٥	٢٣,٦٧٤	٢٥,٣٣٠	١٨,٥٧٦
٢٢,١٣٩	١٧,٣٧٣	٤١,٢٣٦	٢١,١٠٧	١٨,٧٦١	١٦,٤٥٣	١٣,٠٨٩	٩,٤٥٢	٨,٧٧٠
٩١٥	٥٠٨	٣,٤٧٣	٦٣٧	٤٢٨	٥٣١	٥٢٠	٣١٧	٥١٨
١٧٩	١٦٣	٢٣٢	١٨٦	١٨٤	١٨٥	١٧٥	١٧٨	١٨٩
٧٣٦	٣٤٥	٣,٢٤١	٤٥١	٢٤٤	٣٤٦	٣٤٦	١٣٩	٣٢٩
١٩,٠٦٧	١٤,٥٢٨	٣٣,٨٨٠	١٧,٦٢٩	١٦,٠٥٥	١٣,٩٠٥	١٠,٥٧٥	٧,٣٢٣	٦,٤١٥
١٨,٣٠٢	١٣,٨١٦	٣٢,٩٦٨	١٦,٦٨٢	١٥,٢٥٦	١٣,١٦٨	٩,٩٠٣	٦,٧١١	٥,٨٠٨
٢,١٥٧	٢,٣٣٧	٣,٨٨٣	٢,٨٤١	٢,٢٧٩	٢,٠١٧	١,٩٩٣	١,٨١٣	١,٨٣٧
١١١,٦٦٢	٩٧,٤٥٥	١٨٤,٠٩٤	١٢٢,٩٣٠	٩١,٨٦٧	٩٢,٩٢٤	٨٤,٥٩٤	٧٦,٠٦٨	٦٧,٠٩٥
٤٥,٧٣٢	٤٣,٤١٩	٨٤,٢٥٤	٥٣,٤٢٥	٤٢,٩٧٤	٣٩,٤٩٦	٣٧,١٧٤	٣١,٨٧٣	٣٠,٧١٢
١٦,٩١٩	١٥,١٦٥	٣٠,٢٠٩	١٨,٤١٥	١٤,٥٧٧	١٤,٠٣٨	١٥,٥٦٦	١٢,٩٢٣	١١,٧٣٥
٢٨,٨١٤	٢٨,٢٥٤	٥٤,٠٤٥	٣٥,٠١٠	٢٨,٣٩٨	٢٥,٤٥٨	٢١,٦٠٧	١٨,٩٥٠	١٨,٩٧٧
١١,٧٨٢	٩,٥١٨	٢٩,٥٩٥	١٢,٠٩٨	٩,٤٦٣	٩,٧٦٧	٩,١٤١	٩,٣٩١	٩,١٥٢
٣٨,٢٢٠	٣١,٥٣٩	٤٥,٥٦٠	٣٩,٧٥٠	٢٤,١٩٠	٣٠,٤٨٢	٢٥,٩٨٥	٢٣,١٢٢	١٥,٥١٦
٣٣٨	٢٤٠	٤٣٦	٢٥٩	٣٧٤	٤٩	٧١	٥٥	٥٠
١,٣٢٥	١,٠٩٤	١,٨٣٤	١,٣٨٢	١,١٦٧	١,٠٩٢	٨٨٠	٨٧٣	٩١٧
٨,٣٣٦	٥,٩٦٩	١٠,٠٦٢	٧,٧٢١	٦,٦٩٤	٥,٢٤٨	٥,٤٦٥	٥,٠٦٥	٥,٠٦٢
١٧,٧٨٦	١٧,٩٠٥	٢٧,٤٠١	٢١,٨٦٧	١٧,٦٧٣	١٦,٧٧١	١٤,٧٨٨	١٣,٨٥٨	١٤,٧٠٢
١٦,٨٠٩	١٧,١٥٠	٢٦,٢٥٨	٢٠,٩٥٥	١٦,٩٣٥	١٥,٦٢٦	١٣,٩٥٥	١٢,٩٩٧	١٣,٢٤٢
٦,٣٢٨	٢,٦٨٧	١٠,٩٦٨	١٠,٢٣٥	١١,٠٦٢	٧,٢٠٨	٣,٦٩٤	٣,١٠٢	٣,٣٠٩
ضرائب أخرى								

المصدر: وزارة المالية

* ختامى مبدئى.

١/ تعكس بيانات الموازنة بموجب القرار الجمهوري رقم ٣٢ لعام ٢٠١٥ .

٢/ يرجع الإنخفاض فى الضرائب على أرباح شركات الأموال من هيئة البترول فى الأساس نتيجة لعدم إجراء تسويات بترولية خلال فترة الدراسة.



المصدر: وزارة المالية

* ختامى مبدئى.

جدول (١٢ - ب) هيكل الإيرادات العامة
(الإيرادات غير الضريبية)

(مليون جنيه)		٢٠١٦/٢٠١٥	٢٠١٥/٢٠١٤	٢/٢٠١٦/٢٠١٥	*٢٠١٥/٢٠١٤	٢٠١٤/٢٠١٣	٢٠١٣/٢٠١٢	٢٠١٢/٢٠١١	٢٠١١/٢٠١٠	٢٠١٠/٢٠٠٩
		يوليو-ابريل	يوليو-ابريل	موازنة	ختامى مبدئى	قطاعات				
الإيرادات غير الضريبية		٨٣,٧٠٧	٨٢,٠٠٠	١٩٩,٨٥٠	١٥٩,٢٨٤	١٩٦,٤٩٩	٩٩,٢٠٣	٩٦,٢١٢	٧٣,٢١٤	٩٧,٦٢١
المنح		٣,٣٢٠	٧,٩٧٩	٢,٢٠٨	٢٥,٤٣٧	٩٥,٨٥٦	٥,٢٠٨	١٠,١٠٤	٢,٢٨٧	٤,٣٣٣
منح من حكومات أجنبية		٣,٢٣٠	٧,٨٦٩	١,٥٨٢	٢٤,٩٤٢	٩٥,٤٩٧	٤,٨٢٠	٩,٣٣٩	٩٢٤	٣,٤٩٧
منح من منظمات دولية		٤٧.٤	٥٠.٠	٢٣٣	٣٠.٢	١٥٠	١١٢	٩٥	٣٩٢	٣٣٢
أخرى ^{٣/}		٤٢.٨	٥٩.٥	٣٩٣	١٩٤	٢١٠	٢٧٥	٦٧٠	٩٧١	٥٠.٣
ايرادات أخرى		٨٠,٣٨٧	٧٤,٠٢٢	١٩٧,٦٤١	١٣٣,٨٤٧	١٠٠,٦٤٢	٩٣,٩٩٦	٨٦,١٠٨	٧٠,٩٢٧	٩٣,٢٨٨
عوائد الملكية		٤٦,٧٥٢	٤٦,٧٢٥	١٢٦,٣٨٣	٨١,٤٦٣	٥٦,٩٩٠	٥٦,٤٩٤	٥٥,٩٧٩	٤١,١٨٨	٥٤,٥٧١
الفوائد المحصلة		٦٩٠	٢,١٩٢	٤,٥٨٣	٣,٤٥٣	٧٤٥	٨٣٧	١,٠٧٨	١,١٣٠	٣,٩٢٨
على إعادة الإقراض (تشمل فوائد القروض الخارجية المعاد أقراضها من الخزانة العامة)		٥٥٨	٢,١٦٠	١,٩٠٠	٣,٣٥٠	٥٨٩	٦٩٨	٩٠٩	٩٧٩	٣,٧٧٢
أرباح الأسهم ومنها:		٤٥,٥٦٥	٤٢,١٩٦	١٠١,٩٩٩	٧١,٥٧١	٥٣,٩٦٦	٥١,٩٣٥	٥٢,٣٥٨	٤١,٣١٥	٤٣,١٨٦
هيئة البترول		١٥ ^{٤/}	١٠,٤٢٨	٢٩,٠٢٠	٢٥,٤١٤	٢١,٨٠٩	١٨,٧٨٥	١٥,٠٢٧	٢١,٠١٠	٢٥,٥٤٦
البنك المركزى		٢٦,٩٦٠	١٣,٤١٧	٣٤,٣٥٧	١٣,٤١٧	٩,٢٨٣	١١,٣١٧	١٥,٠١٢	٤٩٨	٢٠٥
قناة السويس		١١,٧٨٥	١٣,٩١٤	١٩,٦٩٢	١٩,٢١٤	١٨,٠٨٤	١٦,٣٧٥	١٦,١١٨	١٥,٢٥٢	١٢,٧٢٩
الهيئات الإقتصادية		٤,٢٣٨	١,٩٩٤	١٠,٥٨٢	١٠,٠٩٣	١,٦٣٠	١,٩١٥	٢,٢٠٧	١,٢٨٧	١,٤٣١
شركات قطاع الأعمال العام		١,٢٦٩	١,٣٦٨	٢,٧٢٣	٢,١٩١	٢,٣٦٢	٢,٩١١	٢,٩٨٧	٣,٢٦٣	٣,٠٩٩
عائد الإيجارات		٣٣١	٢,٢٠٩	١٤,٦٠٢	٦,٣١١	٢,٠٣٤	٣,٣٦١	٣,٠٧٨	١,٦٥٥	٥,٨٩٩
إتاوة البترول		٠	١,٩٧٣	٤,١٣٨	٥,٩٦٤	١,٧٣٧	٢,٩٣٣	٢,٨٠٠	١,٤٦٥	٢,٧٥٠
عوائد ملكية أخرى		١٦٥	١٢٨	٥,٢٠٠	١٢٨	٢٤٥	٣٦١	-٥٣٤	-٢,٩١٢	١,٥٥٧
حصول بيع السلع والخدمات		١٧,٦٠٠	١٥,٧١٢	٢٧,٢٠٩	٢٦,٤٥٧	٢٨,٤٩٩	٢٢,٧٣٣	١٧,٨١٩	١٧,٤٠٥	١٧,٢١٢
ايرادات الخدمات، ومنها:		١٧,٥٧٧	١٥,٦٨٠	٢٧,١٧٦	٢٦,٤١٦	٢٨,٤٧١	٢٢,٧٠٨	١٧,٧٨٩	١٧,٢٨٠	١٥,٩٧٧
موارد جارية من الصناديق والحسابات الخاصة ^{٦/٥}		١٢,٨١٩	١١,٤٥٩	٢١,٢٨٩	٢١,٠٣٧	٢٤,٣٥٩	١٨,٩٤٦	١٤,٢٩٠	١٣,٧٤١	١٢,٢٦٨
ايرادات بيع السلع، ومنها:		٢٢.٥	٣١.٩	٣٢	٤٢	٢٧	٢٥	٣٠	١٢٥	١,٢٣٥
حصول فروق أسعار بيع الغاز الطبيعى		٠	٠	٠	٠	٠	٠	٠	١٠٠	١,٢٠٠
تعويضات وغرامات		٨٥٧	٥٤٠	٦٣٧	٨٤٢	٥٤٦	٤٧٩	٥١٩	٦٤٠	٤٢١
التحويلات الإختيارية		٣٥٤	٢١٩	٨٩٣	٩٠١	١,٠٦١	٦١٢	٦٧٣	٩١٦	٦٨٤
جارية		٢٧٥	١٢٩	٨٩٣	٣٧٩	٥٧٩	٣٨٣	٤٩٧	٦٧٦	٤٦٠
رأسمالية		٧٨.٨	٩٠.١	٠	٥٢٣	٤٨٢	٢٣٠	١٧٦	٢٤٠	٢٢٥
ايرادات متنوعة		١٤,٨٢٥	١٠,٨٢٦	٤٢,٥٢٠	٢٤,١٨٤	١٣,٥٤٧	١٣,٦٧٧	١١,١١٨	١٠,٧٧٩	٢٠,٤٠٠
جارية		٦,٨٦٨	٦,٤٥٣	١٠,٩٥١	٩,٩١٤	٧,٣٢٩	٦,٨٧٢	٣,٥٢٧	٢,٨٦٥	٣,٣٧٣
رأسمالية، ومنها		٧,٩٥٧	٤,٣٧٣	٣١,٥٦٩	١٤,٢٧٠	٦,٢١٩	٦,٨٠٦	٧,٥٩٢	٧,٩١٤	١٧,٠٢٧
نقص الرصيد المدين للدفعات المقدمة لتمويل الاستثمارات ^{٧/}		٢,٣٣٩	٢,٢٤٨	٠.٠	٥,٠٩٩	٢,٩٩٠	٣,٣٦٣	٣,٢٥٤	٣,٥٨٠	٣,٠٨١
موارد ومصادر رأسمالية أخرى لتمويل		٤,٩٨٢	١,٤٠٢	١٨,١٣٨	٤,٩٩٢	٢,٧٠٩	٢,٦٩٠	٣,١٦٦	٤,٥٥٠	٥,٥٦٧

المصدر: وزارة المالية

* ختامى مبدئى.

١/ يرجع الإنخفاض في الإيرادات غير الضريبية إلى تراجع الموارد الاستثنائية من المنح لتبلغ حوالى ٢٥.٤ مليار جنيه فقط خلال العام المالى ٢٠١٤/٢٠١٥، وذلك مقابل منح بلغت نحو ٩٥.٩ مليار جنيه خلال العام المالى ٢٠١٣/٢٠١٤.

٢/ تمكس بيانات الموازنة بموجب القرار الجمهوري رقم ٣٢ لعام ٢٠١٥ .

٣/ تشمل منح من جهات حكومية.

٤/ يرجع الإنخفاض في أرباح الأسهم من هيئة البترول في الأساس نتيجة لعدم إجراء تسويات بترولية خلال فترة الدراسة.

٥/ إيرادات الصناديق والحسابات الخاصة التابعة لجهات موازنة مثل الجامعات والمراكز الطبية المتخصصة والهيئات والمراكز البحثية، ويقابل هذه الإيرادات مصروفات بذات القيمة موزعة على أبواب الاستخدامات.

٦/ تشمل إيرادات إضافية بنسبة ١٠% من إجمالى الإيرادات الشهرية للصناديق والحسابات الخاصة، بالإضافة إلى نسبة مقدارها ٢٥% من أرصدة تلك الصناديق تؤوّل إلى وزارة المالية خلال العام المالى ٢٠١٣/٢٠١٤ فقط وفقاً للقانون رقم ١٩ لعام ٢٠١٣.

٧/ يعكس المبالغ التى تم دفعها مقدما لتمويل مشروعات استثمارية خلال العام المالى السابق ولم يتم استخدامها خلال نفس العام، ومن ثم يتم قيد هذه المبالغ في العام المالى التالى كجزء من استثمارات ممولة ذاتياً تحت بند "الإيرادات المتنوعة".

جدول (١٣): توزيع الواردات والمتحصلات الجمركية بحسب التصنيف الوظيفي للواردات^{١/}
(مبنى على التصنيف الواسع للأمم المتحدة)

(مليون جنيه)

الواردات السلعية						الإيرادات الجمركية ٢/					
يوليو-ابريل *٢٠١٦/٢٠١٥						يوليو-ابريل *٢٠١٦/٢٠١٥					
٢٠١٢/١١	٢٠١٣/١٢	٢٠١٤/١٣	٢٠١٥/١٤	٢٠١٦/١٥	٢٠١٧/١٦	٢٠١٢/١١	٢٠١٣/١٢	٢٠١٤/١٣	٢٠١٥/١٤	٢٠١٦/١٥	٢٠١٧/١٦
الإجمالي						١٤,٧٨٨	١٧,٠١١	١٧,٥٧٩	٢١,٦٩٤	١٩,٦٥٨	
(١١.٠)	(١٧.٩)	(٤.٣)	(٢.١)	(٢٨.٤)	(٦.٧)	١٠.٢	١٢.٣	١٢.٣	٢٠.٩	٣١.٤	(٩.٨)
٢٩,٢٨٦	٣١,٦٧٩	٢٤,٩٧٨	٢٦,٥٥٥	٢٣,٩١٩	٢٤.٠	٩.٠	١١.٦	١٢.٣	٥٧	٩٩	٣١.٤
٢٦,٤٢٥	١٢,٤١١	٧,٥٤٩	١٠,٠٧١	١٢,٧٧٣	٢٤	٢٤	١٠,٠٧١	١٢,٧٧٣	٥٧	٩٩	٣١.٤
١٩,٤٢٣	١٨,٧٥٩	١٥,٦٨١	٢٤,٣٢٠	٢٥,٩٠٧	٤٢٥	٤٢٥	٢٤,٣٢٠	٢٥,٩٠٧	٥٧٧	٦١٠	٣١.٤
٣٣,٨٨٣	٣١,٦٤٧	٢٦,٥٥٢	٢٥,٨٩٥	٢٢,٣٥٥	١٥٥	١٥٥	٢٥,٨٩٥	٢٢,٣٥٥	١٥٩	٢٣٠	٣١.٤
١٢٥,٢٥٦	١٣٨,٥٥٥	١٣٥,٦٩٩	١٥٣,٧٩٩	١٤٧,٢٣٣	٢,٤٣٩	٢,٤٣٩	١٥٣,٧٩٩	١٤٧,٢٣٣	٢,٤٣٩	٢,٤٣٩	٢,٤٣٩
٧,٢٠٥	٢٣,٢١٤	٤٨,٧٣١	١٨,٠٠٢	١١,٣٩١	٠.٠	٠.٠	١٨,٠٠٢	١١,٣٩١	٢٨٨.٤	٠.٠	٠.٠
١٩,١٢١	٣١,٩٩٥	٤٢,٠٨٣	٢٧,٣٠٨	٥٢,٩٣٣	١,٢٦٨	١,٢٦٨	٢٧,٣٠٨	٥٢,٩٣٣	١,٤٩٣	١,١١١	٢,٥١٤
٢٧,٠٥١	٤٢,٥٢٧	٤٥,٨٤٥	٥٠,٣١٦	٤٨,٩٢٧	٧٦٨	٧٦٨	٥٠,٣١٦	٤٨,٩٢٧	٨١١	١,٠٢٠	١,٥٧٠
١٦,٢٠٩	٢٠,٤٠٣	٢٢,١٧٩	٢٤,٣٣٢	٢٢,٥٤٧	٥١٢	٥١٢	٢٤,٣٣٢	٢٢,٥٤٧	٥٢٨	٥٨٥	٥٤٨
٧,٣١٦	٩,٠٩٨	٧,٤٠٨	١٦,٧٩٤	٢١,٠٨٠	٣,١٢٧	٣,١٢٧	١٦,٧٩٤	٢١,٠٨٠	٣,٩٧٣	٣,٨٦٩	٣,٨٦٩
٧,٠٤٧	٨,٤٨٠	٧,٠٨٣	٩,٩٩١	١٤,٧٦٧	٧٩٤	٧٩٤	٩,٩٩١	١٤,٧٦٧	٨٠٧	١,٠٦٨	٨٥٥
١٣,٣٢٣	١٦,٧٨٤	١٦,٣٢٠	١٧,٥٨٦	١٨,٠٤٥	٧٢٣	٧٢٣	١٧,٥٨٦	١٨,٠٤٥	٧٤٠	٨٧٤	٩٧٣
٤,٠٠١	٦,٠٩١	٦,٥٣٨	٦,٧٦١	٦,٤٤٨	٦٥٢	٦٥٢	٦,٧٦١	٦,٤٤٨	٦٦٦	٧٩٦	٨٤٨
٥,٩٤٤	٨,٦٠٤	٧,٥٦٢	١٠,٩١٦	١٢,٩٤٤	٦٣١	٦٣١	١٠,٩١٦	١٢,٩٤٤	٨١٩	١,٤٥٧	١,٩٤٨
١٢,٢٥٦	١٧,٣٤٢	٢٠,٥٢٥	٢٠,٩٤٧	٢٠,٩٥٧	٢٦١	٢٦١	٢٠,٩٤٧	٢٠,٩٥٧	٢٨٢	٦٥٩	٩٨١
١٣٣	٧٥	٦٨	٥٧١	٧٦٢	٢,٨٨٣	٢,٨٨٣	٥٧١	٧٦٢	٥,٠٢٦	٦,٠٥٠	٧٥١
إجمالي الواردات (مليون دولار)											
الإيرادات الجمركية/ الناتج المحلي الإجمالي ^{٣/}											
الإيرادات الجمركية/إجمالي الإيرادات والمنح											
الإيرادات الجمركية/ إجمالي الإيرادات الضريبية ^{٤/}											
٦٠,٤٩٢	٧١,٣٤٤	٧٤,٣٧٧	٦٣,٧٤٥	٥٩,٤٥٦	٠.٩	٠.٩	٠.٨	٠.٩	٠.٧	٠.٧	٠.٧
					٤.٩	٤.٩	٣.٨	٤.٧	٦.٠	٦.٠	٦.٠
					٧.١	٦.٨	٦.٨	٧.١	٨.١	٨.١	٨.١

جدول (١٤): هيكل المصروفات العامة^{٢/}

(مليون جنيه)

٢٠١٦/٢٠١٥	٢٠١٥/٢٠١٤	٢٠١٦/٢٠١٥ ^{١/}	*٢٠١٥/٢٠١٤	٢٠١٤/٢٠١٣	٢٠١٣/٢٠١٢	٢٠١٢/٢٠١١	٢٠١١/٢٠١٠	٢٠١٠/٢٠٠٩	
يوليو-ابريل	يوليو-ابريل	موازنة	ختامى مبدئى	فعليات					
٥٨٧,٦٢٨	٥٤١,٦٥٥	٨٦٤,٥٦٤	٧٣٣,٣٥٠	٧٠١,٥١٤	٥٨٨,١٨٨	٤٧٠,٩٩٢	٤٠١,٨٦٦	٣٦٥,٩٨٧	المصروفات
١٦٩,٦٠٧	١٥٧,٧٥٦	٢١٨,١٠٨	١٩٨,٤٦٨	١٧٨,٥٨٩	١٤٢,٩٥٦	١٢٢,٨١٨	٩٦,٢٧١	٨٥,٣٦٩	الأجور والتعويضات للعاملين
١٣٨,٢٢٠	١٢٩,٩٣٤	١٨٠,٥٤٠	١٦٢,٣١١	١٤٦,٨٧٠	١١٨,١٩٦	٩٩,٩٢٦	٧٨,٢٧٠	٧٠,٣٢١	الاجور والبدلات النقدية والعينية
٤٣,٤٥٨	٢٢,٥٥٨	٣١,٣٦٦	٢٧,٧٦٣	٢٦,٤٧١	٢٤,٠٠٦	١٩,٩٥٩	١٧,٩١٧	١٥,٨٤٠	الوظائف الدائمة
٢,٩٧٢	١,٩٨٧	٣,٦٥٣	٢,٥٥٠	٢,٥٩٠	١,٩٨٣	٢,١٢٤	١,٧٤٨	١,١٩١	الوظائف المؤقتة
٥٧,٩٤٨	٦٣,٨٢٨	٨٧,٣٩٠	٨٠,٠٣٤	٧٥,٢٧٩	٦١,٢٩٣	٥٢,٧٢٩	٣٥,٠٩٣	٢٩,٩٤٠	المكافآت
٢٠,٣١٤	١٨,٨١٠	٢٧,٠٤٥	٢٤,١٢٨	٢٢,١٧٢	١٧,٣١٧	١١,٢٠٧	٩,٩٨١	٩,٣٨١	بدلات نوعية
١١,٠٨٤	٢٠,٦٨٧	٢٧,٧٨٤	٢٥,٠٨٥	١٧,٧٢٨	١١,٦٨١	١١,٣٩٧	١١,٣٩٦	١١,٧١٠	مزايا نقدية
٢,٤٤٤	٢,٠٦٤	٣,٣٠٢	٢,٧٥١	٢,٦٣٠	١,٩١٥	٢,٥٠٩	٢,١٣٥	٢,٢٦٠	المزايا العينية
١٦,٧٤٦	١٥,٢٩٤	٢٠,٤٠٧	١٨,٩٩٧	١٦,٧٠٥	١٣,٦٧٥	١١,٥٨٩	٩,١٠٣	٧,٨٥٠	المزايا التأمينية
١٤,٨٣٦	١٣,٥٢٦	١٧,٦٢٢	١٦,٧٥٩	١٤,٧٩٢	١٢,١٠٠	١٠,٣٠٦	٨,٠٧٠	٦,٩٧٠	حصة الحكومة فى صندوق التأمين الاجتماعى للحكومة
١,٩١١	١,٧٦٨	٢,٧٨٥	٢,٢٣٨	١,٩١٢	١,٥٧٥	١,٢٨٣	١,٠٣٣	٨٨٠	مزايا تأمينية أخرى
٢٣,٩٢٠	٢١,٢٤٢	٤١,٤٣٢	٣١,٢٧٦	٢٧,٢٤٧	٢٦,٦٥٢	٢٦,٨٢٦	٢٦,١٤٨	٢٨,٠٥٩	شراء السلع والخدمات
١١,٠٠٥	٩,٤٨٧	١٧,٤١٤	١٤,٤٤٨	١٢,٠٨٤	١١,٩٩٤	١٠,٥٩٩	٩,٩٧٩	١١,٩٦٧	السلع ومنها
٥,٢٩١	٤,٧٠٥	٨,٣٧١	٦,٩٦١	٥,٨٤٠	٥,٧٠٤	٤,٢٩٩	٤,٠٣١	٤,١٤٩	المواد الخام
٨٤٨	٨٨٩	١,٢٩٦	١,١٦٥	٨٠٥	١,٠١٦	٩٥٥	٨٧١	١,٥٣٧	وقود وزيت و قوى محركه للتشغيل
٣,٢٥٤	٢,٧٨٢	٥,٠٨٦	٤,٦٠٣	٤,٠٢٠	٣,٩٥٧	٤,١٥٩	٣,٨٤٦	٤,٩٩٣	مياه وانارة
١٠,٦٣١	١٠,٢١٦	١٥,٧٩١	١٣,٥٤٩	١١,٧٨٦	١١,٢٩٧	١١,٥١٦	١٠,٧١٦	١١,٤٤٢	الخدمات ومنها
٣,٥١٧	٢,٩٦٥	٥,٨٨٧	٤,٠٤٧	٣,٤٧٧	٣,٥٦٦	٣,١٩٤	٣,٣٣٦	٣,٤٢٨	نفقات الصيانة
١,١٤٩	١,٢٠٠	١,٤٣٣	١,٤٧١	١,٣١٥	١,٣٧٠	١,١٨٥	٨٤٢	١,٢٦٤	نفقات طبع ودوريات وحقوق تأليف
٢,٤٦٩	٢,٣٧٢	٣,٠٥٥	٢,٩٣٩	٢,٥٤١	٢,٣٢٩	٢,١٠٦	٢,١١٢	١,٩٠٠	نقل وانتقالات عامة
٢,٧٢٤	٢,٧٢٩	٣,٢٥٠	٣,٦٦٨	٣,٢٤٣	٢,٩٩٤	٣,٨٥٠	٣,١٣٣	٣,٤٥٩	نفقات خدمية متنوعة ^{٢/}
٢,٢٨٣	١,٥٣٩	٨,٢٢٦	٣,٢٧٩	٣,٣٧٨	٣,٣٦١	٤,٧١١	٥,٤٥٣	٤,٦٥٠	أخرى

المصدر: وزارة المالية، مصلحة الضرائب المصرية

* ختامى مبدئى.

١/ تعكس بيانات الموازنة بموجب القرار الجمهوري رقم ٣٢ لعام ٢٠١٥ .

٢/ التنبؤ يتفق مع معايير صندوق النقد الدولى والمعروفة بـ GFS ٢٠٠١ على أساس نقدى.

٣/ يشمل مصروفات خدمية أخرى متنوعة، من أهمها نفقات تنفيذ الأحكام القضائية.

(مليون جنيه)

المصدر: وزارة المالية

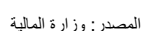
* ختامی مبدئی .

١/ تعكس بيانات الموازنة بموجب القرار الجمهوري رقم ٣٢ لعام ٢٠١٥ .

٢/ يرجع الإنخفاض في دعم السلع البترولية في الأساس نتيجة لعدم إجراء تسويات بترولية خلال فترة الدراسة.

٣/ يعكس مساهمات الخزانة في صناديق المعاشات.

٤/ يتضمن الإنفاق على الدفاع والأمن القومي.



* ختامی، مبدئی.