

القسم الرابع

مؤشرات المالية العامة

ملخص المعاملات المالية للحكومة-----	٢٥	جدول (١٠)
ملخص المعاملات الرئيسية للموازنة العامة : القطاع الحكومي -----	٢٦-٢٧	جدول (١١)
هيكل الإيرادات العامة (الإيرادات الضريبية)-----	٢٨	جدول (١٢ -أ)
هيكل الإيرادات العامة (الإيرادات غير الضريبية)-----	٢٩	جدول (١٢ -ب)
توزيع المتحصلات الجمركية بحسب التصنيف الوظيفي للواردات -----	٣٠	جدول (١٣)
هيكل المصروفات العامة-----	٣١-٣٢	جدول (١٤)

جدول (١٠) : ملخص المعاملات المالية للحكومة

(مليون جنيه)

٢٠١٦/٢٠١٥	٢٠١٥/٢٠١٤ *	٢٠١٤/٢٠١٣	٢٠١٣/٢٠١٢	٢٠١٢/٢٠١١					
موازنة	ختامى مبدئى	فعلى	فعلى	فعلى					
قطاع ^٢ / _{الموازنة}	قطاع ^٢ / _{الموازنة}	قطاع ^٢ / _{الموازنة}	قطاع ^٢ / _{الموازنة}	قطاع ^٢ / _{الموازنة}	قطاع ^٢ / _{الموازنة}	قطاع ^٢ / _{الموازنة}	قطاع ^٢ / _{الموازنة}	قطاع ^٢ / _{الموازنة}	قطاع ^٢ / _{الموازنة}
٦٢٢,٢٧٧	٥٣٨,٣٧٨	٤٦٥,٢٤١	٥١٩,٤٤٩	٤٥٦,٧٨٨	٤٠٣,٦٣٧	٣٥٠,٣٢٢	٣٤٨,٨٦٤	٣٠٣,٦٢٢	إجمالى الإيرادات
٤٢٢,٤٢٧	٣٠٥٩٥٧	٣٠٥,٩٥٧	٢٦٠,٢٨٩	٢٦٠,٢٨٩	٢٥١,١١٩	٢٥١,١١٩	٢٠٧,٤٠٩	٢٠٧,٤١٠	الإيرادات الضريبية
٢,٢٠٨	٢٥٤٣٧	٢٥,٤٣٧	٩٥٨٥٦	٩٥,٨٥٦	٥,٢٠٨	٥,٢٠٨	١٠,١٠٤	١٠,١٠٤	المنح
١٩٧,٦٤١	٢٠٦٩٨٤	١٣٣,٨٤٧	١٦٣٣٠٤	١٠٠,٦٤٢	١٤٧,٣١٠	٩٣,٩٩٦	١٣١,٣٥١	٨٦,١٠٨	إيرادات أخرى
٨٦٤,٥٦٤	٨٠٥,٩٢٩	٧٣٣,٣٥٠	٧٥٩,٨٤٧	٧٠١,٥١٤	٦٤٤,٠٨٠	٥٨٨,١٨٨	٥١٦,٤٢٢	٤٧٠,٩٩٢	إجمالى المصروفات
٢١٨,١٠٨	٢٠٠٩٣٣	١٩٨,٤٦٨	١٨٠,٨٢٩	١٧٨,٥٨٩	١٤٥,٠٦٤	١٤٢,٩٥٦	١٢٤,٤٥٧	١٢٢,٨١٨	الأجور و تعويضات العاملين
٤١,٤٣٢	٣١٥٨٠	٣١,٢٧٦	٢٧٥٥٦	٢٧,٢٤٧	٢٧,١٥٥	٢٦,٦٥٢	٢٧,٠٧٩	٢٦,٨٢٦	شراء السلع والخدمات
٢٤٤,٠٤٤	١٧٩٠٣٥	١٩٣,٠٠٨	١٥٩٢٣٠	١٧٣,١٥٠	١٣٥,٣٣١	١٤٦,٩٩٥	٩٣,٤٠١	١٠٤,٤٤١	الفوائد
٢٣١,٢٢١	٢٨٢١١٦	١٩٨,٥٦٩	٢٩٨٠٠٢	٢٢٨,٥٧٩	٢٦١,٧٦٠	١٩٧,٠٩٣	٢٠٤,٤٥٤	١٥٠,١٩٣	الدعم والمنح والمزايا الإجتماعية
٥٤,٧٩٩	٥٠٣٤٨	٥٠,٢٧٩	٤١٢٠٩	٤١,٠٦٨	٣٥,١٤٠	٣٤,٩٧٥	٣١,٠٧٢	٣٠,٧٩٦	المصروفات الأخرى
٧٤,٩٦١	٦١٩١٧	٦١,٧٥٠	٥٢٩٢١	٥٢,٨٨٢	٣٩,٦٢٩	٣٩,٥١٦	٣٥,٩٥٩	٣٥,٩١٨	شراء أصول غير مالية (الاستثمارات)
٢٤٢,٢٨٧	٢٦٧٥٥١	٢٦٨,١٠٩	٢٤٠,٣٩٩	٢٤٤,٧٢٧	٢٤٠,٤٤٣	٢٣٧,٨٦٥	١٦٧,٥٥٨	١٦٧,٣٧٠	العجز النقدى ^٤ /
٨,٨٠٦	١٦٧٦٣	١١,٣٢١	١٤٣١٧	١٠,٧١٣	٦,٤١٠	١,٨٥٤	-١,٨٦٦	-٦٦٥	صافى حيازة الأصول المالية
٢٥١,٠٩٣	٢٨٤,٣١٤	٢٧٩,٤٣٠	٢٥٤,٧١٦	٢٥٥,٤٣٩	٢٤٦,٨٥٣	٢٣٩,٧١٩	١٦٥,٦٩٢	١٦٦,٧٠٥	العجز الكلى
ملاحظات									
٨.٩	١١.٧	١١.٥	١٢.١	١٢.٢	١٣.٤	١٣.٠	١٠.٠	١٠.١	العجز الكلى / الناتج المحلى (%) ^١ /
٠.٢	٤.٣	٣.٦	٤.٥	٣.٩	٦.٠	٥.٠	٤.٤	٣.٨	العجز الأولى / الناتج المحلى (%) ^١ /
٢٢.٠	٢٢.٢	١٩.١	٢٤.٧	٢١.٧	٢١.٩	١٩.٠	٢١.١	١٨.٣	إجمالى الإيرادات / الناتج المحلى (%) ^٢ /
٣٠.٥	٣٣.٢	٣٠.٢	٣٦.٢	٣٣.٤	٣٤.٩	٣١.٩	٣١.٢	٢٨.٤	إجمالى المصروفات / الناتج المحلى (%) ^١ /

المصدر: وزارة المالية

* ختامى مبدئى.

١/ تعكس بيانات الموازنة بموجب القرار الجمهوري رقم ٣٢ لعام ٢٠١٥.

٢/ يشمل قطاع موازنة الجهاز الإدارى و المحليات، والهيئات الخدمية العامة.

٣/ تشمل المعاملات المالية لكل من أجهزة الموازنة العامة، وبنك الإستثمار القومى، وصناديق التأمين والمعاشات ، ومع مراعاة إستبعاد كافة المعاملات البنينية للجهات الثلاث لمنع ازدواجية الحساب.

٤/ العجز الكلى مطروح منه صافى حيازة الأصول المالية.

٥/ قامت وزارة التخطيط والمتابعة والإصلاح الإدارى بمراجعة السلسلة الزمنية للناتج المحلى الإجمالى ابتداءً من عام ٢٠١٢/٢٠١١ وحتى عام ٢٠١٤/٢٠١٣ وفقاً للتعداد الاقتصادى للعام المالى ٢٠١٣/٢٠١٢ والذى ساعدت نتائجه فى تحقيق قدر أكبر من شمولية المنشآت بالإضافة إلى تحسين تقديرات حجم القطاع غير الرسمى. وقد تم مراجعة تقديرات الناتج المحلى الإجمالى ليبلغ ٢٤٢٩.٨ مليار جنيه فى عام ٢٠١٥/٢٠١٤. وجدير بالذكر أنه قد تم حساب المؤشرات الربع سنوية بإستخدام بيانات الناتج المحلى الإجمالى للعام بأكمله. كما تم مراجعة تقديرات الناتج المحلى الإجمالى مؤخراً لتصبح ٢٧٧١.٣ مليار جنيه فى عام ٢٠١٦/٢٠١٥، بدلاً من تقديرات سابقة بنحو ٢٨٣٣.٤ مليار جنيه فى ضوء الأداء الفعلى لأهم المؤشرات الاقتصادية خلال الفترة يوليو - ديسمبر ٢٠١٦/٢٠١٥.

٦/ تنشر وزارة المالية بيانات أداء الحكومة العامة للعام المالى ٢٠١٥/٢٠١٤ للمرة الأولى، وذلك بعد القيام بتدقيق البيانات مع الجهات المعنية والتي تدخل ضمن نطاق الحكومة العامة.

جدول (١١) القطاع الحكومي : ملخص المعاملات الرئيسية للموازنة العامة ^{٢/١}

(مليون جنيه)

فعلیات								٣/٢٠١٦/٢٠١٥	
٢٠١٦/٢٠١٥	٢٠١٥/٢٠١٤	*٢٠١٥/٢٠١٤	٢٠١٤/٢٠١٣	٢٠١٣/٢٠١٢	٢٠١٢/٢٠١١	٢٠١١/٢٠١٠	٢٠١٠/٢٠٠٩	موازنة	
يوليو-مايو	يوليو-مايو	ختامى مبدئى							
٣٥٦,٦١٢	٣٥٠,٠٨٢	٤٦٥,٢٤١	٤٥٦,٧٨٨	٣٥٠,٣٢٢	٣٠٣,٦٢٢	٢٦٥,٢٨٦	٢٦٨,١١٤	٦٢٢,٢٧٧	إجمالي الإيرادات
٢٦٨,٦٤٤	٢٦٠,٩١٨	٣٠٥,٩٥٧	٢٦٠,٢٨٩	٢٥١,١١٩	٢٠٧,٤١٠	١٩٢,٠٧٢	١٧٠,٤٩٤	٤٢٢,٤٢٧	الإيرادات الضريبية
٩٤,٧٥٨	١١١,٠٤٣	١٢٩,٨١٨	١٢٠,٩٢٥	١١٧,٧٦٢	٩١,٢٤٥	٨٩,٥٩٣	٧٦,٦١٨	١٥٨,٧٢٩	الضريبة على الدخل
٢٤,٩١٩	١٩,٤٢٣	٢١,١٠٧	١٨,٧٦١	١٦,٤٥٣	١٣,٠٨٩	٩,٤٥٢	٨,٧٧٠	٤١,٢٣٦	الضرائب على الممتلكات
١٢٣,٢٥٤	١٠٨,٣٥٥	١٢٢,٩٣٠	٩١,٨٦٧	٩٢,٩٢٤	٨٤,٥٩٤	٧٦,٠٦٨	٦٧,٠٩٥	١٨٤,٠٩٤	الضرائب على السلع والخدمات
١٩,٣٨٦	١٩,٤١١	٢١,٨٦٧	١٧,٦٧٣	١٦,٧٧١	١٤,٧٨٨	١٣,٨٥٨	١٤,٧٠٢	٢٧,٤٠١	الضرائب على التجارة الدولية (الجمارك)
٦,٣٢٨	٢,٦٨٧	١٠,٢٣٥	١١,٠٦٢	٧,٢٠٨	٣,٦٩٤	٣,١٠٢	٣,٣٠٩	١٠,٩٦٨	ضرائب أخرى
٨٧,٩٦٨	٨٩,١٦٤	١٥٩,٢٨٤	١٩٦,٤٩٩	٩٩,٢٠٣	٩٦,٢١٢	٧٣,٢١٤	٩٧,٦٢١	١٩٩,٨٥٠	الإيرادات غير الضريبية
٣,٢٨١	٨,٠١٨	٢٥,٤٣٧	٩٥,٨٥٦	٥,٢٠٨	١٠,١٠٤	٢,٢٨٧	٤,٣٣٣	٢,٢٠٨	المنح
٣,٢٤٦	٧,٨٩٦	٢٤,٩٤٢	٩٥,٤٩٧	٤,٨٢٠	٩,٣٣٩	٩٢٤	٣,٤٩٧	١,٥٨٢	من حكومات أجنبية
٤٩	٥٧	٣٠٢	١٥٠	١١٢	٩٥	٣٩٢	٣٣٢	٢٣٣	من منظمات دولية
١٤-	٦٦	١٩٤	٢١٠	٢٧٥	٦٧٠	٩٧١	٥٠٣	٣٩٣	من جهات حكومية
٨٤,٦٨٧	٨١,١٤٥	١٣٣,٨٤٧	١٠٠,٦٤٢	٩٣,٩٩٦	٨٦,١٠٨	٧٠,٩٢٧	٩٣,٢٨٨	١٢٦,٣٨٣	إيرادات أخرى
٤٧,٩٥٠	٥٠,٤٤٤	٨١,٤٦٣	٥٦,٩٩٠	٥٦,٤٩٤	٥٥,٩٧٩	٤١,١٨٨	٥٤,٥٧١	٢٧,٢٠٩	عوائد الملكية
١٩,٧٠٣	١٧,٤٥٠	٢٦,٤٥٧	٢٨,٤٩٩	٢٢,٧٣٣	١٧,٨١٩	١٧,٤٠٥	١٧,٢١٢	٢٧,٢٠٩	حصولية بيع السلع والخدمات
١,٠٥٧	٦٠٩	٨٤٢	٥٤٦	٤٧٩	٥١٩	٦٤٠	٤٢١	٦٣٧	تعويضات وغرامات
٤٣٣	٣٢٨	٩٠١	١,٠٦١	٦١٢	٦٧٣	٩١٦	٦٨٤	٨٩٣	تحويلات اختيارية
١٥,٥٤٣	١٢,٣١٦	٢٤,١٨٤	١٣,٥٤٧	١٣,٦٧٧	١١,١١٨	١٠,٧٧٩	٢٠,٤٠٠	٤٢,٥٢٠	أخرى
٦٥٤,٩٩٦	٦٠١,٤٤٨	٧٣٣,٣٥٠	٧٠١,٥١٤	٥٨٨,١٨٨	٤٧٠,٩٩٢	٤٠١,٨٦٦	٣٦٥,٩٨٧	٨٦٤,٥٦٤	إجمالي المصروفات
١٨٤,٨٤٩	١٧٢,٠٤٦	١٩٨,٤٦٨	١٧٨,٥٨٩	١٤٢,٩٥٦	١٢٢,٨١٨	٩٦,٢٧١	٨٥,٣٦٩	٢١٨,١٠٨	الأجور و تعويضات العاملين
٢٦,٥٧٢	٢٤,٠٩٥	٣١,٢٧٦	٢٧,٢٤٧	٢٦,٦٥٢	٢٦,٨٢٦	٢٦,١٤٨	٢٨,٠٥٩	٤١,٤٣٢	شراء السلع والخدمات
٢٠٩,٩٦٠	١٥٤,٤٥٦	١٩٣,٠٠٨	١٧٣,١٥٠	١٤٦,٩٩٥	١٠٤,٤٤١	٨٥,٠٧٧	٧٢,٣٣٣	٢٤٤,٠٤٤	الفوائد
١٤٠,٢٥٠	١٦٢,٦٩٨	١٩٨,٥٦٩	٢٢٨,٥٧٩	١٩٧,٠٩٣	١٥٠,١٩٣	١٢٣,١٢٥	١٠٢,٩٧٤	٢٣١,٢٢١	الدمع والمنح والمزايا الإجتماعية
٤٥,٧٣٢	٤٢,٣٨٥	٥٠,٢٧٩	٤١,٠٦٨	٣٤,٩٧٥	٣٠,٧٩٦	٣١,٣٦٤	٢٨,٩٠١	٥٤,٧٩٩	المصروفات الأخرى
٤٧,٦٣٣	٤٥,٧٦٨	٦١,٧٥٠	٥٢,٨٨٢	٣٩,٥١٦	٣٥,٩١٨	٣٩,٨٨١	٤٨,٣٥٠	٧٤,٩٦١	شراء أصول غير مالية (الاستثمارات)
٢٩٨,٣٨٥	٢٥١,٣٦٦	٢٦٨,١٠٩	٢٤٤,٧٢٧	٢٣٧,٨٦٥	١٦٧,٣٧٠	١٣٦,٥٨٠	٩٧,٨٧٢	٢٤٢,٢٨٧	العجز النقدي ^{٥/}
١٢,٦٣٥	١٠,٤٨٤	١١,٣٢١	١٠,٧١٣	١,٨٥٤	٦٦٥-	٢,١٢٠-	١٦٦	٨,٨٠٦	صافي حيازة الأصول المالية
٣١١,٠٢٠	٢٦١,٨٥٠	٢٧٩,٤٣٠	٢٥٥,٤٣٩	٢٣٩,٧١٩	١٦٦,٧٠٥	١٣٤,٤٦٠	٩٨,٠٣٨	٢٥١,٠٩٣	العجز الكلى
ملاحظات									
١١.٢	١٠.٨	١١.٥	١٢.٢	١٣.٠	١٠.١	٩.٨	٨.١	٨.٩	العجز الكلى/ الناتج المحلي الإجمالي (%) ^{٦/}
٣.٦	٤.٤	٣.٦	٣.٩	٥.٠	٣.٨	٣.٦	٢.١	٠.٢	العجز الأولى/ الناتج المحلي الإجمالي (%) ^{٦/}
١٢.٩	١٤.٤	١٩.١	٢١.٧	١٩.٠	١٨.٣	١٩.٣	٢٢.٢	٢٢.٠	الإيرادات/ الناتج المحلي الإجمالي (%) ^{٦/}
٢٣.٦	٢٤.٨	٣٠.٢	٣٣.٤	٣١.٩	٢٨.٤	٢٩.٣	٣٠.٣	٣٠.٥	المصروفات/ الناتج المحلي الإجمالي (%) ^{٦/}

المصدر: وزارة المالية.

* ختامى مبدئى.

١/ يشمل قطاع موازنة الجهاز الإدارى والمحليات، والهيئات الخدمية العامة.

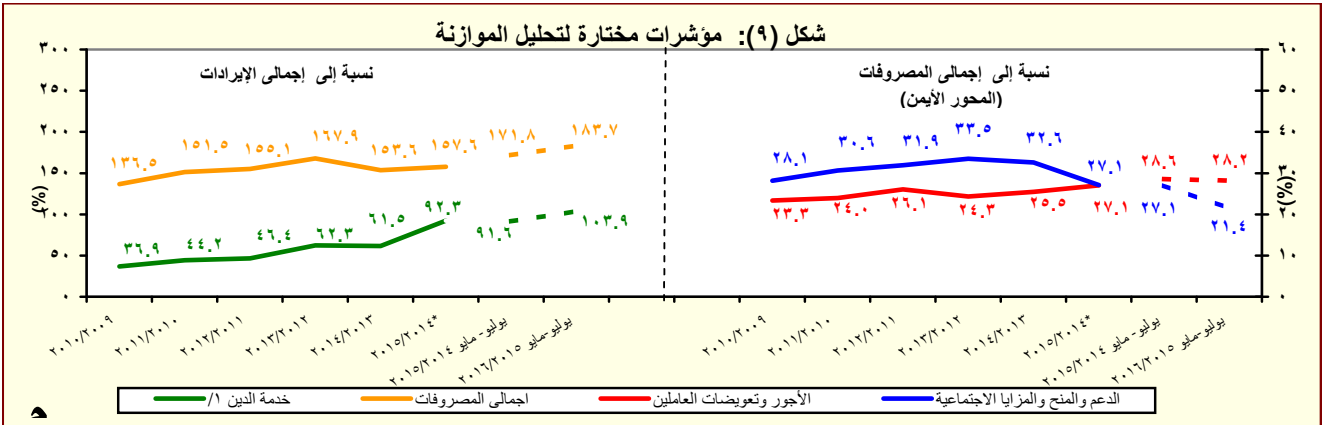
٢/ تم إعادة تبويب فـعـلـيـات الموازنة العامة لتتفق مع معايير صندوق النقد الدولى والمعروفة بـ ٢٠٠١ GFS (على أساس نقدى).

٣/ تعكس بيانات الموازنة بموجب القرار الجمهوري رقم ٣٢ لعام ٢٠١٥.

٤/ يرجع الإنخفاض في الإيرادات غير الضريبية إلى تراجع الموارد الاستثنائية من المنح لتبلغ حوالى ٢٥.٤ مليار جنيه فقط خلال العام المالى ٢٠١٤/٢٠١٥، وذلك مقابل منح بلغت نحو ٩٥.٩ مليار جنيه خلال العام المالى ٢٠١٣/٢٠١٤.

٥/ العجز الكلى مطروح منه صافى حيازة الأصول المالية.

٦/ قامت وزارة التخطيط والمتابعة والإصلاح الإدارى بمراجعة السلسلة الزمنية للناتج المحلى الإجمالى ابتداءً من عام ٢٠١٢/٢٠١١ وحتى عام ٢٠١٤/٢٠١٣ وفقاً للتعداد الاقتصادى للعام المالى ٢٠١٣/٢٠١٢ والذي ساعدت نتائجه في تحقيق قدر أكبر من شمولية المنشآت بالإضافة إلى تحسين تقديرات حجم القطاع غير الرسمى. وقد تم مراجعة تقديرات الناتج المحلى الإجمالى ليبلغ ٢٤٢٩.٨ مليار جنيه في عام ٢٠١٥/٢٠١٤.
وجدير بالذكر أنه قد تم حساب المؤشرات الربع سنوية باستخدام بيانات الناتج المحلى الإجمالى للعام بأكمله. كما تم مراجعة تقديرات الناتج المحلى الإجمالى مؤخراً لتصبح ٢٧٧١.٣ مليار جنيه في عام ٢٠١٦/٢٠١٥، بدلاً من تقديرات سابقة بنحو ٢٨٣٣.٤ مليار جنيه فى ضوء الأداء الفعلى لأهم المؤشرات الاقتصادية خلال الفترة يوليو - ديسمبر ٢٠١٦/٢٠١٥.



المصدر: وزارة المالية

١/ تشمل الفوائد والأقساط المدفوعة (بدون متأخرات).

* ختامى مبدئى.

جدول (١١) القطاع الحكومي : ملخص المعاملات الرئيسية للموازنة العامة ^{١/} (تابع)

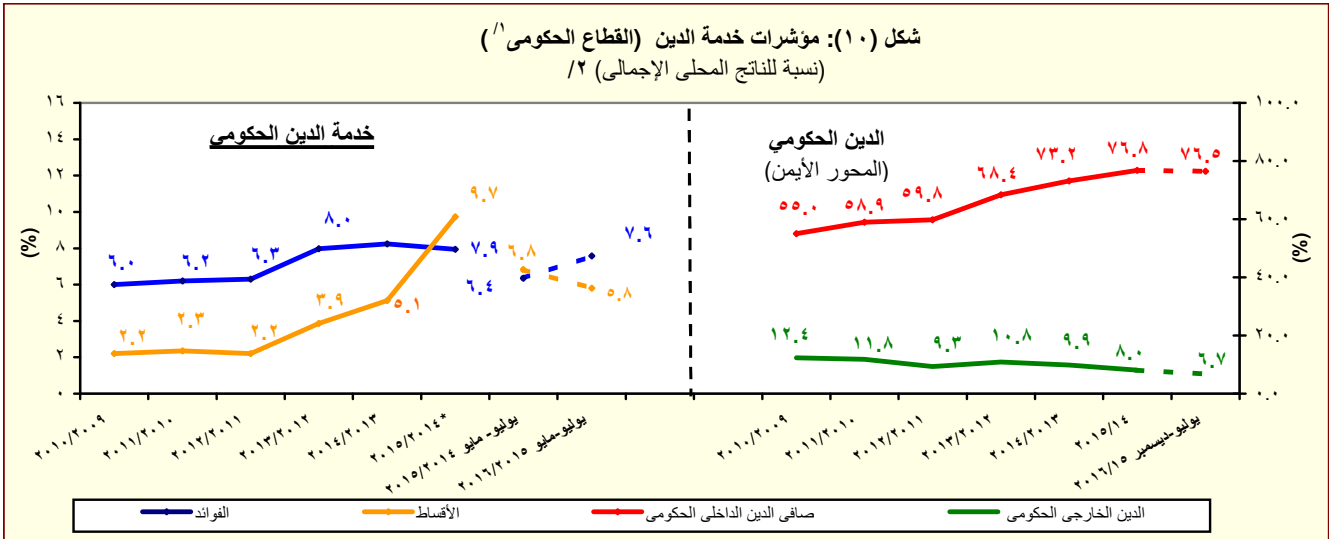
(مليون جنيه)

يوليو- مارس	فقطيات						
	٢٠١٦/٢٠١٥	٢٠١٥/٢٠١٤	٢٠١٤/٢٠١٣	٢٠١٣/٢٠١٢	٢٠١٢/٢٠١١	٢٠١١/٢٠١٠	٢٠١٠/٢٠٠٩
٢٥٤,٩٣٨	٢٧٩٤٣٠	٢٥٥,٤٣٩	٢٣٩,٧١٩	١٦٦,٧٠٥	١٣٤,٤٦٠	٩٨,٠٣٨	العجز الكلى
٢٥٤,٩٣٨	٢٧٩٤٣٠	٢٥٥,٤٣٩	٢٣٩,٧١٩	١٦٦,٧٠٥	١٣٤,٤٦٠	٩٨,٠٣٨	مصادر التمويل
١,١٧٩-	٠	٣١٥-	١٢	٠	٢٢	٤٢٥	صافى حصيلة الخصخصة
٣٧١,٣١٦	٣٢٧٧٢٨	٢٧٧,٣٢٠	٢٧٠,٦٢٤	١٨٢,٢١٨	١٤٤,٢٩٥	١٠١,٤٩٢	التمويل المحلى
٨٩,٤٥٤	٧٩٢٧٤	٣٢,٩٥٧	٤٩,٢٨٦	٣٥,٨٤٤	٣٤,٧١٢	٦١,٢٢٩	تمويل غير مصرفى
٢٨١,٨٦٢	٢٤٨٤٥٤	٢٤٤,٣٦٣	٢٢١,٣٣٨	١٤٦,٣٧٤	١٠٩,٥٨٣	٤٠,٢٦٣	تمويل مصرفى
١٤,٨٨٣-	٢٥١١٩-	٤,٠٢٢	٢٠,٢٧٠	٩,٠٦٢-	٥,٠٢٢	٢,٤٥٨	الإقتراض الخارجى ^{٢/}
-	-	-	-	-	-	-	المستخدم من الحساب المجمد فى اهلاك جزء من سندات البنك المركزى
-	-	-	-	-	-	-	حسابات أخرى مستحقة الدفع
١٢,٢٩٩-	٣٥٩٨٧-	٢٥,٣٨٨-	١٣,١٤٧-	٤٤٣-	٣,٥٥٣	٣٤٧	أخرى
١,٣٩٨	٥٤٩	١,٢٤٢	١١,٣٥٧	١,٥٣٣	٣,٩٢٢	١,٣٢٨	فروق إعادة التقييم
٨,٣٢٥	٩٥٤٠-	١,٠٥١-	٦,٧٩١-	١١,٣٧٦-	٧,٤١٩-	٢٢٧-	الفرق بين القيمة الحالية والاسمية لأذون الخزانة
٩٧,٧٤١-	٢١٧٩٩	٣٩١-	٤٢,٦٠٦-	٣,٨٣٥	١٤,٩٣٥-	٧,٧٨٥-	غير موزع

المصدر: وزارة المالية

١/ تم إعداد البيانات لتتفق مع معايير صندوق النقد الدولى والمعروفة بـ ٢٠٠١ GFS (على أساس نقدى).

٢/ يتضمن الدين الخارجى الحكومى المعاد تبويبه فى ضوء المفاوضات بين وزارة المالية والبنك المركزى والتى أسفرت عن إعادة تبويب الديون المعاد إقراضها ضمن الدين الخارجى للحكومة المركزية و وحدات الحكم المحلى بدلاً من مديونيات "القطاعات الأخرى".



المصدر: وزارة المالية والبنك المركزى المصرى

* ختامى مبدئى.

١/ يشمل قطاع موازنة الجهاز الإدارى و المحليات، والهيئات الخدمية العامة.

٢/ قامت وزارة التخطيط والمتابعة والإصلاح الإدارى بمراجعة السلسلة الزمنية للناتج المحلى الإجمالى ابتداءً من عام ٢٠١٢/٢٠١١ وحتى عام ٢٠١٤/٢٠١٣ وفقاً للتعداد الاقتصادى للعام المالى ٢٠١٣/٢٠١٢ والذى ساعدت نتائجه فى تحقيق قدر أكبر من شمولية المنشآت بالإضافة إلى تحسين تقديرات حجم القطاع غير الرسمى. وقد تم مراجعة تقديرات الناتج المحلى الإجمالى ليبلغ ٢٤٢٩.٨ مليار جنيه فى عام ٢٠١٥/٢٠١٤. و جدير بالذكر أنه قد تم حساب المؤشرات الربع سنوية باستخدام بيانات الناتج المحلى الإجمالى للعام بأكمله. كما تم مراجعة تقديرات الناتج المحلى الإجمالى مؤخراً لتصبح ٢٧٧١.٣ مليار جنيه فى عام ٢٠١٦/٢٠١٥، بدلاً من تقديرات سابقة بنحو ٢٨٣٣.٤ مليار جنيه فى ضوء الأداء الفعلى لأهم المؤشرات الاقتصادية خلال الفترة يوليو - ديسمبر ٢٠١٦/٢٠١٥.

جدول (١٢ - أ) هيكل الإيرادات العامة
(الإيرادات الضريبية)

(مليون جنيه)

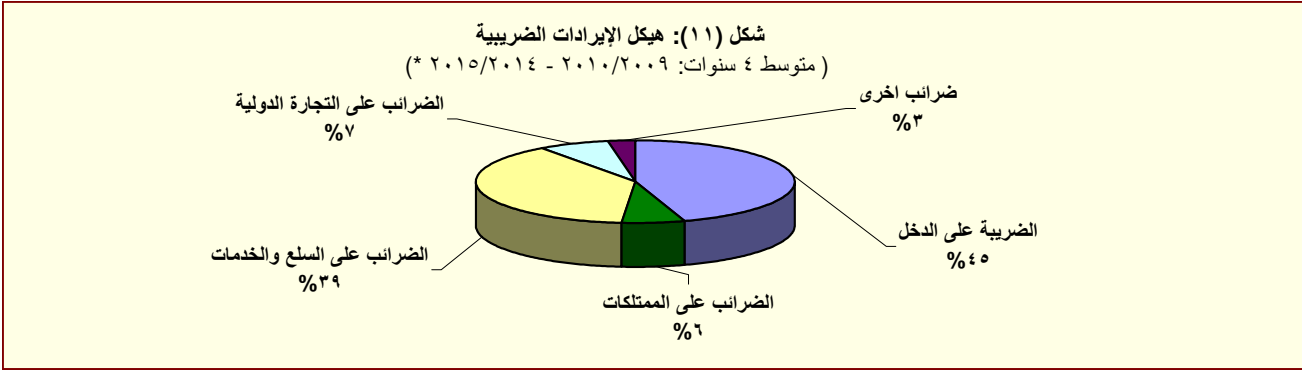
٢٠١٦/١٥	٢٠١٥/١٤	٢٠١٦/٢٠١٥ ^{١/}	٢٠١٥/٢٠١٤*	٢٠١٤/١٣	٢٠١٣/١٢	٢٠١٢/١١	٢٠١١/١٠	٢٠١٠/٠٩
يوليو-مايو	يوليو-مايو	موازنة	ختامى مبدئى	قطاعات				
٣٥٦,٦١٢	٣٥٠,٠٨٢	٦٢٢,٢٧٧	٤٦٥,٢٤١	٤٥٦,٧٨٨	٣٥٠,٣٢٢	٣٠٣,٦٢٢	٢٦٥,٢٨٦	٢٦٨,١١٤
٢٦٨,٦٤٤	٢٦٠,٩١٨	٤٢٢,٤٢٧	٣٠٥,٩٥٧	٢٦٠,٢٨٩	٢٥١,١١٩	٢٠٧,٤١٠	١٩٢,٠٧٢	١٧٠,٤٩٤
٩٤,٧٥٨	١١١,٠٤٣	١٥٨,٧٢٩	١٢٩,٨١٨	١٢٠,٩٢٥	١١٧,٧٦٢	٩١,٢٤٥	٨٩,٥٩٣	٧٦,٦١٨
٢٧,١٨٥	٢٣,٤٧٣	٣٠,٩٧٦	٢٦,٨٠١	٢٢,٢٥٢	١٩,٧٠٨	١٦,٠١٠	١٣,٣٩٣	١١,٤٠١
١٠,٦١٩	٩,٧٤٨	١٥,٥٥٧	١١,١٣٤	٨,٩٤٣	٦,٤٣٦	٥,٥٨٢	٥,٤٨٥	٤,٩١٨
٢٤٠	٢٠٠	٣,٥٢٠	٢٧٩	٢١٨	٨٧	١٠٤	١٧٧	٨٤
٥٦,٧١٣	٧٧,٦٢٢	١٠٨,٦٧٦	٩١,٦٠٣	٨٩,٥١٢	٩١,٥٣١	٦٩,٥٥٠	٧٠,٥٣٨	٦٠,٢١٥
١٢٠	٢٨,٨٧٣	٣٩,٩٦٨	٣٦,٠٠٠	٤٦,٠٦٠	٤٥,٨١٦	٣٤,٠٧٥	٣٤,٣٠٨	٣٢,١٨١
١١,٢٤٥	٤,٠٠٣	٨,٥١٩	٣,٦٩١	٤,٠٤٢	٨,٢٩٠	٠	٠	٠
١٢,٢٠٠	١١,٧٠٠	١٧,٥٥١	١٣,٤٠٠	١٤,٣١٢	١٢,١٥٠	١١,٨٠٠	١٠,٩٠٠	٩,٤٤٣
٣٣,٢٦٩	٣٣,٠٤٦	٤٢,٦٣٨	٣٨,٥١٢	٢٥,٠٩٩	٢٥,٢٧٥	٢٣,٦٧٤	٢٥,٣٣٠	١٨,٥٧٦
٢٤,٩١٩	١٩,٤٢٣	٤١,٢٣٦	٢١,١٠٧	١٨,٧٦١	١٦,٤٥٣	١٣,٠٨٩	٩,٤٥٢	٨,٧٧٠
١٠,٣١	٥٥٣	٣,٤٧٣	٦٣٧	٤٢٨	٥٣١	٥٢٠	٣١٧	٥١٨
١٩٣	١٧٣	٢٣٢	١٨٦	١٨٤	١٨٥	١٧٥	١٧٨	١٨٩
٨٣٨	٣٨٠	٣,٢٤١	٤٥١	٢٤٤	٣٤٦	٣٤٦	١٣٩	٣٢٩
٢١,٥٦٩	١٦,٢٤٨	٣٣,٨٨٠	١٧,٦٢٩	١٦,٠٥٥	١٣,٩٠٥	١٠,٥٧٥	٧,٣٢٣	٦,٤١٥
٢٠,٧٤٤	١٥,٤٤٧	٣٢,٩٦٨	١٦,٦٨٢	١٥,٢٥٦	١٣,١٦٨	٩,٩٠٣	٦,٧١١	٥,٨٠٨
٢,٣١٩	٢,٦٢٢	٣,٨٨٣	٢,٨٤١	٢,٢٧٩	٢,٠١٧	١,٩٩٣	١,٨١٣	١,٨٣٧
١٢٣,٢٥٤	١٠٨,٣٥٥	١٨٤,٠٩٤	١٢٢,٩٣٠	٩١,٨٦٧	٩٢,٩٢٤	٨٤,٥٩٤	٧٦,٠٦٨	٦٧,٠٩٥
٥٠,٩٢١	٤٨,٠٨٧	٨٤,٢٥٤	٥٣,٤٢٥	٤٢,٩٧٤	٣٩,٤٩٦	٣٧,١٧٤	٣١,٨٧٣	٣٠,٧١٢
١٨,٦٧٤	١٦,٥٧٦	٣٠,٢٠٩	١٨,٤١٥	١٤,٥٧٧	١٤,٠٣٨	١٥,٥٦٦	١٢,٩٢٣	١١,٧٣٥
٣٢,٢٤٧	٣١,٥١١	٥٤,٠٤٥	٣٥,٠١٠	٢٨,٣٩٨	٢٥,٤٥٨	٢١,٦٠٧	١٨,٩٥٠	١٨,٩٧٧
١٢,٨٧٣	١٠,٧٩٢	٢٩,٥٩٥	١٢,٠٩٨	٩,٤٦٣	٩,٧٦٧	٩,١٤١	٩,٣٩١	٩,١٥٢
٤١,٩٠٤	٣٥,٢٤١	٤٥,٥٦٠	٣٩,٧٥٠	٢٤,١٩٠	٣٠,٤٨٢	٢٥,٩٨٥	٢٣,١٢٢	١٥,٥١٦
٣٧٠	٢٤٨	٤٣٦	٢٥٩	٣٧٤	٤٩	٧١	٥٥	٥٠
١,٥١٣	١,١٨٦	١,٨٣٤	١,٣٨٢	١,١٦٧	١,٠٩٢	٨٨٠	٨٧٣	٩١٧
٨,٨٧٢	٦,٣٩٢	١٠,٠٦٢	٧,٧٢١	٦,٦٩٤	٥,٢٤٨	٥,٤٦٥	٥,٠٦٥	٥,٠٦٢
١٩,٣٨٦	١٩,٤١١	٢٧,٤٠١	٢١,٨٦٧	١٧,٦٧٣	١٦,٧٧١	١٤,٧٨٨	١٣,٨٥٨	١٤,٧٠٢
١٨,٣٢١	١٨,٥٧٨	٢٦,٢٥٨	٢٠,٩٥٥	١٦,٩٣٥	١٥,٦٢٦	١٣,٩٥٥	١٢,٩٩٧	١٣,٢٤٢
٦,٣٢٨	٢,٦٨٧	١٠,٩٦٨	١٠,٢٣٥	١١,٠٦٢	٧,٢٠٨	٣,٦٩٤	٣,١٠٢	٣,٣٠٩
إجمالي الإيرادات								
الإيرادات الضريبية								
الضريبة على الدخل والأرباح والمكاسب الرأسمالية ومنها								
ضرائب على الدخل من التوظيف								
ضرائب على الدخل بخلاف التوظيف								
ضرائب على الأرباح الرأسمالية								
الضريبة على أرباح شركات الأموال ومنها								
من هيئة البترول								
من البنك المركزى								
من قناة السويس								
من الشركات الأخرى								
الضرائب على الممتلكات								
ضرائب دورية على الممتلكات								
ضريبة الأراضي								
ضريبة المباني								
ضريبة على العمليات المالية التجارية والرأسمالية ومنها								
ضريبة على عوائد أذون وسندات الخزانة								
ضرائب ورسوم على السيارات								
الضرائب على السلع والخدمات ومنها								
الضريبة العامة على المبيعات								
سلع محلية								
سلع مستوردة								
ضريبة المبيعات على الخدمات								
ضرائب على سلع جدول رقم "١" محلية								
ضرائب على سلع جدول رقم "١" المستور								
ضرائب على الخدمات الخاصة								
ضرائب الدمغة (عدا دمغة الماهيات)								
الضرائب على التجارة الدولية (الجمارك) ومنها								
ضرائب جمركية قيمة								
ضرائب أخرى								

المصدر: وزارة المالية

* ختامى مبدئى.

١/ تعكس بيانات الموازنة بموجب القرار الجمهوري رقم ٣٢ لعام ٢٠١٥ .

٢/ يرجع الانخفاض فى الضرائب على أرباح شركات الأموال من هيئة البترول فى الأساس نتيجة لعدم إجراء تسويات بترولية خلال فترة الدراسة.



المصدر: وزارة المالية

* ختامى مبدئى.

جدول (١٢ - ب) هيكل الإيرادات العامة
(الإيرادات غير الضريبية)

(مليون جنيه)										
٢٠١٦/٢٠١٥	٢٠١٥/٢٠١٤	٢/٢٠١٦/٢٠١٥	*٢٠١٥/٢٠١٤	٢٠١٤/٢٠١٣	٢٠١٣/٢٠١٢	٢٠١٢/٢٠١١	٢٠١١/٢٠١٠	٢٠١٠/٢٠٠٩		
يوليو-مايو	يوليو-مايو	موازنة	ختامى مبدئى	فعليات						
٨٧,٩٦٨	٨٩,١٦٤	١٩٩,٨٥٠	١٥٩,٢٨٤	١٩٦,٤٩٩	٩٩,٢٠٣	٩٦,٢١٢	٧٣,٢١٤	٩٧,٦٢١	الإيرادات غير الضريبية	
٣,٢٨١	٨,٠١٨	٢,٢٠٨	٢٥,٤٣٧	٩٥,٨٥٦	٥,٢٠٨	١٠,١٠٤	٢,٢٨٧	٤,٣٣٣	المنح	
٣,٢٤٦	٧,٨٩٦	١,٥٨٢	٢٤,٩٤٢	٩٥,٤٩٧	٤,٨٢٠	٩,٣٣٩	٩٢٤	٣,٤٩٧	منح من حكومات أجنبية	
٤٨.٩	٥٦.٧	٢٣٣	٣٠.٢	١٥٠	١١٢	٩٥	٣٩٢	٣٣٢	منح من منظمات دولية	
-١٣.٨	٦٥.٦	٣٩٣	١٩٤	٢١٠	٢٧٥	٦٧٠	٩٧١	٥٠.٣	أخرى ^{١٣}	
٨٤,٦٨٧	٨١,١٤٥	١٩٧,٦٤١	١٣٣,٨٤٧	١٠٠,٦٤٢	٩٣,٩٩٦	٨٦,١٠٨	٧٠,٩٢٧	٩٣,٢٨٨	ايرادات أخرى	
٤٧,٩٥٠	٥٠,٤٤٤	١٢٦,٣٨٣	٨١,٤٦٣	٥٦,٩٩٠	٥٦,٤٩٤	٥٥,٩٧٩	٤١,١٨٨	٥٤,٥٧١	عوائد الملكية	
٧٥١	٢,٥٨٣	٤,٥٨٣	٣,٤٥٣	٧٤٥	٨٣٧	١,٠٧٨	١,١٣٠	٣,٩٢٨	الفوائد المحصلة	
٦١٤	٢,٤٩٨	١,٩٠٠	٣,٣٥٠	٥٨٩	٦٩٨	٩٠٩	٩٧٩	٣,٧٧٢	على إعادة الإقراض (تشمل فوائد القروض الخارجية المعاد أقراضها من الخزانة العامة)	
٤٦,٧١٣	٤٥,٥٠٩	١٠١,٩٩٩	٧١,٥٧١	٥٣,٩٦٦	٥١,٩٣٥	٥٢,٣٥٨	٤١,٣١٥	٤٣,١٨٦	أرباح الأسهم ومنها:	
٦٧ ^٤	١٠,٤٦٨	٢٩,٠٢٠	٢٥,٤١٤	٢١,٨٠٩	١٨,٧٨٥	١٥,٠٢٧	٢١,٠١٠	٢٥,٥٤٦	هيئة البترول	
٢٦,٩٦٠	١٣,٤١٧	٣٤,٣٥٧	١٣,٤١٧	٩,٢٨٣	١١,٣١٧	١٥,٠١٢	٤٩٨	٢٠٥	البنك المركزى	
١٢,٢٤٨	١٦,٧١٤	١٩,٦٩٢	١٩,٢١٤	١٨,٠٨٤	١٦,٣٧٥	١٦,١١٨	١٥,٢٥٢	١٢,٧٢٩	قناة السويس	
٤,٤٤٧	٢,١٤٣	١٠,٥٨٢	١٠,٠٩٣	١,٦٣٠	١,٩١٥	٢,٢٠٧	١,٢٨٧	١,٤٣١	الهيئات الاقتصادية	
١,٥٧١	١,٥٨٢	٢,٧٢٣	٢,١٩١	٢,٣٦٢	٢,٩١١	٢,٩٨٧	٣,٢٦٣	٣,٠٩٩	شركات قطاع الأعمال العام	
٣٢١	٢,٢٢٣	١٤,٦٠٢	٦,٣١١	٢,٠٣٤	٣,٣٦١	٣,٠٧٨	١,٦٥٥	٥,٨٩٩	عائد الإيجارات	
٠	١,٩٧٣	٤,١٣٨	٥,٩٦٤	١,٧٣٧	٢,٩٣٣	٢,٨٠٠	١,٤٦٥	٢,٧٥٠	إتاوة البترول	
١٦٥	١٢٨	٥,٢٠٠	١٢٨	٢٤٥	٣٦١	-٥٣٤	-٢,٩١٢	١,٥٥٧	عوائد ملكية أخرى	
١٩,٧٠٣	١٧,٤٥٠	٢٧,٢٠٩	٢٦,٤٥٧	٢٨,٤٩٩	٢٢,٧٣٣	١٧,٨١٩	١٧,٤٠٥	١٧,٢١٢	حصولية بيع السلع والخدمات	
١٩.٦٧٧	١٧.٤١٣	٢٧.١٧٦	٢٦.٤١٦	٢٨.٤٧١	٢٢.٧٠٨	١٧.٧٨٩	١٧.٢٨٠	١٥.٩٧٧	ايرادات الخدمات، ومنها:	
١٤,١٨٨	١٢,٧٥٠	٢١,٢٨٩	٢١,٠٣٧	٢٤,٣٥٩	١٨,٩٤٦	١٤,٢٩٠	١٣,٧٤١	١٢,٢٦٨	موارد جارية من الصناديق والحسابات الخاصة ^{١٦/٥}	
٢٦.١	٣٧.٥	٣٢	٤٢	٢٧	٢٥	٣٠	١٢٥	١,٢٣٥	ايرادات بيع السلع، ومنها:	
٠	٠	٠	٠	٠	٠	٠	١٠٠	١,٢٠٠	حصولية فروق أسعار بيع الغاز الطبيعى	
١,٠٥٧	٦٠٩	٦٣٧	٨٤٢	٥٤٦	٤٧٩	٥١٩	٦٤٠	٤٢١	تعويضات وغرامات	
٤٣٣	٣٢٨	٨٩٣	٩٠١	١,٠٦١	٦١٢	٦٧٣	٩١٦	٦٨٤	التحويلات الاختيارية	
٣٣٤	٢٣٤	٨٩٣	٣٧٩	٥٧٩	٣٨٣	٤٩٧	٦٧٦	٤٦٠	جارية	
٩٨.٨	٩٤.٠	٠	٥٢٣	٤٨٢	٢٣٠	١٧٦	٢٤٠	٢٢٥	رأسمالية	
١٥,٥٤٣	١٢,٣١٦	٤٢,٥٢٠	٢٤,١٨٤	١٣,٥٤٧	١٣,٦٧٧	١١,١١٨	١٠,٧٧٩	٢٠,٤٠٠	ايرادات متنوعة	
٧,٢٨١	٦,٨٦٥	١٠,٩٥١	٩,٩١٤	٧,٣٢٩	٦,٨٧٢	٣,٥٢٧	٢,٨٦٥	٣,٣٧٣	جارية	
٨,٢٦٢	٥,٤٥٠	٣١,٥٦٩	١٤,٢٧٠	٦,٢١٩	٦,٨٠٦	٧,٥٩٢	٧,٩١٤	١٧,٠٢٧	رأسمالية، ومنها	
٢,٠٧١	٢,٦١٦	٠.٠	٥,٠٩٩	٢,٩٩٠	٣,٣٦٣	٣,٢٥٤	٣,٥٨٠	٣,٠٨١	نقص الرصيد المدين للدفعات المقدمة لتمويل الاستثمارات ^{١٧}	
٥,٥٢٥	٢,٠٥١	١٨,١٣٨	٤,٩٩٢	٢,٧٠٩	٢,٦٩٠	٣,١٦٦	٤,٥٥٠	٥,٥٦٧	موارد ومصادر رأسمالية أخرى لتمويل	

المصدر: وزارة المالية

* ختامى مبدئى.

١/ يرجع الإنخفاض فى الإيرادات غير الضريبية إلى تراجع الموارد الاستثنائية من المنح لتبلغ حوالى ٢٥.٤ مليار جنيه فقط خلال العام المالى ٢٠١٤/٢٠١٥، وذلك مقابل منح بلغت نحو ٩٥.٩ مليار جنيه خلال العام المالى ٢٠١٣/٢٠١٤.

٢/ تعكس بيانات الموازنة بموجب القرار الجمهوري رقم ٣٢ لعام ٢٠١٥.

٣/ تشمل منح من جهات حكومية.

٤/ يرجع الإنخفاض فى أرباح الأسهم من هيئة البترول فى الأساس نتيجة لعدم إجراء تسويات بترولية خلال فترة الدراسة.

٥/ إيرادات الصناديق والحسابات الخاصة التابعة لجهات موازنية مثل الجامعات والمراكز الطبية المتخصصة والهيئات البحثية، ويقابل هذه الإيرادات مصروفات بذات القيمة موزعة على أبواب الاستخدامات.

٦/ تشمل إيرادات إضافية بنسبة ١٠% من إجمالى الإيرادات الشهرية للصناديق والحسابات الخاصة، بالإضافة إلى نسبة مقدارها ٢٥% من أرصدة تلك الصناديق تؤوّل إلى وزارة المالية خلال العام المالى ٢٠١٣/٢٠١٤ فقط وفقاً للقانون رقم ١٩ لعام ٢٠١٣.

٧/ يعكس المبالغ التى تم دفعها مقدماً لتمويل مشروعات استثمارية خلال العام المالى السابق ولم يتم استخدامها خلال نفس العام، ومن ثم يتم قيد هذه المبالغ فى العام المالى التالى كجزء من استثمارات ممولة ذاتياً تحت بند "الإيرادات المتنوعة".

جدول (١٣): توزيع الواردات والمتحصلات الجمركية بحسب التصنيف الوظيفي للواردات^{١/}
(مبنى على التصنيف الواسع للأمم المتحدة)

(مليون جنيه)

البند	الواردات السلعية					الإيرادات الجمركية ٢/				
	٢٠١٢/١١	٢٠١٣/١٢	٢٠١٤/١٣	٢٠١٥/١٤*	يوليو-مايو ٢٠١٦/٢٠١٥	٢٠١٢/١١	٢٠١٣/١٢	٢٠١٤/١٣	٢٠١٥/١٤*	يوليو-مايو ٢٠١٦/٢٠١٥
الإجمالي	٣٦٢,٨٨٩	٤٢٧,٩٩٣	٤٤٦,١٨٧	٤٥٥,٧٧٦	٥٢٧,٦٥٥	١٤,٧٨٨	١٧,٠١١	١٧,٥٧٩	٢١,٦٩٤	٢١,٢٧٤
	(١١.٠)	(١٧.٩)	(٤.٣)	(٢.١)	(٢٧.٧)	(٦.٧)	(١٥.٠)	(٣.٣)	(٢٣.٤)	(٩.٥)
١١١ سلع غذائية أولية للصناعة	٢٩,٢٨٦	٣١,٦٧٩	٢٤,٩٧٨	٢٦,٥٥٥	٢٦,١٩٩	٢٤.٠	٢٦	٢٤	٣٦	٣٧
١١٢ سلع غذائية أولية للإستهلاك	٩,٠١٠	١٠,٣٣١	١١,٣٨٨	١١,٦١١	١٣,٤٠٢	١.٢	١٢٣	١٢٣	٢.٩	٣٥٦
١٢١ سلع غذائية مصنعة للصناعة	٢٦,٤٢٥	١٢,٤١١	٧,٥٤٩	١٠,٠٧١	١٤,١٦٠	٢٤	٢٦	٢٣	٥٧	١٠٤
١٢٢ سلع غذائية مصنعة للإستهلاك	١٩,٤٢٣	١٨,٧٥٩	١٥,٦٨١	٢٤,٣٢٠	٢٨,٥٥٣	٤٢٥	٥٠٦	٤٦١	٥٧٧	٦٥٨
٢١ مستلزمات صناعية أولية	٣٣,٨٨٣	٣١,٦٤٧	٢٦,٥٥٢	٢٥,٨٩٥	٢٥,٠٥٧	١٥٥	١٣٨	١٤٨	١٥٩	٢٥٤
٢٢ مستلزمات صناعية مصنعة	١٢٥,٢٥٦	١٣٨,٥٥٥	١٣٥,٦٩٩	١٥٣,٧٩٩	١٦٤,٥٨٤	٢,٤٣٩	٢,٣٧٨	٢,٤٦٠	٢,٧٧٤	٣,٨٨٨
٣١ وقود وزيوت خام	٧,٢٠٥	٢٣,٢١٤	٤٨,٧٣١	١٨,٠٠٢	١١,٣٩٥	٠.٠	٠.٠	٠.٠	٢٨٨.٤	٠.٠
٣٢ وقود مصنع ووقود أخرى	١٩,١٢١	٣١,٩٩٥	٤٢,٠٨٣	٢٧,٣٠٨	٥٣,٨٦٠	١,٢٦٨	١,٣٠٠	١,٤٩٣	١,١١١	٢,٥٣٤
٤١ سلع رأسمالية عدا معدات النقل	٢٧,٠٥١	٤٢,٥٢٧	٤٥,٥٤٥	٥٠,٣١٦	٥٥,٢٥٦	٧٦٨	٧٥٦	٨١١	١,٠٢٠	١,٧٠٣
٤٢ قطع غيار وأجزاء سلع رأسمالية	١٦,٢٠٩	٢٠,٤٠٣	٢٢,١٧٩	٢٤,٣٣٢	٢٥,١٤١	٥١٢	٥١٦	٥٢٨	٥٨٥	٦١٩
٥١ سيارات الركوب	٧,٣١٦	٩,٠٩٨	٧,٤٠٨	١٦,٧٩٤	٢٣,٢٣١	٣,١٢٧	٢,٧١٨	٣,١٦٨	٣,٩٧٣	٤,٢١٩
٥٢ غيرها من السيارات	٧,٠٤٧	٨,٤٨٠	٧,٠٨٣	٩,٩٩١	١٥,٦٣٩	٧٩٤	٧٣٢	٨٠٧	١,٠٦٨	٩٠٧
٥٣ قطع غيار وأجزاء لوسائل النقل	١٣,٣٢٣	١٦,٧٨٤	١٦,٣٢٠	١٧,٥٨٦	٢٠,٠٨٩	٧٢٣	٧١٧	٧٤٠	٨٧٤	١,٠٧٨
٦١ سلع إستهلاكية معمرة	٤,٠٠١	٦,٠٩١	٦,٥٣٨	٦,٧٦١	١٤,١١٥	٦٥٢	٦٣٣	٦٦٦	٧٩٦	٩٠٩
٦٢ سلع إستهلاكية نصف معمرة	٥,٩٤٤	٨,٦٠٤	٧,٥٦٢	١٠,٩١٦	١٢,٩٥٤	٦٣١	٧٥١	٨١٩	١,٤٥٧	٢,٠٤٤
٦٣ سلع إستهلاكية غير معمرة	١٢,٢٥٦	١٧,٣٤٢	٢٠,٥٢٥	٢٠,٩٤٧	٢٣,٢١٣	٢٦١	٣٦٤	٢٨٢	٦٥٩	١,٠٦٤
٧ سلع أخرى	١٣٣	٧٥	٦٨	٥٧١	٨٠٩	٢,٨٨٣	٥,٣٢٧	٥,٠٢٦	٦,٠٥٠	٩٠٠
ملاحظات										
إجمالي الواردات (مليون دولار)	٦٠,٤٩٢	٧١,٣٤٤	٧٤,٣٧٧	٦٣,٧٤٥	٦٦,٠٠٦					
الإيرادات الجمركية/ الناتج المحلي الإجمالي ^{٣/}						٠.٩	٠.٩	٠.٨	٠.٩	٠.٨
الإيرادات الجمركية/إجمالي الإيرادات والمنح						٤.٩	٤.٩	٣.٨	٤.٧	٦.٠
الإيرادات الجمركية/ إجمالي الإيرادات الضريبية ^{٤/}						٧.١	٦.٨	٦.٨	٧.١	٧.٩

المصدر: وزارة المالية، مصلحة الجمارك المصرية

* ختامى مبدئى

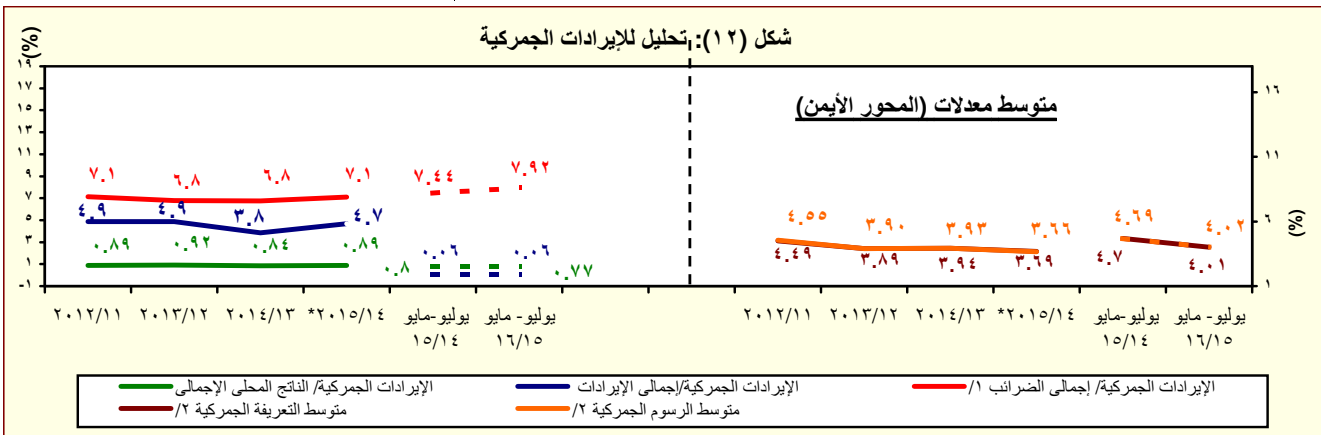
() معدل تغير سنوى.

١/ جملة المتحصلات لمصلحة الجمارك قد تختلف عن القيمة الاجمالية المعروضة عن متحصلات التجارة الدولية فى جدول الموازنة العامة بسبب توزيع متحصلات مصلحة الجمارك على بنود الموازنة المختلفة، مثل الضرائب على التجارة الخارجية، الضرائب على السلع والخدمات، وضرائب أخرى.

٢/ تتضمن الإيرادات السيادية والجارية.

٣/ قامت وزارة التخطيط والمتابعة والإصلاح الإدارى بمراجعة السلسلة الزمنية للناتج المحلي الإجمالي ابتداءً من عام ٢٠١٢/٢٠١١ وحتى عام ٢٠١٤/٢٠١٣ وفقاً للتعداد الاقتصادى للعام المالى ٢٠١٣/٢٠١٢ والذى ساعدت نتائجه في تحقيق قدر أكبر من شمولية المنشآت بالإضافة إلى تحسين تقديرات حجم القطاع غير الرسمي. وقد تم مراجعة تقديرات الناتج المحلي الإجمالي ليبلغ ٢٤٢٩.٨ مليار جنيه في عام ٢٠١٥/٢٠١٤. وجدير بالذكر أنه قد تم حساب المؤشرات الربع سنوية باستخدام بيانات الناتج المحلي الإجمالي للعام بأكمله. كما تم مراجعة تقديرات الناتج المحلي الإجمالي مؤخراً لتصبح ٢٧٧١.٣ مليار جنيه في عام ٢٠١٦/٢٠١٥ بدلاً من تقديرات سابقة بنحو ٢٨٢٣.٤ مليار جنيه فى ضوء الأداء الفعلى لأهم المؤشرات الاقتصادية خلال الفترة يوليو - ديسمبر ٢٠١٦/٢٠١٥.

٤/ إجمالي الضرائب التى تم تحصيلها من قبل المصالح الإيرادية (الضرائب على الدخل ، المبيعات، الجمارك، والضرائب العقارية).



المصدر: وزارة المالية، مصلحة الجمارك المصرية

* ختامى مبدئى

١/ إجمالي الضرائب التى تم تحصيلها من قبل المصالح الإيرادية (الضرائب على الدخل ، المبيعات، الجمارك، والضرائب العقارية).

٢/ بالنسبة الى اجمالي الواردات.

جدول (١٤): هيكل المصروفات العامة ^{٢/}

(مليون جنيه)

٢٠١٦/٢٠١٥	٢٠١٥/٢٠١٤	^{٢/} ٢٠١٦/٢٠١٥	*٢٠١٥/٢٠١٤	٢٠١٤/٢٠١٣	٢٠١٣/٢٠١٢	٢٠١٢/٢٠١١	٢٠١١/٢٠١٠	٢٠١٠/٢٠٠٩	
يوليو-مايو	يوليو-مايو	موازنة	ختامى مبدئى						فعليات
٦٥٤,٩٩٦	٦٠١,٤٤٨	٨٦٤,٥٦٤	٧٣٣,٣٥٠	٧٠١,٥١٤	٥٨٨,١٨٨	٤٧٠,٩٩٢	٤٠١,٨٦٦	٣٦٥,٩٨٧	المصروفات
١٨٤,٨٤٩	١٧٢,٠٤٦	٢١٨,١٠٨	١٩٨,٤٦٨	١٧٨,٥٨٩	١٤٢,٩٥٦	١٢٢,٨١٨	٩٦,٢٧١	٨٥,٣٦٩	الأجور والتعويضات للعاملين
١٥٠,٨٦٩	١٤١,٦١٠	١٨٠,٥٤٠	١٦٢,٣١١	١٤٦,٨٧٠	١١٨,١٩٦	٩٩,٩٢٦	٧٨,٢٧٠	٧٠,٣٢١	الاجور والبدلات النقدية والعينية
٤٧,٧٦٩	٢٤,٦١٨	٣١,٣٦٦	٢٧,٧٦٣	٢٦,٤٧١	٢٤,٠٠٦	١٩,٩٥٩	١٧,٩١٧	١٥,٨٤٠	الوظائف الدائمة
٣,٣٦٢	٢,١٥١	٣,٦٥٣	٢,٥٥٠	٢,٥٩٠	١,٩٨٣	٢,١٢٤	١,٧٤٨	١,١٩١	الوظائف المؤقتة
٦٢,٦١٧	٦٩,١٤٩	٨٧,٣٩٠	٨٠,٠٣٤	٧٥,٢٧٩	٦١,٢٩٣	٥٢,٧٢٩	٣٥,٠٩٣	٢٩,٩٤٠	المكافآت
٢٢,٤٥٣	٢٠,٧٨٠	٢٧,٠٤٥	٢٤,١٢٨	٢٢,١٧٢	١٧,٣١٧	١١,٢٠٧	٩,٩٨١	٩,٣٨١	بدلات نوعية
١١,٩٩٩	٢٢,٦٣٤	٢٧,٧٨٤	٢٥,٠٨٥	١٧,٧٢٨	١١,٦٨١	١١,٣٩٧	١١,٣٩٦	١١,٧١٠	مزايا نقدية
٢,٦٧٠	٢,٢٧٩	٣,٣٠٢	٢,٧٥١	٢,٦٣٠	١,٩١٥	٢,٥٠٩	٢,١٣٥	٢,٢٦٠	المزايا العينية
١٨,٢٤٢	١٦,٧٠٩	٢٠,٤٠٧	١٨,٩٩٧	١٦,٧٠٥	١٣,٦٧٥	١١,٥٨٩	٩,١٠٣	٧,٨٥٠	المزايا التأمينية
١٦,١٦٣	١٤,٧٦٨	١٧,٦٢٢	١٦,٧٥٩	١٤,٧٩٢	١٢,١٠٠	١٠,٣٠٦	٨,٠٧٠	٦,٩٧٠	حصة الحكومة فى صندوق التأمين الاجتماعى للحكومة
٢,٠٧٩	١,٩٤١	٢,٧٨٥	٢,٢٣٨	١,٩١٢	١,٥٧٥	١,٢٨٣	١,٠٣٣	٨٨٠	مزايا تأمينية أخرى
٢٦,٥٧٢	٢٤,٠٩٥	٤١,٤٣٢	٣١,٢٧٦	٢٧,٢٤٧	٢٦,٦٥٢	٢٦,٨٢٦	٢٦,١٤٨	٢٨,٠٥٩	شراء السلع والخدمات
١٢,٣٠٦	١١,٠٢٨	١٧,٤١٤	١٤,٤٤٨	١٢,٠٨٤	١١,٩٩٤	١٠,٥٩٩	٩,٩٧٩	١١,٩٦٧	السلع ومنها
٥,٩٦٦	٥,٤٣٤	٨,٣٧١	٦,٩٦١	٥,٨٤٠	٥,٧٠٤	٤,٢٩٩	٤,٠٣١	٤,١٤٩	المواد الخام
٩٣٨	٩٦٠	١,٢٩٦	١,١٦٥	٨٠٥	١,٠١٦	٩٥٥	٨٧١	١,٥٣٧	وقود وزيت و قوى محركة للتشغيل
٣,٦٣٧	٣,٣٩٧	٥,٠٨٦	٤,٦٠٣	٤,٠٢٠	٣,٩٥٧	٤,١٥٩	٣,٨٤٦	٤,٩٩٣	مياه وانارة
١١,٨٣٧	١١,٣٨٠	١٥,٧٩١	١٣,٥٤٩	١١,٧٨٦	١١,٢٩٧	١١,٥١٦	١٠,٧١٦	١١,٤٤٢	الخدمات ومنها
٣,٩٣٦	٣,٣٥٠	٥,٨٨٧	٤,٠٤٧	٣,٤٧٧	٣,٥٦٦	٣,١٩٤	٣,٣٣٦	٣,٤٢٨	نفقات الصيانة
١,٢٨٨	١,٣١٣	١,٤٣٣	١,٤٧١	١,٣١٥	١٣٧٠	١,١٨٥	٨٤٢	١,٢٦٤	نفقات طبع ودوريات وحقوق تأليف
٢,٦٩٢	٢,٥٩٢	٣,٠٥٥	٢,٩٣٩	٢,٥٤١	٢,٣٢٩	٢,١٠٦	٢,١١٢	١,٩٠٠	نقل وانتقالات عامة
٣,٠٤٠	٢,٩٨٤	٣,٢٥٠	٣,٦٦٨	٣,٢٤٣	٢,٩٩٤	٣,٨٥٠	٣,١٣٣	٣,٤٥٩	نفقات خدمية متنوعة ^{١/٣}
٢,٤٢٩	١,٦٨٧	٨,٢٢٦	٣,٢٧٩	٣,٣٧٨	٣,٣٦١	٤,٧١١	٥,٤٥٣	٤,٦٥٠	أخرى

المصدر: وزارة المالية، مصلحة الضرائب المصرية

* ختامى مبدئى.

١/ تعكس بيانات الموازنة بموجب القرار الجمهوري رقم ٣٢ لعام ٢٠١٥ .

٢/ التتويب يتفق مع معايير صندوق النقد الدولى والمعروفة بـ GFS ٢٠٠١ على أساس نقدى.

٣/ يشمل مصروفات خدمة أخرى متنوعة، من أهمها نفقات تنفيذ الأحكام القضائية.

جدول (١٤): هيكل المصروفات العامة (تابع)

(مليون جنيه)

٢٠١٦/١٥	٢٠١٥/١٤	٢٠١٦/٢٠١٥ ^{١/}	٢٠١٤/٢٠١٥*	٢٠١٤/١٣	٢٠١٣/١٢	٢٠١٢/١١	٢٠١١/١٠	٢٠١٠/٠٩	
يوليو-مايو	يوليو-حمايو	موازنة	ختامى مبدئى	قُطليات					
٢٠٩,٩٦٠	١٥٤,٤٥٦	٢٤٤,٠٤٤	١٩٣,٠٠٨	١٧٣,١٥٠	١٤٦,٩٩٥	١٠٤,٤٤١	٨٥,٠٧٧	٧٢,٣٣٣	القوائد ومنها:
٤,٢٥٩	٤,٣٩١	٧,٠٢٢	٤,٧٠٠	٤,٩٩٦	٣,٨٩٦	٣,٤١٨	٣,٤١٦	٢,٨٤٠	قوائد خارجية
١٨٧,٥٢٨	١٣٣,٤٩٣	٢١٠,٤٠٠	١٦٧,٦٢٩	١٤٨,٧٩٨	١٢٥,١٣١	٨٤,٤٥٥	٦١,١٣٤	٥٣,١٢٨	قوائد محلية (لغير الحكوميين)
١٨,٠٥٦	١٦,٤٦٦	٢٦,٤٠١	٢٠,٤٧٨	١٩,١٤٣	١٧,٨٣٦	١٦,٤٢٠	٢٠,٤٠٠	١٦,١٧٨	قوائد محلية (لوحداث الحكومة العامة)
١١٨	١٠٥	٢٢١	٢٠٢	٢١٣	١٣٣	١٤٨	١٢٧	١٨٧	أخرى
١٤٠,٢٥٠	١٦٢,٦٩٩	٢٣١,٢٢١	١٩٨,٥٦٩	٢٢٨,٥٧٩	١٩٧,٠٩٣	١٥٠,١٩٣	١٢٣,١٢٥	١٠٢,٩٧٤	الدعم والمنح والمزايا الإجتماعية
٨٣,١٦١	١١٦,٦٥٣	١٥٣,٩٣٨	١٥٠,١٩٨	١٨٧,٦٥٩	١٧٠,٨٠٠	١٣٤,٩٦٣	١١١,٢١١	٩٣,٥٧٠	الدعم
٧٩,٦٣١	١١٥,٤٨١	١٤٩,٦٨٨	١٤٨,٧١٦	١٨٦,١٣٢	١٦٨,٩٧٨	١٣١,٨٨٥	١٠٨,٣١٦	٩١,٢١٦	لمؤسسات حكومية غير مالية، ومنها:
٤٠,٤٢٩	٣٥,٨٩٥	٣٧,٧٥١	٣٩,٣٩٥	٣٥,٤٩٣	٣٢,٥٥١	٣٠,٢٨٢	٣٢,٧٤٣	١٦,٨١٩	دعم السلع التموينية
١٢	٤٤,٧٧٣	٦١,٧٠٤	٧٣,٩١٥	١٢٦,١٨٠	١٢٠٠٠	٩٥,٥٣٥	٦٧,٦٨٠	٦٦,٥٢٤	دعم السلع البترولية
٣,٥٣٠	١,١٧٢	٤,٢٥٠	١,٤٨٢	١,٥٢٧	١,٨٢٢	٣,٠٧٨	٢,٨٩٥	٢,٣٥٤	لمؤسسات مالية حكومية
٧,٢٠٧	٥,٣٦٨	٦,٧٠١	٦,٢١١	٥,١٩٠	٥,٠١٤	٥,٣٠٥	٥,٣١٩	٤,٣٨٠	المنح
١٨٠	١٢٦	١٩٣	١٦١	٢٣٩	١٤٥	٢١٩	٢٠٠	١٢٨	للحكومات الأجنبية
٠,٢	٠,٢	٠,٢	٠,٢	٠,٢	٠,٤	٠,٢	١,٢	-	للمؤسسلت الدولية
٧,٠٢٧	٥,٢٤٢	٦,٥٠٨	٦,٠٥٠	٤,٩٥١	٤,٨٦٩	٥,٠٨٥	٥,١١٨	٤,٢٥٢	لجهات الحكومة العامة
٤٩,٤٨٦	٤٠,٠٢٦	٦٤,٨٩٣	٤١,٠٣٧	٣٥,٢٠٠	٢٠,٧٧٨	٩,٣٦٧	٦,١١٨	٤,٤٨٣	مزايا إجتماعية
٧,٤٤٦	٦,٠٩٩	١١,٣٤٧	٦,٨٣٦	٥,٠٩٦	٣,٧٥٣	٢,٥٨١	٢,٠٤٨	١,٤٦٤	مزايا الأمان الإجتماعى
٤١,٢٣٠	٣٣,٢١٣	٥٢,٤٨٦	٣٣,٢١٣	٢٩,٢٠٠	١٦,٣٥٢	٦,٢٠٠	٣,٤٣٨	٢,٤٠٠	مساعادات إجتماعية ^{٢/}
٦٤٥	٥٥٨	٨٥٩	٨١٤	٧٣٣	٥٨٧	٥١٦	٥٧٢	٥٧٠	نفقات خدمية لغير العاملين
١٦٥	١٥٥	٢٠١	١٧٥	١٧١	٨٧	٧٠	٦٠	٤٩	مزايا إجتماعية للعاملين
٤٥,٧٣٢	٤٢,٣٨٥	٥٤,٧٩٩	٥٠,٢٧٩	٤١,٠٦٨	٣٤,٩٧٥	٣٠,٧٩٦	٣١,٣٦٤	٢٨,٩٠١	المصروفات الأخرى
٤,٢٩١	٣,٦٩٥	٦,٩٨٨	٥,٤٧٧	٥,٩٧٦	٣,٨٣٠	٣,٠٢٦	٣,٣٦٥	٣,٩٠٩	جارية
٨٠,٩	٨٧,٧	١١٣	١٠٠	١٢٤	٩٢	٥٨	٦٧	٧٤	ضرائب ورسوم
٢٤٣,٩	٣٤١,٩	٣٨٣	٣٥٠	٢٢٨	٣١٤	٣٤٥	١٦٢	٢٤٦	اشركاكات
٣,٩٦٦	٣,٢٦٦	٦,٤٩٢	٥,٠٢٧	٥,٦٢٤	٣,٤٢٤	٢,٦٢٣	٣,١٣٦	٣,٥٨٩	اخرى متنوعة
٤١,٤٤٢	٣٨,٦٨٩	٤٧,٨١١	٤٤,٨٠٢	٣٥,٠٩٢	٣١,١٤٥	٢٧,٧٧٠	٢٨,٠٠٠	٢٤,٩٩٢	المصروفات الأخرى الإجمالية والإحتياطيات العامة ^{٣/}
٤٧,٦٣٣	٤٥,٧٦٨	٧٤,٩٦١	٦١,٧٥٠	٥٢,٨٨٢	٣٩,٥١٦	٣٥,٩١٨	٣٩,٨٨١	٤٨,٣٥٠	شراء أصول غير مالية (الاستثمارات)
٤١,٣٦٥	٤٠,٥٩١	٦٦,٩٩٠	٤٥,٥٤٧	٣٨,٤٣٧	٣١,٩٣١	٢٨,٩٩٧	٣٣,٣٠٣	٣٩,٢٠٥	الاصول الثابتة
٤١,٠٨٠	٤٠,٢١٨	٦٦,٣١٢	٤٥,٠٥٧	٣٧,٩٠٩	٣١,٤٠٤	٢٨,٣٩٨	٣٢,٦٤٨	٣٨,٦٢٢	استثمار مباشر (شامل الرسوم الجمركية)
٢٨٤	٣٧٣	٦٧٨	٤٩٠	٥٢٨	٥٢٦	٥٩٩	٦٥٥	٥٨٣	نفقات ايزادية مؤجلة (تشغيل)
١,٨٣٨	١,٤٠٢	٢,٧٧٩	٢,٩١٥	٨٦٩	٨٠٩	٥٨٣	٥٠٨	٦٨٠	الاصول غير المنتجة
٤,٤٤٣	٣,٧٧٥	٣,٦٩٢	١٣,٢٨٨	١٣,٥٧٦	٦,٧٧٧	٦,٣٢٧	٦,٠٧٠	٨,٤٦٥	أخرى

المصدر: وزارة المالية

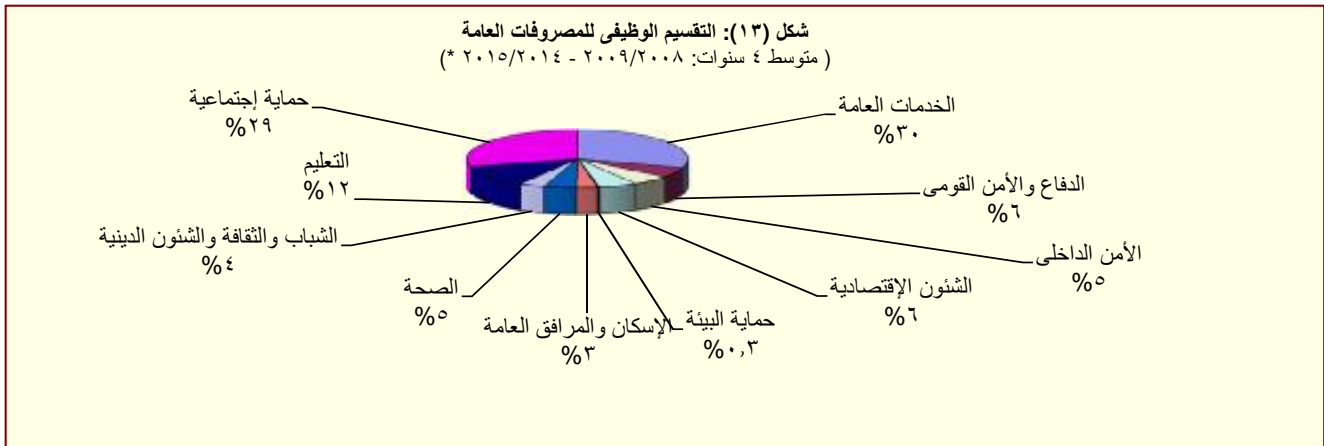
* ختامى مبدئى .

١/ تعكس بيانات الموازنة بموجب القرار الجمهوري رقم ٣٢ لعام ٢٠١٥ .

٢/ يرجع الإنخفاض فى دعم السلع البترولية فى الأساس نتيجة لعدم إجراء تسويات بترولية خلال فترة الدراسة.

٣/ يعكس مساهمات الخزانة فى صناديق المعاشات.

٤/ يتضمن الإنفاق على الدفاع والأمن القومى.



المصدر: وزارة المالية

* ختامى مبدئى .