

القسم الرابع

مؤشرات المالية العامة

ملخص المعاملات المالية للحكومة-----	٢٥	جدول (١٠)
ملخص المعاملات الرئيسية للموازنة العامة : القطاع الحكومي -----	٢٦-٢٧	جدول (١١)
هيكل الإيرادات العامة (الإيرادات الضريبية)-----	٢٨	جدول (١٢ - أ)
هيكل الإيرادات العامة (الإيرادات غير الضريبية)-----	٢٩	جدول (١٢ - ب)
توزيع المتحصلات الجمركية بحسب التصنيف الوظيفي للواردات -----	٣٠	جدول (١٣)
هيكل المصروفات العامة-----	٣١-٣٢	جدول (١٤)

جدول (١٠) : ملخص المعاملات المالية للحكومة

(مليون جنيه)

٢٠١٧/٢٠١٦	١٦/٢٠١٥	* ٢٠١٥/٢٠١٤		٢٠١٤/٢٠١٣		٢٠١٣/٢٠١٢		٢٠١٢/٢٠١١		الملاحظات
موازنة	موازنة	ختامى مبدئى		فعلى		فعلى		فعلى		
قطاع ^{٣/} الموازنة	قطاع ^{٣/} الموازنة	الحكومة العامة ^{٧/٤}	قطاع ^{٣/} الموازنة	الحكومة العامة ^{١/٤}	قطاع ^{٣/} الموازنة	الحكومة العامة ^{١/٤}	قطاع ^{٣/} الموازنة	الحكومة العامة ^{١/٤}	قطاع ^{٣/} الموازنة	
٦٦٩,٧٥٦	٦٢٢,٢٧٧	٥٣٨,٣٧٨	٤٦٥,٢٤١	٥١٩,٤٤٩	٤٥٦,٧٨٨	٤٠٣,٦٣٧	٣٥٠,٣٢٢	٣٤٨,٨٦٤	٣٠٣,٦٢٢	إجمالى الإيرادات
٤٣٣,٣٠٠	٤٢٢,٤٢٧	٣٠٥٩٥٧	٣٠٥,٩٥٧	٢٦٠,٢٨٩	٢٦٠,٢٨٩	٢٥١,١١٩	٢٥١,١١٩	٢٠٧,٤٠٩	٢٠٧,٤١٠	الإيرادات الضريبية
٢,٢١٣	٢,٢٠٨	٢٥٤٣٧	٢٥,٤٣٧	٩٥٨٥٦	٩٥,٨٥٦	٥,٢٠٨	٥,٢٠٨	١٠,١٠٤	١٠,١٠٤	المنح
٢٣٤,٢٤٢	١٩٧,٦٤١	٢٠٦٩٨٤	١٣٣,٨٤٧	١٦٣٣٠٤	١٠٠,٦٤٢	١٤٧,٣١٠	٩٣,٩٩٦	١٣١,٣٥١	٨٦,١٠٨	إيرادات أخرى
٩٧٤,٧٩٤	٨٦٤,٥٦٤	٨٠٥,٩٢٩	٧٣٣,٣٥٠	٧٥٩,٨٤٧	٧٠١,٥١٤	٦٤٤,٠٨٠	٥٨٨,١٨٨	٥١٦,٤٢٢	٤٧٠,٩٩٢	إجمالى المصروفات
٢٢٨,٧٣٦	٢١٨,١٠٨	٢٠٠,٩٣٣	١٩٨,٤٦٨	١٨٠,٨٢٩	١٧٨,٥٨٩	١٤٥,٠٦٤	١٤٢,٩٥٦	١٢٤,٤٥٧	١٢٢,٨١٨	الأجور و تعويضات العاملين
٤٢,٣٠٢	٤١,٤٣٢	٣١٥٨٠	٣١,٢٧٦	٢٧٥٥٦	٢٧,٢٤٧	٢٧,١٥٥	٢٦,٦٥٢	٢٧,٠٧٩	٢٦,٨٢٦	شراء السلع والخدمات
٢٩٢,٥٢٠	٢٤٤,٠٤٤	١٧٩,٠٣٥	١٩٣,٠٠٨	١٥٩٣٣٠	١٧٣,١٥٠	١٣٥,٣٣١	١٤٦,٩٩٥	٩٣,٤٠١	١٠٤,٤٤١	الفوائد
٢٠٦,٤٢٤	٢٣١,٢٢١	٢٨٢١١٦	١٩٨,٥٦٩	٢٩٨٠٠٢	٢٢٨,٥٧٩	٢٦١,٧٦٠	١٩٧,٠٩٣	٢٠٤,٤٥٤	١٥٠,١٩٣	الدعم والمنح والمزايا الإجتماعية
٥٨,١٠٠	٥٤,٧٩٩	٥٠٣٤٨	٥٠,٢٧٩	٤١٢٠٩	٤١,٠٦٨	٣٥,١٤٠	٣٤,٩٧٥	٣١,٠٧٢	٣٠,٧٩٦	المصروفات الأخرى
١٤٦,٧١١	٧٤,٩٦١	٦١٩١٧	٦١,٧٥٠	٥٢٩٢١	٥٢,٨٨٢	٣٩,٦٢٩	٣٩,٥١٦	٣٥,٩٥٩	٣٥,٩١٨	شراء أصول غير مالية (الاستثمارات)
٣٠٥,٠٣٨	٢٤٢,٢٨٧	٢٦٧٥٥١	٢٦٨,١٠٩	٢٤٠,٣٩٩	٢٤٤,٧٢٧	٢٤٠,٤٤٣	٢٣٧,٨٦٥	١٦٧,٥٥٨	١٦٧,٣٧٠	العجز النقدى ^{٥/}
١٤,٤٢٢	٨,٨٠٦	١٦٧٦٣	١١,٣٢١	١٤٣١٧	١٠,٧١٣	٦,٤١٠	١,٨٥٤	-١,٨٦٦	-٦٦٥	صافى حيازة الأصول المالية
٣١٩,٤٦٠	٢٥١,٠٩٣	٢٨٤,٣١٤	٢٧٩,٤٣٠	٢٥٤,٧١٦	٢٥٥,٤٣٩	٢٤٦,٨٥٣	٢٣٩,٧١٩	١٦٥,٦٩٢	١٦٦,٧٠٥	العجز الكلى

ملاحظات

٩.٨	٨.٩	١١.٧	١١.٥	١٢.١	١٢.٢	١٣.٤	١٣.٠	١٠.٠	١٠.١	العجز الكلى / الناتج المحلى (%) ^{٦/}
٠.٨	٠.٢	٤.٣	٣.٦	٤.٥	٣.٩	٦.٠	٥.٠	٤.٤	٣.٨	العجز الأولى / الناتج المحلى (%) ^{٦/}
٢٠.٦	٢٢.٠	٢٢.٢	١٩.١	٢٤.٧	٢١.٧	٢١.٩	١٩.٠	٢١.١	١٨.٣	إجمالى الإيرادات / الناتج المحلى (%) ^{٦/}
٣٠.٠	٣٠.٥	٣٣.٢	٣٠.٢	٣٦.٢	٣٣.٤	٣٤.٩	٣١.٩	٣١.٢	٢٨.٤	إجمالى المصروفات / الناتج المحلى (%) ^{٦/}

المصدر: وزارة المالية

* ختامى مبدئى.

١/ تعكس بيانات الموازنة بموجب القرار الجمهوري رقم ٣٢ لعام ٢٠١٥.

٢/ تعكس بيانات الموازنة بموجب القرار الجمهوري رقم ٨ لعام ٢٠١٦.

٣/ يشمل قطاع موازنة الجهاز الإدارى و المحليات، والهيئات الخدمية العامة.

٤/ تشمل المعاملات المالية لكل من أجهزة الموازنة العامة، وبنك الإستثمار القومى، وصناديق التأمين والمعاشات ، ومع مراعاة إستبعاد كافة المعاملات البيئية للجهات الثلاث لمنع ازدواجية الحساب.

٥/ العجز الكلى مطروح منه صافى حيازة الأصول المالية.

٦/ قامت وزارة التخطيط والمتابعة والإصلاح الإدارى بمراجعة السلسلة الزمنية للناتج المحلى الإجمالى ابتداءً من عام ٢٠١٢/٢٠١١ وحتى عام ٢٠١٤/٢٠١٣ وفقاً للتعداد الاقتصادى للعام المالى ٢٠١٣/٢٠١٢ والذي ساعدت نتائجه في تحقيق قدر أكبر من شمولية المنشآت بالإضافة إلى تحسين تقديرات حجم القطاع غير الرسمى. وقد تم مراجعة تقديرات الناتج المحلى الإجمالى ليبلغ ٢٤٢٩.٨ مليار جنيه في عام ٢٠١٥/٢٠١٤. وجدير بالذكر أنه قد تم حساب المؤشرات الربع سنوية باستخدام بيانات الناتج المحلى الإجمالى للعام بأكمله. كما تم مراجعة تقديرات الناتج المحلى الإجمالى مؤخراً لتصبح ٢٧٧١.٣ مليار جنيه في عام ٢٠١٦/٢٠١٥، بدلاً من تقديرات سابقة بنحو ٢٨٣٣.٤ مليار جنيه فى ضوء الأداء الفعلى لأهم المؤشرات الاقتصادية خلال الفترة يوليو - ديسمبر ٢٠١٦/٢٠١٥.

٧/ تنشر وزارة المالية بيانات أداء الحكومة العامة للعام المالى ٢٠١٤/٢٠١٥ للمرة الأولى، وذلك بعد القيام بتدقيق البيانات مع الجهات المعنية والتي تدخل ضمن نطاق الحكومة العامة.

جدول (١١) القطاع الحكومي : ملخص المعاملات الرئيسية للموازنة العامة ^{١/٢}

(مليون جنيه)

فعليات							٤/٢٠١٧/٢٠١٦	٣/٢٠١٦/٢٠١٥	
٢٠١٧/٢٠١٦	٢٠١٦/٢٠١٥	*٢٠١٥/٢٠١٤	٢٠١٤/٢٠١٣	٢٠١٣/٢٠١٢	٢٠١٢/٢٠١١	٢٠١١/٢٠١٠	موازنة	موازنة	
يوليو-أغسطس	يوليو-أغسطس	يوليو-أغسطس	يوليو-أغسطس	يوليو-أغسطس	يوليو-أغسطس	يوليو-أغسطس	موازنة	موازنة	
									إجمالي الإيرادات
٤٦,٦٥١	٤٦,٣١٥	٤٦٥,٢٤١	٤٥٦,٧٨٨	٣٥٠,٣٢٢	٣٠٣,٦٢٢	٢٦٥,٢٨٦	٦٦٩,٧٥٦	٦٢٢,٢٧٧	الإيرادات الضريبية
٣٧,٩١٢	٣٦,١١٧	٣٠٥,٩٥٧	٢٦٠,٢٨٩	٢٥١,١١٩	٢٠٧,٤١٠	١٩٢,٠٧٢	٤٣٣,٣٠٠	٤٢٢,٤٢٧	الضريبة على الدخل
٩,٨٨٨	٩,٣٩٣	١٢٩,٨١٨	١٢٠,٩٢٥	١١٧,٧٦٢	٩١,٢٤٥	٨٩,٥٩٣	١٥٠,٤٦٥	١٥٨,٧٢٩	الضرائب على الممتلكات
٥,٥٣٢	٤,٠٤٣	٢١,١٠٧	١٨,٧٦١	١٦,٤٥٣	١٣,٠٨٩	٩,٤٥٢	٣٦,٣٤١	٤١,٢٣٦	الضرائب على السلع والخدمات
١٩,٧٤٦	١٩,١٦٠	١٢٢,٩٣٠	٩١,٨٦٧	٩٢,٩٢٤	٨٤,٥٩٤	٧٦,٠٦٨	٢٠١,١٧٨	١٨٤,٠٩٤	الضرائب على التجارة الدولية (الجمارك)
٢,٧٤٦	٣,٥٢٢	٢١,٨٦٧	١٧,٦٧٣	١٦,٧٧١	١٤,٧٨٨	١٣,٨٥٨	٢٩,٥٤٨	٢٧,٤٠١	ضرائب أخرى
.	.	١٠,٢٣٥	١١,٠٦٢	٧,٢٠٨	٣,٦٩٤	٣,١٠٢	١٥,٧٦٨	١٠,٩٦٨	الإيرادات غير الضريبية
٨,٧٣٩	١٠,١٩٨	١٥٩,٢٨٤	١٩٦,٤٩٩	٩٩,٢٠٣	٩٦,٢١٢	٧٣,٢١٤	٢٣٦,٤٥٦	١٩٩,٨٥٠	المنح
٤	٢,٥٦١	٢٥,٤٣٧	٩٥,٨٥٦	٥,٢٠٨	١٠,١٠٤	٢,٢٨٧	٢,٢١٣	٢,٢٠٨	من حكومات أجنبية
١	٢,٥٥٥	٢٤,٩٤٢	٩٥,٤٩٧	٤,٨٢٠	٩,٣٣٩	٩٢٤	١,٢٨٨	١,٥٨٢	من منظمات دولية
.	.	٣٠,٢	١٥٠	١١٢	٩٥	٣٩٢	٥٩٧	٢٣٣	من جهات حكومية
٣	٦	١٩٤	٢١٠	٢٧٥	٦٧٠	٩٧١	٣٢٨	٣٩٣	إيرادات أخرى
٨,٧٣٥	٧,٦٣٨	١٣٣,٨٤٧	١٠٠,٦٤٢	٩٣,٩٩٦	٨٦,١٠٨	٧٠,٩٢٧	٢٣٤,٢٤٢	١٩٧,٦٤١	عوائد الملكية
٣,٨٤٥	٣,٣٤٢	٨١,٤٦٣	٥٦,٩٩٠	٥٦,٤٩٤	٥٥,٩٩٩	٤١,١٨٨	٩٩,٣٠٩	١٢٦,٣٨٣	حصولية بيع السلع والخدمات
٢,٧٦٨	٢,٥٥٣	٢٦,٤٥٧	٢٨,٤٩٩	٢٢,٧٣٣	١٧,٨١٩	١٧,٤٠٥	٣٠,٦٤٣	٢٧,٢٠٩	تعويضات وغرامات
١٤٤	١٢٨	٨٤٢	٥٤٦	٤٧٩	٥١٩	٦٤٠	٩١٤	٦٣٧	تحويلات اختيارية
٦٥	٤٤	٩٠,١	١٠,٦١	٦١٢	٦٧٣	٩١٦	٧٧١	٨٩٣	أخرى
١,٩١٣	١,٥٧١	٢٤,١٨٤	١٣,٥٤٧	١٣,٦٧٧	١١,١١٨	١٠,٧٧٩	١٠٢,٦٠٤	٤٢,٥٢٠	
									إجمالي المصروفات
١١٤,٥٢٣	١١٠,٣٨٤	٧٣٣,٣٥٠	٧٠١,٥١٤	٥٨٨,١٨٨	٤٧٠,٩٩٢	٤٠١,٨٦٦	٩٧٤,٧٩٤	٨٦٤,٥٦٤	الأجور و تعويضات العاملين
٣٤,٥٠١	٣٣,٦٤٤	١٩٨,٤٦٨	١٧٨,٥٨٩	١٤٢,٩٥٦	١٢٢,٨١٨	٩٦,٢٧١	٢٢٨,٧٣٦	٢١٨,١٠٨	شراء السلع والخدمات
٢,٩٧٨	٢,٤٢١	٣١,٢٧٦	٢٧,٢٤٧	٢٦,٦٥٢	٢٦,٨٢٦	٢٦,١٤٨	٤٢,٣٠٢	٤١,٤٣٢	الفوائد
٤١,٧٣١	٣٥,٦٦٨	١٩٣,٠٠٨	١٧٣,١٥٠	١٤٦,٩٩٥	١٠٤,٤٤١	٨٥,٠٧٧	٢٩٢,٥٢٠	٢٤٤,٠٤٤	الدعم والمنح والمزايا الاجتماعية
٢٠,٨٧٩	٢٦,٦٤٥	١٩٨,٥٦٩	٢٢٨,٥٧٩	١٩٧,٠٩٣	١٥٠,١٩٣	١٢٣,١٢٥	٢٠٦,٤٢٤	٢٣١,٢٢١	المصروفات الأخرى
٨,٧١٥	٨,٧٣٧	٥٠,٢٧٩	٤١,٠٦٨	٣٤,٩٧٥	٣٠,٧٩٦	٣١,٣٦٤	٥٨,١٠٠	٥٤,٧٩٩	شراء أصول غير مالية (الاستثمارات)
٥,٧١٨	٣,٢٧٠	٦١,٧٥٠	٥٢,٨٨٢	٣٩,٥١٦	٣٥,٩١٨	٣٩,٨٨١	١٤٦,٧١١	٧٤,٩٦١	العجز النقدي ^{١/}
٦٧,٨٧٢	٦٤,٠٦٩	٢٦٨,١٠٩	٢٤٤,٧٢٧	٢٣٧,٨٦٥	١٦٧,٣٧٠	١٣٦,٥٨٠	٣٠٥,٠٣٨	٢٤٢,٢٨٧	صافي حيازة الأصول المالية
٦٤٩	٤,٢١١	١١,٣٢١	١٠,٧١٣	١,٨٥٤	٦٦٥	٢,١٢٠	١٤,٤٢٢	٨,٨٠٦	العجز الكلي
٦٨,٥٢١	٦٨,٢٨١	٢٧٩,٤٣٠	٢٥٥,٤٣٩	٢٣٩,٧١٩	١٦٦,٧٠٥	١٣٤,٤٦٠	٣١٩,٤٦٠	٢٥١,٠٩٣	ملاحظات
									العجز الكلي/ الناتج المحلي الإجمالي (%) ^{١/}
٢.١	٢.٥	١١.٥	١٢.٢	١٣.٠	١٠.١	٩.٨	٩.٨	٨.٩	العجز الأولي/ الناتج المحلي الإجمالي (%) ^{١/}
٠.٨	١.٢	٣.٦	٣.٩	٥.٠	٣.٨	٣.٦	٠.٨	٠.٢	الإيرادات/ الناتج المحلي الإجمالي (%) ^{١/}
١.٤	١.٧	١٩.١	٢١.٧	١٩.٠	١٨.٣	١٩.٣	٢٠.٦	٢٢.٠	المصروفات/ الناتج المحلي الإجمالي (%) ^{١/}
٣.٥	٤.٠	٣٠.٢	٣٣.٤	٣١.٩	٢٨.٤	٢٩.٣	٣٠.٠	٣٠.٥	

المصدر: وزارة المالية.

* ختامي مبدئي.

١/ يشمل قطاع موازنة الجهاز الإدارى و المحليات، والهيئات الخدمية العامة.

٢/ تم إعادة تبويب فليات الموازنة العامة لتتفق مع معايير صندوق النقد الدولى والمعروفة بـ ٢٠٠١ GFS (على أساس نقدى).

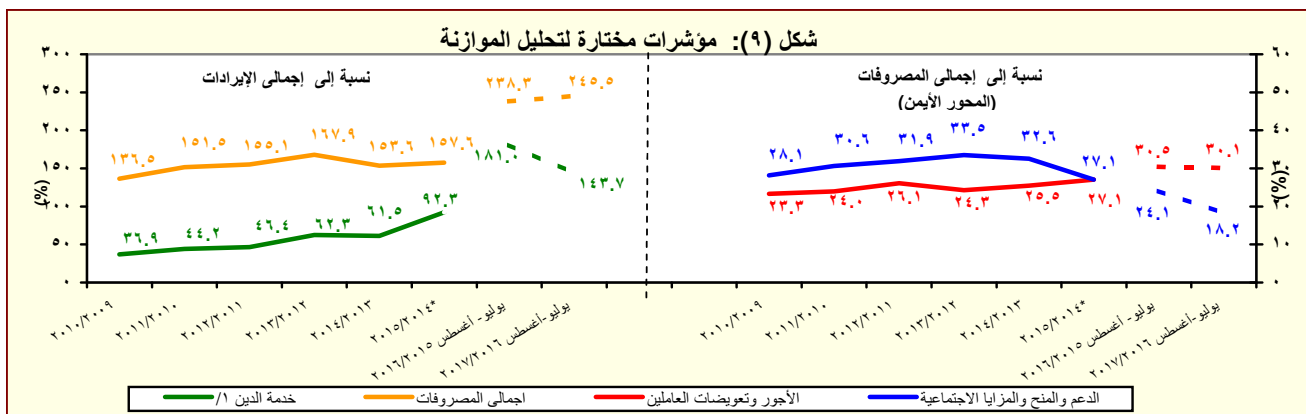
٣/ تعكس بيانات الموازنة بموجب القرار الجمهوري رقم ٣٢ لعام ٢٠١٥.

٤/ تعكس بيانات الموازنة بموجب القرار الجمهوري رقم ٨ لعام ٢٠١٦.

٥/ يرجع الانخفاض في الإيرادات غير الضريبية إلى تراجع الموارد الاستثنائية من المنح لتبلغ حوالى ٢٥.٤ مليار جنيه فقط خلال العام المالى ٢٠١٤/٢٠١٥، وذلك مقابل منح بلغت نحو ٩٥.٩ مليار جنيه خلال العام المالى ٢٠١٤/٢٠١٣.

٦/ العجز الكلي مطروح منه صافي حيازة الأصول المالية.

٧/ قامت وزارة التخطيط والمتابعة والإصلاح الإدارى بمراجعة السلسلة الزمنية للناتج المحلي الإجمالي ابتداءً من عام ٢٠١٢/٢٠١١ وحتى عام ٢٠١٤/٢٠١٣ وفقاً للتعداد الإقتصادى للعام المالى ٢٠١٣/٢٠١٢ والذى ساعدت نتائجه في تحقيق قدر أكبر من شمولية المنشآت بالإضافة إلى تحسين تقديرات حجم القطاع غير الرسمى. وقد تم مراجعة تقديرات الناتج المحلي الإجمالي لتبلغ ٢٤٢٩.٨ مليار جنيه في عام ٢٠١٥/٢٠١٤. وجدير بالذكر أنه قد تم حساب المؤشرات الربع سنوية باستخدام بيانات الناتج المحلي الإجمالي للعام بأكمله. كما تم مراجعة تقديرات الناتج المحلي الإجمالي مؤخراً لتصبح ٢٧٧١.٣ مليار جنيه في عام ٢٠١٦/٢٠١٥، بدلاً من تقديرات سابقة بنحو ٢٨٣٣.٤ مليار جنيه في ضوء الأداء الفعلى لأهم المؤشرات الاقتصادية خلال الفترة يوليو - ديسمبر ٢٠١٦/٢٠١٥.



المصدر: وزارة المالية

١/ تشمل الفوائد والأقساط المدفوعة (بدون متأخرات).

* ختامي مبدئي.

جدول (١١) القطاع الحكومي : ملخص المعاملات الرئيسية للموازنة العامة ^{١/} (تابع)

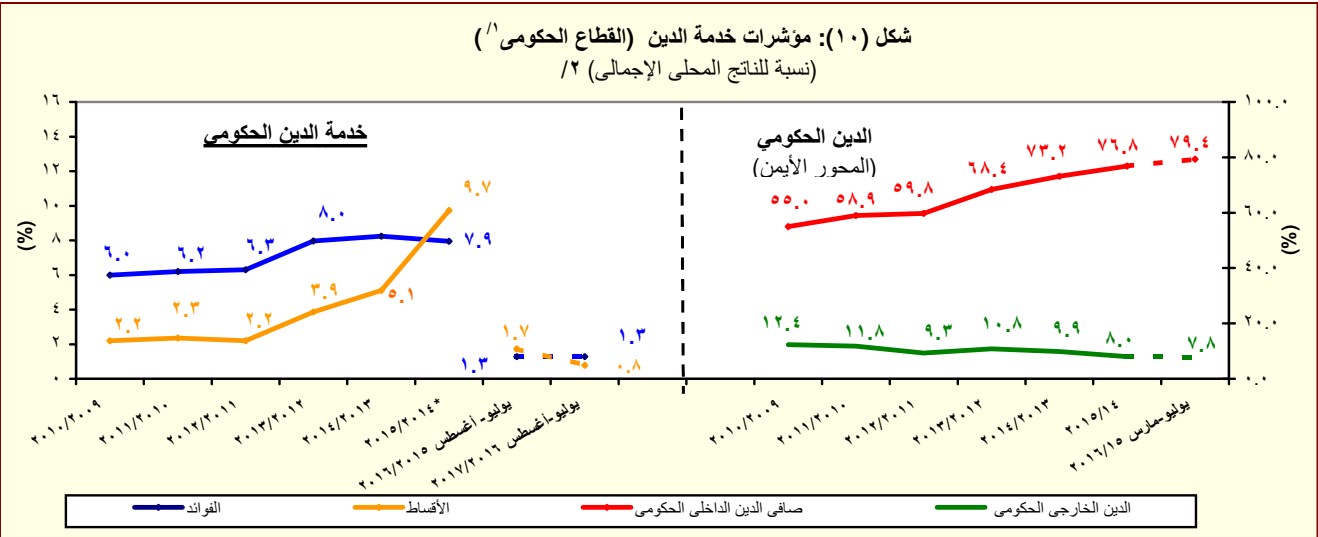
(مليون جنيه)

يوليو - مارس	فعليات					
	٢٠١٦/٢٠١٥	٢٠١٥/٢٠١٤	٢٠١٤/٢٠١٣	٢٠١٣/٢٠١٢	٢٠١٢/٢٠١١	٢٠١١/٢٠١٠
العجز الكلى	٢٥٤,٩٣٨	٢٧٩٤٣٠	٢٥٥,٤٣٩	٢٣٩,٧١٩	١٦٦,٧٠٥	١٣٤,٤٦٠
مصادر التمويل	٢٥٤,٩٣٨	٢٧٩٤٣٠	٢٥٥,٤٣٩	٢٣٩,٧١٩	١٦٦,٧٠٥	١٣٤,٤٦٠
صافى حصيلة الخصخصة	١,١٧٩-	٠	٣١٥-	١٢	٠	٢٢
التمويل المحلى	٣٧١,٣١٦	٣٢٧٧٢٨	٢٧٧,٣٢٠	٢٧٠,٦٢٤	١٨٢,٢١٨	١٤٤,٢٩٥
تمويل غير مصرفى	٨٩,٤٥٤	٧٩٢٧٤	٣٢,٩٥٧	٤٩,٢٨٦	٣٥,٨٤٤	٣٤,٧١٢
تمويل مصرفى	٢٨١,٨٦٢	٢٤٨٤٥٤	٢٤٤,٣٦٣	٢٢١,٣٣٨	١٤٦,٣٧٤	١٠٩,٥٨٣
الإقتراض الخارجى ^{٢/}	١٤,٨٨٣-	٢٥١١٩-	٤,٠٢٢	٢٠,٢٧٠	٩,٠٦٢-	٥,٠٢٢
المستخدم من الحساب المجمد فى اهلاك جزء من سندات البنك المركزى	-	-	-	-	-	-
حسابات أخرى مستحقة الدفع	-	-	-	-	-	-
أخرى	١٢,٢٩٩-	٣٥٩٨٧-	٢٥,٣٨٨-	١٣,١٤٧-	٤٤٣-	٣,٥٥٣
فروق إعادة التقييم	١,٣٩٨	٥٤٩	١,٢٤٢	١١,٣٥٧	١,٥٣٣	٣,٩٢٢
الفرق بين القيمة الحالية والاسمية لأذون الخزانة	٨,٣٢٥	٩٥٤٠-	١,٠٥١-	٦,٧٩١-	١١,٣٧٦-	٧,٤١٩-
غير موزع	٩٧,٧٤١-	٢١٧٩٩	٣٩١-	٤٢,٦٠٦-	٣,٨٣٥	١٤,٩٣٥-

المصدر: وزارة المالية

١/ تم إعداد البيانات لتتفق مع معايير صندوق النقد الدولي والمعروفة بـ GFS ٢٠٠١ (على أساس نقدى).

٢/ يتضمن الدين الخارجى الحكومى المعاد تبويبه فى ضوء المفاوضات بين وزارة المالية والبنك المركزى والتي أسفرت عن إعادة تبويب الديون المعاد إقراضها ضمن الدين الخارجى للحكومة المركزية ووحدات الحكم المحلى بدلاً من مديونيات "القطاعات الأخرى".



المصدر: وزارة المالية والبنك المركزى المصرى

* ختامى مبدئى.

١/ يشمل قطاع موازنة الجهاز الإدارى و المحليات، والهيئات الخدمية العامة.

٢/ قامت وزارة التخطيط والمتابعة والإصلاح الإدارى بمراجعة السلسلة الزمنية للناتج المحلى الإجمالى ابتداءً من عام ٢٠١٢/٢٠١١ وحتى عام ٢٠١٤/٢٠١٣ وفقاً للتعداد الاقتصادى للعام المالى ٢٠١٣/٢٠١٢ والذى ساعدت نتائجه فى تحقيق قدر أكبر من شمولية المنشآت بالإضافة إلى تحسين تقديرات حجم القطاع غير الرسمى. وقد تم مراجعة تقديرات الناتج المحلى الإجمالى ليبلغ ٢٤٢٩.٨ مليار جنيه فى عام ٢٠١٥/٢٠١٤. و جدير بالذكر أنه قد تم حساب المؤشرات الربع سنوية باستخدام بيانات الناتج المحلى الإجمالى للعام بأكمله. كما تم مراجعة تقديرات الناتج المحلى الإجمالى مؤخراً لتصبح ٢٧٧١.٣ مليار جنيه فى عام ٢٠١٦/٢٠١٥ بدلاً من تقديرات سابقة بنحو ٢٨٣٣.٤ مليار جنيه فى ضوء الأداء الفعلى لأهم المؤشرات الاقتصادية خلال الفترة يوليو - ديسمبر ٢٠١٦/٢٠١٥.

جدول (١٢ - أ) هيكل الإيرادات العامة
(الإيرادات الضريبية)

(مليون جنيه)

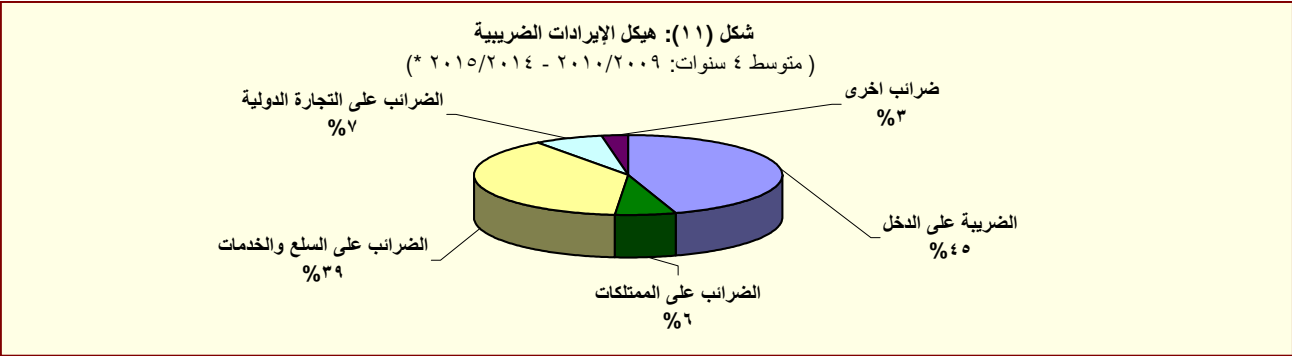
٢٠١٧/١٦	٢٠١٦/١٥	٢٠١٧/٢٠١٦	٢٠١٦/٢٠١٥	٢٠١٥/٢٠١٤	٢٠١٤/١٣	٢٠١٣/١٢	٢٠١٢/١١	٢٠١١/١٠	
يوليو-أغسطس	يوليو-أغسطس	موازنة	موازنة	ختامى مبدئى	فعليات				
٤٦,٦٥١	٤٦,٣١٥	٦٦٩,٧٥٦	٦٢٢,٢٧٧	٤٦٥,٢٤١	٤٥٦,٧٨٨	٣٥٠,٣٢٢	٣٠٣,٦٢٢	٢٦٥,٢٨٦	إجمالى الإيرادات
٣٧,٩١٢	٣٦,١١٧	٤٣٣,٣٠٠	٤٢٢,٤٢٧	٣٠٥,٩٥٧	٢٦٠,٢٨٩	٢٥١,١١٩	٢٠٧,٤١٠	١٩٢,٠٧٢	الإيرادات الضريبية
٩,٨٨٨	٩,٣٩٣	١٥٠,٤٦٥	١٥٨,٧٢٩	١٢٩,٨١٨	١٢٠,٩٢٥	١١٧,٧٦٢	٩١,٢٤٥	٨٩,٥٩٣	الضريبة على الدخل والأرباح والمكاسب الرأسمالية ومنها
٤,٦٦٨	٣,٨٩٣	٣٦,٤٤٣	٣٠,٩٧٦	٢٦,٨٠١	٢٢,٢٥٢	١٩,٧٠٨	١٦,٠١٠	١٣,٣٩٣	ضرائب على الدخل من التوظيف
١,٠٧٧	٨٤٠	١٥,٦٧٧	١٥,٥٥٧	١١,١٣٤	٨,٩٤٣	٦,٤٣٦	٥,٥٨٢	٥,٤٨٥	ضرائب على الدخل بخلاف التوظيف
١٠	٦	٢,٥٢٦	٣,٥٢٠	٢٧٩	٢١٨	٨٧	١٠٤	١٧٧	ضرائب على الأرباح الرأسمالية
٤,١٣٣	٤,٦٥٤	٩٥,٨١٩	١٠٨,٦٧٦	٩١,٦٠٣	٨٩,٥١٢	٩١,٥٣١	٦٩,٥٥٠	٧٠,٥٣٨	الضريبة على أرباح شركات الأموال ومنها
٠	٠	٢١,٤١٩	٣٩,٩٦٨	٣٦,٠٠٠	٤٦,٠٦٠	٤٥,٨١٦	٣٤,٠٧٥	٣٤,٣٠٨	من هيئة البترول
٠	٠	١١,١٨٦	٨,٥١٩	٣,٦٩١	٤,٠٤٢	٨,٢٩٠	٠	٠	من البنك المركزى
١,٣٠٠	٢,٢٠٠	١٨,١١٤	١٧,٥٥١	١٣,٤٠٠	١٤,٣١٢	١٢,١٥٠	١١,٨٠٠	١٠,٩٠٠	من قناة السويس
٢,٨٣٣	٢,٤٥٤	٤٥,١٠٠	٤٢,٦٣٨	٣٨,٥١٢	٢٥,٠٩٩	٢٥,٢٧٥	٢٣,٦٧٤	٢٥,٣٣٠	من الشركات الأخرى
٥,٥٣٢	٤,٠٤٣	٣٦,٣٤١	٤١,٢٣٦	٢١,١٠٧	١٨,٧٦١	١٦,٤٥٣	١٣,٠٨٩	٩,٤٥٢	الضرائب على الممتلكات
٢٥٩	٩٨	٢,٦٤٩	٣,٤٧٣	٦٣٧	٤٢٨	٥٣١	٥٢٠	٣١٧	ضرائب دورية على الممتلكات
٢٦	٣٦	٢٣٤	٢٣٢	١٨٦	١٨٤	١٨٥	١٧٥	١٧٨	ضريبة الأراضى
٢٣٣	٦٢	٢,٤١٥	٣,٢٤١	٤٥١	٢٤٤	٣٤٦	٣٤٦	١٣٩	ضريبة المباني
٤,٩٧٩	٣,٥٠٦	٢٩,١٠٩	٣٣,٨٨٠	١٧,٦٢٩	١٦,٠٥٥	١٣,٩٠٥	١٠,٥٧٥	٧,٣٢٣	ضريبة على العمليات المالية التجارية والرأسمالية ومنها
٤,٩٠٠	٣,٤٣٤	٢٧,٩٧٧	٣٢,٩٦٨	١٦,٦٨٢	١٥,٢٥٦	١٣,١٦٨	٩,٩٠٣	٦,٧١١	ضريبة على عوائد أذون وسندات الخزنة
٢٩٥	٤٣٩	٤,٥٨٣	٣,٨٨٣	٢,٨٤١	٢,٢٧٩	٢,٠١٧	١,٩٩٣	١,٨١٣	ضرائب ورسوم على السيارات
١٩,٧٤٦	١٩,١٦٠	٢٠١,١٧٨	١٨٤,٠٩٤	١٢٢,٩٣٠	٩١,٨٦٧	٩٢,٩٢٤	٨٤,٥٩٤	٧٦,٠٦٨	الضرائب على السلع والخدمات ومنها
٨,٨٦٧	٨,٣٣٢	٨٣,٩١٩	٨٤,٢٥٤	٥٣,٤٢٥	٤٢,٩٧٤	٣٩,٤٩٦	٣٧,١٧٤	٣١,٨٧٣	الضريبة العامة على المبيعات
٣,٤٢٧	٣,٢١٣	٣١,٩٩٤	٣٠,٢٠٩	١٨,٤١٥	١٤,٥٧٧	١٤,٠٣٨	١٥,٥٦٦	١٢,٩٢٣	سلع محلية
٥,٤٤٠	٥,١٢٠	٥١,٩٢٥	٥٤,٠٤٥	٣٥,٠١٠	٢٨,٣٩٨	٢٥,٤٥٨	٢١,٦٠٧	١٨,٩٥٠	سلع مستوردة
٢,٢٢٦	١,٩٦٢	٣٣,٧٢٩	٢٩,٥٩٥	١٢,٠٩٨	٩,٤٦٣	٩,٧٦٧	٩,١٤١	٩,٣٩١	ضريبة المبيعات على الخدمات
٦,٦٥٨	٦,٨٠١	٥٤,٤٠٠	٤٥,٥٦٠	٣٩,٧٥٠	٢٤,١٩٠	٣٠,٤٨٢	٢٥,٩٨٥	٢٣,١٢٢	ضرائب على سلع جدول رقم "١" محلية
٦٣	١٠	٢٩٧	٤٣٦	٢٥٩	٣٧٤	٤٩	٧١	٥٥	ضرائب على سلع جدول رقم "١" المستور
٢٦٨	١٩٠	٢,١٥٥	١,٨٣٤	١,٣٨٢	١,١٦٧	١,٠٩٢	٨٨٠	٨٧٣	ضرائب على الخدمات الخاصة
١,١٩٩	١,٠٤٤	١٣,٧٩٢	١٠,٠٦٢	٧,٧٢١	٦,٦٩٤	٥,٢٤٨	٥,٤٦٥	٥,٠٦٥	ضرائب الدمغة (عدا دمغة الماهيات)
٢,٧٤٦	٣,٥٢٢	٢٩,٥٤٨	٢٧,٤٠١	٢١,٨٦٧	١٧,٦٧٣	١٦,٧٧١	١٤,٧٨٨	١٣,٨٥٨	الضرائب على التجارة الدولية (الجمارك) ومنها
٢,٥٨٦	٣,٣٨٧	٢٨,٤٤١	٢٦,٢٥٨	٢٠,٩٥٥	١٦,٩٣٥	١٥,٦٢٦	١٣,٩٥٥	١٢,٩٩٧	ضرائب جمركية قيمية
٠	٠	١٥,٧٦٨	١٠,٩٦٨	١٠,٢٣٥	١١,٠٦٢	٧,٢٠٨	٣,٦٩٤	٣,١٠٢	ضرائب أخرى

المصدر: وزارة المالية

* ختامى مبدئى.

١/ تعكس بيانات الموازنة بموجب القرار الجمهوري رقم ٣٢ لعام ٢٠١٥ .

٢/ تعكس بيانات الموازنة بموجب القرار الجمهوري رقم ٨ لعام ٢٠١٦ .



المصدر: وزارة المالية

* ختامى مبدئى.

جدول (١٢ - ب) هيكل الإيرادات العامة
(الإيرادات غير الضريبية)

(مليون جنيه)		٢٠١٧/٢٠١٦	٢٠١٦/٢٠١٥	٢٠١٥/٢٠١٤	٢٠١٤/٢٠١٣	٢٠١٣/٢٠١٢	٢٠١٢/٢٠١١	٢٠١١/٢٠١٠
يوليو-أغسطس	يوليو-أغسطس	موازنة	موازنة	ختامى مبدئى	فعليات			
٨,٧٣٩	١٠,١٩٨	٢٣٦,٤٥٦	١٩٩,٨٥٠	١٥٩,٢٨٤	١٩٦,٤٩٩	٩٩,٢٠٣	٩٦,٢١٢	٧٣,٢١٤
٤	٢,٥٦١	٢,٢١٣	٢,٢٠٨	٢٥,٤٣٧	٩٥,٨٥٦	٥,٢٠٨	١٠,١٠٤	٢,٢٨٧
١	٢,٥٥٥	١,٢٨٨	١,٥٨٢	٢٤,٩٤٢	٩٥,٤٩٧	٤,٨٢٠	٩,٣٣٩	٩٢٤
٠.٠	٠.٠	٥٩٧	٢٣٣	٣٠٢	١٥٠	١١٢	٩٥	٣٩٢
٣.٢	٥.٥	٣٢٨	٣٩٣	١٩٤	٢١٠	٢٧٥	٦٧٠	٩٧١
٨,٧٣٥	٧,٦٣٨	٢٣٤,٢٤٢	١٩٧,٦٤١	١٣٣,٨٤٧	١٠٠,٦٤٢	٩٣,٩٩٦	٨٦,١٠٨	٧٠,٩٢٧
٣,٨٤٥	٣,٣٤٢	٩٩,٣٠٩	١٢٦,٣٨٣	٨١,٤٦٣	٥٦,٩٩٠	٥٦,٤٩٤	٥٥,٩٧٩	٤١,١٨٨
٥٩٠	١٠١	٢,٥٢٠	٤,٥٨٣	٣,٤٥٣	٧٤٥	٨٣٧	١,٠٧٨	١,١٣٠
٥٨٨	٩٩	٢,٤٠٦	١,٩٠٠	٣,٣٥٠	٥٨٩	٦٩٨	٩٠٩	٩٧٩
٣,١٩٤	٣,١٤٤	٨٥,٦٣٩	١٠١,٩٩٩	٧١,٥٧١	٥٣,٩٦٦	٥١,٩٣٥	٥٢,٣٥٨	٤١,٣١٥
٠	٠	١٣,٩٥٠	٢٩,٠٢٠	٢٥,٤١٤	٢١,٨٠٩	١٨,٧٨٥	١٥,٠٢٧	٢١,٠١٠
٠	٠	٢٩,٢٤٤	٣٤,٣٥٧	١٣,٤١٧	٩,٢٨٣	١١,٣١٧	١٥,٠١٢	٤٩٨
٢,٥٠١	٢,٥٠٢	٢٣,٢٦٨	١٩,٦٩٢	١٩,٢١٤	١٨,٠٨٤	١٦,٣٧٥	١٦,١١٨	١٥,٢٥٢
٦١٧	٤٨٥	٩,٧٠٤	١٠,٥٨٢	١٠,٠٩٣	١,٦٣٠	١,٩١٥	٢,٢٠٧	١,٢٨٧
٧٦	١٥٧	٦,٥٦٨	٢,٧٢٣	٢,١٩١	٢,٣٦٢	٢,٩١١	٢,٩٨٧	٣,٢٦٣
١١٦	٩٧	١٠,١٥١	١٤,٦٠٢	٦,٣١١	٢,٠٣٤	٣,٣٦١	٣,٠٧٨	١,٦٥٥
٠	٠	٤,٦٢٥	٤,١٣٨	٥,٩٦٤	١,٧٣٧	٢,٩٣٣	٢,٨٠٠	١,٤٦٥
-٥٥	٠	١,٠٠٠	٥,٢٠٠	١٢٨	٢٤٥	٣٦١	-٥٣٤	-٢,٩١٢
٢,٧٦٨	٢,٥٥٣	٣٠,٦٤٣	٢٧,٢٠٩	٢٦,٤٥٧	٢٨,٤٩٩	٢٢,٧٣٣	١٧,٨١٩	١٧,٤٠٥
٢,٧٦٥	٢,٥٥١	٣٠,٦٠٢	٢٧,١٧٦	٢٦,٤١٦	٢٨,٤٧١	٢٢,٧٠٨	١٧,٧٨٩	١٧,٢٨٠
١,٩٠١	١,٦٧٨	٢٢,٧٢٦	٢١,٢٨٩	٢١,٠٣٧	٢٤,٣٥٩	١٨,٩٤٦	١٤,٢٩٠	١٣,٧٤١
٢.١	٢.٥	٤٢	٣٢	٤٢	٢٧	٢٥	٣٠	١٢٥
٠	٠	٠	٠	٠	٠	٠	٠	١٠٠
١٤٤	١٢٨	٩١٤	٦٣٧	٨٤٢	٥٤٦	٤٧٩	٥١٩	٦٤٠
٦٥	٤٤	٧٧١	٨٩٣	٩٠١	١,٠٦١	٦١٢	٦٧٣	٩١٦
٤٥	٤١	٧٦٥	٨٩٣	٣٧٩	٥٧٩	٣٨٣	٤٩٧	٦٧٦
٢٠.٦	٣.٠	٦	٠	٥٢٣	٤٨٢	٢٣٠	١٧٦	٢٤٠
١,٩١٣	١,٥٧١	١٠,٢,٦٠٤	٤٢,٥٢٠	٢٤,١٨٤	١٣,٥٤٧	١٣,٦٧٧	١١,١١٨	١٠,٧٧٩
١٠.٢٦	٩٤٧	١٣,٣٦٠	١٠,٩٥١	٩,٩١٤	٧,٣٢٩	٦,٨٧٢	٣,٥٢٧	٢,٨٦٥
٨٨٨	٦٢٤	٨٩,٢٤٤	٣١,٥٦٩	١٤,٢٧٠	٦,٢١٩	٦,٨٠٦	٧,٥٩٢	٧,٩١٤
٢١٨	٢٣٢	٠.٠	٠.٠	٥,٠٩٩	٢,٩٩٠	٣,٣٦٣	٣,٢٥٤	٣,٥٨٠
٥٧٦	٣٧١	٨٠,٠٦٠	١٨,١٣٨	٤,٩٩٢	٢,٧٠٩	٢,٦٩٠	٣,١٦٦	٤,٥٥٠

المصدر: وزارة المالية

* ختامى مبدئى.

١/ يرجع الإنخفاض في الإيرادات غير الضريبية إلى تراجع الموارد الاستثنائية من المنح لتبلغ حوالى ٢٥.٤ مليار جنيه فقط خلال العام المالى ٢٠١٥/٢٠١٤، وذلك مقابل منح بلغت نحو ٩٥.٩ مليار جنيه خلال العام المالى ٢٠١٣/٢٠١٤.

٢/ تعكس بيانات الموازنة بموجب القرار الجمهوري رقم ٣٢ لعام ٢٠١٥ .

٣/ تعكس بيانات الموازنة بموجب القرار الجمهوري رقم ٨ لعام ٢٠١٦ .

٤/ تشمل منح من جهات حكومية.

٥/ إيرادات الصناديق والحسابات الخاصة التابعة لجهات موازنية مثل الجامعات والمراكز الطبية المتخصصة والهيئات والمراكز البحثية، ويقابل هذه الإيرادات مصروفات بذات القيمة موزعة على أبواب الاستخدامات.

٦/ تشمل إيرادات إضافية بنسبة ١٠% من إجمالى الإيرادات الشهرية للصناديق والحسابات الخاصة، بالإضافة إلى نسبة مقدارها ٢٥% من أرصدة تلك الصناديق تؤوّل إلى وزارة المالية خلال العام المالى ٢٠١٣/٢٠١٤ فقط وفقاً للقانون رقم ١٩ لعام ٢٠١٣.

٧/ يعكس المبالغ التي تم دفعها مقدما لتمويل مشروعات استثمارية خلال العام المالى السابق ولم يتم استخدامها خلال نفس العام، ومن ثم يتم قيد هذه المبالغ فى العام المالى التالى كجزء من استثمارات ممولة ذاتياً تحت بند "الإيرادات المتنوعة".

جدول (١٣): توزيع الواردات والمتحصلات الجمركية بحسب التصنيف الوظيفي للواردات^{١/}
(مبنى على التصنيف الواسع للأمم المتحدة)

(مليون جنيه)

البلد	الواردات السلعية					الايرادات الجمركية ٢/				
	٢٠١٢/١١	٢٠١٣/١٢	٢٠١٤/١٣	٢٠١٥/١٤	يوليو-مايو ٢٠١٦/٢٠١٥	٢٠١٢/١١	٢٠١٣/١٢	٢٠١٤/١٣	٢٠١٥/١٤	يوليو-مايو ٢٠١٦/٢٠١٥
الإجمالي	٣٦٢,٨٨٩	٤٢٧,٩٩٣	٤٤٦,١٨٧	٤٥٥,٧٧٦	٥٢٧,٦٥٥	١٤,٧٨٨	١٧,٠١١	١٧,٥٧٩	٢١,٦٩٤	٢١,٢٧٤
	(١١.٠)	(١٧.٩)	(٤.٣)	(٢.١)	(٢٧.٧)	(٦.٧)	(١٥.٠)	(٣.٣)	(٢٣.٤)	(٩.٥)
١١١ سلع غذائية أولية للصناعة	٢٩,٢٨٦	٣١,٦٧٩	٢٤,٩٧٨	٢٦,٥٥٥	٢٦,١٩٩	٢٤.٠	٢٦	٢٤	٣٦	٣٧
١١٢ سلع غذائية أولية للإستهلاك	٩,٠١٠	١٠,٣٣١	١١,٣٨٨	١١,٦١١	١٣,٤٠٢	١.٢	١٢٣	١٢٣	٢٠.٩	٣٥٦
١٢١ سلع غذائية مصنعة للصناعة	٢٦,٤٢٥	١٢,٤١١	٧,٥٤٩	١٠,٠٧١	١٤,١٦٠	٢٤	٢٦	٢٣	٥٧	١٠.٤
١٢٢ سلع غذائية مصنعة للإستهلاك	١٩,٤٢٣	١٨,٧٥٩	١٥,٦٨١	٢٤,٣٢٠	٢٨,٥٥٣	٤٢٥	٥٠.٦	٤٦١	٥٧٧	٦٥٨
٢١ مستلزمات صناعية أولية	٣٣,٨٨٣	٣١,٦٤٧	٢٦,٥٥٢	٢٥,٨٩٥	٢٥,٠٥٧	١٥٥	١٣٨	١٤٨	١٥٩	٢٥٤
٢٢ مستلزمات صناعية مصنعة	١٢٥,٢٥٦	١٣٨,٥٥٥	١٣٥,٦٩٩	١٥٣,٧٩٩	١٦٤,٥٨٤	٢,٤٣٩	٢,٣٧٨	٢,٤٦٠	٢,٧٧٤	٣,٨٨٨
٣١ وقود وزيوت خام	٧,٢٠٥	٢٣,٢١٤	٤٨,٧٣١	١٨,٠٠٢	١١,٣٩٥	٠.٠	٠.٠	٠.٠	٢٨٨.٤	٠.٠
٣٢ وقود مصنع ووقود أخرى	١٩,١٢١	٣١,٩٩٥	٤٢,٠٨٣	٢٧,٣٠٨	٥٣,٨٦٠	١,٢٦٨	١,٣٠٠	١,٤٩٣	١,١١١	٢,٥٣٤
٤١ سلع رأسمالية عدا معدات النقل	٢٧,٠٥١	٤٢,٥٢٧	٤٥,٨٤٥	٥٠,٣١٦	٥٥,٢٥٦	٧٦٨	٧٥٦	٨١١	١,٠٢٠	١,٧٠٣
٤٢ قطع غيار وأجزاء سلع رأسمالية	١٦,٢٠٩	٢٠,٤٠٣	٢٢,١٧٩	٢٤,٣٣٢	٢٥,١٤١	٥١٢	٥١٦	٥٢٨	٥٨٥	٦١٩
٥١ سيارات الركوب	٧,٣١٦	٩,٠٩٨	٧,٤٠٨	١٦,٧٩٤	٢٣,٢٣١	٣,١٢٧	٢,٧١٨	٣,١٦٨	٣,٩٧٣	٤,٢١٩
٥٢ غيرها من السيارات	٧,٠٤٧	٨,٤٨٠	٧,٠٨٣	٩,٩٩١	١٥,٦٣٩	٧٩٤	٧٣٢	٨٠٧	١,٠٦٨	٩٠٧
٥٣ قطع غيار وأجزاء لوسائل النقل	١٣,٣٢٣	١٦,٧٨٤	١٦,٣٢٠	١٧,٥٨٦	٢٠,٠٨٩	٧٢٣	٧١٧	٧٤٠	٨٧٤	١,٠٧٨
٦١ سلع إستهلاكية معمرة	٤,٠٠١	٦,٠٩١	٦,٥٣٨	٦,٧٦١	١٤,١١٥	٦٥٢	٦٣٣	٦٦٦	٧٩٦	٩٠.٩
٦٢ سلع إستهلاكية نصف معمرة	٥,٩٤٤	٨,٦٠٤	٧,٥٦٢	١٠,٩١٦	١٢,٩٥٤	٦٣١	٧٥١	٨١٩	١,٤٥٧	٢,٠٤٤
٦٣ سلع إستهلاكية غير معمرة	١٢,٢٥٦	١٧,٣٤٢	٢٠,٥٢٥	٢٠,٩٤٧	٢٣,٢١٣	٢٦١	٣٦٤	٢٨٢	٦٥٩	١,٠٦٤
٧ سلع أخرى	١٣٣	٧٥	٦٨	٥٧١	٨٠.٩	٢,٨٨٣	٥,٣٢٧	٥,٠٢٦	٦,٠٥٠	٩٠.٠
ملاحظات										
إجمالي الواردات (مليون دولار)	٦٠,٤٩٢	٧١,٣٤٤	٧٤,٣٧٧	٦٣,٧٤٥	٦٦,٠٠٦					
الإيرادات الجمركية/ الناتج المحلي الإجمالي ^{٣/}						٠.٩	٠.٩	٠.٨	٠.٩	٠.٨
الإيرادات الجمركية/إجمالي الإيرادات والمنح						٤.٩	٤.٩	٣.٨	٤.٧	٦.٠
الإيرادات الجمركية/ إجمالي الإيرادات الضريبية ^{٤/}						٧.١	٦.٨	٦.٨	٧.١	٧.٩

المصدر: وزارة المالية، مصلحة الجمارك المصرية

* ختامى مبدئى

() معدل تغير سنوى.

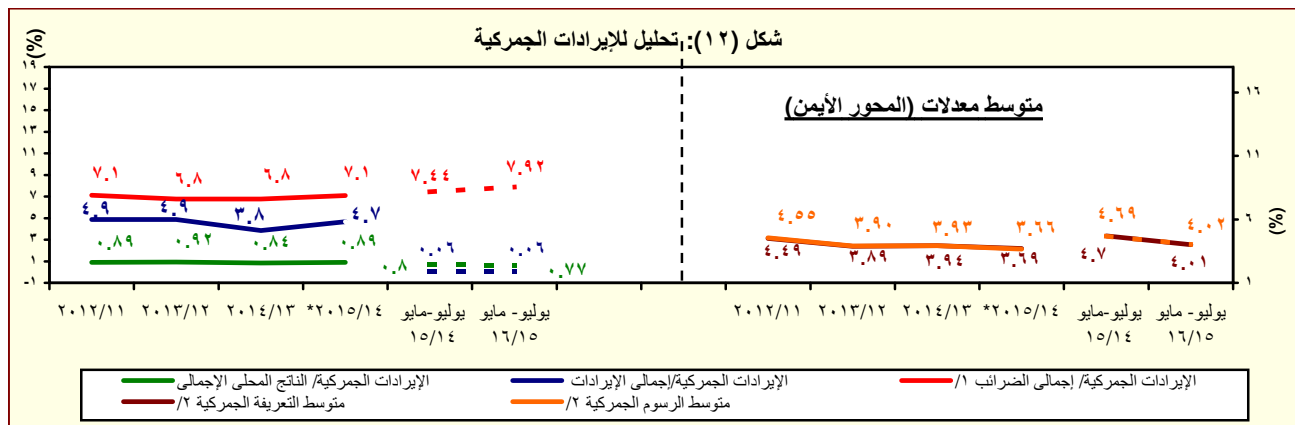
١/ جملة المتحصلات لمصلحة الجمارك قد تختلف عن القيمة الاجمالية المعروضة عن متحصلات التجارة الدولية فى جدول الموازنة العامة بسبب توزيع متحصلات مصلحة الجمارك على بنود الموازنة المختلفة، مثل الضرائب على التجارة الخارجية، الضرائب على السلع والخدمات، وضرائب أخرى.

٢/ تتضمن الإيرادات السيادية والجارية.

٣/ قامت وزارة التخطيط والمتابعة والإصلاح الإدارى بمراجعة السلسلة الزمنية للناتج المحلي الإجمالى ابتداءً من عام ٢٠١٢/٢٠١١ وحتى عام ٢٠١٤/٢٠١٣ وفقاً للتعداد الاقتصادي للعام المالى ٢٠١٣/٢٠١٢ والذى ساعدت نتائجه فى تحقيق قدر أكبر من شمولية المنشآت بالإضافة إلى تحسين تقديرات حجم القطاع غير الرسمى. وقد تم مراجعة تقديرات الناتج المحلي الإجمالى ليبلغ ٢٤٢٩.٨ مليار جنيه فى عام ٢٠١٥/٢٠١٤. وجدير بالذكر أنه قد تم حساب المؤشرات الربع سنوية باستخدام بيانات الناتج المحلي الإجمالى للعام بأكمله. كما تم مراجعة تقديرات الناتج المحلي الإجمالى مؤخراً لتصبح ٢٧٧١.٣ مليار جنيه فى عام ٢٠١٦/٢٠١٥، بدلاً من تقديرات سابقة بنحو ٢٨٣٣.٤ مليار جنيه فى ضوء الأداء الفعلى لأهم المؤشرات الاقتصادية خلال الفترة يوليو - ديسمبر ٢٠١٦/٢٠١٥.

٤/ إجمالى الضرائب التى تم تحصيلها من قبل المصالح الإيرادية (الضرائب على الدخل ، المبيعات، الجمارك، والضرائب العقارية).

٥/ تجدر الإشارة إلى أن البيانات الخاصة بالأداء الفعلى للفترة يوليو-أغسطس ٢٠١٦/٢٠١٧ لاتزال فى طور الإعداد وسوف يتم عرضها فور الإنتهاء منها، بالإضافة إلى البيانات التقديرية للعام المالى ٢٠١٥/٢٠١٦.



المصدر: وزارة المالية، مصلحة الجمارك المصرية

* ختامى مبدئى

١/ إجمالى الضرائب التى تم تحصيلها من قبل المصالح الإيرادية (الضرائب على الدخل ، المبيعات، الجمارك، والضرائب العقارية).

٢/ بالنسبة الى اجمالي الواردات.

جدول (١٤): هيكل المصروفات العامة^{١/٣}

(مليون جنيه)

٢٠١٧/٢٠١٦	٢٠١٦/٢٠١٥	٢٠١٧/٢٠١٦	٢٠١٦/٢٠١٥	*٢٠١٥/٢٠١٤	٢٠١٤/٢٠١٣	٢٠١٣/٢٠١٢	٢٠١٢/٢٠١١	٢٠١١/٢٠١٠	
يوليو-أغسطس	يوليو-أغسطس	موازنة	موازنة	ختامى مبدئى			فقطيات		
١١٤,٥٢٣	١١٠,٣٨٤	٩٧٤,٧٩٤	٨٦٤,٥٦٤	٧٣٣,٣٥٠	٧٠١,٥١٤	٥٨٨,١٨٨	٤٧٠,٩٩٢	٤٠١,٨٦٦	المصروفات
٣٤,٥٠١	٣٣,٦٤٤	٢٢٨,٧٣٦	٢١٨,١٠٨	١٩٨,٤٦٨	١٧٨,٥٨٩	١٤٢,٩٥٦	١٢٢,٨١٨	٩٦,٢٧١	الأجور والتعويضات للعاملين
٢٧,٥٢٠	٢٧,٤٩٨	١٨٧,١٠٠	١٨٠,٥٤٠	١٦٢,٣١١	١٤٦,٨٧٠	١١٨,١٩٦	٩٩,٩٢٦	٧٨,٢٧٠	الاجور والبدلات النقدية والعينية
٧,٨١٨	٧,١٠٥	٦٠,٦٣٢	٣١,٣٦٦	٢٧,٧٦٣	٢٦,٤٧١	٢٤,٠٠٦	١٩,٩٥٩	١٧,٩١٧	الوظائف الدائمة
٥٤٨	٣٥٩	٣,٦٥٢	٣,٦٥٣	٢,٥٥٠	٢,٥٩٠	١,٩٨٣	٢,١٢٤	١,٧٤٨	الوظائف المؤقتة
١٣,٤٧٤	١٤,٣٣٨	٧٧,٧٦٦	٨٧,٣٩٠	٨٠,٠٣٤	٧٥,٢٧٩	٦١,٢٩٣	٥٢,٧٢٩	٣٥,٠٩٣	المكافآت
٣,٤٩٦	٣,٢٧٥	٢٦,٦١٧	٢٧,٠٤٥	٢٤,١٢٨	٢٢,١٧٢	١٧,٣١٧	١١,٢٠٧	٩,٩٨١	بدلات نوعية
١,٧٥٢	٢,٠٢٢	١٤,٥٣٦	٢٧,٧٨٤	٢٥,٠٨٥	١٧,٧٢٨	١١,٦٨١	١١,٣٩٧	١١,٣٩٦	مزايا نقدية
٤٣١	٣٩٩	٣,٨٩٧	٣,٣٠٢	٢,٧٥١	٢,٦٣٠	١,٩١٥	٢,٥٠٩	٢,١٣٥	المزايا العينية
٣,٣٦١	٣,٠٦٦	٢٢,٠٣٧	٢٠,٤٠٧	١٨,٩٩٧	١٦,٧٠٥	١٣,٦٧٥	١١,٥٨٩	٩,١٠٣	المزايا التأمينية
٣,٠٠٣	٢,٧٤٢	١٩,١٤٠	١٧,٦٢٢	١٦,٧٥٩	١٤,٧٩٢	١٢,١٠٠	١٠,٣٠٦	٨,٠٧٠	حصة الحكومة فى صندوق التأمين الاجتماعى للحكومة
٣٥٨	٣٢٤	٢,٨٩٧	٢,٧٨٥	٢,٢٣٨	١,٩١٢	١,٥٧٥	١,٢٨٣	١,٠٣٣	مزايا تأمينية أخرى
٢,٩٧٨	٢,٤٢١	٤٢,٣٠٢	٤١,٤٣٢	٣١,٢٧٦	٢٧,٢٤٧	٢٦,٦٥٢	٢٦,٨٢٦	٢٦,١٤٨	شراء السلع والخدمات
١,١٧١	٧٣٥	١٧,٨٥٤	١٧,٤١٤	١٤,٤٤٨	١٢,٠٨٤	١١,٩٩٤	١٠,٥٩٩	٩,٩٧٩	السلع ومنها
٧١٧	٤١٨	٨,٧٢٧	٨,٣٧١	٦,٩٦١	٥,٨٤٠	٥,٧٠٤	٤,٢٩٩	٤,٠٣١	المواد الخام
٨٣	١٠٩	١,٤١٧	١,٢٩٦	١,١٦٥	٨٠٥	١,٠١٦	٩٥٥	٨٧١	وقود وزيوت و قوى محركة للتشغيل
٨٥	٩٥	٤,٨٣١	٥,٠٨٦	٤,٦٠٣	٤,٠٢٠	٣,٩٥٧	٤,١٥٩	٣,٨٤٦	مياه وانارة
١,٥٨٩	١,٥٢٧	١٦,٣٩٥	١٥,٧٩١	١٣,٥٤٩	١١,٧٨٦	١١,٢٩٧	١١,٥١٦	١٠,٧١٦	الخدمات ومنها
٥٠٦	٤٥١	٦,٠٧٨	٥,٨٨٧	٤,٠٤٧	٣,٤٧٧	٣,٥٦٦	٣,١٩٤	٣,٣٣٦	نفقات الصيانة
٢٢١	٢٦١	١,٦٤٣	١,٤٣٣	١,٤٧١	١,٣١٥	١٣٧٠	١,١٨٥	٨٤٢	نفقات طبع ودوريات وحقوق تأليف
٤٦٩	٥٢٨	٣,٢٥٩	٣,٠٥٥	٢,٩٣٩	٢,٥٤١	٢,٣٢٩	٢,١٠٦	٢,١١٢	نقل وانتقالات عامة
٣٢٧	٢٣١	٣,٣٢٥	٣,٢٥٠	٣,٦٦٨	٣,٢٤٣	٢,٩٩٤	٣,٨٥٠	٣,١٣٣	نفقات خدمية متنوعة ^{٤/}
٢١٩	١٥٩	٨,٠٥٣	٨,٢٢٦	٣,٢٧٩	٣,٣٧٨	٣,٣٦١	٤,٧١١	٥,٤٥٣	أخرى

المصدر: وزارة المالية، مصلحة الضرائب المصرية
* ختامى مبدئى.

١/ تعكس بيانات الموازنة بموجب القرار الجمهوري رقم ٣٢ لعام ٢٠١٥ .

٢/ تعكس بيانات الموازنة بموجب القرار الجمهوري رقم ٨ لعام ٢٠١٦ .

٣/ التبويب يتفق مع معايير صندوق النقد الدولى والمعروفة بـ GFS ٢٠٠١ على أساس نقدى.

٤/ يشمل مصروفات خدمة أخرى متنوعة، من أهمها نفقات تنفيذ الأحكام القضائية.

جدول (١٤): هيكل المصروفات العامة (تابع)

(مليون جنيه)

٢٠١٧/١٦	٢٠١٦/١٥	٢٠١٧/٢٠١٦	٢٠١٦/٢٠١٥	٢٠١٥/٢٠١٤*	٢٠١٤/١٣	٢٠١٣/١٢	٢٠١٢/١١	٢٠١١/١٠
يوليو-أغسطس	يوليو-أغسطس	موازنة	موازنة	ختامى مبدئى	فعليات			
٤١,٧٣١	٣٥,٦٦٨	٢٩٢,٥٢٠	٢٤٤,٠٤٤	١٩٣,٠٠٨	١٧٣,١٥٠	١٤٦,٩٩٥	١٠٤,٤٤١	٨٥,٠٧٧
٩٧٦	٧٩٠	٧,٦٥٩	٧,٠٢٢	٤,٧٠٠	٤,٩٩٦	٣,٨٩٦	٣,٤١٨	٣,٤١٦
٣٦,٠١٧	٣٠,٧٧٦	٢٥٥,٩٢٩	٢١٠,٤٠٠	١٦٧,٦٢٩	١٤٨,٧٩٨	١٢٥,١٣١	٨٤,٤٥٥	٦١,١٣٤
٤,٧٣٨	٤,١٠٢	٢٨,٧٣١	٢٦,٤٠١	٢٠,٤٧٨	١٩,١٤٣	١٧,٨٣٦	١٦,٤٢٠	٢٠,٤٠٠
٠	٠	٢٠١	٢٢١	٢٠٢	٢١٣	١٣٣	١٤٨	١٢٧
٢٠,٨٧٩	٢٦,٦٤٥	٢٠٦,٤٢٤	٢٣١,٢٢١	١٩٨,٥٦٩	٢٢٨,٥٧٩	١٩٧,٠٩٣	١٥٠,١٩٣	١٢٣,١٢٥
٩,٨٣٦	١٥,٧٩٧	١٢٨,٥٣٣	١٥٣,٩٣٨	١٥٠,١٩٨	١٨٧,٦٥٩	١٧٠,٨٠٠	١٣٤,٩٦٣	١١١,٢١١
٩,٧١١	١٤,٩٦٤	١٢٥,٥٣٣	١٤٩,٦٨٨	١٤٨,٧١٦	١٨٦,١٣٢	١٦٨,٩٧٨	١٣١,٨٨٥	١٠٨,٣١٦
٣,٤٠٠ ^٥	٨,٣٤٦	٤١,١١٥	٣٧,٧٥١	٣٩,٣٩٥	٣٥,٤٩٣	٣٢,٥٥١	٣٠,٢٨٢	٣٢,٧٤٣
٠	٠	٣٥,٠٤٣	٦١,٧٠٤	٧٣,٩١٥	١٢٦,١٨٠	١٢٠,٠٠٠	٩٥,٥٣٥	٦٧,٦٨٠
١٢٥	٨٣٣	٣,٠٠٠	٤,٢٥٠	١,٤٨٢	١,٥٢٧	١,٨٢٢	٣,٠٧٨	٢,٨٩٥
٤٥٧	٩٨٢	٤,٠٥٧	٦,٧٠١	٦,٢١١	٥,١٩٠	٥,٠١٤	٥,٣٠٥	٥,٣١٩
١٦	١٥	٢٢٩	١٩٣	١٦١	٢٣٩	١٤٥	٢١٩	٢٠٠
٠.٢	٧.٩	٠.٢	٠.٢	٠.٢	٠.٢	٠.٤	٠.٢	١.٢
٤٤١	٩٥٩	٣,٨٢٨	٦,٥٠٨	٦,٠٥٠	٤,٩٥١	٤,٨٦٩	٥,٠٨٥	٥,١١٨
١٠,٣٥٣	٩,٦٢٦	٦٨,٠٦٢	٦٤,٨٩٣	٤١,٠٣٧	٣٥,٢٠٠	٢٠,٧٧٨	٩,٣٦٧	٦,١١٨
١,٥٢٢	١,٢٠٨	١١,٣٤٧	١١,٣٤٧	٦,٨٣٦	٥,٠٩٦	٣,٧٥٣	٢,٥٨١	٢,٠٤٨
٨,٧٤٨	٨,٣٥٢	٥٢,٤٨٥	٥٢,٤٨٦	٣٣,٢١٣	٢٩,٢٠٠	١٦,٣٥٢	٦,٢٠٠	٣,٤٣٨
٥٩	٤٤	٤,٠١٤	٨٥٩	٨١٤	٧٣٣	٥٨٧	٥١٦	٥٧٢
٢٤	٢٣	٢١٦	٢٠١	١٧٥	١٧١	٨٧	٧٠	٦٠
٨,٧١٥	٨,٧٣٧	٥٨,١٠٠	٥٤,٧٩٩	٥٠,٢٧٩	٤١,٠٦٨	٣٤,٩٧٥	٣٠,٧٩٦	٣١,٣٦٤
٧٣١	٥٧٤	٥,٩٢٣	٦,٩٨٨	٥,٤٧٧	٥,٩٧٦	٣,٨٣٠	٣,٠٢٦	٣,٣٦٥
٩.١	٩.٣	١٢١	١١٣	١٠٠	١٢٤	٩٢	٥٨	٦٧
٩٥.٦	١٥.٧	٤٠.٧	٣٨٣	٣٥٠	٢٢٨	٣١٤	٣٤٥	١٦٢
٦٢٦	٥٤٩	٥,٣٩٥	٦,٤٩٢	٥,٠٢٧	٥,٦٢٤	٣,٤٢٤	٢,٦٢٣	٣,١٣٦
٧,٩٨٥	٨,١٦٣	٥٢,١٧٧	٤٧,٨١١	٤٤,٨٠٢	٣٥,٠٩٢	٣١,١٤٥	٢٧,٧٧٠	٢٨,٠٠٠ ^٤
٥,٧١٨	٣,٢٧٠	١٤٦,٧١١	٧٤,٩٦١	٦١,٧٥٠	٥٢,٨٨٢	٣٩,٥١٦	٣٥,٩١٨	٣٩,٨٨١
٥,٢٧٨	٣,١٤٥	١٣٨,٣٦١	٦٦,٩٩٠	٤٥,٥٤٧	٣٨,٤٣٧	٣١,٩٣١	٢٨,٩٩٧	٣٣,٣٠٣
٥,٢٥١	٢,٨٧٩	١٣٧,٥٣٩	٦٦,٣١٢	٤٥,٠٥٧	٣٧,٩٠٩	٣١,٤٠٤	٢٨,٣٩٨	٣٢,٦٤٨
٢٨	٢٦٦	٨٢٢	٦٧٨	٤٩٠	٥٢٨	٥٢٦	٥٩٩	٦٥٥
٢٩٢	٤٥	١,٨١٠	٢,٧٧٩	٢,٩١٥	٨٦٩	٨٠٩	٥٨٣	٥٠٨
١٤٧	٨٠	٤,٥٤٠	٣,٦٩٢	١٣,٢٨٨	١٣,٥٧٦	٦,٧٧٧	٦,٣٣٧	٦,٠٧٠

المصدر: وزارة المالية

* ختامى مبدئى .

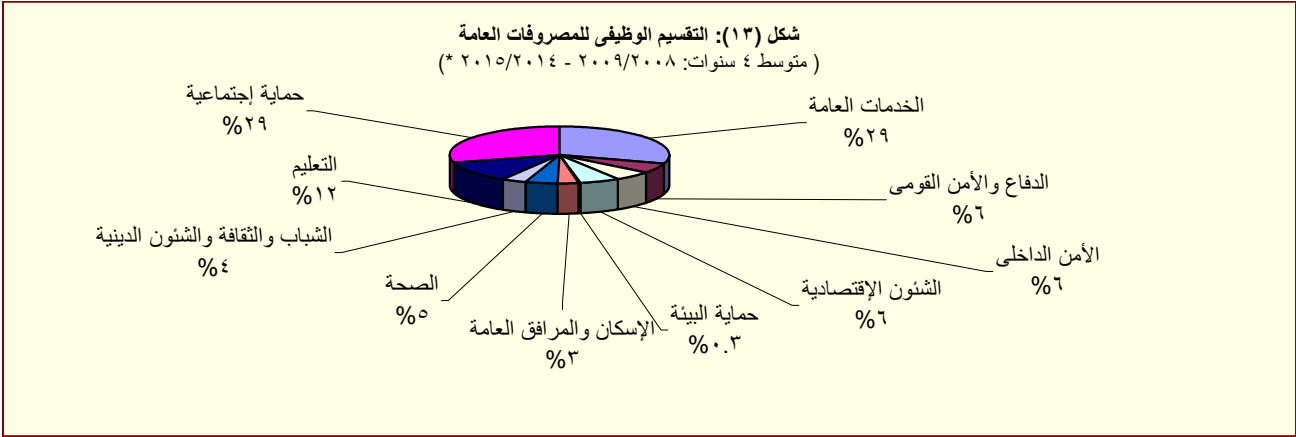
١/ تعكس بيانات الموازنة بموجب القرار الجمهوري رقم ٣٢ لعام ٢٠١٥ .

٢/ تعكس بيانات الموازنة بموجب القرار الجمهوري رقم ٨ لعام ٢٠١٦ .

٣/ يعكس مساهمات الخزانة فى صناديق المعاشات.

٤/ يتضمن الإنفاق على الدفاع والأمن القومى.

٥/ يرجع الانخفاض فى إنفاق السلع التموينية نتيجة لإختلاف توقيت شراء القمح المحلى والمستورد، ولا يؤثر على حجم الدعم بل هناك زيادة فى دعم السلع التموينية بنسبة ١١.٦% بموازنة العام الحالى مقابل موازنة العام السابق.



المصدر: وزارة المالية

* ختامى مبدئى .